

# 平成30年度第2回幕別町地域公共交通確保対策協議会議案

日 時 平成30年6月8日(金)

午前10時00分から

場 所 幕別町役場 3-A・B会議室

## 1 開 会

## 2 会長挨拶

## 3 報告事項

報告第1号 幕別町地域公共交通確保対策協議会委員の変更について

報告第2号 平成29年度幕別町地域公共交通確保対策協議会事業報告について

報告第3号 平成29年度幕別町地域公共交通確保対策協議会歳入歳出決算報告  
及び監査報告について

報告第4号 コミュニティバスの運行実績について

報告第5号 予約型乗合タクシーの運行実績について

## 4 議 案

議案第2号 副会長及び監査委員の指名について

議案第3号 コミュニティバス時刻表のデザインについて

## 5 その他

## 6 閉 会

幕別町地域公共交通確保対策協議会委員名簿

	区 分	氏 名	所 属	役 職	備 考
1	幕別町	会長 川瀬 俊彦	幕別町	副町長	
2	北海道運輸局帯 広運輸支局長が 指名する者	笹治 忍	帯広運輸支局	首席運輸企画 専門官	
3	北海道十勝総 合振興局長が 指名する者	小林 達也	十勝総合振興局地域政策部 地域政策課	課長	
4	関係する道路 管理者が指名 する者	西山 泰幸	帯広開発建設部道路計画課	課長	新
5		橋本 雄太	十勝総合振興局帯広建設管理部 事業室地域調整課	課長	新
6	帯広警察署長 が指名する者	高木 健康	帯広警察署交通第一課	課長	新
7	一般旅客自動 車運送事業者 の代表	長沢 敏彦	十勝バス株式会社	旅客事業本部長	
8		加藤 貴志	北斗タクシー有限会社	統括課長	
9		桑島 信一	エイシン運輸有限会社	代表取締役	
10	住民又は利用 者の代表	高島 政由	幕別地区公区長代表	宝町公区長	
11		工藤 伸	札内地区公区長代表	あかしや南2公区長	
12		白木 孝和	札内地区公区長代表	途別公区長	
13		高嶋 甲爾	南幕別地区公区長代表	糠内市街公区長	
14		佐藤 博志	忠類地区公区長代表	忠類錦町公区長	
15		藤原 治	幕別町商工会	会長	
16		林 郁男	幕別町社会福祉協議会	会長	
17		安藤 幸夫	幕別町民生委員児童委員協議会	副会長	新
18		永井 ケイ子	幕別町消費者協会	監査	
19		岡田 義行	幕別町PTA連合会	会長	新
20		岡田 益美	幕別町老人クラブ連合会	会長	
21	大谷 静子	幕別町障害者（児）団体連絡協議会	会長		
22	その他協議会 が必要と認め る者	中村 清作	北海道地方交通運輸産業労働組合協 議会十勝地区交通運輸産業労働組合 協議会	事務局長	

報告第1号 幕別町地域公共交通確保対策協議会委員の変更について

4	所 属	役 職	氏 名
旧	帯広開発建設部道路計画課	課長	瓜生 和幸
新	帯広開発建設部道路計画課	課長	西山 泰幸

5	所 属	役 職	氏 名
旧	十勝総合振興局帯広建設管理部 事業室地域調整課	課長	中尾 英樹
新	十勝総合振興局帯広建設管理部 事業室地域調整課	課長	橋本 雄太

6	所 属	役 職	氏 名
旧	帯広警察署交通第一課	課長	谷地田 勇
新	帯広警察署交通第一課	課長	高木 健康

17	所 属	役 職	氏 名
旧	幕別町民生委員児童委員協議会	副会長	大石 洋子
新	幕別町民生委員児童委員協議会	副会長	安藤 幸夫

19	所 属	役 職	氏 名
旧	幕別町PTA連合会	会長	長谷川 隆照
新	幕別町PTA連合会	会長	岡田 義行

報告第2号 平成29年度幕別町地域公共交通確保対策協議会事業報告について

月 日	事業名	事業内容・協議事項等
平成29年5月23日	第1回協議会 (書面会議)	○報告 1 コミュニティバス札内線「札内支所前」停留所の変更について ○議案 1 地域内フィーダー系統確保維持計画の変更について
平成29年8月25日	第2回協議会	○報告 1 協議会委員の変更について 2 平成28年度事業報告について 3 平成28年度決算報告及び監査報告について 4 コミュニティバスの運行実績について 5 予約型乗合タクシーの運行実績について ○議案 1 幕別町地域内フィーダー系統確保維持計画の策定について 2 コミュニティバスに係るアンケート調査の実施について
平成29年11月29日	第3回協議会	○報告 1 コミュニティバスに係るアンケート調査の実施結果について 2 近隣自治体のコミュニティバス運行状況について ○議案 1 コミュニティバス見直しに係る今後のスケジュール(案)について
平成29年11月29日	第1回分科会	○議案 1 コミュニティバスの見直しについて
平成29年12月7日	第2回分科会	○議案 1 コミュニティバス(幕別線)の運行形態(案)について 2 コミュニティバス(札内線)の運行形態(案)について

月 日	事業名	事業内容・協議事項等
平成29年12月21日	第3回分科会	○議案 1 コミュニティバス(幕別線)の運行形態(案)について(第2回分科会に引き続き) 2 コミュニティバス(札内線)の運行形態(案)について(第2回分科会に引き続き) 3 コミュニティバスの運賃等について
平成30年1月22日	第4回協議会	○議案 1 コミュニティバス(幕別線)の運行形態(案)について 2 コミュニティバス(札内線)の運行形態(案)について 3 コミュニティバスの運賃等について 4 地域公共交通確保維持改善事業に関する事業評価について
平成30年3月30日	第5回協議会 (書面会議)	○議案 1 平成30年度協議会予算(案)について

報告第3号 平成29年度幕別町地域公共交通確保対策協議会歳入歳出決算報告について

歳入

(単位：円)

款	項	目	予算額	決算額	増減	摘要
1	負担金	1 負担金	0	0	0	
2	補助金	1 補助金	689,000	584,781	△104,219	1 町補助金
3	繰越金	1 繰越金	0	0	0	
4	諸収入	1 雑入	0	5	5	1 預金利息
合計			689,000	584,786	△104,214	

歳出

款	項	目	予算額	決算額	増減	摘要
1	運営費	1 会議費	589,000	413,790	△175,210	1 委員報酬・旅費 402,100
		2 事務費				1 事務費
2	事業費	1 事業費	0	170,996	170,996	1 コミバス展示配付物代 18,500
						2 停留所修繕料 57,456
						3 停留所除雪料 95,040
3	予備費	1 予備費	0	0	0	
合計			689,000	584,786	△104,214	

歳入合計 584,786円  
 歳出合計 584,786円  
 差引残額 0円

平成30年6月1日 提出

幕別町地域公共交通確保対策協議会  
 会長 川瀬 俊彦

平成 29 年度幕別町地域公共交通確保対策協議会監査報告について

平成29年度幕別町地域公共交通確保対策協議会歳入歳出決算について、平成30年6月1日に監査を行い、貯金通帳、諸帳簿と決算書を照合した結果、いずれも適正であると認めます。

平成 30 年 6 月 1 日

監査委員 永井 ケイ子



監査委員 岡田 益美



## 報告第4号 コミュニティバスの運行実績について

平成29年度のコミュニティバスの運行実績について、次のとおり報告する。

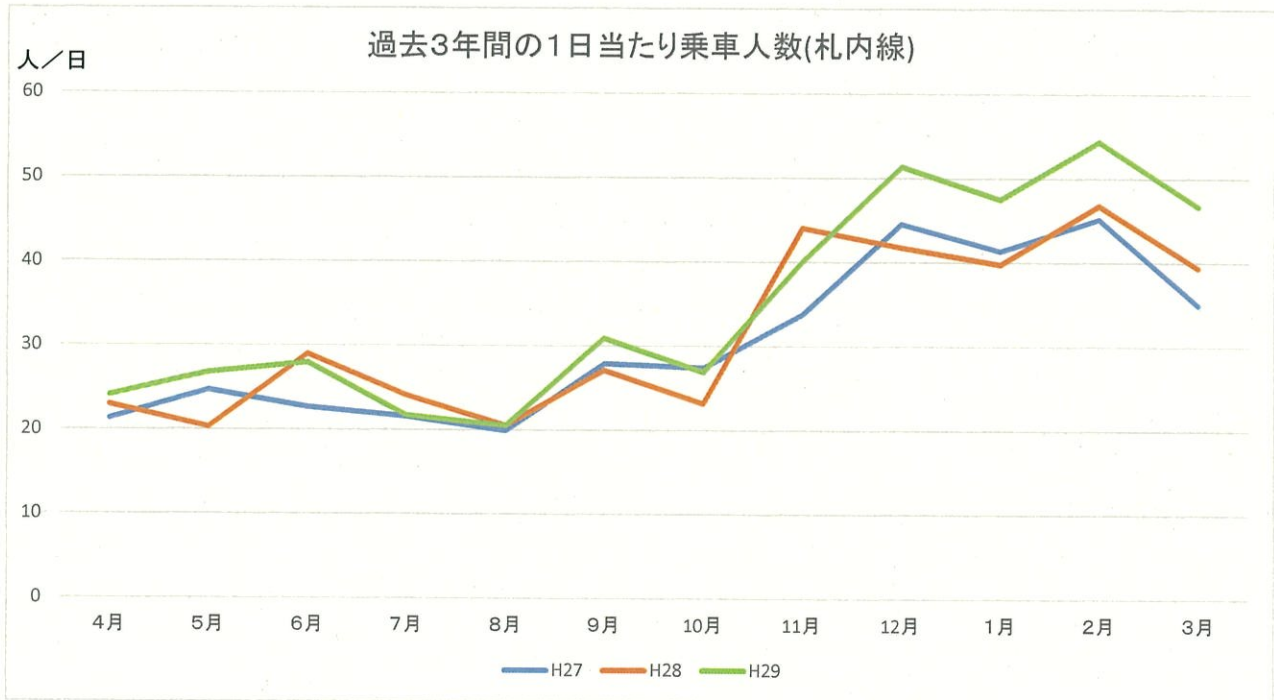
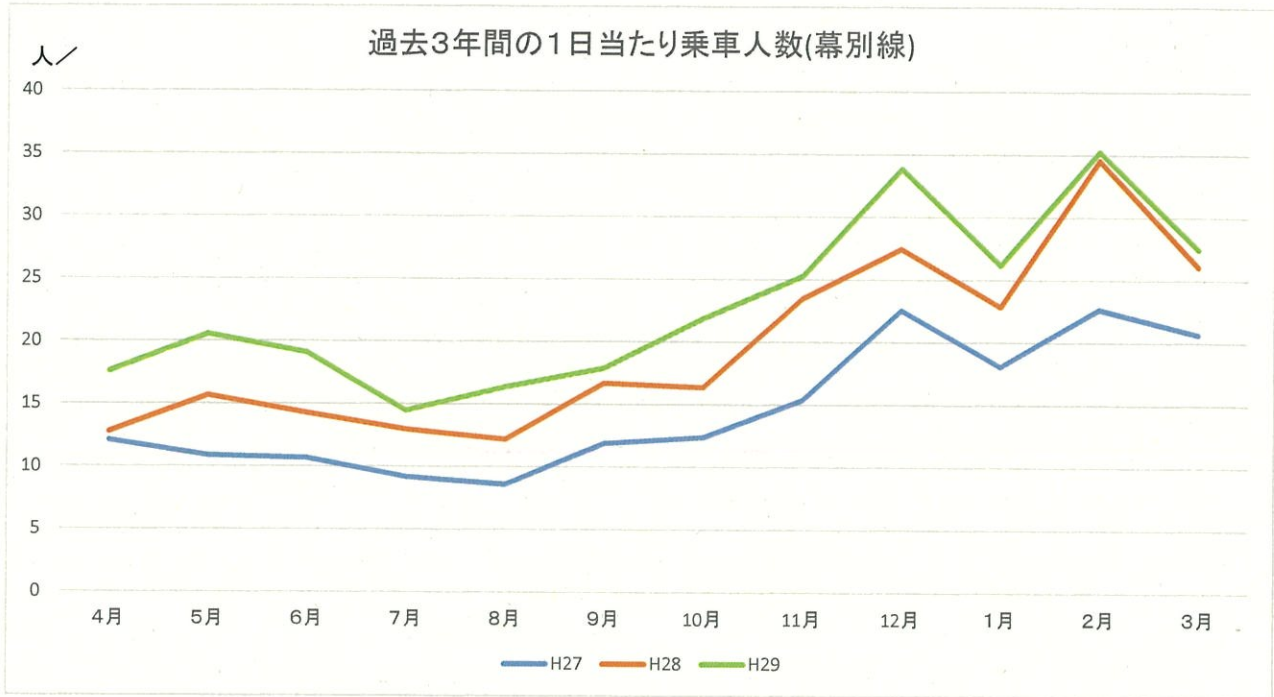
		H29. 4月 20日間	H29. 5月 20日間	H29. 6月 22日間	H29. 7月 20日間	H29. 8月 22日間	H29. 9月 20日間	前期合計 124日間
幕別線	乗車人数	351人	412人	421人	289人	360人	358人	2,191人
	1日平均	17.6人	20.6人	19.1人	14.5人	16.4人	17.9人	17.7人
	1便平均	3.5人	4.1人	3.8人	2.9人	2.5人	3.6人	3.5人
	運賃収入	23,650円	18,690円	17,100円	13,100円	19,950円	19,300円	111,790円
札内線	乗車人数	482人	536人	615人	434人	451人	617人	3,135人
	1日平均	24.1人	26.8人	28.0人	21.7人	20.5人	30.9人	25.3人
	1便平均	4.8人	5.4人	5.6人	4.3人	4.1人	6.2人	5.1人
	運賃収入	25,950円	42,250円	40,750円	34,550円	31,000円	38,450円	212,950円
合計	乗車人数	833人	948人	1,036人	723人	811人	975人	5,326人
	1日平均	41.7人	47.4人	47.1人	36.2人	36.9人	48.8人	43.0人
	1便平均	4.2人	4.7人	4.7人	3.6人	3.7人	4.9人	4.3人
	運賃収入	49,600円	60,940円	57,850円	47,650円	50,950円	57,750円	324,740円

		H29. 10月 21日間	H29. 11月 20日間	H29. 12月 21日間	H30. 1月 19日間	H30. 2月 19日間	H30. 3月 21日間	後期合計 121日間
幕別線	乗車人数	460人	506人	711人	498人	671人	577人	3,423人
	1日平均	21.9人	25.3人	33.9人	26.2人	35.3人	27.5人	28.3人
	1便平均	4.4人	5.1人	6.8人	5.2人	7.1人	5.5人	5.7人
	運賃収入	25,650円	23,750円	37,900円	27,850円	31,410円	30,690円	177,250円
札内線	乗車人数	564人	801人	1079人	903人	1033人	980人	5,360人
	1日平均	26.9人	40.1人	51.4人	47.5人	54.4人	46.7人	44.3人
	1便平均	5.4人	8.0人	10.3人	9.5人	10.9人	9.3人	8.9人
	運賃収入	37,400円	44,800円	49,150円	47,900円	49,790円	52,850円	281,890円
合計	乗車人数	1024人	1307人	1,790人	1,401人	1,704人	1,557人	8,783人
	1日平均	48.8人	65.4人	85.2人	73.7人	89.7人	74.1人	72.6人
	1便平均	4.9人	6.5人	8.5人	7.4人	9.0人	7.4人	7.3人
	運賃収入	63,050円	68,550円	87,050円	75,750円	81,200円	83,540円	459,140円

(参考)

	H27年度 合計 245日間	H28年度 合計 245日間	H29年度 合計 245日間
幕別線	3,578人	4,806人	5,614人
	14.6人	19.6人	22.9人
	2.9人	3.9人	4.6人
	186,500円	292,900円	289,040円
札内線	7,428人	7,740人	8,495人
	30.3人	31.6人	34.7人
	6.1人	6.3人	6.9人
	468,300円	465,150円	494,840円
合計	11,006人	12,546人	14,109人
	44.9人	51.2人	57.6人
	4.5人	5.1人	5.8人
	654,800円	758,050円	783,880円





# 報告第5号 予約型乗合タクシーの運行実績について

平成29年度の予約型乗合タクシーの運行実績について、次のとおり報告する。

## 【駒島線】

	4月	5月	6月	7月	8月	9月	10月	11月	12月	1月	2月	3月	合計	
運行可能日数	20日	20日	22日	20日	22日	20日	21日	20日	21日	19日	19日	21日	245日	
運行日数	18日	18日	19日	17日	18日	17日	18日	18日	19日	17日	14日	19日	212日	
運行回数	32回	33回	34回	31回	38回	28回	31回	35回	34回	34回	42回	36回	408回	
利用者数	48人	45人	54人	44人	66人	38人	45人	57人	55人	49人	81人	56人	638人	
運行率(日数)	90.0%	90.0%	86.4%	85.0%	81.8%	85.0%	85.7%	90.0%	90.5%	89.5%	73.7%	90.5%	86.5%	
運行率(回数)	32.0%	33.0%	30.9%	31.0%	34.5%	28.0%	29.5%	35.0%	32.4%	35.8%	44.2%	34.3%	33.3%	
便当たり乗車人数	1.5人	1.4人	1.6人	1.4人	1.7人	1.4人	1.5人	1.6人	1.6人	1.4人	1.9人	1.6人	1.6人	
運賃収入	11,500円	7,900円	13,100円	9,800円	14,400円	7,400円	9,800円	11,200円	10,700円	11,800円	8,200円	12,300円	128,100円	
運行回数	1便	2回	2回	3回	3回	4回	1回	1回	0回	3回	4回	3回	34回	
	2便	17回	16回	14回	16回	18回	15回	15回	17回	18回	14回	17回	190回	
	3便	7回	7回	9回	6回	9回	4回	6回	8回	4回	5回	6回	79回	
	4便	4回	6回	5回	5回	6回	4回	7回	6回	6回	4回	11回	4回	68回
	5便	2回	2回	3回	1回	1回	4回	2回	4回	3回	8回	3回	4回	37回
利用者数	1便	2人	2人	3人	3人	5人	1人	1人	0人	3人	4人	11人	3人	38人
	2便	28人	26人	29人	27人	38人	24人	26人	33人	37人	26人	32人	32人	358人
	3便	8人	7人	12人	8人	13人	4人	8人	9人	4人	5人	8人	10人	96人
	4便	7人	8人	6人	5人	8人	5人	8人	11人	8人	5人	26人	6人	103人
	5便	3人	2人	4人	1人	2人	4人	2人	4人	3人	9人	4人	5人	43人
利用者内訳	大人	7人	1人	1人	0人	3人	5人	3人	5人	4人	14人	1人	3人	47人
	高齢者	35人	42人	50人	38人	54人	30人	39人	49人	41人	32人	80人	43人	533人
	障がい者	1人	1人	2人	4人	0人	1人	3人	2人	2人	2人	0人	2人	20人
	小中学生	5人	1人	1人	2人	9人	2人	0人	1人	8人	1人	0人	8人	38人
	乳幼児	0人	0人	0人	0人	0人	0人	0人	0人	0人	0人	0人	0人	0人
利用地区内訳	豊岡	0人	0人	0人	0人	0人	0人	0人	3人	0人	7人	0人	10人	
	猿別	0人	3人	1人	2人	0人	3人	2人	1人	0人	0人	1人	13人	
	軍岡	7人	11人	12人	6人	15人	7人	11人	12人	11人	12人	45人	12人	161人
	大豊	0人	0人	0人	0人	0人	0人	0人	0人	0人	0人	0人	0人	
	明野	1人	5人	3人	3人	2人	1人	3人	2人	0人	2人	20人	0人	42人
	新川	0人	0人	1人	1人	0人	1人	0人	0人	0人	0人	0人	0人	3人
	相川	14人	14人	10人	13人	18人	12人	11人	19人	21人	11人	7人	14人	164人
	南勢	1人	0人	0人	0人	0人	1人	0人	0人	0人	0人	0人	0人	2人
	新和	10人	2人	2人	2人	12人	7人	3人	6人	12人	15人	0人	11人	82人
	五位	2人	0人	4人	0人	0人	0人	0人	0人	1人	1人	0人	3人	11人
	糠内	0人	0人	0人	0人	0人	0人	0人	1人	0人	0人	2人	0人	3人
	明倫	0人	0人	0人	0人	0人	0人	2人	2人	0人	0人	0人	1人	5人
	美川	2人	1人	2人	4人	0人	1人	2人	2人	2人	2人	0人	2人	20人
	中里	10人	9人	17人	12人	16人	5人	10人	9人	8人	6人	0人	12人	114人
	駒島	1人	0人	2人	1人	3人	0人	1人	0人	0人	0人	0人	0人	8人
弘和	0人	0人	0人	0人	0人	0人	0人	0人	0人	0人	0人	0人	0人	

	平成27年度	平成28年度	平成29年度
運行可能日数	245日	245日	245日
運行日数	173日	192日	212日
運行回数	347回	378回	408回
利用者数	477人	569人	638人
運行率(日数)	70.6%	78.4%	86.5%
運行率(回数)	28.3%	30.9%	33.3%
運賃収入	128,600円	122,800円	128,100円

【古舞線】

	4月	5月	6月	7月	8月	9月	10月	11月	12月	1月	2月	3月	合計	
運行可能日数	20日	20日	22日	20日	22日	20日	21日	20日	21日	19日	19日	21日	245日	
運行日数	15日	18日	17日	16日	15日	18日	18日	19日	18日	15日	14日	18日	201日	
運行回数	39回	43回	32回	29回	32回	41回	44回	50回	47回	36回	42回	49回	484回	
利用者数	56人	66人	46人	43人	48人	79人	68人	86人	78人	64人	81人	84人	799人	
運行率(日数)	75.0%	90.0%	77.3%	80.0%	68.2%	90.0%	85.7%	95.0%	85.7%	78.9%	73.7%	85.7%	82.0%	
運行率(回数)	39.0%	43.0%	29.1%	29.0%	29.1%	41.0%	41.9%	50.0%	44.8%	37.9%	44.2%	46.7%	39.5%	
便当たり乗車人数	1.4人	1.5人	1.4人	1.5人	1.5人	1.9人	1.5人	1.7人	1.7人	1.8人	1.9人	1.7人	1.7人	
運賃収入	6,600円	6,600円	4,900円	4,300円	4,800円	8,000円	7,400円	8,600円	8,100円	6,700円	8,200円	8,500円	82,700円	
運行回数	1便	6回	3回	2回	1回	5回	3回	10回	8回	7回	5回	8回	66回	
	2便	13回	17回	14回	14回	12回	18回	16回	17回	18回	14回	17回	184回	
	3便	8回	13回	9回	3回	6回	11回	10回	11回	12回	8回	6回	110回	
	4便	8回	7回	7回	5回	6回	4回	7回	12回	9回	6回	11回	89回	
	5便	4回	3回	0回	6回	3回	5回	1回	2回	1回	3回	3回	35回	
利用者数	1便	6人	3人	2人	1人	5人	4人	11人	8人	7人	5人	11人	8人	71人
	2便	24人	30人	20人	21人	22人	41人	31人	38人	36人	31人	32人	37人	363人
	3便	9人	16人	10人	4人	8人	17人	15人	19人	18人	11人	8人	19人	154人
	4便	12人	12人	14人	8人	7人	7人	10人	19人	16人	12人	26人	13人	156人
	5便	5人	5人	0人	9人	6人	10人	1人	2人	1人	5人	4人	7人	55人
利用者内訳	大人	0人	0人	1人	0人	0人	1人	0人	0人	1人	3人	1人	8人	
	高齢者	56人	66人	45人	43人	48人	78人	68人	86人	76人	61人	80人	790人	
	障がい者	0人	0人	0人	0人	0人	0人	0人	0人	0人	0人	0人	0人	
	小中学生	0人	0人	0人	0人	0人	0人	0人	0人	1人	0人	0人	1人	
	乳幼児	0人	0人	0人	0人	0人	0人	0人	0人	0人	0人	0人	0人	
	途別	2人	2人	1人	1人	11人	6人	2人	6人	2人	2人	7人	0人	42人
利用地区内訳	上稲士別	0人	0人	0人	0人	0人	0人	0人	0人	0人	0人	0人	0人	
	日新	25人	29人	22人	18人	17人	34人	41人	55人	44人	31人	45人	416人	
	昭和	0人	0人	0人	0人	1人	0人	0人	0人	0人	0人	0人	1人	
	依田	12人	14人	17人	13人	10人	12人	9人	15人	13人	13人	20人	163人	
	西和	0人	0人	0人	0人	0人	0人	0人	0人	0人	0人	0人	0人	
	千住	12人	21人	5人	11人	8人	24人	13人	10人	17人	15人	7人	14人	157人
	稲士別	0人	0人	0人	0人	0人	0人	0人	0人	0人	0人	0人	0人	
	新生	0人	0人	0人	0人	0人	0人	0人	0人	0人	0人	0人	0人	
	中稲士別	0人	0人	0人	0人	0人	0人	0人	0人	0人	0人	0人	0人	
	豊岡	0人	0人	0人	0人	1人	3人	0人	0人	1人	3人	2人	0人	10人
	新和	0人	0人	1人	0人	0人	0人	0人	0人	0人	0人	0人	0人	
	古舞	5人	0人	0人	0人	0人	0人	3人	0人	1人	0人	0人	9人	
	明倫	0人	0人	0人	0人	0人	0人	0人	0人	0人	0人	0人	0人	
美川	0人	0人	0人	0人	0人	0人	0人	0人	0人	0人	0人	0人		

	平成27年度	平成28年度	平成29年度
運行可能日数	245日	245日	245日
運行日数	157日	211日	201日
運行回数	302回	467回	484回
利用者数	387人	789人	799人
運行率(日数)	64.1%	86.1%	82.0%
運行率(回数)	24.7%	38.1%	39.5%
運賃収入	46,800円	93,300円	82,700円

## 議案第2号 副会長及び監査委員の指名について

幕別町地域公共交通確保対策協議会規約第7条第1項及び第8条第1項の規定により、副会長及び監査委員を次のとおり指名する。

### 1 副会長

藤原 治 委員（幕別町商工会）

林 郁男 委員（幕別町社会福祉協議会）

### 2 監査委員

永井ケイ子 委員（幕別町消費者協会）

岡田 益美 委員（幕別町老人クラブ連合会）

### 議案第 3 号 コミュニティバス時刻表のデザインについて

10 月から運行形態の見直しをするコミュニティバスの時刻表について、別紙のとおり調製するもの。

## 幕別町地域公共交通確保対策協議会規約

平成 24 年 1 月 24 日 決定

### (目的)

第 1 条 幕別町地域公共交通確保対策協議会（以下「協議会」という。）は、地域の公共交通の確保対策に係る計画（以下「計画」という。）の策定及び計画の実施並びに地域における需要に応じた住民の生活に必要な公共交通の確保など、地域内の公共交通に関する事項を協議するため設置する。

### (事務所)

第 2 条 協議会の事務所は、幕別町本町 130 番地 1 幕別町役場内に置く。

### (事業)

第 3 条 協議会は、第 1 条の目的を達成するため、次の業務を行う。

- (1) 計画の策定及び変更の協議に関すること。
- (2) 計画の実施に係る連絡調整に関すること。
- (3) 計画に位置付けられた事業の実施に関すること。
- (4) 前 3 号に掲げるもののほか、協議会の目的を達成するために必要な事項に関すること。

### (組織)

第 4 条 協議会は、次に掲げる者をもって組織する。

- (1) 幕別町副町長
  - (2) 北海道運輸局帯広運輸支局長が指名する者
  - (3) 北海道十勝総合振興局長が指名する者
  - (4) 関係する道路管理者が指名する者
  - (5) 帯広警察署長が指名する者
  - (6) 一般旅客自動車運送事業者の代表
  - (7) 住民又は利用者の代表
  - (8) その他協議会が必要と認める者
- 2 前項の委員の任期は 2 年とする。ただし、欠員により新たに委員となった者の任期は、前任者の残任期間とする。

### (役員)

第 5 条 協議会に次の役員を置く。

- (1) 会長 1 名
- (2) 副会長 2 名
- (3) 監査委員 2 名

### (会長)

第 6 条 会長は、幕別町副町長をもって充てる。

2 会長は、協議会を代表し、その会務を総理する。

(副会長)

第7条 副会長は、会長が指名する。

- 2 副会長は、会長を補佐して協議会の業務を掌理し、会長に事故あるとき又は会長が欠けたときは、会長の職務を代理する。

(監査委員)

第8条 監査委員は、会長が指名する。

- 2 監査委員は、監査の結果を会長に報告する。

(会議)

第9条 協議会は、会長が招集し、会長が議長となる。

- 2 協議会は、委員の過半数が出席しなければ、会議を開くことができない。
- 3 委員は、都合により会議を欠席する場合、あらかじめ会長に代理の者の氏名等を報告することにより、代理の者を出席させることができるものとする。
- 4 協議会の議事は、出席委員の過半数でこれを決し、可否同数のときは、議長の決するところによるものとする。
- 5 協議会は、必要があると認めるときは、委員以外の者に対して、資料の提出、会議の出席又は助言等を求めることができる。
- 6 前5項に定めるもののほか、会議の運営に関し必要な事項は、会長が別に定める。

(協議結果の尊重義務)

第10条 協議会で協議が整った事項については、協議会の委員はその協議結果を尊重しなければならない。

(幹事会)

第11条 協議会に提案する事項について、協議又は調整をするため、必要に応じ協議会に幹事会を置くことができる。

- 2 幹事会の組織、運営その他必要な事項は、会長が別に定める。

(分科会)

第12条 第3条各号に掲げる事項について、専門的な調査及び検討を行うため、必要に応じ協議会に分科会を置くことができる。

- 2 分科会の組織、運営その他必要な事項は、会長が別に定める。

(事務局)

第13条 協議会の業務を処理するため、協議会に事務局を置く。

- 2 事務局は、幕別町住民福祉部防災環境課に置く。
- 3 事務局に事務局長、事務局員を置き、会長が定めた者をもって充てる。
- 4 事務局に関し必要な事項は、会長が別に定める。

(財務に関する事項)

第14条 協議会の予算編成、現金の出納その他財務に関し必要な事項は、会長が別に定める。

(報酬及び費用弁償)

第15条 委員等は、会議に出席したときは報酬及び費用弁償を支給する。ただし、協議会委員のうち行政機関等の職員については支給しない。

2 前項の規定により支給する報酬及び費用弁償の額は、幕別町の例によるものとする。

(協議会が解散した場合の措置)

第16条 協議会が解散した場合には、協議会の収支は、解散のその日をもって打ち切り、会長であったものがこれを決算する。

(委任)

第17条 この規約に定めるもののほか、協議会の事務の運営上必要な細則は、会長が別に定める。

附 則

この規約は、平成24年1月24日から施行する。

附 則

この規約は、平成28年4月1日から施行する。



平成30年10月1日改正

# 幕別町コミュニティバス(幕別線)



乗車運賃	
中学生以上	100円
小学生	50円
小学生未満	無料

※通学のために利用する小中学生の児童生徒は無料で乗車できます。

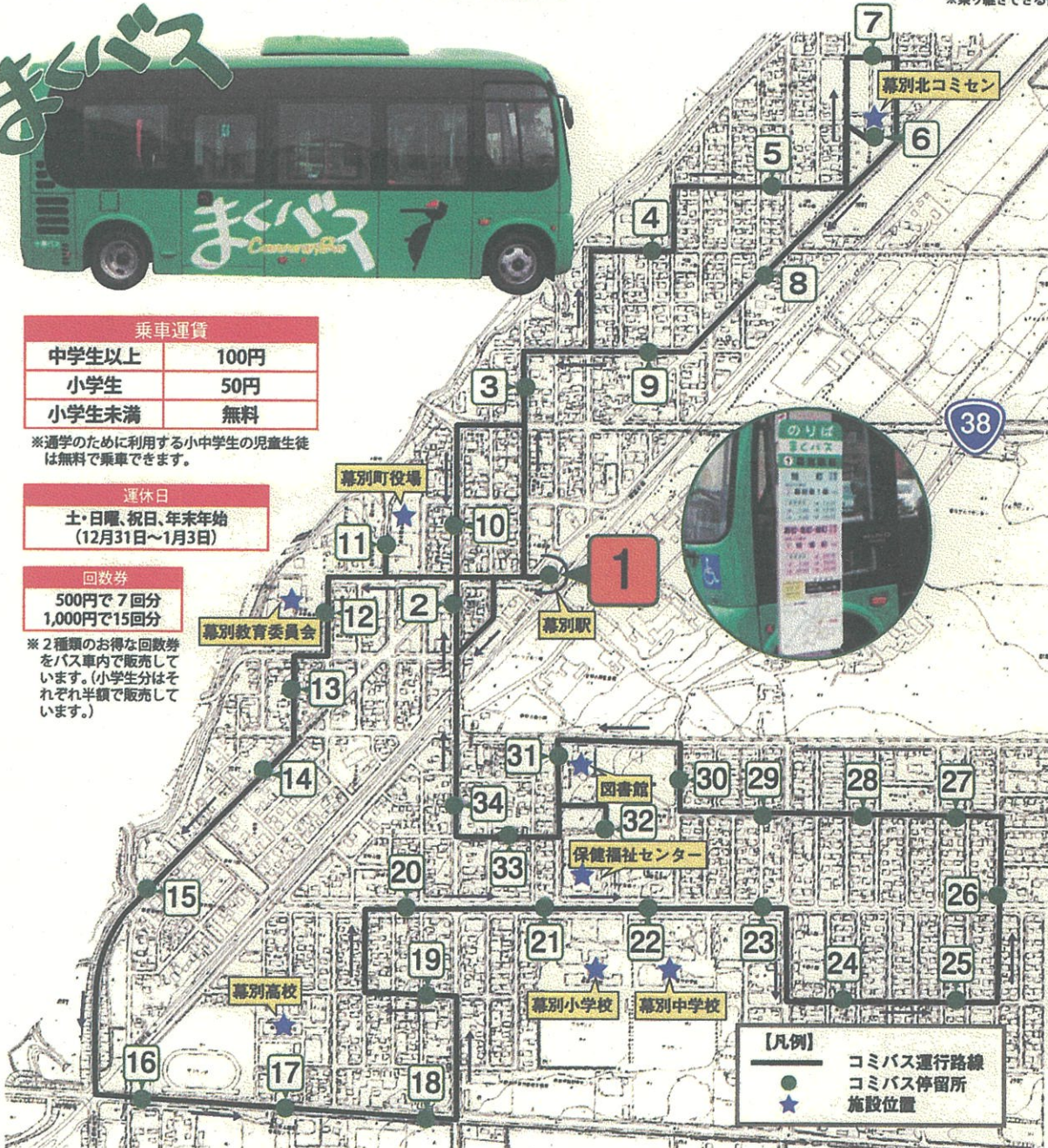
**運休日**  
土・日曜、祝日、年末年始  
(12月31日～1月3日)

**回数券**  
500円で7回分  
1,000円で15回分  
※2種類のお得な回数券をバス車内で販売しています。(小学生分はそれぞれ半額で販売しています。)

**ポイント1** 毎月1日はコミバス無料デー!  
毎月1日はコミバスが無料で乗り放題!  
図書館本館では映画や落語の鑑賞会を実施しています。  
※1日が土・日曜、祝日の場合は翌運行日が無料デーになります。

**ポイント2** コミバス⇄十勝バス乗り継ぎで運賃割引!  
コミバスから十勝バスに乗り継ぎされる方、十勝バスからコミバスに乗り継ぎされる方は、運賃が100円割引されます。  
乗務員にお申し出ください。  
※乗り継ぎできる便、バス停などの詳細は乗務員にお尋ねください。

**ポイント3** 運転免許証を返納した高齢者の方は運賃半額!  
平成25年10月1日以降に運転免許証を返納された65歳以上の方に半額乗車券(1年間有効)を発行しています。  
役場まで申請してください。



No.	バス停	1便	2便	3便	4便	5便
1	幕別駅前(路線バス)・JR	始 7:40	始 9:50	始 10:45	—	15:09
2	フクハラ幕別店前	—	—	10:46	—	—
3	幕別東1条	7:42	9:52	10:49	—	15:11
4	旭町西団地前	7:43	9:53	10:50	—	15:12
5	三角公園前	7:44	9:54	10:51	—	15:13
6	幕別北コミセン前	7:46	9:56	10:53	—	15:15
7	旭町東団地前	7:47	9:57	10:54	—	15:16
8	旭町	7:49	9:59	10:56	—	15:18
9	幸町	7:50	10:00	10:57	—	15:19
10	北洋銀行前	7:52	10:02	10:59	—	15:21
2	フクハラ幕別店前	—	—	—	—	15:22
11	役場前	—	—	—	—	15:23
1	幕別駅前(路線バス)・JR	7:53	10:03	11:00	始 14:45	終 15:24
2	フクハラ幕別店前	—	10:04	11:01	14:46	—
11	役場前	—	10:05	11:02	14:47	—
12	農業者トレーニングセンター前	7:56	10:06	11:03	14:48	—
13	景山医院前	7:56	10:06	11:03	14:48	—
14	寿町	7:57	10:07	11:04	14:49	—
15	運動公園入口	7:57	10:07	11:04	14:49	—
16	幕別跨線橋	7:59	10:09	11:06	14:51	—
17	老人健康増進センター前	7:59	10:09	11:06	14:51	—
18	善教寺前	8:00	10:10	11:07	14:52	—
19	南町	8:01	10:11	11:08	14:53	—
20	鉄南ふれあい交流館前	8:02	10:12	11:09	14:54	—
21	幕別小学校前	8:03	10:13	11:10	14:55	—
22	幕別中学校前	8:04	10:14	11:11	14:56	—
23	十勝大福本舗前	8:04	10:14	11:11	14:56	—
24	あけぼの公園前	8:05	10:15	11:12	14:57	—
25	緑中央公園前	8:06	10:16	11:13	14:58	—
26	東緑団地	8:06	10:16	11:13	14:58	—
27	新緑町東団地	8:07	10:17	11:14	14:59	—
28	新緑公園前	8:07	10:17	11:14	14:59	—
29	緑町クリニック前	8:08	10:18	11:15	15:00	—
30	のぞみ公園前	8:09	10:19	11:16	15:01	—
31	図書館前	8:10	10:20	11:17	15:02	—
32	保健福祉センター前	—	10:21	11:18	15:03	—
33	宝町	8:11	10:22	11:19	15:04	—
34	高橋測量設計前	8:12	10:23	11:20	15:05	—
2	フクハラ幕別店前	8:13	10:24	11:21	15:06	—
11	役場前	—	10:25	11:22	15:07	—
1	幕別駅前(路線バス)・JR	終 8:14	終 10:26	終 11:23	15:08	—

【お問い合わせ先】 幕別町役場防災環境課 ☎0155-54-6601 十勝バス(株) ☎0155-37-6500

※1、2、3便は旭町方面から、4、5便は寿町・南町・緑町方面から先に運行します。  
※幕別駅前、路線バス及びJRとの乗り継ぎ箇所となっています。

# 平成30年10月1日改正 幕別町コミュニティバス(札内線)



- ポイント1** 毎月1日はコミバス無料デー!  
毎月1日はコミバスが無料で乗り放題!  
※1日が土・日曜、祝日の場合は翌連日行が無料デーになります。
- ポイント2** コミバス⇄十勝バス乗り継ぎで運賃割引!  
コミバスから十勝バスに乗り継ぎされる方、十勝バスからコミバスに乗り継ぎされる方は、運賃が100円割引されます。  
乗務員にお申し出ください。  
※乗り継ぎできる便、バス停などの詳細は乗務員にお尋ねください。
- ポイント3** 運転免許証を返納した高齢者の方は運賃半額!  
平成25年10月1日以降に運転免許証を返納された65歳以上の方に半額乗車券(1年間有効)を発行しています。

乗車運賃	
中学生以上	100円
小学生	50円
小学生未満	無料

※通学のために利用する小中学生の児童生徒は無料で乗車できます。

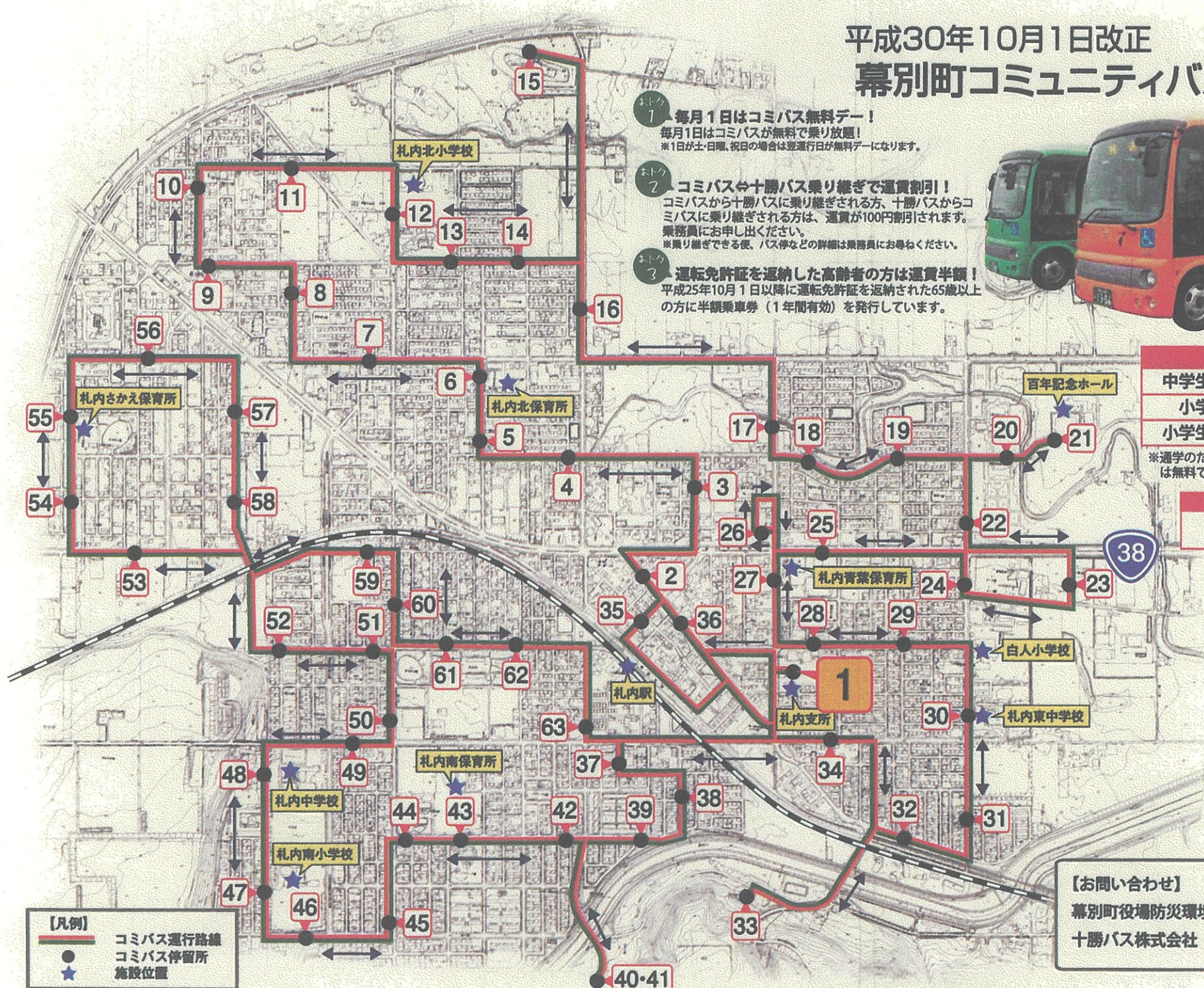
休休日
土・日曜、祝日、年末年始 (12月31日~1月3日)

回数券
500円で7回分 1,000円で15回分

※2種類のお得な回数券をバス車内で販売しています。(小学生分はそれぞれ半額で販売しています。)

【お問い合わせ】  
幕別町役場防災環境課 ☎0155-54-6601  
十勝バス株式会社 ☎0155-37-6500

【凡例】  
● コミバス運行路線  
● コミバス停留所  
★ 施設位置



札内線 1号 (順周り)

No.	バス停	1便	2便	3便	4便	5便
1	札内支所前	始 7:30	始 9:00	始 10:40	始 13:25	始 15:00
36	リテラかとう前 (路線バス)	7:32	9:02	10:42	13:27	15:02
35	札内駅前 (JR)	7:33	9:03	10:43	13:28	15:03
2	木村医院前	7:35	9:05	10:45	13:30	15:05
3	豊町	7:37	9:07	10:47	13:32	15:07
4	新北町東	7:38	9:08	10:48	13:33	15:08
5	新北町公園前	7:39	9:09	10:49	13:34	15:09
6	新北町近隣センター前	7:39	9:09	10:49	13:34	15:09
7	札内北クリニック・おち小児科医院前	7:41	9:11	10:51	13:36	15:11
8	桜町南	7:42	9:12	10:52	13:37	15:12
9	桜町西	7:43	9:13	10:53	13:38	15:13
10	桜町近隣センター前	7:44	9:14	10:54	13:39	15:14
11	桜町北	7:45	9:15	10:55	13:40	15:15
12	札内北コミセン前	7:46	9:16	10:56	13:41	15:16
13	札内北公園前	7:47	9:17	10:57	13:42	15:17
14	北町	7:48	9:18	10:58	13:43	15:18
15	札内ガーデン温泉前	—	—	11:00	13:45	15:20
16	北町東	7:49	9:19	11:02	13:47	15:22
17	眺町北	7:51	9:21	11:04	13:49	15:24
18	眺町近隣センター前	7:52	9:22	11:05	13:50	15:25
19	眺町中央	7:53	9:23	11:06	13:51	15:26
20	札内スポーツセンター前	—	9:24	11:07	13:52	15:27
21	百年記念ホール前	—	9:25	11:08	13:53	15:28
22	眺町東	7:54	9:26	11:09	13:54	15:29
23	十勝の杜病院前	7:56	9:28	11:11	13:56	15:31
24	白人小学校前	7:58	9:30	11:13	13:58	15:33
25	びあざフクハラ札内店前	8:00	9:32	11:15	14:00	15:35
26	コープ札内店前	8:01	9:33	11:16	14:01	15:36
27	札内9号南通	8:02	9:34	11:17	14:02	15:37
28	柏木内科医院前	8:03	9:35	11:18	14:03	15:38
29	國安歯科医院前	8:04	9:36	11:19	14:04	15:39
30	札内東中学校前	8:05	9:37	11:20	14:05	15:40
31	東春日	8:06	9:38	11:21	14:06	15:41
32	春日団地	8:07	9:39	11:22	14:07	15:42
33	パークホテル悠湯館前	8:09	9:41	11:24	14:09	15:44
34	札内南大通	8:09	9:43	11:26	14:11	15:46
35	札内駅前 (JR)	8:12	9:46	11:29	14:14	15:49
36	リテラかとう前 (路線バス)	8:13	9:47	11:30	14:15	15:50
1	札内支所前	8:15	9:49	11:32	14:17	15:52
37	村松歯科医院前	8:17	9:51	11:34	14:19	15:54
38	泉町	8:18	9:52	11:35	14:20	15:55
39	泉町近隣センター前	8:19	9:53	11:36	14:21	15:56
40	幕別温泉前	—	—	11:39	14:24	15:59
41	老人福祉センター前	8:21	9:55	11:41	14:26	16:01
42	あかしや町東	8:24	9:58	11:44	14:29	16:04
43	札内南保育所前	8:25	9:59	11:45	14:30	16:05
44	老健あかしや前	8:25	9:59	11:45	14:30	16:05
45	文京町	8:26	10:00	11:46	14:31	16:06
46	いなほ公園前	8:27	10:01	11:47	14:32	16:07
47	札内南小学校前	8:28	10:02	11:48	14:33	16:08
48	札内南コミセン前	8:29	10:03	11:49	14:34	16:09
49	札内中学校前	8:30	10:04	11:50	14:35	16:10
50	フクハラ若草店前	8:31	10:05	11:51	14:36	16:11
51	桂町東	8:32	10:06	11:52	14:37	16:12
52	桂町西	8:33	10:07	11:53	14:38	16:13
53	北栄町南	8:35	10:09	11:55	14:40	16:15
54	北栄町西	8:36	10:10	11:56	14:41	16:16
55	札内さかえ保育所前	8:37	10:11	11:57	14:42	16:17
56	さつない耳鼻咽喉科前	8:38	10:12	11:58	14:43	16:18
57	ダイイチ札内店前	8:39	10:13	11:59	14:44	16:19
58	共栄町	8:40	10:14	12:00	14:45	16:20
59	桂町北	8:42	10:16	12:02	14:47	16:22
60	若草7号通	8:43	10:17	12:03	14:48	16:23
61	若草道管住宅前	8:44	10:18	12:04	14:49	16:24
62	若草町	8:45	10:19	12:05	14:50	16:25
63	酒のきがわ前	8:46	10:20	12:06	14:51	16:26
35	札内駅前 (JR)	8:49	10:23	12:09	14:54	16:29
36	リテラかとう前 (路線バス)	8:50	10:24	12:10	14:55	16:30
1	札内支所前	終 8:52	終 10:26	終 12:12	終 14:57	終 16:32

豊町・桜町・眺町・春日町方面

泉町・文京町・北栄町・若草町方面

札内線 2号 (逆周り)

No.	バス停	1便	2便	3便	4便	5便
1	札内支所前	終 10:48	終 12:30	終 15:15	終 17:05	
36	リテラかとう前 (路線バス)	10:46	12:28	15:13	17:03	
35	札内駅前 (JR)	10:45	12:27	15:12	17:02	
2	木村医院前	10:44	12:26	15:11	17:01	
3	豊町	10:42	12:24	15:09	16:59	
4	新北町東	10:41	12:23	15:08	16:58	
5	新北町公園前	10:40	12:22	15:07	16:57	
6	新北町近隣センター前	10:40	12:22	15:07	16:57	
7	札内北クリニック・おち小児科医院前	10:38	12:20	15:05	16:55	
8	桜町南	10:37	12:19	15:04	16:54	
9	桜町西	10:36	12:18	15:03	16:53	
10	桜町近隣センター前	10:35	12:17	15:02	16:52	
11	桜町北	10:34	12:16	15:01	16:51	
12	札内北コミセン前	10:33	12:15	15:00	16:50	
13	札内北公園前	10:32	12:14	14:59	16:49	
14	北町	10:31	12:13	14:58	16:48	
15	札内ガーデン温泉前	10:29	12:11	14:56	16:46	
16	北町東	10:27	12:09	14:54	16:44	
17	眺町北	10:25	12:07	14:52	16:42	
18	眺町近隣センター前	10:24	12:06	14:51	16:41	
19	眺町中央	10:23	12:05	14:50	16:40	
20	札内スポーツセンター前	10:22	12:04	14:49	16:39	
21	百年記念ホール前	10:21	12:03	14:48	16:38	
22	眺町東	10:20	12:02	14:47	16:37	
23	十勝の杜病院前	10:18	12:00	14:45	16:35	
24	白人小学校前	10:16	11:58	14:43	16:33	
25	びあざフクハラ札内店前	10:14	11:56	14:41	16:31	
26	コープ札内店前	10:13	11:55	14:40	16:30	
27	札内9号南通	10:12	11:54	14:39	16:29	
28	柏木内科医院前	10:11	11:53	14:38	16:28	
29	國安歯科医院前	10:10	11:52	14:37	16:27	
30	札内東中学校前	10:09	11:51	14:36	16:26	
31	東春日	10:08	11:50	14:35	16:25	
32	春日団地	10:07	11:49	14:34	16:24	
33	パークホテル悠湯館前	10:05	11:47	14:32	16:22	
34	札内南大通	10:03	11:45	14:30	16:20	
35	札内駅前 (JR)	10:00	11:42	14:27	16:17	
36	リテラかとう前 (路線バス)	9:59	11:41	14:26	16:16	
1	札内支所前	9:57	11:39	14:24	16:14	
37	村松歯科医院前	9:55	11:37	14:22	16:12	
38	泉町	9:54	11:36	14:21	16:11	
39	泉町近隣センター前	9:53	11:35	14:20	16:10	
40	幕別温泉前	—	11:33	14:18	16:08	
41	老人福祉センター前	9:51	11:31	14:16	16:06	
42	あかしや町東	9:48	11:28	14:13	16:03	
43	札内南保育所前	9:47	11:27	14:12	16:02	
44	老健あかしや前	9:47	11:27	14:12	16:02	
45	文京町	9:46	11:26	14:11	16:01	
46	いなほ公園前	9:45	11:25	14:10	16:00	
47	札内南小学校前	9:44	11:24	14:09	15:59	
48	札内南コミセン前	9:43	11:23	14:08	15:58	
49	札内中学校前	9:42	11:22	14:07	15:57	
50	フクハラ若草店前	9:41	11:21	14:06	15:56	
51	桂町東	9:40	11:20	14:05	15:55	
52	桂町西	9:39	11:19	14:04	15:54	
53	北栄町南	9:37	11:17	14:02	15:52	
54	北栄町西	9:36	11:16	14:01	15:51	
55	札内さかえ保育所前	9:35	11:15	14:00	15:50	
56	さつない耳鼻咽喉科前	9:34	11:14	13:59	15:49	
57	ダイイチ札内店前	9:33	11:13	13:58	15:48	
58	共栄町	9:32	11:12	13:57	15:47	
59	桂町北	9:30	11:10	13:55	15:45	
60	若草7号通	9:29	11:09	13:54	15:44	
61	若草道管住宅前	9:28	11:08	13:53	15:43	
62	若草町	9:27	11:07	13:52	15:42	
63	酒のきがわ前	9:26	11:06	13:51	15:41	
35	札内駅前 (JR)	9:23	11:03	13:48	15:38	
36	リテラかとう前 (路線バス)	9:22	11:02	13:47	15:37	
1	札内支所前	始 9:20	始 11:00	始 13:45	始 15:35	

豊町・桜町・眺町・春日町方面

泉町・文京町・北栄町・若草町方面