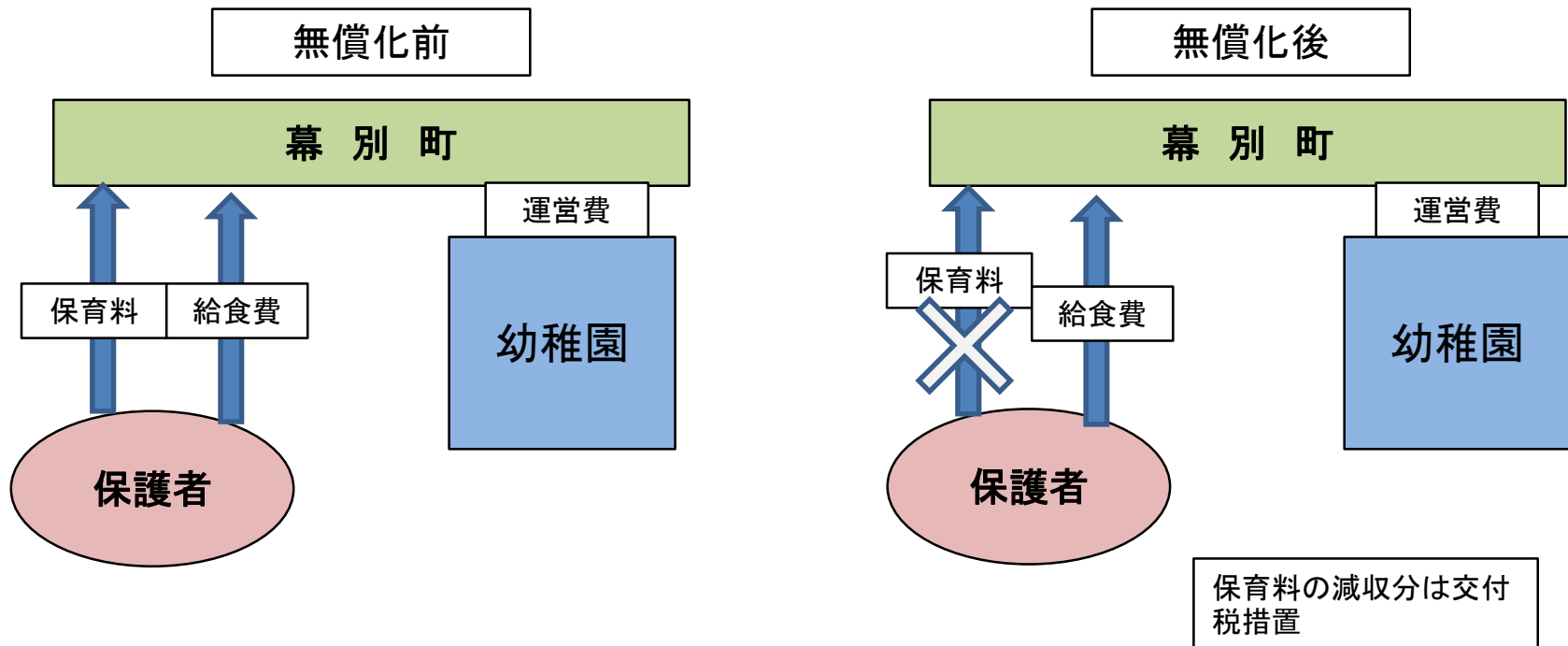


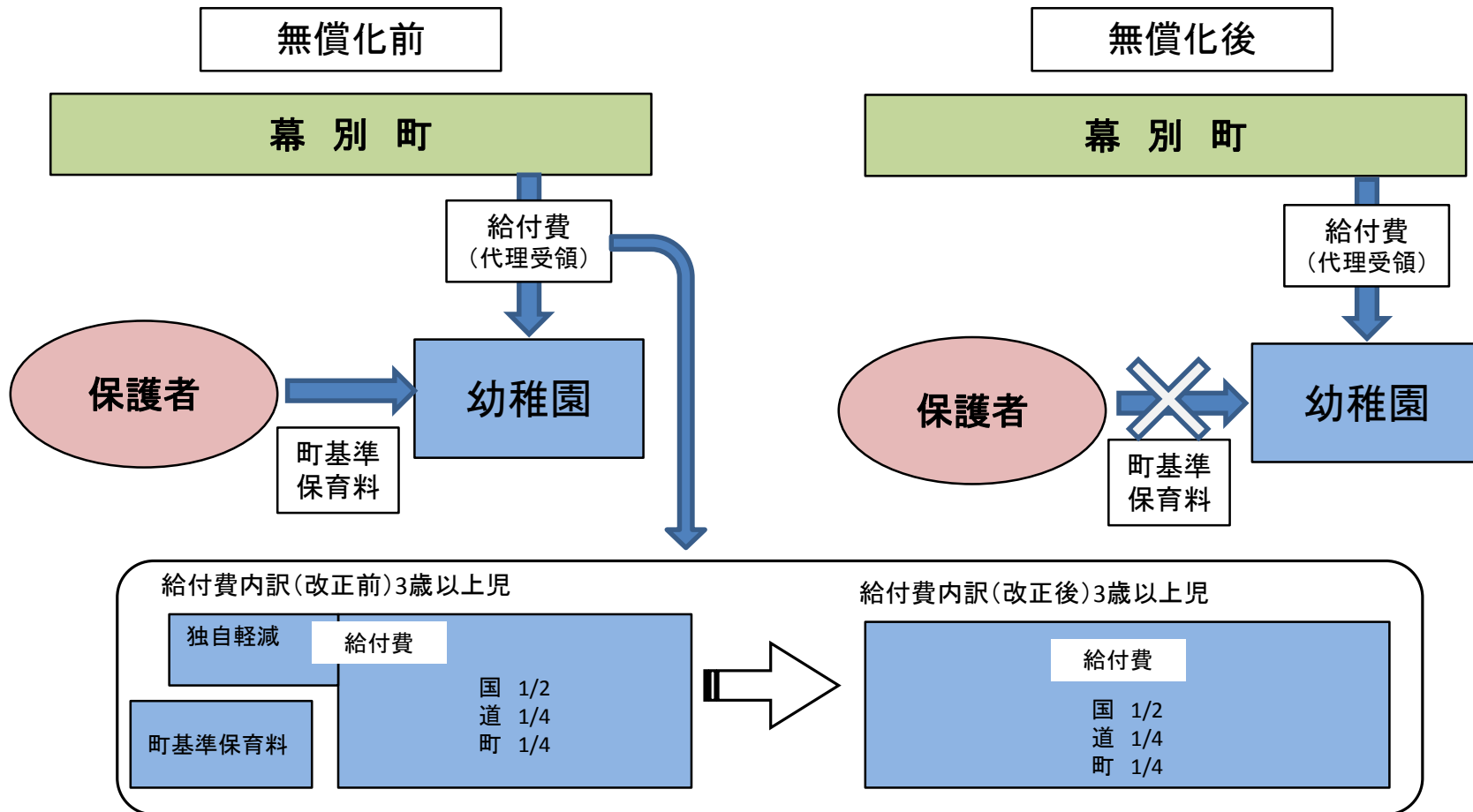
無償化イメージ(町立幼稚園) 教育・保育給付

令和元年9月25日(水)
幕別町次世代育成支援対策地域協議会
資料1



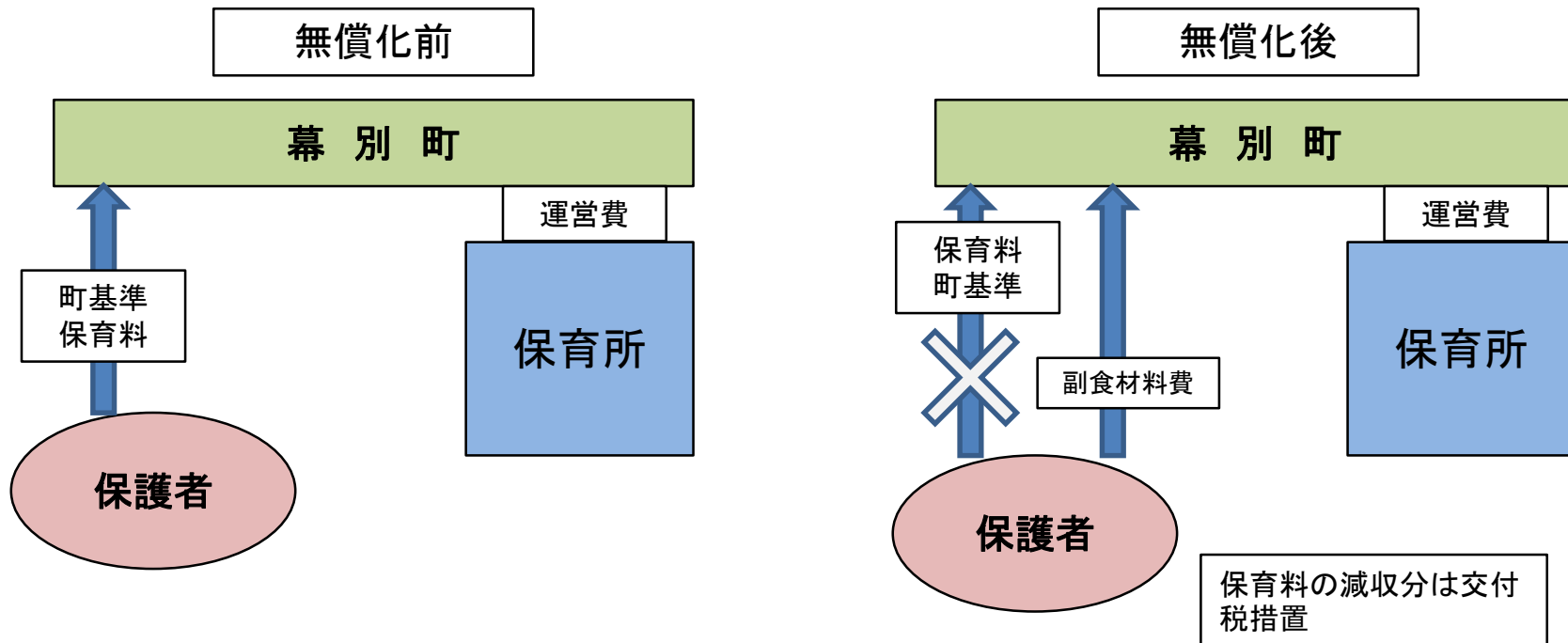
- ・町立幼稚園の運営費用は全額町負担(交付税措置あり)
- ・保育料の無償化分についても全額町負担(交付税措置あり)
- ・保育料の無償化に係る負担の増額分について、初年度(H31年度)に限り、臨時交付金により全額交付される。

無償化イメージ(新制度移行私立幼稚園) 教育・保育給付



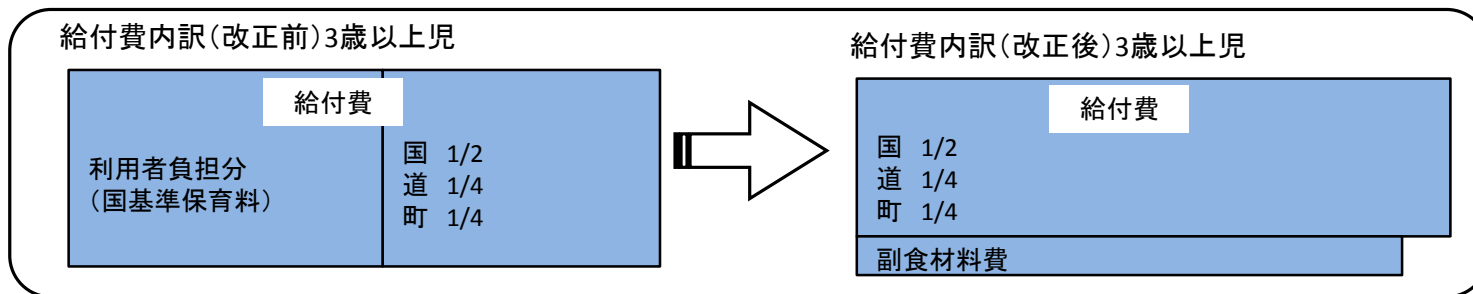
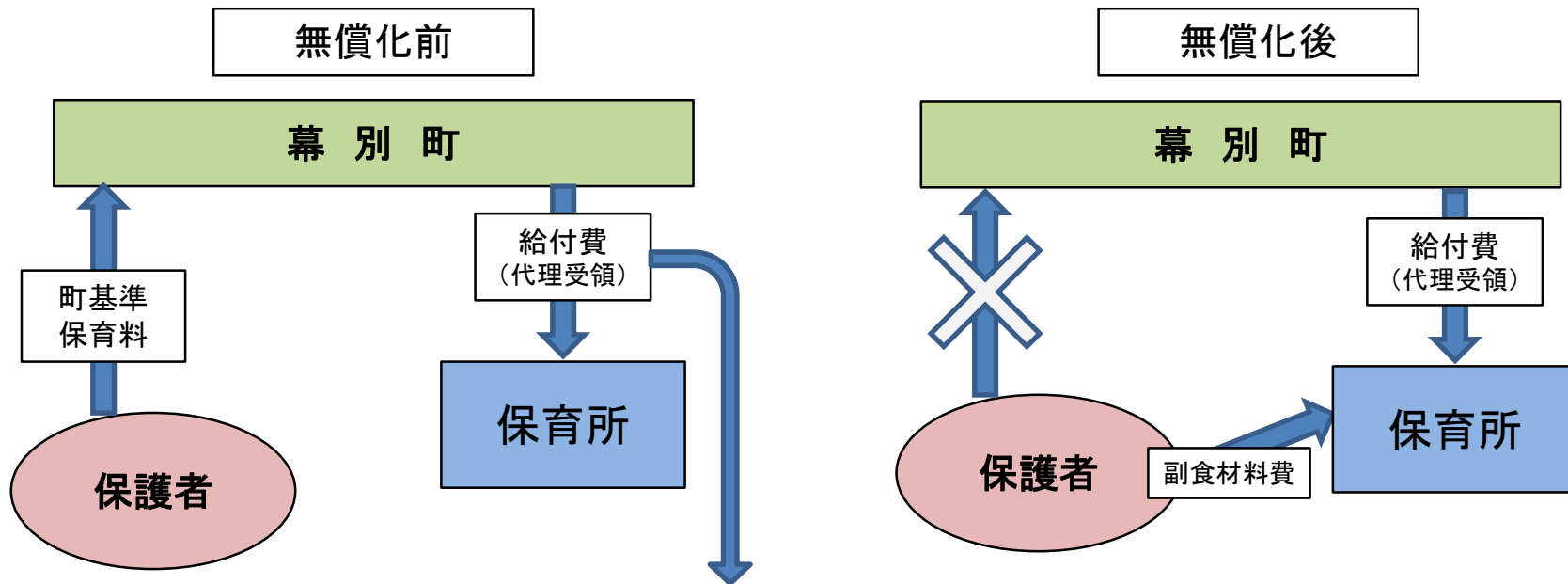
・保育料の無償化に係る負担の増額分について、初年度(H31年度)に限り、臨時交付金により全額交付される。

無償化イメージ(町立保育所) 教育・保育給付



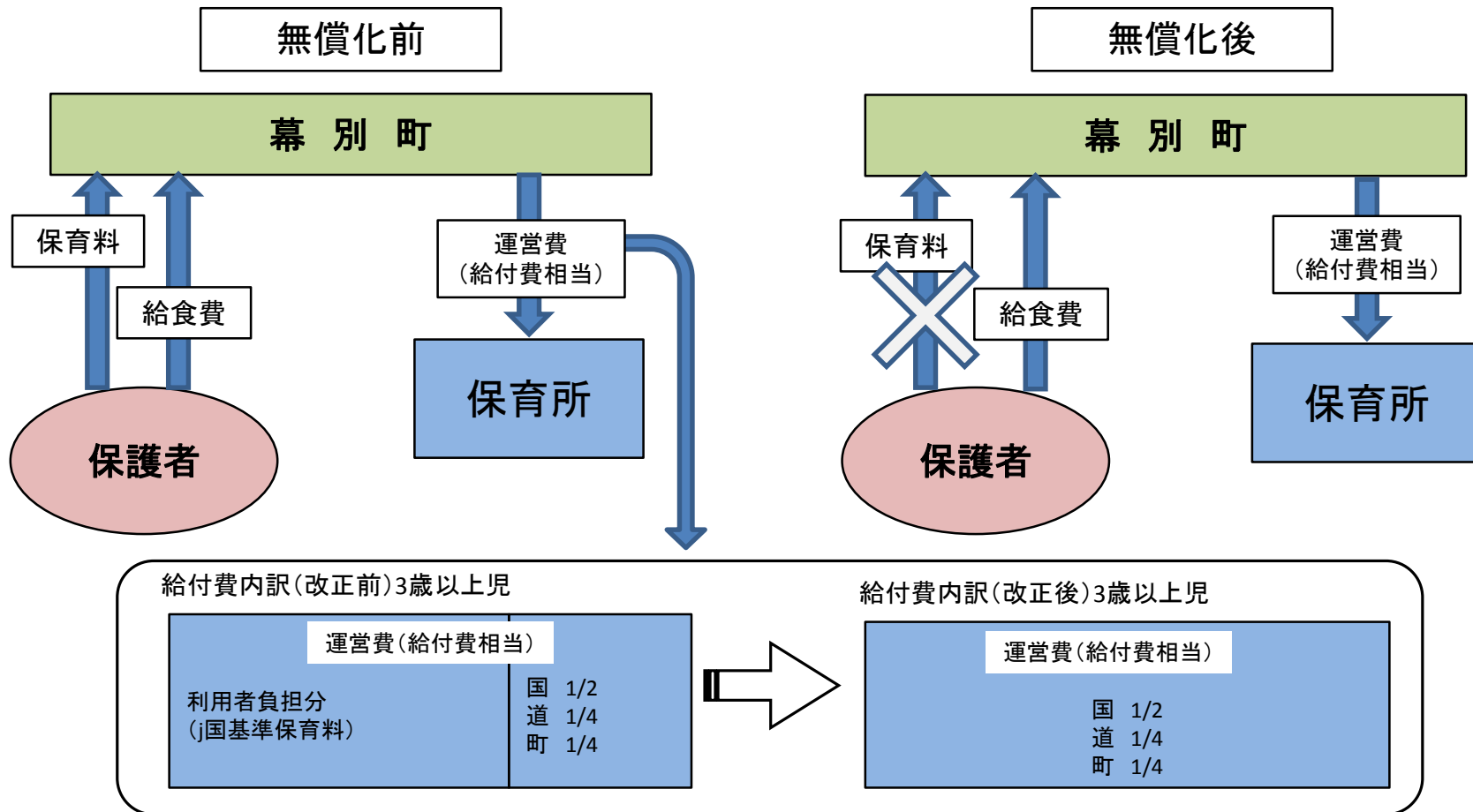
- ・町立保育所の運営費用は全額町負担(交付税措置あり)
- ・保育料の無償化分についても全額町負担(交付税措置あり)
- ・副食材料費は実費徴収として施設が直接保護者から徴収(世帯収入360万円未満世帯は減免)
- ・保育料の無償化に係る負担の増額分について、初年度(H31年度)に限り、臨時交付金により全額交付される。

無償化イメージ(私立保育所) 教育・保育給付



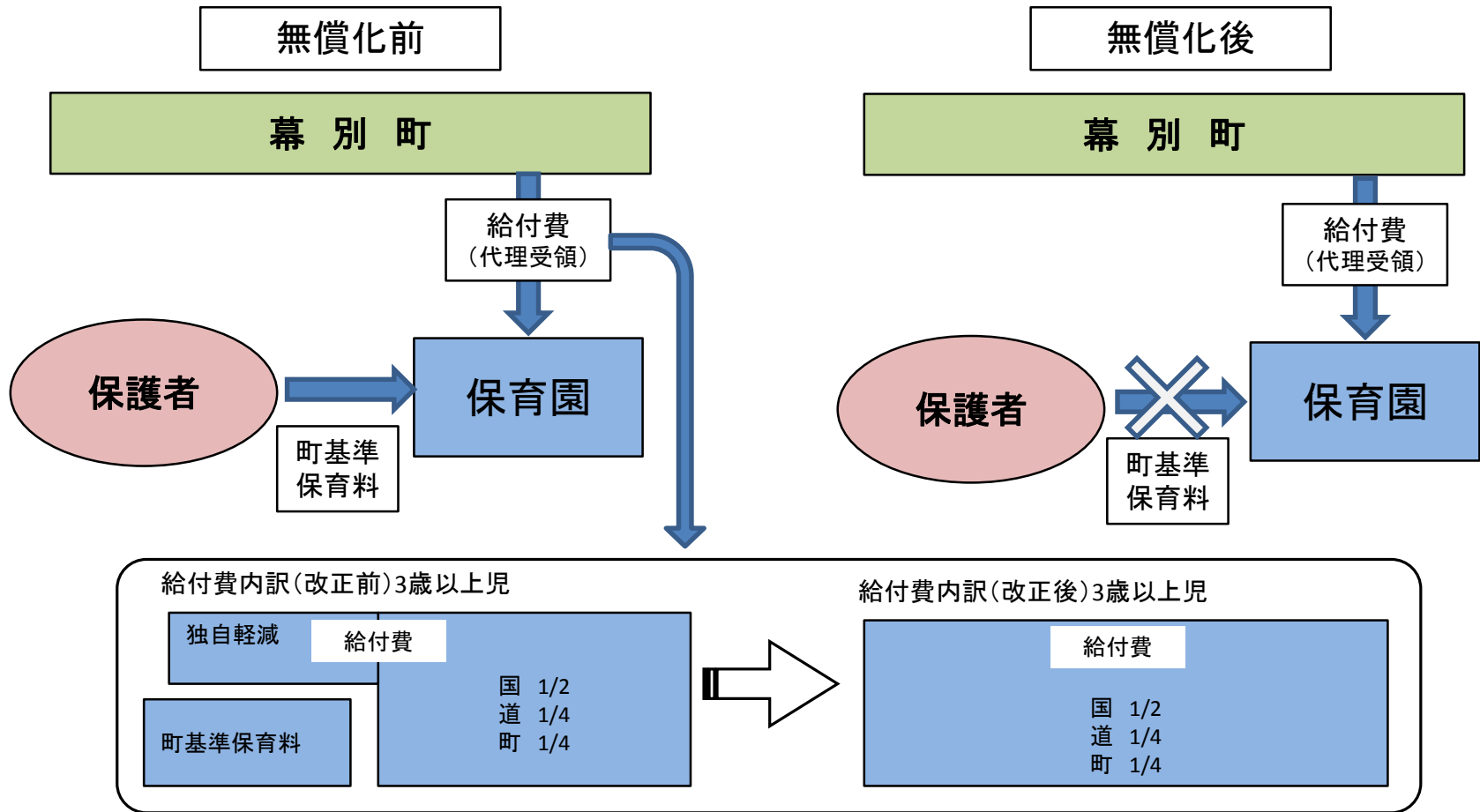
- ・副食材料費は実費徴収として施設が直接保護者から徴収(世帯収入360万円未満世帯は減免)
※減免した副食材料費は給付費に上乗せして給付する。
- ・保育料の無償化に係る負担の増額分について、初年度(H31年度)に限り、臨時交付金により全額交付される。

無償化イメージ(へき地保育所) 教育・保育給付



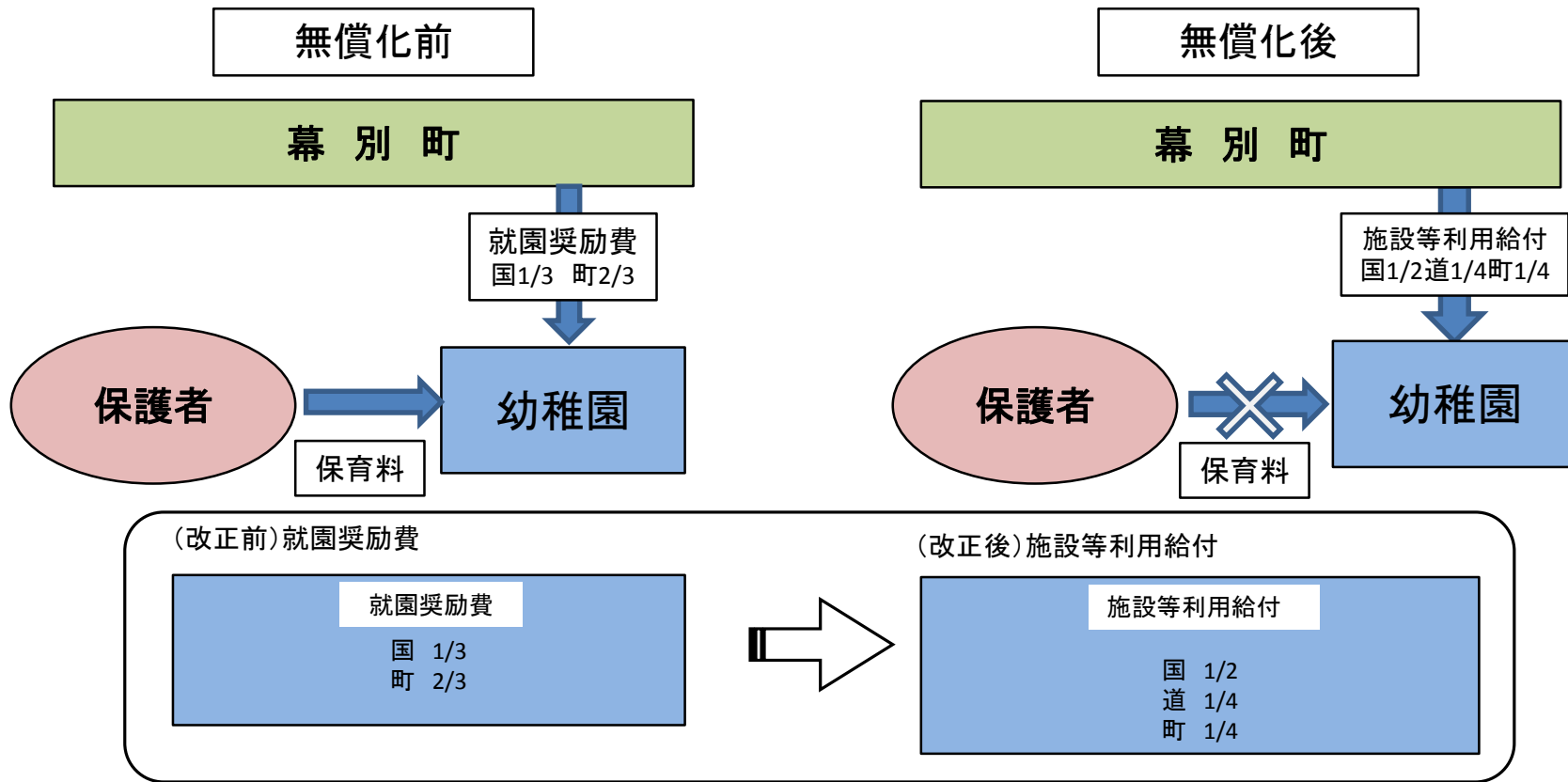
- ・副食材料費は実費徴収として施設が直接保護者から徴収(世帯収入360万円未満世帯は減免)現在も給食費徴収
- ・保育料の無償化に係る負担の増額分について、初年度(H31年度)に限り、臨時交付金により全額交付される。

無償化イメージ(地域型保育事業所) 教育・保育給付



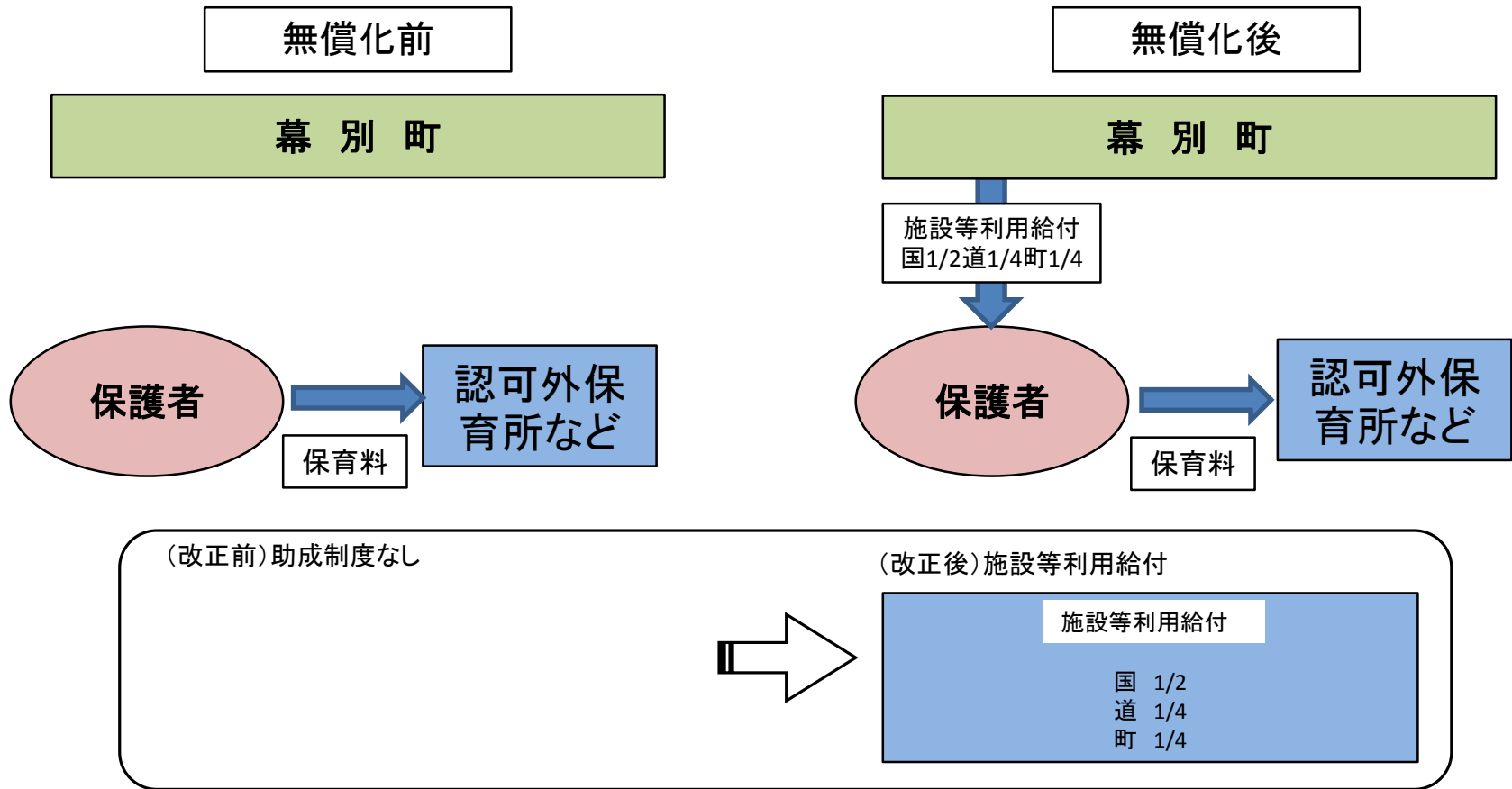
・保育料の無償化に係る負担の増額分について、初年度(H31年度)に限り、臨時交付金により全額交付される。

無償化イメージ(新制度移行していない私立幼稚園) 施設等利用給付



- ・新制度に移行していない幼稚園については、就園奨励費補助から施設等利用給付(給付額は増加)に変更
- ・支給方法については、市町村の実情に応じて選択
 - ※就園奨励費(未移行幼稚園の保育料を所得に応じて負担軽減)について、幼稚園が代理受領を行っていることから、施設等利用給付についても、できるだけ代理受領で行うよう国からの助言あり
- ・保育料の無償化に係る負担の増額分について、初年度(H31年度)に限り、臨時交付金により全額交付される。

無償化イメージ(一時保育・認可外保育所など) 施設等利用給付



- ・一時保育や認可外保育所の利用について「保育が必要な児童」に限り無償化対象
- ・保育料の無償化に係る負担の増額分について、初年度(H31年度)に限り、臨時交付金により全額交付される。