

北海道幕別町索道事業
安全報告書

《白銀台スキー場》

《明野ヶ丘スキー場》

令和 3 年 度 版

(2 0 2 1 年 ~ 2 0 2 2 年)

幕 別 町

1 利用者の皆様へ

本町の索道事業に対して、ご利用とご理解をいただき誠にありがとうございます。

本町は安全第一の意識を持って事業活動を行える体制の整備、法令の遵守及び安全輸送に努めております。

本報告書は、鉄道事業法に基づき、輸送の安全確保のための取組や安全の実態について、自ら振り返るとともに広くご理解をいただくために公表するものです。

皆様からの声を輸送の安全に役立てたく、積極的なご意見をいただければ幸いです。

幕別町長 飯田 晴義

2 基本方針と安全目標

(1) 基本方針

本町は安全を第一に、索道施設及び職員を総合活用して輸送の安全を確保するための管理の方針
その他事業活動に関する基本的な方針を次のとおり定め、関係職員に周知、徹底しています。

- ① 一致団結して輸送の安全確保に努めます。
- ② 輸送の安全に関する法令及び関連する規程をよく理解するとともにこれを遵守し、厳正、忠実に職務を遂行します。
- ③ 常に輸送の安全に関する状況を理解するよう努めます。
- ④ 職務の実施にあたり、推測に頼らず確認の励行に努め、疑義のあるときは最も安全と思われる取り扱いをします。
- ⑤ 事故・災害等が発生したときは、人命救助を最優先に行動し、速やかに安全適切な処置をとります。
- ⑥ 情報は漏れなく迅速、正確に伝え、透明性を確保します。
- ⑦ 常に問題意識を持ち、必要な変革に果敢に挑戦します。

(2) 安全目標

令和3年度索道輸送安全目標は、設備不具合の事故及び人身傷害事故ともに無事故を掲げています。白銀台スキー場、明野ヶ丘スキー場、共に皆様のリフト乗車時におけるマナー徹底のご協力もあり、無事故でシーズンを終了できました。

3 事故等の発生状況とその再発防止措置

(1) 索道運転事故（索道人身傷害事故）

無事故でシーズンを終了することができました。

(2) 災害（地震や暴風雨、豪雪など）

令和3年度は災害による運行停止はありません。

(3) インシデント（事故の兆候）

令和3年度は国土交通省へのインシデント報告はありません。

(4) 行政指導等

令和3年度は北海道運輸局等からの指導はありません。

4 輸送の安全確保のための取組

(1) 人材教育

本町では、安全第一で営業を行えるよう、シーズン前に索道施設の取扱いについて、関係職員による安全教育を実施しています。

(2) 緊急時対応訓練

毎年、白銀台スキー場ではシーズン前に関係職員により救助訓練を実施しています。

また、明野ヶ丘スキー場ではシーズン前に関係職員及び管理委託業者等により救助訓練を実施しています。

(3) 安全のための投資と支出

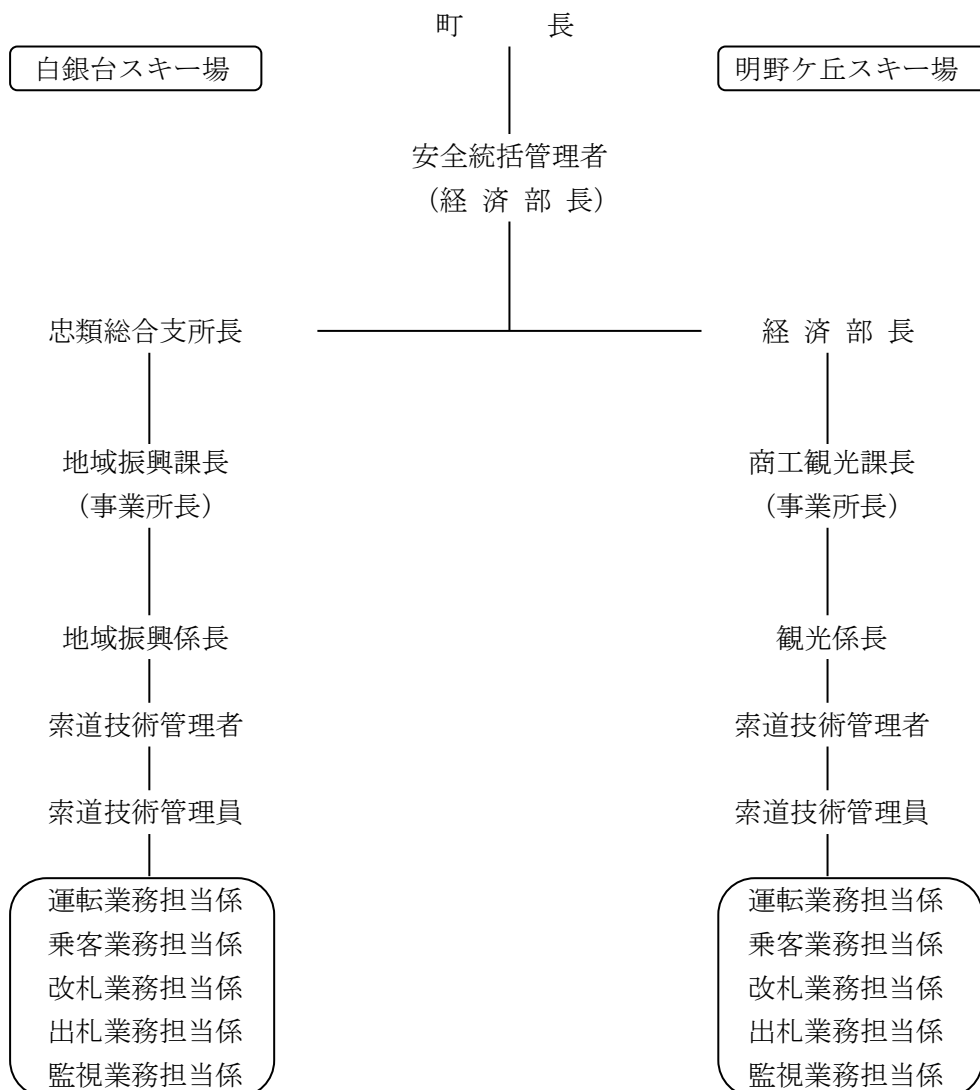
索道施設の各部品の更新については、計画を立て順次更新しているほか、突発的な修繕にも早急に対応しています。

令和3年度、白銀台スキー場では、通信ケーブル交換、脱索検出装置交換、有線電話機更新、監視盤更新を行いました。

また、明野ヶ丘スキー場では、修繕工事はありません。

5 本町の安全管理体制

スキー場索道係員の配置図



★輸送の安全を確保するための役割及び権限

町 長	索道事業の輸送の安全の確保に関する最終的な責任を負う。
安全統括管理者	索道事業の輸送の安全の確保に関する業務を統括する。
索道技術管理者	安全統括管理者の指揮の下、索道の運行の管理、索道施設の保守の管理その他の技術上の事項に関する業務を管理する。
索道技術管理員	索道技術管理者の指揮の下、索道技術管理者の行う業務を補助する。

6 利用者の皆様へのお願い

安全第一を心がけ、無事故を目標に努めておりますが、お客様のリフト乗車時のマナーの徹底も必要ですので、次の点に注意願います。

- (1) 乗り方に慣れないお客様は、係員にそのことを申し出てください。
- (2) 物品を、乗っているリフトから投げ捨てないでください。
- (3) リフトから飛び降りたり、搬器を揺らさないでください。
- (4) 衣服・携帯品・髪の毛などが施設に巻き付かないよう注意してください。
- (5) 改札後は係員の指示に従ってください。

7 連絡先

安全報告書へのご感想、本町の安全への取組に対するご意見をお寄せください。

○白銀台スキー場についての問い合わせ

〒089-1707

北海道中川郡幕別町忠類錦町 439 番地 1

幕別町役場 忠類総合支所 地域振興課 地域振興係

TEL : 01558-8-2111 FAX : 01558-8-2511

○明野ヶ丘スキー場についての問い合わせ

〒089-0692

北海道中川郡幕別町本町 130 番地 1

幕別町役場 経済部 商工観光課 観光係

TEL : 0155-54-6606 FAX : 0155-54-5564

URL <http://www.town.makubetsu.lg.jp>