

暮らし・相談

議会を傍聴しませんか

6月に開かれる町議会定例会の予定は次のとおりです。

◆日程

- 6月8日(火) 午前10時～
- 6月16日(水) 午前10時～
- 6月17日(木) 午前10時～
- 6月22日(火) 午前10時～

◆場所

役場5階本会議場

◆内容

行政報告、一般質問、議案審議など

◆問い合わせ先

議会事務局
(☎【幕】54-6626)

6月の人権相談

◆幕別地域

- 日時 6月17日(木) 午後1時～3時

◆場所

町民会館

◆人権相談員

- 高橋礼子さん
- 西田 久さん

◆問い合わせ先

福祉課社会福祉係(保健福祉センター内・☎【幕】54-3811)



6月の行政相談

◆幕別地域

- 日時 6月17日(木) 午後1時～3時

◆場所

町民会館

◆行政相談員

松本茂敏さん

(新町・☎【幕】54-5267)

古衣料を回収します

消費者協会では、資源の有効利用のため、

◆回収できるもの

- 綿50%以上で洗濯済みの布、衣類、タオルです。
- 《メリヤス地》シャツ、ズボン下、Tシャツ、ベビー服、ポロシャツ
- 《メン地》シャツ、布団カバー、トレーナー、Yシャツ、ブラウス、ジャマほか
- 《タオル地》タオル、バスタオル、タオルケット、ベビー服、バスローブほか
- 《ネル地》ねまきほか



【回収できないもの】

ジーパンなどの厚地のものやスーツなど裏地のあるもの、靴下などの小さなもの。

背広、ジーパン、コート、スーツ、毛糸、布団、靴下、ジャージほか ※ペットなどに使用した臭いのついたもの、濡れているもの、汚れたもの、はぎれなど

◆日時

6月19日(土) 午前8時～9時30分

◆場所

札内福祉センター駐車場 (南側・廃油ボックス付近)

◆問い合わせ先

商工観光課
(☎【幕】54-6606)

水道メーターを取り替えます

町内で水道または簡易水道を使用している方を対象に、法律(計量法・計量法施行令)により、一部水道メーターの取り替えを、町の負担により実施します。

事前に施工業者が、工事内容・工事日程などをお知らせします。 (施業者が伺わなかったお宅は、水道メーターの取り替えは実施しません。)

なお、施工業者が訪問する際に

は、身分証明書を提示します。

◆工事期間

平成22年6月～10月

◆問い合わせ先

水道課水道工務係(☎【幕】54-6624)

農業・産業

畜産祭りの中止について

毎年6月に開催しています幕別町畜産祭りは、宮崎県での口蹄疫の発生に対する自衛措置として、本年度の開催を中止しましたのでお知らせします。

◆問い合わせ先

幕別町畜産祭り実行委員会事務局・農林課畜産係(☎【幕】54-6605)、忠類

総合支所経済建設課農業振興係(☎【忠】8-2111)

6月1日～10日は電波利用環境保護周知啓発強化週間です



携帯電話や人命・財産を保護する防災無線など、社会生活に不可欠な電波。不法無線局などは、それらに妨害を与えるなど社会的な問題を発生させます。暮らしを支える電波は、ルールを守って正しく使いましょ。

平成22年4月から雇用保険制度が変わりました

【主な改正点】

・非正規労働者の方の雇用保険適用範囲が拡大されました。

(旧) 6カ月以上の雇用見込みがあること、一週間以上の所定労働時間が20時間以上であること。

(新) 31日以上の雇用見込みがあること、一週間の所定労働時間が20時間以上であること。

・平成22年度の雇用保険料率が、1000分の4.5引き上げられました。

・季節的に雇用される方の適用要件が緩和されました。

季節的に雇用される方であっても、4カ月を超える雇用見込みがあり、かつ一週間の所定労働時間が週30時間以上であれば、短期雇用特例被保険者に該当することになりました。

※雇用保険に未加入とされた方の遡及適用期間の改善についても、今後施行される予定です。

◆**問い合わせ先** 厚生労働省北海道労働局職業安定部職業安定課
(☎011-709-2311)
または最寄りの公共職業安定所
(ハローワーク)

税金・料金

《倒産や解雇などで失業された方へ》

国民健康保険税の軽減制度を開始します

平成22年4月から、自己都合や定年退職以外の理由で離職し国民健康保険に加入される方(非自発的失業者)を対象に、再就職支援を目的として、国民健康保険税の軽減制度が始まりました。

◆**対象者** 次のすべての条件を満たす方が対象です。

①平成21年3月31日以降に離職した方

②離職日時点で65歳未満の方

③雇用保険の特定受給資格者(例) 倒産・解雇などによる離職) または特定理由離職者(例) 雇止めなどによる離職)

※雇用保険受給資格者証の離職理由欄に、次のいずれかのコードが記載されている場合、軽減対象者となります。なお、特例受給資格者や高齢受給資格者(雇用保険受給資格者証の右上に『特』や『高』と記載されている方)は軽減対象ではありませんのでご注意ください。

※注 市外局番【募】0155(忠)01558
※注 幕別地域・忠類地域は合併前の各行政区域

・特定受給資格者 11、12、21、22、31、32

・特定理由離職者 23、33、34

◆**軽減内容** 制度対象者の給与所得を本来の金額の100分の30として保険税を算定します。

また、高額療養費などの所得区分の判定についても同制度を適用して所得区分を判定します。

◆**軽減期間** 離職日の翌日の属する月から、その月の属する年度の翌年度末までです。なお、保険税が軽減されるのは、平成22年4月以降分です。

・離職日が、平成21年3月31日 平成22年3月30日の方

↓平成23年3月まで

・離職日が、平成22年3月31日 平成23年3月30日の方

↓平成24年3月まで

※会社の健康保険に加入するなど、国保を脱退すると終了します。

◆**手続方法** 国保への加入手続きをする際に、雇用保険受給資格者証を持参の上、届け出をしてください。なお、すでに国保へ加入している方は、被保険者証と雇用保険受給資格者証を持参の上、届け出をしてください。

◆**届け出場所** 役場町民課・忠類総合支所住民課・札内支所

◆**問い合わせ先** 町民課国保医療係 (☎【募】54-6602)

募集・雇用

国家公務員採用Ⅲ種

(税務)職員を募集します

札幌国税局では、税務職員を募集しています。人事院が実施する国家公務員採用Ⅲ種(税務)試験の最終合格者の中から採用されます。

◆**受験資格** 平成元年4月2日から平成5年4月1日生まれの方

◆**試験の程度** 高等学校卒業程度

◆**第一次試験** 9月5日㊸(教養試験・適正試験・作文試験)

※第一次合格発表は10月7日㊸

◆**第二次試験** 10月14日㊹〜21日㊹までの指定する1日(人物試験・身体検査)

※最終合格発表は11月11日㊹

◆**申込期間** 6月22日㊺〜29日㊺

◆**申込先** 人事院北海道事務局 (☎060-10042 札幌市中央区大通西12丁目・☎011-241-1248)

◆**問い合わせ先** 帯広税務署総務課(☎0155-2412161)

6月16日(水)～6月30日(水)は、固定資産税・町道民税・軽自動車税・国民健康保険税の第1納期です。

期 間	固定資産税	町道民税	軽自動車税	国民健康保険税
6月16日(水)～6月30日(水)	第1期	第1期	第1期	第1期
7月16日(金)～8月2日(月)				第2期
8月16日(月)～8月31日(火)	第2期	第2期		第3期
9月16日(水)～9月30日(水)				第4期
10月18日(月)～11月1日(月)	第3期	第3期		第5期
11月16日(火)～11月30日(火)				第6期
12月1日(水)～12月27日(月)	第4期	第4期		第7期
1月17日(月)～1月31日(月)				第8期

町税・使用料等の支払いは
簡単な「口座振替」をご利用ください。



口座振替を希望の方は、役場税務課納税係(☎【幕】54-6603)まで連絡いただくか、口座のある金融機関窓口で手続きしてください。

区 分	口 座 振 替 日			
	第1期	第2期	第3期	第4期
固定資産税・町道民税(普通徴収分)・介護保険料・下水道受益者負担金	第1期	第2期	第3期	第4期
	6月30日(水)	8月31日(火)	11月1日(月)	12月27日(月)
国民健康保険税(普通徴収分)・後期高齢者医療保険料(普通徴収分)	第1期	第2期	第3期	第4期
	6月30日(水)	8月2日(月)	8月31日(火)	9月30日(水)
	第5期	第6期	第7期	第8期
	11月1日(月)	11月30日(火)	12月27日(月)	1月31日(月)
軽自動車税	6月30日(水)	第1期のみ		
常設保育料	5月以降の毎月末	※月末日が金融機関の休業日の場合は、翌営業日。12月末の引き落としは翌年1月6日(水)です。		
学校給食費	5月以降の毎月末			
上下水道使用料・個別排水処理施設使用料・公営住宅料・教員住宅料・へき地保育料・幼稚園保育料・学童保育料・介護負担金・忠類デイサービス利用料	※毎月末(同上)			

町税の納税相談窓口を開設します

納期ごとの支払いが困難な方、分割での支払いを希望する方などで、平日の昼間に相談ができない方は、「納税相談窓口」を開設しますのでご利用ください。

◆問い合わせ先

税務課納税係(☎【幕】54-6603)

忠類総合支所住民課税務係(☎【忠】8-2111)

◆日 時 6月17日(水)～6月23日(水)

○役場2階税務課、札内支所
平日夜間 午後8時まで
(札内支所は午後5時30分～8時)

土・日 午前10時～午後4時

○忠類総合支所1階住民課
平日夜間 午後8時まで

◆持ち物 印鑑

町税の減免について

平成22年度において、生活保護等の公的扶助を受けるなどの理由により、所得が皆無となり、納税に著しく困難な事情があるときは、その状況に応じて町税の減免を受けられる場合がありますので、ご相談ください。

該当する場合は、納期限7日前までに減免申請の手続きが必要です。

◆問い合わせ先

税務課住民税係、資産税係 (☎【幕】54-6604)
町民課国保医療係 (☎【幕】54-6602)

○災害などにより所得が皆無となり、生活が困難になった場合	町道民税、国民健康保険税、固定資産税
○生活保護を受けた場合	町道民税、固定資産税
○一定の障害がある方が、軽自動車などを所有する場合	軽自動車税 (下記をご覧ください)
○その他、上記に準ずるもののうち、町長が必要があると認めるもの	

軽自動車税の減免申請について

平成22年4月1日から、身体障害者と戦傷病者手帳交付者のうち、肝臓機能障害にある方が、軽自動車税の減免対象者に追加されました。軽自動車税は、毎年4月1日現在の所有者に課税されますが、次の要件にあてはまる場合は減免を受けることができます。

なお、減免は、普通自動車を含む全ての車両のうち、障害者1人に対して1台に限られています。
(普通自動車の課税免除手続きは、十勝総合振興局(旧十勝支庁)課税課が窓口です。)

◆対象となる車両

(次のいずれかに該当する車両)

- ・身体もしくは精神に障害があり、歩行が困難な方が所有する車両
- ・身体もしくは精神に障害がある方と生計を一にする方が所有する車両
- ・その構造が、もっぱら障害者の利用に供するためのものである車両



◆対象となる障害の範囲

(次のいずれかに該当する方)

- ・右記の範囲の障害があり、身体障害者手帳の交付を受けている方
- ・療育手帳の交付を受けている方
- ・知的障害者更正相談所または児童相談所の交付する判定書により知的障害があると認められる方
- ・精神障害者保健福祉手帳の交付を受けている方
- ・精神保健指定医の診断書により、精神に障害があると認められる方
- ・戦傷病者手帳の交付を受けている方(一定の範囲の障害を有する方が対象になります。詳しくは問い合わせください。)

障害の区分	障害の級別
視覚障害	1～4級
聴覚障害	2・3級
平衡機能障害	3・5級
音声機能障害 ※(注)・喉頭摘出による音声機能障害がある場合	3級
上肢不自由	1～3級
下肢不自由	1～6級
体幹不自由	1～3・5級
乳幼児期以前の非進行性の脳病変による運動機能障害	1～3級
上肢機能 移動機能	1～6級
心臓機能障害	1・3・4級
じん臓機能障害	1・3・4級
呼吸器機能障害	1・3・4級
ぼうこうまたは直腸の機能障害	1・3・4級
小腸機能障害	1・3・4級
ヒト免疫不全ウイルスによる免疫機能障害	1～4級
肝臓機能障害(平成22年4月1日追加)	1～4級

◆申請期限 6月23日☎

◆申請場所 役場税務課、忠類総合支所住民課、札内支所、糠内出張所

◆持参するもの 障害者手帳・療育手帳・診断書などいずれか、運転免許証、印鑑、車検証、納税通知書

◆問い合わせ先 税務課資産税係 (☎【幕】54-6604)

※注 市外局番【幕】01555【忠】015558
幕別地域・忠類地域は合併前の各行政区域

◆公募住宅に係る共通事項

- 1 家賃は、世帯の収入・家族構成等により決定します。
- 2 3LDKは、家族3人以上が対象です。
- 3 申し込み住宅は1戸とします。
- 4 犬・猫などは飼えません。
- 5 駐車場は、1戸につき1台分です。
- 6 家賃の他、給湯設備リース料、共用廊下電気料(共益費)が別途かかる団地があります。

◆定期募集受付期間

- ・優先公募住宅 6月7日(月)～11日(金)
- ・一般公募住宅 6月14日(月)～18日(金)

◆提出書類

- ・入居申込書
- ・申し込み世帯全員の収入を証明するもの(源泉徴収票、所得証明書、無職無収入申出書等)

- ・申し込み世帯全員の保険証の写しまたは住民票(本籍の記載のあるもの)
 - ・障がい者の方が世帯内にいる場合は、そのことを証明する書類(障害者手帳等の写し)
- ※入居申込書は、申込先にあります。
※町ホームページからもダウンロードできます。

◆定期募集住宅の抽選日時

6月25日(金) 午後2時(午後1時30分より受付)

◆場 所 百年記念ホール 講堂

※欠席の場合は、住宅係職員による代理抽選を行い、後日、文書で結果を通知します。

◆入居説明会・入居日 7月14日(水) 午後2時～

※入居日は7月15日(木)です。

◆申込先 施設課住宅係、忠類総合支所経済建設課施設管理係、札内支所

◆その他 住宅の間取り・設備等は、申込先で確認できます。

入居者募集 単身者住宅 (緑町団地)



◆入居資格 (1～3のすべてに該当すること)

- 1 同居親族がいない方で、町長が定める基準に該当する方(原則35歳未満の単身勤労者で、勤務先が町内または入居決定直後に町内を勤務場所とする方)
- 2 町長が定める収入基準以内の方(詳細は、問い合わせください)
- 3 町税や町使用料などを滞納していない方

◆募集する住宅 (①～③の住宅は、今回の募集で申し込みがなかった場合、随時、募集を受け付けます。)

募集する住宅	住宅番号	階数	間取り	戸数	建設年	浴槽	設 備	家 賃
緑町 (緑町22-5) 耐火3階建て	① 1-301	3	1DK	4	H7	有	オール電化(蓄熱式電気暖房、電気温水器、電気調理器)	30,200円
	② 2-305	3			H9			33,300円
	③ 3-207	2						
	④ 3-108	1						

◆共通事項

- 1 申し込み住宅は、1戸とします。
- 2 敷金は、家賃の2カ月分です。
- 3 犬・猫などは飼えません。
- 4 駐車場は、1戸につき1台分です。
- 5 家賃の他に、共益費(共用廊下電気料)が別途かかります。

◆募集期間 6月7日(月)～11日(金)

◆提出書類

- ・入居希望申請書
- ・収入を証明するもの(源泉徴収票、所得証明書、給与証明書など)

- ・同意書(市町村税および使用料納付状況調査に関する同意書)
- ・納税証明書(幕別町外からの申込者のみ)

◆抽選日時 6月18日(金) 午後2時

◆場 所 幕別町役場4階会議室

※当日欠席の場合は、住宅係職員による代理抽選を行い、後日文書で結果を通知します。

◆入居説明会 6月30日(水) 午後2時～

※入居日は7月1日(木)です。

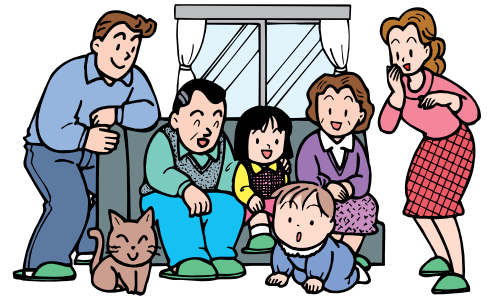
◆その他 入居希望申請書、その他の提出書類に虚偽のあった場合は、入居決定を取り消す場合があります。

◆問い合わせ先 施設課住宅係

(016) 6623

入居者
募集

公営住宅《優先・一般公募》 (新緑町2・旭町西・春日東・あかしゃ南)



◆入居資格(1～3のすべてに該当すること)

- 1 住宅にお困りの方
- 2 同居する親族がいる方(単身の場合は、昭和31年4月1日以前生まれの方)
- 3 公営住宅法に定める収入基準以内の方(詳細は、問い合わせください)

◆定期募集する住宅

・優先公募の住宅

①の新緑町2の公営住宅は、ユニバーサルデザインの住宅となっており、60歳以上の高齢者や歩行困難な障害者の方が同居する世帯を優先的に受け付けます。

なお、応募がない場合は、一般公募の住宅として取り扱います。

※歩行困難な障害とは…視覚障害(1～4級の1)、聴覚障害(2・3級)などです。詳細は、問い合わせください。

募集する住宅	階数	間取り	戸数	建設年	浴槽	給湯設備	家賃
①町営新緑町2	26	1	3LDK	1	H12	有	リース 26,000円～51,000円

・一般公募の住宅

(④の住宅は、今回の募集で申し込みがなかった場合、随時、募集を受け付けます。)

募集する住宅	階数	間取り	戸数	建設年	浴槽	給湯設備	家賃
②町営旭町西	2-206	2	2LDK	1	H14	有	リース 20,800円～40,900円
③町営春日東	1-18	1	2DK	2	S48	入居者 各自設置	6,800円～11,700円
	1-19						
④町営あかしゃ南	1-406	4	3DK	1	S51	リース	12,800円～25,200円
	⑤ 3-203			1	S53		13,800円～27,100円

※町営あかしゃ南団地は、平成26年度以降にリフォーム工事を予定しています。工事の際には、仮移転していただきますので、ご了承ください。

◆随時募集中の住宅 (入居申し込みがあった時点で、募集終了となります)

募集する住宅	階数	間取り	戸数	建設年	浴槽	給湯設備	家賃
町営寿町	2	3LDK	3	S61	有	入居者 各自設置	16,100円～31,600円

※注 市外局番【募】01555【忠】015558
幕別地域・忠類地域は合併前の各行政区

スポーツ・イベント

史跡めぐり (町外編)

◆日時 6月26日(土)

午前8時～午後3時

※雨天決行(暴風雨等を除く)

◆募集人数 30人

(町内在住の高校生以上の方)

※定員になり次第締め切り

◆参加料 無料

◆見学先 音更町(筒井温泉・火山灰地) 文学碑、下土幌・音更町発祥の地、家畜改良センター十勝牧場

◆集合場所

・忠類方面 午前8時

・札内方面 午前8時40分

・幕別方面 午前9時

・昼食 音更町総合福祉センター和室(昼食はご持参いただいても結構です。希望者にはお弁当を自己負担で斡旋します。)

◆申込期限 6月19日(土)

◆その他

おやつ、飲み物等は各自で用意してください。

・ふるさと館事業委員が、幕別町の福祉バスでご案内します。

◆問い合わせ・申込先 ふるさと館(☎[幕]56-3117)

※月・火曜日は休館

農業体験塾の参加者募集

農業と食料の関わりに興味を持ち、理解を深めていただくことを目的に農業体験塾を開催します。

◆日程・内容(予定)

・7月29日(土)

午前10時から3時間程度

農作物(レタス・かぶ)の植え付け、料理づくり

・9月11日(土)

午前10時から3時間程度

レタス・じゃがいもなどの収穫、収穫物を

使った料理

づくり

※各日程の内容

容は変更になることが

あります。

◆対象者

両日ともに

参加できる町内の小学生

◆場所 農業試験ほ場、ふるさと

味覚工房(新和)

◆参加料 料理づくりの材料費を



負担していただきます(1000円程度を予定)

◆申込期間 6月14日(月)～25日(金)

※先着20人になり次第締め切り

◆その他

・詳しくは、参加者に別途おしらせします。

・現地への送迎は、保護者にお願

いします。

◆問い合わせ・申込先 農林課農政係(☎[幕]54-6605)

◆日時 6月20日(日)

午前9時～午後5時

※雨天中止の場合は、6月26日(土)に延期します。

◆場所 札内スポーツセンター屋外テニスコート

◆対象 町民の方で、小学生と初心者(子どもだけの参加可)

◆試合形式 シングルス・ダブルス

◆参加費 一人1000円(当日納入)

◆申込期限 6月10日(土)

◆問い合わせ・申込先 幕別テニス協会・青田(☎[幕]56-18970-090-1529-9971)

教育委員会主催 ジュニアサタデースクール水泳教室

◆日時 6月12日(土) 午前10時～正午(受付 午前9時30分～9時50分)

◆場所

幕別町民プール(新町139-3・幕別中学校北側)

◆対象

町内小学生および幼児(年長)

※幼児・低学年のお子さんは、保護者同伴。ただし、保護者は水に入れません。

◆参加料 無料

◆持ち物 水着、水泳帽、水中メガネ、バスタオルなど

◆申込期間 6月2日(水)～9日(火)

◆その他 当日、サタデースイミング少年団の募集案内があります。

◆問い合わせ・申込先 教育委員会社会体育係(☎[幕]54-2006)



ミニバレー夏季混成大会

◆日時 7月25日㊤

受付 午前8時50分まで
開会式 午前9時〜

◆場所

農業者トレーニングセンター

◆種目

混成の部（年齢制限なし）

◆参加資格

1チーム6人以内、
協会登録者で編成。ただし、試
合コートに入れる男子は2人
（50歳以上の男子は3人）までと
します。

◆参加料

1人 1000円（昼食代・保
険料含む。当日受付）

◆登録料

1人 600円（当日受付）

◆申込期限 7月14日㊤

◆問い合わせ・申込先

ミニバレー協会事務局 久保田
（☎・FAX 0155-3016737）

第18回会長杯卓球大会

◆日時 6月20日㊤ 午前9時〜
（一般は午後から）

◆場所 札内スポーツセンター

◆競技種目

◎個人戦シングルス（小中学生は
男女別）

・小学生低学年（4年生以下）

・小学生高学年（5・6年生）

・中学生

・一般（クラス分けします）

◎ダブルス

◆受付

・小中学生 当日

・午後9時〜9時15分

・一般 当日

・午後0時30分〜0時45分

◆問い合わせ先 卓球協会事務局

田井（☎【幕】2210925・夜間
のみ）

保健・福祉

平成22年度

幕別町戦没者追悼式の開催

◆日時 6月15日㊤

午前11時〜正午頃

◆場所 保健福祉センター

（新町122番地の1）

※開催場所を変更していますので、

お間違いないようにしてくだ

さい。

※ご遺族の方には、別途ご案内し

ます。

◆問い合わせ先 福祉課社会福祉

係（保健福祉センター内・☎【幕】
5413811）

献血にご協力ください

移動献血車「ひまわり号」が来町
します。献血にご協力ください。

◆日時・場所

○6月8日㊤

・午前9時〜10時30分

札内支所

・午前11時〜正午

保健福祉センター

・午後1時30分〜2時30分

十勝葉山電器

・午後3時〜4時30分

フクハラ札内店

○6月9日㊤

・午前9時30分〜11時30分

幕別町役場

・午後1時〜2時

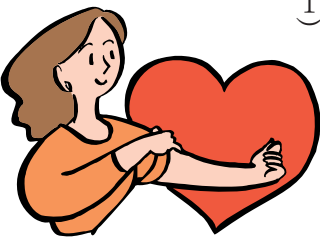
老人保健施設あかしや

・午後2時30分〜4時30分

ダイイチ札内店

◆問い合わせ先 福祉課社会福祉

係（保健福祉センター内・☎【幕】
5413811）



ご存じですか？

「国民年金基金」

国民年金基金は、自営業の方やフリーランスの方など、国民年金の第1号被保険者で保険料を納めている60歳未満の方が加入できる、国民年金の上乗せ年金として創設された公的な年金制度です。

詳しくは、問い合わせください。

◆問い合わせ先 北海道国民年金基金
（☎フリーダイヤル0120-65-4192）

ご利用ください「出前講座」

保健や介護のこと、農業のこと、税金や財政のこと、悪質商法のこと。知りたいけどよく分からないこと、説明して欲しいことがありましたらご連絡を。担当者が地域に出向いて説明します。ご要望があれば町長もお伺いします。

◆問い合わせ先

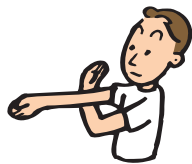
企画室企画情報担当
（☎【幕】54-6610）




※注 市外局番【幕】01555【忠】015558
※注 幕別地域・忠類地域は合併前の各行政区域

7月の健康講座

○幕別トレセン (☎【幕】54-2106)

曜日 (日にち)	月曜日 (5・12・26)	火曜日 (13・27)	水曜日 (1・8・15・22・29)	金曜日 (9・23)	
・時間 ・講座名 ・場所	13:30~14:15 転倒しない 体づくり 運動強度★★★★★ 武道館	19:30~20:15 enjoy! イキイキ サーキット 運動強度★★★★★ 2階会議室		19:30~20:15 enjoy! イキイキ サーキット 運動強度★★★★★ 2階会議室	14:00~14:45 みんなで スッキリ サーキット 運動強度★★★★★ 武道館

○札内スポセン (☎【幕】56-4083 / トレーニング室【幕】56-1044)

曜日 (日にち)	月曜日 (5・12・26)	火曜日 (6・13・20・27)	水曜日 (7・14・21・28)	金曜日 (2・9・16・23・30)	
・時間 ・講座名 ・場所	19:30~20:15 enjoy! イキイキ サーキット 運動強度★★★★★ 2階研修室	13:30~14:15 転倒しない 体づくり 運動強度★★★★★ 武道場	14:00~14:45 みんなで スッキリ サーキット 運動強度★★★★★ 武道場		19:30~20:15 enjoy! イキイキ サーキット 運動強度★★★★★ 2階研修室

○幕別町民プール

曜日 (日にち)	火曜日 (6・20)	木曜日 (8・22)	金曜日 (2・30)	金曜日 (16)
・時間 ・講座名 ・場所	19:00~19:45 ナイト アクアダンス 運動強度★★★★★ 町民プール	14:00~14:45 アクアダンス 運動強度★★★★★ 町民プール	14:00~14:45 アクアダンス 運動強度★★★★★ 町民プール	14:00~14:45 はじめてアクア 運動強度★★★★★ 町民プール

○忠類体育館・忠類コミセン

(☎【忠】8-2201/コミセン内・生涯学習係)

曜日 (日にち)	木曜日 (1・15・29)	木曜日 (8・22)
・時間 ・講座名 ・場所	14:30~15:15 ゆったり ストレッチ& 快適運動 運動強度★★★★★ 忠類体育館	19:00~19:45 ゆったり ストレッチ& 快適運動 運動強度★★★★★ 忠類コミセン

- ◆料 金 無料です。
- ◆申し込み 事前の申し込みは不要です。
- ◆受 付 講座開始15分前から各会場で受け付けしています。
- ◆参加対象 高校生以上で町内在住の方。
- ◆必要な物 運動しやすい服装・室内用運動靴・汗拭き用タオル・水分補給の飲み物

6月から町民プールでも健康講座

○幕別町民プール

曜日 (日にち)	火曜日 (15・29)	木曜日 (24)	金曜日 (18)
・時間 ・講座名 ・場所	19:00~19:45 ナイト アクアダンス 運動強度★★★★★ 町民プール	14:00~14:45 アクアダンス 運動強度★★★★★ 町民プール	14:00~14:45 はじめてアクア 運動強度★★★★★ 町民プール



- ◆実施期間 6月から8月の3カ月、第1・3・5火曜日・金曜日、第2・4木曜日
- ◆時 間 (木・金曜日) 午後2時~2時45分、(火曜日) 午後7時~7時45分
- ◆場 所 幕別町民プール
- ◆料 金 無料。
- ◆申し込み 事前申し込みは不要。(講座開始15分前から会場で受け付け)
※初参加の方は、記入などがありますので、少し早めにお越しください。
- ◆参加対象 高校生以上で町内在住の方。
- ◆必要な物 水着、帽子、タオル、水中めがね、水分補給用飲み物など

※注 市外局番【幕】01555(忠)015558
幕別地域・忠類地域は合併前の各行政区

講座・研修

この夏は、ウクレレをマスターしよう！
始めてみよう！ウクレレ

- ◆日程 6月21日(日)、28日(日)、7月5日(日)、12日(日)、26日(日)、8月2日(日)、9日(日)、23日(日) (全8回)

- ◆場所 百年記念ホール
- ◆講師 福家直人さん(幕別町在住)
- ◆対象者・時間 一般Aコース(初心者)・午後7時～8時、一般Bコース(初心者)から多少の経験者)・午後8時～9時

- ◆定員 各コース6人
- ※応募者多数の場合は抽選。
- ◆受講料 4000円(8回分)
- ◆材料費 2000円(CD・楽譜代)
- ◆持ち物 ウクレレ(貸し出し用のウクレレが若干あります)、筆記用具

- ◆申込期限 6月14日(日)
- ◆問い合わせ・申込先 百年記念ホール (☎[幕]5618600)

浴衣着付けと簡単アレンジ！
おしゃれに浴衣の着付け

- ◆日時 6月26日(土)、7月3日(土) 午後2時～4時(全2回)

- ◆場所 百年記念ホール
- ◆講師 波佐由里子さん(帯広市在住)
- ◆定員 中学生以上の方 12人
- ※応募者多数の場合は抽選。
- ◆受講料 中学生400円、一般1000円(それぞれ2回分)
- ◆持ち物 浴衣、帯など
- ◆申込期限 6月19日(土)
- ◆問い合わせ・申込先 百年記念ホール (☎[幕]5618600)

魚のおろし方から料理法まで教えます！ 魚介料理のすすめ

- ◆日時 6月24日(日)、7月15日(日)、8月19日(日)、9月16日(日)、10月21日(日)、11月18日(日) (全6回) 午前10時～正午
- ◆場所 百年記念ホール
- ◆講師 石田光子さん(幕別町在住)
- ◆定員 12人
- ※応募者多数の場合は抽選。
- ◆受講料 3000円(6回分)
- ※1回ずつの受講の場合は、1回分・500円。
- ◆材料費 1回800円程度
- ◆持ち物 エプロン、三角巾など
- ◆申込期限 6月10日(日)
- ◆問い合わせ・申込先 百年記念ホール (☎[幕]5618600)

育児・教育

小・中学校教科書展示会の開催について

平成23年度から小学校で使用する教科書が変わります。教科書の採択に向けて、国の検定に合格した教科書の展示会を開催します。あわせて、現在、中学校で使用している教科書も展示しますので、お気軽にお越しください。

なお、展示場所には意見箱を用意していますので、たくさんのご意見をお待ちしています。

◆日程

6月23日(日)～7月9日(金)

◆展示場所と時間(火曜日は休館)

- ・幕別町図書館本館 午前10時～午後6時
- ・幕別町図書館札内分館 午前10時～午後9時
- ・幕別町図書館忠類分館 午前9時～午後5時
- ・糠内コミュニティセンター ※教育研修センターでも展示します。

- ◆問い合わせ先 教育委員会学校教育係 (☎[幕]5412006)

あなたのそばに「子どもサポーター」がいます

日頃、悩んでいることや困っていることを、誰にも相談できず、ひとりで抱えることは本当につらく、苦しいものです。

教育委員会は、平成22年4月から、さまざまな理由で小中学校に登校できない児童や生徒の悩みを聞いたり、学習の支援などを図るため「子どもサポーター」を配置しました。

ひとりで悩まず、身近な「子どもサポーター」に気軽に相談してください。

- ◆場所 まつく・ぎ・まつく内(千住179番地)

- ◆連絡先 子どもサポーター・西尾 (☎[幕]5617821)

- 毎週月曜日から金曜日の午前10時から午後4時

- ◆問い合わせ先 教育委員会学校教育係 (☎[幕]5412006)



百年記念ホール

編集 指定管理者
 まくべつ町民芸術劇場
 ☎【幕】56-8600
 FAX【幕】56-8602
 URL www.m100.jp
 メール info@m100.jp

肩のこらない新感覚のクラシックコンサート **クラシックの杜 vol.1**
 百年記念ホールの新企画「クラシックの杜」シリーズ。響きの良いホールで室内楽の美しさをじっくりと。第1回は、ピアノ・波塚三恵子さん、フルート・高橋哲夫さん、チェロ・佐藤祐一さん、十勝で活躍する3人の演奏によるハイドンほかをお聴きください。
 ●日時：6月12日④ 開場14:30 開演15:00 ●場所：百年記念ホール（大ホール）
 ●チケット：全席自由500円（当日共）
 ※百年記念ホール、チケットぴあ、チケットらいびで取り扱い

流 AcousticLive2009-2010☆「音楽の箱」をお届けにあがりました月ツアー
ワンマンライブ「Open!」vol.5 at 幕別町百年記念ホール
 百年記念ホールですっかりおなじみの音更町出身、三角堂の流さんによるソロLiveを再び開催！流さんの歌声で心温まるひと時をお過ごしください。
 ●日時：6月21日⑧ 開演19:00 ●場所：百年記念ホール（講堂）
 ●チケット：全席自由2,500円（当日+500円）※百年記念ホールのみ取り扱い

【チケット発売所】
 百年記念ホール・役場住民年金係・役場札内支所・教育委員会生涯学習係(忠類総合支所)・カシマ写真・勝毎サロン・藤丸チケットぴあ・帯広市民文化ホールチケットらいび
 ※各発売所の休業日・休館日にご注意ください。

一青窈 Tour2010 「おかわりありませんか」開催決定！
 あの一青窈さんが幕別へ！「ハナミズキ」「もらい泣き」をはじめ、たくさんのヒット曲を持つ一青窈さんの卓越した歌唱力と歌の世界をご堪能ください。
 ●日時：8月29日⑧ 開演18:00 ●チケット：全席指定 5,900円
 一般発売日 6月5日④ LAWSONコード12183・☎0570-084-001
 店頭での発売はありません。 e+ <http://eplus.jp>（インターネット）



星峰子さん

舞台「コンドルズ」幕別公演
 学ランを身にまとった十数名がダンス、演劇、ミュージカルの枠を超えて、映像・アート・ロックを融合させたパワー溢れるパフォーマンスを展開！
 ●日時：9月26日⑧ 開演15:00 ●場所：百年記念ホール（大ホール）
 ●チケット：全席指定4,500円（当日+500円）※6/20・10:00から発売

「講演会」ついでに「笑い」が空から振ってくる！
伊奈かつぺい文化講演会
 ●日時 6月19日④ 開演18時30分
 ●場所 百年記念ホール（大ホール）
 ●チケット 全席自由
 ●2000円（当日とも）
 ※百年記念ホールのみ取り扱いです。



トライアングルアコースティックライブ
 松尾一彦(元オフコース)、宮城伸一朗(チューリップ)、ヨンボ(元とんぼちゃん)。3人が奏でる懐かしのメロディーで、「あの頃」へとタイムスリップする一夜を。
 ●日時：6月5日④ 開場18:00 開演18:30 ●場所：百年記念ホール（講堂）
 ●チケット：全席自由5,000円（当日+500円）百年記念ホールのみ取り扱い

北国の夏を音楽で彩る**第2回チロット音楽祭**
 第2回チロット音楽祭、今年は元世界的オーボエ奏者で指揮者の宮本文昭さんと、NHK子ども番組でもおなじみの作曲家・宮川彬良さんをお迎えして、街に音楽を溢れさせるさまざまなコンサートを、7月23日から25日の期間に企画します。お楽しみに！



燦爛ミュージックvol.1.19
オヤジパワー全開ナイトライブ
 出演/フィフティーオーバー
 寺内タケシ、ベンチャーズ、GSなどを親父パワー全開のフィフティーオーバーが聴かせます。
 ●日時：6月20日⑧ 開演18:00 開演18:30
 ●場所：百年記念ホール（講堂） ●入場無料

百年記念ホールで開催する講座の情報は、23ページに掲載しています。

朝を朝の花の蕾を確かめて
 口裏を合わせたように雨蛙
 小野田行子（かたくり白会）
 野勢英一（幕別弘風会）



幕別町図書館 ☎【幕】54-4488
 札内分館 ☎【幕】56-4888
 (百年記念ホール内)
 忠類分館 ☎【忠】8-2910
 (ふれあいセンター福寿内)
 《休館日》 毎週火曜日、
 図書整理日 (毎月月末、今月は6/30)
 《開館時間》 午前10時～午後6時
 ※忠類分館は午後9時まで

- 休館日
- 札内分館夜間延長 (夜8時まで)

6月						
日	月	火	水	木	金	土
		1	2	3	4	5
6	7	8	9	10	11	12
13	14	15	16	17	18	19
20	21	22	23	24	25	26
27	28	29	30			

※蔵書点検期間のため、6/16～21まで全館休館します。ご迷惑をおかけしますが、ご協力をお願いします。

◇行事案内

ちるどらん

- ・6月は休演です。

ババール

- ・6月26日㊤ 午前10時30分
- ・百年記念ホール 視聴覚室

あっちこっち紙芝居

- ・6月5日㊤ 午前11時
- ・札内分館

おはなしの小箱

- ・6月23日㊤ 午前10時30分
- ・ふれあいセンター福寿

おはなしのたね

- ・6月11日㊤ 午後4時
- ・ふれあいセンター福寿

◇展示コーナー

【図書特別展示】

- 「幕末維新の偉人伝」
- ・6月2日㊤～28日㊤



リニューアルしました！

本館南側にある4基のベンチ。誰も見向きもしてくれなかったせいで、色も剥げ落ち、無残な姿になっていました。連休前に職員でペンキを塗ったところ…な、なんと、見違えるほど美しくなったではありませんか！

これから暖かくなってきますので、ベンチでお話したり、お弁当を食べたりと、たくさん利用してくださいね。

☆6月の新着図書を紹介します

■一般書

- ・嵐の夜の読書 池澤 夏樹
- ・この絵本が好き! 2010年版
- ・ぶらり日本史散策 半藤 一利
- ・衆愚の時代 榎 周平
- ・人は愛するに足り、真心は信ずるに足るに足る 中村 哲
- ・姑の言い分嫁の言い分 今井美沙子
- ・子どもの自尊心と家族 汐見 稔幸
- ・星空の不思議136のQ&A
- ・図解よくわかる大人のアスペルガー症候群 上野 一彦
- ・命のダイアリー 松永 正訓
- ・ルーター&トリマーで本格木工 太巻 隆信
- ・木工ガールのはじめてDIY 油田加寿子
- ・下田直子のハンドメイド塾
- ・手づくりくるみボタンの本 田口 由香
- ・大人が楽しむアサガオBOOK 田旗 裕也

■文学

- ・山登りの作法 岩崎 元郎
- ・家族ランプ 明野 照葉
- ・不等辺三角形 内田 康夫
- ・カルテット! 鬼塚 忠
- ・オープン・セサミ 久保寺健彦
- ・ストロベリー・ブルー 香坂 直
- ・存在の美しい哀しみ 小池真理子
- ・奇妙な費銭 澤田ふじ子
- ・緑金書房午睡譚 篠田真由美
- ・1946白洲次郎と日本国憲法 須藤 孝光

- ・おじさんとおばさん 平 安寿子
- ・遍路みち 津村 節子
- ・天平を駆けぬけた男と女たち 土生川明弘
- ・さびしい女神 仁木 英之
- ・すれ違う背中を 乃南 アサ
- ・空が割れる 藤田 宜永
- ・太陽のパスタ、豆のスープ 宮下 奈都
- ・世界時計と針の夢(上・下) 諸口 正巳
- ・小さな命が呼ぶとき(上・下) ジータ アナンド

■児童書

- ・奇跡のプレイボール 大社 充
- ・海は生きている 富山 和子
- ・ぼくは恐竜造形家 荒木 一成
- ・ほんとのおおきさ水族館 小宮 輝之
- ・妖精の家具、おつくりします。 あんびる やすこ
- ・角野栄子のちいさなどうわたち1～6 角野 栄子
- ・海の宮殿 三條 星亜
- ・シュンタの「ぼくち新聞」 新沢としひこ
- ・ぼくはミステリー大王!? 芝田 勝茂
- ・かのこちゃんとマドレーヌ夫人 万城目 学
- ・いーれーてー わたなべあや
- ・あさらのはらのピリーとメリー やまだうたこ
- ・こちょこちょももんちゃん とよたかずひこ
- ・にこちゃんのママので あきやまだし