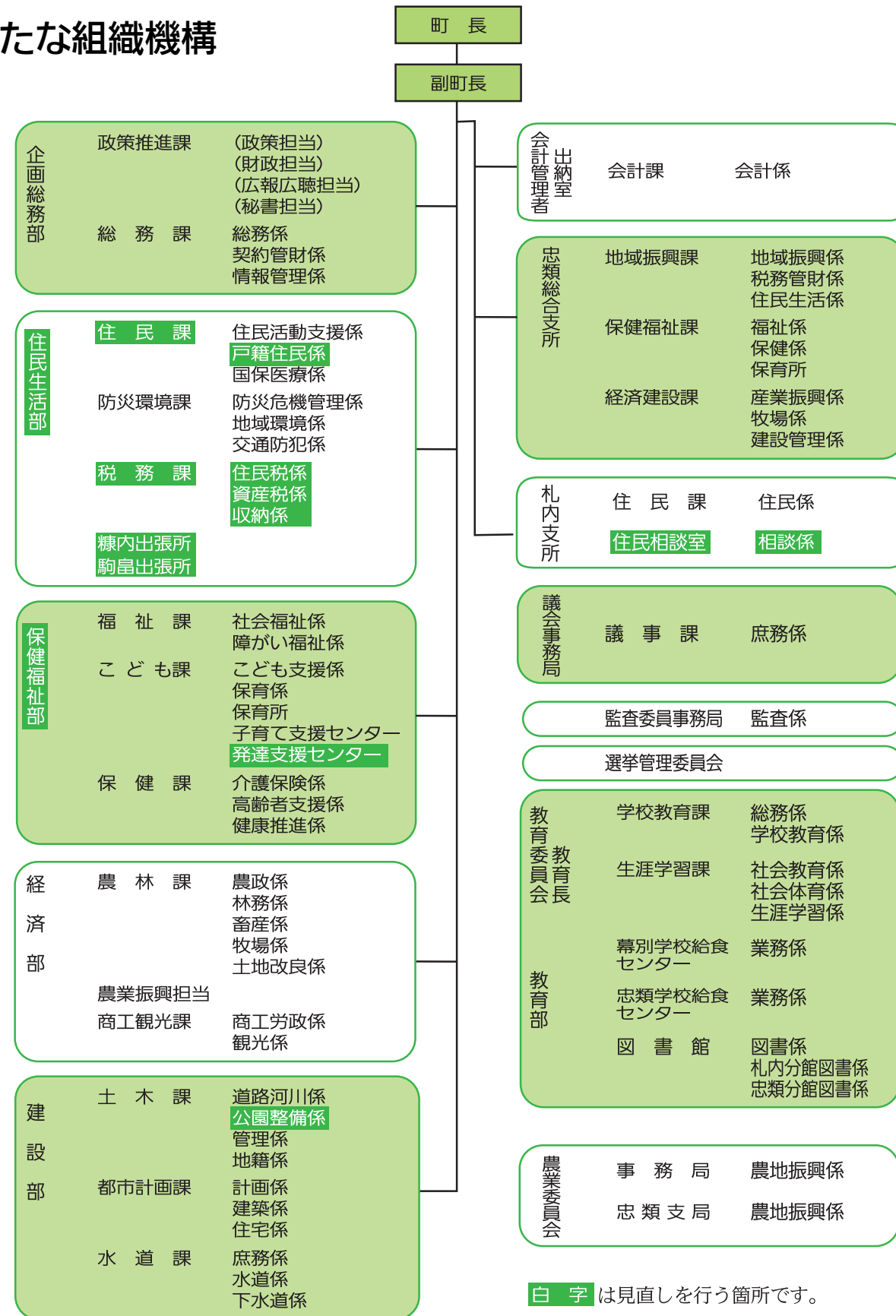


新たな組織機構



「幕別町行政組織・機構見直し(案)」パブリックコメントの結果を公表します

「幕別町行政組織・機構見直し(案)」に係るパブリックコメントを実施しましたが、今回のパブリックコメントにおいて、提出された意見はありませんでした。

募集した期間 令和3年12月18日～令和4年1月17日
提出件数 0件

☎総務課総務係(☎0155-54-6608)

町では、平成28年4月に現行の組織機構の体制としてから6年が経過しようとしており、現状における課題を把握し、新たな業務や中長期的な行政課題にこれまで以上にスピード感を持って効果的な対策や対応がとれるとともに、時代の要請や住民ニーズに即応することができる組織体制とするために、組織機構の見直しを行いましたので、その概要と行政組織・機構見直し(案)に係るパブリックコメントの結果を公表します。

組織機構の見直し内容

これまで	見直し後			
住民福祉部	<table border="1"> <tr> <td>住民生活部 住民課 防災環境課 税務課 糠内出張所 駒島出張所</td> <td>保健福祉部 福祉課 こども課 保健課</td> <td>「住民福祉部」の分割 現行の住民福祉部を住民生活部と保健福祉部の2部に分割し、迅速かつ機動性の高い対応がとれる組織とします。</td> </tr> </table>	住民生活部 住民課 防災環境課 税務課 糠内出張所 駒島出張所	保健福祉部 福祉課 こども課 保健課	「住民福祉部」の分割 現行の住民福祉部を住民生活部と保健福祉部の2部に分割し、迅速かつ機動性の高い対応がとれる組織とします。
住民生活部 住民課 防災環境課 税務課 糠内出張所 駒島出張所	保健福祉部 福祉課 こども課 保健課	「住民福祉部」の分割 現行の住民福祉部を住民生活部と保健福祉部の2部に分割し、迅速かつ機動性の高い対応がとれる組織とします。		
企画総務部 税務課 糠内出張所 駒島出張所	住民生活部 税務課 糠内出張所 駒島出張所	「税務課」「糠内・駒島出張所」を移管 効率的な業務の連携や関連性のため、企画総務部から住民生活部に移管します。		
住民福祉部 住民生活課	住民生活部 住民課	「住民生活課」の改称 部の名称との区別をつけるため住民課に改称します。		
住民福祉部 住民生活課 戸籍係 住民係	住民生活部 住民課 戸籍住民係	「戸籍係」「住民係」の統合 関連性のある業務を行っていることから両係を統合し、より効率的に業務を行います。		
防災環境課	防災環境課	「防災環境課参事」の配置 ゼロカーボンに向けた本格的な取組を実施するため、新たに参事を配置します。		
住民福祉部 福祉課 発達支援センター	住民生活部 こども課 発達支援センター	「発達支援センター」を移管 対象者の多くがこども課と関わりがあるため、福祉課からこども課に移管し、より効果的に業務を行います。		
建設部 土木課 公園整備係 公園管理係	建設部 土木課 公園整備係	「公園管理係」を統合 関連性のある業務を行っていることから公園管理係を公園整備係に統合し、より効率的に業務を行います。		
札内支所 住民相談担当 (保健係)	札内支所 住民相談室 相談係	「住民相談室相談係」を新設 相談体制の強化を図るため、相談に特化した業務を行います。		
農業委員会 忠類支局 農地振興係	農業委員会 忠類支局 農地振興係	農業委員会を主とした職員を配置 忠類支局に、農業委員会業務を主として行う職員を配置し、専門的業務をより効率的に行います。		

役場の組織機構が変わります

令和4年4月1日から