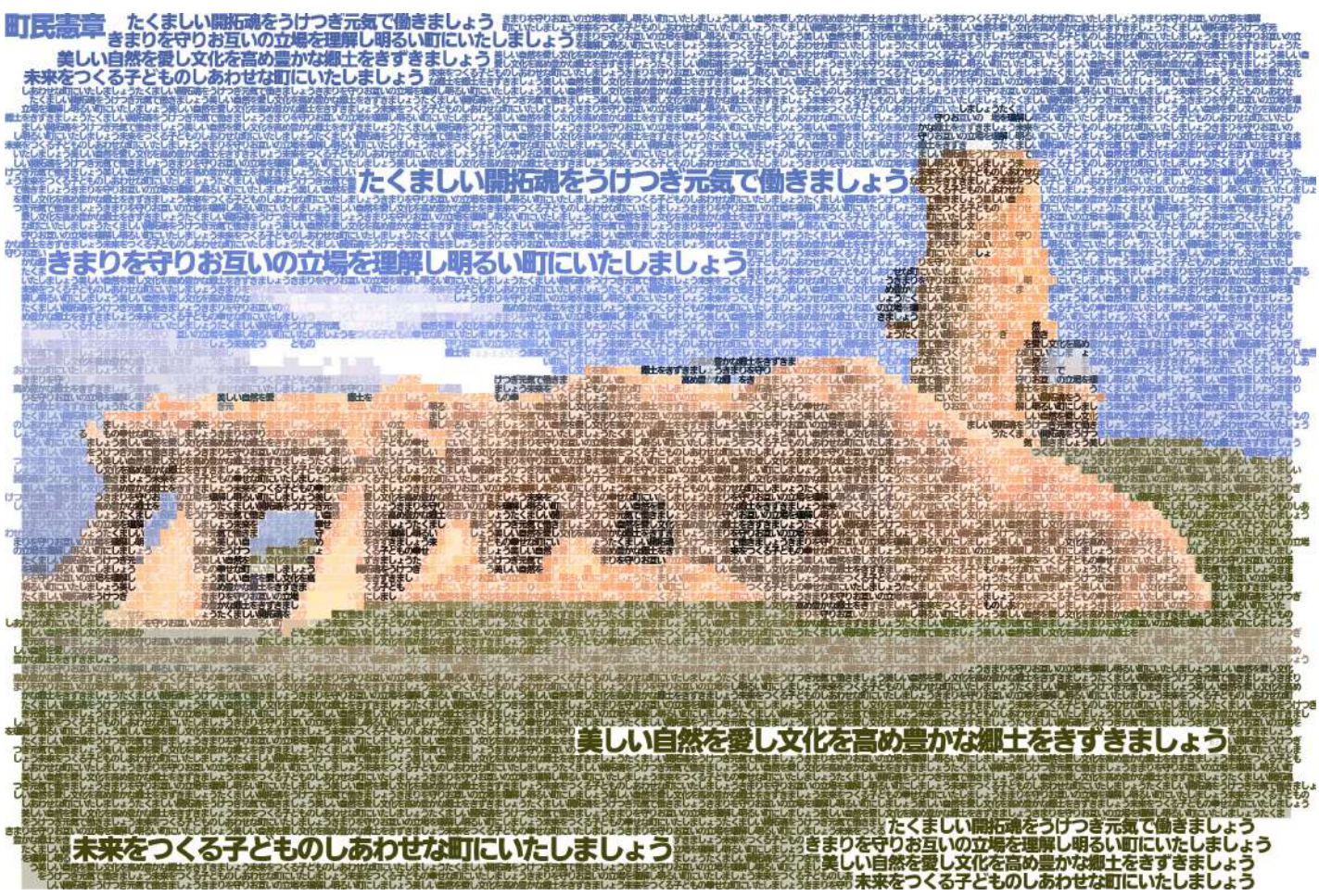


# Public Relations 広報まくべつ

# MAKUBETSU



中野 かよこさんの作品



2021  
**10**  
No.837

TOPIC



功績をたたえて	..... 2
新型コロナウイルス関連情報	..... 6

# 功績をたたえて

町では、自治・社会・産業・文化・スポーツの発展に顕著な功績のあった方や他の模範となる善行をされている方を表彰しています。  
令和3年度は、幕別町功労者として5人の方を表彰します。

## 幕別町民憲章

昭和41年9月21日制定

たくましい開拓魂をうけつぎ、  
元気で働きましよう。  
しまりを守り、  
お互いの立場を理解し、  
明るいついにいたしましよう。  
美しい自然を愛し、  
文化を高め、  
豊かな郷土をきざしましよう。  
未来をつくる子ども  
しあわせな町にいたしましよう。



藤原 治さん  
旭町 71歳

## 産業功労

平成15年5月に幕別町商工会理事に就任され、18年の永きにわたり本町の経済の活性化に多大な貢献をされました。この間、平成27年5月からは幕別町商工会会長として商工会活動をけん引し、法人会、建設業協会などの団体との連携を強化するなど、商工業の振興と円滑な事業運営に寄与されました。

## 社会功労



奥井 伸一さん  
札内あかしや町 60歳

平成4年4月から29年の永きにわたり消防団員として郷土防災活動に従事され、この間、災害活動においては迅速機敏な行動と的確な判断をもって被害の軽減に努められ、また、平成31年4月からは幕別町消防団第2分団分団長として分団員の指導および育成に努められるなど、地域防災に多大な貢献をされました。



## 産業功労



加藤 正則さん  
札内中央町 70歳

平成6年5月に幕別町商工会理事に就任され、27年の永きにわたり本町の経済の活性化に多大な貢献をされました。この間、平成27年5月からは幕別町商工会副会長として商工会活動の円滑な運営や商工業の総合的な改善発展に尽力するとともに、札内支部長も兼任され、札内地区の活性化に寄与されました。

## 社会功労



長田 浩治さん  
駒畠 50歳

平成5年10月から27年の永きにわたり生業をも顧みず消防活動に従事し、火災予防活動を積極的に推進するほか、災害活動において勇猛果敢な行動をもって被害の軽減に努めるなど、災害の防除と住民の生命、身体および財産の保護に尽力され、地域防災に多大な貢献をされました。

## 産業功労



小田 良一さん  
札内中央町 75歳

平成12年5月に幕別町商工会理事に就任され、21年の永きにわたり本町の経済の活性化に多大な貢献をされました。この間、本町における小規模事業者の発展に尽力されるとともに、経営改善事業推進委員会副委員長として、商工業者の経営発達支援や金融・税務・経理に関する支援を行うなど、経営改善普及事業の推進に寄与されました。

# 投票へ行こう！

本年中に、衆議院議員選挙の執行が予定されています。9月21日現在、詳細は決定していません。決まりましたら町ホームページなどでお知らせします。  
国民の代表者を選ぶ大切な選挙です。棄権することなく投票に行きましょう。

## 第49回 衆議院議員総選挙

## 第25回 最高裁判所 裁判官 国民審査

### 投票にあたってのご注意

○投票には入場券を  
忘れずに  
お持ちください

投票手続きの円滑化や、投票日や投票所の周知のため投票所入場券を発行しています。入場券が届かない場合や入場券を無くした場合でも、選挙人名簿に登録されている方は投票できますので、投票所で係員にお申し出ください。

○住所が変わった方の投票

幕別町で投票できる方は、幕別町の選挙人名簿に登録されている方です。転入転出の手続きの際にはご案内をしておりますが、ご不明の場合は、選挙管理委員会事務局にお問い合わせください。

○代理投票制度

からだの不自由な方、文字を書くことが困難な方のための制度です。投票所の係員が補助者として選挙人の指示どおり記載しますので、投票所でお申し出ください。  
※選挙人の家族や付き添いの方は、代理投票の補助者となることができますので、ご注意ください。

○郵便投票制度

身体に重度の障がいがあり、歩行が困難なため投票所に行くことができない方などは、自宅から郵便等により投票することができます。  
この投票には事前に申請が必要となりますので、詳しくは町ホームページをご覧ください。か、選挙管理委員会事務局にお問い合わせください。

開票は即日開票です。

■場所 農業者トレーニングセンター  
※町民会館から変更になりました。

■時間 午後9時10分から

開票速報を町ホームページに掲載します。

http://www.town.makibetsu.lg.jp

開票所内の中間発表は、その都度更新します。

【参考】第48回衆議院議員総選挙(平成29年)の得票数の判明時刻

小選挙区 午後10時50分頃

比例代表 午後11時50分頃

国民審査 翌午前0時10分頃

### 期日前投票 不在者投票制度 をご利用ください

#### ▶投票所

幕別町役場 1階ロビー  
忠類コミュニティセンター 児童室  
札内コミュニティプラザ 集会室1・2  
※期日前投票は、投票区にかかわらず上記のどの投票所でも投票することができます。  
※期日前投票にも入場券をお持ちください。

#### ▶時間

午前8時30分から午後8時まで  
(土・日、祝日も同じです。)

#### ▶期間

公示日の翌日から投票日の前日まで

投票時間:午前7時から午後8時まで

投票区	投票所	所在地	投票区の区域
1	幕別町役場	本町130番地1	幸町、本町1、本町2、本町3、錦町1、錦町2、寿町1、寿町2、寿町3、相川南、相川北
2	緑町近隣センター	新町140番地4	緑町1、緑町2、緑町3、緑町4、新町、大豊、明野南、新川
3	鉄南ふれあい交流館	宝町154番地8	宝町、南町1、南町2、軍岡、南勢
4	幕別北ふれあい交流館	旭町18番地7	旭町1、旭町2、旭町4、明野北
5	猿別近隣センター	字猿別106番地1	豊岡2、西猿別、猿別
6	相川西近隣センター	字相川403番地1	相川、相川西、千住東
7	千住西ふれあい交流館	字千住161番地13	千住1、千住2
8	稲志別近隣センター	字千住488番地2	稲志別、新生、中稲志別、豊岡1
9	札内コミュニティプラザ	札内青葉町311番地11	中央町1、中央町2、中央町3、青葉町1、青葉町2、春日町、東春日町
10	暁町近隣センター	札内暁町252番地179	豊町、札内区、暁町東、暁町西、暁町北
11	あかしや近隣センター	札内あかしや町59番地2	あかしや町、あかしや中央、泉町、泉東
12	若草町近隣センター	札内若草町551番地3	桂町1、桂町2、桂町3、若草町1、若草町2、若草町3
13	あかしや南近隣センター	札内あかしや町61番地73	昭和、依田、西和、文京町、あかしや南1、あかしや南2、みずほ町
14	札内北コミュニティセンター	札内桜町132番地1	西町2、桜町北、桜町中央、桜町南、北町1、北町2、北町3、共栄町2、新北町西、新北町東
15	北栄町近隣センター	札内北栄町23番地2	西町1、北栄町1、北栄町2、共栄町1、共栄町3
16	途別ふれあい交流館(近隣センター)	字途別226番地9	途別
17	日新近隣センター	字日新1番地38	上稲志別、日新1、日新2
18	古舞近隣センター	字古舞693番地2	古舞
19	新和近隣センター	字新和162番地128	新和
20	糠内コミュニティセンター	字糠内251番地1	糠内市街、五位、糠内第1、中糠内、西糠内、美川、中里
21	明倫近隣センター	字明倫38番地13	明倫
22	駒島公民館	字駒島514番地71	駒島
23	忠類コミュニティセンター	忠類錦町439番地1	忠類栄町、忠類幸町、忠類本町、忠類錦町、忠類白銀町、忠類西当、忠類上忠類、忠類上忠類、忠類東宝、忠類元忠類、忠類幌内、忠類新生、忠類豊成、忠類晩成

投票立会人の募集については25ページをご覧ください。

ただし、次の6カ所の投票区は、閉鎖時刻が1時間繰り上げとなります。(表中網掛け部分) 午前7時から午後7時まで  
第17投票区:日新近隣センター 第18投票区:古舞近隣センター 第19投票区:新和近隣センター  
第21投票区:明倫近隣センター 第22投票区:駒島公民館 第23投票区:忠類コミュニティセンター

### 新型コロナウイルス感染症対策等について

- 投票の際は、マスクの着用および手指消毒等の新型コロナウイルス感染症対策にご協力ください。
- 新型コロナウイルス感染症により宿泊・自宅療養等をされている方で一定の要件を満たす方は、特例郵便等投票ができますので、詳しくは町ホームページ(特別なお知らせ)をご覧ください。か、選挙管理委員会事務局にお問い合わせください。(☎選挙管理委員会事務局(☎54-5400))

### コミバス de 選挙!



期日前投票期間中は「まくバス」「さつバス」とともに土日とも休まず通常どおり運行します。

衆議院議員総選挙の期日前投票に、コミバスに乗ってお越しいただいた方は、往復の運賃が「無料」になりますので、ぜひご利用下さい。

投票に来る際は、乗務員に入場券を見せていただくことで無料になります。投票後は投票所で無料乗車券をお渡しますので事務従事者にお声掛けください。

※期間中は期日前投票以外の通常どおりのコミバス利用もできます。

【コミバスが利用可能な投票所】

- ・役場(No.11 役場前停留所での利用が便利です。)
- ・札内コミュニティプラザ(No.1 札内支所前停留所での利用が便利です。)

コミバスに乗って 期日前投票に行こう!

# 令和4年4月から、ごみの分け方と出し方が変わります

## ▶大型ごみの金額

現在、大型ごみの金額はごみの重さによって金額が決まっていますが、家庭で重さを量ることが難しいという意見が多いため、令和4年4月から大型ごみの金額を1点あたり200円に統一します。

新しい大型ごみの申し込み基準の詳細は、後日配布予定のごみ分別冊子をご確認ください。

なお、忠類地域についても、令和4年4月から同様の扱いとなります。

令和4年3月まで	
10kgまで	100円
30kgまで	200円
50kgまで	400円
100kgまで	600円
(1品目あたり)	



令和4年4月から  
**50kgまで200円**  
(1点あたり)



☎防災環境課地域環境係(☎54-6601)

## ▶忠類地域のごみ処理方法

～ごみ処理説明会を開催します～

令和4年4月から忠類地域のごみ処理を十勝圏複合事務組合へ移行するにあたり、ごみの分別方法、収集日などが変わることから、忠類地域に在住のみなさんを対象に説明会を開催します。

開催日	時間	会場
10月28日(※)	午前10時	忠類コミュニティセンター 大ホール
10月29日(※)	午後7時	
10月31日(※)	午前10時	

☎忠類総合支所地域振興課住民生活係(☎8-2111)

令和4年4月からのごみ処理料金

ごみの種類	排出方法	価格
①燃やせるごみ ②燃やせないごみ	5リットル袋(10枚入)	150円
	10リットル袋(10枚入)	300円
	20リットル袋(10枚入)	600円
	30リットル袋(10枚入)	900円
③大型ごみ	40リットル袋(10枚入)	1,200円
	大型ごみ処理券(1枚)	200円
④庭木の枝	庭木の枝処理券(1枚)	120円

※③、④については、排出できる1個あたりの基準があります。詳細は、説明会や後日配布予定のごみカレンダー・ごみ分別冊子をご確認ください。

## ひきこもり相談 やっています

幕別町では、令和3年4月からひきこもり相談窓口を新たに開設しました。

高校や高等養護学校で進路指導や不登校の相談に携わってきたひきこもりアドバイザーが話を伺います。ひきこもりは誰にでも起こりうることで、特別なことではありません。家族だけで抱え込まずに、まずはご相談ください。

### ▶定期相談 予約は不要です。

幕別会場：奇数月 第3火曜日

忠類会場：偶数月 第3火曜日

札内会場：毎月 第2木曜日

※時間は①午前9時30分～、②午前10時30分～

【10月、11月の日程】

日にち	会場
10月14日(※)	札内コミュニティプラザ
10月19日(※)	ふれあいセンター福寿
11月11日(※)	札内コミュニティプラザ
11月16日(※)	役場福祉課

### ▶来所相談・電話相談

相談窓口：福祉課(☎54-6612)

月～金 午前10時から午後5時(年末年始、祝日を除く)

※不在の場合もありますので、事前に連絡をいただくことをお勧めします。事前に連絡をいただければ、札内コミュニティプラザやふれあいセンター福寿など、最寄りの公共施設での相談もできます。

### ▶訪問相談 希望があれば訪問相談にも応じます。

▶メール相談 ☎kibou-soudan@town.makubetsu.lg.jp

※24時間受け付けていますが、返信には時間がかかりますのでご了承ください。

メール相談



### アドバイザーからあなたへ

暑い夏も終わり、朝晩が涼しくなってきましたね。季節の変わり目は何かと体調が崩れやすいものです。そんなときは温かい飲み物でからだをいたわったり、季節の移ろいを感じてちょっと散歩に出たりするのもいいですよ。

私のところに訪れる相談者が何人かいます。ゆるい語らいで、ちょっとだけ元気になっていただいています。先日は一緒に卓球をしました。今後はクッキングも計画しています。

あなたと一緒にあなたに合ったプログラムを作りましょう。連絡をお待ちしています。☎福祉課社会福祉係(☎54-6612)

# 新型コロナワクチン接種のお知らせ



## 新型コロナワクチン接種予約について

幕別町では、10月末に集団接種によるワクチン接種を終える予定です。接種を希望する方は早めに予約をお願いします。

また、個別接種は今後も継続予定ですが、接種会場となる医療機関・日時については現在調整中のため、11月号に掲載予定です。



## 10月集団接種日程(予約が可能な日)

会場	日にち(1回目の日にち)	時間(30分ごとの受付)
保健福祉センター	10月6日(水)	9:00～11:30
	10月9日(土)	14:00～16:30
	10月10日(日)	9:00～16:00
札内コミュニティプラザ	10月3日(日)	9:00～16:00
札内北コミュニティセンター	10月10日(日)	9:00～16:00
忠類ふれあいセンター福寿	10月9日(土)	9:00～16:30



## 予約先

### 新型コロナワクチンWEB予約

接種券番号と生年月日でログインすると、新規予約・予約確認・キャンセルができます。

<https://makubetsu-vc.com/>

WEB予約はこちら



### 新型コロナワクチン幕別コールセンター

新規予約・キャンセル・問い合わせ・相談ができます。

フリーダイヤル 0120-672-366

午前8時～午後8時(土日、祝日も実施)



## ワクチン接種協力者バンク

引き続き、登録を受け付けています。

9月20日現在49人の登録があり、46人の接種日が決定しました。

登録することで予約日より早く接種が早まる場合がありますので、ぜひご活用ください。



## 登録方法

登録に必要な事項(内容が不足していると登録できませんので、ご了承ください。)

①氏名 ②住所 ③生年月日 ④電話番号 ⑤接種券番号 ⑥接種可能な曜日 ⑦予約日(予約済みの方のみ)

### メール申請

ワクチン接種協力者バンク専用アドレス  
[corona@town.makubetsu.lg.jp](mailto:corona@town.makubetsu.lg.jp)

メール申請はこちら



### 電話申請

幕別町新型コロナワクチン相談コーナー

0155-54-6615 平日 午前9時から午後5時



## 新型コロナワクチン接種の回数

ワクチン接種は、2回接種となっています。追加接種につきましては現段階で決定していませんので、2回接種が終わっている方は予約しないようお願いします。

## 新型コロナワクチン接種状況(2回目終了者)

9/20時点

65歳以上 8,152人(約90%)

64歳以下 5,889人(約40%)

全体 14,041人(約59%)

## 新型コロナワクチン相談コーナー

○幕別町役場1階  
本町130番地1

○札内支所  
札内青葉町311番地11

○忠類ふれあいセンター福寿  
忠類白銀町384番地10

平日 午前9時～午後5時

## 問い合わせ先

新型コロナワクチン  
お問い合わせ専用ダイヤル

0155-54-6615

平日 午前9時～午後5時

当日のキャンセルはこちらへ

080-4899-8278

ワクチン接種会場の担当に  
直接つながります。

# インフルエンザワクチン接種費用の助成を行います

## ▶対象期間

10月1日(金)～令和4年2月28日(月) 接種分

医療機関のワクチン入荷状況により接種開始時期が異なりますので、事前に各医療機関にお問い合わせください。

## ▶対象者

- ①接種日に満65歳以上の方
- ②60～64歳の方で、心臓、腎臓、呼吸器の機能やヒト免疫不全ウイルスによる免疫機能に日常生活が極度に制限される程度の障害を有する方(国の基準に基づき判断しますので、対象になるか事前に主治医にご相談ください。)

## ▶料金

自己負担 1,300円(接種は1回のみ)  
 ※①、②に該当する生活保護世帯に属する方は、無料になります。接種および申請の際には、生活保護手帳を提示してください。

## ▶接種方法

### 【町内指定医療機関で受ける場合】

- ・窓口で年齢・住所を証明できるもの(運転免許証や保険証など)を提示してください。

### 【町内指定医療機関以外で受ける場合

(主治医の下で受ける場合など)

- ・接種費用の全額(医療機関により異なります。)を接種医療機関に支払ってください。
- ・接種後、窓口(保健課、札内支所、忠類総合支所地域振興課、ふれあいセンター福寿)で助成の申請を行ってください。

申請期限は令和4年3月31日(金)です。

※提出書類

- ①申請書(町ホームページからもダウンロードできます。)
- ②インフルエンザワクチン領収書(医療機関発行のもの)
- ③インフルエンザ予防接種済証(医療機関発行のもの)
- ④振込先口座の通帳の写し

☎保健課健康推進係(☎54-3811)、保健福祉課保健係(☎8-2910・ふれあいセンター福寿内)

## ▶町内指定医療機関

下記医療機関で実施します。必ず予約をしてください。

医療機関名	電話番号
景山医院(錦町)	☎54-2350
緑町クリニック(緑町) ※65歳以上で、毎年緑町クリニックで接種している方のみ	☎54-6900
おち小児科医院(札内新北町)	☎56-5522
札内北クリニック(札内共栄町)	☎20-7750
さつない耳鼻咽喉科(札内北栄町)	☎21-4187
忠類診療所(忠類幸町)	☎8-2053

※9月10日時点で実施が決定している医療機関です。かかりつけの医療機関には、事前に直接お問い合わせください。町外の指定医療機関については、保健課への問い合わせまたは町ホームページでご確認ください。

## 新型コロナワクチンとインフルエンザワクチンの接種間隔

新型コロナワクチンとの同時接種や1回目と2回目の間にインフルエンザワクチンを受けることはできません。  
 どちらのワクチンも接種後2週間をあけてから接種してください。

…… 中学3年生・高校3年生相当の年齢の方、妊娠中の方へ ……

該当する方へ9月末に別途インフルエンザワクチン接種費用の助成について通知を郵送しています。指定医療機関が上記と異なりますので、内容をご確認ください。通知が届いていない方は、下記までご連絡ください。

◆保健課保健係(☎67-1566・札内支所内)

# 今年度最後です！11月スマイル検診のご案内

1年に1度、自分の健康を確認することは、不要不急ではありません。症状が出る前に変化に気づき、早期に治療していくことが大切です。若干名、予約可能な日程がありますので、お早めにご連絡ください。

## ▶検診内容・対象・料金

検診内容	対象	自己負担額	
		69歳以下	70歳以上
大腸がん検診(便潜血検査)	40歳以上の町民	400円	100円
胃がん検診(胃バリウム検査)		1,200円	400円
肺がん検診(胸部レントゲン検査)		300円	100円
肝炎ウイルス検査(血液検査)	8歳以上の町民	500円	100円
エキノコックス症検査(血液検査)		300円	100円
幕別町国保特定健診(血液検査ほか)	幕別町国民健康保険加入者	無料	
後期高齢者健診(血液検査ほか)	後期高齢者医療制度加入者		

※年齢は、令和4年3月31日に迎える年齢です。  
 ※エキノコックス症検査は、小学3年生・中学2年生は無料です。

## ▶現在、予約可能な日時・会場(9月21日現在)

検診日	受付時間	会場	
11月	16日(火)	11時	保健福祉センター
	19日(金)	6時	
	20日(土)	6時	札内コミュニティプラザ
	21日(日)	6時、7時、9時、10時	

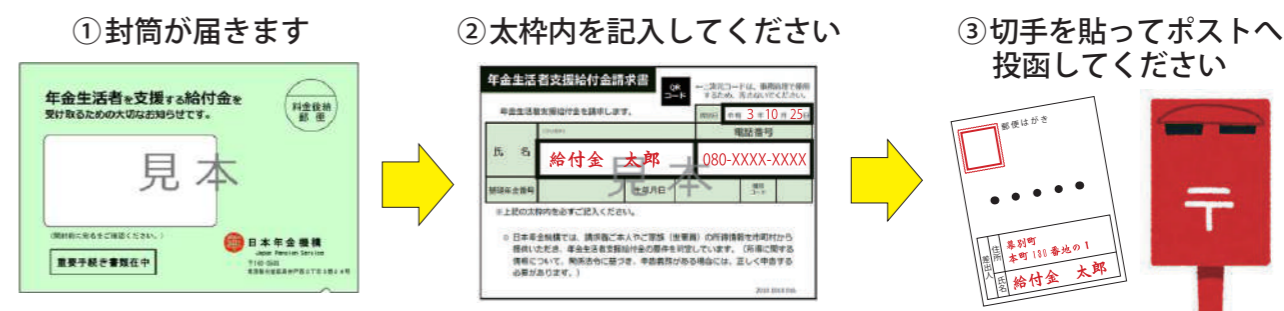


☎保健課健康推進係(☎54-3811)

# 年金生活者支援給付金のお知らせ

年金生活者支援給付金は、公的年金などの収入や所得額が一定額以下の年金受給者の生活を支援するために、年金に上乗せして支給されるものです。

基礎年金を受給している方で、所得額が低下したことなどにより新たに給付金を受け取ることができる方に日本年金機構から簡易な請求書(はがき型)が送付されます。請求書が届きましたら内容を確認して、提出日・氏名・電話番号を記入し切手を貼って投函してください。



※2年目以降も継続して支給要件を満たす方は、簡易な請求書(はがき型)は届きませんのでご注意ください。  
 ※支給要件を満たさない場合、給付金は支給されません。その際は日本年金機構から12月上旬頃に「年金生活者支援給付金不該当通知書」が送付されます。

☎年金給付金専用ダイヤル(☎0570-05-4092 ※ナビダイヤル)、帯広年金事務所(☎65-5001 ※音声案内1→2)、住民生活課住民係(☎54-6602)

## まくべつ本町歯科

**まくべつ本町歯科の特徴3：できるだけ歯を抜かない治療**

「歯を抜く」ことは大変辛いことであり、今まで食べられていたものが食べられなくなったり、見た目が悪くなったりといったことはありません。

また最近の研究では、自分の歯でなんでも食べられる方と総入れ歯の方では、**寿命に大きな差がある**という研究結果もあります。

それくらい**ご自身の歯は大切です**

当院では、様々な最新技術・設備を用いて、天然歯を可能な限り維持する「保存治療」にこだわり、**できるだけ歯を抜かない治療、低侵襲治療(ミニマルインターベンション)を実施しています**

診療科目： 歯科・小児歯科・口腔外科・矯正歯科

他診療内容： 予防歯科(クリーニング等)  
 ・インプラント(自費診療16万～23万)・訪問・高齢者歯科、審美歯科

当院は保険内診療を前提に治療いたします  
**新患・急患等即日、予約外受付対応しています**

お口の中のお困りごとがありましたら、  
 お気軽にお電話下さい

お問い合わせ：幕別町本町79番地3  
**TEL：0155-66-8888**

有料広告

# 低所得の世帯対象 子育て世帯生活支援特別給付金

新型コロナウイルス感染症による影響が長期化する中で、低所得の子育て世帯に対し、その実情を踏まえた生活支援を行うため、給付金が支給されます。

## ひとり親世帯

- ◆**対象者** 次の①から③のいずれかに該当する方  
ひとり親世帯以外の子育て世帯分の給付金がすでに支給されている場合は、対象外です。  
①令和3年4月分の児童扶養手当受給者  
※対象者にはすでに支給済みです。  
②公的年金等を受給していることにより、令和3年4月分の児童扶養手当の支給を受けていない方  
③新型コロナウイルス感染症の影響を受けて家計が急変するなど、収入が児童扶養手当を受給している方と同じ水準となっている方
- ◆**支給額** 児童1人当たり一律5万円
- ◆**申請方法**  
申請者の世帯の状況によって、必要な申請書および添付書類が異なりますので、申請前にこども課こども支援係までご連絡ください。
- ◆**支給時期**  
申請内容を確認後、北海道から指定口座に可能な限り速やかに振り込まれます。

## ひとり親世帯以外の子育て世帯

- ◆**対象者** 次の①、②の両方に該当する方  
ひとり親世帯分の給付金がすでに支給されている場合は、対象外です。  
①令和3年3月31日時点で18歳未満（障害児の場合は20歳未満）の児童を養育する父母等  
※令和4年2月末までに生まれた新生児も対象になります。  
②令和3年度住民税（均等割）が非課税の世帯または令和3年1月1日以降の収入が新型コロナウイルス感染症の影響を受けて急変し、住民税非課税相当の収入となった世帯
- ◆**支給額** 児童1人当たり一律5万円
- ◆**申請方法**  
申請者の世帯の状況によって、必要な申請書および添付書類が異なりますので、申請前にこども課こども支援係までご連絡ください。  
※対象者のうち、令和3年4月分以降の児童手当（公務員を除く）または特別児童扶養手当を受給している、令和3年度の住民税（均等割）が非課税の方は、申請不要で受給できます。
- ◆**支給時期**  
申請内容を確認後、幕別町から指定口座に可能な限り速やかに振り込みます。申請不要の対象者には、随時振り込みます。

他町ホームページから申請書をダウンロードできます。

HP <https://www.town.makubetsu.lg.jp/kenkou/news/2021-0628-1356-47.html>

問 こども課こども支援係 ☎54-6621



# 里親になりませんか？～10月は里親月間です～

里親と聞くと、「養子縁組をして実の子として育てる」「子どもが自立できるまで育て上げる」ものだと思いませんか？

たしかに、予期しない妊娠などで親が子どもを養育することができない場合では、そういったこともあります。しかし、実際には親の病気や離婚、仕事の都合、時には虐待などの理由で一時的に子どもが家族と暮らせない間、親子が再出発できるまでの間、子どもの養育を担っていただいていることの方が多いのです。

里親は、児童福祉法に基づき、こうした事情の子どもを一定期間、あるいは養子として、愛情あふれたあなたの家庭に迎え入れ、家族の一員として養育することを目的としています。

家庭から離れて生活することは、子どもにとって大きな負担となります。もし、子どもたちが住む町に里親さんがいれば、子どもが住み慣れた町で、通い慣れた学校に通いながら家庭的な養育を受けることができ、子どもの負担も最小限に抑えることができます。

子どもに助けが必要なときに、子どもの近くに里親さんがいることが望まれています。

なお、養育にかかる費用については、生活諸費や教育費が支払われます。

問 帯広児童相談所  
(帯広市東1条南1丁目1番地2 ☎22-5100)

## ◆里親になる要件

- ・子どもの養育について理解や愛情をもっていること
- ・経済的に困窮していないこと
- ・希望者と同居人が欠格事由に該当していないこと
- ・北海道（帯広児童相談所）が行う所定の研修、実習を受講修了すること

## ◆里親の種類

**養育里親** 保護者が不在となった児童、保護者が監護不適当であると認められた児童（要保護児童）を養育する里親

**専門里親** 児童虐待などの行為により心身に有害な影響を受けた児童や、特に支援が必要な児童を養育する里親

**養子縁組里親** 養子縁組によって養親となることを希望する里親

**親族里親** 児童の両親が死亡、行方不明または拘禁等のため、扶養義務者およびその配偶者である親族が養育する里親

# 運転免許証 自主返納の出張窓口 を開設します

運転免許証の自主返納は、帯広運転免許試験場または帯広警察署で手続きを行っていますが、運転免許試験場や帯広警察署まで行くことが困難な方のために、帯広警察署と連携して下記会場で臨時窓口を開設します。この機会にぜひ、免許証の返納についてご検討ください。

自主返納を希望する方は、事前に**予約が必要**なので、下記問い合わせ先までお申し込みください。また、手続きにはご本人がご来場ください。



**免許証を返納した時点で、自動車を運転することができなくなります。ご来場には公共交通などをご利用ください。**

## 1. 日程および会場

地区	日にち	時間		会場
幕別地区	10月20日(水)	午前の部	午前10時～正午	町民会館1階 応接室
		午後の部	午後1時～2時30分	
忠類地区	10月22日(金)	午前の部	午前10時～正午	忠類コミュニティセンター 児童室
		午後の部	午後1時～2時30分	
札内地区	10月29日(金)	午前の部	午前10時～正午	札内コミュニティプラザ 会議室1
		午後の部	午後1時～午後3時	

## 2. 受付

- ▶**受付開始** 10月1日(金) 午前8時45分から
- ▶**申込期限** 開催日の2日前まで
- ▶**申込先** 幕別地区・札内地区…防災環境課交通防犯係 (☎54-6601)  
忠類地区…忠類総合支所地域振興課住民生活係 (☎8-2111)
- ▶**定員** 幕別地区・忠類地区…各14人(先着順)、札内地区…16人(先着順)  
※30分単位での予約受付となります。



## 3. 対象

- ▶**運転免許証の自主返納** ※出張窓口では全ての免許の種類を取り消す場合のみの対応となります。  
町内に居住し、運転免許証を保有している方で、下記のいずれにも該当しない方  
①免許の有効期限が切れている方 ③免許停止中の方または免許停止の基準に該当している方  
②免許の取り消し基準に該当している方 ④再試験の基準に該当している方
- ▶**運転経歴証明書の交付**  
①今回の出張窓口で自主返納した方 ②返納・失効してから5年以内の方  
※交付までに1カ月程度かかります。

## 4. 持ち物

- ▶**手続きする方全員** 運転免許証
- ▶**運転経歴証明書の交付手続きもする方**は下記のものも必要です。  
・発行手数料（北海道収入証紙1,100円分を持参してください。）  
・申請用写真（会場において無償で撮影しますが、持参した写真を使用することもできます。）

## 5. その他

- ▶**コミュニティバス半額乗車券交付申請窓口の併設**  
幕別地区および札内地区の会場では、コミュニティバス半額乗車券交付申請の窓口を併設します。半額乗車券は1年間有効ですので、この機会にお申し込みいただき、ぜひコミュニティバスをご利用ください。

## ▶自主返納サポート制度

北海道では、運転免許証を自主返納し「運転経歴証明書」の交付を受けた道内在住65歳以上の方に対し、協賛店でさまざまなサービスを受けられる「北海道高齢者運転免許自主返納サポート制度」を実施しています。十勝バスでは、65歳以上の方が運転経歴証明書を提示すると路線バスの運賃が半額になり、他事業者でもさまざまなサービスがあります。詳しくはお問い合わせください。

問 防災環境課交通防犯係 (☎54-6601)、忠類総合支所地域振興課住民生活係 (☎8-2111)

テーマ 地震に備える①

幕別町に被害を及ぼす地震について  
知ろう！

防災環境課  
防災危機管理係  
(☎54-6601)



政府の特別機関である地震調査研究推進本部がまとめた、今後の地震発生確率によると、私たちの住む幕別町にも大きな地震の発生が迫ってきていることが分かります。どのような地震が発生するのかを知り、事前に必要な準備をしておきましょう。

大きな地震の発生確率

地震調査研究推進本部では、令和3年3月26日に「全国地震動予測地図 2020年版」を公表しました。これは、現時点で考慮し得るすべての地震の位置・規模・確率に基づき、各地点がどの程度の確率でどの程度揺れるかを示したものです。

全国地震動予測地図 2020年版によると、近隣の帯広市では、**今後30年間に震度6弱以上の地震が発生する確率は23% (2018年版比1ポイント増)**とされています。特に、千島海溝沿いの巨大地震の発生確率が上昇してきており、十勝地方を含む道東地区全体で巨大地震の発生確率は近年上昇傾向にあります。幕別町でも、いつ大きな地震が発生してもおかしくない状況です。

幕別町に大きな影響を及ぼす可能性がある地震

海溝型地震(千島海溝沿いの地震)

【超巨大地震 (17世紀型)】

- ・マグニチュード8.8程度以上
- ・今後30年以内の発生確率7~40%

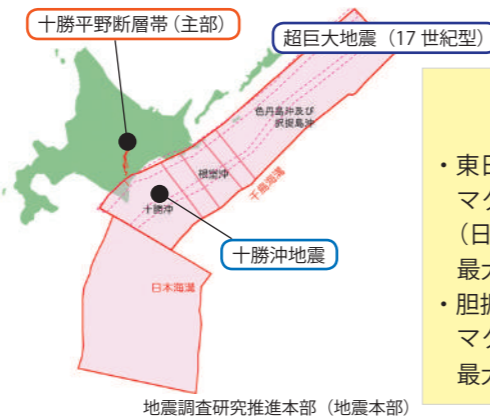
【十勝沖地震】

- ・マグニチュード8.0~8.6程度
- ・今後30年以内の発生確率10%程度

内陸型地震

【十勝平野断層帯 (主部)】

- ・マグニチュード8.0程度以上
- ・今後30年以内の発生確率0.1~0.2%



地震の規模を示す  
「マグニチュード」

- ・東日本大震災 (平成23年) マグニチュード9.0 (日本の観測史上最大規模) 最大震度7
- ・胆振東部地震 (平成30年) マグニチュード6.7 最大震度7

地震調査研究推進本部 (地震本部)

地震に備えて準備をしましょう

大きな地震はいつ発生するか分かりません。今後30年の発生確率が1%だとしても、その地震が明日発生する可能性もあります。いつ地震が来たとしても焦らず対応できるよう、事前にしっかりと備えておきましょう。

【事前に備えてください】

- 水・食料などの備蓄品 (最低3日分、推奨1週間分)
- 部屋のレイアウトの見直しや家具の転倒防止対策
- 地震発生時の行動を事前に決めておく (避難方法や家族同士の連絡方法など)
- 地震発生時の情報収集方法について確認 (防災行政無線、テレビ、インターネットなど)

重要 ◆ Check ◆  
11月5日(金)  
緊急地震速報の配信訓練  
詳細は18ページを確認！

◆◆幕別町防災公式LINEアカウント◆◆



QRコードを読み込み、「友だちに追加」でご登録ください。



ID検索はコチラ⇒⇒@makubetsu

◆◆防災情報メール◆◆



QRコードから、または下記アドレスへ空メールを送信し、ご登録ください。



touroku.makubetsu-town@raidan.ktaiwork.jp

10月は「食品ロス削減月間」、10月30日は「食品ロス削減の日」

もったいない！  
食べられるのに捨てられる  
「食品ロス」を減らそう！

「買すぎない」  
「作りすぎない」  
「注文しすぎない」  
そして、「食べきる」

食べ残し、売れ残りや期限が近いなど、さまざまな理由で食べられるのに捨てられてしまう食品を「食品ロス」といいます。日本の食品ロス量は、年間600万トンを超え、毎日、大型トラック(10トン車)約1,700台分の食品を廃棄しています。

食べものをつくる生産者・製造者への感謝の気持ちや、食べものを無駄にしないという意識があっても、行動に移せていない方もいるかもしれません。小さな行動も、一人一人が取り組むことで、大きな削減につながります。



◆買い物編

1. 買い物前に、食材をチェック

買い物前に、冷蔵庫や食品庫にある食材を確認する。  
メモ書きや携帯・スマホで撮影し、買い物の参考にする。

2. 必要な分だけ買う

使う分・食べられる量だけ買う。  
まとめ買いを避け、必要な分だけ買って、食べきる。

3. 期限表示を知って、賢く買う

利用予定と照らして、期限表示を確認する。  
すぐ使う食品は、棚の手前から取る。



防災環境課地域環境係  
(☎54-6601)

◆家庭編

1. 適切に保存する

食品に記載された保存方法に従って保存する。  
野菜は冷凍・乾燥などで下処理し、ストックする。

2. 食材を上手に使いきる

残っている食材から使う。  
作り過ぎて残った料理は、リメイクレシピなどで工夫する。

3. 食べきれぬ量を作る

体調や健康、家族の予定も配慮する。

クックパッド「消費者庁のキッチン」  
リメイクや食材を使いきるレシピを  
参考にしてみましょう。



まずはプラスひとくち  
つぎはプラス1皿  
大量消費&使い切り  
「かんたん  
野菜レシピ」



調理時間  
25分

1人分  
175  
キロカロリー

1人あたりの  
野菜目標量  
1日350g以上

あっさりおいしい♡ 麻婆大根



大根の葉を刻んで、  
仕上げに混ぜてもいいね！  
市販の麻婆豆腐ダレを  
使うと超かんたん♪



材料 (2人分)

- ・大根 …… 1/4本(約200g) ・長ねぎ …… 10cm
- ・豚ひき肉 …… 100g ・ごま油 …… 大さじ1強
- ・しょうが …… 小1かけ(10g) ・水 …… 2カップ
- 【調味料】
- ・鶏ガラスープの素、砂糖 …… 各小さじ1
- ・酒、しょうゆ …… 各大さじ1
- ・豆板醤 …… 適宜 (辛口の目安は小さじ1)
- (コチュジャンでも可)
- 【水溶き片栗粉】
- ・片栗粉 (大さじ1/2)、水 (大さじ1)

作り方

- ①下準備をする
  - ・大根は皮をむき、約1.5cm角の角切り、しょうがと長ねぎはみじん切りにする。
- ②ひき肉→大根の順で炒めて、【調味料】を加えて煮る
  - ・フライパンにごま油を中火で熱し、ひき肉を軽く炒める。
  - ・大根を加えて炒め、水を加える。
  - ・煮立ったらアクを除き、しょうがと【調味料】を加え、大根に火が通るまで煮る。
- ③とろみをつけて仕上げる
  - ・長ねぎと【水溶き片栗粉】を加えて、とろみがつくまで混ぜる。



保健課健康推進係  
(☎54-3811)  
保健福祉課保健係  
(☎8-2910)

# 明野ヶ丘公園再整備基本計画（案）の パブリックコメントを実施します

意見の募集期間：10月18日(月)～11月16日(火) (30日間)

※郵送の場合は当日必着

## ▶計画名称

明野ヶ丘公園再整備基本計画（案）

## ▶内容

明野ヶ丘公園の園内施設の老朽化に伴う再整備のため、令和2年度から明野ヶ丘公園再整備基本計画策定業務により町民ワークショップを行い、再整備について話し合いを進めてまいりましたが、この度、明野ヶ丘公園再整備基本計画（案）をとりまとめましたので、計画の策定にあたり町民のみなさんの意見を募集します。

## ▶意見の募集期間

10月18日(月)から11月16日(火)まで (30日間)

※郵送の場合は当日必着

## ▶閲覧場所（3箇所）

- ① 役場 1階ロビー
- ② 札内コミュニティプラザ
- ③ 忠類コミュニティセンター 1階ロビー

※町ホームページでも公表します。(トップページ>町政情報>広報>パブリックコメント)

## ▶意見を提出できる方

- ① 町内に住所がある方
- ② 町内に事務所もしくは事業所がある法人、その他の団体または事業を営む個人
- ③ 町内の事務所または事業所に勤務する方
- ④ 町内の学校に在学する方
- ⑤ パブリックコメント手続きに係る事案に利害関係がある方

## ▶意見の提出方法（11月16日(火)必着）

- ① 持参（様式不問） ② ファクシミリ ③ 電子メール ④ 郵便

## ▶注意事項

- ① 障がいなどの理由により文書による提出が困難な場合以外は、電話や口頭による意見は受付できません。
- ② 提出された意見は、内容を整理し、意見に対する町の考え方を広報紙などで公表します。なお、提出時に記載された住所および氏名については公表しません。
- ③ 意見に対する個別の回答は行いません。また、意見を求める内容と直接関係のない意見と判断できるようなものについては、意見として取り扱いませんのでご了承ください。

### ◆ 問い合わせ・提出先 ◆

土木課公園整備係（小野寺、鈴木）  
〒089-0692 幕別町本町130番地1  
☎ 54-6622（土木課直通）  
FAX 54-3611  
✉ koenseibikakari@town.makubetsu.lg.jp

メールで提出



町ホームページ



※町ホームページへの掲載は、10月18日以降を予定しています。

# ファン・プロジェクト・まくべつ ニュースレター vol.6

## ○第6回ファン・プロジェクト・まくべつを開催しました！

8月21日(土)に、第6回ファン・プロジェクト・まくべつを開催しました！9名の方が参加し、これまでの意見を振り返りながら、幕別のまちづくりについて、明野ヶ丘公園のあり方について、基本的な考え方、実現のアイデアについて意見交換を行いました。

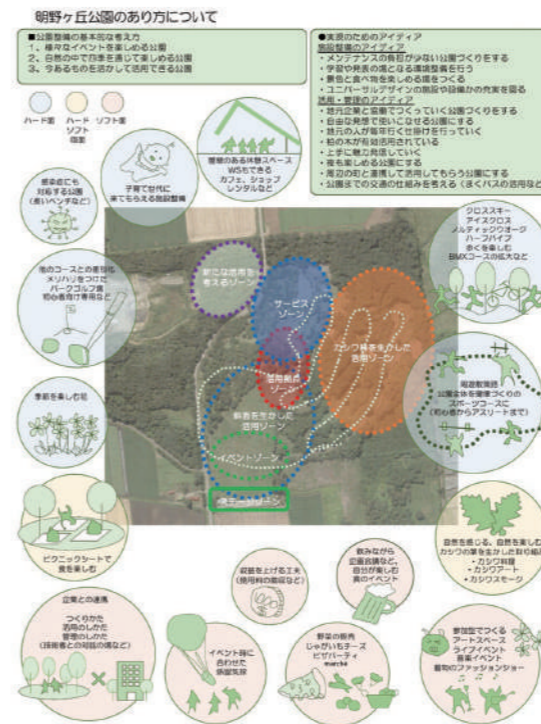


## 幕別のまちづくりについて

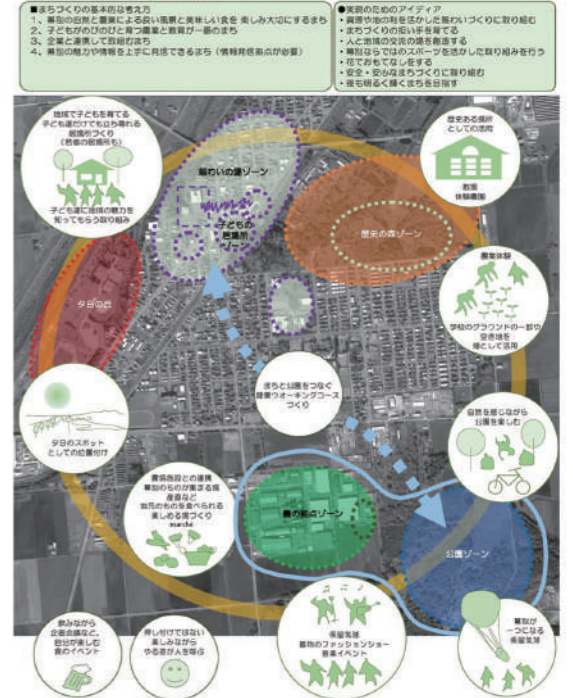
まちづくりの基本的な考え方、実現のアイデアをさらに充実させるために、より具体的な意見が出されました。

- 「美味しい食」には野菜だけではなく果樹や山菜など畑作物以外の食もテーマに盛り込みたい
- コミュニティバスを活用して公園とまちをつなぎたい
- まちなかの印象を明るくしたい
- 空き店舗を活用した子供の居場所づくりや交流・活動の場をつくりたい

そのほか、まちの中心部と公園をつなぐ交通やウォーキングコースの設定などの考え方を確認しました。



## まくべつのまちづくりについて



## 明野ヶ丘公園のあり方について

公園のあり方についても、基本的な考え方、実現のアイデアをさらに充実させるために、さらに具体的な意見が出されました。

- 下る（山頂から降りる）楽しみをつくりたい
- 夏季にリフトを活用できるようにしたい
- カシワの葉を活かしたさまざまな遊び・楽しみを考えたい
- 企業と連携した公園づくりを行いたい
- 電動付き自転車を活用したい
- パークゴルフ場のあり方を工夫したい
- 花を活かした見どころづくりを行いたい
- 情報発信を進めたい

## ※今後の進み方

まちづくりと公園のあり方については、10月9日(土)に開催予定のファン・プロジェクト・まくべつでまとめの確認を行なったのちに、さらに多くの町民のみなさんにご意見をいただくパブリックコメントを実施して基本計画を策定する予定です！  
その後は実現に向けた取り組みを町民のみなさんと進めていく予定です！





# まちのわだい



町内の主なできごとと、頑張っているみなさんの姿をお伝えします！

100歳のお誕生日  
おめでとう  
ございます！

榎本利子さん  
(大正10年9月2日生まれ)

8/23



## 道の駅、アルコにすてきな休憩スペース

パークプランニング株式会社から、町にベンチ3脚が寄贈されました。ベンチは、各施設での休憩などに有効に活用できるよう、道の駅忠類東側の花壇前とホテルアルコの露天風呂(男湯・女湯)に1脚ずつ設置しました。

9/8



## 忠類自慢のゆり根を子どもたちに

忠類農業協同組合から、学校給食センターにゆり根約430kgが無償提供されました。9月8日と29日に小中学校の給食として子どもたちに提供。8日のメニュー“ゆり根カレーライス”を「甘くておいしかった。また食べてみたい！」と頬を膨らませながら笑顔で食べました。

9/10



井上朋香さん  
(柔道女子70kg級)  
全国大会ベスト5

第52回全国中学校柔道大会(女子個人戦は8月24日)に出場した札幌内中学校3年の井上朋香さんが5位入賞を果たし、菅野教育長に結果を報告しました。「思い切りのよい自分の持ち味を出せた。悔しさはあるが、納得のいく試合ができた」と振り返りました。

8/24



## 役場庁舎前に花の彩り

中札内高等養護学校幕別分校の1年生が、役場庁舎前にマリーゴールドのプランターを設置しました。花は生徒会役員が中心となり、学校全体で種から育てたもの。せっかく育てたものをどこかで飾れたら、とリヤカーなどを使って運んでくれました。

8/29



## イチャルパ

(幕別2カ所共同墓地慰霊祭)

明野共同墓地にて。アイヌ民族の伝統的な儀式で祖先の供養をしました。

9/14



キツネにかじられたトウモロコシを観察。キツネがかじった部分は、黒くなっています。

## 食品ロス、自分たちは何ができるかな？

SDGs(持続可能な開発目標)について学び、食品ロスの問題に触れてきた白人小学校の3年生。株式会社デザイン十勝の太田越雄三さん、北王農林株式会社の藤原昇さんを講師に、規格外品やキツネにかじられて売り物にならない作物は飼料にし、その飼料を食べた家畜のふんを畑の肥料にしていることを聞きました。

食べ物を無駄にしないための生産者の取り組みを知り、身近な仕事とSDGsの関わりに気付いた児童ら。自分たちにできることは何か、ということも考えました。

## 忠類ナウマン象発見地 足跡化石発掘調査

忠類ナウマン象の発見地では、令和元年から足跡化石の発掘調査を行っています。これまで約12万年前のナウマンゾウと偶蹄類(牛や鹿の仲間)の足跡が見つっていますが、この時代の化石はとても少なく、当時の北海道の様子を探る上でとても重要です。昨年の調査では足跡化石と推定される大小さまざまなくぼみが20個以上も確認され、今年の調査でも新たな発見が期待されます。

発掘現場は見学することができ、期間中は石こうやシリコンでくぼみの型を取る作業も行います。発掘後は道内外の研究機関と分析を進め、令和4年2月には成果報告会を開催する予定です。

☎教育委員会生涯学習課生涯学習係 ☎8-2201



令和2年の調査で発見したくぼみ(大きさ約30cm)

▶期間 10月18日(月)～22日(金)  
▶場所 忠類ナウマン象発見地  
(忠類中当360番地1)

## 地域おこし協力隊 活動日記

### 忠類地域には 楽しいものがギッシリ！

忠類地域の面積は約140km<sup>2</sup>ほどです。車で30分も走れば地域の外へ出てしまいます。

この小さな地域には、ナウマン象の記念館や化石発掘現場と、古代ロマンをかきたてる歴史スポットがあります。丸山展望台・シーニックカフェちゅうるいからの眺望や地域の各所から望むことができる日高山脈の景色と、心が洗われるビュースポットがあります。各店舗の得意料理や地元の食材を使った料理と、個性がキラリと光るグルメスポットがあります。酪農体験ができる牧場やソーセージ作りができる店舗と、温かく迎え入れていただける体験スポットがあります。日頃の疲れを取り除いてくれる温泉やきれいな空気の中でアウトドア気分を満喫できるキャンプ場と、心身をリフレッシュできる癒しスポットがあります。そして、酪農や畑作を間近で見ることができ観察スポット、パークゴルフやスキーで楽しく汗が流せる快汗スポット…。特筆すべきスポットがたくさんあります。まるで小さな箱に楽しいものをギッシリ詰め込んだおもちゃ箱のようです。

小さな地域だからこそ、スポットからスポットへ移動時間がかからないという大きな利点があります。その利点を生かして、私たち地域おこし協力隊員は、現在、楽しいものがギッシリ詰まった忠類地域を、みなさんにどのように楽しんでもらいたいのか、各スポットの再度の洗い出しと、スポットとスポットを結ぶコースの選定を検討しています。忠類地域を回る数時間コース、半日コース、一日コース、宿泊コース。これらのコースと幕別地区や札幌内地区のスポットを組み合わせれば、楽しみ方は無限大です。

今年度中には、楽しいものがギッシリ詰まった忠類地域を紹介する資料を完成させ、みなさんにお届けしたいと思っています。どうぞご期待ください。

著：小林秋良(こばやしあきよし)  
令和2年4月1日より地域おこし協力隊として活動。愛知県出身。



▲「グルメスポット」

◀「歴史スポット」

\\\\ SNSで情報発信中！ ///

▶幕別町地域おこし協力隊



Twitter



Facebook



Instagram

▶幕別町ふるさと納税



Twitter



Facebook



Instagram

お知らせ

幕別町発達支援講演会

「子どもも大人も いま ここ を大切に！ - 子育ての合言葉は それでいいよ だいじょうぶ -」

子どもたちの将来を見通して、今できるかわりや支援方法について保護者向けのお話をさせていただきます。ぜひ、ご参加ください。

▶講師：久保山 茂樹さん(国立特別支援教育総合研究所 インクルーシブ教育システム推進センター センター長)

日 11月19日(金) 午後6時50分～8時30分

所 札内コミュニティプラザ 集会室1・2

対 町内在住の方、町内の教育・保育・療育機関に関わる方

定 会場での視聴は90人まで ￥無料

他・Zoomによるオンライン開催です。会場にお越しいただくか、パソコン、タブレット、スマホをお持ちの方は自宅からご参加できます。

・自宅から参加する場合、通信に係る費用は自己負担です。申込締め切り後に、申込時にご記入いただいたメールアドレス宛てに、ログイン方法など開催の詳細についてお送りします。

期 11月5日(金)

申・発達支援センターホームページの申込用紙のデータをご使用ください。

・名前、所属、電話番号、URL送付先アドレスをご記入の上、FAXまたはメールでお申し込みください。会場に参加する方は、電話でもお申し込みいただけます。

問 発達支援センター(☎54-6533 FAX54-2657 hatatsushien@town.makubetsu.lg.jp)

メールで申し込み



幕別町ファミリー・サポート・センター

“まかせて会員”募集!! 「子育て講習会」

8月号に掲載していましたが、緊急事態宣言の発令を受け、延期して実施します。

ファミリー・サポート・センターは【育児の援助をしてほしい人(おねがい会員)】と【育児の援助をしたい人(まかせて会員)】が会員登録して相互援助を行う組織です。

資格や経験、性別は問いません。「地域で子育ての役に立ちたい」「子育ての経験を生かしてみたい!」と思っている方は、この機会に講習を受講し、【まかせて会員】として活動してみませんか?

子育ての参考となる講習もあります。子育て中の保護者の方の受講もお待ちしております!

所 百年記念ホール

対 町内在住の20歳以上で、子育てに興味・関心のある方

￥無料

定 15人程度

期 受講日の前日まで

※10月15日受講の場合は10月14日まで

持 筆記用具

他 ◆全て受講できない方は、都合に合わせて少しずつ受講することもできます。

◆12項目全て修了した方に修了証を発行します。

◆一時保育(子育て支援センター)で託児を行います。人数に限りがありますので、申し込み時にお知らせください。

問・申

幕別町ファミリー・サポート・センター(☎26-4467・子育て支援センター内)

日にち	時間	内容
10月13日(水)	10:00～10:15	オリエンテーション
	10:30～12:00	子ども・子育ての現状
	12:00～13:00	～昼休憩～
10月14日(木)	13:00～15:00	子どもの遊び
	10:00～12:00	子どもの生活へのケアと援助
	12:00～13:00	～昼休憩～
10月15日(金)	13:00～15:00	身体の発達と病気
	10:00～11:30	心の発達と保育者のかかわり
	11:30～12:30	～昼休憩～
11月10日(水)	12:30～15:30	事故による子どもの傷害 —実践・予防・応急処置—
	10:00～11:30	子どもの虐待と社会的養護
	11:30～12:30	～昼休憩～
11月11日(木)	12:30～15:30	子どもの栄養と食生活
	10:00～12:00	小児看護の基礎知識
	12:00～13:00	～昼休憩～
11月12日(金)	13:00～15:00	保育の心
	10:00～12:00	障がいのある子の預かりについて
	12:00～13:00	～昼休憩～
	13:00～15:00	子育て支援サービスを提供するために

幕別地域

10月11日はごみの収集がお休みです

10月11日(日)は、くりりんセンターの施設点検整備のため、ごみの収集を行いません。直接持ち込むごみについても、搬入できませんので注意してください。

問 十勝圏複合事務組合くりりんセンター(帯広市西24条北4丁目1番地5 ☎37-3550)

秋の全町一斉クリーン作戦

今年もまちをきれいにし、ごみを捨てづらい環境にするため、「秋の全町一斉クリーン作戦」を行います。みなさんの参加をお待ちしています。

日 10月16日(土) 午前8時30分集合(午前10時終了予定) ※雨天の場合は、10月30日(土)に延期します。

対 小学生以上の方。事業所等団体での申し込みもお待ちしています。

内 道路、公園のごみ拾い

所 申し込み後、参加者に連絡します。

持 清掃用具(軍手、ゴム手袋・長靴など)

※ごみ袋は町で用意します。

期 10月6日(日)

問・申 防災環境課地域環境係(☎54-6601)

10月15日～31日

秋の全道火災予防運動

暖房器具を使用する季節が近づいてきました。使用前に暖房器具を点検し、火災や事故を防ぎましょう。

また、秋の火災予防運動に伴い、10月15日(金)～19日(火)の午後8時に町内の防火を目的とした啓蒙活動としてサイレンを鳴らします。

「おうち時間 家族で点検 火の始末」  
(全国統一標語)

問 幕別消防署消防課予防係(☎54-2434)

古くなった消火器を回収します!

北海道消防設備協会帯広支部が、家庭や事業所に備え付けの古くなった消火器を回収します。

メーカーが推奨する設計標準使用期限は、製造からおおむね10年(住宅用消火器はおおむね5年)です。この機会に消火器を確認し、計画的な交換をお願いします。

日 10月24日(日) 午前10時～正午

※上記回収日時以外の引き取りはできません。

所 幕別消防署駐車場(錦町90番地)

￥ 1本1,000円～(大きさによって金額が変わります。)

問 幕別消防署消防課予防係(☎54-2434)

お知らせ

緊急地震速報の配信訓練

日 11月5日(金) 午前10時

内 防災行政無線戸別受信機から訓練放送が流れます。防災情報メール、LINEに登録している方には、それぞれ試験情報が配信されます。

▶放送内容

- ① こちらは、防災幕別です。
- ② ただいまから、訓練放送を行います。
- ③ 緊急地震速報チャイム音
- ④ 緊急地震速報。大地震です。大地震です。
- ⑤ これは、訓練放送です。  
※③～⑤を2回繰り返し(合計3回)
- ⑥ こちらは、防災幕別です。
- ⑦ これで、訓練放送を終わります。

他 試験が中止となった場合は、防災行政無線でお知らせします。

訓練は実際の災害と同じ条件下で実施されます。緊急情報として配信されるため、緊急放送ランプとライトが点灯し、戸別受信機から**音声**が**最大音量**で流れます。

放送が流れている最中に、戸別受信機の「解除」ボタンを押すことで消灯し、最大音量から通常音量に戻すことができます。放送終了後に緊急放送ランプの点滅を解除する場合は、「解除」ボタンを2秒ほど押ししてください。

問 防災環境課防災危機管理係(☎54-6601)

自転車の放置はやめましょう

幕別町では、札内駅と幕別駅の周辺に自転車等放置禁止区域(駐輪場を含む)を設定しています。

8月30日に幕別町と帯広警察署幕別駐在所が合同で、自転車等放置禁止区域に放置されている自転車を幕別地区では2台、札内地区では20台撤去しました。自分の自転車が撤去されている場合は、防災環境課地域環境係または交通防犯係までご連絡ください。

放置自転車はまちの景観を損ないます。不要になった自転車は、必ず自分で処分してください。



問 防災環境課地域環境係、交通防犯係(☎54-6601)

お知らせ

10月は「建退共制度加入促進強化月間」

建退共制度は、中小企業退職金共済法に基づき建設現場労働者の福祉の増進と建設業を営む中小企業の振興を目的として設立された退職金共済制度です。

この制度は、事業主の方々が、労働者の働いた日数に応じて掛金となる共済証紙を共済手帳に貼り、その労働者が建設業界で働くことをやめたときに建退共から退職金を払うという、いわば業界全体での退職金制度です。詳しくはお問い合わせください。

☎建退共北海道支部(☎011-261-6186)

エゾシカ狩猟期間中は道有林への入林自粛を

エゾシカ狩猟期間中(10月23日～令和4年2月28日)は、多くの狩猟者が道有林へ入林します。

狩猟に伴う事故防止のため、この期間は狩猟目的以外の入林を控えてください。エゾシカによる森林等被害を低減するため、ご理解とご協力をお願いします。

☎北海道水産林務部森林環境局道有林課道有林管理係(☎011-204-5519)

空き地・空き家バンクのご案内

幕別町空き地・空き家バンクとは、空き地・空き家の所有者から物件の情報を幕別町にご提供いただき、その情報を幕別町への移住や定住を希望する方に紹介する制度です。

物件の情報は、町ホームページのほか、北海道や全国版の空き地・空き家バンクのサイトで広く公開しています。活用をお考えの空き地・空き家の所有者やバンクに登録されている物件を利用したい方は、お問い合わせ・お申し込みください。

☎・☎住民生活課住民活動支援係(☎54-6602)

▶インターネット物件公開サイト

幕別町 空き地・空き家バンク



北海道 空き家情報バンク



LIFULL HOME'S 空き家バンク



▶マイホーム借り上げ制度

一般社団法人移住・住みかえ支援機構(JTI)では、50歳以上の方のマイホームを借り上げて転貸し、安定した賃料収入を保障する「マイホーム借り上げ制度」を実施しています。

幕別町は移住・定住促進の取り組みとして、取扱認定自治体となり本制度をご案内しています。

☎一般社団法人移住・住みかえ支援機構(JTI)(☎03-5211-0757 HP https://www.jt-i.jp)

とかち生活あんしんセンター相談会(要予約)

【生活・仕事相談会】

生活や仕事などでお困りの方を対象に相談会を行います。

☎10月14日(木) ①午前9時30分～10時20分 ②午前10時30分～11時20分

☎札幌内コミュニティプラザ 会議室1

【就職相談会】

なかなか内定がもらえない、転職を考えているなど、仕事に関する相談会を行います。

☎10月15日(金) ①午前10時～11時 ②午前11時10分～午後0時10分

☎保健福祉センター 研修室

☎内 A:応募書類作成・面接コース B:就職・転職相談コース

※希望するコースを選んでください。

☎無料

メールで予約

☎他 前日までに電話・メール・FAXで予約してください。

☎・☎ 自立相談支援事業所とかち生活あんしんセンター

(☎66-7112 ☎66-7113 ✉anshin@tokachi18.hokkaido.jp)



全国労働衛生週間

▶向き合おう！こころとからだの健康管理(全体スローガン)

▶うつらめうつさぬルールとともにみんなで守る健康職場(副スローガン)

第72回全国労働衛生週間が10月1日から7日まで実施されます。新型コロナウイルス感染症の拡大防止に留意しつつ、この機会にそれぞれの職場において労働衛生意識の高揚を図るとともに、自主的な労働衛生管理活動を一層促進していただくようお願いします。

☎帯広労働基準監督署安全衛生課(☎97-1244)

10月18日～24日は行政相談週間  
困ったら 一人で悩まず 行政相談

総務省では行政相談制度について、もっと知りたいと利用していただくために、毎年10月の1週間を「行政相談週間」と定めています。

行政相談は、公正・中立の立場から行政などへの苦情や意見、要望を受け付け、解決や実現を促進するとともに、行政の制度や運営の改善に生かす仕組みです。無料で相談でき、秘密は固く守られます。

偶数月に役場および忠類総合支所、奇数月に札幌内コミュニティプラザで開催していますので、お気軽にご相談ください。

【電話相談】  
行政苦情110番(全国共通)  
0570-090110

▶幕別地域担当

松本 茂敏さん(新町)

☎・☎ ☎54-5267

☎10月20日(水)

午後1時～3時

☎役場 1-B会議室

【定例相談】

毎月第3水曜日

午後1時～3時

・偶数月 役場

・奇数月 札幌内コミュニティプラザ

▶忠類地域担当

姉崎 二三男さん

(忠類白銀町)

☎・☎ ☎8-2366

☎10月21日(木)

午後1時～3時

☎忠類総合支所 2階小会議室

【定例相談】

偶数月第3木曜日

午後1時～午後3時

忠類総合支所 2階小会議室



傷病手当金の適用期間を延長

幕別町国民健康保険および後期高齢者医療保険の被保険者の方が、新型コロナウイルスに感染した場合または感染が疑われる場合に、療養のため仕事を休んだ期間について、傷病手当金を支給します。

適用期間は令和3年9月30日まででしたが、令和3年12月31日まで延長しました。

▶対象者 下記の①～③の全てに該当する方

①幕別町国民健康保険または後期高齢者医療保険の加入者

②給与の支払いを受けている方

③新型コロナウイルスに感染した方、または発熱などの症状があり感染が疑われ、労務に服することができない方(できなかつた方)

▶支給対象となる日数

労務に服することができなくなった日から起算して3日を経過した日から労務に服することができない期間

▶適用期間

令和2年1月1日から令和3年12月31日までの間(ただし、入院が継続する場合は最長1年6カ月間)

▶支給額

直近の継続した3カ月間の給与収入の合計  $\times \frac{2}{3} \times$  支給対象日数  $\div$  就労日数

※給与の全部または一部を受け取ることができる場合は、支給額が減額されます。

▶支給方法

支給が受けられると思われる方は、申請手続き前に住民生活課国保医療係までお問い合わせください。

☎住民生活課国保医療係(☎54-6602)

10月の人権相談

【幕別会場】

人権擁護委員:

赤石 裕元さん、佐藤 晋さん

☎10月20日(水) 午後1時～3時

☎役場 1-B会議室

【忠類会場】

人権擁護委員:

佐々木 美紀さん、酒井 幸子さん

☎10月20日(水) 午前10時～正午

☎ふれあいセンター福寿

☎住民生活課住民活動支援係

(☎54-6602)

秋のすずらん無料法律相談

釧路弁護士会による秋のすずらん無料法律相談を実施します。

☎10月19日(火) 午後1時～4時

※相談時間は1人30分程度

▶幕別会場 鈴木 茂雄弁護士

☎町民会館

▶札幌会場 増本 梨奈弁護士

☎札幌内コミュニティプラザ

☎金銭、交通事故、土地建物、夫婦関係、相続、債務整理など

☎10月6日(水)～14日(木)

☎◆予約が必要です。予約時にご相談の概要を伺い、担当弁護士に引き継ぎします。相談案件によっては、相手方と担当弁護士に関わりがある場合(利害相反の場合)、相談を受けられないことがありますのでご了承ください。

◆新型コロナウイルス感染症予防のため、当日、発熱や風邪の症状がある場合は、参加をご遠慮いただきます。各自であらかじめ検温をしてからお越しください。

◆ご来場の際は、マスクの着用と手指消毒の実施にご協力ください。

☎・☎総務課総務係(☎54-6608)

お知らせ・募集

道営住宅の入居者募集

- ▶募集案内の配布期間 10月22日(金)～11月8日(月)
- ▶申し込みの受付期間 11月5日(金)～11月8日(月)
- ▶抽選日 11月12日(金)
- ▶抽選場所 十勝合同庁舎 4階A B会議室(帯広市東3条南3丁目)
- ▶募集予定の団地と公募予定戸数 10月22日(金)から配布される募集案内でご確認ください。
- ▶配布場所 株式会社エワンホーム(帯広市西8条南13丁目2)、都市計画課、札内支所、忠類総合支所経済建設課
- ☎株式会社エワンホーム(☎22-2013)

教育委員会  
活動状況に関する点検・評価報告書の公開

- 教育委員会では、効果的な教育行政の推進を図るため、令和2年度の教育委員会の事務事業について点検・評価を行い、公表しています。
- ▶公表期間 10月1日(金)～31日(日)
  - ▶公表場所 教育委員会、忠類総合支所生涯学習課、役場1階ロビー、札内支所、糠内出張所、図書館(本館、札内分館、忠類分館)
- ※閉庁日、閉館日を除く。  
※報告書は、町ホームページでも公開します。
- HP <https://www.town.makubetsu.lg.jp/kyouiku/iinkai/tenkenhyouka/index.html> 町ホームページ
- ☎教育委員会学校教育課総務係(☎54-2006)



味覚工房で「ニンジンを使ったお菓子」を作ってみませんか

- 幕別ふるさと味覚工房では、人気の味噌、豆腐、パンのほか、ケーキやソーセージなど、地場食材を使った食品加工が体験できます。
- 今月は、「あぐり王国北海道NEXT」で紹介された「ニンジン」を練り込んだブリオッシュサバラン(菓子パン)」を企画しました。
- 日 10月13日(水)、20日(水)、27日(水) 午前9時30分～正午
  - 所 幕別ふるさと味覚工房(字新和162番地128)
  - 定 各回4人まで
  - ※新型コロナウイルス感染症予防のため、人数制限をしています。
  - 料 300円
  - 期 10月4日(月)～8日(金)(火曜休館) 午前9時～午後5時
  - 問・申 幕別ふるさと味覚工房(☎57-2001)

幕別はたらき隊支援事業  
まくべつ援農隊体験会

- パートタイムや空いている日だけでも働いてみたい方の就労を支援する仕組み「まくべつ援農隊」を実施しています。
- 農業に対する関心があり、意欲と能力のある多様な人たちに農業を働く場として選択していただくために農業就労体験会を開催します。農業経験は不問ですので、農業に興味のある方の多数の参加をお待ちしています。
- 日 10月28日(土)(予定) 午後1時～3時
  - ※作物の生育状況により、日程が前後することがあります。
  - 所 札内地区農場(午後0時45分までに札内コミュニティプラザ集合)
  - 内 長芋の収穫
  - 対 おおむね65歳以上の方
  - ※車をお持ちで運転ができる方(同乗して移動ができる場合は無くても可)
  - ※65歳未満の方も参加できます。
  - 期 10月1日(金)～10月20日(水)
  - 事前申し込みが必要です。
  - 他 体験会終了後、まくべつ援農隊の事業説明を行います。体験会参加者には、交通費実費相当分が体験農家から支給されます。
  - 問・申 商工観光課商工労政係(☎54-6606)

お知らせ

令和3年度「介護予防生活実態調査」

- 介護状態を予防することを目的とした事業の充実を図るために、9月30日時点で幕別町に住所がある下記の該当年齢の方に調査を実施します。
- ▶調査対象・方法 75歳、80歳、82歳、84歳、86歳、88歳、90歳以上の方に調査票を送付します。回答を記入し、返送してください。※要介護・要支援認定を受けている方を除きます。※年齢は、令和4年3月31日時点での年齢です。
  - ▶調査期間 10月4日(日)調査票発送、10月29日(金)回答締め切り
  - ☎幕別町地域包括支援センター(☎54-3812・保健課高齢者支援係)

自立支援協議会定例会  
「障害者虐待防止法について学ぼう」

- 自立支援協議会では、地域で暮らす障がいのある方が抱えるさまざまな要望に応えられるよう、定期的な情報交換の場として定例会を毎月開催しています。福祉関係者だけでなく、障がいのある方やその家族を含めた地域住民と一緒に問題点や課題を話し合っています。
- 10月は障害者虐待防止法について学ぶ機会にしていこう予定です。法律の目的を含め、「虐待ってどんなことをいうの?」「もし、『虐待なのかな?』と感じた時はどうすればいいの?」など、知りたい方はぜひお越しください!
- 日 10月26日(火) 午後6時～7時30分
  - 所 札内コミュニティプラザ 集会室1・2
  - 内 障害者虐待防止法について学ぼう
  - 他 申し込み不要。どなたでも参加できます。新型コロナウイルス感染症の状況により、急遽中止となる可能性があります。
  - ☎福祉課障がい福祉係(☎54-6612)

令和4年度 合併浄化槽設置の受付

- 町の下水道処理区域外の浄化槽設置の受け付けを開始します。詳細はお問い合わせください。
- ▶受付数 20基 期 10月1日(金)～12月13日(月)
  - ※設置数に上限がありますので、受付期間内にお申し込みください。
  - ☎・申 水道課下水道係(☎54-6624)

会計年度任用職員の募集

事務補助員(一般)(パートタイム)	
募集人数	1人
応募資格	簡単なパソコン操作(ワード、エクセル)ができること
勤務日	月曜～金曜
勤務時間	午前8時45分～午後5時
勤務場所	教育委員会
業務内容	一般行政事務に係る事務補助(窓口業務、電話対応、データ入力、文書発送準備など)
給与(予定)	日額6,753円～7,773円 ※幕別町での直近の勤務経験等により決定
待遇	費用弁償(片道2km以上)、社会保険、雇用保険、期末手当
任用期間	令和3年11月1日～令和4年3月31日
提出書類	幕別町会計年度任用職員 申込書兼履歴書
提出期限	10月20日(水)(必着) 面接試験 10月下旬

☎教育委員会(〒089-0604 幕別町錦町98番地)、札内支所、忠類総合支所地域振興課、糠内出張所  
☎教育委員会学校教育課総務係(☎54-2006)

- ◆幕別町会計年度任用職員 申込書兼履歴書 町ホームページからダウンロードして使用してください。提出先でも用意しています。
- ◆応募書類の提出方法 提出先に郵送または持参してください。

事務補助員(一般) ※衆議院議員総選挙事務補助	
募集人数	①幕別・札内地区:10人程度 ②忠類地区:3人程度
応募資格	①高校卒業程度の学力があること ②簡単なパソコン操作(ワード、エクセル)ができること
勤務時間	午前8時30分～午後8時15分の間で指示する1日7時間15分(うち休憩1時間、必要に応じて時間外および土日の勤務あり)
勤務場所	①幕別町役場・札内コミュニティプラザ ②忠類コミュニティセンター ※投票日当日は、上記以外の勤務場所になる可能性があります。
業務内容	主に期日前投票事務
給与(予定)	日額6,753円～ ※幕別町での会計年度任用職員としての勤務経験により決定
待遇	費用弁償(片道2km以上)
任用期間	期日前投票開始日～投票日当日(11日間程度)
提出書類	幕別町会計年度任用職員 申込書兼履歴書
提出期限	10月8日(金)(必着) 面接試験 別途通知

☎総務課(〒089-0692 幕別町本町130番地1)、札内支所、忠類総合支所、糠内出張所  
☎総務課総務係(☎54-6608)

**不要品のことならまとめておまかせ!**

- 引越しゴミ、粗大ゴミ ●訳ありゴミ
- 故人の遺品整理 ●物置の整理、解体撤収作業

**家電のリサイクルも受付中!**

高価買取も  
あります

見積もり  
無料

有限会社 鈴屋

幕別町環指会第146号 古物商許可  
幕別町札内中央町330-57 担当者TEL090-2071-3561

**あおぞら共済** 新規加入 事業所 大募集!!

(一財)とかち勤労者共済センター  
働く皆さまを応援します

各種施設の優待利用や  
慶弔給付金の支給など  
勤労者の皆さまのための  
助成制度を用意しています。

1人・入金時  
入会金 **200円**  
1人・月額  
会費 **800円**

〒0155-22-6186  
TEL.0155-22-6186  
FAX.0155-22-6189

ホームページで最新情報をご覧いただけます。  
あおぞら共済 検索  
<http://www.aozora-ko.or.jp/>

令和3年10月1日から  
北海道の最低賃金は  
1時間 **889円**

北海道内で事業を営む使用者、その事業場で働くすべての労働者(臨時、パートタイマー、アルバイト等を含む)に適用されます。

人も、会社も、もっと元気に!

**中退共済** 中小企業退職金共済制度

- ◆掛金の一部を国が助成
- ◆掛金は全額非課税。手数料も不要
- ◆外部積立型なので管理が簡単
- ◆パートさんの加入もOK

詳しくはホームページへ  
中退共 検索

(独)勤労者退職金共済機構 中小企業退職金共済事業本部  
TEL.03-6907-1234 FAX.03-5955-8211

募集

第49回衆議院議員総選挙および  
第25回最高裁判所裁判官国民審査の  
投票立会人を募集

▶主な仕事の内容

投票立会人は、選挙人の代表として、投票が公正に行われるよう投票事務全般について立ち会うことが仕事です。選挙制度や政治に関する特別な知識や経験は必要ありません。

投票日当日の投票立会人	
応募資格	原則、町内在住で幕別町選挙人名簿に登録されている方
募集人数	投票所ごとに2～3人
従事日	投票日当日(未定)
勤務時間	午前6時45分～午後8時 (繰り上げ投票所は午後7時まで)
勤務場所	町内各投票所のいずれか ※ご自身が投票する投票所以外でも可能です。
報酬	日額10,900円(規定の源泉所得税を控除してお支払いします。)
その他	夕食を用意します。

期日前投票期間中の投票立会人	
応募資格	原則、町内在住で幕別町選挙人名簿に登録されている方
募集人数	11日間×2人×3か所＝延べ66人(予定)
従事日	期日前投票開始日から投票日前日までの間で希望する日
勤務時間	午前8時15分～午後8時
勤務場所	幕別町役場、札内コミュニティプラザ、忠類コミュニティセンターのいずれか
報酬	日額9,600円(規定の源泉所得税を控除してお支払いします。)

ご自身が投票する投票所以外でも勤務できます。

投票所の所在地は  
5ページをご覧ください。

▶提出書類 投票立会人申込書

※下記提出先で配付するほか、町ホームページからダウンロードできます。

期 10月8日(金) 午後5時30分必着 ※変更になる可能性があります。

提 選挙管理委員会事務局(〒089-0692 幕別町本町130番地1)、札内支所、忠類総合支所地域振興課、糠内出張所に持参するか、郵送またはFAXにて提出してください。

他 応募者多数または各投票所の定数以上の応募があった場合は、ご希望に添えない場合があります。調整結果は後日、応募者全員に通知します。

問 選挙管理委員会事務局(☎54-6608 FAX54-3727・総務課内)

義援金・救援金の受付

日本赤十字社幕別町分区では、被災者支援のため、義援金・救援金の受付を行っています。

▶受付方法

窓口(役場、札内支所、糠内出張所、忠類総合支所、ふれあいセンター福寿)に持参するか、指定の口座へお振り込みください。

※郵便窓口での取り扱いの場合は、振替手数料が免除されます。

※受領証を希望する場合は、通信欄に「受領証希望」と記載してください。

令和3年8月  
大雨災害義援金

8月11日からの大雨で被害を受けた福岡県、佐賀県、長崎県、島根県、広島県、長野県が設置する義援金配分委員会へお届けします。

▶受付期間

令和4年3月31日(金)まで

▶郵便振替口座

・口座名義  
日赤令和3年8月大雨災害義援金  
・口座番号  
00190-2-697167

※振り込みした際の半券は、免税証明書として利用できます。

問 福祉課社会福祉係(☎54-6612)

令和3年台風第9号等  
大雨災害義援金

台風第9号等による大雨災害で被害を受けた青森県が設置する義援金配分委員会へお届けします。

▶受付期間 12月28日(金)まで

▶郵便振替口座

・口座名義  
日赤令和3年台風第9号等大雨災害義援金  
・口座番号  
00180-9-731285

※振り込みした際の半券は、免税証明書として利用できます。

2021年  
ハイチ地震救援金

8月14日午前8時30分頃、中米カリブ海の島国ハイチ共和国で発生したマグニチュード7.2の地震により被災された方の救援およびハイチ共和国での赤十字の人道支援に充てられます。

▶受付期間 11月30日(金)まで

▶郵便振替口座

・口座名義 日本赤十字社  
・口座番号  
00110-2-5606

※通信欄に「2021年ハイチ地震」と記載してください。

募集

幕別町会計年度任用職員(緊急雇用)	
募集人数	3人
応募資格	①町内在住の方(住民票があること) ②平成30年3月から令和3年3月末までに学校(専門学校を含む)を卒業した方 ③求職活動中の方 ④以前にこの事業で任用されていない方
勤務日	月曜～木曜 週4日 ※勤務場所によって変わる場合があります。 ※金曜日は求職活動や自己研修にあてるものとします。
勤務時間	午前8時45分～午後5時 ※勤務場所によって変わる場合があります。
勤務場所	幕別町役場、札内支所、忠類総合支所、図書館のいずれか
業務内容	一般行政事務に係る事務補助(窓口業務、電話対応、データ入力、文書発送準備など)
給与(予定)	日額6,753円
待遇	費用弁償(片道2km以上)、社会保険、雇用保険
任用期間	令和3年11月1日～令和4年3月24日
提出書類	幕別町会計年度任用職員 申込書兼履歴書 ※ハローワークを通じて求職中であれば紹介状が必要です。
提出期限	10月15日(金)(必着) 面接試験 10月下旬

提 商工観光課商工労政係(〒089-0692 幕別町本町130番地1)、札内支所、忠類総合支所、糠内出張所

問 商工観光課商工労政係(☎54-6606)

スキー場補助作業員(パートタイム)	
募集人数	9人
応募資格	普通自動車運転免許取得者(AT限定は除く)
勤務日	月曜～日曜(シフト制)
勤務時間	7時間15分(午前8時30分～午後9時15分のうちシフト制)
勤務場所	白銀台スキー場(忠類白銀町415番地)
業務内容	リフト担当:リフト券の確認など 事務所担当:リフト券の販売など
給与(予定)	時給1,021円
待遇	費用弁償(片道2km以上)、労災保険
任用期間	令和3年12月中旬～令和4年3月15日(予定)
提出書類	幕別町会計年度任用職員 申込書兼履歴書
提出期限	10月22日(金)(必着) 面接試験 11月上旬

提 忠類総合支所地域振興課(〒089-1707 幕別町忠類錦町439番地1)、商工観光課、札内支所、糠内出張所

問 地域振興課地域振興係(☎8-2111)

補助放課後児童支援員(パートタイム)	
募集人数	1人
応募資格	なし
勤務日	月曜～土曜(シフト制)
勤務時間	半日:午後0時30分～午後6時30分の間で4時間30分 全日:午前8時30分～午後6時30分の間で7時間30分
勤務場所	ちゅうるい学童保育所
業務内容	学童保育業務ほか
給与(予定)	時間額985円～1,146円 ※幕別町での直近の勤務経験等により決定
待遇	費用弁償(片道2km以上)、労災保険
任用期間	令和3年11月1日～令和4年3月31日
提出書類	幕別町会計年度任用職員 申込書兼履歴書
提出期限	10月20日(金)(必着) 面接試験 10月下旬

提 こども課(〒089-0692 幕別町本町130番地1)、札内支所、糠内出張所、忠類総合支所、保健福祉課(ふれあいセンター福寿内)

問 保健福祉課福祉係(☎8-2910)

スキー場作業員・町営牧場作業員(フルタイム)

募集人数	2人
応募資格	①普通自動車運転免許取得者(AT限定は除く) ②家畜を扱った経験のある方
勤務日	月曜～日曜(シフト制)
勤務時間	7時間45分 スキー場:午前8時30分～午後9時15分のうちシフト制 町営牧場:午前8時～午後4時45分
勤務場所	白銀台スキー場(忠類白銀町415番地) 南勢牧場(字南勢196番地12) 晩成牧場(忠類晩成)
業務内容	スキー場:スキー場の運営管理全般 町営牧場:受託家畜に係る飼養管理全般
給与(予定)	月額217,500円～ ※幕別町での直近の勤務経験等により決定
待遇	通勤手当(片道2km以上)、社会保険、雇用保険、労災保険、共済組合(フルタイムの勤務経験により決定)、期末手当
任用期間	令和3年12月1日～令和4年3月31日
提出書類	幕別町会計年度任用職員 申込書兼履歴書
提出期限	10月22日(金)(必着) 面接試験 11月上旬

提 忠類総合支所地域振興課(〒089-1707 幕別町忠類錦町439番地1)、商工観光課、札内支所、糠内出張所

問 地域振興課地域振興係、経済建設課牧場係(☎8-2111)

募集

令和4年度わかば幼稚園の園児募集

▶募集対象者・定員

町内在住の心身共に健康な幼児

年齢	生年月日	定員
3歳児	平成30年4月2日～平成31年4月1日	20人
4歳児	平成29年4月2日～平成30年4月1日	30人
5歳児	平成28年4月2日～平成29年4月1日	30人

【満3歳児の入園について】

※通常入園のほか、令和4年4月2日以降に3歳になる幼児の「満3歳児入園」を実施しています。

- 第1期…7月入園(4月～6月生)
- 第2期…10月入園(4月～9月生)
- 第3期…1月入園(4月～12月生)

※手続きは入園する前々月の末日まで(第1期は5月31日まで)

▶保育時間

午前8時45分～午後1時45分(水曜は午前11時30分まで)

▶休園日 土・日曜、祝日、春・夏・冬休みなど

▶諸経費

給食費…月額1,200円程度(1食160円×週2回×4週)  
延長保育料…1時間200円、その他…月額500円程度

▶願書の配布期間 10月18日⑨～10月29日⑩

※わかば幼稚園で配布しています。

▶願書の受付期間 11月1日⑨～11月8日⑩

▶面接日 12月1日⑫～12月7日⑬

※面接日時の詳細は別途通知します。

▶入園決定通知12月13日⑭

☎・申わかば幼稚園(☎54-4223)

令和4年度 学童保育所の児童募集

令和4年度の学童保育所の入所申し込みを11月1日⑨から受け付けます。

学童保育所	住所	電話番号
はぐるま学童保育所	新町139番地3	☎54-2028
あすなろ学童保育所	札内青葉町185番地12	☎56-6650
つくし学童保育所	札内文京町28番地8	☎56-3917
やまびこ学童保育所	札内桜町132番地1	☎25-5223
ちゅうらい学童保育所	忠類白銀町384番地10	☎8-2910

▶保育時間の延長

下記の①、②に該当し、申請により許可を得た場合は、月～金曜日の間、最長午後6時30分まで保育時間を延長します。

- ①児童の安全確保上、保護者の迎えが可能であること。
- ②保護者の勤務終了時間が午後5時を過ぎる日であること。

▶保育料 月額4,500円(1人)

▶提出書類 入所申込書ほか必要書類

▶申込書配布 11月1日⑨～

※申込書は各学童保育所、こども課、札内支所、保健福祉課(ふれあいセンター福寿内)、各保育所で配布します。

※現在入所している児童も、令和4年度の入所を希望する場合は入所申込書を提出してください。

▶受付期間 11月1日⑨～11月30日⑫

▶提出先 入所を希望する学童保育所、こども課、札内支所、保健福祉課

▶面接 新たに入所を希望する児童のみ、面接を行います。日時などの詳細は別途通知します。

▶入所決定通知 3月上旬(予定)に文書で通知します。

☎こども課保育係(☎54-6621)、保健福祉課福祉係(☎8-2910・ふれあいセンター福寿内)

さいわい町整体施療院

肩こり・膝の痛み・腰痛・骨盤矯正等

- 全身60分 3,500円 ●営業時間 AM9:00～PM8:00
- 予約制(予約受付PM7:00迄) ●定休日 水曜日

※洋服の仕立て・お直し・洋裁教室も同時営業

携帯 090-8633-9063 幕別町幸町41



保険のことならなんでもご相談ください。  
自動車保険、生命保険、医療保険等

ウイズT&C株式会社

札内桜町136番地30-4 ☎0155-28-7700

保険のウイズと一緒に働きませんか？  
保険の仕事に興味のある方募集中です。

有料広告



令和4年度 保育所(園)の児童募集

令和4年度の保育所(園)の入所申し込みを11月1日⑨から受け付けます。なお、申込書配布は10月18日⑨から開始します。

保育所(園)	住所	電話番号	開所時間	入所対象年齢
幕別中央保育所	寿町2番地5	☎54-2552	午前7時30分～ 午後6時30分	5歳児～0歳児(生後6カ月) (平成28年4月2日～令和3年10月1日生まれ) ※忠類保育所は5歳児から1歳児(平成28年4月2日～令和3年4月1日生まれ) ※のびのび保育所の地域枠は2歳児～0歳児(生後6カ月) (平成31年4月2日～令和3年10月1日生まれ)
札内さかえ保育所	札内北栄町23番地1	☎25-9011		
札内北保育所	札内新北町75番地1	☎56-2049		
忠類保育所	忠類白銀町402番地1	☎8-2658	午前7時30分～ 午後7時	
札内青葉保育園	札内青葉町310番地36	☎56-4131		
札内南保育園	札内あかしゃ町56番地73	☎56-3326	午前8時30分～ 午後5時30分 ※土日祝日、年末年始は休み	
のびのび保育所(事業所内保育所)	字依田379番地	☎56-4706		

▶入所要件

保護者が町内に在住し、下記の「保育の必要な事由」に該当すること。

- ①日常の家事以外の仕事をしている場合。
  - ②妊娠中(母子健康手帳で確認)、または出産後間がない場合。(産後の入所期間は3カ月)
  - ③病気や負傷、または精神や身体に障がいがある場合。
  - ④長期の病気や心身に障がいがある、同居中の親族の介護をしている場合。
  - ⑤災害の復旧に当たっている場合。
  - ⑥求職活動を継続的に行っている場合。(入所期間は1カ月)
  - ⑦学校または職業訓練校に在学している場合。
  - ⑧虐待やDVのおそれがある場合。
  - ⑨令和3年度に育児休業中である事を要件として、すでに保育所に入所している児童の保護者が、引き続き育児休業中の場合。
  - ⑩上記のいずれかに類する状態にある場合。
- ※忠類保育所の3歳以上児童には、入所要件はありません。

☎こども課保育係(☎54-6621) 保健福祉課福祉係(☎8-2910・ふれあいセンター福寿内)

▶提出書類 入所申込書ほか必要書類

▶申込書配布 10月18日⑨～

※申込書は各保育所、こども課、札内支所、保健福祉課(ふれあいセンター福寿内)で配布します。

※令和4年度の入所を希望する方は、継続・新規にかかわらず、必ず入所申込書を提出してください。

▶受付期間 11月1日⑨～11月30日⑫

▶提出先

入所を希望する保育所、こども課、札内支所、保健福祉課のいずれかに封入して提出してください。

▶面接

新たに入所を希望する児童と、前年度と別の保育所を希望する児童のみ面接を行います。日時などの詳細は別途通知します。

※定員などの都合上、希望の保育所に入所できない場合がありますのでご了承ください。

▶入所決定通知 2月中旬(予定)に文書で通知します。

自衛官等の募集

募集種目	応募資格	受付期間	試験日
自衛官候補生	18歳以上33歳未満の方	年間を通じて行っています。	受付時にお知らせします。
防衛大学校学生	18歳以上21歳未満の方【高卒者(見込み含む)または高専3年次修了者(見込み含む)】	一般	7月1日⑩～10月27日⑫
防衛医科大学校医学科学生		7月1日⑩～10月13日⑫	1次:11月6日⑬、7日⑭ 2次:12月7日⑯～12月11日⑰のうち指定する日
防衛医科大学校看護学科学学生(自衛官候補看護学生)		7月1日⑩～10月6日⑫	1次:10月23日⑬ 2次:12月15日⑯～12月17日⑰のうち指定する日
			1次:10月16日⑬ 2次:11月27日⑱、28日⑲のうち指定する日

※詳しい内容や不明な点は、下記のいずれかにお問い合わせください。

☎自衛隊帯広募集案内所(帯広市西5条南14丁目13番地 NCサウスビル)

☎・FAX ☎23-8718 ① obihiro.pco.tokachi@rct.gsdf.mod.go.jp)

自衛隊帯広地方協力本部 (HP <https://www.mod.go.jp/pco/obihiro/>)



自衛隊帯広地方協力本部  
ホームページ

健康講座(まくべつ健康ポイントラリー対象事業)

11月の健康講座

※参加申し込み不要。お気軽にご参加ください。

講座名	時間	農業者トレセン	札内スポセン
転倒しない体づくり	13時30分～	1日、15日、22日、29日(月)	2日、9日、30日(火)
パークゴルフ体操	13時30分～	8日(月)	16日(火)
Enjoy! イキイキサーキット	19時30分～	2日、9日、16日、30日(火) 4日、11日、18日、25日(水)	1日、8日、15日、22日、29日(月) 5日、12日、19日、26日(金)
みんなでスッキリサーキット	14時～	5日、12日、26日(金)	17日、24日(水)
ストレッチポールDE体スッキリ	14時～	19日(金)	10日(水)
講座名	時間	忠類体育館	
ゆったりリフレッシュ運動	14時30分～	4日、11日、18日、25日(水)	
※有料講座	時間	札内スポセン	
やさしいヨガ	10時30分～	1日、8日、22日(月)	
	19時30分～	19日(金)	
体力測定体験会&からだスッキリストレッチポール	10時～12時	20日(土) ¥1,000円(保険代込み) 定12名(予約制)	

※やさしいヨガ: 1回1,000円(保険代込み)。町内に在住もしくは勤務されている方は、証明できるもの持参で100円引きです。

問 幕別町農業者トレーニングセンター(☎54-2106)、札内スポーツセンター(☎56-4083)

60歳からの元気な体づくりに!  
「低栄養&ロコモ予防の料理講座」

シニア世代は筋力が落ちやすく、気付かないうちに低栄養状態になることがあります。食事を見直して栄養アップのコツをつかみ、簡単な「ながら筋トレ」を取り入れるきっかけにしませんか。

目・所

- ①11月2日(火) 保健福祉センター
  - ②11月5日(金) 百年記念ホール
- 午前10時～午後1時

対60歳以上の町民

内さばご飯、よだれ鶏などを予定

定①8人 ②10人 ¥300円

持エプロン、三角巾、手拭きタオル、マスク

他感染症対策を実施します。期10月28日(土)

問・申保健課健康推進係(☎54-3811)

「ながら筋トレ」はテレビを見ながら、料理しながらできる筋力アップ運動です

農業者トレーニングセンター  
トレッドミル設置

独立行政法人日本スポーツ振興センターのスポーツ振興くじ助成金を受けて、2階トレーニングルームに設置しました。



20～50歳代おすすめの時短料理!  
食改さん\*と作る「アイデア料理教室」

託児付きの料理教室です。野菜をおいしくたっぷり食べられる食改さんおすすめのオリジナル料理と一緒に作りませんか。

※食改さん(食生活改善推進員)は、健康食の普及を目指して活動している食育ボランティアです。

目・所

- ①10月22日(金) 保健福祉センター
  - ②10月27日(水) 百年記念ホール
- 午前10時～午後0時30分

対20～59歳の町民

内なめたけごはん、かぼちゃカレースープなどを予定

定①8人 ②10人 ¥300円

持エプロン、三角巾、手拭きタオル、マスク、ふた付きの密封容器3つ

他感染症対策を実施します。

託児は、各日先着5人まで。バスタオルとお気に入りのおもちゃを持参してください。

期10月18日(日)

問・申保健課健康推進係(☎54-3811)

今年の参加者には、「料理のちょっとしたコツを丁寧に教えてもらってよかった!」「子育て中の息抜きになりました」と喜んでいただきました。



第11回ウォークラリーまくべつ

ウォーキングのほか、ポールを使ったノルディックウォーキング\*の体験ができます。

※2本のポールを両手に持ち、地面を突きながらやや大股で歩くスポーツです。

日10月16日(土) 午前9時30分(受付:午前9時15分～)

※少雨決行。雨天の場合は、札内スポーツセンターでウォーキング指導やストレッチを行います。(上靴持参)

所札内スポーツセンター前駐車場

¥200円(保険料など)※当日納入

対町内在住の方(小学生以下は保護者同伴)

内札内北堤防コース(約7.6km)

期10月13日(水) 持汗拭き用タオル、飲み物

問・申教育委員会生涯学習課社会体育係(☎54-2006)

日程を変更しました!  
シニア世代「体力検定」

簡単にできる体力測定で、あなたの体力年齢がわかります。自立体力を知り、健康づくりに生かしましょう。

とき	会場	地区
10月27日(水)	ふれあいセンター福寿	忠類
10月28日(木)	保健福祉センター	幕別
10月29日(金)	百年記念ホール 講堂	札内

午後2時～4時(受付:午後1時30分～)

羽立花子様の自立体力検定結果

～一日でも長く自分の脚で歩きましょう～

背骨を整え、体の不調や痛みを改善していく体操を行っています。一緒に運動習慣ははじめませんか?

施設見学体験は無料です。  
利用方法などお気軽にお問合せ下さい。



札内若草町557-1フクハラ若草店内 ☎080-6683-4369

有料広告

第57回全町卓球大会

日10月10日(日) 午後1時～  
(受付:午後0時30分～0時45分)

所札内スポーツセンター

¥シングルス1人500円 ダブルス1人300円

内▶個人戦シングルス 一般(小中学生の部は中止)

▶個人戦ダブルス

他新型コロナウイルス感染症の状況により、大会を中止する場合があります。

問・申町卓球協会事務局・中野(☎090-3393-6239)

内4種目の動作にかかった時間を測定します。

- ①歩行
- ②手作業
- ③着替える、またぐなどの身体能力
- ④立つ、起きるなどの姿勢変換能力

※結果は1～2カ月後に郵送します。

対65歳以上の町民

※寝起き動作などを行います。身体の痛みが強い方は、ご相談ください。

定各会場30人(先着順)

¥無料

持運動しやすい服と靴、水分補給用の飲み物

期10月22日(金)

問・申

幕別・札内地区:保健課高齢者支援係(☎54-3812)

忠類地区:保健福祉課保健係

(☎8-2910・ふれあいセンター福寿内)

悩む前にまず電話!

片付け・不用品処分・引越し  
草刈り・枝切り・雪降し・排雪  
はちの巣駆除・何でも相談!  
かたやま便利サービス  
幕別町札内青葉町19-6  
電話0155(56)8001





# 幕別町消費者被害防止ネットワークニュース 第67号

## 「暮らしのレスキューサービス」での「トラブルにご注意ください」

トイレや水道の故障、鍵の紛失、害虫などで困ったときに頼りになるのが「暮らしのレスキューサービス」ですが、これらに関する相談が全国的に年々増加しています。今回は、トラブル事例とその回避のポイントについてお知らせします。

### トラブル事例

●トイレが詰まり、ネットで検索して一番上に表示された事業者を呼んだ。提示された修理代が高額だと思ったが、すぐに使いたかったため、仕方なく契約した。  
●水道の蛇口の水漏れが気になり、「見積り無料」の広告を見て来てもらったが、修理をするか、すぐ返事をするように迫られ、断ると調査費を請求された。

### トラブル回避のポイント

水回りなどの生活に密着した箇所のトラブルは急を要することが多いため、慌てて広告を見ただけで、よく知らない事業者に修理を依頼してしまいがちですが、日頃から情報収集をして信頼できる事業者を探しておきましょう。

また、事前に修理費用の概算を必ず確認しましょう。修理をしなくても基本的には出張料がかかりませんが、夜間は高額になることがあります。  
●鍵開けを依頼したが、「特殊な鍵だから」と広告表示よりも高額な料金を請求されたので、作業を断ったらキャンセル料を請求された。

### 問題点

●ネットやチラシ、マグネットなどの広告だけを見て事業者を選んでみる。  
●その場で仕方なく高額な契約をしている。  
●急ぐあまり、複数の事業者から見積りを取って比較検討をしていない。  
●事前に把握していなかった料金を請求されている。



「暮らしのレスキューサービス」の契約について、トラブルセンターにご相談ください。

## 相談事例紹介 ガス料金の「請求書の電子化」の案内が来た

### 今月の相談

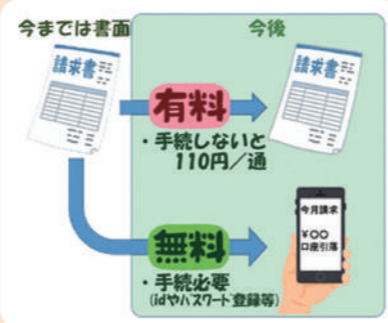
一人暮らしの父に、知らない会社からガス料金の「請求書に関するご案内」と書かれた封書が届いたらしい。父は詐欺かもしれないとの理由から開封していないようだが、どうすればよいか。

今回の封書の差出会社名をお聞きしたところ、実在する会社名でした。数年前に会社名が変更になっていたため、お父さまは知らない会社と思われるようでした。封書を開封し内容を確認すると、来月から請求書が今までの紙媒体(封書)から電子化されるご案内でした。手続きをしない場合は、今までどおり紙媒体で請求書が送られてきますが、一通あたり税込110円の発行手数料がかかるという内容でした。

最近、インターネットの普及でさまざまな請求書が電子化される傾向にあります。具体的には、消費者が企業サイト内の自分専用のページやメールで請求金額を確認する方法が多いようです。しかし、携帯電話やスマートフォンをお持ちでも、インターネットやメールは使わないという方も多くいらっしゃるの現状です。

毎月の請求を確認することは、とても重要なことです。家族が登録操作方法を教えたり、代わって確認して請求内容を確認してあげたりなど見守りが必要

です。  
今後、契約書も電子化が進む予定です。お困りの際は、消費生活センターへお気軽にご相談ください。



問 幕別町消費生活センター (☎55-5800)

地区	相談受付	場所
幕別	火曜・木曜	幕別町役場 1階相談室
札内	月曜～金曜	札内コミュニティプラザ 消費生活センター
忠類	第2・4水曜	忠類コミュニティセンター

※新型コロナウイルスの影響により、中止・変更になる場合があります。詳細は、図書館各館に電話などで直接お問い合わせください。なお、図書館ホームページにて随時情報を提供しています。

## 図書館・今月の行事と催し



### 幕別町図書館 Makubetsu Community Library

- 問・申
  - ▶ 図書館本館 (☎54-4488) 開館時間: 午前10時～午後6時
  - ▶ 札内分館 (☎56-4888・百年記念ホール内) 開館時間: 午前10時～午後6時 (木曜は午後8時まで)
  - ▶ 忠類分館 (☎8-2930・ふれあいセンター福寿内) 開館時間: 午前10時～午後9時

【休館日】

火曜(祝日の場合は翌日)、年末年始、図書整理日(毎月最終平日)

日	月	火	水	木	金	土
					1	2
3	4	5	6	7	8	9
10	11	12	13	14	15	16
17	18	19	20	21	22	23
24	25	26	27	28	29	30
31						

### おはなし会

- ▶ おはなしガーデン
  - 日 10月9日(土) 午前10時30分
  - 所 図書館本館 お話コーナー
- ▶ ババール
  - 日 10月23日(土) 午前10時30分
  - 所 札内分館
- ▶ あっちこっち紙芝居
  - 日 10月2日、16日(土) 午前10時30分
  - 所 札内分館
- ▶ おはなしのたね
  - 日 10月15日(金) 午後4時
  - 所 ふれあいセンター福寿

### 10月の図書展示 【知りたい! 警察のお仕事!!】

警察官のお仕事や警察で働く動物、使用されている車両から交通や防犯の本、さらには警察をテーマとした小説や子ども向けのお話まで、警察に関するさまざまな本を紹介いたします。これを機に、意外と知らない警察の世界に触れてみるのはいかがでしょうか。  
日 10月1日(金)～28日(木)  
所 図書館全館

### 詐欺ってなに? 知って家族を守る!

新しい手口が次々と現れる詐欺被害防止の啓蒙を図るため、町内各交番・駐在所と協力し詐欺被害防止にまつわる標語を募集します。  
応募用紙に標語を記入し、応募箱に投函してください。選考後、採用された標語は、図書館ホームページ、広報紙に掲載するほか、しおりにして配布します。詳細はカウンターにお問い合わせください。  
期 10月1日(金)～10月31日(日)  
所 図書館全館  
※採用作品は12月1日(土)より順次、紹介します。(12月から図書館新キャラクター募集も実施します!)

### ハロウィン仮装でガチャイベント!

期間中、仮装して図書館に来館、またはハロウィンに関するテーマの本を借りると、景品が当たる「ガチャガチャ」にチャレンジできます。  
仮装コンテストも開催しますので、今年のハロウィンは図書館へ!  
日 10月24日(日)～10月31日(日)  
所 図書館全館 ※各館先着50人

### 【日程変更】 かつまふみ絵本原画展

9月号でお知らせしました「かつまふみ絵本原画展～おとうさんのこわいはなし～」は、新型コロナウイルスの影響により、下記のとおり日程を変更します。

- ▶ 本館
  - ◇原画展
  - 日 10月1日(金)～10月10日(日)
  - ◇読み聞かせ
  - 日 10月9日(土) 午前10時30分
- ▶ 忠類分館
  - ◇原画展
  - 日 10月13日(木)～10月24日(日)
  - ◇読み聞かせ
  - 日 10月16日(土) 午前10時30分
- ▶ 札内分館
  - ◇原画展
  - 日 10月27日(木)～11月7日(日)
  - ◇読み聞かせ
  - 日 11月7日(日) 午前10時30分

### 町民文芸「まくべつ」第37号が完成しました

特集は、「続・幕別ひと物語『私の生きがい』」です。10月1日(金)発行。  
¥500円  
▶ 販売場所  
・図書館全館  
・役場1階 住民生活課  
・忠類総合支所 生涯学習課  
・札内支所  
・糠内出張所  
※第38号の原稿を募集しています。  
問・申 町民文芸誌事務局 (☎54-4488・図書館本館内)



### 毎月1日は、コミバス無料デー まくバス de 映画会

▶ 「真昼の決闘」(84分、字幕のみ)  
出演:ゲイリー・クーパー ほか  
1870年、結婚を機に保安官を辞めることになっていたウィルだが、かつて逮捕した無法者フランクが保釈され街に戻るという知らせを聞く。再び保安官のバッジを着けることになるウィルは、一人フランクに立ち向かうことに……。  
日 11月1日(日) 午前10時40分  
所 図書館本館 研修室 ¥無料  
※毎月1日は、コミバス無料デー(土、日曜・祝日は翌運行日)

### 【延期します】 さつバス de 映画会

9月号でお知らせしました「さつバス de 映画会」(綾小路きみまろ爆笑! 最新ライブベストセレクション1)は、新型コロナウイルスの影響により、下記のとおり日程を変更します。  
日 11月1日(日)  
午前の部: 午前10時40分  
午後の部: 午後2時10分  
所 百年記念ホール 講堂  
¥無料  
定 30人(先着順)  
期 10月25日(日)  
問・申 札内分館のみ(電話またはカウンターでの申し込み)





百年記念ホール・公演案内 …… ※新型コロナウイルスの影響により、延期・中止になる場合があります。 ……

10/11 月 「連獅子」歌舞伎にふれよう～歌舞伎体験プログラム～

◆立方/若月 仙之助 ほか
日 10月11日 午後7時
所 百年記念ホール 大ホール
¥ 全席指定 一般3,500円(当日券500円増)、高校生以下2,000円
内 第1部：歌舞伎をとりまく世界口上と立ち廻りの妙、歌舞伎レクチャー、歌舞伎の所作体験、歌舞伎の化粧
第2部：歌舞伎舞踊「連獅子」演目解説、舞台背景、見所など
他 未就学児入場不可。

10/21 日 グッドピープル

◆出演/戸田 恵子、長谷川 初範、サヘル・ローズ、阿知波 悟美 ほか
日 10月21日 午後7時
所 百年記念ホール 大ホール
¥ 全席指定 5,800円(当日券500円増)
他 未就学児入場不可。
チケットは下記販売所のほかにチケットぴあ(Pコード:507-754)、ローソンチケット(Lコード:12234)でも取り扱い。
◆共催/北海道文化財団

10/31 日 まっくランドミュージックVol.052 ウシカイツによる「丑コン」2021 丑年音楽への誘い～クラシックからヒットソングまで(1685-2021)～

◆演奏/ウシカイツ
日 10月31日 午後2時
所 百年記念ホール 講堂
¥ 全席自由 無料(要整理券)
他 整理券は10月1日 午後2時から配布開始。取り扱い百年記念ホールのみ、80枚限定。

11/1 月～7 日 感性100%!!生きる命のコラボ展

休館のため途中閉幕したギャラリートークを再度開催します。
◆出演/心愛～Cocoa 早川 ゆかりさん(写真家)、黒澤 孝さん(画家)
日 11月1日 午後7時～7日 午後9時～午後10時(1日は午後1時から、休館日を除く)
所 百年記念ホール ギャラリー
¥ 無料
他 11月6日 午後2時に出演者によるギャラリートークとアクリル画のワークショップも開催。詳細はホームページをご覧ください。

11/3 水 令和3年度 幕別百年座 「生きとし生けるもの」 映画上映会&トークショー

8月29日からの振り替え上映です。
◆トークショー出演/今津 秀邦さん(映画監督)、心愛～Cocoa 早川 ゆかりさん(写真家)
日 11月3日
①午前10時30分、②午後2時
所 百年記念ホール 大ホール
¥ 全席自由 無料(要整理券)
他 未就学児入場不可。
整理券は10月1日 午後2時から配布開始。百年記念ホール、幕別町教育委員会、幕別町役場、札内支所、忠類総合支所で取り扱い。
前回配布した整理券(開催日8月29日)も、そのままお使いいただけます。

11/7 日 ぐっさんのハッピーオンステージ 全国50カ所ツアー presented by 東急リパブル in まくべつ

◆出演/山口 智充
日 11月7日 午後3時30分
所 百年記念ホール 大ホール
¥ 全席指定 3,500円(当日券500円増)
他 4歳以下は膝上鑑賞無料。席が必要な場合は有料。
チケットは下記販売所のほかに、チケットぴあ(Pコード:507-756)、ローソンチケット(Lコード:12236)でも取り扱い。

11/13 土 令和3年度 幕別町文化講演会 「変わる十勝の天候 自然災害に備える」

◆講師/菅井 貴子さん(気象予報士、防災士)
日 11月13日 午後2時
所 百年記念ホール 大ホール
¥ 全席自由 無料(要整理券)
他 未就学児入場不可。
整理券は10月13日 午後2時から配布開始(400枚限定)。百年記念ホール、幕別町教育委員会、幕別町役場、札内支所、忠類総合支所で取り扱い。お1人さま4枚まで。

11/21 日 1966カルテット ザ・ビートルズ&UKロック クラシックス

◆演奏/1966カルテット
日 11月21日 午後2時30分
所 百年記念ホール 大ホール
¥ 全席指定 一般2,000円(当日券500円増)、高校生以下1,000円
他 未就学児入場不可。
チケットは下記販売所のほかに、チケットぴあ(Pコード:201-334)、ローソンチケット(Lコード:12246)でも取り扱い。

12/12 日 フェリス・デ・ラ・ヴィーダ ～ラテンジャズセクステット in 幕別～

◆演奏/フェリス・デ・ラ・ヴィーダ (MIHOKO、蛇池 雅人、阿部 ヒロカズ、菅原 昇司、豊田 健、瀧村 正樹)
日 12月12日 午後2時
所 百年記念ホール 大ホール
¥ 全席自由 一般2,000円、高校生以下1,000円(当日券500円増)
他 未就学児入場不可。
チケットは10月下旬頃発売予定。

※価格は全て税込みです。 問・申 百年記念ホール(☎56-8600 FAX56-8602 info@m100.jp HP https://m100.jp/)

チケット販売所 百年記念ホール、役場住民係、札内支所、忠類総合支所内生涯学習課、勝毎サロン、帯広市民文化ホールチケットらいぶ、音更町文化センター



… ※新型コロナウイルスの影響により、延期・中止になる場合があります。 … 百年記念ホール講座・投稿コーナー

芸術の秋は版画を楽しもう！ 版画でネコちゃんレターセット作り講座

日 10月24日 午前9時30分～午後0時30分
所 百年記念ホール 木工芸室
定 小学生以上 10人
¥ 小学生550円、一般850円(材料費含む)
期 10月14日
持 汚れてもよい服装、筆記用具
他 講師:千葉 定是さん(「十勝孔版画の会」代表)

くるくる可愛いお花や飾りを作ってみませんか？ ペーパーキリングを楽しもう！

日 ①10月28日、②11月11日、③11月25日、④12月2日 午前10時～正午 全4回
所 百年記念ホール 講堂 定一般 10人
¥ 全回受講5,700円、1回受講①1,000円、②1,500円、③1,500円、④1,700円(材料費含む)
内 ①お花の壁飾り、②アクセサリー作り、③デコレーションケーキ2種類、④クリスマスツリーの壁飾り ※変更になる場合あり
期 10月18日
持 ウエットティッシュ、ティッシュ
他 講師:田坂 美香さん(「くるくるMIKA」主宰)

◆小学2年生以下は保護者同伴。申し込み多数の場合は抽選になります。 問・申 百年記念ホール(☎56-8600)

11月号表紙の題字募集



【今月号の題字】 中野 かよこさんの作品です。

ほかにも秋の食材やハロウィンが題材の作品を多数いただきました！

▶応募方法 サインペンなどを使い、ハガキに大きく「まくべつ」と横書きし、①住所 ②氏名 ③年齢を書いて応募してください。題字に採用された方に500円分の図書カードをプレゼントします。
期 10月15日
問・申 政策推進課「広報題字」係
〒089-0692 幕別町本町130番地 1 ☎54-6610

俳句・川柳

- 選ばれて 容姿よい黍 ヨメに行く (市丸 珠己)
・はまなすの 歌ながれ聴き 里ごころ (澤谷 博子)
・鈴虫の 大合唱なり あずき畑は (加藤 淑子)
・せんぷうき 風はいらんと 場所移動 (土野 さとゑ)
・深みゆく 秋にひっそり 山女つり (堀井 守)

まるでジグソーパズル？紙をちぎって作るコラージュ作品 遊びの貼り絵アート

日 10月30日 午前10時～正午
所 百年記念ホール 講堂
定 小学生以上 10人
¥ 小中学生200円、高校生以上500円
期 10月20日
持 汚れてもよい服装、手拭き、スティックのり、15cm以上の定規、はさみ、筆記用具、あればクレヨンかクレパス
他 講師:石橋 学さん(画家)

部分月食の前に予行練習！ 秋の星空観察会

日 11月12日 午後7時～8時
所 百年記念ホール 講堂、屋外プラザ(雨天・曇天時は講堂のみ)
定 小中学生と保護者、または一般 20人
¥ 小中学生と保護者600円、追加の小中学生200円、一般500円
期 11月1日
持 筆記用具、暖かい服装
他 講師:寛 伸浩さん(帯広市児童会館 天文担当)

Q 広報クイズ

表紙のモザイクアートは、文字(町民憲章)だけでつくられています。全部でおよそ何文字？
①8,000文字 ②15,000文字 ③21,000文字

▶応募方法 ハガキ・メール・FAXに①クイズの答え ②住所 ③氏名 ④年齢 ⑤「広報まくべつ」についてひと言を記入して応募してください。正解者の中から抽選で4人に500円分の図書カードをプレゼントします。

期 10月15日
問・申 政策推進課「広報クイズ」係
〒089-0692 幕別町本町130番地 1
☎54-6610 FAX54-3727



☎koho@town.makubetsu.lg.jp
※メールで応募する場合は件名を「広報クイズ 応募」としてください。

▶9月号クイズの正解(応募21通・正解21人)
③火の根元

▶9月号クイズ当選者
江崎 治子さん、武田 悠生さん、多田 紗代さん、P.N.ポストマン



# 2021年10月・暮らしのカレンダー

※新型コロナウイルスの影響により、延期または中止になる場合があります。

10月も新型コロナワクチン接種を実施しています。  
 予約をした方は、各自会場・日時をご確認ください。  
 ▶新型コロナワクチンの記事 → 6ページ

日 SUN	月 MON	火 TUE	水 WED	木 THU	金 FRI	土 SAT
					1	2
					女性のスマイル検診 (子宮・乳がん検診) <b>コミプラ</b> まくバスde映画会 10:40～ <b>図書館</b>	女性のスマイル検診 (子宮・乳がん検診) <b>コミプラ</b> 俳句を作ろう！ 13:00～ <b>百年</b>
					コミバス無料デー	
					3	4
					女性のスマイル検診 (子宮・乳がん検診) <b>コミプラ</b>	女性のスマイル検診 (子宮・乳がん検診) <b>コミプラ</b> 老福リフレッシュ体操 10:30～ <b>老福セ</b>
					老人福祉センターバス運行日 ▶幕別線…10/4(月)、10/18(月) ▶古舞線…10/7(木)、10/21(木) ▶新和・札内線…10/8(金)、 10/22(金)	
					5	6
					女性のスマイル検診 (子宮・乳がん検診) <b>福寿</b> あそびの広場 10:00～ <b>中保育</b> 老福リフレッシュ体操 10:30～ <b>老福セ</b>	消費生活夜間相談 16:00～ <b>消費セ</b>
					老福リフレッシュ体操 10:30～ <b>老福セ</b>	老福リフレッシュ体操 10:30～ <b>老福セ</b>
					図書館休館日	
					7	8
					1歳6カ月児健診 3歳児健診 <b>保福セ</b> 脳力テスト 10:00～ <b>福寿</b> 老福リフレッシュ体操 10:30～ <b>老福セ</b>	
					9	
					10	11
					【日曜当番医】 景山医院(錦町) 9:00～12:00 ☎54-2350 全町卓球大会 受付12:30～ <b>札スポ</b>	「連獅子」歌舞伎 にふれよう 19:00～ <b>百年</b>
					ママカフェ(要予約) 10:00～ <b>コミプラ</b> あそびの広場 10:00～ <b>さ保育</b>	
					ウオーキングプログラム 9:50～ <b>ととろ〜ど</b> Opal毛糸で編み 物ワークショップ (初回) 19:00～ <b>百年</b>	
					図書館休館日	
					12	13
					3歳児健診 <b>コミプラ</b> 効果が上がる！ ウオーキング講座 10:00～ <b>忠類体</b> 老福リフレッシュ体操 10:30～ <b>老福セ</b>	7カ月児健診 <b>コミプラ</b> 消費生活夜間相談 16:00～ <b>消費セ</b>
					すすくすく相談 9:50～ <b>子支援</b> 男の料理教室 10:00～ <b>福寿</b> 老福リフレッシュ体操 10:30～ <b>老福セ</b>	3カ月児健診 <b>保福セ</b> 老福リフレッシュ体操 10:30～ <b>老福セ</b> ママカフェ 14:00～ <b>保福セ</b> グッドピープル 19:00～ <b>百年</b>
					図書館休館日	
					14	15
					アイディア料理教室 10:00～ <b>保福セ</b> 老福リフレッシュ体操 10:30～ <b>老福セ</b> パパママ教室 18:30～ <b>コミプラ</b>	
					16	
					ウオークラリー まくべつ <b>札スポ</b> 受付9:15～	
					17	18
					【日曜当番医】 おち小児科医院 (新北町) 9:00～12:00 ☎56-5522 版画でネコちゃんレ ターセット作り講座 9:30～ <b>百年</b>	1歳6カ月児健診 <b>コミプラ</b>
					3カ月児健診 <b>コミプラ</b> あそびの広場 10:00～ <b>青保育</b>	
					ウオーキングプログラム 9:50～ <b>明野</b> ママカフェ 10:00～ <b>コミプラ</b> アイディア料理教室 10:00～ <b>百年</b> シニア世代体力検定 14:00～ <b>福寿</b> <b>チャレンジデー</b> 2021	乳幼児健診 <b>福寿</b> シニア世代体力検定 14:00～ <b>保福セ</b> ペーパークイリング を楽しもう！ 10:00～ <b>百年</b>
					図書館休館日	
					19	20
					よちよちサロン 9:50～ <b>コミプラ</b> シニア世代体力検定 14:00～ <b>百年</b>	あそびの貼り絵 アート 10:00～ <b>百年</b>
					図書館休館日	
					21	22
					24	25
					【日曜当番医】 おち小児科医院 (新北町) 9:00～12:00 ☎56-5522 版画でネコちゃんレ ターセット作り講座 9:30～ <b>百年</b>	1歳6カ月児健診 <b>コミプラ</b>
					3カ月児健診 <b>コミプラ</b> あそびの広場 10:00～ <b>青保育</b>	
					ウオーキングプログラム 9:50～ <b>明野</b> ママカフェ 10:00～ <b>コミプラ</b> アイディア料理教室 10:00～ <b>百年</b> シニア世代体力検定 14:00～ <b>福寿</b> <b>チャレンジデー</b> 2021	乳幼児健診 <b>福寿</b> シニア世代体力検定 14:00～ <b>保福セ</b> ペーパークイリング を楽しもう！ 10:00～ <b>百年</b>
					図書館休館日	
					26	27
					よちよちサロン 9:50～ <b>コミプラ</b> シニア世代体力検定 14:00～ <b>百年</b>	あそびの貼り絵 アート 10:00～ <b>百年</b>
					図書館休館日	
					28	29
					31	
					ばばとあそぼう <b>子支援</b> まっくランド ミュージック 14:00～ <b>百年</b>	
					役場 幕別町役場 町民 町民会館 百年 百年記念ホール 図書館 図書館本館 保福セ 保健福祉センター 老福セ 老人福祉センター コミプラ 札内コミュニティプラザ 忠コミ 忠類コミュニティセンター 福寿 ふれあいセンター福寿 消費セ 幕別町消費生活センター 明野 明野ヶ丘公園	
					農トレ 農業者トレーニングセンター 札スポ 札内スポーツセンター 忠類体 忠類体育館 子支援 子育て支援センターあおば分室 中保育 幕別中央保育所 さ保育 札内さかえ保育所 青保育 札内青葉保育園 北保育 札内北保育所 南保育 札内南保育園 ととろ〜ど 魚道観察室ととろ〜ど	
					図書館ストレス測定機器設置日 ▶忠類分館…10/1(金)～10(日) 11/1(月)～10(水) ▶本館…10/11(月)～20(水) ▶札内分館…10/21(木)～28(木) ※忠類分館の最終日は午後3時まで	



**人の動き**  
(2021年8月末現在)  
※()内の数字は前月比

