

2017

1

No.780



【今月の題字】足利 志保さんの作品です



応援大使の皆さん
いただきます！

忠類小学校 ※関連ページはP8・9

江陵高等学校3年

優 古 谷

YUTO FURUYA

飯 田 晴 義

HARUYOSHI IIDA

幕別町長

昨年10月に福岡ソフトバンクホークスからドラフト2位指名を受け、幕別町初のプロ野球選手となる江陵高等学校3年生の古谷優人さんを迎え、今後の抱負やプロとしての心構え、野球に対する思いなどを飯田町長と語っていただきました。



古谷 優人 (ふるや・ゆうと)

1999年(平成9年)生まれ・17歳
身長176cm、体重76kg
投手・左投げ左打ち
札幌南小学校、札幌中学校卒業
小学校3年生で野球を始め、2014年に江陵高等学校入学。2016年7月、北北海道大会で20奪三振の大会新記録を樹立。投手で1番打者としてチームを牽引し、江陵高等学校野球部初のベスト4となる準決勝まで勝ち進んだ。

飯田 晴義 (いいだ・はるよし)

1955年(昭和30年)生まれ・61歳
身長173cm、体重73kg
帯広柏葉高等学校、高崎経済大学経済学部卒業
2015年5月幕別町長に就任。趣味はスポーツ観戦(特に野球、スケート)



幕別町長
飯田 晴義

謹んで年始のごあいさつを申し上げます。
希望に満ちた新春を皆様とともに迎えられることを心から感謝申し上げます。
昨年は、8月の台風に伴う大雨や浸水により、相川・猿別地区を中心とした住宅被害をはじめ、農作物の冠水被害や商業にも被害が及ぶなど、これまでに経験したことのない大きな災害に見舞われ、日頃からの防災への備えがいかに大切であるかを考え直す一年でした。
改めて被災された皆さまにお見舞い申し上げ、引き続き復旧支援に努めてまいります。
また、農業者にとっても長雨の影響による農作物の生育不良や収穫の遅れ、品質の低下など大変厳しい年となりました。
明るい話題としては、リオデジャネイロ五輪が開催され、町出身の陸上競技の福島千里さん、マウンテンバイクの山本幸平さん、女子7人制ラグビーの桑井亜乃さんの3人も選手が出場したことは町の誇りで

あり、最後まで諦めないひたむきな姿に感動したところです。
また、11月には江陵高等学校の古谷優人さんが福岡ソフトバンクホークスに入団し、町初のプロ野球選手が誕生するなど、スポーツの話題が多い一年でした。
合併10周年、開町120年の大きな節目を終え、今年は新たなスタートを迎える年となります。その一つとして、今後10年のまちづくりの指針となる町の総合計画を策定します。
近年の地方行財政を取り巻く状況は大変厳しく、加速する少子高齢化と人口減少、防災対策など、多くの課題があります。が、町民の皆さんとの対話を大切に、まちに対する思いや期待をしっかりと受け止め、一緒にまちづくりを進めていきたいと考えております。
今年一年、皆さまがご健勝で幸多い年でありますようご祈念申し上げます、新年のごあいさついたします。

平成29年 新年のごあいさつ

謹んで新年のごあいさつを申し上げます。
輝かしい新年を、町民の皆様とともに迎えたいことを心からお喜び申し上げます。
また、日頃より、町政の発展と議会運営に対して多くのご支援とご協力を賜り深く感謝申し上げます。
昨年は、8月中旬に上陸した3つの台風に加え、8月30日から北海道に接近した台風10号による大雨はわが町にも甚大な被害を与えました。
改めて被災された皆様にお見舞いを申し上げ、議会と町が一体となって復旧に全力で取り組んでまいります。
一方、明るい話題としては、8月に開催されたリオデジャネイロ五輪に、北京、ロンドンに続く3大会連続出場となる陸上女子短距離の福島千里さんとマウンテンバイククロスカントリーの山本幸平さん、初出場となる女子7人制ラグビーの桑井亜乃さんの町出身選手3人が出場し、その雄姿は

多くの子どもたちと日本中の人々に夢と希望、感動を与えてくれました。
また、昨年、幕別町応援大使として任命された北海道日本ハムファイターズの大谷選手、市川選手の活躍による日本シリーズ優勝は、勇気とあきらめないことの大切さを教えてくれました。
今年は、平成30年度から始まる幕別町総合計画を策定する重要な年です。
議会の果たすべき役割と責任を自覚し、皆様の声を町政に反映しながら、今後10年、さらにその先も幕別町が発展を続け、住んでよかったと実感できるまちづくりの計画となるよう、議員一同全力で取り組んでまいります。
今後とも変わらぬご支援とご協力をお願い申し上げますとともに、新しい年が皆様にとって平和で素晴らしい年でありますよう心からご祈念申し上げます、年頭のごあいさついたします。



幕別町議会議長
芳滝 仁

早く一軍デビューして 夢や勇気、希望を感じてもらえる 投手になりたい

**野球部の監督、仲間が
いたから今がある**
飯田町長 いつからプロ入り

古谷さん こんな事を言える立場ではないですが、WBCで選抜に出ているバッターと勝負してみたいです。

飯田町長 ソフトバンクには武田選手や千賀選手など活躍している若いピッチャーが多いのでやりがいがありますね。一軍の試合では誰に投げてみたいですか？

古谷さん これも高校2年のときですが、練習試合で自分勝手なプレーをして監督に怒鳴られたときから、自分のことだけじゃなくチームのことを考

を目標に？
古谷さん 高校2年の秋の大会で球速148kmが出て、そこから本気でプロ入りを目指しました。プロ志望届を出すか迷っていた時、同級生から「お前はプロに行け」と背中を押され、決意できました。ドラフトで指名をいただいたときも、仲間が自分のことのように喜んでくれたので本当に嬉しかったです。野球部のみんながいたからこそプロ野球選手になれたと思っています。

飯田町長 これまでを振り返って、成長したな、と感じる場面はありますか？
古谷さん これも高校2年のときですが、練習試合で自分勝手なプレーをして監督に怒鳴られたときから、自分のことだけじゃなくチームのことを考

えてプレーするようになりました。野球に対する姿勢も変わったし、技術も向上したと思います。体力面も精神面も厳しく指導されたので、プロの世界でもやりきれれると思います。

飯田町長 スポーツ選手にはグッと伸びる転機が何度かあって、そのひとつが指導者との出会いだと思います。これからも良い指導者のもとでの活躍を願っています。最後に町民の皆さんにメッセージを。



1 高校2年で野球部主将に。3年間で人間的にも大きく成長できたと古谷さんは語った。2 2016年10月22日、福岡ソフトバンクホークスから念願の指名を受け、苦楽を共にした野球部の仲間たちと歓喜に湧いた。3 対談の最後に、古谷さんのサイン入りボールと色紙がプレゼントされた。

厳しいプロの世界でも 「野球が好き」という 強い気持ちを忘れないで

飯田町長 まずは、福岡ソフトバンクホークスへの入団おめでとうございます。幕別町初のプロ野球選手の誕生を本当に誇りに思っています。

古谷さん ありがとうございます。9月にプロ志望届を出した時、指名される自信はありましたか？

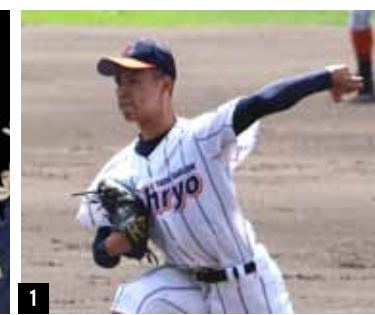
古谷さん 7月に北海道大会が終わって、自分のやるべきことはすべてやった、という思いだったので、期待はしつつも膨らませず、という気持ちで指名を待っていました。

「本気で野球
やるしかない」

飯田町長 プロで野球をやりたいという思いは強かった？
古谷さん どの球団でもいいという気持ちでプロ志望届を出したので、とにかく指名されればどこでも一軍で活躍す

観客がいなくても圧迫感というか威圧感があって、これがプロが戦う舞台なんだ、と感じましたし、寮はトレーニング施設や治療室もあり、想像していた以上に素晴らしい施設でした。野球に打ち込める環境が整っていたので、「本気で野球やるしかない」と気が引き締まりました。

飯田町長 目標としている投手は？
古谷さん ソフトバンクの和田投手のように、ストリートだと分かっていても打たれない球が投げられる投手になりたいです。自分は球が速いので速球派と見られがちですが、スライダーにも自信があるので投球術も磨きたいです。



12幕別町に到着した2人はナウマン温泉ホテルアルコ236で特産のゆり根の特大かき揚げやどろぶたのしゃぶしゃぶなどを堪能した。
 14忠類ナウマン象記念館では、大谷選手が「ナウマン象、有原投手に似てませんか」と言い出し、2人とも笑いが止まらなくなるという無邪気な一面も見せた。



2016年11月21日⑩

応援大使がまちにやってきました!

北海道日本ハムファイターズ
 幕別町応援大使NEWS 最終回



11月21日⑩、幕別町応援大使の大谷翔平選手と市川友也選手が来町しました。今をときめく超人気野球選手の来訪に、町じゅうが大興奮。忠類ナウマン象記念館、幕別小学校、役場庁舎の訪問、百年記念ホールで行われたトークショーの様子をお伝えします。



12役場を訪問した2人は、庁舎内の特設コースでパークゴルフをプレー。大谷選手はホールインワンすれすれのショットを打ち、職員から歓声が上がった。102016年5月に札幌ドームで行われた「第7回なまらうまいっしょGP」で人気2位に輝いたどろぶたメンチカツを味わう2人。112人から記念品としてサイン入りの特大野球ボールが町に贈られた。



1617幕別小学校で熱烈的な歓迎を受けた2人。児童からの質問コーナーや腕相撲、キャッチボールなどで楽しいひとときを過ごした。18最後は全校児童にハイタッチで見送られながら小学校を後にした。



応援大使がまちにやってきた!



3



770人の観客から「日本一おめでとう!」と優勝を祝う歓声と拍手で始まったトークショー。安村真理さんの司会で、両選手とも試合やテレビでは見られないリラックスした表情でトークを楽しんでいた。

123サイン入りグッズが当たる抽選会では、なぜか2人とも大きい番号ばかり引いてしまうので、どちらがより小さい番号を引けるかの勝負が始まり…。大谷選手が勝利のガッツポーズ。4サイン入りユニフォームが当たり、両選手と握手をする子ども。5抽選会の目玉は両選手の等身大パネル。見事当選したみなさん。6日本一達成のお祝いとして町内9小学校の代表児童からメッセージ入りの色紙がプレゼントされた。7トークショーの最後に市川選手は「翔平の本来の姿をもっと見せたかった(笑)。来年も皆さんと喜びを分かち合えるような試合をしたい」、大谷選手は「次はもっと本来の僕を出せるように頑張ります(笑)。来年も日本一になれるよう頑張ります」とあいさつ。



11月30日㊦・大谷給食 忠類小学校



▶雑穀ごはん、奥州はっと、大谷家のハンバーグ、岩手県産りんご、のり(応援大使パッケージ)、牛乳



12月8日㊦・市川給食 忠類中学校



▶まるパン、どろぶたカツ、長いものスープ、スパゲッティサラダ、ゆずゼリー、牛乳



幕別と忠類それぞれの給食センターで献立を考案。大谷選手の好物のカレーや大谷家のレシピを参考にしたハンバーグ、市川選手が給食で好きだったというスパゲティや、試合に「勝つ」にちなんだ豚のカツなどに子どもたちは大喜びしていました。

応援大使ご当地給食 残さず食べたかな?

応援大使事業のひとつ、子どもたちの食育と健康づくりを目的とした「ご当地給食」を実施し、応援大使2人の好物や郷土料理、体を作るための食材などを参考にした献立を町内の小中学校に提供しました。

12月6日㊦・市川給食 札内北小学校



▶スパゲティ、豚ロースカツ、ゆずゼリー、牛乳



12月7日㊦・大谷給食 古舞小学校



▶カレー、ハンバーグ、ごはん、牛乳、岩手県産りんご





12/9



途別小学校もちつき集会

つきたての味は別格

途別小学校で「もちつき集会」が開催されました。児童たちが5月に田植えを行い、自分達の手で収穫した餅米で重い杵を持ち上げて元気に餅つきに挑戦。手づくりのきな粉餅やあんこ餅を食べた児童たちは、「自分たちでついた餅はおいしい」と満面の笑みを浮かべていました。



12/4



糠内・駒島合同公民館まつり

地域が一体となって

糠内・駒島公民館まつりが開催され、地域の方々の踊りや糠内小、明倫小全校児童による子ども獅子舞、楽器演奏、保育所園児によるお遊戯などが披露されました。また、よさこいや大抽選会、餅まきなどの催しが行われ、参加者は地域が一体となった温かいお祭りのひとときを楽しみました。



11/19



忠類芸能チャリティショー

リズムに乗って華麗なダンス披露

忠類芸能チャリティショーが忠類コミュニティセンターで開催され、「レクダンスちゅうい」や「バトンメイツ」など文化協会忠類支部に加盟する9団体が練習の成果を披露しました。会場には募金箱が設置され、寄せられた5万5,556円が社会福祉協議会に寄付されました。



11/17、12/1



脳力テストin忠類

認知症に強い脳に！

「脳力テストin忠類」がふれあいセンター福寿で行われ、65歳以上の参加者12人が認知症予防検査「ファイブ・コグ」に挑戦しました。後日行われた結果説明では、「記憶・注意・言語・視空間認知・思考」のうち自分の苦手分野を把握して、認知症予防に役立つ手の運動などを楽しく学びました。



12/12



目指せ交通事故死ゼロ最長記録

交通事故死ゼロ1500日を達成

12月1日⑥午前0時、幕別町内での交通事故死ゼロの日「1500日」を達成しました。この記録は、昭和51年に統計が始まって以来、交通事故死ゼロ最長記録「1176日」を更新し過去最長の記録となりました。また、11月30日現在、道内では38位の記録で、最長記録は「西興部村のゼロ記録7975日」です。今後も町内での交通事故死ゼロの日「2000日」を目指し、ドライバー、歩行者ともに事故に「遭わない」「起こさない」よう交通安全の意識をより一層高めましょう。

12/9



第50回「中学生の税についての作文」入賞

税に関心と正しい知識を！

中学生の「税についての作文」の表彰が行われました。税の正しい知識を持ってほしいと毎年国税庁などが実施。帯広地区納税貯蓄組合連合会長賞に札内中の佐藤あいみさん、佐藤百美さん、幕別町長賞に札内中小野愛果さん、熊田有右さん、塚田春さん、忠類中の木幡杏未さんが受賞しました。



12/3



ふれあいもちつき大会2016

元気いっぱい「もちつき」体験

ふれあいもちつき大会2016がふれあいセンター福寿で開催され、訪れた約150人にあんこやきな粉、雑煮など、つきたての餅が振る舞われました。会場ではチャリティバザーが開かれたほか、子どもたちが杵を手にして元気に餅つきに挑戦。ガールスカウトによる歌やハンドベルも披露されました。



12/2



ナウマン象親子像、冬仕様に

手づくりブランケットであったか

忠類ナウマン象記念館前のナウマン象親子像に、今年も手づくりのマフラーとブランケットが掛けられました。忠類工房の五十嵐豊子さん、千葉松子さん、西川利枝さんと記念館職員が脚立などを使って作業。カラフルなブランケットで暖かく着飾った親子像が訪れる人の目を楽しませています。



あなたの地域の身近な相談相手

民生委員児童委員を紹介します

民生委員児童委員の活動を知っていますか？
民生委員児童委員とは、地域の福祉向上のためのボランティアで、地域の身近な相談相手として活動しています。
例えば、「高齢の一人暮らしで心細い」、「福祉のサービスを利用したい・知りたい」などの相談を受け、皆さんの気持ちに寄り

り添いながら、悩みや心配ごとの解決に向けたお手伝いや、必要な制度やサービスにつなげる役割を担っています。
中でも主任児童委員は、児童福祉を専門に担当する民生委員です。子どもたちを見守り、子育ての不安や妊娠中の心配などについての相談・支援を行っています。

氏名	担当公区	連絡先
宮本 真由美	本町 1・2・3、幸町	☎54-2603
吉田 喜恵子	錦町 1・2	☎54-3383
新 坂口 保枝	寿町 1・2・3	☎54-4733
谷友 美和子	南町 2	☎54-3183
宇佐美美知子	南町 1、緑町 1	☎54-3582
松本 紀子	宝町、新町	☎54-6280
新 菅 好弘	緑町 3	☎54-3838
柿崎 登美子	緑町 4	☎54-2194
大石 洋子	旭町 2	☎54-3166
山本 榮子	旭町 1・4	☎54-6026
北原 英康	明野南・北、新川	☎54-3883
新 千葉 十三夫	軍岡、大豊、南勢	☎54-2554
新 西田 金雄	相川・東・南・西・北	☎54-4015
森 一	猿別、西猿別、豊岡2、新和	☎54-3995
山田 雅子	中央町 1、豊町	☎56-2032
郷 弘枝	中央町 2	☎56-2360
高橋 妙子	中央町 3	☎56-3264
磯部 敏雄	千住 1・2・東、札内区	☎56-2951
伊藤 小百合	青葉町 1	☎56-1046
中寺 雅子	青葉町 2	☎56-8805
平野 やよい	春日町	☎56-5434
山角 博史	あかしや町・中央	☎56-3664
村上 典子	あかしや南 2	☎56-4718
草田 修治	あかしや南 1	☎56-4650
水野 久予	泉町	☎56-3725
矢野 優子	泉東	☎56-6365
新 山口 茂子	若草町 1	☎56-2057
新 松井 輝代	若草町 2	☎56-2762
工藤 栄子	若草町 3	☎56-5347
横山 宏	桂町 1	☎56-4822
上田 昭夫	桂町 2	☎56-5199

氏名	担当公区	連絡先
寺井 津與治	桂町 3	☎56-4882
氏間 道子	共栄町 1・2・3	☎25-0525
新 廣川 諭	北栄町 1	☎24-1103
新 青山 繁則	北栄町 2	☎20-7770
若山 美子	桜町北・中央	☎24-8724
及川 清貴	桜町南	☎21-5636
小岩 勉	西町 1・2	☎22-5229
早坂 ケイコ	新北町東	☎56-3169
新 高道 昭夫	新北町西	☎56-6287
橋本 信幸	北町 1・2	☎56-7402
新 伊藤 孝志	北町 3	☎56-5716
安藤 幸夫	文京町	☎56-4633
石森 和夫	暁町東	☎56-6769
早川 喜久子	暁町西	☎55-4327
酒井 明美	暁町北	☎56-7347
新 小倉 佳永子	依田、西和、みずほ町	☎56-6430
松田 文子	中稲志別、新生、稲土別、豊岡1	☎56-5342
横山 渡	途別	☎56-4924
尾藤 敏之	上稲志別、昭和、日新 1・2	☎56-4956
新 井村 利克	古舞	☎57-2745
六郎田 明正	美川、明倫	☎57-2257
片山 民男	中里、駒畠	☎57-2228
田子 康子	(忠類) 白銀町、幸町	☎8-2336
新 宮町 悟	(忠類) 栄町	☎8-2713
菅野 由紀子	(忠類) 錦町、本町	☎8-2063
井田 寿美恵	(忠類) 幌内、新生、豊成、晩成、東宝、元忠類	☎8-2933
下川 暢宏	(忠類) 西当、上当、上忠類	☎8-2748
笠松 信一	[主任児童委員]	☎54-6668
大和田 貢	[主任児童委員]	☎8-2754
齊藤 彰彦	[主任児童委員]	☎56-1466
前川 みや子	[主任児童委員]	☎56-4896

任期:平成28年12月 1 日～平成31年11月30日 新マークは新任委員
※緑町 2、東春日町、五位、糠内1、糠内市街、西糠内、中糠内の公区にお住まいの方は福祉課にご相談ください。
問 福祉課社会福祉係(☎54-6612)

台風10号等大雨災害義援金のご報告

台風10号等で被災された方々を支援するための義援金をいち早くお渡しするため、災害義援金配分委員会を開催し、義援金の配分(1次配分)について次のとおり決定しました。皆さまのご支援に心より感謝申し上げます。
義援金は3月31日㊤まで受け付けしており、4月に2次配分を行う予定です。引き続き皆さまの温かいご支援をお待ちしております。

◆義援金の総額(平成28年9月23日～11月30日受付分)		
区 分	件 数	金 額
個人から	113件	124万57円
法人から	42件	1,541万9,397円
合計	155件	1,665万9,454円
問 福祉課社会福祉係(☎54-6612)		

◆義援金配分の対象となる方
生活の基盤となる住宅に被害を受け、被災した時点で幕別町に住民票がある世帯主の方(被害を受けた住宅に2世帯以上居住していた場合は、いずれかの世帯の世帯主が対象)

◆1次配分の内訳	
配分対象となる31世帯に、次のとおり12月末までに指定口座へ振り込みました。	
住宅被害の程度	1世帯の配分
全壊	75万円
大規模半壊・半壊	45万円
【全壊】 住宅全部が倒壊、流失、埋没、または損壊が激しく、補修しても元通りに使用することが困難な住宅	
【大規模半壊・半壊】 損壊は激しいが、補修により元通りに使用できる住宅	

農業委員の選出方法が変わります

平成27年8月に農業委員会等に関する法律が一部改正(平成28年4月 1 日施行)されたことにより、7月20日から任期が始まる農業委員の選出方法が変わります。
①選出方法…「選挙制と市町村長の選任制(議会・推薦団体)」から「議会の同意を要件とする市町村長による任命制」になります。
②農業委員の要件…これまでの農業委員は農業者の中から選出していましたが、農業委員会で行う「農地等の権利移動の許可」や「農地転用許可に関する意見具申等」などの業務では公平・公正な判断が強く求められることから、農業分野以外の方の意見を反映できるよう、農業委員は、農業者に限定しないこととなりました。
③定数…町内の農業情勢の変化や十勝管内の市町村の農業委員定数との比較により、定数が24人になります。

◆農業委員選出までの日程
新しい制度に基づく農業委員を選出するため、3月から委員の推薦・公募を行います。
詳細は広報紙、町ホームページなどでお知らせします。

平成29年 3 月	委員の推薦・公募受付開始(1ヶ月間程度)候補者の公表(ホームページで中間発表)
4 月	候補者の公表(終了後ホームページで発表)評価委員会の開催(定数を超えた申し込みがあった場合)
6 月	議会へ委員同意の提案
7月20日	町長による委員の任命

問 農業委員会(☎54-6625)、農林課農政係(☎54-6605)

◆変更点		
	旧制度	新制度
選出方法	選挙制 市町村長の選任制 (議会、農協、共済推薦) ①選挙により選出された委員 ②議会、農協、共済からの推薦委員	議会の同意を要件とする 市町村長による任命制 ①個人からの推薦委員 ②法人または団体等からの推薦委員 ③一般募集(立候補)委員
農業委員の要件	町内に住所がある方で、30a以上の農地で耕作を営む方 など	農業に関する識見があり、幕別町の農地などの利用の最適化の推進などを適切に行うことができる方 ・農業委員の過半数は認定農業者であること ・農業に利害関係のない方を1人以上入れること ・年齢、性別などに目立った偏りがないようにする
定数	26人	24人
任期	3年 (平成26年7月20日～平成29年7月19日)	3年 (平成29年7月20日～平成32年7月19日)

受付期間は2月1日(水)から3月15日(水)まで

確定申告・住民税(町道民税)申告はお早めに

問・提 税務課住民税係 ☎ 54・6604

期間内の申告を
忘れずに

平成28年分所得税の確定申告、平成29年度分町道民税(住民税)申告の受付が始まります。これらの申告は、国民健康保険税や後期高齢者医療制度の保険料などを計算するための基礎資料にもなります。申告しなかった場合、国民健康保険の軽減措置の適用が受けられないなどの場合がありますので、申告が必要な方は期間内に忘れずに申告しましょう。

申告に必要なもの

- 【収入を証明するもの】
- ・源泉徴収票(公的年金、給与)
 - ・収支内訳書(農業、営業、不動産所得などの事業所得、不動産所得がある人)※事前に作成して持参してください。
- ▼社会保険料控除
- ・平成28年中に支払った国民健康保険税などの領収書や納付証明書
 - ・国民年金保険料控除証明書
 - ▼生命保険料控除
 - ・生命保険料控除証明書
 - ▼地震保険料控除
 - ・地震保険料控除証明書
 - ▼障害者控除
 - ・身体障害者手帳、療育手帳、精神障害者保健福祉手帳など
 - ・障害者控除対象者認定書(65歳以上で①要介護1と要介護2の方、②要支援1と要支援2の方のうち、認知症がある方は障害者控除、要介護3から要介護5までの方は特別障害者控除に該当する場合があり、対象者は毎年認定を受ける必要があります。詳細は福祉課障がい福祉係 ☎ 54・6612)にお問い合わせください。
 - ▼医療費控除
 - ・平成28年中に支払った医療費などの領収書、明細書や集計票(必ず申告前に合計金額を計算し、高額療養費や生命保険の給付金の支給などがある場合は差し引いてください)
 - ▼住宅借入金等特別控除
 - ・金融機関が発行する借入金の年末残高証明書
 - ・家屋の登記事項証明書(敷地購入のローンがある場合は土地の登記事項証明書)
 - ・家屋、土地の請負契約書または売買契約書のコピー(取得年月日・面積・取得価格がわかるもの)
 - ※登記事項証明書は、平成29年1月1日以降のもの。
 - ※増改築やバリアフリー改修工事の場合は税務署で申告してください。
 - ▼寄附金控除
 - ・寄附先発行の領収書

- 【その他必要なもの】
- ・本人名義の振込先の口座のわかるもの(預金通帳など)
 - ※所得税が還付になる場合印鑑(認印で可)
 - ・マイナンバー(個人番号)
 - ※今回の申告から、個人番号と身分を確認できる書類の提示が必要になります。

マイナンバーの確認方法

マイナンバーカード



または

通知カード
(マイナンバー記載の住民票も可)



※運転免許証、パスポート、健康保険証など、身分のわかるものと一緒に持参してください。

確定申告・住民税(町道民税)申告の日程表

各会場の初日は混雑が予想されます。長時間お待ちいただく場合もありますので時間に余裕を持って来場してください。3月15日(水)以降の申告は、確定申告は帯広税務署、住民税申告は税務課で受け付けます。

地区	受付期間(土、日曜・祝日を除く)	時間	場 所
札内・幕別	2月1日(水)～2月9日(金)	午前9時～午後4時	幕別町役場(1階会議室)
	2月13日(月)～3月3日(金)		札内福祉センター(1階講座室)
	3月7日(火)		糠内コミュニティセンター
	3月8日(水)～3月15日(水)		幕別町役場(1階会議室)
忠類	2月1日(水)～3月15日(水)		忠類コミュニティセンター(児童室)

※医療費控除の明細書や住宅借入金等特別控除の用紙など、確定申告に必要な書類は、税務課、札内支所、忠類総合支所、糠内出張所にあります。

あなたは申告が必要？ 申告フローチャート



※あくまで簡易に判断する場合のフローチャートです。判断が難しい場合はお問い合わせください。

ふるさと納税ワンストップ特例制度と確定申告は併用できません

5団体を超える自治体に寄附を行った場合、または5団体以内の寄附でも確定申告(医療費控除の追加など)を行う場合は、ワンストップ特例が無効となりますので**確定申告時に「寄付金控除」を忘れずに追加**してください。

臨時職員・嘱託職員等の募集

- ◆**応募書類の提出期限** 1月20日^⑤必着
- ◆**応募書類**
履歴書は市販のものを使用してください。臨時職員登録申込書は提出先で配布しているほか、町ホームページからもダウンロードできます(トップページ>お役立ちサービス>申請書ダウンロード)。
- ◆**応募書類の提出方法**
各部署・窓口に持参または郵送で提出してください。
※面接日、時間などの詳細は後日連絡します。

- ◆**応募資格**
必要な資格は雇用期間の初日までに取得見込みであれば応募可能です。
- ◆**アイコンの説明**
^通…通勤手当(片道2km以上)
^社…社会保険 ^雇…雇用保険 ^労…労災保険
^提…提出先 ^問…問い合わせ先

一般事務補助員(農業振興公社)			
募集人数	1人	勤務日	月曜～金曜
応募資格	簡単なパソコン操作(ワード・エクセル)のできる方、普通自動車運転免許		
勤務時間	午前8時45分～午後5時30分		
勤務場所	農業振興公社(農業担い手支援センター内)		
業務内容	一般事務補助		
賃金	日額6,500円	待遇	^通 ・ ^社 ・ ^雇
雇用期間	平成29年4月1日～9月30日(更新あり)		
提出書類	臨時職員登録申込書		
面接日	2月上旬		

^提農業振興公社(〒089-0627 幕別町字新和162番地128)、農林課、忠類総合支所、札内支所、糠内出張所
^問農業振興公社(☎57-2711)

消費生活相談員			
募集人数	3人	勤務日	月曜～金曜 ※シフト制
応募資格	①消費生活相談員、消費生活専門相談員、消費生活アドバイザー、消費生活コンサルタントのいずれかの資格を有する方 ②消費生活相談の実務経験または知識があり、消費生活相談員資格を取得する意欲のある方		
勤務時間	午前9時～午後4時(月2日程度水曜に午前9時～午後7時の勤務があります)		
勤務場所	シフトで3か所を交代で勤務します。 札内:幕別町消費生活センター(週4～5日程度) 幕別:幕別町役場消費生活相談室(月1、2日程度) 忠類:忠類コミュニティセンター(月1日程度)		
業務内容	消費生活に関する相談対応、啓発活動など		
賃金	①時給1,490円 ②時給890円	待遇	^通 ・ ^社 ・ ^雇
雇用期間	平成29年4月1日～平成30年3月31日		
提出書類	①履歴書、取得資格の写し ②履歴書		
面接日	2月1日 ^⑥		

^提住民生活課(〒089-0692 幕別町本町130番地1)、忠類総合支所、札内支所、糠内出張所
^問住民生活課住民活動支援係(☎54-6602)

一般事務補助員			
募集人数	若干名	勤務日	月曜～金曜
応募資格	簡単なパソコン操作(ワード・エクセル)のできる方		
勤務時間	午前8時45分～午後5時30分		
勤務場所	幕別町役場、札内支所、忠類総合支所、糠内・駒畠出張所のいずれか(面接時応相談)		
業務内容	一般事務補助		
賃金	日額6,500円	待遇	^通 ・ ^社 ・ ^雇
雇用期間	平成29年4月1日～9月30日(更新あり)		
提出書類	臨時職員登録申込書		
面接日	幕別地区…2月6日 ^⑦ 、忠類地区…2月7日 ^④		

^提総務課(〒089-0692 幕別町本町130番地1)、札内支所、忠類総合支所、糠内出張所
^問総務課総務係(☎54-6608)

公共施設清掃作業員 ※季節労働者対象			
応募資格	季節労働者で、ハローワークから「雇用保険特例受給資格者証」の交付を受けた方		
勤務時間	1日3～4時間程度		
業務内容	町内近隣センターなどの公共施設の床清掃とワックスがけ ※業務は幕別町社会福祉協議会に委託して行います。		
賃金	時給1,200円		
雇用期間	平成29年1月23日 ^⑧ ～3月17日 ^⑤ (作業は20日間程度)		
提出書類	登録申込書、雇用保険特例受給資格者証または離職票		

※申し込みは1月6日^⑤から2月28日^④まで随時受け付けます。直接窓口提出書類を持参してください。登録申込書は提出先で配布しています。
^提商工観光課(〒089-0692 幕別町本町130番地1)、忠類総合支所、札内支所、糠内出張所
^問商工観光課商工労政係(☎54-6606)

交通安全指導員(非常勤職員)			
募集人数	①幕別地区…1人 ②札内地区…1人		
応募資格	20歳以上の方(平成9年4月1日以前生まれの方)		
勤務日	月曜～金曜(学校行事などにより土・日曜、祝日の勤務あり)		
勤務時間	対象小学校の登下校時間(各1時間)		
勤務場所	①幕別地区…錦町 ②札内地区…札内北町 ※年度により変更になる場合があります。		
業務内容	登下校時の交通安全指導等		
賃金	時給1,400円	提出書類	履歴書
雇用期間	平成29年4月1日～平成31年3月31日 ※2年毎に延長する場合があります		
面接日	2月2日 ^⑥		

^問・^提防災環境課交通防犯係(〒089-0692 幕別町本町130番地1・☎54-6601)

交通安全推進員(嘱託職員)			
募集人数	1人		
応募資格	64歳までの方(昭和28年4月2日以降生まれの方)、普通自動車運転免許(AT限定は除く)		
勤務日	月曜～金曜(行事などにより、土・日曜、祝日、時間外の勤務あり)		
勤務時間	午前7時30分～午後4時15分		
勤務場所	幕別町役場(外勤が多くあります)		
業務内容	指導車による防犯パトロール、各幼稚園、保育所、小学校での交通安全教室など		
賃金	月額178,200円、特別賃金1.6カ月分		
待遇	^通 ・ ^社 ・ ^雇		
雇用期間	平成29年4月1日～平成30年3月31日 ※1年毎に延長する場合があります		
提出書類	履歴書、自動車運転免許証の写し		
面接日	2月2日 ^⑥		

^問・^提防災環境課交通防犯係(〒089-0692 幕別町本町130番地1・☎54-6601)

社会福祉士(嘱託職員)			
募集人数	1人	勤務日	月曜～金曜
応募資格	社会福祉士資格、普通自動車運転免許		
勤務時間	午前8時45分～午後5時30分		
勤務場所	幕別町役場		
業務内容	地域包括支援センター業務(高齢者の権利擁護関係の業務など)		
賃金	月額216,400円	待遇	^通 ・ ^社 ・ ^雇
雇用期間	平成29年2月1日～3月31日(更新あり)		
提出書類	履歴書、社会福祉士資格証の写し		
面接日	1月下旬		

^提保健課(〒089-0692 幕別町本町130番地1)、札内支所、保健福祉課保健係
^問保健課高齢者支援係(☎54-3812)

ふるさと味覚工房指導員			
募集人数	①指導員(常勤)、②補助指導員(非常勤)各1人		
勤務日	①週5日(火曜、祝日休み) ②週1日程度(火曜、祝日休み、年間約80日)		
応募資格	①栄養士または食品衛生管理者の資格を有する方 ②なし		
勤務時間	午前8時45分～午後5時30分		
勤務場所	ふるさと味覚工房(農業担い手支援センター内)		
業務内容	食品加工や調理の指導など		
賃金	①日額7,190円 ②日額6,500円(栄養士または食品衛生管理者の資格を有する方は日額7,190円)		
待遇	① ^通 ・ ^社 ・ ^雇 ② ^通		
雇用期間	平成29年4月1日～9月30日(更新あり)		
提出書類	臨時職員登録申込書	面接日	2月上旬

^提農業振興公社(〒089-0627 幕別町字新和162番地128)、農林課、忠類総合支所、札内支所、糠内出張所
^問農業振興公社(☎57-2711)

牧場作業員			
募集人数	若干名	勤務日	月曜～日曜 ※シフト制
応募資格	普通自動車運転免許(AT限定は除く) ※家畜の扱いに精通している方希望		
勤務時間	午前8時～午後4時45分		
勤務場所	南勢牧場(幕別町字南勢196-12)、共栄牧場(幕別町忠類共栄174)、晩成牧場(幕別町忠類晩成)		
業務内容	家畜飼養作業など		
賃金	日額10,870円	待遇	^通 ・ ^社 ・ ^雇
雇用期間	平成29年4月15日～11月16日(予定)		
提出書類	臨時職員登録申込書	面接日	2月上旬

^提農林課(〒089-0692 幕別町本町130番地1)、忠類総合支所、札内支所、糠内出張所
^問農林課畜産係(☎54-6605)、忠類総合支所(☎8-2111)

試験圃場 ^{ほじょう} 作業員			
募集人数	1人	勤務日	月曜～金曜
応募資格	普通自動車運転免許(AT限定は除く)		
勤務時間	午前8時45分～午後5時30分		
勤務場所	試験圃場(幕別町字新和162番地128)		
業務内容	試験栽培の農作業、収量調査など		
賃金	日額7,500円	待遇	^通 ・ ^社 ・ ^雇
雇用期間	平成29年4月中旬～11月30日(予定)		
提出書類	臨時職員登録申込書	面接日	2月上旬

^提農林課(〒089-0692 幕別町本町130番地1)、忠類総合支所、札内支所、糠内出張所
^問農林課農政係(☎54-6605)

町内在住の季節労働者の方へ雇用相談窓口を開設します

^特日1月19日^⑥、3月9日^⑥ 午前10時30分～午後3時
^所札内福祉センター 第1講座室
運転免許証、雇用保険特例受給資格者証または雇用保険被保険者証

^問十勝北西部通年雇用促進協議会(0120-980-454)
商工観光課商工労政係(☎54-6606)

季節労働者向け通年雇用支援セミナー

^日講演・助成制度の説明、個別相談や人材育成事業申し込みの受付を行います。
^所1月11日^⑧めむろ駅前プラザ(井室町)、1月16日^⑧共栄コメン(音更町)

各午後2時～午後5時

^問十勝北西部通年雇用促進協議会(0120-980-454)
商工観光課商工労政係(☎54-6606)

臨時職員・嘱託職員等の募集

図書館司書			
募集人数	7人	応募資格	図書館司書資格
勤 務 日	月曜～日曜(火曜休み) ※シフト制		
勤務時間	午前9時30分～午後6時15分 ※札内分館は木曜のみ遅番勤務あり(午前11時30分～午後8時15分)		
勤務場所	図書館本館、札内分館		
業務内容	本の貸し出し・返却、配架業務など		
賃 金	月額151,280円	待 遇	通・社・雇
雇用期間	平成29年4月1日～9月30日(更新あり)		
提出書類	臨時職員登録申込書、図書館司書資格証の写し		
面接日時	2月6日㊹または2月8日㊹		

㊹教育委員会(〒089-0604 幕別町錦町98番地)、忠類総合支所、札内支所、糠内出張所

㊹教育委員会(☎☎54-2006)

移動図書館車「スワディ号」運転手			
募集人数	1人	勤 務 日	月・水・木・金曜
応募資格	大型自動車運転免許(マイクロバス以上の大型自動車の運転経験がある方希望)		
勤務時間	午前9時30分～午後5時15分		
勤務場所	図書館本館(移動図書館車「スワディ号」で町内の小学校・保育所・公園などを巡回)		
業務内容	移動図書館車の運転、車両点検整備、事務補助など		
賃 金	月額5,830円	待 遇	通・雇
雇用期間	平成29年4月1日～9月30日(更新あり)		
提出書類	臨時職員登録申込書、大型自動車運転免許証の写し		
面接日時	2月6日㊹または2月8日㊹		

㊹教育委員会(〒089-0604 幕別町錦町98番地)、忠類総合支所、札内支所、糠内出張所

㊹教育委員会(☎☎54-2006)

町民プール監視員			
募集人数	18人	応募資格	水泳ができる方
勤 務 日	月曜～日曜 ※シフト制		
勤務時間	①【幕別】早番:午前9時～午後3時 遅番:午後3時～午後8時 ②【札内東、札内南、札内北、糠内】 午前9時～午後5時までの間		
勤務場所	各町民プール		
業務内容	プール監視業務、施設維持管理業務		
賃 金	時給800円	待 遇	通
雇用期間	①平成29年5月上旬～9月下旬 ②平成29年5月中旬～9月上旬		
提出書類	臨時職員登録申込書		
面接日時	2月6日㊹または2月8日㊹		

㊹教育委員会(〒089-0604 幕別町錦町98番地)、忠類総合支所、札内支所、糠内出張所

㊹教育委員会(☎☎54-2006)

臨時教諭・代替教諭 (わかば幼稚園)			
募集人数	①臨時教諭、②代替教諭…若干名		
応募資格	教員免許(幼稚園)		
勤 務 日	①月曜～金曜 ②月曜～金曜のうち園長が設定		
勤務時間	①午前8時30分～午後2時30分 ②午前8時30分～午後5時15分のうち園長が設定 (①②春・夏・冬休み中は休み)		
勤務場所	わかば幼稚園	業務内容	保育業務全般
賃 金	①時給1,030円 ②時給940円		
待 遇	①通・社・雇 ②通・雇		
雇用期間	平成29年4月1日～9月30日(更新あり)		
提出書類	臨時職員登録申込書、教員免許状の写し		
面接日時	2月6日㊹または2月8日㊹		

㊹教育委員会(〒089-0604 幕別町錦町98番地)、忠類総合支所、札内支所、糠内出張所

㊹教育委員会(☎☎54-2006)

子どもサポーター			
募集人数	1人	応募資格	教員免許
勤 務 日	月曜～金曜	勤務時間	午前10時～午後4時
勤務場所	子ども交流施設「まっく・ざ・まっく」		
業務内容	通所児童生徒の学習支援など		
賃 金	時給1,120円	待 遇	通・社・雇
雇用期間	平成29年4月1日～9月30日(更新あり)		
提出書類	臨時職員登録申込書、教員免許状の写し		
面接日時	2月6日㊹または2月8日㊹		

㊹教育委員会(〒089-0604 幕別町錦町98番地)、忠類総合支所、札内支所、糠内出張所

㊹教育委員会(☎☎54-2006)

学校給食センター調理員 (①幕別学校給食センター ②忠類学校給食センター)			
募集人数	①13人 ②5人	勤 務 日	月曜～金曜
応募資格	調理師免許(調理業務経験者も可)		
勤務時間	①午前8時15分～午後3時45分 (早出出勤の場合あり) ②午前8時15分～午後4時30分		
勤務場所	①幕別学校給食センター ②忠類学校給食センター		
業務内容	学校給食の調理、調理室の清掃など		
賃 金	時給1,000円	待 遇	通・社・雇
雇用期間	平成29年4月1日～9月30日(更新あり)		
提出書類	臨時職員登録申込書		
面接日時	①2月6日㊹または2月8日㊹ ②2月7日㊹		

㊹教育委員会(〒089-0604 幕別町錦町98番地)、忠類総合支所、札内支所、糠内出張所

㊹教育委員会(☎☎54-2006)

臨時職員・嘱託職員等の募集

一般事務補助員										
勤務場所	教育委員会		幕別学校給食センター		町内各小・中学校	わかば幼稚園	図書館忠類分館	ナウマン象記念館	ふるさと館	クマゲラハウス
募集人数	1人		1人		未定	1人	1人	3人	1人	2人
応募資格	なし									
勤 務 日	月曜～金曜			月曜～金曜(行事などにより土・日曜勤務あり)		月曜～日曜(火曜休み)※シフト制	水曜～月曜	水曜～日曜のうち3日程度	月曜～日曜(隔日勤務)	
勤務時間	午前8時45分～午後5時30分	午前8時～午後4時45分	午前8時～午後4時45分の間で各学校が設定(春・夏・冬休み中は休み)		午前8時30分～午後5時15分(春・夏・冬休み中は休み)	午前9時30分～午後6時15分	午前8時45分～午後5時30分		午前8時30分～午後5時15分	
業務内容	一般事務補助			学校事務全般		本の貸し出し・返却、配架業務など	受付業務、館内の案内など	ジュニアスクールの運営などの事務補助	団体予約受付、用具の貸し出し、施設の清掃など	
賃 金	日額6,500円			日額6,740円		日額6,630円	日額6,500円		日額6,500円	
待 遇	通・社・雇									
雇用期間	平成29年4月1日～9月30日(更新あり)									平成29年4月下旬～11月上旬
提出書類	臨時職員登録申込書									
面接日時	2月6日㊹または2月8日㊹					2月7日㊹		2月6日㊹または2月8日㊹		

㊹教育委員会(〒089-0604 幕別町錦町98番地)、忠類総合支所、札内支所、糠内出張所 ㊹教育委員会(☎☎54-2006)

特別支援教育支援員	
募集人数	未定
応募資格	教員免許(教員免許がない場合は生活介助)
勤 務 日	月曜～金曜(行事などにより土日勤務あり)
勤務時間	午前9時～午後3時の間で各学校が設定(春・夏・冬休み中は休み)
勤務場所	町内各小・中学校
業務内容	児童・生徒の学習支援、学習活動・学校行事での介助など
賃 金	時給1,120円(資格なし時給890円)
待 遇	通・社・雇
雇用期間	平成29年4月1日～9月30日(更新あり)
提出書類	臨時職員登録申込書、教員免許状の写し
面接日時	2月6日㊹または2月8日㊹

㊹教育委員会(〒089-0604 幕別町錦町98番地)、忠類総合支所、札内支所、糠内出張所

㊹教育委員会(☎☎54-2006)

トレーニング補助員			
募集人数	若干名	勤 務 日	月曜～金曜
応募資格	①教員免許(保健体育) ②公益財団法人日本体育協会公認スポーツ指導者(スポーツ指導員、スポーツプログラマー、フィットネストレーナー、アスレティックトレーナーのいずれか) ③公益財団法人健康体力づくり事業財団健康運動実践指導者 ④理学療法士 ⑤柔道整復師 ⑥エアロビクス指導員 ⑦フィットネスイストラクター のいずれかの資格を有する方		
勤務時間	午前8時45分～午後9時15分のうち7時間45分		
勤務場所	農業者トレーニングセンター、札内スポーツセンター		
業務内容	健康講座、トレーニング機器使用、レクリエーション事業の指導		
賃 金	日額7,190円～7,490円	待 遇	通・社・雇
雇用期間	平成29年4月1日～9月30日(更新あり)		
提出書類	臨時職員登録申込書、取得資格証の写し		
面接日時	2月6日㊹または2月8日㊹		

㊹教育委員会(〒089-0604 幕別町錦町98番地)、忠類総合支所、札内支所、糠内出張所

㊹教育委員会(☎☎54-2006)

臨時職員・嘱託職員等の募集

臨時保健師		
募集人数	1人	勤 務 日 応相談
応募資格	保健師資格、普通自動車免許取得者	
勤務時間	午前8時45分～午後5時30分	
勤務場所	幕別町役場	
業務内容	保健師業務全般	
賃 金	月額8,970円	
待 遇	通・社・雇	
雇用期間	平成29年4月1日～9月30日(更新あり)	
提出書類	履歴書、保健師免許・普通自動車免許の写し	
面 接 日	2月中旬	

提保健課(〒089-0692 幕別町本町130番地1)、札内支所、保健福祉課保健係
問保健課健康推進係(☎☎54-3811)

診療車運転手		
募集人数	1人	勤 務 日 月曜～金曜のうち3日
応募資格	普通自動車免許取得者	
勤務時間	午後0時30分～午後5時30分	
勤務場所	幕別町役場	
業務内容	診療車の運転、車両点検整備、事務補助など	
賃 金	月額5,340円	
待 遇	通	
雇用期間	平成29年4月1日～9月30日(更新あり)	
提出書類	履歴書、普通自動車免許の写し	
面 接 日	2月中旬	

提保健課(〒089-0692 幕別町本町130番地1)、札内支所、保健福祉課保健係
問保健課健康推進係(☎☎54-3811)

放課後児童支援員、代替支援員(学童保育所)	
募集人数	①放課後児童支援員、②代替支援員…若干名
勤 務 日	月曜～土曜(行事などにより日曜の勤務あり)
勤務時間	【半日】午後0時30分～午後6時の間で4時間30分 【全日】午前8時30分～午後6時の間で7時間30分
応募資格	①教員免許、保育士、社会福祉士などのいずれかの資格を有する方 ②なし
勤務場所	町内各学童保育所
業務内容	放課後や学校休業日の児童の見守り、日誌・お便りの作成など
賃 金	①【主任】全日8,680円、半日5,210円 【補助】全日8,340円、半日5,000円 ②全日8,340円、半日5,000円
待 遇	①通・社・雇・労 ②通・労
雇用期間	平成29年4月1日～9月30日(更新あり)
提出書類	①臨時職員登録申込書、取得資格の写し ②臨時職員登録申込書
面 接 日	2月8日☎

提こども課(〒089-0692 幕別町本町130番地1)、札内支所、保健福祉課福祉係
問こども課保育係(☎☎54-6621)

掃除員			
募集人数	1人	応募資格	なし
勤 務 日	詳細はお問い合わせください		
勤務時間			
勤務場所	忠類保育所	業務内容	掃除、間食の準備など
賃 金	時給839円	待 遇	通・労
雇用期間	平成29年4月1日～9月30日(更新あり)		
提出書類	臨時職員登録申込書	面接日	2月上旬

問・提保健福祉課福祉係(〒089-1701 幕別町忠類白銀町384番地10 ふれあいセンター福寿内・☎☎8-2910)

臨時職員・嘱託職員等の募集

臨時保育士・代替保育士				
勤務場所	①認可保育所	②へき地保育所	③忠類保育所	④子育て支援センター
募集人数	①臨時保育士 ②代替保育士…若干名(各保育所)			臨時保育士…2人
応募資格	①保育士資格 ②無資格も可			保育士資格または教員免許(幼稚園または小学校教諭)を有し、発達に支援が必要な子どもの療育経験がある方
勤 務 日	月曜～土曜 ※シフト制			月曜～金曜
勤務時間	午前7時30分～午後6時35分の間で7時間45分		午前8時45分～午後5時30分	
業務内容	保育士業務全般			発達に支援が必要な未就学児に、集団への適応力、社会性の発達を促す支援など
賃 金	①月額164,420円 ②月額7,160円	①月額8,530円 ②月額7,160円	①月額164,420円 ②月額7,160円	月額164,420円
待 遇	①通・社・雇・労 ②通・労			通・社・雇・労
雇用期間	平成29年4月1日～9月30日(更新あり)			
提出書類	臨時職員登録申込書、保育士免許の写し			履歴書、保育士免許の写し
面接日時	2月8日☎		2月上旬	

問・提①②④こども課(〒089-0692 幕別町本町130番地1 ☎☎54-6621)、**③**保健福祉課福祉係(ふれあいセンター福寿内・〒089-1701 幕別町忠類白銀町384番地10 ☎☎8-2910)、**⑤**発達支援センター(保健福祉センター内・〒089-0611 幕別町新町122番地1 ☎☎54-6533) ※札内支所にも提出できます。 ※賃金は平成28年度のコネクトです。平成29年度は変動する(賃金が上がる)場合があります。

調理人(兼管理人)・代替調理人(兼管理人)			
募集人数	①調理人(兼管理人)、②代替調理人(兼管理人)…若干名	勤 務 日	月曜～土曜 ※シフト制
勤務時間	【月曜～金曜】午前8時～午後4時50分の間で6時間50分 【土曜】午前8時30分～午後1時35分の間で4時間35分	応募資格	①調理師免許 ②なし
勤務場所	幕別中央、札内さかえ、札内北、子育て支援センターのいずれか	業務内容	給食の調理ほか
賃 金	①月額149,310円 ②月額6,690円	待 遇	①通・社・雇・労 ②通・労
雇用期間	平成29年4月1日～9月30日(更新あり)		
提出書類	①臨時職員登録申込書、調理師免許の写し ②臨時職員登録申込書		

提こども課(〒089-0692 幕別町本町130番地1)、札内支所、保健福祉課福祉係 **問**こども課保育係(☎☎54-6621)

家庭電気・家庭金物・住宅設備住まいのコンサルタント
ガレージ・物置・カーポートの展示場ガレージプラザ

🏠

ホームプラザ

NCカード・日専連カード・各種ローン・
クレジットご利用ください

幕別町札内共栄町176(国道38号線沿)

☎(0155)27-2480

至帯広

至幕別

国道38号線

札内川

ホームプラザ

ホームマーク様

温泉入浴付
宴会プラン
3,500円税込

お料理は円卓料理(6～7品)または特別和食会席膳どちらかを
お選びいただけます
(ワンドリンク付)。

2時間飲み放題(カラオケ付)+1,500円

特別
宿泊
プラン

朝食プラン …… お1人様 7,300円▶4,500円
素泊まりプラン お1人様 6,200円▶3,500円
※2名1室のご利用の場合。※土・日曜、祝日の前日は+2000円。

日帰り入浴温泉 町民割引(料金
大 人…400円(通常500円)
小学生…200円(通常250円)
11:00～23:00(22:30受付終了) ※無休

ふるさとぜん
11月～1月
※12/30～1/3を除く
幕別町民限定
特別プラン
11,150円

郷里膳
8,000円税込
(1泊2食付
2名1室
お1人様
※土・日曜、祝日の前日は+2000円)

●ホラ貝とシメジタケのみぞれ和え
●旬の御造り3点盛合せ
●茄子とのチーズ焼き ●海鮮茶碗蒸し
●忠類産どろ豚のほう葉蒸し
●のり巻きとサーモン寿司 ●土瓶蒸し
●デザート ほか ※季節により変わります
▶ご夕食時ドリンク1杯サービス
2時間飲み放題+1,500円

ナウマン温泉ホテル
arco236
アルコ

ナウマン温泉ホテルアルコ236
幕別町忠類白銀町384番地1
国道236号線沿(忠類IC出口から3分)

ご予約・お問い合わせ
☎01558-8-3111

21 広報まぐべつ No.780 臨時職員・嘱託職員等の応募書類の提出期限は 1月20日(金)です。 通通勤手当(片道2km以上)

社 社会保険 雇 雇用保険 労 労災保険 提 提出先 問 問い合わせ先 ※【市外局番】☎☎0155 ☎☎01558 2017.1月号 20

募集

善い行いをしている子ども達を推薦してください

児童生徒健全育成推進委員会では、町民の模範となるような善い行いをした子ども達を表彰しています。みなさんの身近でボランティア活動やごみ拾いなどを行った(行っている)個人や団体の推薦を募集します。

▶対象となる方

町内在住または町内の学校に通学する18歳未満で、

- ①環境美化活動
- ②困っている人への親切や援助
- ③社会奉仕活動
- ④その他の善行

のいずれかを行った(行っている)方。

▶対象期間

平成28年2月1日～平成29年1月31日

▶推薦方法

平成29年2月1日④までに推薦書を下記に提出してください。

※推薦書は提出先にあります。

▶表彰式 3月20日⑨⑩

問・編教育委員会生涯学習課(☎54-2006)



3月20日に、百年記念ホールで「善行賞」として表彰されます。

幕別町耐震改修促進計画(案)について意見を募集します

町内の住宅・建築物の計画的な耐震化を図るため、平成21年に「幕別町耐震改修促進計画」を策定し、地震防災マップの作成、木造戸建て住宅無料耐震診断などの取り組みを行ってきました。この計画を見直し、平成28年から平成32年にかけて取り組む新たな「幕別町耐震改修促進計画(案)」に対する意見を募集します。

▶意見の募集期間 1月6日⑤～2月6日⑩

▶資料の閲覧場所、意見の提出窓口

都市計画課、役場1階ロビー、忠類総合支所1階ロビー、札内支所、糠内出張所

▶意見を提出できる方

町内に在住している方、町内に勤務している方、事業所等を町内に有する方、パブリックコメント手続きに関する事案に利害関係を有する方

▶意見の提出方法

資料の閲覧場所に備え付けの「意見の提出書」、または意見を記入した用紙(提出様式は問いません)に、件名、住所、氏名を記載し、持参、郵送、FAX、電子メールのいずれかの方法で提出してください。

問都市計画課建築係(〒089-0692 幕別町本町130番地1・☎54-6623 FAX☎54-3611)

✉kenchikukakari@town.makubetsu.lg.jp

農地中間管理事業借受希望者の追加募集

農地中間管理機構では、8月の台風の影響に対応し、2月10日⑤まで借受希望申込を臨時募集します。平成28年5月、9月に未提出で、借受を希望される方はお問い合わせください。

問・中農業振興公社(☎57-2711)

北海道消費生活モニター募集

道民の消費生活に関連性の高い商品の価格動向等を調査するため、北海道の消費生活モニターを募集します。

▶募集人数 3人

▶主な業務

①生活必需品の価格などの状況調査(月1回)。

②商品・サービスの表示などについての調査(年4回程度)

③アンケートの回答(年1回程度)

※その他必要に応じ意見などを提出

▶応募資格

①町内在住の20歳以上の方で、日常的に食品や日用雑貨、サービス(クリーニング、理美容など)の購入をしている方

②1年間を通じて活動できる方

③原則、北海道が主催する消費生活モニター研修会と消費生活地域協議会に出席できる方

▶任期 平成29年4月1日～平成30年3月31日

▶謝礼 月額1,800円(年額21,600円)

期1月20日⑤まで

問・中住民生活課住民活動支援係

(☎54-6602)

緑町団地(単身者住宅)入居者募集

▶随時募集する住宅

募集期間: 1月10日④～1月16日⑥

入居申し込みがあった時点で募集終了となります。

幕別	緑町団地(1-303) 家賃30,200円 (①3階建て3階②1DK③H6④有⑤オール電化※)
幕別	緑町団地(1-304) 家賃30,200円 (①3階建て3階②1DK③H6④有⑤オール電化※)
幕別	緑町団地(3-208) 家賃33,300円 (①3階建て2階②1DK③H9④有⑤オール電化※)

※蓄熱式電気暖房、電気温水器、電気調理器

▶抽選会

日1月27日⑤ 午前10時

所幕別町役場2-A会議室

※当日欠席の場合は職員が代理で抽選を行い、文書で結果をお知らせします。

▶入居説明会

日2月6日⑥ 午前10時

所幕別町役場2-A会議室

※2月7日④から2月13日⑥までに入居してください。

他入居資格、提出書類などの詳細はお問い合わせください。

提都市計画課、忠類総合支所、札内支所

問都市計画課住宅係(☎54-6623)

公営住宅の入居者募集

▶一般募集の住宅 募集期間: 1月10日④～16日⑨

応募がない場合、随時入居者を募集します。

①幕別	旭町西(2-203) 家賃20,100円～39,400円	①2階建て2階 ②2LDK ③H14 ④有 ⑤リース
②幕別	旭町東(2-206) 家賃24,100円～47,100円	①2階建て2階 ②3LDK ③H18 ④有 ⑤リース
③幕別	新緑町東(2-31) 家賃12,200円～23,000円	①平屋建て ②3LDK ③S57 ④・⑤入居者負担
④札内	桂町(2-103) 家賃15,600円～30,600円	①2階建て1階②3LDK③S56 ④・⑤入居者負担
⑤札内	泉町(2-204) 家賃22,800円～44,800円	①3階建て2階 ②3LDK ③H7 ④有 ⑤リース

※④の住宅は告知事項があります。詳細はお問い合わせください。

※⑤の住宅は応募がなかった場合、随時募集の住戸となります。

▶随時募集の住宅 入居申し込みがあった時点で募集終了となります。

幕別	新緑町南(1-4) 家賃15,000円～29,600円	①2階建て2階 ②3LDK ③S59 ④・⑤入居者負担
幕別	新緑町南(1-5) 家賃15,000円～29,600円	①2階建て2階 ②3LDK ③S59 ④・⑤入居者負担
幕別	寿町(1-204) 家賃16,100円～31,600円	①2階建て2階 ②3LDK ③S61 ④・⑤入居者負担
幕別	寿町(2-102) 家賃16,100円～31,600円	①2階建て1階 ②3LDK ③S61 ④・⑤入居者負担
幕別	寿町(3-101) 家賃16,300円～32,100円	①2階建て1階 ②3LDK ③S62 ④・⑤入居者負担
札内	桂町2(2-4) 家賃16,900円～33,200円	①2階建て2階 ②3LDK ③S57 ④・⑤入居者負担

①階数 ②間取り ③建設年
④浴槽 ⑤給湯設備

▶入居資格 (①～④を全て満たす方)

①住宅にお困りの方 ②同居する親族がいる方(単身の場合は昭和31年4月1日以前生まれの方) ③公営住宅法に定める収入基準以内の方 ④申込者と同居予定者が暴力団員でない方

▶抽選会 日1月27日⑤ 午後2時(午後1時30分受付) 所幕別町役場2-A会議室

※当日欠席の場合は職員が代理で抽選を行い、文書で結果をお知らせします。

▶入居説明会 日2月6日⑥ 午後2時 所幕別町役場2-A会議室

※2月7日④～2月13日⑥までに入居してください。

他提出書類、入居資格、申し込み方法などの詳細はお問い合わせください。

中都市計画課、忠類総合支所、札内支所

問都市計画課住宅係(☎54-6623)

悩む前にまず電話！

不用品処分・片付け・引越し
草刈り・草取り・ハチの巣駆除
庭木伐採・剪定・除雪・排雪・雪降し
お困り事、なんでもご相談下さい！
かたやま便利サービス
電話0155(56)8001 札内青葉町
携帯090-8279-8287 19-6



一般電気工事設計・請負
北海道電力株式会社指定



有限会社 U 電 舎
〈ユー〉

代表取締役 大上 雄 司

中川郡幕別町札内あかしや町61の27
TEL・FAX (0155) 56-6404 番
携 帯 090-8901-1477 番

お知らせ

年末年始の水道凍結などの修理業者当番表

12月30日☎～1月5日☎の間に「水道管が凍った」、「トイレの水が流れない」などの水道トラブルが起きた場合は、当番日の業者にご相談ください。

地区	当番日	会社名	電話番号
札内 幕別	12月30日☎	大東工業(株)	☎☎56-2469
	12月31日⚡	一成技建(有)	☎☎56-7881
	1月1日㊦	(有)菅設備	☎☎56-3026
	1月2日☎	(有)錦産業	☎☎56-4410
	1月3日⚡	(有)幕別設備工業	☎☎54-2909
	1月4日☎	(有)原工業	☎☎54-2235
忠類	12月30日☎～1月5日☎	(有)森本商会	☎☎8-2039

平成29・30年度 幕別町競争入札参加資格審査申請受付

平成29・30年度で幕別町が発注する建設工事、設計、物品、業務委託などの競争入札参加資格審査の申請を受け付けします。

- ▶受付期間 2月1日☎～2月28日⚡
 - ▶資格要件等の閲覧場所 役場2階総務課
 - ▶申請書等提出書類【建設工事、設計等】道内市町村の統一様式、幕別町独自様式、添付書類等【物品、業務委託】幕別町独自様式、添付書類等
- ※前回受付時の内容から変更があります。詳細は閲覧場所または町ホームページ（トップページ>新着情報）でご確認ください。

- ▶資格の有効期間 平成29年4月1日～平成31年3月31日
- ☎・☎総務課契約管財係(☎☎54-6608)

中小企業退職金共済制度 加入促進補助金 農用地区域の変更申出受付 休止期間を延長します

「幕別町農業振興地域整備計画」の全体見直し業務は平成28年中に完了する予定でしたが、昨年の台風による災害対応により、見直し業務に遅れが生じています。それに伴い、農用地区域の変更申出受付休止期間が変更になります。ご迷惑をおかけしますが、ご理解とご協力をお願いします。

▶農用地区域変更申出受付休止期間 平成28年5月11日～12月末予定 →平成29年3月31日☎まで延長

☎農林課農政係(☎☎54-6605)

中小企業退職金共済制度 加入促進補助金

町内の中小企業に勤める方の福祉向上と雇用の安定化、企業の振興に役立てるため、中小企業退職金共済制度、北海道中小企業従業員退職金共済制度に加入した事業主に補助金を交付しています。退職金共済制度に加入していない事業所はぜひ加入をご検討ください。

☎1月31日⚡まで

※補助金額や申請方法などの詳細はお問い合わせください。

☎・☎商工観光課商工労政係(☎☎54-6606)

1月23日☎～1月27日☎ 夜間納税相談窓口

町税・使用料等の納期ごとの支払いが困難な方、分割での支払いを希望される方など、納付について日中の相談ができない方のために夜間納税相談窓口を開設します。

☎1月23日☎～1月27日☎ 午後5時30分～午後8時

☎役場1階税務課、札内支所 ☎印鑑 ☎税務課収納係(☎☎54-6603)

1月の 人権相談・行政相談

▶人権相談【幕別・札内地区】人権擁護委員：佐藤 恵子さん、佐藤 晋さん

☎1月18日☎ 午後1時～午後3時

☎札内福祉センター

【忠類地区】人権擁護委員：赤石 裕元さん、三島 まゆみさん

☎1月18日☎ 午前10時～午前12時

☎ふれあいセンター福寿

☎住民生活課住民活動支援係(☎☎54-6602)

▶行政相談(札内会場) 行政相談委員：松本茂敏さん

☎1月18日☎ 午後1時～午後3時

☎札内福祉センター

☎新町・松本茂敏さん(☎☎54-5267)

救急普及啓発広報車が 寄贈されました



(一財)救急振興財団より、幕別消防署に救急普及啓発広報車が寄贈されました。心肺蘇生法訓練人形、AED、通報体験装置などが搭載されている車両で、今後、救命講習やイベントなどで活用していきます。

※この車両は、(一財)救急振興財団が(一財)日本宝くじ協会の助成を受けて寄贈されたものです。

☎幕別消防署(☎☎54-2434)

臨時福祉給付金(経済対策分)の 給付が始まります

臨時福祉給付金とは、消費税率の引き上げによる影響を軽減するため、所得の低い方に対して臨時的に給付するものです。申請受付は2月下旬を予定しており、詳細が決まり次第、対象となる方に順次申請書を郵送します。

▶給付の対象となる方 平成28年1月1日時点で幕別町に住民登録があり、平成28年度分の住民税が課税されていない方(住民税が課税されている方に扶養や生活保護を受けている方は対象外)

▶給付額 1人15,000円 ※支給は1回のみ

☎福祉課社会福祉係(☎☎54-6612)

年長児の保護者の方へ お子さんの麻しん(はしか)・風しんの 予防接種はお済みですか？

平成29年4月に小学生になるお子さん(幼稚園・保育所の年長児)は免疫の低下を防ぐため、2回目の接種を受けましょう。

▶対象となる方 5・6歳児 (平成22年4月2日～平成23年4月1日生まれ)

▶接種費用 無料 ▶接種(助成)期限 3月31日☎まで

▶接種方法 町内の医療機関に予約のうえ、予診票と母子手帳を提出して接種してください。(町内の医療機関一覧は対象となる方に4月に送付した予診票に同封しています)

☎保健課健康推進係(☎☎54-3811) 保健福祉課保健係(☎☎8-2910)

高齢者の方へ。肺炎を予防しましょう！ 成人用肺炎球菌ワクチンの接種はお済みですか？

肺炎球菌ワクチンの接種をすると、肺炎の予防や、肺炎になっても軽い症状ですむ効果が期待できます。

▶対象となる方 肺炎球菌ワクチン未接種の方で、①平成29年4月1日時点で65、70、75、80、85、90、95、100歳の方②60歳～64歳で心臓、腎臓、呼吸器、ヒト免疫不全により免疫機能に重度の障害がある方(身体障害者手帳1級相当) ※接種前にご連絡ください。

▶自己負担額 3,000円 ▶接種(助成)期限 3月31日☎まで ※3月31日☎以降の接種は全額自己負担となります。

▶接種方法 町内の医療機関に予約のうえ、予診票を提出して接種してください(町内の医療機関一覧は対象となる方に6月に送付した予診票に同封しています)。

▶町外の医療機関で接種を希望する方へ 町外の医療機関で接種した場合は、①成人用肺炎球菌予防接種領収書、②成人用肺炎球菌予防接種済証、③振込先口座がわかるものを保健課に持参し、4月28日☎までに払い戻しの申請を行ってください。指定口座に自己負担額3,000円を差し引いた額を払い戻します。

☎保健課健康推進係(☎☎54-3811) 保健福祉課保健係(☎☎8-2910)

医療・介護・保健

4月から「介護予防・日常生活支援総合事業」が始まります

4月から始まる「介護予防・日常生活支援総合事業」とは、「要支援1・2」の方が利用する介護サービスのうち、介護保険で行っていた「訪問型サービス(ホームヘルプサービス)」と「通所介護型サービス(デイサービス)」を、町の事業として行うこととなります(引き続き、これまでと同様のサービスを受けられます)。また、65歳以上の方も基準を満たした場合、訪問型・通所介護型サービスを受けられるようになります。

総合事業では、一人ひとりの生活の様子や身体の状態などに合わせて多様なサービスを柔軟に組み合わせ、できるだけ介護を必要としない暮らしの継続を支援していきます。

▶介護予防・日常生活支援総合事業説明会	
日 時	会 場
1月23日☎ 午後2時	百年記念ホール
1月24日⚡ 午後2時	保健福祉センター
1月26日☎ 午後2時	ふれあいセンター福寿

☎・☎保健課介護保険係(☎☎54-3812)

国民健康保険と後期高齢者医療制度に加入している方へ 1年間の医療費と介護サービス費が高額になったときは還付が受けられます

1年間(平成27年8月1日～平成28年7月31日)で、同じ世帯の国民健康保険被保険者または後期高齢者医療被保険者全員が支払った医療と介護の自己負担額が下記の表の自己負担限度額を超える場合は、申請により、超えた額が「高額介護合算療養費」として支払われます。対象となる方には2月下旬までに申請の案内を送付します。

※町外から転入した方、75歳になった方、他の医療保険に加入していた方は、案内が送付できない場合があります。

▶「高額介護合算療養費」支給基準額		
国保被保険者 (70歳未満)	所得区分	自己負担限度額
	901万円超	212万円
	600万円超～901万円以下	141万円
	210万円超～600万円以下	67万円
	210万円以下	60万円
	住民税非課税世帯	34万円

※1 総所得金額から基礎控除33万円を引いた額

国保被保険者 (70歳～74歳)	所得区分	自己負担限度額
	現役並み所得者(窓口負担が3割の方)	67万円
	一般	56万円
	※2世帯全員が住民税非課税	31万円
	※2世帯全員が住民税非課税で、世帯全員の所得が0円かつ公的年金受給額80万円以下	19万円

※2 国保被保険者(70～74歳)は、世帯主と国保被保険者が対象

▶申請窓口 住民生活課、札内支所、忠類総合支所

☎住民生活課国保医療係(☎☎54-6602) 保健課介護保険係(☎☎54-3811)

消火栓や防火水槽に雪を寄せないでください

消火栓や防火水槽が雪に埋もれた状態で火災が起きると消火活動に遅れが生じます。降雪時は消防署員が随時除雪を行っていますが、自宅などの除雪をするときは、消火栓や防火水槽付近の雪寄せや盛り上げ、駐車などをしていないようご協力をお願いします。

☎幕別消防署 (☎☎54-2434)

平成29・30年度とかち広域消防事務組合 競争入札参加資格審査申請受付

【受付期間】1月16日☎～1月31日⚡(土日を除く) ※持参申請のみ 【受付場所】帯広市役所10階 第2会議室 ※幕別消防署が行う競争入札に参加する場合は幕別町の競争入札参加資格審査申請をしてくださいます。

☎とかち広域消防局 (☎0155-269121)

講座・催し

スポーツ・健康講座

創業予定の方、創業間もない方へ 創業支援セミナー

事業計画書の作成のポイントや創業融資、助成制度などについて説明します。

日 1月29日⑨ 午後6時～午後9時
1月30日⑨ 午前9時～正午 ※どちらも同じ内容です

所 幕別パークプラザ1階 定 各10人 料 無料 期 1月25日⑩まで

※参加者氏名、住所、連絡先、受講希望日を明記し、電話、FAX、メールでお申し込みください。

問・申 幕別町商工会 (☎☎54-2703・FAX54-2702) ✉makusho@rose.ocn.ne.jp

幕別子育て支援センター お父さん応援講座

もっと子育てに関わりたくても、なかなか時間がとれないお父さんのための講座です。普段お子さんと接する時間が少ないお父さん、ぜひお子さんと一緒にご参加ください。

日 1月29日⑨ 午前10時～午前11時30分

所 幕別子育て支援センター(札内さかえ保育所内)

定 50組 ※先着順

対 就学前のお子さんとお父さん、またはその家族

内 10:00～10:30…お父さんとゲーム(○×クイズなど)
10:30～11:30…お父さん応援講座

講師:嶋野 丈治氏(育児ネットめむろ・パパスイッチ)

※講座中の託児あり。お申し込み時にお知らせください。

期 1月20日⑩まで 持 履物(親子ぶん)、水分補給用の飲み物

問・申 幕別子育て支援センター(札内さかえ保育所内・☎☎26-4467)、幕別子育て支援センターあおば分室・☎☎56-3811)



手軽においしい健康食が学べる 男の料理教室

▶幕別・札内会場 定 16人

日 全3回 午前10時～午後1時
①2月3日⑩、②2月17日⑩、
③3月3日⑩

所 ①、③保健福祉センター 調理室
②百年記念ホール 調理室

▶忠類会場 定 12人

日 全2回 午前10時～午後1時
1月24日⑩、3月23日⑩

所 ふれあいセンター福寿

料 1回300円

対 町内在住の20歳以上の男性

内 1日目のメニュー(各会場共通)
カラフル酢飯、華ごぼう、いもだんご汁

期 幕別・札内会場…1月27日⑩まで
忠類会場 ……1月20日⑩まで

持 エプロン、三角巾、手ふきタオル

問・申 保健課健康推進係(☎☎54-3811)
保健福祉課保健係(☎☎8-2910)

手話を体験してみませんか？



手話サークル「ひまわりの会」で手話体験会を開催します。手話をしたことのない方もぜひお気軽にご参加ください。申し込み不要、参加無料です。

日・所(札内あかしや南近隣センター)

2月2日⑩、2月16日⑩、
3月2日⑩、3月16日⑩

午前10時～午前11時30分

【保健福祉センター】

2月9日⑩、2月23日⑩
3月9日⑩、3月23日⑩

午前10時～午前11時30分

問・申 福祉課障がい福祉係(☎☎54-6612)

からだの不調がとれる ゆるゆる体操

心と体を気持ちよくゆるめ、腰痛・肩こり・冷え症などに効果的な体操です。

日 1月24日⑩

午後1時30分～午後3時

所 ふれあいセンター福寿

定 20人程度

対 町内在住の20歳以上の方

期 1月20日⑩まで

持 飲み物、タオル、バスタオル

他 講師:山口 博子氏

問・申 保健福祉課保健係(☎☎8-2910)

はじめてのズンバ&背骨コンディショニング講座

背骨を整え、美しい姿勢になることにより自然治癒力を強め、体調を整えます。若さを維持する筋力アップトレーニングも実践します。

日 1月28日⑩、3月18日⑩

午後1時～午後3時

所 ふれあいセンター福寿 定 15人

対 20歳～65歳の女性

内 筋肉量測定、ズンバ、ストレッチ、筋力アップトレーニング

期 1月26日⑩まで

持 運動しやすい服装、タオル、飲み物

他 講師:小林 秀子氏

問・申 保健福祉課保健係(☎☎8-2910)

リフレッシュ教室 ボクササイズ&背骨コンディショニング

誰でも簡単にできるボクササイズで汗をかき、背骨の歪みを整えます。

日【全4回】2月6日⑩、2月13日⑩、
2月20日⑩、2月27日⑩

午後7時～午後8時30分

所 札内福祉センター2階 大集会室

定 30人 ※先着順

料 1人300円(保険料など)

※初回参加時納入

期 1月30日⑩まで

持 運動靴、ヨガマット(お持ちの方)

他 講師:西部 好美氏

問・申 教育委員会生涯学習課(☎☎54-2006)

明野ヶ丘スキー場 幕別スキー学校

▶スキー教室

【中学生以上】水・木曜(全6回)

日 1月11日⑩～1月26日⑩(前期)
2月1日⑩～2月16日⑩(後期)

午後7時～午後8時30分

料 10,000円

【小学生以下】水・木曜(全12回)

日 1月11日⑩～2月16日⑩

午後7時～午後8時30分

料 11,000円

▶スノーボード教室

日 1月10日⑩、1月17日⑩、1月24日⑩

料 1日2,000円

期 開講期間中にスキー場事務所でお申し込みください。※教室の詳細はホームページをご覧ください。

他 講師:全日本スキー連盟・北海道スキー連盟公認指導員

問 町スキー協会事務局・北原(☎090-3399-4209)

HP http://www.mytokachi.jp/makubetsu_ski_school/

会長杯争奪 ミニバレー大会

日 1月29日⑨ 午前9時

所 農業者トレーニングセンター

料【町ミニバレー協会員】
1人600円(保険料含む)
【東部ブロック各協会員】
1人800円(保険料含む)

※大会当日納入

対 町ミニバレー協会登録者で構成するチーム(参加申し込み時に登録)、東部ブロックの各協会に登録している選手で構成するチーム

※協会単位でのチーム編成とします。単独でのチーム編成ができない場合はご連絡ください。

内 種目:男子の部、女子の部(年齢制限なし)

期 1月16日⑩まで

問・申 町ミニバレー協会事務局・久保田(☎・FAX0155-30-6737)

第15回 幕別町フットサル大会



日 2月26日⑩ 午前8時～午後5時

所 幕別中学校体育館

定 16チーム ※先着順

料 1チーム3,000円

対 チーム代表者が町内に在住、通勤・通学している方、または町サッカー協会が認めたチーム

期 2月3日⑩まで

他 けが等の保険は各チームで対応してください。

問・申 町サッカー協会事務局・鳴海(☎090-9082-2513)

2月の健康講座 ※参加申し込み不要。お気軽にご参加ください。

講座名	時間	幕別トレセン	札内スポセン
転倒しない体づくり	13:30	6日・13日・27日⑩	7日・21日・28日⑩
コグニサイズ	13:30	20日⑩	14日⑩
Enjoy ! イキイキサーキット	19:30	14日・28日⑩ 2日・16日・23日⑩	6日・20日⑩ 3日・10日・17日・24日⑩
はじめてエアロビクス	14:00	10日⑩	22日⑩
	19:30	7日・21日⑩	27日⑩
ZUMBA(ズンバ)	14:00	24日⑩	8日⑩
	19:30	9日⑩	13日⑩
みんなでスッキリ サーキット	14:00	3日・17日⑩	1日・15日⑩
講座名	時間	忠類体育館	
ゆったりストレッチ& 快適運動	14:30	2日・9日・16日・23日⑩	

問 教育委員会生涯学習課(☎☎54-2006)／札内スポーツセンタートレーニング室(☎☎56-1044)／農業者トレーニングセンター(☎☎54-2106)／忠類体育館(☎☎8-2201 忠類コミュニティセンター内・生涯学習係)

障がい者スポーツ交流会

▶ボウリング教室

日 1月19日⑩ 午後1時～午後3時

所 スズランボウル(帯広市)

※バスの送迎があります

行き…12:40 札内支所出発
かえ 札内支所到着
帰り…15:30 札内支所到着

定 30人 ※先着順

料 無料(介護者はシューズ代300円)

対 身体障害者手帳、療育手帳、精神保健福祉手帳のどれかをお持ちの13歳以上の方(※車イスの方もできます)

期 1月12日⑩まで

▶ミニバレー交流会

日 2月2日⑩ 午後1時～午後3時

所 農業者トレーニングセンター

対 障がいのある人やその家族、障がい者福祉に関心のある方

期 1月26日⑩まで

問・申 幕別町地域活動支援センター ひまわりの家・清水(☎☎56-7730)

図書館 今月の行事と催し



問・申
図書館本館 (☎54-4488)
 開館時間: 午前10時～午後6時
札内分館
 (☎56-4888・百年記念ホール内)
 開館時間: 午前10時～午後6時
 (木曜は午後8時まで)
忠類分館
 (☎8-2930・ふれあいセンター福寿内)
 開館時間: 午前10時～午後9時
HP <http://mcl.makubetsu.jp/>

【休館日】
 火曜(祝日の場合は翌平日)、年末年始、図書整理日(毎月最終平日)
 ※1月の休館日: 1日⑥～5日⑥、10日④、17日④、24日④、30日⑥、31日④

年明けは1月6日⑥から開館します。2017年も、皆さまのご利用をお待ちしています。



おはなし会

▶ **ちるどらん** —————
 お休み
 ▶ **ババール** —————
 日 1月28日④ 午前10時30分
 所 百年記念ホール視聴覚室
 ▶ **あっちこっち紙芝居** —————
 日 1月7日④、1月21日④
 午前10時30分
 所 図書館札内分館
 ▶ **おはなしのたね** —————
 日 1月20日⑥ 午後4時
 所 ふれあいセンター福寿

1月の特別展示テーマ
「ようこそ日本へ」

新しい年、日本の魅力を再発見!
 日 1月6日⑥～1月29日⑥
 所 図書館本館 札内分館 忠類分館



新刊案内

▶ **児童書**
 ・世界がおどろいた! のりものテクノロジー(全3巻)
 ・はたらくじどう車 しごととつくり(全6巻)
 ・透視絵図鑑なかみのしくみ(全5巻)
 ・紙ひこうきクラフトスクール(全4巻)



人形劇団みみず(帯広市) 忠類公演

毎年大好評の人形劇を今年も開催します。大人も子ども也大歓迎。
 日 1月11日④ 午前10時～午前11時
 所 ふれあいセンター福寿 ¥無料
 内・モーこんなどころにコンコンコーン・オニのおにごっこ
 所 忠類分館
 ※お気軽にお越しください。



まくバスde落語上映会

毎月1日のコミバス無料デー(土、日曜・祝日は翌運行日)は、まくバスに乗って映画や落語DVDを見に図書館へ!
 ▶ **落語DVD「ワザオギ落語会」**(110分) 三遊亭兼好、三遊亭円丈、柳家権太楼
 日 2月1日④ 午前10時30分
 所 図書館本館 研修室 ¥無料
 ※お茶・コーヒー(無料)があります。

ひとつのテーマで3冊を紹介する図書館ホームページのコーナー「三冊堂」から、おすすめの本をピックアップ。

▶ **テーマ「大切に思うこと、愛すること」**



「わが心のジェニファー」(浅田 次郎 著)
 日本びいきの恋人・ジェニファーから、結婚を承諾する条件として日本へのひとり旅を命じられたアメリカ人青年のラリー。慣れない日本で独特の行動様式に戸惑いながら旅を続けるうちに…。



「日本の伝統行事」(村上 龍 著)
 正月のすべて、ひな祭りの温もり、七夕の美しさ…。日本の伝統的行事は歌や踊り・折りなど儀式的な行為をすることで、その価値を自ら確認し、内外に伝えるコミュニケーションの手助けとなる。



「サイロ 子どもの詩」(小田豊四郎記念基金児童詩誌サイロの会 編集)
 2010年に創刊50周年をむかえた児童詩誌『サイロ』の掲載作品を精選し、「家族」「友だち」「いのち」などのテーマ別に収録。谷川俊太郎の詩、池澤夏樹による寄稿文なども収録。

昨日よりきれいな私になろう!
美～☆UP講座

日 ① 2月13日⑥、② 2月20日⑥
 ③ 3月6日⑥、④ 3月13日⑥
 ⑤ 3月27日⑥
 午前10時～午後0時(全5回)
 所 控室2
 定 一般10人(応募者多数の場合抽選)
 ¥ 2,500円(材料代1,800円 お手入れ便利セット)
 期 2月6日⑥まで
 持 メイク道具、タオル、筆記用具など
 他 講師: 上田 優香氏
 (「Beautyエステ&メイクサロン Daisy」主宰、コスメコンシェルジュ&スキンケアアドバイザー)



冬はやっぱり雪あそび!
雪ン子キッズ大集合!

日 2月5日⑥ 午後1時
 所 百年記念ホール前広場
 定 小学生以下50人
 (未就学児は保護者同伴)
 ¥ 無料(要申し込み)
 内 雪上かるた大会、スノーキャンドル作り、そりあそびなど
 ※外で遊べる服装でご参加ください。
 天候により内容を変更する場合があります。
 期 1月29日⑥まで

第28回まくべつ絵画展
出展者募集中!

【応募作品】油彩、水彩、パステル画等 1人2点(号数自由)
 【応募資格】高校生以上の方
 【応募期限】1月20日⑥
 【展示期間】1月27日⑥～1月30日⑥
 午前9時～午後6時(最終日午後3時)
 【展示会場】 百年記念ホール 講堂
 ※応募用紙はホームページからもダウンロードできます。

お正月はみんなでプチ講座を楽しもう!
お正月だよ、全員集合!

お正月を楽しむイベントを開催します。お友達を誘って遊びに来てね!
 日 1月15日⑥ 午後1時～午後4時
 所 講堂、和室2
 対 小学生(当日自由参加、未就学児は保護者同伴)
 ¥ 受講料無料(材料代実費負担、無料コーナーもあります)
 内 自由遊びコーナー、お正月ラクガキウォール、オセロゲーム、トランプなど
 ※内容を変更する場合があります。
 他 講師
 磯谷 恵氏…トリ年ストラップ作り
 三浦由紀子氏…羊毛びよびよマグネット作り
 三浦将宏氏…お正月折り紙パラダイス
 松川利雄氏…開運コマ作り!
 新屋敷清志氏…百人一首を楽しもう!



百年記念ホール 公演案内



2/26 日 まっくグランドミュージックVol.20
春待ちコンサート

～柔らかなギターのリズムに乗せて～
 結成23年目の男性3人女性5名のクラシックギターアンサンブル。色々なジャンルの曲をお聴かせします。
 出演/アスタマニャーナ
 日 2月26日⑥ 午後4時開演
 所 百年記念ホール 講堂
 ¥ 入場無料

2/11 土 JUNCO&NARIKO
OLD&NEW

北海道歌旅座の歌姫・JUNCOと奈梨子が贈る、ありのままの音楽会、「オールド・アンド・ニュー」。過去と明日を純麗な旋律でつなぐステージを、心ゆくまでお楽しみ下さい。
 日 2月11日④ 午後2時開演
 所 百年記念ホール 講堂
 ¥ 1,000円(当日500円増)全席自由
 ※未就学児入場不可。
 (託児申し込みは公演日の10日前まで)

1/22 日 ニューイヤーコンサート
箏と尺八の調べ

新春を彩る、箏、尺八、三味線の演奏をご堪能ください。
 出演/邦楽ユニット「奏(sou)」
 (箏)五十嵐くみ、小松忍、残間美樹、半谷佳香、渡辺優子
 (尺八)粥川愛山、澤井仁山、米澤武山
 (三味線)酒井保行
 日 1月22日⑥ 午後2時開演
 所 百年記念ホール 講堂 ¥ 入場無料

※価格は全て税込みです。 問・申 百年記念ホール (☎56-8600 FAX ☎56-8602 E info@m100.jp HP <http://m100.jp/>)

チケット 発売場所 百年記念ホール、役場戸籍住民係、札内支所、忠類総合支所、カシマ写真、勝毎サロン、藤丸チケットぴあ、帯広市民文化ホールチケットらいぶ、酒のきがわ、音更町文化センター

1月11日④～2月28日⑥
百年記念ホール大ホール
改修工事を行います

改修工事のため、1月11日④～2月28日⑥は大ホールが利用できません。ご不便をお掛けしますが、ご理解とご協力をお願いします。工事の進みぐあいにより、工事期間が変更になることがあります。 問 教育委員会生涯学習課 (☎54-2006)



2月号表紙の題字募集

▶応募方法 サインペンなどを使い、ハガキに黒字で大きく「まくべつ」と横書きし、①住所 ②氏名 ③年齢を書いて応募してください。題字に採用された方に500円分の図書カードをプレゼントします。
期 1月16日⑨まで
問・申 政策推進課「広報題字」係
〒089-0692 幕別町本町130番地1 ☎54-6610

Q 広報クイズ

11月21日⑨に開催された応援大使トークショーの観客は何人？
①770人 ②777人 ③780人

▶応募方法 ハガキ・メール・FAXに①クイズの答え ②住所 ③氏名 ④年齢 ⑤「広報まくべつ」についてひと言を記入して応募してください。正解者の中から抽選で4人に500円分の図書カードをプレゼントします。
期 1月16日⑨まで
問・申 政策推進課「広報クイズ」係
〒089-0692 幕別町本町130番地1 ☎54-6610 FAX 54-3727
✉koho@town.makubetsu.lg.jp
※メールで応募する場合は件名を「広報クイズ応募」としてください。



▶12月号クイズの正解 ②34人 (応募19通・正解19人)
▶12月号当選者のみなさん
坂本結依さん、高橋康子さん、田中信久さん、大橋 稔さん

俳句・川柳

- ・八十才の 歩くすがたも あわれなり (及川トシエ)
- ・初夢は 若き山女魚を 手に取って (堀井 守)
- ・寒風に 落ちるものかと かしわの葉 (澤谷 博子)
- ・丁寧に 生きようと思う 始動の酉年 (市丸 珠己)

イラスト



PN.マメ



PN・西

白銀台スキー場に遊びに来てください！

4つのお得なスキープランで冬を楽しもう！

①食べて滑って得々プラン

忠類地域の飲食店で1人600円以上の飲食をすると、白銀台スキー場の3時間券または5時間券が半額になります！さらに飲食店スタンプラリーで6店舗巡ると、ナウマン温泉ペア宿泊券(3組)などが当たる抽選に参加できます！



	高校生以上	小人(中学生以下) シニア(60歳以上)
3時間券	1200円→600円	700円→350円
5時間券	1600円→800円	900円→450円

②シニア滑り放題プラン

60歳以上の方限定、平日午前9時から午後4時30分まで、白銀台スキー場のリフトが無料!!
※スキー場の受付で年齢が確認できるものを提示してください。

③シーズン券半額プラン

白銀台スキー場シーズン券が半額に！

	大人	小人・シニア
30,000円→15,000円		18,000円→9,000円

④アルコ236白銀台スキープラン

ナウマン温泉ホテルアルコ236宿泊予約時に、「白銀台スキープラン」と伝え、白銀台スキー場のリフト5時間券を宿泊日数プラス1枚進呈します。
(例: 1泊2日の場合→2枚進呈)

※上記プランの詳細は広報紙と一緒に配布するチラシをご覧ください。また、上記プランは白銀台スキー場のオープン日から始まります。オープン日は積雪量によって変動するため、町ホームページのスキー場に関するお知らせ(トップページ>特別なお知らせ)をご確認ください。

問 忠類総合支所地域振興課 ☎8-2111

第34回 ちゅうるい 忠類ナウマン全道そり大会

ダンボールに 雪と笑いをのせて!!

ルール説明

参加者 → 部門の 区別なし → スピード賞の順位 グッドデザイン賞の順位

全ての参加者で競い、順位が決まります。一度の滑走で「スピード」と「グッドデザイン」それぞれの順位が決まります。

昨年の「スピード賞」記録 コース 約150m

優勝タイム 13:84秒

2位 13:93秒 3位 14:43秒

★ワーストタイム 1分24秒

賞金総額 32万円

スピード賞 1位 5万円 2位 3万円 3位 2万円

グッドデザイン賞 1位 10万円 2位 7万円 3位 5万円

参加募集!!

先着 50台

2017 2.19 SUN

※「スピード賞」「グッドデザイン賞」共に1位の場合

【受付期間】 2017年1月6日(金)～31日(火) 必着

※大会への参加には事前のお申込みが必要です。

大会当日は リフト無料開放!!

時刻表

※2月10日(金)17:30までにお申込みください

行き 帰り

札幌福祉センター発 ... 9:00 特設会場発 ... 13:30

幕別町民会館発 ... 9:20 駒川公民館着 ... 13:50

標内コミュニティセンター発 ... 9:40 標内コミュニティセンター着 ... 14:10

駒川公民館発 ... 10:00 幕別町民会館着 ... 14:30

特設会場着 ... 10:20 札幌福祉センター着 ... 14:50

バス申込 (TEL 01558-8-2111)

主催 忠類ナウマン全道そり大会実行委員会

後援 幕別町観光物産協会、幕別町、幕別町商工会、JA忠類、北海道十勝総合振興局、十勝観光連盟、NHK帯広放送局、UHB北海道文化放送、HBC帯広放送局、STV帯広放送局、HTB帯広支社、十勝毎日新聞社、北海道新聞帯広支社、東帯広シティーケーブル、FM-JAGA(帯広市、敬称略)

●参加申込など詳しい内容については、幕別町観光物産協会HPをご覧ください。
http://www.makubetsu.jp/kankobussankyokai

お問い合わせ お申し込み

忠類ナウマン全道そり大会事務局 [幕別町商工会忠類支所] TEL 01558-8-2141



2017年1月・暮らしのカレンダー

日 SUN	月 MON	火 TUE	水 WED	木 THU	金 FRI	土 SAT
1	2	3	4	5	6	7
元旦	振替休日			初心者スケート教室 10:00～ 幕運ス	初心者スケート教室 10:00～ 幕運ス	第47回スピードスケート選手権大会 9:00～ 幕運ス
8	9	10	11	12	13	14
【日曜当番医】 十勝の杜病院(千住) (小児は診察できません) ☎(番)56-8811 幕別町成人式 13:30～ 百 年	成人の日	あそびの広場 10:00～ 中保育 図書館休館日	人形劇団みみず 忠類公演 10:00～ 福 寿			初心者スキー・スノーボード教室 10:00～ 明野ス ジュニアスキー教室 10:30～ 白銀ス ちびっこスキー教室 13:00～ 白銀ス
15	16	17	18	19	20	21
【日曜当番医】 おち小児科医院 (新北町) ☎(番)56-5522 初心者スキー・スノーボード教室 10:00～ 明野ス お正月だよ、全員集合！ 13:30～ 百 年		すすく相談 9:30～ 子支援 あそびの広場 10:00～ 中保育 図書館休館日	特設人権相談 10:00～ 福 寿 13:00～ 札福セ 1歳6カ月児健診 12:45～ 札福セ 行政相談 13:00～ 札福セ 消費生活夜間相談 16:00～ 消費セ	やむわっか先生の ハンドメイド講座 10:00～ 百 年 3歳児健診 12:30～ 札福セ	よちよちサロン 9:20～ 保福セ	ワイヤーアクセサリー講座 10:00～ 百 年 ジュニアスキー教室 10:30～ 白銀ス ちびっこスキー教室 13:00～ 白銀ス 編集力養成講座 13:00～ 図書館
22	23	24	25	26	27	28
【日曜当番医】 景山医院(錦町) ☎(番)54-2350 ニューイヤーコンサート 第2と尺八の調べ 14:00～ 百 年	冬のスイーツ講座 10:00～ 百 年 3カ月児健診 12:20～ 札福セ	あそびの広場 10:00～ 南保育 男の料理教室 10:00～ 福 寿 ゆるゆる体操 13:30～ 福 寿 からだ読み解き教室 13:30～ 札福セ 図書館休館日	世界のお料理講座 10:00～ 百 年 楽しくストレッチ ヨガ講座 19:00～ 百 年		7カ月児健診 12:45～ 札福セ 楽しくストレッチ ヨガ講座 14:00～ 百 年	ジュニアスキー教室 10:30～ 白銀ス ちびっこスキー教室 13:00～ 白銀ス はじめてのズンバ&背骨 コンディショニング講座 13:00～ 福 寿
29	30	31				
【日曜当番医】 柏木内科医院 (青葉町) ☎(番)56-5151 会長杯争奪ミニ バレー大会 9:00～ 農トレ ぱぱとあそぼう 10:00～ 中保育	3歳児健診 12:30～ 保福セ 1歳6カ月児健診 12:45～ 保福セ 図書館休館日	あそびの広場 10:00～ 北保育 パパママ教室 10:00～ 札福セ 図書館休館日			老人福祉センターバス運行日 ▶幕別線 …… 1/11、1/23 ▶駒島・美川線 1/10、1/24 ▶古舞線 …… 1/12、1/26 ▶新和・札内線 1/13、1/27	

町内公共施設の年末年始休業日一覧

休業日	施設名
12月30日(金)～ 1月5日(木)	農業者トレーニングセンター、札内スポーツセンター、忠類 体育館、ふるさと館、まなびや、蝦夷文化考古館、忠類ナウマン 象記念館、図書館(本館、札内分館、忠類分館)
12月30日(金)～ 1月6日(金)	老人福祉センター
12月31日(土)～ 1月5日(木)	役場(札内支所、忠類総合支所、教育委員会などの関係窓口を含む)、保健福祉セ ンター、町民会館、札内福祉センター、各コミュニティセンター (葬儀を除く)、駒島公民館、集団研修施設こまはた、百年記念ホール

役 場 幕別町役場
忠支所 忠類総合支所
札支所 札内支所
糠内 糠内出張所
町民 町民会館
百年 百年記念ホール
保福セ 保健福祉センター
札福セ 札内福祉センター
福 寿 ふれあいセンター福寿
パーク 幕別パークプラザ
明野ス 明野ヶ丘スキー場

消費セ 幕別町消費生活センター
農トレ 農業者トレーニングセンター
中保育 幕別中央保育所
中保育 札内さかえ保育所
青保育 札内青葉保育所
北保育 札内北保育所
南保育 札内南保育所
子支援 子育て支援センターあおば分室
図書館 図書館本館
幕運ス 幕別運動公園スケートリンク
白銀ス 白銀台スキー場

人の動き
(2016年11月末現在)



総人口
27,273人
(-33)



男性
12,966人
(-3)



女性
14,307人
(-30)



世帯
12,276世帯
(-13)



11月の異動
転入…55人 出生…9人
転出…69人 死亡…29人

