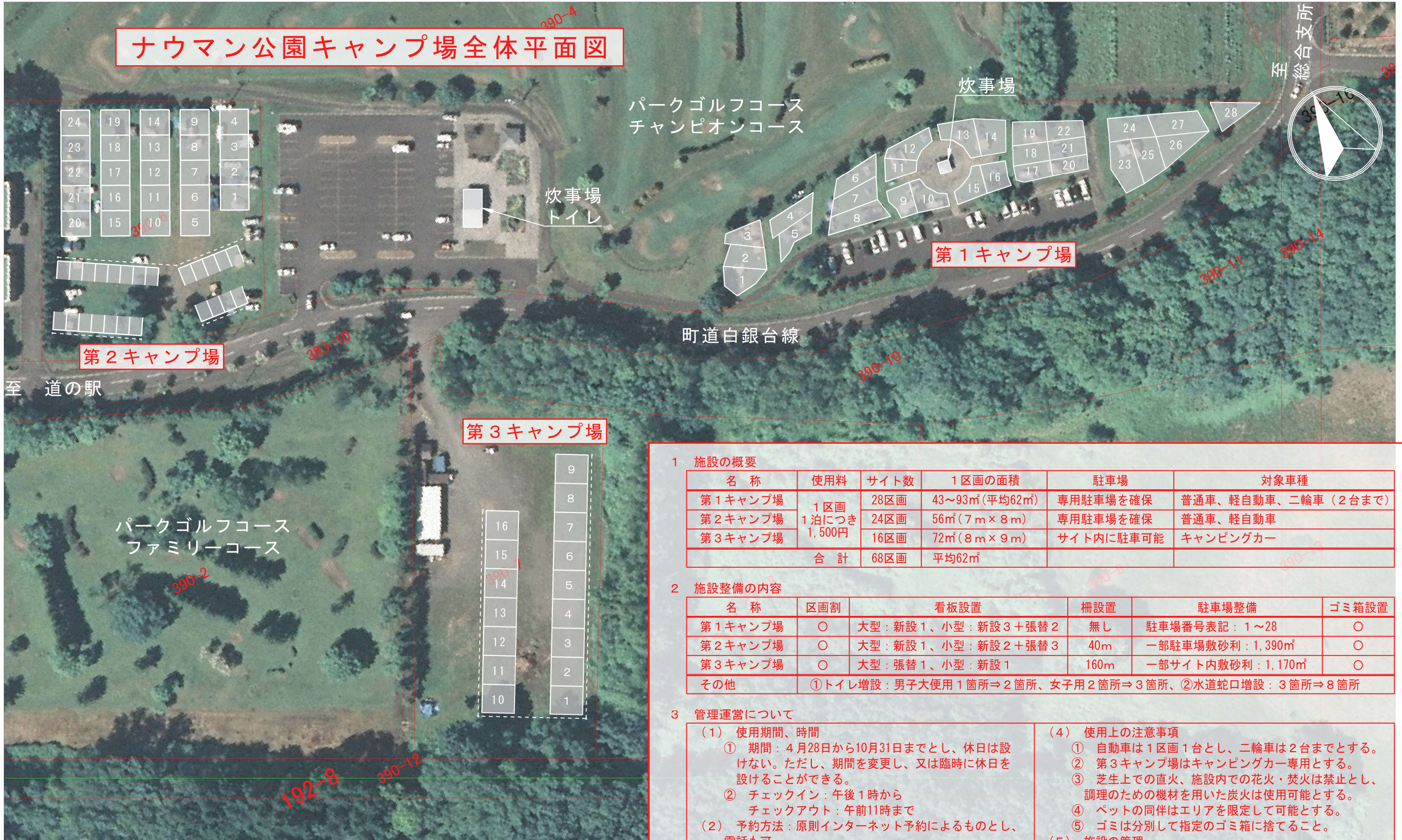


ナウマン公園キャンプ場全体平面図



1 施設の概要

名称	使用料	サイト数	1区画の面積	駐車場	対象車種
第1キャンプ場	1区画	28区画	43~93㎡(平均62㎡)	専用駐車場を確保	普通車、軽自動車、二輪車(2台まで)
第2キャンプ場	1泊につき	24区画	56㎡(7m×8m)	専用駐車場を確保	普通車、軽自動車
第3キャンプ場	1,500円	16区画	72㎡(8m×9m)	サイト内に駐車可能	キャンピングカー
合計		68区画	平均62㎡		

2 施設整備の内容

名称	区画割	看板設置	柵設置	駐車場整備	ゴミ箱設置
第1キャンプ場	○	大型：新設1、小型：新設3+張替2	無し	駐車場番号表記：1~28	○
第2キャンプ場	○	大型：新設1、小型：新設2+張替3	40m	一部駐車場敷砂利：1,390㎡	○
第3キャンプ場	○	大型：張替1、小型：新設1	160m	一部サイト内敷砂利：1,170㎡	○
その他		①トイレ増設：男子大使用1箇所⇒2箇所、女子用2箇所⇒3箇所、②水道蛇口増設：3箇所⇒8箇所			

3 管理運営について

(1) 使用期間、時間

① 期間：4月28日から10月31日までとし、休日は設けない。ただし、期間を変更し、又は臨時に休日を設けることができる。

② チェックイン：午後1時から
チェックアウト：午前11時まで

(2) 予約方法：原則インターネット予約によるものとし、電話も可。

(3) 使用料の支払い及び受付

① アルコ236にて利用券を購入。
② フロントにて利用者確認、利用券受取、案内図及び注意事項を記載した書面を配布。

(4) 使用上の注意事項

① 自動車は1区画1台とし、二輪車は2台までとする。
② 第3キャンプ場はキャンピングカー専用とする。
③ 芝生上での直火、施設内での花火・焚火は禁止とし、調理のための機材を用いた炭火は使用可能とする。
④ ペットの同伴はエリアを限定して可能とする。
⑤ ゴミは分別して指定のゴミ箱に捨てること。

(5) 施設の管理

① 午前11時から午後1時までの間に、施設内の点検・清掃等を行う。
② ゴミ回収は週2回を基本とし、繁忙期(7月、8月)は適宜追加して収集する。