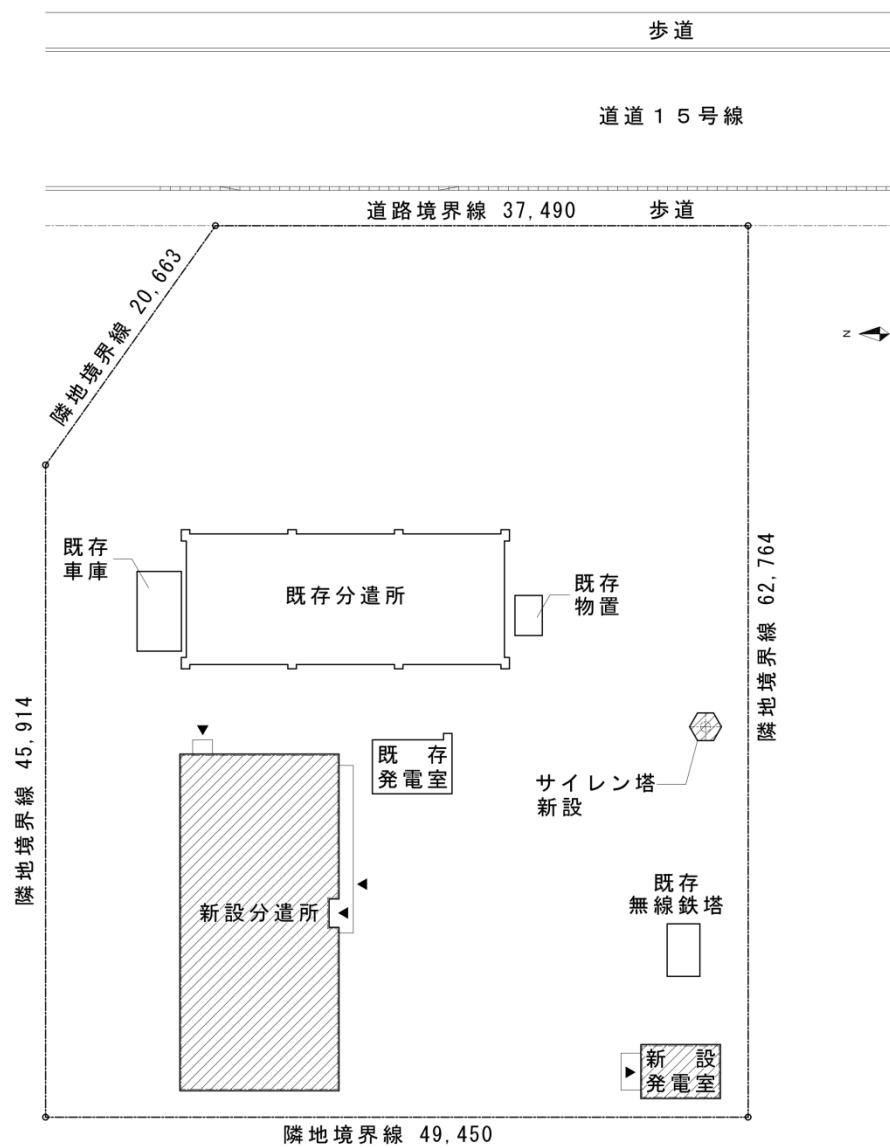
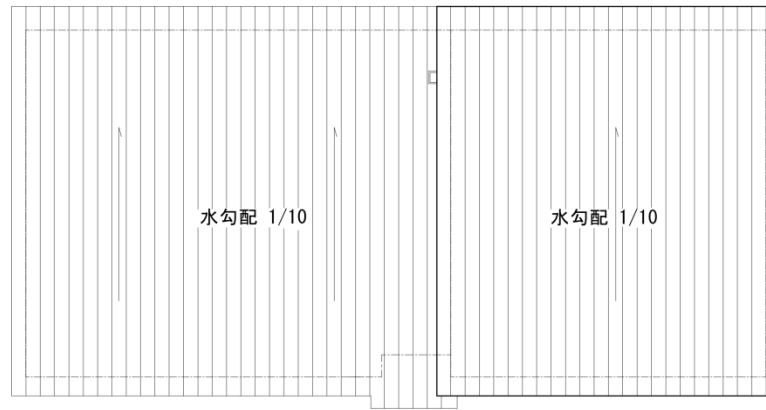


議案第65号 説明資料（幕別消防署糠内分遣所建設工事）

【配置図】



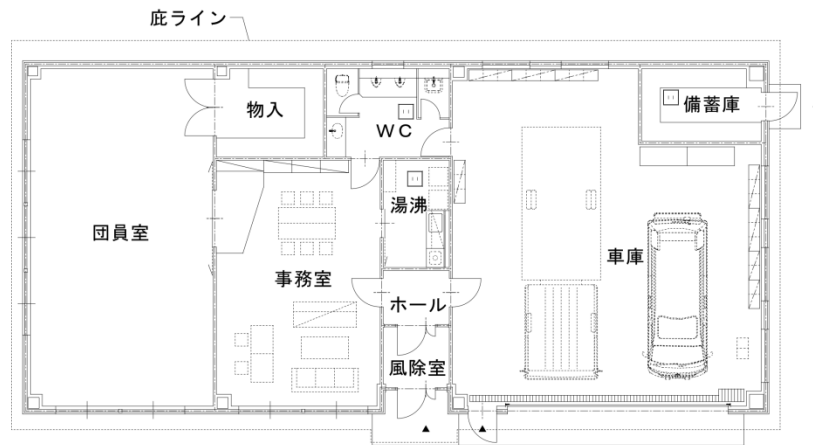
【屋根伏図】



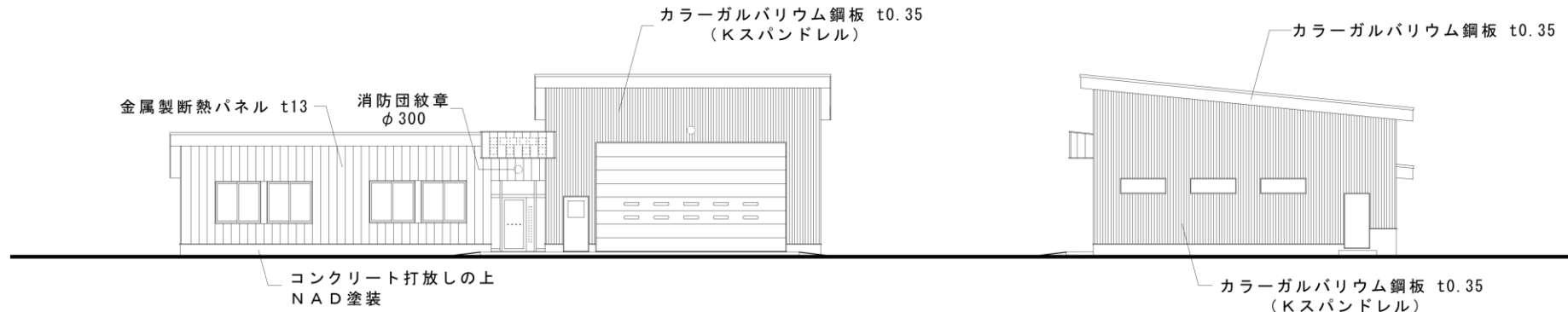
工 事 概 要

- 構造：鉄骨造(準耐火構造)、平屋建て
- 規模：延べ床面積276.40㎡
(消防庁舎256.96㎡、発電機室19.44㎡)
- 外部仕上げ：金属製断熱パネル及びカラーガルバリウム鋼板貼り(内断熱工法)
- サイレン塔

【平面図】

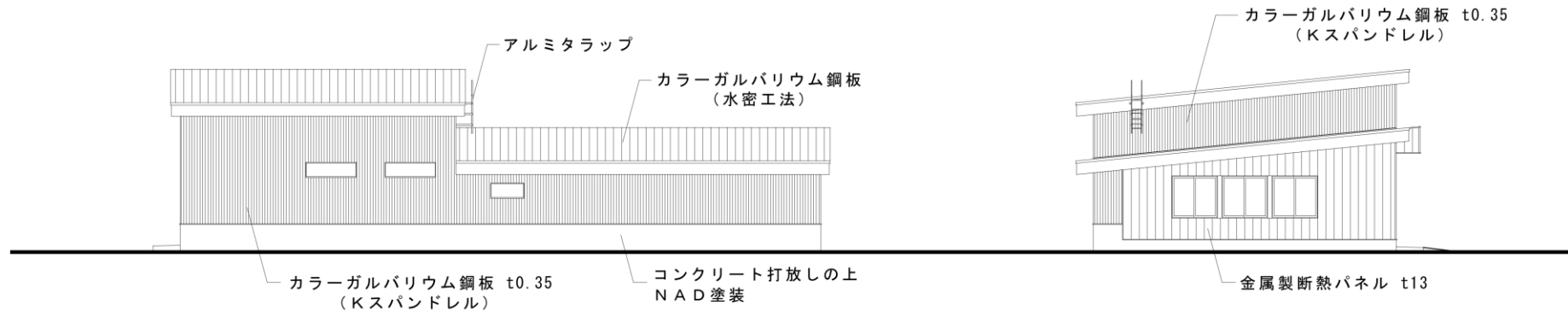


【立面図】



南立面図

東立面図



北立面図

西立面図