

## DATAFILE 6.行財政-1.財政-1.-一般会計決算(歳入)

(単位:千円)

	平23	平24	平25	平26	平27	平28	平29	平30	令1	令2	令3
町 税	2,594,150	2,570,391	2,631,561	2,699,403	2,692,465	2,790,249	2,880,099	2,926,259	2,929,144	2,894,148	2,923,662
地方譲与税	318,394	295,757	281,102	268,021	278,488	276,832	274,923	277,705	286,362	295,594	299,757
利子割交付金	8,397	7,069	7,349	6,174	4,746	3,031	5,426	4,515	2,293	2,750	2,014
配当割交付金	2,835	3,047	6,457	12,886	9,478	5,630	7,733	6,108	7,506	6,673	10,274
株式等譲渡所得割交付金	746	845	8,838	6,879	7,886	3,394	7,842	5,299	4,902	8,157	12,494
法人事業税交付金										13,192	27,714
地方消費税交付金	236,866	236,445	234,430	290,996	495,123	451,254	489,570	497,542	470,719	582,912	633,998
ゴルフ場利用税交付金	20,457	19,533	19,787	18,269	17,786	13,987	13,662	15,676	15,966	18,535	18,037
自動車取得税交付金	52,813	62,680	71,319	32,839	41,716	46,650	68,061	61,362	39,320		
自動車税環境性能割交付金										19,101	19,161
国有施設交付金	300	300	300	300	300	300	300	300	300	300	300
地方特例交付金	48,407	17,390	17,378	17,916	17,783	17,300	17,998	20,617	27,425	32,924	75,980
地方交付税	6,322,227	6,393,341	6,327,088	6,140,532	6,107,331	5,996,747	5,741,617	5,614,900	5,777,361	5,932,589	6,468,118
交通安全特別交付金	5,319	5,270	4,637	4,204	4,332	4,016	4,024	4,015	3,994	4,066	3,717
分担金及び負担金	202,427	185,566	307,090	224,978	148,463	221,840	265,606	213,287	164,182	133,858	135,172
使用料及び手数料	351,701	334,867	335,010	338,329	320,374	319,133	313,155	302,171	294,478	293,896	297,975
国庫支出金	1,024,357	899,198	2,004,141	1,025,437	1,105,953	1,511,755	1,240,417	1,093,046	1,170,633	4,902,413	2,833,332
道支出金	2,371,915	932,819	704,519	975,173	1,238,413	1,167,807	1,167,403	1,159,796	1,370,379	1,516,968	1,779,630
財産収入	120,559	200,544	115,587	96,331	73,536	102,812	62,603	72,404	69,167	92,412	59,926
寄付金	3,791	5,095	1,562	37,770	83,279	283,704	417,223	261,528	197,059	287,790	276,843
繰入金	206,738	40,233	139,475	260,912	450,000	724,810	1,014,809	588,366	457,085	508,074	119,529
繰越金	153,408	97,936	192,228	295,835	273,115	237,935	212,127	293,802	203,864	180,822	301,213
諸収入	632,348	690,668	683,795	685,180	695,071	1,005,875	876,409	810,651	783,508	768,816	693,132
町 債	1,044,891	1,164,077	1,288,369	1,776,883	3,469,029	2,278,945	1,510,066	1,145,805	1,140,584	1,772,247	2,164,988
計	15,723,046	14,163,071	15,382,022	15,215,247	17,534,667	17,464,006	16,591,073	15,375,154	15,416,231	20,268,237	19,156,966

## DATAFILE 6.行財政-1.財政- 2.-一般会計決算(歳出)

(単位:千円)

	平23	平24	平25	平26	平27	平28	平29	平30	令1	令2	令3
議会費	119,098	106,527	107,921	102,367	108,344	102,085	100,407	99,969	95,951	93,374	87,450
総務費	802,473	808,509	906,548	984,608	3,482,504	1,512,971	1,511,953	1,051,753	1,019,136	5,110,595	1,445,706
民生費	3,224,319	3,069,349	2,952,841	3,630,036	3,239,605	3,509,744	3,374,837	3,394,709	3,463,239	3,646,290	4,879,428
衛生費	986,717	994,880	941,540	980,812	1,010,753	888,049	937,790	942,873	902,823	939,242	1,206,387
労働費	48,920	11,465	30,249	49,993	18,203	13,431	10,853	9,975	9,054	8,947	7,170
農林業費	2,157,265	761,757	1,840,224	1,050,863	1,291,263	1,215,755	1,231,803	1,090,386	1,231,811	1,335,190	1,697,240
商工費	521,532	656,248	584,833	582,996	675,764	824,471	761,474	858,838	844,398	680,678	617,092
土木費	1,286,289	1,481,980	1,406,003	1,386,565	1,419,733	2,895,434	1,962,660	1,763,321	1,799,512	2,041,599	2,530,775
消防費	557,557	612,706	599,086	830,358	771,024	692,074	595,311	583,320	628,080	643,332	629,981
教育費	1,294,100	1,188,043	1,449,567	1,333,698	1,386,071	1,362,458	1,430,066	1,467,495	1,554,567	1,585,479	1,419,443
公債費	2,569,101	2,230,820	2,254,765	1,996,414	1,925,795	2,026,502	1,963,783	1,869,004	1,779,122	1,891,384	1,855,112
職員費	1,967,739	1,873,083	1,832,610	1,813,422	1,801,852	1,861,561	1,839,615	1,805,186	1,774,716	1,764,914	1,778,066
災害復旧費					5,821	187,344	306,719	54,461	0	0	22,543
計	15,535,110	13,795,367	14,906,187	14,742,132	17,136,732	17,091,879	16,027,271	14,991,290	15,102,409	19,741,024	18,176,393

## DATAFILE 6.行財政-1.財政-3.特別会計決算

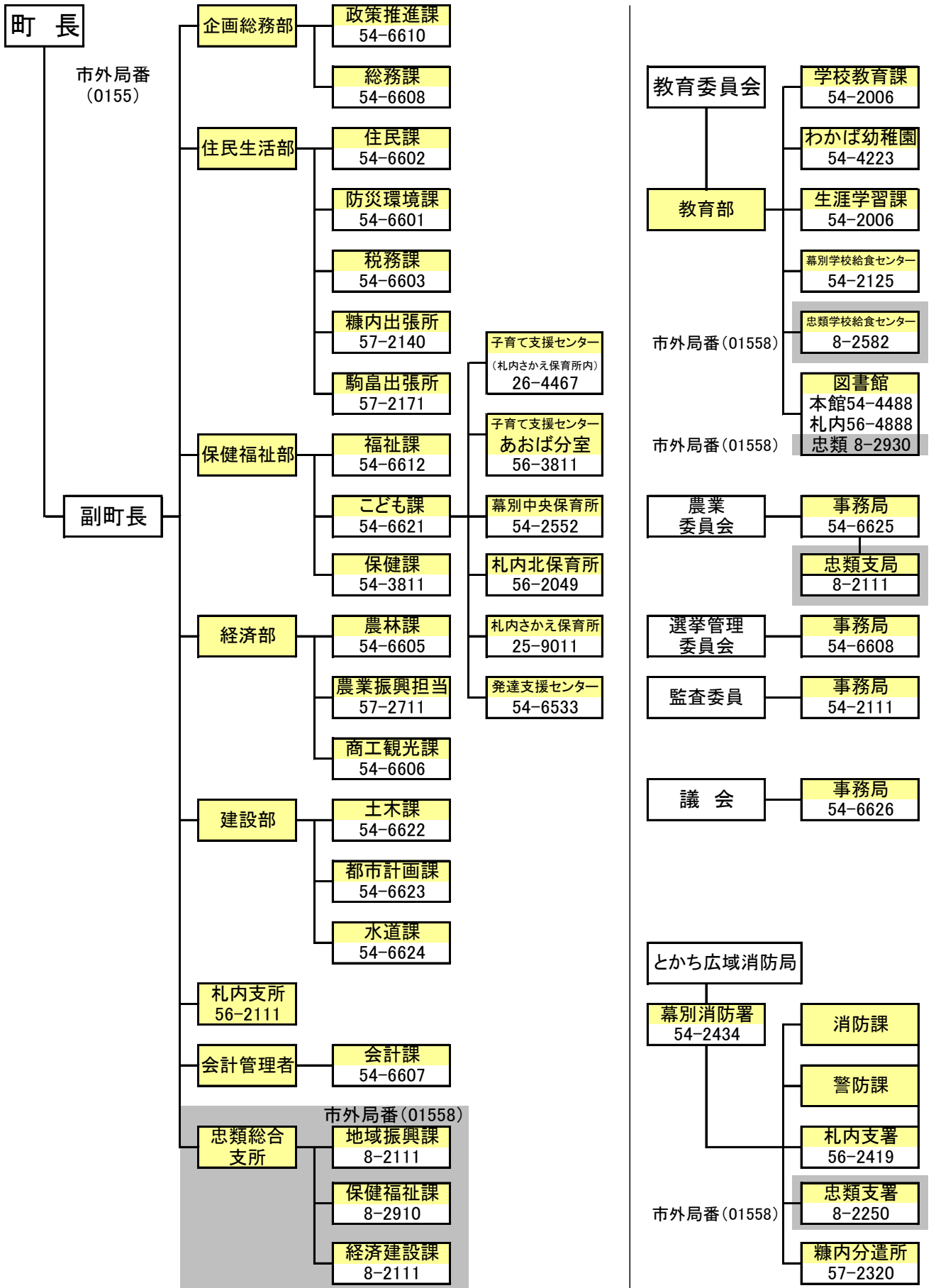
(単位:千円)

	平23	平24	平25	平26	平27	平28	平29	平30	令1	令2	令3
<国民健康保険特別会計>											
歳入	3,297,456	3,304,357	3,398,132	3,351,648	3,765,796	3,665,679	3,513,083	3,019,710	3,028,277	2,828,452	2,807,046
歳出	3,246,778	3,330,902	3,334,628	3,313,785	3,725,300	3,535,115	3,430,414	2,950,767	2,960,903	2,793,983	2,797,569
<老人保健特別会計>											
歳入											
歳出											
<後期高齢者医療特別会計>											
歳入	288,991	318,794	321,825	338,969	342,535	352,879	365,103	393,953	400,504	434,086	446,225
歳出	287,594	317,406	320,895	338,307	342,087	352,382	364,601	392,911	399,999	433,350	446,063
<介護保険特別会計>											
歳入	1,847,417	2,026,210	2,100,889	2,262,638	2,291,545	2,365,070	2,455,915	2,586,738	2,650,960	2,722,932	2,856,032
歳出	1,816,345	1,988,056	2,052,784	2,211,573	2,191,433	2,196,450	2,430,723	2,473,959	2,560,137	2,636,270	2,618,233
<簡易水道特別会計>											
歳入	395,729	460,528	432,718	474,528	419,204	408,941	352,527	414,550	436,454	432,838	436,275
歳出	390,381	450,951	426,515	464,582	407,159	401,428	345,470	405,490	425,721	423,609	428,135
<公共下水道特別会計>											
歳入	1,172,365	1,078,504	1,070,743	1,167,796	1,123,879	1,127,776	1,080,912	1,031,273	997,310	961,263	1,016,948
歳出	1,160,130	1,065,423	1,063,434	1,161,997	1,110,497	1,105,847	1,070,003	1,022,712	986,732	954,272	1,006,767
<公共用地取得特別会計>											
歳入											
歳出											
<個別排水処理特別会計>											
歳入	189,419	157,297	167,882	184,566	181,354	222,090	180,610	234,880	200,393	195,223	185,333
歳出	186,752	156,229	165,123	180,443	180,064	218,789	179,799	232,848	196,383	190,333	181,853
<農業集落排水特別会計>											
歳入	60,535	56,746	58,100	66,296	64,897	69,990	68,261	66,430	79,267	73,269	86,866
歳出	60,391	55,643	57,441	65,175	63,540	68,425	66,877	65,688	77,142	71,767	84,988
<水道事業会計>											
営業収益	510,690	518,118	521,144	502,040	446,431	450,387	452,031	445,254	453,331	459,400	458,573
営業費用	500,039	531,720	502,038	505,006	479,601	473,022	484,731	477,020	476,919	449,966	450,595
営業利益	10,651	-13,602	19,106	-2,966	-33,170	-22,635	-32,700	-31,766	-23,588	9,434	7,978
営業外収益	179,715	168,966	126,343	189,825	178,424	96,245	95,125	96,548	90,827	89,570	86,167
営業外費用	70,468	67,367	63,691	59,420	55,306	51,217	47,091	43,352	39,645	36,093	32,821
特別損失				3,972	1,298				0	0	
予備費											
当年度純利益	119,898	87,997	81,758	127,439	89,948	22,393	15,334	21,430	27,594	62,911	61,324

DATAFILE

6.行財政-2.組織-1.行政機構図

<行政機構図>



DATAFILE

6.行財政-2.組織-2.人事管理

<職員数> (各年度末現在、単位:人)

	平25	平26	平27	平28	平29	平30	令1	令2	令3
一般会計	207	210	209	209	210	209	203	214	208
国民健康保険会計	8	9	9	9	8	9	9	9	9
老人保健会計									
後期高齢者医療会計	1	1	1	1	1	1	1	1	1
介護保険会計	4	4	4	4	4	4	4	4	4
簡易水道会計	1	1	1	1	1	1	1	1	1
下水道事業会計	4	4	4	4	4	4	4	5	5
水道事業会計	4	4	4	4	4	4	4	4	4
計	229	233	232	232	232	232	226	238	232

※平成26年度分から再任用職員を含む。

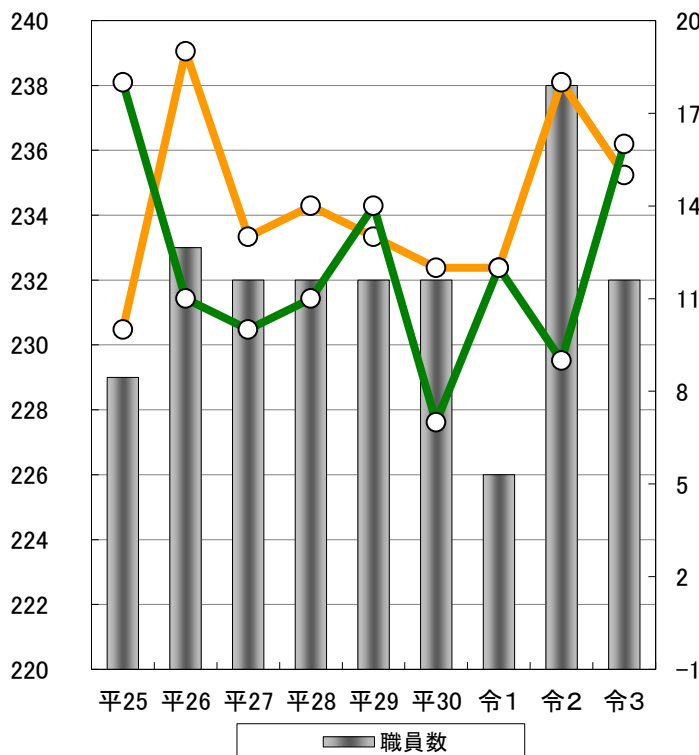
<受入派遣職員数(定数外職員)> (各年度末現在、単位:人)

	平25	平26	平27	平28	平29	平30	令1	令2	令3
町長部局(土地連)						1	1	1	1
町長部局(北海道)						1	1	1	1
町長部局(帯広市)								1	1
計						2	2	3	3

<採用退職者数> (各年度末現在、単位:人)

	平25	平26	平27	平28	平29	平30	令1	令2	令3
採用	10	19	13	14	13	12	12	18	15
退職	18	11	10	11	14	7	12	9	16

■職員数、採用者数及び退職者数の推移



DATAFILE 6.行財政-3.選挙-1.有権者数・投票率

【幕別地域】

<投票率>

(単位:%)

	昭58	昭62	平3	平7	平11	平15	平19	平23	平27	平31
町長	93.84	91.94	90.40	85.48	82.97	無投票	無投票	68.78	68.48	61.95
町議	93.84	91.94	90.40	85.47	82.96	75.65	72.08	68.79	68.48	61.94
知事	89.52	86.84	82.51	78.05	76.46	67.14	65.78	60.61	65.45	65.88
道議	89.50	86.74	82.48	78.03	76.38	67.07	無投票	無投票	65.06	無投票

※平成19年知事選は、忠類分を含む幕別町開票区の開票結果。

	平5	平8	平12	平15	平17	平21	平24	平26	平29	令3	
衆議院議員	小	80.45	69.55	71.29	66.01	75.10	79.30	63.60	62.43	65.78	67.08
	比		69.52	71.22	65.98	75.08	79.29	63.60	62.43	65.78	67.08

※小:小選挙区 比:比例代

	平4	平7	平10	平13	平16	平19	平22	平25	平28	令1	
参議院議員	選	65.16	50.26	65.41	59.75	66.86	66.60	63.95	57.49	59.20	58.15
	比	65.14	50.26	65.41	59.75	66.84	66.60	63.94	57.49	59.20	58.15

※選:選挙区 比:比例代表

【忠類地域】

<投票率>

(単位:%)

	昭47	昭51	昭55	昭59	昭62	平2	平6	平10	平14	
村長	97.17	無投票	無投票	無投票	98.30	無投票	無投票	無投票	無投票	

	昭52	昭56	昭60	平元	平5	平9	平13	平17	平19	
村議	97.42	無投票	96.85	97.74	96.57	無投票	93.98	無投票	80.75	

※平成19年は、幕別町議会議員選挙(忠類選挙区)の結果を示す。

	昭50	昭54	昭58	昭62	平3	平7	平11	平15	平19	
知事	92.87	92.68	92.33	91.45	88.50	82.51	84.44	78.89	—	
道議	92.81	92.62	92.33	91.26	88.43	82.44	84.44	78.82	無投票	

※平成19年知事選は、幕別地域分を含む。

	昭55	昭58	昭和61	平2	平5	平8	平12	平15	平17	
衆議院議員	小	88.53	92.24	92.79	93.73	88.70	82.79	82.16	74.66	77.69
	比						82.79	82.16	74.68	77.71

※小:小選挙区 比:比例代表

	昭和55	昭58	昭61	平元	平4	平7	平10	平13	平16	
参議院議員	選	88.59	81.23	92.79	83.99	77.73	68.73	76.44	77.82	73.77
	比	88.59	81.23	92.73	83.99	77.73	68.73	76.44	77.82	73.79

※選:選挙区 比:比例代表

## DATAFILE

## 6.行財政-4.議会-1.議員名・所属委員会

(所属委員会は令和4年4月1日現在)

議席	氏名	当選回数	職業	委員会				摘要
				総務文教	民生	産業建設	広報広聴	
1	石川 康弘	1	自営業	○			○	
2	小田 新紀	2	NPO職員		◎			議会運営委員会委員
3	内山 美穂子	2	無職			○	○	都市計画審議会委員
4	藤谷 謹至	3	自営業		○			議会選出監査委員 南十勝複合事務組合議員
5	小島 智恵	3	介護員		○		○	議会運営委員会副委員長
6	若山 和幸	2	農業	◎				議会運営委員会委員
7	岡本 眞利子	3	無職			○	○	土地開発公社理事
8	荒 貴賀	2	政党役員		○		◎	議会運営委員会委員 都市計画審議会委員
9	酒井 はやみ	1	政党職員			○		
10	野原 恵子	6	政党役員	○				議会運営委員会委員 土地開発公社理事
11	田口 廣之	3	酪農業			◎		議会運営委員会委員 土地開発公社理事
12	谷口 和弥	4	介護支援 専門員	○				とちかち広域消防事務組合議会議員
13	芳 滝 仁	5	住職	○				議会運営委員会委員
14	千葉 幹雄	10	自営業			○		
15	小川 純文	3	農業	○				議会運営委員会委員長
16	藤原 孟	4	会社役員		○		○	
17								
18	中橋 友子	9	政党役員		○			副議長 とちかち広域消防事務組合議会議員
19	寺林 俊幸	3	農業		議長			とちかち広域消防事務組合議会議員 十勝圏複合事務組合議会議員 十勝中部広域水道企業団議会議員 南十勝複合事務組合議員

◎=委員長

DATA FILE

6.行財政-4.議会-2.議会活動

<定例会、臨時会の開催状況>

(各年 1月1日～12月31日)

	平成29年		平成30年		平成31年		令和2年		令和3年	
	回数	本会議 会期	回数	本会議 会期	回数	本会議 会期	回数	本会議 会期	回数	本会議 会期
		付議件数		付議件数		付議件数		付議件数		付議件数
定例会	4回	16日 80日 147件	4回	17日 79日 134件	4回	18日 73日 118件	4回	18日 94日 151件	4回	17日 70日 122件
臨時会	1回	1日 1日 7件	2回	2日 2日 11件	2回	3日 3日 31件	3回	3日 3日 20件	5回	7日 19日 19日
計	5回	17日 81日 154件	6回	19日 81日 145件	6回	21日 76日 149件	7回	21日 97日 171件	9回	24日 89日 141件

<常任委員会の開催状況>

(各年 1月1日～12月31日)

	平成29年		平成30年		平成31年		令和2年		令和3年	
	日数	所管事務 付託件数	日数	所管事務 付託件数	日数	所管事務 付託件数	日数	所管事務 付託件数	日数	所管事務 付託件数
総務文教	12日	4日 6件	14日	7日 8件	17日	5日 14件	11日	6日 3件	15日	7日 5件
民生	9日	4日 3件	10日	5日 6件	12日	5日 7件	13日	8日 5件	15日	4日 2件
産業建設	9日	4日 1件	11日	5日 2件	10日	4日 2件	12日	6日 2件	11日	5日 1件
広報広聴	15日	-	13日	-	15日	-	16日	-	14日	-
計	45日	12日 10件	48日	17日 16件	54日	14日 23件	52日	20日 10件	55日	16日 8件

<常設委員会の開催状況>

(各年 1月1日～12月31日)

	平成29年	平成30年	平成31年	令和2年	令和3年
	日数	日数	日数	日数	日数
議会運営	25日	26日	27日	31日	34日

<特別委員会の開催状況>

(各年 1月1日～12月31日)

	平成29年	平成30年	平成31年	令和2年	令和3年
	日数	日数	日数	日数	日数
予算審査	3日	3日	3日	4日	3日
決算審査	3日	4日	3日	3日	3日
庁舎建設	3日				
総合計画	7日				
行政区のあり方			1日	3日	4日
指定管理のあり方					2日
計	16日	7日	7日	10日	12日

<その他の状況>

(各年 1月1日～12月31日)

	平成29年	平成30年	平成31年	令和2年	令和3年
	延人数 実人数	延人数 実人数	延人数 実人数	延人数 実人数	延人数 実人数
一般質問	40人 14人	41人 15人	41人 17人	39人 12人	34人 11人
請願・陳情 審議件数	請願 0件 陳情 8件	請願 0件 陳情 10件	請願 0件 陳情 7件	請願 0件 陳情 4件	請願 0件 陳情 4件
議会活動日数 1日の重複除く	議長 110日 副議長 61日 議員平均 49日	議長 106日 副議長 54日 議員平均 47日	議長 122日 副議長 52日 議員平均 48日	議長 78日 副議長 49日 議員平均 40日	議長 69日 副議長 50日 議員平均 39日



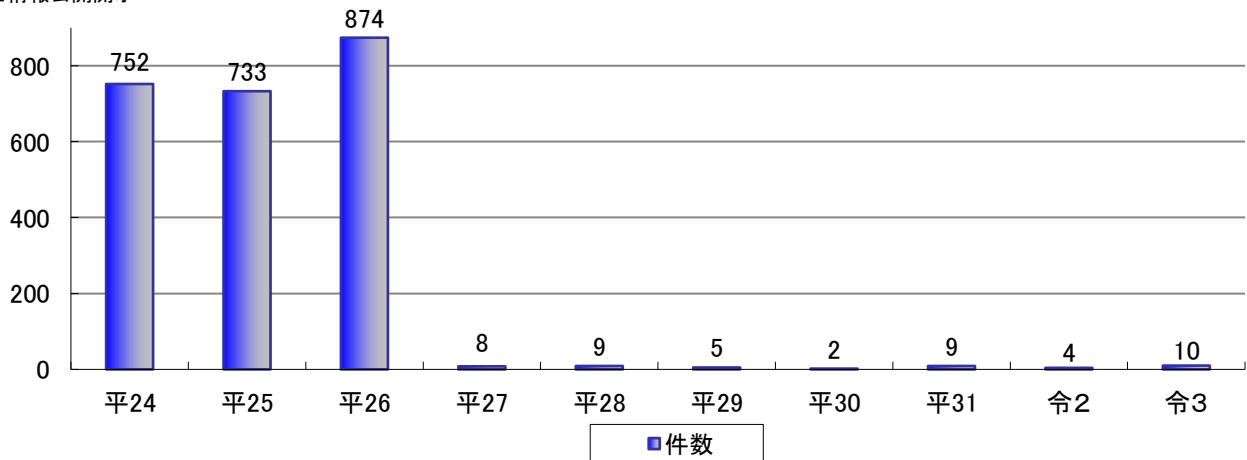
## DATA FILE 6.行財政-5.行政改革-1.情報公開

&lt;情報公開開示&gt;

(単位:件)

業 種	平24	平25	平26	平27	平28	平29	平30	平31	令2	令3
介護保険の認定に関するもの	750	727	866			2		1		
建築計画に関するもの										
業務委託契約、仕様書等に関するもの					1			1		
給与支払報告書に関するもの										
町道の廃止に関するもの										
施設の建築に係る調査報告に関するもの			1							
職員・臨時職員の給与・手当等に関するもの	1	1		1	1	1	1	1		
物件の所有に関するもの										
監査報告に関するもの										
新庁舎建設に関するもの		2		1						
農地利用調整に関するもの		2	1							
土地・家屋の現況図に関するもの			1							1
戸籍・身分に関するもの			1							
事業活動情報に関するもの			4							
その他	1	1		6	7	2	1	6	4	9
計	752	733	874	8	9	5	2	9	4	10

■情報公開開示



※介護保険の認定に関するものは、幕別町要介護認定等情報提供実施要綱(平成27年4月1日制定)により情報提供となりました。