

DATAFILE 6.行財政-1.財政-1.一般会計決算(歳入)

(単位:千円)

	平21	平22	平23	平24	平25	平26	平27	平28	平29	平30
町 税	2,495,171	2,529,091	2,594,150	2,570,391	2,631,561	2,699,403	2,692,465	2,790,249	2,880,099	2,926,259
地方譲与税	337,155	326,884	318,394	295,757	281,102	268,021	278,488	276,832	274,923	277,705
利子割交付金	10,850	10,320	8,397	7,069	7,349	6,174	4,746	3,031	5,426	4,515
配当割交付金	2,046	2,613	2,835	3,047	6,457	12,886	9,478	5,630	7,733	6,108
株式等譲渡所得割交付金	884	845	746	845	8,838	6,879	7,886	3,394	7,842	5,299
地方消費税交付金	240,954	240,541	236,866	236,445	234,430	290,996	495,123	451,254	489,570	497,542
ゴルフ場利用税交付金	22,865	22,063	20,457	19,533	19,787	18,269	17,786	13,987	13,662	15,676
自動車取得税交付金	67,019	64,583	52,813	62,680	71,319	32,839	41,716	46,650	68,061	61,362
国有施設交付金	200	300	300	300	300	300	300	300	300	300
地方特例交付金	39,977	51,643	48,407	17,390	17,378	17,916	17,783	17,300	17,998	20,617
地方交付税	5,920,807	6,552,844	6,322,227	6,393,341	6,327,088	6,140,532	6,107,331	5,996,747	5,741,617	5,614,900
交通安全特別交付金	6,105	5,385	5,319	5,270	4,637	4,204	4,332	4,016	4,024	4,015
分担金及び負担金	181,362	180,243	202,427	185,566	307,090	224,978	148,463	221,840	265,606	213,287
使用料及び手数料	345,290	353,179	351,701	334,867	335,010	338,329	320,374	319,133	313,155	302,171
国庫支出金	2,028,730	1,226,050	1,024,357	899,198	2,004,141	1,025,437	1,105,953	1,511,755	1,240,417	1,093,046
道支出金	1,272,375	874,447	2,371,915	932,819	704,519	975,173	1,238,413	1,167,807	1,167,403	1,159,796
財産収入	128,648	112,665	120,559	200,544	115,587	96,331	73,536	102,812	62,603	72,404
寄付金	5,476	4,095	3,791	5,095	1,562	37,770	83,279	283,704	417,223	261,528
繰入金	273,703	11,025	206,738	40,233	139,475	260,912	450,000	724,810	1,014,809	588,366
繰越金	68,830	152,748	153,408	97,936	192,228	295,835	273,115	237,935	212,127	293,802
諸収入	684,009	578,664	632,348	690,668	683,795	685,180	695,071	1,005,875	876,409	810,651
町 債	954,345	1,066,432	1,044,891	1,164,077	1,288,369	1,776,883	3,469,029	2,278,945	1,510,066	1,145,805
計	15,086,801	14,366,660	15,723,046	14,163,071	15,382,022	15,215,247	17,534,667	17,464,006	16,591,073	15,375,154

DATAFILE 6.行財政-1.財政- 2.-一般会計決算(歳出)

(単位:千円)

	平21	平22	平23	平24	平25	平26	平27	平28	平29	平30
議会費	77,977	76,774	119,098	106,527	107,921	102,367	108,344	102,085	100,407	99,969
総務費	1,893,451	1,575,119	802,473	808,509	906,548	984,608	3,482,504	1,512,971	1,511,953	1,051,753
民生費	2,150,497	2,517,306	3,224,319	3,069,349	2,952,841	3,630,036	3,239,605	3,509,744	3,374,837	3,394,709
衛生費	868,118	952,324	986,717	994,880	941,540	980,812	1,010,753	888,049	937,790	942,873
労働費	23,670	21,393	48,920	11,465	30,249	49,993	18,203	13,431	10,853	9,975
農林業費	1,529,578	1,007,624	2,157,265	761,757	1,840,224	1,050,863	1,291,263	1,215,755	1,231,803	1,090,386
商工費	460,154	458,895	521,532	656,248	584,833	582,996	675,764	824,471	761,474	858,838
土木費	1,259,451	1,262,194	1,286,289	1,481,980	1,406,003	1,386,565	1,419,733	2,895,434	1,962,660	1,763,321
消防費	555,659	577,071	557,557	612,706	599,086	830,358	771,024	692,074	595,311	583,320
教育費	1,167,431	1,043,224	1,294,100	1,188,043	1,449,567	1,333,698	1,386,071	1,362,458	1,430,066	1,467,495
公債費	2,793,195	2,580,880	2,569,101	2,230,820	2,254,765	1,996,414	1,925,795	2,026,502	1,963,783	1,869,004
職員費	2,028,567	2,054,032	1,967,739	1,873,083	1,832,610	1,813,422	1,801,852	1,861,561	1,839,615	1,805,186
災害復旧費	16,305	6,417					5,821	187,344	306,719	54,461
計	14,824,053	14,133,253	15,535,110	13,795,367	14,906,187	14,742,132	17,136,732	17,091,879	16,027,271	14,991,290

DATAFILE

6.行財政-1.財政-3.特別会計決算

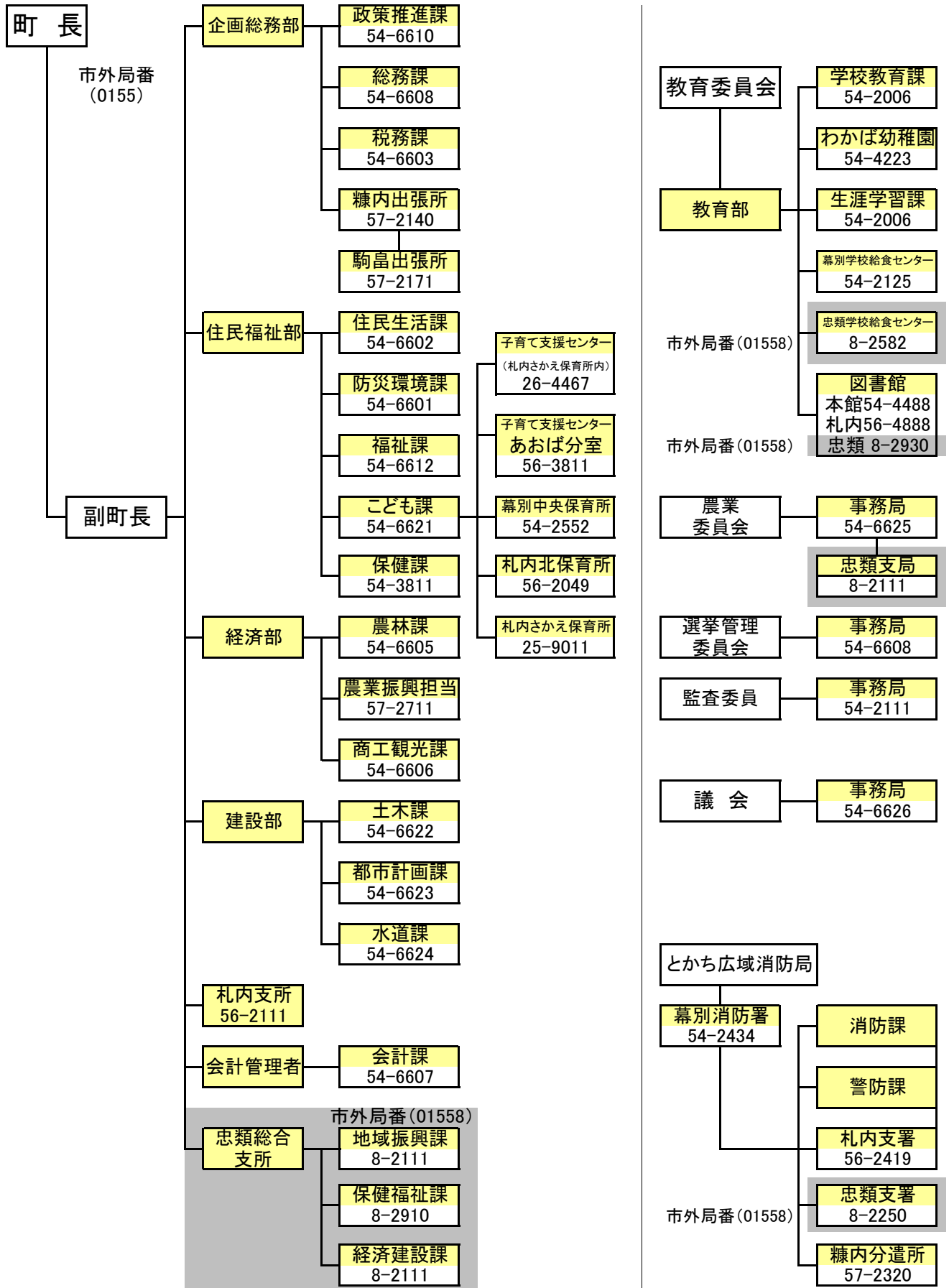
(単位:千円)

	平21	平22	平23	平24	平25	平26	平27	平28	平29	平30
<国民健康保険特別会計>										
歳入	3,153,116	3,108,064	3,297,456	3,304,357	3,398,132	3,351,648	3,765,796	3,665,679	3,513,083	3,019,710
歳出	3,093,449	3,027,050	3,246,778	3,330,902	3,334,628	3,313,785	3,725,300	3,535,115	3,430,414	2,950,767
<老人保健特別会計>										
歳入	19,013	5,694								
歳出	13,320	5,694								
<後期高齢者医療特別会計>										
歳入	267,482	284,737	288,991	318,794	321,825	338,969	342,535	352,879	365,103	393,953
歳出	265,727	283,138	287,594	317,406	320,895	338,307	342,087	352,382	364,601	392,911
<介護保険特別会計>										
歳入	1,610,915	1,705,924	1,847,417	2,026,210	2,100,889	2,262,638	2,291,545	2,365,070	2,455,915	2,586,738
歳出	1,594,819	1,674,603	1,816,345	1,988,056	2,052,784	2,211,573	2,191,433	2,196,450	2,430,723	2,473,959
<簡易水道特別会計>										
歳入	498,110	418,300	395,729	460,528	432,718	474,528	419,204	408,941	352,527	414,550
歳出	493,784	408,887	390,381	450,951	426,515	464,582	407,159	401,428	345,470	405,490
<公共下水道特別会計>										
歳入	1,965,456	1,134,975	1,172,365	1,078,504	1,070,743	1,167,796	1,123,879	1,127,776	1,080,912	1,031,273
歳出	1,691,060	1,125,377	1,160,130	1,065,423	1,063,434	1,161,997	1,110,497	1,105,847	1,070,003	1,022,712
<公共用地取得特別会計>										
歳入	35,460	17,389								
歳出	35,353	17,389								
<個別排水処理特別会計>										
歳入	148,850	164,718	189,419	157,297	167,882	184,566	181,354	222,090	180,610	234,880
歳出	148,224	163,499	186,752	156,229	165,123	180,443	180,064	218,789	179,799	232,848
<農業集落排水特別会計>										
歳入	78,679	67,159	60,535	56,746	58,100	66,296	64,897	69,990	68,261	66,430
歳出	77,594	66,598	60,391	55,643	57,441	65,175	63,540	68,425	66,877	65,688
<水道事業会計>										
営業収益	496,670	508,927	510,690	518,118	521,144	502,040	446,431	450,387	452,031	445,254
営業費用	543,576	543,882	500,039	531,720	502,038	505,006	479,601	473,022	484,731	477,020
営業利益	-46,906	-34,955	10,651	-13,602	19,106	-2,966	-33,170	-22,635	-32,700	-31,766
営業外収益	92,937	155,257	179,715	168,966	126,343	189,825	178,424	96,245	95,125	96,548
営業外費用	78,894	72,146	70,468	67,367	63,691	59,420	55,306	51,217	47,091	43,352
特別損失						3,972	1,298			
予備費										
当年度純利益	-32,863	48,156	119,898	87,997	81,758	127,439	89,948	22,393	15,334	21,430

DATAFILE

6.行財政-2.組織-1.行政機構図

<行政機構図>



DATAFILE

6.行財政-2.組織-2.人事管理

<職員数> (各年度末現在、単位:人)

	平23	平24	平25	平26	平27	平28	平29	平30	令1
一般会計	216	214	207	210	209	209	210	209	203
国民健康保険会計	8	7	8	9	9	9	8	9	9
老人保健会計									
後期高齢者医療会計	2	2	1	1	1	1	1	1	1
介護保険会計	4	4	4	4	4	4	4	4	4
簡易水道会計	1	1	1	1	1	1	1	1	1
下水道事業会計	4	4	4	4	4	4	4	4	4
水道事業会計	4	4	4	4	4	4	4	4	4
計	239	236	229	233	232	232	232	232	226

※平成26年度分から再任用職員を含む。

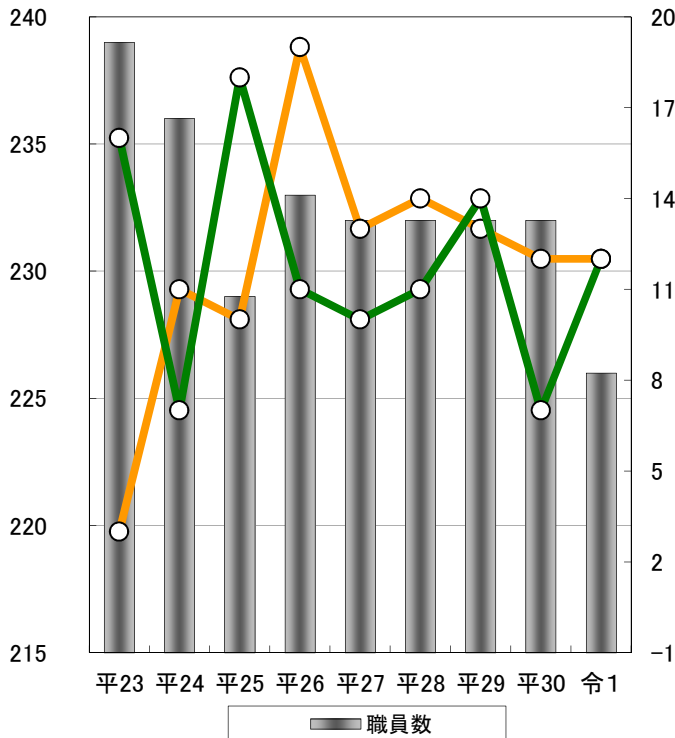
<受入派遣職員数(定数外職員)> (各年度末現在、単位:人)

	平23	平24	平25	平26	平27	平28	平29	平30	令1
町長部局(土地連)								1	1
町長部局(北海道)	1	1						1	1
教委部局(道教委)									
町長部局(帯広市)									
計	1	1						2	2

<採用退職者数> (各年度末現在、単位:人)

	平23	平24	平25	平26	平27	平28	平29	平30	令1
採用	3	11	10	19	13	14	13	12	12
退職	16	7	18	11	10	11	14	7	12

■職員数、採用者数及び退職者数の推移



DATAFILE 6.行財政-3.選挙-1.有権者数・投票率

【幕別地域】

<投票率>

(単位: %)

	昭58	昭62	平3	平7	平11	平15	平19	平23	平27	平31
町長	93.84	91.94	90.40	85.48	82.97	無投票	無投票	68.78	68.48	61.95
町議	93.84	91.94	90.40	85.47	82.96	75.65	72.08	68.79	68.48	61.94
知事	89.52	86.84	82.51	78.05	76.46	67.14	65.78	60.61	65.45	65.88
道議	89.50	86.74	82.48	78.03	76.38	67.07	無投票	無投票	65.06	無投票

※平成19年知事選は、忠類分を含む幕別町開票区の開票結果。

	平5	平8	平12	平15	平17	平21	平24	平26	平29	
衆議院議員	小	80.45	69.55	71.29	66.01	75.10	79.30	63.60	62.43	65.78
	比		69.52	71.22	65.98	75.08	79.29	63.60	62.43	65.78

※小:小選挙区 比:比例代

	平4	平7	平10	平13	平16	平19	平22	平25	平28	令1
参議院議員	選	65.16	50.26	65.41	59.75	66.86	66.60	63.95	57.49	59.20
	比	65.14	50.26	65.41	59.75	66.84	66.60	63.94	57.49	59.20

※選:選挙区 比:比例代表

【忠類地域】

<投票率>

(単位: %)

	昭47	昭51	昭55	昭59	昭62	平2	平6	平10	平14	
村長	97.17	無投票	無投票	無投票	98.30	無投票	無投票	無投票	無投票	

	昭52	昭56	昭60	平元	平5	平9	平13	平17	平19	
村議	97.42	無投票	96.85	97.74	96.57	無投票	93.98	無投票	80.75	

※平成19年は、幕別町議会議員選挙(忠類選挙区)の結果を示す。

	昭50	昭54	昭58	昭62	平3	平7	平11	平15	平19	
知事	92.87	92.68	92.33	91.45	88.50	82.51	84.44	78.89	—	
道議	92.81	92.62	92.33	91.26	88.43	82.44	84.44	78.82	無投票	

※平成19年知事選は、幕別地域分を含む。

	昭55	昭58	昭和61	平2	平5	平8	平12	平15	平17	
衆議院議員	小	88.53	92.24	92.79	93.73	88.70	82.79	82.16	74.66	77.69
	比						82.79	82.16	74.68	77.71

※小:小選挙区 比:比例代表

	昭和55	昭58	昭61	平元	平4	平7	平10	平13	平16	
参議院議員	選	88.59	81.23	92.79	83.99	77.73	68.73	76.44	77.82	73.77
	比	88.59	81.23	92.73	83.99	77.73	68.73	76.44	77.82	73.79

※選:選挙区 比:比例代表

DATAFILE

6.行財政-4.議会-1.議員名・所属委員会

(所属委員会は令和2年4月1日現在)

議席	氏名	当選回数	職業	委員会				摘要
				総務文教	民生	産業建設	広報広聴	
1	石川 康弘	1	自営業		○		○	議員会会計監事
2	小田 新紀	2	NPO職員			○	○	
3	内山 美穂子	2	無職		○		◎	議会運営委員会委員
4	藤谷 謹至	3	自営業	○				議会選出監査委員 南十勝複合事務組合議員
5	小島 智恵	3	介護員	○			○	都市計画審議会委員 議員会副会長
6	若山 和幸	2	農業			○	○	議会運営委員会副委員長
7	岡本 眞利子	3	無職		○		○	議員会幹事 土地開発公社理事
8	荒 貴賀	2	政党役員			○	○	議会運営委員会委員
9	酒井 はやみ	1	政党職員		○		○	議員会会計監事
10	野原 恵子	6	政党役員		◎			議会運営委員会委員 土地開発公社理事
11	田口 廣之	3	酪農業	○				議会運営委員会委員 土地開発公社理事
12	谷口 和弥	4	介護支援 専門員			◎		議会運営委員会委員 とかち広域消防事務組合議会議員
13	芳 滝 仁	5	住職			○		
14	千葉 幹雄	10	自営業		○			議会運営委員会委員長
15	小川 純文	3	農業	○			○	都市計画審議会委員 議員会会長
16	藤原 孟	4	会社役員			○		
17	東口 隆弘	3	農業	◎				議会運営委員会委員 南十勝複合事務組合議員
18	中橋 友子	9	政党役員	○				副議長 とかち広域消防事務組合議会議員
19	寺林 俊幸	3	農業	議長				とかち広域消防事務組合議会議員 十勝圏複合事務組合議会議員 十勝中部広域水道企業団議会議員

◎=委員長

DATA FILE 6.行財政-4.議会-2.議会活動

＜定例会、臨時会の開催状況＞ (各年 1月1日～12月31日)

	平成27年		平成28年		平成29年		平成30年		平成31年	
	回数	本会議	回数	本会議	回数	本会議	回数	本会議	回数	本会議
		会期 付議件数		会期 付議件数		会期 付議件数		会期 付議件数		会期 付議件数
定例会	4回	17日	4回	19日	4回	16日	4回	17日	4回	18日
		82日		72日		80日		79日		73日
		136件		155件		147件		134件		118件
臨時会	2回	2日	2回	2日	1回	1日	2回	2日	2回	3日
		2日		2日		1日		2日		3日
		22件		10件		7件		11件		31件
計	6回	19日	6回	21日	5回	17日	6回	19日	6回	21日
		84日		74日		81日		81日		76日
		158件		165件		154件		145件		149件

＜常任委員会の開催状況＞ (各年 1月1日～12月31日)

	平成27年		平成28年		平成29年		平成30年		平成31年	
	日数	所管事務 付託件数	日数	所管事務 付託件数	日数	所管事務 付託件数	日数	所管事務 付託件数	日数	所管事務 付託件数
総務文教	11日	4日 13件	14日	5日 13件	12日	4日 6件	14日	7日 8件	17日	5日 14件
民生	8日	3日 9件	12日	5日 3件	9日	4日 3件	10日	5日 6件	12日	5日 7件
産業建設	6日	3日 1件	11日	5日 4件	9日	4日 1件	11日	5日 2件	10日	4日 2件
広報広聴	12日	- -	14日	- -	15日	- -	13日	- -	15日	- -
計	37日	10日 23件	51日	15日 20件	45日	12日 10件	48日	17日 16件	54日	14日 23件

＜常設委員会の開催状況＞ (各年 1月1日～12月31日)

	平成27年	平成28年	平成29年	平成30年	平成31年
	日数	日数	日数	日数	日数
議会運営	25日	33日	25日	26日	27日

＜特別委員会の開催状況＞ (各年 1月1日～12月31日)

	平成27年	平成28年	平成29年	平成30年	平成31年
	日数	日数	日数	日数	日数
予算審査	3日	3日	3日	3日	3日
決算審査	3日	4日	3日	4日	3日
庁舎建設	6日	1日	3日		
指定管理		4日			
総合計画			7日		1日
計	12日	12日	16日	7日	7日

＜その他の状況＞ (各年 1月1日～12月31日)

	平成27年		平成28年		平成29年		平成30年		平成31年	
	延人数	実人数	延人数	実人数	延人数	実人数	延人数	実人数	延人数	実人数
一般質問	38人	16人	47人	16人	40人	14人	41人	15人	41人	17人
	2件	7件	2件	7件	0件	8件	0件	10件	0件	7件
請願・陳情 審議件数	2件	7件	2件	7件	0件	8件	0件	10件	0件	7件
	7件		7件		8件		10件		7件	
議会活動日数 1日の重複除く	議長	100日	議長	108日	議長	110日	議長	106日	議長	122日
	副議長	52日	副議長	65日	副議長	61日	副議長	54日	副議長	52日
	議員平均	45日	議員平均	56日	議員平均	49日	議員平均	47日	議員平均	48日

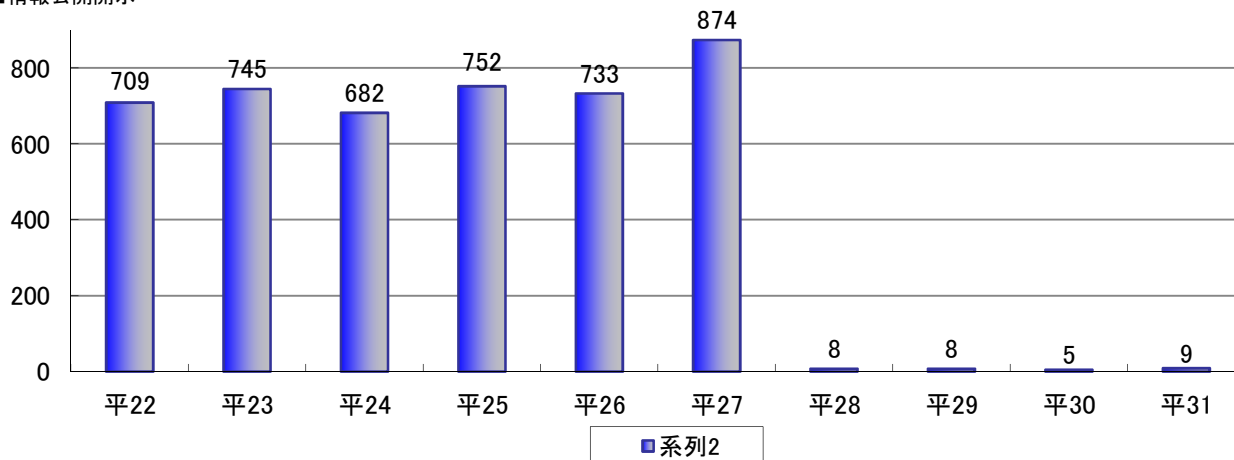
DATA FILE 6.行財政-5.行政改革-1.情報公開

<情報公開開示>

(単位:件)

業 種	平22	平23	平24	平25	平26	平27	平28	平29	平30	平31
介護保険の認定に関するもの	731	679	750	727	866			2		1
建築計画に関するもの	6	1								
業務委託契約、仕様書等に関するもの							1			1
給与支払報告書に関するもの										
町道の廃止に関するもの										
施設の建築に係る調査報告に関するもの	1				1					
職員・臨時職員の給与・手当等に関するもの	2	1	1	1		1	1	1	1	1
物件の所有に関するもの	5									
監査報告に関するもの		1								
新庁舎建設に関するもの				2		1				
農地利用調整に関するもの				2	1					
土地・家屋の現況図に関するもの					1					
戸籍・身分に関するもの					1					
事業活動情報に関するもの					4					
その他			1	1		6	7	2	1	6
計	709	745	682	752	733	874	8	8	5	9

■情報公開開示



※介護保険の認定に関するものは、幕別町要介護認定等情報提供実施要綱(平成27年4月1日制定)により情報提供となりました。