

DATAFILE

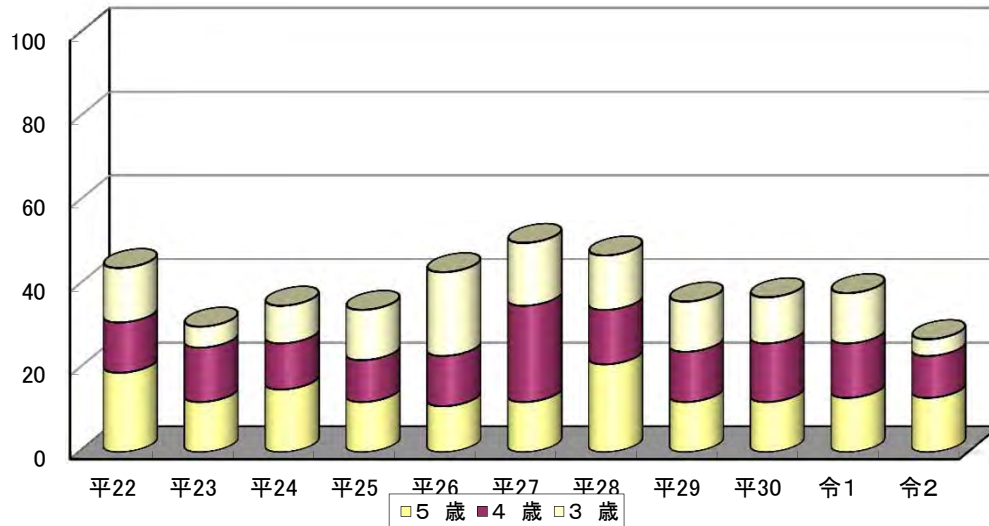
5. 教育・文化・スポーツ-1. 学校教育-1. 幼稚園

<在園者数>

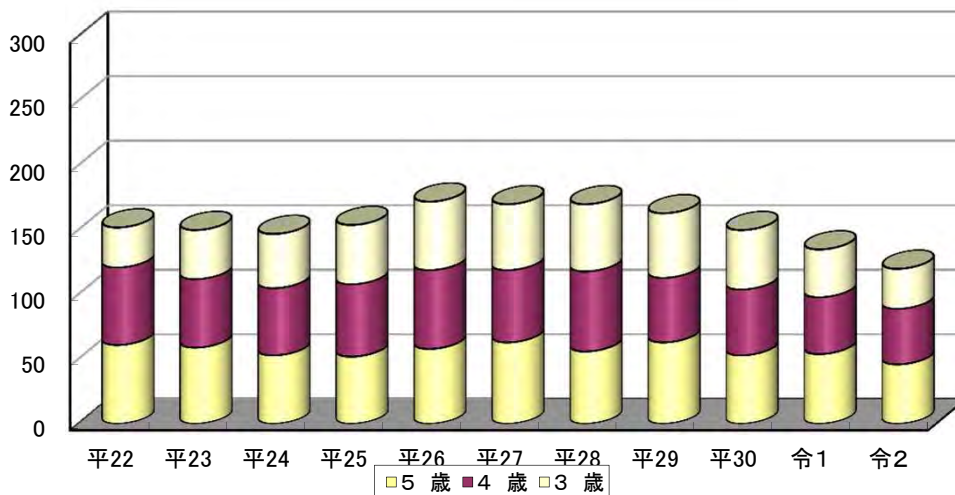
(各年5月1日現在)

	平22	平23	平24	平25	平26	平27	平28	平29	平30	令1	令2
わかば幼稚園	44	30	35	34	43	50	47	36	37	38	27
5 歳	19	12	15	12	11	12	21	12	12	13	13
4 歳	12	13	11	10	12	23	13	12	14	13	10
3 歳	13	5	9	12	20	15	13	12	11	12	4
幕別幼稚園	152	150	147	154	172	170	170	163	150	135	120
5 歳	61	59	53	52	58	63	56	63	53	54	46
4 歳	60	53	52	56	61	56	62	50	51	44	43
3 歳	31	38	42	46	53	51	52	50	46	37	31
計	196	180	182	188	215	220	217	199	187	173	147

■わかば幼稚園(公立)在園者数の推移



■幕別幼稚園(私立)在園者数の推移



DATAFILE

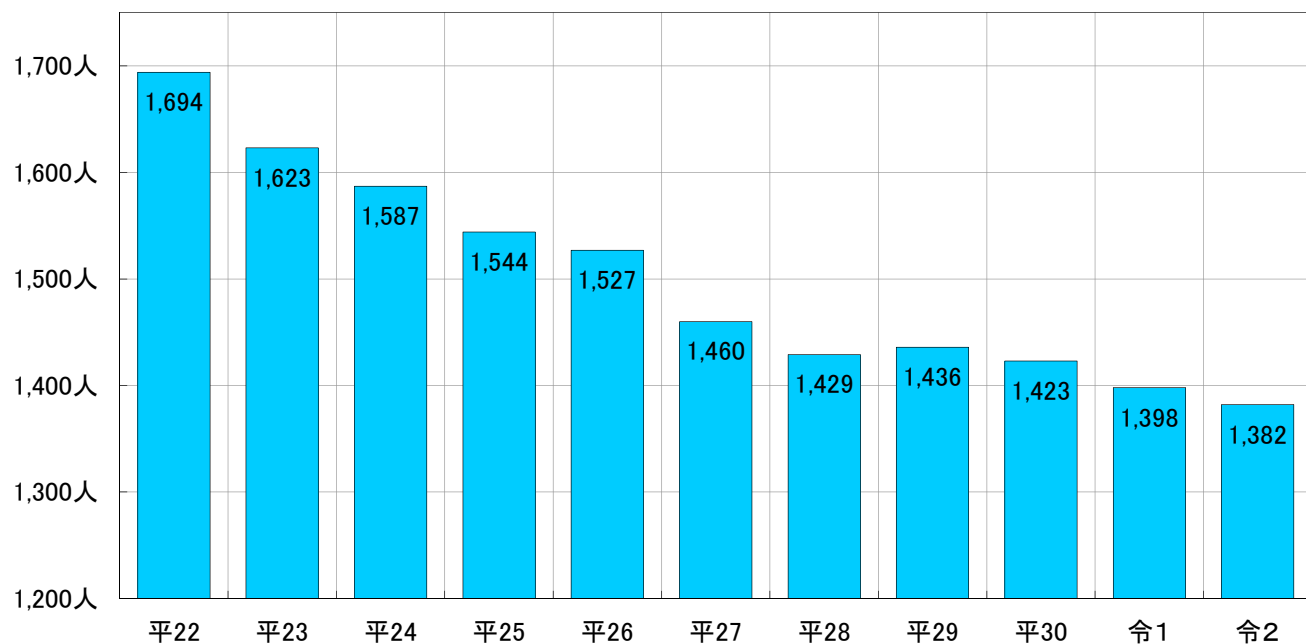
5.教育・文化・スポーツ-1.学校教育-2.小学校

<児童数>

(各年5月1日現在)

	平22	平23	平24	平25	平26	平27	平28	平29	平30	令1	令2	1年	2年	3年	4年	5年	6年
幕別小学校	231	224	209	193	191	174	164	169	166	157	158	29	22	29	27	23	28
糠内小学校	20	18	20	19	21	23	25	23	23	23	21	3	1	6	4	4	3
明倫小学校	12	11	11	13	11	12	11	11	11	6	7	2	1	3	0	1	0
白人小学校	358	318	290	267	254	240	226	225	205	198	204	37	32	32	37	29	37
札内南小学校	528	519	564	586	586	619	631	627	651	646	629	99	91	124	99	114	102
札内北小学校	384	377	342	312	312	254	242	245	241	246	251	40	47	43	50	25	46
途別小学校	36	30	23	17	17	20	21	25	23	27	28	5	2	5	8	3	5
古舞小学校	21	20	21	22	22	23	21	21	20	18	13	2	1	3	2	3	2
忠類小学校	104	106	107	115	113	95	88	90	83	77	71	14	12	12	13	11	9
計	1,694	1,623	1,587	1,544	1,527	1,460	1,429	1,436	1,423	1,398	1,382	231	209	257	240	213	232

■児童数の推移



# DATAFILE

## 5.教育・文化・スポーツ-1.学校教育-3.中学校

### <生徒数>

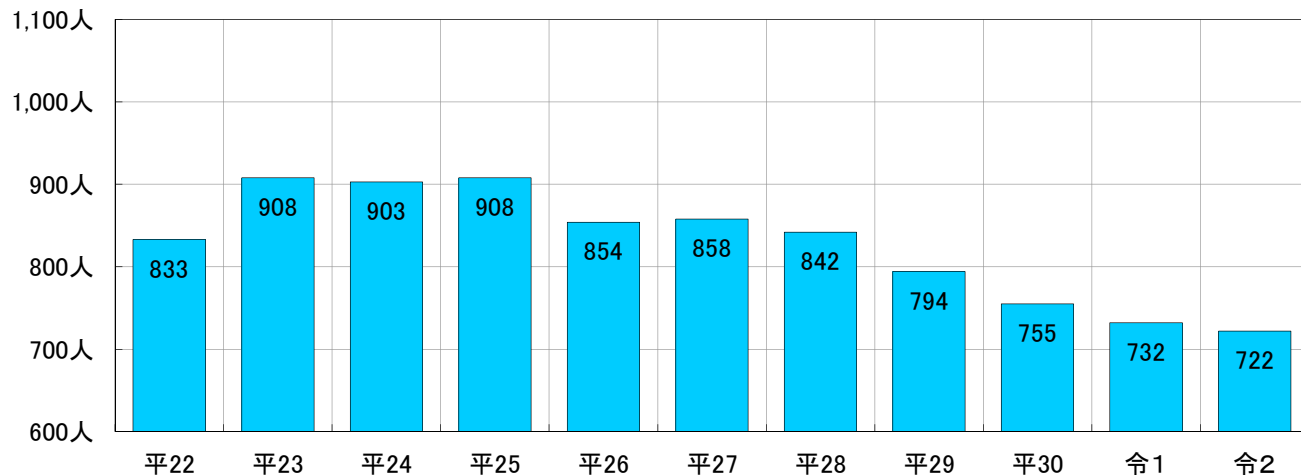
(各年5月1日現在)

	平22	平23	平24	平25	平26	平27	平28	平29	平30	令1	令2	1年	2年	3年
幕別中学校	126	128	134	138	118	111	100	103	94	93	84	23	28	33
糠内中学校	15	13	9	10	9	9	14	13	17	14	17	6	5	6
札内中学校	350	410	419	437	393	387	375	346	329	309	336	121	103	112
札内東中学校	293	304	293	280	288	294	294	278	269	269	237	71	74	92
忠類中学校	49	53	48	43	46	57	59	54	46	47	48	15	20	13
計	833	908	903	908	854	858	842	794	755	732	722	236	230	256

### <卒業後の進路>

	平22	平23	平24	平25	平26	平27	平28	平29	平30	令1	令2
卒業生数	309	266	301	270	336	287	284	283	296	265	238
進学	308	264	298	267	334	285	280	283	295	263	237
専修学校等											
就職			1								
その他	1	2	2	3	2	2	4		1	2	1
進学率	99.7%	99.2%	99.0%	98.9%	99.4%	99.3%	98.6%	100.0%	99.7%	99.2%	99.6%

### ■生徒数の推移



DATA FILE 5.教育・文化・スポーツ-2.社会教育-1.社会教育施設

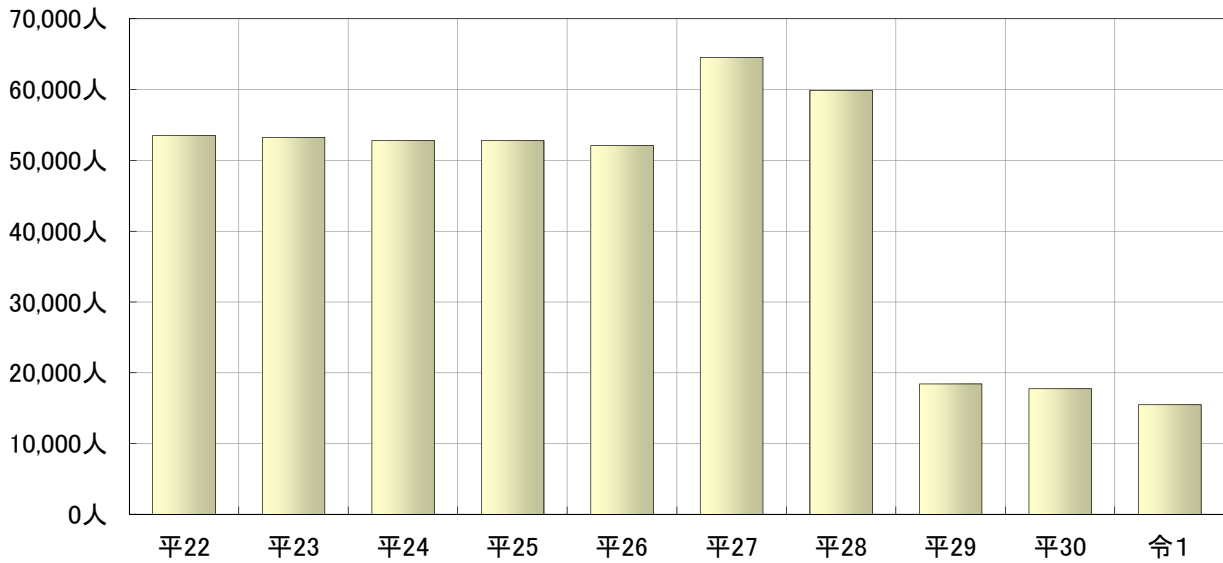
＜主な社会教育施設の利用者数＞

(各年度末現在、単位：人)

	平22	平23	平24	平25	平26	平27	平28	平29	平30	令1
幕別町民会館	14,869	13,836	14,908	13,978	12,156	14,396	11,698	9,439	9,112	7,737
札幌福祉センター	26,920	29,326	27,687	28,068	30,151	39,768	38,408			
糠内公民館 (糠内コミュニティセンター)	6,517	2,475	4,988	5,985	5,004	4,969	4,361	3,649	2,872	3,434
駒島公民館	844	752	926	580	754	991	857	1,142	1,021	865
まなびや相川	4,188	6,607	4,121	4,013	3,840	4,247	4,394	4,037	4,620	3,295
まなびや中里	200	262	186	204	209	208	208	161	136	175
計	53,538	53,258	52,816	52,828	52,114	64,579	59,926	18,428	17,761	15,506

※札幌福祉センターは平成28年度で廃止

■ 主な社会教育施設の利用者数の推移



## DATAFILE

## 5.教育-3.文化振興-1.文化施設

## ＜文化施設の利用＞

(各年度末現在、単位:人)

	平22	平23	平24	平25	平26	平27	平28	平29	平30	令1
幕別町百年記念ホール	110,080	105,999	111,463	107,520	139,088	120,125	146,152	136,500	135,052	109,080
幕別町ふるさと館	1,609	2,284	2,831	1,998	2,024	1,820	1,513	1,666	988	2,221
幕別町蝦夷文化考古館	384	242	279	254	357	188	298	231	347	694
幕別町忠類ナウマン象記念館	10,482	11,214	9,666	11,131	11,591	13,009	11,518	13,868	12,133	15,990
計	122,555	119,739	124,239	120,903	153,060	135,142	159,481	152,265	148,520	127,985

## ＜図書館の利用＞

(各年度末現在、単位:人、冊)

		平22	平23	平24	平25	平26	平27	平28	平29	平30	令1
幕別	利用者延人数	20,816	20,771	19,655	20,832	16,200	14,428	15,030	14,476	13,730	13,699
	蔵書数	123,262	126,739	128,329	130,306	133,320	134,206	136,895	139,792	143,380	145,554
	貸出し冊数	45,895	49,730	45,895	49,510	44,386	43,075	43,402	43,158	42,194	42,381
札内	利用者延人数	33,122	33,706	34,753	37,230	26,230	26,459	25,111	23,264	23,011	17,548
	蔵書数	65,934	65,741	67,418	68,446	70,521	71,009	70,856	72,537	72,790	73,679
	貸出し冊数	89,010	92,950	93,342	100,216	87,712	84,754	83,688	78,442	75,758	73,275
忠類	利用者延人数	9,533	10,410	8,826	9,098	4,960	4,883	4,596	4,310	3,750	3,794
	蔵書数	19,525	19,974	20,813	21,617	21,621	22,474	22,893	23,087	23,123	23,496
	貸出し冊数	21,313	24,189	20,544	22,650	15,227	13,183	13,201	13,071	12,763	14,269
移動車図書館	利用者延人数	7,406	7,850	8,212	8,205	6,145	4,726	4,883	4,762	4,060	3,991
	蔵書数	7,726	7,964	8,184	8,511	9,171	9,717	9,774	8,887	9,069	9,526
	貸出し冊数	39,740	37,775	36,751	35,745	35,646	34,809	33,391	32,979	32,825	31,712

DATAFILE 5.教育・文化・スポーツ-3.文化振興-2.文化団体

【幕別地域】

＜団体数と会員数＞

(各年4月1日現在)

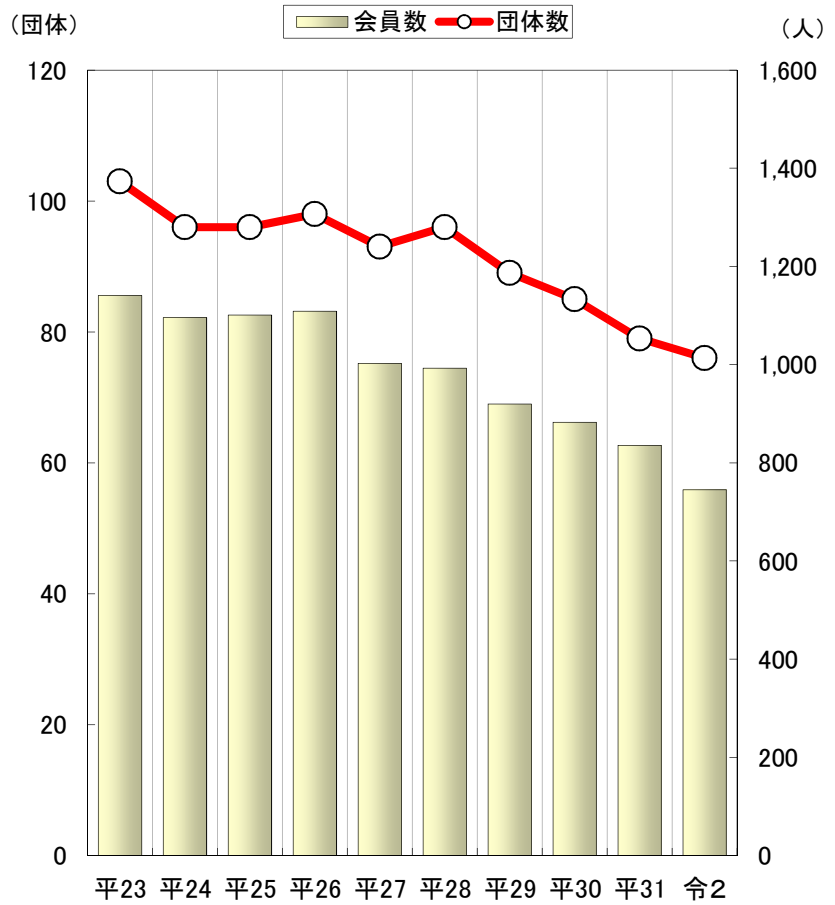
	平23	平24	平25	平26	平27	平28	平29	平30	平31	令2
団体数	103	96	96	98	93	96	89	85	79	76
会員数	1,141	1,096	1,101	1,109	1,003	993	920	883	836	745

＜文化協会加盟団体＞

	団体数	会員数
美術	3	14
洋楽	20	184
邦楽	4	48
文芸	1	8
洋舞	19	241
邦舞	9	56
華道	1	20
茶道	6	57
詩吟	1	8
囲碁	1	17
陶芸	5	22
手芸	1	9
木彫	2	19
その他	3	42
計	76	745

(令和2年4月1日現在)

■文化協会加盟団体数・会員数の推移



DATAFILE

5.教育・文化・スポーツ-3.文化振興-2.文化団体

【忠類地域】

<団体数と会員数>

(各年4月1日現在)

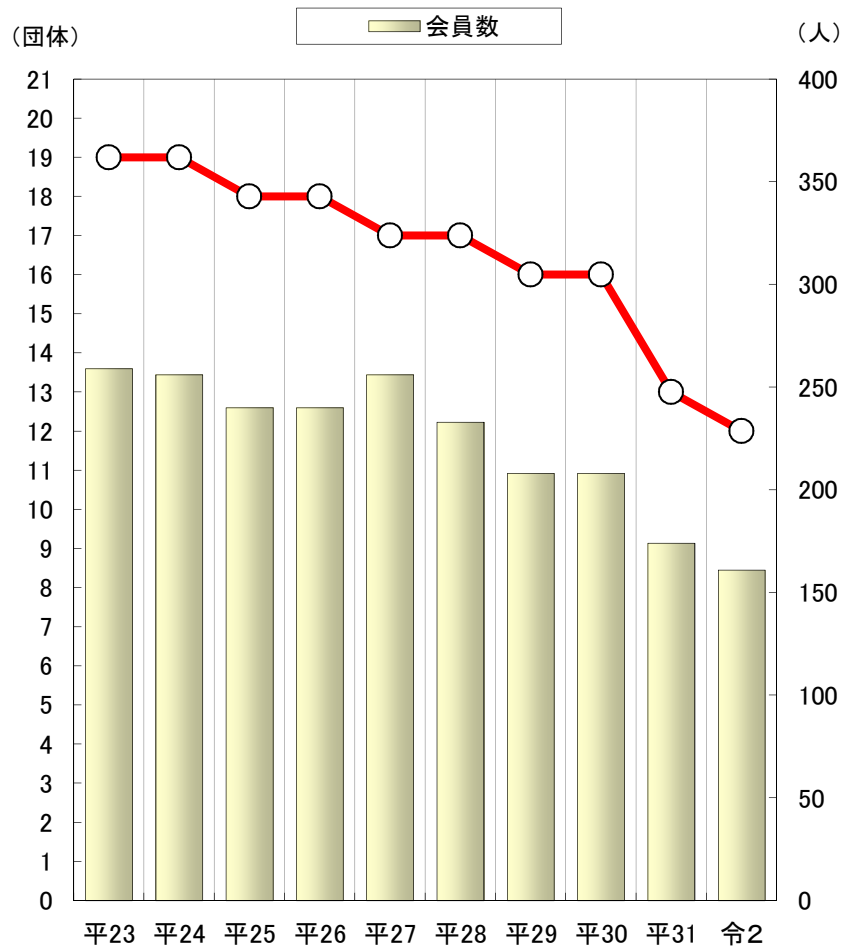
	平23	平24	平25	平26	平27	平28	平29	平30	平31	令2
団体数	19	19	18	18	17	17	16	16	13	12
会員数	259	256	240	240	256	233	208	208	174	161

<文化協会加盟団体>

	団体数	会員数
洋楽	6	101
文芸	1	6
洋舞	1	9
書道	1	25
華道	1	10
囲碁	1	4
手芸	1	6
計	12	161

(令和2年4月1日現在)

■文化協会加盟団体数・会員数の推移



## DATAFILE

## 5.教育・文化・スポーツ-4.スポーツ振興-1.スポーツ施設

＜スポーツ施設の利用＞

(各年度末現在、単位:人)

	平22	平23	平24	平25	平26	平27	平28	平29	平30	令1
幕別町農業者トレーニングセンター	33,258	33,422	36,045	33,817	33,015	33,172	32,835	33,110	31,397	26,330
うち幕別武道場	5,831	5,315	6,398	5,853	6,339	5,458	6,399	5,958	6,374	4,037
幕別町札内スポーツセンター	104,212	107,613	99,904	101,542	99,049	103,958	96,694	95,236	96,226	109,824
幕別町忠類体育館	9,508	9,995	10,315	11,269	8,952	8,451	8,099	8,438	6,636	5,761
学校体育館開放	12,825	13,624	14,814	15,605	14,212	13,603	15,766	13,715	12,712	10,837
幕別町民プール	6,878	6,619	6,730	7,082	6,444	6,176	5,885	6,099	5,511	5,097
札内東町民プール	5,612	4,124	4,352	3,694	3,766	3,661	2,430	3,537	2,148	2,551
札内南町民プール	8,856	7,241	8,130	6,639	8,575	8,229	7,398	8,419	8,083	9,231
札内北町民プール	6,788	6,207	5,243	4,280	3,796	3,907	3,127	3,527	2,999	3,611
糠内町民プール	652	459	542	469	566	595	616	624	454	328
忠類町民プール	2,476	2,301	2,069	1,771	1,999	1,829	1,491	1,579	1,404	1,232
幕別運動公園野球場	4,825	5,524	8,221	5,391	5,336	4,147	3,715	3,795	3,871	4,058
依田公園野球場	3,682	3,113	4,139	3,110	2,218	2,540	2,954	2,055	2,542	2,469
札内川河川緑地野球場	4,243	3,299	3,904	4,757	3,027	2,433	1,373	-	269	1,520
幕別運動公園ソフトボール場	-	-	-	-	-	-	-	-	-	-
札内屋外テニスコート	5,085	4,811	4,310	3,604	7,557	8,043	7,032	5,224	3,651	3,568
幕別運動公園陸上競技場	6,622	5,941	6,854	5,459	4,230	5,087	4,466	5,807	6,395	6,179
札内川河川緑地サッカー場	21,252	9,590	20,923	24,700	25,024	24,558	18,302	-	14,157	22,807
明野ヶ丘スキー場	75,778	75,002	78,803	-	-	-	62,753	44,718	-	17,382
白銀台スキー場	148,315	141,106	139,325	42,935	98,007	135,924	136,928	156,766	48,138	56,076
計	466,698	445,306	461,021	281,977	332,112	371,771	418,263	398,607	252,967	292,898

※スキー場については、リフト輸送延べ人数を示す。



DATAFILE

5.教育・文化・スポーツ-4.スポーツ振興-2.スポーツ少年団

<団体数と団員数>

(各年度末現在)

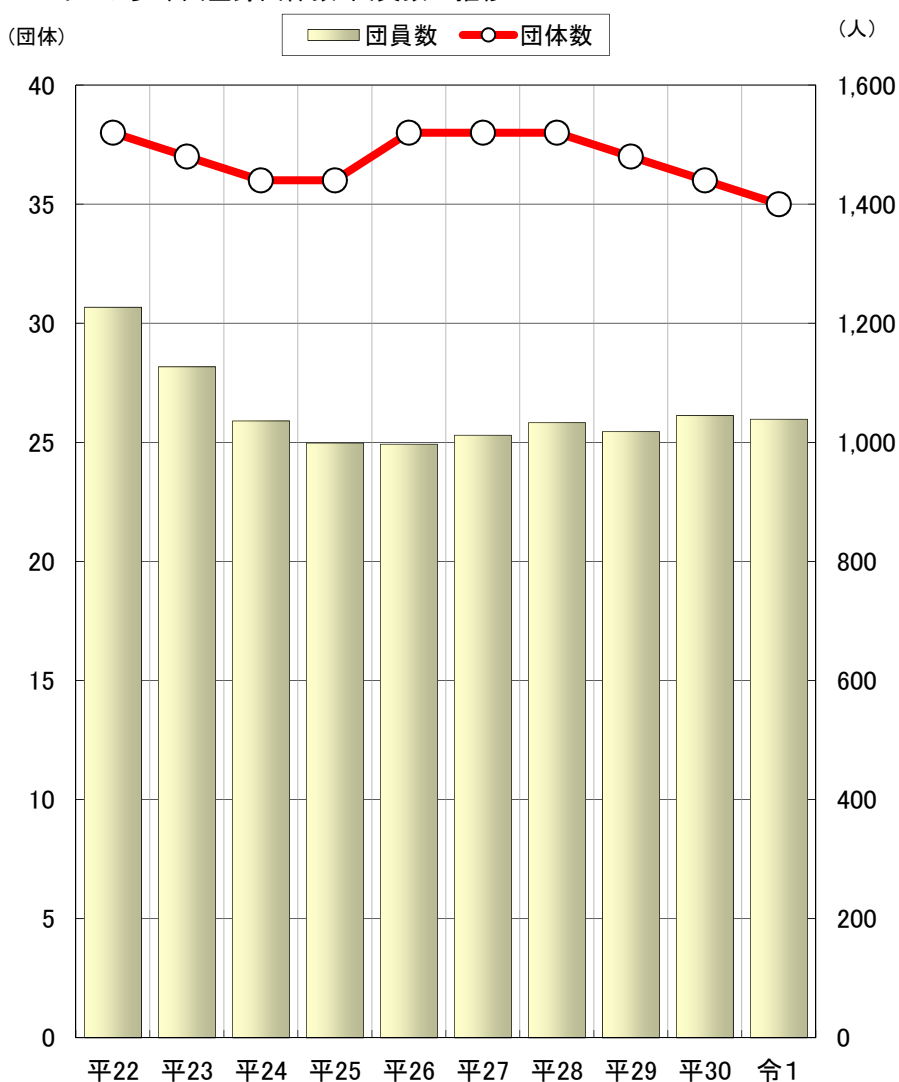
	平22	平23	平24	平25	平26	平27	平28	平29	平30	令1
団体数	38	37	36	36	38	38	38	37	36	35
団員数	1,227	1,127	1,036	999	997	1,012	1,033	1,018	1,045	1,039

<種目別団体数と団員数

	団員数
野 球	86
サッカー	156
陸 上	121
複 合	60
スケート	149
アイスホッケー	16
ス キ ー	39
バレーボール	38
水 泳	225
卓 球	0
柔 道	19
剣 道	15
空 手	0
バスケットボール	39
バドミントン	24
テニス	9
タグラグビー	0
トランポリン	43
計	1,039

(令和2年3月31日現在)

■スポーツ少年団登録団体数・団員数の推移



DATAFILE 5.教育-4.スポーツ振興-3.スポーツ団体

＜団体数と競技人口＞

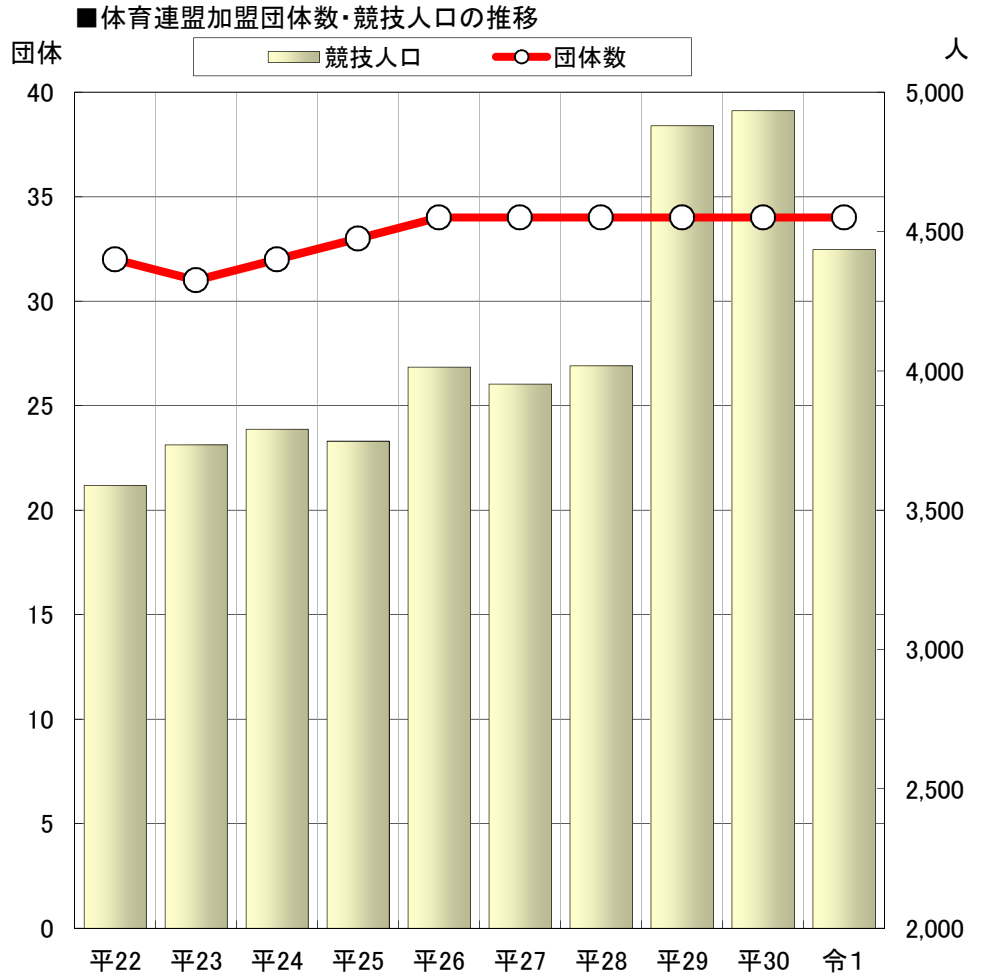
(各年末現在)

	平22	平23	平24	平25	平26	平27	平28	平29	平30	令1
団体数	32	31	32	33	34	34	34	34	34	34
競技者数	3,589	3,735	3,791	3,748	4,014	3,953	4,019	4,880	4,934	4,436

＜体育連盟加盟団体と競技人口＞

加盟団体	競技人口
野 球	530
ソフトボール	820
陸 上	360
ゲートボール	50
軟式庭球	140
硬式庭球	90
アーチェリー	14
山 遊 会	100
スケート	300
アイスホッケー	178
ス キ ー	70
歩くスキー	30
バレーボール	123
ミニバレー	40
バドミントン	80
卓 球	140
柔 道	29
剣 道	172
相 撲	70
弓 道	休止
サッカー	300
バスケット	160
テニポン	55
パークゴルフ	550
ミニテニス	35
計	4,436

(令和2年3月31日現在)



## DATAFILE

## 5.教育・文化・スポーツ-4.スポーツ振興-4.パークゴルフ

&lt;コース別利用者数&gt;

(各年度末現在、単位:人)

コース名 (施設名)	開設年	平21	平22	平23	平24	平25	平26	平27	平28	平29	平30	令1
つつじ (幕別運動公園)	昭59	17,993	16,873	15,343	13,971	14,249	17,853	15,290	5,489	9,026	9,147	7,063
サーモン (猿別川河川敷)	昭62	17,803	16,612	14,881	12,488	13,463	17,449	15,615	4,583	7,697	7,953	6,814
さくら (明野ヶ丘公園)	昭61	6,150	5,800	5,750	5,850	5,800	5,750	5,750	5,860	6,665	5,831	5,705
新田の森 (新田の森)	平6	2,130	2,750	2,850	2,750	2,700	2,650	2,650	2,725	2,732	2,705	3,065
やまびこ (糠内農村公園)	昭63	8,236	6,950	5,230	7,130	7,100	5,714	5,936	6,477	9,638	8,015	7,215
俳句村 (依田公園)	昭61	27,350	27,700	28,100	27,300	27,000	26,500	26,380	28,341	38,302	38,519	36,411
牧水の森 (依田公園)	平3	27,350	27,350	27,950	26,750	26,500	24,250	24,166	25,930	34,767	34,998	30,367
エルム (白人公園)	昭60	15,230	15,718	16,035	15,921	16,318	16,011	14,746	16,749	19,183	19,375	18,894
ちろっとの森 (スマイルパーク)	平3	91,432	87,563	98,410	85,825	102,519	79,730	68,106	79,147	111,773	108,259	100,450
はらっぱ (札内川河川敷)	平7	79,720	79,170	80,556	79,157	78,291	74,159	69,490	41,149	休止	16,755	72,747
あかしや (途別公園)	昭63	180	180	180	170	170	170	170	170	170	170	170
明倫 (明倫公園)	平3	150	150	150	140	140	140	140	140	140	140	140
チャンピオン (ナウマン公園)	平3	8,265	8,489	7,037	8,968	6,754	9,237	9,880	9,875	9,587	10,218	10,115
ファミリー (ナウマン公園)	平3	3,689	4,467	2,298	4,448	3,365	4,728	5,050	5,567	5,952	6,038	5,982
計		305,678	299,772	304,770	290,868	304,369	284,341	263,369	232,202	255,632	268,123	305,138

&lt;クマゲラハウス利用者数&gt;

(各年度末現在、単位:人)

名 称	開設年	平21	平22	平23	平24	平25	平26	平27	平28	平29	平30	令1
クマゲラハウス	平5	10,445	11,703	9,385	9,566	7,805	16,287	9,608	5,926	7,775	6,394	5,028