

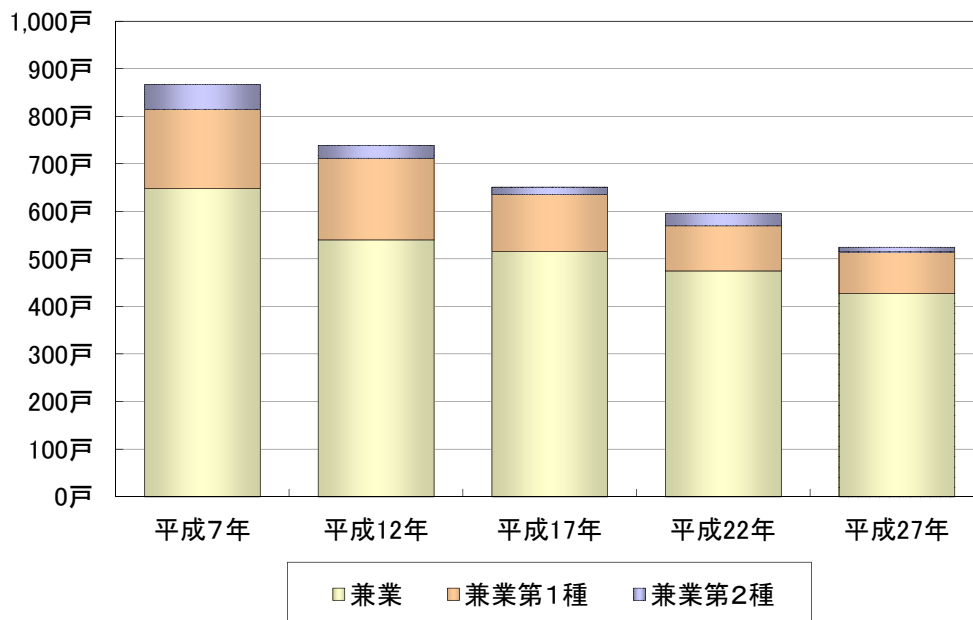
DATAFILE

3.産業-1.農業-1.農家数と農家人口

■ 総農家数及び就業人口の推移 調査期日：2月1日

| | | 平成7年 1995年 | 平成12年 2000年 | 平成17年 2005年 | 平成22年 2010年 | 平成27年 2015年 |
|------|-------|---------------|----------------|----------------|----------------|----------------|
| 農家 | 総数 | 867 | 752 | 661 | 605 | 532 |
| | 専業 | 648 | 540 | 516 | 475 | 427 |
| | 兼業第1種 | 167 | 172 | 120 | 95 | 88 |
| | 兼業第2種 | 52 | 27 | 15 | 26 | 10 |
| 就業人口 | 総数 | 3,907 | 3,332 | 2,919 | 1,779 | 1,537 |
| | 男 | 1,938 | 1,657 | 1,459 | 957 | 852 |
| | 女 | 1,969 | 1,675 | 1,460 | 822 | 685 |
| 従事者 | 総数 | 2,505 | 2,228 | 1,982 | 1,595 | 1,436 |
| | 男 | 1,332 | 1,186 | 1,058 | 915 | 825 |
| | 女 | 1,173 | 1,042 | 924 | 680 | 611 |

(農林業センサス)



■ 用語の解説

- 農家: 次のどちらかに該当する規模の農業を営む世帯
 - ① 経営耕地面積が10a以上であること。
 - ② 経営耕地面積が10a未満で調査期日前1年間における農産物販売金額が15万以上であること。
- 専業農家: 世帯員の中に専業従事者(調査期日前1年間に他に雇用されて仕事に従事した者又は農業以外の自営業に従事した者)が1人もいない農家
- 兼業農家: 世帯員の中に専業従事者(調査期日前1年間に他に雇用されて仕事に従事した者又は農業以外の自営業に従事した者)が1人以上いる農家
 - ① 第1種兼業農家: 農業所得を主とする兼業農家
 - ② 第2種兼業農家: 農業所得を従とする兼業農家
- 農業従事者: 満15歳以上の世帯員のうち、調査期日前1年間に自営農業に従事した者
- 農業就業人口: 農業従事者のうち、調査期日前1年間に「自営農業のみに従事した者」及び「農業とその他の仕事の両方に従事した者のうち、自営農業の従事日数の方が多い者」

DATAFILE

3.産業-1.農業-2.経営耕地面積

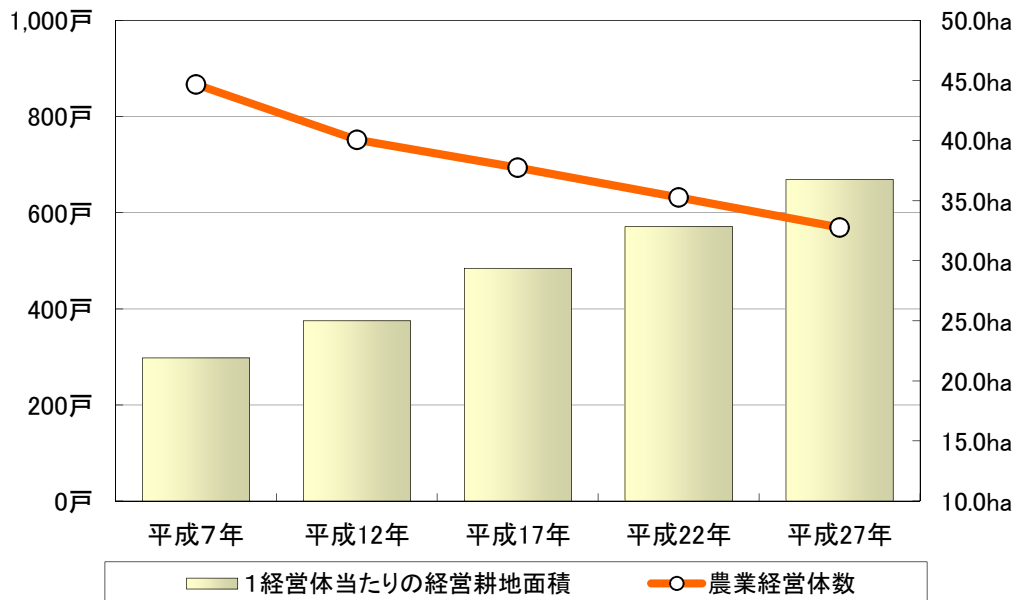
■ 経営耕地面積及び農業経営体の推移

調査期日:2月1日

| | | 平成7年 1995年 | 平成12年 2000年 | 平成17年 2005年 | 平成22年 2010年 | 平成27年 2015年 |
|----------------|--------------|---------------|----------------|----------------|----------------|----------------|
| 経営耕地面積(ha) | | 19,011 | 18,817 | 20,401 | 20,753 | 20,921 |
| 農業経営体数 | | 867 | 752 | 694 | 632 | 569 |
| 1経営体当たりの経営耕地面積 | | 21.9 | 25.0 | 29.4 | 32.8 | 36.8 |
| 経営耕地面積規模別経営体数 | 0.3ha未満 | 16 | 11 | 32 | 27 | 29 |
| | 0.3~0.5ha | | | 4 | 5 | 3 |
| | 0.5~1.0ha | 11 | | 3 | 5 | 4 |
| | 1.0~1.5ha | 28 | 23 | 9 | 4 | 3 |
| | 1.5~2.0ha | | | 5 | 7 | 7 |
| | 2.0~3.0ha | | | 17 | 10 | 7 |
| | 3.0~5.0ha | 137 | 143 | 22 | 13 | 14 |
| | 5.0~10.0ha | | | 40 | 26 | 24 |
| | 10.0~20.0ha | 214 | 183 | 109 | 98 | 75 |
| | 20.0~30.0ha | 461 | 392 | 166 | 132 | 107 |
| | 30.0~50.0ha | | | 178 | 182 | 145 |
| | 50.0~100.0ha | | | 100 | 109 | 129 |
| 100.0ha以上 | 9 | | | 14 | 22 | |

(農林業センサス)

■ 農業経営体数及び1経営体当たりの経営耕地面積



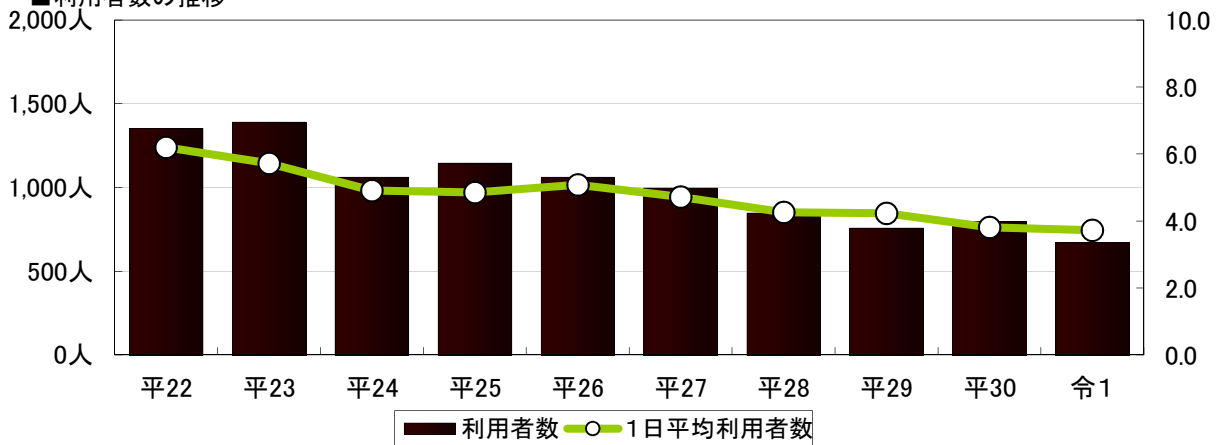
DATAFILE 3.産業-1.農業-3.農業振興(ふるさと味覚工房の利用状況)

<ふるさと味覚工房の利用状況>

(各年度末現在、単位:人、日)

| | | 平22 | 平23 | 平24 | 平25 | 平26 | 平27 | 平28 | 平29 | 平30 | 令1 |
|----------|--------|-------|-------|-------|-------|-------|-------|-------|-------|-------|-------|
| 利用者数 | 農業者 | 372 | 369 | 224 | 289 | 185 | 273 | 148 | 106 | 180 | 139 |
| | 一般 | 730 | 884 | 812 | 833 | 600 | 377 | 363 | 319 | 345 | 288 |
| | その他関係者 | 250 | 137 | 25 | 23 | 276 | 346 | 336 | 332 | 271 | 243 |
| | 計 | 1,352 | 1,390 | 1,061 | 1,145 | 1,061 | 996 | 847 | 757 | 796 | 670 |
| 開館数 | | 256 | 277 | 259 | 294 | 294 | 295 | 292 | 281 | 288 | 283 |
| 利用日数 | | 218 | 243 | 216 | 236 | 209 | 211 | 199 | 179 | 209 | 180 |
| 利用率 | | 85.2% | 87.7% | 83.4% | 80.3% | 71.1% | 71.5% | 68.2% | 63.7% | 72.6% | 63.6% |
| 1日平均利用者数 | | 6.2 | 5.7 | 4.9 | 4.9 | 5.1 | 4.7 | 4.3 | 4.2 | 3.8 | 3.7 |

■利用者数の推移



DATAFILE 3.産業-2.林業-1.森林資源

<森林資源の面積と蓄積>

| 人 工 林 | 樹種 | | 面積(ha) | 蓄積 |
|-------------|-------------|-----------|-----------|---------|
| | 針 葉 樹 | カラマツ | 3,940.73 | 899,699 |
| トドマツ | | 827.07 | 147,111 | |
| トウヒ | | 4.24 | 1,429 | |
| スロース | | 46.36 | 16,424 | |
| エゾマツ | | 392.91 | 14,744 | |
| アカマツ | | 0.28 | 35 | |
| 計 | | 5,503.33 | 1,092,720 | |
| 広 葉 樹 | シラカバ | 204.02 | 52,886 | |
| | ヤマハン | 1.40 | 129 | |
| | ドロ | 23.83 | 5,801 | |
| | ヤチダモ | 22.60 | 1,289 | |
| | その他 | 165.42 | 3,868 | |
| 計 | 417.27 | 63,973 | | |
| 天 然 林 | 針葉樹林 | - | - | |
| | 広葉樹林 | 4,391.87 | 450,968 | |
| | 計 | 4,391.87 | 450,968 | |
| 無立木地・その他 | | 542.93 | - | |
| 合計 | | 10,855.40 | 1,607,661 | |

<造林状況>

| | | 平22 | 平23 | 平24 | 平25 | 平26 | 平27 | 平28 | 平29 | 平30 | 令1 | |
|--------|-------------|------|-----|-----|-----|-----|-----|-----|-----|-----|-----|-----|
| 造 林 | 樹 種 別 | カラマツ | 70 | 80 | 82 | 124 | 115 | 119 | 103 | 81 | 45 | 54 |
| | | トドマツ | 1 | 12 | 1 | 22 | 30 | 90 | 57 | 20 | 35 | 31 |
| | | その他 | 58 | 108 | 48 | 24 | 38 | 37 | 34 | 18 | 29 | 18 |
| | | 計 | 129 | 200 | 131 | 170 | 183 | 246 | 194 | 118 | 109 | 104 |
| 状 況 | 所 有 別 | 道有林 | 21 | 72 | 7 | 17 | 15 | 110 | 73 | 12 | 19 | 25 |
| | | 町有林 | 19 | 19 | 17 | 24 | 25 | 15 | 14 | 16 | 24 | 8 |
| | | 民有林 | 79 | 86 | 95 | 100 | 109 | 108 | 79 | 14 | 61 | 71 |
| | | 社有林 | 10 | 23 | 12 | 29 | 34 | 13 | 27 | 76 | 5 | 0 |
| | | 計 | 129 | 200 | 131 | 170 | 183 | 246 | 193 | 118 | 109 | 104 |

(各年度末現在、単位:ha)

<造林状況>

| | 平22 | | 平23 | | 平24 | | 平25 | | 平26 | | 平27 | | 平28 | | 平29 | | 平30 | | 令1 | |
|-------------|-------|--------|-------|--------|-------|--------|-------|--------|-------|--------|-------|--------|-------|--------|-------|--------|-------|--------|-------|--------|
| | 人数 | 面積 | 人数 | 面積 | 人数 | 面積 | 人数 | 面積 | 人数 | 面積 | 人数 | 面積 | 人数 | 面積 | 人数 | 面積 | 人数 | 面積 | 人数 | 面積 |
| 1ha未満 | 285 | 145 | 277 | 141 | 276 | 143 | 278 | 144 | 283 | 146 | 281 | 145 | 280 | 144 | 284 | 147 | 280 | 145 | 280 | 145 |
| 1～5ha未満 | 686 | 1,822 | 677 | 1,785 | 674 | 1,786 | 643 | 1,700 | 650 | 1,727 | 645 | 1,735 | 641 | 1,718 | 647 | 1,745 | 650 | 1,747 | 653 | 1,749 |
| 5～30ha未満 | 411 | 4,075 | 406 | 4,010 | 395 | 3,961 | 406 | 4,073 | 399 | 4,027 | 391 | 3,957 | 394 | 3,994 | 387 | 3,939 | 380 | 3,863 | 375 | 3,878 |
| 30～50ha未満 | 16 | 655 | 17 | 706 | 17 | 707 | 17 | 655 | 16 | 648 | 14 | 579 | 15 | 606 | 15 | 629 | 17 | 666 | 16 | 636 |
| 50～100ha未満 | 5 | 331 | 6 | 376 | 6 | 376 | 8 | 516 | 8 | 531 | 8 | 497 | 9 | 585 | 7 | 450 | 7 | 444 | 7 | 448 |
| 100～500ha未満 | 0 | 0 | 0 | 0 | 0 | 0 | 0 | 0 | 0 | 0 | 0 | 0 | 0 | 0 | 0 | 0 | 0 | 0 | 0 | 0 |
| 500ha以上 | 3 | 7,793 | 3 | 7,813 | 3 | 7,823 | 3 | 7,707 | 3 | 7,691 | 3 | 7,837 | 3 | 8,827 | 3 | 7,839 | 3 | 7,846 | 3 | 7,861 |
| 計 | 1,406 | 14,821 | 1,386 | 14,831 | 1,371 | 14,796 | 1,355 | 14,795 | 1,359 | 14,770 | 1,342 | 14,751 | 1,342 | 15,874 | 1,343 | 14,750 | 1,337 | 14,711 | 1,334 | 14,717 |

(各年度末現在、単位:ha)

DATAFILE

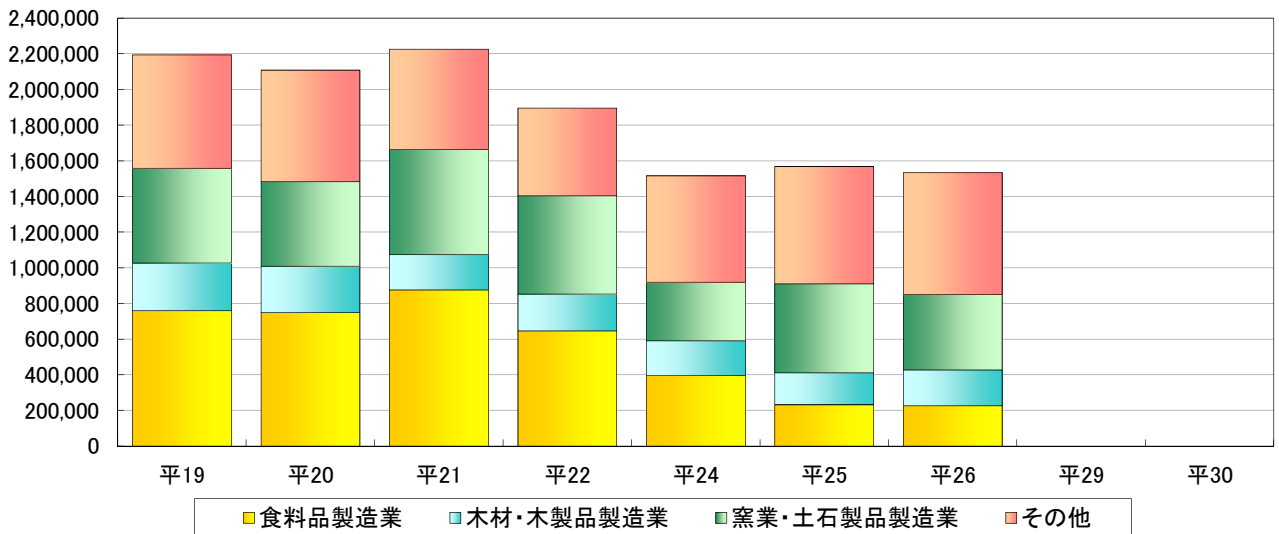
3.産業-3.工業-1.工場数・従業員数・工業出荷額

(前年12月31日現在、単位:万円)

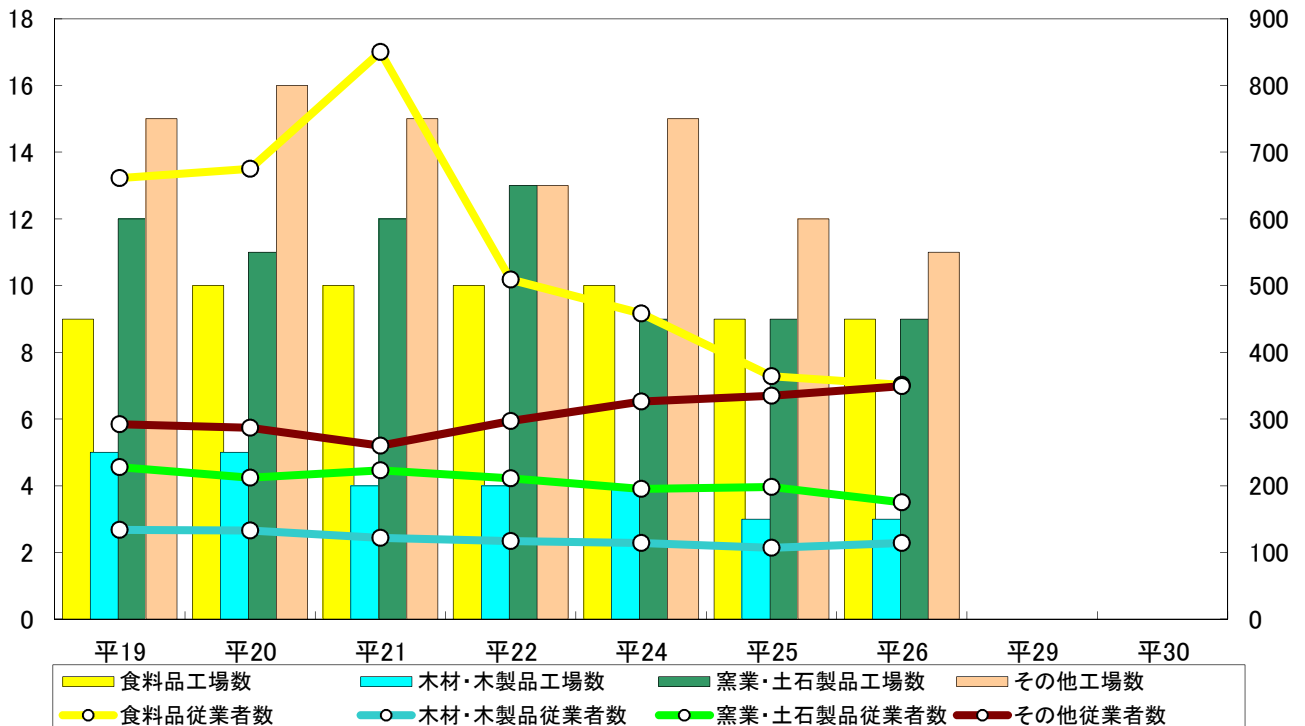
| | 食料品製造業 | | | 木材・木製品製造業 | | | 窯業・土石製品製造業 | | | その他 | | | 計 | | |
|-----|--------|------|---------|-----------|------|---------|------------|------|---------|-----|------|---------|-----|-------|-----------|
| | 工場数 | 従業員数 | 出荷額 | 工場数 | 従業員数 | 出荷額 | 工場数 | 従業員数 | 出荷額 | 工場数 | 従業員数 | 出荷額 | 工場数 | 従業員数 | 出荷額 |
| 平19 | 9 | 661 | 760,235 | 5 | 134 | 266,325 | 12 | 228 | 532,253 | 15 | 292 | 635,217 | 41 | 1,315 | 2,194,030 |
| 平20 | 10 | 675 | 749,478 | 5 | 133 | 259,146 | 11 | 212 | 473,923 | 16 | 287 | 626,430 | 42 | 1,307 | 2,108,977 |
| 平21 | 10 | 850 | 876,273 | 4 | 122 | 196,928 | 12 | 223 | 590,731 | 15 | 260 | 562,645 | 41 | 1,455 | 2,226,577 |
| 平22 | 10 | 509 | 646,126 | 4 | 117 | 207,066 | 13 | 211 | 551,497 | 13 | 297 | 491,429 | 40 | 1,134 | 1,896,118 |
| 平24 | 10 | 458 | 395,797 | 4 | 114 | 195,586 | 9 | 195 | 328,501 | 15 | 326 | 596,685 | 38 | 1,093 | 1,516,569 |
| 平25 | 9 | 364 | 232,987 | 3 | 107 | 179,135 | 9 | 198 | 498,479 | 12 | 335 | 658,025 | 33 | 1,004 | 1,568,626 |
| 平26 | 9 | 351 | 227,363 | 3 | 114 | 200,697 | 9 | 175 | 423,485 | 11 | 349 | 681,957 | 32 | 989 | 1,533,502 |
| 平29 | | | | | | | | | | | | | 30 | 1,086 | 1,765,027 |
| 平30 | | | | | | | | | | | | | 30 | 1,039 | 1,807,319 |

※平成29年分から中分類の公表なし

■工業出荷額の推移



■工場数と従業員数の推移



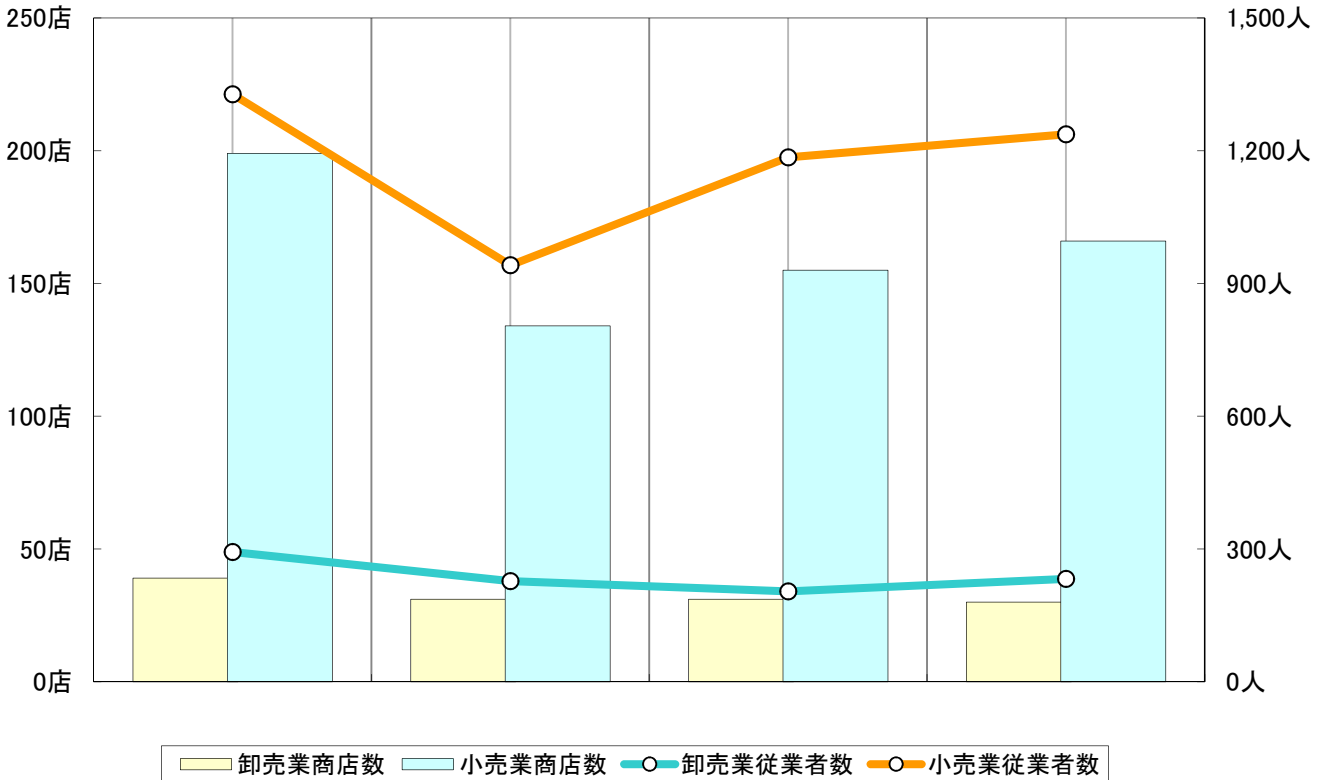
DATAFILE 3.産業-4.商業-1.商店数・従業者数・商業販売額

【幕別+忠類】

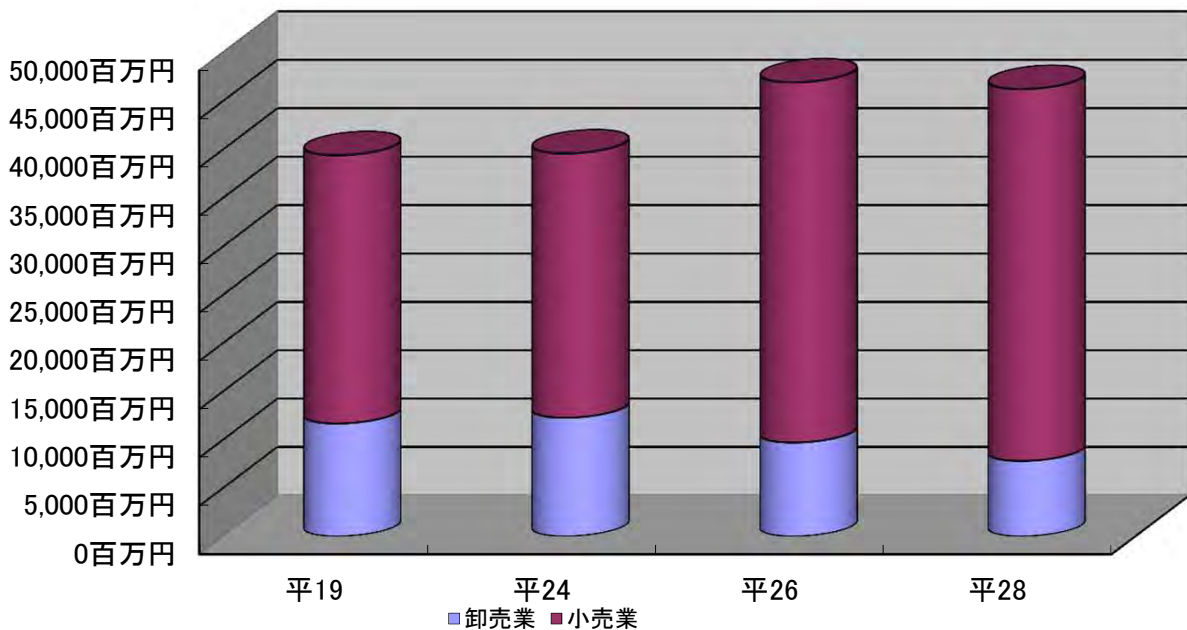
(販売額単位:百万円)

| | 平19 | | | 平24 | | | 平26 | | | 平28 | | |
|-----|-----|-------|--------|-----|-------|--------|-----|-------|--------|-----|-------|--------|
| | 商店数 | 従業者数 | 年間販売額 | 商店数 | 従業者数 | 年間販売額 | 商店数 | 従業者数 | 年間販売額 | 商店数 | 従業者数 | 年間販売額 |
| 卸売業 | 39 | 293 | 11,687 | 31 | 227 | 12,289 | 31 | 204 | 9,720 | 30 | 232 | 7,816 |
| 小売業 | 199 | 1,328 | 27,728 | 134 | 941 | 27,309 | 155 | 1,185 | 37,210 | 166 | 1,237 | 38,424 |
| 計 | 238 | 1,621 | 39,415 | 165 | 1,168 | 39,598 | 186 | 1,389 | 46,930 | 196 | 1,469 | 46,240 |

■商店数と従業者数の推移

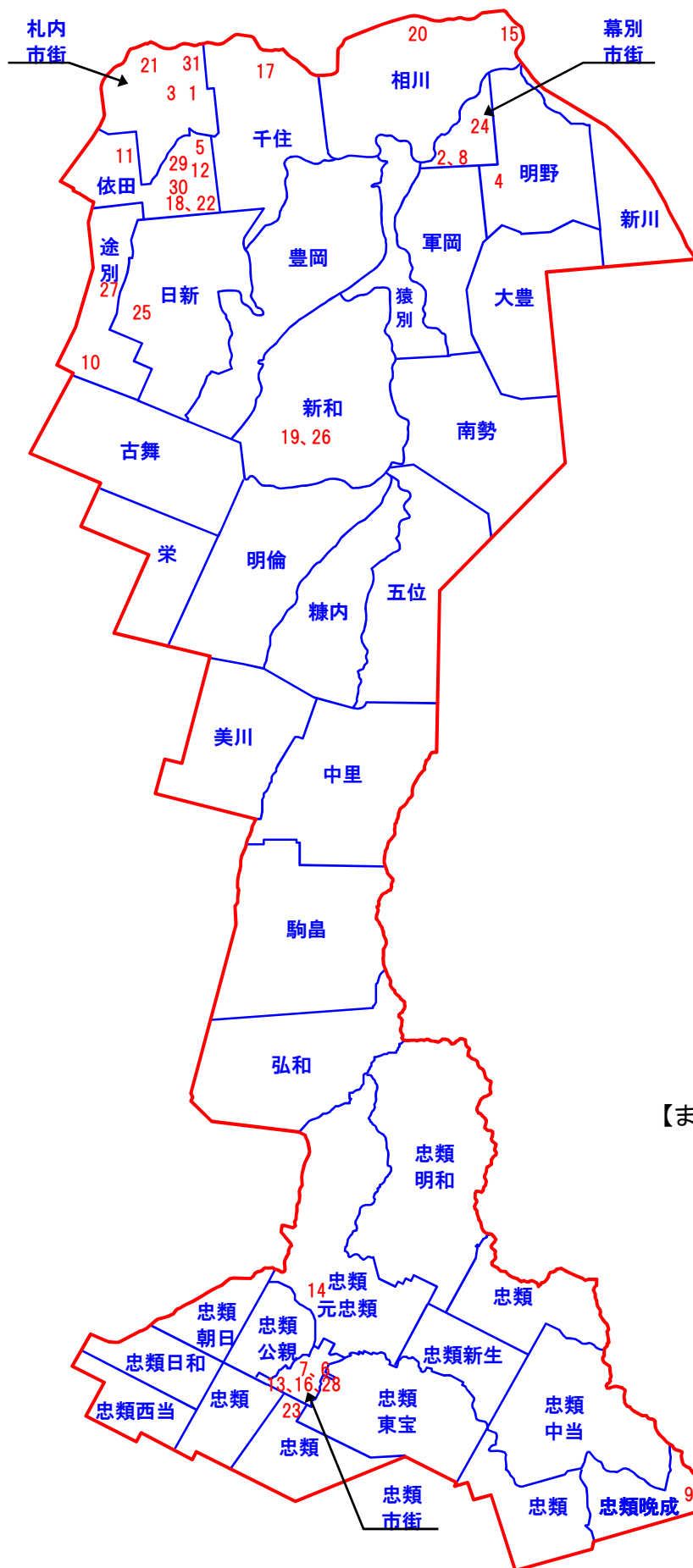


■販売額の推移



DATAFILE

3.産業-5.観光-1.まつり・みどころ・レクリエーション施設



【みどころ一覧】

| | |
|----|------------------|
| 1 | 幕別町百年記念ホール |
| 2 | 幕別運動公園 |
| 3 | 札内スポーツセンター |
| 4 | 明野ヶ丘公園 |
| 5 | 依田公園 |
| 6 | 白銀台スキー場 |
| 7 | ナウマン公園 |
| 8 | パークゴルフ「つつじコース」 |
| 9 | ナウマン象発掘の地 |
| 10 | 途別水田発祥の地碑 |
| 11 | 依田勉三頌徳之碑 |
| 12 | 若山牧水歌碑 |
| 13 | 道の駅・忠類 |
| 14 | 丸山展望台 |
| 15 | 猿別川鮭捕獲場 |
| 16 | ナウマン象記念館 |
| 17 | 蝦夷文化考古館 |
| 18 | 幕別町ふるさと館 |
| 19 | ふるさと味覚工房 |
| 20 | 魚道観察室ととろーど |
| 21 | 札内川ゴルフ場 |
| 22 | 帯広国際カントリークラブ |
| 23 | シーニックカフェちゅうるい |
| 24 | 新田の森記念館 |
| 25 | 十勝ヒルズ |
| 26 | NEEDS |
| 27 | 十勝カルメル会修道院 |
| 28 | 十勝ナウマン温泉ホテルアルコ |
| 29 | 十勝幕別温泉グランヴィリオホテル |
| 30 | 幕別温泉パークホテル悠湯館 |
| 31 | 札内ガーデン温泉 |

【まつり】

| | |
|-----|----------------------------|
| 2月 | 忠類ナウマン全道そり大会 |
| 7月 | まくべつ夏フェスタ |
| 8月 | 忠類ふるさと盆踊り大会 まくべつ夏まつり盆踊り |
| 10月 | まくべつ産業まつり 忠類どんとこいむら祭り |

DATAFILE 3.産業-5.観光-1.まつり・みどころ・レクリエーション施設

【みどころ一覧】

| No | 施設名 | 所在地 | 電話番号 | 施設概要 |
|----|----------------------|--------------|-------------------------------------|---|
| 1 | 幕別町百年記念ホール | 千住180番地1 | 0155-56-8600 | 大小ホール、図書館、視聴覚室、会議室、陶芸室、絵画室、木工室、調理室、茶室、万城目正生誕の地記念碑 |
| 2 | 幕別運動公園 | 寿町160番地1 | 0155-54-2006 幕別町教育委員会 | 野球場、陸上競技場、テニスコート、ソフトボール場、アーチェリーコート |
| 3 | 札内スポーツセンター | 札内暁町287番地 | 0155-56-4083 | アリーナ、トレーニング室、武道館、研修室、テニスコート、パークゴルフ場 |
| 4 | 明野ヶ丘公園 | 明野496番地20 | 0155-54-6622 土木課(維持管理) | スキー場、パークゴルフ場、ピラ・リ |
| 5 | 依田公園 | 依田382番地1 | 0155-54-6622 土木課(維持管理) | 野球場、テニスコート、パークゴルフ場、俳句村歌碑 |
| 6 | 白銀台スキー場 | 忠類白銀町415番地 | 01558-8-2024 (シーズン中) | 南十勝唯一のスキー場 |
| 7 | ナウマン公園 | 忠類白銀町383番地 | 01558-8-2111 地域振興課 | パークゴルフ場、遊水路、キャンプ場、大型遊具 |
| 8 | パークゴルフ「つつじコース」 | 錦町135番地1 | 0155-54-2289 クマガラハウス | パークゴルフ発祥の地 |
| 9 | ナウマン象発掘の地 | 忠類中当360番地1 | | 世界でも珍しいほぼ全身化石の発掘地 |
| 10 | 途別水田発祥の地碑 | 途別226番地9 | | 開拓時代、依田勉三らによって成功を取めた米作りの記念碑 |
| 11 | 依田勉三頌徳之碑 | 依田204番地3 | | 十勝開拓の祖・依田勉三の徳を称える碑 |
| 12 | 若山牧水歌碑 | 依田383番地1 | | 歌人・若山牧水の歌碑としては道内唯一のもの |
| 13 | 道の駅・忠類 | 忠類白銀町384番地12 | 01558-8-3236 | 観光、交通情報の発信拠点 |
| 14 | 丸山展望台 | 忠類元忠類 | 01558-8-2111 地域振興課 | 日高山脈や太平洋を望むことができる展望台 |
| 15 | 猿別川鮭捕獲場 | 明野5番地の2 | 0155-25-0722 (社)十勝釧路管内さけます増殖事業協会 | 8月～11月に遡上する鮭の様子を観察できる |
| 16 | ナウマン象記念館 | 忠類白銀町383番地1 | 01558-8-2826 | ナウマン象全身骨格標本や貴重な資料を展示 |
| 17 | 蝦夷文化考古館 | 千住114番地1 | 0155-56-4899 | アイヌの生活・文化の資料館 |
| 18 | 幕別町ふるさと館 | 依田384番地3 | 0155-56-3117 | 幕別町史を学ぶ郷土資料館 |
| 19 | ふるさと味覚工房 | 新和162番地128 | 0155-57-2001 | 地場製品の加工体験施設 |
| 20 | 魚道観察室ととろーど | 相川127番地 | 0155-32-6780 十勝エコロジーパーク | 十勝川を遡上する魚の様子をガラス越しに観察できる |
| 21 | 札内川ゴルフ場 | 札内稔町57番地3 | 0155-56-2800 | 18ホール。 |
| 22 | 帯広国際カントリークラブ | 千住427番地 | 0155-56-3225 | 27ホール。 |
| 23 | シーニックカフェちゅうるい | 忠類共栄(共栄牧場内) | 01558-8-2141 商工会忠類支所 | 7～9月の週末限定で開設されるカフェ |
| 24 | 新田の森記念館 | 新町96番地2 | 0155-54-6575 | 地域の発展に貢献した新田グループの秘蔵品を展示 |
| 25 | 十勝ヒルズ | 日新13番地5 | 0155-56-1111 | 四季の彩りに満ちあふれたガーデン |
| 26 | NEEDS | 新和162番地111 | 0155-57-2511 | 新田牧場の新鮮な牛乳を原料としたチーズ工房 |
| 27 | 十勝カルメル会修道院 | 日新13番地59 | 0155-56-2541 | 売店では手作りの菓子や工芸品を販売 |
| 28 | 十勝ナウマン温泉 ホテルアルコ | 忠類白銀町384番地1 | 01558-8-3111 | アルカリ性単純温泉 |
| 29 | 十勝幕別温泉 グランヴィリオホテル | 依田384番地1 | 0155-56-2121 | モール温泉 |
| 30 | 幕別温泉 パークホテル悠湯館 | 依田126番地 | 0155-56-4321 | モール温泉 |
| 31 | 札内ガーデン温泉 | 札内北町55番地 | 0155-55-4000 | モール温泉(日帰り入浴のみ) |

DATA FILE 3.産業-6.事業所-1.業種別事業所数と従業者数

※内訳数字は、民営事業所のみを表示。

(各年7月1日)

| 業種 | 平18 | | 平21 | | 平24 | | 平26 | | 平28 | |
|-------------------|-------|-------|-------|-------|-----|-------|-------|-------|-----|-------|
| | 事業所 | 従業者 | 事業所 | 従業者 | 事業所 | 従業者 | 事業所 | 従業者 | 事業所 | 従業者 |
| 農林漁業 | 35 | 522 | 54 | 764 | 55 | 619 | 67 | 744 | 61 | 665 |
| 鉱業 | 7 | 92 | 4 | 43 | | | | | | |
| 建設業 | 141 | 1,111 | 148 | 1,016 | 139 | 933 | 126 | 860 | 126 | 906 |
| 製造業 | 62 | 1,214 | 77 | 1,282 | 73 | 1,282 | 73 | 1,204 | 68 | 1,118 |
| 電気・ガス・水道・熱供給業 | 1 | 6 | 1 | 6 | 1 | 9 | 2 | 10 | 3 | 12 |
| 情報通信業 | 3 | 12 | 3 | 16 | 3 | 19 | 3 | 15 | 3 | 12 |
| 運輸業、郵便業 | 29 | 473 | 36 | 579 | 31 | 513 | 28 | 396 | 27 | 364 |
| 卸売業、小売業 | 258 | 1,900 | 249 | 1,711 | 221 | 1,634 | 231 | 1,734 | 224 | 1,662 |
| 金融業・保険業 | 11 | 65 | 12 | 76 | 13 | 81 | 8 | 65 | 7 | 69 |
| 不動産業、物品賃貸業 | 26 | 39 | 40 | 95 | 38 | 100 | 39 | 119 | 34 | 118 |
| 学術研究、専門・技術サービス業 | | | 26 | 114 | 22 | 103 | 25 | 107 | 26 | 118 |
| 宿泊業、飲食サービス業 | 85 | 415 | 91 | 571 | 85 | 600 | 94 | 646 | 78 | 578 |
| 生活関連サービス業、娯楽業 | | | 94 | 264 | 87 | 275 | 92 | 412 | 83 | 419 |
| 医療、福祉 | 50 | 589 | 59 | 772 | 67 | 912 | 83 | 1,009 | 90 | 1,167 |
| 教育、学習支援業 | 27 | 131 | 31 | 146 | 25 | 131 | 29 | 121 | 28 | 131 |
| 複合サービス事業 | 12 | 361 | 10 | 232 | 8 | 167 | 10 | 148 | 10 | 136 |
| サービス業(他に分類されないもの) | 209 | 1,022 | 86 | 405 | 88 | 554 | 77 | 473 | 76 | 441 |
| 総数(民営事業所のみ) | 936 | 7,598 | 956 | 7,952 | 956 | 7,932 | 987 | 8,063 | 944 | 7,916 |
| 総数(公営事業所を含む) | 1,075 | 8,919 | 1,112 | 9,080 | | | 1,052 | 8,784 | | |

※平成21年から経済センサス

■事業所と従業者数(民営事業所のみ)

