

DATAFILE 2.人口-1.国勢調査人口-1.人口の推移

【幕別地域】

(各年10月1日現在)

和暦	西暦	人 口						世帯数 (世帯)	一世帯 あたり (人)	
		総数 (人)	対前回は		男 (人)	女 (人)	65歳以上			
			(人)	(%)			(人)			(%)
昭和25年	1950	17,822	3,612	2.53	8,929	8,893	688	3.86	3,074	5.8
昭和30年	1955	18,264	442	2.48	9,183	9,081	779	4.27	3,136	5.8
昭和35年	1960	17,393	-871	-4.77	8,688	8,705	808	4.65	3,302	5.3
昭和40年	1965	18,145	752	4.32	9,060	9,085	920	5.07	3,862	4.7
昭和45年	1970	18,386	241	1.33	8,948	9,438	1,137	6.18	4,449	4.1
昭和50年	1975	18,444	58	0.32	9,098	9,346	1,364	7.40	5,017	3.7
昭和55年	1980	20,084	1,640	8.89	9,887	10,197	1,789	8.91	5,878	3.4
昭和60年	1985	21,270	1,186	5.91	10,347	11,048	2,283	10.73	6,336	3.4
平成2年	1990	21,395	125	0.59	10,328	11,037	2,865	13.39	6,639	3.2
平成7年	1995	22,369	974	4.55	10,749	11,620	3,567	15.95	7,497	3.0
平成12年	2000	24,276	1,907	8.53	11,622	12,654	4,498	18.53	8,660	2.8
平成17年	2005	25,083	807	3.32	11,923	13,160	5,572	22.21	9,412	2.7
平成22年	2010	24,929	-154	2.69	11,786	13,143	6,366	25.54	9,662	2.6
平成27年	2015	25,229	300	0.58	11,902	13,327	7,474	29.62	10,250	2.5

【忠類地域】

(各年10月1日現在)

和暦	西暦	人 口						世帯数 (世帯)	一世帯 あたり (人)	
		総数 (人)	対前回は		男 (人)	女 (人)	65歳以上			
			(人)	(%)			(人)			(%)
昭和25年	1950	3,246	—	—	1,657	1,589			556	5.8
昭和30年	1955	3,634	388	11.95	1,855	1,779	126	3.47	641	5.7
昭和35年	1960	3,565	-69	-1.90	1,785	1,780	129	3.62	673	5.3
昭和40年	1965	3,430	-135	-3.79	1,709	1,721	161	4.69	687	5.0
昭和45年	1970	2,608	-822	-23.97	1,265	1,343	185	7.09	637	4.1
昭和50年	1975	2,415	-193	-7.40	1,178	1,237	213	8.82	647	3.7
昭和55年	1980	2,306	-109	-4.51	1,142	1,164	256	11.10	658	3.5
昭和60年	1985	2,227	-79	-3.43	1,083	1,144	311	13.96	638	3.5
平成2年	1990	2,013	-214	-9.61	981	1,032	343	17.04	620	3.2
平成7年	1995	1,871	-142	-7.05	917	954	419	22.39	649	2.9
平成12年	2000	1,804	-67	-3.58	864	940	454	25.17	682	2.6
平成17年	2005	1,785	-19	-1.05	852	933	497	27.84	714	2.5
平成22年	2010	1,618	-167	-9.36	765	853	501	30.96	697	2.3
平成27年	2015	1,531	-87	-5.38	725	806	551	35.99	694	2.2

【幕別+忠類】

(各年10月1日現在)

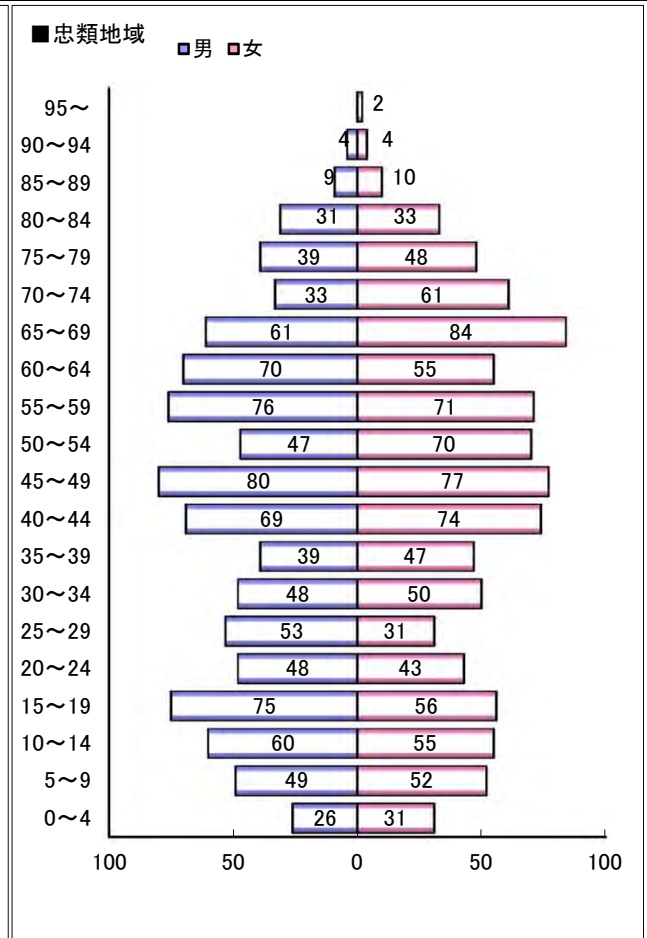
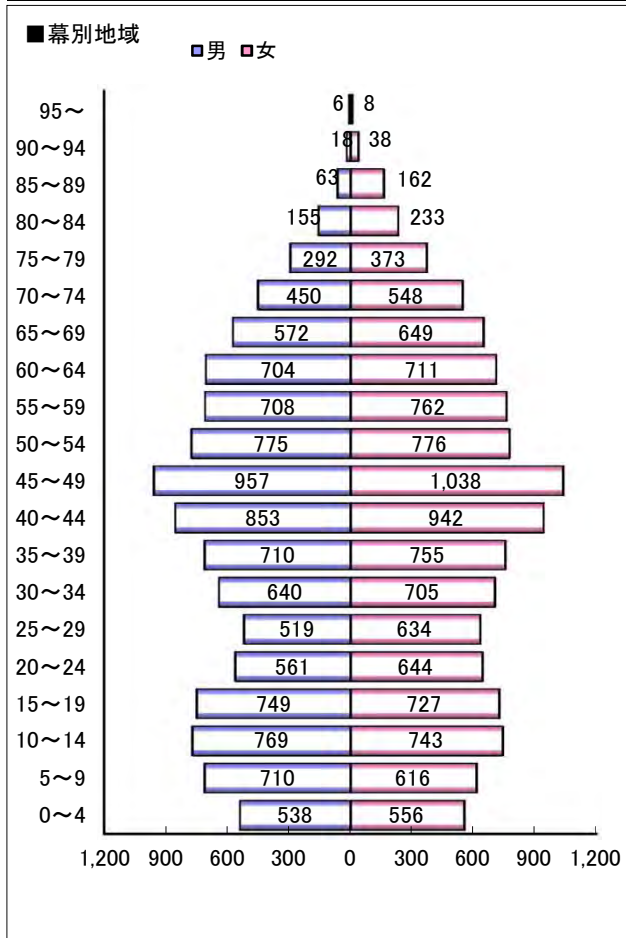
和暦	西暦	人 口						世帯数 (世帯)	一世帯 あたり (人)	
		総数 (人)	対前回は		男 (人)	女 (人)	65歳以上			
			(人)	(%)			(人)			(%)
昭和25年	1950	21,068	—	—	10,586	10,482	688	3.27	3,630	5.8
昭和30年	1955	21,898	830	3.94	11,038	10,860	905	4.13	3,777	5.8
昭和35年	1960	20,958	-940	-4.29	10,473	10,485	937	4.47	3,975	5.3
昭和40年	1965	21,575	617	2.94	10,769	10,806	1,081	5.01	4,549	4.7
昭和45年	1970	20,994	-581	-2.69	10,213	10,781	1,322	6.30	5,086	4.1
昭和50年	1975	20,859	-135	-0.64	10,276	10,583	1,577	7.56	5,664	3.7
昭和55年	1980	22,390	1,531	7.34	11,029	11,361	2,045	9.13	6,536	3.4
昭和60年	1985	23,497	1,107	4.94	11,430	12,192	2,594	11.04	6,974	3.4
平成2年	1990	23,408	-89	-0.38	11,309	12,069	3,208	13.70	7,259	3.2
平成7年	1995	24,240	832	3.55	11,666	12,574	3,986	16.44	8,146	3.0
平成12年	2000	26,080	1,840	7.59	12,486	13,594	4,952	18.99	9,342	2.8
平成17年	2005	26,868	788	3.02	12,775	14,093	6,069	22.59	10,126	2.7
平成22年	2010	26,547	-321	-1.19	12,551	13,996	6,867	25.87	10,359	2.6
平成27年	2015	26,760	213	0.80	12,627	14,133	8,025	29.99	10,944	2.4

DATAFILE

2.人口-1.国勢調査人口-2.年齢構造

(平成7年10月1日現在)

	幕別地域			忠類地域			幕別+忠類		
	男	女	総数	男	女	総数	男	女	総数
0~4	538	556	1,094	26	31	57	564	587	1,151
5~9	710	616	1,326	49	52	101	759	668	1,427
10~14	769	743	1,512	60	55	115	829	798	1,627
15~19	749	727	1,476	75	56	131	824	783	1,607
20~24	561	644	1,205	48	43	91	609	687	1,296
25~29	519	634	1,153	53	31	84	572	665	1,237
30~34	640	705	1,345	48	50	98	688	755	1,443
35~39	710	755	1,465	39	47	86	749	802	1,551
40~44	853	942	1,795	69	74	143	922	1,016	1,938
45~49	957	1,038	1,995	80	77	157	1,037	1,115	2,152
50~54	775	776	1,551	47	70	117	822	846	1,668
55~59	708	762	1,470	76	71	147	784	833	1,617
60~64	704	711	1,415	70	55	125	774	766	1,540
65~69	572	649	1,221	61	84	145	633	733	1,366
70~74	450	548	998	33	61	94	483	609	1,092
75~79	292	373	665	39	48	87	331	421	752
80~84	155	233	388	31	33	64	186	266	452
85~89	63	162	225	9	10	19	72	172	244
90~94	18	38	56	4	4	8	22	42	64
95~	6	8	14		2	2	6	10	16
不詳									
合計	10,749	11,620	22,369	917	954	1,871	11,666	12,574	24,240

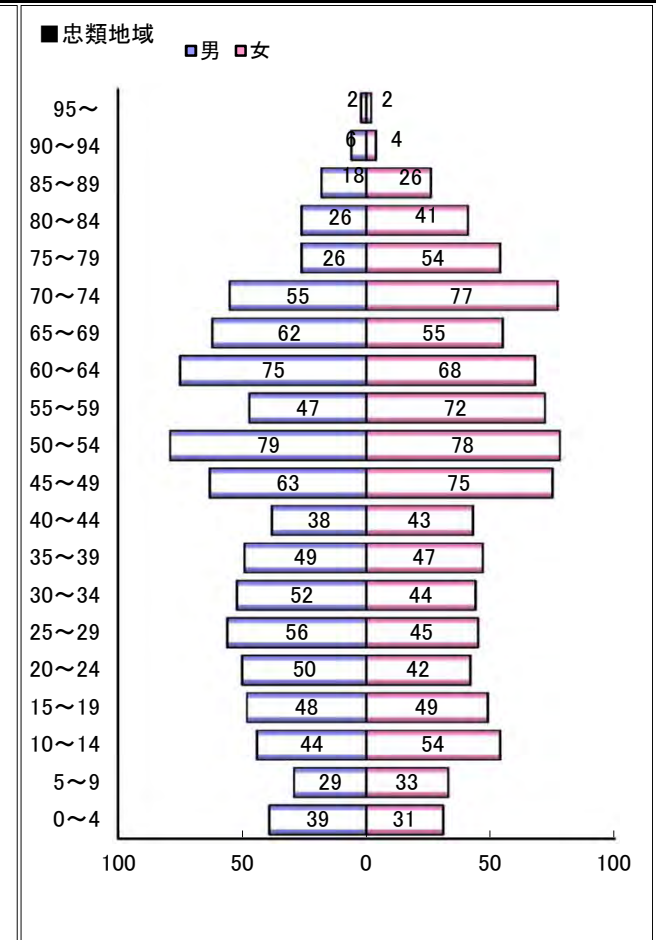
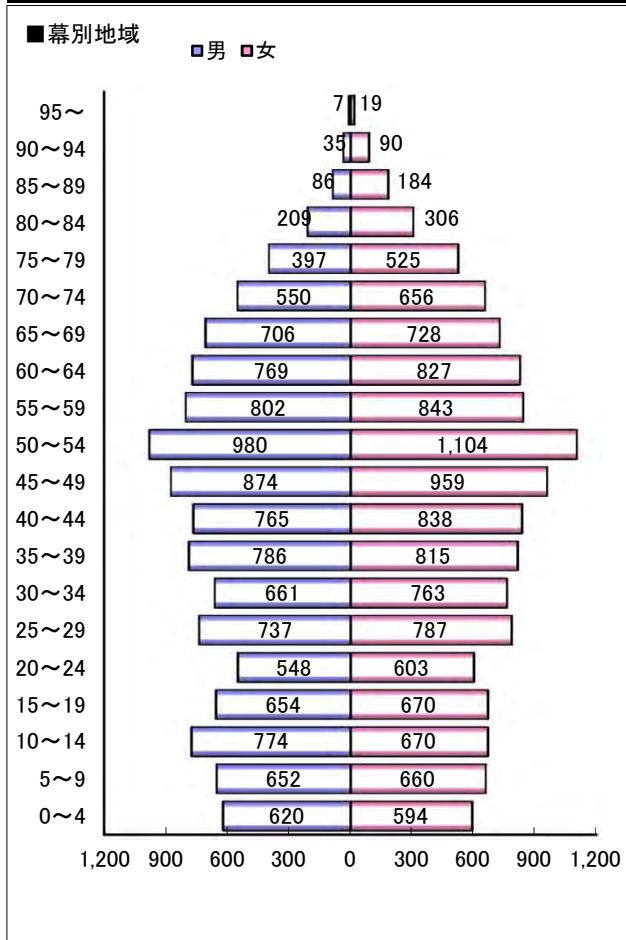


DATAFILE

2.人口-1.国勢調査人口-2.年齢構造

(平成12年10月1日現在)

	幕別地域			忠類地域			幕別+忠類		
	男	女	総数	男	女	総数	男	女	総数
0~4	620	594	1,214	39	31	70	659	625	1,284
5~9	652	660	1,312	29	33	62	681	693	1,374
10~14	774	670	1,444	44	54	98	818	724	1,542
15~19	654	670	1,324	48	49	97	702	719	1,421
20~24	548	603	1,151	50	42	92	598	645	1,243
25~29	737	787	1,524	56	45	101	793	832	1,625
30~34	661	763	1,424	52	44	96	713	807	1,520
35~39	786	815	1,601	49	47	96	835	862	1,697
40~44	765	838	1,603	38	43	81	803	881	1,684
45~49	874	959	1,833	63	75	138	937	1,034	1,971
50~54	980	1,104	2,084	79	78	157	1,059	1,182	2,241
55~59	802	843	1,645	47	72	119	849	915	1,764
60~64	769	827	1,596	75	68	143	844	895	1,739
65~69	706	728	1,434	62	55	117	768	783	1,551
70~74	550	656	1,206	55	77	132	605	733	1,338
75~79	397	525	922	26	54	80	423	579	1,002
80~84	209	306	515	26	41	67	235	347	582
85~89	86	184	270	18	26	44	104	210	314
90~94	35	90	125	6	4	10	41	94	135
95~	7	19	26	2	2	4	9	21	30
不詳	10	13	23				10	13	23
合計	11,622	12,654	24,276	864	940	1,804	12,486	13,594	26,080

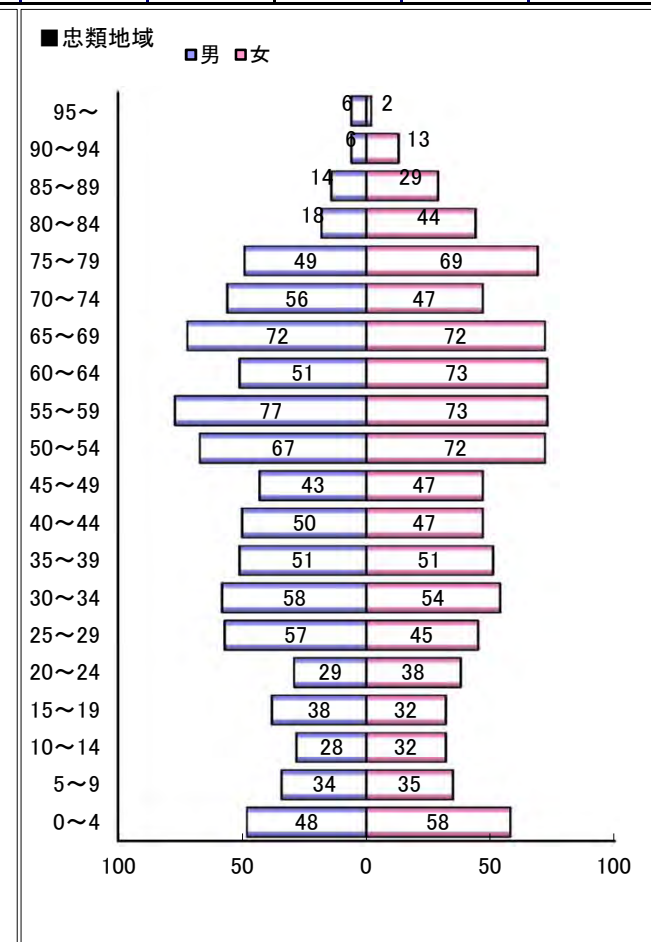
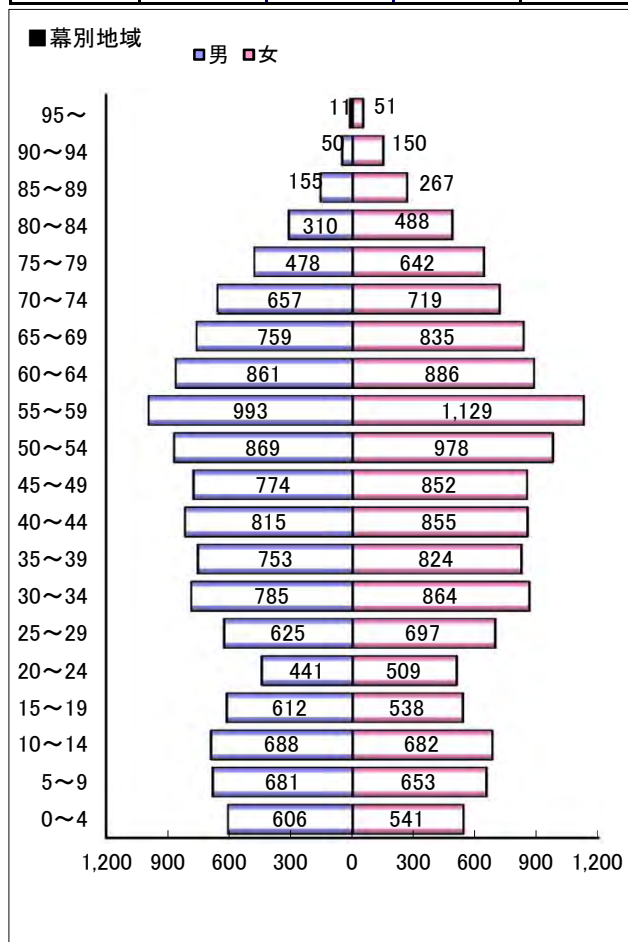


DATAFILE

2.人口-1.国勢調査人口-2.年齢構造

(平成17年10月1日現在)

	幕別地域			忠類地域			幕別+忠類		
	男	女	総数	男	女	総数	男	女	総数
0~4	606	541	1,147	48	58	106	654	599	1,253
5~9	681	653	1,334	34	35	69	715	688	1,403
10~14	688	682	1,370	28	32	60	716	714	1,430
15~19	612	538	1,150	38	32	70	650	570	1,220
20~24	441	509	950	29	38	67	470	547	1,017
25~29	625	697	1,322	57	45	102	682	742	1,424
30~34	785	864	1,649	58	54	112	843	918	1,761
35~39	753	824	1,577	51	51	102	804	875	1,679
40~44	815	855	1,670	50	47	97	865	902	1,767
45~49	774	852	1,626	43	47	90	817	899	1,716
50~54	869	978	1,847	67	72	139	936	1,050	1,986
55~59	993	1,129	2,122	77	73	150	1,070	1,202	2,272
60~64	861	886	1,747	51	73	124	912	959	1,871
65~69	759	835	1,594	72	72	144	831	907	1,738
70~74	657	719	1,376	56	47	103	713	766	1,479
75~79	478	642	1,120	49	69	118	527	711	1,238
80~84	310	488	798	18	44	62	328	532	860
85~89	155	267	422	14	29	43	169	296	465
90~94	50	150	200	6	13	19	56	163	219
95~	11	51	62	6	2	8	17	53	70
不詳									
合計	11,923	13,160	25,083	852	933	1,785	12,775	14,093	26,868

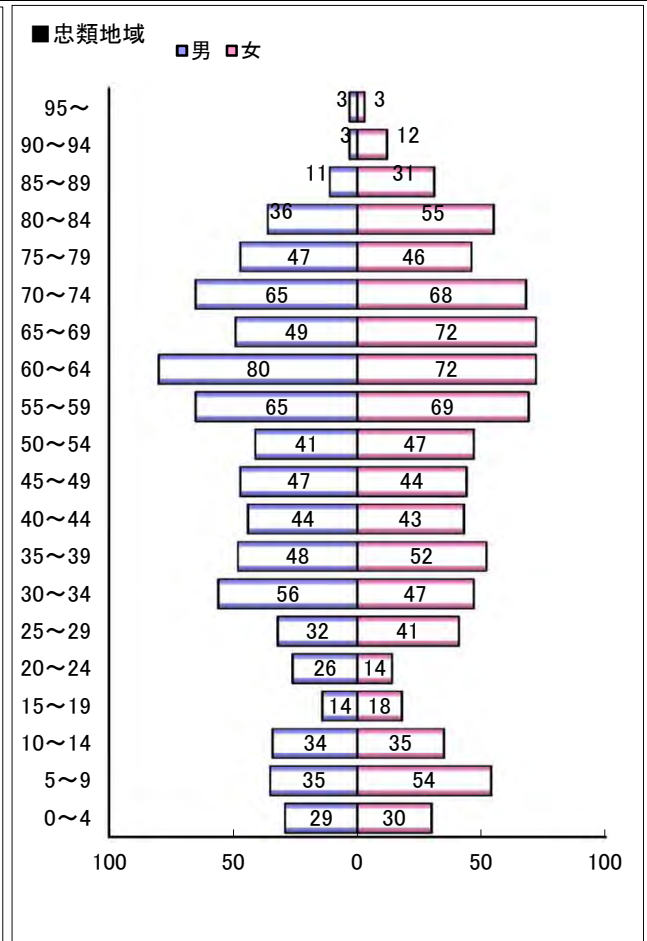
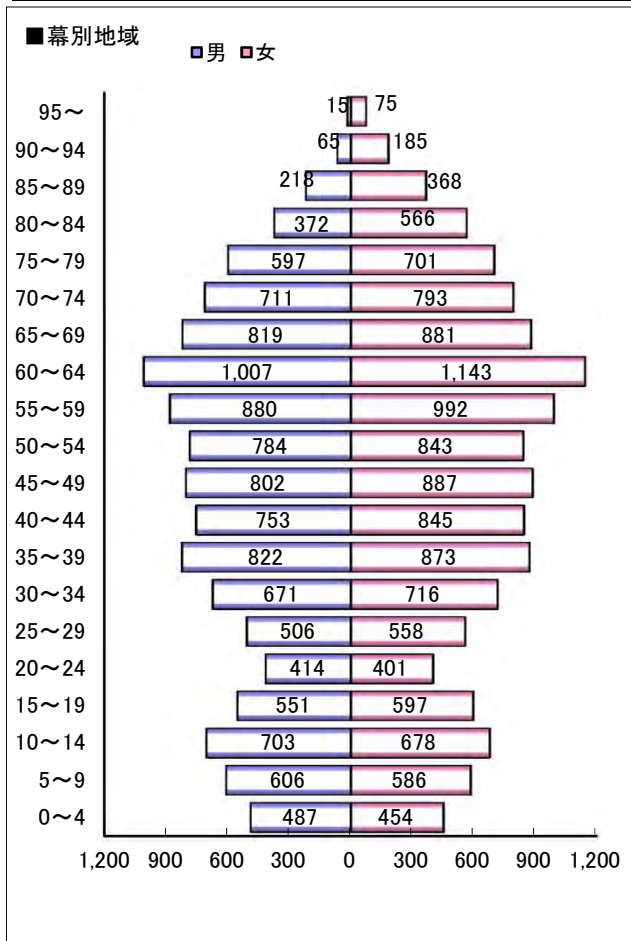


DATAFILE

2.人口-1.国勢調査人口-2.年齢構造

(平成22年10月1日現在)

	幕別地域			忠類地域			幕別+忠類		
	男	女	総数	男	女	総数	男	女	総数
0~4	487	454	941	29	30	59	516	484	1,000
5~9	606	586	1,192	35	54	89	641	640	1,281
10~14	703	678	1,381	34	35	69	737	713	1,450
15~19	551	597	1,148	14	18	32	565	615	1,180
20~24	414	401	815	26	14	40	440	415	855
25~29	506	558	1,064	32	41	73	538	599	1,137
30~34	671	716	1,387	56	47	103	727	763	1,490
35~39	822	873	1,695	48	52	100	870	925	1,795
40~44	753	845	1,598	44	43	87	797	888	1,685
45~49	802	887	1,689	47	44	91	849	931	1,780
50~54	784	843	1,627	41	47	88	825	890	1,715
55~59	880	992	1,872	65	69	134	945	1,061	2,006
60~64	1,007	1,143	2,150	80	72	152	1,087	1,215	2,302
65~69	819	881	1,700	49	72	121	868	953	1,821
70~74	711	793	1,504	65	68	133	776	861	1,637
75~79	597	701	1,298	47	46	93	644	747	1,391
80~84	372	566	938	36	55	91	408	621	1,029
85~89	218	368	586	11	31	42	229	399	628
90~94	65	185	250	3	12	15	68	197	265
95~	15	75	90	3	3	6	18	78	96
不詳	3	1	4				3	1	4
合計	11,786	13,143	24,929	765	853	1,618	12,551	13,996	26,547

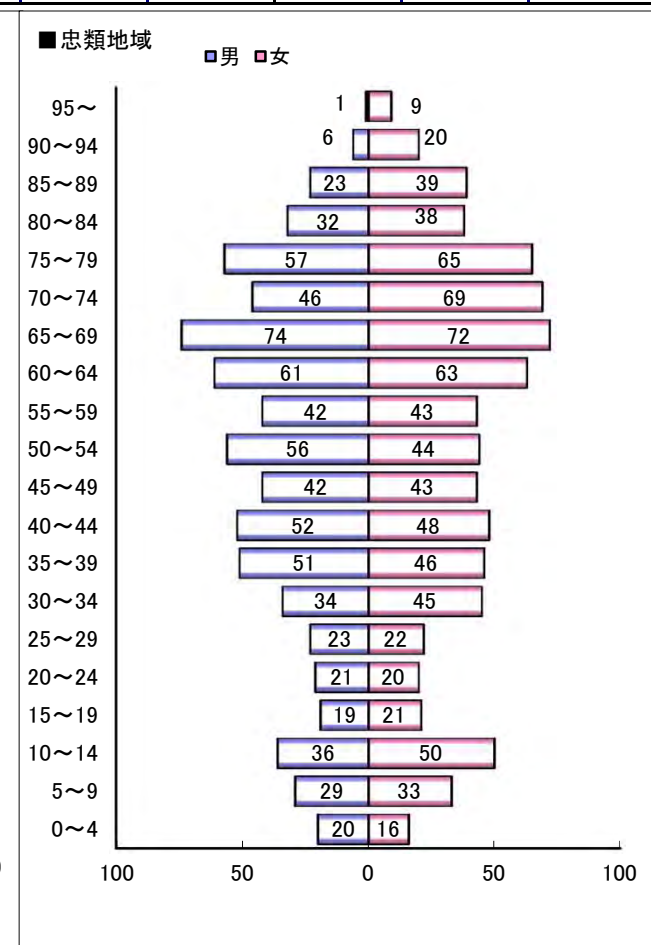
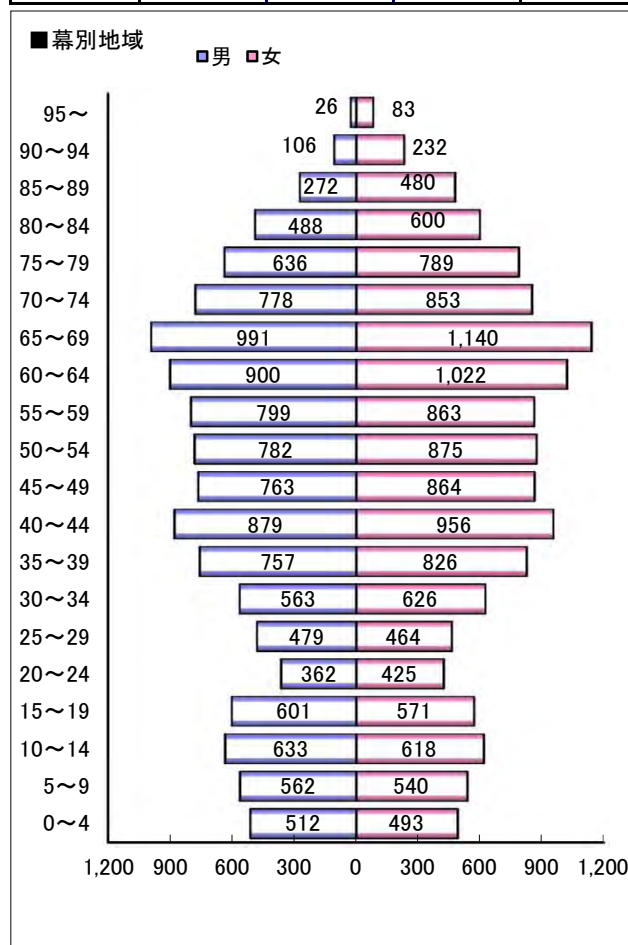


DATAFILE

2.人口-1.国勢調査人口-2.年齢構造

(平成27年10月1日時点)

	幕別地域			忠類地域			幕別+忠類		
	男	女	総数	男	女	総数	男	女	総数
0~4	512	493	1,005	20	16	36	532	509	1,041
5~9	562	540	1,102	29	33	62	591	573	1,164
10~14	633	618	1,251	36	50	86	669	668	1,337
15~19	601	571	1,172	19	21	40	620	592	1,212
20~24	362	425	787	21	20	41	383	445	828
25~29	479	464	943	23	22	45	502	486	988
30~34	563	626	1,189	34	45	79	597	671	1,268
35~39	757	826	1,583	51	46	97	808	872	1,680
40~44	879	956	1,835	52	48	100	931	1,004	1,935
45~49	763	864	1,627	42	43	85	805	907	1,712
50~54	782	875	1,657	56	44	100	838	919	1,757
55~59	799	863	1,662	42	43	85	841	906	1,747
60~64	900	1,022	1,922	61	63	124	961	1,085	2,046
65~69	991	1,140	2,131	74	72	146	1,065	1,212	2,277
70~74	778	853	1,631	46	69	115	824	922	1,746
75~79	636	789	1,425	57	65	122	693	854	1,547
80~84	488	600	1,088	32	38	70	520	638	1,158
85~89	272	480	752	23	39	62	295	519	814
90~94	106	232	338	6	20	26	112	252	364
95~	26	83	109	1	9	10	27	92	119
不詳	13	7	20				13	7	20
合計	11,902	13,327	25,229	725	806	1,531	12,627	14,133	26,760



DATAFILE 2.人口-1.国勢調査人口-3.就業構造

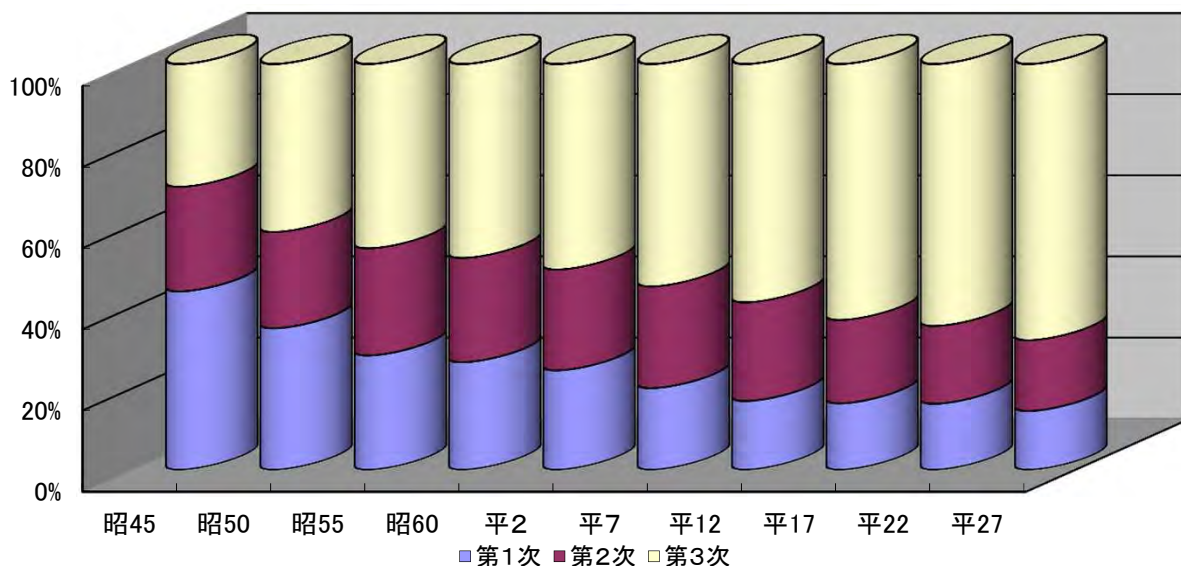
【幕別地域】

(各年10月1日現在)

		昭45 1970	昭50 1975	昭55 1980	昭60 1985	平2 1990	平7 1995	平12 2000	平17 2005	平22 2010	平27 2015
第1次	農業	3,926	3,023	2,704	2,630	2,497	2,252	2,006	1,931	1,826	1,690
	林業	170	133	146	152	119	110	93	68	82	67
	漁業	12	64	17	16	11	9	11	14	9	8
	第1次計	4,108	3,220	2,867	2,798	2,627	2,371	2,110	2,013	1,917	1,765
第2次	鉱業	82	68	79	68	86	94	73	38	26	35
	建設業	685	873	1,239	1,226	1,211	1,450	1,631	1,416	1,164	1,095
	製造業	1,124	1,248	1,367	1,415	1,364	1,407	1,321	1,073	1,069	991
	電気ガス水道業	23									
	運輸通信業	495									
第2次計	2,409	2,189	2,685	2,709	2,661	2,951	3,025	2,527	2,259	2,121	
第3次	卸売小売飲食業	1,200	1,350	1,739	1,861	1,911	2,130	2,313	2,629	2,504	1,927
	金融保険業	125	114	140	178	207	220	221	214	189	205
	不動産業	10	19	19	23	22	30	35	42	141	142
	サービス業	1,248	1,455	1,715	1,942	2,201	2,891	3,458	3,570	3,565	4,853
	公務	256	335	376	379	426	499	536	557	522	570
	電気ガス水道業		26	35	26	31	38	30	26	26	31
	運輸通信業		545	618	634	634	651	720	720	660	557
第3次計	2,839	3,844	4,642	5,043	5,432	6,459	7,313	7,758	7,607	8,285	
分類不詳	6	11	3	2	10	46	141	162	432	169	
合計	9,362	9,264	10,197	10,552	10,730	11,827	12,589	12,460	12,215	12,340	
第1次	43.9%	34.8%	28.1%	26.5%	24.5%	20.0%	16.8%	16.2%	15.7%	14.3%	
第2次	25.7%	23.6%	26.3%	25.7%	24.8%	25.0%	24.0%	20.3%	18.5%	17.2%	
第3次	30.2%	41.3%	45.3%	47.8%	50.6%	54.6%	58.1%	62.3%	62.3%	67.1%	

※昭和50年から「電気ガス水道業」「運輸通信業」は第2次産業から第3次産業に変更

■幕別地域



DATAFILE 2.人口-1.国勢調査人口-3.就業構造

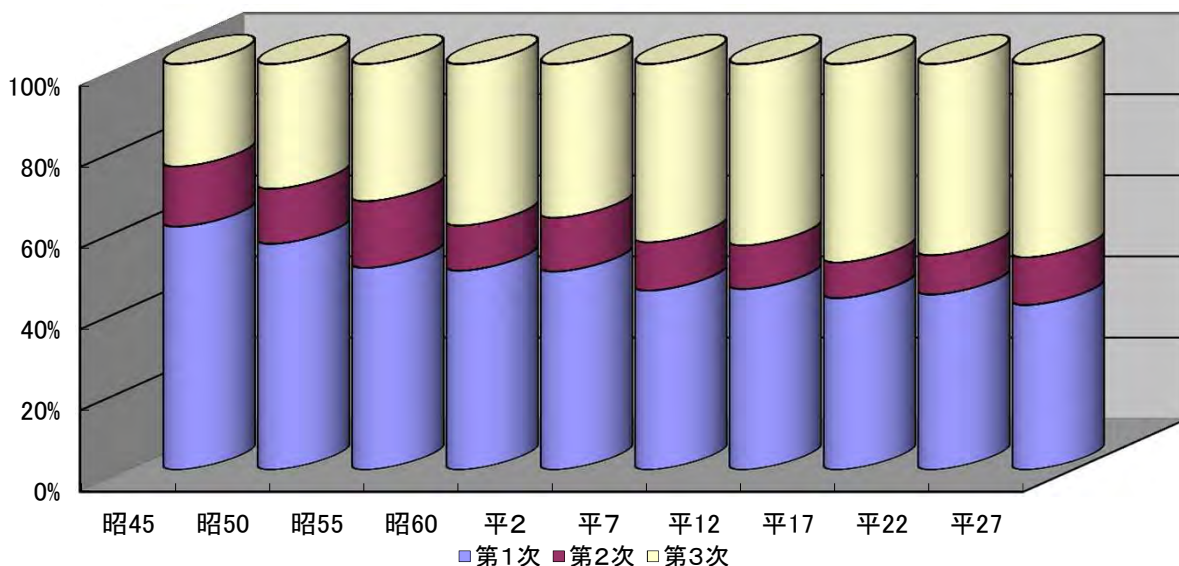
【忠類地域】

(各年10月1日現在)

		昭45 1970	昭50 1975	昭55 1980	昭60 1985	平2 1990	平7 1995	平12 2000	平17 2005	平22 2010	平27 2015
第1次	農業	816	616	572	557	496	430	395	364	318	294
	林業	63	86	43	34	30	38	51	31	53	45
	漁業					1		2			
	第1次計	879	702	615	591	527	468	448	395	371	339
第2次	鉱業			2	1	1	3	3	4		7
	建設業	94	129	144	100	107	97	71	60	54	65
	製造業	73	42	57	33	35	26	34	18	29	26
	電気ガス水道業										
	運輸通信業	50									
第2次計	217	171	203	134	143	126	108	82	83	98	
第3次	卸売小売飲食業	107	103	118	135	111	103	102	103	109	63
	金融保険業	10	6	13	9	14	12	4	7	6	2
	不動産業		1	1		1				1	3
	サービス業	182	157	153	221	175	234	227	235	201	249
	公務	72	72	82	68	70	80	81	80	52	46
	電気ガス水道業				1	2		2	4	4	4
	運輸通信業		50	52	46	36	37	34	28	32	31
第3次計	371	389	419	480	409	466	450	457	405	398	
分類不詳		2		1			1	9	3	2	
合計	1,467	1,264	1,237	1,206	1,079	1,060	1,007	943	862	837	
第1次	59.9%	55.5%	49.7%	49.0%	48.8%	44.2%	44.5%	41.9%	43.0%	40.5%	
第2次	14.8%	13.5%	16.4%	11.1%	13.3%	11.9%	10.7%	8.7%	9.6%	11.7%	
第3次	25.3%	30.7%	33.8%	39.8%	37.9%	44.0%	44.7%	48.5%	47.0%	47.6%	

※昭和50年から「電気ガス水道業」「運輸通信業」は第2次産業から第3次産業に変更

■ 忠類地域



DATAFILE 2.人口-1.国勢調査人口-3.就業構造

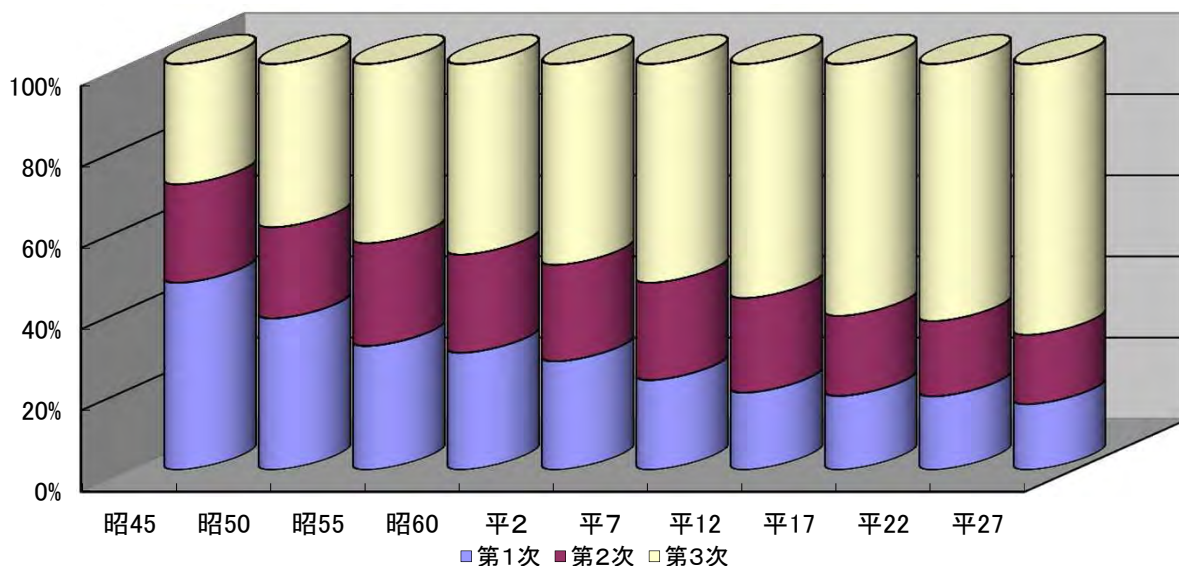
【幕別+忠類】

(各年10月1日現在)

		昭45 1970	昭50 1975	昭55 1980	昭60 1985	平2 1990	平7 1995	平12 2000	平17 2005	平22 2010	平27 2015
第1次	農業	4,742	3,639	3,276	3,187	2,993	2,682	2,401	2,295	2,144	1,984
	林業	233	219	189	186	149	148	144	99	135	112
	漁業	12	64	17	16	12	9	13	14	9	8
	第1次計	4,987	3,922	3,482	3,389	3,154	2,839	2,558	2,408	2,288	2,104
第2次	鉱業	82	68	81	69	87	97	76	42	26	42
	建設業	779	1,002	1,383	1,326	1,318	1,547	1,702	1,476	1,218	1,160
	製造業	1,197	1,290	1,424	1,448	1,399	1,433	1,355	1,091	1,098	1,017
	電気ガス水道業	23									
	運輸通信業	545									
第2次計	2,626	2,360	2,888	2,843	2,804	3,077	3,133	2,609	2,342	2,219	
第3次	卸売小売飲食業	1,307	1,453	1,857	1,996	2,022	2,233	2,415	2,732	2,613	1,990
	金融保険業	145	139	153	187	221	232	225	221	195	207
	不動産業			20	23	23	30	35	42	142	145
	サービス業	1,430	1,612	1,868	2,163	2,376	3,125	3,685	3,805	3,766	5,102
	公務	328	407	458	447	496	579	617	637	574	616
	電気ガス水道業		26	35	27	33	38	32	30	30	35
	運輸通信業		595	670	680	670	688	754	748	692	588
第3次計	3,210	4,232	5,061	5,523	5,841	6,925	7,763	8,215	8,012	8,683	
分類不詳	6	13	3	3	10	46	142	171	435	171	
合計	10,829	10,527	11,434	11,758	11,809	12,887	13,596	13,403	13,077	13,177	
第1次	46.1%	37.3%	30.5%	28.8%	26.7%	22.0%	18.8%	18.0%	17.5%	16.0%	
第2次	24.2%	22.4%	25.3%	24.2%	23.7%	23.9%	23.0%	19.5%	17.9%	16.8%	
第3次	29.6%	40.2%	44.1%	47.0%	49.5%	53.7%	57.1%	61.3%	61.3%	65.9%	

※昭和50年から「電気ガス水道業」「運輸通信業」は第2次産業から第3次産業に変更

■幕別+忠類



DATAFILE 2.人口-1.国勢調査人口-4.年齢(3区分)別人口・労働力(就業者数)

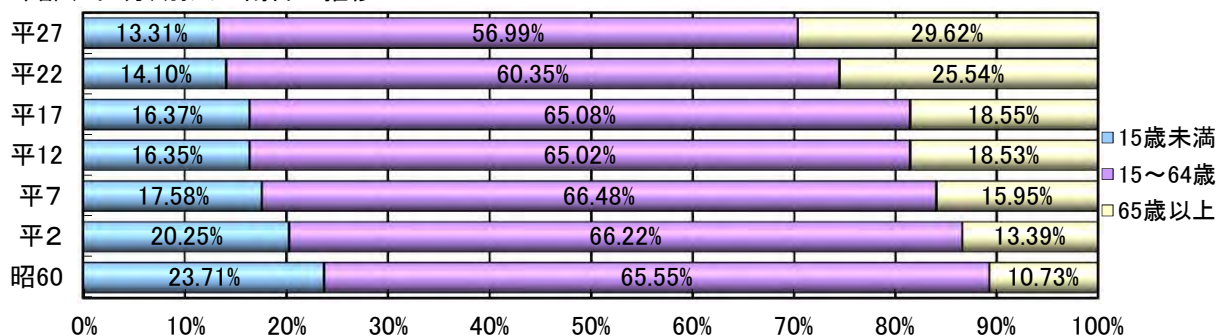
【幕別地域】

<年齢(3区分)別人口>

(各年10月1日現在)

		昭60	平2	平7	平12	平17	平22	平27
15歳未満	男	2,616	2,251	2,017	2,046	1,975	1,796	1,707
	女	2,428	2,082	1,915	1,924	1,876	1,718	1,651
	計	5,044	4,333	3,932	3,970	3,970	3,514	3,358
	割合	23.71%	20.25%	17.58%	16.35%	16.37%	14.10%	13.31%
15~64歳	男	6,772	6,822	7,176	7,576	7,528	7,190	6,885
	女	7,171	7,345	7,694	8,209	8,132	7,855	7,492
	計	13,943	14,167	14,870	15,785	15,785	15,045	14,377
	割合	65.55%	66.22%	66.48%	65.02%	65.08%	60.35%	56.99%
65歳以上	男	1,043	1,255	1,556	1,990	2,420	2,797	3,297
	女	1,240	1,610	2,011	2,508	3,152	3,569	4,177
	計	2,283	2,865	3,567	4,498	4,498	6,366	7,474
	割合	10.73%	13.39%	15.95%	18.53%	18.55%	25.54%	29.62%
不詳			3000.00%		2300.00%		4	20
総数		21,270	21,395	22,369	24,276	24,253	24,929	25,229

■年齢(3区分)別人口割合の推移

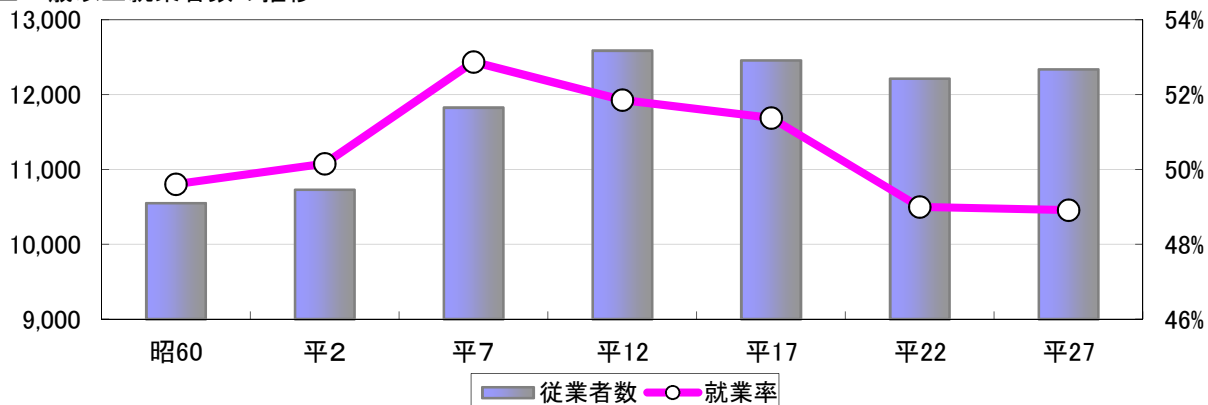


<労働力(就業者数)>

(各年10月1日現在)

		昭60	平2	平7	平12	平17	平22	平27
労働力人口		10,816	10,991	12,131	12,955	12,985	12,867	12,807
15歳以上 就業者	男	6,244	6,192	6,745	7,134	6,910	6,741	6,678
	女	4,308	4,538	5,082	5,455	5,550	5,474	5,662
	計	10,552	10,730	11,827	12,589	12,460	12,215	12,340
	就業率	49.61%	50.15%	52.87%	51.86%	51.38%	49.00%	48.91%
65歳以上 就業者	男	355	419	569	658	640	745	1,035
	女	184	237	337	380	390	451	671
	計	539	656	906	1,038	1,030	1,196	1,706
	割合	5.11%	6.11%	7.66%	8.25%	8.27%	9.79%	13.82%
完全失業者		264	261	304	366	525	652	467

■15歳以上就業者数の推移



DATAFILE 2.人口-1.国勢調査人口-4.年齢(3区分)別人口・労働力(就業者数)

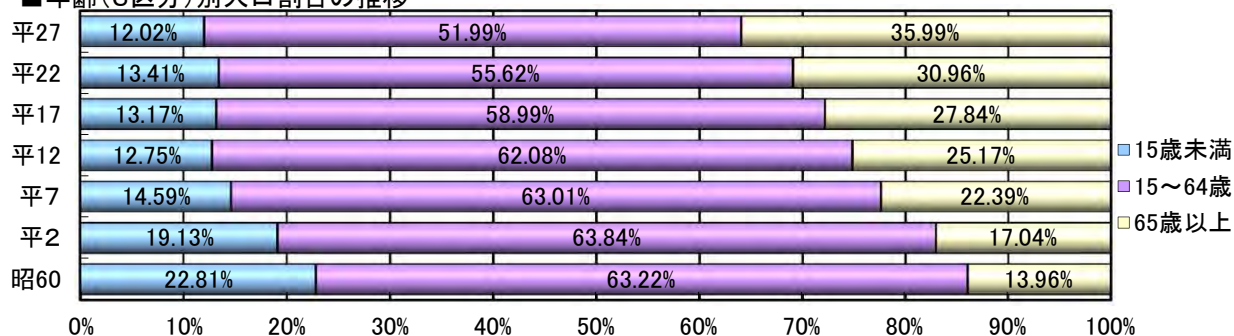
【忠類地域】

<年齢(3区分)別人口>

(各年10月1日現在)

		昭60	平2	平7	平12	平17	平22	平27
15歳未満	男	255	204	135	112	110	98	85
	女	253	181	138	118	125	119	99
	計	508	385	273	230	235	217	184
	割合	22.81%	19.13%	14.59%	12.75%	13.17%	13.41%	12.02%
15~64歳	男	676	626	605	557	521	453	401
	女	732	659	574	563	532	447	395
	計	1,408	1,285	1,179	1,120	1,053	900	796
	割合	63.22%	63.84%	63.01%	62.08%	58.99%	55.62%	51.99%
65歳以上	男	152	151	177	195	221	214	239
	女	159	192	242	259	276	287	312
	計	311	343	419	454	497	501	551
	割合	13.96%	17.04%	22.39%	25.17%	27.84%	30.96%	35.99%
不詳								
総数		2,227	2,013	1,871	1,804	1,785	1,618	1,531

■年齢(3区分)別人口割合の推移

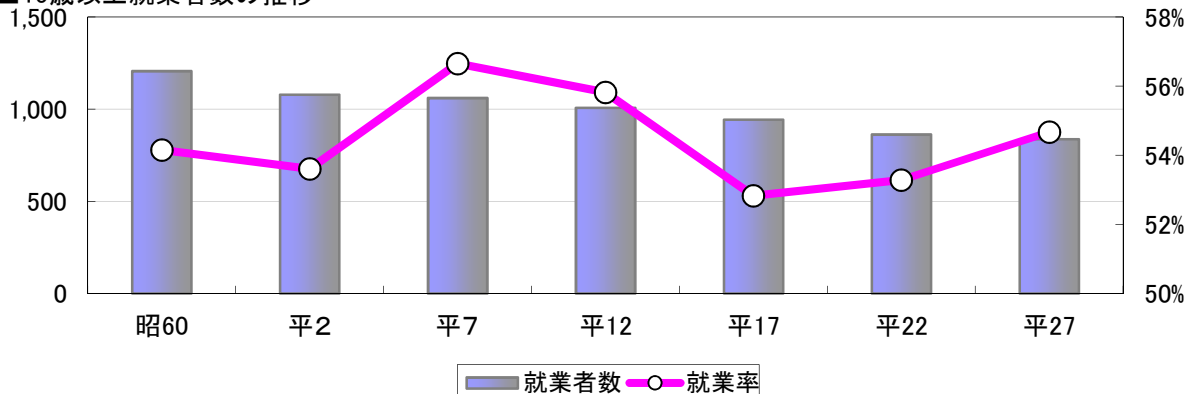


<労働力(就業者数)>

(各年10月1日現在)

		昭60	平2	平7	平12	平17	平22	平27
労働力人口		1,220	1,095	1,074	1,022	974	888	845
15歳以上 就業者	男	661	605	586	549	521	468	452
	女	545	474	474	458	422	394	385
	計	1,206	1,079	1,060	1,007	943	862	837
	就業率	54.15%	53.60%	56.65%	55.82%	52.83%	53.28%	54.67%
65歳以上 就業者	男	83	64	69	76	78	56	91
	女	38	45	61	72	73	63	67
	計	121	109	130	148	151	119	158
	割合	10.03%	10.10%	12.26%	14.70%	16.01%	13.81%	18.88%
完全失業者		14	16	14	15	31	26	8

■15歳以上就業者数の推移



DATAFILE 2.人口-1.国勢調査人口-4.年齢(3区分)別人口・労働力(就業者数)

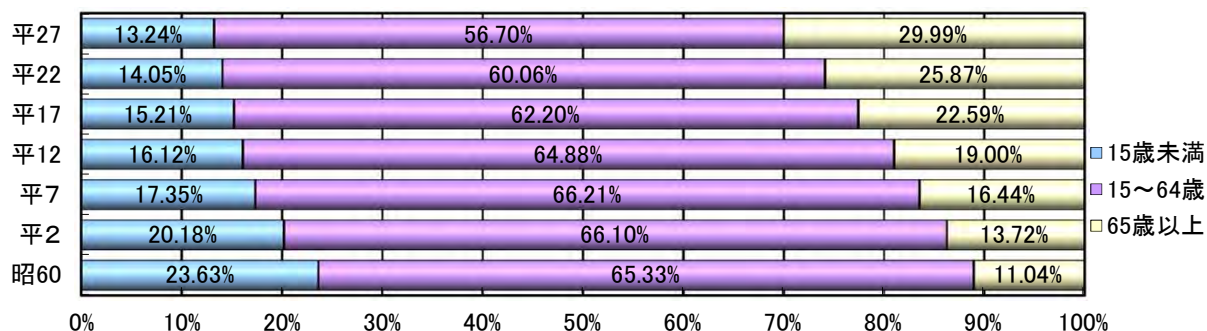
【幕別+忠類】

<年齢(3区分)別人口>

(各年10月1日現在)

		昭60	平2	平7	平12	平17	平22	平27
15歳未満	男	2,871	2,455	2,152	2,158	2,085	1,894	1,792
	女	2,681	2,263	2,053	2,042	2,001	1,837	1,750
	計	5,552	4,718	4,205	4,200	4,086	3,731	3,542
	割合	23.63%	20.18%	17.35%	16.12%	15.21%	14.05%	13.24%
15~64歳	男	7,448	7,448	7,781	8,133	8,049	7,643	7,286
	女	7,903	8,004	8,268	8,772	8,664	8,302	7,887
	計	15,351	15,452	16,049	16,905	16,713	15,945	15,173
	割合	65.33%	66.10%	66.21%	64.88%	62.20%	60.06%	56.70%
65歳以上	男	1,195	1,406	1,733	2,185	2,641	3,011	3,536
	女	1,399	1,802	2,253	2,767	3,428	3,856	4,489
	計	2,594	3,208	3,986	4,952	6,069	6,867	8,025
	割合	11.04%	13.72%	16.44%	19.00%	22.59%	25.87%	29.99%
不詳			3000.00%		2300.00%		4	20
総数		23,497	23,378	24,240	26,057	26,868	26,547	26,760

■年齢(3区分)別人口割合の推移

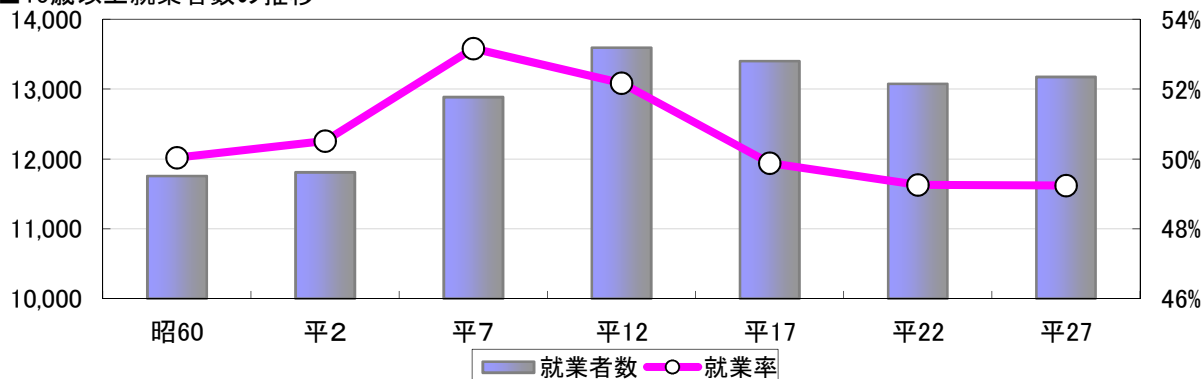


<労働力(就業者数)>

(各年10月1日現在)

		昭60	平2	平7	平12	平17	平22	平27
労働力人口		12,036	12,086	13,205	13,977	13,959	13,755	13,652
15歳以上 就業者	男	6,905	6,797	7,331	7,683	7,431	7,209	7,130
	女	4,853	5,012	5,556	5,913	5,972	5,868	6,047
	計	11,758	11,809	12,887	13,596	13,403	13,077	13,177
	就業率	50.04%	50.51%	53.16%	52.18%	49.88%	49.26%	49.24%
65歳以上 就業者	男	438	483	638	734	718	801	1,126
	女	222	282	398	452	463	514	738
	計	660	765	1,036	1,186	1,181	1,315	1,864
	割合	5.61%	6.48%	8.04%	8.72%	8.81%	10.06%	14.15%
完全失業者		278	277	318	381	556	678	475

■15歳以上就業者数の推移



DATAFILE 2.人口-1.国勢調査人口-5.流出人口・流入人口・昼間人口

【幕別+忠類】

(各年10月1日現在)

	昭60	平2	平7	平12	平17	平22	平27
常住人口(夜間人口):A	23,497	23,408	24,240	26,057	26,868	26,547	26,760
流出人口:B	3,869	4,394	5,285	6,004	6,378	6,580	6,736
流入人口:C	1,912	2,147	2,530	2,738	2,850	2,724	2,979
昼間人口:D=A-B+C	21,540	21,161	21,485	22,791	23,340	22,691	23,003
昼夜間人口比率:D/A×100	91.7%	90.4%	88.6%	87.5%	86.9%	85.5%	86.0%

DATAFILE 2.人口-1.国勢調査人口-6.地区別人口・世帯数

【幕別地域】

(各年10月1日現在)

		平7		平12		平17		平22		平27			
		人口	世帯数	人口	世帯数	人口	世帯数	人口	世帯数	人口	世帯数		
幕別地域	中央幕別地区	幕別市街地	本町	251	90	239	101	229	104	212	102	201	96
			幸町	228	72	197	73	210	84	195	84	162	77
			旭町	1,093	421	993	410	821	358	766	344	738	337
			錦町	268	99	235	96	209	85	194	82	175	82
			寿町	422	150	391	146	364	148	360	148	319	137
			宝町	352	129	307	119	283	117	252	113	244	112
			南町	423	165	435	179	450	182	395	163	371	159
			緑町	2,063	714	1,904	709	1,814	731	1,743	719	1,615	725
			新町	84	29	88	32	80	29	74	24	56	22
		幕別市街地計		5,184	1,869	4,789	1,865	4,460	1,838	4,191	1,779	3,881	1,747
幕別地域	中央幕別地区	郊外地	字相川	542	166	485	155	444	154	437	161	396	161
			字大豊	64	14	62	15	55	16	51	15	40	11
			字豊岡	106	35	115	36	108	38	78	31	74	30
			字明野	293	88	253	80	200	62	175	55	163	62
			字新川	113	26	85	24	91	25	92	30	69	24
			字軍岡	232	79	201	60	192	58	163	57	153	54
			字南勢	138	33	105	31	99	32	101	35	88	32
			字猿別	170	47	160	47	159	49	148	48	140	45
			字新和	137	36	128	40	141	47	122	46	103	35
中央幕別郊外地計		1,795	524	1,594	488	1,489	481	1,367	478	1,226	454		
中央幕別地区計		6,979	2,393	6,383	2,353	5,949	2,319	5,558	2,257	5,107	2,201		
幕別地域	西幕別地区	幕別市街地	札内中央町	969	363	984	403	886	392	937	413	985	432
			札内豊町	416	154	451	166	459	173	496	184	459	185
			札内春日町	736	280	898	342	889	357	840	340	779	339
			札内泉町	738	265	877	324	803	321	748	308	722	309
			札内あかしや町	1,723	577	1,681	589	1,661	608	1,365	531	1,449	598
			札内文京町	590	194	552	196	658	235	944	345	915	343
			札内みずほ町	355	102	446	134	389	135	347	129	341	141
			札内若草町	936	336	1,197	447	1,297	506	1,256	524	1,225	516
			札内桂町	1,216	393	1,007	347	1,292	477	1,243	475	1,462	575
			札内共栄町	530	203	537	219	489	219	563	231	699	296
			札内新北町	770	280	1,254	507	1,374	590	1,405	586	1,329	635
			札内北町	435	148	974	356	1,405	503	1,445	525	1,398	554
			札内桜町	1,092	372	1,258	459	1,278	508	1,283	534	1,385	576
			札内青葉町	1,317	438	1,643	569	1,592	570	1,476	563	1,372	570
			札内西町	568	215	578	233	579	257	572	271	665	302
			札内北栄町	111	46	88	40	154	59	737	282	1,507	512
			札内堤町			12	4	10	4	9	4		
		札内稔町	386	113	35	11	37	13	36	13	37	14	
		札内東町			16	7	13	7	11	5	11	6	
札内暁町	1,081	348			1,548	518	1,506	533	1,475	550			
札内市街地計		12,888	4,479	15,569	5,701	16,813	6,452	17,219	6,796	18,215	7,453		
幕別地域	西幕別地区	郊外地	字千住	403	117	375	117	479	134	403	125	336	124
			字依田	288	53	284	52	287	58	270	52	235	46
			字日新	183	48	182	45	183	51	173	56	160	59
			字途別	272	72	249	71	240	78	255	78	239	81
			字古舞	151	33	145	34	167	40	159	40	133	34
		字栄	130	28	119	26	125	30	128	34	115	35	
西幕別郊外地計		1,427	351	1,354	345	1,481	391	1,388	385	1,218	379		
西幕別地区		14,315	4,830	16,923	6,046	18,294	6,843	18,607	7,181	19,433	7,832		
幕別地域	南幕別地区	字五位	201	60	164	51	151	49	142	46	114	41	
		字糠内	133	42	128	40	103	37	97	32	74	31	
		字美川	107	27	85	25	62	19	62	20	66	22	
		字明倫	188	43	193	43	179	44	157	37	151	42	
		字中里	127	31	112	29	99	29	88	27	89	25	
		字駒島	235	57	212	60	178	59	160	50	138	43	
字弘和	84	14	76	13	68	13	58	12	57	13			
南幕別地区計		1,075	274	970	261	840	250	764	224	689	217		
幕別地域計		22,369	7,497	24,276	8,660	25,083	9,412	24,929	9,662	25,229	10,250		

DATAFILE 2.人口-1.国勢調査人口-6.地区別人口・世帯数

【忠類地域】

(各年10月1日現在)

		平7		平12		平17		平22		平27	
		人口	世帯数	人口	世帯数	人口	世帯数	人口	世帯数	人口	世帯数
忠類地域	字忠類			1,086	466	1,074	482	1,112	525	1,089	534
	字元忠類			168	70	203	89	65	22	61	24
	字日和			36	10	35	10	27	10	28	11
	字西当			73	16	71	17	52	16	45	17
	字協徳			30	9	30	9	34	9	19	5
	字朝日			32	9	30	7	18	6	12	6
	字公親			65	17	51	16	41	16	30	13
	字共栄			72	20	58	17	54	17	57	18
	字東宝			69	18	63	18	57	20	44	16
	字幌内			30	7	31	8	23	7	22	8
	字明和			33	9	28	8	23	7	16	7
	字新生			36	10	39	13	48	24	50	19
	字古里			28	9	30	9	24	7	23	5
	字中当			29	9	25	8	28	8	35	11
字晚成			17	3	17	3	12	3			
忠類地域計		1,871	649	1,804	682	1,785	714	1,618	697	1,531	694

【幕別+忠類】

		平7		平12		平17		平22		平27	
		人口	世帯数	人口	世帯数	人口	世帯数	人口	世帯数	人口	世帯数
幕別地域	幕別市街地	5,184	1,869	4,789	1,865	4,460	1,838	4,191	1,779	3,881	1,747
	中央幕別郊外地	1,795	524	1,594	488	1,489	481	1,367	478	1,226	454
	中央幕別地区	6,979	2,393	6,383	2,353	5,949	2,319	5,558	2,257	5,107	2,201
	札内市街地	12,888	4,479	15,569	5,701	16,813	6,452	17,219	6,796	18,215	7,453
	西幕別郊外地	1,427	351	1,354	345	1,481	391	1,388	385	1,218	379
	西幕別地区	14,315	4,830	16,923	6,046	18,294	6,843	18,607	7,181	19,433	7,832
	南幕別地区	1,075	274	970	261	840	250	764	224	689	217
	幕別地域	22,369	7,497	24,276	8,660	25,083	9,412	24,929	9,662	25,229	10,250
	忠類地域	1,871	649	1,804	682	1,785	714	1,618	697	1,531	694
	幕別町計	24,240	8,146	26,080	9,342	26,868	10,126	26,547	10,359	26,760	10,944

DATAFILE 2.人口-1.国勢調査人口-7.世帯種類別及び家族類型別世帯数

【幕別+忠類】

(各年10月1日現在)

世帯の種類及び家族類型	昭50	昭55	昭60	平7	平12	平17	平22	平27
一般世帯数	5587	6362	6,949	8,143	9,320	10,113	10,342	10,918
A 親族世帯	5223	5826	6,192	6,858	7,619	8,014	7,975	8,095
I 核家族世帯	3842	4452	4,779	5,558	6,358	6,883	6,918	7,235
-1 夫婦のみの世帯	899	1211	1,445	2,112	2,625	2,948	3,007	3,192
-2 夫婦と子供から成る世帯	2765	3008	3,000	2,935	3,113	3,133	2,978	2,995
-3 男親と子供から成る世帯	35	46	62	81	103	121	140	153
-4 女親と子供から成る世帯	143	187	272	430	517	681	793	895
II その他の親族世帯	1381	1374	1,413	1,300	1,261	1,131	1,057	860
-5 夫婦と両親から成る世帯	36	45	50	58	60	64	72	57
① 夫婦と夫の親から成る世帯	0	0	-	53	52	56	59	48
② 夫婦と妻の親から成る世帯	0	0	-	5	8	8	13	9
-6 夫婦とひとり親から成る世帯	88	117	121	178	227	227	224	189
① 夫婦と夫の親から成る世帯	0	0	-	148	188	183	159	129
② 夫婦と妻の親から成る世帯	0	0	-	30	39	44	65	60
-7 夫婦、子供と両親から成る世帯	406	425	414	351	263	192	168	126
① 夫婦、子供と夫の親から成る世帯	0	443	-	319	243	177	154	106
② 夫婦、子供と妻の親から成る世帯	0	0	-	32	20	15	14	20
-8 夫婦、子供とひとり親から成る世帯	459	487	526	445	412	330	256	190
① 夫婦、子供と夫の親から成る世帯	0	0	-	350	322	254	198	136
② 夫婦、子供と妻の親から成る世帯	0	0	-	94	88	75	56	53
-9 夫婦と他の親族(親、子供を含まない)から成る世帯	22	16	29	22	21	21	28	25
-10 夫婦、子供と他の親族(親を含まない)から成る世帯	82	61	57	58	61	88	104	88
-11 夫婦、親と他の親族(子供を含まない)から成る世帯	33	19	27	17	31	32	19	13
① 夫婦、夫の親と他の親族から成る世帯	0	0	-	14	25	24	13	11
② 夫婦、妻の親と他の親族から成る世帯	0	0	-	1	3	7	3	2
-12 夫婦、子供、親と他の親族から成る世帯	174	124	105	90	70	67	57	36
① 夫婦、子供、夫の親と他の親族から成る世帯	0	0	-	81	66	54	48	29
② 夫婦、子供、妻の親と他の親族から成る世帯	0	0	-	7	2	12	9	6
-13 兄弟姉妹のみから成る世帯	0	20	21	20	31	28	31	42
-14 他に分類されない親族世帯	81	60	63	61	85	82	98	94
B 非親族世帯	3	3	3	15	23	38	79	77
C 単独世帯	361	533	754	1,270	1,678	2,061	2,288	2,742
再掲 母子世帯	0	0	-	101	134	171	233	270
再掲 父子世帯	0	0	-	19	23	34	40	40
再掲 6歳未満親族のいる世帯			1,331	1,046	1,144	1,126	959	968
再掲 18歳未満親族のいる世帯			3,418	2,876	2,880	2,812	2,657	2,568
再掲 親族のみから成る世帯			-	8,116	9,266	10,057	10,263	10,841
再掲 3世代世帯			-	-	891	748	678	516
施設等の世帯数	77	174	25	3	7	13	17	26
世帯総数	647	658	6,974	8,146	9,342	10,126	10,359	10,944

※1:一般世帯とは、次のものを言う。

- (1) 住居と生計を共にしている人々の集まり又は一戸を構えて住んでいる単身者。ただし、これらの世帯と住居を共にする単身者の住み込みの雇人については、人数に関係なく雇主の世帯に含めた。
- (2) 上記の世帯と住居を共にし、別に生計を維持している間借りの単身者又は下宿屋などに下宿している単身者。
- (3) 会社・団体・商店・官公庁などの寄宿舎、独身寮などに居住している単身者。

※2:施設等の世帯とは、次のものを言う。なお、世帯の単位は、原則として下記の(1)、(2)及び(3)は棟ごと、(4)は中隊又は艦隊ごと、(5)は建物ごと、(6)は一人一人である。

- (1) 寮・寄宿舎の学生・生徒:学校の寮・寄宿舎で起居を共にし、通学している学生・生徒の集まり
- (2) 病院・療養所の入院者:病院・療養所などに、既に3か月以上入院している入院患者の集まり
- (3) 社会施設の入所者:老人ホーム、児童保護施設などの入所者の集まり
- (4) 自衛隊営舎内居住者:自衛隊の営舎又は艦船内の居住者の集まり
- (5) 矯正施設の入所者:刑務所及び拘置所の被収容者並びに少年院及び婦人補導院の在院者の集まり
- (6) その他:定まった住居を持たない単身者や陸上に生活の本拠(住所)を有しない船舶乗組員

※3:親族世帯とは、二人以上の世帯員から成る世帯のうち、世帯主と親族関係にある世帯員のいる世帯を言う。なお、その世帯に同居する非親族(住み込みの従業員、家事手伝いなど)がいる場合もこれに含まれる。

※4:非親族世帯とは、二人以上の世帯員から成る世帯のうち、世帯主と親族関係にある者がいない世帯を言う。

※5:単独世帯とは、世帯員が一人の世帯を言う。

※6:一般世帯数の合計には、家族類型の不詳世帯を含む。

※7:母子世帯又は父子世帯とは、未婚、死別又は離別の女親又は男親と、その未婚の20歳未満の子供のみから成る一般世帯

DATAFILE 2.人口-1.国勢調査人口-8.世帯種類別及び住宅の種類・所有の関係別世帯数

【幕別地域】

(各年10月1日現在)

世帯の種類及び 住宅の種類・所有の関係別	平7	平12	平17	平22	平27		
					世帯数	世帯人員	1世帯当たり
一般世帯	7,494	8,639	9,399	9,645	10,225	24,652	2.41
住宅に住む一般世帯	7,414	8,564	9,367	9,576	10,156	24,518	2.41
主世帯	7,335	8,463	9,203	9,486	10,044	24,304	2.42
持ち家	5,239	6,149	6,638	6,953	7,380	18,838	2.55
公営・都市機構・公社の借家	821	877	898	851	892	1,981	2.22
民営の借家	945	1,163	1,430	1,507	1,635	3,179	1.94
給与住宅	330	274	237	175	137	306	2.23
間借り	79	101	164	90	112	214	1.91
住宅以外に住む一般世帯	80	75	32	69	69	134	1.94
施設等の世帯数	3	6	13	17	25	577	-
総数	7,497	8,660	9,412	9,662	10,250	25,229	2.46
65歳以上親族のいる一般世帯数	2,412	2,987	3,523	3,971	4,626		
上記のうち単身世帯数	393	526	733	811	1,140		

【忠類地域】

(各年10月1日現在)

世帯の種類及び 住宅の種類・所有の関係別	平7	平12	平17	平22	平27		
					世帯数	世帯人員	1世帯当たり
一般世帯	649	681	714	697	693	1,502	2.17
住宅に住む一般世帯	643	669	713	695	686	1,495	2.18
主世帯	643	667	708	692	680	1,488	2.19
持ち家	426	439	443	438	432	1,045	2.42
公営・都市機構・公社の借家	192	201	220	188	186	331	1.78
民営の借家	12	7	7	14	24	57	2.38
給与住宅	13	20	38	52	38	55	1.48
間借り		2	5	3	6	7	1.17
住宅以外に住む一般世帯	6	12	1	2	7	7	1.00
施設等の世帯数		1			1	29	-
総数	649	682	714	697	694	1,531	2.21
65歳以上親族のいる一般世帯数	276	304	338	338	358		
上記のうち単身世帯数	42	57	85	88	111		

【幕別+忠類】

(各年10月1日現在)

世帯の種類及び 住宅の種類・所有の関係別	平7	平12	平17	平22	平27		
					世帯数	世帯人員	1世帯当たり
一般世帯	8,143	9,320	10,113	10,342	10,918	26,154	2.39
住宅に住む一般世帯	8,057	9,233	10,080	10,271	10,842	26,013	2.40
主世帯	7,978	9,130	9,911	10,178	10,724	25,792	2.41
持ち家	5,665	6,588	7,081	7,391	7,812	19,883	2.55
公営・都市機構・公社の借家	1,013	1,078	1,118	1,039	1,039	2,312	2.23
民営の借家	957	1,170	1,437	1,521	1,659	3,236	1.95
給与住宅	343	294	275	227	227	361	1.59
間借り	79	103	169	93	118	221	1.87
住宅以外に住む一般世帯	86	87	33	71	76	141	1.86
施設等の世帯数	3	7	13	17	26	606	-
世帯総数	8,146	9,342	10,126	10,359	10,944	26,760	2.45
65歳以上親族のいる一般世帯数	2,688	3,291	3,861	4,309	4,984		
上記のうち単身世帯数	435	583	818	899	1,251		

DATAFILE

2.人口-2.住民登録人口-1.登録者数と人口動態

			H23.3末	H24.3末	H25.3末	H26.3末	H27.3末	H28.3末	H29.3末	H30.3末	H31.3末	R2.3末
住民登録	人口	男	13,083	13,110	13,174	13,213	13,165	13,002	12,924	12,846	12,709	12,640
		女	14,378	14,447	14,473	14,452	14,431	14,346	14,224	14,091	14,007	13,865
		総数	27,338	27,461	27,557	27,647	27,665	27,596	27,348	27,148	26,716	26,505
		前年比	-26	123	96	90	18	-69	-248	-200	-432	-211
	世帯数	11,616	11,849	11,931	12,120	12,230	12,215	12,277	12,395	12,421	12,494	
人口動態	増加	出生	193	208	177	194	170	176	165	154	165	140
		転入	1,154	1,123	1,115	1,181	1,054	986	988	990	928	932
	減少	死亡	-253	-239	-285	-292	-299	-296	-300	-288	-310	-312
		転出	-974	-992	-976	-1,072	-998	-1,118	-1,058	-1,079	-998	-971
	差引増減	-35	120	100	31	11	-73	-252	-205	-215	-211	

【幕別地域】

			H23.3末	H24.3末	H25.3末	H26.3末	H27.3末	H28.3末	H29.3末	H30.3末	H31.3末	R2.3末
住民登録	人口	男	12,275	12,291	12,379	12,428	12,405	12,260	12,176	12,109	11,978	11,924
		女	13,497	13,568	13,594	13,583	13,582	13,513	13,401	13,278	13,184	13,081
		総数	25,772	25,859	25,973	26,011	25,987	25,773	25,577	25,387	25,162	25,005
		前年比	148	87	201	114	38	-24	-214	-196	-225	-157
	世帯数	10,889	11,042	11,249	11,357	11,465	11,459	11,518	11,634	11,643	11,733	

【忠類地域】

			H23.3末	H24.3末	H25.3末	H26.3末	H27.3末	H28.3末	H29.3末	H30.3末	H31.3末	R2.3末
住民登録	人口	男	808	819	795	785	760	742	748	737	731	716
		女	881	879	879	869	849	833	823	813	823	784
		総数	1,689	1,689	1,698	1,674	1,654	1,609	1,575	1,571	1,554	1,500
		前年比	-51	0	9	-24	-20	-45	-34	-4	-17	-54
	世帯数	727	746	764	763	765	756	759	761	778	761	