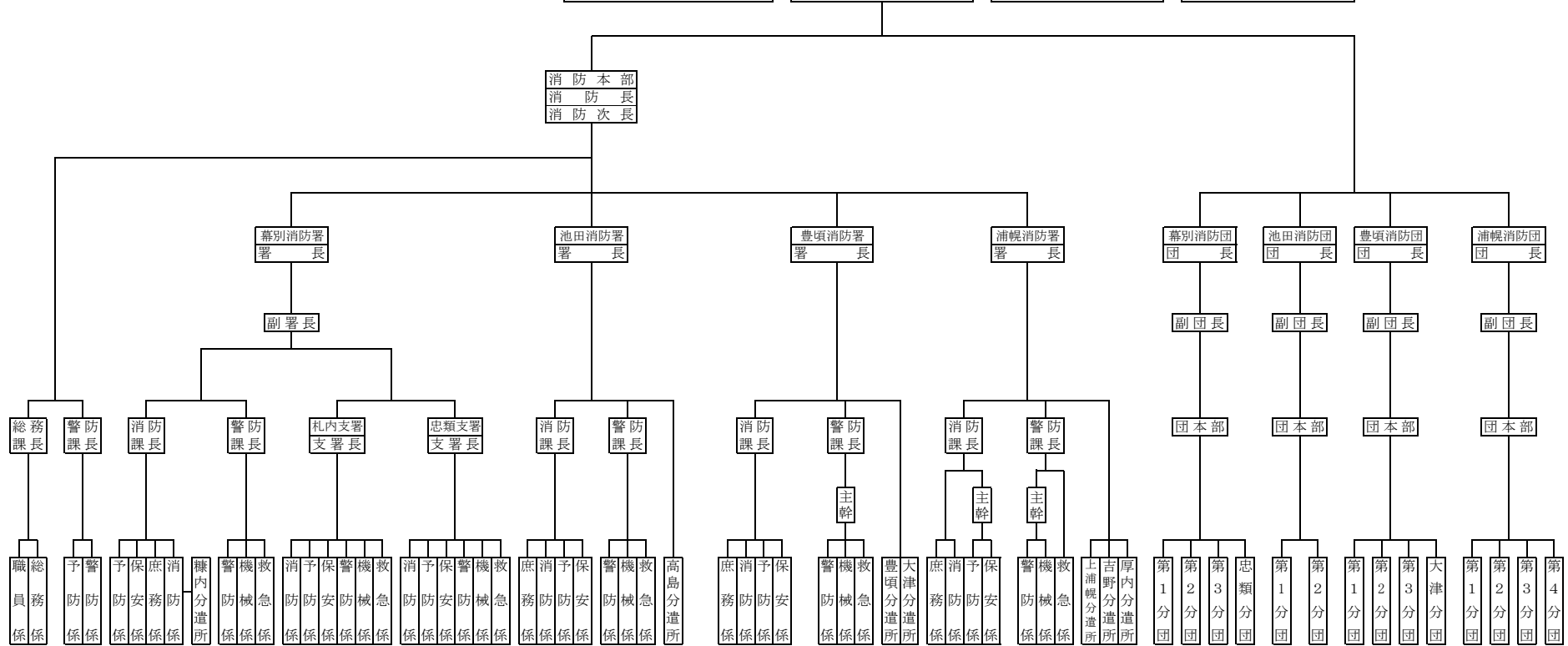


### 3. 消防組織と機構

# 東十勝消防事務組合組織図

H26. 4. 1現在

<b>東十勝消防事務組合議会</b> 幕別町 3名 池田町 3名 豊頃町 3名 浦幌町 3名 計 12名	<b>東十勝消防事務組合</b> 組合長 幕別町長 副組合長 幕別町副町長 " 池田町長 " 豊頃町長 参事 池田町副町長 " 豊頃町副町長 " 浦幌町副町長	<b>組合監査委員</b> 識見者 1名 議会選出 1名 <hr/> <b>組合公平委員</b> 公平委員(兼) 3名 (幕別町公平委員)	<b>会計管理者</b> 会計管理者 1名 (幕別町会計管理者) <hr/> 副会計管理者 3名 (池田・豊頃・浦幌町会計管理者)
---	--	--	---



## 東十勝消防事務組合役職名簿

執行機関、その他

H26. 4. 1 現在

職 名	氏 名	就任年月日	地元の役職名
組 合 長	岡 田 和 夫	平成11年 5月20日	幕 別 町 長
副 組 合 長	高 橋 平 明	平成19年 5月18日	幕 別 町 副 町 長
〃	勝 井 勝 丸	平成12年10月31日	池 田 町 長
〃	宮 口 孝	平成17年 4月23日	豊 頃 町 長
〃	水 澤 一 廣	平成19年 5月18日	浦 幌 町 長
参 事	久 野 正	平成24年 2月 1日	池 田 町 副 町 長
〃	石 田 貢	平成17年 6月20日	豊 頃 町 副 町 長
〃	門 馬 孝 敬	平成19年 5月24日	浦 幌 町 副 町 長
会 計 管 理 者	田 井 啓 一	平成25年 4月 1日	幕 別 町 会 計 管 理 者
副 会 計 管 理 者	中 本 尚 志	平成24年 4月 1日	池 田 町 会 計 管 理 者
〃	佐 藤 孝 夫	平成23年 4月 1日	豊 頃 町 会 計 管 理 者
〃	小 路 谷 守 昌	平成26年 4月 1日	浦 幌 町 会 計 管 理 者
消 防 長	角 田 和 彦	平成25年 4月 1日	
消 防 次 長	仲 上 雄 治	平成24年 4月 1日	
幕 別 消 防 署 長	佐 藤 繁	平成26年 4月 1日	
池 田 消 防 署 長	川 口 幸 弘	平成23年 4月 1日	
豊 頃 消 防 署 長	佐 藤 則 仁	平成26年 4月 1日	
浦 幌 消 防 署 長	朝 倉 智	平成26年 4月 1日	
公平委員会委員長	永 田 信	平成18年12月26日	幕 別 町 公 平 委 員
公平委員会委員	加 藤 正 則	平成 7年12月26日	幕 別 町 公 平 委 員
〃	高 井 正 行	平成21年12月26日	幕 別 町 公 平 委 員
代 表 監 査 委 員	柏 本 和 成	平成20年12月26日	幕 別 町 監 査 委 員
監 査 委 員	二 瓶 隆	平成23年 5月23日	浦 幌 町 議 会 議 員

## 議 会 議 員

H26. 4. 1 現在

議席	職 名	氏 名	就任年月日	構成町議会における所属委員会等
1	議 員	寺 林 俊 幸	平成23年5月23日	幕 別 町 議 会 議 員 ( 民 生 常 任 委 員 会 )
2	〃	藤 原 孟	平成23年5月23日	幕 別 町 議 会 議 員 ( 産 業 建 設 常 任 委 員 長 )
3	〃	田 口 廣 之	平成23年5月23日	幕 別 町 議 会 議 員 ( 総 務 文 教 常 任 副 委 員 長 )
4	〃	大 本 俊 春	平成23年5月23日	池 田 町 議 会 副 議 長
5	〃	森 田 悦 典	平成23年5月23日	池 田 町 議 会 議 員 ( 総 務 産 業 常 任 委 員 長 )
6	〃	津 久 井 精 一	平成19年5月18日	豊 頃 町 議 会 議 員 ( 議 会 運 営 副 委 員 長 )
7	〃	大 谷 友 則	平成19年5月18日	豊 頃 町 議 会 議 員 ( 総 務 文 教 常 任 委 員 長 )
8	〃	小 野 木 英 毅	平成23年5月23日	豊 頃 町 議 会 議 長
9	〃	関 井 雅 明	平成23年5月23日	浦 幌 町 議 会 議 員 ( 産 業 建 設 常 任 委 員 会 )
10	〃	二 瓶 隆	平成19年6月7日	浦 幌 町 議 会 議 員 ( 産 業 建 設 常 任 副 委 員 長 )
11	副 議 長	田 井 秀 吉	平成25年12月25日	池 田 町 議 会 議 長
12	議 長	田 村 寛 邦	平成19年5月18日	浦 幌 町 議 会 議 長

# 職員年齢別階級

H26. 4. 1 現在

所属 階級 年齢	合計	東十勝消防本部					幕別消防署					池田消防署					豊頃消防署					浦幌消防署													
		消防 監	消防 司令 長	消防 司令	消防 司令 補	事務 職係 長	消防 司令 長	消防 司令	消防 司令 補	消防 士 長	消防 副 士 長	消防 士	消防 司令 長	消防 司令	消防 司令 補	消防 士 長	消防 副 士 長	消防 士	消防 司令 長	消防 司令	消防 司令 補	消防 士 長	消防 副 士 長	消防 士	消防 司令 長	消防 司令	消防 司令 補	消防 士 長	消防 副 士 長	消防 士					
18才～20才	5											3																							2
21才～25才	20											6						5							4							5			
26才～30才	18										5	1					2	3							3						1	3			
31才～35才	11										10												1												
36才～40才	20				1					6	5				2						4							1	1						
41才～45才	19					2			1	8				1	4					2									1						
46才～50才	6									2				1	1														2						
51才～55才	12						1	2	2									1	1	1									4						
56才～60才	6	1	1	1				1				1												1											
所属、階級別職員数		1	1	1	1	2	1	4	18	15	5	10	1	2	7		2	8	1	3	5	1	3	4	1	4	4	1	1	10					
合計	117	6					53					20					17					21													
階級別合計年齢		59	58	58	39	87	54	208	770	512	143	219	58	93	298		59	196	54	140	207	33	85	90	56	203	177	36	28	230					
所属別合計年齢	4,250	301					1,906					704					609					730													
所属別平均年齢	36.32	50.2					36.0					35.2					35.8					34.8													

管理職(20名)平均年齢 1,041÷20名=52.1才 他職員3,209÷97名=33.1才

# 職員勤続年数

～5年未満	32	1	1			2						9						5	1					4							9
5年～10年未満	18									1	5	1	1					2	3					3						1	1
10年～15年未満	10									8												1							1		
15年～20年未満	12									2	5											2							3		
20年～25年未満	23				1					9	1			1	7							1	2						1		
25年～30年未満	8									1	5			1								1									
30年～35年未満	10									2	2										1			1	4						
35年～	4				1		1	1													1										
計		1	1	1	1	2	1	4	18	15	5	10	1	2	7		2	8	1	3	5	1	3	4	1	4	4	1	1	10	
合計	117	6					53					20					17					21									

# 各種免許取得並びに講習修了者

H26. 4. 1 現在

免許種別		所 属	階 級	合 計	東 十 勝 消 防 本 部				幕 別 消 防 署				池 田 消 防 署				豊 頃 消 防 署				浦 幌 消 防 署												
					消 防 監	消 防 司 令 長	消 防 司 令	消 防 司 令 補	事 務 職 係 長	消 防 司 令 長	消 防 司 令	消 防 司 令 補	消 防 士 長	消 防 副 士 長	消 防 士	消 防 司 令 長	消 防 司 令	消 防 司 令 補	消 防 士 長	消 防 副 士 長	消 防 士	消 防 司 令 長	消 防 司 令	消 防 司 令 補	消 防 士 長	消 防 副 士 長	消 防 士						
自 動 車 運 転 免 許	大 型 特 殊 引 け	98			1	1				1	4	17	15	5	4	1	2	7		2	7		3	5	1	3	2	1	4	4	1	1	6
	普 通	18	1	1			2							6						1	1					2						4	
	大 型 特 殊 引 け	12									2			1			1						1					1	1	3	1		1
無 線 従 事 者	第 二 級 陸 上 特 殊 無 線 技 士	10									3	4		1																1		1	
	第 三 級 陸 上 特 殊 無 線 技 士	46			1	1				1	4	8			1	2	5			1		1	4	1	3	2		1	4		1	5	
	特 殊 無 線 技 士 (電 話 乙)	11									2					2						2	1				1	3					
消 防 設 備 士		7									1					3		1					1					1					
予 防 技 術 検 定 資 格 者	防 火 査 察 専 門 員	2																1	1														
	消 防 用 設 備 等 専 門 員	1									1																						
	危 険 物 専 門 員																																
小 型 船 舶 操 縦 士		32			1	1				1	2	5				2	4		2	1		1	2	1	1			1	4	1	1	1	
危 険 物 取 扱 者		50			1	1					1	4	6	2	1	1	2	7		1	5		3	2		3		1	2	2	1	1	3
救 急 救 命 士		69								2	5	8	4	4		2	6		2	6		2	4	1	3	4	1	3	3	1	1	7	
応 急 手 当 指 導 員		91			1	1				1	4	17	15	4	5		2	7		2	4		3	5	1	3		1	4	4	1	1	5
講 習	ガ ス 溶 接 技 能	25			1	1				1	4	10	1	1	2		2										1					1	
	小 型 移 動 式 クレーン 運 転	19			1	1				1	4	10																	1			1	
	玉 掛 技 能 資 格 者	19			1	1				1	4	11																				1	
	酸 素 欠 乏 危 険 作 業 主 任 者	9			1						2	3					2		1														
特 別 教 育	ア ー ク 溶 接	5			1						2	1		1																			
	巻 き 上 げ 機 械	13			1	1				1	4	6																					

※大型免許取得者には普通免許を含む。

# 消防学校等派遣状況

H26. 4. 1現在

教育課程		所 属	本 部	消 防 署				合 計	
				幕 別	池 田	豊 頃	浦 幌		
消 防 職 員 教 育	消 防 大 学 校	25 年	1					1	
		24年累計							
	初 任 教 育	25 年		2	2	1	3	8	
		24年累計	2	50	17	14	16	99	
	専 科 教 育	警 防 科	25 年		1				1
			24年累計	1	13	2	1	3	20
		予 防 査 察 科	25 年			1			1
			24年累計	1	8	3	5		17
		危 険 物 科	25 年			1			1
			24年累計		9	1	5	6	21
		火 災 調 査 科	25 年			1		1	2
			24年累計		10	6	2	8	26
		救 急 科	25 年		2			1	3
			24年累計		11	3	2	2	18
		救 助 科	25 年		1	1			2
			24年累計	2	21	8	1	4	36
	幹 部 教 育	幹 部 科	25 年			1			1
			24年累計	1	11	1	4	2	19
	特 別 教 育	ポンプ操法指導員課程	25 年						
			24年累計	1	11	9	7	3	31
	気 管 挿 管 講 習	25 年							
		24年累計		9	2	3	2	16	
	薬 剤 投 与 講 習	25 年		2				2	
		24年累計		9	2	8	4	23	
	気 管 挿 管 再 認 定 講 習	25 年			2		1	3	
		24年累計		8	3	3	3	17	
	ビ デ オ 硬 性 挿 管 用 喉 頭 鏡 気 管 挿 管 講 習	25 年			2			2	
		24年累計					1	1	
	処 置 拡 大 2 行 為 講 習	25 年							
	無 線 通 信 課 程	累 計		8			2	10	
	救 急 I 課 程	累 計	1		8			9	
	救 急 II 課 程	累 計	2	27	8	6	6	49	
救 命 士 教 育	東 京 研 修 所	25 年							
		24年累計		9	7	6	5	27	
	札 幌 養 成 所	25 年							
		24年累計			1		1	2	
消 防 団 員 教 育	幹 部 教 育	25 年		1				1	
		24年累計			1	2		3	
	消 防 団 員 指 導 員 研 修 ( 消 防 協 会 主 催 )	25 年							
		24年累計		6				6	
合 計		25 年	1	9	11	1	6	28	
		24年累計	11	220	82	69	68	450	

※救急標準課程修了者は救急課に含む。

# 消 防 団 幹 部 名 簿

H26. 4. 1現在

所 属	役 職	氏 名	所 属	役 職	氏 名
幕別消防団	団 長	有澤 章	豊頃消防団	団 長	前田 勇治
	副 団 長	佐藤 博志		副 団 長	新谷 善友
	”	八巻 省三		”	石田 哲郎
	”	吉田 賢治		本部長(分団長)	立野 武夫
	本部長(分団長)	山崎 武弘		副本部長(副分団長)	中村 哲蔵
	副本部長(副分団長)	笹井 守		第1分団分団長	伊井田 勝次
	第1分団分団長	津村 章廣		” 副分団長	山口 浩司
	” 副分団長	高橋 義明		第2分団分団長	神谷 信一
	第2分団分団長	乾 武志		” 副分団長	福井 勇一
	” 副分団長	尾藤 武志		第3分団分団長	清水 信秀
第3分団分団長	橋本 浩弥	” 副分団長	小笠原 茂人		
” 副分団長	武藤 利浩	大津分団分団長	岡戸 孝嗣		
忠類分団分団長	大坂 和雄	” 副分団長	天内 薫		
” 副分団長	菅野 常男				
池田消防団	団 長	小杉 茂	浦幌消防団	団 長	澤口 敏晴
	副 団 長	和田 悠二		副 団 長	岡田 愛啓
	”	新津 雅弘		”	小野木 忠
	本部長(分団長)	廣部 英行		本部長(分団長)	飯田 信男
	第1分団分団長	中川 健実		副本部長(副分団長)	元木 一彦
	” 副分団長	石橋 一泰		第1分団分団長	飯田 忠男
	第2分団分団長	中村 和徳		” 副分団長	五十嵐 信博
	” 副分団長	安達 秀敏		第2分団分団長	小島 文博
				” 副分団長	野村 俊博
				第3分団分団長	菅原 公一
		” 副分団長	横山 敏文		
		第4分団分団長	緑川 勉規		
		” 副分団長	田野 敏規		

## 消 防 団 員 の 定 員 及 び 実 員 数

H26. 4. 1現在

団 名	階 級	計	団 長	副団長	分団長	副分団長	部 長	班 長	団 員
幕別消防団	定 員	170	1	3	5	5	14	23	119
	実 員	152(11)	1	3	5	5	14(1)	23(2)	101(8)
池田消防団	定 員	120	1	2	3	3	10	17	84
	実 員	108	1	2	3	2	9	16	75
豊頃消防団	定 員	101	1	2	5	5	8	17	63
	実 員	75	1	2	5	5	8	16	38
浦幌消防団	定 員	120	1	2	5	5	11	21	75
	実 員	101(5)	1	2	5	5	11(1)	21(1)	56(3)
合 計	定 員	511	4	9	18	18	43	78	341
	実 員	436(16)	4	9	18	17	42(2)	76(3)	270(11)

※ ( )内は女性消防団員数



# 消防団員年齢別階級

H26. 4. 1 現在

年齢	階級	所属	幕別消防団							池田消防団							豊頃消防団							浦幌消防団																		
			団長	副団長	分団長	副分団長	部長	班長	団員	団長	副団長	分団長	副分団長	部長	班長	団員	団長	副団長	分団長	副分団長	部長	班長	団員	団長	副団長	分団長	副分団長	部長	班長	団員												
18才～20才								1																																		
21才～25才								6							2																											3
26才～30才								22							8																											12
31才～35才								19							11																											14
36才～40才								28							19																											13
41才～45才								12							16																											6
46才～50才								6							11																											6
51才～55才								5							6																											2
56才～60才								2							1																											2
61才～								2							1																											1
計								101							75																										56	
うち女性団員								8																																		3
合計			152							108							75							101																		
階級別合計年齢			73	195	307	274	767	1,108	3,619	67	122	177	118	486	788	2,958	68	127	318	284	426	715	1,249	66	135	318	289	642	1,014	2,071												
所属別合計年齢			《5,756》		6,343		《587》		4,716							3,187							《4,314》		4,535		《221》															
所属別平均年齢			《40.8》		41.7		《53.4》		43.7							42.5							《44.9》		44.9		《44.2》															

女性平均年齢 50.5才 男性平均年齢 42.8才 平均年齢 43.1才 《 》男性 〈 〉女性

# 団員勤続年数

勤続年数	幕別消防団	池田消防団	豊頃消防団	浦幌消防団									
～5年未満	93												
5年～10年未満	79												
10年～15年未満	60												
15年～20年未満	66												
20年～25年未満	45												
25年～30年未満	42												
30年～35年未満	19												
35年～	32												
計	436												
合計	436	152			108			75			101		

## 消 防 団 員 の 職 業

H26. 4. 1現在

団名	階 級		団 長	副 団 長	分 団 長	副分団長	部 長	班 長	団 員	合 計
	職 業									
幕 別 消 防 団	農 業				2		3	7	44	56
	林 業			1						1
	漁 業									
	建 設 業			1	1		2		5	9
	製 造 業					1	1	2	4 (1)	8 (1)
	電気・ガス・水道業							3 (1)	2	5 (1)
	運 送 ・ 通 信 業						1	1	1	3
	卸売小売業・飲食業		1	2	1	2	2	7	10 (2)	25 (2)
	サ ー ビ ス 業					2	3 (1)	3 (1)	9 (2)	17 (4)
そ の 他						2		26 (3)	28 (3)	
池 田 消 防 団	農 業				1		5	7	34	47
	林 業									
	漁 業									
	建 設 業						1	1	8	10
	製 造 業								3	3
	電気・ガス・水道業						1		2	3
	運 送 ・ 通 信 業									
	卸売小売業・飲食業		1	2	1	1	1	4	14	24
	サ ー ビ ス 業				1	1	1	4	14	21
そ の 他										
豊 頃 消 防 団	農 業				2	2	3	3	21	31
	林 業									
	漁 業			1	1	2	1	4	6	15
	建 設 業						2	1		3
	製 造 業							2	1	3
	電気・ガス・水道業									
	運 送 ・ 通 信 業									
	卸売小売業・飲食業			1	1	1		3	1	7
	サ ー ビ ス 業		1					3	2	6
そ の 他				1		2		7	10	
浦 幌 消 防 団	農 業			1	2	2	4	9	25	43
	林 業								3	3
	漁 業					1	1	3	8	13
	建 設 業				1		2	1	5	9
	製 造 業		1		1		1	2		5
	電気・ガス・水道業									
	運 送 ・ 通 信 業					2	2			4
	卸売小売業・飲食業								5 (2)	5 (2)
	サ ー ビ ス 業				1			5	6	12
そ の 他			1			1 (1)	1 (1)	4 (1)	7 (3)	
計			4	9	18	17	42 (2)	76 (3)	270 (11)	436 (16)

※ ( )内は女性消防団員