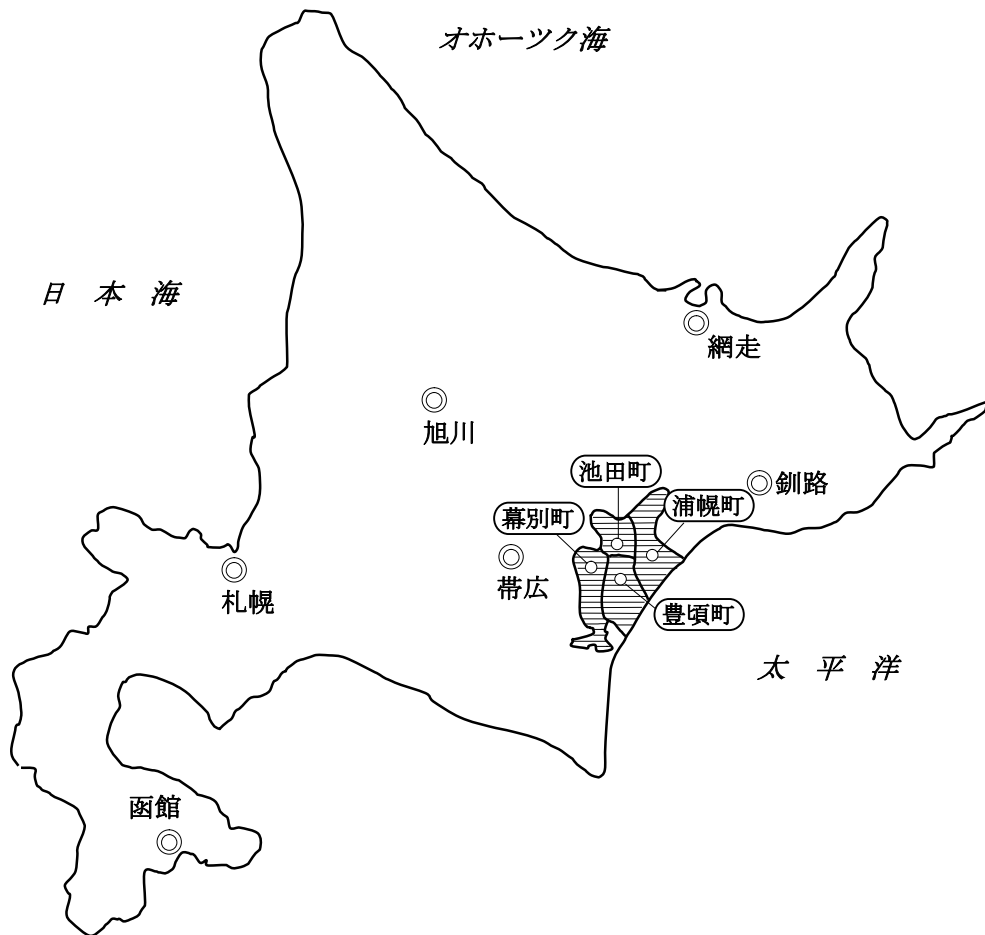


## 2. 東十勝消防事務組合の 概要と予算

## 東十勝消防事務組合の概要



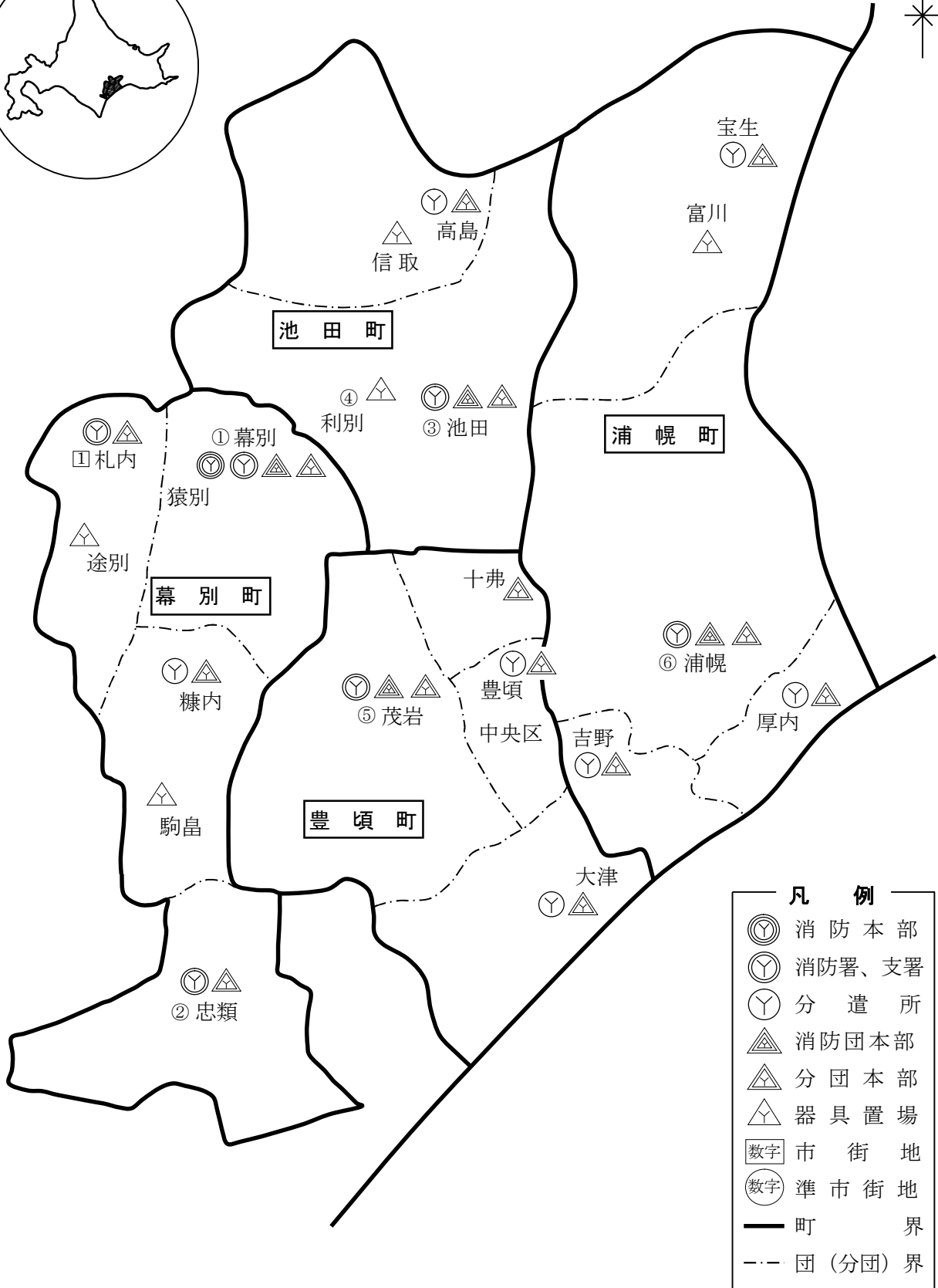
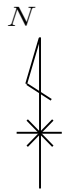
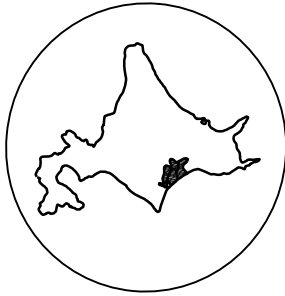
東十勝消防事務組合は、昭和 46 年 4 月 1 日十勝東部地区の幕別町、池田町、豊頃町及び浦幌町の 4 町をもって構成し、消防本部は幕別町に置いて発足したものであります。

当組合は、平成 26 年 4 月 1 日現在、面積 2,115.75 km<sup>2</sup>、人口 43,679 人、世帯数 19,472 世帯を有し、消防職員 117 名、消防団員 436 名をして当組合管内の情勢に対処するため、効率的な運営と消防力の充実強化、消防常備化により初期消火体制を図り、近隣 4 町が消防行政を共同処理し、もって広域的な消防行政の充実と業績の向上を図ることを目的にしております。

# 東十勝消防事務組合管轄区域図

総人口 43,679 人

総面積 2,115.75 km<sup>2</sup>



凡 例	
	消防本部
	消防署、支署
	分遣所
	消防団本部
	分団本部
	器具置場
数字	市街地
数字	準市街地
—	町界
- - -	団(分団)界

## 組合管内の人口・世帯数・面積

H26. 4. 1現在

項目 構成町名	世帯数	人 口			面 積 km <sup>2</sup>
		男	女	計	
幕 別 町	12,120	13,213	14,452	27,665	477.68
池 田 町	3,470	3,429	3,901	7,330	371.91
豊 頃 町	1,507	1,620	1,764	3,384	536.52
浦 幌 町	2,375	2,525	2,775	5,300	729.64
計	19,472	20,787	22,892	43,679	2,115.75

※平成22年国勢調査 42, 928人

## 構成町の一般会計と消防費の比較

平成26年度

(単位 千円)

区分 構成町名	構成町の 一般会計	消 防 費						比率 %
		負 担 金						
		共通経費	常 備 費	非常備費	施 設 費	公 債 費	計	
幕 別 町	13,485,221	39,142	448,404	32,170	44,478	23,239	587,433	4.4%
池 田 町	5,846,599	10,764	177,573	23,883	34,340	24,143	270,703	4.6%
豊 頃 町	4,126,155	6,493	148,987	14,466	48,521	2,356	220,823	5.4%
浦 幌 町	5,890,000	8,629	178,021	25,131	44,420		256,201	4.3%
計	29,347,975	65,028	952,985	95,650	171,759	49,738	1,335,160	4.5%

### 共通経費の内訳

議 会 費	620
本 部 費	63,670
庁舎負担金	538
予 備 費	200
計	65,028

## 平成26年度組合一般会計予算(当初)

歳 入

(単位 千円)

款	項	金 額	説 明
1. 分担金及び負担金	1. 負 担 金	1,335,160	負担金の内訳
			幕 別 587,433
			池 田 270,703
			豊 頃 220,823
			浦 幌 256,201
	計 1,335,160		
2. 使用料及び手数料	1. 手 数 料	71	
3. 財 産 収 入	1. 財 産 運 用 収 入	1,852	
	2. 財 産 売 払 収 入	205	
4. 繰 越 金	1. 繰 越 金	1,300	
5. 諸 収 入	1. 雑 入	8,658	
歳 入 合 計		1,347,246	

歳 出

款		1. 議会費	2. 消 防 費										3. 消 防 施 設 費				4. 公 債 費			5. 予備費	計		
項		1. 議会費	1. 常 備 消 防 費					2. 非 常 備 消 防 費					1. 消 防 施 設 費				1. 公 債 費			1. 予備費			
目		1. 議会費	1. 消防本部費	署 費			計	団 費				計	施 設 費				計	1. 元 金	2. 利 子	計		1. 予備費	
			2. 幕 別	3. 池 田	4. 豊 頃	5. 浦 幌		1. 幕 別	2. 池 田	3. 豊 頃	4. 浦 幌		1. 幕 別	2. 池 田	3. 豊 頃	4. 浦 幌		1. 元 金	2. 利 子	計	1. 予備費		
1.	報 酬	324	152			4,325		4,477	5,771	4,150	3,077	4,414	17,412									22,213	
2.	給 料		27,749	177,486	67,751	56,094	70,342	399,422														399,422	
3.	職 員 手 当 等		16,581	128,995	46,358	38,509	43,112	273,555														273,555	
4.	共 済 費		15,692	98,523	48,876	32,132	39,545	234,768														234,768	
7.	貸 金		809	3,320			1,489	5,618														5,618	
8.	報 償 費		20		40	23		83	950	124	108	209	1,391									1,474	
9.	旅 費	120	461	2,364	1,246	1,201	1,424	6,696	14,797	11,635	5,912	13,234	45,578			48		48				52,442	
10.	交 際 費	21	20	15			50	85	30	100	100	50	280									386	
11.	需 用 費	42	1,448	17,858	12,335	10,713	11,968	54,322	2,196	1,881	654	1,218	5,949	1,316		1,770	616	3,702				64,015	
12.	役 務 費	30	678	6,686	3,073	2,974	4,960	18,371	507	811	510	181	2,009		112	43		155				20,565	
13.	委 託 料		749	2,238	1,042	655	1,567	6,251														6,251	
14.	使用料及び賃借料		1,270	650	518	612	2,216	5,266		82	90	62	234	38			36	74				5,574	
15.	工 事 請 負 費													37,768	33,685	46,044	43,200	160,697				160,697	
16.	原 材 料 費									41		30	71	57				57				128	
18.	備 品 購 入 費			8,431	1,192	1,438	1,375	12,436									71	71				12,507	
19.	負担金補助及び交付金	83	567	951	1,072	661	999	4,250	7,889	5,029	3,985	5,703	22,606	6,015	502	435	497	7,449				34,388	
22.	補償、補填及び賠償費		30	30	30	30	30	150	30	30	30	30	120									270	
23.	償還金利子及び割引料																	43,267	6,471	49,738		49,738	
27.	公 課 費			1,022	562	573	656	2,813							41	181		222				3,035	
	予 備 費																					200	
	計	620	66,226	448,569	184,095	149,940	179,733	1,028,563	32,170	23,883	14,466	25,131	95,650	45,194	34,340	48,521	44,420	172,475	43,267	6,471	49,738	200	1,347,246
歳 出 合 計		1,347,246																					