

3. 消防組織と機構

東十勝消防事務組合組織図

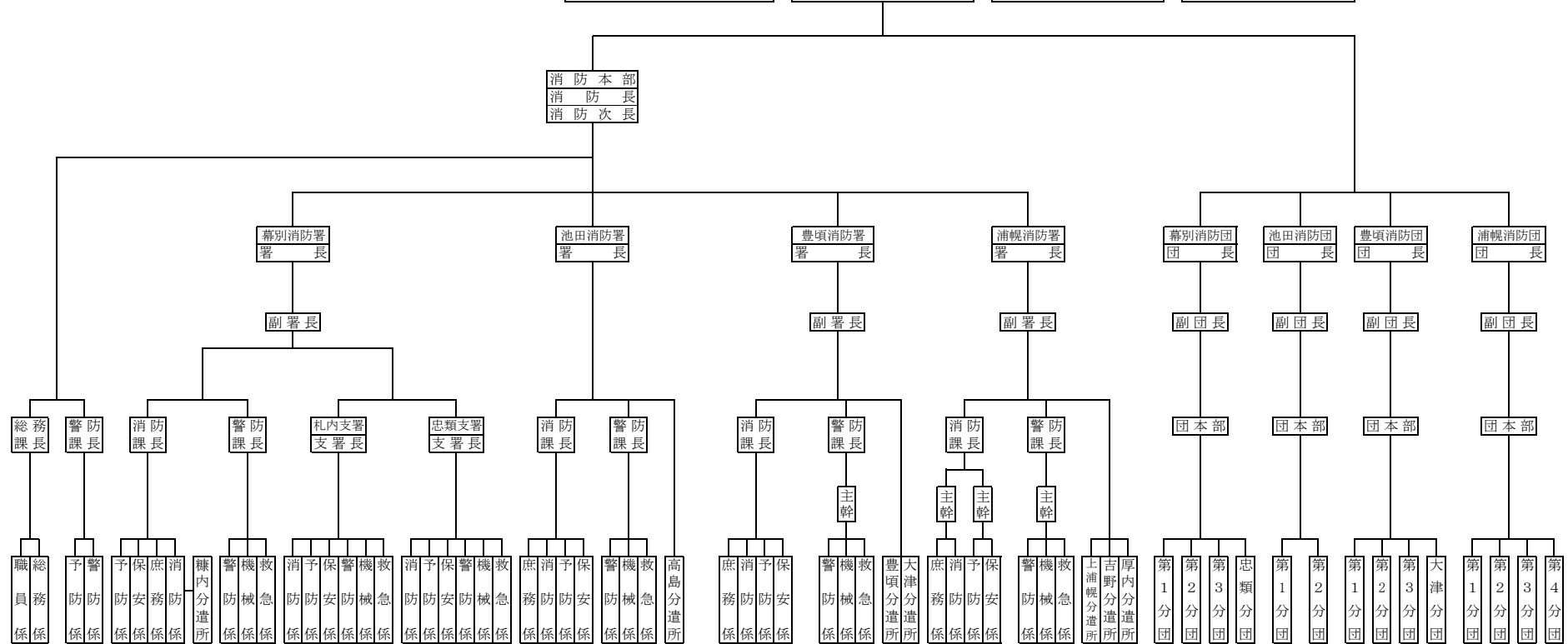
H25. 4. 1現在

東十勝消防事務組合議会			
幕別町	3名	名	
池田町	3名	名	
豊頃町	3名	名	
浦幌町	3名	名	
計	12名		

東十勝消防事務組合	
組合長	幕別町長
副組合長	幕別町副町長
"	池田町長
"	豊頃町長
"	浦幌町長
参事	池田町副町長
"	豊頃町副町長
"	浦幌町副町長

組合監査委員	
識見者	1名
議会選出	1名
組合公平委員	
公平委員(兼)	3名
(幕別町公平委員)	

会計管理者	
会計管理者	1名
(幕別町会計管理者)	
副会計管理者	3名
(池田・豊頃・浦幌町会計管理者)	



東十勝消防事務組合役職名簿

執行機関、その他

H25. 4. 1 現在

職 名	氏 名	就任年月日	地元の役職名
組 合 長	岡 田 和 夫	平成11年 5月20日	幕 別 町 長
副 組 合 長	高 橋 平 明	平成19年 5月18日	幕 別 町 副 町 長
〃	勝 井 勝 丸	平成12年10月31日	池 田 町 長
〃	宮 口 孝	平成17年 4月23日	豊 頃 町 長
〃	水 澤 一 廣	平成19年 5月18日	浦 幌 町 長
参 事	久 野 正	平成24年 2月 1日	池 田 町 副 町 長
〃	石 田 貢	平成17年 6月20日	豊 頃 町 副 町 長
〃	門 馬 孝 敬	平成19年 5月24日	浦 幌 町 副 町 長
会 計 管 理 者	田 井 啓 一	平成25年 4月 1日	幕 別 町 会 計 管 理 者
副 会 計 管 理 者	中 本 尚 志	平成24年 4月 1日	池 田 町 会 計 管 理 者
〃	佐 藤 孝 夫	平成23年 4月 1日	豊 頃 町 会 計 管 理 者
〃	永 澤 厚 志	平成24年 4月 1日	浦 幌 町 会 計 管 理 者
消 防 長	角 田 和 彦	平成25年 4月 1日	
消 防 次 長	仲 上 雄 治	平成24年 4月 1日	
幕 別 消 防 署 長	稲 上 隆 雄	平成20年 4月 1日	
池 田 消 防 署 長	川 口 幸 弘	平成23年 4月 1日	
豊 頃 消 防 署 長	中 野 稔	平成23年 4月 1日	
浦 幌 消 防 署 長	泉 初	平成23年 6月 1日	
公平委員会委員長	永 田 信	平成18年12月26日	幕 別 町 公 平 委 員
公平委員会委員	加 藤 正 則	平成 7年12月26日	幕 別 町 公 平 委 員
〃	高 井 正 行	平成21年12月26日	幕 別 町 公 平 委 員
代表監査委員	柏 本 和 成	平成20年12月26日	幕 別 町 監 査 委 員
監 査 委 員	二 瓶 隆	平成23年 5月23日	浦 幌 町 議 会 議 員

議 会 議 員

H25. 4. 1 現在

議席	職 名	氏 名	就任年月日	構成町議会における所属委員会等
1	議 員	寺 林 俊 幸	平成23年5月23日	幕 別 町 議 会 議 員 (民 生 常 任 委 員 会)
2	〃	藤 原 孟	平成23年5月23日	幕 別 町 議 会 議 員 (産 業 建 設 常 任 委 員 長)
3	〃	田 口 廣 之	平成23年5月23日	幕 別 町 議 会 議 員 (総 務 文 教 常 任 副 委 員 長)
4	〃	大 本 俊 春	平成23年5月23日	池 田 町 議 会 副 議 長
5	〃	森 田 悦 典	平成23年5月23日	池 田 町 議 会 議 員 (総 務 産 業 常 任 委 員 長)
6	〃	津 久 井 精 一	平成19年5月18日	豊 頃 町 議 会 議 員 (議 会 運 営 副 委 員 長)
7	〃	大 谷 友 則	平成19年5月18日	豊 頃 町 議 会 議 員 (総 務 文 教 常 任 委 員 長)
8	〃	小 野 木 英 毅	平成23年5月23日	豊 頃 町 議 会 議 長
9	〃	関 井 雅 明	平成23年5月23日	浦 幌 町 議 会 議 員 (産 業 建 設 常 任 委 員 会)
10	〃	二 瓶 隆	平成19年6月7日	浦 幌 町 議 会 議 員 (産 業 建 設 常 任 副 委 員 長)
11	副 議 長	中 島 嘉 彦	平成19年5月18日	池 田 町 議 会 議 長
12	議 長	田 村 寛 邦	平成19年5月18日	浦 幌 町 議 会 議 長

職員年齢別階級

H25. 5. 1 現在

所属 階級 年齢	合計	東十勝消防本部						幕別消防署						池田消防署						豊頃消防署						浦幌消防署													
		消防監	消防司令長	消防司令	消防司令補	事務職係長		消防司令長	消防司令	消防司令補	消防士長	消防副士長	消防士	消防司令長	消防司令	消防司令補	消防士長	消防副士長	消防士	消防司令長	消防司令	消防司令補	消防士長	消防副士長	消防士	消防司令長	消防司令	消防司令補	消防士長	消防副士長	消防士								
18才～20才	2											1																		1									
21才～25才	20										5															6						3							6
26才～30才	17										5	2														2	2											2	
31才～35才	14										12																										1		
36才～40才	19										5	7														2											1		
41才～45才	16				1	1					6															1	4												
46才～50才	10					1					2															1	1												
51才～55才	8										2	2																											
56才～60才	13	1	1	1							1	2	1												1														
所属、階級別職員数		1	1	1	1	2					1	4	16	19	5	8									1	2	7		2	8							9		
合計	119	6						53						20						18						22													
階級別合計年齢		58	57	57	41	91					59	222	716	657	142	181									57	91	292		57	187							210		
所属別合計年齢	4,474	304						1,977						684						663						846													
所属別平均年齢	37.6	50.7						37.3						34.2						36.8						38.5													

管理職(23名)平均年齢 1, 233÷23名=53. 6才 他職員3, 241÷96名=33. 8才

職員勤続年数

～5年未満	30	1	1			2																			4	1										7			
5年～10年未満	16											1	5						1																			2	
10年～15年未満	11																																					1	
15年～20年未満	14												1	6																									1
20年～25年未満	22					1																																	
25年～30年未満	5																																						
30年～35年未満	12																																						
35年～	9																																						
計		1	1	1	1	2							1	4	16	19	5	8							1	2	7		2	8								9	
合計	119	6						53						20						18						22													

各種免許取得並びに講習修了者

H25. 5. 1 現在

免許種別		所 属	合 計	東 十 勝 消 防 本 部				幕 別 消 防 署					池 田 消 防 署					豊 頃 消 防 署					浦 幌 消 防 署										
				消 防 監	消 防 司 令 長	消 防 司 令	消 防 司 令 補	事 務 職 係 長	消 防 司 令 長	消 防 司 令 補	消 防 士 長	消 防 副 士 長	消 防 士	消 防 司 令 長	消 防 司 令 補	消 防 士 長	消 防 副 士 長	消 防 士	消 防 司 令 長	消 防 司 令 補	消 防 士 長	消 防 副 士 長	消 防 士	消 防 司 令 長	消 防 司 令 補	消 防 士 長	消 防 副 士 長	消 防 士					
自 動 車 運 転 免 許	大 型	104			1	1				1	4	16	19	5	5	1	2	7		2	5	1	4	4	2	3	3		6	4	2		6
	普 通	15	1	1			2								3						3					1	1					3	
	大 型 特 殊	13							1	1	1	1		1			1						1					1	4	1			
	引 込	1								1																							
無 線 従 事 者	第二級陸上特殊無線技士	9									2	5																1		1			
	第三級陸上特殊無線技士	44			1	1			1	3	9				1	2	5					1	4	1	3	2		1	3	1		5	
	特殊無線技士(電話乙)	16							1	3						2						1	3		1			4	1				
消 防 設 備 士		7									1					3		1						1				1					
予 防 技 術 検 定 資 格 者	防 火 査 察 専 門 員	4													1	1		1	1														
	消 防 用 設 備 等 専 門 員	1									1																						
	危 険 物 専 門 員																																
小 型 船 舶 操 縦 士		32			1				1	1	8					2	4		2			2	2	1			2	3	2		1		
危 険 物 取 扱 者		55			1					1	5	8	2	1	1	2	7		1	5	1	4	2		3	1	4	2	1		3		
救 急 救 命 士		66				1				1	4	9	5	1		2	6		2	6		2	4	1	3	4	4	2	2		7		
応 急 手 当 指 導 員		87			1	1			1	3	16	17	4	1		2	7		2	4	1	4	4	2	1		6	4	2		4		
講 習	ガ ス 溶 接 技 能	29			1	1			1	4	11	4	1	2		2											1				1		
	小 型 移 動 式 クレーン 運 転	20			1	1			1	3	9	3																1			1		
	玉 掛 技 能 資 格 者	21			1	1			1	3	10	4																			1		
	酸 素 欠 乏 危 険 作 業 主 任 者	9			1						4	1				2		1															
特 別 教 育	ア ー ク 溶 接	4			1					1	2																						
	巻 き 上 げ 機 械	15			1	1			1	3	7	2																					

※大型免許取得者には普通免許を含む。

消 防 学 校 等 派 遣 状 況

H25. 4. 1現在

教育課程		所 属	本 部	消 防 署				合 計	
				幕 別	池 田	豊 頃	浦 幌		
消 防 職 員 教 育	消 防 大 学 校	24 年							
		23年累計							
	初 任 教 育	24 年		2	1	1	2	6	
		23年累計	2	51	16	16	16	101	
	専 科 教 育	警 防 科	24 年		1	1		2	
			23年累計	1	15	1	1	5	23
		予 防 査 察 科	24 年			1			1
			23年累計	1	10	2	6	2	21
		危 険 物 科	24 年				1		1
			23年累計		11	1	4	7	23
	火 災 調 査 科	24 年		1			1	2	
		23年累計		9	6	2	8	25	
	救 急 科	24 年			1			1	
		23年累計		11	2	2	2	17	
	救 助 科	24 年		1	1		1	3	
		23年累計	2	20	7	1	3	33	
	幹部教育	幹 部 科	24 年						
			23年累計	1	14	1	6	4	26
	特 別 教 育	ポンプ操法指導員課程	24 年				2		2
			23年累計		12	9	5	3	29
		気管挿管講習	24 年		9	2	3	2	16
			23年累計		7	2	7	4	20
		薬剤投与講習	24 年		2		1		3
			23年累計		7	2	7	4	20
		気管挿管再認定講習	24 年		2		1	2	5
			23年累計		6	3	2	3	14
		ビデオ硬性挿管用 喉頭鏡気管挿管講習	24 年			1		1	2
			23年累計						
無線通信課程	累 計		8				8		
救 急 I 課 程	累 計	1		8		1	10		
救 急 II 課 程	累 計	1	30	8	8	7	54		
救命士教育	東 京 研 修 所	24 年							
		23年累計	1	9	7	6	5	28	
	札 幌 養 成 所	24 年							
23年累計				1		1	2		
消 防 団 員 教 育	基 礎 教 育	男 性	24 年						
		23年累計							
	女 性	24 年							
	23年累計								
幹 部 教 育	24 年				1	2	3		
23年累計									
消 防 団 員 指 導 員 研 修 (消 防 協 会 主 催)	24 年								
23年累計		6					6		
合 計	24 年		9	6	6	7	28		
	23年累計	10	228	77	71	73	459		

※救急標準課程修了者は救急課に含む。

消 防 団 幹 部 名 簿

H25. 4. 1現在

所 属	役 職	氏 名	所 属	役 職	氏 名
幕別消防団	団 長	有澤 章	豊頃消防団	団 長	前田 勇治
	副 団 長	佐藤 博志		副 団 長	新谷 善友
	〃	八巻 省三		〃	石田 哲郎
	〃	吉田 賢治		本部長(分団長)	立野 武夫
	本部長(分団長)	山崎 武弘		副本部長(副分団長)	中村 哲蔵
	副本部長(副分団長)	笹井 守		第1分団分団長	伊井田 勝次
	第1分団分団長	津村 章廣		〃 副分団長	山口 浩司
	〃 副分団長	高橋 義明		第2分団分団長	原田 清
	第2分団分団長	乾 武志		〃 副分団長	神谷 信一
	〃 副分団長	尾藤 武志		第3分団分団長	清水 信秀
	第3分団分団長	橋本 浩弥		〃 副分団長	小笠原 茂人
	〃 副分団長	武藤 利浩		大津分団分団長	岡戸 孝嗣
	忠類分団分団長	大坂 和雄		〃 副分団長	天内 薫
	〃 副分団長	菅野 常男			
池田消防団	団 長	小杉 茂	浦幌消防団	団 長	澤口 敏晴
	副 団 長	和田 悠二		副 団 長	岡田 愛啓
	〃	新津 雅弘		〃	小野木 忠
	本部長(分団長)	廣部 英行		本部長(分団長)	飯田 信男
	副本部長(副分団長)	林 義章		副本部長(副分団長)	元木 一彦
	第1分団分団長	中川 健実		第1分団分団長	飯田 忠男
	〃 副分団長	石橋 一泰		〃 副分団長	五十嵐 信博
	第2分団分団長	中村 和徳		第2分団分団長	小島 文博
	〃 副分団長	安達 秀敏		〃 副分団長	野村 俊博
				第3分団分団長	菅原 公一
				〃 副分団長	横山 敏文
				第4分団分団長	松本 豊光
				〃 副分団長	緑川 勉

消 防 団 員 の 定 員 及 び 実 員 数

H25. 4. 1現在

団 名	階 級		計	団 長	副団長	分団長	副分団長	部 長	班 長	団 員
	定 員	実 員								
幕別消防団	定 員		170	1	3	5	5	14	23	119
	実 員		154(11)	1	3	5	5	13(1)	23(2)	104(8)
池田消防団	定 員		120	1	2	3	3	10	17	84
	実 員		106	1	2	3	3	9	16	72
豊頃消防団	定 員		101	1	2	5	5	8	17	63
	実 員		76	1	2	5	5	8	16	39
浦幌消防団	定 員		120	1	2	5	5	11	21	75
	実 員		100(8)	1	2	5	5	10(1)	21(1)	56(6)
合 計	定 員		511	4	9	18	18	43	78	341
	実 員		436(19)	4	9	18	18	40(2)	76(3)	271(14)

※ ()内は女性消防団員数

消防団員年齢別階級

H25. 4. 1 現在

所属階級 年齢	合計	幕別消防団							池田消防団							豊頃消防団							浦幌消防団													
		団長	副団長	分団長	副分団長	部長	班長	団員	団長	副団長	分団長	副分団長	部長	班長	団員	団長	副団長	分団長	副分団長	部長	班長	団員	団長	副団長	分団長	副分団長	部長	班長	団員							
18才～20才	3						1															2														
21才～25才	20						9							2								8							1							
26才～30才	45						22							5								7							11							
31才～35才	59						26							13								7							13							
36才～40才	77					1	25						1	20							4	9							17							
41才～45才	57					7	9						4	16							7	5							3 6							
46才～50才	63				1	4	9 6						1	6 10				1	4	3	1						1	9 7								
51才～55才	45			2	2	4	4 6				1	1	4	2 4				1	2		2					1	2	6 1								
56才～60才	28		1		2	1	1		1	1	1	4	3 1				2	2							3	3	2									
61才～	39	1	2	3		4	1	1	1	1	1		1	1	2	4		2			1	2	5	1	4	1										
計	436	1	3	5	5	13	23 104	1	2	3	3	9	16 72	1	2	5	5	8	16 39	1	2	5	5	10	21 56											
うち女性団員	19					1	2 8																	1	1	6										
合計	436	154							106							76							100													
階級別合計年齢		72	192	302	269	711	1,099	3,651	66	120	174	173	487	774	2,857	67	125	313	271	439	701	1,259	65	133	315	292	581	1,056	2,067							
所属別合計年齢	18,631	《5,713》					6,296		《583》							4,651							3,175							《4,183》			4,509		《326》	
所属別平均年齢	42.7	《40》					40.9		《53》							43.9							41.8							《45.5》			45.1		《40.8》	

女性平均年齢 47.8才 男性平均年齢 42.5才 平均年齢 42.7才 《 》男性 〈 〉女性

団員勤続年数

～5年未満	94						40							14							18							22	
5年～10年未満	82						1 36							21							2 11							11	
10年～15年未満	55						2 18						1 12								2 5							2 13	
15年～20年未満	74					2	13 10						2 5 18								7 3						1	5 8	
20年～25年未満	45					4	5						2 5 7				1	1	2	2	2				1		2	9 2	
25年～30年未満	40			2	3	5	2				1	1	4 4				2	3	3	3					1	1	5		
30年～35年未満	18				1	1					1						2	1	3			1	2	2	4				
35年～	28	1	3	3	1	1		1	2	1	2	1	1	1	2					1	1	2	2	2					
計		1	3	5	5	13	23 104	1	2	3	3	9	16 72	1	2	5	5	8	16 39	1	2	5	5	10	21 56				
合計	436	154							106							76							100						

消 防 団 員 の 職 業

H25. 4. 1現在

団名	階 級		団 長	副 団 長	分 団 長	副 分 団 長	部 長	班 長	団 員	合 計
	職 業									
幕 別 消 防 団	農 業	業			2		4	6	44	56
	林 業	業			1					1
	漁 業	業								
	建 設 業	業		1	1		2		6	10
	製 造 業	業				1		2	4 (1)	7 (1)
	電 気・ガ 斯・水 道 業							3 (1)	2	5 (1)
	運 送・通 信 業						1		2	3
	卸 売 小 売 業・飲 食 業		1	2	1	2	1	8	10 (2)	25 (2)
	サ ー ビ ス 業					2	3 (1)	3 (1)	11 (1)	19 (3)
	そ の 他						2	1	25 (4)	28 (4)
池 田 消 防 団	農 業	業			1		4	7	31	43
	林 業	業								
	漁 業	業								
	建 設 業	業					2	1	8	11
	製 造 業	業							4	4
	電 気・ガ 斯・水 道 業						1		1	2
	運 送・通 信 業									
	卸 売 小 売 業・飲 食 業		1	2	1	2	1	4	12	23
	サ ー ビ ス 業				1	1	1	4	16	23
そ の 他										
豊 頃 消 防 団	農 業	業			1	2	3	4	21	31
	林 業	業								
	漁 業	業		1	1	2	1	4	6	15
	建 設 業	業					3	1		4
	製 造 業	業						2	1	3
	電 気・ガ 斯・水 道 業									
	運 送・通 信 業									
	卸 売 小 売 業・飲 食 業			1	1	1		3	1	7
	サ ー ビ ス 業		1					2	3	6
そ の 他				2		1		7	10	
浦 幌 消 防 団	農 業	業		1	2	2	5 (1)	10	21	41 (1)
	林 業	業							3	3
	漁 業	業				1		4	6	11
	建 設 業	業			1		2	1	4	8
	製 造 業	業	1		1		1	2		5
	電 気・ガ 斯・水 道 業									
	運 送・通 信 業					2	2		1	5
	卸 売 小 売 業・飲 食 業								7 (4)	7 (4)
	サ ー ビ ス 業				1			3	8	12
そ の 他			1				1 (1)	6 (2)	8 (3)	
計			4	9	18	18	40 (2)	76 (3)	271 (14)	436 (19)

※ ()内は女性消防団員