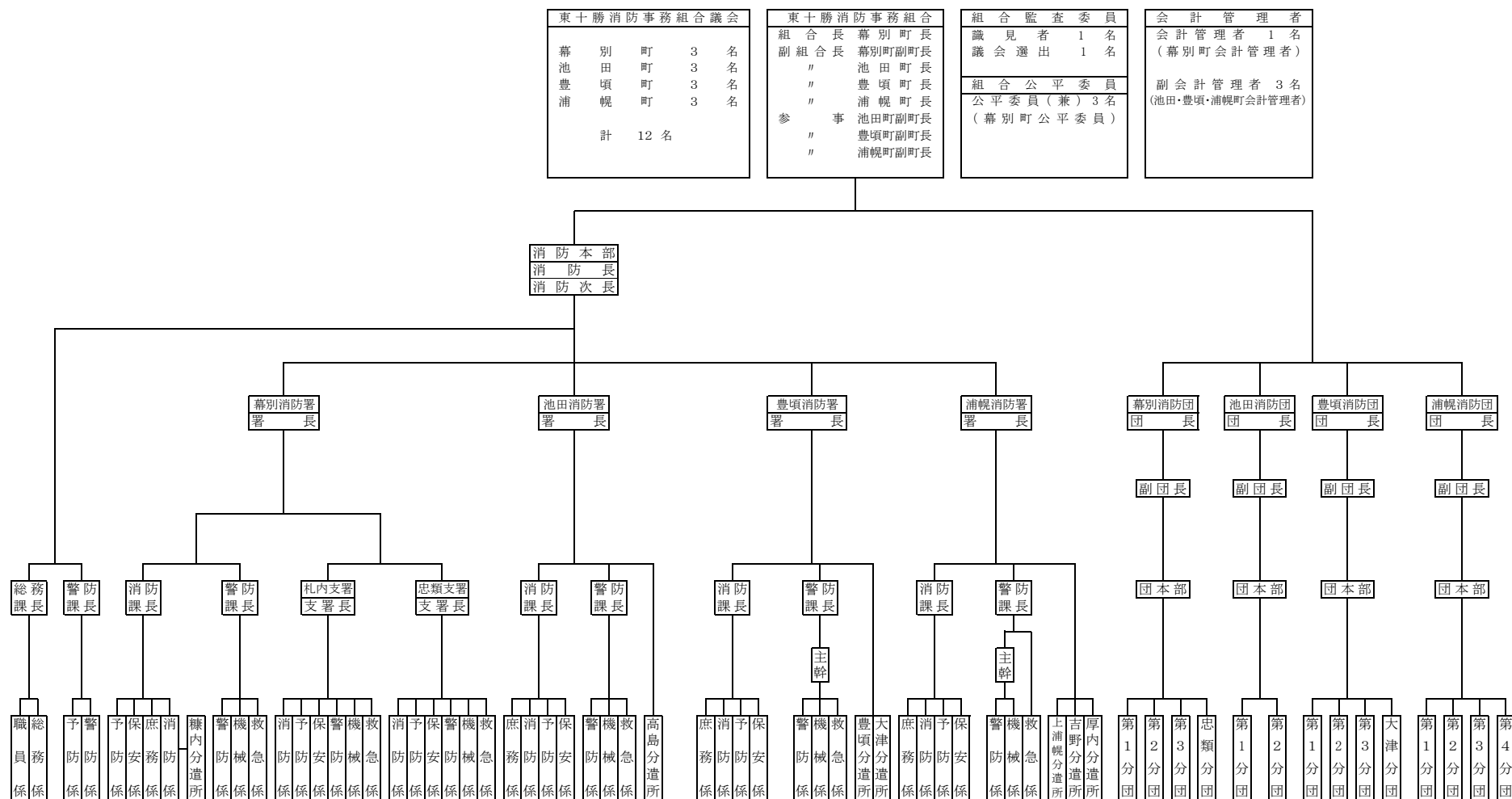


### 3. 消防組織と機構

# 東十勝消防事務組合組織図

H27. 6. 1現在



## 東十勝消防事務組合役職名簿

執行機関、その他

H27. 6. 1 現在

職 名	氏 名	就任年月日	地元の役職名
組 合 長	飯 田 晴 義	平成27年 5月25日	幕 別 町 長
副 組 合 長	川 瀬 俊 彦	平成27年 5月25日	幕 別 町 副 町 長
〃	勝 井 勝 丸	平成12年10月31日	池 田 町 長
〃	宮 口 孝	平成17年 4月23日	豊 頃 町 長
〃	水 澤 一 廣	平成19年 5月18日	浦 幌 町 長
参 事	久 野 正	平成24年 2月 1日	池 田 町 副 町 長
〃	石 田 貢	平成17年 6月20日	豊 頃 町 副 町 長
〃	鈴 木 宏 昌	平成27年 5月24日	浦 幌 町 副 町 長
会 計 管 理 者	原 田 雅 則	平成27年 5月15日	幕 別 町 会 計 管 理 者
副 会 計 管 理 者	菅 原 文 勝	平成27年 4月 1日	池 田 町 会 計 管 理 者
〃	佐 藤 孝 夫	平成23年 4月 1日	豊 頃 町 会 計 管 理 者
〃	佐 藤 勇 人	平成27年 4月 1日	浦 幌 町 会 計 管 理 者
消 防 長	仲 上 雄 治	平成27年 4月 1日	
消 防 次 長	高 橋 修 二	平成27年 5月15日	
幕 別 消 防 署 長	佐 藤 繁	平成26年 4月 1日	
池 田 消 防 署 長	川 口 幸 弘	平成23年 4月 1日	
豊 頃 消 防 署 長	佐 藤 則 仁	平成26年 4月 1日	
浦 幌 消 防 署 長	朝 倉 智	平成26年 4月 1日	
公平委員会委員長	永 田 信	平成18年12月26日	幕 別 町 公 平 委 員
公平委員会委員	加 藤 正 則	平成 7年12月26日	幕 別 町 公 平 委 員
〃	高 井 正 行	平成21年12月26日	幕 別 町 公 平 委 員
代 表 監 査 委 員	柏 本 和 成	平成20年12月26日	幕 別 町 監 査 委 員
監 査 委 員	田 井 秀 吉	平成27年 5月25日	池 田 町 議 会 議 長

## 議 会 議 員

H27. 6. 1 現在

議席	職 名	氏 名	就任年月日	構成町議会における所属委員会等
1	議 員	荒 貴 賀	平成27年5月25日	幕 別 町 議 会 議 員 ( 産 業 建 設 常 任 委 員 会 )
2	〃	若 山 和 幸	平成27年5月25日	幕 別 町 議 会 議 員 ( 民 生 常 任 委 員 会 )
3	〃	岡 本 眞 利 子	平成27年5月25日	幕 別 町 議 会 議 員 ( 総 務 文 教 常 任 委 員 会 )
4	〃	三 坂 一 茂	平成27年5月25日	池 田 町 議 会 議 員 ( 総 務 産 業 常 任 委 員 長 )
5	〃	永 田 憲	平成27年5月25日	池 田 町 議 会 副 議 長
6	〃	中 村 純 也	平成27年5月25日	豊 頃 町 議 会 議 員 ( 総 務 文 教 常 任 委 員 長 )
7	〃	坂 口 尚 示	平成27年5月25日	豊 頃 町 議 会 議 員 ( 産 業 厚 生 常 任 副 委 員 長 )
8	〃	澤 口 敏 晴	平成27年5月25日	浦 幌 町 議 会 議 員 ( 産 業 建 設 常 任 委 員 会 )
9	〃	差 間 正 樹	平成27年5月25日	浦 幌 町 議 会 議 員 ( 総 務 文 教 厚 生 常 任 副 委 員 長 )
10	〃	田 井 秀 吉	平成25年12月25日	池 田 町 議 会 議 長
11	副 議 長	田 村 寛 邦	平成19年5月18日	浦 幌 町 議 会 議 長
12	議 長	藤 田 博 規	平成27年5月25日	豊 頃 町 議 会 議 長

# 職員年齢別階級

H27. 6. 1 現在

所属 階級 年齢	合計	東十勝消防本部					幕別消防署					池田消防署					豊頃消防署					浦幌消防署											
		消防監	消防司令長	消防司令	消防司令補	事務職係長	消防司令長	消防司令	消防司令補	消防士長	消防副士長	消防士	消防司令長	消防司令	消防司令補	消防士長	消防副士長	消防士	消防司令長	消防司令	消防司令補	消防士長	消防副士長	消防士	消防司令長	消防司令	消防司令補	消防士長	消防副士長	消防士			
18才～20才	4										2																						2
21才～25才	24										8					8										4						4	
26才～30才	16									4					2	1								3	1					3	2		
31才～35才	14									12					1					1													
36才～40才	17			1					5	4				2					3								1	1					
41才～45才	18				1			1	9					3				2	1								1						
46才～50才	11		1		1			1	2				2	2													2						
51才～55才	9						1	2	1										1						4								
56才～60才	7	1		1					1			1					1	1							1								
所属、階級別職員数		1	1	1	1	2	1	4	18	16	4	10	1	2	7	3	9	1	3	5	1	3	5	1	4	4	1	3	8				
合計	120	6					53					22					18					21											
階級別合計年齢		59	49	59	40	92	55	199	779	551	115	221	59	95	305		89	210	56	143	212	34	88	118	57	208	181	38	86	186			
所属別合計年齢	4,384	299					1,920					758					651					756											
所属別平均年齢	36.53	49.8					36.2					34.5					36.2					36.0											

管理職(20名)平均年齢 1,039÷20名=51.9才 他職員3,345÷100名=33.5才

# 職員勤続年数

～5年未満	34	1	1		2						9					7	1				5								8
5年～10年未満	18								2	4	1	1				2	2					3							3
10年～15年未満	10								8						1					1									
15年～20年未満	8								1	5																1	1		
20年～25年未満	23			1					9	1				6					4							2			
25年～30年未満	13							2	5				2	1				2								1			
30年～35年未満	10							1	3										1				1	4					
35年～	4			1			1	1										1											
計		1	1	1	1	2	1	4	18	16	4	10	1	2	7	3	9	1	3	5	1	3	5	1	4	4	1	3	8
合計	120	6					53					22					18					21							

# 各種免許取得並びに講習修了者

H27. 6. 1 現在

免許種別		所 属	階 級	合 計	東 十 勝 消 防 本 部				幕 別 消 防 署				池 田 消 防 署				豊 頃 消 防 署				浦 幌 消 防 署												
					消 防 監	消 防 司 令 長	消 防 司 令	消 防 司 令 補	事 務 職 係 長	消 防 司 令 長	消 防 司 令 補	消 防 士 長	消 防 副 士 長	消 防 士	消 防 司 令 長	消 防 司 令 補	消 防 士 長	消 防 副 士 長	消 防 士	消 防 司 令 長	消 防 司 令 補	消 防 士 長	消 防 副 士 長	消 防 士	消 防 司 令 長	消 防 司 令 補	消 防 士 長	消 防 副 士 長	消 防 士				
自 動 車 運 転 免 許	大 型 特 殊 引 け	100			1	1				1	4	18	16	4	3	1	2	7		3	6		3	5	1	3	3	1	4	4	1	3	5
	普 通	20	1	1			2							7						3	1				2							3	
	大 型 特 殊 引 け	11									2		1					1								1	1		3	1		1	
無 線 従 事 者	第 二 級 陸 上 特 殊 無 線 技 士	10									3	4		1																1		1	
	第 三 級 陸 上 特 殊 無 線 技 士	50								1	3	9				1	2	5		2	4		1	4	1	3	3		1	4		3	3
	特 殊 無 線 技 士 (電 話 乙)	12			1					1	1							2					2	1				1	3				
消 防 設 備 士		7										1					3		1					1				1					
予 防 技 術 検 定 資 格 者	防 火 査 察 専 門 員	3																		2					1								
	消 防 用 設 備 等 専 門 員	3									1	1									1												
	危 険 物 専 門 員	1										1																					
小 型 船 舶 操 縦 士		33			1	1				1	2	5					2	3		3	1		1	2	1	2			1	4	1	1	1
危 険 物 取 扱 者		51			1	1					1	6	6	1	1	1	2	7		2	3		3	2		3		1	2	2	1	3	2
救 急 救 命 士		74								2	7	9	2	5		2	6		3	7		2	4	1	3	5	1	3	3	1	3	5	
応 急 手 当 指 導 員		99			1	1				1	4	18	16	4	5		2	7		3	4		3	5	1	3	3	1	4	4	1	3	5
講 習	ガ ス 溶 接 技 能	26			1	1				1	3	12		1	2			2									1		1			1	
	小 型 移 動 式 クレーン 運 転	20			1	1				1	3	12																	1				1
	玉 掛 技 能 資 格 者	19			1	1				1	3	12																					1
	酸 素 欠 乏 危 険 作 業 主 任 者	10			1						2	4						2		1													
特 別 教 育	ア ー ク 溶 接	4			1						1	1		1																			
	巻 き 上 げ 機 械	12			1	1				1	3	6																					

※大型免許取得者には普通免許を含む。

# 消防学校等派遣状況

H27. 4. 1現在

教育課程		所 属	本 部	消 防 署				合 計
				幕 別	池 田	豊 頃	浦 幌	
消 防 職 員 教 育	消 防 大 学 校	26 年 25年累計						
	初 任 教 育	26 年 25年累計	2	3 51	18	2 15	2 19	7 105
	警 防 科	26 年		1	1			2
		25年累計	1	14	2	1	3	21
	予 防 査 察 科	26 年		1		1		1
		25年累計	1	8	4	5		18
	危 険 物 科	26 年			1			1
		25年累計		8	1	5	6	20
	火 災 調 査 科	26 年			1	1		2
		25年累計		9	7	2	9	27
	救 急 科	26 年					1	1
		25年累計		13	3	2	3	21
	救 助 科	26 年				1		1
		25年累計	2	21	8	1	4	36
	幹 部 科	26 年						
		25年累計	1	10	2	4	2	19
	特 別 教 育	ポンプ操法指導員課程	26 年				4	4
		25年累計	1	11	9	7	3	31
	気 管 挿 管 講 習	26 年			3		1	4
		25年累計		9	2	3	2	16
薬 剤 投 与 講 習	26 年			2	1		3	
	25年累計		11	2	8	4	25	
気 管 挿 管 再 認 定 講 習	26 年			5	1	2	9	
	25年累計		8	5	3	4	20	
ビ デ オ 硬 性 挿 管 用 喉 頭 鏡 気 管 挿 管 講 習	26 年			2	1	1	5	
	25年累計				2		4	
処 置 拡 大 2 行 為 講 習	26 年			1	3	2	2	
無 線 通 信 課 程	累 計			8			2	
救 急 II 課 程	累 計	2	26	8	6	6	48	
救 命 士 教 育	東 京 研 修 所	26 年						
	25年累計		9	7	6	5	27	
札 幌 養 成 所	26 年							
	25年累計			1		1	2	
消 防 団 員 教 育	幹 部 教 育	26 年		1			1	
	25年累計		1	1	2		4	
	消 防 団 員 指 導 員 研 修 ( 消 防 協 会 主 催 )	26 年		6				6
合 計	26 年			19	10	13	7	41
	25年累計	10	223	82	70	75	460	

※救急標準課程修了者は救急課に含む。

# 消 防 団 幹 部 名 簿

H27. 4. 1現在

所 属	役 職	氏 名	所 属	役 職	氏 名
幕別消防団	団 長	吉 田 賢 治	豊頃消防団	団 長	石 田 哲 郎
	副 団 長	八 卷 省 三		副 団 長	新 谷 善 友
	〃	大 坂 和 雄		〃	立 野 武 夫
	〃	津 村 章 廣		本 部 長 ( 分 団 長 )	中 村 哲 蔵
	本 部 長 ( 分 団 長 )	笹 井 守		副 本 部 長 ( 副 分 団 長 )	福 井 勇 一
	第 1 分 団 分 団 長	高 橋 義 明		第 1 分 団 分 団 長	山 保 崇
	〃 副 分 団 長	三 好 誠		〃 副 分 団 長	山 口 浩 司
	第 2 分 団 分 団 長	乾 武 志		第 2 分 団 分 団 長	神 谷 信 一
	〃 副 分 団 長	尾 藤 武 志		〃 副 分 団 長	安 藤 誠
	第 3 分 団 分 団 長	武 藤 利 浩		第 3 分 団 分 団 長	清 水 信 秀
〃 副 分 団 長	橋 本 直 人	〃 副 分 団 長	小 笠 原 茂 人		
忠 類 分 団 分 団 長	菅 野 常 男	大 津 分 団 分 団 長	岡 戸 孝 嗣		
〃 副 分 団 長	丸 田 耕 志	〃 副 分 団 長	天 内 薫		
池田消防団	団 長	小 杉 茂	浦幌消防団	団 長	岡 田 愛 啓
	副 団 長	和 田 悠 二		副 団 長	小 野 木 忠
	〃	新 津 雅 弘		本 部 長 ( 分 団 長 )	飯 田 信 男
	本 部 長 ( 分 団 長 )	廣 部 英 行		副 本 部 長 ( 副 分 団 長 )	元 木 一 彦
	第 1 分 団 分 団 長	中 川 健 実		第 1 分 団 分 団 長	五 十 嵐 信 博
	〃 副 分 団 長	石 橋 一 泰		〃 副 分 団 長	濱 名 哲 夫
	第 2 分 団 分 団 長	中 村 和 徳		第 2 分 団 分 団 長	小 島 文 博
	〃 副 分 団 長	安 達 秀 敏		〃 副 分 団 長	野 村 俊 博
				第 3 分 団 分 団 長	菅 原 公 一
				〃 副 分 団 長	横 山 敏 文
		第 4 分 団 分 団 長	緑 川 勉		
		〃 副 分 団 長	田 野 敏 規		

## 消 防 団 員 の 定 員 及 び 実 員 数

H27. 4. 1現在

団 名	階 級	計	団 長	副 団 長	分 団 長	副 分 団 長	部 長	班 長	団 員
	幕 別 消 防 団	定 員	170	1	3	5	5	14	23
実 員		149(12)	1	3	5	4	14(1)	23(2)	99(9)
池 田 消 防 団	定 員	120	1	2	3	3	10	17	84
	実 員	101	1	2	3	2	9	17	67
豊 頃 消 防 団	定 員	101	1	2	5	5	8	17	63
	実 員	70	1	2	5	5	7	16	34
浦 幌 消 防 団	定 員	120	1	2	5	5	11	21	75
	実 員	100(5)	1	1	5	5	11(1)	21(1)	56(3)
合 計	定 員	511	4	9	18	18	43	78	341
	実 員	420(17)	4	8	18	16	41(2)	77(3)	256(12)

※ ( )内は女性消防団員数





## 消 防 団 員 の 職 業

H27. 4. 1現在

団名	階 級		団 長	副 団 長	分 団 長	副分団長	部 長	班 長	団 員	合 計
	職 業									
幕 別 消 防 団	農 業					1	4	6	44	55
	林 業			1						1
	漁 業									
	建 設 業			1	1	1	1		5	9
	製 造 業				1		1	2	5 (1)	9 (1)
	電気・ガス・水道業							3 (1)	1	4 (1)
	運 送 ・ 通 信 業							1		1
	卸売小売業・飲食業		1	1	1	1	3	6	9 (2)	22 (2)
	サ ー ビ ス 業				2	1	3 (1)	5 (1)	7 (2)	18 (4)
そ の 他						2		28 (4)	30 (4)	
池 田 消 防 団	農 業				1		5	7	34	47
	林 業									
	漁 業									
	建 設 業							3	7	10
	製 造 業							1	1	2
	電気・ガス・水道業		1				1		2	4
	運 送 ・ 通 信 業									
	卸売小売業・飲食業			2	1	1	1	2	12	19
	サ ー ビ ス 業				1	1	2	4	11	19
そ の 他										
豊 頃 消 防 団	農 業				2	3	1	6	19	31
	林 業									
	漁 業			1	2	1	1	3	5	13
	建 設 業				1		1			2
	製 造 業						1	1	1	3
	電気・ガス・水道業									
	運 送 ・ 通 信 業								1	1
	卸売小売業・飲食業		1	1		1	1	2	1	7
	サ ー ビ ス 業						1	2	2	5
そ の 他						1	2	5	8	
浦 幌 消 防 団	農 業		1		2	2	4	9	23	41
	林 業								3	3
	漁 業					1	1	3	6	11
	建 設 業				1		2	2	4	9
	製 造 業					1		2	2	5
	電気・ガス・水道業									
	運 送 ・ 通 信 業				1		2		2	5
	卸売小売業・飲食業								7 (2)	7 (2)
	サ ー ビ ス 業				1		1	4	5	11
そ の 他			1			1	1 (1)	4 (1)	8 (3)	
計			4	8	18	16	41 (2)	77 (3)	256 (12)	420 (17)

※ ( )内は女性消防団員