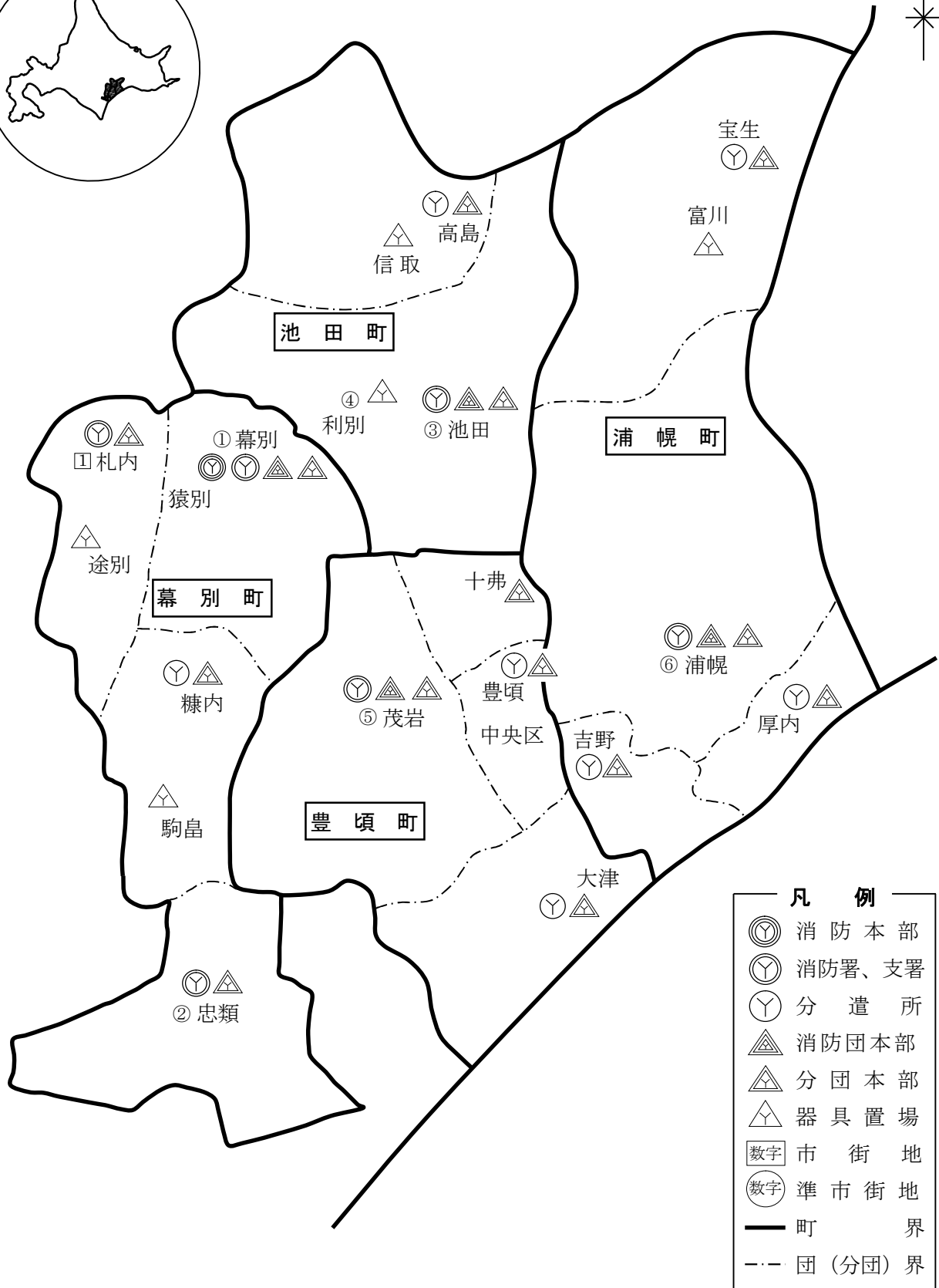
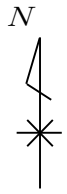
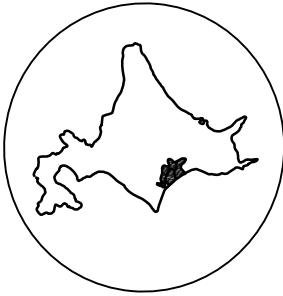


2. 東十勝消防事務組合の 概要と予算

東十勝消防事務組合管轄区域図

総人口 43,322 人

総面積 2115.99 km²



凡 例	
	消防本部
	消防署、支署
	分遣所
	消防団本部
	分団本部
	器具置場
	数字 市街地
	数字 準市街地
	町界
	団(分団)界

組合管内の人口・世帯数・面積

H27. 4. 1現在

項目 構成町名	世帯数	人 口			面 積 km ²
		男	女	計	
幕 別 町	12,230	13,165	14,431	27,596	477.64
池 田 町	3,447	3,385	3,821	7,206	371.79
豊 頃 町	1,504	1,602	1,720	3,322	536.71
浦 幌 町	2,367	2,497	2,701	5,198	729.85
計	19,548	20,649	22,673	43,322	2,115.99

※平成22年国勢調査 42, 928人

構成町の一般会計と消防費の比較

平成27年度

(単位 千円)

区分 構成町名	構成町の 一般会計	消 防 費						比率 %
		負 担 金						
		共通経費	常 備 費	非常備費	施 設 費	公 債 費	計	
幕 別 町	16,346,006	39,555	442,745	30,864	5,884	23,239	542,287	3.3%
池 田 町	6,850,769	10,894	180,756	23,862	8,089	24,143	247,744	3.6%
豊 頃 町	4,436,058	6,586	154,326	17,143	41,052	2,325	221,432	5.0%
浦 幌 町	5,825,000	8,740	169,095	23,202	7,957		208,994	3.6%
計	33,457,833	65,775	946,922	95,071	62,982	49,707	1,220,457	3.6%

共通経費の内訳

議 会 費	768
本 部 費	64,269
庁舎負担金	538
予 備 費	200
計	65,775

平成27年度組合一般会計予算(当初)

歳 入

(単位 千円)

款	項	金 額	説 明
1. 分担金及び負担金	1. 負 担 金	1,220,457	負担金の内訳
			幕 別 542,287
			池 田 247,744
			豊 頃 221,432
			浦 幌 208,994
	計 1,220,457		
2. 使用料及び手数料	1. 手 数 料	71	
3. 財 産 収 入	1. 財 産 運 用 収 入	1,852	
	2. 財 産 売 払 収 入	55	
4. 繰 越 金	1. 繰 越 金	1,300	
5. 諸 収 入	1. 雑 入	16,403	
歳 入 合 計		1,240,138	

歳 出

款		1. 議会費	2. 消 防 費										3. 消 防 施 設 費				4. 公 債 費			5. 予備費	計				
項		1. 議会費	1. 常 備 消 防 費					2. 非 常 備 消 防 費					1. 消 防 施 設 費				1. 公 債 費			1. 予備費					
目		1. 議会費	1. 消 防 本部費	署 費				計	団 費				計	施 設 費				計	1. 元 金	2. 利 子		計	1. 予備費		
				2. 幕 別	3. 池 田	4. 豊 頃	5. 浦 幌		1. 幕 別	2. 池 田	3. 豊 頃	4. 浦 幌		1. 幕 別	2. 池 田	3. 豊 頃	4. 浦 幌								
1.	報 酬	432	152			4,402		4,554	5,771	4,046	3,077	4,414	17,308												22,294
2.	給 料		27,314	180,842	73,189	58,061	67,014	406,420																	406,420
3.	職 員 手 当 等		17,562	135,874	50,664	41,150	42,794	288,044																	288,044
4.	共 済 費		15,402	100,139	39,516	32,780	36,992	224,829																	224,829
7.	賃 金		809	3,351				4,160																	4,160
8.	報 償 費		20		44	23		87	920	549	126	185	1,780												1,867
9.	旅 費	160	620	1,699	1,675	841	832	5,667	13,834	11,002	7,972	11,702	44,510		7	56		63							50,400
10.	交 際 費	21	20	15			50	85	30	100	100	50	280												386
11.	需 用 費	42	1,465	15,740	13,298	11,311	10,781	52,595	1,906	2,545	1,321	820	6,592	1,025			643	1,668							60,897
12.	役 務 費	30	677	6,689	3,412	3,020	5,269	19,067	484	729	510	181	1,904		52	158		210							21,211
13.	委 託 料		1,289	2,033	1,620	662	1,839	7,443																	7,443
14.	使用料及び賃借料		908	665	610	612	2,055	4,850		82	90	76	248	38	10		36	84							5,182
15.	工 事 請 負 費														7,700	37,126		44,826							44,826
16.	原 材 料 費				34		30	64		40		30	70	57				57							191
18.	備 品 購 入 費			1,482	1,140	1,242	1,500	5,364				111	111			3,514	6,886	10,400							15,875
19.	負担金補助及び交付金	83	557	1,307	1,188	593	787	4,432	7,889	4,739	3,917	5,603	22,148	5,380	207	165	392	6,144							32,807
22.	補償、補填及び賠償費		30	30	30	30	30	150	30	30	30	30	120												270
23.	償還金利子及び割引料																	44,338	5,369	49,707					49,707
27.	公 課 費			1,093	558	552	780	2,983							113	33		146							3,129
	予 備 費																						200	200	
	計	768	66,825	450,959	186,978	155,279	170,753	1,030,794	30,864	23,862	17,143	23,202	95,071	6,500	8,089	41,052	7,957	63,598	44,338	5,369	49,707	200		1,240,138	
歳 出 合 計		1,240,138																							