

2. 東十勝消防事務組合の 概要と予算

3. 消防組織と機構

組合管内の人口・世帯数・面積

H23. 4. 1現在

項目 構成町名	世帯数	人 口			面 積 km ²
		男	女	計	
幕 別 町	11,616	13,083	14,378	27,461	478.00
池 田 町	3,481	3,584	4,106	7,690	371.91
豊 頃 町	1,483	1,710	1,848	3,558	536.52
浦 幌 町	2,470	2,698	2,969	5,667	729.64
計	19,050	21,075	23,301	44,376	2,116.07

※平成22年国勢調査 42,923人(10月)

構成町の一般会計と消防費の比較

平成23年度

(単位 千円)

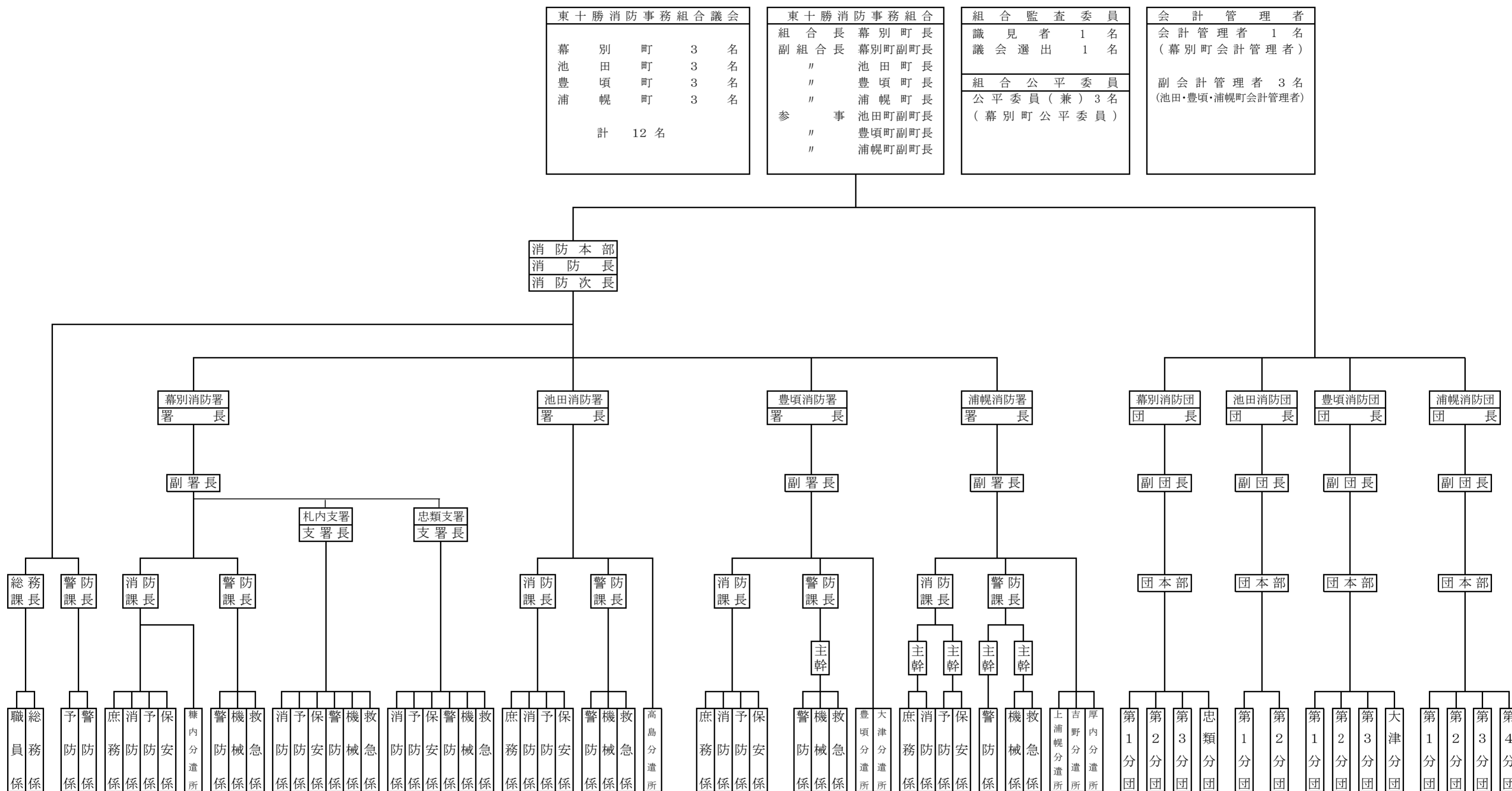
区分 構成町名	構 成 町 の 一 般 会 計	消 防 費						比 率 %
		負 担 金						
		共通経費	常 備 費	非常備費	施 設 費	公 債 費	計	
幕 別 町	13,158,886	38,766	464,660	31,573	4,728	24,857	564,584	4.3%
池 田 町	8,248,707	11,268	167,835	26,413	34,284	24,143	263,943	3.2%
豊 頃 町	4,133,348	6,797	146,932	14,034	7,947	2,448	178,158	4.3%
浦 幌 町	5,133,500	9,141	213,263	24,953	42,486	0	289,843	5.6%
計	30,674,441	65,972	992,690	96,973	89,445	51,448	1,296,528	4.2%

共通経費の内訳

議 会 費	767
本 部 費	64,467
庁舎負担金	538
予 備 費	200
計	65,972

東十勝消防事務組合組織図

H23. 4. 1現在



平成23年度組合一般会計予算(当初)

歳 入

(単価 千円)

款	項	金 額	説 明	
1. 分担金及び負担金	1. 負 担 金	1,296,528	負担金の内訳	
			幕 別	564,584
			池 田	263,943
			豊 頃	178,158
			浦 幌	289,843
	計	1,296,528		
2. 使用料及び手数料	1. 手 数 料	71		
3. 財 産 収 入	1. 財 産 運 用 収 入	1,416		
4. 繰 越 金	1. 繰 越 金	1,300		
5. 諸 収 入	1. 雑 入	9,047		
歳 入 合 計		1,308,362		

東十勝消防事務組合役職名簿

執行機関、その他

H23. 6. 1 現在

職 名	氏 名	就任年月日	地元の役職名
組 合 長	岡 田 和 夫	平成11年 5月20日	幕 別 町 長
副 組 合 長	高 橋 平 明	平成19年 5月18日	幕 別 町 副 町 長
〃	勝 井 勝 丸	平成12年10月31日	池 田 町 長
〃	宮 口 孝	平成17年 4月23日	豊 頃 町 長
〃	水 澤 一 廣	平成19年 5月18日	浦 幌 町 長
参 事	佐々木 武 信	平成22年 1月 1日	池 田 町 副 町 長
〃	石 田 貢	平成17年 6月20日	豊 頃 町 副 町 長
〃	門 馬 孝 敬	平成19年 5月24日	浦 幌 町 副 町 長
会 計 管 理 者	新屋敷 清 志	平成22年 4月 1日	幕 別 町 会 計 管 理 者
副 会 計 管 理 者	圓 道 廣 司	平成22年 4月 1日	池 田 町 会 計 管 理 者
〃	佐 藤 孝 夫	平成23年 4月 1日	豊 頃 町 会 計 管 理 者
〃	前 田 治 紀	平成23年 6月 1日	浦 幌 町 会 計 管 理 者
消 防 長	久 保 雅 昭	平成23年 5月20日	
消 防 次 長	橋 本 孝 男	平成21年 4月 1日	
幕 別 消 防 署 長	稲 上 隆 雄	平成20年 4月 1日	
池 田 消 防 署 長	川 口 幸 弘	平成23年 4月 1日	
豊 頃 消 防 署 長	中 野 稔	平成23年 4月 1日	
浦 幌 消 防 署 長	泉 初	平成23年 6月 1日	
公平委員会委員 長	永 田 信	平成18年12月26日	幕 別 町 公 平 委 員
公平委員会委員	加 藤 正 則	平成 7年12月26日	幕 別 町 公 平 委 員
〃	高 井 正 行	平成21年12月26日	幕 別 町 公 平 委 員
代表監査委員	柏 本 和 成	平成20年12月26日	幕 別 町 監 査 委 員
監 査 委 員	二 瓶 隆	平成23年 5月23日	浦 幌 町 議 会 議 員

歳 出

款		1. 議会費	2. 消 防 費											3. 消 防 施 設 費				4. 公 債 費			5. 予備費	計		
項		1. 議会費	1. 常 備 消 防 費					2. 非 常 備 消 防 費						1. 消 防 施 設 費				1. 公 債 費			1. 予備費			
目		1. 議会費	1. 消 防 本部費	署 費				計	団 費				計	施 設 費				計	1. 元 金	2. 利 子	計		1. 予備費	
			2. 幕 別	3. 池 田	4. 豊 頃	5. 浦 幌	1. 幕 別		2. 池 田	3. 豊 頃	4. 浦 幌	1. 幕 別		2. 池 田	3. 豊 頃	4. 浦 幌	1. 元 金		2. 利 子	計	1. 予備費			
1.	報 酬	432	161			4,032		4,193	5,899	4,057	3,072	4,420	17,448					0						22,073
2.	給 料		28,471	186,131	69,556	56,383	87,861	428,402						0										428,402
3.	職 員 手 当 等		16,770	138,039	47,643	39,043	53,382	294,877						0										294,877
4.	共 済 費		15,971	101,951	39,397	32,096	49,376	238,791						0										238,791
7.	賃 金		823	7,668			1,380	9,871						0										9,871
8.	報 償 費		20		33	17		70	712	266	144	414	1,536											1,606
9.	旅 費	160	518	1,298	1,442	1,064	1,036	5,358	14,379	11,731	5,340	13,412	44,862											50,380
10.	交 際 費	21	20	15			50	85	30	100	100	50	280											386
11.	需 用 費	41	1,640	17,905	10,600	9,482	11,043	50,670	1,876	2,543	735	822	5,976	1,521	412	350	923	3,206						59,893
12.	役 務 費	30	723	6,277	2,539	2,476	4,702	16,717	464	836	473	170	1,943		60	90		150						18,840
13.	委 託 料		726	1,892	1,134	607	1,991	6,350						0										6,350
14.	使用料及び賃借料		730	475	519	618	1,326	3,668		602	90		692	38			65	103						4,463
15.	工 事 請 負 費							0					0		32,692	6,699	40,500	79,891						79,891
16.	原 材 料 費				7			7		34		30	64	50			50	100						171
18.	備 品 購 入 費			990		989	811	2,790					0		1,040	798	948	2,786						5,576
19.	負担金補助及び交付金	83	595	960	812	432	484	3,283	8,183	6,214	4,050	5,605	24,052	3,735				3,735						31,153
22.	補償、補填及び賠償費		30	30	30	30	30	150	30	30	30	30	120					0						270
23.	償還金利子及び割引料							0					0					0	41,861	9,587	51,448			51,448
27.	公 課 費		30	1,229	557	798	1,017	3,631					0		80	10		90						3,721
	予 備 費							0					0					0					200	200
	計	767	67,228	464,860	174,269	148,067	214,489	1,068,913	31,573	26,413	14,034	24,953	96,973	5,344	34,284	7,947	42,486	90,061	41,861	9,587	51,448	200	1,308,362	
歳 出 合 計		1,308,362																						

議 会 議 員

H23. 6. 1 現在

議席	職 名	氏 名	就任年月日	構成町議会における所属委員会等
1	議 員	寺 林 俊 幸	平成23年5月23日	幕 別 町 議 会 議 員 (総 務 文 教 常 任 委 員 会)
2	〃	藤 原 孟	平成23年5月23日	幕 別 町 議 会 議 員 (民 生 常 任 副 委 員 長)
3	〃	田 口 廣 之	平成23年5月23日	幕 別 町 議 会 議 員 (民 生 常 任 委 員 会)
4	〃	大 本 俊 春	平成23年5月23日	池 田 町 議 会 副 議 長
5	〃	森 田 悦 典	平成23年5月23日	池 田 町 議 会 議 員 (総 務 産 業 常 任 委 員 長)
6	〃	津 久 井 精 一	平成19年5月18日	豊 頃 町 議 会 議 員 (議 会 運 営 副 委 員 長)
7	〃	大 谷 友 則	平成19年5月18日	豊 頃 町 議 会 議 員 (総 務 文 教 常 任 委 員 長)
8	〃	小 野 木 英 毅	平成23年5月23日	豊 頃 町 議 会 議 長
9	〃	関 井 雅 明	平成23年5月23日	浦 幌 町 議 会 議 員 (産 業 建 設 常 任 委 員 会)
10	〃	二 瓶 隆	平成19年6月7日	浦 幌 町 議 会 議 員 (産 業 建 設 常 任 副 委 員 長)
11	副議長	中 島 嘉 彦	平成19年5月18日	池 田 町 議 会 議 長
12	議 長	田 村 寛 邦	平成19年5月18日	浦 幌 町 議 会 議 長

職員年齢別階級

H23. 6. 1 現在

所属 階級 年齢	合計	東十勝消防本部					幕別消防署					池田消防署					豊頃消防署					浦幌消防署								
		消防監	消防司令長	消防司令	消防司令補	事務職係長	消防司令長	消防司令	消防司令補	消防士長	消防副士長	消防士	消防司令長	消防司令	消防司令補	消防士長	消防副士長	消防士	消防司令長	消防司令	消防司令補	消防士長	消防副士長	消防士	消防司令長	消防司令	消防司令補	消防士長	消防副士長	消防士
18才～20才	3											1						2												
21才～25才	12											4						3						3						2
26才～30才	17										11						2						1	2						1
31才～35才	13									8			1									2							2	
36才～40才	21					1			6	7			3					4												
41才～45才	11								4				1	4														2		
46才～50才	9					1			3																		5			
51才～55才	11			1	1			1	1				1		1				1		1				1	1	1			
56才～60才	19	1	1				1	3	3					2				1	1							6				
所属、階級別職員数		1	1	1	1	2	1	4	17	15	11	5	1	1	11	0	0	7	1	2	4	3	1	5	1	7	6	2	2	3
合計	116	6					53					20					16					21								
階級別合計年齢		58	59	57	55	88	57	225	777	520	316	114	55	45	490			162	57	109	152	119	30	122	54	404	296	85	68	74
所属別合計年齢	4,648	317					2,009					752					589					981								
所属別平均年齢	40.07	52.8					37.9					37.6					36.8					46.7								

管理職(21名)平均年齢 1, 177÷21名=56.0才 他職員3, 471÷95名=36.5才

職員勤続年数

～5年未満	26	1	1			2					1	5	1					6						5	1						3
5年～10年未満	11									1	8						1						1								
10年～15年未満	7									3	2																		2		
15年～20年未満	22								1	10				5						2	2							2			
20年～25年未満	14								7	1				3						2							1				
25年～30年未満	8								4					1						1							2				
30年～35年未満	10				1			2	2					1					1							1	2				
35年～	18			1			1	2	3					2					1	1							6	1			
計		1	1	1	1	2	1	4	17	15	11	5	1	1	11	0	0	7	1	2	4	3	1	5	1	7	6	2	2	3	
合計	116	6					53					20					16					21									

各種免許取得並びに講習修了者

H23. 6. 1 現在

免許種別	所属 階級	合計	東十勝消防本部					幕別消防署					池田消防署					豊頃消防署					浦幌消防署												
			消防監	消防司令長	消防司令	消防司令補	事務職係長	消防司令長	消防司令	消防司令補	消防士長	消防副士長	消防士	消防司令長	消防司令	消防司令補	消防士長	消防副士長	消防士	消防司令長	消防司令	消防司令補	消防士長	消防副士長	消防士	消防司令長	消防司令	消防司令補	消防士長	消防副士長	消防士				
自動車運転免許	大型特殊	104			1	1						1	4	17	15	11	3	1	1	10			4	1	2	4	3	1	4		7	5	3	2	3
	普通	12	1	1			2									2				1			3					1	1						
	けん引	14											2	1	1		1								1					2	1	3	1		
	自動二輪	23											1	5	2	3			1	6						1			1	2				1	
無線従事者	第二級陸上特殊無線技士	10												1	4	2													2				1		
	第三級陸上特殊無線技士	39			1	1						1	2	11					1	6						3	2	1	3		2	3	1	1	
	特殊無線技士(電話乙)	23											2	4						4				1	2	1	1			5	3				
消防設備士		7												1					3			1					1			1					
消防用設備点検資格者		0																																	
小型船舶操縦士		31				1						2	8						1	6					1	1	1			4	2	2	2		
危険物取扱者		58			1	1						3	3	9	2	1	1	1	8			5	1	2	3	1		4	4	2	2	1	3		
救急救命士		56											4	7	8	1		1	7			5			4	2	1	5	1	3	2	2	3		
応急手当指導員		93				1						4	17	14	8	1		1	11			5	1	2	4	3	1	1	7	5	3	2	2		
講習	ガス溶接技能	32				1					1	3	11	6		2			2										4	1	1				
	小型移動式クレーン運転	20			1	1					1	2	10	4																	1				
	玉掛技能資格者	19			1	1					1	1	10	5																					
	酸素欠乏危険作業主任者	8				1							3	1					2			1													
	可搬ポンプ等整備資格者	0																																	
特別教育	アーク溶接	4			1	1							2																						
	巻き上げ機械	14			1	1					1	1	8	2																					

※大型免許取得者には普通免許を含む

消防学校等派遣状況

H23. 4. 1現在

教育課程		所 属	本 部	消 防 署				合 計
				幕 別	池 田	豊 頃	浦 幌	
消防職員教育	消防大 学 校	22 年						
		21年累計						
	初 任 教 育	22 年		1	1	1		3
		21年累計	2	52	16	14	21	105
	警 防 科	22 年			1			1
		21年累計	1	17		1	10	29
	予 防 査 察 科	22 年			1			1
		21年累計	1	11		6	4	22
	危 険 物 科	22 年					1	1
		21年累計	1	13	1	4	9	28
	火 災 調 査 科	22 年		1	1	1	1	4
		21年累計	1	7	4	1	10	23
	救 急 科	22 年		1	1			2
		21年累計		9	1		1	11
	救 助 科	22 年		1	1		1	3
		21年累計	2	19	5	1	5	32
	幹 部 教 育	新 任 消 防 長 研 修	22 年					
		21年累計	2					2
	幹 部 科	22 年				1		1
		21年累計	3	16		5	8	32
特 別 教 育	ポ ン プ 操 法 指 導 員 課 程	22 年			4		4	
	21年累計		12	7	5	5	29	
救 急 隊 長 課 程	22 年							
	21年累計		1	1			2	
気 管 挿 管 講 習	22 年							
	21年累計		9	2	3	2	16	
気 管 挿 管 再 認 定 講 習	22 年		1	1		1	3	
	21年累計		2	1	1	1	5	
薬 剤 投 与 講 習	22 年		1		2		3	
	21年累計		4	2	4	3	13	
初 級 幹 部 課 程	累 計							
無 線 通 信 課 程	累 計		8				8	
救 急 I 課 程	累 計	2	32	10	8	17	69	
救 急 II 課 程	累 計	2	31	9	10	11	63	
救 命 士 教 育	東 京 研 修 所	22 年						
	21年累計		9	7	6	5	27	
札 幌 養 成 所	22 年							
	21年累計			1		1	2	
消 防 団 員 教 育	基 礎 教 育	男 性	22 年					
		21年累計				2	2	
	女 性	22 年						
		21年累計				1	1	
幹 部 教 育	22 年							
21年累計			1	2	26	29		
消 防 団 員 指 導 員 研 修 (消 防 協 会 主 催)	22 年							
21年累計		6	1		1	8		
合 計	22 年		6	11	5	4	26	
	21年累計	17	258	69	71	143	558	

消 防 団 幹 部 名 簿

H23. 4. 1現在

所 属	役 職	氏 名	所 属	役 職	氏 名
幕別消防団	団 長	有 澤 章	豊頃消防団	副 団 長	石 田 哲 郎
	副 団 長	佐 藤 博 志		本 部 長 (分 団 長)	立 野 武 夫
	〃	八 卷 省 三		副 本 部 長 (副 分 団 長)	中 村 哲 蔵
	〃	吉 田 賢 治		第 1 分 団 分 団 長	伊 井 田 勝 次
	本 部 長 (分 団 長)	山 崎 武 弘		〃 副 分 団 長	山 口 浩 司
	副 本 部 長 (副 分 団 長)	阿 部 勝 利		第 2 分 団 分 団 長	原 田 清
	第 1 分 団 分 団 長	津 村 章 廣		〃 副 分 団 長	神 谷 信 一
	〃 副 分 団 長	高 橋 義 明		第 3 分 団 分 団 長	清 水 信 秀
	第 2 分 団 分 団 長	乾 武 志		〃 副 分 団 長	小 笠 原 茂 人
	〃 副 分 団 長	尾 藤 武 志		大 津 分 団 分 団 長	岡 戸 孝 嗣
第 3 分 団 分 団 長	橋 本 浩 弥	〃 副 分 団 長	天 内 薫		
〃 副 分 団 長	武 藤 利 浩	浦幌消防団	団 長	澤 口 敏 晴	
忠 類 分 団 分 団 長	大 坂 和 雄		副 団 長	岡 田 愛 啓	
〃 副 分 団 長	菅 野 常 男		〃	小 野 木 忠	
			本 部 長 (分 団 長)	小 野 木 忠 (兼)	
			副 本 部 長 (副 分 団 長)		
			第 1 分 団 分 団 長	福 田 和 夫	
			〃 副 分 団 長	飯 田 忠 男	
			第 2 分 団 分 団 長	小 島 文 博	
			〃 副 分 団 長	野 村 俊 博	
			第 3 分 団 分 団 長	菅 原 公 一	
		〃 副 分 団 長	横 山 敏 文		
豊頃消防団	団 長	前 田 勇 治	第 4 分 団 分 団 長	松 本 豊 光	
	副 団 長	新 谷 善 友	〃 副 分 団 長	緑 川 勉	

消 防 団 員 の 定 員 及 び 実 員 数

H23. 4. 1現在

団 名	階 級	計	団 長	副 団 長	分 団 長	副 分 団 長	部 長	班 長	団 員
	定 員								
幕 別 消 防 団	定 員	170	1	3	5	5	14	23	119
	実 員	155(12)	1	3	5	5	14(1)	23(2)	104(9)
池 田 消 防 団	定 員	120	1	2	3	2	10	17	85
	実 員	110	1	2	3	2	10	16	76
豊 頃 消 防 団	定 員	101	1	2	5	5	8	17	63
	実 員	78	1	2	5	5	8	16	41
浦 幌 消 防 団	定 員	120	1	2	5	5	11	21	75
	実 員	100(6)	1	2	4	4	10(1)	21(1)	58(4)
合 計	定 員	511	4	9	18	17	43	78	342
	実 員	443(18)	4	9	17	16	42(2)	78(3)	280(13)

※ ()内は女性消防団員数

消 防 団 員 の 職 業

H23. 4. 1現在

団名	階 級 職 業	団 長	副 団 長	分 団 長	副分団長	部 長	班 長	団 員	合 計
幕 別 消 防 団	農 業			2		4	6	43	55
	林 業			1					1
	漁 業								0
	建 設 業			1	1	1	1	5	9
	製 造 業				1		2	5 (1)	8 (1)
	電気・ガス・水道業				1		2 (1)	5	8 (1)
	運 送 ・ 通 信 業					1		1	2
	卸売小売業・飲食業	1	3	1	1	3	7	11 (2)	27 (2)
	サ ー ビ ス 業				1	4 (1)	4 (1)	7	16 (2)
	そ の 他					1	1	27 (6)	29 (6)
池 田 消 防 団	農 業				1	1	7	36	45
	林 業								0
	漁 業								0
	建 設 業					2	4	9	15
	製 造 業							2	2
	電気・ガス・水道業								0
	運 送 ・ 通 信 業								0
	卸売小売業・飲食業	1	2	2	1	4	2	16	28
	サ ー ビ ス 業			1		3	3	13	20
	そ の 他								0
豊 頃 消 防 団	農 業			1	2	3	4	22	32
	林 業								0
	漁 業		1	1	2	1	4	5	14
	建 設 業					1	2		3
	製 造 業						2	1	3
	電気・ガス・水道業							1	1
	運 送 ・ 通 信 業								0
	卸売小売業・飲食業		1	1	1		1	2	6
	サ ー ビ ス 業	1		1		1	3	10	16
	そ の 他			1		2			3
浦 幌 消 防 団	農 業		1	2	1	4	11	23	42
	林 業							2	2
	漁 業				1		4	9	14
	建 設 業			1		1	3	3	8
	製 造 業	1			1	1		2	5
	電気・ガス・水道業								0
	運 送 ・ 通 信 業				1	3			4
	卸売小売業・飲食業						2	4 (2)	6 (2)
	サ ー ビ ス 業			1				14 (1)	15 (1)
	そ の 他		1			1 (1)	1 (1)	1 (1)	4 (3)
計		4	9	17	16	42 (2)	76 (3)	279 ###	443 (18)

※ ()内は女性消防団員