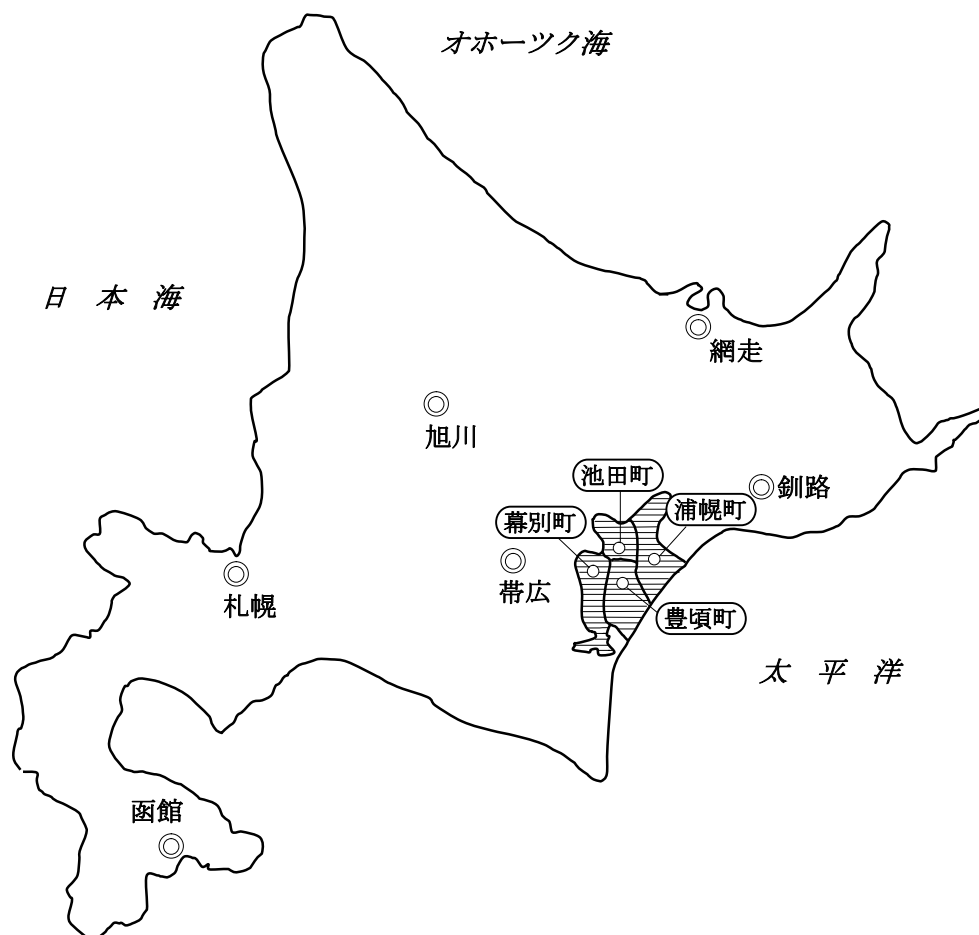


2. 東十勝消防事務組合の 概要と予算

東十勝消防事務組合の概要



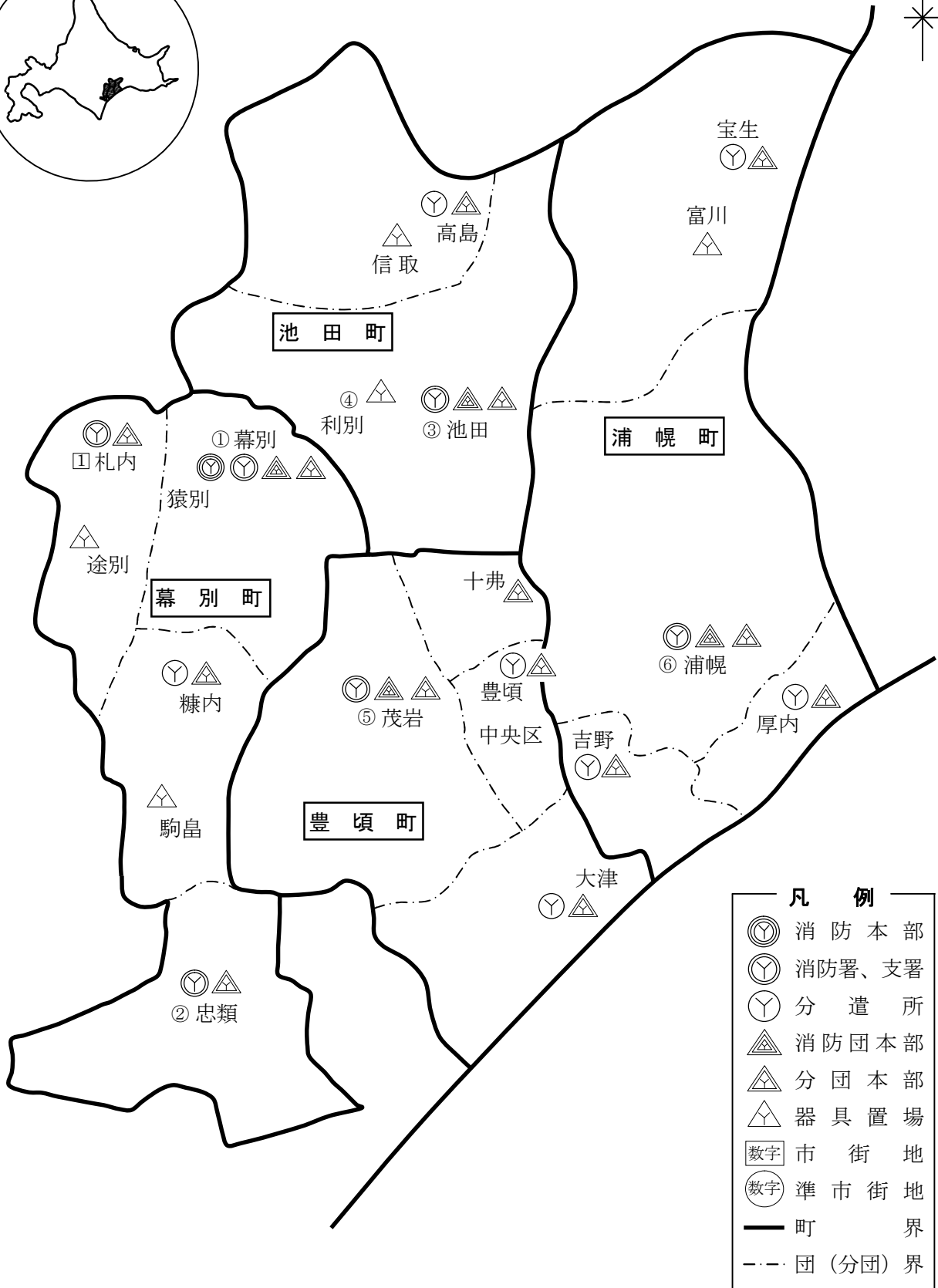
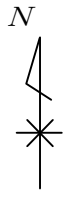
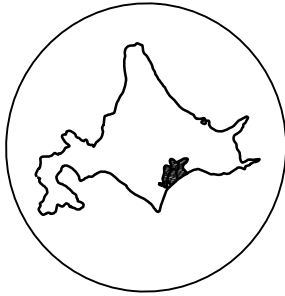
東十勝消防事務組合は、昭和 46 年 4 月 1 日十勝東部地区の幕別町、池田町、豊頃町及び浦幌町の 4 町をもって構成し、消防本部は幕別町に置いて発足したものであります。

当組合は、平成 24 年 4 月 1 日現在、面積 2,115.75 km²、人口 44,163 人、世帯数 19,161 世帯を有し、消防職員 115 名、消防団員 436 名をして当組合管内の情勢に対処するため、効率的な運営と消防力の充実強化、消防常備化により初期消火体制を図り、近隣 4 町が消防行政を共同処理し、もって広域的な消防行政の充実と業績の向上を図ることを目的にしております。

東十勝消防事務組合管轄区域図

総人口 44,163 人

総面積 2,115.75 km²



組合管内の人口・世帯数・面積

H24. 4. 1現在

項目 構成町名	世帯数	人口			面積 km ²
		男	女	計	
幕別町	11,788	13,110	14,447	27,557	477.68
池田町	3,464	3,542	4,030	7,572	371.91
豊頃町	1,471	1,691	1,820	3,511	536.52
浦幌町	2,438	2,617	2,906	5,523	729.64
計	19,161	20,960	23,203	44,163	2,115.75

※平成22年国勢調査 42,928人

構成町の一般会計と消防費の比較

平成24年度

(単位 千円)

区分 構成町名	構成町の 一般会計	消防費						比率 %
		負担金						
		共通経費	常備費	非常備費	施設費	公債費	計	
幕別町	13,173,912	38,997	452,674	31,065	61,644	24,065	608,445	4.6%
池田町	5,571,037	10,690	165,859	20,839	39,432	24,143	260,963	4.7%
豊頃町	4,001,458	6,450	142,656	14,732	5,899	2,417	172,154	4.3%
浦幌町	5,569,500	8,570	203,078	25,036	13,295		249,979	4.5%
計	28,315,907	64,707	964,267	91,672	120,270	50,625	1,291,541	4.6%

共通経費の内訳

議会費	620
本部費	63,349
庁舎負担金	538
予備費	200
計	64,707

平成24年度組合一般会計予算(当初)

歳 入

(単価 千円)

款	項	金 額	説 明
1. 分担金及び負担金	1. 負 担 金	1,291,541	負担金の内訳
			幕 別 608,445
			池 田 260,963
			豊 頃 172,154
			浦 幌 249,979
	計	1,291,541	
2. 使用料及び手数料	1. 手 数 料	71	
3. 財 産 収 入	1. 財 産 運 用 収 入	1,456	
	2. 財 産 売 却 収 入	63	
4. 繰 越 金	1. 繰 越 金	1,300	
5. 諸 収 入	1. 雑 入	8,960	
歳 入 合 計		1,303,391	

歳 出

(単位 千円)

款		1. 議会費	2. 消 防 費						3. 消 防 施 設 費				4. 公 債 費			5. 予備費	計						
項		1. 議会費	1. 常 備 消 防 費				2. 非 常 備 消 防 費		1. 消 防 施 設 費				1. 公 債 費			1. 予備費							
目		1. 議会費	1. 消 防 本 部 費	署 費			計	団 費				計	施 設 費					計	1. 元 金	2. 利 子	計	1. 予備費	
				2. 幕 別	3. 池 田	4. 豊 頃		5. 浦 幌	1. 幕 別	2. 池 田	3. 豊 頃		4. 浦 幌	1. 幕 別	2. 池 田	3. 豊 頃							4. 浦 幌
1.	報 酬	324	161			4,152		4,313	5,771	3,905	3,077	4,420	17,173										21,810
2.	給 料		27,738	183,903	69,294	54,058	82,846	417,839															417,839
3.	職 員 手 当 等		16,655	133,348	46,028	36,555	49,744	282,330															282,330
4.	共 済 費		15,725	102,056	39,124	31,278	47,618	235,801															235,801
7.	賃 金		822	3,417			1,368	5,607															5,607
8.	報 償 費		20		33	11	64	64	825	136	95	265	1,321										1,385
9.	旅 費	120	519	2,009	1,161	1,015	1,413	6,117	14,155	9,484	5,381	13,105	42,125		2					2			48,364
10.	交 際 費	21	20	15			50	85	30	100	100	50	280										386
11.	需 用 費	42	1,627	17,081	10,485	9,893	11,460	50,546	1,862	1,193	1,381	1,112	5,548	1,451			376	1,020		2,847			58,983
12.	役 務 費	30	702	5,792	2,726	2,715	4,929	16,864	455	821	492	180	1,948		113					113			18,955
13.	委 託 料		724	2,239	790	629	1,384	5,766															5,766
14.	使 用 料 及 び 賃 借 料		730	541	523	587	1,326	3,707		102	115		217	38				65		103			4,027
15.	工 事 請 負 費													49,850	34,603	1,575	3,580			89,608			89,608
16.	原 材 料 費									36		50	86	50						50			136
18.	備 品 購 入 費			538	912	1,867	319	3,636							474	1,063	646			2,183			5,819
19.	負 担 金 補 助 及 び 交 付 金	83	592	787	728	439	987	3,533	7,937	5,032	4,061	5,824	22,854	10,884	4,160	2,885	7,984			25,913			52,383
22.	補 償、補 填 及 び 賠 償 費		30	30	30	30	30	150	30	30	30	30	120										270
23.	償 還 金 利 子 及 び 割 引 料																			42,050	8,575	50,625	50,625
27.	公 課 費			1,088	509	550	870	3,017							80					80			3,097
	予 備 費																					200	200
	計	620	66,065	452,844	172,343	143,779	204,344	#####	31,065	20,839	14,732	25,036	91,672	62,273	39,432	5,899	13,295	120,899	42,050	8,575	50,625	200	1,303,391
歳 出 合 計		1,303,391																					