

# 幕別町洪水ハザードマップ (猿別川浸水想定区域図)

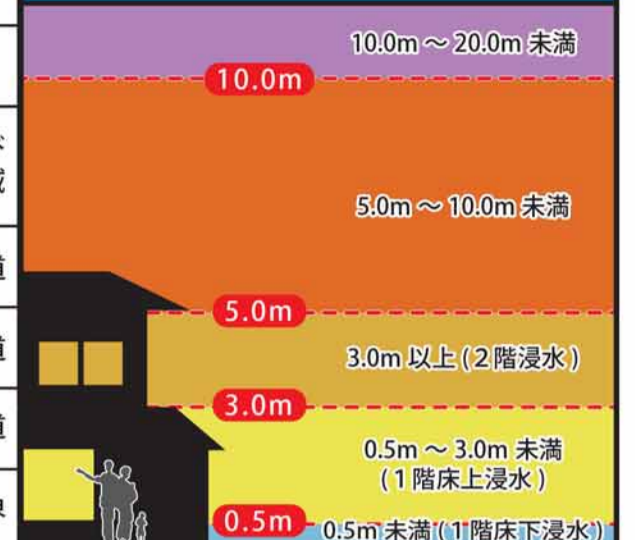


この地図は、国土地理院長の承認を得て、同院発行の電子地形図25000を複製したものである。(承認番号 平29情復、第776号)

凡 例	
30	指定緊急避難場所・指定避難所位置
対 応 災 害	地震
	洪水
	土砂災害
危険土砂災害箇所	急傾斜地崩壊危険箇所
急003	5m <sup>3</sup> 以上
急002	急傾斜地崩壊危険箇所
急001	土石流危険渓流
急002	土砂災害警戒区域及び土砂災害特別警戒区域
急002	イローソーン
急002	レッドソーン
指定緊急避難場所	警察
指定緊急避難場所	消防
指定緊急避難場所	病院
指定緊急避難場所	郵便局
指定緊急避難場所	役場
指定緊急避難場所	国道
指定緊急避難場所	道道
指定緊急避難場所	鉄道
指定緊急避難場所	町界
指定緊急避難場所	公区界
指定緊急避難場所	危険箇所(内閣府)
指定緊急避難場所	アンダーパス

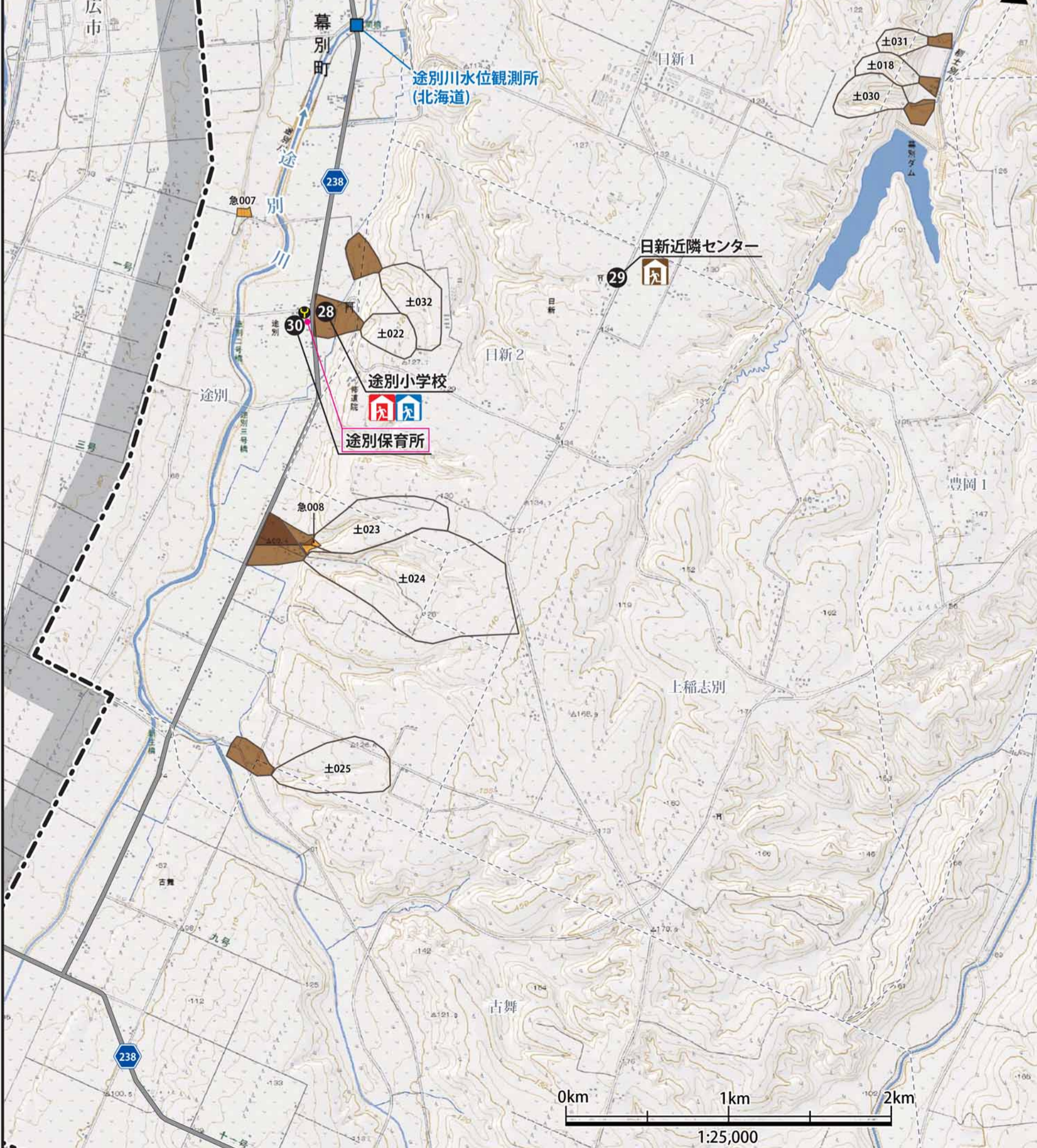
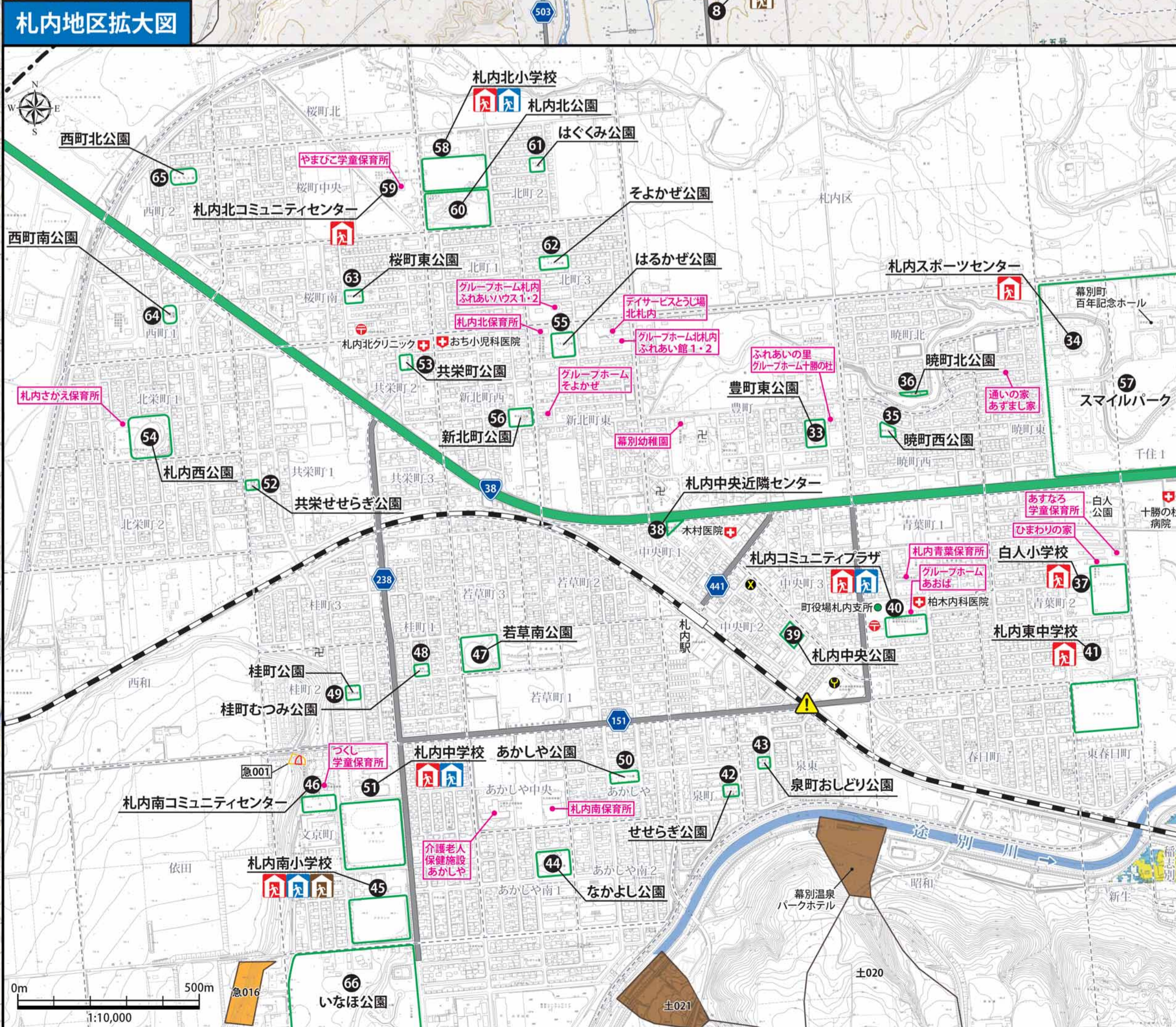
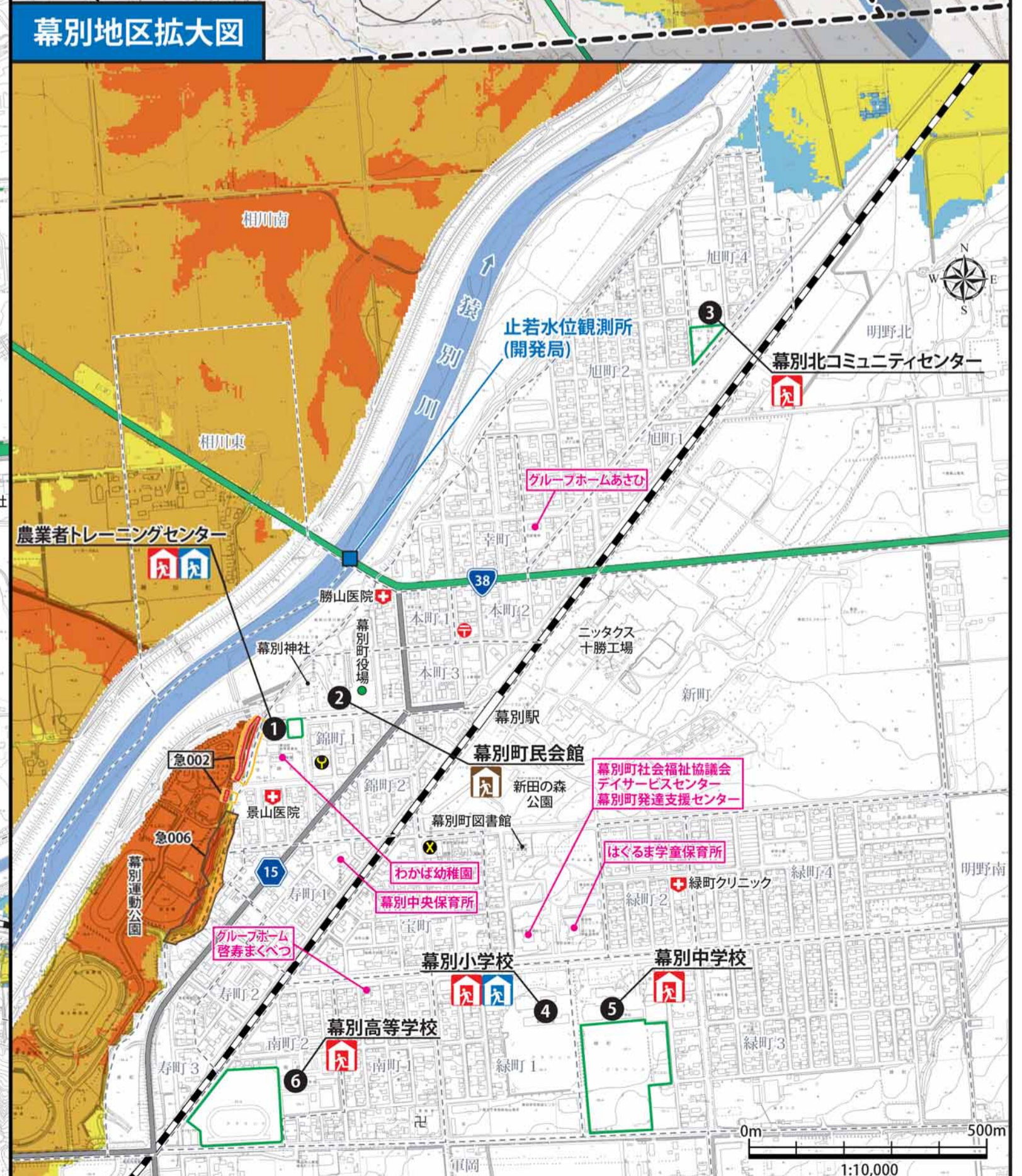
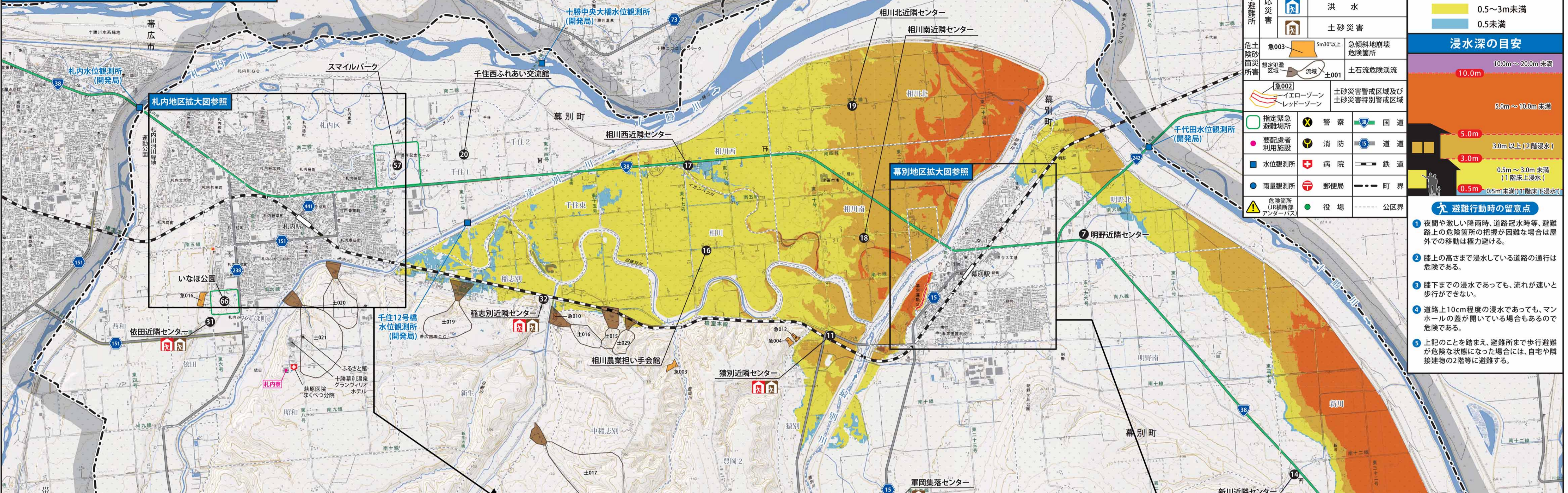
洪水浸水予測範囲(最大浸水深)	
10~20m未満	10.0m~20.0m未満
5~10m未満	10.0m
3~5m未満	9.0m~10.0m未満
0.5~3m未満	5.0m
0.5未満	3.0m以上(2階浸水)
	0.5m~3.0m未満(1階床上浸水)
	0.5m 0.5m未満(1階床上浸水)

## 浸水深の目安



## 避難行動時の留意点

- 夜間や激しい降雨時、道路冠水時等、避難路上の危険箇所の把握が困難な場合は屋外での移動は極力避ける。
- 膝上の高さまで浸水している道路の通行は危険である。
- 膝下までの浸水であっても、流れが速いと歩行ができない。
- 道路上10cm程度の浸水であっても、マンホールの蓋が開いている場合もあるので危険である。
- 上記のことを踏まえ、避難時まで歩行避難が危険な状態になった場合には、自宅や隣接建物の2階等に避難する。



0km 1km 2km  
1:25,000

0m 500m  
1:10,000

0m 500m  
1:10,000