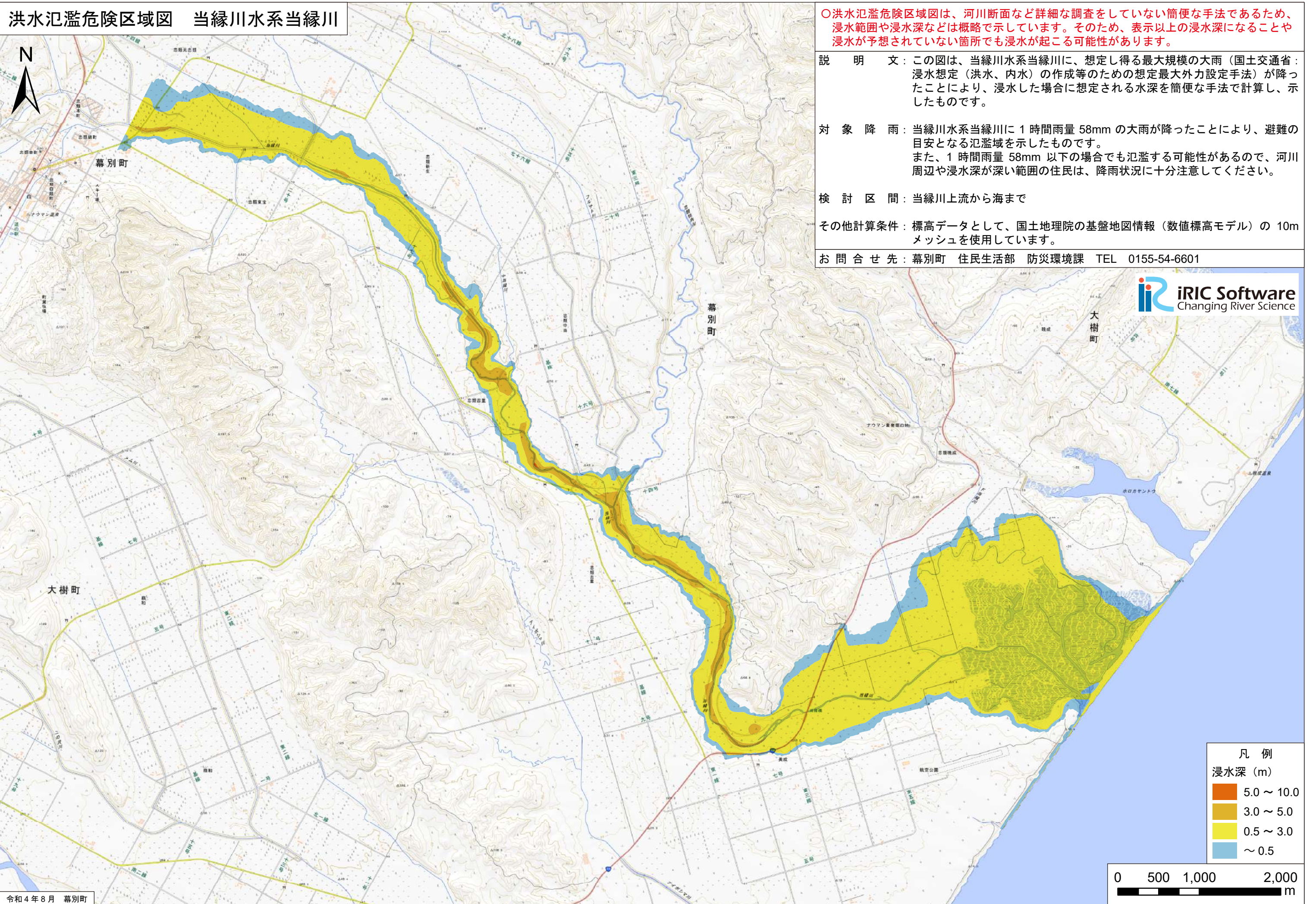


洪水氾濫危険区域図 当縁川水系当縁川



○洪水氾濫危険区域図は、河川断面など詳細な調査をしていない簡便な手法であるため、浸水範囲や浸水深などは概略で示しています。そのため、表示以上の浸水深になることや浸水が予想されていない箇所でも浸水が起こる可能性があります。

説 明 文：この図は、当縁川水系当縁川に、想定し得る最大規模の大雨（国土交通省：浸水想定（洪水、内水）の作成等のための想定最大外力設定手法）が降ったことにより、浸水した場合に想定される水深を簡便な手法で計算し、示したものです。

対 象 降 雨：当縁川水系当縁川に1時間雨量58mmの大雨が降ったことにより、避難の目安となる氾濫域を示したものです。
また、1時間雨量58mm以下の場合でも氾濫する可能性があるため、河川周辺や浸水深が深い範囲の住民は、降雨状況に十分注意してください。

検 討 区 間：当縁川上流から海まで

その他計算条件：標高データとして、国土地理院の基盤地図情報（数値標高モデル）の10mメッシュを使用しています。

お 問 合 せ 先：幕別町 住民生活部 防災環境課 TEL 0155-54-6601



凡 例	
浸水深 (m)	
Dark Orange	5.0 ~ 10.0
Orange	3.0 ~ 5.0
Yellow	0.5 ~ 3.0
Light Blue	~ 0.5