

## DATAFILE 6.行財政-1.財政-1.-一般会計決算(歳入)

(単位:千円)

	平27	平28	平29	平30	令1	令2	令3	令4	令5	令6	令7
町 税	2,692,465	2,790,249	2,880,099	2,926,259	2,929,144	2,894,148	2,923,662	3,049,459	3,086,374	3,002,775	3,120,277
地方譲与税	278,488	276,832	274,923	277,705	286,362	295,594	299,757	303,989	306,163	315,256	319,660
利子割交付金	4,746	3,031	5,426	4,515	2,293	2,750	2,014	1,264	1,136	1,558	6,588
配当割交付金	9,478	5,630	7,733	6,108	7,506	6,673	10,274	9,277	10,552	14,889	15,054
株式等譲渡所得割交付金	7,886	3,394	7,842	5,299	4,902	8,157	12,494	7,505	12,186	23,027	26,372
法人事業税交付金						13,192	27,714	34,129	40,319	44,160	45,798
地方消費税交付金	495,123	451,254	489,570	497,542	470,719	582,912	633,998	653,179	650,436	667,200	720,519
ゴルフ場利用税交付金	17,786	13,987	13,662	15,676	15,966	18,535	18,037	17,458	16,890	17,749	17,221
自動車取得税交付金	41,716	46,650	68,061	61,362	39,320						
自動車税環境性能割交付金						19,101	19,161	24,491	31,018	30,932	33,129
国有施設交付金	300	300	300	300	300	300	300	300	300	300	300
地方特例交付金	17,783	17,300	17,998	20,617	27,425	32,924	75,980	30,454	28,295	145,204	25,738
地方交付税	6,107,331	5,996,747	5,741,617	5,614,900	5,777,361	5,932,589	6,468,118	6,370,871	6,316,577	6,484,916	6,560,264
交通安全特別交付金	4,332	4,016	4,024	4,015	3,994	4,066	3,717	3,412	3,292	3,255	3,242
分担金及び負担金	148,463	221,840	265,606	213,287	164,182	133,858	135,172	151,125	125,101	124,035	169,378
使用料及び手数料	320,374	319,133	313,155	302,171	294,478	293,896	297,975	298,114	289,522	295,284	303,124
国庫支出金	1,105,953	1,511,755	1,240,417	1,093,046	1,170,633	4,902,413	2,833,332	2,831,325	2,194,054	2,437,029	2,799,380
道支出金	1,238,413	1,167,807	1,167,403	1,159,796	1,370,379	1,516,968	1,779,630	1,411,403	3,006,985	1,750,032	2,935,028
財産収入	73,536	102,812	62,603	72,404	69,167	92,412	59,926	88,228	63,631	53,410	67,861
寄付金	83,279	283,704	417,223	261,528	197,059	287,790	276,843	266,280	204,791	211,901	284,812
繰入金	450,000	724,810	1,014,809	588,366	457,085	508,074	119,529	813,555	539,099	809,806	1,191,393
繰越金	273,115	237,935	212,127	293,802	203,864	180,822	301,213	720,573	275,316	241,168	352,670
諸収入	695,071	1,005,875	876,409	810,651	783,508	768,816	693,132	691,263	677,631	1,020,532	636,168
町 債	3,469,029	2,278,945	1,510,066	1,145,805	1,140,584	1,772,247	2,164,988	1,736,828	1,427,907	1,191,240	3,481,400
計	17,534,667	17,464,006	16,591,073	15,375,154	15,416,231	20,268,237	19,156,966	19,514,482	19,307,575	18,885,658	23,115,376

## DATAFILE 6.行財政-1.財政- 2.-一般会計決算(歳出)

(単位:千円)

	平27	平28	平29	平30	令1	令2	令3	令4	令5	令6	令7
議会費	108,344	102,085	100,407	99,969	95,951	93,374	87,450	87,993	93,390	94,157	89,004
総務費	3,482,504	1,512,971	1,511,953	1,051,753	1,019,136	5,110,595	1,445,706	2,266,810	1,577,324	2,142,795	1,627,547
民生費	3,239,605	3,509,744	3,374,837	3,394,709	3,463,239	3,646,290	4,879,428	4,195,775	4,060,510	4,058,979	4,685,090
衛生費	1,010,753	888,049	937,790	942,873	902,823	939,242	1,206,387	1,076,394	1,042,217	1,091,478	1,190,639
労働費	18,203	13,431	10,853	9,975	9,054	8,947	7,170	7,545	7,421	6,387	8,151
農林業費	1,291,263	1,215,755	1,231,803	1,090,386	1,231,811	1,335,190	1,697,240	1,315,407	2,786,394	1,565,543	1,935,581
商工費	675,764	824,471	761,474	858,838	844,398	680,678	617,092	863,052	695,871	649,482	661,986
土木費	1,419,733	2,895,434	1,962,660	1,763,321	1,799,512	2,041,599	2,530,775	2,432,278	2,256,754	2,358,878	3,174,481
消防費	771,024	692,074	595,311	583,320	628,080	643,332	629,981	695,325	647,410	640,105	718,488
教育費	1,386,071	1,362,458	1,430,066	1,467,495	1,554,567	1,585,479	1,419,443	1,985,972	2,123,355	1,839,144	4,545,375
公債費	1,925,795	2,026,502	1,963,783	1,869,004	1,779,122	1,891,384	1,855,112	1,928,158	1,789,798	1,859,261	1,871,998
職員費	1,801,852	1,861,561	1,839,615	1,805,186	1,774,716	1,764,914	1,778,066	1,835,636	1,775,962	1,826,779	1,913,172
災害復旧費	5,821	187,344	306,719	54,461	0	0	22,543	24,222	0	0	24,553
計	17,136,732	17,091,879	16,027,271	14,991,290	15,102,409	19,741,024	18,176,393	18,714,567	18,856,406	18,132,988	22,446,065

## DATAFILE

## 6.行財政-1.財政-3.特別会計決算

(単位:千円)

	平28	平29	平30	令1	令2	令3	令4	令5	令6	令7
--	-----	-----	-----	----	----	----	----	----	----	----

## &lt;国民健康保険特別会計&gt;

歳入	3,665,679	3,513,083	3,019,710	3,028,277	2,828,452	2,807,046	2,902,348	2,923,361	2,817,100	2,768,427
歳出	3,535,115	3,430,414	2,950,767	2,960,903	2,793,983	2,797,569	2,860,855	2,908,828	2,806,976	2,759,862

## &lt;後期高齢者医療特別会計&gt;

歳入	352,879	365,103	393,953	400,504	434,086	446,225	462,968	475,846	519,496	549,887
歳出	352,382	364,601	392,911	399,999	433,350	446,063	462,489	474,092	517,012	548,513

## &lt;介護保険特別会計&gt;

歳入	2,365,070	2,455,915	2,586,738	2,650,960	2,722,932	2,856,032	2,950,714	2,959,571	2,995,483	3,014,939
歳出	2,196,450	2,430,723	2,473,959	2,560,137	2,636,270	2,618,233	2,679,176	2,697,603	2,780,779	2,681,911

## &lt;簡易水道特別会計&gt;

歳入	408,941	352,527	414,550	436,454	432,838	436,275	487,713	645,725		
歳出	401,428	345,470	405,490	425,721	423,609	428,135	476,080	588,560		

※令和5年度の「簡易水道特別会計」は令和6年度から「水道事業会計」に統合したため、令和6年3月31日付けで打切決算しています。令和6年度以降の決算状況は次のページに記載しています。

## &lt;公共下水道特別会計&gt;

歳入	1,127,776	1,080,912	1,031,273	997,310	961,263	1,016,948	1,189,140	1,330,838		
歳出	1,105,847	1,070,003	1,022,712	986,732	954,272	1,006,767	1,177,653	1,340,592		

※令和5年度の「公共下水道特別会計」は令和6年度から「下水道水道事業会計」として統合したため、令和6年3月31日付けで打切決算しています。令和6年度以降の決算状況は次のページに記載しています。

## &lt;個別排水処理特別会計&gt;

歳入	222,090	180,610	234,880	200,393	195,223	185,333	210,255	219,551		
歳出	218,789	179,799	232,848	196,383	190,333	181,853	206,742	217,874		

※令和5年度の「個別排水処理特別会計」は令和6年度から「下水道水道事業会計」として統合したため、令和6年3月31日付けで打切決算しています。令和6年度以降の決算状況は次のページに記載しています。

## &lt;農業集落排水特別会計&gt;

歳入	69,990	68,261	66,430	79,267	73,269	86,866	86,030	85,074		
歳出	68,425	66,877	65,688	77,142	71,767	84,988	82,362	85,859		

※令和5年度の「個別排水処理特別会計」は令和6年度から「下水道水道事業会計」として統合したため、令和6年3月31日付けで打切決算しています。令和6年度以降の決算状況は次のページに記載しています。

## &lt;水道事業会計&gt;

営業収益	450,387	452,031	445,254	453,331	459,400	458,573	457,093	452,032		
営業費用	473,022	484,731	477,020	476,919	449,966	450,595	453,703	480,350		
営業利益	-22,635	-32,700	-31,766	-23,588	9,434	7,978	3,390	-28,318		
営業外収益	96,245	95,125	96,548	90,827	89,570	86,167	84,803	83,909		
営業外費用	51,217	47,091	43,352	39,645	36,093	32,821	29,358	26,823		
特別損失				0	0					
予備費										
当年度純利益	22,393	15,334	21,430	27,594	62,911	61,324	58,835	28,768		

※令和6年度から「簡易水道特別会計」を「水道事業会計」に統合しています。令和6年度以降の決算状況は次のページに記載しています。

## DATAFILE

## 6.行財政-1.財政-3.特別会計決算

## ≪水道事業会計・下水道事業会計≫

(税抜)(単位:千円)

	令6	令7
--	----	----

## &lt;水道事業会計&gt;

営業収益計	552,796	558,182
水道事業	460,258	465,755
簡易水道事業	92,538	92,427
営業費用計	894,353	972,428
水道事業	623,573	630,052
簡易水道事業	270,780	342,376
営業利益計	-341,557	-414,246
水道事業	-163,315	-164,297
簡易水道事業	-178,242	-249,949
営業外収益計	322,881	445,823
水道事業	131,382	153,713
簡易水道事業	191,499	292,110
営業外費用計	49,097	59,856
水道事業	27,279	34,588
簡易水道事業	21,818	25,268
特別利益計	9,593	0
水道事業	36	0
簡易水道事業	9,557	0
予備費計	0	0
水道事業	0	0
簡易水道事業	0	0
当年度純利益計	-58,180	-28,279
水道事業	-59,176	-45,172
簡易水道事業	996	16,893

※令和6年度から簡易水道特別会計に地方公営企業法を適用し、水道事業会計に統合しています。

(税抜)(単位:千円)

	令6	令7
--	----	----

## &lt;下水道事業会計&gt;

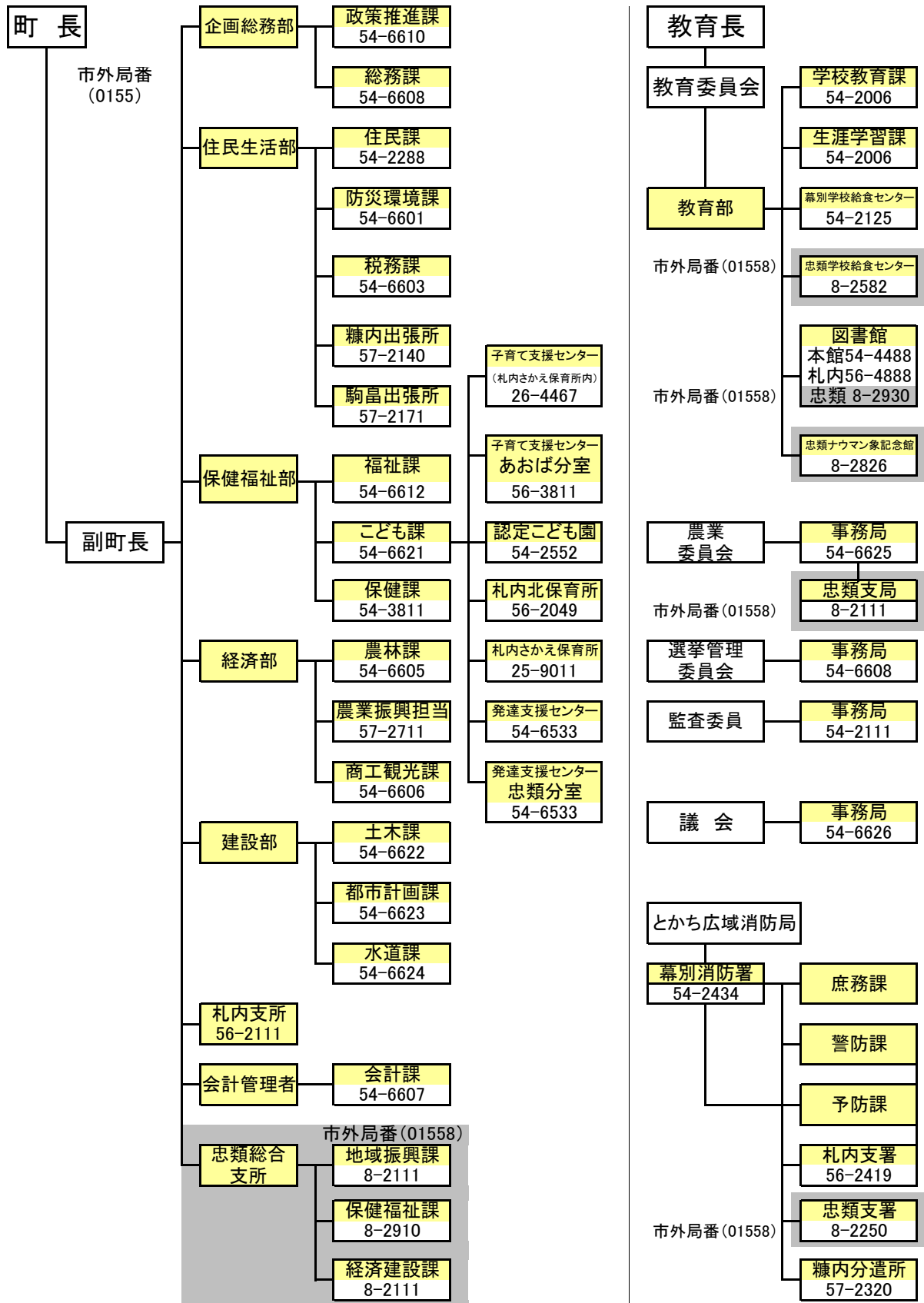
営業収益計	430,885	414,283
公共下水道事業	388,425	371,832
個別排水処理事業	28,000	28,469
農業集落排水事業	14,460	13,982
営業費用計	888,569	949,326
公共下水道事業	641,230	694,415
個別排水処理事業	145,328	151,285
農業集落排水事業	102,011	103,626
営業利益計	-457,684	-535,043
公共下水道事業	-252,805	-322,583
個別排水処理事業	-117,328	-122,816
農業集落排水事業	-87,551	-89,644
営業外収益計	623,199	737,422
公共下水道事業	387,758	472,878
個別排水処理事業	148,597	171,225
農業集落排水事業	86,844	93,319
営業外費用計	77,121	98,032
公共下水道事業	60,987	73,229
個別排水処理事業	13,692	19,697
農業集落排水事業	2,442	5,106
特別利益計	125	0
公共下水道事業	53	0
個別排水処理事業	451	0
農業集落排水事業	-379	0
予備費計	0	0
公共下水道事業	0	0
個別排水処理事業	0	0
農業集落排水事業	0	0
当年度純利益計	88,519	104,347
公共下水道事業	74,019	77,066
個別排水処理事業	18,028	28,712
農業集落排水事業	-3,528	-1,431

※令和6年度から公共下水道事業特別会計、個別排水処理事業特別会計及び農業集落排水事業に地方公営企業法を適用し、下水道事業会計として統合しています。

DATAFILE

6.行財政-2.組織-1.行政機構図

<行政機構図>



DATAFILE 6.行財政-2.組織-2.人事管理

<職員数> (単位:人)

	平28	平29	平30	平31(令1)	令2	令3	令4	令5	令6	令7
一般会計	221	223	222	220	223	224	227	234	234	234
国民健康保険会計	9	9	9	8	9	9	9	9	9	9
後期高齢者医療会計	1	1	1	1	1	1	1		1	1
介護保険会計	4	4	4	4	4	4	4	3	3	3
簡易水道会計	1	1	1	1	1	1	1	1		
下水道事業会計	4	4	4	4	5	5	5	6	4	4
水道事業会計	4	4	4	4	4	4	4	4	6	6
計	244	246	245	242	247	248	251	257	257	257

※再任用職員を含む。

<受入派遣職員数(定数外職員)> (単位:人)

	平28	平29	平30	平31(令1)	令2	令3	令4	令5	令6	令7
町長部局(土地連)			1	1	1	1				
町長部局(北海道)			1	1	1	1	1	1		
教育委員会部局(北海道)					1	1			1	
町長部局(帯広市)					1	1				
計			2	2	4	4	1	1	1	

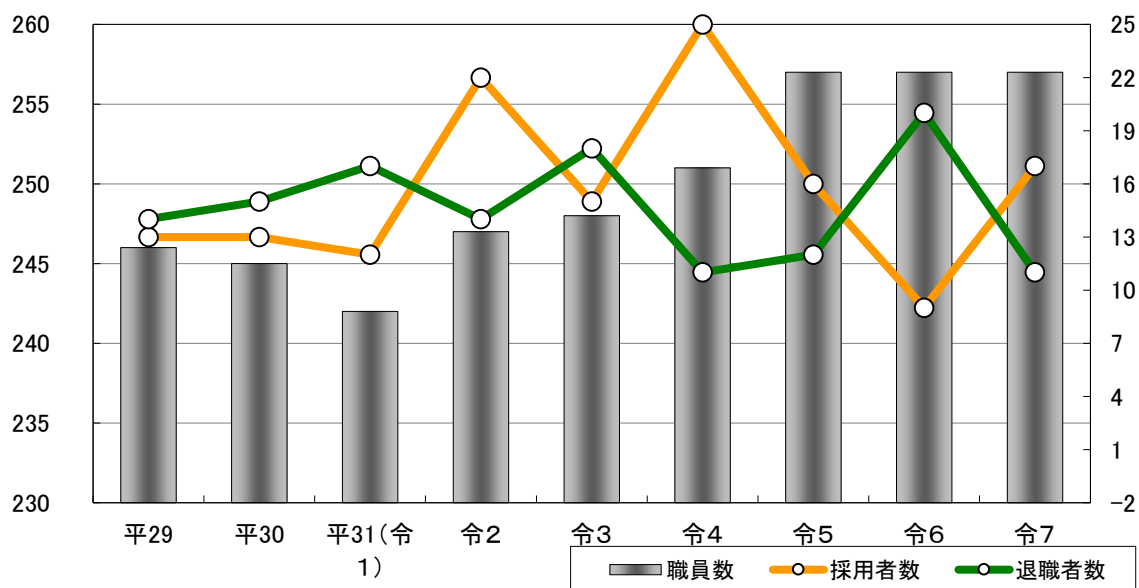
<採用退職者数> (単位:人)

	平28	平29	平30	平31(令1)	令2	令3	令4	令5	令6	令7
採用	14	13	13	12	22	15	25	16	9	17
退職	11	14	15	17	14	18	11	12	20	11

※各年度中における採用者数及び退職者数を計上。

※再任用職員を含む。

■職員数、採用者数及び退職者数の推移



## DATAFILE 6.行財政-3.選挙-1.有権者数・投票率

## 【幕別地域】

&lt;投票率&gt;

(単位:%)

	平3	平7	平11	平15	平19	平23	平27	平31	令5
町長	90.40	85.48	82.97	無投票	無投票	68.78	68.48	61.95	無投票
町議	90.40	85.47	82.96	75.65	72.08	68.79	68.48	61.94	無投票
知事	82.51	78.05	76.46	67.14	65.78	60.61	65.45	65.88	59.83
道議	82.48	78.03	76.38	67.07	無投票	無投票	65.06	無投票	59.09

※平成19年知事選は、忠類分を含む幕別町開票区の開票結果。

	平12	平15	平17	平21	平24	平26	平29	令3	令6	令7	
衆議院議員	小	71.29	66.01	75.10	79.30	63.60	62.43	65.78	67.08	62.92	65.95
	比	71.22	65.98	75.08	79.29	63.60	62.43	65.78	67.08	62.92	65.94

※小:小選挙区 比:比例代表

	平10	平13	平16	平19	平22	平25	平28	令1	令4	令7	
参議院議員	選	65.41	59.75	66.86	66.60	63.95	57.49	59.20	58.15	61.36	63.32
	比	65.41	59.75	66.84	66.60	63.94	57.49	59.20	58.15	61.36	63.31

※選:選挙区 比:比例代表

## 【忠類地域】

&lt;投票率&gt;

(単位:%)

	昭55	昭59	昭62	平2	平6	平10	平14
村長	無投票	無投票	98.30	無投票	無投票	無投票	無投票

	昭60	平元	平5	平9	平13	平17	平19
村議	96.85	97.74	96.57	無投票	93.98	無投票	80.75

※平成19年は、幕別町議会議員選挙(忠類選挙区)の結果を示す。

	昭58	昭62	平3	平7	平11	平15	平19
知事	92.33	91.45	88.50	82.51	84.44	78.89	—
道議	92.33	91.26	88.43	82.44	84.44	78.82	無投票

※平成19年知事選は、幕別地域分を含む。

	昭和61	平2	平5	平8	平12	平15	平17	
衆議院議員	小	92.79	93.73	88.70	82.79	82.16	74.66	77.69
	比				82.79	82.16	74.68	77.71

※小:小選挙区 比:比例代表

	昭61	平元	平4	平7	平10	平13	平16	
参議院議員	選	92.79	83.99	77.73	68.73	76.44	77.82	73.77
	比	92.73	83.99	77.73	68.73	76.44	77.82	73.79

※選:選挙区 比:比例代表

## DATAFILE

## 6.行財政-4.議会-1.議員名・所属委員会

(所属委員会は令和8年6月1日現在)

議席	氏名	当選回数	職業	委員会				摘要
				総務文教	民生	産業建設	広報広聴	
1	畠山 美和	1	自営業			○		
2	塚本 逸彦	1	フリーランス カメラマン	○			○	議会運営委員会委員
3	山端 隆治	1	農業		○		○	
4	内山 美穂子	3	無職			◎	○	議会運営委員会委員
5	小田 新紀	3	NPO職員	○				議会運営委員会委員長 都市計画審議会委員
6	長谷 陽子	1	保護司	○			○	
7	酒井 はやみ	2	政党職員		○		◎	議会運営委員会委員 土地開発公社理事
8	荒 貴賀	3	政党役員	◎				議会運営委員会委員 とちぎ広域消防事務組合議会議員
9	野原 恵子	7	政党役員			○		議会運営委員会委員
10	石川 康弘	2	農業		○			都市計画審議会委員 南十勝複合事務組合議員
11	岡本 眞利子	4	無職		◎			議会運営委員会委員 とちぎ広域消防事務組合議会議員 土地開発公社理事
12	小島 智恵	4	介護員			○		
13	藤谷 謹至	4	自営業		○		○	南十勝複合事務組合議員 議会選出監査委員
14	田口 廣之	4	酪農業	○				議会運営委員会委員 土地開発公社理事
15	欠員							
16	谷口 和弥	5	介護支援 専門員			○	○	
17	藤原 孟	5	会社役員		○			
18	中橋 友子	10	政党役員	○				副議長
19	寺林 俊幸	4	農業		議長			とちぎ広域消防事務組合議会議員 十勝圏複合事務組合議会議員 十勝中部広域水道企業団議会議員

◎=委員長

DATA FILE

6.行財政-4.議会-2.議会活動

<定例会、臨時会の開催状況>

(各年 1月1日～12月31日)

	令和3年		令和4年		令和5年		令和6年		令和7年	
	回数	本会議 会期	回数	本会議 会期	回数	本会議 会期	回数	本会議 会期	回数	本会議 会期
		付議件数		付議件数		付議件数		付議件数		
定例会	4回	17日 70日 122件	4回	16日 79日 145件	4回	16日 76日 134件	4回	16日 85日 109件	4回	17日 82日 124件
臨時会	5回	7日 19日 19件	4回	4日 4日 24件	3回	3日 3日 26件	3回	3日 3日 15件	2回	2日 2日 29件
計	9回	24日 89日 141件	8回	20日 83日 169件	7回	19日 79日 160件	7回	19日 88日 124件	6回	19日 84日 153件

<常任委員会の開催状況>

(各年 1月1日～12月31日)

	令和3年		令和4年		令和5年		令和6年		令和7年	
	日数	所管事務 付託件数	日数	所管事務 付託件数	日数	所管事務 付託件数	日数	所管事務 付託件数	日数	所管事務 付託件数
総務文教	15日	7日 5件	15日	5日 17件	8日	3日 4件	9日	4日 4件	9日	4日 5件
民生	15日	4日 2件	15日	5日 4件	12日	8日 3件	10日	5日 3件	12日	5日 4件
産業建設	11日	5日 1件	11日	5日 5件	10日	5日 1件	9日	5日 1件	11日	7日 1件
広報広聴	14日	-	15日	-	14日	-	13日	-	13日	-
計	55日	16日 8件	56日	15日 26件	44日	16日 8件	41日	14日 8件	45日	16日 10件

<常設委員会の開催状況>

(各年 1月1日～12月31日)

	令和3年	令和4年	令和5年	令和6年	令和7年
	日数	日数	日数	日数	日数
議会運営	34日	28日	25日	27日	37日

<特別委員会の開催状況>

(各年 1月1日～12月31日)月1日～12月31日)

	令和3年	令和4年	令和5年	令和6年	令和7年
	日数	日数	日数	日数	日数
予算審査	3日	3日	3日	4日	4日
決算審査	3日	3日	3日	3日	4日
庁舎建設					
総合計画					
行政区のあり方	4日	2日			
指定管理のあり方	2日				
計	12日	8日	6日	7日	8日

<その他の状況>

(各年 1月1日～12月31日)

	令和3年		令和4年		令和5年		令和6年		令和7年	
	延人数	実人数	延人数	実人数	延人数	実人数	延人数	実人数	延人数	実人数
一般質問	34人	11人	34人	11人	32人	12人	38人	14人	39人	15人
請願・陳情 審議件数	請願	0件	請願	0件	請願	0件	請願	0件	請願	0件
	陳情	4件	陳情	6件	陳情	5件	陳情	6件	陳情	5件
議会活動日数 1日の重複除く	議長	69日	議長	85日	議長	98日	議長	88日	議長	98日
	副議長	50日	副議長	48日	副議長	45日	副議長	48日	副議長	62日
	議員平均	39日	議員平均	37日	議員平均	41日	議員平均	46日	議員平均	51日

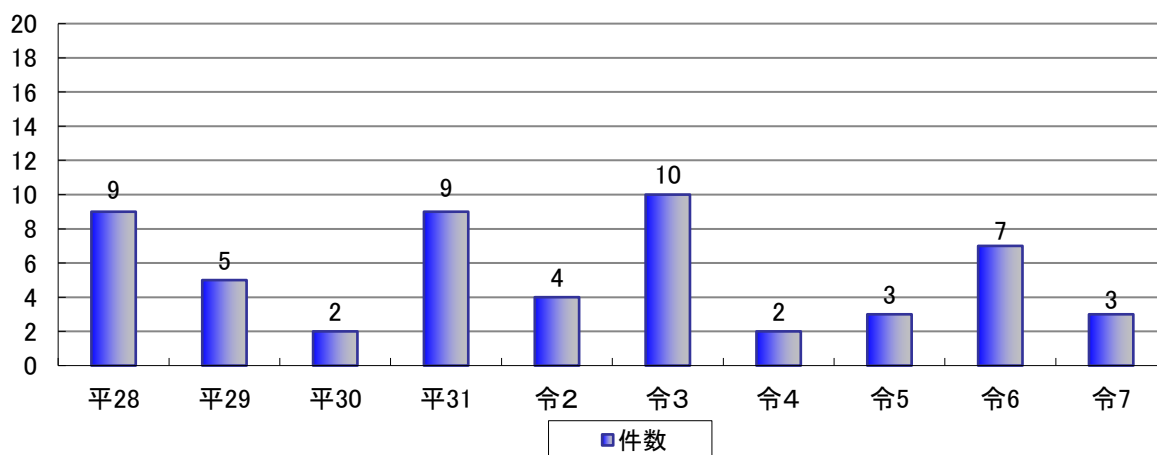
## DATA FILE 6.行財政-5.行政改革-1.情報公開

## &lt;情報公開開示&gt;

(単位:件)

業 種	平28	平29	平30	平31	令2	令3	令4	令5	令6	令7
介護保険の認定に関するもの		2		1						
業務委託契約、仕様書等に関するもの	1			1					1	
施設の建築に係る調査報告に関するもの										
職員・臨時職員の給与・手当等に関するもの	1	1	1	1						
新庁舎建設に関するもの										
農地利用調整に関するもの										
土地・家屋の現況図に関するもの										
戸籍・身分に関するもの										
事業活動情報に関するもの										
土地管理図(地番・筆界)に関するもの				1	2	1	2	1		
その他	7	2	1	5	2	9		2	6	3
計	9	5	2	9	4	10	2	3	7	3

## ■情報公開開示



※介護保険の認定に関するものは、幕別町要介護認定等情報提供実施要綱(平成27年4月1日制定)により情報提供となりました。