

DATAFILE

5. 教育・文化・スポーツ-1. 学校教育-1. 幼稚園

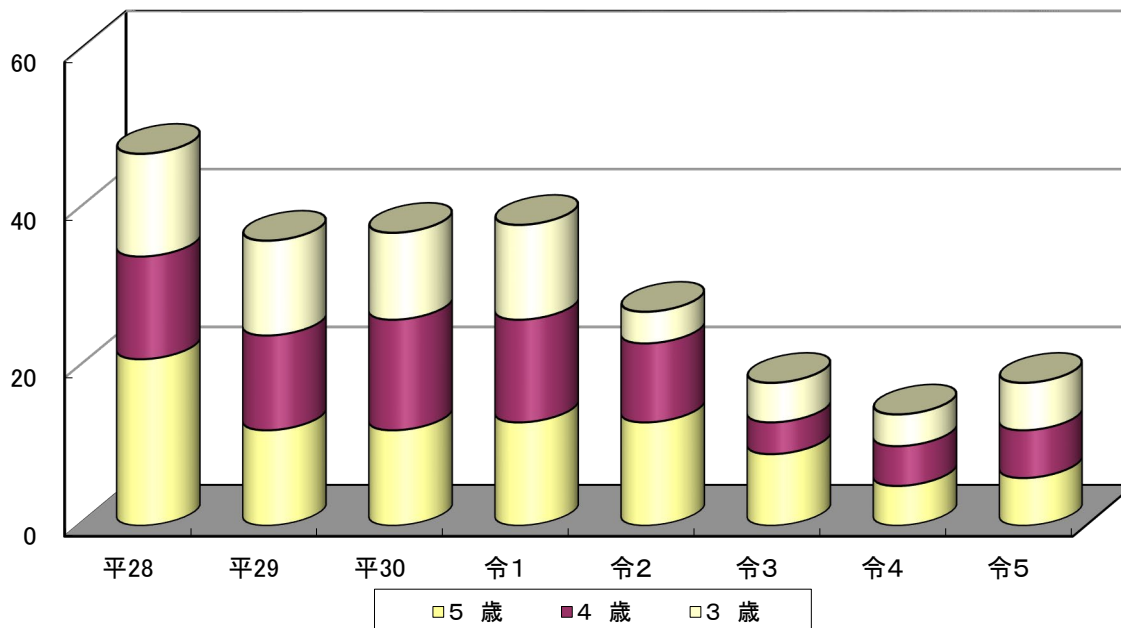
<在園者数>

(各年5月1日現在)

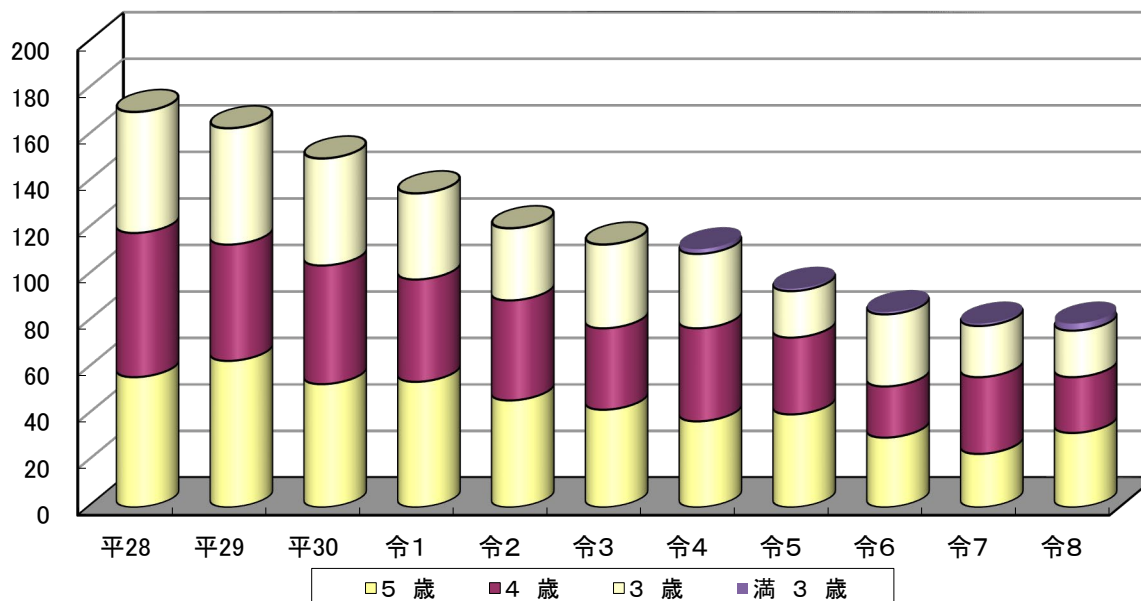
	平28	平29	平30	令1	令2	令3	令4	令5	令6	令7	令8
わかば幼稚園	47	36	37	38	27	18	14	18	-	-	-
5 歳	21	12	12	13	13	9	5	6	-	-	-
4 歳	13	12	14	13	10	4	5	6	-	-	-
3 歳	13	12	11	12	4	5	4	6	-	-	-
幕別幼稚園	170	163	150	135	120	113	111	94	84	79	79
5 歳	56	63	53	54	46	42	37	40	30	23	32
4 歳	62	50	51	44	43	35	40	33	22	33	24
3 歳	52	50	46	37	31	36	32	20	31	22	20
満 3 歳							2	1	1	1	3
計	217	199	187	173	147	131	125	112	84	79	79

※わかば幼稚園は令和6年3月31日に閉園。

■わかば幼稚園(公立)在園者数の推移



■幕別幼稚園(私立)在園者数の推移



DATAFILE

5.教育・文化・スポーツ-1.学校教育-2.小学校(義務教育学校前期課程を含む)

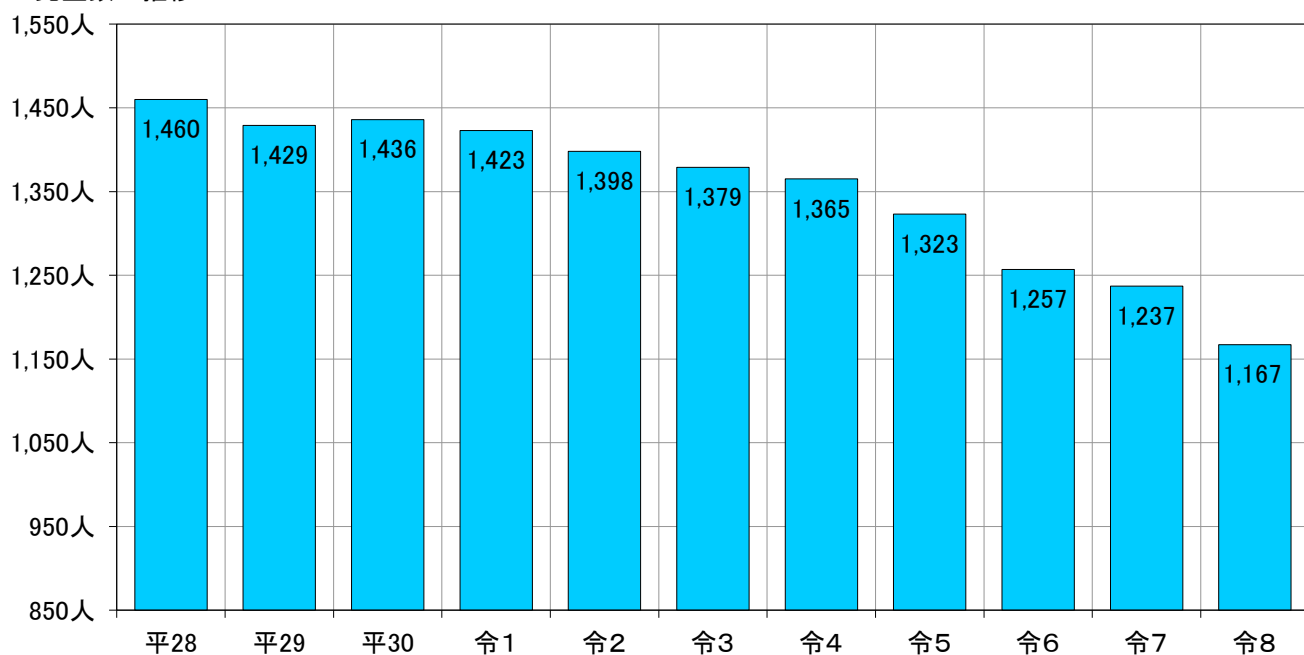
<児童数>

(各年5月1日現在)

	平28	平29	平30	令1	令2	令3	令4	令5	令6	令7	令8	1年	2年	3年	4年	5年	6年
幕別小学校	174	164	169	166	157	157	159	163	160	158	-	-	-	-	-	-	-
まくべつ学園 (前期課程)	-	-	-	-	-	-	-	-	-	-	152	20	28	29	24	26	25
糠内小学校	23	25	23	23	23	20	20	18	16	15	13	2	1	2	2	2	4
古舞小学校	23	21	21	20	18	11	12	11	-	-	-	-	-	-	-	-	-
明倫小学校	12	11	11	11	6	7	8	9	7	8	7	1	2	1	1	2	-
途別小学校	20	21	25	23	27	25	27	18	14	12	-	-	-	-	-	-	-
白人小学校	240	226	225	205	198	206	216	211	219	220	205	28	23	37	36	41	40
札内南小学校	619	631	627	651	646	631	606	604	556	549	532	73	84	70	100	105	100
札内北小学校	254	242	245	241	246	253	257	234	230	227	212	27	40	40	31	30	44
忠類小学校	95	88	90	83	77	69	60	55	55	48	46	9	6	11	10	4	6
計	1,460	1,429	1,436	1,423	1,398	1,379	1,365	1,323	1,257	1,237	1,167	160	184	190	204	210	219

※古舞小学校は令和6年3月31日に、途別小学校は令和8年3月31日に閉校しています。

■児童数の推移



DATAFILE

5.教育・文化・スポーツ-1.学校教育-3.中学校(義務教育学校後期課程を含む)

<生徒数>

(各年5月1日現在)

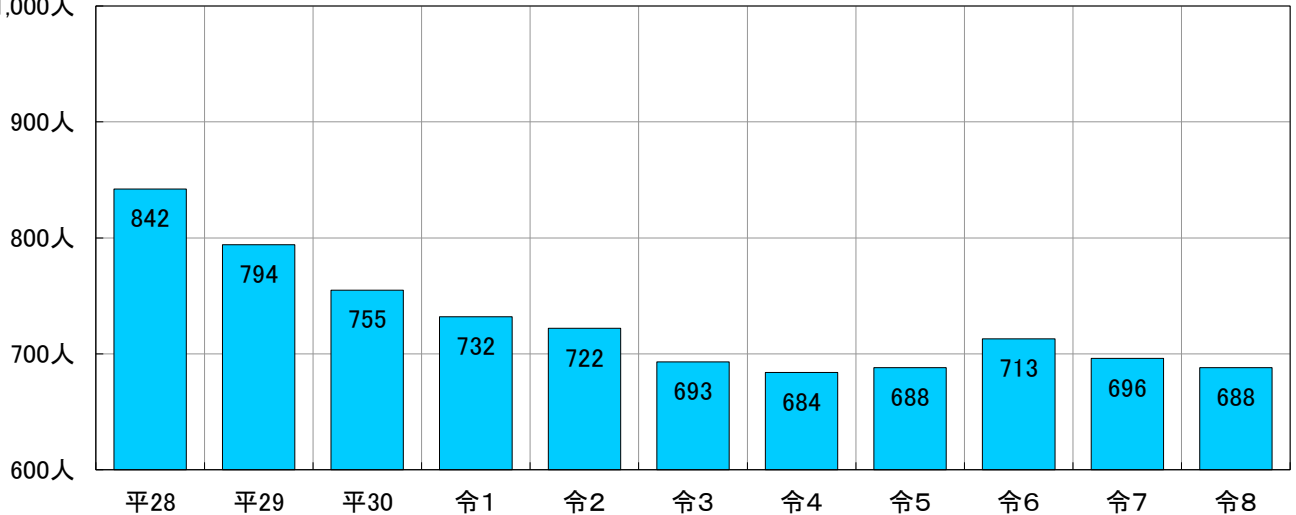
	平28	平29	平30	令1	令2	令3	令4	令5	令6	令7	令8	1年	2年	3年
幕別中学校	100	103	94	93	84	81	78	83	83	80	-	-	-	-
まくべつ学園 (後期課程)	-	-	-	-	-	-	-	-	-	-	84	30	25	29
糠内中学校	14	13	17	14	17	13	12	11	15	13	13	4	2	7
札内中学校	375	346	329	309	336	329	346	332	355	329	323	103	88	132
札内東中学校	294	278	269	269	237	226	213	229	224	241	239	83	78	78
忠類中学校	59	54	46	47	48	44	35	33	36	33	29	8	9	12
計	842	794	755	732	722	693	684	688	713	696	688	228	202	258

<卒業後の進路>

(各年3月31日現在)

	平28	平29	平30	令1	令2	令3	令4	令5	令6	令7	令8
卒業生数	284	283	296	265	238	255	230	235	234	214	238
進学	280	283	295	263	237	255	228	235	232	214	236
専修学校等											
就職											
その他	2	4		1	2		2		2		2
進学率	98.6%	100.0%	99.7%	99.2%	99.6%	100.0%	99.1%	100.0%	99.1%	100.0%	99.2%

■生徒数の推移  
1,000人



DATA FILE

5.教育・文化・スポーツ-2.社会教育-1.社会教育施設

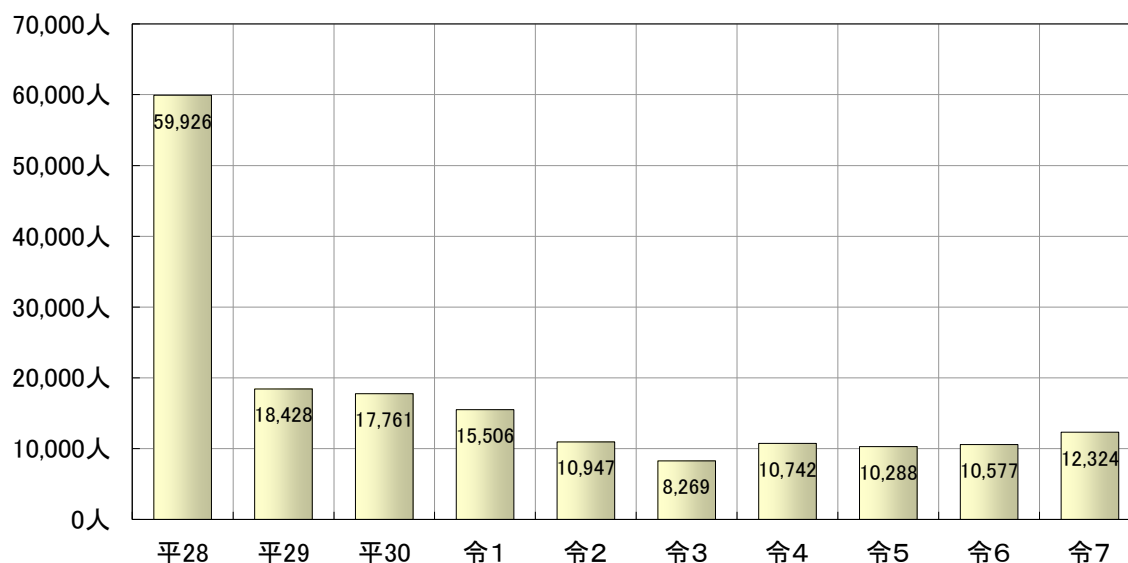
<主な社会教育施設の利用者数>

(各年度末現在、単位:人)

	平28	平29	平30	令1	令2	令3	令4	令5	令6	令7
幕別町民会館	11,698	9,439	9,112	7,737	6,465	4,866	6,759	6,366	5,614	6,417
札幌福祉センター	38,408									
糠内公民館 (糠内コミュニティセンター)	4,361	3,649	2,872	3,434	1,131	836	1,557	1,560	1,790	2,173
駒島公民館	857	1,142	1,021	865	273	436	340	463	463	516
まなびや相川	4,394	4,037	4,620	3,295	3,013	2,095	2,086	1,899	2,707	3,191
まなびや中里	208	161	136	175	65	36	0	0	3	27
計	59,926	18,428	17,761	15,506	10,947	8,269	10,742	10,288	10,577	12,324

※札幌福祉センターは平成28年度で廃止

■主な社会教育施設の利用者数の推移



## DATAFILE 5.教育-3.文化振興-1.文化施設

## &lt;文化施設の利用&gt;

(各年度末現在、単位:人)

	平27	平28	平29	平30	令1	令2	令3	令4	令5	令6	令7
幕別町百年記念ホール	120,125	146,152	136,500	135,052	109,080	29,455	82,650	82,243	82,349	91,306	97,273
幕別町ふるさと館	1,820	1,513	1,666	988	2,221	1,249	535	957	665	1,224	833
幕別町蝦夷文化考古館	188	298	231	347	694	736	429	804			
幕別町忠類ナウマン象記念館	13,009	11,518	13,868	12,133	15,990	10,271	8,470	12,159	11,521	14,270	13,415
計	135,142	159,481	152,265	148,520	127,985	41,711	92,084	96,163	94,535	106,800	98,106

※幕別町蝦夷文化考古館は令和5年3月31日に閉館

## &lt;図書館の利用&gt;

(各年度末現在、単位:人、冊)

		平27	平28	平29	平30	令1	令2	令3	令4	令5	令6	令7
幕別	利用者延人数	14,428	15,030	14,476	13,730	13,699	10,335	10,670	12,613	13,233	13,067	13,008
	蔵書数	134,206	136,895	139,792	143,380	145,554	145,670	148,850	150,286	153,063	154,924	155,823
	貸出し冊数	43,075	43,402	43,158	42,194	42,381	42,812	46,484	56,250	55,773	54,111	53,689
札内	利用者延人数	26,459	25,111	23,264	23,011	17,548	16,448	15,873	17,860	18,343	20,146	19,827
	蔵書数	71,009	70,856	72,537	72,790	73,679	75,031	75,747	76,701	76,548	76,042	77,126
	貸出し冊数	84,754	83,688	78,442	75,758	73,275	62,583	59,151	66,923	69,221	69,633	66,474
忠類	利用者延人数	4,883	4,596	4,310	3,750	3,794	3,590	3,338	3,850	4,018	3,331	3,836
	蔵書数	22,474	22,893	23,087	23,123	23,496	24,165	24,397	25,388	26,281	26,864	27,625
	貸出し冊数	13,183	13,201	13,071	12,763	14,269	12,326	11,560	12,640	11,754	10,168	10,317
移動図書館車	利用者延人数	4,726	4,883	4,762	4,060	3,991	2,269	2,015	2,028	2,526	2,307	2,031
	蔵書数	9,717	9,774	8,887	9,069	9,526	10,492	10,903	10,855	10,286	10,566	10,691
	貸出し冊数	34,809	33,391	32,979	32,825	31,712	20,616	17,216	18,528	22,312	20,810	20,795

DATAFILE 5.教育・文化・スポーツ-3.文化振興-2.文化団体

<団体数と会員数> (各年4月1日現在)

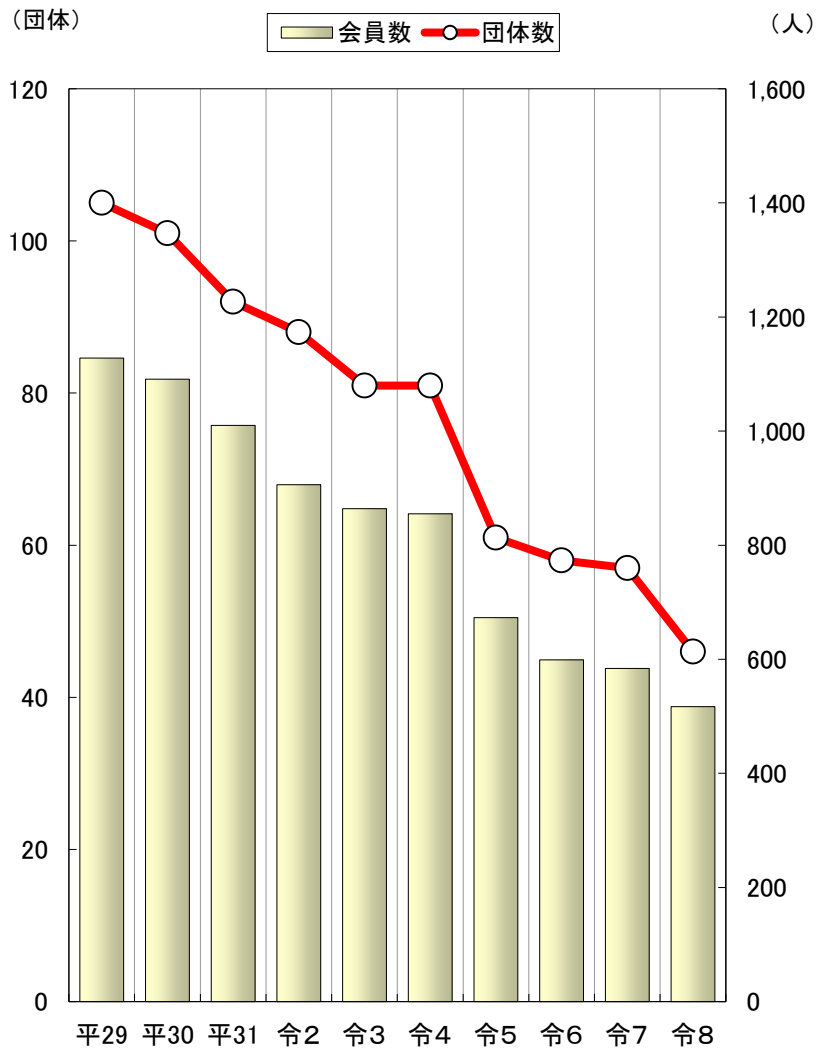
		平29	平30	平31	令2	令3	令4	令5	令6	令7	令8
団体数	幕別	89	85	79	76	70	71	53	58	57	46
	忠類	16	16	13	12	11	10	8			
	合計	105	101	92	88	81	81	61	58	57	46
会員数	幕別	920	883	836	745	714	714	546	599	584	517
	忠類	208	208	174	161	150	141	127			
	合計	1,128	1,091	1,010	906	864	855	673	599	584	517

※令和5年度中に文化協会忠類支部が解散したため、令和6年以降は幕別地区・忠類地区の分類なし

<文化協会加盟団体>

	団体数	会員数
展 示	6	46
茶 道	4	41
邦 舞	9	111
一般文化	3	11
洋 舞	4	78
ダンス	4	41
歌 謡	7	61
音 楽	5	87
邦 楽	4	41
計	46	517

■文化協会加盟団体数・会員数の推移



## DATAFILE

## 5.教育・文化・スポーツ-4.スポーツ振興-1.スポーツ施設

＜スポーツ施設の利用＞

(各年度末現在、単位:人)

	平28	平29	平30	令1	令2	令3	令4	令5	令6	令7
幕別町農業者トレーニングセンター	32,835	33,110	31,417	26,903	22,893	24,272	32,966	28,608	32,537	34,427
うち幕別武道場	6,399	5,958	6,351	4,040	2,604	3,030	6,049	3,692	5,665	6,180
幕別町札内スポーツセンター	96,694	95,236	96,226	112,522	71,589	89,308	186,362	146,972	154,069	144,890
幕別町忠類体育館	8,099	8,438	6,636	5,761	5,048	2,763	4,097	3,597	5,190	4,540
学校体育館開放	15,766	13,715	12,627	10,837	569	2,169	3,706	6,708	7,276	7,395
幕別町民プール	5,885	6,099	5,511	5,097	4,035	3,117	4,927	4,439	4,367	3,873
札内東町民プール	2,430	3,537	2,148	2,551	756	-	-	-	-	-
札内南町民プール	7,398	8,409	8,083	9,231	9,285	6,376	9,184	8,013	7,924	6,533
札内北町民プール	3,127	3,527	2,999	3,611	1,243	3,084	4,923	4,333	4,454	3,270
糠内町民プール	616	624	454	328	387	250	219	374	286	-
忠類町民プール	1,491	1,579	1,404	1,232	776	707	804	587	660	447
幕別運動公園野球場	3,715	3,795	3,871	4,058	2,872	2,746	3,869	3,211	3,600	3,859
依田公園野球場	2,954	2,025	2,542	2,469	1,337	1,666	2,208	2,819	3,855	3,184
札内川河川緑地野球場	1,373	-	200	1,520	1,775	809	1,679	1,362	1,920	2,609
札内屋外テニスコート	7,032	5,224	3,651	3,568	2,917	2,294	3,243	2,240	3,590	2,711
幕別運動公園陸上競技場	4,466	5,807	6,395	6,179	4,084	4,454	6,806	6,495	5,299	5,813
札内川河川緑地サッカー場	18,302	-	14,157	22,807	16,817	14,728	21,021	9,867	16,764	26,026
明野ヶ丘スキー場	62,753	44,718	-	17,382	17,164	41,375	51,854	27,538	28,172	22,023
白銀台スキー場	136,928	156,766	48,138	56,076	103,748	134,068	137,678	79,450	78,553	67,334
計	411,864	392,609	246,459	292,132	267,295	334,186	475,546	336,613	358,516	338,934

※札内東町民プールは令和2年度で廃止。

※糠内町民プールは令和6年度で廃止。

※スキー場については、リフト輸送延べ人数を示す。

DATAFILE

5.教育・文化・スポーツ-4.スポーツ振興-2.スポーツ少年団

<団体数と団員数>

(各年度末現在)

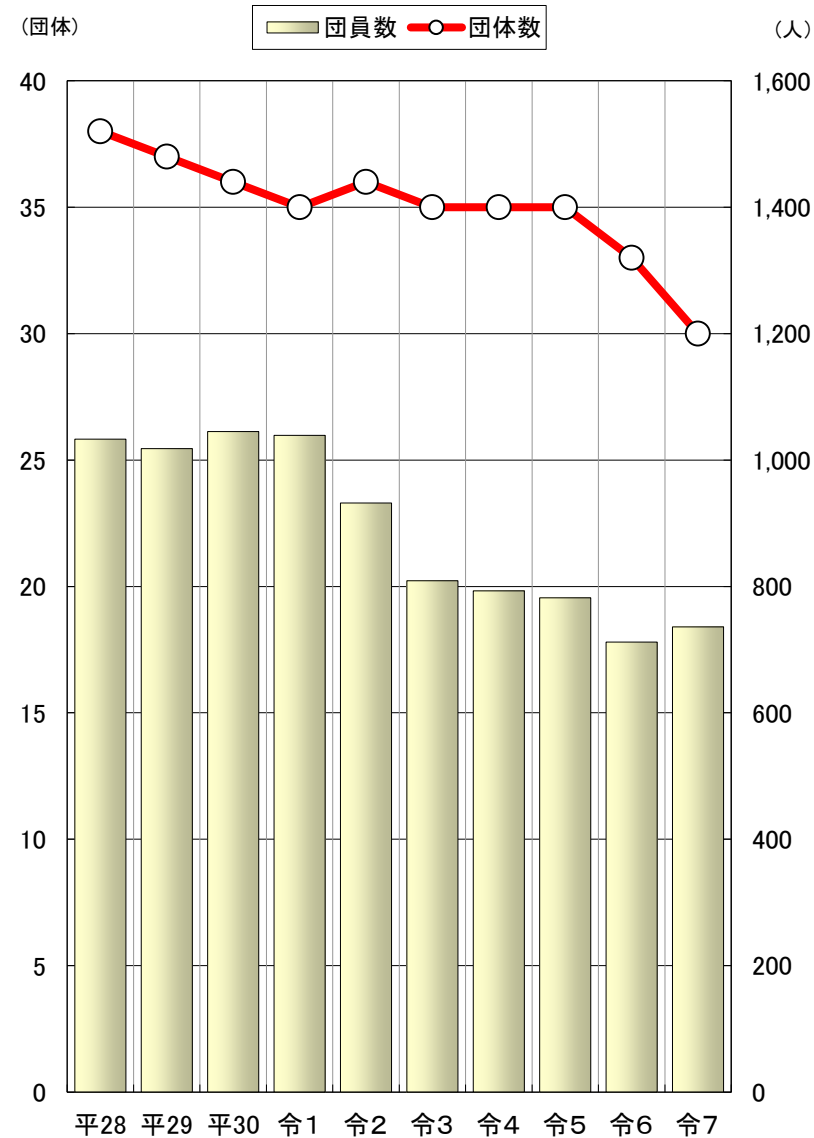
	平28	平29	平30	令1	令2	令3	令4	令5	令6	令7
団体数	38	37	36	35	36	35	35	35	33	30
団員数	1,033	1,018	1,045	1,039	932	809	793	782	712	736

<種目別団体数と団員数

	団体数	団員数
野 球	5	74
サッカー	3	164
陸 上	2	50
複 合	2	16
スケート	3	41
アイスホッケー	1	16
ス キ ー	1	26
バレーボール	2	20
水 泳	2	129
卓 球	1	22
柔 道	1	18
剣 道	1	19
バスケットボール	2	36
バドミントン	1	33
テニス	1	24
トランポリン	1	37
一輪車	1	11
計	30	736

(令和8年3月31日現在)

■スポーツ少年団登録団体数・団員数の推移



DATAFILE 5.教育-4.スポーツ振興-3.スポーツ団体

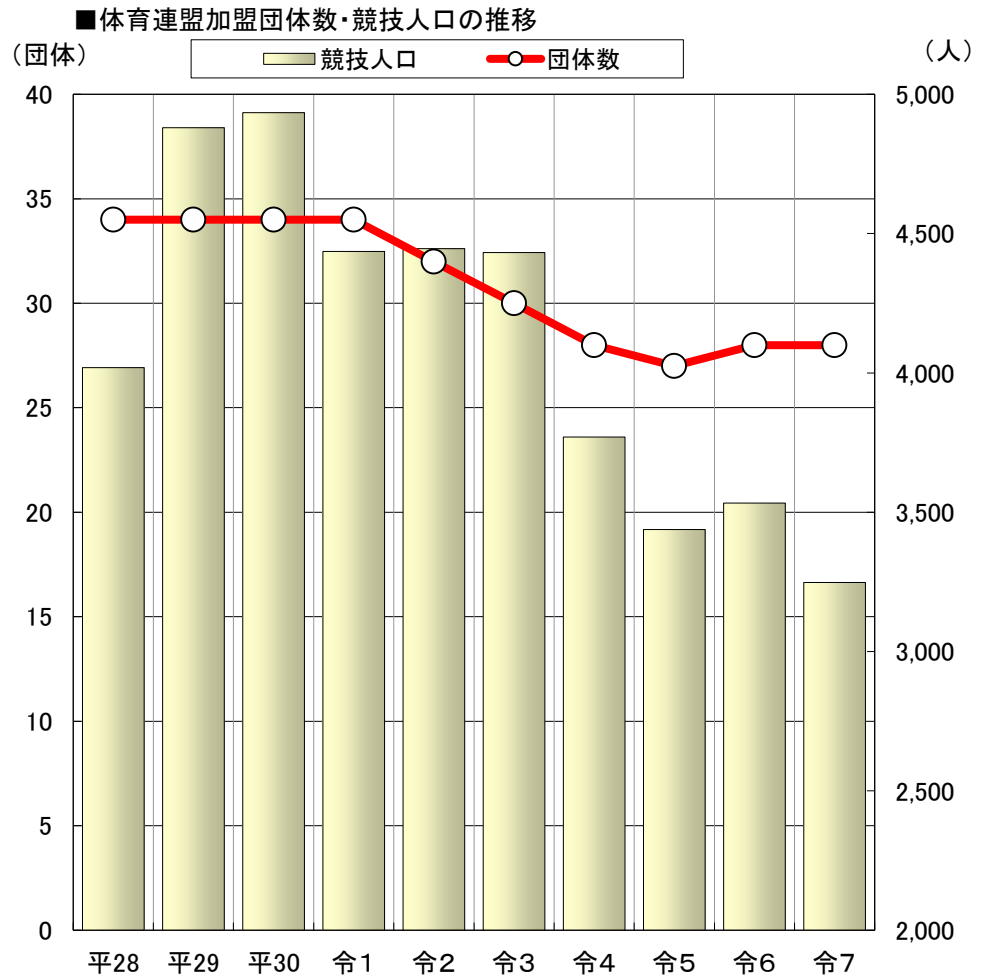
<団体数と競技人口>

(各年末現在)

	平28	平29	平30	令1	令2	令3	令4	令5	令6	令7
団体数	34	34	34	34	32	30	28	27	28	28
競技者数	4,019	4,880	4,934	4,436	4,446	4,432	3,770	3,438	3,533	3,248

<スポーツ協会加盟団体と競技人口>

加盟団体	競技人口
野 球	530
陸 上	275
ゲートボール	34
軟式庭球	40
硬式庭球	90
アーチェリー	15
スケート	250
アイスホッケー	110
ス キ ー	70
バレーボール	75
ミニバレー	25
バドミントン	79
卓 球	100
柔 道	21
剣 道	94
相 撲	70
サッカー	300
バスケット	200
テニボン	55
パークゴルフ	770
ミニテニス	45
計	3,248



(令和8年3月31日現在)

## DATAFILE

## 5.教育・文化・スポーツ-4.スポーツ振興-4.パークゴルフ

&lt;コース別利用者数&gt;

(各年度末現在、単位：人)

コース名 (施設名)	開設年	平28	平29	平30	令1	令2	令3	令4	令5	令6	令7
つつじ (幕別運動公園)	昭59	5,489	9,026	9,147	7,063	6,482	5,049	6,973	11,417	14,414	6,213
サーモン (猿別川河川敷)	昭62	4,583	7,697	7,953	6,814	7,667	6,455	6,479	8,728	12,966	21,732
さくら (明野ヶ丘公園)	昭61	5,860	6,665	5,831	5,705	5,453	4,612	5,899	1,219	509	487
新田の森 (新田の森)	平6	2,725	2,732	2,705	3,065	2,291	1,875	2,356	1,239	612	762
やまびこ (糠内農村公園)	昭63	6,477	9,638	8,015	7,215	6,686	5,787	6,183	11,803	15,626	8,495
俳句村 (依田公園)	昭61	28,341	38,302	38,519	36,411	30,470	24,782	30,328	19,385	6,558	7,203
牧水の森 (依田公園)	平3	25,930	34,767	34,998	30,367	25,653	20,883	25,504	11,872	2,794	2,060
エルム (白人公園)	昭60	16,749	19,183	19,375	18,894	16,968	14,650	17,889	7,423	8,363	5,979
ちろっとの森 (スマイルパーク)	平3	79,147	111,773	108,259	100,450	86,975	67,785	84,528	122,432	109,250	139,425
はらっぱ36 (札内川河川敷)	平7	41,149	休止	16,755	72,747	66,011	53,913	67,978	31,048	55,586	29,677
あかしや (途別公園)	昭63	170	170	170	170	170	170	170	170	170	170
明倫 (明倫公園)	平3	140	140	140	140	140	140	140	140	140	140
チャンピオン (ナウマン公園)	平3	9,875	9,587	10,218	10,115	8,432	7,438	9,000	23,637	22,570	20,279
ファミリー (ナウマン公園)	平3	5,567	5,952	6,038	5,982	4,744	4,684	5,640	24,454	22,847	21,320
計		232,202	255,632	268,123	305,138	268,142	218,223	269,067	274,967	272,405	263,942

&lt;クマゲラハウス利用者数&gt;

(各年度末現在、単位：人)

名 称	開設年	平28	平29	平30	令1	令2	令3	令4	令5	令6	令7
クマゲラハウス	平5	5,926	7,775	6,394	5,028	3,626	2,655	3,623	3,834	3,631	4,050