

DATAFILE

4.生活-1.道路・交通-1.路線数・延長距離・改良率・舗装率

<国道・道道の道路状況>

(令和8年4月1日現在、単位:km、%、箇所)

	路線数	実延長	改良済	未改良	砂利道	舗装道	改良率	舗装率	一人当り改良済み延長(m)	一人当り舗装延長(m)
国 道	4	29.8	29.8			29.8	100.0%	100.0%	1.2	1.2
道 道	12	123.3	123.3	2.0	2.7	120.6	100.0%	97.8%	4.9	4.8
主要道道	3	53.7	53.7			53.7	100.0%	100.0%	2.2	2.2
一般道道	9	69.6	67.6	2.0	2.7	66.9	97.1%	96.1%	2.7	2.7

【幕別地域】

<町道の道路状況>

(令和8年4月1日現在、単位:km、%、箇所)

	路線数	実延長	改良済	未改良	砂利道	舗装道	改良率	舗装率	一人当り改良済み延長(m)	一人当り舗装延長(m)
町 道	914	710.9	518.3	192.6	230.0	480.8	72.9%	67.6%	21.9	20.4
1 級	36	135.1	130.2	4.9	4.5	130.6	96.4%	96.7%	5.5	5.5
2 級	43	97.3	90.3	7.0	7.7	89.5	92.8%	92.0%	3.8	3.8
その他	835	478.5	297.8	180.7	217.8	260.7	62.2%	54.5%	12.6	11.0

【忠類地域】

<町道の道路状況>

(令和8年4月1日現在、単位:km、%、箇所)

	路線数	実延長	改良済	未改良	砂利道	舗装道	改良率	舗装率	一人当り改良済み延長(m)	一人当り舗装延長(m)
町 道	113	168.5	126.2	42.3	72.4	96.2	74.9%	57.1%	97.2	74.1
1 級	17	43.7	37.0	6.7	6.7	37.0	84.7%	84.7%	28.5	28.5
2 級	20	46.1	36.8	9.2	14.1	32.0	79.8%	69.4%	28.4	24.7
その他	76	78.7	52.4	26.4	51.6	27.2	66.6%	34.6%	40.4	21.0

【幕別+忠類】

<町道の道路状況>

(令和8年4月1日現在、単位:km、%、箇所)

	路線数	実延長	改良済	未改良	砂利道	舗装道	改良率	舗装率	一人当り改良済み延長(m)	一人当り舗装延長(m)
町 道	1,027	879.4	644.5	234.9	302.4	577.0	73.3%	65.6%	25.9	23.2
1 級	53	178.8	167.2	11.6	11.2	167.6	93.5%	93.7%	6.7	6.7
2 級	63	143.4	127.1	16.2	21.8	121.5	88.6%	84.7%	5.1	4.9
その他	911	557.2	350.2	207.1	269.4	287.9	62.8%	51.7%	14.1	11.6

DATAFILE

4.生活-1.道路-2.町道の除雪

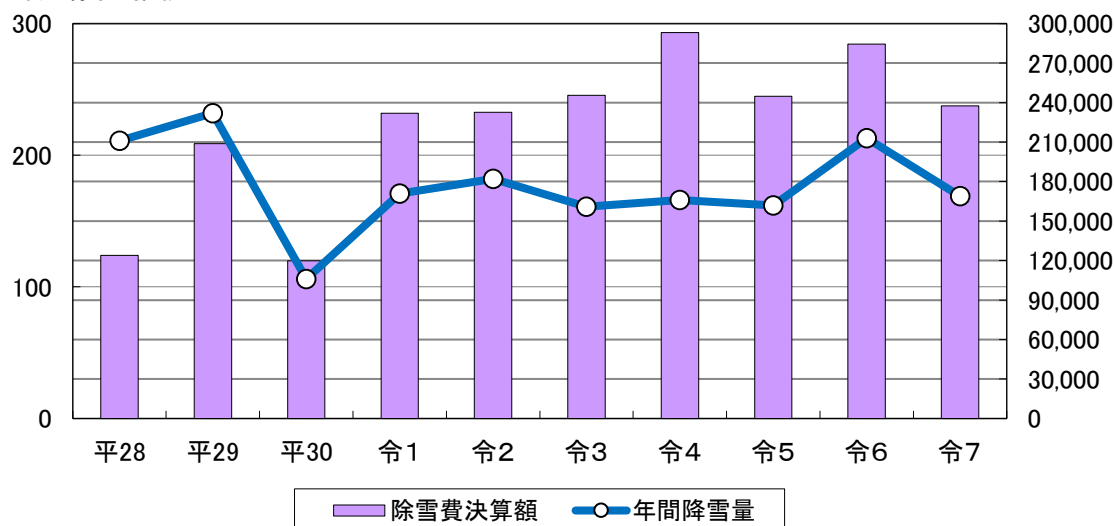
【幕別地域】

<除雪・排雪>

(各年度末現在)

	平28	平29	平30	令1	令2	令3	令4	令5	令6	令7
車道除雪延長 km	497.5	487.3	487.3	487.3	487.3	490.0	490.0	490.0	490.0	490.0
歩道除雪延長 km	95.6	95.6	95.0	95.0	95.0	94.0	94.0	94.0	94.0	94.0
年間降雪量 cm	211	232	106	171	182	161	166	162	213	169
除雪費決算額 千円	123,905	208,746	119,796	231,989	232,564	245,620	293,171	244,857	284,466	237,478

■除雪費の推移



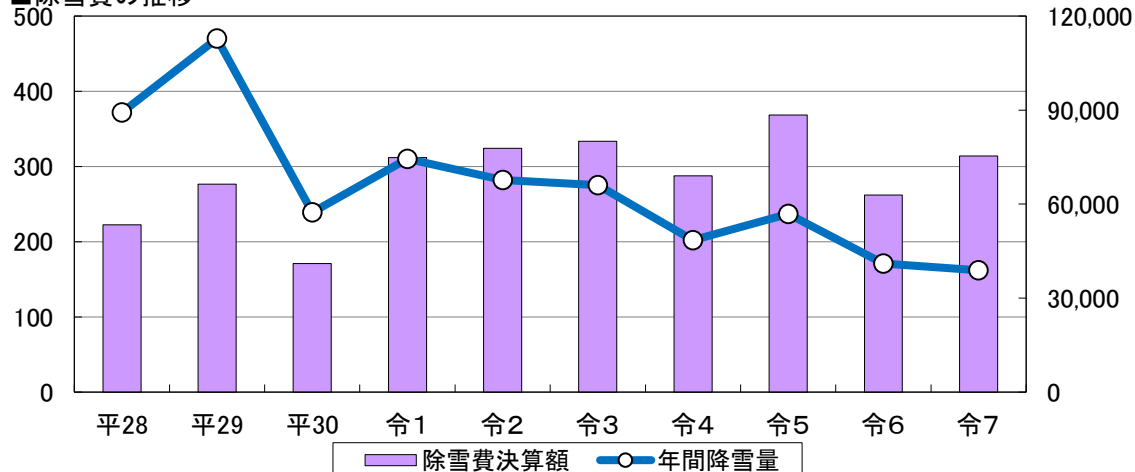
【忠類地域】

<除雪・排雪>

(各年度末現在)

	平28	平29	平30	令1	令2	令3	令4	令5	令6	令7
車道除雪延長 km	160.1	160.1	164.5	164.5	164.5	160.0	160.1	160.1	160.1	160.1
歩道除雪延長 km	14.6	14.6	14.6	14.6	14.6	14.0	14.0	14.0	14.0	14.0
年間降雪量 cm	372	470	239	310	282	275	202	237	171	162
除雪費決算額 千円	53,349	66,376	40,994	74,861	77,838	80,033	69,034	88,403	62,850	75,351

■除雪費の推移



DATAFILE 4.生活-1.道路-3.交通量・自動車登録台数

【幕別地域】

<交通量>

※測定地点:国道38号 本町近隣センター前(いずれも平日、一日当り)

	平27	平28	平29	平30	令1	令2	令3	令4	令5	令6
上り	6,336	5,487	6,462	5,658	5,712	5,196		4,782		4,884
下り	6,294	5,659	6,150	5,160	5,910	5,742		4,788		4,734
計	12,630	11,146	12,612	10,818	11,622	10,938		9,570		9,618

※令和2年以降は隔年の調査

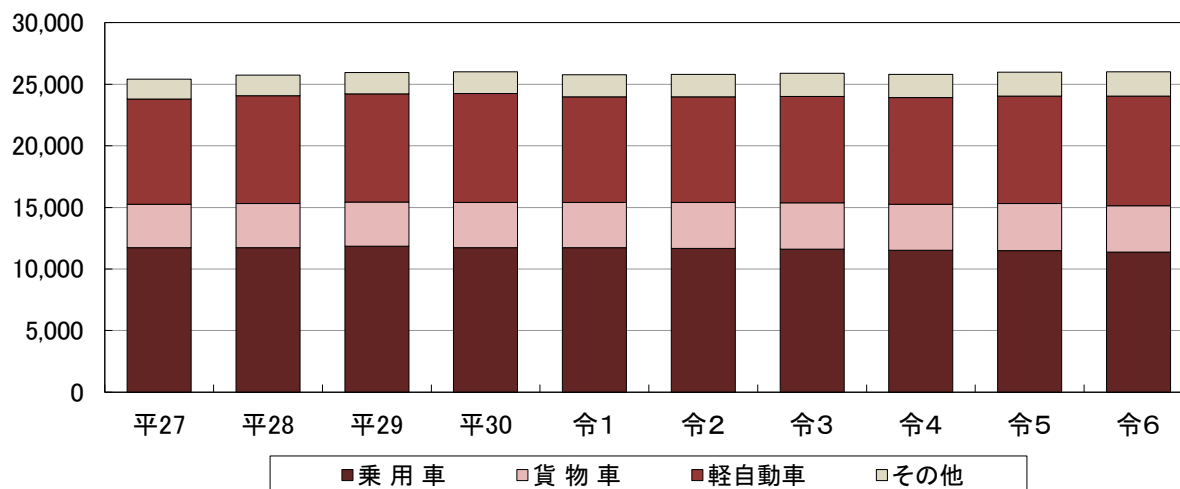
【幕別+忠類】

<自動車登録台数>

北海道自動車統計(各年度末現在)

	平27	平28	平29	平30	令1	令2	令3	令4	令5	令6
乗用車	11,721	11,729	11,841	11,739	11,720	11,679	11,603	11,521	11,483	11,369
貨物車	3,523	3,594	3,592	3,658	3,686	3,710	3,773	3,731	3,818	3,779
軽自動車	8,547	8,740	8,793	8,851	8,582	8,588	8,637	8,656	8,738	8,872
その他	1,603	1,672	1,714	1,748	1,786	1,824	1,868	1,901	1,930	1,978
計	25,394	25,735	25,940	25,996	25,774	25,801	25,881	25,809	25,969	25,998
1人当たり	0.92	0.94	0.96	0.97	0.97	0.98	0.99	1.00	1.02	1.02
1世帯当たり	2.08	2.10	2.09	2.09	2.06	2.05	2.06	2.05	2.06	2.06

■自動車登録台数の推移



DATAFILE

4.生活-2.上下水道-1.水道給水実績

<上水道給水状況>

(各年度末現在)

	平28	平29	平30	令1	令2	令3	令4	令5	令6	令7
給水戸数	9,967	10,460	10,600	10,813	11,011	11,154	11,156	11,246	11,270	11,345
給水人口	23,038	23,386	23,243	23,194	23,095	22,918	22,626	22,442	22,186	22,113
年間給水量 (千 m^3)	2,494	2,419	2,357	2,469	2,509	2,459	2,396	2,354	2,384	2,482
年間有収水量 (千 m^3)	2,062	2,071	2,039	2,097	2,158	2,141	2,122	2,099	2,132	2,167
1日平均 給水量(m^3)	6,834	6,629	6,458	6,746	6,875	6,737	6,563	6,431	6,530	6,799
1日1人平均 給水量(ℓ)	297	283	278	291	298	294	290	287	294	307
年間有収率 (%)	82.7	85.6	86.5	84.9	86.0	87.1	88.6	89.2	89.4	87.3

<簡易水道等給水状況>

(各年度末現在の年間給水量、単位: m^3)

	平28	平29	平30	令1	令2	令3	令4	令5	令6	令7
駒 島	70,085	57,409	46,415	47,749	54,976	71,228	67,985	70,344	65,115	72,841
幕 別	163,533	166,439	181,036	196,761	196,050	232,127	221,026	202,548	226,795	215,527
大 豊	44,986	38,035	33,164	32,769	31,743	33,138	31,885	35,372	38,888	39,969
新 和	58,525	61,144	57,585	67,781	71,943	77,823	81,881	67,316	62,173	62,589
幕別地域計	337,129	323,027	318,200	345,060	354,712	414,316	402,777	375,580	392,971	390,926
忠 類	356,748	371,992	366,536	366,771	365,041	365,114	369,384	375,165	366,815	388,889
幕別+忠類	693,877	695,019	684,736	711,831	719,753	779,430	772,161	750,745	759,786	779,815

DATA FILE 4.生活-2.上下水道-2.公共下水道

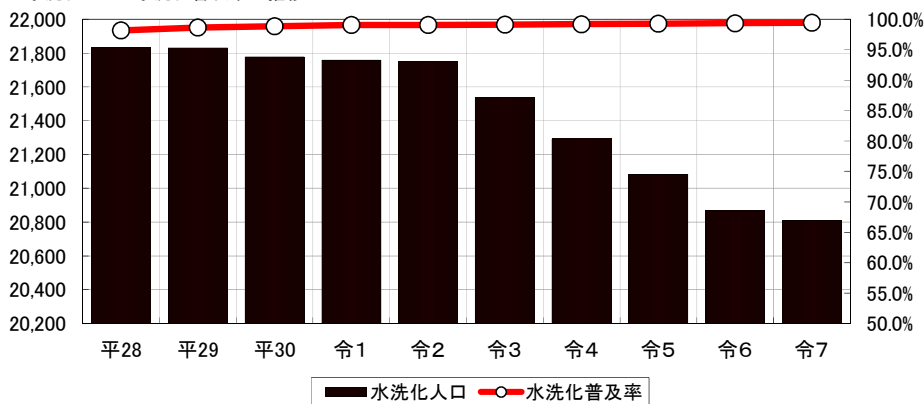
【幕別地域】

<下水道普及状況>

(各年度末現在)

	平28	平29	平30	令1	令2	令3	令4	令5	令6	令7
処理区域面積	664.10	664.10	664.10	664.10	665.10	665.80	665.80	665.80	665.80	665.80
整備率(%)	92.3	92.3	92.3	92.3	92.4	92.5	92.5	92.5	92.5	92.5
区域内戸数	10,178	10,243	10,325	10,437	10,534	10,560	10,566	10,603	10,642	10,684
区域内人口	22,241	22,129	22,031	21,965	21,955	21,729	21,466	21,237	21,004	20,927
水洗化戸数	9,945	10,091	10,185	10,316	10,420	10,441	10,451	10,500	10,552	10,605
水洗化人口	21,833	21,831	21,777	21,758	21,752	21,540	21,292	21,083	20,867	20,810
水洗化普及率(%)	98.2%	98.7%	98.8%	99.1%	99.1%	99.1%	99.2%	99.3%	99.3%	99.4%

■水洗化人口と水洗化普及率の推移



<事業概要>

		単独公共下水道(幕別地区)	流域関連公共下水道(札内地区)	流域関連公共下水道(統合)
上位計画		十勝川流域別下水道整備総合計画		十勝川流域別下水道整備総合計画
都市計画決定		昭和50年9月22日	昭和59年9月17日	令和2年10月30日
下水道法事業認可		昭和50年12月23日	昭和59年10月1日	令和8年3月23日
都市計画事業認可		昭和51年1月28日	昭和59年10月18日	令和8年3月26日
事業認可期間		昭和50年～令和2年	昭和59年～令和2年	令和7年～令和12年
計画処理区域	全体	251.2 ha	765.1 ha	1,016.3 ha
	認可	225.8 ha	493.8 ha	719.6 ha
計画処理人口	全体	3,960人	18,240人	21,400人
	認可	3,920人	18,130人	21,300人

※将来を見据え効率的な汚水処理を図るため、幕別・札内両地区の下水道を十勝川流域下水道で一括して処理を行う「処理区統合事業」に着手する。この「処理区統合事業」に伴い、事業計画の見直しを行った。

DATA FILE

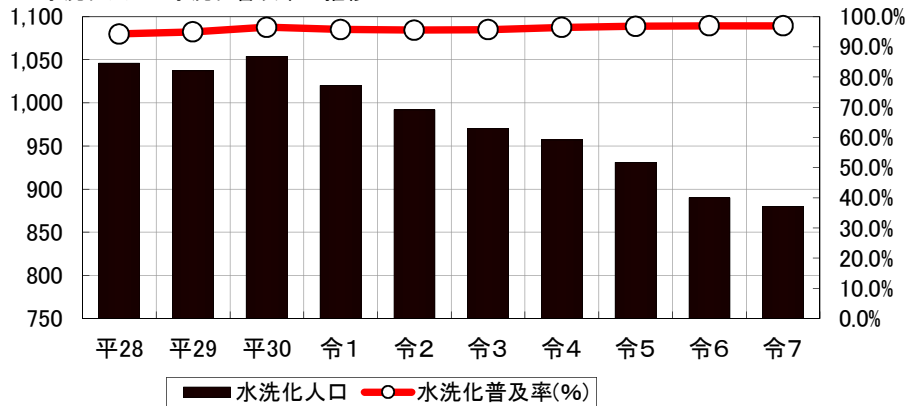
4.生活-2.上下水道-3.農業集落排水・個別排水処理施設

<農業集落排水普及状況(忠類地区)>

(各年度末現在)

	平28	平29	平30	令1	令2	令3	令4	令5	令6	令7
処理区域面積	112.30	112.30	112.30	112.30	112.30	112.30	112.30	112.30	112.30	112.30
整備率(%)	87.1	87.1	87.1	87.1	87.1	87.1	87.1	87.1	87.1	87.1
区域内戸数	585	583	590	631	625	574	577	555	543	539
区域内人口	1,110	1,093	1,093	1,066	1,039	1,014	993	962	918	908
水洗化戸数	547	551	563	556	550	546	553	536	526	522
水洗化人口	1,046	1,037	1,054	1,020	992	970	957	931	890	880
水洗化普及率(%)	94.2%	94.9%	96.4%	95.7%	95.5%	95.7%	96.4%	96.8%	96.9%	96.9%

■水洗化人口と水洗化普及率の推移



<個別排水処理施設普及状況(合併浄化槽)>

(単位:基)

	平28	平29	平30	令1	令2	令3	令4	令5	令6	令7
合併浄化槽	32	16	30	18	13	8	12	16	13	9

DATAFILE 4.生活-3.公園-1.名称・面積・種別

町民一人当りの公園面積 97.07㎡(2,418,800㎡÷24,919人)「令和8年4月1日現在」

※種別は、A:街区公園、B:近隣公園、C:総合公園、D:運動公園、E:風致公園、F:都市緑地、G:緩衝公園、
H:地区公園、I:広域公園を表す。

<幕別市街>

	公園名称	位置	面積ha	種別	主な公園施設	供用開始
1	止若公園	本町145-3他	4.45	B	GB場・花壇・WC・水呑台・駐車場	S63.3.31
2	明野ヶ丘公園	明野496-20他	25.03	C	ピラリ・遊具・マウンテンバイクコース・スキー場・WC・水呑台・駐車場	H3.4.1
3	幕別運動公園	寿町93-4他	20.27	D	PG場・野球場・陸上競技場・ソフトボール場	H12.4.1
4	本町公園	本町105他	0.05	A	遊具・ベンチ	S45.10.25
5	緑町あすなろ公園	緑町22-10他	0.10	A	遊具・ベンチ	S51.11.5
6	のぞみ公園	新町139-4他	0.34	A	遊具・園路・ベンチ	H17.9.1
7	緑央公園	緑町10-70	0.18	A	遊具・WC・水呑台	S62.4.1
8	あけぼの公園	緑町9-18	0.10	A	遊具・ベンチ	S50.12.21
9	どんぐり公園	緑町12-1	0.33	A	ベンチ・水呑台	S60.10.21
10	旭町三角公園	旭町18-55	0.36	A	WC・芝生	S51.8.21
11	旭町こぼと公園	旭町24-25	0.13	A	遊具・砂場・花壇・ベンチ・WC	S50.9.10
12	旭町あさかぜ公園	旭町21-103	0.10	A	遊具・芝生・ベンチ	S46.7.10
13	もみじ公園	旭町18-69	0.11	A	遊具・砂場・ベンチ・WC	S50.12.21
14	宝町公園	宝町130-8他	0.15	A	遊具・WC・水呑台	H11.4.1
15	寿町公園	寿町2-60	0.33	A	遊具・砂場・WC・水呑台	S52.9.11
16	南町公園	南町22-20他	0.16	A	遊具・WC・水呑台	S54.9.5
17	新緑公園	緑町5-57	0.38	A	遊具・砂場・ベンチ・WC・水呑台	S56.9.1
18	百間小径I	緑町1-75	0.16	F	園路・芝生・照明灯	H3.4.1
19	百間小径II	緑町1-76	0.16	F	園路・芝生・照明灯	H3.4.1
20	百間小径III	緑町1-10	0.17	F	園路・芝生・照明灯	H7.7.1
21	たんぼぼ小径	緑町1-77	0.03	F	芝生	H3.4.1
22	あおさぎ公園	猿別18-4他	0.19	F	駐車場・ベンチ・WC・花壇	H5.4.1
23	ひまわり公園	相川868-1他	0.19	F	園路・駐車場・花壇	H5.4.1
24	新田の森	新町99-1他	4.97	F	PG場・東屋・ベンチ・WC・駐車場	H6.9.14
25	猿別川河川緑地	猿別川右岸の一部	3.22	F	PG場・園路・東屋・花壇	H1.4.1
26	十勝エコロジーパーク	相川27他	15.20	I	園路・駐車場・ベンチ・WC・水呑台	H20.4.1
	幕別地区計		76.86			

DATAFILE 4.生活-3.公園-1.名称・面積・種別

町民一人当りの公園面積 97.07㎡(2,418,800㎡÷24,919人)「令和8年4月1日現在」

※種別は、A: 街区公園、B: 近隣公園、C: 総合公園、D: 運動公園、E: 風致公園、F: 都市緑地、G: 緩衝公園、H: 地区公園、I: 広域公園を表す。

<札内市街>

	公園名称	位置	面積ha	種別	主な公園施設	供用開始
27	白人公園	青葉町184-1他	1.83	B	PG場・GB場・ベンチ・WC・水呑台	S60.4.1
28	依田公園	依田382-1他	10.95	E	PG場・野球場・遊具・WC・水呑台	H3.4.1
29	札内北公園	北町117-3他	1.70	B	遊具・砂場・遊水路・休憩棟・WC・水呑台	H8.4.1
30	そよかぜ公園	北町24-7他	0.29	A	遊具・砂場・東屋・ベンチ・WC・水呑台	H8.4.1
31	はるかぜ公園	新北町75-9	0.41	A	遊具・東屋・ベンチ・WC・水呑台	H9.4.1
32	せせらぎ公園	泉町73-2	0.11	A	遊具・ベンチ・WC	H7.10.2
33	泉町おしどり公園	泉町79-20	0.12	A	遊具・ベンチ・水呑台・花壇	S51.9.13
34	泉の里公園	泉町79-3他	0.06	A	遊具・シェルター・水呑台	H16.3.4
35	あかしや公園	あかしや町59-2	0.21	A	遊具・ベンチ・花壇	S41.10.7
36	なかよし公園	あかしや町43-7他	0.63	A	遊具・WC・水呑台	S49.11.30
37	春日団地 あかね公園	春日町297-14	0.07	A	遊具・ベンチ・花壇	S38.11.19
38	春日団地 ふたば公園	春日町294-64	0.06	A	遊具・ベンチ	S51.11.20
39	春日団地 まつかぜ公園	春日町709-35	0.09	A	遊具・ベンチ・花壇	S51.11.20
40	ちびっ子公園	文京町36-11他	0.10	A	遊具・WC・水呑台	S59.8.6
41	文京公園	文京町33-9	0.12	A	遊具・ベンチ・WC・水呑台	S49.11.30
42	わらべ公園	文京町40-27	0.10	A	遊具・ベンチ・水呑台	H5.4.1
43	桂町むつみ公園	桂町560-1	0.13	A	遊具・ベンチ	S48.10.7
44	桂町ふれあい公園	桂町566-18	0.10	A	遊具・ベンチ・WC・水呑台	S57.9.10
45	桂町公園	桂町571-41	0.15	A	遊具・ベンチ・WC	S57.11.30
46	青葉町公園	青葉町310-35	0.21	A	遊具・ベンチ・WC・水呑台・花壇	S55.9.6
47	青葉町つばさ公園	青葉町311-65	0.21	A	遊具・ベンチ・WC・水呑台	H8.4.1
48	すくすく公園	青葉町4-1	0.05	A	園路・芝生	H3.4.1
49	のびのび公園	青葉町6-1	0.05	A	園路・ローラースケート広場	H3.4.1
50	にこにこ公園	青葉町8-1	0.05	A	遊具・ベンチ・WC・水呑台	H3.4.1
51	わいわい公園	青葉町10-1	0.05	A	園路・芝生	H3.4.1
52	ほのほの公園	青葉町12-1	0.05	A	園路・パーゴラ・ベンチ	H3.4.1
53	青空公園	青葉町18-1	0.14	A	遊具・ベンチ・WC	H3.4.1
54	札内中央公園	中央町323-1他	0.28	A	遊具・WC・水呑台	H25.4.1
55	豊町東公園	豊町37	0.41	A	遊具・シェルター・ベンチ・WC・水呑台	H2.4.1
56	豊町西公園	豊町15	0.23	A	遊具・シェルター・ベンチ・WC・水呑台	H2.4.1
57	新北町公園	新北町25-4	0.33	A	遊具・シェルター・ベンチ・WC・水呑台	H2.4.1
58	共栄町公園	共栄町21-1	0.15	A	遊具・シェルター・ベンチ・WC・水呑台	H2.4.1
59	桜町東公園	桜町114-1	0.34	A	遊具・シェルター・ベンチ・WC・水呑台	H2.4.1
60	桜町南公園	桜町94-3	0.27	A	遊具・シェルター・ベンチ・WC・水呑台	H2.4.1
61	桜町北公園	桜町61-1	0.32	A	遊具・シェルター・ベンチ・WC・水呑台	H1.4.1
62	西町南公園	西町87-1他	0.19	A	遊具・シェルター・ベンチ・WC・水呑台	H20.11.11
63	西町北公園	西町48	0.26	A	遊具・シェルター・ベンチ・WC・水呑台	H2.4.1
64	暁町公園	暁町280-7	0.14	A	遊具・ベンチ・WC・水呑台	H2.4.1
65	つくしんぼ公園	若草町534-27	0.04	A	遊具・ベンチ	H4.4.1
66	若草公園	若草町551-3他	0.07	A	遊具・ベンチ	H4.4.1
67	わんぱく公園	みずほ町143-12	0.22	A	遊具・ベンチ・WC・水呑台	H6.4.1
68	みずほ町三角公園	みずほ町143-33	0.13	A	遊具・ベンチ・WC・水呑台	H6.4.1
69	リバーサイド緑地	みずほ町143-28他	2.68	F	芝生	H10.4.1
70	サーモン公園	千住486他	0.48	F	園路・WC・駐車場	H5.4.1
71	白鳥公園	千住470-4他	0.20	F	ベンチ・駐車場・花壇	H5.4.1
72	札内駅前広場	中央町727-3	0.15	F	水呑場・花壇	H5.4.1
73	みずほ小径	みずほ町143-8他	0.94	G	園路・パーゴラ	H6.4.1
74	スマイルパーク	千住180-1他	25.37	C	PG場・テニスコート・フラワーガーデン・東屋・WC・水呑台・駐車場	H8.4.1

DATAFILE 4.生活-3.公園-1.名称・面積・種別

町民一人当りの公園面積 97.07㎡(2,418,800㎡÷24,919人)「令和8年4月1日現在」

※種別は、A: 街区公園、B: 近隣公園、C: 総合公園、D: 運動公園、E: 風致公園、F: 都市緑地、G: 緩衝公園、H: 地区公園、I: 広域公園を表す。

< 札内市街 >

	公園名称	位置	面積ha	種別	主な公園施設	供用開始
75	十勝川水系 河川緑地	十勝川及び札内川 右岸の一部	86.68	F	ゴルフ場・PG場・サッカー場・ラグビー場・ 野球場・多目的広場・WC・水呑台	H12.4.1
76	暁町西公園	暁町252-56	0.13	A	遊具・ベンチ	H10.4.1
77	暁緑地	暁町252-180他	0.25	F	芝生	H11.4.1
78	春日団地北公園	春日町294-114他	0.07	A	遊具、芝生	H10.4.1
79	ひまわり緑地	みずほ町326-16	0.25	F	芝生	H10.4.1
80	桂町北公園	桂町569-95他	0.10	A	遊具・ベンチ	H11.4.1
81	暁町北公園	暁町248-1他	0.17	A	遊具・ベンチ	H11.4.1
82	いなほ公園	みずほ町160-14他	4.64	H	遊具・遊水路・池・東屋・WC・水呑台・駐車場	H12.4.1
83	若草緑地	若草町573-1	0.03	F	芝生	H11.4.1
84	はぐくみ公園	北町135	0.15	A	遊具・東屋・ベンチ・水呑台	H13.4.1
85	若草南公園	若草町555-4他	1.00	B	遊具・砂場・噴水・東屋・ベンチ・WC・水呑台	H14.8.1
86	札内西公園	北栄町60	1.28	B	遊具・砂場・東屋・ベンチ・WC・水呑台	H21.10.30
87	文京はくば公園	文京町25-81他	0.13	A	遊具・ベンチ・WC・水呑台	H17.9.1
88	文京緑地	文京町25-1他	0.31	F	芝生	H17.9.1
89	共栄せせらぎ公園	共栄町46	0.14	A	遊具・東屋・ベンチ・WC・水呑台	H20.4.1
90	北栄せせらぎ公園	北栄町62	0.16	A	遊具・東屋・ベンチ・WC・水呑台	H20.4.1
91	桂町西公園	桂町583-86	0.11	A	遊具・ベンチ・水呑台	H25.4.1
92	依田徳原地	字依田203-1他	1.58	F	芝生	H27.4.1
札内地区計			148.42			

< 郊外地及び忠類地域 >

	公園名称	位置	面積ha	種別	主な公園施設	供用開始
1	糠内公園	糠内251	3.24		芝生・遊具・PG場	
2	忠類公園	忠類錦町439-1	2.54		芝生・テニスコート	
3	交通公園	忠類幸町511-4他	0.51		鉄道資料館	
4	ナウマン公園	忠類白銀町383-7他	8.89		案内所・バーベキューハウス・親水施設・遊具・PG場・東屋・WC・炊事施設・キャンプ場	H25.4.1
5	なみき排水路公園	忠類本町2-2他	1.26		遊歩道	
6	栄町あけぼの公園	忠類栄町447-2	0.17		遊具・ベンチ	H25.4.1
その他公園計			16.61			

A	街区公園	62	10.91
B	近隣公園	5	10.26
C	総合公園	2	50.40
D	運動公園	1	20.27
E	風致公園	1	10.95
F	都市緑地	18	101.70
G	緩衝公園	1	0.94
H	地区公園	1	4.64
I	広域公園	1	15.20
都市公園計		92	225.27
その他公園計		6	16.61
総合計		98	241.88

DATAFILE

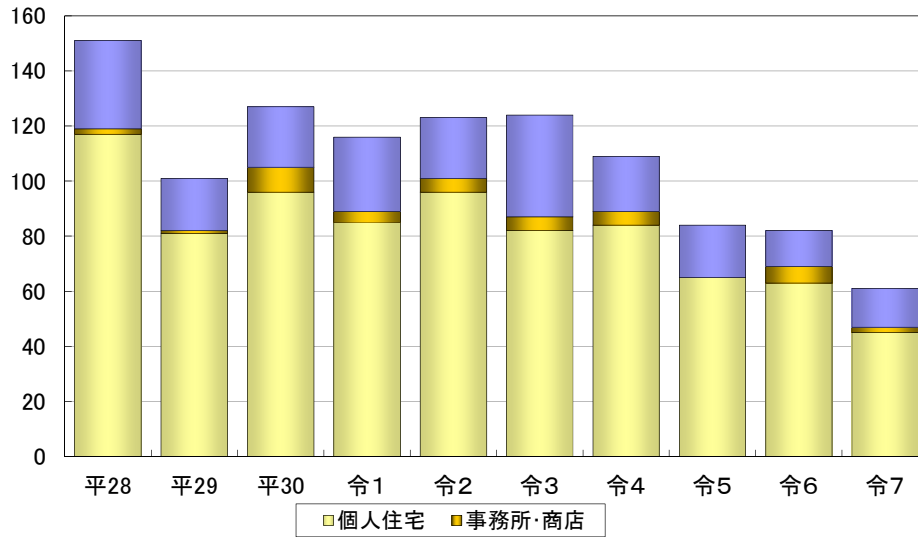
4.生活-4.住宅・土地-1.建築確認申請件数

(各年度末現在、単位:件)

	平28	平29	平30	令1	令2	令3	令4	令5	令6	令7
個人住宅	117	81	96	85	96	82	84	65	63	45
事務所・商店	2	1	9	4	5	5	5	0	6	2
その他	32	19	22	27	22	37	20	19	13	14
計	151	101	127	116	123	124	109	84	82	61

※町・振興局建築物確認申請分。計画変更は含まない。

■建築確認申請件数の推移



DATAFILE

4.生活-4.住宅・土地-2.公営住宅

<公営住宅>

(令和8年3月31日現在)

No	団地名	建設年度	所在地	間取り	戸数
1	南町	S39・H10	南町73・76・77・79番地1	2DK	18
				2LDK	8
				3LDK	8
2	千住	S43	字千住286番地	2DK	6
				3DK	2
3	忠類白銀町	S46～S48 S58～S60	忠類白銀町401・402番地1・2・3・5・6	2DK	27
				2LDK	16
				3DK	9
4	緑町3	S46～S47	緑町7番地12・14・15・16	2DK	12
				3DK	4
5	桂町東	S46～S47	札内桂町558番地5	2LDK	16
6	泉町東	S47	札内泉町79番地37～41	2DK	15
				3DK	5
7	あかしや南	R3～R7	札内あかしや町43番地92・93・95・96	2LDK	60
				3LDK	20
8	新緑町西	S52～S55	緑町5番地の15～20・35～40	3DK	34
				3LDK	12
				4DK	2
9	桂町	S55～S59	札内桂町571番地42～46	3LDK	30
10	桂町2	S57～S59	札内桂町571番地34・35・114・115	3LDK	30
11	新緑町東	S56～S58	緑町5番地98～100・127～129	3LDK	24
12	新緑町南	S59～S60	緑町10番地99・100	3LDK	12
13	寿町	S61～S62	寿町122番地	3LDK	20
14	忠類あけぼの	H2～H7	忠類栄町447番地1～4	2LDK	12
				3LDK	34
15	泉町	H5～H9	札内泉町73番地2	2LDK	57
				3LDK	69
16	新緑町2	H11～H12	緑町22番地3・4・6・9	1LDK	6
				2LDK	10
				3LDK	10
17	忠類栄町	H11～H13	忠類栄町294番地1・306番地1・309・324	1LDK	16
				2LDK	11
18	忠類せせらぎ	H13	忠類本町17番地1	1LDK	10
19	旭町西	H13～H14	旭町24番地9	2DK	4
				2LDK	24
				3LDK	4
20	忠類あおぞら	H14	忠類栄町371番地17～20	3LDK	8
21	本町1	H15	本町66番地2	2LDK	4
22	本町2	H16	本町7番地1	2LDK	12
23	旭町東	H17～H19	旭町18番地8・9	2LDK	30
				3LDK	6
24	春日東	H28～R1	札内春日町709番地44・59	2LDK	28
				3LDK	4
25	桂町西	R2～R3	札内桂町571番地6・10・12・16	2LDK	24
公営住宅 計					783

<町営住宅>

(令和8年3月31日現在)

No	団地名	建設年度	所在地	間取り	戸数
26	忠類メゾンあけぼの	H3	忠類栄町447番地1	1LDK	8
27	糠内	H6・H8・H13	字五位349・368番地14・6	3LDK	6
28	緑町南2	S59	緑町10番地103	3LDK	6
町営住宅 計					20

DATAFILE 4.生活-4.住宅・土地-2.公営住宅

＜道営住宅＞ (令和8年3月31日現在)

No	団地名	建設年度	所在地	間取り	戸数
29	あかしや南	S50～S54	札内あかしや町47番地の3・38～42	2DK	4
				2LDK	67
				3LDK	48
30	若草	H10～H12	札内若草町540番地の18・24～26	2DK	6
				2LDK	24
				3LDK	78
31	とかち野	H18・19	札内文京町25番地の55	2DK (シルバー)	7
				2LDK (一般)	14
				2LDK (シルバー)	8
				3LDK (一般)	15
32	あおば	H25	札内青葉町185番地の10	2DK	4
				2LDK	6
				3LDK	2
				2LDK (子育て世帯)	10
道営住宅 計					293

＜特公賃＞ (令和8年3月31日現在)

No	団地名	建設年度	所在地	間取り	戸数
33	忠類メゾンさいわい	H6	忠類幸町511番地6	1DK	8
34	緑町	H7・H9	緑町22番地の5	1DK	24
35	忠類メゾンせせらぎ	H8～H9	忠類本町18番地1	1DK	15
36	忠類せせらぎ	H8～H9	忠類本町17番地1	3LDK	6
37	忠類栄町	H12	忠類栄町294・306番地1	3LDK	4
特公賃住宅 計					57

DATAFILE 4.生活-4.住宅・土地-3.地価

【幕別地域】

<地価公示価格>

(各年1月1日現在、単位:円/㎡)

標準値 No	住 所	用途 地域等	平28	平29	平30	平31	令2	令3	令4	令5	令6	令7	令8
幕別 -1	寿町2番地35	1住居	10,600	10,300	10,000	9,800	9,500	9,200	8,900	8,600	8,600	8,600	8,600
幕別 -2	札内春日町315 番地10外	1住居	22,000	22,000	22,000	22,000	22,000	22,300	23,500	24,800	29,000	31,800	33,300
幕別 -3	札内共栄町175 番地23	1住居	23,200	23,200	23,200	23,200	23,200	24,000	25,500	27,300	31,800	34,800	36,500
幕別 -4	札内中央町330 番地17	1住居	20,300	19,700	19,200	18,600	18,200	18,200	18,500	19,000	22,000	24,000	25,000
幕別 -5	札内あかしや 町47番地23	1低専	19,300	19,000	19,000	19,000	19,000	19,600	21,000	22,600	27,000	29,500	30,800
幕別 -6	旭町24番地26	1低専	9,300	9,000	8,800	8,600	8,400	8,200	8,000	7,800	7,800	7,800	7,800
幕別 -7	字相川799番地 13	調整区域	3,300	3,200	3,100								
幕別 -8	札内桜町106番 地7	2中専				20,900	20,900	21,700	23,000	24,600	29,000	31,800	33,300

<北海道地価調査価格>

(各年7月1日現在、単位:円/㎡)

標準値 No	住 所	用途 地域等	平28	平29	平30	平31	令2	令3	令4	令5	令6	令7	令8
幕別 -1	緑町5番63	1低専	10,400	10,000	9,700	9,500	9,300	9,000	8,700	8,700	8,700	8,700	
幕別 -2	忠類栄町228番 地3	都市計画 区域外	3,900	3,800	3,700	3,700	3,600	3,500	3,400	3,400	3,400	3,400	
幕別 -3	札内豊町33番 5	2中専	22,400	22,400	22,400	22,400	22,400	23,500	25,000	29,000	32,000	35,000	
幕別 -4	札内豊町224番 18	調整区域	11,000	11,000	11,000	11,000	11,000	11,000	11,000	11,500	12,000	12,500	
幕別 -5-1	錦町19番1	商業	15,700	15,100	14,500	14,000	13,500	13,300	13,000	12,700	12,600	12,500	

※毎年9月公表

DATAFILE 4.生活-5.保健・福祉-1.医療機関

<医療機関>

	医療機関名	住所	電話番号
1	景山医院	錦町117番地	54-2350
2	おち小児科医院	札内新北町4番地1	56-5522
3	札内北クリニック	札内共栄町19番地5	20-7750
4	十勝の杜病院	字千住193番地4	56-8811
5	緑町クリニック	緑町21番地55	54-6900
6	さつない耳鼻咽喉科	札内北栄町2番地15	21-4187
7	いしむら内科循環器クリニック	札内共栄町29番地4	66-8233
8	木村医院 内科・呼吸器クリニック	札内中央町386番地	66-4688
9	まくべつ本町歯科	本町79番地3	66-8888
10	村松歯科医院	札内泉町76番地1	56-3600
11	大内歯科医院	札内豊町25番地10	56-5223
12	河原歯科クリニック	札内西町95番地13	23-8148
13	國安歯科医院	札内青葉町16番地10	56-6555
14	杉村歯科医院	札内みずほ町143番地66	56-6020
15	高橋歯科小児歯科クリニック	札内北町21番地18	56-7377
16	みずほ通り歯科クリニック	札内共栄町16番地3	22-3118
17	ふみの木歯科クリニック	札内青葉町308番地23	67-8587
18	忠類診療所	忠類幸町11番地1	01558-8-2053
19	忠類歯科診療所	忠類錦町439番地1	01558-8-2443

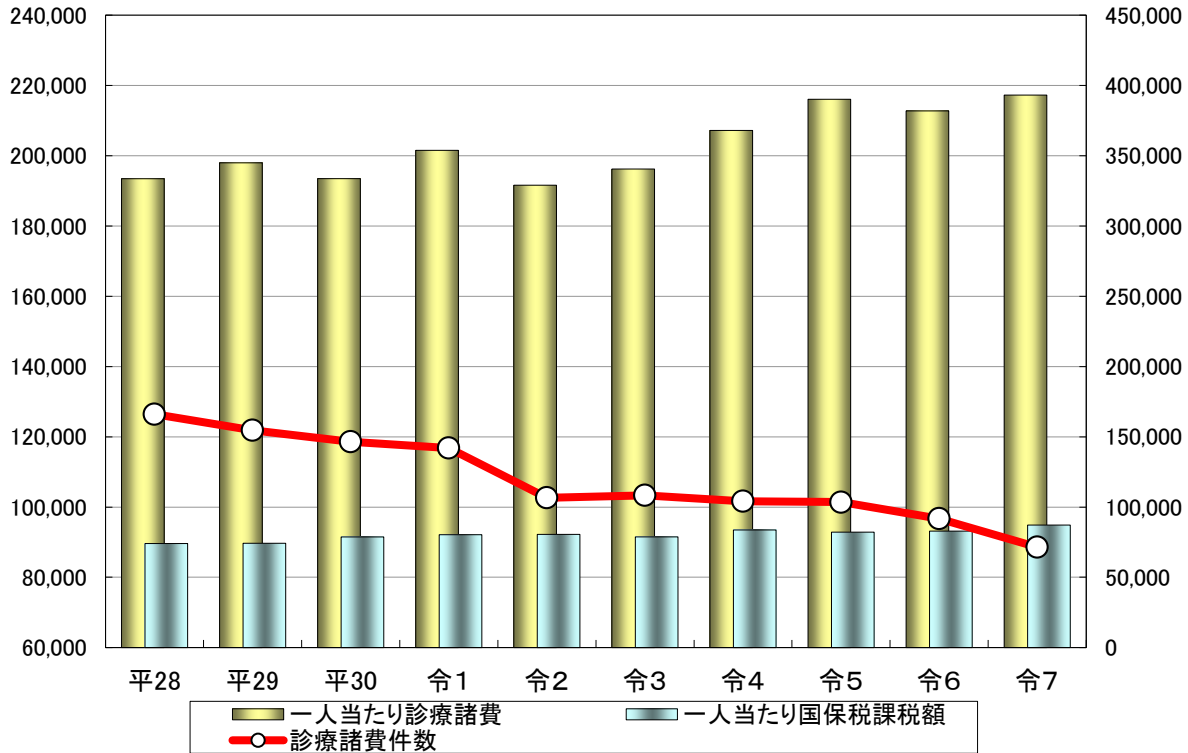
DATA FILE 4.生活-5.保健・福祉-2.国民健康保険

○被保険者数、世帯数は、年度間平均。(3月～2月ベース)国保税課税額は現年度分のみ(基礎賦課分)

○診療諸費は、国保被保険者の診療に係る費用額の総計。(3月～2月ベース)

	単位	平28	平29	平30	令1	令2	令3	令4	令5	令6	令7
年間平均被保険者数	人	7,337	6,952	6,678	6,396	6,208	6,063	5,836	5,595	5,341	5,102
年間平均世帯数	世帯	4,036	3,888	3,784	3,677	3,617	3,571	3,490	3,410	3,315	3,200
国保税課税額	千円	543,198	515,984	525,757	513,671	500,023	477,556	488,426	459,574	442,624	444,788
1世帯当たり	円	134,588	132,712	138,942	139,698	138,242	133,732	139,950	134,772	133,522	138,996
1人当たり	円	74,035	74,221	78,730	80,311	80,545	78,766	83,692	82,140	82,873	87,179
診療諸費総額	千円	2,447,743	2,397,925	2,228,235	2,262,955	2,042,437	2,064,564	2,147,456	2,182,848	2,039,550	2,005,733
件数	件	126,434	121,833	118,600	116,809	102,660	103,332	101,667	101,400	96,679	88,589
1世帯当たり	円	606,477	616,750	588,857	615,435	564,677	578,147	615,317	640,131	615,249	626,792
1人当たり	円	333,616	344,926	333,668	353,808	329,001	340,519	367,967	390,143	381,867	393,127

■診療諸費件数と一人当たり診療諸費及び一人当たり国保税課税額の推移



DATAFILE

4.生活-5.保健・福祉-3.保健衛生対策

＜成人保健対策＞

(単位:人)

	平28	平29	平30	令1	令2	令3	令4	令5	令6	令7
胃がん検診	1,531	1,581	1,597	1,662	1,418	1,481	1,464	1,411	1,328	1,221
大腸がん検診	2,150	2,111	2,206	2,305	2,044	2,188	2,208	2,249	2,330	2,312
子宮がん検診	927	1,031	1,078	992	1,028	985	1,028	980	1,026	941
乳がん検診	741	851	859	756	830	815	834	838	872	788
肺がん検診	2,055	2,117	2,164	2,227	1,960	2,064	2,135	2,143	2,168	2,177
脳ドック	144	151	134	130	113	145	135	143	147	130
特定健診	1,581	1,599	1,988	1,901	2,058	1,876	2,010	1,998	1,897	1,858
後期高齢者健診	625	710	775	741	763	781	870	946	1,045	1,116

＜母子保健対策＞

(単位:人)

	平28	平29	平30	令1	令2	令3	令4	令5	令6	令7
健康相談	863	1,329	1,199	1,080	1,062	862	811	848	837	731
家庭訪問	492	571	514	405	490	394	373	366	336	375
乳幼児健康診査	746	681	711	601	640	646	607	574	513	510

＜感染症等対策(定期予防接種)＞

(単位:人)

	平28	平29	平30	令1	令2	令3	令4	令5	令6	令7
結核	169	160	151	147	154	153	136	129	112	113
ジフテリア・百日咳・破傷風	14	0	0	0	0	0	0	0	0	0
ジフテリア・百日咳・破傷風・ポリオ	739	698	689	608	654	581	575	516	182	60
ジフテリア・百日咳・破傷風・ポリオ・ヒブ	-	-	-	-	-	-	-	-	291	453
ポリオ	42	22	1	0	0	0	0	0	0	0
Hib感染症	728	676	674	575	639	571	546	483	165	18
小児の肺炎球菌感染症	733	668	667	591	621	571	542	481	475	465
麻疹・風しん	393	420	377	379	364	355	316	304	286	267
水痘	341	335	315	323	328	293	277	280	239	226
HPV感染症(子宮頸がん)	0	0	0	3	7	87	250	239	530	220
ジフテリア・破傷風	242	246	219	223	206	187	215	195	196	189
日本脳炎	821	1,206	1,256	1,163	1,494	569	992	763	706	605
B型肝炎	184	471	502	445	453	418	397	360	343	344
ロタ	-	-	-	-	120	281	261	229	228	218

＜へき地医療対策＞

(単位:人)

	平28	平29	平30	令1	令2	令3	令4	令5	令6	令7
糠内診療所	45	14	15	21	28	15	15	22	14	11
駒島診療所	150	120	116	104	80	82	78	55	29	25
新和診療所	279	302	262	259	277	237	106	82	38	
日新診療所		2	0							
古舞診療所		10	18							
計	474	448	411	384	385	334	199	159	81	36

＜忠類診療所及び忠類歯科診療所＞

(単位:人)

	平28	平29	平30	令1	令2	令3	令4	令5	令6	令7
忠類診療所	8,631	8,796	8,625	8,451	7,855	8,006	8,767	8,393	5,613	4,835
忠類歯科診療所	3,558	3,427	4,918	5,129	5,156	4,653	4,428	4,509	5,144	4,813

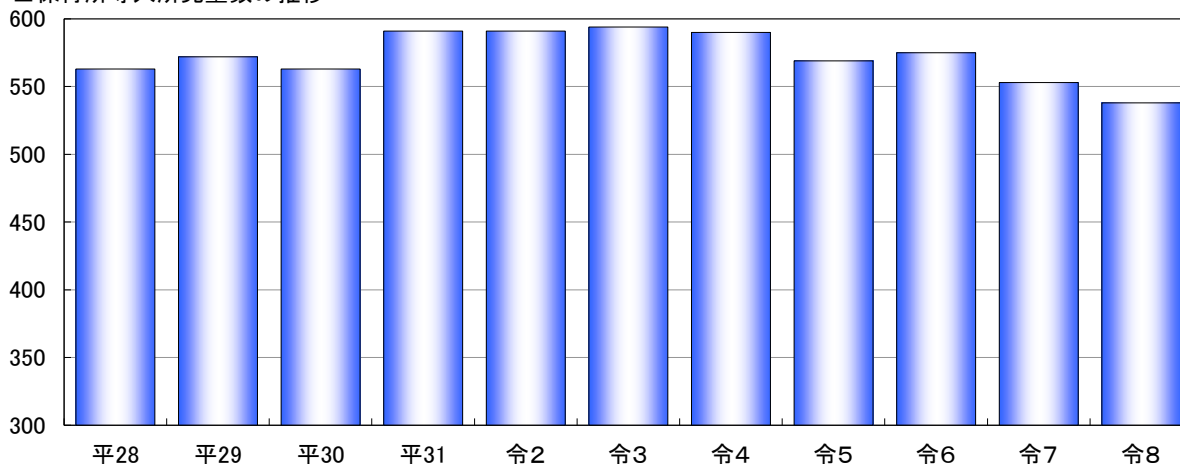
DATAFILE 4.生活-5.保健・福祉-4.児童福祉

＜保育所等の入所児童数＞ (各年4月1日現在、単位:人)

	平28	平29	平30	平31	令2	令3	令4	令5	令6	令7	令8
認可	幕別	-	-	-	-	-	-	-	83	65	68
	小計	-	-	-	-	-	-	-	83	65	68
常設保育所	幕別中央	56	58	57	61	70	70	77	71	-	-
	札内北	73	87	86	81	86	86	84	77	84	78
	札内さかえ	125	115	120	118	128	125	121	117	117	118
	札内青葉	95	99	113	115	113	113	120	121	118	120
	札内南	124	136	126	136	129	135	130	125	121	117
	小計	473	495	502	511	526	529	532	511	440	433
へき地保育所	糠内	16	16	12	13	11	9	8	6	4	7
	駒島	14	12	8	9	6	4	4	5	7	8
	明倫	5	6	6	6	4	6	5	4	4	3
	途別	14	7	5	6	4	4	-	-	-	-
	古舞	8	6	6	6	5	7	7	4	4	3
	忠類	33	30	24	40	35	35	34	39	33	34
	小計	90	77	61	80	65	65	58	58	52	55
合計	563	572	563	591	591	594	590	569	575	553	

※札内南保育園は平成25年10月1日民営化。(設置・運営:社会福祉法人池田光寿会)
 札内青葉保育園は平成29年4月1日民営化。(設置・運営:社会福祉法人温真会)
 ※幕別中央保育所は令和6年4月1日から幕別認定こども園(保育所型)に移行
 ※途別保育所は令和4年4月1日から、古舞保育所は令和8年4月1日から休所

■保育所等入所児童数の推移



＜児童扶養手当の受給資格者数＞ (各年度末現在、単位:人)

	平28	平29	平30	令1	令2	令3	令4	令5	令6	令7
幕別	322	299	291	291	279	269	243	229	215	230
忠類	20	17	18	16	14	8	5	3	3	3
合計	342	316	309	307	293	277	248	232	218	233

＜発達支援センター延べ利用者数＞ (各年度末現在、単位:人)

	平28	平29	平30	令1	令2	令3	令4	令5	令6	令7
幕別	1,886	1,476	1,852	1,613	1,617	1,786	1,960	2,237	2,539	2,455
忠類	55	73	83	119	69	137	225	277	434	469

※忠類の令和5年度までは、南十勝こども発達支援センター、令和6年度は幕別町発達支援センター忠類分室の利用者数を示す。

＜子育て支援センター延べ利用者数＞ (各年度末現在、単位:人)

	平28	平29	平30	令1	令2	令3	令4	令5	令6	令7
幕別	7,859	7,266	5,977	5,471	6,170	4,735	5,076	6,049	5,758	5,787
忠類	400	189	363	99	111	35	40	34	48	46
合計	8,259	7,455	6,340	5,570	6,281	4,770	5,116	6,083	5,806	5,833

＜一時保育延べ利用者数＞ (各年度末現在、単位:人)

	平28	平29	平30	令1	令2	令3	令4	令5	令6	令7
幕別	1,847	2,037	2,108	2,758	2,813	2,727	1,947	2,207	2,248	2,266
忠類	186	76	174	66	44	75	65	57	49	48
合計	2,033	2,113	2,282	2,824	2,857	2,802	2,012	2,264	2,297	2,314

＜自立者支援・介護予防事業＞

(各年度3月31日現在)

	平28	平29	平30	令1	令2	令3	令4	令5	令6	令7
食の自立支援サービス (延べ配食数)	10,448	16,772	17,195	17,277	17,704	15,471	18,522	20,920	19,568	20,450
生きがい活動支援通所事業 (延べ実施回数)	219	218	222	166	142	146	179	171	177	178
外出支援サービス (延べサービス回数)	2,365	2,352	2,335	2,117	1,941	1,887	1,528	1,532	1,532	1,914
緊急通報装置設置事業 (設置台数)	462	496	455	445	445	405	380	357	322	285
運動器機能向上事業 (延べ参加者数)	856	1,015	740	930	923	1,265	1,624	1,477	1,292	1,141

＜健康づくり・生きがいづくり事業＞

(各年度3月31日現在)

	平28	平29	平30	令1	令2	令3	令4	令5	令6	令7
老人福祉センターの利用状況(人)	46,512	47,966	47,000	45,237	36,361	31,980	36,160	30,131	28,774	26,781
健康増進センターの利用状況(人)	3,303	3,806	3,190	2,308	2,105	1,606	2,168	1,801	1,607	1,597
幕別老人健康増進センター	827	948	797	600	591	485	485	371	363	302
札幌内老人健康増進センター	2,476	2,858	2,393	1,708	1,514	1,121	1,683	1,430	1,244	1,295

DATAFILE 4.生活-5.保健・福祉-6.社会福祉

<各種社会福祉施設の利用者数> (各年度末現在、単位:人)

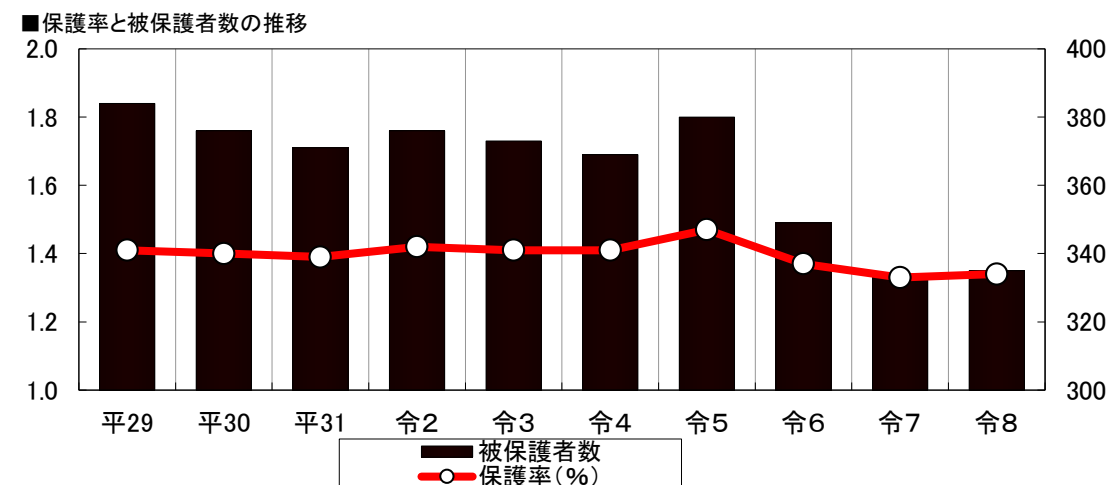
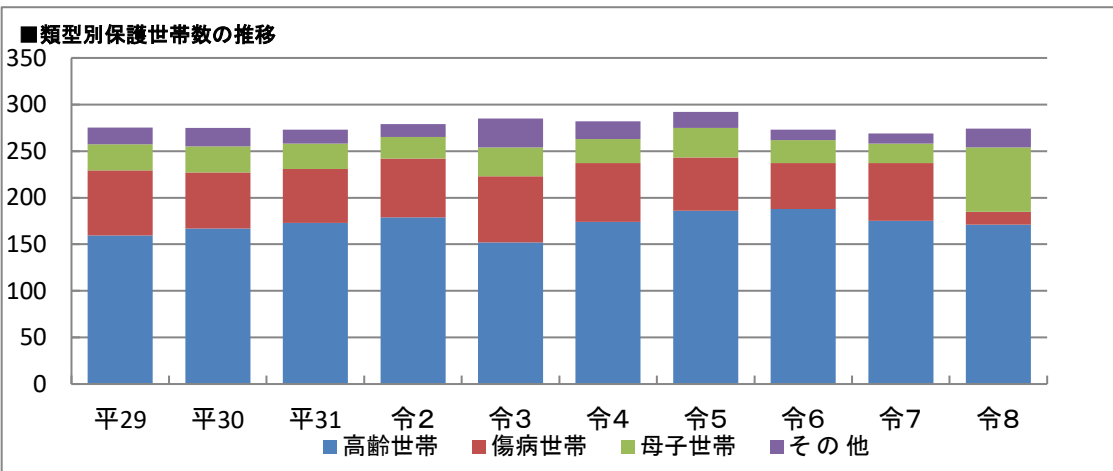
	平28	平29	平30	令1	令2	令3	令4	令5	令6	令7
千住生活館	799	675	810	821	703	593	608	196	-	-
幕別町保健福祉センター	20,123	17,513	16,971	16,662	10,901	18,517	13,957	14,322	18,017	19,180
忠類ふれあいセンター福寿	15,111	14,796	14,226	15,915	13,325	12,960	11,750	12,912	14,314	15,357

※千住生活館は令和6年3月に閉館

【幕別+忠類】

<生活保護の状況> (各年4月1日現在)

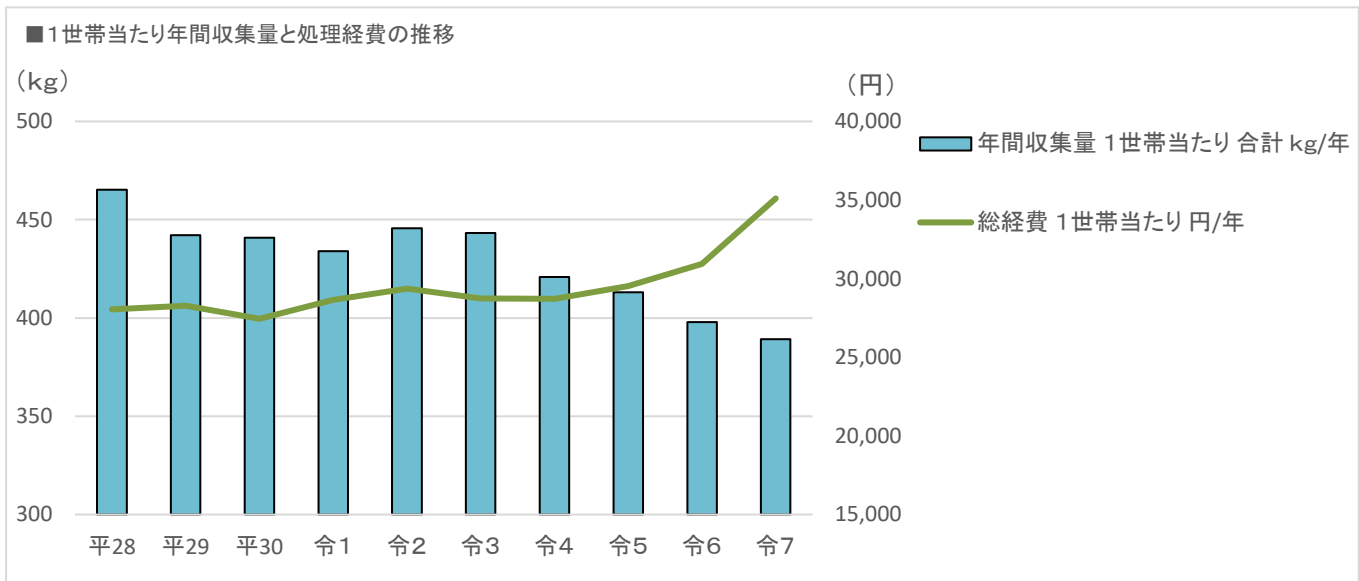
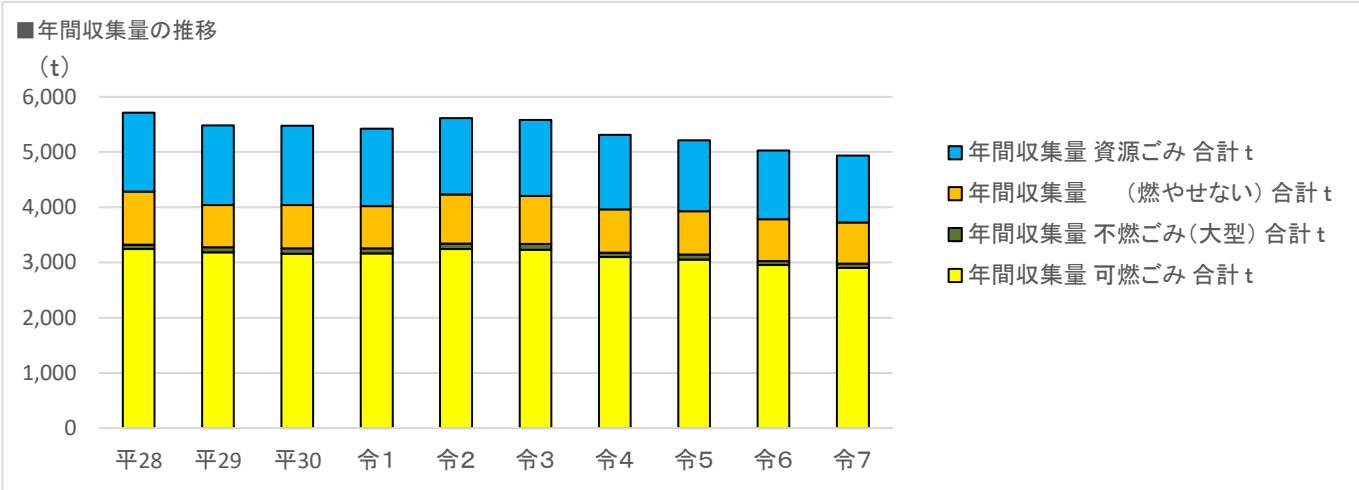
		平29	平30	平31	令2	令3	令4	令5	令6	令7	令8
類型別	高齢世帯	159	167	173	179	152	174	186	188	175	171
	傷病世帯	70	60	58	63	71	63	57	49	62	14
	母子世帯	28	28	27	23	31	26	32	25	21	69
	その他	18	20	15	14	31	19	17	11	11	20
	世帯数計	275	275	273	279	285	282	292	273	269	274
被保護者数	生活扶助	367	355	333	334	337	342	348	326	298	302
	住宅扶助	330	320	310	308	309	311	312	298	282	285
	教育扶助	44	39	36	31	29	31	35	30	17	14
	医療扶助	355	372	358	356	352	354	364	347	330	312
	出産扶助										
	生業扶助	18	17	16	17	14	9	6	15	14	7
	葬祭扶助										
	介護扶助	98	100	97	103	111	106	111	119	109	109
保護率(%)	1.41	1.40	1.39	1.42	1.41	1.41	1.47	1.37	1.33	1.34	



DATAFILE 4.生活-6.環境衛生-1.ごみ処理

【家庭ごみ】※令和4年度から忠類地域が十勝圏複合事務組合に移行したため、合算となります。(各年度末現在)

		平28	平29	平30	令1	令2	令3	令4	令5	令6	令7
人口	人	27,148	26,937	26,716	26,505	26,382	26,113	25,778	25,418	25,079	24,919
世帯数	戸	12,277	12,395	12,421	12,494	12,591	12,592	12,615	12,622	12,637	12,680
年間収集量	t	5,711	5,479	5,476	5,423	5,612	5,581	5,309	5,214	5,028	4,936
可燃ごみ	幕別	3,036	2,973	2,943	2,960	3,023	2,985	3,097	3,052	2,953	2,899
	忠類	207	208	213	203	219	246				
	合計	3,243	3,181	3,156	3,163	3,242	3,231	3,097	3,052	2,953	2,899
不燃ごみ(大型)	幕別	75	93	98	90	102	101	83	89	72	83
	忠類	1	1	1	1	1	1				
	合計	76	94	99	91	103	102	83	89	72	83
不燃ごみ(大型以外) (燃えない) (燃やせない)	幕別	856	680	708	691	801	769	784	789		
	忠類	90	72	67	64	68	92			761	742
	忠類	19	14	12	14	15	13				
	合計	965	765	787	769	884	874	784	789	761	742
資源ごみ	幕別	1,395	1,415	1,397	1,364	1,349	1,336	1,345	1,284	1,242	1,212
	忠類	33	23	38	36	34	38				
	合計	1,428	1,439	1,435	1,400	1,383	1,374	1,345	1,284	1,242	1,212
1世帯当たり	kg/年	465	442	441	434	446	443	421	413	398	389
1人当たり	kg/年	210	203	205	205	213	214	206	205	200	198
総経費	千円	344,438	350,631	340,964	357,947	369,834	361,859	362,313	372,744	391,028	445,094
1t当たり	円	60,306	63,991	62,260	66,005	65,901	64,838	68,245	71,489	77,770	90,173
1世帯当たり	円/年	28,056	28,288	27,451	28,650	29,373	28,737	28,721	29,531	30,943	35,102
1人当たり	円/年	12,687	13,017	12,763	13,505	14,018	13,857	14,055	14,665	15,592	17,862

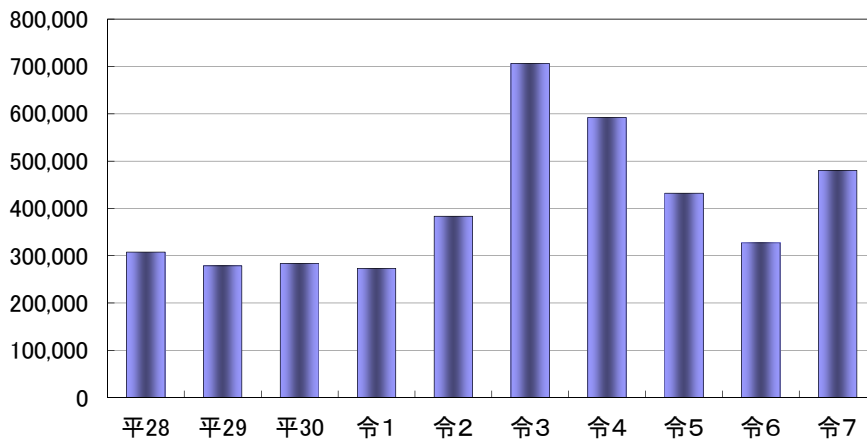


DATAFILE 4.生活-7.情報通信-1.広報・広聴

<ホームページアクセス数> (各年度末現在)

	平28	平29	平30	令1	令2	令3	令4	令5	令6	令7
アクセス数	308,056	278,520	283,671	273,571	383,333	705,953	592,114	432,075	327,149	480,541
月平均	25,671	23,210	23,639	22,798	31,944	58,829	49,343	36,006	27,262	40,045
日平均	758	844	777	747	1,050	1,934	1,622	1,184	894	1,317
前年比	111.22%	90.41%	101.85%	96.44%	140.12%	184.16%	83.87%	72.97%	75.72%	146.89%

■ホームページアクセス数の推移



<「私の意見を送ります」「町長への手紙」投稿及び回答状況> (各年度末現在)

	平28	平29	平30	令1	令2	令3	令4	令5	令6	令7
投稿件数	1	14	37	32	47	53	61	53	103	65
回答件数	0	1	11	6	10	10	19	11	26	16

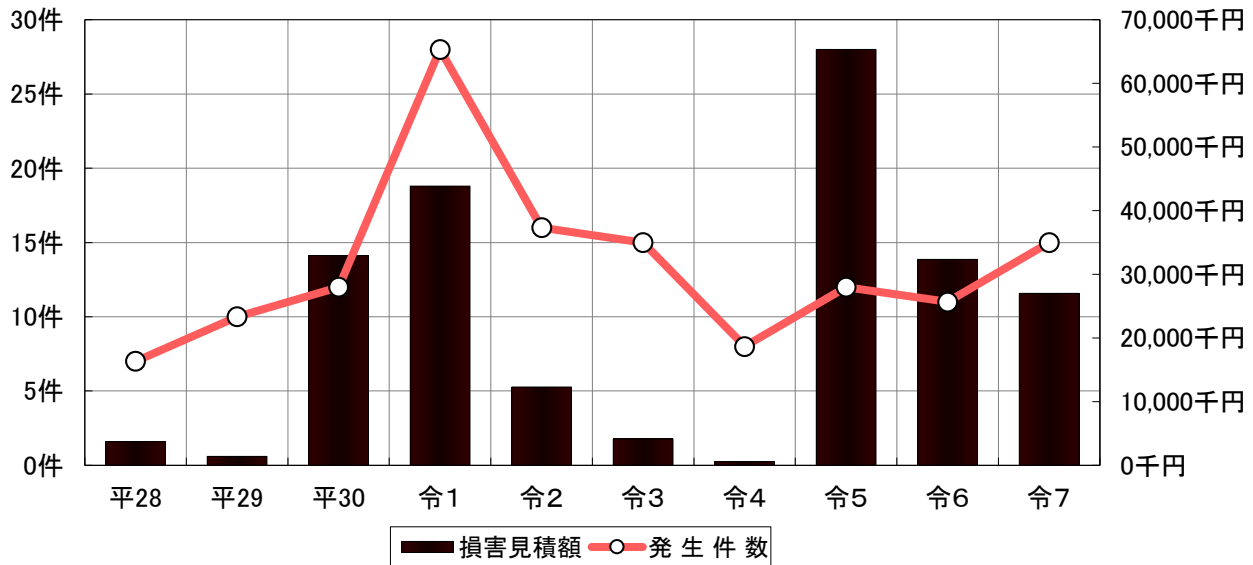
※令和元年8月「私の意見を送ります」を廃止、「町長への手紙」を開始。

DATA FILE 4.生活-8.住民安全-1.火災発生件数と原因

【幕別地域】

		平28	平29	平30	令1	令2	令3	令4	令5	令6	令7
発生件数		7	10	12	28	16	15	8	12	11	15
焼失面積	m ²	52		398	467	696	108		375	693	595
表面積	m ²	4	2		36	4	40	45	18	20	
罹災	世帯		1	3	11	6	3	1	2	2	2
	人数		2	7	25	12	10	1	4	3	3
	うち死者										1
損害見積額	千円	3,725	1,403	32,944	43,858	12,302	4,138	599	65,328	32,349	27,012
原因	加熱	1	2	1				2	2	3	1
	設備不良									1	
	火遊び						1				
	タバコ		1	1	1	1					
	たき火				1		2				
	放火										1
	その他	6	5	8	20	9	6	3	5	5	6
	不明		2	2	6	6	6	3	5	2	7

■火災件数と損害見積額の推移

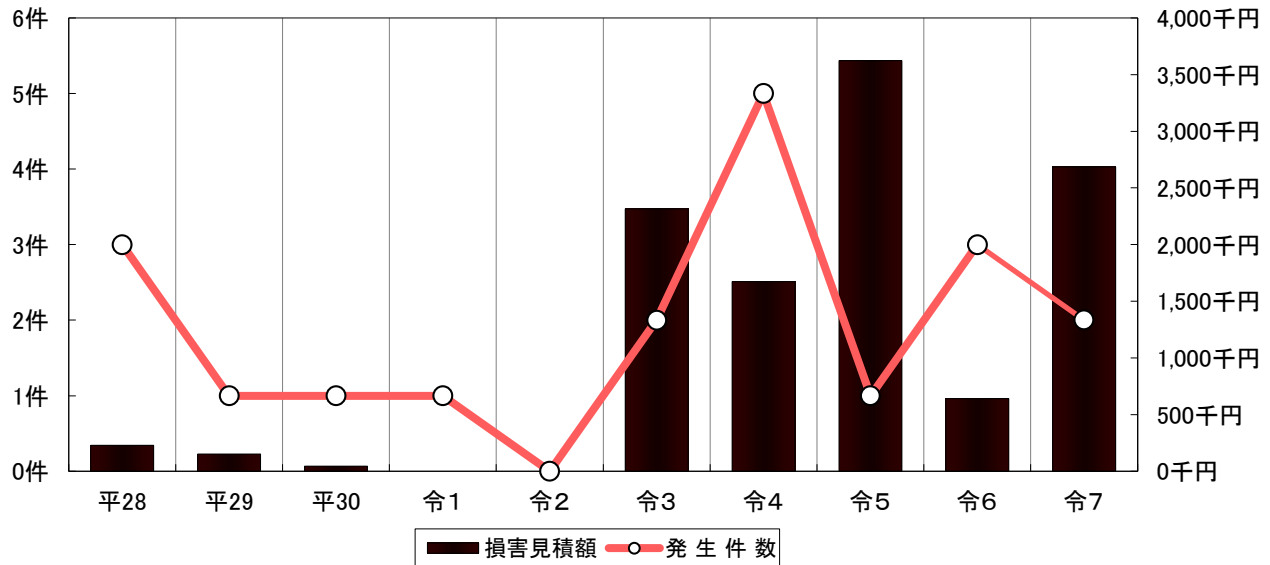


DATA FILE 4.生活-8.住民安全-1.火災発生件数と原因

【忠類地域】

		平28	平29	平30	令1	令2	令3	令4	令5	令6	令7
発生件数		3	1	1	1		2	5	1	3	2
焼失面積	m ²						118		82	20	310
表面積	m ²		1					1			30
罹災	世帯				1		1			2	
	人数				3		2			6	
	うち死者						1				
損害見積額	千円	229	152	45			2,315	1,673	3,623	641	2,685
原因	加熱							1			
	設備不良								1		
	火遊び										
	タバコ	1					1				
	たき火										
	放火										
	その他	2			1		1			1	1
	不明		1	1				4		2	1

■火災件数と損害見積額の推移



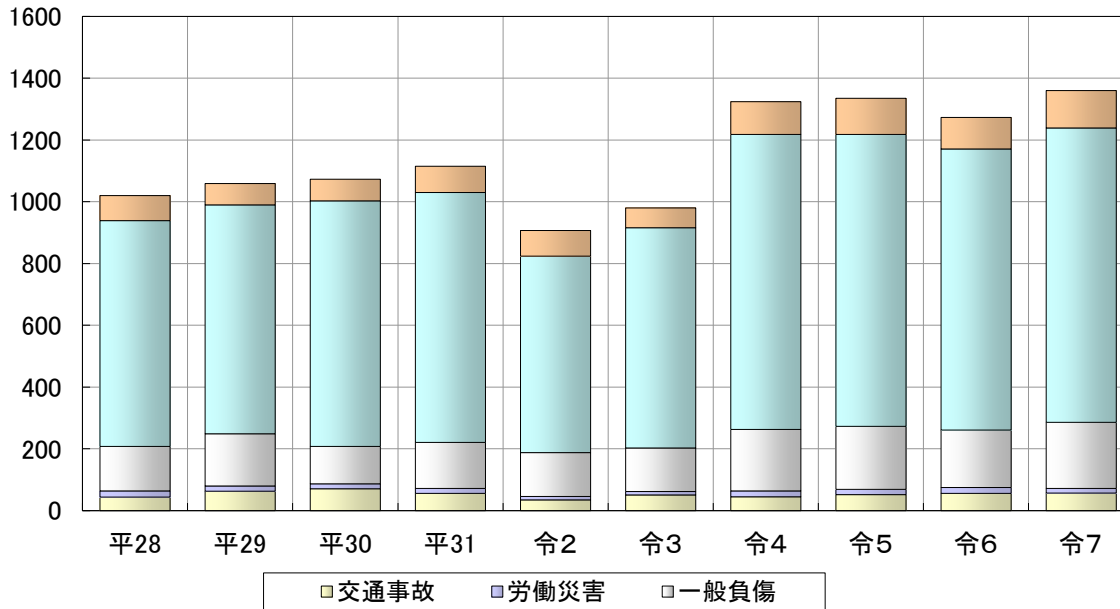
DATA FILE 4.生活-8.住民安全-2.救急活動

【幕別地域】

(各年1月～12月)

		平28	平29	平30	平31	令2	令3	令4	令5	令6	令7
出 動 件 数	交通事故	44	63	71	56	35	51	45	52	56	57
	労働災害	20	17	16	16	11	11	19	17	19	15
	一般負傷	144	169	121	149	142	141	199	204	186	214
	急病	731	741	795	809	636	713	955	945	910	953
	その他	81	69	70	85	83	64	106	117	102	121
	計	1020	1059	1073	1115	907	980	1324	1335	1273	1360
搬 送 人 数	交通事故	48	61	72	58	36	47	35	46	59	58
	労働災害	20	17	15	16	11	11	19	16	18	15
	一般負傷	139	164	114	142	133	135	188	192	173	200
	急病	704	706	769	774	614	685	889	871	832	871
	その他	49	60	53	70	64	47	80	84	74	94
	計	960	1008	1023	1060	858	925	1211	1209	1156	1238

■救急出動件数の推移



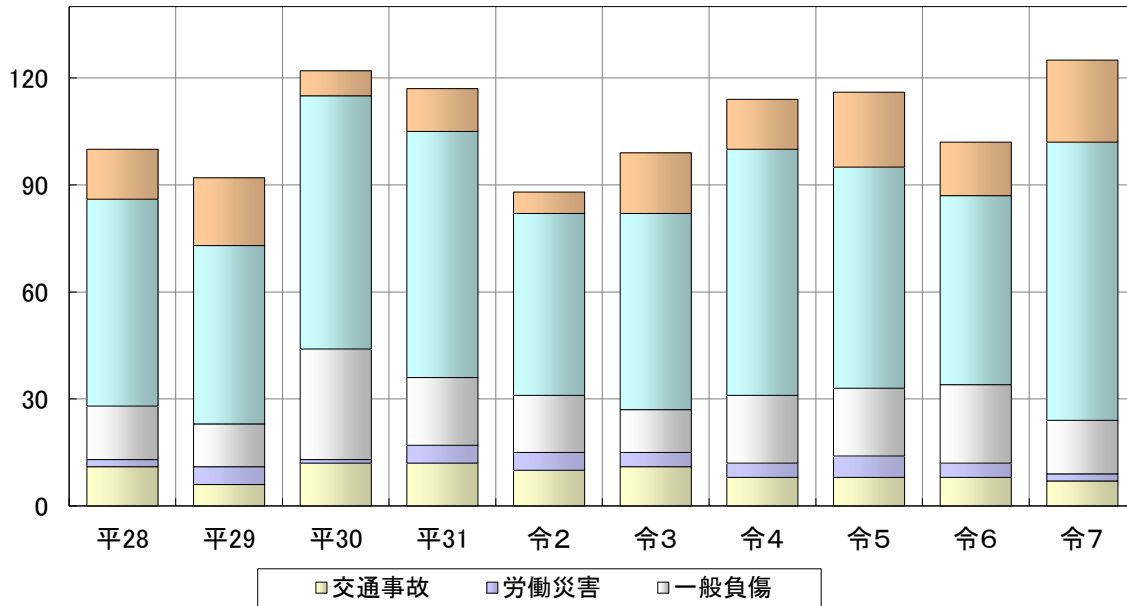
DATA FILE 4.生活-8.住民安全-2.救急活動

【忠類地域】

(各年1月～12月)

		平28	平29	平30	平31	令2	令3	令4	令5	令6	令7
出 動 件 数	交通事故	11	6	12	12	10	11	8	8	8	7
	労働災害	2	5	1	5	5	4	4	6	4	2
	一般負傷	15	12	31	19	16	12	19	19	22	15
	急病	58	50	71	69	51	55	69	62	53	78
	その他	14	19	7	12	6	17	14	21	15	23
	計	100	92	122	117	88	99	114	116	102	125
搬 送 人 数	交通事故	13	6	9	15	9	9	8	10	7	6
	労働災害	2	6	1	6	5	3	4	6	4	2
	一般負傷	15	12	29	18	16	12	15	17	18	12
	急病	55	48	68	67	51	52	63	52	51	76
	その他	11	14	6	11	4	13	11	18	10	17
	計	96	86	113	117	85	89	101	103	90	113

■救急出動件数の推移

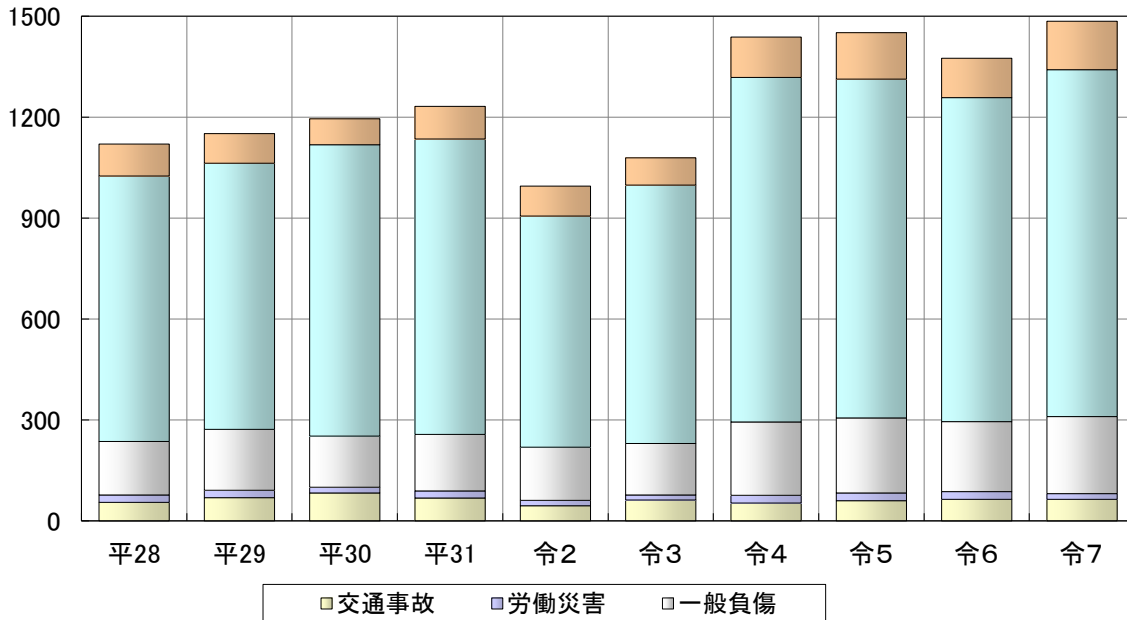


DATA FILE 4.生活-8.住民安全-2.救急活動

【幕別+忠類】 (各年1月~12月)

	平28	平29	平30	平31	令2	令3	令4	令5	令6	令7
出動件数	交通事故	55	69	83	68	45	62	53	60	64
	労働災害	22	22	17	21	16	15	23	23	17
	一般負傷	159	181	152	168	158	153	218	223	229
	急病	789	791	866	878	687	768	1024	1007	963
	その他	95	88	77	97	89	81	120	138	117
	計	1120	1151	1195	1232	995	1079	1438	1451	1375
搬送人数	交通事故	61	67	81	73	45	56	43	56	66
	労働災害	22	23	16	22	16	14	23	22	17
	一般負傷	154	176	143	160	149	147	203	209	191
	急病	759	754	837	841	665	737	952	923	883
	その他	60	74	59	81	68	60	91	102	84
	計	1056	1094	1136	1177	943	1014	1312	1312	1246

■救急出動件数の推移



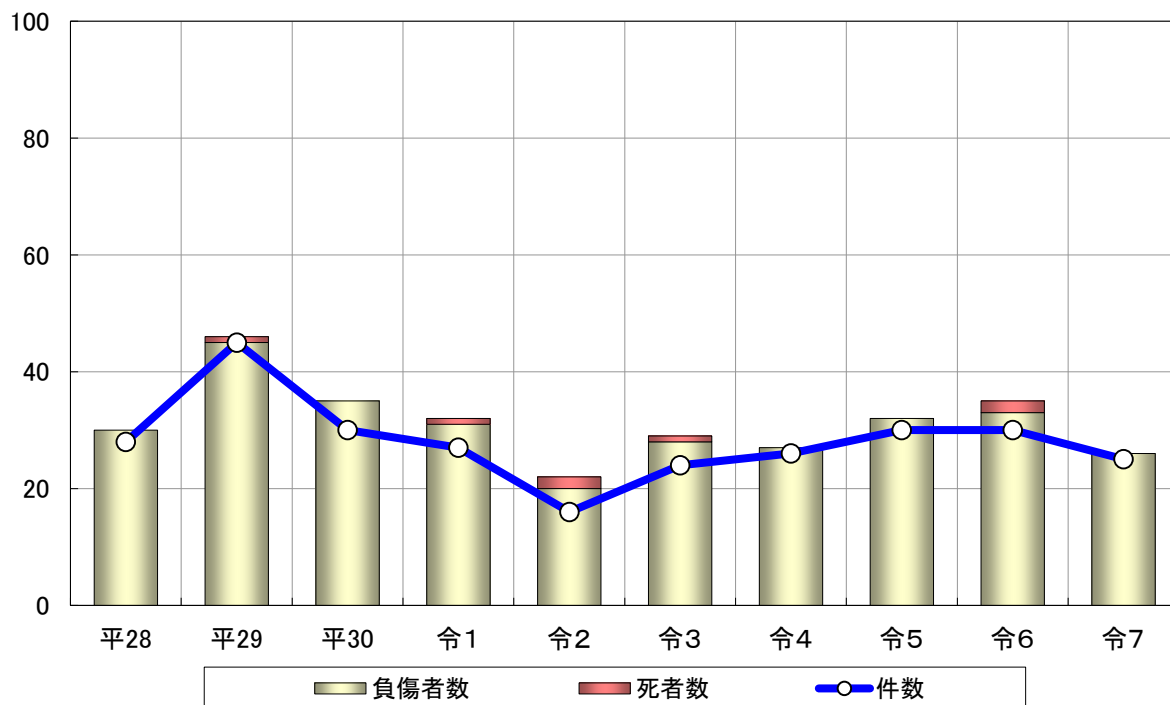
DATAFILE

4.生活-8.住民安全-3.交通事故

(各年末現在 単位:件、人)

	平28	平29	平30	令1	令2	令3	令4	令5	令6	令7
件数	28	45	30	27	16	24	26	30	30	25
死亡者	0	1	0	1	2	1	0	0	2	0
負傷者	30	45	35	31	20	28	27	32	33	26

■交通事故死傷者数の推移



DATA FILE

4.生活-8.住民安全-4.消費生活相談

<相談の状況>

(単位:件)

区 分	令和2年度	令和3年度	令和4年度	令和5年度	令和6年度	令和7年度
1 相談区分による集計						
①苦情	115	119	140	146	145	157
②問い合わせ	40	44	38	29	24	19
③要望						
合 計	155	163	178	175	169	176
2 販売形態による集計						
①訪問販売	9	14	11	7	10	6
②通信販売	66	57	64	64	60	65
③マルチ・マルチまがい					3	
④電話勧誘	5	13	14	18	11	11
⑤送り付け商法(ネガティブオプション)	1	1	1	1	1	4
⑥店舗購入	24	15	18	30	26	33
⑦訪問購入	2		2	2	2	3
⑧その他無店舗	48	63	68	53	56	54
合 計	155	163	178	175	169	176
3 商品・役務の別による集計						
・商品	90	83	88	77	98	93
①商品一般	25	19	29	22	33	23
②食料品	16	10	12	10	13	12
③住居品	4	6	6	5	5	5
④光熱水品	4	7	2	1	5	6
⑤被服品	7	6	6	7	10	8
⑥保健衛生品	14	13	11	11	10	18
⑦教養娯楽品	11	11	13	13	9	16
⑧車両・乗り物	4	5	4	5	7	5
⑨土地・建物・住宅	5	5	5	3	5	
⑩その他の商品		1			1	
・役務	55	68	83	92	71	76
①クリーニング	1	1	1			2
②レンタル・リース	3	6	4	7	5	3
③工事・建築・加工		6	5	5	5	1
④修理・補修		4	4	3	1	4
⑤管理・保管						
⑥役務一般		1	1	1	1	1
⑦金融・保険サービス	12	12	14	10	11	8
⑧運輸・通信サービス	26	12	21	21	19	24
⑨教育サービス						
⑩教養・娯楽サービス	2	14	12	15	5	10
⑪保健・福祉サービス	4	2	1	6	7	11
⑫他の役務	4	10	12	16	10	11
⑬内職・副業・相場			1	5	3	
⑭他の役務行政サービス	3		7	3	4	1
・その他	10	12	7	6		7
合 計	155	163	178	175	169	176

<不当請求の状況>

(単位:件)

区 分	令和2年度	令和3年度	令和4年度	令和5年度	令和6年度	令和7年度
①おれおれ詐欺						
②はがき・封書	3					
③携帯電話	14	4	2	10	10	
④パソコン		3		2		
⑤サラ金、カードローン						
⑥振り込み融資詐欺						
⑥その他					1	
合 計	17	7	2	12	11	0

DATA FILE

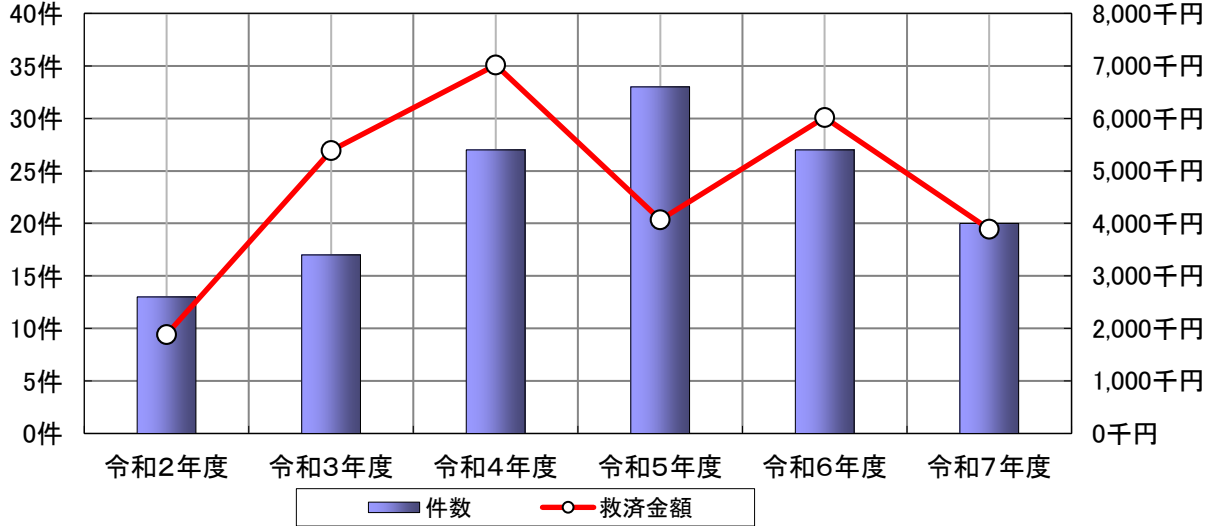
4.生活-8.住民安全-4.消費生活相談

<救済の状況>

(単位:件、千円)

区 分	令和2年度		令和3年度		令和4年度		令和5年度		令和6年度		令和7年度	
①クーリングオフ	1	398	4	3,890			6	1,889	3	3,405		
②斡旋解決	8	534	10	1,248	18	881	14	1,238	14	381	16	1,561
③情報提供により支払わなかったもの	2	204	3	248	8	6,133	13	942	7	1,885	4	2,332
④不当請求	2	749			1	3			3	350		
合 計	13	1,885	17	5,386	27	7,017	33	4,069	27	6,021	20	3,893

■救済状況の推移



DATA FILE 4.生活-8.住民安全-5.避難場所・避難所

指定緊急避難場所

番号	施設名	所在地	地震・津波	大雨	土砂災害	大規模火災 (広域避難場所)	収容可能面積及び 収容可能人数	
			対象行政区	対象行政区	対象行政区	対象行政区	面積 (㎡)	人数
1	農業者トレーニングセンター前	錦町98番地	本町1・2・3 幸町 錦町1・2	相川 相川西・南・北 軍岡 猿別 西猿別	—	幕別地区全域	2,016	2,016
2	幕別町民会館前	本町144番地	—	—	錦町1 寿町3	—	133	133
3	幕別北コミュニティセンター前	旭町18番地7	旭町1・2・4	—	—	幕別地区全域	4,255	4,255
4	旧幕別小学校グラウンド	緑町26番地	宝町 緑町1 新町	—	—	幕別地区全域	19,782	19,782
5	まくべつ学園グラウンド	緑町20番地	緑町2・3・4	—	—	幕別地区全域	38,503	38,503
6	中札内高等養護学校 幕別分校グラウンド	南町81番地1	寿町1・2・3 南町1・2	—	—	幕別地区全域	20,628	20,628
7	明野近隣センター前	明野210番地3	明野南・北	明野南・北	—	—	639	639
8	軍岡集落センター前	軍岡537番地3	軍岡	—	軍岡	—	1,222	1,222
9	豊岡近隣センター前	豊岡5番地64	—	—	豊岡2	—	65	65
10	西猿別近隣センター前	猿別270番地	西猿別	—	西猿別	—	3,095	3,095
11	猿別近隣センター前	猿別106番地1	猿別	—	猿別	—	306	306
12	南勢近隣センター前	南勢226番地1	南勢	南勢	南勢	—	475	475
13	大豊近隣センター前	大豊230番地1	大豊	—	—	—	343	343
14	新川近隣センター前	新川64番地4	新川	新川	新川	—	574	574
15	新和近隣センター前	新和162番地128	新和	新和	—	—	1,282	1,282
16	相川農業担い手会館前	相川720番地1	相川	—	—	—	170	170
17	相川西近隣センター前	相川403番地1	相川西 千住東	—	—	—	458	458
18	相川南近隣センター前	相川784番地3	相川南	—	—	—	131	131
19	相川北近隣センター前	相川313番地	相川北	—	—	—	329	329
20	千住西ふれあい交流館前	千住161番地13	千住1・2	—	—	—	559	559
21	糠内小学校グラウンド	糠内272番地	糠内市街 五位 糠内第1 西・中糠内	糠内市街 五位 西・中糠内	糠内市街 五位 糠内第1 西・中糠内 中里	—	17,935	17,935
22	明倫小学校グラウンド	明倫38番地	明倫	古舞	明倫 古舞	—	15,000	15,000
23	美川農業担い手会館前	美川203番地	美川	美川	美川	—	685	685
24	まなびや中里前	中里155番地	中里	—	—	—	4,416	4,416
25	集団研修施設こまはた グラウンド	駒島549番地	駒島	駒島	駒島	—	4,540	4,540
26	旧古舞小学校グラウンド	古舞693番地2	古舞	—	—	—	6,328	6,328
27	旧途別小学校グラウンド	途別222番地	上稲志別 途別	途別	—	—	9,315	9,315
28	日新近隣センター前	日新1番地38	日新1・2	—	日新1・2	—	709	709
29	途別保育所前	途別231番地2	—	—	途別	—	1,056	1,056
30	依田近隣センター前	依田203番地	依田 西和	依田 西和	依田	—	149	149
31	稲志別近隣センター前	千住488番地2	稲志別 中稲志別 新生 豊岡1・2	—	稲志別 中稲志別 新生	—	1,125	1,125
32	豊町東公園	豊町37番地	豊町	—	—	—	4,121	4,121
33	札内スポーツセンター前	暁町287番地	暁町東 札内区	—	—	—	3,255	3,255
34	暁町西公園	暁町252番地56	暁町西	—	—	—	1,320	1,320
35	暁町北公園	暁町248番地1他	暁町北	—	—	—	1,741	1,741
36	白人小学校グラウンド	青葉町185	青葉町2	—	—	—	10,980	10,980
37	札内中央近隣センター前	中央町395番地1	中央町1	—	—	—	815	815
38	札内中央公園	中央町323番地1他	中央町2	—	—	—	2,794	2,794
39	札内コミュニティプラザ前※	青葉町311番地11	中央町3 青葉町1	中央町1・2・3 豊町 春日町 東春日町 青葉町1・2 暁町東・西・北	—	—	7,600	7,600
40	札内東中学校グラウンド	青葉町185	春日町 東春日町	—	—	—	36,089	36,089
41	せせらぎ公園	泉町73番地2	泉町	—	—	—	1,120	1,120
42	泉町おしどり公園	泉町79番地2	泉東	—	—	—	1,156	1,156
43	なかよし公園	あかしや町43番地 7他	あかしや南1・2	—	—	—	6,312	6,312

DATA FILE 4.生活-8.住民安全-5.避難場所・避難所

44	札内南小学校グラウンド	文京町29番地1	文京町 みずほ町 昭和	文京町 あかしゃ あかしゃ中央 あかしゃ南1・2 泉町 泉東 みずほ町 千住東 稲志別 新生 昭和	文京町 昭和	札内地区全域	18,539	18,539
45	札内南コミュニティセンター前	文京町28番地8	—	—	—	—	4,041	4,041
46	若草南公園	若草町555番地4他	若草町1・2・3 共栄町3	—	—	札内地区全域 ※浸水等の複合災害が 発生、または発生するお それがある場合を除く。	10,000	10,000
47	桂町むつみ公園	桂町560番地1	桂町1	—	—	—	1,324	1,324
48	桂町公園	桂町571番地41	桂町2・3	—	—	—	1,529	1,529
49	あかしゃ公園	あかしゃ町59番地2	あかしゃ	—	—	—	2,081	2,081
50	札内中学校グラウンド	文京町29番地	あかしゃ中央	若草町1・2・3 桂町1・2・3 共栄町1・3 西町1 北栄町1・2	—	札内地区全域	36,470	36,470
51	共栄せせらぎ公園	共栄町46番地	共栄町1	—	—	—	1,424	1,424
52	共栄町公園	共栄町21番地1	共栄町2	—	—	—	1,481	1,481
53	札内西公園	北栄町60番地	北栄町1・2	—	—	札内地区全域 ※浸水等の複合災害が 発生、または発生するお それがある場合を除く。	12,761	12,761
54	はるかぜ公園	新北町75番地9	新北町東	—	—	—	4,066	4,066
55	新北町公園	新北町25番地4	新北町西	—	—	—	3,300	3,300
56	スマイルパーク	千住180番地1他	—	—	—	札内地区全域 ※浸水等の複合災害が 発生、または発生するお それがある場合を除く。	253,668	253,668
57	札内北小学校グラウンド※	北町117番地1	桜町北・中央	共栄町2 新北町東・西 北町1・2・3 桜町南・北・中央 西町2 札内区 千住1・2	—	札内地区全域	15,663	15,663
58	札内北公園	北町117番地3他	北町1	—	—	—	16,974	16,974
59	はぐくみ公園	北町135番地他	北町2	—	—	—	1,474	1,474
60	そよかぜ公園	北町24番地7	北町3	—	—	—	2,915	2,915
61	桜町東公園	桜町114番地1	桜町南	—	—	—	3,444	3,444
62	西町南公園	西町87番地1他	西町1	—	—	—	1,904	1,904
63	西町北公園	西町48番地	西町2	—	—	—	2,611	2,611
64	いなほ公園	みずほ町160番地 14他	—	—	—	札内地区全域 ※浸水等の複合災害が 発生、または発生するお それがある場合を除く。	46,353	46,353
65	道の駅・忠類前	白銀町384番地12	—	—	—	忠類地区全域	4,316	4,316
66	忠類中学校グラウンド	栄町297番地1	忠類栄町 忠類西当	忠類栄町 忠類西当 忠類上当	—	忠類地区全域	9,917	9,917
67	忠類小学校グラウンド	白銀町426番地	忠類幸町 忠類本町 忠類白銀町 忠類上忠類	忠類幸町 忠類本町 忠類白銀町 忠類上忠類	—	忠類地区全域	14,473	14,473
68	忠類コミュニティセンター前	錦町439番地1	忠類錦町 忠類東宝 忠類幌内 忠類元忠類 忠類新生 忠類豊成	忠類錦町 忠類東宝 忠類豊成	忠類東宝 忠類元忠類 忠類幌内	忠類地区全域	7,600	7,600
69	上当近隣センター前	協徳246番地2	忠類上当	—	—	—	471	471
70	晩成行政区会館前(大樹町) ※津波時	大樹町字晩成209 番地	忠類晩成	—	—	—	153	153

注) 施設名に「※」のついている避難場所は、浸水を確認した場合、速やかに建物内へ避難してください。

指定避難所

番号	施設名	所在地	地震・津波	大雨	土砂災害	収容可能面積及び	
			対象公区	対象公区	対象公区	面積 (㎡)	人数
1	農業者トレーニングセンター	錦町98番地	本町1・2・3 幸町 錦町1・2 相川 相川西・南・北	相川 相川西・南・北 軍岡 猿別 西猿別	—	1,746	498
2	幕別町民会館	本町144番地	—	—	錦町1 寿町3	594	169
3	幕別北コミュニティセンター	旭町18番地7	旭町1・2・4	—	—	341	97
4	旧幕別小学校	緑町26番地	宝町 緑町1 新町 明野南・北	明野南・北 新川	—	2,573	735
5	まくべつ学園	緑町20番地	緑町2・3・4	—	—	2,324	664

DATA FILE 4.生活-8.住民安全-5.避難場所・避難所

6	中札内高等養護学校 幕別分校	南町81番地1	寿町1・2・3 南町1・2 軍岡	—	—	1,986	567
7	軍岡集落センター	軍岡537番地3	—	—	軍岡	84	24
8	西猿別近隣センター	猿別270番地	西猿別	—	西猿別	87	24
9	猿別近隣センター	猿別106番地1	猿別	—	猿別	76	21
10	南勢近隣センター	南勢226番地1	南勢	南勢	南勢	116	33
11	大豊近隣センター	大豊230番地1	大豊	—	—	77	22
12	新川近隣センター	新川64番地4	新川	—	新川	92	26
13	新和近隣センター	新和162番地98	新和	新和	—	125	35
14	糠内小学校	糠内272番地	糠内市街 五位 糠内第1 西・中糠内	糠内市街 五位 西・中糠内	糠内市街 五位 糠内第1 西・中糠内 中里	1,072	306
15	明倫小学校	明倫38番地	明倫	古舞	明倫 古舞	564	161
16	美川農業担い手会館	美川203番地	美川	美川	美川	90	25
17	まなびや中里	中里155番地	中里	—	—	387	110
18	集団研修施設こまはた	駒島549番地	駒島	駒島	駒島	552	157
19	旧古舞小学校	古舞693番地2	古舞	—	—	633	180
20	旧途別小学校	途別222番地	上稲志別 途別 日新1・2	途別	—	802	229
21	日新近隣センター	日新1番地38	—	—	日新1・2	167	47
22	依田近隣センター	依田203番地	依田 西和	—	依田	87	24
23	稲志別近隣センター	千住488番地2	稲志別 中稲志別 新生 豊岡1・2	—	稲志別 中稲志別 新生 豊岡2	76	21
24	札内スポーツセンター	暁町287番地	豊町 札内区 暁町東・西・北	—	—	1,913	546
25	白人小学校	青葉町185番地	青葉町1・2 千住1・2・東	—	—	2,666	761
26	札内コミュニティプラザ	青葉町311番地11	中央町1・2	中央町1・2・3 豊町 春日町 東春日町 青葉町1・2 暁町東・西・北	—	1,308	373
27	札内東中学校	青葉町185番地	中央町3 春日町 東春日町	—	—	2,563	732
28	札内南小学校	文京町29番地	泉町 泉東 あかしや南1・2 文京町 みずほ町 昭和	文京町 あかしや あかしや中央 あかしや南1・2 泉町 泉東 みずほ町 千住東 稲志別 新生 昭和 依田 西和	文京町 昭和 途別	2,796	798
29	札内中学校	文京町29	若草町1・2・3 桂町1・2・3 あかしや あかしや中央	若草町1・2・3 桂町1・2・3 共栄町1・3 西町1 北栄町1・2	—	2,682	766
30	札内北小学校	北町117番地1	共栄町1・2・3 新北町東・西 北町1・2・3 桜町北・南・中央	共栄町2 新北町東・西 北町1・2・3 桜町北・南・中央 西町2 札内区 千住1・2	—	2,137	610
31	札内北コミュニティセンター	桜町132番地1	西町1・2 北栄町1・2	—	—	396	113
32	忠類中学校	栄町297番地1	忠類栄町 忠類西当 忠類上当	忠類栄町 忠類西当 忠類上当	—	1,778	508
33	忠類小学校	白銀町426番地	忠類幸町 忠類本町 忠類白銀町 忠類上忠類	忠類幸町 忠類本町 忠類白銀町 忠類上忠類	—	2,061	588
34	忠類コミュニティセンター	錦町439番地1	忠類錦町 忠類東宝 忠類幌内 忠類元忠類 忠類新生 忠類豊成 忠類晩成	忠類錦町 忠類東宝 忠類豊成	忠類東宝 忠類元忠類 忠類幌内	1,082	309
35	晩成行政区会館(大樹町) ※津波時	大樹町字晩成209 番地	忠類晩成	—	—	153	43

DATA FILE 4.生活-8.住民安全-5.避難場所・避難所

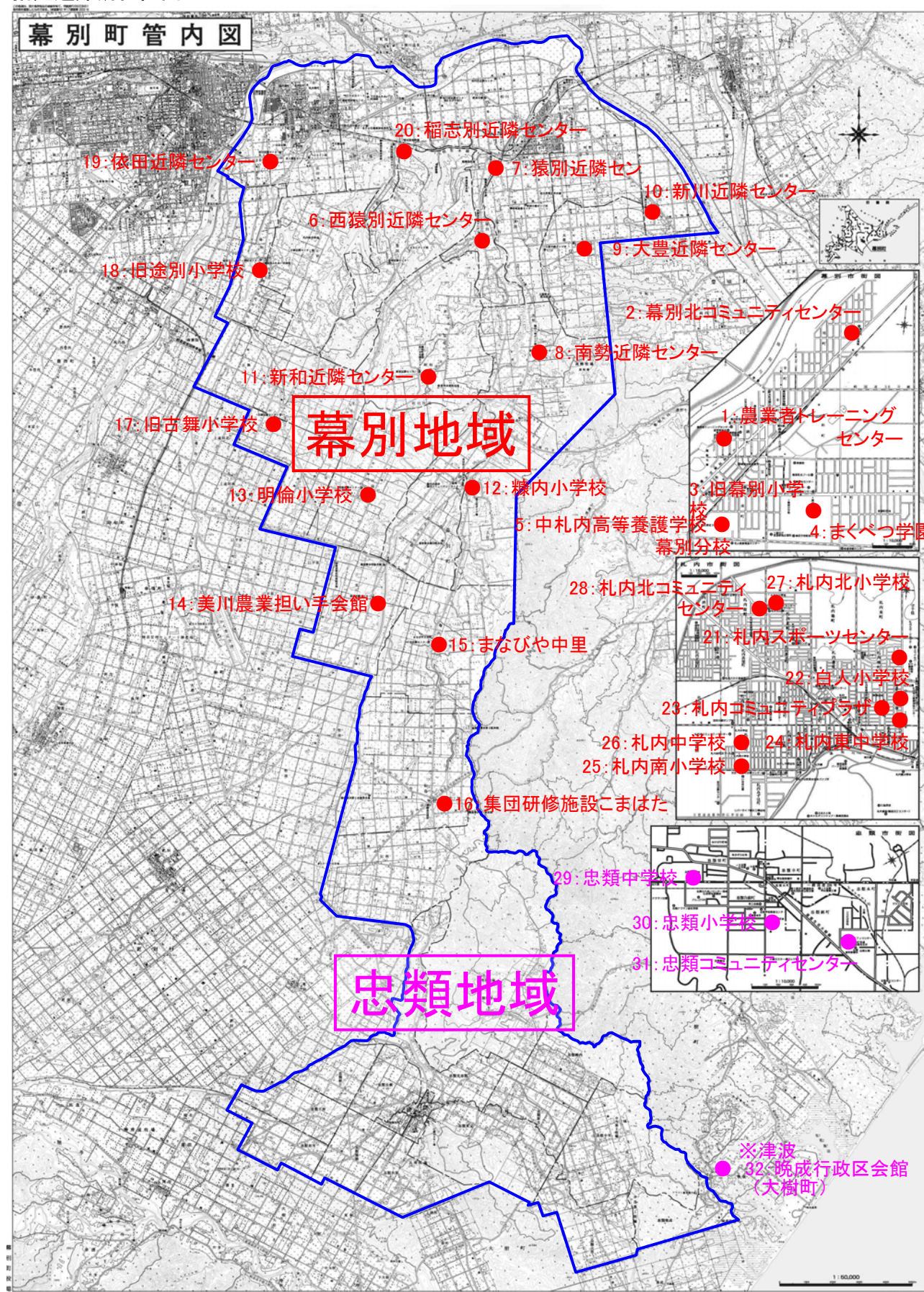
福祉避難所(要配慮者収容可能施設)

番号	施設名	所在地	収容可能面積及び 収容可能人数(※1)		備考
			面積 (㎡)	人数	
1	幕別北コミュニティセンター(※2)	旭町18番地7	20	5	一次避難所(地震)、広域一時滞在避難所
2	稲志別近隣センター(※2)	千住488番地2	26	6	一次避難所(地震・土砂災害)
3	札内コミュニティプラザ(※2)	青葉町311番地11	55	13	一次避難所(地震・大雨)、広域一時滞在避難所
4	幕別南コミュニティセンター	新町139番地3	381	95	二次避難所(地震・大雨)、広域一時滞在避難所
5	幕別町保健福祉センター	新町122番地1	493	123	二次避難所(地震・大雨)
6	鉄南ふれあい交流館	宝町154番地	128	32	二次避難所(地震・大雨)
7	明野近隣センター	明野210番地3	76	19	二次避難所(地震・大雨)
8	札内南コミュニティセンター	文京町28番地8	538	134	二次避難所(地震・大雨・土砂災害)、広域一時滞在避難所
9	千住西ふれあい交流館	千住161番地13	76	19	二次避難所(地震)
10	途別ふれあい交流館	途別226番地9	110	27	二次避難所(地震・大雨)
11	暁町近隣センター	暁町252番地179	116	29	二次避難所(地震)
12	北栄町近隣センター	北栄町23番地2	119	29	二次避難所(地震)
13	忠類ふれあいセンター福寿	忠類白銀町384番地10	509	127	広域一時滞在避難所

※1 福祉避難所の収容可能人数は、4㎡/人で算定

※2 1次避難所と福祉避難所の併用となる施設については、和室を福祉避難所として使用する想定で、福祉避難所の収容可能面積を算定

指定避難所位置図



DATA FILE

4.生活-8.住民安全-6.AED(自動体外式除細動器)配備施設

<AED(自動体外式除細動器)配備施設>

	施設名	所在地	電話番号	摘要
1	幕別町役場	本町130番地1	0155-54-2111	開庁時間:午前8時45分から午後5時30分まで 閉庁日:土・日・祝日・年末年始
2	幕別町保健福祉センター	新町122番地1	0155-54-6612	開館時間:午前9時から午後5時まで 休館日:土・日・祝日・年末年始
3	幕別北ふれあい交流館	旭町18番地7	0155-54-4356	開館時間:午前9時から午後10時まで 休館日:年末年始
4	幕別町図書館	新町122番地7	0155-54-4488	開館時間:午前10時から午後6時まで 休館日:火曜日(祝日の場合はその翌日)、年末年始、 図書整理日(毎月月末。ただし、その日が土日祝の場合は、前平日)
5	札内コミュニティプラザ	札内青葉町311番地11	0155-56-2111	開館時間:午前9時から午後10時まで 休館日:年末年始
6	幕別町百年記念ホール	字千住180番地1	0155-56-8600	開館時間:午前9時から午後10時まで 休館日:火曜日(祝日の場合はその翌日)、年末年始
7	老人福祉センター	字依田381番地1	0155-56-5445	開館時間:午前10時から午後6時まで 休館日:日曜・祝日・年末年始
8	糠内コミュニティセンター	字糠内251番地1	0155-57-2140	開館時間:午前9時から午後10時まで 休館日:火曜日(祝日の場合はその翌日)、年末年始
9	まなびや相川	幕別町字相川403番地1	0155-54-4078	開館時間:午前9時から午後5時まで 休館日:火曜日、年末年始
10	幕別町民会館	幕別町本町144番地	0155-54-3030	開館時間:午前8時から午後10時まで 休館日:年末年始
11	幕別町ふるさと館	幕別町字依田384番地3	0155-56-3117	開館時間:午前9時から午後5時まで 休館日:月・火曜日(祝日の場合はその翌日)、年末年始
12	集団研修施設こまはた	字駒島549番地1	0155-57-2261	開館時間(日帰り):午前9時から午後5時まで 休館日:年末年始
13	幕別町葬斎場	字豊岡3番地62	0155-54-3896	予約により開館
14	忠類コミュニティセンター	忠類錦町439番地1	01558-8-2201	開館時間:午前9時から午後10時まで 休館日:年末年始
15	忠類ふれあいセンター福寿	忠類白銀町384番地10	01558-8-2910	開館時間:午前8時45分から午後9時30分まで 休館日:年末年始
16	忠類診療所	忠類幸町11番地1	01558-8-2053	受付時間:月・火・水・金曜日 午前8時30分から午後4時30分 休診日:土曜日、日曜日、祝日、8月15日、年末年始
17	忠類歯科診療所	忠類錦町439番地1	01558-8-2443	受付時間:月～金曜日 午前9時00分から午後4時30分 休診日:木・土・日曜日、祝日、8月15日、年末年始
18	十勝ナウマン温泉ホテルアルコ	忠類白銀町384番地1	01558-8-3111	年中無休
19	道の駅・忠類	忠類白銀町384番地12	01558-8-3236	24時間使用可能
20	幕別消防署	錦町90番地	0155-54-2434	持ち出し用AED常備 24時間対応
21	幕別消防署札内支署	札内中央町319番地9	0155-56-2419	持ち出し用AED常備 24時間対応
22	幕別消防署忠類支署	忠類本町112番地	01558-8-2250	持ち出し用AED常備 24時間対応

【スポーツ施設】

	施設名	所在地	電話番号	摘要
23	幕別町農業者トレーニングセンター	錦町98番地	0155-54-2106	開館時間:午前9時から午後9時まで 休館日:年末年始
24	幕別町札内スポーツセンター	札内暁町287番地	0155-56-4083	開館時間:午前9時から午後9時まで 休館日:年末年始
25	幕別運動公園陸上競技場	寿町152番地他	0155-54-5066	幕別町教育委員会:0155-54-2006
26	幕別運動公園野球場	寿町160番地1他	0155-54-4408	
27	幕別町民プール	新町139番地3	0155-54-6373	
28	札内南町民プール	札内文京町25番地5	0155-56-3717	
29	札内北町民プール	札内北町117番地10	0155-56-5699	
30	忠類町民プール	忠類栄町297番地7	01558-8-2760	
31	忠類体育館	忠類栄町297番地4	01558-8-2759	

※年末年始…12月29日から1月3日まで

DATA FILE

4.生活-8.住民安全-6.AED(自動体外式除細動器)配備施設

【小・中学校・義務教育学校・高等学校】

	施設名	所在地	電話番号	摘要
32	まくべつ学園	緑町20番地	前期:0155-54-2424 後期:0155-54-2356	
33	北海道中札内高等養護学校幕別分校	南町81番地	0155-54-2977	
34	白人小学校	札内青葉町185番地1	0155-56-2004	
35	札内南小学校	札内文京町29番地1	0155-56-2314	
36	札内北小学校	札内北町117番地1	0155-56-5051	
37	札内中学校	札内文京町29番地	0155-56-2015	
38	札内東中学校	札内青葉町185番地4	0155-56-5745	
39	北海道幕別清陵高等学校	字依田101番地1	0155-55-6500	
40	糠内小学校	字糠内272番地	0155-57-2240	
41	糠内中学校	字糠内262番地	0155-57-2244	
42	明倫小学校	字明倫38番地13	0155-57-2306	
43	忠類小学校	忠類白銀町426番地	01558-8-2209	
44	忠類中学校	忠類栄町297番地1	01558-8-2139	

【認定こども園・保育所・学童保育所】

	施設名	所在地	電話番号	摘要
45	幕別認定こども園	寿町2番地5	0155-54-2552	
46	札内さかえ保育所	札内北栄町23番地1	0155-25-9011	
47	札内北保育所	札内新北町75番地1	0155-56-2049	
48	札内青葉保育園	札内青葉町310番地36	0155-56-4131	設置・運営:社会福祉法人温真会
49	札内南保育園	札内あかしや町56番地1	0155-56-3326	設置・運営:社会福祉法人池田光寿会
50	駒島保育所	字駒島514番地71	0155-57-2775	
51	明倫保育所	字明倫38番地13	0155-57-2013	
52	糠内保育所	字糠内252番地4	0155-57-2032	
53	忠類保育所	忠類白銀町402番地1	01558-8-2658	
54	はぐるま学童保育所	新町139番地3	0155-54-2028	
55	あすなろ学童保育所	札内青葉町185番地12	0155-56-6650	
56	つくし学童保育所	札内文京町28番地8	0155-56-3917	
57	やまびこ学童保育所	札内桜町132番地1	0155-25-5223	

DATA FILE 4.生活-9.住民活動-1.町内会

○町内会加入率(各年4月1日現在)

※住民基本台帳による世帯数と町内会長からの報告による町内会加入世帯数により算出

行政区名	R5			R6			R7			R8		
	世帯	加入数	加入率	世帯	加入数	加入率	世帯	加入数	加入率	世帯	加入数	加入率
1 本町1	33	18	54.55	34	17	50.00	36	16	44.44	33	14	42.42
2 本町2	31	26	83.87	29	24	82.76	28	24	85.71	28	24	85.71
3 本町3	31	29	93.55	29	28	96.55	29	28	96.55	29	27	93.10
4 幸町	79	51	64.56	78	48	61.54	73	43	58.90	75	41	54.67
5 旭町1	47	33	70.21	47	31	65.96	44	27	61.36	41	25	60.98
6 旭町2	269	192	71.38	266	189	71.05	273	186	68.13	272	186	68.38
7 旭町4	100	79	79.00	101	77	76.24	98	72	73.47	98	72	73.47
8 錦町1	38	32	84.21	37	30	81.08	39	32	82.05	39	32	82.05
9 錦町2	48	42	87.50	44	47	106.82	51	37	72.55	49	28	57.14
10 寿町1	83	51	61.45	78	49	62.82	81	47	58.02	79	43	54.43
11 寿町2	30	31	103.33	29	20	68.97	31	19	61.29	28	19	67.86
12 寿町3	42	31	73.81	45	32	71.11	44	31	70.45	45	30	66.67
13 宝町	125	92	73.60	123	90	73.17	126	89	70.63	119	90	75.63
14 南町1	141	108	76.60	135	108	80.00	137	108	78.83	135	109	80.74
15 南町2	55	26	47.27	53	27	50.94	49	23	46.94	53	22	41.51
16 緑町1	53	41	77.36	51	41	80.39	51	40	78.43	48	39	81.25
17 緑町2	115	103	89.57	112	100	89.29	113	99	87.61	120	95	79.17
18 緑町3	338	247	73.08	321	241	75.08	318	235	73.90	324	230	70.99
19 緑町4	293	240	81.91	291	231	79.38	288	223	77.43	292	219	75.00
20 新町	22	20	90.91	22	20	90.91	22	20	90.91	22	20	90.91
21 相川	35	25	71.43	35	27	77.14	35	27	77.14	34	27	79.41
22 相川東	H30.7 相川南に合併											
22 相川南	68	52	76.47	68	50	73.53	64	48	75.00	62	46	74.19
23 相川西	29	25	86.21	26	24	92.31	28	25	89.29	26	22	84.62
24 相川北	39	29	74.36	39	30	76.92	37	27	72.97	36	27	75.00
25 大豊	20	11	55.00	21	11	52.38	19	11	57.89	19	11	57.89
26 豊岡1	10	8	80.00	10	8	80.00	9	7	77.78	9	7	77.78
27 豊岡2	10	6	60.00	10	6	60.00	10	5	50.00	9	5	55.56
28 明野南	36	25	69.44	34	25	73.53	34	24	70.59	37	24	64.86
29 明野北	68	19	27.94	69	19	27.54	60	23	38.33	61	23	37.70
30 新川	28	19	67.86	27	19	70.37	27	19	70.37	24	18	75.00
31 軍岡	32	29	90.63	38	29	76.32	43	28	65.12	49	27	55.10
32 南勢	37	29	78.38	33	28	84.85	37	30	81.08	36	30	83.33
33 猿別	25	9	36.00	25	18	72.00	25	18	72.00	25	17	68.00
34 西猿別	25	18	72.00	25	18	72.00	25	18	72.00	26	18	69.23
35 新和	38	33	86.84	36	32	88.89	34	33	97.06	32	30	93.75
36 中央町1	111	77	69.37	114	69	60.53	112	61	54.46	117	54	46.15
37 中央町2	226	89	39.38	235	81	34.47	250	80	32.00	261	77	29.50
38 中央町3	203	169	83.25	201	160	79.60	199	122	61.31	200	114	57.00
39 豊町	211	146	69.19	214	145	67.76	224	142	63.39	228	140	61.40
40 春日町	300	227	75.67	305	226	74.10	297	220	74.07	304	218	71.71
41 東春日町	88	53	60.23	87	52	59.77	91	52	57.14	92	51	55.43
42 泉町	184	128	69.57	189	127	67.20	196	129	65.82	196	114	58.16
43 泉東	147	115	78.23	144	113	78.47	141	107	75.89	139	104	74.82
44 あかしや	160	114	71.25	167	114	68.26	168	116	69.05	164	117	71.34
45 あかしや南1	160	74	46.25	162	70	43.21	171	64	37.43	187	67	35.83
46 あかしや南2	246	216	87.80	245	216	88.16	252	216	85.71	253	203	80.24
47 あかしや中央	27	19	70.37	26	19	73.08	25	19	76.00	24	18	75.00

DATA FILE 4.生活-9.住民活動-1.町内会

○町内会加入率(各年4月1日現在)

※住民基本台帳による世帯数と町内会長からの報告による町内会加入世帯数により算出

行政区名	R5			R6			R7			R8		
	世帯	加入数	加入率	世帯	加入数	加入率	世帯	加入数	加入率	世帯	加入数	加入率
48 文京町	385	308	80.00	382	302	79.06	380	186	48.95	372	177	47.58
49 みずほ町	152	112	73.68	150	113	75.33	157	116	73.89	166	117	70.48
50 若草町1	178	137	76.97	183	141	77.05	179	135	75.42	176	135	76.70
51 若草町2	250	187	74.80	255	187	73.33	254	177	69.69	254	175	68.90
52 若草町3	188	101	53.72	198	102	51.52	199	101	50.75	196	101	51.53
53 桂町1	277	200	72.20	273	196	71.79	271	184	67.90	275	182	66.18
54 桂町2	159	118	74.21	161	118	73.29	158	118	74.68	142	80	56.34
55 桂町3	211	58	27.49	208	54	25.96	213	52	24.41	214	44	20.56
56 共栄町1	183	111	60.66	182	110	60.44	182	108	59.34	184	107	58.15
57 共栄町2	84	27	32.14	97	28	28.87	104	30	28.85	108	27	25.00
58 共栄町3	93	50	53.76	89	43	48.31	90	42	46.67	86	40	46.51
59 新北町東	429	194	45.22	435	189	43.45	437	185	42.33	444	180	40.54
60 新北町西	330	152	46.06	328	145	44.21	327	146	44.65	342	138	40.35
61 北町1	191	113	59.16	196	111	56.63	199	106	53.27	197	100	50.76
62 北町2	156	117	75.00	150	114	76.00	157	111	70.70	152	105	69.08
63 北町3	295	123	41.69	296	112	37.84	297	104	35.02	297	100	33.67
64 桜町北	126	63	50.00	126	64	50.79	121	66	54.55	124	65	52.42
65 桜町中央	164	108	65.85	162	108	66.67	164	108	65.85	161	100	62.11
66 桜町南	390	222	56.92	386	200	51.81	388	200	51.55	396	165	41.67
67 青葉町1	319	202	63.32	330	198	60.00	333	199	59.76	331	238	71.90
68 青葉町2	309	203	65.70	314	201	64.01	307	199	64.82	310	192	61.94
69 西町1	140	79	56.43	143	66	46.15	148	59	39.86	143	56	39.16
70 西町2	235	83	35.32	230	73	31.74	223	64	28.70	222	61	27.48
71 北栄町1	261	172	65.90	264	170	64.39	269	166	61.71	263	154	58.56
72 北栄町2	375	235	62.67	378	246	65.08	373	237	63.54	377	232	61.54
73 札内区	18	16	88.89	17	16	94.12	15	17	113.33	16	17	106.25
74 暁町東	232	185	79.74	238	190	79.83	239	187	78.24	240	182	75.83
75 暁町西	232	182	78.45	232	177	76.29	231	174	75.32	231	167	72.29
76 暁町北	185	151	81.62	191	146	76.44	192	147	76.56	198	145	73.23
77 千住1	33	20	60.61	34	20	58.82	33	17	51.52	33	17	51.52
78 千住2	18	13	72.22	18	12	66.67	18	11	61.11	18	11	61.11
79 千住東	19	16	84.21	18	7	38.89	17	8	47.06	16	7	43.75
80 稲志別	42	31	73.81	43	30	69.77	43	30	69.77	40	29	72.50
81 中稲志別	18	11	61.11	18	—	—	18	—	—	19	—	—
82 新生	10	9	90.00	10	9	90.00	9	10	111.11	8	9	112.50
83 依田	13	10	76.92	14	9	64.29	13	9	69.23	11	8	72.73
84 西和	22	19	86.36	23	14	60.87	23	15	65.22	22	21	95.45
85 昭和	134	15	11.19	139	16	11.51	136	23	16.91	138	23	16.67
86 上稲志別	8	7	87.50	8	7	87.50	8	7	87.50	8	7	87.50
87 日新1	22	17	77.27	23	16	69.57	21	16	76.19	22	14	63.64
88 日新2	53	25	47.17	49	25	51.02	52	23	44.23	53	22	41.51
89 途別	97	73	75.26	97	74	76.29	92	83	90.22	89	81	91.01
90 古舞	65	57	87.69	62	56	90.32	62	54	87.10	63	53	84.13
91 糠内市街	26	21	80.77	24	18	75.00	23	18	78.26	23	18	78.26
92 五位	12	10	83.33	13	10	76.92	13	10	76.92	12	10	83.33
93 糠内第一	8	7	87.50	7	7	100.00	7	7	100.00	7	7	100.00
94 西糠内	14	6	42.86	15	7	46.67	15	7	46.67	16	7	43.75
95 中糠内	18	10	55.56	18	10	55.56	19	10	52.63	19	10	52.63

DATA FILE 4.生活-9.住民活動-1.町内会

○町内会加入率(各年4月1日現在)

※住民基本台帳による世帯数と町内会長からの報告による町内会加入世帯数により算出

行政区名	R5			R6			R7			R8		
	世帯	加入数	加入率	世帯	加入数	加入率	世帯	加入数	加入率	世帯	加入数	加入率
96 美川	35	32	91.43	35	32	91.43	32	18	56.25	30	16	53.33
97 明倫	37	32	86.49	38	32	84.21	38	30	78.95	40	32	80.00
98 中里	28	21	75.00	29	20	68.97	28	23	82.14	23	21	91.30
99 駒島	50	43	86.00	51	55	107.84	54	58	107.41	51	55	107.84
100 忠類栄町	186	173	93.01	181	168	92.82	171	158	92.40	166	150	90.36
101 忠類幸町	39	40	102.56	38	40	105.26	33	40	121.21	38	40	105.26
102 忠類本町	103	97	94.17	101	97	96.04	101	97	96.04	102	97	95.10
103 忠類錦町	88	77	87.50	87	75	86.21	82	73	89.02	82	73	89.02
104 忠類白銀町	156	113	72.44	148	109	73.65	151	109	72.19	151	109	72.19
105 忠類西当	36	24	66.67	34	21	61.76	31	22	70.97	30	36	120.00
106 忠類上忠類	26	15	57.69	27	15	55.56	28	15	53.57	31	16	51.61
107 忠類上当	19	19	100.00	19	17	89.47	20	20	100.00	22	21	95.45
108 忠類東宝	16	10	62.50	17	17	100.00	17	15	88.24	16	14	87.50
109 忠類元忠類	24	14	58.33	23	15	65.22	21	15	71.43	21	14	66.67
110 忠類幌内	17	12	70.59	16	12	75.00	17	11	64.71	17	9	52.94
111 忠類新生	23	16	69.57	26	16	61.54	24	16	66.67	30	7	23.33
112 忠類豊成	15	11	73.33	13	10	76.92	14	10	71.43	15	10	66.67
113 忠類晩成	2	2	100.00	2	2	100.00	2	2	100.00	2	2	100.00
(幕別 計)	2,473	1,829	73.96	2,421	1,794	74.10	2,418	1,742	72.04	2,414	1,697	70.30
(札内 計)	9,164	5,759	62.84	9,239	5,607	60.81	9,278	5,358	57.86	9,322	5,161	55.48
(糠内 計)	228	182	79.82	230	191	83.04	229	181	79.04	221	176	79.64
(忠類 計)	750	623	83.07	732	614	83.88	712	603	84.69	723	598	82.71
計	12,615	8,393	66.53	12,622	8,206	65.11	12,637	7,884	62.48	12,680	7,632	60.28

(幕別市街 計)	1,973	1,492	75.62	1,925	1,450	75.32	1,931	1,399	72.45	1,929	1,365	70.76
(札内市街 計)	8,610	5,436	63.14	8,683	5,312	61.18	8,733	5,052	57.85	8,782	4,859	55.33
(幕別農村地区 計)	1,282	842	65.68	1,282	830	65.66	1,261	830	66.77	1,246	810	66.01
(忠類 計)	750	623	83.07	732	614	83.88	712	603	84.69	723	598	82.71
計	12,615	8,393	66.53	12,622	8,206	65.11	12,637	7,884	62.48	12,680	7,632	60.28

注)R5に中稲志別の町内会が解散したため、R6以降、町内会加入率は当該行政区の世帯数を除いて算出

DATA FILE 4.生活-9.住民活動-2.コミュニティ施設

<コミュニティ施設等の利用者数>

(単位:人)

施設名	平28	平29	平30	平31	令2	令3	令4	令5	令6	令7
1 鉄南近隣センター	1,799	1,636	1,725	1,803	794	644	873	945	993	842
2 相川北近隣センター	720	689	543	753	499	349	567	581	449	653
3 南勢近隣センター	503	491	462	462	384	188	162	315	204	308
4 稲志別近隣センター	241	189	163	167	75	143	166	71	81	86
5 春日近隣センター	4,895	4,391	4,575	4,498	2,267	2,280	2,505	3,225	3,366	2,921
6 あかしや近隣センター	2,750	2,361	2,490	3,019	1,524	878	1,117	2,075	1,933	1,807
7 桂町近隣センター	5,714	6,253	5,878	6,053	2,495	1,035	1,501	3,557	3,418	3,189
8 北栄町近隣センター	5,324	5,409	6,388	5,616	2,436	1,483	1,654	2,675	3,753	3,744
9 新北町近隣センター	7,328	7,303	6,409	7,183	4,403	2,733	3,257	4,030	4,155	3,984
10 明倫近隣センター	1,222	1,645	1,480	3,052	212	247	406	465	446	580
11 明野近隣センター	1,108	845	787	720	391	210	366	391	273	309
12 千住西近隣センター	536	380	163	267	71	55	70	71	67	132
13 新川近隣センター	372	372	372	377	136	276	191	280	462	280
14 猿別近隣センター	136	182	304	176	47	18	10	35	81	47
15 あかしや南近隣センター	1,923	1,437	1,233	1,277	497	318	298	651	693	733
16 中里近隣センター	342	379	517	402	350	177	243	255	302	216
17 大豊近隣センター	299	262	112	278	178	93	116	164	210	224
18 西猿別近隣センター	970	892	1,080	1,082	559	366	343	442	815	565
19 青葉町近隣センター	4,181	4,050	3,867	3,400	1,130	1,022	1,158	1,653	1,777	2,038
20 豊岡近隣センター	120	98	65	62	22	8	8	25	22	40
21 依田近隣センター	20	223	36	42	11	6	16	14	11	9
22 札内中央近隣センター	7,293	6,325	5,462	4,930	4,593	2,989	4,112	2,740	3,152	3,452
23 日新近隣センター	837	1,057	1,032	1,320	1,006	769	795	573	714	822
24 泉町近隣センター	2,197	1,685	2,001	2,021	836	381	475	1,135	1,310	1,531
25 緑町近隣センター	1,443	1,567	1,450	1,566	738	337	501	860	942	1,119
26 本町近隣センター	680	684	524	565	385	624	665	1,034	999	1,134
27 若草町近隣センター	5,220	4,639	4,827	5,076	2,439	2,088	2,703	2,838	3,277	3,354
28 相川南近隣センター	778	857	1,287	1,518	825	703	771	648	540	444
29 文京・みずほ近隣センター	6,167	6,387	3,878	3,103	2,573	1,746	1,910	1,241	1,505	1,400
30 相川西近隣センター	190	177	183	176	102	58	146	110	135	149
31 途別近隣センター	2,494	2,611	2,637	2,526	667	335	219	249	390	553
32 古舞近隣センター	2,145	2,030	1,830	2,142	1,366	698	1,032	1,497	1,495	1,521
33 寿町近隣センター	249	352	367	285	165	79	42	282	224	292
34 あかしや南1近隣センター	2,180	1,891	1,669	1,412	894	768	796	866	846	1,040
35 新和近隣センター	341	393	388	659	325	218	224	281	275	346
36 桜町近隣センター	2,565	2,656	2,782	2,409	1,416	735	940	1,658	2,066	2,259
37 暁町近隣センター	4,247	3,904	3,693	3,678	2,328	2,254	2,300	2,846	3,482	4,152
38 相川近隣センター	994	556	474	475	401	264	175	237	356	170
39 美川近隣センター	440	398	337	388	272	314	297	324	150	173
40 軍岡近隣センター	484	331	407	394	396	268	316	238	234	254
41 上当近隣センター	329	223	213	310	170	143	101	180	156	170
42 西当近隣センター	287	232	149	149	0	114	109	118	136	166
43 上忠類近隣センター	154	77	84	54	30	9	31	32	44	52
44 元忠類近隣センター	140	176	151	109	35	84	110	111	190	77
45 中当近隣センター	80	211	75	71	57	75	69	105	81	76
46 幌内近隣センター	160	147	159	129	20	56	122	67	125	75
47 札内北コミュニティセンター	5,802	8,170	8,416	8,430	6,525	6,221	4,919	6,579	8,643	10,591
48 札内南コミュニティセンター	24,063	28,158	25,031	29,557	16,731	15,334	16,255	18,969	18,607	18,547
49 幕別南コミュニティセンター	9,095	12,266	11,684	9,528	6,237	5,639	6,167	6,859	7,918	7,573
50 札内東コミュニティセンター	19,221									
51 幕別北コミュニティセンター	7,433	7,128	6,098	5,316	3,929	3,430	3,212	3,033	3,584	5,262
52 忠類コミュニティセンター	6,602	7,864	7,037	5,983	2,927	2,274	1,784	2,869	3,150	2,843
53 札内コミュニティプラザ		77,749	71,235	96,213	49,753	99,206	103,522	72,759	73,230	88,220
合計	154,813	220,388	204,209	231,181	126,622	160,742	169,847	153,258	161,467	180,524
箇所数	52	52	52	52	52	52	52	52	52	52
平均	2,977	4,238	3,927	4,446	2,435	3,091	3,266	2,947	3,105	3,472

DATA FILE 4.生活-9.住民活動-3.協働のまちづくり支援事業

＜協働のまちづくり支援事業実施状況＞

(単位:件、円)

事業区分・細目	令和3年度		令和4年度		令和5年度		令和6年度		令和7年度	
	件数	金額	件数	金額	件数	金額	件数	金額	件数	金額
1 町内会活動支援事業										
①町内会案内板整備	2	114,000	2	149,500	1	100,000	3	161,820		
②行政区内地域サイン整備										
③町内会備品等保管庫整備	1	3,740	1	100,000	1	13,780	3	500,000	2	201,771
小計	3	117,740	3	249,500	2	113,780	6	661,820	2	201,771
2 町内会コミュニティ支援事業										
①地域コミュニティ活動					1	40,633	4	95,412	5	87,865
②人材育成支援	14	4,930	3	840	8	3,260	18	7,950	4	2,340
小計	14	4,930	3	840	9	43,893	22	103,362	9	90,205
3 町内会等環境美化支援事業										
①環境美化	31	1,586,827	32	1,537,795	29	1,536,474	27	1,651,389	26	1,735,600
②環境改善	37	109,704	35	81,405	38	128,679	43	171,853	43	171,702
③公園等の管理	44	3,225,091	44	3,225,091	44	3,225,091	44	3,217,117	44	3,195,117
④主要農村道路景観維持管理	1	10,980	1	10,980	1	11,400	1	11,400		
⑤行政区環境整備用機械導入	1	33,000	1	16,390					1	250,000
小計	114	4,965,602	113	4,871,661	112	4,901,644	115	5,051,759	114	5,352,419
4 町内会等助け合い活動支援事業										
①雪かき支援	14	315,000	17	465,000	15	480,000	16	515,000	18	605,000
②雪堆積場確保	4	105,000	4	105,000	5	115,000	5	125,000	6	120,000
③地域内除雪機械導入										
④地域内排雪					1	15,000	1	15,000	1	25,000
小計	18	420,000	21	570,000	21	610,000	22	655,000	25	750,000
5 町内会防災活動支援事業										
①防災活動	3	285,237	1	120,000	3	124,089	1	77,000	1	99,000
②防犯活動										
小計	3	285,237	1	120,000	3	124,089	1	77,000	1	99,000
6 資源回収実践地区支援事業										
①資源回収実践地区協力交付金	78	3,352,400	79	3,115,100	76	2,895,200	76	2,662,700	77	2,450,900
小計	78	3,352,400	79	3,115,100	76	2,895,200	76	2,662,700	77	2,450,900
合計	230	9,145,909	220	8,927,101	223	8,688,606	242	9,211,641	228	8,944,295

DATA FILE 4.生活-9.住民活動-4.まちづくり出前講座

<まちづくり出前講座実施状況>

(単位:件、人)

講座名等	令和3年度		令和4年度		令和5年度		令和6年度		令和7年度	
	件数	人数	件数	人数	件数	人数	件数	人数	件数	人数
1 防災	8	258	16	421	24	883	32	953	24	739
2 ゴミについて	1	33	1	32					1	8
3 消費生活のトラブルと対策	2	74	7	205	8	194	4	127	4	54
4 省エネルギー・環境					2	19	2	18	4	80
5 保健・医療 (健康づくりほか)	29	579	32	601	27	461	30	582	33	878
6 福祉	1	19	2	27						
7 介護保険制度			2	29	8	131	2	76		
8 健康保険制度(後期高齢者医療制度ほか)					2	31			1	11
9 上下水道										
10 図書館	1	25								
11 園芸	1	5	1	7	1	4	1	5		
12 都市計画全般										
13 協働のまちづくり支援事業	1	11			1	11				
14 地域コミュニティ			2	22						
15 救急・救命										
16 行政	9	207	8	249	8	447	1	30		
17 地域公共交通										
18 交通安全	1	16	2	35	1	13	1	16	1	15
19 町長が語るまちづくり			3	87						
20 庁舎										
21 マイナンバー							2	24		
22 教育(小中一貫)										
23 税申告控除										
24 アイヌ文化					1	9				
25 議会					1	24				
26 情報							1	8		
27 男女共同参画									1	8
合計	54	1,227	76	1,715	84	2,227	76	1,839	69	1,793

DATA FILE

4.生活-9.住民活動-5.公園見守り隊

<公園見守り隊活動状況>

(各年度末現在)

事業区分・細目	平30	令1	令2	令3	令4	令5	令6	令7
1 スマイルパーク								
○個人	144	90	80	80	79			
2 札内北公園								
○幕別札内スポーツクラブ	174	127	39	54	140	140	123	139
3 いなほ公園								
○エコグリーン	39	35	45	35	32	35	28	
○ヨウシン電設								26
4 若草南公園								
○グリーンクラブ	28	19	17					
○個人	13							
5 運動公園(つつじコース)								
○藤原工業(株)	33	36	29	32	38	35	31	36
6 札内西公園								
○DCM札内店	21	40	10	35	13	3	4	8
参加団体数	7	6	6	5	5	4	4	4
参加延人数	452	347	220	236	302	213	186	209