

地域計画

策定年月日	令和7年3月31日
更新年月日	令和7年12月24日 (第1回)
目標年度	令和16年度
市町村名 (市町村コード)	幕別町 (16438)
地域名 (地域内農業集落名)	札内地区 (中稲志別、豊岡西、千住中央、千住東、千住西、千住更生、千住新生、札内1、札内2、札内市街、札内新北、札内北1、札内北2、依田1、依田2、西和、昭和、日新1、日新2、上稲志別、途別3、途別2、途別1、古舞北、古舞東2、古舞東1、古舞西)

注:「地域名」欄には、協議の場が設けられた区域を記載し、農林業センサスの農業集落名を記載してください。

1 地域における農業の将来の在り方

(1) 地域計画の区域の状況

区域内の農用地等面積(農業上の利用が行われる農用地等の区域)	4,273 ha
① 農業振興地域のうち農用地区域内の農地面積	4,199 ha
② 田の面積	29 ha
③ 畑の面積(果樹、茶等を含む)	4,170 ha
④ 区域内において、規模縮小などの意向のある農地面積の合計	204 ha
⑤ 区域内において、今後農業を担う者が引き受ける意向のある農地面積の合計	204 ha
(参考)区域内における65才以上の農業者の農地面積の合計	766 ha
うち後継者不在の農業者の農地面積の合計	249 ha
(備考)⑤は札内地区で引き受ける意向のあるすべての農地面積の合計	

注1:①については、農業振興地域担当部局と調整の上、記載してください。

2:②及び③については、農業委員会の農地台帳の面積(現況地目)に基づき記載してください。

3:④については、規模縮小又は離農の意向のある農地面積を記載してください。

4:⑤については、区域内に特定することができない場合には、引き受ける意向のあるすべての農地面積を記載の上、

備考欄にその旨記載してください。

5:(参考)の区域内における65才以上の農業者の農地面積等については、できる限り記載するように努めてください。

6:「区域内の農用地等面積」に遊休農地が含まれている場合には、備考欄にその面積を記載してください。

(2) 地域農業の現状及び課題

今のところ、担い手は十分確保されているが、意向調査では、後継者が不在の65歳以上の経営面積が、249ha(地区内農用地面積の6%)あることから、10年後を見据えて、後継者の確保及び地区内の担い手(認定農業者、認定新規就農者、基本構想水準到達者)による農地の受け手の確保が必要である。

(3) 地域における農業の将来の在り方(作物の生産や栽培方法については、必須記載事項)

農業の持続的な発展を図り、地域経済を進行させるためには、農地の生産性向上に不可欠な生産基盤の整備を基本として、農業従事者の高齢化や労働力不足に対応した、意欲の高い農業者の育成・確保、農作業や家畜飼養管理技術の省力化・スマート農業の推進、担い手への農用地の利用集積・集約化を進めることが必要であることから馬鈴薯、小麦、豆類、野菜、乳牛、肉牛を主体として農業の確立に努める。

2 農業の将来の在り方に向けた農用地の効率的かつ総合的な利用に関する目標

(1) 農用地の効率的かつ総合的な利用に関する方針

農地バンク制度を活用した、担い手(認定農業者等)への農地の集積・集約化を基本としつつ、担い手の農作業に支障がない範囲で農業を担う者により農地利用を進める。

(2) 担い手(効率的かつ安定的な経営を営む者)に対する農用地の集積に関する目標

現状の集積率	89.6 %	将来の目標とする集積率	90 %
--------	--------	-------------	------

(3) 農用地の集団化(集約化)に関する目標

地域の農地利用の状況を踏まえ、担い手の意向を加味して、農地バンク制度の活用により団地化・集約化を進める。

3 農業者及び区域内の関係者が2の目標を達成するためとるべき必要な措置

(1) 農用地の集積、集団化の取組

農地バンク制度を活用した、担い手への農用地の集積・集団化を基本としつつ、担い手の農作業に支障がない範囲で農業を担う者の農用地利用を進める。

(2) 農地中間管理機構の活用方法

目標地図に位置付ける農用地について農地中間管理機構を活用した権利設定を進める。その際、担い手及び土地所有者の意向を踏まえ、段階的に集約化を進める。

(3) 基盤整備事業への取組

計画に基づき道営土地改良事業を着実に進めるとともに、新たな基盤整備事業の実施を検討し、農地の大区画化・汎用化等を推進する。

(4) 多様な経営体の確保・育成の取組

JA、農業委員会、町農業振興公社等と連携し、農業後継者への経営移譲や第三者継承、組織経営体の構成員の世代交代などの農業経営の円滑な継承を促進する。

(5) 農業協同組合等の農業支援サービス事業者等への農作業委託の取組

生産性の向上や労働負担の軽減を図るため、農作業受委託の取組について関係機関と連携しながら検討する。

以下任意記載事項(地域の実情に応じて、必要な事項を選択し、取組内容を記載してください)

<input checked="" type="checkbox"/>	①鳥獣被害防止対策	<input checked="" type="checkbox"/>	②有機・減農薬・減肥料	<input checked="" type="checkbox"/>	③スマート農業	<input type="checkbox"/>	④畑地化・輸出等	<input type="checkbox"/>	⑤果樹等
<input type="checkbox"/>	⑥燃料・資源作物等	<input checked="" type="checkbox"/>	⑦保全・管理等	<input type="checkbox"/>	⑧農業用施設	<input checked="" type="checkbox"/>	⑨耕畜連携等	<input type="checkbox"/>	⑩その他

【選択した上記の取組内容】

- ① 幕別町鳥獣被害防止計画に基づく捕獲活動の推進及びわな等の防除対策により、農作物被害の防止を図る。
 ② 地力増進のため堆肥施用や緑肥作物栽培など土づくり支援や化学肥料及び化学合成農薬の適正施用など、環境負荷の低減に取り組む
 ③ 規模拡大や労働力不足、労働負荷の軽減などに対応するため、ICTなど先端的な技術を活用したスマート農業の普及を図る。
 ⑦ 多面的機能支払交付金を活用した地域活動の推進により、地域資源の保全・管理を行う。
 ⑨ 耕種農家・畜産農家間での堆肥や麦かんの町内流通を推進する。

4 地域内の農業を担う者一覧(目標地図に位置付ける者)

属性	農業を担う者 (氏名・名称)	現状			10年後 (目標年度:令和 年度)				
		経営作目等	経営面積	作業受託面積	経営作目等	経営面積	作業受託面積	目標地図上の表示	備考
	別紙のとおり		ha	ha		ha	ha		
			ha	ha		ha	ha		
計	0経営体		0 ha	0 ha		0 ha	0 ha		

注1:「属性」欄には、認定農業は「認農」、認定新規就農者は「認就」、法人化を行うことが確実であると市町村が判断する

集落営農は「集」、基本構想水準到達者は「到達」、農業協同組合は「農協」、農業支援サービス事業者(農協を除く)は

「サ」、上記に該当しない農用地等を継続的に利用する者は「利用者」の属性を記載してください。

2:「経営面積」「作業受託面積」欄には、地域計画の対象地域内における農業を担う者の経営面積、作業受託面積

を記載してください。

3:農業を担う者に位置付ける場合は、できる限りその者から同意を得ていること。

4:作業受託面積には、基幹3作業の実面積を記載してください。なお特定農作業受託面積は、作業受託面積に含めず、

経営面積に含めてください。

5:備考欄には、農業を担う者として位置付けられた者に不測の事態に備えて、代わりに利用する者を記載するよう努めてください。

5 農業支援サービス事業者一覧(任意記載事項)

番号	事業体名 (氏名・名称)	作業内容	対象品目

6 目標地図(別添のとおり)

7 基盤法第22条の3(地域計画に係る提案の特例)を活用する場合には、以下を記載してください。

農用地所有者等数(人)		うち計画同意者数(人・%)	
-------------	--	---------------	--

注1:「農用地所有者等」欄には、区域内の農用地等の所有者、賃借人等の使用収益権者の数を記載してください。

注2:「うち計画同意者数」欄には、同意者数を記載してください。

注3:提案する地区の対象となる範囲を目標地図に明記してください。

(留意事項)

農業を担う者を位置付ける際、これらの者の氏名が含まれた地域計画について、法令に基づく手続として、本人の同意なく、関係者の意見聴取や、地域計画の案の縦覧、地域計画の公告を行うことができますが、個人情報保有するに当たっては、利用目的をできる限り特定し、本人から直接書面に記録された個人情報を取得するときは、あらかじめ、本人に対し、その利用目的を明示してください。

また、市町村の公報への掲載等とは別に、インターネットの利用により関係者以外の不特定多数に対して情報を提供する場合は、氏名を削除するなど配慮してください。

必要に応じて区域内の農用地の一覧を参考として添付してください。

別紙

4 地域内の農業を担う者(目標地図に位置付ける者)

札内地区

属性	農業を担う者 (氏名・名称)	現状			10年後 (目標年度:令和16年度)					
		経営作目等	経営 面積	作業受 託面積	経営作目等	経営 面積	作業受 託面積	目標地図 上の表示	備考	
到達	S1	加工用トマト、大根、人参、かぼちゃ、さつまいも、大豆、小麦、ビート	12.7 ha	- ha	加工用トマト、大根、人参、かぼちゃ、さつまいも、大豆、小麦、ビート	12.7 ha	- ha	S1	葛別町内の認定農業者等	
到達	S2		1.4 ha	- ha		1.4 ha	- ha	S2	葛別町内の認定農業者等	
利用者	S3		0.2 ha	- ha		0.2 ha	- ha	S3	葛別町内の認定農業者等	
利用者	S4		0.2 ha	- ha		0.2 ha	- ha	S4	葛別町内の認定農業者等	
利用者	S5		0.0	- ha		0.0	0	- ha	S5	葛別町内の認定農業者等
利用者	S6		0.0	- ha		0.0	0	- ha	S6	葛別町内の認定農業者等
利用者	S7		0.1	- ha		0.1	0	- ha	S7	葛別町内の認定農業者等
利用者	S8		0.9	- ha		0.9	0	- ha	S8	葛別町内の認定農業者等
利用者	S9		0.0	- ha		0.0	0	- ha	S9	葛別町内の認定農業者等
利用者	S10		0.0	- ha		0.0	0	- ha	S10	葛別町内の認定農業者等
利用者	S11		0.1	- ha		0.1	0	- ha	S11	葛別町内の認定農業者等
利用者	S12		0.2	- ha		0.2	0	- ha	S12	葛別町内の認定農業者等
利用者	S13		0.1	- ha		0.1	0	- ha	S13	葛別町内の認定農業者等
利用者	S14		0.1	- ha		0.1	0	- ha	S14	葛別町内の認定農業者等
利用者	S15		0.7	- ha		0.7	0	- ha	S15	葛別町内の認定農業者等
利用者	S16		0.1	- ha		0.1	0	- ha	S16	葛別町内の認定農業者等
利用者	S17		2.1	- ha		2.1	0	- ha	S17	葛別町内の認定農業者等
利用者	S18		0.1	- ha		0.1	0	- ha	S18	葛別町内の認定農業者等
利用者	S19		0.4	- ha		0.4	0	- ha	S19	葛別町内の認定農業者等
利用者	S20		0.2	- ha		0.2	0	- ha	S20	葛別町内の認定農業者等
利用者	S21		2.5	- ha		2.5	0	- ha	S21	葛別町内の認定農業者等
利用者	S22		0.1	- ha		0.1	0	- ha	S22	葛別町内の認定農業者等
利用者	S23		0.2	- ha		0.2	0	- ha	S23	葛別町内の認定農業者等
利用者	S24		0.4	- ha		0.4	0	- ha	S24	葛別町内の認定農業者等
利用者	S25		0.3	- ha		0.3	0	- ha	S25	葛別町内の認定農業者等
利用者	S26		0.1	- ha		0.1	0	- ha	S26	葛別町内の認定農業者等
利用者	S27		5.3	- ha		5.3	0	- ha	S27	葛別町内の認定農業者等
利用者	S28		0.1	- ha		0.1	0	- ha	S28	葛別町内の認定農業者等
到達	S29	西洋ワサビ、馬鈴薯、人参、他	105.4	- ha	西洋ワサビ、馬鈴薯、人参、他	105.4	0	- ha	S29	葛別町内の認定農業者等
利用者	S30		0.1	- ha		0.1	0	- ha	S30	葛別町内の認定農業者等
利用者	S31		0.1	- ha		0.1	0	- ha	S31	葛別町内の認定農業者等
利用者	S32		0.0	- ha		0.0	0	- ha	S32	葛別町内の認定農業者等
利用者	S33		4.6	- ha		4.6	0	- ha	S33	葛別町内の認定農業者等
利用者	S34		0.3	- ha		0.3	0	- ha	S34	葛別町内の認定農業者等
利用者	S35		0.0	- ha		0.0	0	- ha	S35	葛別町内の認定農業者等
利用者	S36		0.1	- ha		0.1	0	- ha	S36	葛別町内の認定農業者等
利用者	S37		0.1	- ha		0.1	0	- ha	S37	葛別町内の認定農業者等
利用者	S38		0.1	- ha		0.1	0	- ha	S38	葛別町内の認定農業者等
利用者	S39		0.1	- ha		0.1	0	- ha	S39	葛別町内の認定農業者等
利用者	S40		0.0	- ha		0.0	0	- ha	S40	葛別町内の認定農業者等
利用者	S41		0.0	- ha		0.0	0	- ha	S41	葛別町内の認定農業者等
認識	S42	畑作	50.9	- ha	畑作	50.9	0	- ha	S42	葛別町内の認定農業者等
利用者	S43		0.0	- ha		0.0	0	- ha	S43	葛別町内の認定農業者等
利用者	S44		0.0	- ha		0.0	0	- ha	S44	葛別町内の認定農業者等
利用者	S45		0.4	- ha		0.4	0	- ha	S45	葛別町内の認定農業者等
利用者	S46		0.1	- ha		0.1	0	- ha	S46	葛別町内の認定農業者等
利用者	S47		2.0	- ha		2.0	0	- ha	S47	葛別町内の認定農業者等
利用者	S48		0.1	- ha		0.1	0	- ha	S48	葛別町内の認定農業者等
利用者	S49		0.2	- ha		0.2	0	- ha	S49	葛別町内の認定農業者等
利用者	S50		0.1	- ha		0.1	0	- ha	S50	葛別町内の認定農業者等
認識	S51	牧草、畜産	23.6	- ha	牧草、畜産	23.6	0	- ha	S51	葛別町内の認定農業者等
認識	S52	小麦、ビート、芋、小豆	49.5	- ha	小麦、ビート、芋、小豆	49.5	0	- ha	S52	葛別町内の認定農業者等
認識	S53	酪農	29.4	- ha	酪農	29.4	0	- ha	S53	葛別町内の認定農業者等
認識	S54	畑作	36.6	- ha	畑作	36.6	0	- ha	S54	葛別町内の認定農業者等
認識	S55	小麦、大豆、ビート、長芋、小豆	29.1	- ha	小麦、大豆、ビート、長芋、小豆	29.1	0	- ha	S55	葛別町内の認定農業者等
認識	S56	小麦、ビート、芋、小豆、	35.3	- ha	小麦、ビート、芋、小豆、	35.3	0	- ha	S56	葛別町内の認定農業者等
認識	S57	酪農、畑作	28.6	- ha	酪農、畑作	28.6	0	- ha	S57	葛別町内の認定農業者等
利用者	S58		0.4	- ha		0.4	0	- ha	S58	葛別町内の認定農業者等
利用者	S59		0.6	- ha		0.6	0	- ha	S59	葛別町内の認定農業者等
認識	S60	畑作	3.2	- ha	畑作	3.2	0	- ha	S60	葛別町内の認定農業者等
利用者	S61		0.1	- ha		0.1	0	- ha	S61	葛別町内の認定農業者等
認識	S62	ビート、小麦、小豆、スイートコーン、南瓜	9.9	- ha	ビート、小麦、小豆、スイートコーン、南瓜	9.9	0	- ha	S62	葛別町内の認定農業者等
利用者	S63		0.5	- ha		0.5	0	- ha	S63	葛別町内の認定農業者等
認識	S64	デントコーン、牧草	4.3	- ha	デントコーン、牧草	4.3	0	- ha	S64	葛別町内の認定農業者等
認識	S65	畑作	1.5	- ha	畑作	1.5	0	- ha	S65	葛別町内の認定農業者等
利用者	S66		0.5	- ha		0.5	0	- ha	S66	葛別町内の認定農業者等
利用者	S67		13.5	- ha		13.5	0	- ha	S67	葛別町内の認定農業者等
利用者	S68		0.2	- ha		0.2	0	- ha	S68	葛別町内の認定農業者等
認識	S69	長ねぎ、金時、ブロッコリー、小麦、イモ、ビート、小豆、大豆	24.5	- ha	長ねぎ、金時、ブロッコリー、小麦、イモ、ビート、小豆、大豆	24.5	0	- ha	S69	葛別町内の認定農業者等
認識	S70	ビート、小麦、小豆、馬鈴薯	42.7	- ha	ビート、小麦、小豆、馬鈴薯	42.7	0	- ha	S70	葛別町内の認定農業者等
利用者	S71		1.1	- ha		1.1	0	- ha	S71	葛別町内の認定農業者等
到達	S72		7.5	- ha		7.5	0	- ha	S72	葛別町内の認定農業者等
認識	S73	小麦、小豆、大豆、デントコーン	44.8	- ha	小麦、小豆、大豆、デントコーン	44.8	0	- ha	S73	葛別町内の認定農業者等
利用者	S74		3.8	- ha		3.8	0	- ha	S74	葛別町内の認定農業者等
利用者	S75		0.0	- ha		0.0	0	- ha	S75	葛別町内の認定農業者等
認識	S76	小麦、馬鈴薯、大豆、小豆、南瓜	1.6	- ha	小麦、馬鈴薯、大豆、小豆、南瓜	1.6	0	- ha	S76	葛別町内の認定農業者等
利用者	S77		0.7	- ha		0.7	0	- ha	S77	葛別町内の認定農業者等
認識	S78	畑作	22.5	- ha	畑作	22.5	0	- ha	S78	葛別町内の認定農業者等
利用者	S79		0.1	- ha		0.1	0	- ha	S79	葛別町内の認定農業者等

別紙

4 地域内の農業を担う者(目標地図に位置付ける者)

札内地区

属性	農業を担う者 (氏名・名称)	現状			10年後 (目標年度:令和16年度)					
		経営作目等	経営 面積	作業受 託面積	経営作目等	経営 面積	作業受 託面積	目標地図 上の表示	備考	
属性	農業を担う者(氏名・名 称)									
利用者	S80	肉牛、畑作 畑作、野菜	0.6	- ha	肉牛、畑作 畑作、野菜	0.6	0	- ha	S80	募集町内の認定農業者等
利用者	S81		0.6	- ha		0.6	0	- ha	S81	募集町内の認定農業者等
利用者	S82		1.1	- ha		1.1	0	- ha	S82	募集町内の認定農業者等
認識農	S83		28.5	- ha		28.5	0	- ha	S83	募集町内の認定農業者等
認識農	S84		0.7	- ha		0.7	0	- ha	S84	募集町内の認定農業者等
利用者	S85		0.3	- ha		0.3	0	- ha	S85	募集町内の認定農業者等
認識農	S86		28.7	- ha		28.7	0	- ha	S86	募集町内の認定農業者等
利用者	S87		3.4	- ha		3.4	0	- ha	S87	募集町内の認定農業者等
利用者	S88		0.4	- ha		0.4	0	- ha	S88	募集町内の認定農業者等
利用者	S89		1.0	- ha		1.0	0	- ha	S89	募集町内の認定農業者等
利用者	S90	0.2	- ha	0.2	0	- ha	S90	募集町内の認定農業者等		
認識農	S91	畑作	30.0	- ha	畑作	30.0	0	- ha	S91	募集町内の認定農業者等
利用者	S92	花卉	1.4	- ha	花卉	1.4	0	- ha	S92	募集町内の認定農業者等
認識農	S93	小麦、小豆、馬鈴薯、甜菜	33.7	- ha	小麦、小豆、馬鈴薯、甜菜	33.7	0	- ha	S93	募集町内の認定農業者等
認識農	S94	肉牛	1.1	- ha	肉牛	1.1	0	- ha	S94	募集町内の認定農業者等
認識農	S95	デントコーン・肉用牛	26.3	- ha	デントコーン・肉用牛	26.3	0	- ha	S95	募集町内の認定農業者等
認識農	S96	肉牛	13.3	- ha	肉牛	13.3	0	- ha	S96	募集町内の認定農業者等
利用者	S97		0.1	- ha		0.1	0	- ha	S97	募集町内の認定農業者等
利用者	S98		0.0	- ha		0.0	0	- ha	S98	募集町内の認定農業者等
認識就	S99	馬	5.9	- ha	馬	5.9	0	- ha	S99	募集町内の認定農業者等
認識農	S100	複合経営	25.8	- ha	複合経営	25.8	0	- ha	S100	募集町内の認定農業者等
到達	S101	肉牛	11.2	- ha	肉牛	11.2	0	- ha	S101	募集町内の認定農業者等
利用者	S102		0.1	- ha		0.1	0	- ha	S102	募集町内の認定農業者等
利用者	S103		20.9	- ha		20.9	0	- ha	S103	募集町内の認定農業者等
認識農	S104	大豆	8.5	- ha	大豆	8.5	0	- ha	S104	募集町内の認定農業者等
利用者	S105	馬鈴薯、小豆、大豆	9.6	- ha	馬鈴薯、小豆、大豆	9.6	0	- ha	S105	募集町内の認定農業者等
認識農	S106	小麦、馬鈴薯、長いも	5.9	- ha	小麦、馬鈴薯、長いも	5.9	0	- ha	S106	募集町内の認定農業者等
認識農	S107	小麦、ビート、馬鈴薯、長芋	61.2	- ha	小麦、ビート、馬鈴薯、長芋	61.2	0	- ha	S107	募集町内の認定農業者等
利用者	S108	小麦、長いも、大豆、馬鈴薯、和牛	3.3	- ha	小麦、長いも、大豆、馬鈴薯、和牛	3.3	0	- ha	S108	募集町内の認定農業者等
到達	S109	小麦、長いも、牛蒡、豆類	11.2	- ha	小麦、長いも、牛蒡、豆類	11.2	0	- ha	S109	募集町内の認定農業者等
認識農	S110	酪農	2.0	- ha	酪農	2.0	0	- ha	S110	募集町内の認定農業者等
認識農	S111	小麦、ビート、豆、馬鈴薯	61.3	- ha	小麦、ビート、豆、馬鈴薯	61.3	0	- ha	S111	募集町内の認定農業者等
利用者	S112		0.0	- ha		0.0	0	- ha	S112	募集町内の認定農業者等
利用者	S113		0.0	- ha		0.0	0	- ha	S113	募集町内の認定農業者等
認識農	S114	小麦・馬鈴薯・ビート・小豆	50.6	- ha	小麦・馬鈴薯・ビート・小豆	50.6	0	- ha	S114	募集町内の認定農業者等
利用者	S115		2.9	- ha		2.9	0	- ha	S115	募集町内の認定農業者等
利用者	S116		3.6	- ha		3.6	0	- ha	S116	募集町内の認定農業者等
利用者	S117		1.4	- ha		1.4	0	- ha	S117	募集町内の認定農業者等
利用者	S118		1.6	- ha		1.6	0	- ha	S118	募集町内の認定農業者等
認識農	S119	畑作、野菜	19.9	- ha	畑作、野菜	19.9	0	- ha	S119	募集町内の認定農業者等
認識農	S120	小麦、馬鈴薯、甜菜	21.4	- ha	小麦、馬鈴薯、甜菜	21.4	0	- ha	S120	募集町内の認定農業者等
認識農	S121	小麦、ビート、馬鈴薯、小豆	50.6	- ha	小麦、ビート、馬鈴薯、小豆	50.6	0	- ha	S121	募集町内の認定農業者等
利用者	S122		0.0	- ha		0.0	0	- ha	S122	募集町内の認定農業者等
認識農	S123	畑作	12.9	- ha	畑作	12.9	0	- ha	S123	募集町内の認定農業者等
認識農	S124	麦、甜菜、パレイショ	21.1	- ha	麦、甜菜、パレイショ	21.1	0	- ha	S124	募集町内の認定農業者等
認識農	S125	小麦、ビート、いも、小豆、長いも	17.8	- ha	小麦、ビート、いも、小豆、長いも	17.8	0	- ha	S125	募集町内の認定農業者等
利用者	S126		0.1	- ha		0.1	0	- ha	S126	募集町内の認定農業者等
利用者	S127		3.8	- ha		3.8	0	- ha	S127	募集町内の認定農業者等
認識農	S128	複合経営	9.5	- ha	複合経営	9.5	0	- ha	S128	募集町内の認定農業者等
利用者	S129		7.2	- ha		7.2	0	- ha	S129	募集町内の認定農業者等
利用者	S130		0.2	- ha		0.2	0	- ha	S130	募集町内の認定農業者等
利用者	S131		0.1	- ha		0.1	0	- ha	S131	募集町内の認定農業者等
利用者	S132		0.0	- ha		0.0	0	- ha	S132	募集町内の認定農業者等
利用者	S133		0.0	- ha		0.0	0	- ha	S133	募集町内の認定農業者等
認識農	S134	酪農、採草	6.7	- ha	酪農、採草	6.7	0	- ha	S134	募集町内の認定農業者等
認識農	S135	麦、芋、ビート	49.7	- ha	麦、芋、ビート	49.7	0	- ha	S135	募集町内の認定農業者等
利用者	S136		0.0	- ha		0.0	0	- ha	S136	募集町内の認定農業者等
利用者	S137		0.5	- ha		0.5	0	- ha	S137	募集町内の認定農業者等
利用者	S138		0.0	- ha		0.0	0	- ha	S138	募集町内の認定農業者等
利用者	S139		3.3	- ha		3.3	0	- ha	S139	募集町内の認定農業者等
利用者	S140		16.8	- ha		16.8	0	- ha	S140	募集町内の認定農業者等
認識農	S141	デントコーン、牧草	33.8	- ha	デントコーン、牧草	33.8	0	- ha	S141	募集町内の認定農業者等
利用者	S142		0.1	- ha		0.1	0	- ha	S142	募集町内の認定農業者等
利用者	S143		0.1	- ha		0.1	0	- ha	S143	募集町内の認定農業者等
認識農	S144	小麦、ビート、加工芋、食用芋、小豆、大豆	32.9	- ha	小麦、ビート、加工芋、食用芋、小豆、大豆	32.9	0	- ha	S144	募集町内の認定農業者等
利用者	S145		49.3	- ha		49.3	0	- ha	S145	募集町内の認定農業者等
利用者	S146		10.5	- ha		10.5	0	- ha	S146	募集町内の認定農業者等
利用者	S147		6.8	- ha		6.8	0	- ha	S147	募集町内の認定農業者等
認識農	S148	酪農	64.0	- ha	酪農	64.0	0	- ha	S148	募集町内の認定農業者等
利用者	S149		2.2	- ha		2.2	0	- ha	S149	募集町内の認定農業者等
認識農	S150	小麦、ビート、ジャガイモ、長芋、小豆、大豆、カボチャ、スイートコーン	10.6	- ha	小麦、ビート、ジャガイモ、長芋、小豆、大豆、カボチャ、スイートコーン	10.6	0	- ha	S150	募集町内の認定農業者等
認識農	S151	畑、野菜	11.7	- ha	畑、野菜	11.7	0	- ha	S151	募集町内の認定農業者等
利用者	S152		3.5	- ha		3.5	0	- ha	S152	募集町内の認定農業者等
利用者	S153		5.0	- ha		5.0	0	- ha	S153	募集町内の認定農業者等
認識農	S154	複合経営	2.9	- ha	複合経営	2.9	0	- ha	S154	募集町内の認定農業者等
利用者	S155		0.0	- ha		0.0	0	- ha	S155	募集町内の認定農業者等
認識農	S156	馬鈴薯、小麦、甜菜、小豆、大豆、長いも	25.0	- ha	馬鈴薯、小麦、甜菜、小豆、大豆、長いも	25.0	0	- ha	S156	募集町内の認定農業者等
利用者	S157		0.2	- ha		0.2	0	- ha	S157	募集町内の認定農業者等
利用者	S158		0.2	- ha		0.2	0	- ha	S158	募集町内の認定農業者等

別紙

4 地域内の農業を担う者(目標地図に位置付ける者)

札内地区

属性	農業を担う者 (氏名・名称)	現状			10年後 (目標年度:令和16年度)					
		経営作目等	経営 面積	作業受 託面積	経営作目等	経営 面積	作業受 託面積	目標地図 上の表示	備考	
利用者	S159		0.0	- ha		0.0	0 - ha	S159	葛別町内の認定農業者等	
認農	S160	小麦、甜菜、馬鈴薯、小豆	23.9	- ha	小麦、甜菜、馬鈴薯、小豆	23.9	0 - ha	S160	葛別町内の認定農業者等	
認農	S161	小麦	2.2	- ha	小麦	2.2	0 - ha	S161	葛別町内の認定農業者等	
利用者	S162		2.2	- ha		2.2	0 - ha	S162	葛別町内の認定農業者等	
認農	S163	小麦、馬鈴薯、小豆、長芋	25.1	- ha	小麦、馬鈴薯、小豆、長芋	25.1	0 - ha	S163	葛別町内の認定農業者等	
利用者	S164		5.3	- ha		5.3	0 - ha	S164	葛別町内の認定農業者等	
利用者	S165		5.0	- ha		5.0	0 - ha	S165	葛別町内の認定農業者等	
利用者	S166		0.2	- ha		0.2	0 - ha	S166	葛別町内の認定農業者等	
認農	S167	小麦、ビート、芋、豆、長芋、肉牛	23.6	- ha	小麦、ビート、芋、豆、長芋、肉牛	23.6	0 - ha	S167	葛別町内の認定農業者等	
利用者	S168		0.1	- ha		0.1	0 - ha	S168	葛別町内の認定農業者等	
利用者	S169		0.3	- ha		0.3	0 - ha	S169	葛別町内の認定農業者等	
利用者	S170		0.7	- ha		0.7	0 - ha	S170	葛別町内の認定農業者等	
利用者	S171		2.2	- ha		2.2	0 - ha	S171	葛別町内の認定農業者等	
利用者	S172		0.9	- ha		0.9	0 - ha	S172	葛別町内の認定農業者等	
認農	S173	レタス、玉葱、長葱、小麦、ビート、大豆	4.0	- ha	レタス、玉葱、長葱、小麦、ビート、大豆	4.0	0 - ha	S173	葛別町内の認定農業者等	
利用者	S174		0.1	- ha		0.1	0 - ha	S174	葛別町内の認定農業者等	
利用者	S175		1.4	- ha		1.4	0 - ha	S175	葛別町内の認定農業者等	
利用者	S176		1.2	- ha		1.2	0 - ha	S176	葛別町内の認定農業者等	
利用者	S177		0.1	- ha		0.1	0 - ha	S177	葛別町内の認定農業者等	
利用者	S178		0.1	- ha		0.1	0 - ha	S178	葛別町内の認定農業者等	
認農	S179	畑作	2.8	- ha	畑作	2.8	0 - ha	S179	葛別町内の認定農業者等	
利用者	S180		0.5	- ha		0.5	0 - ha	S180	葛別町内の認定農業者等	
認農	S181	畑作、野菜	19.3	- ha	畑作、野菜	19.3	0 - ha	S181	葛別町内の認定農業者等	
利用者	S182		0.0	- ha		0.0	0 - ha	S182	葛別町内の認定農業者等	
認農	S183	複合経営	6.7	- ha	複合経営	6.7	0 - ha	S183	葛別町内の認定農業者等	
利用者	S184		4.2	- ha		4.2	0 - ha	S184	葛別町内の認定農業者等	
認農	S185	小麦、馬鈴薯、ビート、小豆	24.7	- ha	小麦、馬鈴薯、ビート、小豆	24.7	0 - ha	S185	葛別町内の認定農業者等	
認農	S186	ビート、馬鈴薯、小豆、小麦、人参	90.5	- ha	ビート、馬鈴薯、小豆、小麦、人参	90.5	0 - ha	S186	葛別町内の認定農業者等	
認農	S187	畑作	0.3	- ha	畑作	0.3	0 - ha	S187	葛別町内の認定農業者等	
認農	S188	小麦、馬鈴薯、甜菜	1.6	- ha	小麦、馬鈴薯、甜菜	1.6	0 - ha	S188	葛別町内の認定農業者等	
利用者	S189		3.0	- ha		3.0	0 - ha	S189	葛別町内の認定農業者等	
認農	S190	馬鈴薯、ビート、小麦、豆類、長いも	32.0	- ha	馬鈴薯、ビート、小麦、豆類、長いも	32.0	0 - ha	S190	葛別町内の認定農業者等	
認農	S191	小麦、ビート他	60.1	- ha	小麦、ビート他	60.1	0 - ha	S191	葛別町内の認定農業者等	
認農	S192	小麦、ビート、イモ、小豆、長いも	60.5	- ha	小麦、ビート、イモ、小豆、長いも	60.5	0 - ha	S192	葛別町内の認定農業者等	
利用者	S193		0.5	- ha		0.5	0 - ha	S193	葛別町内の認定農業者等	
利用者	S194		0.5	- ha		0.5	0 - ha	S194	葛別町内の認定農業者等	
利用者	S195		0.4	- ha		0.4	0 - ha	S195	葛別町内の認定農業者等	
利用者	S196		0.4	- ha		0.4	0 - ha	S196	葛別町内の認定農業者等	
利用者	S197		0.3	- ha		0.3	0 - ha	S197	葛別町内の認定農業者等	
利用者	S198		0.0	- ha		0.0	0 - ha	S198	葛別町内の認定農業者等	
利用者	S199		0.3	- ha		0.3	0 - ha	S199	葛別町内の認定農業者等	
認農	S200	小麦、ビート、小豆、いも類	68.8	- ha	小麦、ビート、小豆、いも類	68.8	0 - ha	S200	葛別町内の認定農業者等	
認農	S201	小麦、スイートコーン、馬鈴薯、小豆	11.3	- ha	小麦、スイートコーン、馬鈴薯、小豆	11.3	0 - ha	S201	葛別町内の認定農業者等	
利用者	S202		2.2	- ha		2.2	0 - ha	S202	葛別町内の認定農業者等	
認農	S203	小麦、小豆、馬鈴薯、長いも、ゴボウ	13.3	- ha	小麦、小豆、馬鈴薯、長いも、ゴボウ	13.3	0 - ha	S203	葛別町内の認定農業者等	
利用者	S204		0.4	- ha		0.4	0 - ha	S204	葛別町内の認定農業者等	
利用者	S205		1.6	- ha		1.6	0 - ha	S205	葛別町内の認定農業者等	
利用者	S206		0.3	- ha		0.3	0 - ha	S206	葛別町内の認定農業者等	
認農	S207	肉牛	22.2	- ha	肉牛	22.2	0 - ha	S207	葛別町内の認定農業者等	
認農	S208	イモ、小麦、豆類、ビート、長芋、馬鈴薯	18.2	- ha	イモ、小麦、豆類、ビート、長芋、馬鈴薯	18.2	0 - ha	S208	葛別町内の認定農業者等	
認農	S209	ビート、小麦、小豆、加工スイートコーン	16.5	- ha	ビート、小麦、小豆、加工スイートコーン	16.5	0 - ha	S209	葛別町内の認定農業者等	
利用者	S210		1.0	- ha		1.0	0 - ha	S210	葛別町内の認定農業者等	
利用者	S211		0.3	- ha		0.3	0 - ha	S211	葛別町内の認定農業者等	
利用者	S212		0.3	- ha		0.3	0 - ha	S212	葛別町内の認定農業者等	
認農	S213	育苗	28.8	- ha	育苗	28.8	0 - ha	S213	葛別町内の認定農業者等	
認農	S214	畑作、野菜	13.8	- ha	畑作、野菜	13.8	0 - ha	S214	葛別町内の認定農業者等	
利用者	S215		0.8	- ha		0.8	0 - ha	S215	葛別町内の認定農業者等	
利用者	S216		0.4	- ha		0.4	0 - ha	S216	葛別町内の認定農業者等	
認農	S217	甜菜、小麦、馬鈴薯、小豆	30.3	- ha	甜菜、小麦、馬鈴薯、小豆	30.3	0 - ha	S217	葛別町内の認定農業者等	
利用者	S218		1.1	- ha		1.1	0 - ha	S218	葛別町内の認定農業者等	
利用者	S219		1.0	- ha		1.0	0 - ha	S219	葛別町内の認定農業者等	
利用者	S220		1.8	- ha		1.8	0 - ha	S220	葛別町内の認定農業者等	
認農	S221	麦、ビート、豆、いも	35.3	- ha	麦、ビート、豆、いも	35.3	0 - ha	S221	葛別町内の認定農業者等	
認農	S222	小麦、野菜	2.9	- ha	小麦、野菜	2.9	0 - ha	S222	葛別町内の認定農業者等	
認農	S223	小麦	33.5	- ha	小麦	33.5	0 - ha	S223	葛別町内の認定農業者等	
利用者	S224		0.1	- ha		0.1	0 - ha	S224	葛別町内の認定農業者等	
利用者	S225		2.5	- ha		2.5	0 - ha	S225	葛別町内の認定農業者等	
利用者	S226		15.9	- ha		15.9	0 - ha	S226	葛別町内の認定農業者等	
利用者	S227		0.8	- ha		0.8	0 - ha	S227	葛別町内の認定農業者等	
認農	S228	酪農、和牛	21.6	- ha	酪農、和牛	21.6	0 - ha	S228	葛別町内の認定農業者等	
認農	S229	牧草	22.8	- ha	牧草	22.8	0 - ha	S229	葛別町内の認定農業者等	
認農	S230	畜産	15.9	- ha	畜産	15.9	0 - ha	S230	葛別町内の認定農業者等	
認農	S231	畑作	0.1	- ha	畑作	0.1	0 - ha	S231	葛別町内の認定農業者等	
利用者	S232		0.6	- ha		0.6	0 - ha	S232	葛別町内の認定農業者等	
利用者	S233		0.5	- ha		0.5	0 - ha	S233	葛別町内の認定農業者等	
認農	S234	複合経営	16.3	- ha	複合経営	16.3	0 - ha	S234	葛別町内の認定農業者等	
利用者	S235		6.6	- ha		6.6	0 - ha	S235	葛別町内の認定農業者等	
利用者	S236		2.3	- ha		2.3	0 - ha	S236	葛別町内の認定農業者等	
認農	S237	畑作	0.4	- ha	畑作	0.4	0 - ha	S237	葛別町内の認定農業者等	

別紙

4 地域内の農業を担う者(目標地図に位置付ける者)

札内地区

属性	農業を担う者 (氏名・名称)	現状			10年後 (目標年度:令和16年度)						
		経営作目等	経営 面積	作業受 託面積	経営作目等	経営 面積	作業受 託面積	目標地図 上の表示	備考		
属性	農業を担う者(氏名・名称)										
認農	S238	小麦、ビート、馬鈴薯、長いも	24.9	- ha	小麦、ビート、馬鈴薯、長いも	24.9	0	- ha	S238	募集町内の認定農業者等	
認農	S239	ビート、小豆、かぼちゃ、ハウス、ほうれん草、大根	7.2	- ha	ビート、小豆、かぼちゃ、ハウス、ほうれん草、大根	7.2	0	- ha	S239	募集町内の認定農業者等	
利用者	S240		0.7	- ha		0.7	0	- ha	S240	募集町内の認定農業者等	
利用者	S241		1.3	- ha		1.3	0	- ha	S241	募集町内の認定農業者等	
認農	S242	畑作	26.6	- ha	畑作	26.6	0	- ha	S242	募集町内の認定農業者等	
利用者	S243		2.7	- ha		2.7	0	- ha	S243	募集町内の認定農業者等	
利用者	S244		7.8	- ha		7.8	0	- ha	S244	募集町内の認定農業者等	
認農	S245	小麦、小豆、馬鈴しよ、長芋	25.2	- ha	小麦、小豆、馬鈴しよ、長芋	25.2	0	- ha	S245	募集町内の認定農業者等	
利用者	S246		0.0	- ha		0.0	0	- ha	S246	募集町内の認定農業者等	
認農	S247	牧草、肉牛、馬	6.9	- ha	牧草、肉牛、馬	6.9	0	- ha	S247	募集町内の認定農業者等	
利用者	S248		4.3	- ha		4.3	0	- ha	S248	募集町内の認定農業者等	
利用者	S249		1.0	- ha		1.0	0	- ha	S249	募集町内の認定農業者等	
認農	S250	小麦、馬鈴薯、甜菜、小豆、和牛	45.6	- ha	小麦、馬鈴薯、甜菜、小豆、和牛	45.6	0	- ha	S250	募集町内の認定農業者等	
利用者	S251		5.3	- ha		5.3	0	- ha	S251	募集町内の認定農業者等	
認農	S252	肉牛	4.1	- ha	肉牛	4.1	0	- ha	S252	募集町内の認定農業者等	
認農	S253	畑作	20.4	- ha	畑作	20.4	0	- ha	S253	募集町内の認定農業者等	
利用者	S254		3.2	- ha		3.2	0	- ha	S254	募集町内の認定農業者等	
利用者	S255		0.8	- ha		0.8	0	- ha	S255	募集町内の認定農業者等	
利用者	S256		0.0	- ha		0.0	0	- ha	S256	募集町内の認定農業者等	
利用者	S257		0.5	- ha		0.5	0	- ha	S257	募集町内の認定農業者等	
認農	S258	酪農 畜産 小麦	43.4	- ha	酪農 畜産 小麦	43.4	0	- ha	S258	募集町内の認定農業者等	
利用者	S259		3.8	- ha		3.8	0	- ha	S259	募集町内の認定農業者等	
認農	S260	小麦、馬鈴薯、大豆、小豆	9.0	- ha	小麦、馬鈴薯、大豆、小豆	9.0	0	- ha	S260	募集町内の認定農業者等	
認農	S261	畑作、野菜	17.2	- ha	畑作、野菜	17.2	0	- ha	S261	募集町内の認定農業者等	
利用者	S262		0.6	- ha		0.6	0	- ha	S262	募集町内の認定農業者等	
認農	S263	その他	3.5	- ha	その他	3.5	0	- ha	S263	募集町内の認定農業者等	
利用者	S264		1.9	- ha		1.9	0	- ha	S264	募集町内の認定農業者等	
認農	S265	小麦、馬鈴薯、ビート、長いも、小豆	25.1	- ha	小麦、馬鈴薯、ビート、長いも、小豆	25.1	0	- ha	S265	募集町内の認定農業者等	
認農	S266	馬鈴薯、小麦、甜菜	29.4	- ha	馬鈴薯、小麦、甜菜	29.4	0	- ha	S266	募集町内の認定農業者等	
利用者	S267		0.2	- ha		0.2	0	- ha	S267	募集町内の認定農業者等	
利用者	S268		0.2	- ha		0.2	0	- ha	S268	募集町内の認定農業者等	
認農	S269	酪農	54.3	- ha	酪農	54.3	0	- ha	S269	募集町内の認定農業者等	
認農	S270	畑作、メーク、小麦、ビート、小豆	17.2	- ha	畑作、メーク、小麦、ビート、小豆	17.2	0	- ha	S270	募集町内の認定農業者等	
利用者	S271		1.8	- ha		1.8	0	- ha	S271	募集町内の認定農業者等	
利用者	S272		0.4	- ha		0.4	0	- ha	S272	募集町内の認定農業者等	
利用者	S273		2.1	- ha		2.1	0	- ha	S273	募集町内の認定農業者等	
認農	S274	芋・小麦・豆・ビート・野菜	16.2	- ha	芋・小麦・豆・ビート・野菜	16.2	0	- ha	S274	募集町内の認定農業者等	
利用者	S275		1.7	- ha		1.7	0	- ha	S275	募集町内の認定農業者等	
利用者	S276		2.6	- ha		2.6	0	- ha	S276	募集町内の認定農業者等	
認農	S277	複合経営	1.8	- ha	複合経営	1.8	0	- ha	S277	募集町内の認定農業者等	
利用者	S278		0.2	- ha		0.2	0	- ha	S278	募集町内の認定農業者等	
利用者	S279		0.1	- ha		0.1	0	- ha	S279	募集町内の認定農業者等	
利用者	S280		0.1	- ha		0.1	0	- ha	S280	募集町内の認定農業者等	
認農	S281	畑作、野菜	27.8	- ha	畑作、野菜	27.8	0	- ha	S281	募集町内の認定農業者等	
利用者	S282		3.9	- ha		3.9	0	- ha	S282	募集町内の認定農業者等	
利用者	S283		0.2	- ha		0.2	0	- ha	S283	募集町内の認定農業者等	
利用者	S284		0.0	- ha		0.0	0	- ha	S284	募集町内の認定農業者等	
認農	S285	甜菜、馬鈴薯、小麦	18.1	- ha	甜菜、馬鈴薯、小麦	18.1	0	- ha	S285	募集町内の認定農業者等	
利用者	S286		2.0	- ha		2.0	0	- ha	S286	募集町内の認定農業者等	
利用者	S287		0.3	- ha		0.3	0	- ha	S287	募集町内の認定農業者等	
利用者	S288		1.0	- ha		1.0	0	- ha	S288	募集町内の認定農業者等	
認農	S289	小麦、小豆、スイートコーン、ゴボウ、キャベツ他	8.5	- ha	小麦、小豆、スイートコーン、ゴボウ、キャベツ他	8.5	0	- ha	S289	募集町内の認定農業者等	
利用者	S290		3.8	- ha		3.8	0	- ha	S290	募集町内の認定農業者等	
利用者	S291		0.0	- ha		0.0	0	- ha	S291	募集町内の認定農業者等	
利用者	S292		1.7	- ha		1.7	0	- ha	S292	募集町内の認定農業者等	
認農	S293	畑作、酪農	26.3	- ha	畑作、酪農	26.3	0	- ha	S293	募集町内の認定農業者等	
認農	S294	畑作	31.2	- ha	畑作	31.2	0	- ha	S294	募集町内の認定農業者等	
認農	S295	小麦、豆、イモ	32.4	- ha	小麦、豆、イモ	32.4	0	- ha	S295	募集町内の認定農業者等	
認農	S296	ダイコン、長芋	50.2	- ha	ダイコン、長芋	50.2	0	- ha	S296	募集町内の認定農業者等	
認農	S297	大根、長芋、長いも	17.7	- ha	大根、長芋、長いも	17.7	0	- ha	S297	募集町内の認定農業者等	
認農	S298	小麦、てんさい、馬鈴薯、小豆	33.5	- ha	小麦、てんさい、馬鈴薯、小豆	33.5	0	- ha	S298	募集町内の認定農業者等	
利用者	S299		12.7	- ha		12.7	0	- ha	S299	募集町内の認定農業者等	
認農	S300	酪農・牧草 デントコーン	32.2	- ha	酪農・牧草 デントコーン	32.2	0	- ha	S300	募集町内の認定農業者等	
利用者	S301		0.3	- ha		0.3	0	- ha	S301	募集町内の認定農業者等	
利用者	S302		0.9	- ha		0.9	0	- ha	S302	募集町内の認定農業者等	
利用者	S303		1.3	- ha		1.3	0	- ha	S303	募集町内の認定農業者等	
利用者	S304		2.0	- ha		2.0	0	- ha	S304	募集町内の認定農業者等	
利用者	S305		0.3	- ha		0.3	0	- ha	S305	募集町内の認定農業者等	
認農	S306	畑作	37.5	- ha	畑作	37.5	0	- ha	S306	募集町内の認定農業者等	
利用者	S307		0.1	- ha		0.1	0	- ha	S307	募集町内の認定農業者等	
認農	S308	肉牛	8.6	- ha	肉牛	8.6	0	- ha	S308	募集町内の認定農業者等	
利用者	S309	畑作、野菜	0.6	- ha	畑作、野菜	0.6	0	- ha	S309	募集町内の認定農業者等	
認農	S310	畑作	23.4	- ha	畑作	23.4	0	- ha	S310	募集町内の認定農業者等	
到達	S311		0.0	- ha		0.0	0	- ha	S311	募集町内の認定農業者等	
利用者	S312		1.0	- ha		1.0	0	- ha	S312	募集町内の認定農業者等	
認農	S313	畑作、野菜	16.7	- ha	畑作、野菜	16.7	0	- ha	S313	募集町内の認定農業者等	
利用者	S314		15.0	- ha		15.0	0	- ha	S314	募集町内の認定農業者等	
利用者	S315		2.3	- ha		2.3	0	- ha	S315	募集町内の認定農業者等	
利用者	S316		0.2	- ha		0.2	0	- ha	S316	募集町内の認定農業者等	

別紙

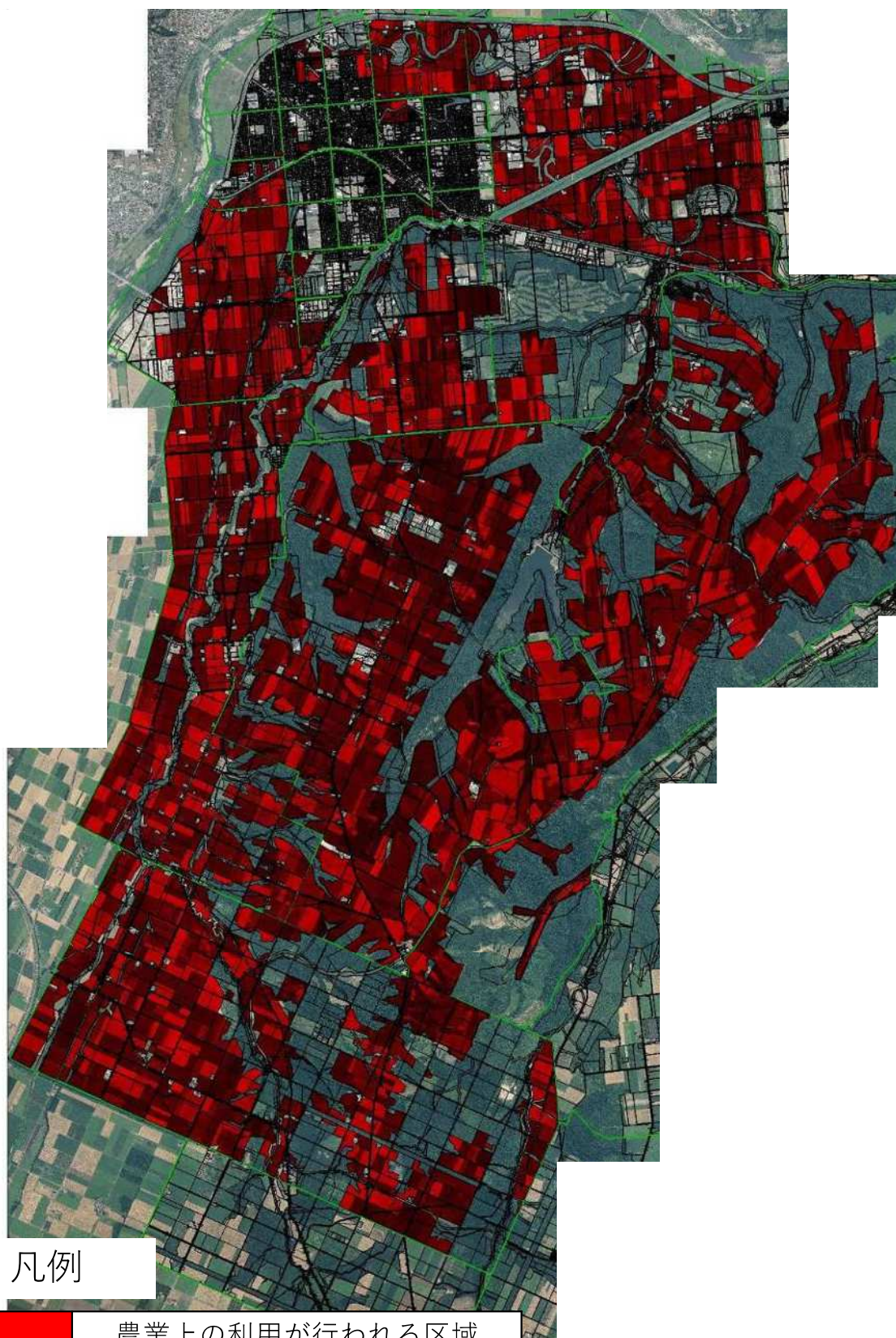
4 地域内の農業を担う者(目標地図に位置付ける者)

札内地区

属性	農業を担う者 (氏名・名称)	現状			10年後 (目標年度:令和16年度)					
		経営作目等	経営 面積	作業受 託面積	経営作目等	経営 面積	作業受 託面積	目標地図 上の表示	備考	
利用者	S317	小麦、とうもろこし、デントコーン 畑作 畑作、野菜	0.4	- ha	小麦、とうもろこし、デントコーン 畑作 畑作、野菜	0.4	0 - ha	S317	募集町内の認定農業者等	
利用者	S318		1.9	- ha		1.9	0 - ha	S318	募集町内の認定農業者等	
認識	S319		2.5	- ha		2.5	0 - ha	S319	募集町内の認定農業者等	
認識	S320		19.0	- ha		19.0	0 - ha	S320	募集町内の認定農業者等	
認識	S321	畜産・牧草	14.3	- ha	畜産・牧草	14.3	0 - ha	S321	募集町内の認定農業者等	
利用者	S322		0.5	- ha		0.5	0 - ha	S322	募集町内の認定農業者等	
利用者	S323		10.0	- ha		10.0	0 - ha	S323	募集町内の認定農業者等	
認識	S324		31.5	- ha		31.5	0 - ha	S324	募集町内の認定農業者等	
利用者	S325	酪農、肉牛 小麦、ビート、小豆、馬鈴薯 種子馬鈴薯、小麦、甜菜	1.0	- ha	酪農、肉牛 小麦、ビート、小豆、馬鈴薯 種子馬鈴薯、小麦、甜菜	1.0	0 - ha	S325	募集町内の認定農業者等	
利用者	S326		2.0	- ha		2.0	0 - ha	S326	募集町内の認定農業者等	
利用者	S327		3.1	- ha		3.1	0 - ha	S327	募集町内の認定農業者等	
認識	S328		20.9	- ha		20.9	0 - ha	S328	募集町内の認定農業者等	
認識	S329	小麦、ビート、小豆 畑作、野菜 小麦、馬鈴薯、ビート、小豆、大豆、長いも 畑作物全般	54.8	- ha	小麦、ビート、小豆、馬鈴薯 種子馬鈴薯、小麦、甜菜	54.8	0 - ha	S329	募集町内の認定農業者等	
認識	S330		36.9	- ha		36.9	0 - ha	S330	募集町内の認定農業者等	
利用者	S331		0.9	- ha		0.9	0 - ha	S331	募集町内の認定農業者等	
認識	S332		25.1	- ha		25.1	0 - ha	S332	募集町内の認定農業者等	
認識	S333	小麦、ビート、小豆 畑作、野菜 小麦、馬鈴薯、ビート、小豆、大豆、長いも 畑作物全般	25.6	- ha	小麦、ビート、小豆 畑作、野菜 小麦、馬鈴薯、ビート、小豆、大豆、長いも 畑作物全般	25.6	0 - ha	S333	募集町内の認定農業者等	
認識	S334		2.9	- ha		2.9	0 - ha	S334	募集町内の認定農業者等	
認識	S335		2.2	- ha		2.2	0 - ha	S335	募集町内の認定農業者等	
認識	S336		7.2	- ha		7.2	0 - ha	S336	募集町内の認定農業者等	
利用者	S337	小麦、とうもろこし、デントコーン	0.5	- ha	小麦、とうもろこし、デントコーン	0.5	0 - ha	S337	募集町内の認定農業者等	
利用者	S338		0.7	- ha		0.7	0 - ha	S338	募集町内の認定農業者等	
利用者	S339		1.2	- ha		1.2	0 - ha	S339	募集町内の認定農業者等	
認識	S340		18.5	- ha		18.5	0 - ha	S340	募集町内の認定農業者等	
利用者	S341	酪農	0.0	- ha	酪農	0.0	0 - ha	S341	募集町内の認定農業者等	
利用者	S342		1.3	- ha		1.3	0 - ha	S342	募集町内の認定農業者等	
利用者	S343		0.7	- ha		0.7	0 - ha	S343	募集町内の認定農業者等	
認識	S344		29.4	- ha		29.4	0 - ha	S344	募集町内の認定農業者等	
利用者	S345	牧草 デントコーン 搾乳牛 畑作 畑作 小麦、芋、ビート、長芋、小豆、金時	0.4	- ha	牧草 デントコーン 搾乳牛 畑作 畑作 小麦、芋、ビート、長芋、小豆、金時	0.4	0 - ha	S345	募集町内の認定農業者等	
認識	S346		52.1	- ha		52.1	0 - ha	S346	募集町内の認定農業者等	
認識	S347		28.4	- ha		28.4	0 - ha	S347	募集町内の認定農業者等	
認識	S348		31.0	- ha		31.0	0 - ha	S348	募集町内の認定農業者等	
認識	S349	畑作、野菜 畑作 畑作、野菜 ビート、小麦、小豆、馬鈴薯、カボチャ	28.1	- ha	畑作、野菜 畑作 畑作、野菜 ビート、小麦、小豆、馬鈴薯、カボチャ	28.1	0 - ha	S349	募集町内の認定農業者等	
利用者	S350		4.1	- ha		4.1	0 - ha	S350	募集町内の認定農業者等	
利用者	S351		4.4	- ha		4.4	0 - ha	S351	募集町内の認定農業者等	
利用者	S352		5.7	- ha		5.7	0 - ha	S352	募集町内の認定農業者等	
認識	S353	畑作、野菜 畑作	10.9	- ha	畑作、野菜 畑作	10.9	0 - ha	S353	募集町内の認定農業者等	
認識	S354		4.1	- ha		4.1	0 - ha	S354	募集町内の認定農業者等	
利用者	S355		2.4	- ha		2.4	0 - ha	S355	募集町内の認定農業者等	
利用者	S356		0.1	- ha		0.1	0 - ha	S356	募集町内の認定農業者等	
利用者	S357	畑作、野菜 畑作、野菜 畑作、野菜 ビート、小麦、小豆、馬鈴薯、カボチャ	5.9	- ha	畑作、野菜 畑作、野菜 畑作、野菜 ビート、小麦、小豆、馬鈴薯、カボチャ	5.9	0 - ha	S357	募集町内の認定農業者等	
認識	S358		32.9	- ha		32.9	0 - ha	S358	募集町内の認定農業者等	
認識	S359		75.7	- ha		75.7	0 - ha	S359	募集町内の認定農業者等	
利用者	S360		0.8	- ha		0.8	0 - ha	S360	募集町内の認定農業者等	
利用者	S361	小麦、甜菜、馬鈴薯、そ菜	0.9	- ha	小麦、甜菜、馬鈴薯、そ菜	0.9	0 - ha	S361	募集町内の認定農業者等	
利用者	S362		0.2	- ha		0.2	0 - ha	S362	募集町内の認定農業者等	
利用者	S363		0.0	- ha		0.0	0 - ha	S363	募集町内の認定農業者等	
利用者	S364		0.1	- ha		0.1	0 - ha	S364	募集町内の認定農業者等	
利用者	S365	小麦、甜菜、馬鈴薯、そ菜	0.2	- ha	小麦、甜菜、馬鈴薯、そ菜	0.2	0 - ha	S365	募集町内の認定農業者等	
認識	S366		24.5	- ha		24.5	0 - ha	S366	募集町内の認定農業者等	
利用者	S367		5.4	- ha		5.4	0 - ha	S367	募集町内の認定農業者等	
利用者	S368		1.1	- ha		1.1	0 - ha	S368	募集町内の認定農業者等	
利用者	S369	交雑種育成	3.7	- ha	交雑種育成	3.7	0 - ha	S369	募集町内の認定農業者等	
認識	S370		103.6	- ha		103.6	0 - ha	S370	募集町内の認定農業者等	
利用者	S371		4.5	- ha		4.5	0 - ha	S371	募集町内の認定農業者等	
利用者	S372		0.1	- ha		0.1	0 - ha	S372	募集町内の認定農業者等	
認識	S373	デントコーン、乳牛 デントコーン、牧草 畑作 複合経営	72.4	- ha	デントコーン、乳牛 デントコーン、牧草 畑作 複合経営	72.4	0 - ha	S373	募集町内の認定農業者等	
認識	S374		50.4	- ha		50.4	0 - ha	S374	募集町内の認定農業者等	
認識	S375		19.0	- ha		19.0	0 - ha	S375	募集町内の認定農業者等	
認識	S376		19.4	- ha		19.4	0 - ha	S376	募集町内の認定農業者等	
認識	S377	小麦、ビート、小豆、金時	24.8	- ha	小麦、ビート、小豆、金時	24.8	0 - ha	S377	募集町内の認定農業者等	
利用者	S378		0.1	- ha		0.1	0 - ha	S378	募集町内の認定農業者等	
利用者	S379		3.7	- ha		3.7	0 - ha	S379	募集町内の認定農業者等	
認識	S380		24.6	- ha		24.6	0 - ha	S380	募集町内の認定農業者等	
利用者	S381	畑作、園芸 小麦、馬鈴薯、ビート、豆類、 畑作	1.4	- ha	畑作、園芸 小麦、馬鈴薯、ビート、豆類、 畑作	1.4	0 - ha	S381	募集町内の認定農業者等	
認識	S382		22.6	- ha		22.6	0 - ha	S382	募集町内の認定農業者等	
認識	S383		0.1	- ha		0.1	0 - ha	S383	募集町内の認定農業者等	
利用者	S384		0.1	- ha		0.1	0 - ha	S384	募集町内の認定農業者等	
利用者	S385	畑作、小麦	0.1	- ha	畑作、小麦	0.1	0 - ha	S385	募集町内の認定農業者等	
認識	S386		29.7	- ha		29.7	0 - ha	S386	募集町内の認定農業者等	
利用者	S387		0.6	- ha		0.6	0 - ha	S387	募集町内の認定農業者等	
利用者	S388		0.7	- ha		0.7	0 - ha	S388	募集町内の認定農業者等	
利用者	S389	長いも、種子馬鈴薯	0.3	- ha	長いも、種子馬鈴薯	0.3	0 - ha	S389	募集町内の認定農業者等	
認識	S390		29.4	- ha		29.4	0 - ha	S390	募集町内の認定農業者等	
利用者	S391		0.5	- ha		0.5	0 - ha	S391	募集町内の認定農業者等	
利用者	S392		0.3	- ha		0.3	0 - ha	S392	募集町内の認定農業者等	
利用者	S393		0.7	- ha		0.7	0 - ha	S393	募集町内の認定農業者等	
利用者	S394		2.3	- ha		2.3	0 - ha	S394	募集町内の認定農業者等	
計	394経営体		4,272.6 ha	0.0 ha		4,272.6 ha	0.0 ha			

別添

6 目標地図（札内地区）



凡例

農業上の利用が行われる区域
(地域計画の対象となる農地)

1:65000