

地域計画

策定年月日	令和7年3月31日
更新年月日	令和7年12月24日 (第3回)
目標年度	令和16年度
市町村名 (市町村コード)	幕別町 (16438)
地域名 (地域内農業集落名)	忠類地区 (西当、日和、朝日、公親、西忠類、東宝、新生、元忠類、北進、明和、幌内、中当、古里、忠類、協徳、上当)

注:「地域名」欄には、協議の場が設けられた区域を記載し、農林業センサスの農業集落名を記載してください。

1 地域における農業の将来の在り方

(1) 地域計画の区域の状況

区域内の農用地等面積(農業上の利用が行われる農用地等の区域)	4,939 ha
① 農業振興地域のうち農用地域内の農地面積	4,805 ha
② 田の面積	0 ha
③ 畑の面積(果樹、茶等を含む)	4,805 ha
④ 区域内において、規模縮小などの意向のある農地面積の合計	97 ha
⑤ 区域内において、今後農業を担う者が引き受ける意向のある農地面積の合計	97 ha
(参考) 区域内における65才以上の農業者の農地面積の合計	232 ha
うち後継者不在の農業者の農地面積の合計	74 ha
(備考) ⑤は忠類地区で引き受ける意向のあるすべての農地面積の合計	

注1:①については、農業振興地域担当部局と調整の上、記載してください。

2:②及び③については、農業委員会の農地台帳の面積(現況地目)に基づき記載してください。

3:④については、規模縮小又は離農の意向のある農地面積を記載してください。

4:⑤については、区域内に特定することができない場合には、引き受ける意向のあるすべての農地面積を記載の上、備考欄にその旨記載してください。

5:(参考)の区域内における65才以上の農業者の農地面積等については、できる限り記載するように努めてください。

6:「区域内の農用地等面積」に遊休農地が含まれている場合には、備考欄にその面積を記載してください。

(2) 地域農業の現状及び課題

今のところ、担い手は十分確保されているが、意向調査では、後継者が不在の65歳以上の担い手の経営面積が、74ha(地区内農用地面積2%)あることから、10年後を見据えて、後継者の確保及び地区内の担い手(認定農業者、認定新規就農者、基本構想水準到達者)による農地の受け手の確保が必要である。

(3) 地域における農業の将来の在り方(作物の生産や栽培方法については、必須記載事項)

農業の持続的な発展を図り、地域経済を進行させるためには、農地の生産性向上に不可欠な生産基盤の整備を基本として、農業従事者の高齢化や労働力不足に対応した、意欲の高い農業者の育成・確保、農作業や家畜飼養管理技術の省力化・スマート農業の推進、担い手への農用地の利用集積・集約化を進めることが必要であることから乳牛、肉牛、馬鈴薯、小麦、豆類、ゆり根をはじめとした野菜類を主体とした農業の確立に努める。

2 農業の将来の在り方に向けた農用地の効率的かつ総合的な利用に関する目標

(1) 農用地の効率的かつ総合的な利用に関する方針

農地バンク制度を活用した、担い手(認定農業者等)への農地の集積・集約化を基本としつつ、担い手の農作業に支障がない範囲で農業を担う者により農地利用を進める。

(2) 担い手(効率的かつ安定的な経営を営む者)に対する農用地の集積に関する目標

現状の集積率	91.1 %	将来の目標とする集積率	95 %
--------	--------	-------------	------

(3) 農用地の集団化(集約化)に関する目標

地域の農地利用の状況を踏まえ、担い手の意向を加味して、農地バンク制度の活用により団地化・集約化を進める。

3 農業者及び区域内の関係者が2の目標を達成するためとるべき必要な措置

(1) 農用地の集積、集団化の取組

農地バンク制度を活用した、担い手への農用地の集積・集団化を基本としつつ、担い手の農作業に支障がない範囲で農業を担う者の農用地利用を進める。

(2) 農地中間管理機構の活用方法

目標地図に位置付ける農用地について農地中間管理機構を活用した権利設定を進める。その際、担い手及び土地所有者の意向を踏まえ、段階的に集約化を進める。

(3) 基盤整備事業への取組

計画に基づき道営土地改良事業を着実に進めるとともに、新たな基盤整備事業の実施を検討し、農地の大区画化・汎用化等を推進する。

(4) 多様な経営体の確保・育成の取組

JA、農業委員会、町農業振興公社等と連携し、農業後継者への経営移譲や第三者継承、組織経営体の構成員の世代交代などの農業経営の円滑な継承を促進する。

(5) 農業協同組合等の農業支援サービス事業者等への農作業委託の取組

生産性の向上や労働負担の軽減を図るため、農作業受委託の取組について関係機関と連携しながら検討する。

以下任意記載事項(地域の実情に応じて、必要な事項を選択し、取組内容を記載してください)

<input checked="" type="checkbox"/>	①鳥獣被害防止対策	<input checked="" type="checkbox"/>	②有機・減農薬・減肥料	<input checked="" type="checkbox"/>	③スマート農業	<input type="checkbox"/>	④畑地化・輸出等	<input type="checkbox"/>	⑤果樹等
<input type="checkbox"/>	⑥燃料・資源作物等	<input checked="" type="checkbox"/>	⑦保全・管理等	<input type="checkbox"/>	⑧農業用施設	<input checked="" type="checkbox"/>	⑨耕畜連携等	<input type="checkbox"/>	⑩その他

【選択した上記の取組内容】

- ① 幕別町鳥獣被害防止計画に基づく捕獲活動の推進及びわな等の防除対策により、農作物被害の防止を図る。
 ② 地力増進のため堆肥施用や緑肥作物栽培など土づくり支援や化学肥料及び化学合成農薬の適正施用など、環境負荷の低減に取り組む
 ③ 規模拡大や労働力不足、労働負荷の軽減などに対応するため、ICTなど先端的な技術を活用したスマート農業の普及を図る。
 ⑦ 中山間地域等直接支払制度を活用した地域活動の推進により、地域資源の保全・管理を行う。
 ⑨ 耕種農家・畜産農家間での堆肥や麦かんの町内流通を推進する。

4 地域内の農業を担う者一覧(目標地図に位置付ける者)

属性	農業を担う者 (氏名・名称)	現状			10年後 (目標年度:令和 年度)				
		経営作 目等	経営面 積	作業受託 面積	経営作 目等	経営面積	作業受託 面積	目標地図 上の表示	備考
	別紙のとおり		ha	ha		ha	ha		
			ha	ha		ha	ha		
計	0経営体		0 ha	0 ha		0 ha	0 ha		

注1:「属性」欄には、認定農業は「認農」、認定新規就農者は「認就」、法人化を行うことが確実であると市町村が判断する集落営農は「集」、基本構想水準到達者は「到達」、農業協同組合は「農協」、農業支援サービス事業者(農協を除く)は「サ」、上記に該当しない農用地等を継続的に利用する者は「利用者」の属性を記載してください。

2:「経営面積」「作業受託面積」欄には、地域計画の対象地域内における農業を担う者の経営面積、作業受託面積を記載してください。

3:農業を担う者に位置付ける場合は、できる限りその者から同意を得ていること。

4:作業受託面積には、基幹3作業の実面積を記載してください。なお特定農作業受託面積は、作業受託面積に含めず、経営面積に含めてください。

5:備考欄には、農業を担う者として位置付けられた者に不測の事態に備えて、代わりに利用する者を記載するよう努めてください。

5 農業支援サービス事業者一覧(任意記載事項)

番号	事業体名 (氏名・名称)	作業内容	対象品目

6 目標地図(別添のとおり)

7 基盤法第22条の3(地域計画に係る提案の特例)を活用する場合には、以下を記載してください。

農用地所有者等数(人)		うち計画同意者数(人・%)	
-------------	--	---------------	--

注1:「農用地所有者等」欄には、区域内の農用地等の所有者、賃借人等の使用収益権者の数を記載してください。

注2:「うち計画同意者数」欄には、同意者数を記載してください。

注3:提案する地区の対象となる範囲を目標地図に明記してください。

(留意事項)

農業を担う者を位置付ける際、これらの者の氏名が含まれた地域計画について、法令に基づく手続として、本人の同意なく、関係者の意見聴取や、地域計画の案の縦覧、地域計画の公告を行うことができますが、個人情報保有するに当たっては、利用目的をできる限り特定し、本人から直接書面に記録された個人情報を取得するときは、あらかじめ、本人に対し、その利用目的を明示してください。

また、市町村の公報への掲載等とは別に、インターネットの利用により関係者以外の不特定多数に対して情報を提供する場合は、氏名を削除するなど配慮してください。

必要に応じて区域内の農用地の一覧を参考として添付してください。

別紙

4 地域内の農業を担う者(目標地図に位置付ける者)

忠類地区

属性	農業を担う者 (氏名・名称)	現状			10年後 (目標年度:令和16年度)				
		経営作目等	経営 面積	作業受 託面積	経営作目等	経営 面積	作業受 託面積	目標地 図上の 表示	備考
認農	C1	牧草 デントコーン	55.5 ha	- ha	牧草 デントコーン	55.5 ha	- ha	C1	募集町内の認定農業者等
利用者	C2		2.4 ha	- ha		2.4 ha	- ha	C2	募集町内の認定農業者等
利用者	C3		0.8 ha	- ha		0.8 ha	- ha	C3	募集町内の認定農業者等
利用者	C4		24.6 ha	- ha		24.6 ha	- ha	C4	募集町内の認定農業者等
利用者	C5		3.3 ha	- ha		3.3 ha	- ha	C5	募集町内の認定農業者等
認農	C6	百合根、小豆、デントコーン	66.9 ha	- ha	百合根、小豆、デントコーン	66.9 ha	- ha	C6	募集町内の認定農業者等
認農	C7	酪農	23.3 ha	- ha	酪農	23.3 ha	- ha	C7	募集町内の認定農業者等
利用者	C8		1.4 ha	- ha		1.4 ha	- ha	C8	募集町内の認定農業者等
利用者	C9		1.0 ha	- ha		1.0 ha	- ha	C9	募集町内の認定農業者等
利用者	C10		8.8 ha	- ha		8.8 ha	- ha	C10	募集町内の認定農業者等
認農	C11	酪農	0.8 ha	- ha	酪農	0.8 ha	- ha	C11	募集町内の認定農業者等
利用者	C12		13.4 ha	- ha		13.4 ha	- ha	C12	募集町内の認定農業者等
認農	C13	酪農	69.8 ha	- ha	酪農	69.8 ha	- ha	C13	募集町内の認定農業者等
利用者	C14		5.0 ha	- ha		5.0 ha	- ha	C14	募集町内の認定農業者等
認農	C15	麦、甜菜、豆	37.7 ha	- ha	麦、甜菜、豆	37.7 ha	- ha	C15	募集町内の認定農業者等
認農	C16	小麦、ビート、豆、いも	66.8 ha	- ha	小麦、ビート、豆、いも	66.8 ha	- ha	C16	募集町内の認定農業者等
利用者	C17		0.1 ha	- ha		0.1 ha	- ha	C17	募集町内の認定農業者等
到達	C18	酪農	9.3 ha	- ha	酪農	9.3 ha	- ha	C18	募集町内の認定農業者等
認農	C19	酪農・牧草	88.8 ha	- ha	酪農・牧草	88.8 ha	- ha	C19	募集町内の認定農業者等
認農	C20	牧草、コーン、乳牛	54.8 ha	- ha	牧草、コーン、乳牛	54.8 ha	- ha	C20	募集町内の認定農業者等
利用者	C21		0.3 ha	- ha		0.3 ha	- ha	C21	募集町内の認定農業者等
認農	C22	食用馬鈴薯 カボチャ 牧草他	8.7 ha	- ha	食用馬鈴薯 カボチャ 牧草他	8.7 ha	- ha	C22	募集町内の認定農業者等
認農	C23	酪農	62.4 ha	- ha	酪農	62.4 ha	- ha	C23	募集町内の認定農業者等
認農	C24	酪農	152.1 ha	- ha	酪農	152.1 ha	- ha	C24	募集町内の認定農業者等
認農	C25	牧草、飼料用トウモロコシ	104.3 ha	- ha	牧草、飼料用トウモロコシ	104.3 ha	- ha	C25	募集町内の認定農業者等
認農	C26	牧草、デントコーン、牛	144.4 ha	- ha	牧草、デントコーン、牛	144.4 ha	- ha	C26	募集町内の認定農業者等
利用者	C27		13.9 ha	- ha		13.9 ha	- ha	C27	募集町内の認定農業者等
認農	C28	酪農	94.3 ha	- ha	酪農	94.3 ha	- ha	C28	募集町内の認定農業者等
認農	C29	酪農、牧草	68.2 ha	- ha	酪農、牧草	68.2 ha	- ha	C29	募集町内の認定農業者等
到達	C30	養鶏	42.7 ha	- ha	養鶏	42.7 ha	- ha	C30	募集町内の認定農業者等
利用者	C31	ブロccoli	4.9 ha	- ha	ブロccoli	4.9 ha	- ha	C31	募集町内の認定農業者等
認農	C32	酪農	128.5 ha	- ha	酪農	128.5 ha	- ha	C32	募集町内の認定農業者等
認農	C33	牧草	60.9 ha	- ha	牧草	60.9 ha	- ha	C33	募集町内の認定農業者等
利用者	C34		1.0 ha	- ha		1.0 ha	- ha	C34	募集町内の認定農業者等
利用者	C35		10.5 ha	- ha		10.5 ha	- ha	C35	募集町内の認定農業者等
利用者	C36		2.6 ha	- ha		2.6 ha	- ha	C36	募集町内の認定農業者等
利用者	C37		0.4 ha	- ha		0.4 ha	- ha	C37	募集町内の認定農業者等
認農	C38	小麦、てんさい、芋、豆、大根、長芋	101.3 ha	- ha	小麦、てんさい、芋、豆、大根、長芋	101.3 ha	- ha	C38	募集町内の認定農業者等
認就	C39	黒毛和牛	24.2 ha	- ha	黒毛和牛	24.2 ha	- ha	C39	募集町内の認定農業者等
利用者	C40		0.2 ha	- ha		0.2 ha	- ha	C40	募集町内の認定農業者等
認農	C41	牧草・デントコーン	77.7 ha	- ha	牧草・デントコーン	77.7 ha	- ha	C41	募集町内の認定農業者等
利用者	C42		0.0 ha	- ha		0.0 ha	- ha	C42	募集町内の認定農業者等
認農	C43	酪農、肉牛	29.5 ha	- ha	酪農、肉牛	29.5 ha	- ha	C43	募集町内の認定農業者等
認農	C44	デントコーン、草地、酪農	0.4 ha	- ha	デントコーン、草地、酪農	0.4 ha	- ha	C44	募集町内の認定農業者等
利用者	C45		7.4 ha	- ha		7.4 ha	- ha	C45	募集町内の認定農業者等
利用者	C46		0.5 ha	- ha		0.5 ha	- ha	C46	募集町内の認定農業者等
認農	C47	牧草・デントコーン	65.3 ha	- ha	牧草・デントコーン	65.3 ha	- ha	C47	募集町内の認定農業者等
到達	C48		32.9 ha	- ha		32.9 ha	- ha	C48	募集町内の認定農業者等
認農	C49	百合根	16.4 ha	- ha	百合根	16.4 ha	- ha	C49	募集町内の認定農業者等
利用者	C50		3.5 ha	- ha		3.5 ha	- ha	C50	募集町内の認定農業者等
利用者	C51		6.4 ha	- ha		6.4 ha	- ha	C51	募集町内の認定農業者等
利用者	C52		5.0 ha	- ha		5.0 ha	- ha	C52	募集町内の認定農業者等
利用者	C53		0.0 ha	- ha		0.0 ha	- ha	C53	募集町内の認定農業者等
利用者	C54		4.9 ha	- ha		4.9 ha	- ha	C54	募集町内の認定農業者等
利用者	C55		8.5 ha	- ha		8.5 ha	- ha	C55	募集町内の認定農業者等
利用者	C56		4.7 ha	- ha		4.7 ha	- ha	C56	募集町内の認定農業者等
利用者	C57		2.3 ha	- ha		2.3 ha	- ha	C57	募集町内の認定農業者等
認農	C58	牧草、デントコーン	65.9 ha	- ha	牧草、デントコーン	65.9 ha	- ha	C58	募集町内の認定農業者等
利用者	C59		3.6 ha	- ha		3.6 ha	- ha	C59	募集町内の認定農業者等
認農	C60	牧草地	39.8 ha	- ha	牧草地	39.8 ha	- ha	C60	募集町内の認定農業者等
認農	C61	小麦、甜菜、豆類、馬鈴薯、てん菜、野菜、デントコーン	88.1 ha	- ha	小麦、甜菜、豆類、馬鈴薯、てん菜、野菜、デントコーン	88.1 ha	- ha	C61	募集町内の認定農業者等
利用者	C62		0.2 ha	- ha		0.2 ha	- ha	C62	募集町内の認定農業者等
利用者	C63		2.2 ha	- ha		2.2 ha	- ha	C63	募集町内の認定農業者等
利用者	C64		28.2 ha	- ha		28.2 ha	- ha	C64	募集町内の認定農業者等
利用者	C65		2.1 ha	- ha		2.1 ha	- ha	C65	募集町内の認定農業者等
利用者	C66		1.7 ha	- ha		1.7 ha	- ha	C66	募集町内の認定農業者等
利用者	C67		0.2 ha	- ha		0.2 ha	- ha	C67	募集町内の認定農業者等
利用者	C68		10.5 ha	- ha		10.5 ha	- ha	C68	募集町内の認定農業者等
認農	C69	酪農	44.4 ha	- ha	酪農	44.4 ha	- ha	C69	募集町内の認定農業者等
利用者	C70		6.3 ha	- ha		6.3 ha	- ha	C70	募集町内の認定農業者等
利用者	C71		24.8 ha	- ha		24.8 ha	- ha	C71	募集町内の認定農業者等
利用者	C72	小豆、麦、芋、甜菜	8.9 ha	- ha	小豆、麦、芋、甜菜	8.9 ha	- ha	C72	募集町内の認定農業者等
認就	C73	酪農	47.6 ha	- ha	酪農	47.6 ha	- ha	C73	募集町内の認定農業者等
認農	C74	小麦、ビート、豆、いも、大根、長いも	78.5 ha	- ha	小麦、ビート、豆、いも、大根、長いも	78.5 ha	- ha	C74	募集町内の認定農業者等
認農	C75	酪農	44.1 ha	- ha	酪農	44.1 ha	- ha	C75	募集町内の認定農業者等
利用者	C76		0.7 ha	- ha		0.7 ha	- ha	C76	募集町内の認定農業者等
利用者	C77		1.2 ha	- ha		1.2 ha	- ha	C77	募集町内の認定農業者等
認農	C78	酪農、デントコーン、牧草	78.6 ha	- ha	酪農、デントコーン、牧草	78.6 ha	- ha	C78	募集町内の認定農業者等
利用者	C79		2.8 ha	- ha		2.8 ha	- ha	C79	募集町内の認定農業者等

別紙

4 地域内の農業を担う者(目標地図に位置付ける者)

忠類地区

属性	農業を担う者 (氏名・名称)	現状			10年後 (目標年度:令和16年度)					備考
		経営作目等	経営 面積	作業受 託面積	経営作目等	経営 面積	作業受 託面積	目標地 図上の 表示		
属性	農業を担う者(氏名・名称)									
認農	C80	酪農	86.3 ha	- ha	酪農	86.3 ha	- ha	C80	募集町内の認定農業者等	
認農	C81	酪農	38.7 ha	- ha	酪農	38.7 ha	- ha	C81	募集町内の認定農業者等	
利用者	C82	酪農	6.7 ha	- ha	酪農	6.7 ha	- ha	C82	募集町内の認定農業者等	
認農	C83	牧草、南瓜	25.1 ha	- ha	牧草、南瓜	25.1 ha	- ha	C83	募集町内の認定農業者等	
利用者	C84		2.7 ha	- ha		2.7 ha	- ha	C84	募集町内の認定農業者等	
利用者	C85		37.0 ha	- ha		37.0 ha	- ha	C85	募集町内の認定農業者等	
利用者	C86		0.0 ha	- ha		0.0 ha	- ha	C86	募集町内の認定農業者等	
認農	C87	畑作、野菜	52.9 ha	- ha	畑作、野菜	52.9 ha	- ha	C87	募集町内の認定農業者等	
認農	C88	園芸	6.1 ha	- ha	園芸	6.1 ha	- ha	C88	募集町内の認定農業者等	
利用者	C89	小麦、芋、豆類、ビート	9.5 ha	- ha	小麦、芋、豆類、ビート	9.5 ha	- ha	C89	募集町内の認定農業者等	
認農	C90	牧草、飼料用トウモロコシ	2.9 ha	- ha	牧草、飼料用トウモロコシ	2.9 ha	- ha	C90	募集町内の認定農業者等	
利用者	C91		8.0 ha	- ha		8.0 ha	- ha	C91	募集町内の認定農業者等	
利用者	C92		0.1 ha	- ha		0.1 ha	- ha	C92	募集町内の認定農業者等	
利用者	C93		10.4 ha	- ha		10.4 ha	- ha	C93	募集町内の認定農業者等	
利用者	C94		0.0 ha	- ha		0.0 ha	- ha	C94	募集町内の認定農業者等	
利用者	C95	百合根 野菜	15.6 ha	- ha	百合根 野菜	15.6 ha	- ha	C95	募集町内の認定農業者等	
利用者	C96		6.1 ha	- ha		6.1 ha	- ha	C96	募集町内の認定農業者等	
認農	C97	酪農	1.7 ha	- ha	酪農	1.7 ha	- ha	C97	募集町内の認定農業者等	
認農	C98	ゆり根	28.0 ha	- ha	ゆり根	28.0 ha	- ha	C98	募集町内の認定農業者等	
認農	C99	酪農	59.2 ha	- ha	酪農	59.2 ha	- ha	C99	募集町内の認定農業者等	
利用者	C100		2.1 ha	- ha		2.1 ha	- ha	C100	募集町内の認定農業者等	
認農	C101	酪農	63.4 ha	- ha	酪農	63.4 ha	- ha	C101	募集町内の認定農業者等	
利用者	C102		3.7 ha	- ha		3.7 ha	- ha	C102	募集町内の認定農業者等	
利用者	C103		1.3 ha	- ha		1.3 ha	- ha	C103	募集町内の認定農業者等	
利用者	C104		14.7 ha	- ha		14.7 ha	- ha	C104	募集町内の認定農業者等	
認農	C105	牧草、デントコーン、牛	2.5 ha	- ha	牧草、デントコーン、牛	2.5 ha	- ha	C105	募集町内の認定農業者等	
利用者	C106		23.5 ha	- ha		23.5 ha	- ha	C106	募集町内の認定農業者等	
利用者	C107		0.0 ha	- ha		0.0 ha	- ha	C107	募集町内の認定農業者等	
利用者	C108		0.5 ha	- ha		0.5 ha	- ha	C108	募集町内の認定農業者等	
利用者	C109		3.1 ha	- ha		3.1 ha	- ha	C109	募集町内の認定農業者等	
利用者	C110		5.0 ha	- ha		5.0 ha	- ha	C110	募集町内の認定農業者等	
認農	C111	ビート、馬鈴薯、豆類、小麦、大根、長いも	69.0 ha	- ha	ビート、馬鈴薯、豆類、小麦、大根、長いも	69.0 ha	- ha	C111	募集町内の認定農業者等	
利用者	C112		0.1 ha	- ha		0.1 ha	- ha	C112	募集町内の認定農業者等	
認農	C113	酪農	9.5 ha	- ha	酪農	9.5 ha	- ha	C113	募集町内の認定農業者等	
利用者	C114		5.6 ha	- ha		5.6 ha	- ha	C114	募集町内の認定農業者等	
利用者	C115		4.5 ha	- ha		4.5 ha	- ha	C115	募集町内の認定農業者等	
認農	C116	酪農	18.4 ha	- ha	酪農	18.4 ha	- ha	C116	募集町内の認定農業者等	
利用者	C117		7.8 ha	- ha		7.8 ha	- ha	C117	募集町内の認定農業者等	
利用者	C118		1.6 ha	- ha		1.6 ha	- ha	C118	募集町内の認定農業者等	
利用者	C119		0.8 ha	- ha		0.8 ha	- ha	C119	募集町内の認定農業者等	
利用者	C120		0.2 ha	- ha		0.2 ha	- ha	C120	募集町内の認定農業者等	
認農	C121	生乳	5.5 ha	- ha	生乳	5.5 ha	- ha	C121	募集町内の認定農業者等	
認農	C122	肉牛	164.2 ha	- ha	肉牛	164.2 ha	- ha	C122	募集町内の認定農業者等	
認農	C123	牧草、デントコーン	46.3 ha	- ha	牧草、デントコーン	46.3 ha	- ha	C123	募集町内の認定農業者等	
認農	C124	牧草、デントコーン	56.8 ha	- ha	牧草、デントコーン	56.8 ha	- ha	C124	募集町内の認定農業者等	
認農	C125	牧草・コーン・乳牛	80.1 ha	- ha	牧草・コーン・乳牛	80.1 ha	- ha	C125	募集町内の認定農業者等	
利用者	C126		4.3 ha	- ha		4.3 ha	- ha	C126	募集町内の認定農業者等	
利用者	C127		0.1 ha	- ha		0.1 ha	- ha	C127	募集町内の認定農業者等	
利用者	C128		0.6 ha	- ha		0.6 ha	- ha	C128	募集町内の認定農業者等	
利用者	C129		2.6 ha	- ha		2.6 ha	- ha	C129	募集町内の認定農業者等	
利用者	C130		1.0 ha	- ha		1.0 ha	- ha	C130	募集町内の認定農業者等	
認農	C131	牧草、デントコーン	67.4 ha	- ha	牧草、デントコーン	67.4 ha	- ha	C131	募集町内の認定農業者等	
認農	C132	畑作、野菜	2.4 ha	- ha	畑作、野菜	2.4 ha	- ha	C132	募集町内の認定農業者等	
利用者	C133		1.9 ha	- ha		1.9 ha	- ha	C133	募集町内の認定農業者等	
利用者	C134		1.0 ha	- ha		1.0 ha	- ha	C134	募集町内の認定農業者等	
認農	C135	酪農	17.8 ha	- ha	酪農	17.8 ha	- ha	C135	募集町内の認定農業者等	
認農	C136	酪農	5.9 ha	- ha	酪農	5.9 ha	- ha	C136	募集町内の認定農業者等	
認農	C137	野菜	33.6 ha	- ha	野菜	33.6 ha	- ha	C137	募集町内の認定農業者等	
利用者	C138		9.7 ha	- ha		9.7 ha	- ha	C138	募集町内の認定農業者等	
認農	C139	百合根、大根、人参、レタス	51.1 ha	- ha	百合根、大根、人参、レタス	51.1 ha	- ha	C139	募集町内の認定農業者等	
認農	C140	生乳	89.8 ha	- ha	生乳	89.8 ha	- ha	C140	募集町内の認定農業者等	
認農	C141	酪農	437.4 ha	- ha	酪農	437.4 ha	- ha	C141	募集町内の認定農業者等	
認農	C142	酪農	110.2 ha	- ha	酪農	110.2 ha	- ha	C142	募集町内の認定農業者等	
認農	C143	デントコーン、草地、酪農	176.3 ha	- ha	デントコーン、草地、酪農	176.3 ha	- ha	C143	募集町内の認定農業者等	
認農	C144	肉牛	23.8 ha	- ha	肉牛	23.8 ha	- ha	C144	募集町内の認定農業者等	
認農	C145	生乳	75.6 ha	- ha	生乳	75.6 ha	- ha	C145	募集町内の認定農業者等	
認農	C146	苗木	40.5 ha	- ha	苗木	40.5 ha	- ha	C146	募集町内の認定農業者等	
認農	C147	酪農	68.6 ha	- ha	酪農	68.6 ha	- ha	C147	募集町内の認定農業者等	
認農	C148	酪農	93.5 ha	- ha	酪農	93.5 ha	- ha	C148	募集町内の認定農業者等	
認農	C149	酪農	124.1 ha	- ha	酪農	124.1 ha	- ha	C149	募集町内の認定農業者等	
認農	C150	デントコーン、牧草	56.6 ha	- ha	デントコーン、牧草	56.6 ha	- ha	C150	募集町内の認定農業者等	
到達	C151	てん菜、飼料用トウモロコシ	3.9 ha	- ha	てん菜、飼料用トウモロコシ	3.9 ha	- ha	C151	募集町内の認定農業者等	
利用者	C152		0.0 ha	- ha		0.0 ha	- ha	C152	募集町内の認定農業者等	
認農	C153	酪農	30.9 ha	- ha	酪農	30.9 ha	- ha	C153	募集町内の認定農業者等	
利用者	C154		0.0 ha	- ha		0.0 ha	- ha	C154	募集町内の認定農業者等	
利用者	C155		2.7 ha	- ha		2.7 ha	- ha	C155	募集町内の認定農業者等	
利用者	C156		5.7 ha	- ha		5.7 ha	- ha	C156	募集町内の認定農業者等	
利用者	C157		4.9 ha	- ha		4.9 ha	- ha	C157	募集町内の認定農業者等	
認農	C158	牧草、デントコーン	0.1 ha	- ha	牧草、デントコーン	0.1 ha	- ha	C158	募集町内の認定農業者等	

別紙

4 地域内の農業を担う者(目標地図に位置付ける者)

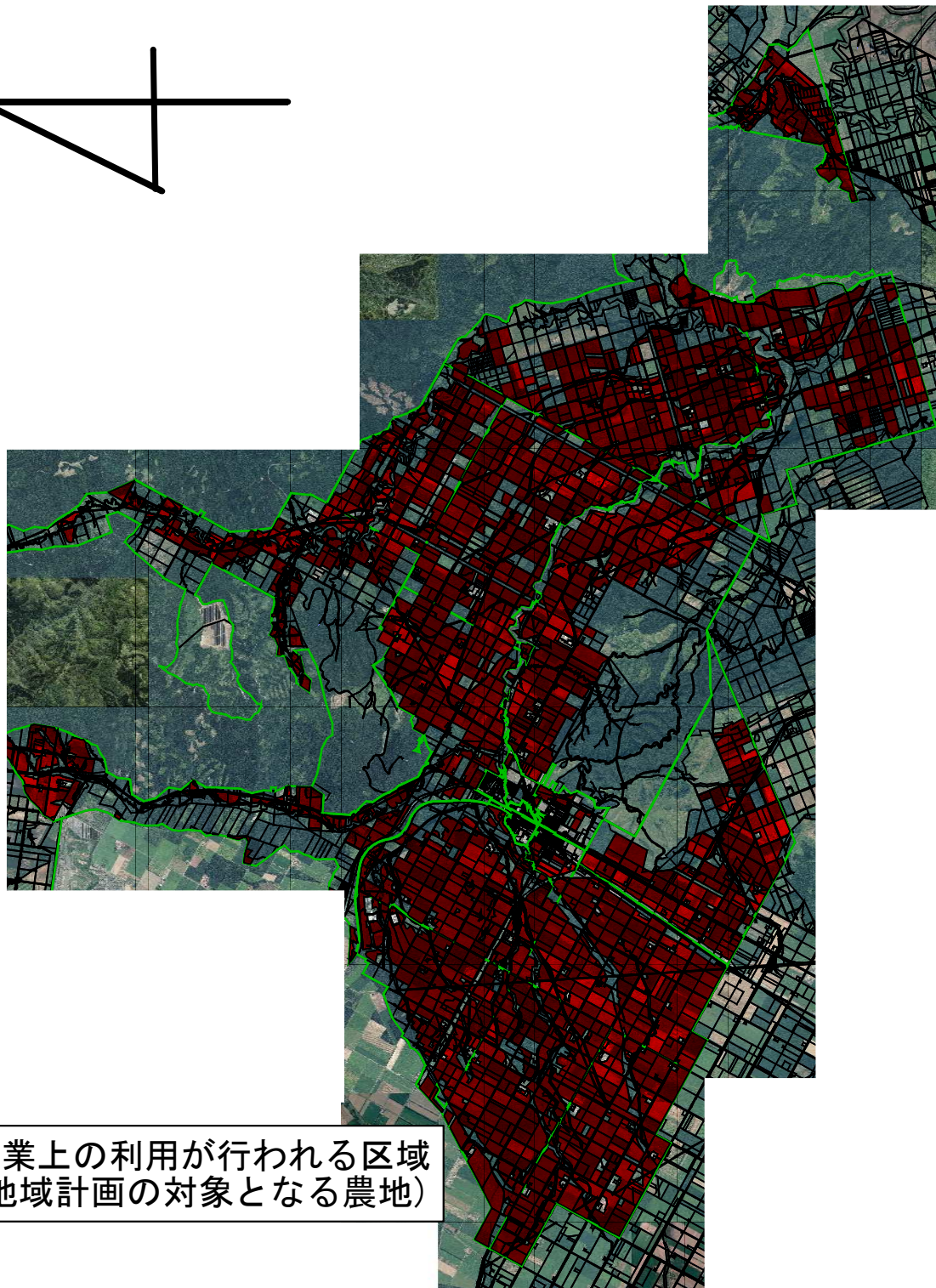
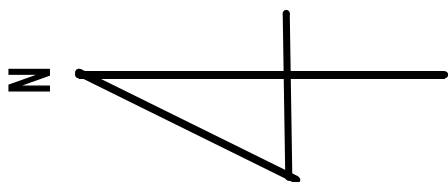
忠類地区

属性	農業を担う者 (氏名・名称)	現状			10年後 (目標年度:令和16年度)				
		経営作目等	経営 面積	作業受 託面積	経営作目等	経営 面積	作業受 託面積	目標地 図上の 表示	備考
利用者	C159		1.6 ha	－ ha		1.6 ha	－ ha	C159	幕別町内の認定農業者等
計	159経営体		4,939.0 ha	0.0 ha		4,939.0 ha	0.0 ha		

別添

6 目標地図（忠類地区）

1:100000



凡例