

地域計画

策定年月日	令和7年3月31日
更新年月日	令和7年12月24日 (第1回)
目標年度	令和16年度
市町村名 (市町村コード)	幕別町 (16438)
地域名 (地域内農業集落名)	帯広大正地区 (古舞南1、古舞南2)

注:「地域名」欄には、協議の場が設けられた区域を記載し、農林業センサスの農業集落名を記載してください。

1 地域における農業の将来の在り方

(1) 地域計画の区域の状況

区域内の農用地等面積(農業上の利用が行われる農用地等の区域)	559 ha
① 農業振興地域のうち農用地区域内の農地面積	556 ha
② 田の面積	0 ha
③ 畑の面積(果樹、茶等を含む)	556 ha
④ 区域内において、規模縮小などの意向のある農地面積の合計	21 ha
⑤ 区域内において、今後農業を担う者が引き受ける意向のある農地面積の合計	21 ha
(参考)区域内における65才以上の農業者の農地面積の合計	134 ha
うち後継者不在の農業者の農地面積の合計	21 ha
(備考)⑤は帯広大正地区で引き受ける意向のあるすべての農地面積の合計	

注1:①については、農業振興地域担当部局と調整の上、記載してください。

2:②及び③については、農業委員会の農地台帳の面積(現況地目)に基づき記載してください。

3:④については、規模縮小又は離農の意向のある農地面積を記載してください。

4:⑤については、区域内に特定することができない場合には、引き受ける意向のあるすべての農地面積を記載の上、

備考欄にその旨記載してください。

5:(参考)の区域内における〇才以上の農業者の農地面積等については、できる限り記載するように努めてください。

6:「区域内の農用地等面積」に遊休農地が含まれている場合には、備考欄にその面積を記載してください。

(2) 地域農業の現状及び課題

今のところ、担い手は十分確保されている。しかし、意向調査では、後継者が不在の65歳以上の担い手の経営面積が、21ha(地区内農用地面積の4%)あることから、10年後を見据えて、後継者の確保及び地区内の担い手(認定農業者、認定新規就農者、基本構想水準到達者)による農地の受け手の確保が必要である。

(3) 地域における農業の将来の在り方(作物の生産や栽培方法については、必須記載事項)

農業の持続的な発展を図り、地域経済を進行させるためには、農地の生産性向上に不可欠な生産基盤の整備を基本として、農業従事者の高齢化や労働力不足に対応した、意欲の高い農業者の育成・確保、農作業や家畜飼養管理技術の省力化・スマート農業の推進、担い手への農用地の利用集積・集約化を進めることが必要であることから馬鈴薯、小麦、豆類、野菜、乳牛、肉牛を主体として農業の確立に努める。

2 農業の将来の在り方に向けた農用地の効率的かつ総合的な利用に関する目標

(1) 農用地の効率的かつ総合的な利用に関する方針

農地バンク制度を活用した、担い手(認定農業者等)への農地の集積・集約化を基本としつつ、担い手の農作業に支障がない範囲で農業を担う者により農地利用を進める。

(2) 担い手(効率的かつ安定的な経営を営む者)に対する農用地の集積に関する目標

現状の集積率	96.9 %	将来の目標とする集積率	97 %
--------	--------	-------------	------

(3) 農用地の集団化(集約化)に関する目標

地域の農地利用の状況を踏まえ、担い手の意向を加味して、農地バンク制度の活用により団地化・集約化を進める。

3 農業者及び区域内の関係者が2の目標を達成するためとるべき必要な措置

(1) 農用地の集積、集団化の取組

農地バンク制度を活用した、担い手への農用地の集積・集団化を基本としつつ、担い手の農作業に支障がない範囲で農業を担う者の農用地利用を進める。

(2) 農地中間管理機構の活用方法

目標地図に位置付ける農用地について農地中間管理機構を活用した権利設定を進める。その際、担い手及び土地所有者の意向を踏まえ、段階的に集約化を進める。

(3) 基盤整備事業への取組

計画に基づき道営土地改良事業を着実に進めるとともに、新たな基盤整備事業の実施を検討し、農地の大区画化・汎用化等を推進する。

(4) 多様な経営体の確保・育成の取組

JA、農業委員会、町農業振興公社等と連携し、農業後継者への経営移譲や第三者継承、組織経営体の構成員の世代交代などの農業経営の円滑な継承を促進する。

(5) 農業協同組合等の農業支援サービス事業者等への農作業委託の取組

生産性の向上や労働負担の軽減を図るため、農作業受委託の取組について関係機関と連携しながら検討する。

以下任意記載事項(地域の実情に応じて、必要な事項を選択し、取組内容を記載してください)

<input checked="" type="checkbox"/> ①鳥獣被害防止対策	<input checked="" type="checkbox"/> ②有機・減農薬・減肥料	<input checked="" type="checkbox"/> ③スマート農業	<input type="checkbox"/> ④畑地化・輸出等	<input type="checkbox"/> ⑤果樹等
<input type="checkbox"/> ⑥燃料・資源作物等	<input checked="" type="checkbox"/> ⑦保全・管理等	<input type="checkbox"/> ⑧農業用施設	<input checked="" type="checkbox"/> ⑨耕畜連携等	<input type="checkbox"/> ⑩その他

【選択した上記の取組内容】

- ① 幕別町鳥獣被害防止計画に基づく捕獲活動の推進及びわな等の防除対策により、農作物被害の防止を図る。
 ② 地力増進のため堆肥施用や緑肥作物栽培など土づくり支援や化学肥料及び化学合成農薬の適正施用など、環境負荷の低減に取り組む
 ③ 規模拡大や労働力不足、労働負荷の軽減などに対応するため、ICTなど先端的な技術を活用したスマート農業の普及を図る。
 ⑦ 多面的機能支払交付金を活用した地域活動の推進により、地域資源の保全・管理を行う。
 ⑨ 耕種農家・畜産農家間での堆肥や麦かんの町内流通を推進する。

4 地域内の農業を担う者一覧(目標地図に位置付ける者)

属性	農業を担う者 (氏名・名称)	現状			10年後 (目標年度:令和 年度)				
		経営作 目等	経営面 積	作業受託 面積	経営作目 等	経営面 積	作業受託 面積	目標地図 上の表示	備考
	別紙のとおり		ha	ha		ha	ha		
			ha	ha		ha	ha		
計	0経営体		0 ha	0 ha		0 ha	0 ha		

注1:「属性」欄には、認定農業は「認農」、認定新規就農者は「認就」、法人化を行うことが確実であると市町村が判断する集落営農は「集」、基本構想水準到達者は「到達」、農業協同組合は「農協」、農業支援サービス事業者(農協を除く)は「サ」、上記に該当しない農用地等を継続的に利用する者は「利用者」の属性を記載してください。

2:「経営面積」「作業受託面積」欄には、地域計画の対象地域内における農業を担う者の経営面積、作業受託面積を記載してください。

3:農業を担う者に位置付ける場合は、できる限りその者から同意を得ていること。

4:作業受託面積には、基幹3作業の実面積を記載してください。なお特定農作業受託面積は、作業受託面積に含めず、経営面積に含めてください。

5:備考欄には、農業を担う者として位置付けられた者に不測の事態に備えて、代わりに利用する者を記載するよう努めてください。

5 農業支援サービス事業者一覧(任意記載事項)

番号	事業体名 (氏名・名称)	作業内容	対象品目

6 目標地図(別添のとおり)

7 基盤法第22条の3(地域計画に係る提案の特例)を活用する場合には、以下を記載してください。

農用地所有者等数(人)		うち計画同意者数(人・%)	
-------------	--	---------------	--

注1:「農用地所有者等」欄には、区域内の農用地等の所有者、賃借人等の使用収益権者の数を記載してください。

注2:「うち計画同意者数」欄には、同意者数を記載してください。

注3:提案する地区の対象となる範囲を目標地図に明記してください。

(留意事項)

農業を担う者を位置付ける際、これらの者の氏名が含まれた地域計画について、法令に基づく手続として、本人の同意なく、関係者の意見聴取や、地域計画の案の縦覧、地域計画の公告を行うことができますが、個人情報保有するに当たっては、利用目的をできる限り特定し、本人から直接書面に記録された個人情報取得するときは、あらかじめ、本人に対し、その利用目的を明示してください。

また、市町村の公報への掲載等とは別に、インターネットの利用により関係者以外の不特定多数に対して情報を提供する場合は、氏名を削除するなど配慮してください。

必要に応じて区域内の農用地の一覧を参考として添付してください。

別紙

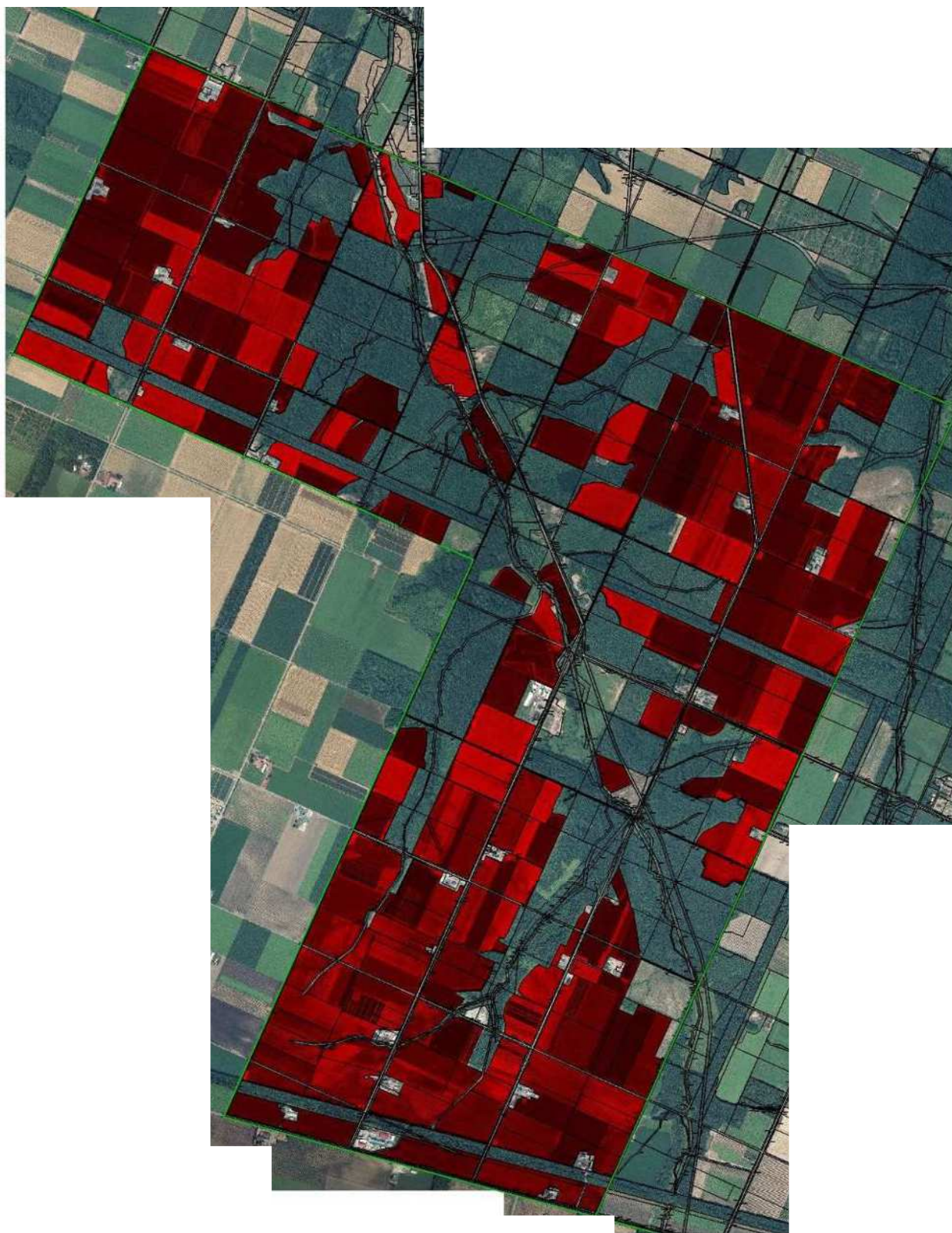
4 地域内の農業を担う者(目標地図に位置付ける者)

帯広大正地区

属性	農業を担う者 (氏名・名称)	現状			10年後 (目標年度:令和16年度)				
		経営作目等	経営 面積	作業受 託面積	経営作目等	経営 面積	作業受 託面積	目標地図 上の表示	備考
認農	T1	複合経営	10.4 ha	- ha	複合経営	10.4 ha	- ha	T1	幕別町内の認定農業者等
認農	T2	小麦、馬鈴薯、大豆、小豆、南瓜	20.1 ha	- ha	小麦、馬鈴薯、大豆、小豆、南瓜	20.1 ha	- ha	T2	幕別町内の認定農業者等
利用者	T3		0.2 ha	- ha		0.2 ha	- ha	T3	幕別町内の認定農業者等
認農	T4	小麦、ビート、馬鈴薯、豆類	18.0 ha	- ha	小麦、ビート、馬鈴薯、豆類	18.0 ha	- ha	T4	幕別町内の認定農業者等
認農	T5	畑作	33.8 ha	- ha	畑作	33.8 ha	- ha	T5	幕別町内の認定農業者等
認農	T6	小麦、牧草、デントコーン	34.3 ha	- ha	小麦、牧草、デントコーン	34.3 ha	- ha	T6	幕別町内の認定農業者等
認農	T7	肉牛	2.9 ha	- ha	肉牛	2.9 ha	- ha	T7	幕別町内の認定農業者等
到達	T8	ダイコン、ニンジン、ゴボウ、長芋、芋、小豆	14.4 ha	- ha	ダイコン、ニンジン、ゴボウ、長芋、芋、小豆	14.4 ha	- ha	T8	幕別町内の認定農業者等
認農	T9	小麦、ビート、大豆、小豆、馬鈴薯、長いも	48.3 ha	- ha	小麦、ビート、大豆、小豆、馬鈴薯、長いも	48.3 ha	- ha	T9	幕別町内の認定農業者等
認農	T10	小麦、馬鈴薯、甜菜	4.0 ha	- ha	小麦、馬鈴薯、甜菜	4.0 ha	- ha	T10	幕別町内の認定農業者等
認農	T11	麦、甜菜、パレイショ	11.9 ha	- ha	麦、甜菜、パレイショ	11.9 ha	- ha	T11	幕別町内の認定農業者等
認農	T12	小麦、ビート、いも、小豆、長いも	9.5 ha	- ha	小麦、ビート、いも、小豆、長いも	9.5 ha	- ha	T12	幕別町内の認定農業者等
利用者	T13		0.0 ha	- ha		0.0 ha	- ha	T13	幕別町内の認定農業者等
認農	T14	畑作	5.3 ha	- ha	畑作	5.3 ha	- ha	T14	幕別町内の認定農業者等
認農	T15	酪農、採草	9.4 ha	- ha	酪農、採草	9.4 ha	- ha	T15	幕別町内の認定農業者等
認農	T16	馬鈴薯、小麦、甜菜、小豆、大豆、長いも	11.1 ha	- ha	馬鈴薯、小麦、甜菜、小豆、大豆、長いも	11.1 ha	- ha	T16	幕別町内の認定農業者等
認農	T17	小麦、ビート、馬鈴薯	7.7 ha	- ha	小麦、ビート、馬鈴薯	7.7 ha	- ha	T17	幕別町内の認定農業者等
認農	T18	小麦、ビート、いも	23.8 ha	- ha	小麦、ビート、いも	23.8 ha	- ha	T18	幕別町内の認定農業者等
認農	T19	小麦、ビート、芋、豆、長芋、肉牛	10.6 ha	- ha	小麦、ビート、芋、豆、長芋、肉牛	10.6 ha	- ha	T19	幕別町内の認定農業者等
認農	T20	畑作	26.4 ha	- ha	畑作	26.4 ha	- ha	T20	幕別町内の認定農業者等
認農	T21	育苗	8.5 ha	- ha	育苗	8.5 ha	- ha	T21	幕別町内の認定農業者等
認農	T22	複合経営	4.9 ha	- ha	複合経営	4.9 ha	- ha	T22	幕別町内の認定農業者等
認農	T23	小麦、ビート、馬鈴薯、長芋、小豆	39.3 ha	- ha	小麦、ビート、馬鈴薯、長芋、小豆	39.3 ha	- ha	T23	幕別町内の認定農業者等
利用者	T24		1.6 ha	- ha		1.6 ha	- ha	T24	幕別町内の認定農業者等
認農	T25	小麦、馬鈴薯、大豆、小豆	8.2 ha	- ha	小麦、馬鈴薯、大豆、小豆	8.2 ha	- ha	T25	幕別町内の認定農業者等
利用者	T26		2.1 ha	- ha		2.1 ha	- ha	T26	幕別町内の認定農業者等
認農	T27	ビート、メークイン、小麦、長いも、小豆、大豆	28.6 ha	- ha	ビート、メークイン、小麦、長いも、小豆、大豆	28.6 ha	- ha	T27	幕別町内の認定農業者等
利用者	T28		0.0 ha	- ha		0.0 ha	- ha	T28	幕別町内の認定農業者等
認農	T29	小麦、ビート、馬鈴薯、小豆、かぼちゃ、スナックエンドウ	29.1 ha	- ha	小麦、ビート、馬鈴薯、小豆、かぼちゃ、スナックエンドウ	29.1 ha	- ha	T29	幕別町内の認定農業者等
認農	T30	複合経営	1.5 ha	- ha	複合経営	1.5 ha	- ha	T30	幕別町内の認定農業者等
利用者	T31		0.5 ha	- ha		0.5 ha	- ha	T31	幕別町内の認定農業者等
認農	T32	畑作	2.3 ha	- ha	畑作	2.3 ha	- ha	T32	幕別町内の認定農業者等
認農	T33	ダイコン、長芋	13.4 ha	- ha	ダイコン、長芋	13.4 ha	- ha	T33	幕別町内の認定農業者等
認農	T34	小麦、ビート、馬鈴薯、長芋、小豆	14.3 ha	- ha	小麦、ビート、馬鈴薯、長芋、小豆	14.3 ha	- ha	T34	幕別町内の認定農業者等
認農	T35	酪農・牧草 デントコーン	3.3 ha	- ha	酪農・牧草 デントコーン	3.3 ha	- ha	T35	幕別町内の認定農業者等
認農	T36	ビート、小麦、馬鈴薯、豆類	29.9 ha	- ha	ビート、小麦、馬鈴薯、豆類	29.9 ha	- ha	T36	幕別町内の認定農業者等
利用者	T37		0.1 ha	- ha		0.1 ha	- ha	T37	幕別町内の認定農業者等
認農	T38	小麦、馬鈴薯、ビート、小豆、大豆、長いも	20.7 ha	- ha	小麦、馬鈴薯、ビート、小豆、大豆、長いも	20.7 ha	- ha	T38	幕別町内の認定農業者等
認農	T39	小麦、ビート、いも類、豆類、長芋	13.1 ha	- ha	小麦、ビート、いも類、豆類、長芋	13.1 ha	- ha	T39	幕別町内の認定農業者等
認農	T40	小麦、ビート、イモ	20.8 ha	- ha	小麦、ビート、イモ	20.8 ha	- ha	T40	幕別町内の認定農業者等
利用者	T41		4.2 ha	- ha		4.2 ha	- ha	T41	幕別町内の認定農業者等
認農	T42	複合経営	2.0 ha	- ha	複合経営	2.0 ha	- ha	T42	幕別町内の認定農業者等
利用者	T43		8.7 ha	- ha		8.7 ha	- ha	T43	幕別町内の認定農業者等
計	43経営体		559.4 ha	0.0 ha		559.4 ha	0.0 ha		

別添

6 目標地図（帯広大正地区）



1:26000