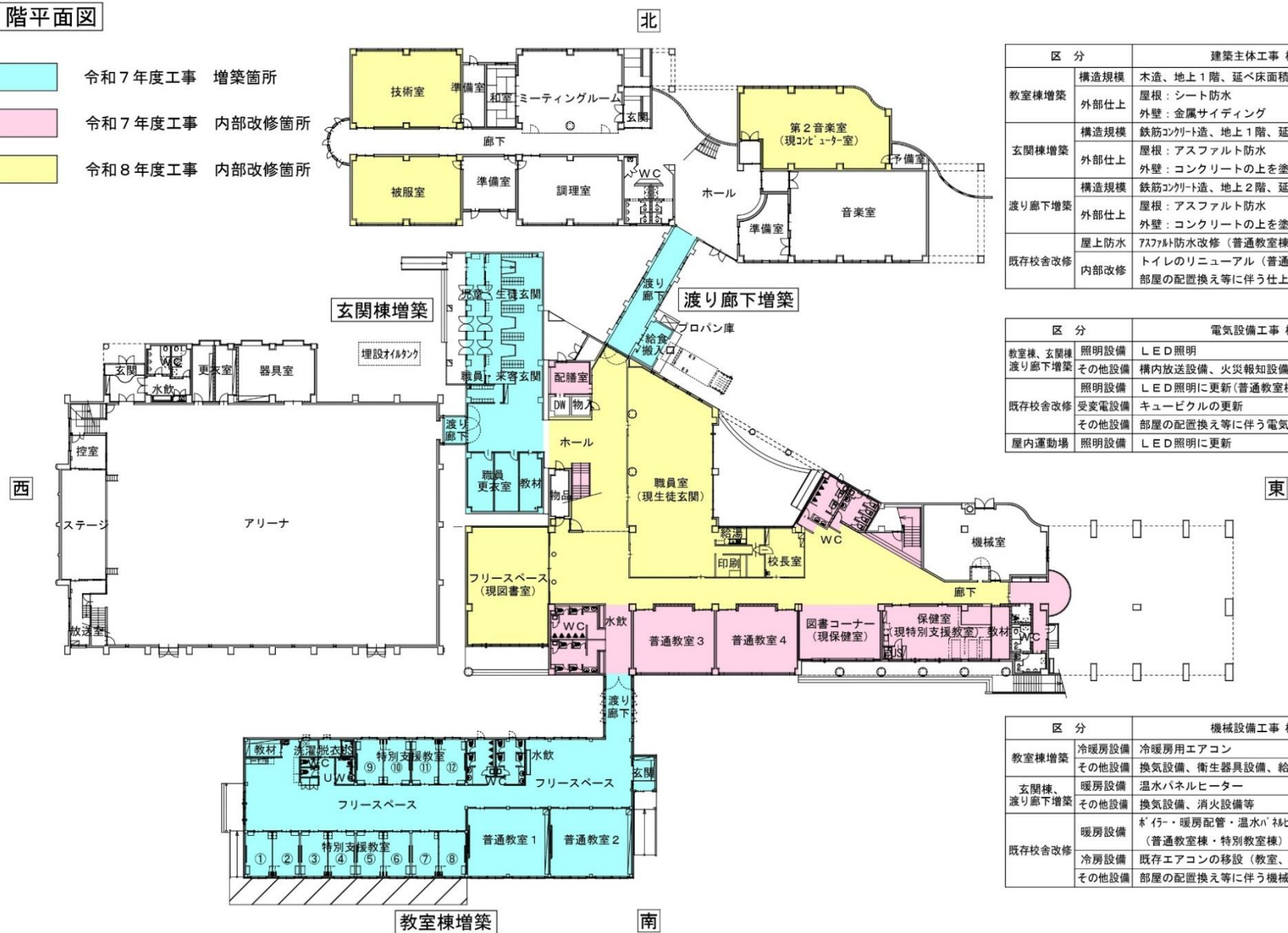


議案第59号、議案第60号、議案第61号 説明資料（まくべつ学園増築改修工事）

1 階平面図

- 令和7年度工事 増築箇所
- 令和7年度工事 内部改修箇所
- 令和8年度工事 内部改修箇所

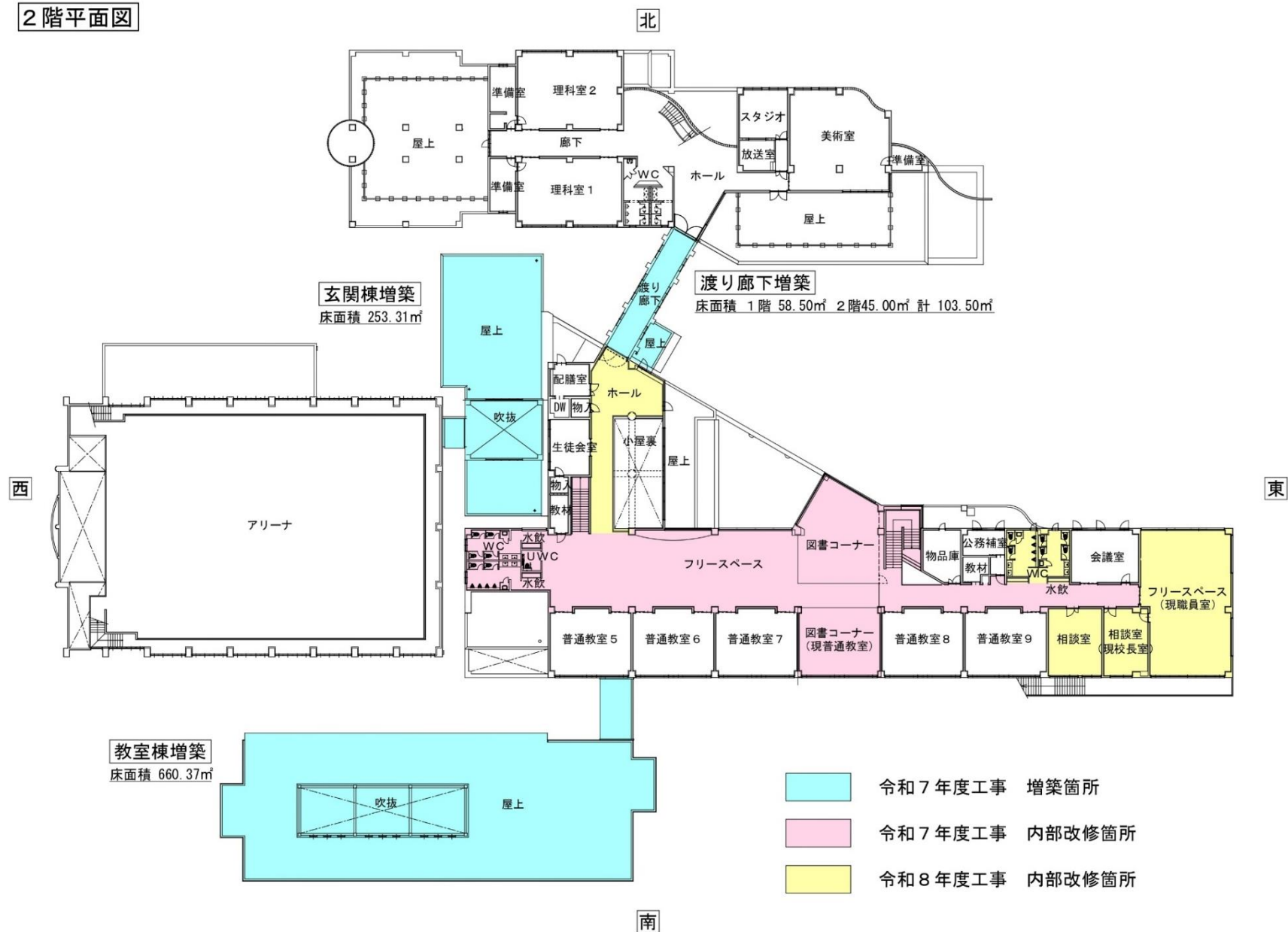


区 分	建築主体工事 概要
教室棟増築	構造規模 木造、地上1階、延べ床面積660.37㎡
	外部仕上 屋根：シート防水 外壁：金属サイディング
玄関棟増築	構造規模 鉄筋コンクリート造、地上1階、延べ床面積253.31㎡
	外部仕上 屋根：アスファルト防水 外壁：コンクリートの上を塗装仕上げ
渡り廊下増築	構造規模 鉄筋コンクリート造、地上2階、延べ床面積103.50㎡
	外部仕上 屋根：アスファルト防水 外壁：コンクリートの上を塗装仕上げ
既存校舎改修	屋上防水 アスファルト防水改修（普通教室棟・特別教室棟）
	内部改修 トイレのリニューアル（普通教室棟） 部屋の配置換え等に伴う仕上げ改修

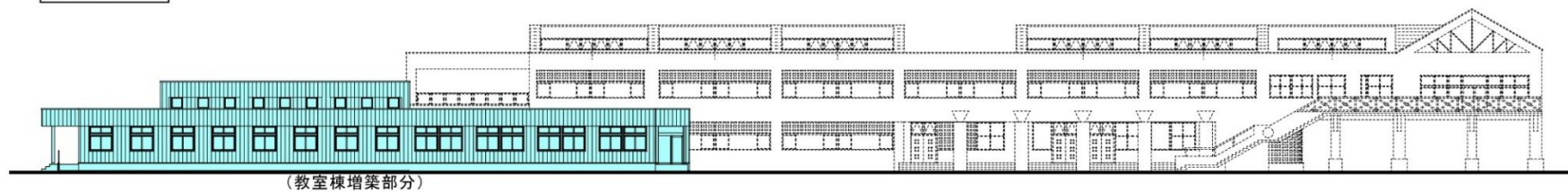
区 分	電気設備工事 概要
教室棟、玄関棟	照明設備 LED照明
渡り廊下増築	その他設備 構内放送設備、火災報知設備等
既存校舎改修	照明設備 LED照明に更新（普通教室棟・特別教室棟）
	受変電設備 キュービクルの更新
屋内運動場	その他設備 部屋の配置換え等に伴う電気設備の改修
	照明設備 LED照明に更新

区 分	機械設備工事 概要
教室棟増築	冷暖房設備 冷暖房用エアコン
	その他設備 換気設備、衛生器具設備、給排水設備等
玄関棟、渡り廊下増築	暖房設備 温水パネルヒーター
	その他設備 換気設備、消火設備等
既存校舎改修	暖房設備 ボイラー・暖房配管・温水パネルヒーターの更新（普通教室棟・特別教室棟）
	冷房設備 既存エアコンの移設（教室、保健室等）
	その他設備 部屋の配置換え等に伴う機械設備の改修

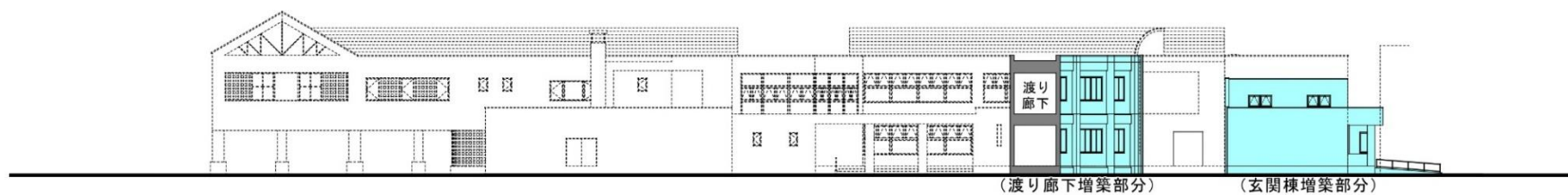
2階平面図



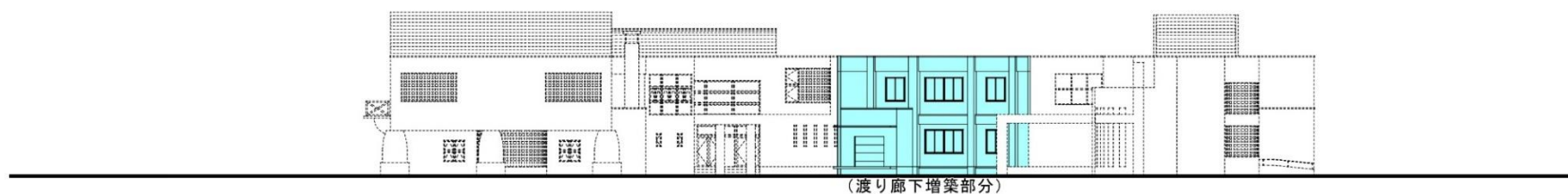
立面図



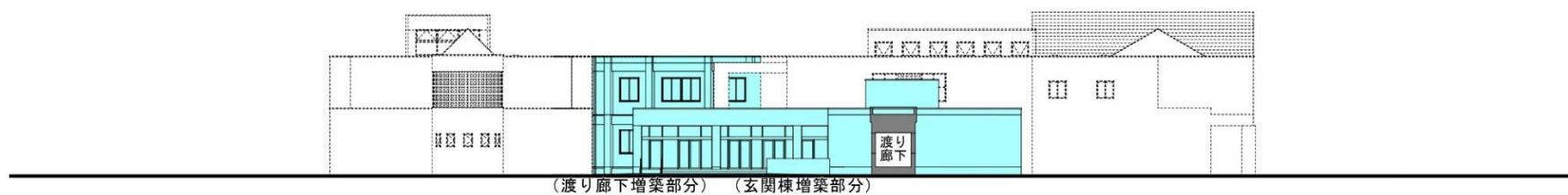
南側立面図



北側立面図



東側立面図



西側立面図