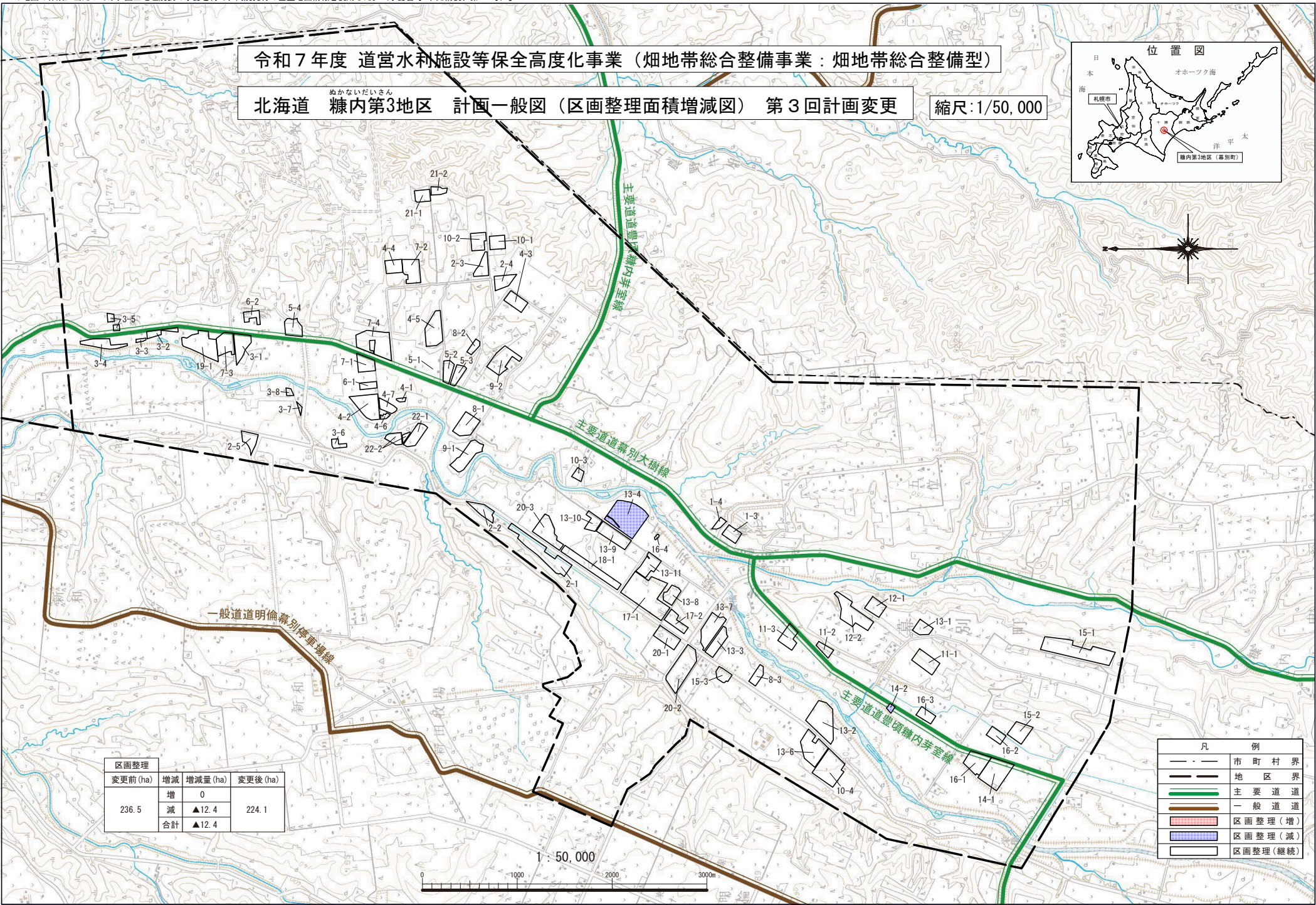
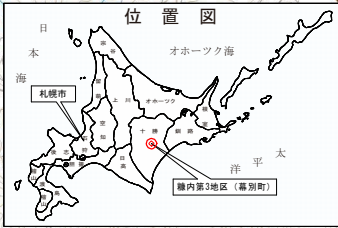


令和7年度 道営水利施設等保全高度化事業（畑地帯総合整備事業：畑地帯総合整備型）

北海道 釧路市 計画一般図（区画整理面積増減図） 第3回計画変更

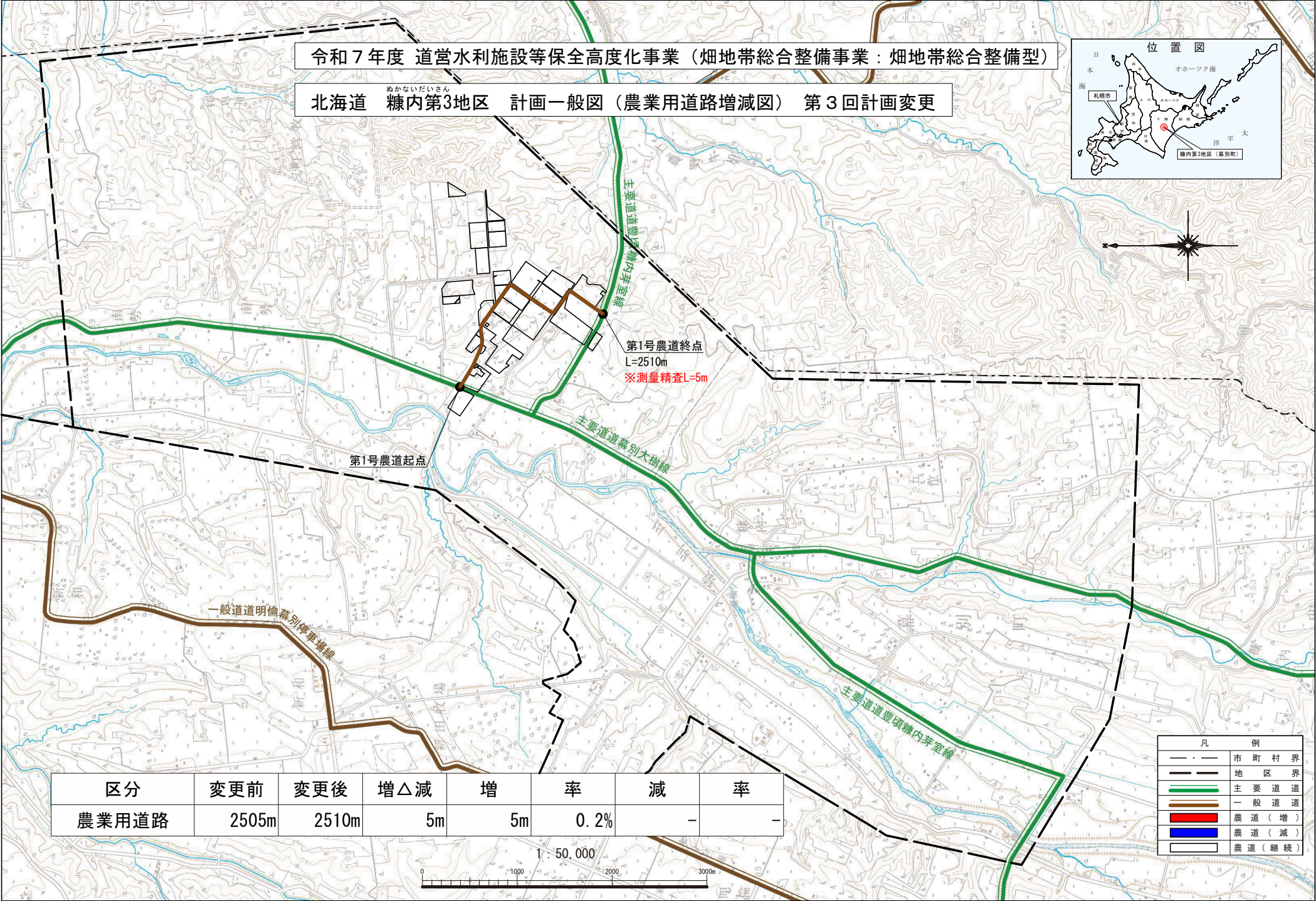
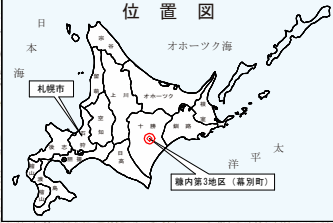
縮尺：1/50,000



区画整理			
変更前 (ha)	増減	増減量 (ha)	変更後 (ha)
236.5	増	0	224.1
	減	▲12.4	
	合計	▲12.4	

凡 例	
— · —	市 町 村 界
— — —	地 区 界
— — —	主 要 道 道
— — —	一 般 道 道
■ ■ ■ ■ ■	区画整理（増）
■ ■ ■ ■ ■	区画整理（減）
□ □ □ □ □	区画整理（継続）

令和7年度 道営水利施設等保全高度化事業（畑地帯総合整備事業：畑地帯総合整備型）
北海道 釧内第3地区 計画一般図（農業用道路増減図） 第3回計画変更



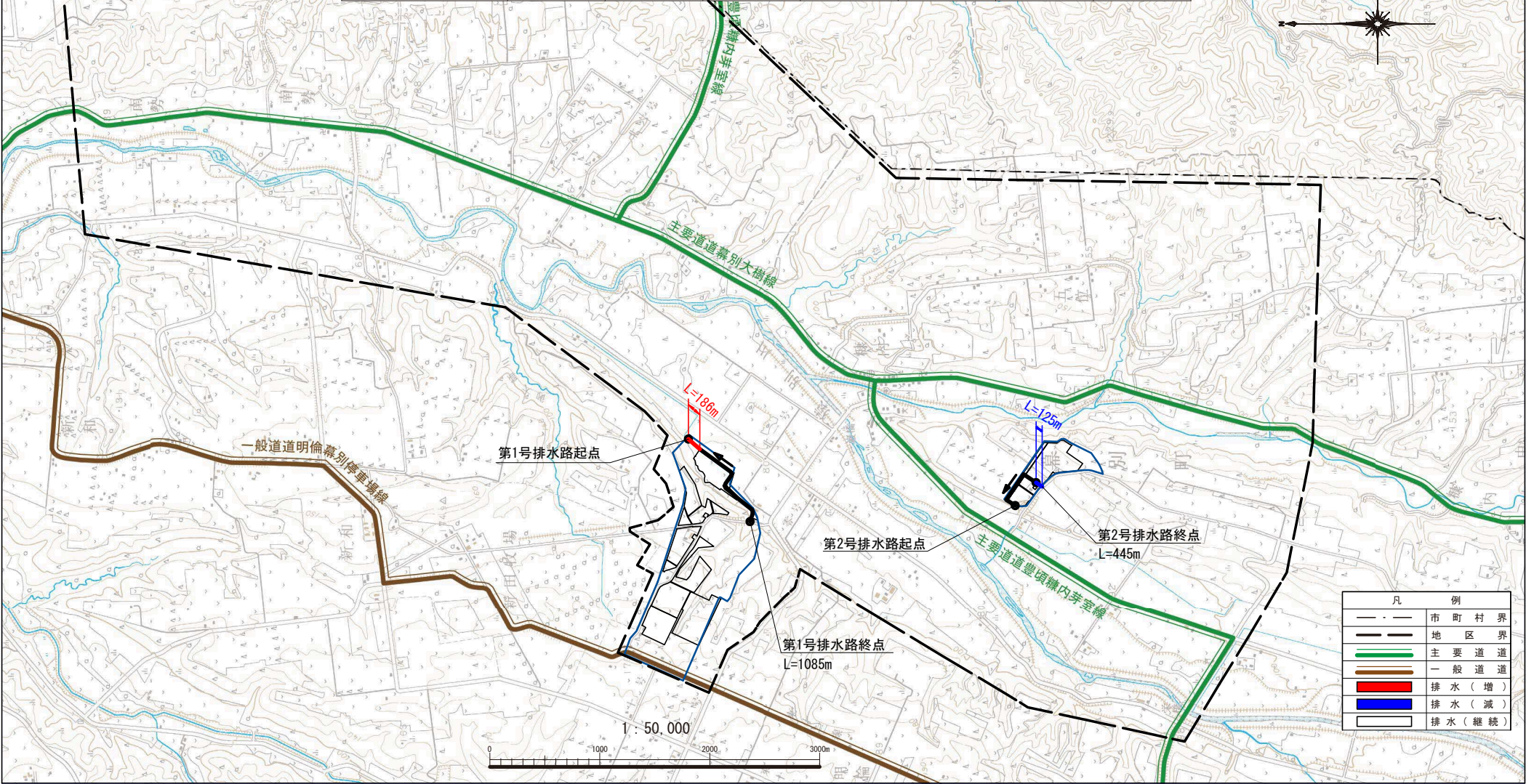
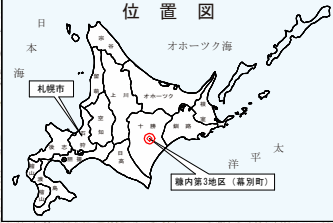
区分	変更前	変更後	増△減	増	率	減	率
農業用道路	2505m	2510m	5m	5m	0.2%	-	-

凡	例
— · —	市 町 村 界
— — —	地 区 界
— — —	主 要 道 道
— — —	一 般 道 道
— — —	農 道 (増)
— — —	農 道 (減)
— — —	農 道 (継 続)

令和7年度 道営水利施設等保全高度化事業（畑地帯総合整備事業：畑地帯総合整備型）

北海道 釧内第3地区 計画一般図（農業用排水路増減図） 第3回計画変更

区分	変更前	変更後	増△減	増	率	減	率
農業用排水路	1469m	1530m	61m	186m	12.6%	125m	8.5%



凡	例
— · —	市 町 村 界
— — —	地 区 界
— — —	主 要 道 道
— — —	一 般 道 道
— — —	排 水（増）
— — —	排 水（減）
— — —	排 水（継続）