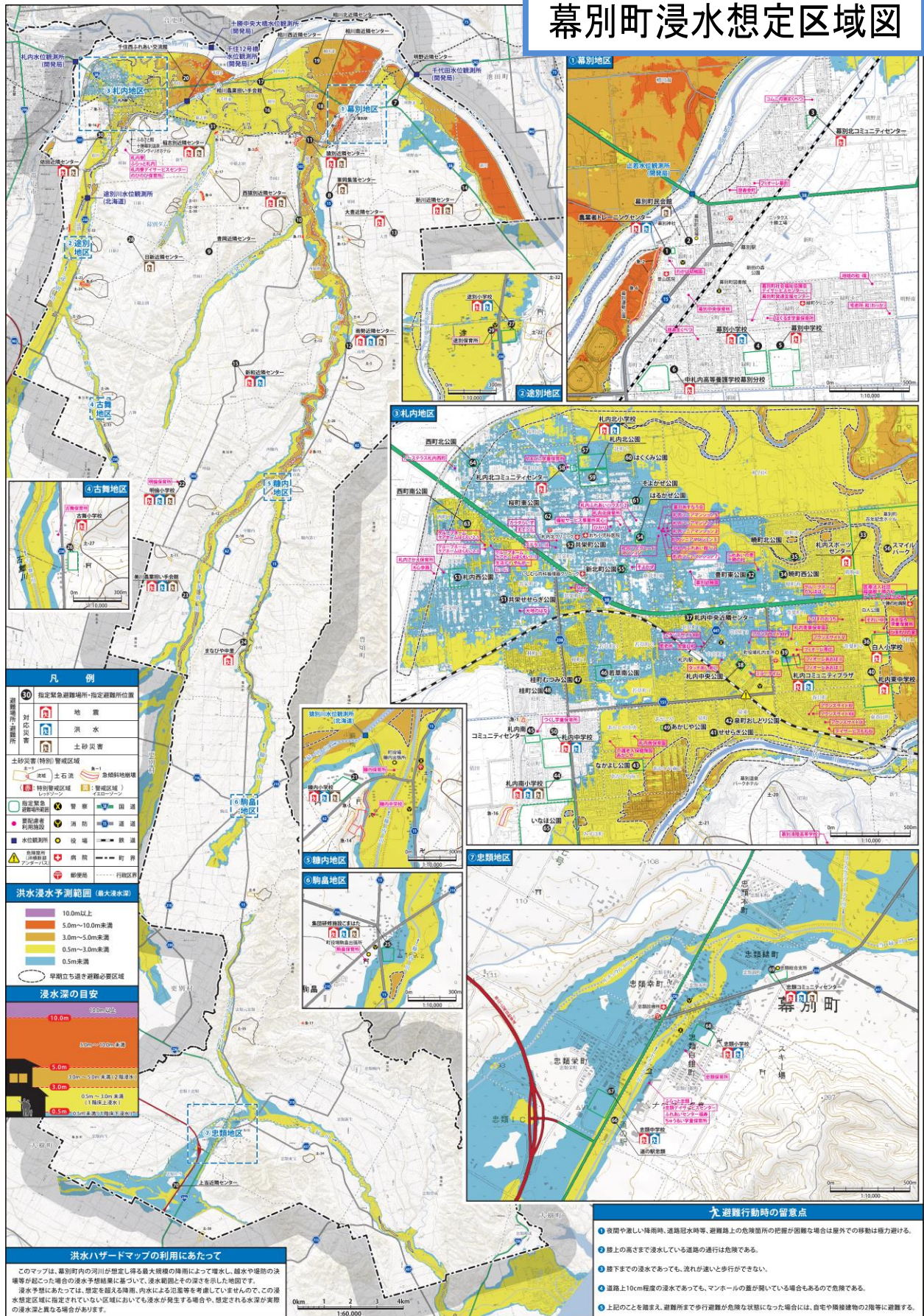


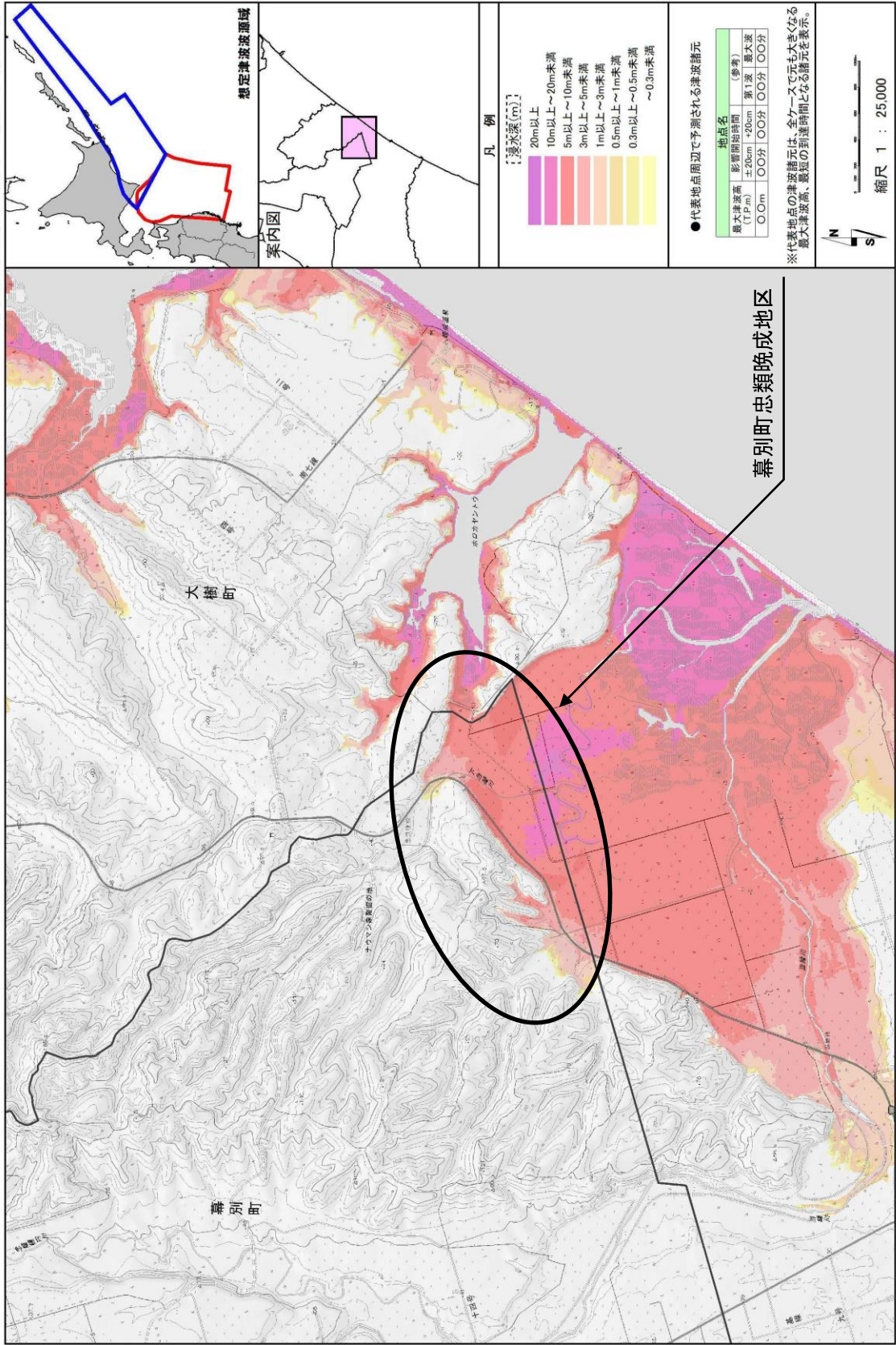
資料10-1 浸水想定区域図

幕別町浸水想定区域図



余 白

津波浸水想定区域図 幕別町【1/1】



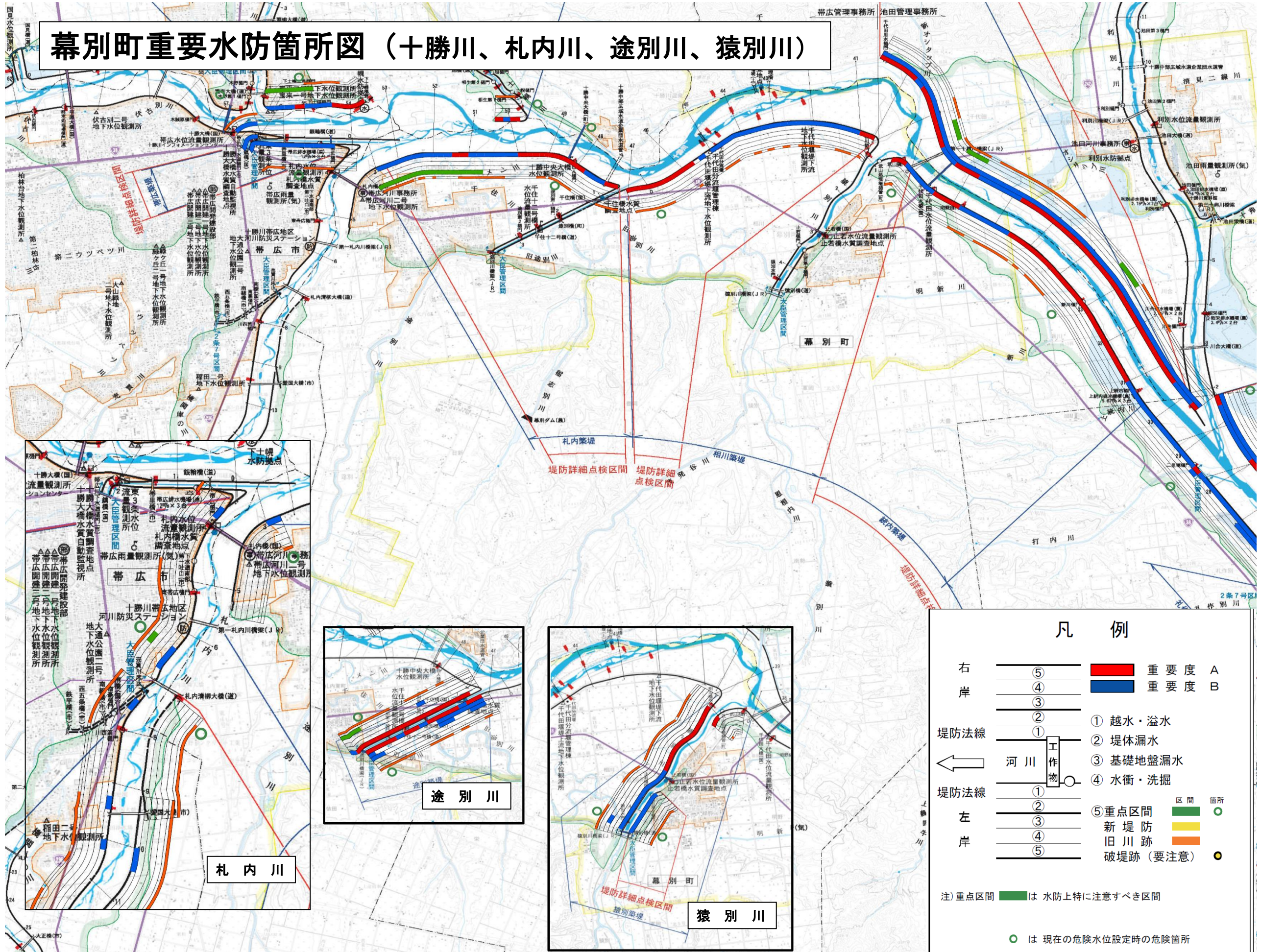
資料10-3 重要水防箇所

令和6年度

No.	河川名	左右岸	築堤名	距離標	延長	種別	重要度	重点区間	管理
1	十勝川	右岸	統内築堤	30.60~31.20	0.60	越水・溢水	B		大臣管理区間
2	十勝川	右岸	統内築堤	31.20~35.60	4.40	越水・溢水	A		大臣管理区間
3	十勝川	右岸	統内築堤	35.60~36.80	1.20	越水・溢水	B		大臣管理区間
4	十勝川	右岸	統内築堤	36.80~37.40	0.60	越水・溢水	A		大臣管理区間
5	十勝川	右岸	統内築堤	37.40~38.20	0.80	越水・溢水	B		大臣管理区間
6	十勝川	右岸	統内築堤	38.20~38.40	0.20	越水・溢水	A		大臣管理区間
7	十勝川	右岸	相川築堤	38.80~40.80	2.00	越水・溢水	A		大臣管理区間
8	十勝川	右岸	相川築堤	40.80~45.00	4.20	越水・溢水	B		大臣管理区間
9	十勝川	右岸	相川築堤	45.20~45.40	0.20	越水・溢水	B		大臣管理区間
10	十勝川	右岸	相川築堤	45.60~47.20	1.60	越水・溢水	A		大臣管理区間
11	十勝川	右岸	札内築堤	47.20~47.60	0.40	越水・溢水	A		大臣管理区間
12	十勝川	右岸	札内築堤	47.60~47.80	0.20	越水・溢水	B		大臣管理区間
13	十勝川	右岸	札内築堤	47.80~49.40	1.60	越水・溢水	A		大臣管理区間
14	十勝川	右岸	札内築堤	49.40~50.60	1.20	越水・溢水	B		大臣管理区間
15	十勝川	右岸	札内築堤	50.60~51.00	0.40	越水・溢水	B	重点区間	大臣管理区間
16	十勝川	右岸	札内築堤	51.00~51.40	0.40	越水・溢水	A	重点区間	大臣管理区間
17	十勝川	右岸	札内築堤	51.40~53.40	2.00	越水・溢水	B	重点区間	大臣管理区間
18	十勝川	右岸	札内築堤	53.40~53.60	0.20	越水・溢水	A	重点区間	大臣管理区間
19	十勝川	-	千代田大橋(新橋)	37.55		工作物	A		大臣管理区間
20	十勝川	-	第一十勝川橋梁	38.05		工作物	B		大臣管理区間
21	十勝川	-	十勝中央大橋	48.33		工作物	A		大臣管理区間
22	十勝川	右岸	統内築堤	33.80~34.60	0.80	旧川跡	要注意		大臣管理区間
23	十勝川	右岸	統内築堤	34.80~35.00	0.20	旧川跡	要注意		大臣管理区間
24	十勝川	右岸	統内築堤	35.20~36.20	1.00	旧川跡	要注意		大臣管理区間
25	十勝川	右岸	統内築堤	36.40~36.80	0.40	旧川跡	要注意		大臣管理区間
26	十勝川	右岸	統内築堤	38.20~38.40	0.20	旧川跡	要注意		大臣管理区間
27	十勝川	右岸	相川築堤	38.80~39.40	0.60	旧川跡	要注意		大臣管理区間
28	十勝川	右岸	相川築堤	40.20~40.80	0.60	旧川跡	要注意		大臣管理区間
29	十勝川	右岸	相川築堤	41.00~41.60	0.60	旧川跡	要注意		大臣管理区間
30	十勝川	右岸	相川築堤	41.80~42.40	0.60	旧川跡	要注意		大臣管理区間
31	十勝川	右岸	相川築堤	42.60~42.80	0.20	旧川跡	要注意		大臣管理区間
32	十勝川	右岸	相川築堤	43.20~43.40	0.20	旧川跡	要注意		大臣管理区間
33	十勝川	右岸	相川築堤	43.60~43.80	0.20	旧川跡	要注意		大臣管理区間
34	十勝川	右岸	相川築堤	44.60~45.00	0.40	旧川跡	要注意		大臣管理区間
35	十勝川	右岸	相川築堤	45.80~46.00	0.20	旧川跡	要注意		大臣管理区間
36	十勝川	右岸	相川築堤	46.40~47.20	0.80	旧川跡	要注意		大臣管理区間
37	十勝川	右岸	札内築堤	47.20~47.40	0.20	旧川跡	要注意		大臣管理区間
38	十勝川	右岸	札内築堤	47.80~48.80	1.00	旧川跡	要注意		大臣管理区間
39	十勝川	右岸	札内築堤	49.00~49.60	0.60	旧川跡	要注意		大臣管理区間
40	十勝川	右岸	札内築堤	50.20~50.60	0.40	旧川跡	要注意		大臣管理区間
41	十勝川	右岸	札内築堤	50.6~51.2	0.60	旧川跡	要注意	重点区間	大臣管理区間
42	十勝川	右岸	札内築堤	51.8~52	0.20	旧川跡	要注意	重点区間	大臣管理区間
43	十勝川	右岸	札内築堤	52.2~52.4	0.20	旧川跡	要注意	重点区間	大臣管理区間
44	十勝川	右岸	札内築堤	52.60~53.60	1.00	旧川跡	要注意	重点区間	大臣管理区間
45	札内川	右岸	西札内築堤	2.80~3.00	0.20	越水・溢水	B		大臣管理区間
46	札内川	-	札内清柳大橋	7.01		工作物	B		大臣管理区間
47	札内川	右岸	西札内築堤	2.80~3.00	0.20	旧川跡	要注意		大臣管理区間
48	札内川	右岸	愛国築堤	7.20~8.20	1.00	旧川跡	要注意		大臣管理区間
49	猿別川	左岸	猿別築堤	1.00~2.60	1.60	越水・溢水	A		大臣管理区間
50	猿別川	左岸	猿別築堤	2.60~4.60	2.00	越水・溢水	B		大臣管理区間
51	猿別川	左岸	猿別築堤	4.80~4.80	0.20	越水・溢水	B		大臣管理区間
52	猿別川	右岸	猿別築堤	1.00~1.40	0.40	越水・溢水	A		大臣管理区間
53	猿別川	右岸	猿別築堤	3.40~4.60	1.20	越水・溢水	B		大臣管理区間
54	猿別川	右岸	猿別築堤	4.80~4.80	0.20	越水・溢水	B		大臣管理区間
55	猿別川	-	止若橋	2.97		工作物	B		大臣管理区間
56	猿別川	-	猿別橋(新橋)	4.61		工作物	A		大臣管理区間
57	猿別川	左岸	猿別築堤	1.00~1.60	0.60	旧川跡	B		大臣管理区間
58	猿別川	左岸	猿別築堤	1.80~2.80	1.00	旧川跡	要注意		大臣管理区間
59	猿別川	左岸	猿別築堤	3.20~3.60	0.40	旧川跡	要注意		大臣管理区間
60	猿別川	左岸	猿別築堤	4.20~4.80	0.60	旧川跡	要注意		大臣管理区間
61	猿別川	右岸	猿別築堤	1.00~1.20	0.20	旧川跡	要注意		大臣管理区間
62	猿別川	右岸	猿別築堤	3.40~4.80	1.40	旧川跡	要注意		大臣管理区間
63	途別川	左岸	途別築堤	0.80~3.40	2.60	越水・溢水	要注意		大臣管理区間
64	途別川	左岸	途別築堤	3.40~3.60	0.20	越水・溢水	A		大臣管理区間
65	途別川	左岸	途別築堤	3.60~3.80	0.20	越水・溢水	A	重点区間	大臣管理区間
66	途別川	左岸	途別築堤	3.80~3.80	0.20	越水・溢水	B	重点区間	大臣管理区間
67	途別川	右岸	途別築堤	0.60~1.00	0.40	越水・溢水	A		大臣管理区間
68	途別川	右岸	途別築堤	1.00~1.20	0.20	越水・溢水	B		大臣管理区間
69	途別川	右岸	途別築堤	1.20~2.00	0.80	越水・溢水	A		大臣管理区間
70	途別川	右岸	途別築堤	2.00~2.20	0.20	越水・溢水	B		大臣管理区間

No.	河川名	左右岸	築堤名	距離標	延長	種別	重要度	重点区間	管理
71	途別川	右岸	途別築堤	2.20~2.60	0.40	越水・溢水	A		大臣管理区間
72	途別川	右岸	途別築堤	2.60~2.80	0.20	越水・溢水	B		大臣管理区間
73	途別川	右岸	途別築堤	2.80~3.60	0.80	越水・溢水	A		大臣管理区間
74	途別川	右岸	途別築堤	3.60~3.80	0.20	越水・溢水	B		大臣管理区間
75	途別川	右岸	途別築堤	0.60~1.80	1.20	堤体漏水	B		大臣管理区間
76	途別川	右岸	途別築堤	3.40~3.80	0.40	堤体漏水	B		大臣管理区間
77	途別川	右岸	途別築堤	0.60~1.00	0.40	基礎地盤漏水	B		大臣管理区間
78	途別川	右岸	途別築堤	1.40~1.80	0.40	基礎地盤漏水	B		大臣管理区間
79	途別川	右岸	途別築堤	3.20~3.80	0.60	基礎地盤漏水	B		大臣管理区間
80	途別川	-	千住橋	1.11		工作物	A		大臣管理区間
81	途別川	-	白鳥橋	1.9		工作物	A		大臣管理区間
82	途別川	-	千住12号橋	2.58		工作物	A		大臣管理区間
83	途別川	-	途別鉄道橋	3.65		工作物	A		大臣管理区間
84	途別川	-	白人橋	3.68		工作物	A		大臣管理区間
85	途別川	左岸	途別築堤	1.20~1.40	0.20	旧川跡	要注意		大臣管理区間
86	途別川	左岸	途別築堤	1.60~2.20	0.60	旧川跡	要注意		大臣管理区間
87	途別川	左岸	途別築堤	2.60~3.40	0.80	旧川跡	要注意		大臣管理区間
88	途別川	左岸	途別築堤	3.40~3.80	0.40	旧川跡	要注意	重点区間	大臣管理区間
89	途別川	右岸	途別築堤	0.60~0.80	0.20	旧川跡	要注意		大臣管理区間
90	途別川	右岸	途別築堤	1.20~1.40	0.20	旧川跡	要注意		大臣管理区間
91	途別川	右岸	途別築堤	1.60~2.20	0.60	旧川跡	要注意		大臣管理区間
92	途別川	右岸	途別築堤	2.60~3.80	1.20	旧川跡	要注意		大臣管理区間
93	猿別川	左岸	-	2.50~2.80	0.30	樋門	B		知事管理区間
94	猿別川	左岸	-	4.50~4.70	0.20	-	B		知事管理区間
95	猿別川	左岸	-	14.90~15.10	0.20	-	B		知事管理区間
96	猿別川	左岸	-	19.80~20.00	0.20	-	B		知事管理区間
97	猿別川	左岸	-	22.80~23.00	0.20	-	B		知事管理区間
98	猿別川	左岸	-	23.50~23.70	0.20	-	B		知事管理区間
99	猿別川	右岸	-	2.50~2.80	0.30	-	B		知事管理区間
100	猿別川	右岸	-	14.90~15.10	0.20	-	B		知事管理区間
101	猿別川	右岸	-	19.80~20.00	0.20	-	B		知事管理区間
102	猿別川	右岸	-	22.80~23.00	0.20	-	B		知事管理区間
103	猿別川	右岸	-	23.50~23.70	0.20	-	B		知事管理区間
104	途別川	左岸	-	0.00~2.60	2.60	樋門	A	重点区間	知事管理区間
105	途別川	左岸	-	2.60~3.90	1.30	-	A	重点区間	知事管理区間
106	旧途別川	左岸	-	0.04~0.97	0.93	-	B		知事管理区間

幕別町重要水防箇所図（十勝川、札内川、途別川、猿別川）



凡例

右岸	⑤	重要度 A
	④	重要度 B
	③	
	②	
堤防法線	①	① 越水・溢水
		② 堤体漏水
		③ 基礎地盤漏水
河川		④ 水衝・洗掘
堤防法線	①	
	②	
左岸	③	⑤ 重点区間
	④	新堤防
	⑤	旧川跡
		破堤跡（要注意）

注) 重点区間 は 水防上特に注意すべき区間

は 現在の危険水位設定時の危険箇所

余 白

資料10-5 土砂災害警戒区域等の指定箇所

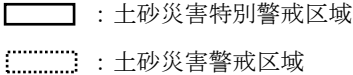
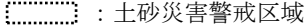
土砂災害防止法に基づき、土砂災害危険箇所の内、特に警戒避難体制を整備すべき箇所を調査し、土砂災害が発生した際に危険な区域(土砂災害警戒区域・土砂災害特別警戒区域)を指定

区分	図番号	区域番号	区域の名称	所在地	避難対象 公区	警戒 区域	特別 警戒 区域	指定年月
急傾斜地の崩壊	急001	I-8-19-2665	幕別札内文京町	札内文京町	文京町	○	○	H25.10.11
	急002	I-8-20-2666	幕別錦町1	錦町	錦町1	○	○	H25.10.11
	急003	I-8-21-2667	幕別豊岡1	豊岡	中稻志別	○	○	H30.3.30
	急004	I-8-22-2668	幕別猿別1	猿別・豊岡	猿別・豊岡2	○	○	H30.3.30
	急005	I-8-23-2669	幕別糠内1	糠内	糠内市街	○	○	H25.10.11
	急006	II-8-24-2031	幕別錦町2	錦町・寿町	錦町1 寿町3	○	○	H30.3.30
	急007	II-8-25-2032	幕別途別1	途別	途別	○	○	H30.3.30
	急008	II-8-26-2033	幕別途別2	途別	途別	○	○	H30.3.30
	急009	II-8-27-2034	幕別豊岡2	豊岡	中稻志別	○	○	H25.10.11
	急010	II-8-28-2035	幕別豊岡3	千住・豊岡	稲志別 中稻志別	○	○	H30.3.30
	急011	II-8-29-2036	幕別猿別2	猿別	西猿別	○	○	H25.10.11
	急012	II-8-30-2037	幕別猿別3	猿別・豊岡	猿別・豊岡2	○	○	H30.3.30
	急013	II-8-31-2038	幕別軍岡	軍岡	軍岡	○	○	H25.10.11
	急014	II-8-32-2039	幕別糠内2	糠内	糠内市街	○	○	H30.3.30
	急015	II-8-33-2040	幕別五位	五位	五位	○	○	H30.3.30
	急016	III-8-8-709	幕別依田	依田	依田	○	○	H30.3.30
	急017	II-8-34-2041	忠類明和	忠類明和	忠類幌内	○	○	H30.3.30
土石流	土001	II-81-0010	佐藤の沢川	新川	新川	○		H30.3.30
	土002	II-81-0020	柴山の沢川	軍岡	軍岡・大豊	○		H30.3.30

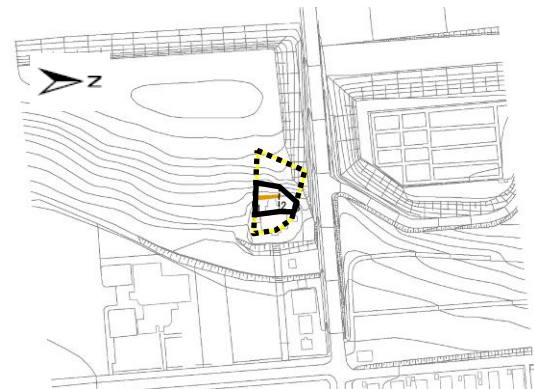
区分	図番号	区域番号	区域の名称	所在地	避難対象 公区	警戒 区域	特別 警戒 区域	指定年月
土石流	土 003	Ⅱ-81-0030	樋口の沢川	軍岡	軍岡・大豊	○		H30.3.30
	土 004	Ⅱ-81-0040	八太の沢川	南勢	南勢	○		H30.3.30
	土 006	Ⅱ-81-0060	福島沢川	南勢	南勢	○		H30.3.30
	土 007	I-81-0070	野元の沢川	五位	糠内市街 糠内第一	○	○	H30.3.30
	土 008	Ⅱ-81-0090	長崎の沢川	弘和	駒島	○		H30.3.30
	土 009	I-81-0100	大町の沢川	中里	中里	○		H30.3.30
	土 010	Ⅱ-81-0110	松岡の沢川	糠内	中糠内	○		H30.3.30
	土 011	Ⅱ-81-0120	箕浦の沢川	美川	美川	○		H30.3.30
	土 012	Ⅱ-81-0130	糠内の沢川	明倫・糠内	明倫・西糠内	○		H30.3.30
	土 013	Ⅱ-81-0140	福家の沢川	南勢	南勢	○		H30.3.30
	土 014	Ⅱ-81-0150	田中の沢川	豊岡・猿別	豊岡2・西猿別	○		H30.3.30
	土 015	Ⅱ-81-0160	松木の沢川	千住・豊岡	稲志別 中稲志別	○		H30.3.30
	土 016	I-81-0170	山田の沢川	千住・豊岡	稲志別・中稲志 別・新生	○		H30.3.30
	土 017	Ⅱ-81-0180	二瓶の沢川	千住・豊岡	中稲志別・新生	○		H30.3.30
	土 018	Ⅱ-81-0190	山口の沢川	日新	日新1・新生	○		H30.3.30
	土 019	Ⅱ-81-0200	原田の沢川	千住	稲志別・新生	○		R2.11.20
	土 020	I-81-0210	桜井の沢川	依田	昭和	○		H30.3.30
	土 021	Ⅱ-81-0220	佐々木の沢川	依田	昭和	○		H30.3.30
	土 022	I-81-0230	中三平川	途別・日新	途別・日新2	○	○	H30.3.30
	土 023	Ⅱ-81-0240	西田の沢川	途別	途別・日新2	○		H30.3.30
	土 024	Ⅱ-81-0250	中村の沢川	途別	途別・日新2 上稲志別	○		H30.3.30
	土 025	Ⅱ-81-0260	桜井の沢川	途別・古舞	途別・古舞	○		H30.3.30

区分	図番号	区域番号	区域の名称	所在地	避難対象 公区	警戒 区域	特別 警戒 区域	指定年月
土石流	土 026	II-81-0270	古舞二の沢川	古舞	古舞	○		H30.3.30
	土 027	II-81-0280	古舞沢川	古舞	古舞	○		R2.11.20
	土 028	III-81-001	北1号の沢川	五位	五位	○		H30.3.30
	土 029	III-81-003	富岡の沢川	千住・豊岡	稲志別 中稲志別	○		H30.3.30
	土 030	III-81-004	山口の沢川	日新	日新1・新生	○		H30.3.30
	土 031	III-81-005	山口二の沢川	千住・日新	日新1・新生	○		H30.3.30
	土 032	III-81-006	中三平二の沢川	日新・途別	途別・日新2	○		H30.3.30
	土 033	III-81-007	古舞三の沢川	栄	古舞	○		H30.3.30
	土 034	II-83-0080	東宝の沢川	忠類東宝	忠類東宝	○		H30.3.30
	土 035	II-83-0090	元忠類の沢川	忠類元忠類 忠類明和	忠類元忠類	○		H30.3.30
	土 036	II-83-0070	モイワ山の沢川	忠類共栄 (大樹町萌和)	忠類上当	○		R4.1.21
合計						52	19	

○土砂災害警戒区域等の位置図及び地形図

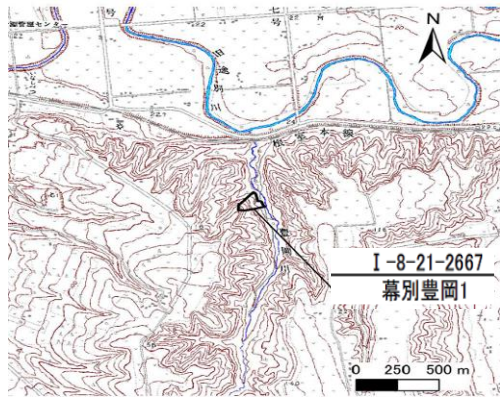
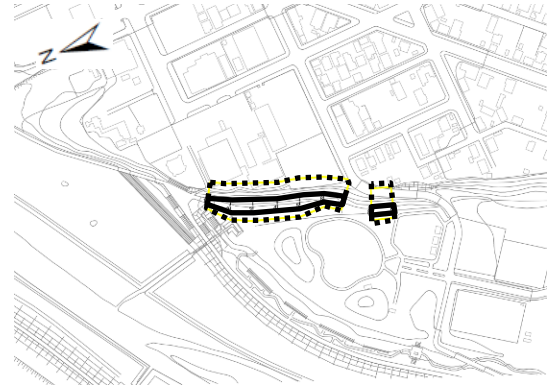




急 001 幕別札内文京町

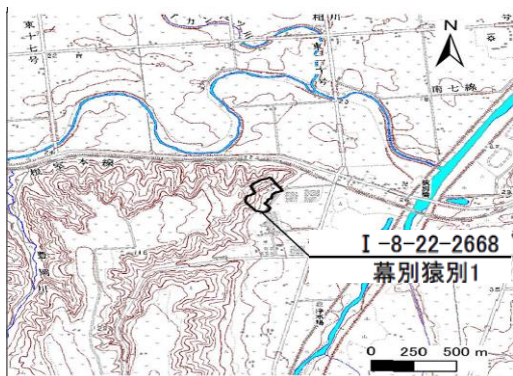
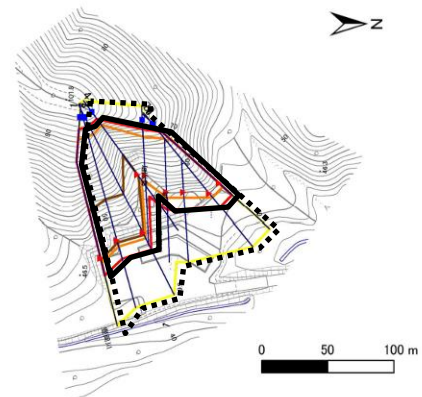




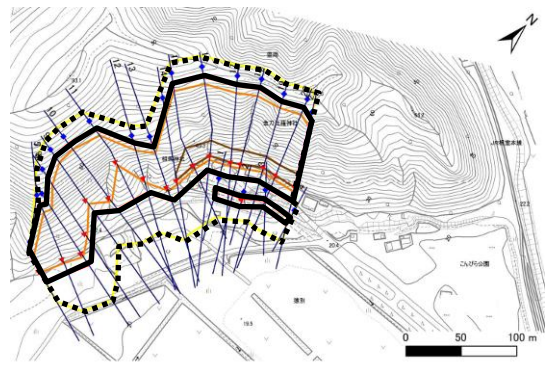
急 002 幕別錦町 1

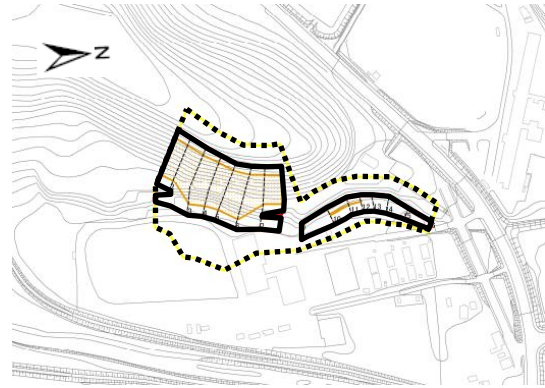


急 003 幕別豊岡 1

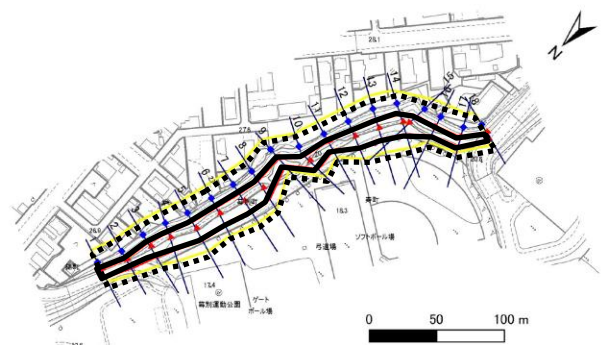


急 004 幕別猿別 1

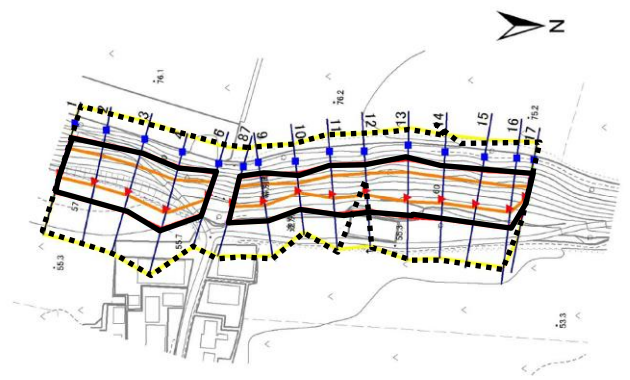
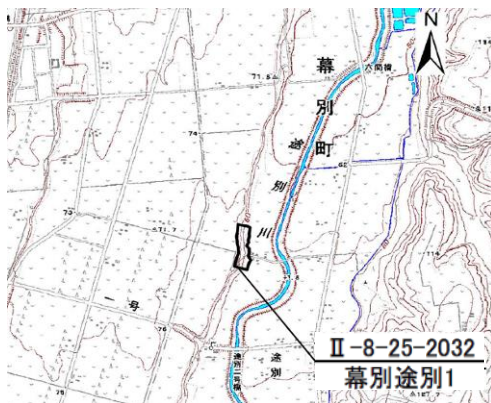




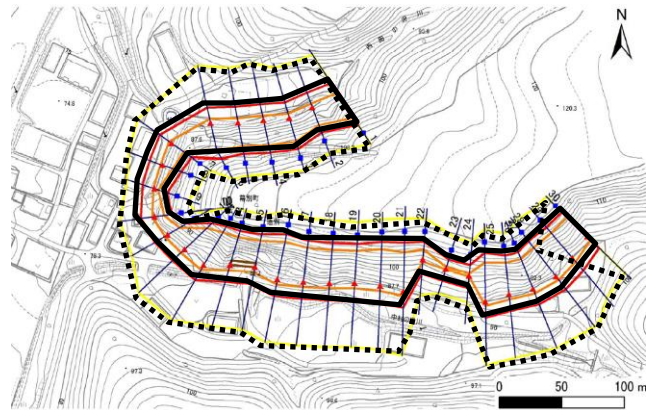
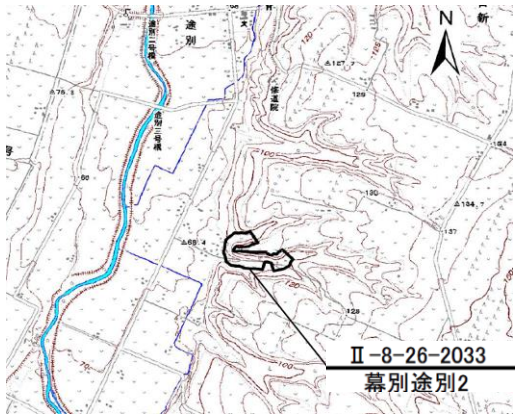
急 005 幕別糠内 1



急 006 幕別綿町 2



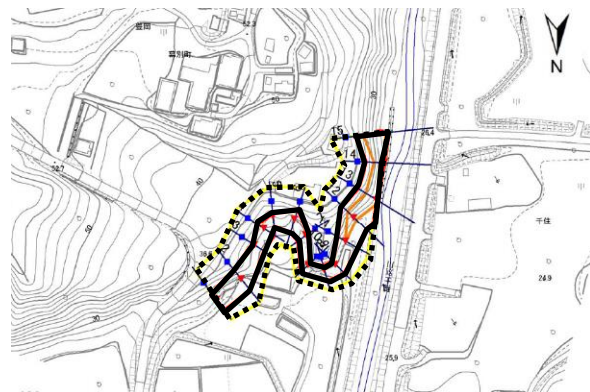
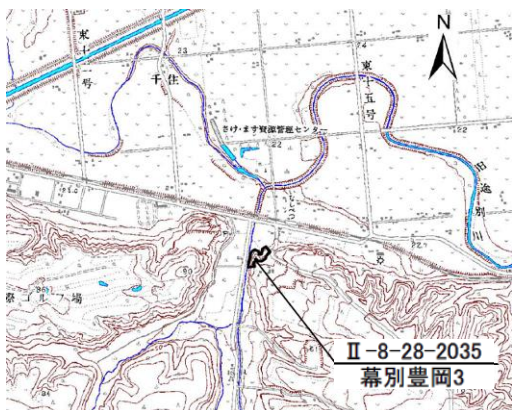
急 007 幕別途別 1



急 008 幕別途別 2



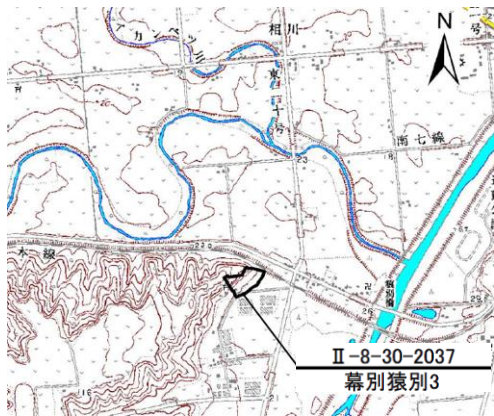
急 009 幕別豊岡 2



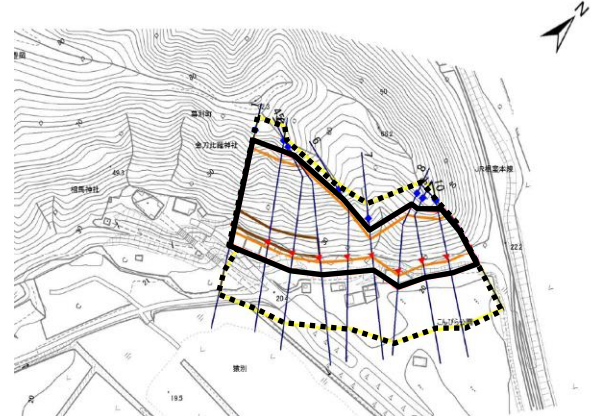
急 010 幕別豊岡 3



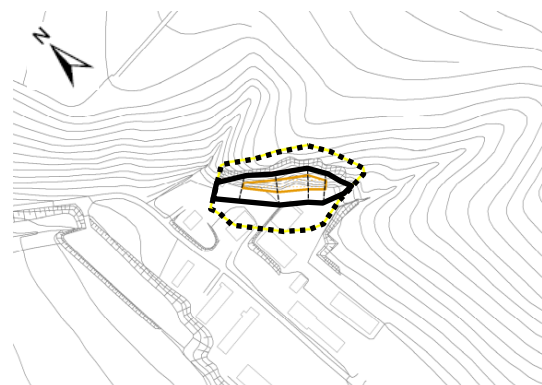
急 011 幕別猿別 2

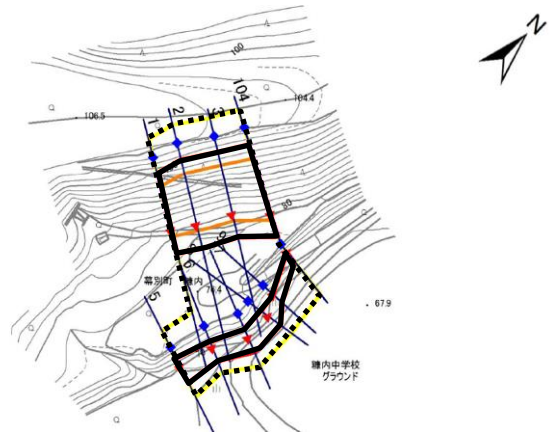
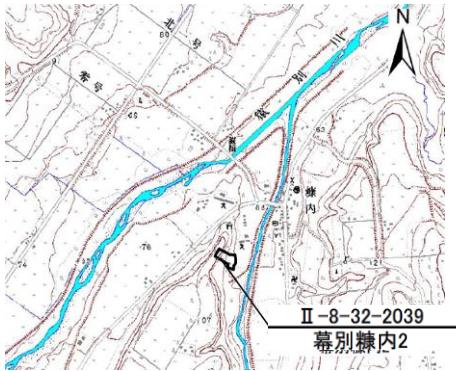


急 012 幕別猿別 3

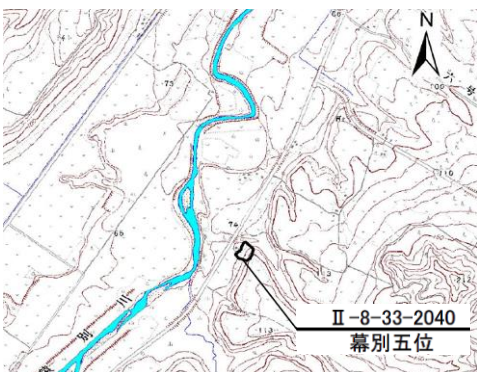


急 013 幕別軍岡

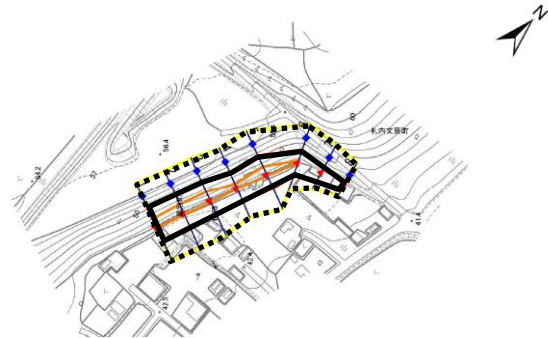
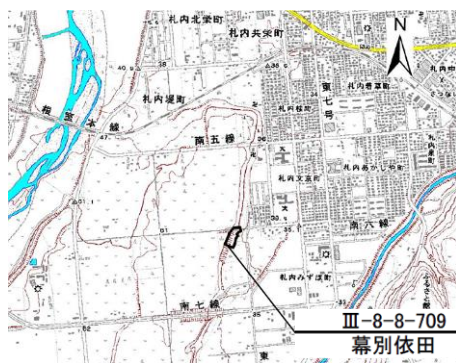




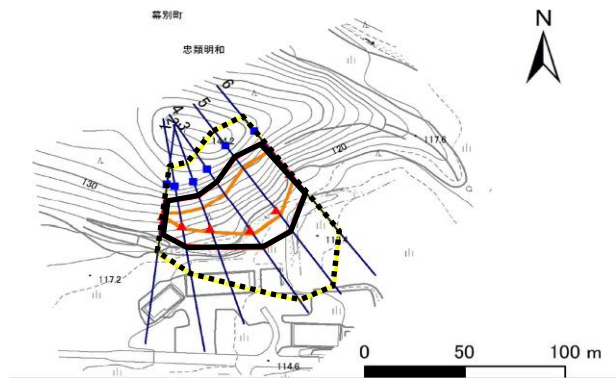
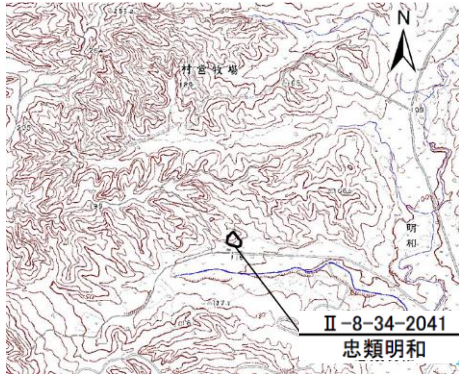
急 014 幕別糠内 2



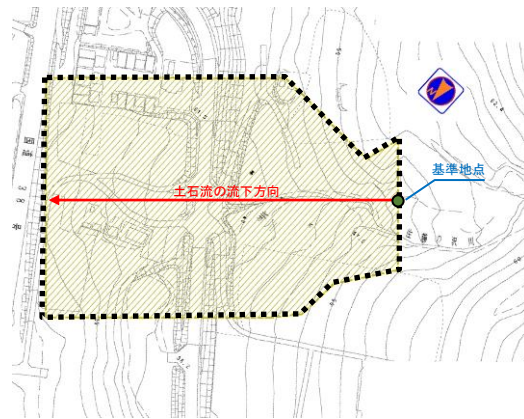
急 015 幕別五位



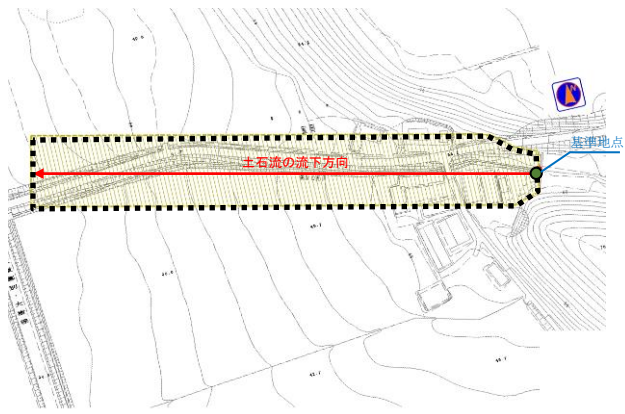
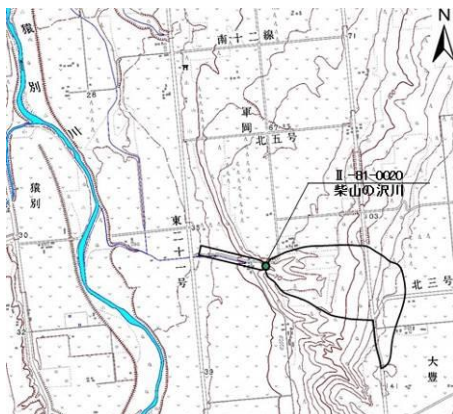
急 016 幕別依田



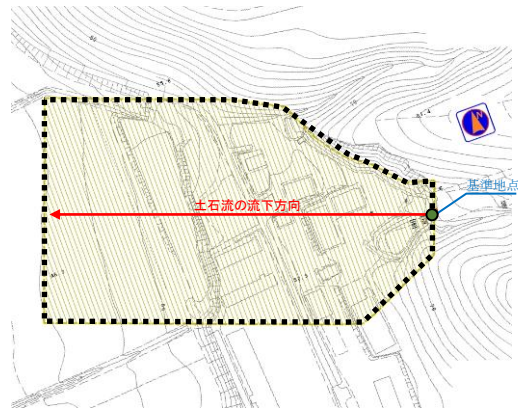
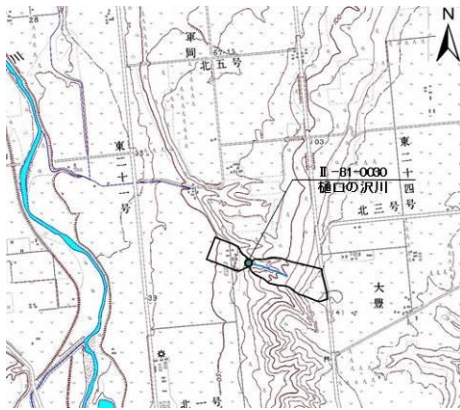
急 017 忠類明和



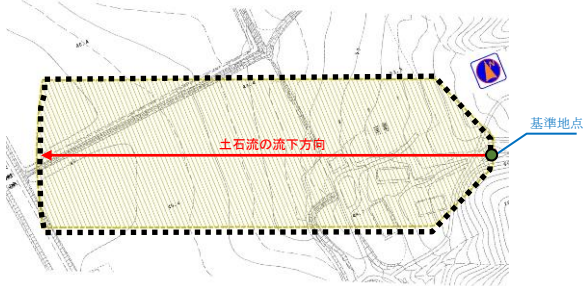
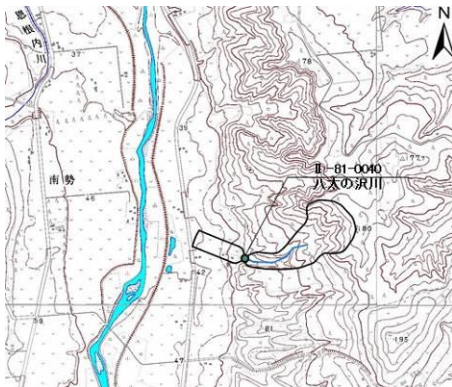
土 001 佐藤の沢川



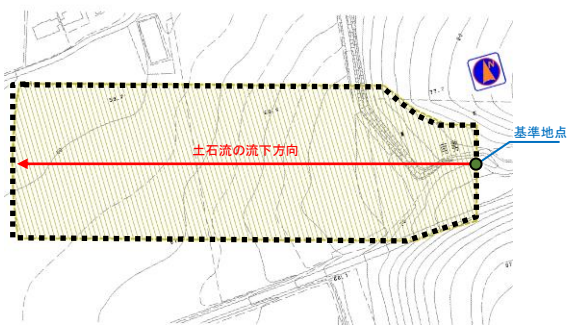
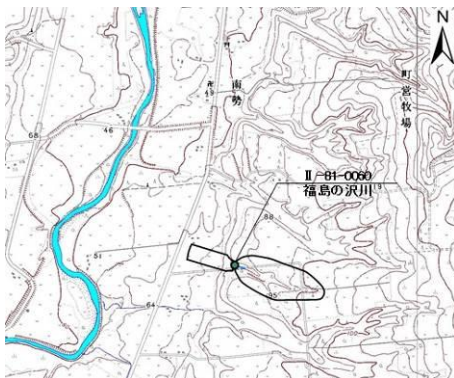
土 002 柴山の沢川



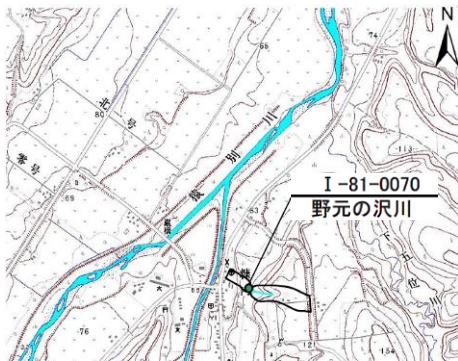
土 003 樋口の沢川



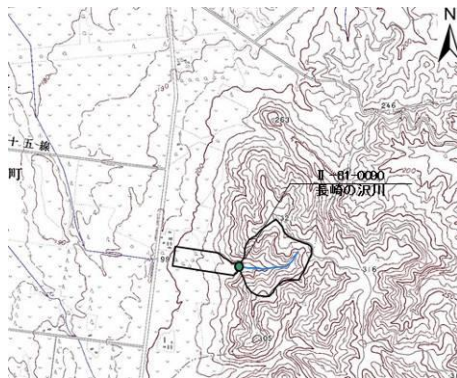
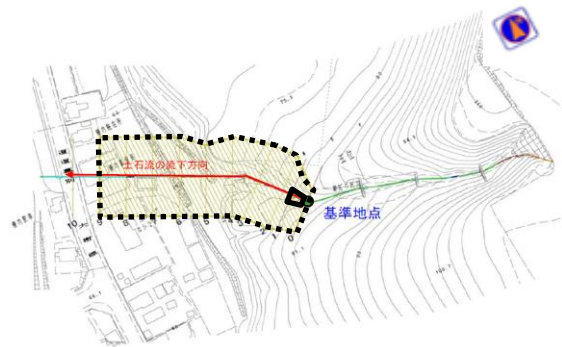
土 004 八太の沢川



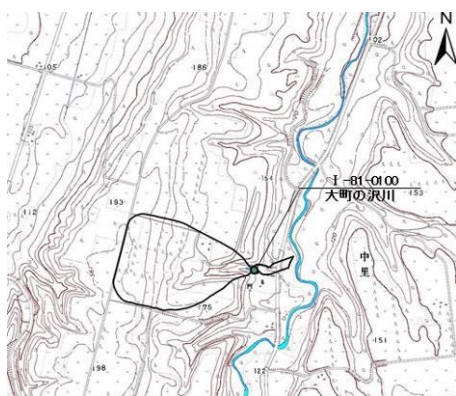
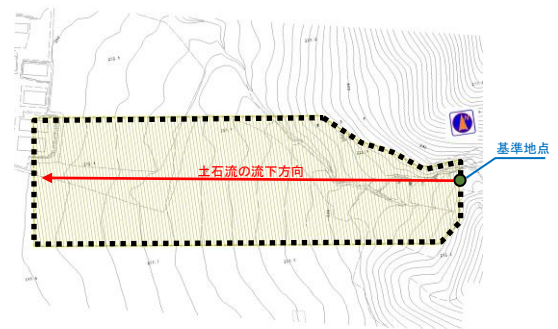
土 006 福島沢川



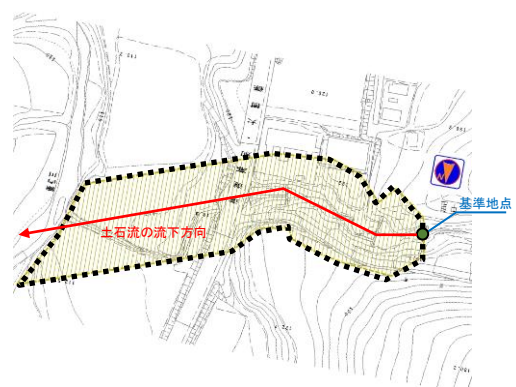
土 007 野元の沢川

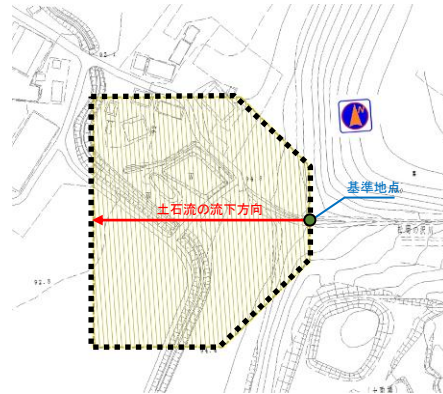
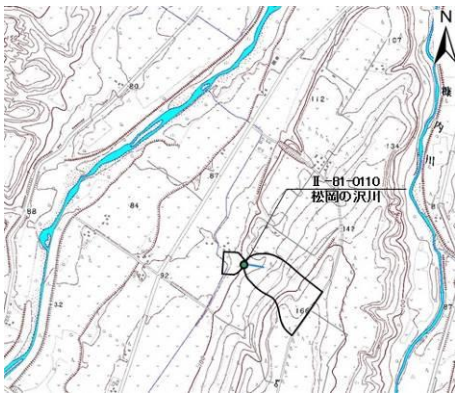


土 008 長崎の沢川

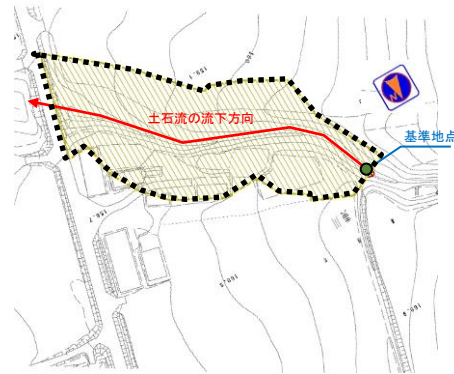


土 009 大町の沢川

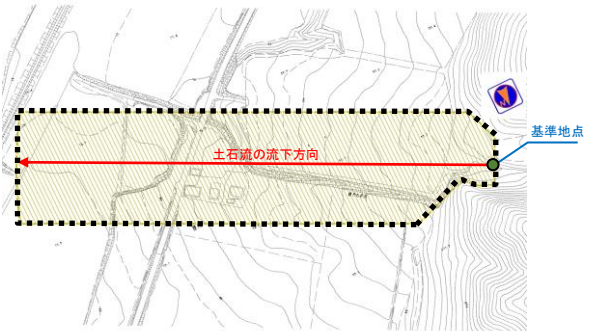
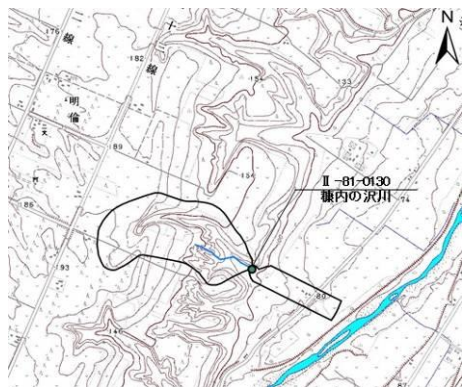




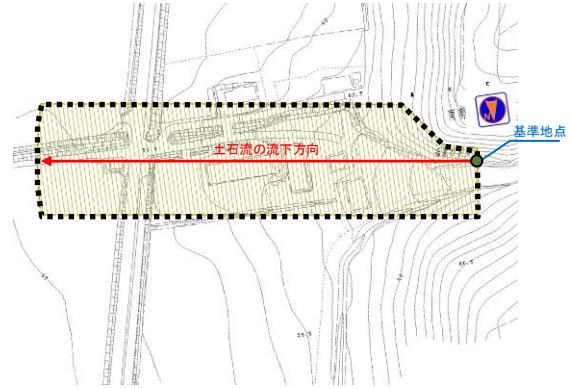
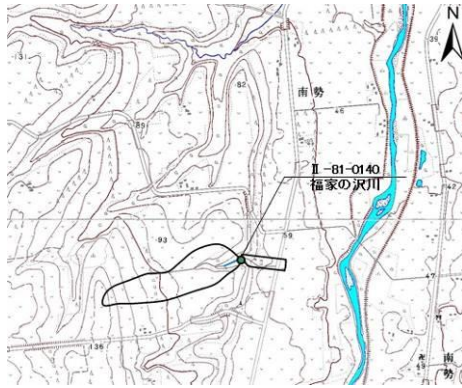
土 010 松岡の沢川



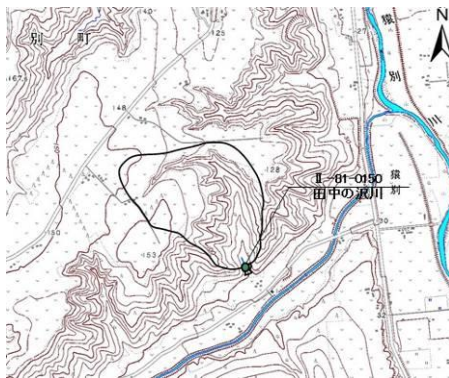
土 011 箕浦の沢川



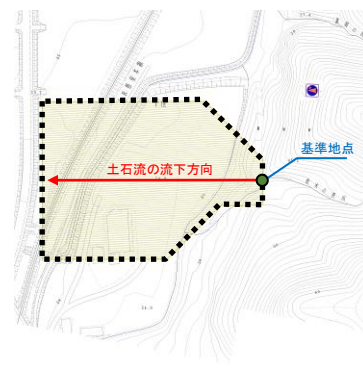
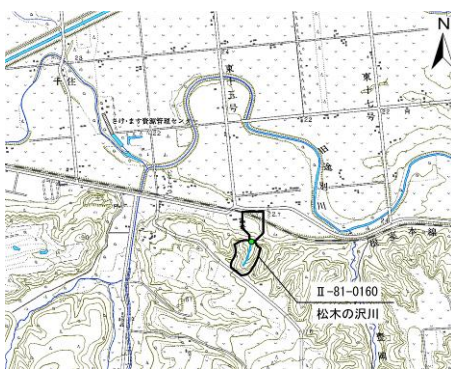
土 012 糠内の沢川



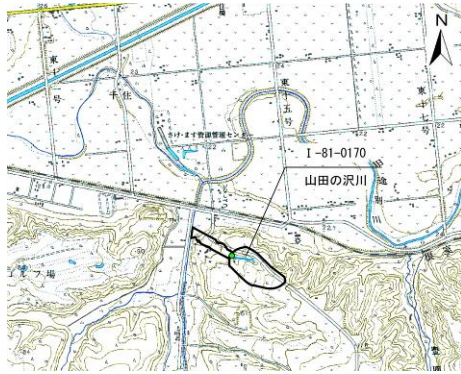
土 013 福家の沢川



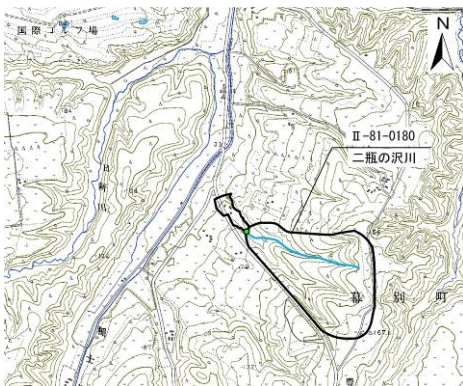
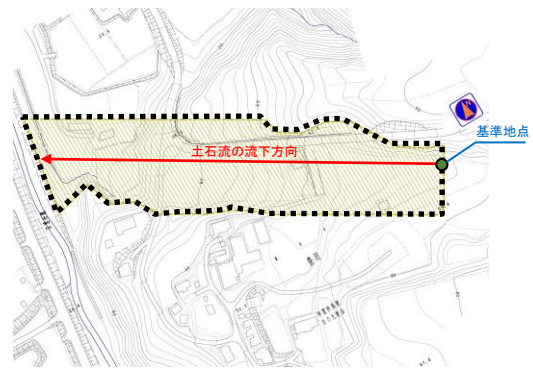
土 014 田中の沢川



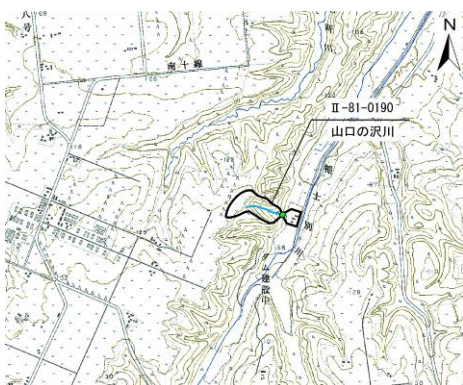
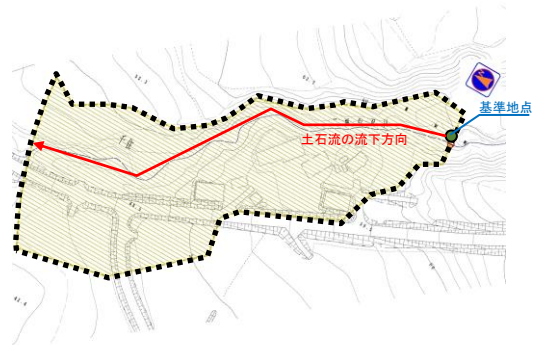
土 015 松木の沢川



土 016 山田の沢川

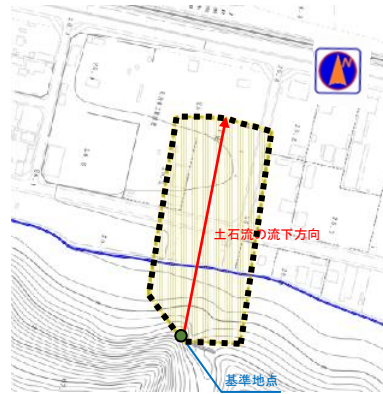
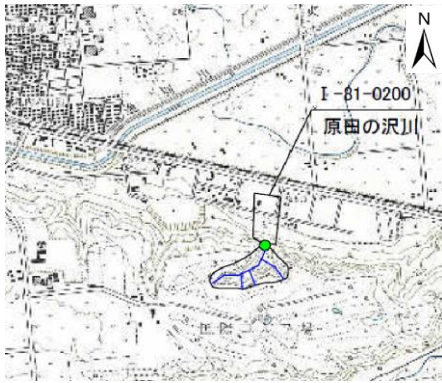


土 017 二瓶の沢川

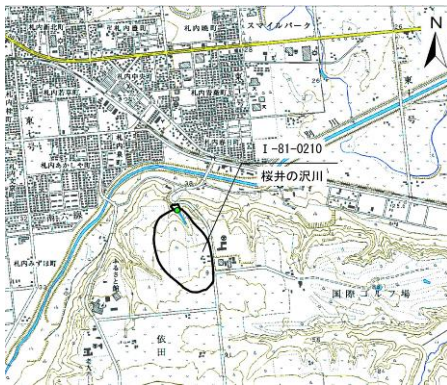


土 018 山口の沢川

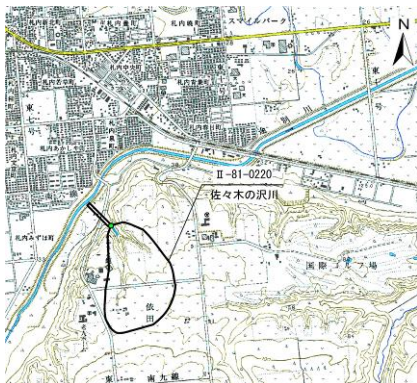




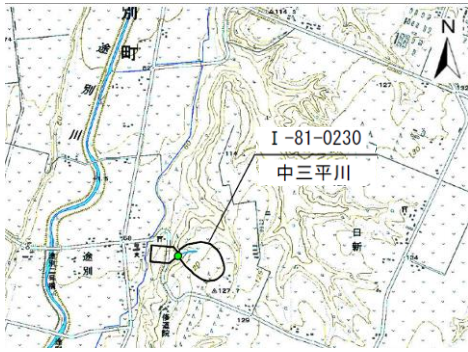
土 019 原田の沢川



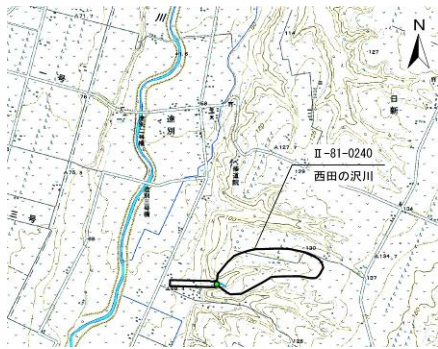
土 020 桜井の沢川



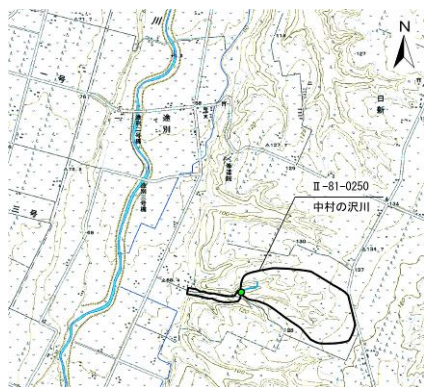
土 021 佐々木の沢川



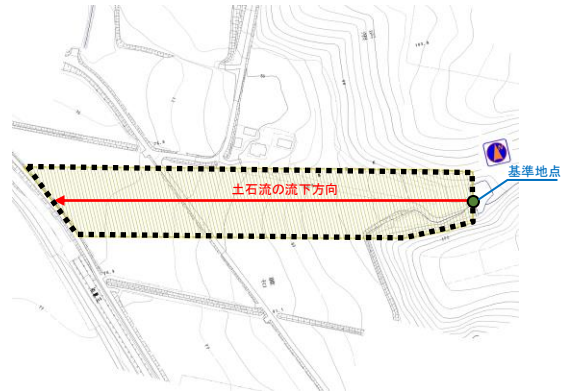
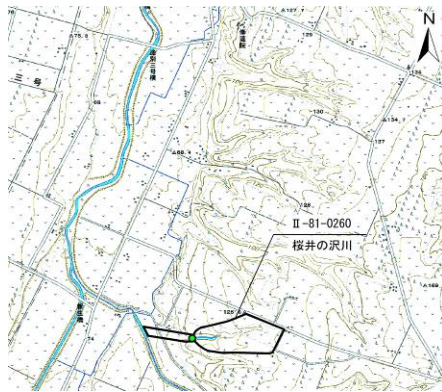
土 022 中三平川



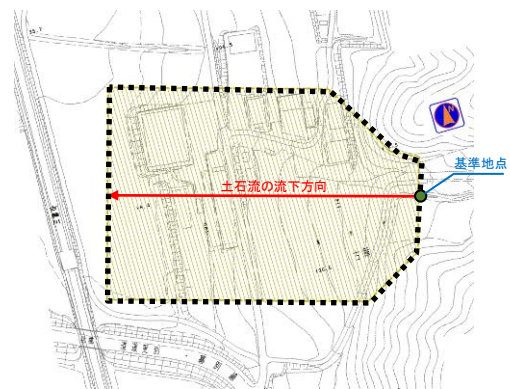
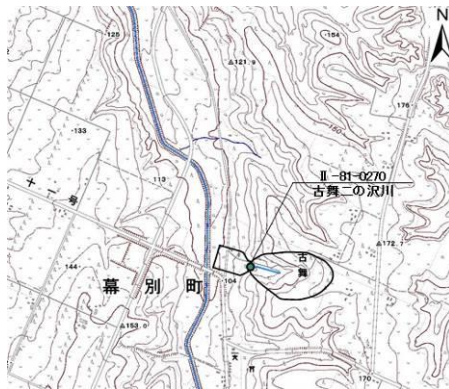
土 023 西田の沢川



土 024 中村の沢川



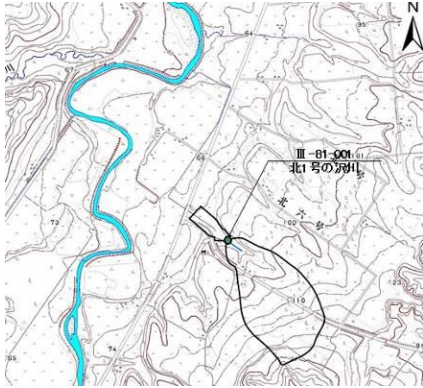
土 025 桜井の沢川



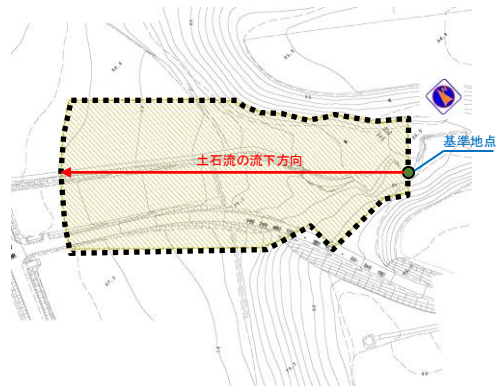
土 026 古舞二の沢川



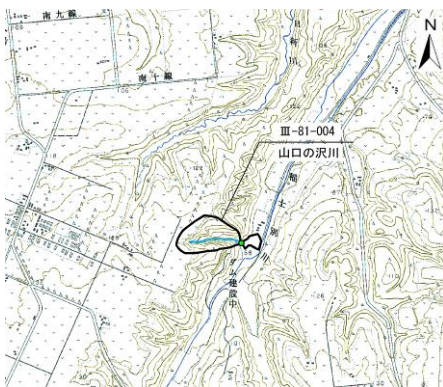
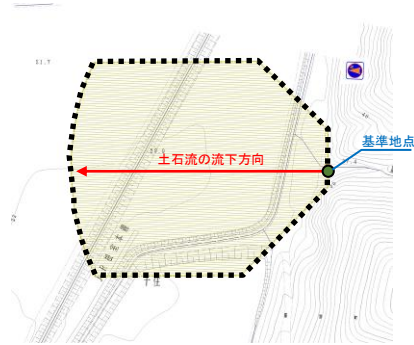
土 027 古舞沢川



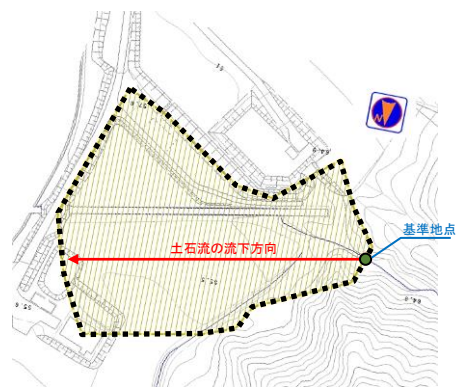
土 028 北1号の沢川

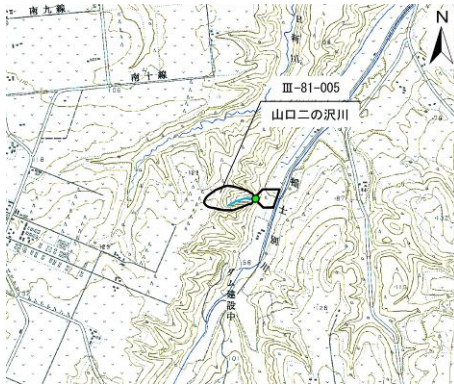


土 029 富岡の沢川

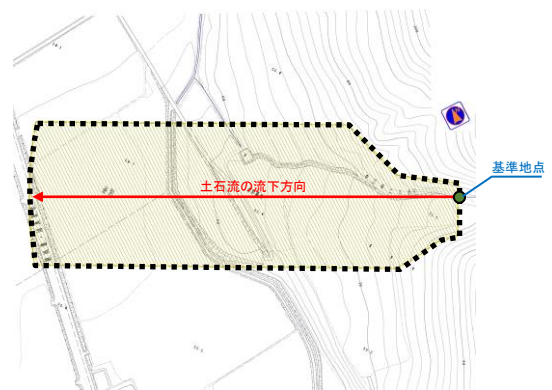
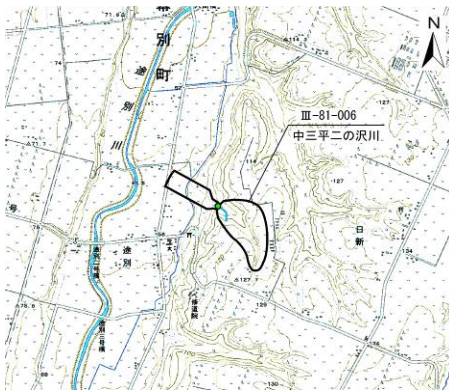


土 030 山口の沢川

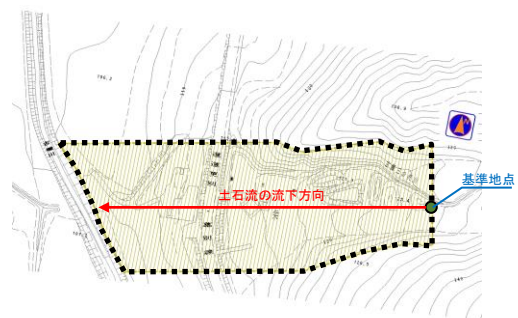




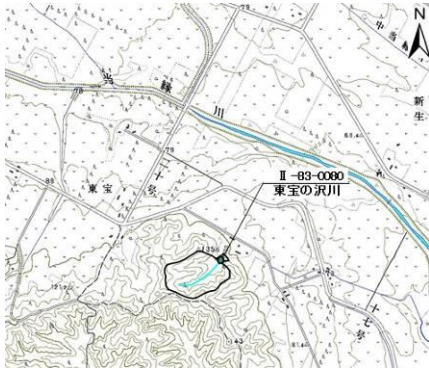
土 031 山口二の沢川



土 032 中三平二の沢川



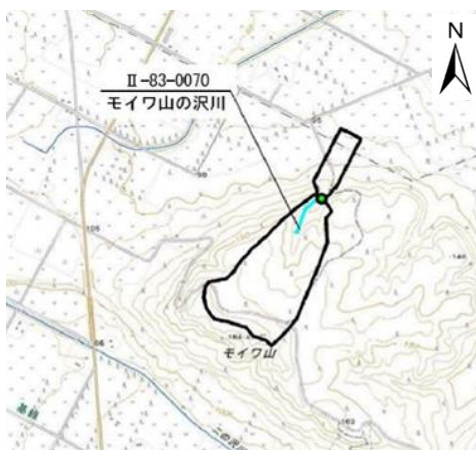
土 033 古舞三の沢川



土 034 東宝の沢川



土 035 元忠類の沢川



土 036 モイワ山の沢川