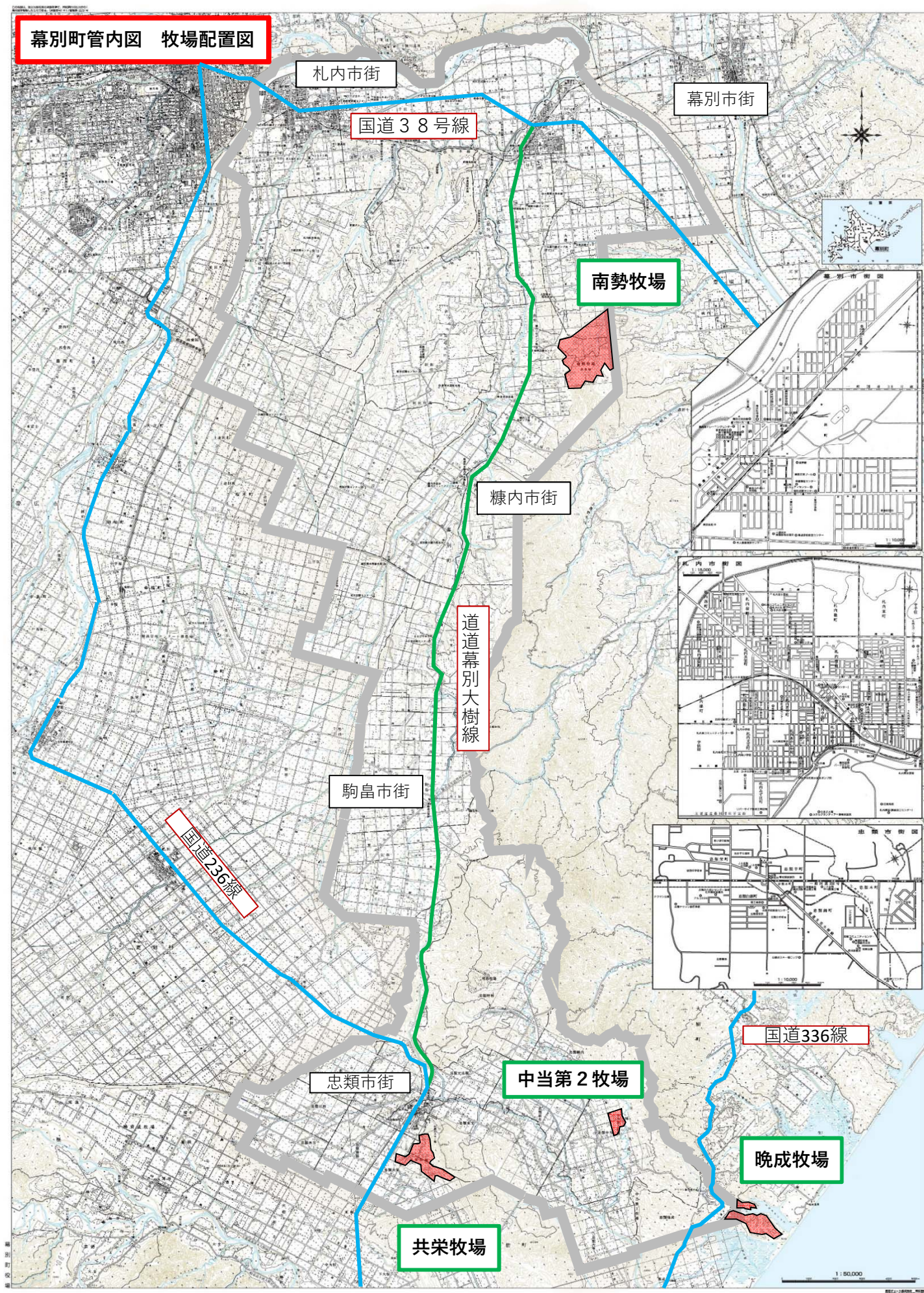


幕別町営牧場概要

| | |
|---------------|-------|
| 幕別町管内図(牧場配置図) | ～ P1 |
| 町営牧場施設の概要 | ～ P6 |
| 預託家畜及び草地の管理概要 | ～ P7 |
| 預託頭数及び利用料金 | ～ P8 |
| 預託家畜頭数の推移 | ～ P9 |
| 町営牧場経営収支の状況 | ～ P10 |

令和7年7月

幕別町営牧場

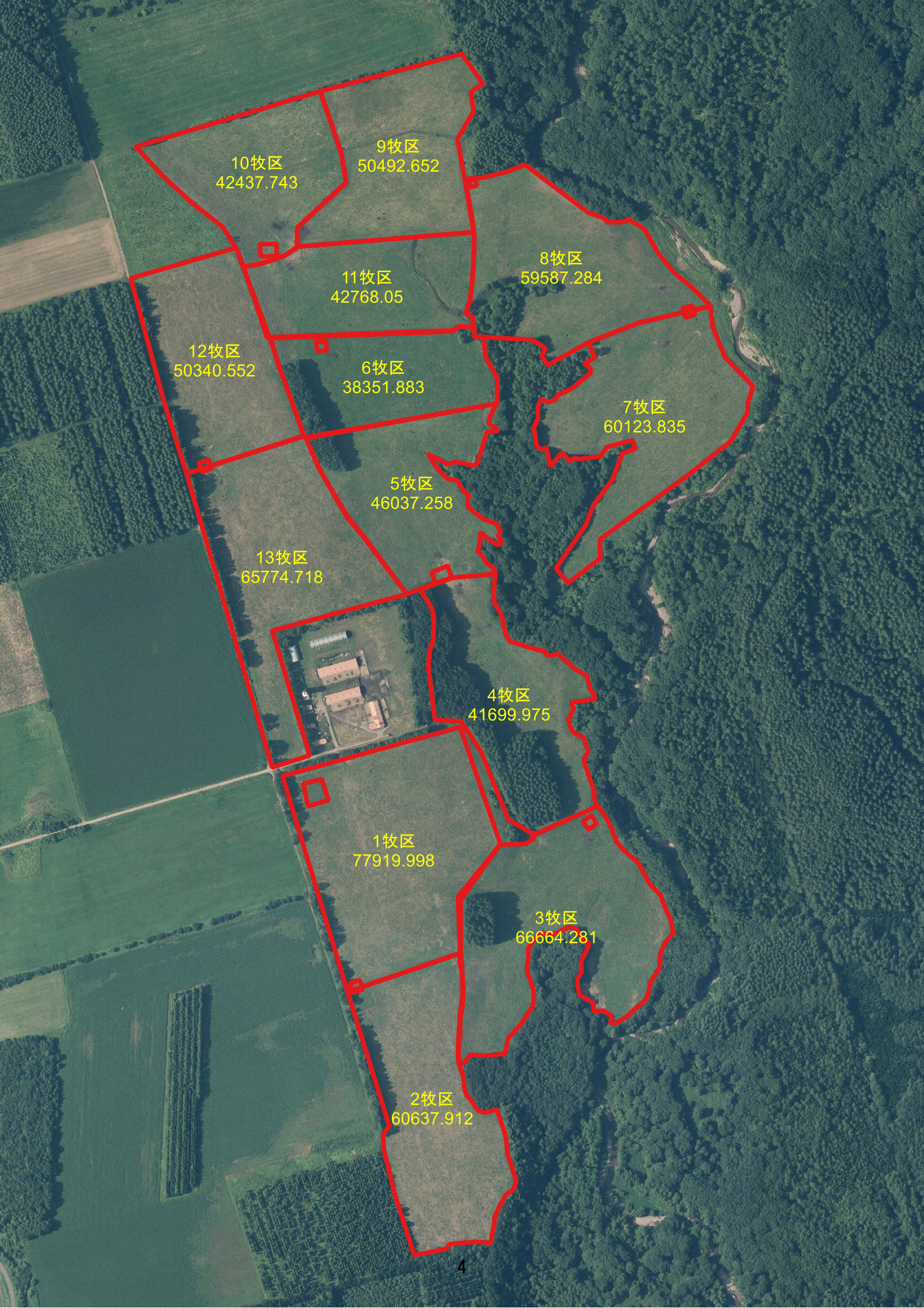


南勢牧場牧区





1:9500





1:8000

● 町営牧場施設の概要

| | 南勢牧場 | 共栄牧場 | 晩成牧場 | 中当第2牧場 |
|---------|---|---|--|--|
| 所在地(住所) | 幕別町南勢 196番地12外 | 幕別町忠類共栄 174番地外 | 大樹町字晩成 4番地1外 | 幕別町忠類中当 262番地外 |
| 開設年度 | 昭和42年度 | 昭和42年度 | 昭和60年度 | 平成15年度 |
| 牧場総面積 | 398.0ha | 185.0ha | 275.0ha | 101.0ha |
| 放牧地 | 237.0ha | 140.0ha | 134.0ha | 71.0ha |
| 野草地 | 161.0ha | 45.0ha | 141.0ha | 30ha |
| 牧区数 | 26牧区 | 15牧区 | 24牧区 | 13牧区 |
| 給水状況 | 幕別簡易水道 | 忠類簡易水道(忠類地区) | 大樹町上水道 | 忠類簡易水道(東部地区) |
| 1日の認容頭数 | 650頭以内 | 400頭以内 | 400頭以内 | 150頭以内 |
| 家畜の種類 | 乳牛・肉用雌牛 | 乳牛・肉用雌牛 | 乳牛・肉用雌牛 | 乳牛・肉用雌牛 |
| 整備概要 | 昭和39年度～42年度 農業構造改善事業 平成3年度～6年度 公社営畜産基地建設事業 平成9年度～11年度 公共牧場機能強化事業 | 昭和40年度～42年度 小規模草地開発事業 昭和54年度～55年度 公共育成牧場整備事業 平成13年度～16年度 道営草地整備事業 令和5～7年度 道営草地整備事業 | 昭和61年度～平成5年度 公共育成牧場整備事業 平成24年度～平成26年度 道営草地整備事業 (H25下段、H26上段) | 平成14年度 JA忠類より牧場を買取り単 費で再整備 平成21～25年度利用休止 平成26年度晩成の代替牧 場 平成27年度～利用休止 令和6年度～共栄の代替牧 場 |

● 預託家畜及び草地の管理概要

| | 南勢牧場 | 共栄牧場 | 晩成牧場 | 中当第2牧場 |
|------------------|--|---|---|---|
| 群構成 | ・種付牛群(肉用雌牛と混群) ・妊娠牛群(肉用雌牛と混群) ・下牛舎群(育成牛・虚弱牛) | ・妊娠牛群(肉用雌牛と混群) | ・妊娠牛・育成牛・種付後期群 (肉用雌牛と混群) ・種付前期群(肉用雌牛と混群) | ・妊娠牛群(肉用雌牛と混群) |
| 家畜防疫(牛) (入牧前) | ・牛6種混合ワクチン ・ペルタグの装着 両耳(乳牛) 首(肉用雌牛) | ・牛6種混合ワクチン(5種混合可) ・ペルタグの装着 両耳(乳牛)、首(肉用雌牛) | ・牛6種混合ワクチン(5種混合可) ・ペルタグの装着 両耳(乳牛) 首(肉用雌牛) | ・牛6種混合ワクチン(5種混合可) ・ペルタグの装着 両耳(乳牛)、首(肉用雌牛) |
| 家畜防疫(牛) (入牧中) | ・内外部寄生虫駆除剤 (入牧時と入牧中2回塗布) ・牛6種混合ワクチン(希望畜主) | ・内外部寄生虫駆除剤 (入牧時と入牧中2回塗布) | ・内外部寄生虫駆除剤 (入牧時と入牧中2回塗布) | ・内外部寄生虫駆除剤 (入牧時と入牧中2回塗布) |
| 人工授精 | ・JA幕別町、JA札内授精師による実施 | | ・NOSAI獣医師による実施 | |
| 放牧地施肥量及び散布方法 | ・500kg/ha(放牧地) ・450kg/ha(採草地) コントラによる散布 | ・350kg/ha(放牧地) コントラによる散布 | ・340kg/ha(上段放牧地) ・300kg/ha(下段放牧地) コントラによる散布 | ・350kg/ha(放牧地) コントラによる散布 |
| 放牧地施肥 銘柄及び成分量 | ・BB-565Ca(放牧)・BB-367Ca(採草) 窒素 15.0 13.0 りん酸 6.0 6.0 加里 5.0 17.0 苦土 1.0 3.0 炭カル 28.0 | ・BB456-LP 窒素 14.0 りん酸 5.0 加里 6.0 苦土 2.0 炭カル 40.0 | ・BB456-LP 窒素 14.0 りん酸 5.0 加里 6.0 苦土 2.0 炭カル 40.0 | ・BB456-LP 窒素 14.0 りん酸 5.0 加里 6.0 苦土 2.0 炭カル 40.0 |

※牛6種混合ワクチン(牛伝染性鼻気管炎・牛ウイルス性下痢-粘膜病Ⅰ型及びⅡ型・牛パラインフルエンザⅢ型・牛RSウイルス感染症・牛アデノウイルス7病型感染症 の予防)

※ペルタグ(牛の外部寄生虫の駆除薬)伝染性角膜炎・ピンクアイの予防。ノサンバエ・ノイエバエ・クロイエバエ・マダニ等の駆除

※内外部寄生虫駆除剤の塗布(牛用アイボメクトピカル)消化管内の線虫類や外部寄生虫による感染症予防

● 預託頭数及び利用料金

入牧利用頭数

| 年 度 | | 乳 用 雌 牛 | | | | | 肉 用 雌 牛 | | | 馬 | 預託頭数 /実戸数 | 預託戸数 (実戸数) (南:忠) |
|-----|------|---------|------------|------|------|-------|---------|------|------|------|--------------|------------------------|
| | | 共栄牧場 | 中当第 2牧場 | 晩成牧場 | 南勢牧場 | 小 計 | 共栄牧場 | 晩成牧場 | 南勢牧場 | 南勢牧場 | | |
| 6年度 | 入牧頭数 | 0 | 77 | 485 | 405 | 967 | 75 | 0 | 0 | - | 1,042 | |
| | 入牧戸数 | 0 | 4 | 6 | 2 | 実 9戸 | 1 | 0 | 0 | - | 9 | 南2:7忠 |
| 5年度 | 入牧頭数 | 69 | 休止 | 394 | 357 | 820 | 55 | 0 | 0 | - | 875 | |
| | 入牧戸数 | 4 | | 6 | 3 | 実 10戸 | 1 | 0 | 0 | - | 10 | 南3:7忠 |
| 4年度 | 入牧頭数 | 39 | 休止 | 394 | 433 | 866 | 42 | 0 | 0 | 0 | 908 | |
| | 入牧戸数 | 4 | | 7 | 3 | 実 11戸 | 1 | 0 | 0 | 0 | 11 | 南3:8忠 |
| 3年度 | 入牧頭数 | 22 | 休止 | 422 | 450 | 894 | 45 | 0 | 0 | 0 | 939 | |
| | 入牧戸数 | 5 | | 9 | 4 | 実 13戸 | 1 | 0 | 0 | 0 | 14 | 南4:10忠 |
| 2年度 | 入牧頭数 | 16 | 休止 | 382 | 389 | 787 | 44 | 0 | 3 | 42 | 876 | |
| | 入牧戸数 | 4 | | 9 | 4 | 実 13戸 | 1 | 0 | 1 | 3 | 17 | 南8:9忠 |
| 元年度 | 入牧頭数 | 25 | 休止 | 361 | 375 | 761 | 40 | 0 | 10 | 17 | 828 | |
| | 入牧戸数 | 5 | | 10 | 3 | 実 14戸 | 1 | 0 | 1 | 3 | 18 | 南7:11忠 |

入牧使用料金

| 年 度 | | 入 牧 使 用 料 | | | | 捕 獲 料 | | | 合 計 |
|-----|--------|-----------|-------|-----|--------|-------|------|-------|--------|
| | | 乳用雌牛 | 肉用雌牛 | 馬 | 小 計 | 乳用雌牛 | 肉用雌牛 | 小 計 | |
| 6年度 | (単位千円) | 32,289 | 1,889 | 0 | 34,178 | 1,020 | 0 | 1,020 | 35,198 |
| 5年度 | (単位千円) | 25,321 | 1,492 | 0 | 26,813 | 840 | 0 | 840 | 27,653 |
| 4年度 | (単位千円) | 24,298 | 1,226 | 0 | 25,524 | 848 | 0 | 848 | 26,372 |
| 3年度 | (単位千円) | 24,264 | 1,100 | 0 | 25,364 | 930 | 0 | 930 | 26,294 |
| 2年度 | (単位千円) | 22,434 | 1,150 | 990 | 24,574 | 788 | 4 | 792 | 25,366 |
| 元年度 | (単位千円) | 22,441 | 1,229 | 486 | 24,156 | 830 | 10 | 840 | 24,996 |

| 令和6年入牧期間 | | | |
|----------|------|------------|-------|
| 共栄牧場 | 肉用雌牛 | 5/27～10/9 | 135日間 |
| 中当第2牧場 | 乳用雌牛 | 5/22～10/17 | 148日間 |
| 晩成牧場 | 乳用雌牛 | 5/23～10/16 | 146日間 |
| 南勢牧場 | 乳用雌牛 | 5/16～10/22 | 159日間 |

- ・ 使用料(預託料金) 乳用牛・肉用雌牛 頭／日 ￥260(町外￥520)
- ・ 牛捕獲料 ￥2,000／1頭

● 預託家畜頭数の推移

| 年 度 | 南勢牧場 | | | 頭数 | 戸数 | 入牧率 (%) | 忠類地区牧場 | | 頭数 | 戸数 | 入牧率 (%) | 合計 (頭) | 牧場全体 入牧率 (%) |
|-------|------|------|-------------|-----|----|------------|--------|------|-----|----|------------|-----------|--------------------|
| | 乳用牛 | 肉用雌牛 | 馬 | | | | 乳用牛 | 肉用雌牛 | | | | | |
| H19年度 | 275 | 87 | 52 (内仔馬 17) | 414 | 26 | 63.69 | 635 | 17 | 652 | 24 | 59.27 | 1,066 | 60.91 |
| H20年度 | 346 | 78 | 47 (内仔馬 13) | 471 | 26 | 72.46 | 546 | 35 | 581 | 22 | 61.15 | 1,052 | 65.75 |
| H21年度 | 292 | 71 | 49 (内仔馬 16) | 412 | 23 | 63.38 | 635 | 69 | 704 | 25 | 88.00 | 1,116 | 72.55 |
| H22年度 | 506 | 63 | 27 (内仔馬 10) | 596 | 20 | 91.69 | 678 | 30 | 708 | 26 | 88.50 | 1,304 | 89.93 |
| H23年度 | 409 | 31 | 25 (内仔馬 10) | 465 | 15 | 71.54 | 610 | 69 | 679 | 22 | 84.88 | 1,144 | 78.90 |
| H24年度 | 257 | 29 | 16 (内仔馬 7) | 302 | 9 | 46.46 | 582 | 58 | 640 | 17 | 80.00 | 942 | 64.97 |
| H25年度 | 315 | 25 | 7 (内仔馬 3) | 347 | 9 | 53.38 | 515 | 39 | 554 | 18 | 79.14 | 901 | 66.74 |
| H26年度 | 398 | 24 | 12 (内仔馬 6) | 434 | 6 | 66.76 | 417 | 74 | 491 | 17 | 75.53 | 925 | 71.15 |
| H27年度 | 395 | 26 | 2 (内仔馬 1) | 423 | 4 | 65.07 | 418 | 0 | 418 | 14 | 51.62 | 841 | 58.00 |
| H28年度 | 368 | 0 | 16 (内仔馬 7) | 384 | 6 | 59.07 | 501 | 55 | 556 | 13 | 69.50 | 940 | 64.82 |
| H29年度 | 382 | 0 | 24 (内仔馬 6) | 406 | 6 | 62.46 | 561 | 58 | 619 | 13 | 77.37 | 1,025 | 70.68 |
| H30年度 | 459 | 14 | 39 (内仔馬 15) | 512 | 7 | 78.76 | 473 | 78 | 551 | 13 | 68.87 | 1,063 | 73.31 |
| R元年度 | 375 | 10 | 17 (内仔馬 4) | 402 | 7 | 61.84 | 386 | 40 | 426 | 11 | 53.25 | 828 | 57.10 |
| R2年度 | 389 | 3 | 42 (内仔馬 20) | 434 | 8 | 66.77 | 398 | 44 | 442 | 9 | 55.25 | 876 | 60.41 |
| R3年度 | 450 | 0 | 0 (内仔馬 0) | 450 | 4 | 69.23 | 444 | 45 | 489 | 10 | 61.13 | 939 | 64.76 |
| R4年度 | 433 | 0 | 0 (内仔馬 0) | 433 | 3 | 66.62 | 433 | 42 | 475 | 8 | 59.38 | 908 | 62.62 |
| R5年度 | 357 | 0 | — | 357 | 3 | 54.92 | 463 | 55 | 518 | 7 | 64.75 | 875 | 60.34 |
| R6年度 | 405 | 0 | — | 405 | 2 | 62.31 | 562 | 75 | 637 | 7 | 106.17 | 1,042 | 83.36 |

1日の認容頭数

南勢牧場 1牧場→650頭

忠類地区

19年度 4牧場→1,100頭 1,750頭
 21年度 2牧場→ 800頭 中当第2牧場休止 1,450頭
 24年度 2牧場→ 800頭 中当第1牧場用途廃止 幕別全体 1,450頭
 25年度 2牧場→ 700頭 晩成牧場下段草地更新 1,350頭
 26年度 3牧場→ 650頭 晩成牧場上段草地更新 1,300頭
 27年度～2牧場→ 800頭 中当第2牧場休止 1,450頭
 6年度～ 3牧場→ 600頭 共栄牧場草地更新 1,250頭

● 町営牧場経営収支の状況

全体

(歳入)

単位:千円

| | R6年度 | R5年度 | R4年度 | R3年度 | R2年度 | R元年度 |
|--------|--------|--------|--------|--------|--------|--------|
| 入 牧 料 | 34,178 | 26,813 | 25,524 | 25,364 | 24,574 | 24,156 |
| 捕 獲 料 | 1020 | 840 | 848 | 930 | 792 | 840 |
| その他の収入 | 1107 | 7,569 | 930 | 930 | 887 | 870 |
| 合 計 | 36,305 | 35,222 | 27,302 | 27,224 | 26,253 | 25,866 |

(歳出)

| | R6年度 | R5年度 | R4年度 | R3年度 | R2年度 | R元年度 |
|---------|----------|----------|----------|----------|----------|----------|
| 需 用 費 | 29,317 | 29,431 | 24,668 | 21,071 | 23,052 | 22,695 |
| 人 件 費 | 26,619 | 26,031 | 20,962 | 24,287 | 19,675 | 19,763 |
| 委 託 料 | 4,393 | 4,374 | 4,444 | 4,403 | 4,523 | 4,442 |
| 使 用 料 | 1,522 | 2,912 | 2,079 | 1,356 | 1,346 | 1,196 |
| 原 材 料 費 | 1,052 | 1,085 | 1,096 | 1,066 | 914 | 1,072 |
| 備品購入費 | 0 | 450 | 33 | 793 | 1,355 | 0 |
| 役 務 費 | 869 | 868 | 883 | 837 | 860 | 919 |
| 委 員 報 酬 | 53 | 53 | 58 | 53 | 58 | 22 |
| その他の支出 | 158 | 4,066 | 158 | 143 | 158 | 142 |
| 合 計 | 63,983 | 69,270 | 54,381 | 54,009 | 51,941 | 50,251 |
| 収支差し引き | △ 27,678 | △ 34,048 | △ 27,079 | △ 26,785 | △ 25,688 | △ 24,385 |

(共済費+賃金)

(旅費+公課費)

南勢

(歳入)

| | R6年度 | R5年度 | R4年度 | R3年度 | R2年度 | R元年度 |
|--------|--------|--------|--------|--------|--------|--------|
| 入 牧 料 | 12,863 | 10,186 | 12,060 | 11,647 | 11,324 | 11,877 |
| 捕 獲 料 | 176 | 146 | 190 | 284 | 198 | 184 |
| その他の収入 | 872 | 3,952 | 736 | 741 | 709 | 714 |
| 合 計 | 13,911 | 14,284 | 12,986 | 12,672 | 12,231 | 12,775 |

(歳出)

| | R6年度 | R5年度 | R4年度 | R3年度 | R2年度 | R元年度 |
|-----------|----------|----------|----------|----------|---------|---------|
| 需 用 費 | 12,283 | 14,382 | 11,363 | 9,644 | 10,462 | 10,013 |
| 人 件 費 | 12,217 | 12,618 | 9,311 | 9,709 | 6,894 | 7,299 |
| 委 託 料 | 1,893 | 2,022 | 1,634 | 1,788 | 1,756 | 1,725 |
| 使 用 料 | 590 | 994 | 1,990 | 626 | 849 | 1,038 |
| 原 材 料 費 | 277 | 94 | 398 | 678 | 507 | 586 |
| 備 品 購 入 費 | 0 | 363 | 33 | 0 | 315 | 0 |
| 役 務 費 | 536 | 574 | 540 | 550 | 528 | 598 |
| 委 員 報 酬 | 53 | 53 | 58 | 53 | 58 | 22 |
| その他の支出 | 121 | 1,859 | 123 | 130 | 123 | 116 |
| 合 計 | 27,970 | 32,959 | 25,450 | 23,178 | 21,492 | 21,397 |
| 収支差し引き | △ 14,059 | △ 18,675 | △ 12,464 | △ 10,506 | △ 9,261 | △ 8,622 |

忠類

(歳入)

単位:千円

| | R6年度 | R5年度 | R4年度 | R3年度 | R2年度 | R元年度 |
|--------|--------|--------|--------|--------|--------|--------|
| 入 牧 料 | 21,315 | 16,627 | 13,464 | 13,717 | 13,250 | 12,279 |
| 捕 獲 料 | 844 | 694 | 658 | 646 | 594 | 656 |
| その他の収入 | 235 | 3,617 | 194 | 189 | 178 | 156 |
| 合 計 | 22,394 | 20,938 | 14,316 | 14,552 | 14,022 | 13,091 |

(歳出)

| | R6年度 | R5年度 | R4年度 | R3年度 | R2年度 | R元年度 |
|-----------|----------|----------|----------|----------|----------|----------|
| 需 用 費 | 17,034 | 15,049 | 13,305 | 11,427 | 12,590 | 12,682 |
| 人 件 費 | 14,402 | 13,413 | 11,651 | 14,578 | 12,781 | 12,464 |
| 委 託 料 | 2,500 | 2,352 | 2,810 | 2,615 | 2,767 | 2,717 |
| 使 用 料 | 932 | 1,918 | 89 | 730 | 497 | 158 |
| 原 材 料 費 | 775 | 991 | 698 | 388 | 407 | 486 |
| 備 品 購 入 費 | 0 | 87 | 0 | 793 | 1,040 | 0 |
| 役 務 費 | 333 | 294 | 343 | 287 | 332 | 321 |
| 委 員 報 酬 | 0 | 0 | 0 | 0 | 0 | 0 |
| その他の支出 | 37 | 2,207 | 35 | 13 | 35 | 26 |
| 合 計 | 36,013 | 36,311 | 28,931 | 30,831 | 30,449 | 28,854 |
| 収支差し引き | △ 13,619 | △ 15,373 | △ 14,615 | △ 16,279 | △ 16,427 | △ 15,763 |