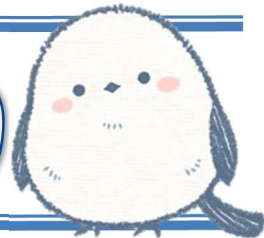


ひろば

ひだまりーの

HIDAMARINO



ひきこもり状態にある方、そのご家族のための居場所です

気がつけば、しばらく家族以外の人と話していない。コンビニや病院には行けるけれど、ずっと仕事していない。誰とも話していない。一緒に過ごす友だちもない。ひとりで居ると季節の移ろいにも気づかない。お日さまのぬくもり、忘れちゃったなあと感じている方はいませんか。

幕別町には、そんなあなたが、出かけられる場所、居場所「ひろばHIDAMARINO（ひだまりーの）」があります。家から一歩出て、時間を過ごす。それだけですが、出かけることで何かが変わるかもしれません。途中入退室も自由です。気になったら、ちょっと立ち寄ってみませんか。

令和6年度

OPEN 11:30~14:00 CLOSE

会場 札内コミュニティプラザ 和室1

(変更する場合があります)

【令和6年度上半期】

第1回 4月11日(木) 第4回 7月11日(木)

第2回 5月9日(木) 第5回 8月8日(木)

第3回 6月13日(木) 第6回 9月12日(木)



問い合わせ(福祉課) 080-6270-8715

kibou-soudan@town.makubetsu.lg.jp

○幕別町民限定です。ひきこもりの方やそのご家族であれば誰でも参加できます。参加者のことは秘密にしてください。

○会場には、ひきこもり支援アドバイザーが常駐します。

○参加者(ご家族含む)のご相談に応じることも可能ですが、同日午前9時半から午前11時20分まで、ひきこもり定期(個別)相談会等を行っていますので、そちらをご利用ください。

○体温が37.5℃以上ある方、体調がすぐれない方の参加はできませんのでご理解ください。

○参加者の安心安全を守るために、迷惑行為や危険行為と判断した方に対しては注意の上、退出をお願いすることがあります。

○費用はかかりません。

主な活動 Menu

例えば

○お茶をする

○本をよむ

○手芸や小物をつくる

○イラスト、習字をかく

○音楽をきく

○ちょっとおしゃべりがしたい

お問い合わせ 幕別町保健福祉部福祉課社会福祉係

☎ 080-6270-8715 (アドバイザー携帯) / 0155-54-6612 (福祉課直通)