

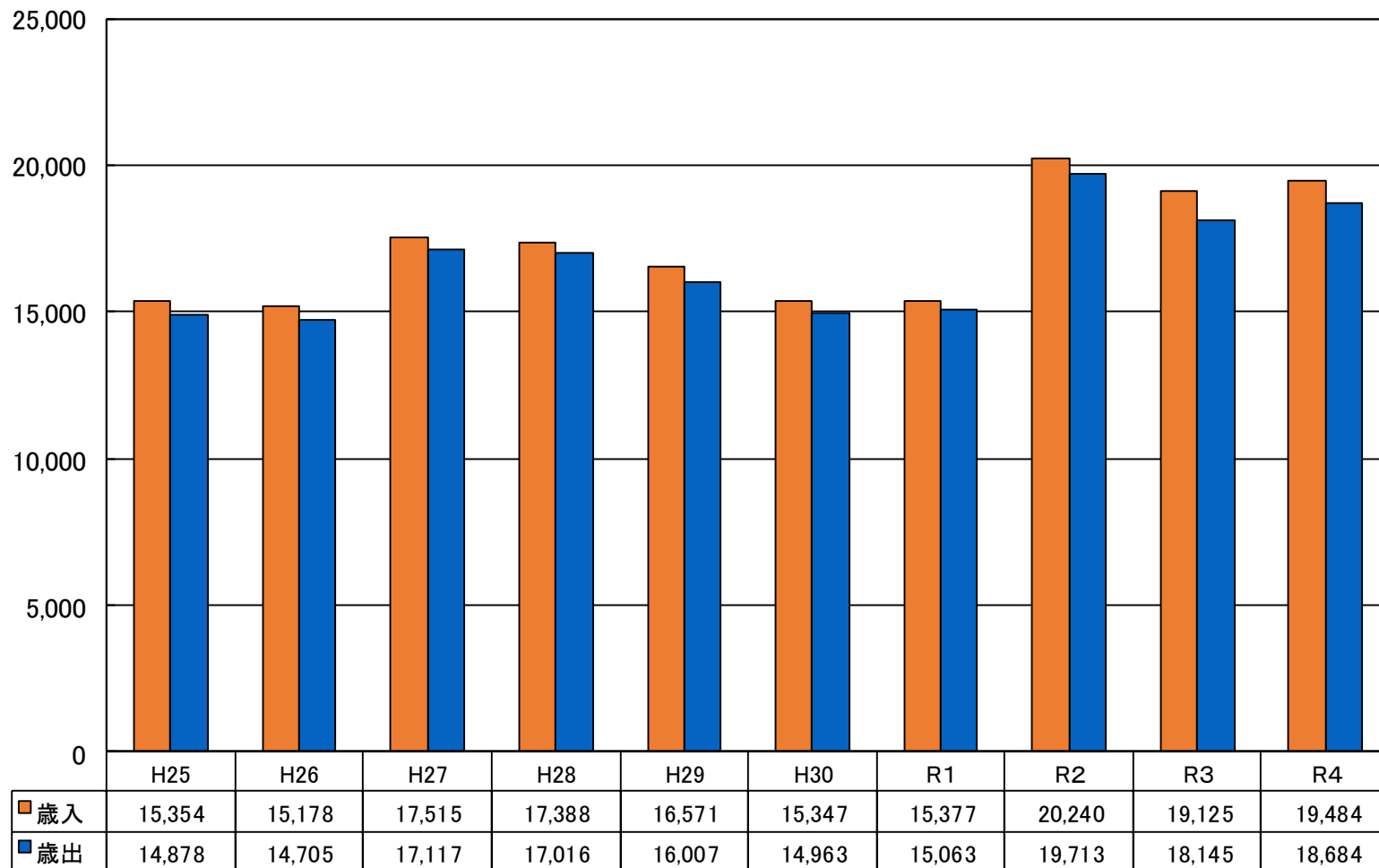
# 令和4年度決算の状況

(単位:千円)

区 分		令和3年度	令和4年度	増減額
歳入総額	A	19,125,085	19,484,047	358,962
歳出総額	B	18,144,512	18,684,132	539,620
形式収支(A-B)	C	980,573	799,915	△180,658
翌年度繰越財源	D	475,012	19,784	△455,228
実質収支(C-D)	E	505,561	780,131	274,570

# 歳入歳出決算額の推移

(百万円)



# 歳入決算額の状況と推移

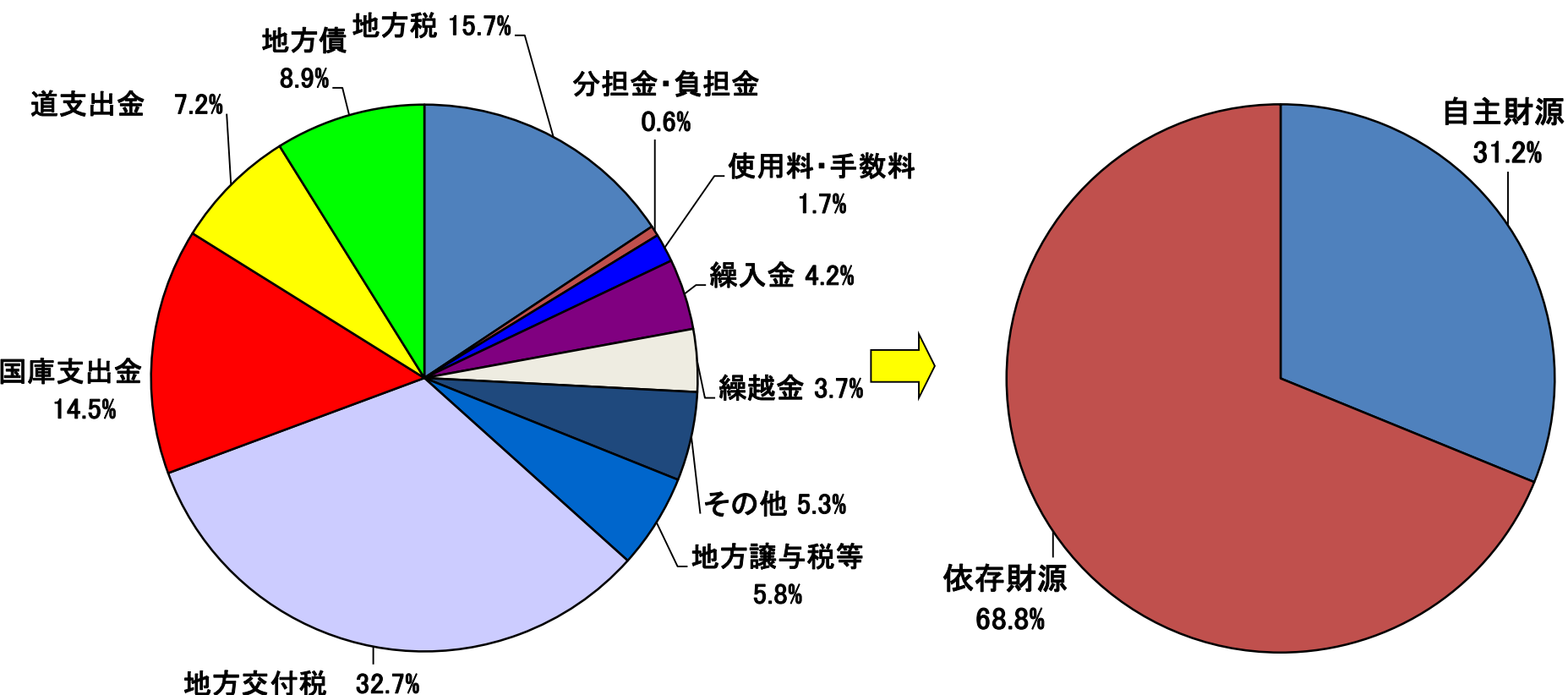
(単位:百万円)

	H25	H26	H27	H28	H29	H30	R1	R2	R3	R4
地方税	2,632	2,699	2,693	2,790	2,880	2,926	2,929	2,894	2,924	3,050
地方譲与税等	651	658	877	822	890	893	907	984	1,103	1,086
地方交付税	6,327	6,141	6,107	5,997	5,742	5,615	5,777	5,933	6,468	6,371
国庫支出金	2,004	1,026	1,106	1,512	1,240	1,093	1,123	4,902	2,833	2,831
道支出金	705	975	1,239	1,168	1,167	1,160	1,370	1,517	1,780	1,411
地方債	1,288	1,775	3,464	2,220	1,508	1,127	1,114	1,761	2,153	1,731
その他	1,747	1,904	2,029	2,879	3,144	2,533	2,157	2,249	1,864	3,004
合計	15,354	15,178	17,515	17,388	16,571	15,347	15,377	20,240	19,125	19,484

※ 地方譲与税等は、「地方譲与税」、「利子割交付金」、「配当割交付金」、「株式等譲渡所得割交付金」、「地方消費税交付金」、「ゴルフ場利用税交付金」、「自動車税環境性能割交付金」、「法人事業税交付金」、「地方特例交付金」、「交通安全対策特別交付金」、「国有提供施設等所在市町村助成交付金」

※ その他は、「分担金及び負担金」、「使用料及び手数料」、「財産収入」、「寄付金」、「繰入金」、「繰越金」、「諸収入」

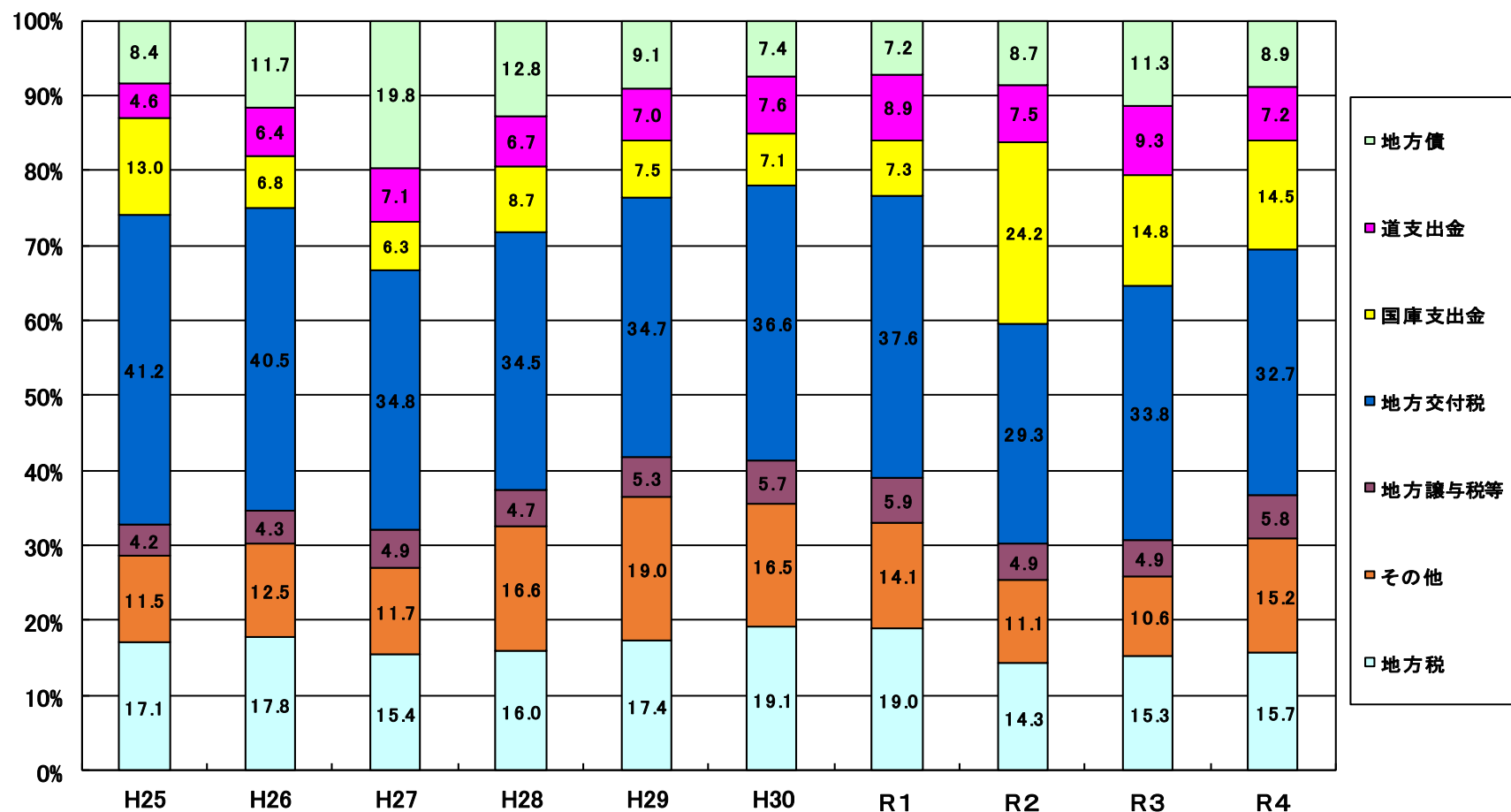
# 歳入決算額の構成比(令和4年度)



※ 地方譲与税等は、「地方譲与税」、「利子割交付金」、「配当割交付金」、「株式等譲渡所得割交付金」、「地方消費税交付金」、「ゴルフ場利用税交付金」、「自動車税環境性能割交付金」、「法人事業税交付金」、「地方特例交付金」、「交通安全対策特別交付金」、「国有提供施設等所在市町村助成交付金」

※ その他は、「財産収入」、「寄付金」、「諸収入」

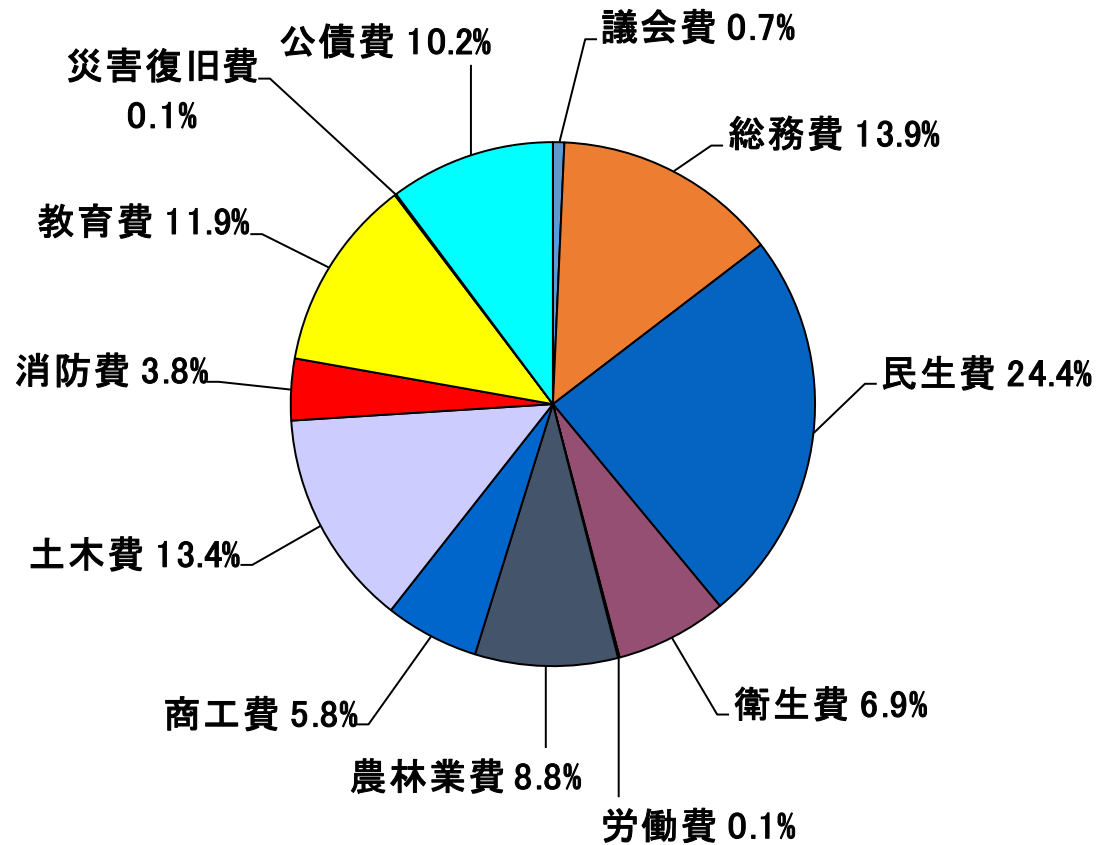
# 歳入決算額の構成比の推移



※ 地方譲与税等は「地方譲与税」、「利子割交付金」、「配当割交付金」、「株式等譲渡所得割交付金」、「地方消費税交付金」、「ゴルフ場利用税交付金」、「自動車税環境性能割交付金」、「法人事業税交付金」、「地方特例交付金」、「交通安全対策特別交付金」、「国有提供施設等所在市町村助成交付金」

※ その他は、「分担金及び負担金」、「使用料及び手数料」、「財産収入」、「寄付金」、「繰入金」、「繰越金」、「諸収入」

# 目的別歳出決算額の構成比(令和4年度)

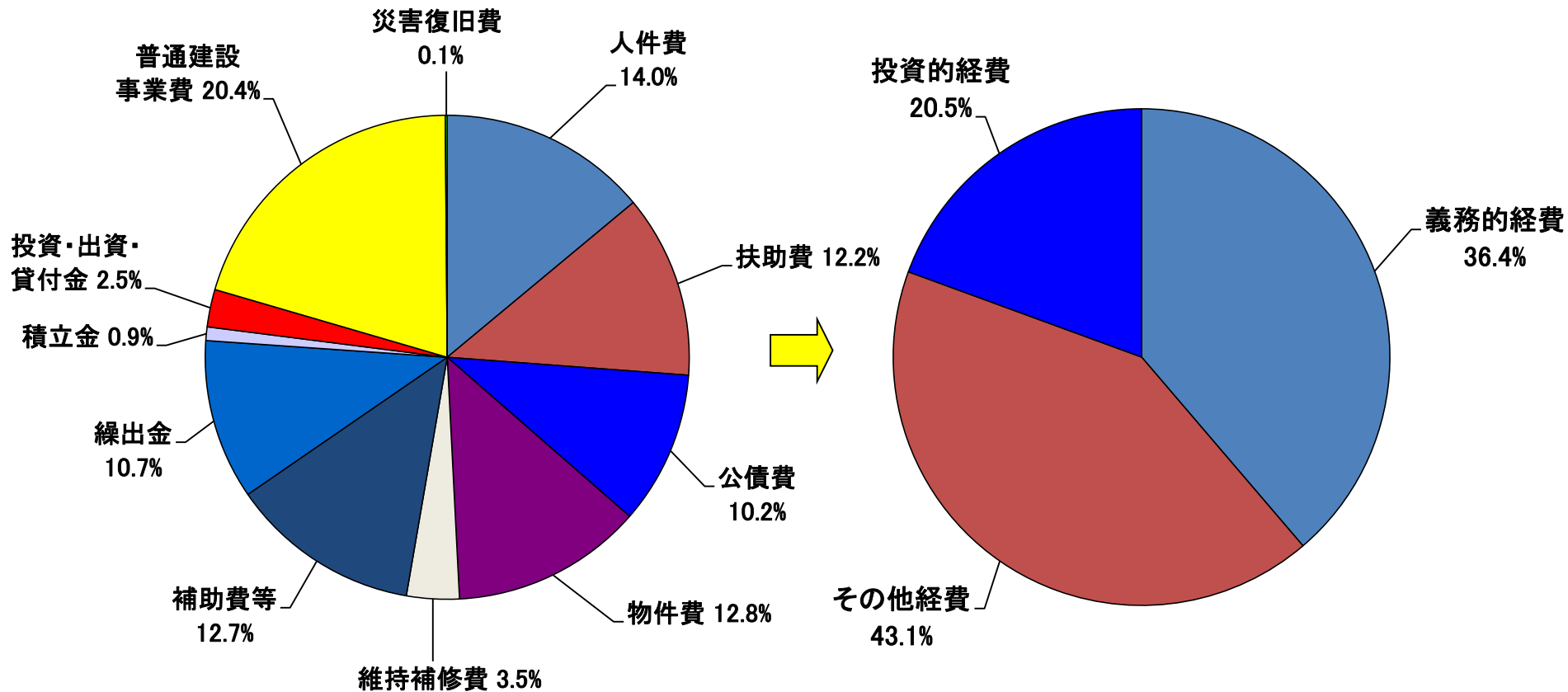


# 目的別歳出決算額の状況と推移

(単位:百万円)

	H25	H26	H27	H28	H29	H30	R1	R2	R3	R4
議 会 費	144	139	147	142	140	139	134	130	124	123
総 務 費	1,594	1,755	4,152	3,278	2,553	1,958	1,769	5,090	1,993	2,593
民 生 費	3,412	3,914	3,545	3,766	3,656	3,685	3,716	3,894	5,135	4,558
衛 生 費	1,110	1,158	1,194	1,112	1,131	1,123	1,091	1,113	1,400	1,288
労 働 費	40	53	22	18	14	14	13	18	7	15
農 林 業 費	2,145	1,372	1,601	1,520	1,472	1,322	1,501	1,652	1,938	1,650
商 工 費	631	624	776	919	793	888	860	992	832	1,090
土 木 費	1,384	1,520	1,489	1,945	1,904	1,782	1,892	2,113	2,608	2,509
消 防 費	599	830	771	692	595	583	628	659	635	707
教 育 費	1,567	1,346	1,491	1,413	1,484	1,551	1,687	2,174	1,608	2,215
災 害 復 旧 費	0	0	6	187	307	55	0	0	23	24
公 債 費	2,252	1,994	1,923	2,024	1,958	1,863	1,772	1,878	1,842	1,912
合 計	14,878	14,705	17,117	17,016	16,007	14,963	15,063	19,713	18,145	18,684

# 性質別歳出決算額の構成比(令和4年度)





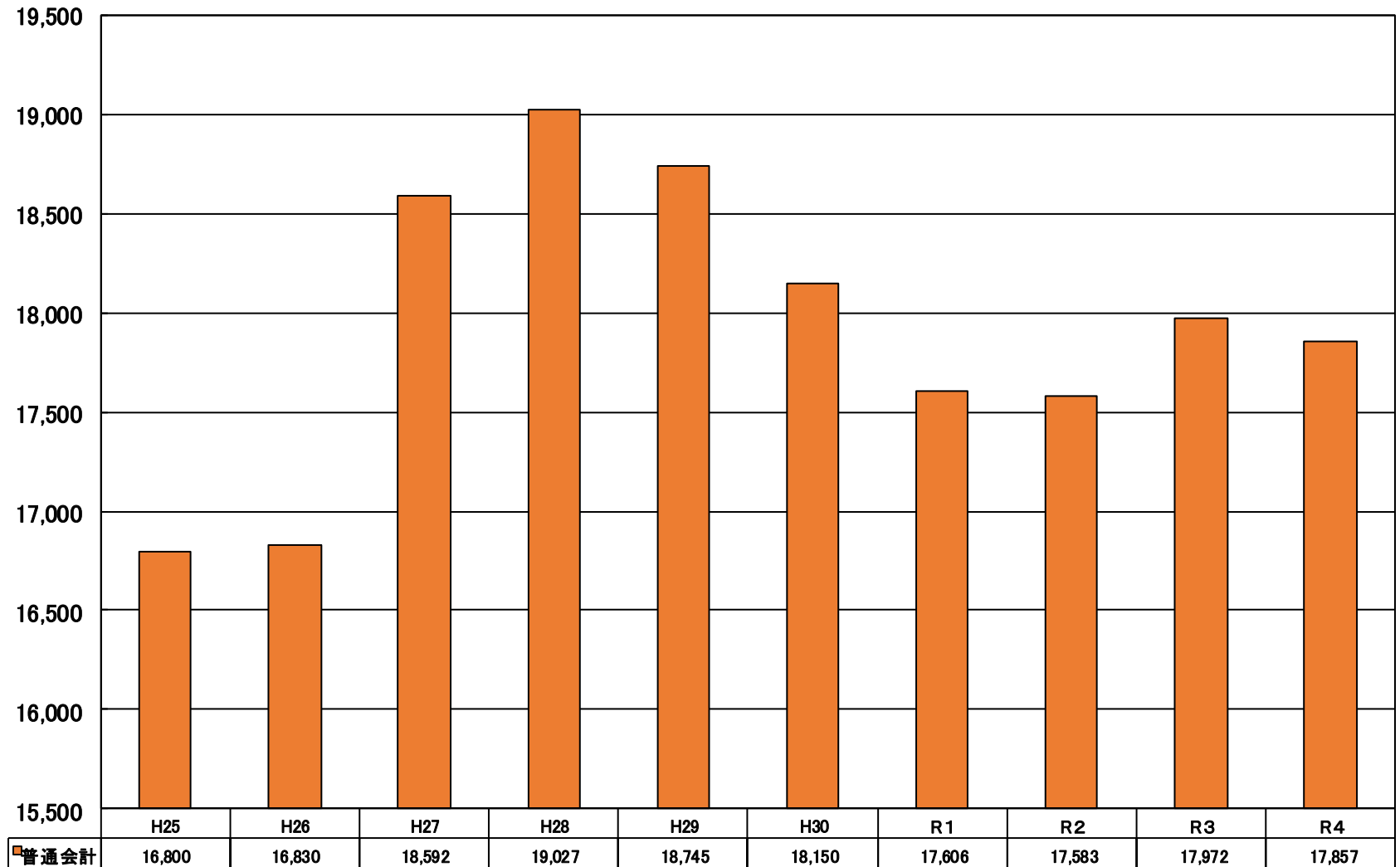
# 性質別歳出決算額の状況と推移

(単位:百万円)

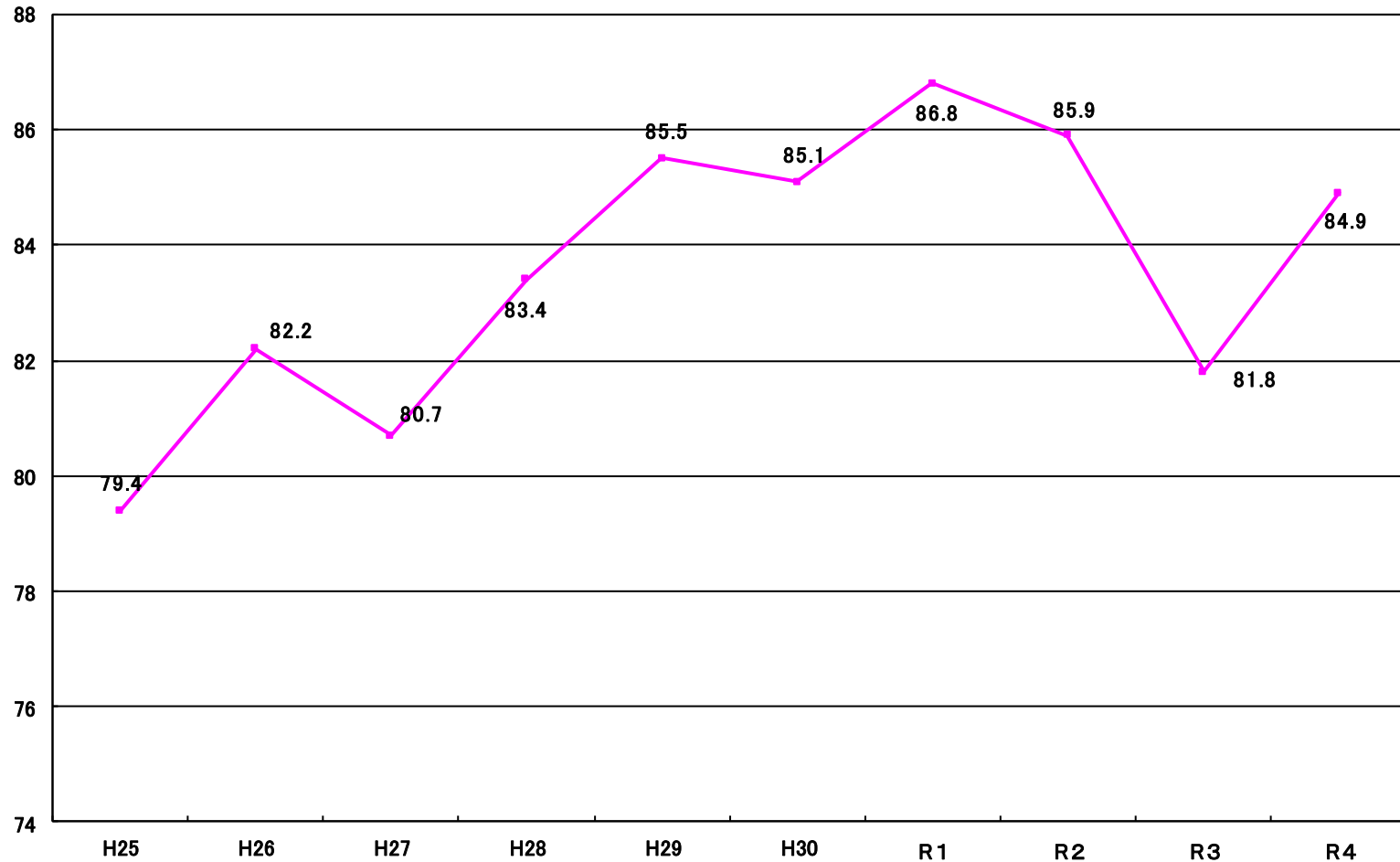
		H25	H26	H27	H28	H29	H30	R1	R2	R3	R4
義務的経費	人件費	1,864	1,845	1,852	1,906	1,889	1,851	1,821	2,446	2,593	2,608
	扶助費	1,633	1,844	1,894	2,050	2,032	2,001	2,043	1,937	2,600	2,284
	公債費	2,252	1,994	1,923	2,024	1,958	1,863	1,772	1,878	1,842	1,912
その他経費	物件費	2,054	2,166	2,248	2,398	2,350	2,402	2,457	2,232	2,344	2,387
	維持補修費	300	467	422	396	516	439	561	580	608	657
	補助費等	1,578	1,855	2,369	1,818	1,777	1,692	1,662	4,493	1,819	2,373
	繰出金	1,675	1,676	1,861	1,905	1,910	1,925	1,942	1,972	1,995	1,998
	積立金	155	104	85	279	419	265	211	273	349	170
	投資・出資・貸付金	479	475	537	677	561	571	527	510	464	468
投資的経費	普通建設事業費	2,888	2,279	3,920	3,376	2,288	1,899	2,067	3,392	3,508	3,803
	うち補助事業	1,749	928	2,760	1,370	719	965	1,035	1,555	2,668	2,751
	うち単独事業	1,139	1,351	1,160	2,006	1,569	934	1,032	1,837	841	1,052
	災害復旧費	0	0	6	187	307	55	0	0	23	24
合計	14,878	14,705	17,117	17,016	16,007	14,963	15,063	19,713	18,145	18,684	

# 地方債残高の推移

(百万円)



# 経常収支比率の推移

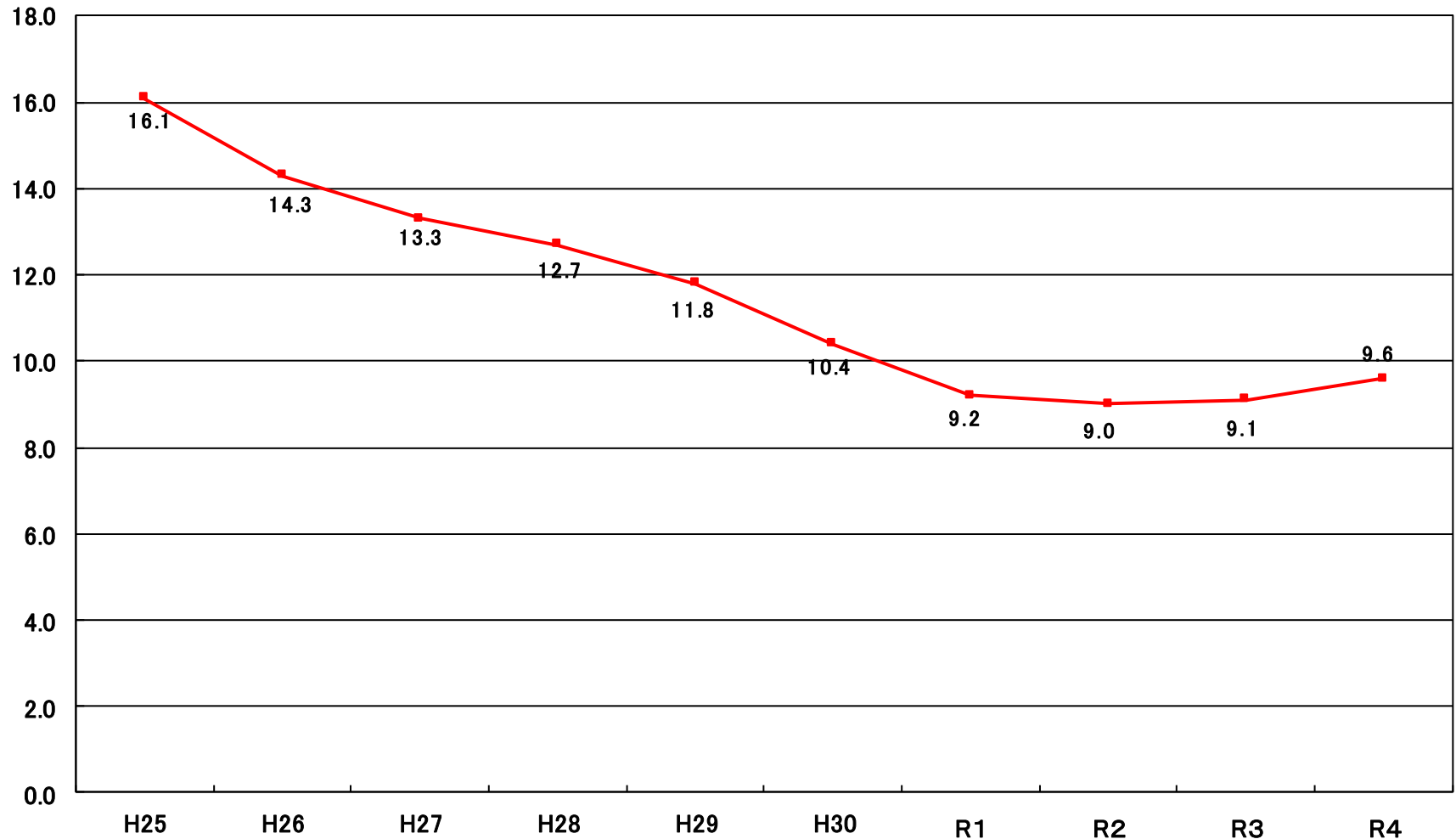


## ○経常収支比率

財政構造の弾力性を判断するための指標で、人件費、扶助費、公債費のように毎年度経常的に支出される経費(経常的経費)に充当された一般財源の額が、地方税、普通交付税を中心とする毎年度経常的に収入される一般財源(経常一般財源)、減収補填債特例分及び臨時財政対策債の合計額に占める割合です。

この指標は経常的経費に経常一般財源収入がどの程度充当されているかを見るものであり、比率が高いほど財政構造の硬直化が進んでいることを表します。

# 実質公債費比率の推移



○実質公債費比率

一般会計等が負担する元利償還金及び準元利償還金(公営企業会計が負担する元利償還金の返済財源として一般会計が繰り出す額等)の標準財政規模に対する比率です。