

# ＼＼＼・相談

## 平成23年度水質検査計画を公表します

水質検査とは、水道水（上水道・簡易水道）の浄水や原水が、水質基準に適合しているかどうかを検査し、安全で良質な水を供給する事を目的に実施します。この検査の方法や項目などに関する計画を公表します。

- ◆**閲覧開始** 4月1日(金)
- ◆**閲覧時間** 役場開庁時間内
- ◆**閲覧場所** 水道課
- ◆**問い合わせ先** 水道課管理係  
〔☎〕幕〔54-6624〕

## 勤労者福祉資金のご案内

町内在住の勤労者の方のために、冠婚葬祭・医療・教育等の資金を融資する制度を設けています。

進学等で必要な下宿代等も対象となります。詳しくは、問い合わせください。

- ◆**貸付対象者** 幕別町に1年以上住所を有し、町税等を滞納していない勤労者。
- ◆**貸付限度額** 100万円以内
- ◆**貸付利率** 年1.0%

（教育に係る貸付は年0.85%）  
※別途、保証料が必要です。

◆**償還期間** 5年以内

◆**問い合わせ・申込先** 商工観光課観光労働係（☎〔幕〕54-6606）、北海道労働金庫帯広支店（帯広市西4条南6丁目1の3・☎0155-24-3767）

## 春の火災予防運動

「消したかな」あなたを守る合言葉」をスローガンに、4月20日(土)から30日(土)まで、春の全道火災予防運動を行います。

この時期は空気が乾燥し、火災が発生しやすくなります。悲惨な焼死事故や財産の損失を防ぐためにも、家庭や職場で火災予防に取り組みましょう。



◆**問い合わせ先** 幕別消防署予防係（☎〔幕〕54-2434）

## 林野火災予防強調週間

雪が解けて気温が高くなると、レジャーや山菜採りなどで山に入る人が多くなります。この時期に林野火災予防強調週間を設けて、

山火事防止のため、次のような注意を呼びかけています。

①林野火災の大半は、火の不始末で発生しています。山中でのたばこの投げ捨ては、絶対にやめましょう。

②乾燥注意報や火災警報が発令されている時、風の強い日は火の取り扱いを控えましょう。

③下草刈りなど、所有している山林の手入れは、十分に行いましょう。

## ご存じですか？

### 検察審査会

交通事故、詐欺、脅しなどの犯罪被害にあり、警察や検察庁に訴えたが、起訴しなかったなどの不満をお持ちの方のために、検察審査会があります。費用は無料ですので、ご相談ください。

※検察審査会の審査員は、衆議院議員の選挙権を有する一般の国民の中から「くじ」で選ばれ、検察官の行った処分が正しかったかどうかを審査します。

### ◆問い合わせ先

帯広検察審査会事務局（釧路地方裁判所帯広支部内・☎0155-2315141）

## 住宅新築リフォーム奨励金制度のご案内

地域経済活性化対策として、町内業者の施工により、住宅の新築かリフォームを行う方に対して、奨励金（幕別町商工会が発行する商品券）を交付します。該当する方は、利用届出書を提出してください。提出時期は着工前としていますが、届け出を忘れていた場合でも、まだ登録していない施工業者の方は、登録してください。

### ◆奨励金の額

・500万円以上の新築等の場合「10万円相当の商品券」  
・100万円以上のリフォームの場合「5万円相当の商品券」

### ◆申請手続きの流れ

- ①利用届出書の提出（利用決定）
- ②工事（工事前後の写真撮影）
- ③交付申請書の提出（交付決定）
- ④奨励金請求書の提出（交付）

### ◆問い合わせ先

商工観光課商工振興係（☎〔幕〕54-6606）、忠類総合支所経済建設課商工観光係（☎〔忠〕81-2111）

## 4月の人権相談

### 【幕別地域】

◆日時 4月14日(木)

午後1時～3時

◆場所 町民会館

◆担当 桑谷昌芳さん、西田久さん

◆問い合わせ先 福祉課社会福祉係(保健福祉センター内) ☎【幕】54-3811

## 4月の行政相談

### 【幕別地域】

◆日時 4月21日(木)

午後1時～3時

◆場所 町民会館

◆問い合わせ先

行政相談員 松本茂敏さん  
(新町) ☎【幕】54-5267



がんばれ日本!  
がんばれ被災地の  
皆さん!

## 電動生ごみ処理機購入 成のおしらせ

◆助成対象者 町が指定した販売業者から購入する方で、町内に住所のある方(法人を除く)。

### ◆助成金額と台数

・助成金額は、購入費用(消費税配送料、工事費を除く)の半額で、上限2万円まで。(100円未満切り捨て)

・助成台数は1世帯あたり1台(同居世帯は1世帯とみなします)

※購入後の申し込みや、過去にこの助成を受けている場合は、対象になりません。

### ◆募集台数 15台

※応募多数の場合は抽選とします。

◆募集期間 4月1日(金)～28日(木)

### ◆申込場所

町民課環境衛生係、忠類総合支所住民課、札内支所

※印鑑を持参してください。

### ◆生ごみ処理容器(コンポスト)購入助成は随時受付中

・助成金額は、購入費用(消費税を除く)の半額で上限2000円までです。(100円未満切り捨て)

・いままで助成を受けた分を含めて、1家庭2個までです。

◆問い合わせ先 町民課環境衛生係(☎【幕】54-6601)、忠類総合支所住民課(☎【忠】8-2111)

## 使用済み小型電子・電気機器の回収ボックスを設置します

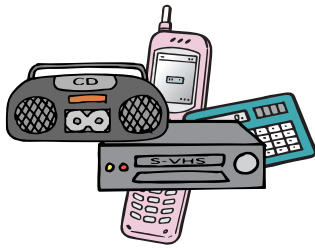
これまで「燃やせないゴミ」として収集・廃棄されていた小型電子・電気機器を、希少金属類の再生利用を目的として試験的に回収するため、平成23年4月から回収ボックスを設置します。

### ◆回収ボックス設置場所

役場1階ロビー、忠類総合支所住民課、札内支所

### ◆回収方法 設置してあるボックスに入れてください。(30cm×30cmの投入口に入る大きさのものに限ります)

◆回収対象品目 電話機、携帯電話、CD、MDプレーヤー、ビデオカメラ、デジタルカメラ、DV、Dデッキ、ゲーム機、



電卓、電子手帳、電子辞書、携帯ラジオなど

※注 市外局番【幕】0155(忠)01558  
※注 幕別地域・忠類地域は合併前の各行政区域

※付属品の充電器、ACアダプタ、接続コード、リモコン、小型ヘッドホン、各種メモリ(USBメモリー、SDカード)を含みます。

◆回収しないもの 家伝リサイクル法対象機器(テレビ、冷蔵庫、洗濯機、衣類乾燥機、エアコン)、パソコンリサイクル法対象機器(デスクトップパソコン、ノートパソコンなど)、電池、記録媒体(ビデオテープ、カセットテープ、CD、DVD、ブルーレイディスクなど)

◆問い合わせ先 町民課環境衛生係(☎【幕】54-6601)

## 公園の利用について

町内の各公園は、雪解けの状況により利用可能となる時期が異なりますが、トイレや水飲み場は、4月中旬から下旬にかけて利用できるように準備しています。

なお、札内北公園、いなほ公園、忠類ナウマン公園の遊水路は、5月中旬以降の利用開始を予定しています。

◆問い合わせ先 土木課公園維持係(☎【幕】54-6622)、忠類総合支所経済建設課(☎【忠】8-2111)

# 農業・産業

## 農業ゆとりみらい総合資金貸付金需要額調査

町では、農業者の経営支援を図るため、幕別町ゆとりみらい総合資金の貸し付けを行っています。需要額調査を行いますので、借り入れを希望される方は、ご連絡ください。

### 【ゆとりみらい総合資金貸付金の主な資金種類】

資金名	貸付対象事業	限度額
地域野菜等振興資金	農業者個人が新たにに取り組む野菜など、新規作物の栽培に要する経費など	800万円 (事業費の90%以内)
施設資金	農業生産、経営管理に必要な施設や農家住宅、雇用者寄宿舍などの建設に要する経費	2,000万円 (事業費の90%以内)
土地改良資金	小規模な農地の造成、改良などに要する経費	500万円 (事業費の90%以内)
家畜資金	牛や馬などの家畜の購入に係る経費	1,700万円
	肥育素牛の購入・飼養管理に係る経費	1,700万円
有害鳥獣対策資金	農業者個人が新たにに取り組む野菜など、新規作物の栽培に要する経費など	500万円 (事業費の90%以内)

※上記のほかに、農機具の購入や住宅周りの環境整備に係る資金、新規就農者を支援する資金などがあります。今年度の貸付利率は「1.20%」を予定しています。(資金の種類により異なります。)

※対象事業や償還年数、貸付利率などは問い合わせください。

### ◆貸し付け内容

左の表をご参照ください。

※その他の資金の内容・貸し付け方法などの詳細は、ホームページをご覧ください。お問い合わせください。

◆申込期限 4月14日㊦

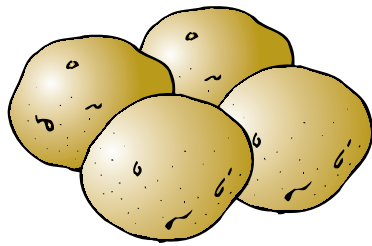
◆問い合わせ先 農林課農政係

(☎[幕]54-6605)、忠類総合支所経済建設課農業振興係

(☎[忠]8-2111)

## ジャガイモシストセンチュウの侵入防止にご協力を

ジャガイモシストセンチュウは、土壌中に存在する害虫で、土とともに移動します。一度畑に侵入すると、ジャガイモなどのナス科植物の作付けによって数十倍に増殖、それ以外の作物の場合は、シスト(卵入りの袋)を作って休眠します。ジャガイモシストセンチュウは、ジャガイモの根に寄生して養分の吸収を阻害するため、生育不良をもたらし収穫量が減少するなど、農家の経営に大きな影響を与えることとなります。



昨年、幕別町では、町内の一部の畑でジャガイモシストセンチュウの発生が確認されました。ジャガイモシストセンチュウの生存期間は10年以上で、一度発生すると根絶することが極めて困難なため、畑に侵入させないことが重要ですが、侵入が確認された場合は、拡散させないことが重要になります。ジャガ

イモシストセンチュウの侵入・拡散防止にご協力ください。

・山菜採りの際は、無断で農地へ立ち入ったり、車を乗り入れたりしないでください。(種いも畑には、立ち入りを規制する看板が設置されています。)

・家庭でジャガイモを植えるときは、正規に販売されている種いもを使用してください。

※ジャガイモシストセンチュウが発生した畑のジャガイモを食べても、問題はありません。

◆問い合わせ先 農林課農政係

(☎[幕]54-6605)

## 「第62回北海道植樹祭inおびひろ」参加者募集

北海道植樹祭は、道民との協働による森林づくりを進める中心的な行事として位置づけ、毎年開催されています。今年は、帯広の森を会場に開催します。

◆開催日 5月29日㊦

午前9時～午後2時

(記念式典は、午前9時～11時)

◆開催場所 帯広の森(帯広市)

※会場周辺に専用駐車場がありますので、自家用車などご参加ください。



◆**内容** アトラクション、記念式典、植樹、パネル展、地域特産物の販売など

◆**募集締め切り** 4月25日④  
※定員になり次第、締め切り。

※参加者には後日、資料を送ります。

◆**その他** 参加者全員に、参加記念品があります。

◆**主催** 北海道、北海道森林管理局、帯広市

◆**問い合わせ先** 農林課林務係  
(☎【幕】54-6605)

### 《制度が新しくなりました》 中小企業融資のご案内

厳しい経済状況の中、中小企業者が安定した経営活動を行えるように、中小企業融資制度の「運転資金」と「小口資金（運転資金使徒）」の融資限度額を、500万円から1250万円に引き上げました。この融資は、信用保証協会の保証料と利息の補給があり、非常に有利な制度となっていますので、資金の



必要な方は有効にご活用ください。ただし、金融機関と信用保証協会の審査結果によっては、ご希望の融資を受けられない場合があります。

#### ◆**融資の種類**

①**運転資金** 限度額1250万円

償還期間7年（据置6カ月間）

②**設備資金** 限度額3000万円

償還期間15年（据置1年間）

③**小口資金** 限度額1250万円

償還期間10年（運転資金使徒の場合は7年（据置6カ月間））

④**近代化資金** 限度額3000万円

償還期間20年（据置2年間）

#### ◆**融資の対象者**

①**本町で、同一事業を引き続き1年以上営んでいる方**

②**常用する従業員の数が50人（小口資金の場合は20人（商業とサービス業を主たる事業とする事業者は5人））以下の方**

③**町内に独立した事業所か店舗を有している方**

④**町税などを完納している方**

◆**保証料の補給**

①**運転資金使途については、貸付金額が500万円以内の時は全額、それを超えた時は、超えた金額に対する保証料の2分の1を加算します。**

②**設備資金使途については、貸付金額が1000万円以内の時は全額、それを超えた時は、超えた金額に対する保証料の2分の1を加算します。**

③**町内に独立した事業所か店舗を有している方**

④**町税などを完納している方**

◆**保証料の補給**

①**運転資金使途については、貸付金額が500万円以内の時は全額、それを超えた時は、超えた金額に対する保証料の2分の1を加算します。**

②**設備資金使途については、貸付金額が1000万円以内の時は全額、それを超えた時は、超えた金額に対する保証料の2分の1を加算します。**

③**町内に独立した事業所か店舗を有している方**

④**町税などを完納している方**

◆**保証料の補給**

①**運転資金使途については、貸付金額が500万円以内の時は全額、それを超えた時は、超えた金額に対する保証料の2分の1を加算します。**

②**設備資金使途については、貸付金額が1000万円以内の時は全額、それを超えた時は、超えた金額に対する保証料の2分の1を加算します。**

※注 市外局番【幕】01555(忠)015558  
※注 幕別地域・忠類地域は合併前の各行政区区域

②**設備資金使途については、貸付金額が1000万円以内の時は全額、それを超えた時は、超えた金額に対する保証料の2分の1を加算します。**

③**町内に独立した事業所か店舗を有している方**

#### ◆**利息の補給**

貸付利率が年利1.2%を超える場合に、超えた部分に相当する利息額を補給します。（2%に相当する額を限度とします。）

◆**取り扱い金融機関**

帯広信用金庫札内支店、(株)北洋銀行幕別支店、十勝信用組合幕別支店

◆**問い合わせ先**

商工観光課 (☎【幕】54-6606)、幕別町商工会 (☎【幕】54-2703)

◆**あなたの開業を支援》  
創業等支援制度のご案内**

開業する際の負担を軽減するために、制度の対象となる融資を受けた事業者に対して、その融資の信用保証料と利息の補給金を交付しています。融資を受ける予定のある方、融資を受けたが申請をしていない方は、ご相談ください。

◆**対象者**

①**町内で新規開業する方か、開業して1年未満の方。**

②**常用する従業員が50人以下の方。**

③**町内に独立した事業所か店舗を有する方。**

④**町税などを完納している方。**

◆**対象となる融資**

①**(株)日本政策金融公庫の融資**

新企業育成貸付、食品貸付、生活衛生貸付、普通貸付

②**北海道の中小企業融資制度**

創業貸付（取り扱い・道内金融機関）

◆**補給金**

運転資金1250万円、設備資金3000万円に

対する信用保証料と利息の補給で、

町融資補給額を限度とします。

◆**申請手続き**

制度対象者は、特定創業者の認定を受ける必要がありますので、ご相談ください。

◆**問い合わせ先**

商工観光課 (☎【幕】54-6606)、幕別町商工会 (☎【幕】54-2703)





# 税金・料金

平成23年度固定資産の価格等の縦覧と固定資産課税台帳の閲覧について

## ◆縦覧帳簿

土地価格等縦覧帳簿・家屋価格等縦覧帳簿の縦覧、固定資産課税台帳の閲覧

◆期間 4月1日(金)～6月30日(土・日曜日、祝日は除く)

◆時間 役場開庁時間内

◆場所 役場税務課、忠類総合支所住民課税務係

## ◆縦覧帳簿を縦覧できる方

幕別町の固定資産税(土地または家屋)の納税者

## ◆課税台帳を閲覧できる方

- ① 固定資産の所有者と同居の家族
- ② 固定資産の所有者から委任を受けた方(委任状を持参してください)

## ③ 納税管理人

④ 法人の場合は法人の代表者または委任状を持参した事務担当者など

## ◆問い合わせ先 税務課資産税係

(☎)【幕】54-6604

## 国民健康保険一部負担金 減免制度のお知らせ

幕別町国民健康保険では、過去1年以内に特別な事由のいずれかに該当し、収入が著しく減少し、資産などの活用を図ったにもかかわらず、一時的に保険医療機関(医科・歯科)や保険薬局に支払う一部負担金(窓口で支払うお金)を支払うことが困難なときに、一部負担金を減額、免除および徴収猶予する基準を設けました。

## ◆基準の施行日

平成23年4月1日(金)

## ◆特別な事由

① 震災、風水害、火災などにより死亡、もしくは障害者となった場合や、資産に重大な損害を受けたとき

② 干ばつ、冷害、凍湿害などによる農作物の不作、その他これに類する理由により収入が著しく減少したとき

③ 事業や業務の休廃止、失業等により収入が著しく減少したとき

④ 前各号に掲げる事由に類する事由が生じたとき

## ◆減免の区分

【免除】世帯主と被保険者の収入合計(必要経費控除後)が、生活

保護基準以下の場合、一部負担金を免除します。

【減額】世帯主と被保険者の収入合計(必要経費控除後)が、生活保護基準の1.2倍以下の場合、一部負担金の2分の1を減額します。

## 【徴収猶予】免除・減額以外で町長

が必要と認めた場合で、猶予する期間内に一部負担金を確実に納付できる見込みがあるときに、6カ月以内で徴収を猶予します。

## ◆減免の条件

世帯主と被保険者の預貯金の合計額が、生活保護基準の3カ月以下であること。

## ◆減免の期間

申請した月から連続して3カ月以内を基本とします。

## ◆申請方法

申請には、申請書・収入状況申告書・給与証明書などがが必要です。

## ◆問い合わせ先

町民課国保医療係 (☎)【幕】54-6602

## 国民健康保険の届け出は14日以内に

## 【加入の手続き】

会社などを退職し、今まで加入していた健康保険の資格を喪失した方や、任意継続の資格を喪失した方などは、その時点から国民健

康保険に加入しなければなりません。

届け出には、事業所で交付される「健康保険資格喪失証明書」など、資格喪失の日が確認できる書類が必要です。

※平成22年4月から、倒産や解雇などで失業し国民健康保険に加入される方(非自発的失業者)を対象に、在職中と同程度の保険料負担で医療保険に加入することができるよう、国民健康保険税の負担軽減策が講じられます。この場合の届け出には、「雇用保険受給資格者証」が必要になります。

## 【退職被保険者について】

新たに国民健康保険の被保険者になる方で、厚生年金や共済年金などから老齢(退職)年金を受けられる65歳未満の方で、その年金の被保険者期間が次のいずれかを満たす方とその配偶者および被扶養者は、「国民健康保険退職被保険者」となります。

- ① 合計して20年以上ある方
- ② 40歳以降の加入期間が10年以上ある方

※届け出には、年金証書などが必要です。

**【脱退の手続き】**

会社に勤めて健康保険に加入したり、家族の方の健康保険の被扶養者となった時などは、国民健康保険から脱退する手続きが必要です。

①新たに加入した健康保険の被保険者証など、加入したことの確認ができる書類。

②国民健康保険の被保険者証（返還していただきます）。

※国保から脱退した際に、被保険者証を返還せずに、引き続き診療を受けるなどのケースが多く見受けられます。この場合、国民健康保険から医療機関に支払った保険者負担分を返還していただくこととなりますので、加入する健康保険が変更になった場合は、速やかに医療機関に届け出てください。

**【国民健康保険に加入の学生の修学地特例制度について】**

修学のために他の市町村に転出する場合は、特例として保護者が住んでいる市町村の国民健康保険に加入することとなります。

この場合は届出が必要となりますので、転出の際に在学証明書、学生証などの証明書を持参し、手

続きをしてください。（入学前は合格通知書でかまいませんが、後日、在学証明書などを提出してください。）

※卒業などにより学生でなくなった時や、アルバイト先で社会保険に加入した時などは、この特例を受けることができなくなりますので、忘れずに届け出願います。

◆**届け出場所** 役場町民課、忠類総合支所住民課、札内支所

◆**問い合わせ先** 町民課国保医療係（☎【幕】54-6602）

**募集・雇用**

**《ごみ拾いで町をきれいに》全町一斉クリーン作戦**

毎年実施している「全町一斉クリーン作戦」も、今年で6年目を迎えます。毎回、小さなお子さんから年配の方まで多くの参加をいただき、年々、少しずつですがごみの量が減ってきています。

捨てられたごみは、空き缶やペットボトル、弁当のプラスチック容器など、車から捨てられたと思われるごみが特に多く、タイヤや家電製品、布団などの大型ごみ

も見受けられます。ごみを拾うことでまちをきれいにし、ごみを捨てづらい環境とするため、今春も「クリーン作戦」を実施しますので、ご協力をお願いします。

◆**日時** 5月8日①  
午前8時30分集合  
（10時終了予定）

※雨天の場合は5月15日①に変更。

◆**対象者** 小学生以上の方事業所などの団体での申し込みもお待ちしております。

◆**実施内容** 道路、公園などのごみ拾い。

◆**集合場所** 申し込みをいただいた後に連絡します。（状況により数力所に分かれます）

※ごみ拾いの場所は、不法投棄の目立つ所を考慮しており、申し込みされた方のお住まいから遠く離れた場所になることもありま

◆**用意いただくもの** 軍手、ゴム手、長靴など。（ごみ袋は役場で用意します）

◆**参加申し込み** 申込用紙か電話で申し込みください。

◆**申込期限** 4月15日①

◆**問い合わせ先** 町民課環境衛生係（☎【幕】54-6

※注 市外局番【幕】0155【忠】01558  
※注 幕別地域・忠類地域は合併前の各行政区

601）、忠類総合支所住民課（☎【忠】8-2111）、札内支所（☎【幕】56-2111）

**町営プール監視員の募集**

◆**業務内容** 町営プールの管理と安全監視業務

◆**募集人数** 3人

プール名	勤務期間	勤務時間
幕別プール (新町139番地3)	4月下旬 ～10月上旬	午前9時～正午、 午後1時～8時 (1日6時間・2交代制)
札内北プール (札内北町117番地10)	5月下旬 ～9月上旬	午前9時～10時 (※夏休み中は正午まで)、 午後1時～5時

◆**賃金** 1時間790円

◆**申込期限** 4月15日①

◆**問い合わせ・申込先** 教育委員会社会体育係（☎【幕】54-2006）

## 「広報まくべつ」のモニターを募集します

わかりやすく親しまれる広報活動を進めるため、町の広報紙やホームページに意見をお寄せいただく、広報モニターを募集します。

- ◆内容 「広報まくべつ」や「町ホームページ」への意見や感想の報告。
- ①アンケートへの回答（年6回）
- ②意見や提案などの報告
- ◆任期 平成23年5月1日㊦～平成24年3月31日㊧
- ◆謝礼 幕別町商工会発行の商品券5000円分
- ◆募集人数 6人
- ◆応募資格 15歳以上の町内在住の方
- ◆応募方法 希望の方はお電話でご連絡ください。申込書を郵送します。申込書に必要事項を記載の上、提出してください。
- ※申込書は町ホームページからダウンロードできます。
- ※応募多数の場合は選考により決定します。
- ◆申込期日 4月20日㊨
- ◆問い合わせ先 企画室企画情報担当（☎【幕】54-6610）

## 集団研修施設「こまはた」がオープンしました

子ども会や少年団の宿泊研修、スポーツや文化系クラブの合宿など、幅広い活動にご利用いただけます。

- ◆施設の概要
  - ・研修室、シャワー室、陶芸室、調理実習室、体育館などがあり、一度に約80人の宿泊が可能です。
  - ・体育館は、バレーボール1面、バスケットボール1面、バドミントンコート3面、ミニバレーコート3面の利用が可能です。
  - ・屋外に屋根つきの焼肉施設があります。（食材の準備など、ご相談ください。）
- ◆申し込み方法 町内の団体は、使用日の4カ月前、町外の団体は、3カ月前の月の初日から受け付けします。（4月1日現在で、町内の団体は8月分、町外の団体は7月分の申し込みが可能です。）
- ◆その他 詳細は、広報2月号の21ページをご覧ください。
- ◆問い合わせ先 集団研修施設こまはた（☎・FAX【幕】57-2211）

## 平成23年度第1回北海道警察官採用試験について

### ◆試験区分・受験資格

#### ・A区分

学校教育法による大学短期大学を除くなどを卒業した男女（平成24年3月卒業見込みの方を含む）

※高度専門士の称号を取得または平成24年3月末日までに取得見込みの方を含む。

#### ・B区分

A区分以外の男女学校教育法による高等学校に在学中の方を除く）

※年齢は両区分とも、昭和54年4月2日から平成6年4月1日までに生まれた方（平成24年4月1日現在、18歳以上33歳未満）

### ◆申込書の配布開始

3月2日㊩～

### ◆受付期間

4月1日㊪～4月13日㊫

◆提出場所 北海道警察本部採用センターに持参か郵送で提出してください。

◆1次試験日 5月8日㊬

### ◆問い合わせ先

帯広警察署警防課（☎0155-2510110）

## 第11回クリーンウォークとがちが開催されます

札内川の河川敷に不法投棄されたごみを拾う「クリーンウォークとがち」が開催されます。

- ◆日時 5月14日㊭午前9時30分～11時30分（雨天の場合は15日）
- ◆場所 愛国大橋河川敷特設会場
- ◆送迎バスの運行

当日は、忠類総合支所前（午前7時45分発）、役場前（午前8時30分発）、札内支所前（午前8時45分発）から町福祉バスが現地まで送迎します。（雨天順延の場合は現地集合）

※閉会式後の午前11時40分から、昼食を兼ねた交流会（1時間程度）参加料大人900円、小人400円が予定されていますが、バスの都合上参加できません。希望される方は、各自で会場へ移動願います。

◆申込期限 4月15日㊮

◆申し込み先 手づくりのまち推進委員会事務局（企画室内・☎【幕】54-6610）

◆問い合わせ先 クリーンウォークとがち実行委員会（事務局（株）ティワイネット（株）内・☎0155-6715571）





## ペレットストーブ導入補助金

環境にやさしいまちづくりを進めるため、ペレットストーブを導入する家庭・事業所を対象に、補助します。(詳細は、問い合わせください)

### ◆補助対象

- ①町内に住所を有する方(実績報告書提出時までに転入し住所を有する予定の方も可)。または町内に事業所を有する法人等。
- ②町内で居住する住宅または使用する事業所に、補助金交付決定後にペレットストーブを設置する方、来年2月までに設置等を完了できる方。
- ③借家等に設置する場合は、当該建物の所有者の承認を得ている方。
- ④本人と同居の家族が、町税・使用料等の滞納をしていないこと。(法人等も同様)

◆対 象 未使用のもの(中古品は対象外)で、木質ペレットを燃料として使用する設計・仕様の暖房機で、暖房を目的に利用するもの。

◆補助件数 5件

◆対象経費 ペレットストーブ本体の購入費

◆補助金額 対象経費(消費税は除く)に2分の1を乗じて得た額(1000円未満切捨て)。15万円を限度とします。

◆予約申請受付期間

4月4日(月)～5月20日(金)

◆補助予定者の決定

申し込み多数の場合は抽選により決定。(6月上旬)

## 住宅用太陽光発電システム導入補助金

環境にやさしいまちづくりを進めるため、住宅用太陽光発電システムを導入する家庭を対象に、補助します。(詳細は、問い合わせください)

### ◆補助対象

- ①町内に住所を有する方。(実績報告書提出時までに転入し、住所を有する予定の方も可)
- ②町内で自ら居住する住宅に新たに発電システムを設置する方。または自ら居住するために発電システム付きの新築住宅を購入する方(店舗等の兼用住宅も可)で、補助金交付決定後に着工または購入し、来年2月までに設置等を完了できる方。
- ③借地、借家に設置する場合は、当該土地、建物の所有者の承認を得ている方
- ④本人と同居の家族が、町税・使用料等の滞納をしていないこと。

◆対 象 未使用のもの(中古品は対象外)

◆補助件数 20件

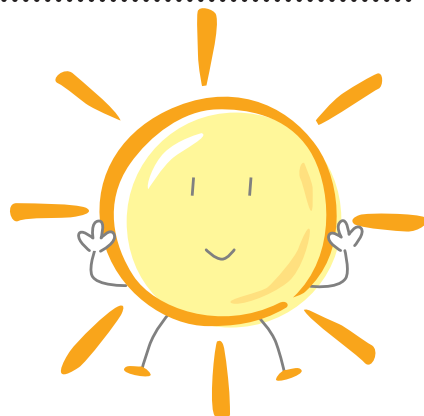
◆補助金額 発電システムの出力値3kwまでの部分に1kwあたり4万円、3kwを越える部分に1kwあたり3万円で計算した額。15万円を限度とします。

◆予約申請受付期間

4月4日(月)～5月20日(金)

◆補助予定者の決定

申し込み多数の場合は抽選により決定。(6月上旬)



※注 市外局番【幕】01555【忠】015558  
幕別地域・忠類地域は合併前の各行政区区域

◆申請先 役場町民課環境衛生係、忠類総合支所住民課環境防災係、札内支所、糠内出張所

◆問い合わせ先 町民課環境衛生係(☎【幕】54-6601)

# スポーツ・イベント

## 第6回初心者テニス教室

テニスに興味のある初心者の方、ダイエットやストレス解消をしたい方、テニスを始めませんか。

◆日時 4月23日(土)～10月15日(土)の毎週土曜日

・子どもの部(小学4年生以下)

午後1時～3時

・大人の部

午後3時～5時

◆場所

札内スポーツセンターテニスコート

◆定員 各15人

◆参加料

・子どもの部 5500円

・大人の部 6000円

※初回参加時に納入

◆申込期限 4月22日(金)

◆問い合わせ先 町テニス協会事務局・青田(☎【幕】56-1897)



## 町高齢者就労センターが手作り堆肥を販売します

安全で有機質分も多く、一般家庭の野菜畑や花畑、鉢物にも適しています。

◆場所・日時・販売数

【スマイルパーク内フラワーカーデン駐車場(札内暁町)】

・4月29日(金)

午前8時30分～正午

・販売数 2500袋(20ℓ入り)

※「ひまわりの家」による花の苗の販売を行います。

【保健福祉センター駐車場(新町)】

・4月30日(土)

午前8時30分～正午

・販売数 1300袋(20ℓ入り)

◆販売価格 1袋500円(消費税込み)

※各場所とも先着順で、なくなり次第終了します。

※5月9日(日)以降、「ひまわりの家」で注文を受け付けます。配達もしますので問い合わせください。

◆問い合わせ先

・高齢者就労センター(☎【幕】5513800)

・ひまわりの家(午前10時～午後4時・☎【幕】56-6630)

## 5月の健康講座

### ○幕別トレセン(☎【幕】54-2106)

曜日 (日にち)	月曜日 (2・9・16・23・30)	火曜日		木曜日 (12・19・26)	金曜日 (6・13・20・27)
		(10・24)	(17・31)		
・時間 ・講座名 ・場所	13:30～14:15 転倒しない 体づくり	19:30～20:15 はじめて エアロビクス	19:30～20:15 enjoy! イキイキ サーキット	19:30～20:15 enjoy! イキイキ サーキット	14:00～14:45 みんなで スッカリ サーキット
	運動強度★★★★★ 武道館	運動強度★★★★★ 2階会議室	運動強度★★★★★ 2階会議室	運動強度★★★★★ 2階会議室	運動強度★★★★★ 武道館

### ○札内スポセン(☎【幕】56-4083 / トレーニング室【幕】56-1044)

曜日 (日にち)	月曜日 (2・9・16・23・30)	火曜日 (10・17・24・31)	水曜日 (11・18・25)	金曜日	
				(6・20)	(13・27)
・時間 ・講座名 ・場所	19:30～20:15 enjoy! イキイキ サーキット	13:30～14:15 転倒しない 体づくり	14:00～14:45 みんなで スッカリ サーキット	19:30～20:15 はじめて エアロビクス	19:30～20:15 enjoy! イキイキ サーキット
	運動強度★★★★★ 2階研修室	運動強度★★★★★ 武道場	運動強度★★★★★ 武道場	運動強度★★★★★ 2階研修室	運動強度★★★★★ 2階研修室

### ○忠類体育館

(☎【忠】8-2201/コミセン内・生涯学習係)

曜日 (日にち)	木曜日 (12・19・26)
・時間 ・講座名 ・場所	14:30～15:15 ゆったり ストレッチ& 快適運動
	運動強度★★★☆☆ 忠類体育館

- ◆料金 無料です。
- ◆申し込み 事前の申し込みは不要です。
- ◆受付 講座開始15分前から各会場で受け付けしています。
- ◆参加対象 高校生以上で町内在住の方。
- ◆必要な物 運動しやすい服装・室内用運動靴・汗拭き用タオル・水分補給の飲み物

各講座の日程をよくご確認の上、間違えないように参加してください。

# お待たせしました！パークゴルフコースが5月1日㊦・オープン！

5月1日㊦から、町営のパークゴルフコースがオープンします。なお、5月2日㊦から5日㊦の期間中は、下表の各コース芝刈り日にあたっている場合でも閉鎖しませんので、プレーをお楽しみください。（天候や芝の状態により、オープンが遅れる場合もあります。）

※クマゲラハウスは、5月1日㊦午前8時30分にオープンします。

## 【パークゴルフコース団体予約受付】

4月4日㊦から、団体予約の受け付けを開始しますので、20人以上の団体使用は、必ず事前に申し込みください。ただし、忠類地区のコースは、団体予約の必要はありません。

## 【芝刈り作業日はコースを閉鎖します】

パークゴルフ場の芝刈り作業日は、事故防止と芝の養生のため、終日、コースを閉鎖します。雨天等で予定日に作業ができない場合は、翌日以降となりますのでご協力ください。

地区名	コース名	芝刈り日 (毎週)	夜間照明 (※注)	問い合わせ・申込先
幕別地区	つつじ (運動公園)	木曜日		5月1日㊦以降は クマゲラハウス (☎【幕】54-2289) で受付 4月30日㊦までは 幕別トレセン (☎【幕】54-2106) で受付 (※夜間照明の問い合わせもこちら)
	サーモン (猿別川河川敷地)	木曜日	💡	
	新田の森 (新田の森公園)	月曜日		
	さくら (明野ヶ丘公園)	水曜日		
札内地区	ちろっとの森 (スマイルパーク)	水曜日	💡	札内スポセン (☎【幕】56-4083) で受付
	エルム (白人公園)	月曜日		
	はらっぱ (札内川河川敷地)	火曜日		
	俳句村 (依田公園)	火曜日		焼肉ガーデン (☎【幕】56-2125) で受付 ※4月15日㊦から受付開始。 ※火曜日を除く。
	牧水の森 (依田公園)	火曜日		
	糠内やまびこ (糠内農村公園)	木曜日	💡	糠内出張所 (☎【幕】57-2140) で受付 ※土・日曜日・祝日を除く。
忠類地区	ファミリー (ナウマン公園)	水曜日		忠類総合支所経済建設課 (☎【忠】8-2111) で受付 ※団体予約の必要はありません。
	チャンピオン (ナウマン公園)	火曜日	💡	

# 保健・福祉

## 心身障がい者の方の 巡回相談の実施について

平成23年度の北海道立心身障害者総合相談所による巡回相談が開催されます。相談は予約制ですが、希望される方は申し込みください。

### ◆実施時期（申込期限）

- 5月10日㊦（4月12日㊦）
- 8月2日㊦（7月6日㊦）
- 11月8日㊦（10月7日㊦）
- 平成24年2月14日㊦（平成24年1月17日㊦）

◆実施場所 帯広市（詳細は未定です）、個別にお知らせします。

### ◆相談内容

- ・身体障がい者との知的障がい者の方々の医学的、心理学的、職能的判定など
- ・補装具の処方と適合判定
- ・その他の専門的な相談など

### ◆問い合わせ先

- 福祉課障害福祉係（保健福祉センター内・☎【幕】54-1381）

※注 市外局番【幕】01555【忠】015558  
幕別地域・忠類地域は合併前の各行政区



## 平成23年度手話・要約筆記奉仕員養成講座

### 《手話ステップアップ講座》

◆**日程** 平成23年4月22日(金)～平成24年3月23日(金)、毎週金曜日(期間中の祝日と7月29日～8月12日、12月30日～1月13日は休み、全40回)

◆**時間** 午前10時～正午

◆**場所** 帯広市役所10階会議室

※会場を変更することがあります。

◆**申込期間** 4月5日(火)～15日(金)

◆**定員** 40人

◆**対象者** 手話講習会を受講したことがあるか、初級レベルの手話ができる方



### 《要約筆記講座》

◆**日程** 5月17日(火)～7月26日(火)

(期間中の毎週火曜日)

◆**時間** 午前10時～午後3時

※開催日により時間が変わります。

◆**場所** 帯広市グリーンプラザ

◆**申込期間** 4月15日(金)～5月10日(火)

◆**定員** 20人

◆**問い合わせ・申込先** 帯広市役所保健福祉部障害福祉課

(☎0155-654147)

## 東北関東大震災義援金の受付について

日本赤十字社幕別町分区では、被災者支援のため、義援金の受付を行っています。

### ◆受付期間

平成23年9月30日(金)まで

◆**受付方法** 役場町民課、札内支所、糠内出張所、保健福祉センター、忠類総合支所住民課、ふれあいセンター・福寿の各窓口にご持参いただくか、次の口座へお振り込みください。

○郵便振替口座 口座名義「日本赤十字社 東北関東大震災義援金」、口座番号「00140181507」

※通信欄に「東北関東大震災義援金」とご記入ください。

※郵便局窓口での取り扱いの場合には振替手数料が免除されます。

(ATMの場合は免除になりません。)

※免税領収証発行希望の場合は、直接窓口にご持参ください。

◆**問い合わせ先** 福祉課社会福祉係(保健福祉センター内・☎【幕】5413811)

## 障がいの相談窓口を開設します

障がいのある方が抱えるさまざまな問題を気軽に相談できるよう、札内福祉センターに相談窓口を4月5日から開設します。

### ◆場所

札内福祉センター待合室(健康相談室の隣室)

### ◆時間

毎週火・木曜日の、午前10時から午後4時まで。

### ※行事の使用で開設しないことがあります。



◆**内容** 生活での悩み事やサービスの利用方法の相談。

### ◆問い合わせ先

福祉課障害福祉係(保健福祉センター内・☎【幕】5413811)

## 就学援助の申請を受け付けています。

新入学児童に係る当初の認定申請は4月15日(金)が提出期限です。在校生の方へは、すでに申請書を配布しておりますが、提出期限後も途中認定の申請として随時受け付けています。

経済的な理由から就学が困難な児童生徒の保護者に、学用品費・学校給食費・PTA会費・クラブ活動費などを援助します。詳しくは、平成23年3月号の広報をご覧ください。

◆**申請手続き** 各小・中学校から配布される「平成23年度就学援助費受給申請書」などを提出してください。申請用紙は提出先にあります。

◆**提出先** 教育委員会学校教育課学校教育係、忠類総合支所生涯学習係、札内支所、糠内出張所、お子さんが通われている学校。

◆**問い合わせ先** 教育委員会学校教育課学校教育係 (☎【幕】54-2006)

# 育児・教育

あなたのそばに「子どもサポーター」がいます

新学期を迎え、新たな学校生活への夢や希望に胸をはずませる時期ですが、新たな環境のもと、不安になったり、困っていることを誰にも相談できずに、ひとりで悩んでいることはありませんか？

教育委員会では、さまざまな理由で、小・中学校に登校できない児童や生徒の悩みをお聞きしたり、学習の支援などを行うために、「子どもサポーター」を配置しています。

ひとりで悩まずに、身近な「子どもサポーター」に相談してください。

◆場所 まつく・ぎ・まつく内  
(千住179番地)

◆連絡先  
子どもサポーター

(☎【幕】56-7821)  
・毎週月～金曜日の午前10時～午後4時

◆問い合わせ先 教育委員会学校  
教育係 (☎【幕】54-2006)

## 町立わかば幼稚園 平成23年度満3歳児入園

わかば幼稚園では、年度途中からの満3歳児入園を受け入れていきます。

◆対象 町内在住の心身ともに健康な幼児

◆入園時期

第1期 7月入園(4～6月生)

第2期 10月入園(4～9月生)

第3期 1月入園(4～12月生)

※手続きは入園を希望する前々月の末まで(第1期は5月末まで)

◆保育時間 午前8時45分～午後1時45分(水曜日は午前11時30分まで)

※入園後1カ月は、午前保育です。

◆諸経費

入園料 3000円

保育料 7000円(月額)

給食費 1260円(月額)

その他 450円(月額)

※世帯の所得によって入園料・保育料を補助する制度があります。

詳細は、問い合わせください。

◆入園説明会

4月15日(金) 午後1時～2時

※上履きを用意ください。

◆問い合わせ・申込先 わかば幼稚園 (☎【幕】54-4223)

## 【いじめ防止標語の優秀作品を紹介します】

いじめ防止啓発活動として募集したところ、多くの皆さんが問題意識と関心を持って応募いただきました。3月号に引き続き、優秀作品を紹介します。

- もっている やさしい心 すてないで
- かなしいね なかまはずれや しらんぷり
- だめだよと いえるともだち おもいやり
- あなたから やさしい言葉 うれしいな
- 友だちの 心の声を きいてみて
- 友達と 楽しい学校 いじめ0(ゼロ)
- ふざけでも やってはいけない ことがある
- やさしさを ひろげてつろう えがおのわ
- さがそうよ きれいな心 あけるカギ
- 「やめなよ」と 言える勇気で すくわれる
- 増やそうよ いじめを止める みんなの手
- 大丈夫 あなたは絶対 独りじゃない
- 温かい 心のふれあい 思いやり
- ふみだそう やめろと言える その一歩
- やめろよと 言えない気持ちを やめようよ
- ねえ止めて あの子が傷つく その前に

- 《明倫小学校2年 山田 皓也》
- 《白人小学校2年 武田 佳純》
- 《札内南小学校2年 上田 萌奈》
- 《明倫小学校3年 山田 智也》
- 《明倫小学校3年 山田 聖也》
- 《途別小学校3年 高橋 紫乃》
- 《糠内小学校4年 橋本 俊弥》
- 《札内南小学校4年 宮城慎太郎》
- 《札内北小学校4年 村尾 優華》
- 《糠内小学校5年 橋本 侑菜》
- 《白人小学校5年 宮村 栞奈》
- 《札内北小学校5年 野尻 麻緒》
- 《古舞小学校6年 速水 雅子》
- 《白人小学校6年 野呂 孝介》
- 《札内南小学校6年 川口 公輔》
- 《忠類小学校6年 グリーンハウ・りお》

※注 市外局番【幕】0155(忠)01558  
幕別地域・忠類地域は合併前の各行政区

# 講座・研修

マナーを身に付け好感度アップ  
自分をみがくビジネスマナー講座

◆日時 4月28日(土)、5月12日(土)、  
26日(土)、6月9日(土)(全4回)

午後7時～8時30分

◆場所 百年記念ホール学習室1

◆講師 渡邊尚美さん (Style directi  
on Spring Palette主宰・帯広市在住)

◆対象 一般15人

※応募多数の場合抽選

◆受講料 2000円(4回分)

◆材料費 なし

◆持ち物 筆記用具など

◆申込期限 4月21日(土)

◆問い合わせ先 百年記念ホール  
(☎[幕]56-8600)

体にいいこと始めませんか?

## 太極拳入門講座

◆日時

【日曜日夜間コース】 4月17日(日)、  
24日(日)、5月8日(日)、15日(日)、  
22日(日)、6月5日(日)、12日(日)、  
19日(日)(全8回)

午後7時～8時30分

【月曜日午前コース】 4月18日(日)、  
25日(日)、5月9日(日)、16日(日)、

23日(日)、6月6日(日)、13日(日)、  
20日(日)(全8回)

◆場所 百年記念ホール音楽実習室

◆講師 原田龍一さん (社)日本武術  
太極拳連盟公認指導員・帯広市在住)

◆対象 一般各コース12人

※応募多数の場合抽選

◆受講料 4000円(8回分)

◆材料費 なし

◆持ち物 動きやすい服装、運動  
靴、飲み物など

◆申込期限 4月11日(日)

◆問い合わせ先 百年記念ホール  
(☎[幕]56-8600)

お母さんに感謝の気持ちとお花を贈ろう  
母の日のフラワーアレンジメント講座

◆日時 5月7日(土)

午前10時～正午

◆場所 百年記念ホール学習室2

◆講師 齊藤由美さん (社)日本フラ  
ワーデザイナー協会会員・町内在住)

◆対象 小学生20人

※応募多数の場合抽選

◆受講料 2000円

◆材料費 1000円

◆持ち物 はさみなど

◆申込期限 4月30日(土)

◆問い合わせ先 百年記念ホール  
(☎[幕]56-8600)

## いきいきエンジョイ教室

65歳以上の方を対象に、趣味や  
軽い運動を主な内容とした「いき  
いきエンジョイ教室」を次の会場  
で実施しています。日頃の運動不  
足の解消や、地域の交流の場とし  
て、気軽に参加ください。

◆対象者 65歳以上の方

※ただし、要介護認定で要支援・  
要介護の認定を受け、通所介護  
等を利用している方は、利用で  
きません。

◆開催時間

午前10時から11時30分

※申し込み時に、希望される会場  
の日程をお知らせします。

◆内容 絵手紙、料理教室、軽運  
動やゲームなど

◆受講料 原則無料ですが、活動  
内容によって材料費(実費)をい  
ただくことがあります。

◆問い合わせ先 保健課介護保険  
係(保健福祉センター内・☎[幕]  
54-3811)

## 【いきいきエンジョイ教室の開催会場】

会場	開催日 (基本的な曜日)
幕別北ふれあい交流館	第1・3水曜日
鉄南ふれあい交流館	第2・4木曜日
南幕別老人交流館	第2水曜日
暁町近隣センター	第2・4火曜日
新北町近隣センター	第2・4月曜日
桂町近隣センター	第1・3火曜日
あかしゃ南近隣センター	第2・4金曜日
春日近隣センター	第1・3金曜日
途別ふれあい交流館	第3木曜日

※途別ふれあい交流館での開催は、11月～3月までの期  
間で、途別長寿会の例会に合わせて実施します。



# 百年記念ホール

編集 指定管理者  
 まくべつ町民芸術劇場  
 ☎【幕】56-8600  
 FAX【幕】56-8602  
 URL www.m100.jp  
 メール info@m100.jp

## 【チケット発売所】

百年記念ホール・役場住民年金係・役場札内支所・教育委員会生涯学習係(忠類総合支所)・カシマ写真・勝毎サロン・藤丸チケットぴあ・帯広市民文化ホールチケットらいぶ

# 富良野GROUP公演 「帰国」

静まり返った東京駅のホームに、ダイヤには記載されていない1台の軍用列車が到着した。そこに乗っていたのは66年前のあの戦争中、南の海で玉砕し、そのまま海に沈んだ英霊たち。彼らの目的は、平和になった故国を目撃すること。そして、かの海にまだ漂う数多くの魂にその現状を伝えること。集合時間は8月16日の午前4時15分。果たして、わずかの帰国の間に、故国のために死んだ彼らが目にした現在の日本の姿とは。



●日時：6月28日㊥ 開場18:30 開演19:00  
 ●場所：百年記念ホール（大ホール）  
 ●チケット：全席指定 A席3,500円 B席3,000円 4月8日10:00～発売開始

## 予告！GWは 百年記念「夢」ホール

今年もゴールデンウィークは、百年記念ホールへ。こどもの日に合わせて、ドキドキワクワクの楽しいイベントが満載です。家族そろってお越しください。

●日時：5月5日㊥



## まくべつ町民芸術劇場

### 23年度の正会員・賛助会員を募集します

まくべつ町民芸術劇場は、優れた芸術文化を地元で紹介しようというNPO法人です。

正会員は、音楽・演劇などの公演の企画から、当日の運営までを担当。賛助会員は、幕別の音楽シーンをサポートしつつ、さまざまな特典がついてきます。この機会にぜひ、ご入会ください。

●正会員～年会費10,000円、賛助会員～年会費3,000円  
 ※どちらも3,000円分の優待券と先行販売の特典付きです。

## トイレの神様 幕別へ！ 植村花菜 ライブツアー 2011

【道東地区先行 窓口販売のご案内】

亡き祖母への想いを歌い「泣ける歌」として大きな話題曲となった「トイレの神様」の植村花菜全国ツアーが早くも幕別へ！おじいちゃん、おばあちゃんも、家族そろって楽しめるコンサートです。

●日時：6月4日㊥ 開場17:30 開演18:00  
 ●場所：百年記念ホール（大ホール） ●チケット：全席指定4,200円  
 ☆4月4日㊥ 10:00から百年記念ホール窓口のみで販売開始

## 目指せ！K-POP日本一！挑戦者大募集 6/25

韓国文化院、駐日韓国大使館主催による韓国歌謡コンテスト2011の北海道予選が百年記念ホールで開催決定！出場者を募集しています。韓国語による韓国歌謡に自信のある皆さん、ぜひこの機会に挑戦してみませんか？本選決勝は東京にて、その他豪華副賞もあります。ふるってご応募ください。

※詳細は、百年記念ホールまで問い合わせください。

●日時：6月25日㊥ 15:00～ ●場所：百年記念ホール ●入場無料

燦燦ミュージックV.O.29

## ピアノ倶楽部コンサートin幕別

出演/ピアノ倶楽部

今月は、十勝のピアノ指導者を中心にしたグループ「ピアノ倶楽部」メンバー10人によるコンサートです。ピアノの名曲の数々をお楽しみください。

●日時：4月17日㊥ 開場17:40 開演18:00  
 ●場所：百年記念ホール（大ホール） ●入場無料

※注

市外局番【幕】01555【忠】015558  
 幕別地域・忠類地域は合併前の各行政区域

# ☆新着図書を紹介します

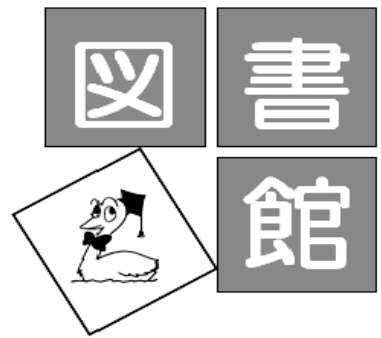
## ■一般書

あたらしい哲学入門 土屋 賢二  
 働く君に贈る25の言葉 佐々木 常夫  
 井沢元彦の学校では教えてくれない日本史の授業 井沢 元彦  
 ヒマラヤのドン・キホーテ 根深 誠  
 来ちゃった 酒井 順子  
 百年前の山を旅する 服部 文祥  
 冤罪足利事件 下野新聞社編集部  
 フォールト・ラインズ ラグラム ラジアン  
 変わる家族と介護 春日 キスヨ  
 親が70歳を過ぎたら読む本 村田 裕之  
 災害コートピア レバッカ ソルニツ  
 イラスト版子どものソーシャルスキル 相川 充  
 子どもの才能を目覚めさせる56のアドバイス NHK「となりの子育て」  
 子どもへのまなざし 完 佐々木 正美  
 いのちの起源への旅137億年 前田 利夫  
 光工学が一番わかる 前田 謙治  
 雪の手紙 片平 孝  
 あべ弘土の動物よもやまばなし あべ 弘土  
 「患者様」が医療を壊す 岩田 健太郎  
 脳の王国 茂木 健一郎  
 認知症家族を救う対策集 主婦の友社  
 花粉症がラクになる 赤城 智美  
 お母さんのためのワクチン接種ガイド 蘭部 友良  
 最新不妊治療がよくわかる本 辰巳 賢一  
 水の世界地図 Maggie Black  
 五感で楽しむまちづくり 山下 柚実  
 スタイリッシュ&モダンナチュラルな家 ニューハウス出版株式会社  
 最高に楽しい「問取り」の図鑑 本間 至  
 蔵元を知って味わう日本酒事典 武者 英三  
 チョコレートの奇跡 楠田 枝里子  
 山で暮らす愉しみと基本の技術 大内 正伸  
 中学・高校生のお弁当 上田 淳子  
 奥園流・まごわやさしい健康料理 奥園 壽子  
 デイズニーのおやつCOOK BOOK デイズニーファン編集部  
 保存するからおいしいおかず 浜内 千波  
 ヨネスケの駅弁・空弁600選 ヨネスケ  
 老前整理 坂岡 洋子  
 たいせつな家族犬と猫を看取る 伊藤 哲也  
 布のちから 田中 優子  
 徹子ザ・ベスト 黒柳 徹子  
 大局観 羽生 善治  
 きれいな言葉づかいと好感度アップの敬語 杉本 祐子

田辺 聖子の古典まんだら上・下 田辺 聖子  
 まんま 谷川 俊太郎  
 子家庭の身代金 赤川 次郎  
 好かれようとしな 朝倉 かすみ  
 うからはらから 阿川 佐和子  
 煙が目にしみる 石川 湊月  
 未裔 糸山 秋子  
 寒中の花 浮穴 みみ  
 まことの人々 大森兄弟  
 おんなの戦 永井 路子  
 時こそ今は 太田 治子  
 ピエタ 大島 真寿美  
 人質の朗読会 小川 洋子

いとま申して 北村 薫  
 ウラジオストクから来た女 高城 高  
 警視庁FC 今野 敏  
 弦と響 小池 昌代  
 八月の犬は二度吠える 鴻上 尚史  
 保身 小杉 健治  
 冥府小町 澤田 ふじ子  
 無花果の実のなるころに 西條 奈加  
 サイコパス 柴田 哲孝  
 ピリジアン 柴崎 友香  
 白き失踪者 末浦 広海  
 羽州ものがたり 菅野 雪虫  
 太陽おばば 雀野 日名子  
 そういうものだから、仕事っていうのは 重松 清  
 自転車冒険記 竹内 真  
 散り残る 田牧 大和  
 雪の練習生 多和田 葉子  
 蛇と月と蛙 田口 ランディ  
 トモスイ 高樹 のぶ子  
 ぼくから遠く離れて 辻 仁成  
 花桃実桃 中島 京子  
 くるすの残光 仁木 英之  
 新神戸愛と野望の殺人 西村 京太郎  
 メキト・ベス漂流記 西魚 リツコ  
 恋しぐれ 葉室 麟  
 淡雪記 馳 星周  
 刑事さん、さようなら 樋口 有介  
 羊に名前をつけてしまった少年 樋口 かり  
 麒麟の翼 東野 圭吾  
 放課後はミステリーとともに 東川 篤哉  
 タブル 深町 秋生  
 夢で逢いましょう 藤田 宜永  
 万能鑑定士Qの事件簿7 松岡 圭祐  
 魔王の愛 宮内 勝典  
 カササギたちの四季 道尾 秀介  
 淡雪記 馳 星周  
 完本短篇集モザイク 三浦 哲郎  
 大絵画展 望月 諒子  
 天女湯おれん 春色恋ぐるい 諸田 玲子  
 四畳半王国見聞録 森見 登美彦  
 たぶらかし 安田 依央  
 横濱唐人お吉異聞 山崎 洋子  
 暴走ボーソー大学 山之口 洋  
 青荷温泉殺人事件 吉村 達也  
 トロンプルイユの星 米田 夕歌里  
 みんなのふこう 若竹 七海  
 やわらかなレタス 江國 香織  
 佐野洋子対談集人生のきほん 佐野 洋子  
 失敗の効用 外山 滋比古  
 村上春樹雑文集 村上 春樹

■えほん  
 あいうえおおきなだいふくだ たるいし まこ  
 串かつやよしこさん 長谷川 義史  
 さよならようちえん さこ ももみ  
 タメ! くすのきしげのり  
 グレ・グレ・ダレダ 越野 民雄  
 ほんなんてだいきらい! パーバ ポットナー



幕別町図書館 ☎【幕】54-4488  
 札内分館 ☎【幕】56-4888  
 (百年記念ホール内)  
 忠類分館 ☎【忠】8-2910  
 (ふれあいセンター福寿内)  
 《休館日》 毎週火曜日、図書館整理日(毎月月末・今月は4/28)  
 《開館時間》 午前10時~午後6時  
 ※忠類分館は午後9時まで

4月						
日	月	火	水	木	金	土
					1	2
3	4	5	6	7	8	9
10	11	12	13	14	15	16
17	18	19	20	21	22	23
24	25	26	27	28	29	30

■休館日  
 ■札内分館夜間延長(午後8時まで)

## ◇おはなし会

毎月、各館で楽しいおはなし会があります。ぜひ足を運んでください。楽しいお話の世界が待っていますよ。



**ちるどらん**  
 ・今月はお休みです。

**パパー**  
 ・4月23日㊥ 午前10時30分  
 ・百年記念ホール視聴覚室

**あっちこっち紙芝居**  
 ・4月2日㊥、16日㊥ 午前11時  
 ・札内分館

**おはなしの小箱**  
 ・4月27日㊥ 午前10時30分  
 ・ふれあいセンター福寿

**おはなしのたね**  
 ・4月15日㊥ 午後4時  
 ・ふれあいセンター福寿

**「広報イラスト展」** ※平成22年4月～23年3月号に掲載したイラストを展示します。

◆日時 4月6日⑥～11日⑥ ◆場所 本館エントランスホール

**「雑誌の無料配布」** ※平成19年4月～20年3月までに購入した雑誌を無料配布します。

◆日時 4月17日⑥～23日⑥ 開館時間 ◆場所 本館研修室、忠類分館（札内分館では行いません。）  
◆配布冊数 初日のみ1人10冊（人気雑誌は2冊まで）。それ以降は無制限。なくなり次第終了。

**「こどもの読書週間」 4月23日①～5月12日①**

今年の標語は「友だち100冊つくるんだ」です。  
5月上旬に関連の催しを行います。詳細は、5月の広報でお知らせします。

◇展示コーナー

**図書特別展示《全館》**

「春の日本を楽しもう」・4月1日⑥～27日⑥  
人も植物も待ちに待った春です。みんなで春を楽しみましょう。

**ふらっとあ～と《本館》**

「レコードジャケット展」・4月1日⑥～30日⑥

ふらっとあ～との出展者大募集!!  
あなたの作品を展示しませんか？ 図書館までご連絡ください。



**平成23年度 スワディ号運行表**

時間とコースが4月1日から一部変更になります。  
お休みしている学校・保育所には行かないことがあります。



**①コース 第1・第3月曜日**

- (1)さかえ保育所 10:20～11:10
- (2)青葉保育所 11:30～12:10
- (3)白人小学校 13:00～14:00
- (4)文京公園 14:50～15:10
- (5)なかよし公園(あかしゃ町) 15:20～15:40

**④コース 第1・第3金曜日**

- (1)古舞保育所 11:00～11:25
- (2)古舞小学校 12:45～13:20
- (3)特別養護老人ホーム札内寮 13:45～14:30
- (4)桂町公園 14:40～15:00

**⑥コース 第2・第4水曜日**

- (1)明倫小学校 10:10～10:40
- (2)明倫保育所 10:40～11:00
- (3)駒島保育所 11:35～11:55
- (4)駒島出張所 12:00～12:20
- (5)幕別小学校 13:00～14:00

**②コース 第1・第3水曜日**

- (1)札内北保育所 10:40～11:10
- (2)札内北小学校 12:50～14:30
- (3)札内福祉センター 14:40～15:00



**⑦コース 第2・第4木曜日**

- (1)札内南保育所 10:40～11:00
- (2)札内南小学校 13:00～14:50
- (3)わんぱく公園(みずほ町) 15:00～15:20

**③コース 第1・第3木曜日**

- (1)忠類保育所 10:40～11:30
- (2)忠類小学校 13:00～13:30
- (3)幕別北ふれあい交流館 15:10～15:30

**⑤コース 第2・第4月曜日**

- (1)幕別幼稚園(札内豊町) 10:20～11:30
- (2)途別保育所 12:40～13:00
- (3)途別小学校 13:05～13:30
- (4)若草南公園 15:00～15:20

**⑧コース 第2・第4金曜日**

- (1)わかば幼稚園 10:20～10:50
- (2)糠内保育所 12:15～12:35
- (3)糠内小学校 12:40～13:10
- (4)農協糠内支所 13:20～13:40

※注 市外局番【幕】01555(忠)015558  
幕別地域・忠類地域は合併前の各行政区域