

くらし・相談

4月の行政相談

・日時 4月15日(Ⓟ)

午後1時～3時

(相談時間が変更になりました)

・場所 町民会館

・行政相談員 松本茂敏さん

(新町・☎[幕]54-5267)

4月の特設人権相談

◆幕別地域

・日時 4月15日(Ⓟ)

午後1時～3時

(相談時間が変更になりました)

・場所 町民会館

・人権相談員 西田 久さん

高橋礼子さん

◆忠類地域

・日時 4月15日(Ⓟ)

午前10時～正午

・場所 ふれあいセンター福寿
担当委員 印牧洋子さん
桐山武博さん

・問い合わせ先 福祉課社会福祉

係(保健福祉センター内・☎[幕]54-3811)

北海道営住宅の管理者が変更になります

町内にある道営住宅の施設維持管理、入居者募集などは、これまで幕別町が指定管理者として北海道から委託を受けてきましたが、4月1日から次のとおり変更となります。

◆新しい管理者

・事業者 ㈱エーワンホーム
(帯広市西8条南13丁目2番地)

・対応窓口 同社道営住宅係
(☎0155-2212013)

※毎日・午前8時45分～午後7時、夜間緊急時もこの番号で対応

◆指定期間 平成22年4月1日～平成26年3月31日

◆町内の道営住宅

あかしや南団地(あかしや町)
若草団地(若草町)

とちや野団地(文京町)

◆問い合わせ先 十勝総合振興局
建設指導課主査・建築住宅(☎0155-2619050)

町高齢者就労センターが手作り堆肥を販売します

安全で有機質分も多く、一般家庭の野菜畑や花畑、鉢物にも適しています。

◆1日目・札内会場

◆日時 4月29日(Ⓟ)

午前8時30分～

◆場所 スマイルパーク内フラ

◆販売価格 1袋500円(消費税込)

◆販売数 2500袋(20ℓ入り)

(先着順で、なくなり次第終了)

※「ひまわりの家」による花の苗の販売も行います。



◆2日目・幕別会場

◆日時 5月1日(Ⓟ)

午前8時30分～

◆場所 保健福祉センター駐車場(新町)

◆販売価格 1袋500円(消費税込)

◆販売数 1000袋(20ℓ入り)

(先着順で、なくなり次第終了)
◆問い合わせ先 高齢者就労センター(☎[幕]55-3800)

国民健康保険に加入の学生の修学地特例制度について

修学のために他の市町村へ転出する場合は、特例として保護者が住んでいる市町村の国民健康保険に加入することとなります。

この場合は、届け出が必要となりますので、転出の際に在学証明書、学生証などの証明書を持参し、手続きをしてください。(入学前は合格通知書でかまいませんが、後日、在学証明書などを提出してください。)

※卒業等により学生でなくなった時、アルバイト先で社会保険に加入した時などは、この特例を受けられなくなりますので、忘れずに届け出願います。

◆問い合わせ先 町民課国保医療係(☎[幕]54-6602)

ふるさと寄付

・ふるさと寄付をいただきありがとうございます。指定していただいた事業で、有効に活用させていただきます。

◆3月1日

十勝川温泉旅館組合 様

3万円

◆3月15日

橋本光夫 様 金額非公表



ご存じですか？ 警察審査会

交通事故、詐欺、脅しなどの犯罪被害にあい、警察や検察庁に訴えたが、起訴しなかつたなどの不満をお持ちの方のために、警察審査会があります。費用は無料ですので、ご相談ください。

※警察審査会の審査員は、衆議院議員の選挙権を有する一般の国民の中から「くじ」で選ばれ、検察官の行った処分が正しかったかどうかを審査します。

◆問い合わせ先 帯広検察審査会事務局（釧路地方裁判所帯広支部・☎01555-2315141）

南十勝複合事務組合火葬場使用料の減免

平成22年4月1日から、生活保護を受けている方や、特別な理由が必要があると認められる方は、南十勝複合事務組合火葬場使用料の全部または一部が減免されます。減免を受けたい方は、使用許可申請時に、使用料減免申請書も提出してください。

◆問い合わせ先

忠類総合支所住民課住民係

（☎）忠【8-2111】

農業・産業

味覚工房の利用について

ふるさと味覚工房は、農作物などを加工できる、地場産品の普及を目的とした施設です。指導員が常駐していますので、初めての方も安心して利用できます。利用には予約が必要で、毎月1日から翌々月分を受け付けています。（公区は年中受け付け）

・ 休館日は毎週火曜日と祝日です。
・ 豆腐、味噌、パン、ソーセージ、お菓子、チーズ等が作れます。
・ 1人から利用できます。

◆問い合わせ・申込先

幕別ふるさと味覚工房（☎）幕【57-2001】

《あなたの開業を支援》

創業等支援制度のご案内

町では、町内で開業する際の負担を軽減するため、対象となる融資を受けた事業者に対して、その融資の利息と信用保証料の補給金を交付する制度を設けています。開業にあたり融資を受ける予定の方、融資を受けたが未だ申請をしていない方は、本制度をご活用ください。

ださい。

◆対象者 町内で新規開業する方、開業して1年未満の方。

◆対象となる融資

①（株）日本政策金融公庫の融資

新企業育成貸付、食品貸付、生活衛生貸付、普通貸付

② 北海道の中小企業融資制度

◆補給金 運転資金500万円、設備資金3000万円に対する

利息と保証料の補給を限度とします。

◆申請手続き 希望される方は、「特定創業者」の認定を受ける必要がありますので、ご相談ください。

◆問い合わせ先 商工観光課（☎）幕【54-6606】、幕別町商工会（☎）幕【54-2703】

※町の融資制度、景気対応緊急保証制度の相談も受けています。

雌雄判別精液購入助成事業の一部変更について

自家繁殖の育成牛の増頭と、優秀な後継牛の確保を効率的に行うため、雌雄判別精液購入経費の一部を平成21年度から補助していますが、補助対象の一部を次のとおり変更します。

◆変更内容 雌雄判別精液の使用について、1頭あたり1回としていた制限を廃止し、複数回の使用を可能としました。

※補助対象、補助金額、補助金の交付手続きなど、詳細は問い合わせください。

◆問い合わせ先 農林課畜産係

（☎）幕【54-6605】、忠類総合支所経済建設課農業振興係（☎）忠【8-2111】

優良和牛繁殖雌牛保留対策事業について

優良な系統牛を確保することにより、経済性の高い子牛を生産するため、体格・発育が優れた繁殖牛を保留する場合に、補助金を交付します。

◆補助対象 町内の和牛飼養農家

などが、基本・本原登録時の体格得点81・0点以上の雌牛を保留する場合。

◆補助金額 1頭あたり3万円

※補助対象、補助金額、補助金の交付手続きなど、詳細は問い合わせください。

◆問い合わせ先 農林課畜産係

（☎）幕【54-6605】、忠類総合支所経済建設課農業振興係（☎）忠【8-2111】

農業ゆとりみらい総合資金貸付金需要額調査

町では、農業者の経営支援を図るため、幕別町ゆとりみらい総合資金の貸し付けを行っています。需要額調査を行いますので、借入れを希望される方は、ご連絡ください。

◆貸し付け内容

地域野菜等振興資金、生産施設資金、土地改良資金、農機具等資金、環境整備資金、家畜資金、新規就農資金、有害鳥獣対策資金ほか

※資金の内容などの詳細は、ホームページをご覧ください。問い合わせください。

◆申込期限 4月15日㊦

◆問い合わせ先 農林課農政係

(☎【幕】54-6605)、忠類総合支所経済建設課農業振興係 (☎【忠】8-2111)

間伐材の無料配布

町道街路樹や公園内で倒れたり、支障があり伐採した樹木を、木工や燃料として利用される方に無料で配布します。

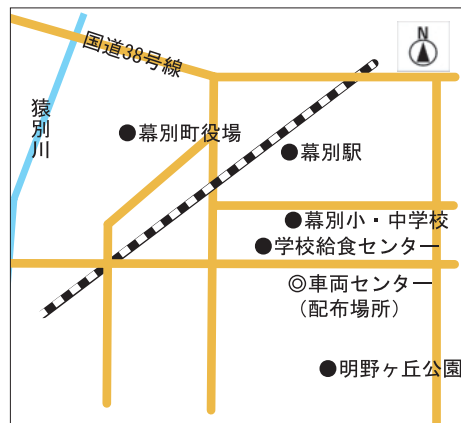
配布量は一人につき、乗用車が軽トラックに積める程度です。

◆日時 4月24日㊦ 午前9時～午後3時(小雨決行)

※なくなり次第終了。

◆配布場所 車両センター(左図)

◆問い合わせ先 商工観光課観光労働係 (☎【幕】54-6606)



勤労者福祉資金のご案内

町内在住の勤労者の方のために、冠婚葬祭・医療・教育等の資金を融資する制度を設けています。

進学等で必要な下宿代等も対象となります。詳しくは、問い合わせください。

◆貸付対象者 幕別町に1年以上住所を有し、町税等を滞納していない勤労者。

◆貸付限度額 100万円以内

◆貸付利率 年1.0%

(教育に係る貸付は年0.85%)

※別途、保証料が必要です。

◆償還期間 5年以内

◆問い合わせ・申込先 商工観光課観光労働係 (☎【幕】54-6606)

◆問い合わせ先 幕別町に1年以上住所を有し、町税等を滞納していない勤労者。
◆貸付限度額 100万円以内
◆貸付利率 年1.0%
(教育に係る貸付は年0.85%)

春の火災予防運動

「消えるまでゆつくり火の元にらめっこ」を全国統一標語に、4月20日から30日まで、春の全道火災予防運動を行います。

この時期は空気が乾燥し、火災が発生しやすくなっています。火災を防止し、尊い命と貴重な財産を守りましょう。

「住宅用火災報知機の設置が義務化されています」

住宅火災で亡くなった方の6割が逃げ遅れによるものです。火災報知機を設置することは、火災にいち早く気づき、命の安全につながります。

広報まくべつ3月号に掲載した、「全国健康保険協会からのお知らせ」の電話番号に誤りがありましたので訂正します。

・全国健康保険協会北海道支部
(☎011-726-0352)

税金・料金

平成22年度固定資産の価格等の縦覧と固定資産課税台帳の閲覧について

◆縦覧できる帳簿など

土地価格等縦覧帳簿・家屋価格等縦覧帳簿の縦覧、固定資産課税台帳の閲覧

◆期間 4月1日㊦～6月30日㊦

(土・日曜日、祝日は除く)

◆時間 役場開庁時間内

◆場所 役場税務課、忠類総合支所住民課税務係

◆縦覧帳簿を縦覧できる方

幕別町の固定資産税(土地または家屋)の納税者

◆課税台帳を閲覧できる方

①固定資産の所有者と同居の家族
②固定資産の所有者から委任を受けた方(委任状を持参してください)
③納税管理人

④法人の場合は法人の代表者または委任状を持参した事務担当者など

◆問い合わせ先 税務課資産税係 (☎【幕】54-6604)

ごみ拾いで町をきれいに！

5月9日⑩は全町一斉クリーン作戦(ごみ拾い)を行います

毎年実施している「全町一斉クリーン作戦」も、今年で5年目を迎えます。毎回、小さなお子さんから年配の方まで、多くの参加をいただき、少しずつですが年々ごみの量が減ってきています。

捨てられたごみは、空き缶やペットボトル、弁当のプラスチック容器など、車から捨てられたと思われるごみが特に多く、タイヤや家電製品、布団などの大型ごみも見受けられます。

ごみを拾うことでまちをきれいにし、ごみを捨てづらい環境とするため、今春も「クリーン作戦」を実施しますので、ご協力をお願いします。

なお、ごみ拾いの場所は、不法投棄の目立つところを考慮しており、申し込みされた方のお住まいから離れたところになることもありますが、ご理解をお願いします。



◆日時 5月9日⑩

午前8時30分集合(10時終了予定)

※雨天の場合は5月16日⑩になります。

◆対象者 小学生以上の方。事業者等の団体での申し込みもお待ちしています。

◆実施内容 道路、公園等のごみ拾い

◆集合場所 申し込みをいただいた後に、連絡します。

※状況により、数力所に分かれます。

◆用意いただくもの

軍手、ゴム手、長靴等は各自で用意願います。(ごみ袋は役場で用意します)

◆申し込み方法 申込用紙、または電話で申し込みください。

※申込用紙は申込先にあります。

◆申込期限 4月16日⑩

◆問い合わせ・申込先

町民課環境衛生係 (☎【幕】54-6601)

忠類総合支所住民課 (☎【忠】8-2111)

札内支所 (☎【幕】56-2111)

自動体外式除細動器(AED)を貸し出します

幕別消防署では4月1日から、町内で開催される各種イベントを主催する団体などに、AEDを無料で貸し出します。

◆貸し出し条件

イベント等の開催期間中、普通救命講習、その他これらに類する講習を修了した方が会場に配置されていること。

◆申し込み方法

幕別消防署、札内・忠類支署に設置してある借用申請書に必要な事項を記入の上、提出してください。借用申請書は、町ホームページの幕別消防署のページからもダウンロードできます。

《命を守るAED》

心室細動という不整脈を起こした時は、救急車や病院に搬送されてから治療しても間に合わないことが多く、これまでたくさんの人命が失われています。AEDは一般の人でも簡単に使え、命を救うことも可能になります。

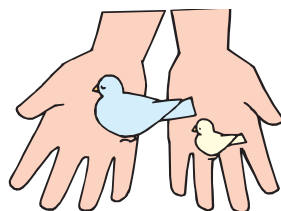
◆問い合わせ先 幕別消防署警防課救急係 (☎【幕】54-2434)

チリ大地震救援金

日本赤十字社幕別町分区では、被災者支援のため、救援金を受け付けています。

◆受付期間 4月30日⑩まで

◆受付窓口 役場町民課、札内支所、糠内出張所、保健福祉センター、忠類総合支所住民課、ふれあいセンター、福寿の、次の口座へ振り込んでいただいても結構です。



○郵便振替口座

口座名義「日本赤十字社」

口座番号「00110-2-5606」

※通信欄に「チリ地震救援金」と記入ください。

※受領証発行希望の場合は、その旨を通信欄に記入ください。

※郵便局窓口での取り扱いは、振替手数料が免除されません。(ATMの場合は免除になりません。)

◆問い合わせ先

福祉課社会福祉係(保健福祉センター)内 (☎【幕】54-3811)

マイマイガ対策

昨年夏の大量発生した「マイマイガ」。
今年の発生を少しでも防ぐために、卵、幼虫の駆除にご協力を。

マイマイガの習性

基本的にマイマイガは森林で成長しますが、水銀灯などの白い光や白い壁などを好み、柱や壁などに産卵します。卵は越冬し、翌年の5月～7月にかけてふ化します。ふ化した幼虫(毛虫)は、7月下旬頃から羽化して成虫(ガ)になります。成虫の寿命は1週間から10日間くらいなので、ピークは8月いっぱいと言われ、2～3年の大量発生が続いた後、幼虫に病気が発生して終息すると言われています。



体に害はない？

マイマイガの幼虫のとげを触ると、皮膚の弱い人はかゆみやかぶれたりすることがありますが、成虫になると、人体には害を与えないと言われています。

ただし、成虫の羽粉が皮膚についたり、眼に入るとかゆくなることがありますので、駆除の際には注意してください。



駆除の方法は？

幼虫後期(体長10mm以上の毛虫)や成虫になると、効果的な駆除方法がなくなるため、早めに駆除を行い、少しでも大量発生を防ぎましょう。

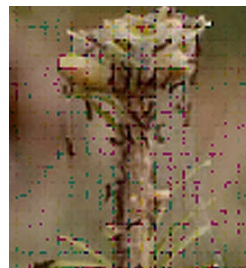
① 卵は褐色の細毛で覆われているため、殺虫剤を散布しても効果は期待できません。ヘラなどを使って卵塊をそぎ落とし、燃やせるゴミとして処理してください。ペットボトルの底をカッターで切り落としたものを使うと、手を汚さずに駆除できます。

※マイマイガは落葉樹を好みます。白い壁だけでなく、庭木なども注意してみてください。

② 5月頃からふ化する幼虫は、市販の殺虫剤で駆除してください。ただし初期の幼虫には効果がありますが、10mm以上になると効果が薄れます。

※殺虫剤を散布する際は説明書をよく読み、通行人や近くの住民に十分配慮をお願いします。

※幼虫は糸を吐いて垂れ下がり、風に乗って飛散します。帰宅時の着衣や外干しの洗濯物などに付着していないかを確認してください。



問い合わせ先 町民課環境衛生係(☎【幕】54-6601)

※注

市外局番【幕】01555(忠)015558
幕別地域・忠類地域は合併前の各行政区域

第10回クリーンウォーク とかちが開催されます

札内川の河川敷に不法投棄されたごみを拾う「クリーンウォークとかち」が開催されます。

◆日時 5月8日(土)午前9時30分～11時30分(雨天の場合は9日)

◆場所 愛国大橋河川敷特設会場

◆送迎バスの運行

当日は、忠類総合支所前(午前7時45分発)、役場前(午前8時30分発)、札内支所前(午前8時45分発)から町福祉バスが現地まで送迎します。(雨天順延の場合は現地集合)

※閉会式後の午前11時40分から、昼食を兼ねた交流会(1時間程度) 参加料大人900円、小人数400円が予定されていますが、バスの都合上参加できません。希望される方は、各自で会場へ移動願います。

◆申込期限 4月9日(金)

◆申し込み先 手づくりのまち推進委員会事務局(企画室内・☎【幕】54-6610)

◆問い合わせ先 クリーンウォークとかち実行委員会(事務局(株)ティワイネット(株)内・☎0155-6715571)

募集・雇用

《季節労働者の雇用対策》 作業員を募集します

◆業務内容 町道路肩の支障木伐採と、それに付随する作業

◆応募資格 季節労働者で、現地まで移動可能な方

※作業現場は、糠内方面を予定しています。

◆雇用条件

・勤務時間 1日6時間程度

・賃金(時給) 1150円

・雇用期間 4月20日④～5月20日⑤のうち10日間程度

※のこぎり、ヘルメットを持参してください。

※作業日数は、応募者数により変わります。

◆提出書類

申込書、雇用保険特例受給者資格者証か離職票、口座番号の確認できるもの、印鑑
※申込書は提出先にあります。

◆提出期限 4月14日④

◆提出先 商工観光課、忠類総合支所経済建設課、札内支所、糠内出張所

◆問い合わせ先 商工観光課観光労働係 (☎【暮】54-6606)

自衛官を募集します

詳細は、自衛隊帯広募集案内所(☎0155-2318718) または、ホームページ(<http://www.mod.go.jp/pco/obhiro/>)で確認ください。

募集種目	応募資格	受付期間	試験日
一般・技術幹部候補生	20歳以上 28歳未満	4月1日④ ～ 5月10日⑤	1次 5月15日④・16日⑤ 2次 6月15日④～17日⑤
歯科・薬剤科幹部候補生	20歳以上 30歳未満		1次 5月15日④ 2次 6月15日④～17日⑤
医師・歯科医師幹部	医師または歯科医師免許を取得している方		5月21日⑤
一般曹候補生	18歳以上 27歳未満		1次 5月22日④ 2次 6月23日④～28日⑤

※年齢は、平成23年4月1日現在。

電動生ごみ処理機 購入助成のおしらせ

◆助成対象者 町が指定した販売業者から購入する方で、町内に住所のある方(法人を除く)。

◆助成金額および台数

・助成金額は、購入費用(消費税配送料、工事費を除く)の半額で、上限2万円まで。(100円未満切り捨て)

・助成台数は1世帯あたり1台(同居世帯は1世帯とみなします)

※購入後の申し込みや過去に助成を受けている場合は、対象になりません。

◆募集台数 15台

※応募多数の場合は抽選とします。

◆募集期間 4月1日④～30日⑤

◆申込場所 町民課環境衛生係、忠類総合支所住民課、札内支所
※印鑑を持参してください。

◆生ごみ処理容器(コンポスト)購入助成は随時受付中

・助成金額は、購入費用(消費税を除く)の半額で上限2000円までです。(100円未満切り捨て)
・いままですべての助成を受けた分を含めて、1家庭2個までです。

◆問い合わせ先 町民課環境衛生係(☎【暮】54-6601)、忠類総合支所住民課(☎【忠】812111)

交通安全指導員募集

◆業務内容 札内町道7号(若草南公園前交差点)での一般歩行者や自転車に対する交通安全指導と、交通安全運動を推進する行事への参加

◆募集人数 1人

◆応募資格

・札内在住で満20歳以上の健康な方(平成22年4月1日現在)
・普通自動車免許証取得者
・平成22年5月1日頃から指導業務に従事可能な方

◆雇用条件

・勤務日 札内南小学校低学年(1～3年生)の登下校時間帯の各1時間、その他学校等が指導を要する日(日曜・祝日も含む)
・賃金(1時間) 1400円

※原則として1日2時間
・その他 町の非常勤職員とします。指導被服一式を支給します。

◆提出書類 履歴書(写真添付)

◆募集期間 4月2日⑤～15日⑥

◆面接日 詳細は後日通知します。

◆問い合わせ・申込先 町民課交通安全係(☎【暮】54-6601)



ペレットストーブ導入補助金

環境にやさしいまちづくりを進めるため、ペレットストーブを導入する家庭・事業所を対象に、補助します。(詳細は、問い合わせください)

◆補助対象

- ①町内に住所を有する方(実績報告書提出時までに転入し、住所を有する予定の方も可)。または町内に事業所を有する法人等。
- ②町内で自ら居住する住宅または使用する事業所に、補助金交付決定後に設置し、来年2月までに設置等を完了できる方。
- ③借家等に設置する場合は、当該建物の所有者の承認を得ている方
- ④本人や同居の家族が、町税・使用料等の滞納をしていないこと。(法人等も同様)

◆対 象 未使用のもの(中古品は対象外)で、木質ペレットを燃料として使用する設計および仕様の暖房機で、暖房を目的に利用するもの。

◆補助件数 5件

◆対象経費 ペレットストーブ本体の購入費

◆補助金額 対象経費(消費税は除く)に2分の1を乗じて得た額(1000円未満切捨て)。15万円を限度とします。

◆予約申請受付期間

4月5日(月)～5月20日(金)

◆補助予定者の決定

申し込み多数の場合は、抽選により決定。(6月上旬)

住宅用太陽光発電システム導入補助金

環境にやさしいまちづくりを進めるため、住宅用太陽光発電システムを導入する家庭を対象に、補助します。(詳細は、問い合わせください)

◆補助対象

- ①町内に住所を有する方。(実績報告書提出時までに転入し、住所を有する予定の方も可)
- ②町内で自ら居住する住宅に設置する方。または自ら居住するために発電システム付きの新築住宅を購入する方(店舗等の兼用住宅も可)で、補助金交付決定後に着工または購入し、来年2月までに設置等を完了できる方。
- ③借地、借家に設置する場合は、当該土地、建物の所有者の承認を得ている方
- ④本人や同居の家族が、町税・使用料等の滞納をしていないこと。

◆対 象 未使用のもの(中古品は対象外)

◆補助件数 10件

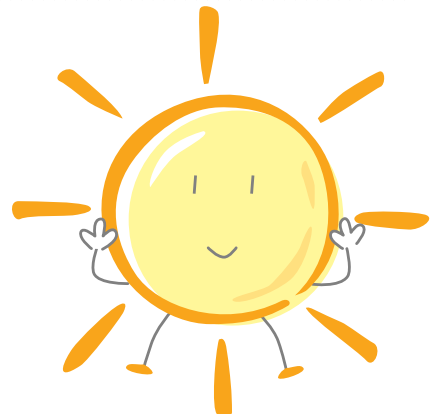
◆補助金額 発電システムの出力値3kwまでの部分に1kwあたり4万円、3kwを越える部分に1kwあたり3万円で計算した額。15万円を限度とします。

◆予約申請受付期間

4月5日(月)～5月20日(金)

◆補助予定者の決定

申し込み多数の場合は、抽選により決定。(6月上旬)



◆申請先 役場町民課環境衛生係、忠類総合支所住民課環境防災係、札内支所、糠内出張所

◆問い合わせ先 町民課環境衛生係(☎【幕】54-6601)

スポーツ・イベント

NHK「ラジオ深夜便のつどい」公開録音

入場を希望される方は、次の要領で申し込みください。

◆日時 5月22日①

午後1時30分～4時(開場1時)

◆場所 百年記念ホール

◆入場料 無料

◆内容

・第一部「明日へのごとば」講演会
講師 農事組合法人共働学舎新得農場代表 宮嶋 望さん

・第二部「アンカーを囲むつどい」

アンカー 徳田章、栗田敦子

◆申し込み方法 郵便往復はがきの「往信裏面」に郵便番号、住所、氏名、電話番号、「返信表面」に郵便番号、住所、氏名を明記願います。

応募多数の場合は、抽選により入場整理券(1枚で2人入場可)をお送りします。

◆申込期限 4月26日①必着

◆その他 NHKでは、ご応募の際にいただいた情報を、受信料のお願いに使用させていただきます。

◆問い合わせ・申込先 ①080

10015 帯広市西5条南7

丁目2-2 NHK帯広放送局

「ラジオ深夜便のつどい」係

(☎0155-23-3111)

中山芳君教室35周年記念発表会

2010年春に舞う

開設35周年を記念して、チャリティー発表会を開催します。

◆日時 4月25日①

◆場所 百年記念ホール

◆入場料 500円

◆後援 幕別町教育委員会

◆問い合わせ先 保格(☎【幕】56-1575)

公園の利用について

町内の各公園は、雪解けの状況により利用可能となる時期が異なりますが、トイレや水飲み場は、4月中旬から下旬にかけて利用できるように準備しています。

なお、札内北公園、いなほ公園、忠類ナウマン公園の遊水路は、5月中旬以降の利用開始を予定しています。

◆問い合わせ先 土木課公園維持

係(☎【幕】54-6622)、忠類

総合支所経済建設課(☎【忠】8-2111)

5月の健康講座

○幕別トレセン (☎【幕】54-2106)

曜日 (日にち)	月曜日 (10・17・24・31)	火曜日 (11・18・25)	木曜日 (6・13・20・27)	金曜日 (7・14・21・28)
・時間 ・講座名 ・場所	13:30~14:15 転倒しない 体づくり 運動強度★★★★★ 武道館	19:30~20:15 enjoy! イキイキ サーキット 運動強度★★★★★ 2階会議室	19:30~20:15 enjoy! イキイキ サーキット 運動強度★★★★★ 2階会議室	14:00~14:45 みんなで スッキリ サーキット 運動強度★★★★★ 武道館

○札内スポセン (☎【幕】56-4083 / トレーニング室【幕】56-1044)

曜日 (日にち)	月曜日 (10・17・24・31)	火曜日 (11・18・25)	水曜日 (12・19・26)	金曜日 (7・14・21・28)
・時間 ・講座名 ・場所	19:30~20:15 enjoy! イキイキ サーキット 運動強度★★★★★ 2階研修室	13:30~14:15 転倒しない 体づくり 運動強度★★★★★ 武道場	14:00~14:45 みんなで スッキリ サーキット 運動強度★★★★★ 武道場	19:30~20:15 enjoy! イキイキ サーキット 運動強度★★★★★ 2階研修室

○忠類体育館・忠類コミセン

(☎【忠】8-2201/コミセン内・生涯学習係)

曜日 (日にち)	木曜日 (6・20)	木曜日 (13・27)
・時間 ・講座名 ・場所	14:30~15:15 ゆったり ストレッチ& 快適運動 運動強度★★★★★ 忠類体育館	19:00~19:45 ゆったり ストレッチ& 快適運動 運動強度★★★★★ 忠類コミセン

- ◆料 金 無料です。
- ◆申し込み 事前の申し込みは不要です。
- ◆受付 講座開始15分前から各会場で受け付けしています。
- ◆参加対象 高校生以上で町内在住の方。
- ◆必要な物 運動しやすい服装・室内用運動靴・汗拭き用タオル・水分補給の飲み物

お待たせしました！

パークゴルフコースが5月1日(土)・オープン！

5月1日(土)から、町営のパークゴルフコースがオープンします。
 なお、5月3日(日)から6日(水)の間中は、下表の各コース芝刈り日にあたる場合でも閉鎖しませんので、プレーをお楽しみください。
 ※天候や芝の状態により、オープンが遅れる場合もあります。
 ※クマゲラハウスは、5月1日(土)午前8時30分にオープンします。



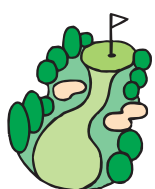
【パークゴルフコース団体予約受付】

4月5日(日)から、団体予約の受け付けを開始しますので、20人以上の団体使用は、必ず事前に申し込みください。ただし、忠類地区のコースは、団体予約の必要はありません。

【芝刈り作業日はコースを閉鎖します】

パークゴルフ場の芝刈り作業日は、事故防止と芝の養生のため、終日、コースを閉鎖します。雨天等で予定日に作業ができない場合は、翌日以降となりますので、ご協力ください。

地区名	コース名	芝刈り日 (毎週)	夜間照明 (※注)	問い合わせ・申込先
幕別地区	つつじ (運動公園)	木曜日		5月1日(土)以降は クマゲラハウス (☎【幕】54-2289) で受付 4月30日(金)までは 幕別トレセン (☎【幕】54-2106) で受付 (※夜間照明の問い合わせもこちら)
	サーモン (猿別川河川敷地)	木曜日	💡	
	新田の森 (新田の森公園)	月曜日		
	さくら (明野ヶ丘公園)	水曜日		
札内地区	ちろっとの森 (スマイルパーク)	水曜日	💡	札内スポセン (☎【幕】56-4083) で受付
	エルム (白人公園)	月曜日		
	はらっぱ (札内川河川敷地)	火曜日		焼肉ガーデン (☎【幕】56-2125) で受付 ※4月15日(日)から受付開始。(火曜日を除く)
	俳句村 (依田公園)	火曜日		
	牧水の森 (依田公園)	火曜日		
南幕地区	糠内やまびこ (糠内農村公園)	木曜日	💡	糠内出張所 (☎【幕】57-2140) で受付 ※土・日曜日・祝日を除く。 ※芝刈り日が火曜日から木曜日に変わりましたので、ご注意ください。
忠類地区	ファミリー (ナウマン公園)	水曜日		忠類総合支所経済建設課 (☎【忠】8-2111) で受付 ※団体予約の必要はありません。
	チャンピオン (ナウマン公園)	火曜日	💡	



※注 夜間照明を点灯する期間は、7月1日(土)～8月31日(水)までとします。
 点灯期間中は午後8時30分まで点灯します。
 (ただし、天候や芝の状態が悪い場合と、芝刈り日は点灯しません。)
 また、期間外であっても、団体使用が10人以上の場合は臨時で点灯しますので、事前に問い合わせください。

講座・研修

ふるさと味覚工房 みそ作り講習会

幕別産の大豆を使い、みそ作り講習会を行います。

◆日時 5月8日①、9日②、10日③、20日④、24日⑤

午前9時30分～午後0時30分

◆場所 幕別ふるさと味覚工房

※味覚工房の場所がわからない方は、案内地図をお送りします。

◆定員 各日6人（1人1回）

※定員になり次第、締め切り。

◆参加負担金 1人3000円

◆出来上がり みそ約10kg

※当施設で加工したものを、加工したものを原料とした商品を販売することはできません。

◆持ち物 エプロン、三角巾、手ふき、持ち帰りの容器（みそ10kgが入る樽、一斗袋など）

※上記以外の機材や材料は、味覚工房で準備します。

◆申込期間 4月7日⑥～12日⑦

（午前10時～午後5時）

◆問い合わせ・申込先

幕別ふるさと味覚工房

（☎【幕】57-2001）

ビューティーメイク講座

気分を変えて、メイクを変えて。新しい自分を発見しましょう！

◆日時 4月28日⑧、5月19日⑨、6月23日⑩、7月21日⑪

・午前コース

午前10時～11時30分（全4回）

・夜間コース

午後7時～8時30分（全4回）

◆場所 百年記念ホール

◆講師 マリノみどりさん（メイクアップアーティスト）

◆受講料 2000円（4回分）

◆募集人数 各コース10人

※応募多数の場合は抽選。

◆持ち物 メイク道具など

◆申込期限 4月21日⑫

◆問い合わせ・申込先 百年記念ホール（☎【幕】56-8600）

60歳からの音楽講座

楽しくなつかしい日本の歌・世界の名曲を歌いましょう。

◆日時 4月21日⑬から月2回・水曜日

午前10時30分～正午（全8回）

◆場所 百年記念ホール

◆講師 田中勢津子さん（幕別町在住）

◆受講料 4000円（8回分）

◆募集人数 12人

※応募多数の場合は抽選。

◆持ち物 筆記用具など

◆申込期限 4月14日⑭

◆問い合わせ・申込先 百年記念ホール（☎【幕】56-8600）

旅行で役立つ中国語講座

王さんと楽しく中国語を学びましょう。

◆日時

4月22日⑮、29日⑯、5月13日

⑰、27日⑱、6

月10日⑲、24日

⑳、7月8日㉑、

22日㉒、8月5

日㉓、26日㉔（全10回）

午後7時～8時30分

◆場所 百年記念ホール

◆講師 王 旭東（オウヒトウ）さん（帯広市在住・帯広畜産大 学大学院2年生）

◆受講料 5000円（10回分）

◆材料代 105円（テキスト代）

◆募集人数 15人

※応募多数の場合は抽選。

◆持ち物 筆記用具

◆申込期限 4月15日⑲

◆問い合わせ・申込先 百年記念ホール（☎【幕】56-8600）



平成22年度手話・要約筆記奉仕員養成講座

《手話ステップアップ講座》

◆日程 平成22年4月23日⑳～平成23年3月25日㉑の期間中の毎週金曜日（期間中の祝日と7月

23日～8月13日、12月24日～1

月14日は休み、全40日）

◆時間 午前10時～正午

◆場所 帯広市役所10階会議室

※会場を変更することがあります。

◆申込期間 4月1日㉒～16日㉓

◆定員 40人

◆対象者 手話講習会を受講

したことがあるか、初級レ

ベルの手話ができる方

《要約筆記講座》

◆日程 5月18日㉔～7月20日㉕

（期間中の火か木曜日、全8日）

◆時間 午前10時～午後3時

※開催日により時間が変わります。

◆場所 帯広市グリーンプラザ

◆申込期間 4月1日㉖～30日㉗

◆定員 20人

◆問い合わせ・申込先 帯広市役

所保健福祉部障害福祉課

（☎0155-65-4148）



育児・教育

町次世代育成支援行動計画 (後期計画)を策定しました

次代の社会を担う子どもたちが健やかに生まれ、育まれる社会作りを目指した「次世代育成支援対策推進法」に基づき、地域における子育て支援など、子どもを安心して生み育てる環境整備に取り組むため、平成22年度から5年間の後期計画を策定しました。



◆計画を閲覧できる場所

保健福祉センター、札内支所、ふれあいセンター福寿、図書館(本館、札内分館、忠類分館)

※町ホームページでもご覧いただけます。

◆問い合わせ先 <http://www.town.makubetsu.lg.jp/>

保健福祉センター内・☎【幕】54-3811

町立わかば幼稚園 平成22年度満3歳児入園

わかば幼稚園では、年度途中からの満3歳児入園を受け入れていきます。

◆対象 町内在住の心身ともに健康な幼児

◆入園時期

第1期 7月入園(4〜6月生)
第2期 10月入園(4〜9月生)
第3期 1月入園(4〜12月生)
※手続きは入園を希望する前々月の末まで(第1期は5月末まで)

◆保育時間 午前8時45分〜午後1時45分(水曜日は午前11時30分まで)

※入園後1カ月は、午前保育です。

◆諸経費

入園料 3000円
保育料 7000円(月額)
給食費 1260円(月額)
その他 450円(月額)

※世帯の所得によって入園料・保育料を補助する制度があります。詳細は、問い合わせください。

◆入園説明会

4月16日(金) 午後1時〜2時
※上履きを用意ください。

◆問い合わせ・申込先 わかば幼稚園(☎【幕】54-4223)

いじめ防止標語の 優秀作品を紹介します

●見てるだけ それは立派な いじめです

札内南小学校1年 嶋谷彩音

●やめようね こころがきずつく

札内南小学校2年 高橋和寿

●きずついた、心は人に

途別小学校2年 橋本颯生

●みにくいよ いじめる君の

明倫小学校3年 橋詰竜二

●あなたには「心」のひめいが

きこえない?

●ありがとうございます

札内南小学校3年 山本澄佳

●わすれずに

札内北小学校3年 笹山航弥

●やめようね なかまはずれは

かなしいよ

●いじめてる あなたの心も

泣いている

●やさしさで

友人の輪を

●広げよう

札内南小学校4年 廻淵凌匠

●拡大された疾患

国の指定する45疾患の他に、次の11疾患が新たに医療補助の対象になりました。該当すると思われる方は、主治医にご相談ください。

◆拡大された疾患

・家族性高コレステロール血症(ホモ接合体)

・脊髄性筋萎縮症

・球脊髄性筋萎縮症

・慢性炎症性脱髄性多発神経炎

保健・福祉

特定疾患治療研究事業の 対象疾患が拡大されます

・肥大型心筋症

・拘束型心筋症

・ミトコンドリア病

・リンパ脈管筋腫症

・重症多形滲出性紅斑(急性期)

・黄色靱帯骨化症

・間脳下垂体機能障害

※この事業は、難病患者の医療費の助成制度で、保険診療の自己負担分の一部を、国と道が助成しています。

◆問い合わせ先 帯広保健所健康

推進課保健予防係(☎0155-2718637)

市外局番【幕】0155(忠)01558

※注 幕別地域・忠類地域は合併前の各行政区

域

33 makubetsu 2010.4

心身障害者の方の 巡回相談の実施について

平成22年度の北海道立心身障害者総合相談所による巡回相談が開催されます。相談は予約制ですので、希望される方は申し込みください。

◆実施時期（申込期限）

5月11日㊦（4月12日㊨）
8月3日㊦（7月6日㊦）
11月9日㊦（10月8日㊦）
平成23年2月15日㊦（1月17日㊨）

◆実施場所 帯広市（詳細は未定です）、個別にお知らせします。

◆相談内容

- ・身体障害者と知的障害者の方々の医学的・心理学的・職能的判定など
- ・補装具の処方と適合判定
- ・その他、身体障害者と知的障害者の方々の専門的な相談など



◆問い合わせ先 福祉課障害福祉係（保健福祉センター内・☎【幕】54-3811）

いきいきエンジョイ教室

65歳以上の方を対象に、趣味や軽い運動を主な内容とした「いきいきエンジョイ教室」を次の会場で実施しています。日頃の運動不足の解消や、地域の交流の場として、気軽に参加ください。

◆対象者 65歳以上の方

※ただし、要介護認定で要支援・要介護の認定を受け、通所介護等を利用している方は、利用できません。

◆開催時間

午前10時から11時30分
※申し込み時に、希望する会場の日程をお知らせします。

◆内容 絵手紙、料理教室、軽運動やゲームなど

◆受講料 原則無料ですが、活動内容によって材料費（実費）をいただくことがあります。

◆問い合わせ先 保健課介護保険係（保健福祉センター内・☎【幕】54-3811）

脳ドック・人間ドックの 助成について

◆対象 40歳以上の町民
◆期間 平成22年4月1日～平成23年3月31日
◆自己負担金 帯広厚生病院、帯広協会病院、帯広第一病院は、広報3月号をご覧ください。北斗病院は次のとおりです。

	幕別町国保加入の方※1		後期高齢者医療に加入の方※2	左記以外の方
	40～69歳	70～74歳		
人間ドック	82,300円	80,800円	80,800円	85,000円
脳ドック	11,300円	9,800円	9,800円	14,000円

※1 幕別町国保特定健診受診券を持参した場合の負担金です。見当たらない場合は健康推進係まで連絡ください。
※2 後期高齢者受診券を持参した場合の負担金です。希望者に発行します。1週間前までに健康推進係まで連絡ください。
※北斗病院の人間ドックは「PETによるがんドック」です。
◆申し込み方法 北斗病院コールセンターに直接申し込みください。（☎0155-47-7777）

◆問い合わせ先 保健課健康推進係（保健福祉センター内・☎【幕】54-3811）

【いきいきエンジョイ教室の開催会場】

会場	開催日 (基本的な曜日)
幕別北ふれあい交流館	第1・3水曜日
鉄南ふれあい交流館	第2・4木曜日
南幕別老人交流館	第2水曜日
暁町近隣センター	第2・4火曜日
新北町近隣センター	第2・4月曜日
桂町近隣センター	第1・3火曜日
あかしや南近隣センター	第2・4金曜日
春日近隣センター	第1・3金曜日
途別ふれあい交流館	第3木曜日

※途別ふれあい交流館での開催は、11月～3月までの期間で、途別長寿会の例会に合わせて実施します。

※注 市外局番【幕】01555【忠】015558
幕別地域・忠類地域は合併前の各行政区

高嶋ちさ子「12人のヴァイオリニスト」

クラシックをお茶の間に浸透させたヴァイオリニスト、高嶋ちさ子がプロデュースする「12人のヴァイオリニスト」と共に幕別へ。華やかなステージを、ぜひお楽しみください。

- 日時：8月8日@ 開場13:30 開演14:00
- 場所：百年記念ホール(大ホール)
- チケット：全席指定 A席4,500円、B席3,500円
※発売4月24日・10:00～



百年記念ホール

編集 指定管理者
まくべつ町民芸術劇場
☎【幕】56-8600
FAX【幕】56-8602
URL www.m100.jp
メール info@m100.jp

【チケット発売所】

百年記念ホール・役場住民年金係・役場札内支所・教育委員会生涯学習係(忠類総合支所)・カシマ写真・勝毎サロン・藤丸チケットぴあ・帯広市民文化ホールチケットらいび

村松 健 ライブ ～マイ・スピリチュアル・ホーム～

魂が喜ぶような幸せを…CMソングでおなじみの村松健さんが、変幻自在に展開するピアノと奄美三味線。奄美発ワールドミュージックを堪能ください。

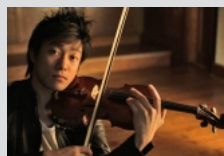
- 日時：4月25日@ 開場：18:00 開演18:30
- 場所：百年記念ホール（講堂）
- チケット：全席自由 2,000円（当日+500円）



真部 裕&榊原大 ～ヴァイオリンとピアノ初夏の陣～

今年も幕別へ。さまざまなミュージシャンと共演している2人によるピアノとヴァイオリン。初夏の爽やかな風に乗せて届けます。

- 日時：5月16日@ 開場15:30 開演16:00
- 場所：百年記念ホール(講堂)
- チケット：全席自由 3,000円（当日共）



韓流ドラマコンサートin十勝

冬のソナタ、美しき日々など、あの名曲とともに感動のひと時を。

- 日時：4月17日@ 開場16:30 開演17:00
- 場所：百年記念ホール（大ホール）
- チケット：全席指定 3,500円（当日+500円）
好評発売中！
- 主催：NPOまくべつ町民芸術劇場



まくべつ町民芸術劇場

平成22年度 正会員・賛助会員募集のお知らせ

まくべつ町民芸術劇場は、優れた芸術文化を地元で紹介しようというNPO法人です。正会員は音楽・演劇などの企画から当日の運営までを担当。賛助会員は幕別の音楽シーンをサポートしつつ、さまざまな特典がついてきます。この機会にぜひ、正会員・賛助会員にご入会ください。

- 正会員：年会費10,000円 ●賛助会員：年会費3,000円
※どちらの会員にも3,000円分の優待券と先行販売の特典がつきます。

百年記念ホールで開催する講座の情報は、32ページに掲載しています。



村中知加子さん

今年もやります GWは百年記念ホール「夢」ホールに集合!

今年もゴールデンウィークは百年記念ホールへ！
こどもの日にあわせてワクワクドキドキな催し物満載でただいま企画中！
●日時：5月5日@
10:00～15:00
※フードのみ有料



燦燦ミュージックVol.17 浜省 Night 2010

浜田省吾のコピーバンドが集結！熱い浜省ナイトにご期待ください。

- 出演/バージョンS ほか
- 日時：4月18日@開演18:30
- 場所：百年記念ホール(講堂)
- 入場無料

霧とてまた霧に入る雪解川 安田豆作(かたくり句会)
絵手紙に一杯咲きし猫柳 田浦良子(幕別弘風会)

☆4月の新刊

※本館・札内分館・忠類分館
※資料の一部を掲載しています。



□一般書

- ・雛人形と武者人形
- ・年齢(とし)を感じさせないための健康ストレッチ&エクササイズ 小山 勝弘
- ・がん患者、お金との闘い
- ・タイガとココア 釧路市動物園
- ・高齢者の毎日できる指遊び・手遊びで機能訓練 大石亜由美
- ・世界の幻獣エンサイクロペディア
- ・世界金融危機と闇の権力者たち 中丸 薫
- ・クラスでケータイ持ってないのほくだけ 高橋 章子
- ・勝間さん、努力で幸せになれますか 勝間 和代
- ・鉄道窓絵図 西日本編 今尾 恵介
- ・鉄道窓絵図 東日本編 今尾 恵介
- ・北海道の山 伊藤 健次
- ・龍馬「海援隊」と岩崎弥太郎「三菱商会」 童門 冬二

□文学

- ・オタクホスト桜木玲音の奇跡 佐々木禎子
- ・甘栗と戦車とシロノワール 太田 忠司
- ・GEQ 柴田 哲孝
- ・ハナシがうごく!
- ・早雲の軍配者 田中 啓文
- ・謎斬り右近 富樫倫太郎
- ・逆に14歳 中路 啓太
- ・オリーブ 前田 司郎
- ・逆境を生きる 吉永 南央
- ・竹島御免状 城山 三郎
- ・メグル 荒山 徹
- ・うさぎ幻化行 乾 ルカ
- ・叫びと祈り 北森 鴻
- ・あとより恋の責めくれば 梓崎 優
- ・走らんかい! 竹田真砂子
- ・インディペンデンス・デイ 中場 利一
- ・さようなら、私の? 原田 マハ
- ・考えない人 ヒキタ クニオ
- ・愛しいひと 宮沢 章夫
- ・白い花と鳥たちの祈り 明野 照葉
- ・ナニカアル 河原千恵子
- ・深重の橋 上・下 桐野 夏生
- ・南の子供が夜いくところ 澤田ふじ子
- ・スギハラ・ダラー 恒川光太郎
- 手嶋 龍一

- ・コロヨシ!! 三崎 亜記
- ・この世は二人組ではできあがらない 山崎 ナオコーラ
- ・岸边の旅 湯本香樹実
- ・空気は読まない 鎌田 實
- ・大河は愛をつなぐ 小田 菜摘
- ・きみが見つける物語 不思議な話編 いしいしんじ
- ・シーツとシーツのあいだ 小手鞠るい
- ・挑発 笹本 稜平
- ・天は赤い河のほとり 篠原 千絵
- ・スターバト・マーテル 篠田 節子
- ・身命を惜しまず 津本 陽
- ・新・雨月 上・下 船戸 与一
- ・フラン学園会計探偵クラブ 山田 真哉
- ・セシルのもくろみ 唯川 恵
- ・黒新堂冬樹のブラック営業術 新堂 冬樹
- ・「マイナス」のプラス 外山滋比古
- ・ボクハ・ココニ・イマス 梶尾 真治
- ・寂滅の剣 北方 謙三
- ・ダウンタウン 小路 幸也
- ・波枕 鳥越 碧
- ・スタイル 白 榮玉
- ・十三人の刺客 池宮彰一郎
- ・魔物が棲む町 佐藤 雅美
- ・オタクホスト桜木玲音の奇跡 佐々木禎子
- ・ラガド 両角 長彦
- ・マイルド生活スーパーライト 丹下 健太
- ・感染広告 三浦 明博
- ・蚊堂報復録 1・2 鈴木 麻純
- ・天地明察 冲方 丁
- ・王様ゲーム 金沢 伸明
- ・ハニーピターハニー 加藤 千恵
- ・僕とおじいちゃんと魔法の塔 1 香月 日輪
- ・江 下 田淵久美子
- ・薔薇の戴冠 華宮 らら
- ・維新 堀 和久
- ・7日間の人生レッスン 米山 公啓
- ・狐憑きの娘 輪渡 颯介
- ・桐島、部活やめるってよ 朝井リョウ
- ・救命拒否 鍋木 蓮
- ・絵伝の果て 早瀬 乱
- ・竜の涙 柴田よしき

幕別町図書館 ☎【幕】54-4488
札内分館 ☎【幕】56-4888
(百年記念ホール内)
忠類分館 ☎【忠】8-2910
(ふれあいセンター福寿内)
《開館時間》
本館・札内分館 10時~18時
※札内分館は木曜日のみ20時まで
忠類分館 10時~21時
《休館日》 毎週火曜日、
図書整理日 (毎月月末、ただし土・祝日の場合は順次繰り上げた平日)

図書特別展示

「まくべつを楽しもう」

町の広報紙やさまざまなサービス・募集・イベントのちらしなどで、公共サービスを紹介します。

期間 4月29日(土)まで

どよう紙芝居



「札内分館」

- ・4月 3日(土)、17日(土)
- 午前11時~
- ・対象 幼児から

よみきかせ



「百年記念ホール視聴覚室」

- ・4月24日(土) 午前10時30分~
- ・対象 幼児から
- 「ふれあいセンター福寿」
- ・4月16日(土) 午後4時~
- ・対象 小学低学年
- ・4月28日(土) 午前10時30分~
- ・対象 幼児

《おしらせ》 「大型絵本のすすめ」

巨大な絵本が図書館にあるのをご存知ですか? 遠くからでも見えるので、大人数への読み聞かせによく使われます。大きくて扱いは大変ですが、絵本の世界に引き込まれる迫力は満点です。

実物を手にとってご覧ください。また、おはなし会などで登場することもありますので、注目ください。

(写真は、札内分館での読み聞かせ)



◆広報イラスト展

日 程 4月7日(水)～12日(月)
場 所 図書館本館エントランスホール

◆雑誌の無料配布

日 時 4月18日(土)～24日(金) 開館時間内
場 所 図書館本館研修室、忠類分館(札内分館では行いません)
内 容 保管期限の過ぎた2006年4月から2007年4月までの雑誌を無料配布します。
配布冊数 初日のみ1人10冊(人気雑誌は2冊まで)。それ以降は無制限。なくなり次第終了。

◆こどもの読書週間行事「みんなでぶらぶらブラザーズ」

日 時 5月8日(土) 午前10時30分～正午
場 所 全館の児童閲覧コーナー
対 象 幼児以上
内 容 いろいろな空き箱で、人形「ぶらぶらブラザーズ」を作ってみよう。

◆今年 「国民読書年です」



キャッチフレーズは
「じゃあ、読もう。」

どんどん図書館に足を運んでたくさん本を読もう！

平成22年度 スワディ号運行表

時間とコースが4月1日から変更になります。
お休みしている学校・保育所には行かないことがあります。

①コース 第1・第3月曜日

(1)さかえ保育所 10:40～11:10
(2)青葉保育所 11:30～12:00
(3)白人小学校 13:00～14:00
(4)文京公園 14:50～15:10
(5)なかよし公園(あかしや町)
15:20～15:40

④コース 第1・第3金曜日

(1)古舞保育所 11:00～11:25
(2)古舞小学校 12:45～13:20
(3)特別養護老人ホーム札内寮
13:45～14:30
(4)桂町公園 14:40～15:00

⑥コース 第2・第4水曜日

(1)明倫小学校 10:10～10:40
(2)明倫保育所 10:40～11:00
(3)駒島保育所 11:35～11:55
(4)駒島出張所 12:00～12:20
(5)幕別小学校 13:00～14:00

②コース 第1・第3水曜日

(1)札内北保育所 10:40～11:10
(2)札内北小学校 12:50～14:30
(3)セイコーマート札内北町店
14:40～15:00
(4)札内福祉センター
15:10～15:30



⑦コース 第2・第4木曜日

(1)札内南保育所 10:40～11:00
(2)札内南小学校 13:00～14:50
(3)わんぱく公園(みずほ町)
15:00～15:20

③コース 第1・第3木曜日

(1)忠類保育所 10:40～11:30
(2)忠類小学校 13:00～13:30
(3)幕別北ふれあい交流館
15:10～15:30

⑤コース 第2・第4月曜日

(1)幕別幼稚園(札内豊町)
10:20～11:30
(2)途別保育所 12:40～13:00
(3)途別小学校 13:05～13:30
(4)若草南公園 15:00～15:20

⑧コース 第2・第4金曜日

(1)わかば幼稚園 10:20～10:50
(2)糠内保育所 12:15～12:35
(3)糠内小学校 12:40～13:10
(4)農協糠内支所 13:20～13:40