



## 快調に進む記録映画撮影

開基100年を記念して作られる記録映画撮影が順調に進んでいます。この日の収録では、子どもたちが昔の服装をして雪合戦やげたスケートを体験しました。秋には全ての収録を終え編集後、3月に上映会を開催します。

4 まい 広報  
No.531



# 153億9,556万円

合わせると219億2,195万円

## 100年記念事業の出番です



10月オープン予定の  
〔仮称〕総合保健福祉センター

は  
い  
っ  
て  
く  
る  
お  
金

### 地方交付税

52億8,785万円  
34.4%

### 町 税

18億7,817万円  
12.2%

### 町 債

35億7,350万円  
23.2%

### 国道支出金

15億1,180万円  
9.8%

### 諸 収 入

10億9,631万円  
7.1%

### そ の 他

20億4,793万円  
13.3%

町 税

- 個人町民税……………6億6,704万円
- 法人町民税……………1億7,139万円
- 固定資産税……………8億9,010万円
- 軽自動車税 1,970万円
- 町たばこ税……………1億1,863万円
- 入湯税…………… 979万円

諸 収 入

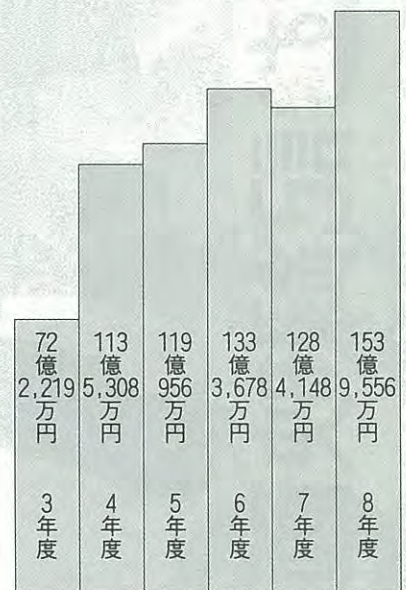
- 国民年金印紙売りさばき  
手数料……………4億3,143万円
- 工業団地取得資金貸付金  
元金収入……………4億6,257万円
- 中小企業貸付金元利収入  
…………… 9,036万円
- 雑入…………… 5,122万円

そ の 他

- 分担金・負担金…1億4,439万円
- 繰入金…………… 10億7,081万円
- 使用料・手数料…1億7,835万円
- 地方譲与税……………3億2,000万円
- 財産収入……………1億137万円
- 自動車取得税交付金…1億3,000万円
- ゴルフ場利用税交付金… 5,000万円
- 交通安全対策特別交付金… 500万円

平成八年度の予算が決まりました。今年  
の一般会計予算額は昨年より十九・九%増  
の百五十三億九千五百五十六万円になっ  
ています。この大幅な増加は前年が町長・町  
議選の年に当たり、当初予算が骨格予算で  
あったためです。

十億七千八十一万円を繰り入れた予算とな  
っています。  
お金の使いみち（歳出）の主なものとし  
て、開基百年のハード・ソフト事業、幕別  
小学校のコンピュータ導入、札内北小学  
校校舎増築、給食センターの移転新築、幕  
別運動公園の整備、単身勤労者住宅の建設  
等を行います。道路整備や農業振興対策な  
ども引き続き力をいれ、幕別二世紀に向  
けた町づくりの予算となっています。



一般会計予算の推移  
※平成3年度・7年度は骨格予算

## 特別・企業会計の予算額

土地区画整理	公共用地取得	焼肉ガーデン	個別排水処理	水道事業
5,781万円 (前年対比6.6%減)	2億4,523万円 (前年対比48.2%減)	5,038万円 (前年対比12.4%増)	6,795万円 (前年対比皆増)	10億598万円 (前年対比8.2%増)

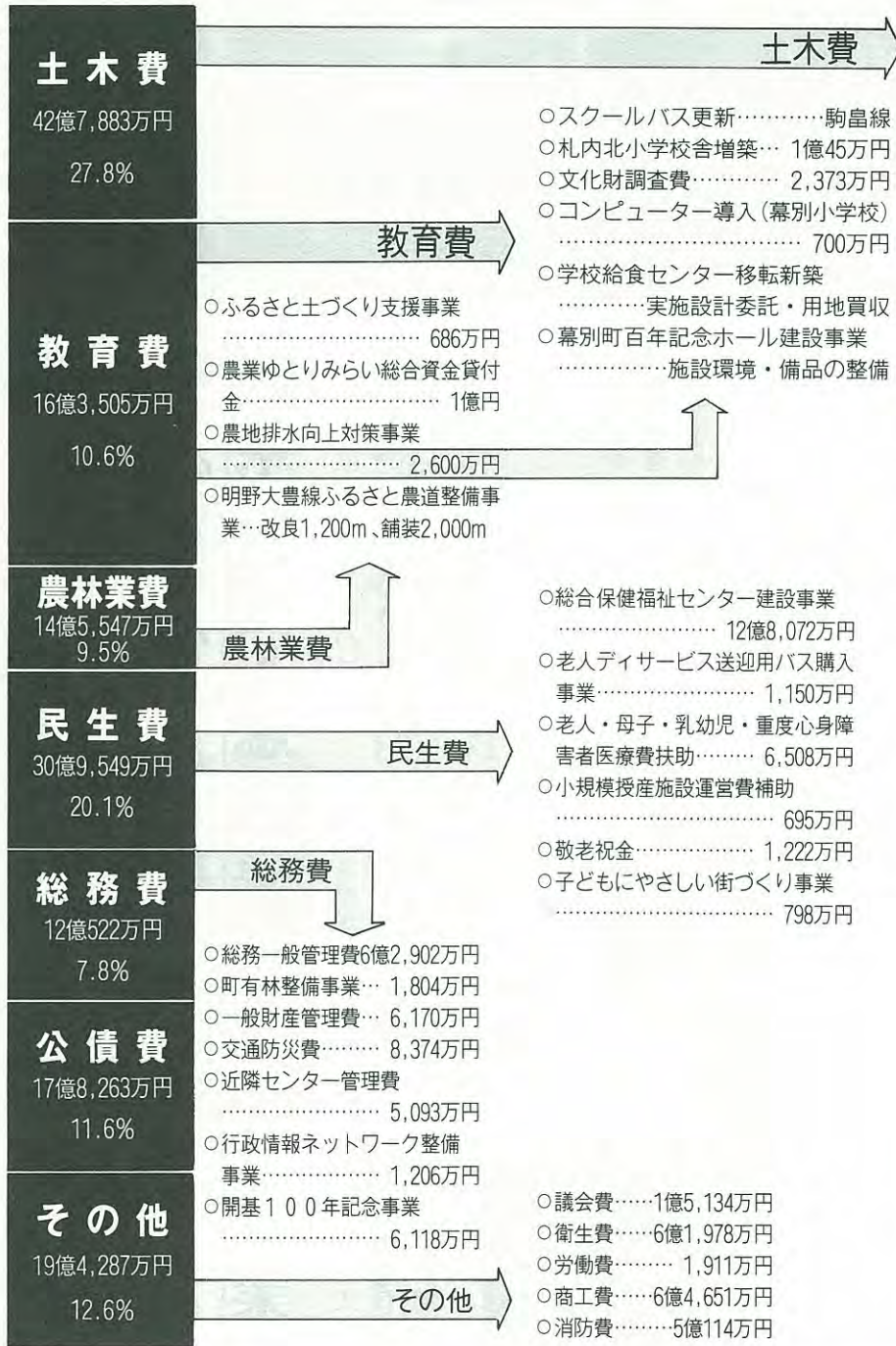


# いよいよ開基

## 今年はこのことに力点 主要事業の紹介

- ①開基100年記念事業（ハード事業）
- ②開基100年記念事業（ソフト事業）
- ③幕別小学校にコンピューター導入・  
札内北小学校校舎増築
- ④農業振興事業
- ⑤幕別運動公園整備事業
- ⑥単身勤労者住宅建設事業
- ⑦給食センター移転新築
- ⑧個別排水処理事業

お金の  
使いみち



- スマイルパーク整備事業  
パークゴルフ場・トイレ・園内道路
- 幕別運動公園整備事業  
……陸上競技場、管理棟、用地買収
- 幕別温泉南通改築事業  
……改良645m、舗装400m
- 相川6線特殊改良1種工事  
……改良400m
- 千住3線交通安全施設整備事業  
……歩道350m、植栽、用地買収
- 相川17号線交通安全施設整備事業  
……歩道280m、用地買収
- いなほ公園整備事業・造成・用地買収
- 公営住宅建替事業  
鉄筋コンクリート3階建（泉町）  
H7～8年継続事業 24戸  
H8～9年継続事業 36戸
- 単身勤労者住宅建設事業  
H8～9年継続事業（緑町） 12戸

基金の種類と残高見込  
(H8.3.31現在見込)

区分	現在高
財政調整基金	340,000千円
教育施設建設基金	56,000千円
減債基金	1,465,515千円
土地開発基金	現金 222,597千円
	土地 185,070㎡
開基100年記念事業基金	480,000千円
ふるさと創生事業基金	100,000千円
代替輸送確保対策基金	4,205千円
河川緑地整備事業基金	102,074千円
図書整備基金	63,000千円
酪農振興基金	68,108千円
奨学資金貸付基金	18,333千円
勤労者生活資金貸付基金	5,432千円
小規模企業振興資金貸付	5,787千円
福祉推進基金	397,000千円
合計	3,328,051千円
	185,070㎡

## 特別・企業会計の予算額

国民健康保険	老人保険	簡易水道	飲料水供給施設	営農用水道	公共下水道
13億8,493万円	18億8,503万円	1億4,018万円	792万円	701万円	16億7,397万円
(前年対比3.3%増)	(前年対比10.2%増)	(前年対比8.2%増)	(前年対比0.2%増)	(前年対比45.0%減)	(前年対比4.0%増)



# 今年は一んなことに力点……主要事業を紹介

数々の施設がオープン

## 開基百年記念事業（ハード事業）

札幌千住地区に造成中のスマイルパークは、その全体を平成十三年に完成する予定です。

今年度は、百年記念植樹祭（グリーンフラワーフェスティバル）の会場として、五月にフラワーガーデンがオープンするほか、パークゴルフ場・トイレ・園内道路の整備などを行います。

スマイルパーク内に建設中だった、ホール・学習・図書館の三機能を持たせた、幕別町百年記念ホール（仮称）生涯学習センター（の建物本体は、三月末に完成しました。今年度は、九月二十二日のオープンに向けて、施設環境・備品の整備などを進めます。

新町に在宅支援・健康増進・生きがい・ふれあい学習・管理の五機能を備えた施設として建設中の、（仮称）総合保健福祉センターは、十月オープン予定で建設を進めています。鉄筋コン

クリート平屋建て、延べ床面積三千二百平方メートルで、保健・福祉の拠点施設として運営します。

明野ヶ丘公園のシンボル施設は、長さ約五十メートル・高さ約五メートル、奥行き約五メートルの半円形状の大きさです。併せて、トイレ・あずまや・展望塔も整備し、十月十

九日に竣工式を行います。

幕別町発祥の地の記念碑は、幕別運動公園内に建立します。百年を表す百個の石などを配し、百年の主な出来事についても、わかるようにします。十月一日の開町記念日に、除幕式を行います。

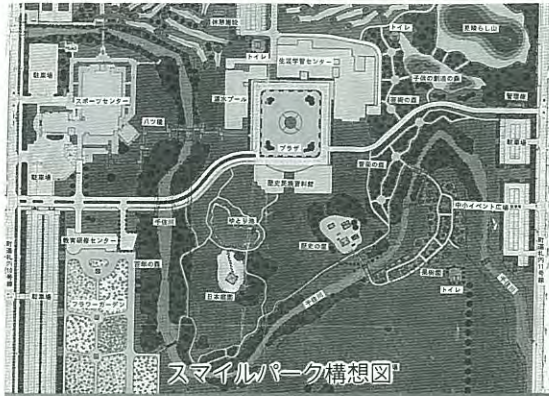
## 年間を通して二十一事業を計画

## 開基百年記念事業（ソフト事業）

開基百年を皆さんが年間を通して、祝えるように五月から三月までに、大きく分けて二十一年の事業を計画しています。

主なものとしては、オープニング事業の五月二十六日開催の百年記念植樹祭（グリーンフラワーフェスティバル）に始まり、札幌グリーンコンサート&ポテトフラワーフェスティバル、名勝百写真コンテスト、猿別川inサマーフェスティバル&フリ

ーマーケット、NHKのど自慢大会、開基百年・町制施行五十年記念式典、糠内獅子舞、幕別町百年記念ホールのオープン記念行事の町民参加の歌劇、スポーツ教室と講演会、幕別百年新聞の発行、開基百年記録映画の制作、幕別町史の発行、将棋「王位戦」の後援、親子ふれあいコンサート、ハッピーニューイヤークンサート、ありがとうコンサートの開催などを行ないます。



スマイルパーク構想図



幕別町百年記念ホール



（仮称）総合福祉センター完成予想図



明野ヶ丘公園シンボル施設完成予想図



## 幕別小学校にコンピュータ導入

# 情報化社会に対応

情報化社会に対応し得る基礎的な能力を養うため、幕別小学校に学習用コンピュータを導入します。町内の中学校には、平成五年度までに全ての学校に導入されており、今後は小学校にも、順次導入を進めていきます。

また、区画整理事業などにより宅地化が進み、児童数が増加している札内北小学校の増築を



行います。

## 農業農村の活性化をめざして

# 農業振興策をさらに充実

農業農村の活性化をめざして、各種事業を行います。

新規事業としては、堆肥の切り返しと堆肥の購入に対する助成制度。家畜環境検査や消毒防



疫作業や予防接種などに対する助成制度。優良和牛による受精卵移植提供事業の再開などです。

継続事業としては、幕別農村アカデミーなどの農業の担い手を育成する事業。有機栽培野菜のPRをする事業。幕別特産の農畜産物の宣伝普及やふるさと味覚工房の有効活用を図る「幕別を食べる集い」の開催などです。また、低利資金の総合的貸付制度の「ゆとりみらい総合資金」についても継続して実施します。

## 今年陸上競技場を整備

# 幕別運動公園整備事業

平成七年度より始まりました幕別運動公園整備事業は、今年度から陸上競技場の整備に取り組みます。

競技場は四百メートルトラック・八コースを備えた三種公認規模になります。インフィールドは芝生にし、サッカーなどの利用もできます。

また一部には全天候舗装を取り入れ、より利用しやすい競技場にします。

陸上競技場の完成は、平成九年度中を予定しています。



## 若年層のみなさん お待たせしました

# 单身勤労者住宅を建設

若年層を対象にし、大変人気の单身勤労者住宅を平成六年度に続き、建設します。現在の单身勤労者住宅西側に、鉄筋コンクリート三階建て、二棟十二戸の全戸南向きで採光に配慮した公営住宅です。部屋は1DKの省エネタイプの寒冷地型を計画しています。入居は来年九月頃を予定しています。



## 一段と美味しくなりますよ

# 給食センター移転新築

現在の給食センターは、豊頃町と給食組合を設置し運営してましたが、施設の老朽化による更新時期になり、平成九年度末に組合を解散し、平成十年四月からは、それぞれの町が、単独で給食センターを運営します。

そのため、施設を移転新築します。今年度は実施計画と用地買収を行います。



## 生活環境の改善

# 個別排水処理事業

公共下水道事業認可区域以外の地域に居住する多くの方の生活環境の改善と水質保全の確保のため、下水道に代わる新しい生活排水処理対策として、個別排水処理事業を、今年からスタートさせます。

初年度は、幕別地区十九戸・札内地区十九戸の併せて三十八戸の浄化槽設置工事を行います。



# わたる 人生の達人

## その道の達人5人認定



芸術部門  
文化部門  
村上喜久恵  
むらかみきくえ  
暁町(67歳)

**舞踊博士**

町内で指導にあたるほか、管内の老人ホーム慰問など福祉活動にも活躍中。

高齢者の方が、人生の中で培った豊かな知識や技術、貴重な経験を生かし、生涯を健康で生きがいのある持てる社会活動を広げてもらうために始まったのが、この「人生学博士制度」です。

各分野で活躍される優秀な人材の中から、これまでに六十五人が博士の称号を受けて、学校の授業や地域の集会などの講師として活動しています。

今年新たに五人が認定され、二月二十九日に行われたシルバート姿の新博士に清水助役から人生学博士の称号が授与されました。




芸術部門  
文化部門  
正保 重信  
しょうほ しげのぶ  
中央町(71歳)

**ダンス博士**

老人クラブ内にダンスサークルを発足させ、健康ダンス指導に活躍中。



生産部門  
創作部門  
古田ソメ子  
ふるたそめこ  
共栄町(78歳)

**皮革工芸博士**

皮革工芸講師1級資格の取得者。老人クラブ内で技術指導に活躍中。



趣味部門  
教養部門  
島田 伊蔵  
しまだ いぞう  
共栄町(78歳)

**カラオケ博士**

カラオケサークルをつくりサークル員の育成に積極的に活躍中。



趣味部門  
教養部門  
明田 章  
あけた あきら  
旭町(74歳)

**洋蘭づくり博士**

花作りに熱心に取り組んでおり、花いっぱい運動の推進者として活躍中。

## EVERYDAY ENGLISH WITH DARIA

APRIL 22: International EARTH DAY.  
(4月22日は国際地球デー)

エイプリル トゥエンティセカンド イズ インターナショナル アース デイ  
APRIL 22nd is International EARTH DAY!  
(4月22日は国際地球デーです。)

アース デイ イズア デイ トゥーセレブレイト ジ アース アンド  
Earth Day is a day to celebrate the earth and  
トゥービー アウェア オブジ アース  
to be aware of the earth.

(国際地球デーは地球を祝い、地球を意識する日なんです。)

ハウ ドゥーウィー セレブレイト アース デイ イン アメリカ  
How do we celebrate Earth Day in America?  
(アメリカでは、国際地球デーをどのように祝うか知っていますか?)

ウィー ハブ スピーチズ アンド パレードズ オン バイクス  
We have speeches and parades on bikes.  
(講演をしたり、自転車に乗ってパレードをするんですよ。)

レット ビー アウェア オブ  
Let's be aware of:  
(次のことについて意識を持ちましょう。)

グローバル ウォーミング  
GLOBAL WARMING (地球の温暖化)

オゾン ディプレッション  
OZONE DEPLETION (オゾン層の破壊)

トロピカル デフォレストेशन  
TROPICAL DEFORESTATION  
(熱帯雨林の減少)

エア  
AIR  
ポリューション  
POLLUTION  
(大気汚染)

ウォーター  
WATER  
ポリューション  
POLLUTION  
(水質汚濁)

インクリージング ガベージ  
INCREASING GARBAGE (ごみの増加)

ライド ア バイク キャリイ チョップスティックス ブリングア バッグ トゥー  
ride a bike, carry chopsticks, bring a bag to  
ザ ストア ドント バーン プラスチック リサイクルペーパー  
the store, don't burn plastic, recycle paper,  
グラス プラスチックユーズボス サイズ オブユア ペーパー  
glass, plastic, use both sides of your paper.  
(そのためには自転車に乗る、箸を持ち歩く、買  
い物用のかごを持って行く、プラスチックを燃や  
さない、紙や、ガラス、プラスチックを再利用す  
る、紙は両面を使う。)

エブリデイ イズ アース デイ  
Everyday is Earth Day!!!  
(毎日が地球デーなのです。)





# 幕別ふるさと味覚工房

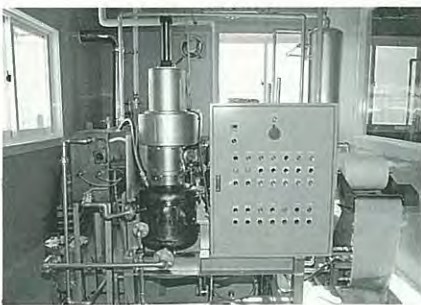


旧新和小学校跡地に建設され、一月二十二日にオープンした農産加工研究施設『幕別ふるさと味覚工房』は、各種団体やサークルの利用で賑わっています。最新の調理器具を備え、肉・野菜はもちろん菓子類やジュース類まで製造可能。また、機械利用の指導員もおり、初めての人でも、気軽に調理が楽しめます。地元の農産品を使ってあなたもふるさとの味を満喫してみませんか。



▲中は広々としていて調理しやすい

▶一月二十二日、テープカットでオープンを祝った。



▲目玉である真空フライヤー。野菜などを真空状態にして油で揚げ、スナック菓子などを作る。



▲最新の調理器具を備える

こんな調理器具があります。スモークマシン、アイスクリームフリーザー、豆摺り機、おから分離機など。こんな料理が作れます。パン、ピザ、そば、もち、豆腐、おから、ジュース、ジャム、アイスクリーム、バター、コロッケ、ハム、ソーセージ、真空フライなど。利用するには町内の方は無料で利用できます。農林課農業振興係（☎54-2111内線234）に申し込み下さい。



笹井みどりさん  
(相川)

## 能率的に調理ができる

最新器具を使うと、手作業と違って、能率よくたくさん作る事ができます。調理器具に慣ればもっとうまくできるでしょうね。



松田 静子さん  
(相川)

## 広くて調理しやすい

広くていいですね。初めてだからちょっと使いこなせなかったんですけど。今回は、ソーセージを作らなかつたのが残念。パンの味ですか？自信ありますよ。



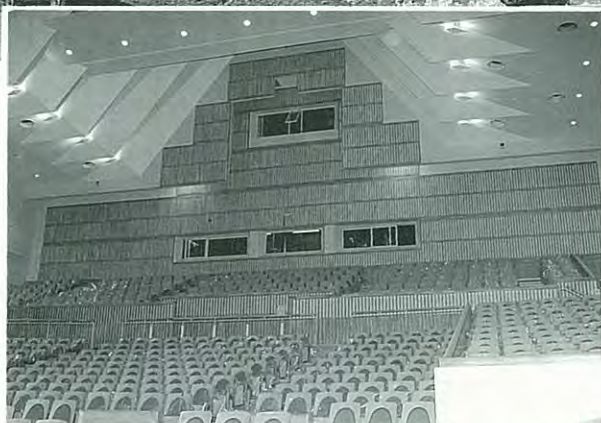
古川 松子さん  
(相川)

## 地元の人と交流を

初めての器具ばかりで使い方がよくわからなかったのですが、慣れてしまえば簡単です。調理を通じて地元の人と交流を深めることができるのがいいですね。



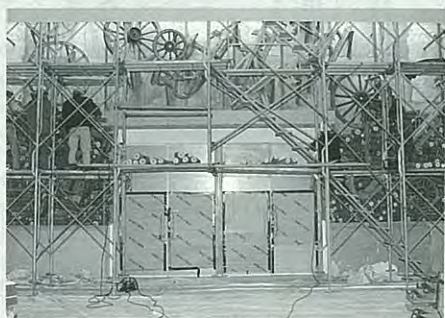
# 幕別町百年記念ホールに決定



▲ 800 席を備える文化ホール。ワンフロアー方式を採用しているため、音響効果のばらつきが少なく素晴らしい音楽が楽しめる。

札内千住地区に建設されている、(仮称)生涯学習センターの名称が、「幕別町百年記念ホール」に決定しました。

同ホールは、各種学習室、図書館分館、文化ホールの三機能を合わせ持ち、生涯学習の拠点となります。町民の手によるカルメン上演をこけら落としに、百年記念ホールは、九月二十二日オープン予定です。



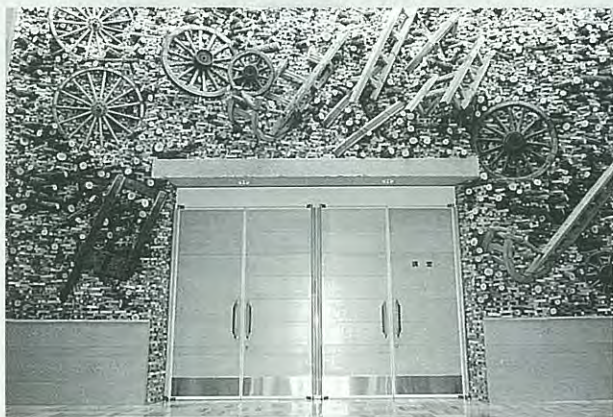
▲農具を固定し、丸太、ブロックを積み上げる。



▲材料を搬入。左が國安さん。

百年記念ホールの講堂入り口に幕別町出身の芸術家、國安孝昌さんが壁画を制作しました。國安さんは七日から、教え子四人とともに制作を開始。「インスタレーション・アート」という周辺環境との関係を重視した作風で、この壁画には幕別の農業に着目して「アグリウォール・マクベツ」と名付けられています。

## 壁画が完成 アグリウォール・マクベツ



▲完成した壁画。



▲足場を組んでの作業

幕別開拓の力となった古い農具丸太、ブロックを組み合わせて、厳しい十勝の自然と闘い、共に生きる幕別の力強い姿を表現しました。



## 町長きのう今日あした

### 3月の主な動き

- 3日…幕別町婦人まつり
- 5日…第1回町議会定例会～22日
- 6日…しらかば大学卒業式
- 8日…赤ちゃんクラブ終了式



- 10日…第16回全国中学校スケート大会女子団体優勝を祝う会
- 15日…予算審査特別委員会～19日
- 20日…幕別町文化スポーツ奨励賞等表彰式
- 24日…相川小学校閉校記念式典
- 25日…消防議会、給食議会
- 26日…幕別町百年記念ホール建設工事完了検査
- 29日…健康づくり推進協議会

### 林町長の話

このほど町民会館を会場に、「しらかば大学卒業式・終了式」が行われました。この大学は、人間一生が勉強という意欲あふれる高齢者の皆さんの学習、交流の場として開設されたものです。当日は、卒業生、終了生の皆さんに学習の成果を祝福しながら、学長さんから卒業、終了証書が手渡されました。ちょっぴり照れながら、ちょっぴり緊張しながら登壇する皆さんは若々しく更に頑張るぞ、という意気込みを感じました。時代は激しく変化しています。過去の勉強や経験だけでは、豊かな生活を送ることはできません。常に様々な事に対する挑戦の気概を持って、1日1日を新鮮な気持ちで過ごすことがより生きがいを高めることにはなるのではないのでしょうか。頑張ってください。

## がんばった人に

平成七年度の文化・スポーツ奨励賞、善行賞・標語優秀賞が決まりました。文化・スポーツ奨励賞の表彰式は三月二十日町民会館で行われ、少年文化奨励賞は二十一人、ジュニアスポーツ奨励賞は二十四人、十三団体、スポーツ奨励賞、スポーツ賞は各一人が受賞しました。

の席上で行われました。受賞された皆さん、おめでとうございます。

(敬称略)



### ●少年文化奨励賞

- ▽松木将大▽内藤育宏▽名波理陽▽田代雅樹▽名波敬太▽神谷亜希▽金子真澄(以上白人小学校)▽黒沼加奈(明倫小学校)▽伊賀恵▽大橋麻弥▽笹井千春▽中屋敷綾(以上幕別中学校)▽葛城拓也▽鎌田いくみ▽横山

- 敬一(以上札内中学校)▽岡野瞳▽高田由美子▽吉田みか▽松田慶子(以上札内東中学校)▽萩原明日香▽中村郁洋(以上糠内中学校)
- ジュニアスポーツ奨励賞
- ▽吉根恵介▽山口智也▽工藤馨介▽森脇光▽佐藤美香▽清原梨沙▽菊地めぐみ(以上札内南小学校)▽松井麻美(幕別小学校)▽内藤育宏▽野曾原一輝▽笹島慎太郎▽富田菜奈▽久保田宗幸▽松尾亜由美(以上白人小学校)▽松田拓也▽立花光朗(以上札内北小学校)▽森脇亜子仁▽松井久恵▽飛田敬規▽那須久代▽藤井希望(以上幕別中学校)▽葛城拓也▽村上有希子(以上札

- 内中学校)▽谷沿裕紀▽竹下千里(以上札内東中学校)▽全幕別柔道少年団▽幕別卓球クラブ男子▽札内北バレーボール少年団▽幕別小学校四年男子リレーチーム▽幕別小学校五年男子リレーチーム▽幕別中学校女子駅伝チーム▽幕別中学校卓球部男子チーム▽幕別中学校卓球部女子チーム▽幕別中学校男子スピードスケート部▽幕別中学校女子スピードスケート部▽札内中学校サッカー部▽札内東中学校卓球部▽札内東中学校女子バレーボール部

- 善行賞
- ▽あかしや南二公区子ども会
- 標語・最優秀賞
- 〔挨拶運動の部〕
- ▽多田仁美(札内中学校)
- 「あいさつで、心の電源 ON にしよう」
- 〔交通安全の部〕
- ▽森由香里(札内北小学校)
- 「その一歩 ふみだす前に 左右」
- 〔ボランティアの部〕
- ▽石川貴規(古舞小学校)
- 「人のため 自分を育てる ボランティア」
- 標語・優秀賞
- 〔挨拶運動の部〕
- ▽橋本直美(幕別小学校)▽千葉奈津子(幕別中学校)▽久保田緑(糠内中学校)▽長崎琴美(駒島小学校)
- 〔交通安全の部〕
- ▽高田望(幕別小学校)▽若山貴弘(古舞小学校)▽榎本多陽(幕別中学校)▽栗野茜(糠内中学校)
- 〔ボランティアの部〕
- ▽稲上由加(幕別小学校)▽増子裕之(札内北小学校)▽藤井希望(幕別中学校)▽鎌田いくみ(札内中学校)





公区・サークルの活動などを  
広報広聴担当に連絡ください

## 手話でふれあいを

手話講座の今年度最終講が二十一日、札内働く婦人の家で行われました。全五回の予定で二月二十二日から開設されていたもので、手話を覚えて、耳の不自由な人とコミュニケーションを広げてみたいという人が毎回熱心に受講。講師である帯広ろう者協会の手振りを見本に、手話習得に一生懸命でした。



## ひとふれあい いきがい 輝く女性に

第15回幕別町婦人まつりが3日、札内福祉センターで開かれました。作品展示、一坪ショップ、芸能発表などが行われ、大勢の人が詰めかけました。手づくり料理コンテストでは、色、味工夫を凝らした作品が多数出品され、試食の列で大盛況でした。



## 心を一つにして力強く

子ども会育成連絡協議会幕別支部のつな引き大会が十日、トレーニングセンターで開かれました。合図とともに両チームは力一杯につなを引き一進一退の好試合を展開。会場も歓声で盛り上がっていました。

## 健康の秘けつを学ぶ

南町老人クラブは十日、鉄南近隣センターで健康教室を開催しました。ひがし十勝病院小熊正人副院長を講師に迎え、脳卒中と糖尿病の予防について学習。健康を維持するアドバイスに熱心に耳を傾けていました。



## 岡山市から来町

岡山市の青年国内研修が二月二十七日から三日間、幕別を訪れました。受け入れ式での自己紹介の後、一行五人は、町内の各家庭に宿泊。牧場見学やスキー体験など、町内の若者と親ばくを深めました。



## ふるさとでも大盛況

幕別町出身の民謡歌手、横川雅美さんと裕子さんの「横川ファミリー民謡ふるさと公演」が3日、町民会館で開かれました。2回の公演とも満員の大盛況で、会場は横川ファミリーの民謡をおおいに満喫。久しぶりとなるふるさとでの公演に、会場と舞台が一体となって盛り上がっていました。



## 色彩豊かに

まくべつ絵画展が二月二十三日から三日間、町民会館で開催されました。町内在住あるいは町にゆかりのある人の作品を集めたもので、油彩画・水彩画など多数展示。訪れた人はその色彩の豊かさを満喫していました。





## 農業後継者を激励

農業後継者の集いが八日、明葉湯で行われました。当日は、今年度中に結婚した町内の農業後継者八組を招待。次代の農業の担い手として激励を受けた後、昼食を取りながらなごやかに歓談しました。



## 生涯学習を目指して

しらかば大学の卒業式・終式が六日、町民会館で行われました。今年度は、晴れて二十五人が卒業証書を手にし、学舎での思い出を振り返りました。卒業生全員が大学院に進学し、さらに学習を進めます。



## 平成7年度の紙パック回収

皆さんに協力していただいている「紙パック回収」。平成7年度の回収実績は75,283枚、約3,675kgでした。3月18日、回収業者に引き取ってもらったところ44,000円になりました。このお金は、図書館の図書購入費に充てられます。これからもご協力をお願いします。



札内南保育所の子どもたちも紙パックをたくさん集めました。

### 健康づくり

### ホットライン

こんにちは、保健婦です。これから、スマイル君と、毎月、健康について、いろいろなお話しをしていきたいと思います。「スマイル君☺：よろしくね」

ところでスマイル君、幕別町では1年間に何人の人が生まれて、何人の人が亡くなっているかしっている？

「う〜ん」幕別町では…



1年間に、193人（平成7年）の赤ちゃんが生まれています。これは、最近横ばいです。

全国的にみて  
チョット少なめだね



1年間に144人（平成7年）の方が亡くなっています。死因の第1位はガンです。

大腸・肝臓ガンは  
急激に増えているんだ



ねたきり・痴呆の人は71人（平成7年12月末まで）です。平成12年には245人に増える見通しといわれています。（幕別町高齢者保健福祉計画より）

エ〜!?そんなに!!

☺「僕の町、このままじゃこれからどうなるの？」大丈夫、スマイル君。大人も子どももみんな健康づくりに心がけていけば、生き活きた健康な町づくりができるんですよ。

☺「でも、僕は、今どうすればいいのかな？」そうそう、そういう時に、私たち保健婦を活用してください。保健婦が子どものことから、成人、お年寄りのことまで、健康づくりや在宅療養についてお役に立ちます。

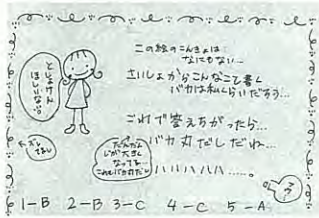
例えば、  
 { 今の健康状態を確かめてみましょう（乳幼児健診や成人の検診）  
 健康づくりや在宅療養の相談やアドバイスを行います。（健康相談や家庭訪問）  
 知りたい情報を提供します（健康講話）

☺「よ〜し、僕や僕らの子ども達のために頑張って健康づくりをするぞ!!」 私たちも精一杯みなさんの健康づくりを応援します。お気軽に、幕別町町民健康センター（☎54-2111内線116）まで、お問い合わせください。



# みんな

# ジュニア



泉町 岡崎絵里 11歳



旭町 PN, ママタロウ 17歳



北町 川村亜里紗 4歳



泉町 鈴木和也 8歳



泉町 PN, 大黒摩季♡ 13歳



千住 PN, 一休寿♡ 13歳



春日町 PN, キュービー 10歳



青葉町 PN, ミエナイチカラ



HELLO KITTY

あかしや町 森川いずみ 11歳



中央町 PN, 元気のプロ! 11歳



桂町 PN, HIMURO 13歳



幸町 PN, くりえん

## 広報クイズ—109

### 5人に500円の図書券が当たる

新学期!!

希望いっぱいガンバロー

- 平成8年度の幕別町の予算、その一般会計の額は約  
 (A)15億円 (B)219億円 (C)154億円
- 平成7年度人生学博士認定式で認定された人生の達人の数は?  
 (A)4人 (B)5人 (C)6人
- 旧新和小学校跡地に建てられた農産加工研究施設は?  
 (A)幕別ふるさと味覚工房 (B)ふるさと館  
 (C)焼肉ガーデン
- (仮称)生涯学習センターの名称が決定。その名称は?  
 (A)幕別町民会館 (B)幕別町百年記念ホール  
 (C)幕別町役場
- 情報化社会に対応して幕別小学校に導入されるものは  
 (A)コンピューター (B)ワープロ  
 (C)テレビゲーム

#### 【応募方法】

★はがきに答えの記号(例①—A)、住所、氏名、年齢と、ご意見ご要望、広報を読んで一言などを書き添えてください。

全問正解の人の中から抽選で5人に500円の図書券をプレゼントします。応募は1人1通に限ります。ご意見などのほか、イラスト、漫画、詩、コントなども大歓迎です。イラストや漫画は黒で濃く書いてくださいね。

★あて先—☎089-06 幕別町本町130番地 役場・広報広聴担当

★締め切り—4月17日

★前回の正解は、①—B、②—B、③—C、④—C、⑤—Aでした。応募35通で35人の全員が正解。抽選で次の5人に図書券を送ります。

(敬称略)

水野あみ(9・泉町) 桜沢優子(11・泉町) 中島貴美(あかしや町) PN, 一休寿(13・千住) 鈴木美穂(8・桂町)



開基百年を記念して九月二十二日にオープンする幕別町百年記念ホール。入り口正面講堂前に『アグリウォール・マクベツ』と名付けられた壁画を制作したのが本町出身の芸術家國安孝昌さん。壁画制作を終えて、現場を訪ねた。

「幕別百年を象徴するものとして農業を選びました。馬そりや車輪など、これらは実際に使われていた農具なのですが、時代の流れとともに忘れ去られ、無くなってしまします。それらの存在感をうまく表現できたのではないかと思います。」  
壁画を見上げると、雄大さを感じさせる。「実際にこれらの農具を使っていた



くにやすたかまさ  
國安孝昌さん(38)

幕別町百年記念ホールの壁画を制作した芸術家。『インスタレーション・アート』という作風で、世界各地で作品を発表する。曾祖父である國安弥三郎氏は本町開拓の先駆者。現在、筑波大学芸術学系講師。

## ひとシリーズ① 幕別百年の歴史を農業で

おじいちゃん、おばあちゃん懐かしく感じるのではないのでしょうか。」  
滞在期間中はレンタカーで移動した。「時々幕別には来ているんですが、もう浦島太郎みたいなものですよ(笑)。街並みが立派に変化して大変驚きました。」  
國安さんは七月に再び来町、今度は『幕別町発祥の地記念碑』の制作に携わる。  
「百年という節目に、ふるさとの記念碑の制作に当たるといのは非常に光栄なことです。町民の皆さんがここに来て、幕別の歴史を回顧し、そして未来に結びつくような、また日本の彫刻史に残るようないい作品を作りたいですね。」

## 冬の蛍イルミネーション コンテストが終了

冬の蛍イルミネーションコンテストに応募された作品の点灯は、二月二十九日をもって終了しました。  
なお、入賞作品名、入賞者名は次のとおりです。(敬称略)

### ■幕別町長賞



トナカイ  
(JA幕別)

### ■商工会長賞



白鳥のほほえみ  
(菅ファミリー)

### ■振興会長賞



ケロッピー  
(サンタぐみ)

### ■百年記念実行委員会賞

- ▽スマイルタウン「ミッキー」(脇坂恵美子)
- ▽ほかほか北海道(平譚ファミリー)
- やむわつか倶楽部賞
- ▽消火器(幕別消防署)
- ▽スノーマン(みどり保育所有志)

### 「ご寄付ありがとうございました」

- 社会福祉協議会へ(3月19日現在)
- ▽磯部判治さん(千住) から三万円
- ▽田原義行さん(宝町) から五万円
- ▽幕別技能士会(松田初男会長) から二万四千二百二十円
- ▽白木俊美さん(途別) から五万円
- ▽幕別町婦人連絡協議会(高橋ユキ会長) から一万一千二百円
- 老人クラブへ(3月19日現在)
- ▽磯部正敏さん(千住) から札内寿会へ五万円
- ▽田原美津子さん(宝町) から宝寿クラブへ三万円
- ▽磯部判治さん(千住) から千寿会へ五万円
- ▽笹原岩夫さん(豊岡) から稲志別老人クラブへ三万円
- ▽白木俊美さん(途別) から途別老人クラブへ五万円
- ▽若草老人会へ鈴木利作さん(若草町) から二万円
- ▽奥田進さん(若草町) から三万円
- ▽中川信芳さん(若草町) から一万円
- ▽鉄南長寿会から一万円

## こちら編集室です

春の訪れが感じられる今日近頃、車で通勤するのは何となくもったいないと思いはじめました。自転車でも乗って季節感でも味わおうと思っておりますが、あとは体力だけが問題……。 (M)

百武すい星を見たいと思つて外に出ましたが、寒さのためにすぐ断念。星を見るのは、そんなに簡単じゃないねと職場で話したところ、回りで見た人が何人もいました。もう一度、挑戦したいと思つてます。

皆さんがこれを読むころには、意外と簡単だね、と話してる予定です。 (N)

## 北海道幕別町 《ほっかいどうまくべつちょう》

### HOKKAIDO MAKUBETSU TOWN

明治30年6月 幕別外6カ村戸長役場が当時の中心であった猿別市街に設置される。

人の動き《平成8年2月末日現在》

人口 23,153人(+29人) 7,953世帯(+11戸)  
男 11,161人(+18人)  
女 11,992人(+11人) ( )は前月との増減

■発行・編集 幕別町企画室広報聴担当  
(☎089-06北海道中川郡幕別町本町130番地 TEL0155-54-2111 FAX0155-54-3727)



# 町民インタビュー

開基一〇〇年事業のオープニングセレモニーまであと一カ月。今月も先月に続き、町民の皆さんの開基一〇〇年事業に対する期待の声を紹介します。



## みんなでやるのは楽しい

**茂** カルメンのコーラスに家内と2人で出演します。練習を始めたばかりですけど、2時間はあっという間に終わってしまうね。みんなで、何かやるのは楽しいですよ。

**喜子** カルメンのビデオ見たんですけど、感動しましたね。少しでも、あれに近づけたらと思って一生懸命練習してますよ。

葦島 茂・喜子 (あかしや町)



## 掘り出し物が見つかるといい

7月にフリーマーケットをするんですってね。ふだんから、一坪ショップ的なものを見るのは、好きですし楽しみです。何か掘り出し物が見つかるといいんだけど。子どもたちも、アクセサリとかぬいぐるみとかの小物を買ってもらえるので、一緒に行くのが楽しみみたいです。

宮川 悟美 (桜町)

## 何をしゃべったか覚えてない

**薫** 開基100年の記録映画に、夫婦で頼まれて出演しました。やっぱり緊張しましたね。せりふもあったんですけど、何をしゃべったか全然覚えてません。

**明男** 3月に上映会があるんですか。楽しみです。でも、知り合いと一緒に見るのはちょっとはずかしいですね。

片山 明男・薫 (中里)



## 壁画の制作を手伝ってます

幕別百年記念ホールの壁画の制作を、国安先生の手伝いで仲間たちとしています。国安先生には、大学の1年のデザインの授業を受けました。学校で、手伝いの募集を聞いたときは、地元でできる建物だし是非やりたいと思いましたね。地味な作業だけど、作品の制作途中・表現方法など見れて楽しいですね。

坂口 雄次(北海道教育大学札幌校在学中)



## 羽生名人一観戦にいきたい

最近、将棋を指す機会は少なくなりましたが、日曜のテレビ見ると将棋雑誌の購読は続けてます。今度、羽生名人がタイトル戦で幕別に来るんですってね。今をときめく7冠王ですからね、都合をつけて観戦に行きたいですね。多面指しとか、将棋教室とか併せてやってくれればもっといいですね。

駒野 一豊 (緑町)



スマイルタウン  
まくべつ

100  
1897—1996



幕別町 / 開基100年



# まくおしらせ

No.574

# へ



スマイルタウン  
まくべつ

1897-1996

幕別町/開基100年

1996年  
(平成8年)

# 4・1

## 役場の電話番号

幕別町役場	54-2111
幕別町役場札内支所	56-2111
幕別町役場糠内出張所	57-2140
幕別町役場駒島出張所	57-2171
幕別町教育委員会	54-2006
車高センター	54-2171
町民会館	54-3030
札内福祉センター	56-2111

## 廃棄物の処理および清掃に関する 条例が改正されました

現在社会的に問題となっており、  
す廃棄物の減量化・資源化をより  
強化するために、四月一日より「幕  
別町廃棄物の処理および清掃に関  
する条例」が改正されました。

### ＜主な内容＞

- ①町・事業者・町民の役割と責務
- ・町……あらゆる施策を通じて  
廃棄物の排出を抑制し、再生利  
用を促進する。
- ・事業者……その事業活動に伴って  
生じた廃棄物を自らの責任にお  
いて処理する、使用後の容器等  
の回収を行うなどにより、廃棄  
物の減量化に努める。
- ・町民……処分できるごみについ  
てはコンポスト・焼却炉などを  
活用し自ら処分することにより  
ごみの削減に努めると共に、ご

みの分別排出に努める。

- ②廃棄物減量等推進審議会の設置
- ・町長の諮問に応じ、町が行う廃  
棄物・清掃等について審議する  
機関を設置する。
- ③適正処理が困難な物の指定と事  
業者の協力
- ・適正処理が困難な物（冷蔵庫・  
テレビ・廃タイヤ等）の適正処  
理について、その製造・販売業  
者に協力を求める。

◆町におきましても、この条例の  
主旨通り、ごみの減量化・資源  
化に努めていきますが、一層の  
町民の皆さんのご協力をお願い  
いたします。

### ◆詳細

町民課環境衛生係（内線104）

## 幕別町在宅介護支援センター

### からのお知らせ

このセンターは、生活のための  
介護や各種福祉サービスを必要と  
するお年寄りのための、相談を受け  
たり手助けをしたりするためのもの  
です。お年寄りと家族のためのよう  
に相談所として、ご利用ください。

### ●利用方法

電話でも面談でもお受けします。

※電話番号 56-5698

### ※相談場所

特別養護老人ホーム札内寮内

（依田三七九番地）

### ●相談日時

月曜日・金曜日

午前八時四十五分～午後五時三十分

◆緊急の場合や電話相談は二十四  
時間いつでもお受けします。

◆この事業は、幕別町が特別養護  
老人ホーム札内寮に委託して行っ  
ているものです。

## 国民年金だより

七年度分の保険料は  
納めましたか？

平成七年度分の保険料は四月三  
十日(火)を過ぎると、いまお手元  
にある納付書で納めることができな  
くなります。忘れずに納入ください。

保険料の納付は「前納割  
引制度」もあります。

そのつど納めるのが  
めんどうだという方、  
収入が一定時期に片寄  
る方は「前納制度」をご  
利用すると保険料が割  
り引きになります。

保険料は平成八年四  
月から一、三〇〇円に  
なります。

	通常納付	前納	割引額
額 保険料	147,600円	144,040円	3,560円
加 付 保険料	4,800円	4,680円	120円

四月期の老齢福祉年金  
を受領したら年金証書  
を提出ください。

福祉年金の四月期の支払いが四  
月十一日(木)から始まります。年金  
を受領されたら、年金証書の八月  
期支払額の欄に差額分をふくめ、  
支払い額を記入しますので、四月  
十九日(金)までに年金係・札内支所・  
各出張所に提出してください。

なお、記入後は後日、証書をお  
返しします。

◆詳細 年金係(内線108)へ



## 固定資産課税台帳の縦覧

平成八年度の固定資産課税台帳の縦覧を次のとおり行います。

◆期 間 四月五日(金)

四月二十四日(水)

※ただし土曜日および日曜日は除く。

◆時 間 午前八時四十五分～午後五時十五分

◆場 所 役場二階 税務課

◆縦覧できる人

- ①所有者および同居の家族
- ②所有者からの委任状などを持参した人
- ③納税管理人
- ④所有者が法人の場合は、法人の代表者または委任状などを持参した事務担当者など

◆詳細

税務課資産税係(内線223)へ

## 『中畑 清』野球教室

◆日 時 四月二十八日(日) 午後二時～午後四時

◆場 所 依田公園野球場

※雨天の場合……

札幌スポーツセンター

◆参加対象

野球少年団員・中学校野球部員・監督者

※元巨人軍の中畑清さんの野球教室です。ご自由に見学ください。

## お米を販売される皆さんへ

新食糧法が施行されたことに伴い、登録卸売業者などからお米を仕入れて販売する場合には、知事の登録を受けることが必要になりました。旧食糧管理法に基づく許可を受けていた販売店、また新たにお米の販売をされる方も、次のとおり新しい登録申請手続きが必要です。

◆申請時期

毎年四月一日～四月三十日

◆登録日

毎年六月一日(三年間有効)

◆必要書類

- ①登録申請書 ②事業計画書および添付書類 ③定款または寄付行為および登記簿謄本(法人の場合) ④最近の事業年度における貸借対照表、収支決算書および財産目録(法人の場合)、最近の財産状況を明らかにする書類(個人の場合) ⑤米穀の販売のための売り場を権原に基づいて利用できることを証する書面 ⑥誓約書

◆登録申請手数料

販売所が一カ所の場合 九、〇〇〇円

販売所が二カ所以上の場合 九、〇〇〇円+五、〇〇〇円×

(総販売所数-1)

◆申請先および詳細

十勝支庁農務課(☎24-4111)

## 老人同居のための新増改築の借入償還金の一部助成

平成六年度から、高齢者の方と同居するために北海道持ち家建設資金老人同居割増の融資(限度額一〇〇万円)を受けて住宅を新築および増改築された方に償還金の一部を助成しています。

●助成金の額 三%利子相当額

また、右記とは別に高齢者の専用居室を増改築したり、浴室やトイレの改良や住宅から道路までの舗装、スロープの設置、ロードヒールディングなどの屋外工事をする場合に貸付している北海道老人居室等整備資金(融資限度額三〇〇万円)の融資を受けられた方にも償還金の一部を助成しています。

◆詳細

福祉課福祉係(内線112)

## スポーツだより

### 第十回 パークゴルフ 公区対抗春季大会

◆日 時 五月十九日(日)

◆受 付 午前七時～七時三十分

はらっぱ36コース中央サークル

◆対 象 同一公区内に住む五名一チームで編成

◆参加料 一人八〇〇円(当日不参加の方はキャンセル料として全額いただきますのでチームの方にお預けください)

◆競技要領 団体戦のみ(男性の部・女性の部、各チーム上位三名の合計点)

◆申し込み 五月十日(金)までに、幕別トレーニングセンターへ(☎54-2106)

※雨天の場合は中止となります。

### パークゴルフ 初心者講習会

◆日 時 四月二十八日(日)

◆受 付 八時三十分～

◆講習会場

・幕別地区 サーモンコース

◆参加料 無料

※当日会場に参加受け付けいたしません。どなたでも自由にご参加ください。

参加者は用具持参してください。

### 幕別町パークゴルフ 協会員の募集

平成八年度の会員を募集します。

◆期 間

四月二十一日～六月三十日

◆受付場所 クマゲラハウス

◆年会費

一、〇〇〇円(バッチ代込み)

※国際PG協会および幕別町PG協会が主催および主管する大会には、会員の登録が無ければ出場できない場合があります。



# まくべつ名勝100選 写真コンテスト 作品募集

開基百年記念事業の一環として、幕別町の名勝地・景勝地の写真を募集いたします。

## ◆応募方法等

・写真サイズは、四ツ切(二五・四×三〇・五センチメートル)でカラー・白黒どちらでも結構です。

・応募用紙に必要事項を記入の上応募ください。(用紙は、役場・札内支所・糠内出張所にあります。)

・一人三作品までで、自作・未発表のもののみです。ネガフィルムもあわせて、提出してください。

・応募作品は返却いたしません。

・応募作品は公共施設で展示させていただきます。

・応募作品の著作権・および使用权は、幕別町に帰属いたします。

・応募資格は、幕別町在住の中学生以上の方とします。

◆募集期間 六月二十八日(金)まで

## 「花の絵」「花の写真」募集

緑がいっぱい、花がいっぱい、笑顔がいっぱいのまくべつ。

そんな願いを込めて、開基百年記念事業実行委員会は「花の絵」「花の写真」を募集します。五月二十六日に行われる百年記念植樹祭(スマイルパーク)を会場に、「花の絵」「花

の写真」を展示します。

◆例 自分の庭に咲いている花、花瓶の花、野に咲いている花、公園の花など。

◆募集期間 四月三十日(火)まで。

◆応募方法 絵…画用紙に水彩画、クレヨン、油絵、色鉛筆など。

写真…カラー六ツ切(254cm×203cm)

◆対象 年齢は問いません。

## リサイクルオークション の品物を募集

幕別町開基百年記念事業として七月二十一日(日)に猿別川inサマーフェスティバル&フリーマーケット事業を開催します。その事業の中で、リサイクルを目的に「まだ使えるのに不要になった家具や電化製品等」を有効活用するために「リサイクルオークション」を実施します。不要の家具や電化製品等をお持ちの方は、ご連絡ください。引き取りに伺います。引き取りは無料です。なお、オークションの収益金は、福祉団体に寄付させていただきます。

●例えば……

タンス、いす、机、テレビ、自転車、スケート等。

※まだ使える物に限り収集しますので、ご協力ください。

◆受付期間 五月三十一日(金)まで

③

## 「私の夢見る 幕別の未来」 作文

4月30日まで!

①

## 幕別名勝 100選写真 コンテスト

6月28日まで!

④

## 「花の絵」 「花の写真」

4月30日まで!

募集中! ⑤

5月30日まで!

## フリーマーケット チャリティー オークション品物

## 申し込み 問い合わせ

幕別町役場

開基百年記念事業実行  
委員会事務局

幕別町本町一三〇

☎54-2111 内線364

※札内支所・糠内出張所でも受け付けています。







# 犬の登録と狂犬病予防注射

犬の飼主は、狂犬病予防法により登録と狂犬病の予防注射を受けさせることとなっております。尚、犬の登録は生涯に1回となりましたが、予防注射は従来と同様に年1回受けなければなりません。本年度の日程は下記のとおりですので必ず予防注射を受けましょう。

該当犬 生後91日以上  
の犬  
料 金 5,970円  
(登録 3,000円)  
(注射 2,970円)

※注射だけの場合は2,970円

## 幕別地区(市街地)

月日	時 間	実 施 場 所
四月十三日(土)	9:30~9:45	明野 温泉駒屋
	9:50~10:20	旭町 旭町近隣センター
	10:30~11:00	緑町 緑中央公園
	11:10~11:50	" 幕別南コミセン
	13:00~13:20	南町 南町公園
	13:30~14:00	本町 役場前

## 札内地区(市街地)

月日	時 間	実 施 場 所
四月十四日(日)	9:30~10:00	新北町 新北町近隣センター
	10:10~10:40	北町 札内北コミセン
	10:50~11:20	北栄町 北栄町近隣センター
	11:30~12:00	桂町 西児童公園
	13:00~13:30	あかや町 あかや近隣センター
	13:40~14:10	晩町 晩町公園
	14:20~15:00	青葉町 札内支所前

## 幕別地区(農村部)

月日	時 間	実 施 場 所
四月十六日(火)	9:45~10:00	駒島 駒島公民館前
	10:15~10:30	美川 美川近隣センター
	10:45~11:00	中里 中里近隣センター
	11:15~11:40	糠内 糠内役場出張所前
	13:00~13:10	明倫 明倫近隣センター
	13:20~13:30	新和 新和近隣センター
	13:45~13:55	猿別 西猿別近隣センター
	14:00~14:20	" 猿別近隣センター
	14:30~14:45	相川 相川北会館
	14:55~15:05	" 相川担い手会館
	15:20~15:30	新川 新川近隣センター
	15:45~15:55	大豊 大豊近隣センター

## 札内地区(農村部)

月日	時 間	実 施 場 所
四月十七日(水)	9:40~10:00	古舞 古舞近隣センター
	10:15~10:45	途別 途別消防コミセン
	10:55~11:10	日新 日新近隣センター
	11:20~11:30	" 掛川牧場
	11:45~11:55	途別 途別第3会館
	13:00~13:15	昭和 依田公園(緑館前)
	13:30~13:45	依田 依田近隣センター
	14:00~14:20	千住 千住西近隣センター

犬による事故は飼主の責任となります。放し飼いはやめましょう。

----- 切り取り線 -----

## 狂犬病予防注射・畜犬登録申し込み書

※昨年度に、登録されている方は鑑札を持参し番号を必ず記入してください。

畜犬登録 鑑札番号	犬						申し込み者(飼い主)	
	種類	年齢	毛色	性別	体格	特徴	住 所	氏 名
		才		牡・牝	大・中・小			
		才		牡・牝	大・中・小			



# まくおしらせ

# べ

No.575



1996年 (平成8年) **4・15**

### 役場の電話番号

幕別町役場	54-2111
幕別町役場札内支所	56-2111
幕別町役場糠内出張所	57-2140
幕別町役場駒富出張所	57-2171
幕別町教育委員会	54-2006
車両センター	54-2171
町民会館	54-3030
札内福祉センター	56-2111

# 幕別町百年記念ホール

●各室使用申し込みを受け付け

九月二十二日(日)にオープンを経て、各室の使用申し込み受付業務等を四月一日(月)から開始しました。

●各室の使用申し込み

・講堂、ギャラリー、ホールについては、四月一日(月)より受け付けています。

・右記以外は、六月二十一日(金)より受け付けいたします。

●各室基本使用料 左表のとおり

区分	基本使用料				
	午前	午後	夜間	全日	
	午前9時から 正午まで	午後1時から 午後5時まで	午後6時から 午後10時まで	午前9時から 午後10時まで	
研修集会室	学習室 1	900円	1,200円	1,400円	3,100円
	学習室 2	1,200円	1,600円	1,900円	4,200円
	講堂	2,100円	2,800円	3,300円	7,300円
	特別会議室	2,100円	2,800円	3,300円	7,300円
	音楽室	1,800円	2,400円	2,800円	6,300円
	視聴覚室	1,800円	2,400円	2,800円	6,300円
	陶芸室	1,800円	2,400円	2,800円	6,300円
	絵画室	1,800円	2,400円	2,800円	6,300円
	木工芸室	1,800円	2,400円	2,800円	6,300円
	調理実習室	1,800円	2,400円	2,800円	6,300円
	茶室	600円	800円	900円	2,000円
	和室 1	600円	800円	900円	2,000円
	和室 2	900円	1,200円	1,400円	3,100円
ギャラリー	900円	1,200円	1,400円	3,100円	
ホール	ホール	12,000円	16,000円	19,000円	42,300円
	ステージのみ	3,600円	4,800円	5,700円	12,600円
	出演者控室 1	600円	800円	1,000円	2,000円
	出演者控室 2	900円	1,200円	1,400円	3,100円

### 開館時間

期間	休館日	時間
4月1日(月)～ 9月21日(土) (ただし、一般事務のみ)	(日・祝祭日)	午前8時45分～ 午後5時15分
9月22日(日)～ (オープン日以降)	火曜日 12月31日～ 1月5日	午前8時45分～ 午後10時

### 申し込み詳細

百年記念ホール開設準備係  
(☎56-8600・56-8601)へ

**幕別町図書館 札内分館の移転**

・札内福祉センター内の札内分館は、八月二十日(火)より移転作業のため休館し、九月二十二日(日)より幕別町百年記念ホール内で業務開始いたします。

・利用時間および休館日につきましては、現在の図書館の開館時間と同様の取扱いとなります。

### 備考

- 7月1日～8月31日、10月20日～翌年4月30日の期間は、基本使用料のほかに冷房料、暖房料が加算されます。
- 商業活動の目的で使用する場合、または営利を伴うもので、入場料、会費等を徴収する場合、基本使用料のほかに料金が加算されます。



国保で受けられる給付(3)

※毎月15日号に掲載します。

4. 高額療養費(支払った医療費が高額の場合)

医療費の自己負担分が高額になった場合、一定額以上の医療費は国保が負担することになっています。これが高額療養費の制度です。

- 通常の高額療養費  
1人の人が1か月に1つの病院に医療費を支払った場合、63,600円(4月30日までは63,000円)。また、住民税非課税世帯は35,400円)を超えた額は、全額あとから払い戻されます。
- 年4回以上  
1つの世帯で高額療養費に該当する医療費を前12カ月の間4回以上支払った場合、4回目以降から37,200円(住民税非課税世帯は24,600円)を超えた額が払い戻されます。
- 世帯合算  
1つの世帯で、1か月に30,000円(住民税非課税世帯は21,000円)以上の医療費の支払いが2回以上ある場合、合算して63,600円(4月30日までは63,000円。また、住民税非課税世帯は35,400円)を超えた額は、全額あとから払い戻されます。
- 長期療養を要する病気  
血友病や、人工透析が必要な慢性腎不全は、「特定疾病療養受領証」を病院の窓口へ提出すると、自己負担が1か月に10,000円以内の支払いで済みます。

【高額療養費の自己負担額の計算方法】

- 1 暦月ごとに計算  
月の初日から末日までの暦月ごとに計算します。
- 2 病院・診療所ごとに計算  
二つの病院、診療所へ同時にかかっているような場合でも、両方に支払った額は合算しません。
- 3 歯科は別  
病院、診療所に内科などの科と歯科がある場合、歯科は別の病院、診療所として扱います。
- 4 総合病院  
総合病院の各診療科は別々に扱います。ただし、入院患者が他の科の診療を受けたときは合算します。(この場合でも歯科は別)
- 5 入院と通院  
一つの病院、診療所でも、入院と通院は別に扱い合算しません。
- 6 入院中の食事代  
入院中、患者が負担する食事代の一部負担金は、高額療養費の自己負担額には計算されません。
- 7 差額ベッドや付き添い看護料  
差額ベッドや、基準看護の病院に入院したときの付き添い看護料は対象になりません。

●問い合わせ/役場町民課国保医療係 ☎54-2111(内線102)

心身障害者の方の

『巡回相談』があります

身体障害者更生援護施設、精神薄弱者援護施設の入所、身体障害者手帳・療育手帳・補装具の交付、職業・医療に関する相談が次の場所で行われます。

希望される方は事前に「調査書」を提出していただくこととなりますので、福祉課福祉係(内線110・112)までお問い合わせください。

実施期間	実施場所	調査書提出期限
平成8年 6月25日(火) ~26日(水)	帯広市総合福祉センター (帯広市公園東町3丁目) ☎0155-27-2325	5月24日(金)
平成8年 10月1日(火) ~2日(水)	帯広市総合福祉センター (帯広市公園東町3丁目) ☎0155-27-2325	8月30日(金)
平成9年 1月28日(火) ~29日(水)	帯広市総合福祉センター (帯広市公園東町3丁目) ☎0155-27-2325	12月27日(金)

五月  
親子ふれあい行事

参加希望の方、詳しくは

く知りた方は四月二十六日まで  
に福祉課児童係(内線108)へ

月日	行事名	場所	時間	備考
5月5日	「茶道教室」抹茶をいただく	幕別町民会館	10:00~12:00	
5月12日	「歩こう会」に参加して身体を鍛えよう。	札内福祉センター 依田公園	10:00~13:00	・おにぎりをご持参ください。焼肉ガーデンでジンギスカンを食べます。 ・会費1人300円当日集めます。
5月19日	「竹とんぼ」を作って飛ばして遊ぼう。	札内南コミュニティセンター	10:00~12:00	・切りだしナイフのある方は持参してください。

※父母の方が仕事などの都合で参加できない場合は、お子さんだけ参加してもかまいません。

幕別町高齢者就労センター  
堆肥を販売します

この堆肥は幕別町高齢者就労センターの手作りです。草や柏、白樺の落葉、米ぬかなどを混合して堆積し十分に時間をかけて腐食させた堆肥です。成分の分析結果では安全性も確認されており、また、有機質も富んでおり、一般家庭の野菜畑や花畑、鉢物にも役立ちます。

標準地番号	標準地の所在地	平成8年公示価格(㎡当たり)	利用現況	周辺の土地利用状況
幕別1	寿町2番35	18,700円	住宅W2	普通一般住宅の建ち並ぶ既成住宅地域
幕別2	札内春日町315番10外	24,000円	住宅W2	一般住宅の建ち並ぶ住宅地域
幕別3	札内共栄町175番23	28,500円	住宅W2	一般住宅の建ち並ぶ住宅地域
幕別4	札内中央町330番17	27,800円	住宅W2	一般住宅が建ち並ぶ既成住宅地域
幕別10-1	字猿別74番	3,000円	住宅W2	畑作地帯に農家住宅、一般住宅の建つ地域
幕別10-2	字相川799番13	4,600円	住宅W1	一般住宅、農家住宅、工場等の見られる地域
幕別10-3	札内共栄町162番14	13,000円	住宅W1	一般住宅、農家住宅、工場等が散見される地域
幕別10-4	字千住206番	3,300円	住宅W2	農家、工場等の散在する畑作中心の農業地域

平成八年  
地価公示が  
発表されました

平成八年三月二十五日に国土庁から、平成八年の地価公示が発表されました。地価公示の関係書面は、企画室にて閲覧できます。

今年は例年より多く用意しましたので、ぜひご利用ください。

●販売日 四月二十九日(月)

みどりの日 十時~十二時

●場所 ひまわりの家(札内青葉町)

●値段 一袋五〇〇円(消費税含む)

●その他 限定八〇〇袋(先着順)

※希望者が多い場合は一人当たりの販売数を限定することがあります。



## 百年記念植樹祭

### 家族で記念樹を 植えてみませんか

開基百年記念事業の開幕を告げる百年記念植樹祭・グリーンフラワーフェスティバルを五月二十六日、十時からスマイルパーク内、フラワーガーデンで開催します。

この日は、カシワやハルニレ、ナナカマドの苗木約百五十本を、百年を記念して植樹します。

結婚記念や子どもの誕生記念など、家族で記念樹を植えてみませんか。

◆日 時 五月二十六日(日) 十一時  
小雨決行(雨天中止)

◆集合場所 会場受付

◆用意する物 作業しやすい服装・長靴・スコップ。

◆申し込み 五月十五日(木)までに施設課維持係(内線458)へ電話で申し込みください。

※百名程度を予定。

※応募多数の場合は抽選により決定。なお該当者には後日連絡します。

### 「花の絵」「花の写真」募集

緑がいっぱい、花がいっぱい、笑顔がいっぱいのまくべつ。

そんな願いを込めて、開基百年記念事業実行委員会は「花の絵」「花の写真」を募集します。五月二十六日に行われる百年記念植樹祭(スマイルパーク)を会場に、「花の絵」「花

の写真」を展示します。

◆例 自分の庭に咲いている花、花瓶の花、野に咲いている花、公園の花など。

◆募集期間 四月三十日(火)まで。

◆応募方法 絵…画用紙に水彩画、クレヨン、油絵、色鉛筆など。

写真…カラー六ツ切(254cm×203cm)

◆対象 象 年齢は問いません。

### リサイクルオークション の品物を募集

不要の家具や電化製品等を、お持ちの方は、ご連絡くだされば、引き取りに伺います。引き取りは無料です。なお、オークションの収益金は、福祉団体に寄付させていただきます。

※まだ使える物に限り収集しますので、ご協力ください。

◆受付期間 五月三十一日(金)まで

### 教えてください!

### あなたの情報

開基百年を記念して、今年十月一日の開町記念日に、幕別づくりの新聞を発行します。その新聞に掲載するもの一つに、幕別に昔あった映画館「橋座」の写真を探しています。ご存じの方、お貸しいただける方の情報をお待ちしています。

◆詳細・連絡先

百年目の朝刊発行部事務局  
役場広報広聴担当(内線363)へ

③

### 「私の夢見る 幕別の未来」 作文

4月30日まで!

### ② 募集中! 教えてください あなたの情報

橋座の写真を探しています。お持ちの方、心あたりの方は、ご連絡ください。

### ① スマイルパーク 記念植樹 参加者募集

5月15日まで! 100名程度

募集中! ⑤  
5月30日まで!

### ④ 「花の絵」 「花の写真」

4月30日まで!

### フリーマーケット チャリティー オークション品物

### 申し込み 問い合わせ

①④⑤

幕別町役場  
開基百年記念事業実行  
委員会事務局

(幕別町本町一三〇  
☎54-2111 内線364)

※札内支所・糠内出張所でも受け付けています。





# 5月の保健ガイド

日曜	内容	時間	会場
3金	断酒会	19:00-21:00	町民会館
8水	赤ちゃんクラブ	10:30-11:30	"
"	"	10:00-11:00	札内福祉センター
"	"	13:30-14:30	途別近隣センター
"	"	13:30-14:30	古舞近隣センター
"	"	13:30-14:30	駒島公民館
9木	リハビリ教室	13:00-15:00	札内福祉センター
10金	お母さん教室	9:30-12:00	町民会館
13月	ツ反	13:00-13:30	"
"	"	13:00-13:30	札内福祉センター
15水	B C G	13:00-13:30	町民会館
"	"	13:00-13:30	札内福祉センター
20月	ツ反	13:00-13:30	町民会館
"	"	13:00-13:30	札内福祉センター
22水	B C G	13:00-13:30	町民会館
"	"	13:00-13:30	札内福祉センター
23木	リハビリ教室	13:00-15:00	未定
31金	お母さん教室	9:30-12:00	札内福祉センター

# 5月の乳幼児健診

日曜	健診名	受付時間	対象児	会場
8水	3才見健	13:00-13:15	H5年1-4月生	札内福祉センター
16木	1才半健	12:45-13:00	H6年9-10月生	町民会館
17金	3才月健	12:45-13:00	H8年1月生	札内福祉センター
"	7才月健	13:00-13:15	H7年9月生	"
24金	1才半健	12:45-13:00	H6年10月生	"

# 5月の老人福祉センターバス

美川、明倫、日新線	新和、豊岡、西猿別線
9日・22日	10日・27日
幕別線	札内線
1日・20日	7日・21日
駒島線	古舞線
8日・24日	2日・23日

日曜当番医	5月5日	5月12日	5月19日	5月26日
(午前九時〜)	おち小児科医院 札内新北町 ☎56-5522	木村医院 札内中央町 ☎56-5102	勝山医院 本町 ☎54-2053	景山医院 錦町 ☎54-2350

## 公園管理にご協力を

公園は、地域住民の憩いの場として、また子ども達の楽しい遊び場として多くに利用されています。近年、公園内の砂場で犬、猫などによる排泄物が増えています。

町としても砂の全面取り替えや犬猫のいやがる忌避剤散布、あるいは大腸菌、回虫卵の検査を行い、衛生的砂場を保持するよう努めています。これから季節の訪れとともに暖かくなり、屋外で無邪気に遊ぶ子ども達が多くなってきます。犬猫を飼っている方は、特にご協力をお願いします。

◆詳細  
施設課維持係(内線458)へ

## 明野ヶ丘公園の一部 使用制限について

明野ヶ丘公園は、シンボル施設造成工事のため、一部使用制限を行います。ご迷惑をおかけしますが、ご協力をお願いいたします。

◆期間 四月十五日(月)〜九月三十日(日)

◆場所 頂上的一部分

◆詳細 都市計画課都市整備係(内線452)へ

## 各野球場の 抽選会を行います

◆使用期間 五月份

◆使用場所 町営・依田野球場

◆抽選日・場所 四月二十五日(火)

## 合併処理浄化槽の 設置申し込みについて

平成八年度より、公共下水道処理区域外に住んでいる人を対象にして、合併処理浄化槽の設置を行います。

合併処理浄化槽の設置にあたっては、幕別地区と札内地区それぞれ十九基ずつの設置となりますので、申し込み者が多数の場合には、町の選考基準により決定させていただきます。

◆申し込み期間 四月二十二日(月)〜四月三十日(火)

九時三十分から幕別トレンセンロビー。なお、五月以降の抽選会は毎月二十五日。(当日が土・日曜日の場合は金曜日)

## ◆申し込み場所

役場四階 下水道課

◆詳細 下水道課事業係

(内線470)へ

## シルバーマーク図案募集

◆規格

12cm×12cm位(形は自由)

◆応募締切日 四月三十日(火)

◆応募・詳細 帯広警察署交通課

企画係(☎25-0110)へ