



第一回広報イラスト展に選ばれた優秀作品

イラスト大賞 (13歳~15歳の部)



うまい
かわいいイラスト
おみごと
大集合

950

8ページにも
のっているよ

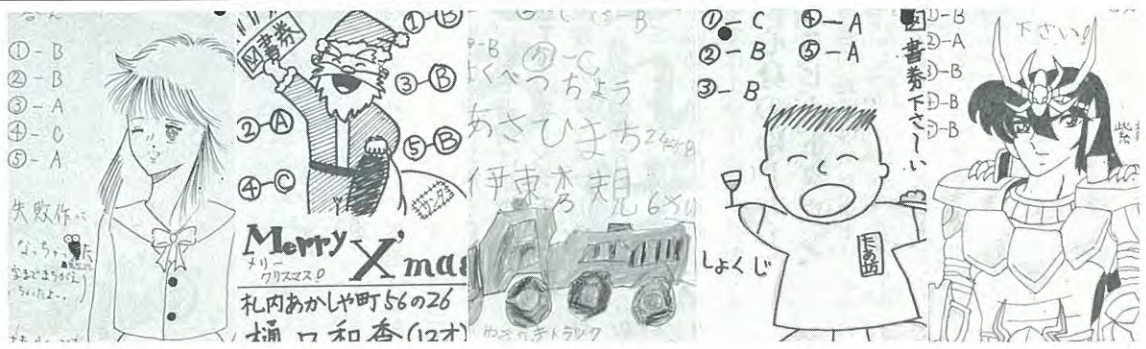
通—これは今までにみんなのページに届いたハガキの数です。

ま〜ん 広報

1989 2 No.445

まだ一度も
のらない人...
めげずに
出して下さいネ。

1月1日現在
人口 21,679人
(前月比-35人)
男 10,568人
女 11,111人
世帯数 6,705世帯



人は学
も学



冬の道路は安全なの どうすれば安全なの

昨年、幕別町で発生した交通事故は60件。4人が死亡し、93人がケガをしました。1月から3月までは14件発生し、死者2、ケガ28と、わずか3カ月で死傷者の三割を超え、大きな事故が集中しています。冬の道路はどうすれば安全なのでしょう

か。歩行者も自動車もすべりやすい、見にくい、道路が狭いということを十分認識することが大事です。お互いが注意し、安全確認で、快適な冬にしたいですね。

お互いが注意し合おう



■歩行者は夏以上に安全な横断
冬は寒さや着ぶくれで動きがにぶくなり、足元もすべりやすくなります。安全な横断をして下さい。

1 信号機や横断歩道のある所を渡ろう

2 車の直前直後を確認しない

3 横断する前に必ず安全確認

4 車が通り過ぎるまで待つ

5 交差点では右左折車に注意する

6 夜の外出には夜光反射材を着用

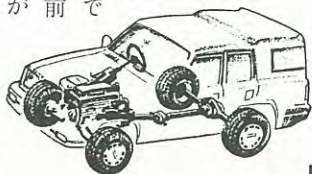
愛車の特性をご存じですか？

■FR車（後輪駆動車）

スタートや加速の時に後輪が空回りしやすい。特にコーナリング中は尻振りを起こしやすく、ブレーキをかけた時やワダチを走る時の方向安定性にやや難があります。

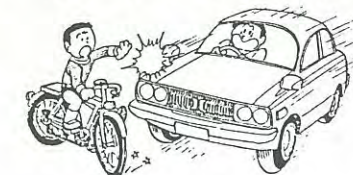
■FF車（前輪駆動車）

方向を決める操舵輪と駆動輪が同じなので、冬道には適していると言えます。でもカーブで急にアクセルを戻すと前輪が内側に向き、後輪が



外側に流れる特性があり、またオーバースピードでカーブに入ったり、カーブの途中でアクセルを踏みすぎると前輪が横すべりすることがあります。

■自転車は道路の左はじを走り横断は歩行者と同じ方法で
冬道を自転車に乗る方は特に注意し、左はじを走って下さい。後ろから車が来たらしら止まって通り過ぎるのを待ち、道路横断は歩行者と同じ方法で渡ること。



■4WD車（四輪駆動車）

四輪が駆動するので冬道には最も適していると言えます。でもブレーキ性能はFF車やFR車と大差ないので過信は禁物です。

■AT車（オートマチック車）

微妙なクラッチワークの必要がなく、比較的容易に進退や登坂ができますが、エンジンブレーキの効き遅れがあるので、下り坂では十分な注意が必要です。

心身のゆとりと スピードダウン

十勝の道路はスケートリンクのようなものです。とにかくすべりやすくなりますので、スピードをひかえることが第一です。車間距離も夏の二倍以上はとり、心も体もゆとりをもって運転して下さい。

なかなか降らないなあと思ったら、やっぱり降りましたね雪。一面に広がる銀世界は子供たちの格好の遊び場になりますが、大人にとっては「魔女の一撃、ぎっくり腰」を恐れながらの雪かきの始まりです。この冬を快適に過ごすために町は、除雪車をフルに走らせます。安全に効率よく除雪をするために皆さんのご協力をお願いします。

ご協力をお願いします

■路上駐車

道路に車が置かれたままになってると除雪車が入れず、その道路が後まわしになつたり、まったく除雪ができません



ます。たった一台の車で隣近所の人々に迷惑をかけてしまう路上駐車、ぜったいやめて下さいね。

■道路への雪出し

除雪が終わったあとの道路に、家のまわりに降り積った雪を投げ出されるのをよく見かけますが、



これではせっかく除雪をしてもなんにもなりません。出された雪や氷で道路が狭くなつたり、ワダチになって交通事故を招く恐れもあります。雪は

自分の敷地内に積み上げるか、右下の図の雪捨場に運んで下さい。

■玄関前の残雪

除雪車が走った後に玄関前に残る固く重い雪の山。「あゝあ、またか」とため息も出ます。でも今の



も早く回らなければならぬため、雪を残さないようにするのは難しいです。体力づくりと思って、もう一度、ガンバッテ下さい。

■早朝の除雪騒音

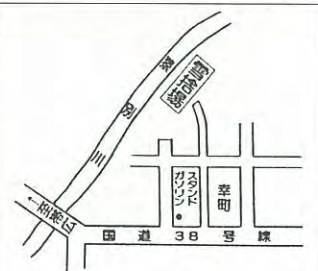
除雪車は、朝の通勤、通学の足を確保するために、皆さんが寝静まっていた時でも走り回ります。除雪車の騒音に



家のまわりや店の前に雪を高く積み上げると、特に交差点では自動車、歩行者とも確認が遅くなり危険です。お手数でもあまり高くならないうちに下の図の場所へ捨てて下さい。なお雪の中にゴミが入らないようお願いします。

雪はここに捨ててね

幕別地区



札内地区



15センチ積もれば除雪車が走る

いらだつこともあるかと思いますが、皆さんが快適な朝を迎えることができるよう働いている人がいます。どうかご理解をお願いします。

■除雪車へ近づくのは危険

除雪車はいがいとスピードを出して作業をしていますので、思っているより早く近づきます。また除雪



車の運転手は高い位置で運転をしているので、前後左右に見えづらくい場所もたくさんあります。子供たちの道路周辺でのスキーやソリ遊びはやめさせ、大人も子供も、ぜったい除雪車には近づかないようお願いします。



豊かな老後は まず健康が

特集

六十五歳以上の高齢者が総人口の七%を超えると、その国は「高齢化した社会」と言われます。日本は昭和四十五年、すでにそのラインを突破し、現在は十人に一人、二十世紀には、ほぼ四人に一人の割合になると予想されています。幕別町も例外ではなく、この割合は現在、一二%になりました。人生八十年時代を迎え『豊かな老後』を過ごすためには何が必要なのか、みんなで考えてみませんか。

自分に合った健康づくりが大切

高齢化社会を豊かに過ごしていくためには、経済的にもゆとりのある安定した生活が望まれますが、その一方で、快適な生活を営むためにかけがえのないものに健康があります。まず第一に健康でなければ、日々の生活を豊かに楽しく過ごすことはできませんので、健康づくりは、これからの大きな課題となっています。

ただ、健康づくりと言っても、個人の健康状態は一人ひとりに違いがあります。七十歳でも六十歳代の健康を保っている方もいれば、八十歳代とそう変わらない方もいらっしゃると思います。ですから自分に

合った方法での健康づくりが大切なのです。

スポーツや講座に積極的な参加を

町でも、みなさんが心身ともに豊かな老後を送っていただけという、いろいろな施策を実施しています。お年寄りに人気のゲートボールや幕別町が考案し、若い世代と一緒に楽しめるパークゴルフなどのスポーツの推進や施設の造成

もその一つです。また、一人ひとりの健康状態を知っていただくための保健事業も行っていきます。住民検診や健康相談室の開設などに加え、昭和六十年からは健康まつりも開いています。さらに今年四月からは保健婦を一人増員（七人に）して家庭訪問を行い、一人ひとりに合った健康管理や相談事業に力を入れることになっています。

『人生八十年時代』は趣味を持ち軽作業に従事することも大切でしょう。社会福祉協議会の「高齢者就労センター」は健康と生きがいづくりが目的ですし、しらかば大学や各種の講座は生涯教育の一環として実施されています。これら

を積極的に活用、参加されることも豊かな老後の手助けになるでしょう。

病気になった時の医療費の助成制度は

健康づくりを心がけても病気にかかってしまうこともあります。その時、力になるのが医療費の助成制度です。

国の老人医療費助成制度は、七十歳から該当になります。昭和五十年から町が独自に実施してきた助成制度（六十八歳～六十九歳は今年四月に廃止になりますが、現在の該当者と今年三月末までに六十八歳になる人は、今までどおり該当します。また町と道が協力して実施している通称、道老と呼ばれている助成制度もあります。この道老は六十五歳から該当になりますが、種々の制限もありますので、一度、役場の国保医療係にご相談されることをお勧めします。

ご家族とも相談し健康づくりを考えて

誰もが病気にはなりたくありません。病気にかからないように毎日をどう過ごし、豊かな老後を送るための健康づくりをどうしていくのか。その方法を機会にご家族とも相談されながら、考えられてはいかがでしょうか。

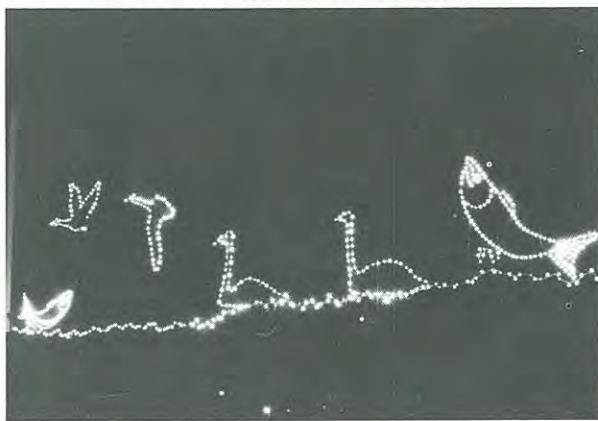




相川の唼別神社には菅原道真公と須佐之男命のご神体がまつられています。今年には巳年にあたることから、須佐之男命が退治した八岐大蛇の供養も兼ね、氏子たちで手作りの大蛇を飾りました。初もう出の人達は大蛇の前で新年の抱負を祈っていました。

唼別神社におろち現れる！

今年も幕別温泉にイルミネーションが登場しました。温泉球場のバックネットには町の鳥白鳥とアキアジが仲良く遊んでいる姿、温泉の玄関正面では、雪ダルマが20周年のたこを上げています。温泉坂も開通しましたので、一度見てね。



札内で新年交礼会

新年交礼会が1月5日、約100人が集まって札内福祉センターで開かれました。町歌を斉唱したあと林町長が「開基100年に向け町民が一丸となって後世に誇れる町づくりを進めよう」と年頭のあいさつをしました。



盤上で熱く静かな戦い



第五回全町ちびっ子将棋大会が一月九日、札内福祉センターで開かれ、小中学生八十一人が各部門にわかれて対局しました。予選は四人によるリーグ戦、その上位二人が決勝トーナメントに進めるとあって、盤上で熱く静かな戦いが繰り広げられました。

幕別温泉にイルミネーション

平成元年の成人式

平成元年になってから間もない一月十五日、新成人の門出を祝う幕別町成人式が町民会館で開かれ、新成人二百五十人が集まりました。



まくべつ混声合唱団の歌声を楽しむ

新成人二百五十人が
良き後継者になることを誓う

の斉唱で始まり、林町長が「若い皆さんの限らない可能性に大きな期待を寄せています」と式辞を述べ、黒沼世季さんが新成人を代表して「私達は人間としての良き後継者になることを誓います」と力強く答辞を述べて終わりました。

続いて成人のつどいが開かれ、牛乳で乾杯したあと、まくべつ混声合唱団、サクソフフォン・アルモニのアトラクションを楽しみました。

すてきなトイレ完成 今度は陶板付き

札内地区の四カ所にすてきなトイレが完成しました。このトイレは札内北土地区画整理事業で造成された児童公園内に建てられたもので、内装には新田ベニヤ工業の新製品、天然木化粧合板が使われています。

また入り口には帯広の陶芸家、坂口雅義さんが製作した陶板が付いていて、西町のトイレにはウサギ、共栄町はリス、桜町東は牛、桜町北はフクロウがそれぞれ付



フクロウの陶板が付いている桜町北のトイレ

ています。いつまでもみんなで、きれいに使って下さいね。

広報クイズ—23

500円の図書券が当たる

冬休みボケはなおったかな。
2月は1年で一番寒い月だけど、
子供は風の子、みんなで遊ぼう。

- ①表紙と最後のページにイラストは何枚
(A)49 (B)50 (C)51
- ②雪が何センチ積もったら除雪車が走る
(A)10 (B)15 (C)20
- ③幕別町の高齢者の割合は
(A)12% (B)13% (C)15%
- ④ちびっ子将棋大会の予選の方法は
(A)トーナメント戦 (B)総あたり戦
(C)リーグ戦
- ⑤桜町東のトイレに付いている陶板は
(A)ウサギ (B)牛 (C)フクロウ

【応募方法】

★はがきに答えの記号(例①-A)、住所、氏名、年齢と、ご意見ご要望、広報を読んで一言などを書き添えて下さい。

全問正解の人の中から抽選で5人に500円の図書券をプレゼントします。応募は1人1通に限ります。ご意見などのほか、イラスト、漫画、詩、コントなども大歓迎です。イラストや漫画は黒色で濃く書いて下さいね。

★あて先=☎089-06

幕別町本町130 役場・広報広聴

★締め切り=2月15日(15日の消印有効)
★前回の正解は、①-C、②-A、③-C、④-A、⑤-Cでした。応募27通でみんな正解。抽選で次の5人が当選しました。

(敬称略)

千葉香織(10・錦町) 喜多祥子(13・明野) 伊東正市(?・幸町) 遠藤裕美(?・旭町) 入谷貴美子(34・若草町)



みんなの ハガキで 500円

今回はイラストを書いている時間がなかったので、文章を書いてみました。
ところで先月号に広報クイズのしめ切りが書いていなかったよ。私は、いつもどおり十五日に間に合うよう出したけれど、はたして間に合ったかな? ↓あかしや町・樋口和香(二三)

今回は初めてです。図書券を学校に寄付したいので、よろしくおねがいします。 ↓幸町・伊東正市(?)
正市くん、初挑戦でみごとにあたりました。先生もよろこばれたことでしょう。

今年も家族でクイズに挑戦します。誰が一番先に図書券当たるかな? ↓明野・喜多せつ子(三九)
いつも家族で応募していただき、ありがとうございます。一月号のお母さんに続いて二月号は祥子ちゃんも当たりました。おめでとう!
編集室は男性ばかりのメンバーなのでしょうか? ↓若草町・入谷貴美子(三四)
いいところに気づかれました。男二人が向い合わせですわって、目をみつめ合いながら仕事をしているんですよ。美しいでしょう。

ぼくは十歳なのに十月号ぐらいで九歳と書き、一月号では十一歳と書いて応募してしまいました。 ↓あかしや町・樋口岳彦(二〇)
うーん、おじさんには岳彦くんが何を考えているのかわからな
い。図書券は年に関係なく当たります。念のため。
また当たらなかった。図書券ください。 ↓千住・黒島雅子(二〇)
今はめずらしい十円ハガキで応募してくれました。物を大切に
する雅子ちゃんにぜひ図書券をあげたい。だから毎月応募してね。
はじめてハガキを出しました。
図書券を楽しみに待っています。
緑町・吉田麻美(二〇)
ぜったい当たりますように!!
宝町・野原美千代(二三)



ほんの一言

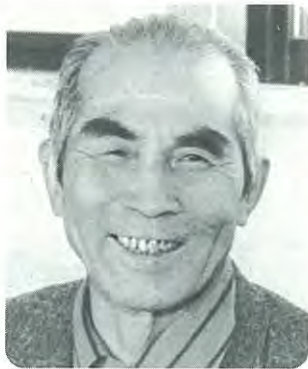
イラスト展終了

キーホルダーはあなたに

たくさんの方がイラスト展で投票してくれました。ありがとう。抽選で次の十人に広報特製キーホルダーをプレゼントします。
▽氏家準子さん▽菅野泰邦さん▽中村和恵さん▽坂下ますみさん▽熊田はなえさん▽上平沙雪さん▽北原美都さん▽坂東史将さん▽岡山みよさん▽西岡珠江さん

みんなに お願い

みんなは、自分達のすんでいる「まくべつ」をどんな町にしたい、「まくべつ」にどんなものがあればいいと思っていますか。それからみんなは、どんな夢を持っているのかおしえてほしいなあ。広報クイズの答といっしょに、ハガキに書いておしえて下さい、お願い。



字の大きさは今のままで十分 地名の由来や新町民の紹介を

南勢のコボレ坂という名の由来は、昔は急な下り坂に橋があって、川に大切な馬や荷物を落として涙をこぼしたからコボレ坂と言われるようになったのですが、今は知らない人も多いでしょうね。地名の由来を紹介したり、転入して来た人を紹介したりすれば、町に親しみを感じられるようになるのではないのでしょうか。それと字の大きさは、今のままで十分読めますよ。

南勢（農業・76歳）坂下 昇



子供が小さいので行事などが楽しみ やわらかい文面が読みやすい

結婚するまで幕別に住み、昨年また戻ってきました。長い間、幕別の広報に親しんできたので、久しぶりに見た時は何かホッとした気がして、スミズミまで読んでいます。子供がまだ小さく、外にはあまり出れませんので、行事などが載っていると楽しいですし、近い所であれば見に行きたいと思います。文面はかたいものより、やわらかい感じの方が、やっぱり読みやすいですね。

札内豊町（主婦・32歳）瀬戸 和江

聞かせてください あなたの意見

広報紙 について

3姉妹でクイズに挑戦 むずかしい字はふりがなを

広報が家に届いたら、一番最初に開くのはクイズの所です。それからみんなで全部のページを見て答えをさがします。駒畠のことが載ればうれしいですし、もっとたくさん載せてほしいです。それから、むずかしい字には、ふりがなをつけて下さい。

駒畠 長崎宮子・千恵子・江梨子



三、四月号のテーマは

私のアイデア

みなさんも新聞やテレビでご存じかと思いますが、「ふるさと創生事業」が行われます。町はこの事業で何をすべきか今、検討中ですが、町民の皆さんからもアイデアを募集することにしました。一人だけでなく、企業やサークルのみなさんの意見も聞かせて下さい。字数は問いませんが住所、氏名（代

表者名）、年齢、職業を明記の上、三月十五日までに本町一三〇役場広報広聴へお寄せ下さい。なお『五時から部屋』を開設し、ここでも皆さんのご意見をお聞きます。場所、時間などは「おしらせ二月一日号」をご覧ください。

交通安全について

五月号のテーマ

「寄付ありがとうございます」

■開基百年記念基金へ

▽有花水造園緑化土木（土谷勇 代表取締役）から五万円

■町へ

▽第四回交通遺児奨学資金チャリティショー実行委員会（富谷晴一会長）から十五万円
▽幕別ロータリー会（高橋次郎会長）から十万円

■社会福祉協議会へ

▽亀山恵美子さん（旭町）から五万円
▽谷政市さん（北栄町）から三万円
▽三好栄美子さん（豊岡）から三万円
▽棚キミさん（錦町）から二万円

■老人クラブへ

▽小川貞信さん（猿別）から西猿別老人クラブに二万円
▽西猿別南農事組合から西猿別老人クラブに二万円
▽内河トシ子さん（春日町）から札内寿会に二万円
▽谷政市さん（北栄町）から札内寿会に一万円
▽棚キミさん（錦町）から中央老人クラブに三万円
▽武田昇一さん（相川）から相川北一協会

林町長に寄付を手渡す富谷組合長



へ一万円とゲートボール点数機

幕別町農協が

町へ百万円の寄付

図書整備基金に積み立て

幕別町農業協同組合（富谷晴一組合長理事）の富谷組合長と奈良武一専務が昭和六十三年十二月二十二日、町長を訪れ「図書の整備に役立てて下さい」と百万円を林町長に手渡しました。町では公民館等図書整備基金に積み立てることにしました。

みんな今年も待ってるヨ

送ってね! どん どん

イラスト大賞 (10歳~12歳の部)



ドラゴンボール



FELIX
いつも楽しく「くぐつ」を読んでいます。これからも楽しく「くぐつ」を書いて下さい。図書券も、たまーに!

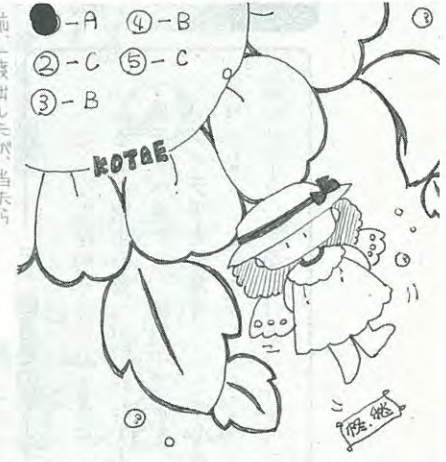


1-C 2-A 3-C 4-B 5-A
①-C ②-B ③-A
④-C ⑤-C



1-C 2-A 3-C 4-B 5-A
①-C ②-B ③-A
④-C ⑤-C

イラスト大賞 (16歳以上の部)



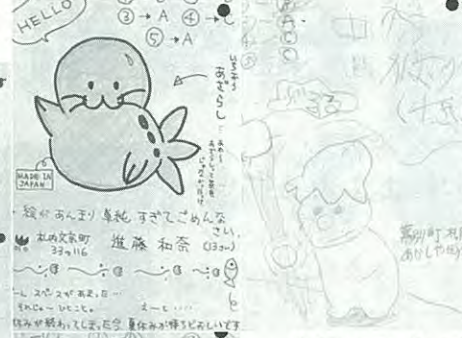
1-C 2-A 3-C 4-B 5-A
①-C ②-B ③-A
④-C ⑤-C



イラスト大賞 (4歳~6歳の部)



1-C 2-A 3-C 4-B 5-A
①-C ②-B ③-A
④-C ⑤-C



イラスト大賞 (7歳~9歳の部)



1-C 2-A 3-C 4-B 5-A
①-C ②-B ③-A
④-C ⑤-C



図書券、ぜひ当たりますように!!

テ089-05 札内桂町571の98

佐藤史恵 9才(4年)

人気のあったイラストを書いた人

- 佐々木裕美さん 炭屋 里江さん
- 神野 博子さん 松川はるみさん
- 迎 幸代さん 佐藤 史恵さん
- 長崎マユミさん 小椋奈緒美さん
- 山形 宏恵さん 長内美砂子さん
- 山形 宏美さん 栗生かおりさん
- 進藤 和奈さん のろたかゆきさん
- 神山 英敏さん 栗生のり子さん
- 山崎 祥秀さん おぐらまゆみさん
- 樋口 和香さん 中村かおりさん
- 入谷 敬子さん 伊東 秀規さん

キーホルダーをプレゼント

