

お知らせ

幕別町歯科医師会実施
「フッ素の日」のお知らせ

虫歯予防に効果的なフッ素塗布がフッ素の日にあわせて特別料金で実施されます。

日 6月7日(金) 所 町内在住の幼児・児童

所 下記の歯科医院

※予約の有無、時間などの詳細は、各歯科医院にお問い合わせください。

¥1人500円(通常料金1,000円)

▶フッ素のはたらき

フッ素を歯の表面に塗ることで、虫歯菌が出す酸に溶けにくい強い歯になると考えられています。世界保健機関(WHO)や日本歯科医師会などでも推奨されています。

問 保健課保健係(☎67-1566・札内支所内)

歯科医院名	電話番号
木下歯科医院	☎54-2228
まくべつ本町歯科	☎66-8888
大内歯科医院	☎56-5223
河原歯科クリニック	☎23-8148
國安歯科医院	☎56-6555
杉村歯科医院	☎56-6020
高橋歯科・小児歯科クリニック	☎56-7377
みずほ通り歯科クリニック	☎22-3118
村松歯科医院	☎56-3600
ふみの木歯科クリニック	☎67-8587
忠類歯科診療所	☎8-2443

幕別町保健ガイドの訂正

広報まくべつ4月号折込みました「平成31年度幕別町保健ガイド」に、訂正がありますのでお知らせします。

◆各種健診・がん検診のご案内(裏面)

「病院検診」欄

②歯科健診(要予約)

町内指定医療機関	電話番号
まくべつ本町歯科	☎0155-56-8888

訂正後

町内指定医療機関	電話番号
まくべつ本町歯科	☎0155-66-8888

問 保健課健康推進係(☎54-3811)

第2期まくべつ健康21(中間評価)・改訂版
計画の閲覧と概要版の配布について

町では、健康増進法に基づき市町村健康増進計画である「第2期まくべつ健康21」を平成25~34年度を計画期間として策定し、健康づくりの取組みを進めてきました。

計画の中間年として施策の成果を検証し、国の制度改正や社会情勢の変化に対応するため中間評価を行い、新たな分野を盛り込む形で計画の見直しを行いました。

次のとおり閲覧と配布を行いますのでどうぞご覧ください。

◆閲覧および概要版の配布場所

役場保健課、保健福祉センター、忠類総合支所、忠類ふれあいセンター福寿、札内支所(住民相談室)、糠内出張所、役場ホームページ

問 保健課保健係(☎67-1566・札内支所内)

北海道消費生活モニター募集

道民の消費生活に関連性の高い商品の価格動向等を調査するため、北海道の消費生活モニターを募集します。

▶募集人数 1人

▶主な業務

- ①生活必需品の価格などの状況調査(月1回)
- ②商品・サービスの表示などについての調査(年4回程度)
- ③アンケートの回答(年1回程度)

※その他必要に応じ意見などを提出

▶応募資格

- ①町内在住の20歳以上の方で、日常的に食品や日用雑貨、サービス(クリーニング、理美容など)の購入をしている方
- ②1年間を通じて活動できる方
- ③原則、北海道が主催する消費生活モニター研修会と消費生活地域協議会に出席できる方

▶任期 令和2年(2020年)3月31日まで

▶謝礼 月額1,650円(年額19,800円)

期定員になり次第受付を終了します。

問・申 住民生活課住民活動支援係(☎54-6602)

はじめてのオカリナレッスン♪


日時 : 2019年5月11日(土) 午前10時~11時30分

会場 : 幕別町百年記念ホール 視聴覚室

参加費 : 3,000円
(初心者用 素焼きのオカリナ付)

連絡先 : ocarina@micaco.jp
070-4037-9975

講師 : ホンヤミカコ



有料広告

有料広告

日本赤十字社の活動にご協力ください

日本赤十字社では人道と博愛の精神を基調とし、災害救護、献血、救急法等講習の普及などさまざまな人道的活動を行っています。

これらの活動は、皆様からの社資(会費・寄付金)によって支えられており、社員や公区の皆様にご協力いただき、社資募集を行っています。

▶受付先

役場福祉課、札内支所、糠内出張所
ふれあいセンター福寿

問 日本赤十字社幕別町分区分
(☎54-6612・役場福祉課社会福祉係)

▶社資の使いみちについて

毎年皆様から寄せられた社資は、全額日本赤十字社北海道支部に送金し、この社資をもとに日本赤十字社は各種活動を行っています。

▶平成30年度社資実績額

総額1,525,507円(平成31年3月末現在)の内訳は次のとおりです。

・社費…493,806円

・寄付金…1,031,701円

町民の皆様の温かい善意に感謝します。今後ともご支援とご協力をお願いいたします。

改元に伴う
文書等の取扱いについて

町で使用する文書等については、従来から元号を使用しています。

5月1日から新元号の「令和」となることが決定しています。

5月1日以降に本町が作成・発送する文書、納付書、受給者証などの文書等については、新元号による対応を行います。本年の4月30日以前に作成・発送した文書等で、納入期限や有効期限などにおける、将来の年度や日付を「平成33年度」、「平成31年7月1日」などのように「平成」と表記しているものがあります。

これらの「平成」で表記しているものについては、法律上の効果が変わることはありませんので、「令和」に読み替えていただきますよう、ご理解とご協力をお願いいたします。

問 総務課(☎54-6608)

軽減税率対策補助金

今年の10月1日に消費税率上げが予定されています。その際には、軽減税率制度が実施され、税率8%と10%、双方の商品を取扱う事業者は様々な対応が必要になります。

こうした事業者を支援するため、国では軽減税率に対応するためのレジや受発注システム、請求書の発行を行うシステムの改修・導入に対する補助金を用意しています。

詳しくは、お問い合わせください。

問 軽減税率対策補助金事務局(独立行政法人中小企業基盤整備機構)
(☎0120-398-111、HP <http://kzt-hojo.jp/>)

5月の人権相談・行政相談

▶人権相談

【札内会場】人権擁護委員:

酒井 幸子さん、三島 まゆみさん

日 5月15日(金) 午後1時~午後3時

所 札内コミュニティプラザ会議室4

問 住民生活課住民活動支援係

(☎54-6602)

▶行政相談

【札内会場】

行政相談委員:松本茂敏さん

日 5月15日(金) 午後1時~午後3時

所 札内コミュニティプラザ会議室4

問 新町/松本茂敏さん(☎54-5267)

春のすずらん無料法律相談

釧路弁護士会による春のすずらん無料法律相談を実施します。

日 5月17日(金) 午後1時~午後4時

※相談時間は1人30分程度

▶幕別会場 鈴木茂雄 弁護士

所 町民会館

▶札内会場 石王大樹 弁護士

所 札内コミュニティプラザ

【相談内容】金銭、交通事故、土地建物、夫婦関係、相続、債務整理など

期 5月9日(木)~5月15日(水)

他 予約が必要です。予約時にご相談の概要を伺い、担当弁護士に引き継ぎします。相談案件によっては相手方と担当弁護士に関わりがある場合(利害相反の場合)、相談を受けられない場合がありますのでご了承ください。

問・申 総務課総務係(☎54-6608)

募集

公営住宅の入居者募集

▶優先公募の住宅 募集期間：5月7日(火)～13日(日)※土・日曜は除く
 バリアフリー住宅のため、歩行困難な障がいのある方が同居する世帯等を優先します。
 応募がない場合一般公募の住宅として受け付けます。詳細はお問い合わせください。

団地名	家賃	階数	間取り	建築年	浴槽	給湯設備
幕別 ①南町(1-4)	20,300円～39,900円	2階建て1階	2LDK	H10	有	リース
②新緑町2(1)	18,300円～35,900円	平屋建て	1LDK	H11	有	リース
③旭町東(1-106)	18,600円～36,500円	2階建て1階	2LDK	H17	有	リース

▶一般募集の住宅 募集期間：5月14日(火)～20日(日)※土・日曜は除く
 応募がない場合随時募集の住宅とします。

団地名・階数	家賃	階数	間取り	建築年	浴槽	給湯設備
幕別 ④新緑町西(1-4)	9,100円～17,900円	平屋建て	3DK	S53	入居者負担	入居者負担

▶随時募集の住宅 入居申し込みがあった時点で募集終了となります。②は告知事項があります。

団地名	家賃	階数	間取り	建築年	浴槽	給湯設備
幕別 ⑤寿町(1-204)	15,900円～31,300円	2階建て2階	3LDK	S61	入居者負担	入居者負担
⑥寿町(2-102)	15,900円～31,300円	2階建て1階	3LDK	S61	入居者負担	入居者負担
⑦新緑町西(2-15)	9,500円～18,600円	平屋建て	3DK	S53	入居者負担	入居者負担
⑧新緑町南(1-4)	14,900円～29,200円	2階建て2階	3LDK	S59	入居者負担	入居者負担
⑨旭町東(3-201)	23,500円～46,200円	2階建て2階	3LDK	H19	有	リース
⑩旭町西(2-203)	19,600円～38,500円	2階建て2階	2LDK	H14	有	リース
忠類 ⑪忠類白銀町(10-38)	4,900円～ 8,600円	平屋建て	2DK	S46	入居者負担	入居者負担
⑫忠類白銀町(14-55)	9,900円～19,500円	平屋建て	2LDK	H24改善	有	有
⑬忠類白銀町(15-59)	10,100円～19,800円	平屋建て	2LDK	H25改善	有	有
⑭忠類白銀町(16-62)*	5,600円～ 9,300円	平屋建て	2DK	S48	入居者負担	入居者負担
⑮忠類白銀町(20-78)	11,700円～21,200円	平屋建て	3LDK	S58	入居者負担	入居者負担
⑯忠類白銀町(22-82)	12,000円～22,200円	平屋建て	3LDK	S59	入居者負担	入居者負担
⑰忠類あけぼの(1-1)*	14,300円～28,000円	平屋建て	3LDK	H 2	入居者負担	入居者負担
⑱忠類あけぼの(9-18)*	12,800円～25,300円	平屋建て	2LDK	H 4	有	有
⑲忠類あけぼの(12-23)*	16,800円～32,900円	平屋建て	3LDK	H 5	入居者負担	入居者負担
⑳忠類あけぼの(18-36)	14,900円～29,300円	平屋建て	2LDK	H 6	有	有
㉑忠類あけぼの(20-39)*	17,800円～34,900円	平屋建て	3LDK	H 7	有	有
㉒忠類栄町(1-5)	10,000円～19,600円	平屋建て	1LDK	H11	有	有
㉓忠類栄町(6-20)	19,600円～38,400円	平屋建て	2LDK	H13	有	有
㉔忠類せせらぎ(2-6)	10,100円～19,700円	平屋建て	1LDK	H13	有	有

※同条件の住宅が複数件あります。詳細はお問い合わせください。

▶入居資格 ※①～④を全て満たす方

- ①住宅にお困りの方
- ②同居する親族がいる方(申し込み時に60歳以上の方は、単身での申し込みが可能)
- ③公営住宅法に定める収入基準以内の方
- ④申込者と同居予定者が暴力団員でない方

▶抽選会

日 5月24日(金) 午後2時 所 役場2-A会議室
 ※当日欠席の場合は職員が代理で抽選を行い、文書で結果をお知らせします。

▶入居説明会

日 5月31日(金) 午後2時 所 役場2-A会議室
 ※6月1日(土)～6月10日(日)までに入居してください。
 他 提出書類、入居資格、申し込み方法などの詳細はお問い合わせください。
 甲 都市計画課、忠類総合支所、札内支所
 問 都市計画課住宅係(☎54-6623) 忠類総合支所経済建設課(☎8-2111)

募集

緑町単身者住宅入居者募集

▶一般募集の住宅 募集期間：5月14日(火)～20日(日)※土・日曜は除く
 応募がない場合随時募集の住宅とします。

団地名・階数	家賃	間取り	建築年	浴槽	給湯設備
幕別 ①緑町(1-201) 3階建て2階	30,200円	1DK	H6	有	オール電化*

▶随時募集の住宅 申し込みがあった時点で募集終了となります。

団地名・階数	家賃	間取り	建築年	浴槽	給湯設備
幕別 ①緑町(1-302) 3階建て3階	30,200円	1DK	H6	有	オール電化*
②緑町(2-206) 3階建て2階	33,300円	1DK	H9	有	オール電化*
③緑町(2-306) 3階建て3階	33,300円	1DK	H9	有	オール電化*

※蓄熱式電気暖房、電気温水器、電気調理器

▶抽選会

日 5月24日(金) 午前10時 所 役場2-A会議室
 ※当日欠席の場合は職員が代理で抽選を行い、文書で結果をお知らせします。

▶入居説明会

日 5月31日(金) 午前10時 所 役場2-A会議室
 ※6月1日(土)～6月10日(日)までに入居してください。

他 入居資格、提出書類などの詳細はお問い合わせください。
 問 都市計画課、忠類総合支所、札内支所 問 都市計画課住宅係(☎54-6623)

自衛官等の募集

募集種目	募集資格	受付期間	試験日
一般曹候補生(男子・女子)	18歳以上 33歳未満の方	5月15日(土)まで	1次：5月25日(土) 2次：6月30日(日)
自衛官候補生(男子・女子)		6月5日(土)まで	6月9日(日)

※募集資格の年齢は入隊時期によって異なります。詳細は下記のいずれかにお問い合わせください。

問 自衛隊帯広募集案内所(☎0155-23-8718、✉obihiro.pco.tokachi@rct.gsdf.mod.go.jp)
 自衛隊帯広地方協力本部(HP http://www.mod.go.jp/pco/obihiro/)

不要品のことならまとめておまかせ!

- 引越しゴミ、粗大ゴミ ●訳ありゴミ
- 故人の遺品整理 ●物置の整理、解体撤収作業

家電のリサイクルも受付中!

高価買取も あります

見積もり 無料

株式会社 鈴屋

幕別町札内中央町330-57 担当者TEL090-2071-3561

さいわい町整体施療院

肩こり・膝の痛み・腰痛・骨盤矯正等

- 全身60分 3,500円 ●営業時間 AM9:00～PM8:00
- 予約制(予約受付PM7:00迄) ●定休日 水曜日

※洋服の仕立て・お直し・洋裁教室も同時営業

携帯 090-8633-9063 幕別町幸町 41

健康講座・スポーツ

パークゴルフ教室

日・所 午前9時(当日会場で受付)

日付	場所
5月11日(土)	つつじコース
5月18日(土)	エルムコース
5月26日(日)	エルムコース

対 町民(小・中・高校生、一般)を対象にした初心者向け教室(1時間程度)

他 用具のない方には、貸し出しいたしますので、事前に申し出てください。

問 町パークゴルフ協会事務局・甲地(☎56-7761)

第44回 幕別町陸上競技記録会

日 7月7日(日) 開会式 午前8時40分
競技開始 午前9時～

所 運動公園陸上競技場

料 1人2種目500円

※幼児60m競争に参加される方は、当日午前9時30分までに大会本部で受け付けしてください。(参加無料)

期 6月14日(金)まで

申 町内各学校に配布される申込書で申し込みしてください。個人で申し込まれる方は、下記事務局までご連絡ください。

問 町陸上競技協会事務局・柿崎(☎・FAX 54-2194)

中学生テニス教室

日 5月18日(土)～10月26日(土)

毎週土曜 午後1時～午後3時

所 札内スポーツセンター(屋外テニスコート)

料 1人6,000円(初回参加時に納入)

対 町内在住の中学1年生女子

期 5月15日(水)まで

問・申 町テニス協会事務局・青田(☎56-8970)

「まくべつ健康ポイントラリー」対象事業

6月の健康講座 ※参加申し込み不要。お気軽にご参加ください。

講座名	時間	農業者トレセン	札内スポセン
転倒しない体づくり	13:30	3日・17日・24日(月)	4日・11日・25日(火)
パークゴルフ体操	13:30	10日(月)	18日(火)
Enjoy! イキイキサーキット	19:30	4日・18日・25日(火) 6日・13日・20日・27日(水)	3日・10日・17日・24日(月) 7日・14日・21日・28日(金)
みんなでスッカリ サーキット	14:00	7日・14日・21日・28日(金)	5日・12日・26日(水)
ストレッチポールDE 体スッカリ	14:00 19:30		19日(水)
講座名	時間	忠類体育館	
ゆったり リフレッシュ運動	14:30	6日・13日・20日・27日(水)	

問 農業者トレーニングセンター(☎54-2106)
札内スポーツセンター(☎56-4083)

第29回公区混成ソフトボール大会
第33回町民ナイターソフトボール大会

▶第29回公区混成ソフトボール大会

日 6月3日(月)～6月7日(金) 午後7時～試合開始(1日2試合)

所 運動公園ソフトボール球場 料 1チーム7,000円

対 公区、近隣公区で編成するチーム

※男性は5月1日現在で満40歳以上、女性2人以上が常時出場、小・中・高校生は除く

申 5月10日(金) 午後7時 監督会議会場(町民会館)

▶第33回町民ナイターソフトボール大会

日 6月17日(月)～7月26日(金) 午後7時～試合開始(1日2試合)

所 運動公園ソフトボール球場 料 1チーム7,000円

対 公区、近隣公区で編成するチーム

※年齢は5月1日現在の満年齢、女性は年齢・人数に制限なし、小・中・高校生は除く

※20代3人、30代4人、40代2人が常時出場(上位の年齢が多くなる編成可)

申 5月31日(金) 午後7時 監督会議会場(町民会館)

※上記2大会とも町民会館で開催する監督会議で受け付けます。

選手名簿と参加料を持参してください。

問 町ソフトボール協会事務局・関根(☎54-3064)

男の料理教室 参加者の募集

男性も料理を楽しみ、おかずのレパートリーを増やしませんか?今回は「うまい味付け黄金比」をテーマに、春野菜を使った簡単な家庭料理を作ります。

日 6月12日(水) 午前10時～午後1時 所 百年記念ホール調理室

定 15人 料 300円 対 20歳以上の男性

内 キャベツの巣ごもり卵、新玉葱のサラダ、アスパラの和え物など

期 6月7日(金)まで 持 エプロン、三角巾、手ふきタオル

他 講師:町食生活改善協議会、町管理栄養士

問・申 保健課健康推進係(☎54-3811)

臨時職員等の募集

臨時的任用職員募集

事業目的	若年層の就職支援を目的とした、臨時的任用職員の募集です。		
募集職種	一般事務補助	募集人数	4人
応募資格	以下の全ての要件を満たす方 ・町内在住の方(住民票があること) ・平成28年3月以降に学校(専門学校を含む)を卒業した方 ・求職活動中の方 ・以前にこの事業で任用されていない方		
勤務日 勤務時間	月曜～木曜(週4日) 午前8時45分～午後5時30分 ※金曜日は求職活動や自己研修などを行う日とします。 ※勤務場所によって曜日や時間が変わる場合があります。		
賃金	日額6,590円		
待遇	通勤手当(片道2km以上)、社会保険、雇用保険、労働災害保険		
任用期間	6月1日～11月30日		
提出書類	履歴書(写真添付) ※ハローワークを通じて求職中の方は紹介状も添付		
提出方法	郵送または直接提出	提出期限	5月15日(水)必着
面接日	5月23日(火) 午前9時～(予定)		

提 商工観光課(〒089-0692 幕別町本町130番地1)、忠類総合支所、札内支所、糠内出張所

問 商工観光課商工労政係(☎54-6606)

農業体験塾参加者の募集

農業と食料の関わりに興味を持ち、理解を深めていただくことを目的に、「農業体験塾」を開催します。

日・内

① 5月18日(土) 午前8時30分～ 4時間程度

乳搾りなどの酪農体験、枝豆・とうもろこしの種まき体験

② 9月7日(土) 午前9時～ 4時間程度

枝豆・とうもろこし等の収穫体験、収穫した作物等を使った食事会

※各日程の内容は、変更になることがあります。

所 農業試験ほ場 ほか

対 町内の小中学生(小学1・2年生は保護者同伴)

※両日程参加できる方のみお申し込みください。

定 20人(先着順) 料 1,000円(各回500円)

期 5月7日(火)～5月10日(金)まで

他 詳しくは、参加者に別途お知らせいたします。

現地への送迎は、保護者をお願いします。

問・申 農林課農政係(☎54-6605)

募集

町立わかば幼稚園
「こねこの日」体験入園

こねこの日(体験入園)を行います。希望する方は事前にお申し込みください。

日 6月4日(火) 午前10時～午前11時

所 わかば幼稚園(幕別町錦町98)

対 満2歳以上の未就学児

内 「園児と一緒に仲良く遊ぼう」

特 保護者、体験児の上履き

他 詳細はお問い合わせください。

9月、12月も実施予定です。

問・申 わかば幼稚園(☎54-4223)

フラワーガーデン
花植えボランティア募集

花と緑に包まれた潤いのあるまちづくりを目指し、フラワーガーデンの花植えを手伝っていただくボランティアを募集します。

事前の参加申し込みは不要です。直接会場にお越しください。道具は町が用意します。

日 5月18日(土) 午前9時

※小雨決行、雨天の場合は中止

所 スマイルパーク内フラワーガーデン

問 土木課公園整備係(☎54-6622)

幕別町畜産祭り

町民の畜産に対する理解と、本町畜産の振興を目的として、畜産祭りを開催します。乳用牛・肉用牛(黒毛和種)の各部門の共進会や子牛とのふれあいコーナー、お楽しみ抽選会などがあります。多くの皆様のご来場をお待ちしております。

日 6月6日(火) ※少雨決行

午前10時 審査開始

所 町営南勢牧場多目的広場

料 無料

内 乳用牛および肉用牛の共進会、

子牛とのふれあいコーナー、

お楽しみ抽選会、

ジャッジングコンテスト

問 幕別町畜産祭り実行委員会事務局

(農林課畜産係・☎54-6605)

忠類総合支所経済建設課

(☎8-2111)



幕別町消費者被害防止ネットワークニュース 第38号

「最も多い相談は架空請求」 ―平成30年度消費生活センター報告―

平成30年度、幕別町消費生活センターに寄せられた相談件数は213件でした。

架空請求が最多

最も多かった相談は、ハガキやメールによる架空請求で68件ありました。中には相手方に連絡をしたために、だまされたり脅されたりしてお金を払ってしまったケースもありました。

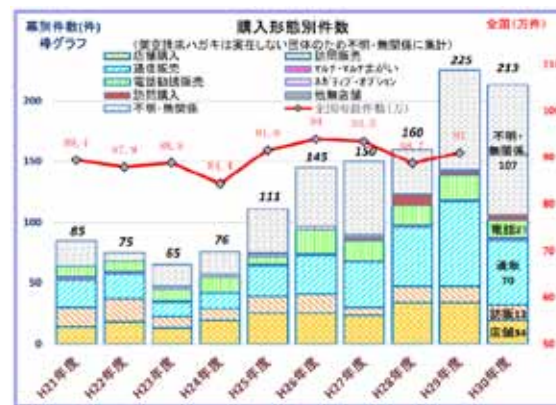
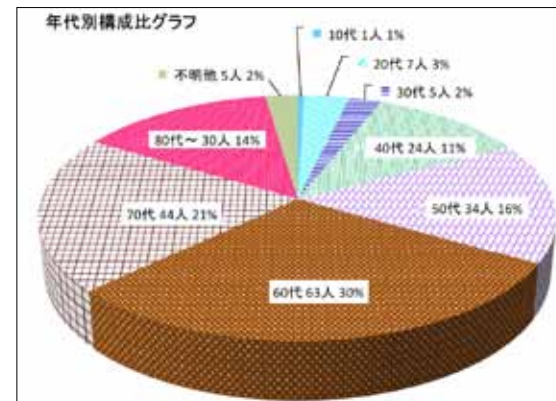
このような架空請求は現在でも全国各地で発生していますので、今後も引き続き注意が必要です。

通信販売のトラブル

購入形態別件数で最も多かった相談は通信販売でした。中でも「返品やキャンセルができない」といった相談が増加しました。通信販売では返品・キャンセルの条件を必ず確認してから申し込みましょう。

高齢者の相談は全体の64%

年代別では、60歳以上の相談が137件で、全体の64%を占めました。高齢者の方を狙った悪質商法・特殊詐欺の手法は年々ますます巧妙化していますので、テレビや新聞、広報紙などで新たな手法を知っておくことが大切です。



◆5月は消費者月間です◆

「ともに築こう 豊かな消費社会～誰一人取り残さない2019～」
消費者保護基本法の施行20周年を機に、昭和63年から毎年5月を「消費者月間」としています。
消費者が安心・安全で豊かに暮らすことができる社会の実現に向け、消費者、事業者、地方公共団体、国などが共通の目標を共有し連携して行動をすることが大切です。

問 幕別町消費生活センター (☎55-5800)

地区	相談受付	場所
幕別	火曜・木曜 午前9時～午後4時	幕別町役場 1階相談室
札内	月曜～金曜 (札内:第1・3・5水曜は午後7時まで)	札内コミュニティプラザ 消費生活センター
忠類	第2・4水曜	忠類コミュニティセンター

消費生活センターから 大型連休中のご注意!

大型連休中に商品やサービスを契約してトラブルが発生し、連休明けを待って消費生活センターに相談すると、一定期間無条件で契約解除ができる「クーリング・オフ」の期間が過ぎてしまうこともあります。この期間の契約は慎重に行うようにしましょう。

出前講座 利用してみませんか

地域のコミュニティセンターや会館などに出向き、最近の相談事例を紹介しながら悪質商法や特殊詐欺の手法・対処法についてお話しします。30分以内のプチ講座もあります。お気軽にご相談ください。

大型連休中の相談は「消費者ホットライン」☎188 (4月27日～5月6日) 相談時間は10時～16時

AR(拡張現実)で幕別をPR!

ARとは、情報が登録された場所や画像に向けてスマホやタブレットをかざすと、写真や映像を見ることができる技術です。図書館では、4月からARを導入して、さまざまな本の情報発信を開始しています。
▶ここでARを体験することができます。
◆図書館内で「イ〜ンカおじさん」のマークがついた本や場所にスマホやタブレットをかざすと、画面にPOPが現れます。
◆「はっけん!まくべつ」のパンフレットをかざすと、幕別を紹介する動画が流れます。パンフレットは、町内の各施設に設置されています。
他 詳細は、図書館までお問い合わせください。



※利用には専用の無料アプリのダウンロードが必要です。

幕別町図書館オリジナルキャラクター トートバッグ完成記念イベント ~イ〜ンカおじさんトートでお出かけ~

- 日 5月12日 午前10時～午後2時 所 図書館本館
- ◆オープニングセレモニー 午前10時
- ◆トートバッグ販売 午前10時30分～午後2時
- ◆図書館によるAR体験ゲーム 午前10時30分～午後6時
- ◆読み聞かせ実演 午前11時 「あっちこっち紙芝居」 午前11時30分 「ババール」 午後1時 「ちるどらん」
- ◆飲食コーナー 午前11時30分～午後2時 「笑心」パン・ケーキ販売 「カフェノンノ」コーヒー販売

子どもの読書週間事業 本のおもしろさはじける! ポップ(POP)コン(コンテスト)

キャッチコピーや文章・イラストなどを用いて、本の魅力を伝えるメッセージカード「POP」のコンテストを開催します。
▶募集部門 (十勝管内在住者が対象)
◆文豪部門:キャッチフレーズによる本の紹介
①幼児の部門 ②小学生の部門 ③中学生の部門 ④一般の部門 (高校生以上)
▶応募方法
文字数指定など、様式やルールがあります。詳しくはお問い合わせください。
▶審査方法
図書館の参加者(来館者)の投票数で決定します。
▶審査期間
7月1日～8月29日
▶入賞設定
金賞1人、銀賞1人、銅賞1人、入賞11人
※金賞、銀賞、銅賞受賞者に図書引換券を進呈します。
※入賞発表は8月31日予定。
※表彰式は9月16日予定。
期 5月2日～6月16日まで
場 図書館本館、札内分館、忠類分館

まくバスde映画会

毎月1日のコミバス無料デー(土、日曜・祝日は翌運行日)は、まくバスに乗って映画を観に図書館へ!
▶「おくりびと」(131分)
出演:本木雅弘、山崎努 ほか
日 6月3日 午前10時40分
所 図書館本館 研修室 ¥無料
※お茶・コーヒー(無料)があります。

スワディ号運行時間が変更になりました。

◆7コース(第2・第4木曜日)
(2)札内南小学校
午後0時40分～午後2時50分

図書館・今月の行事と催し



- 問・申
- ▶図書館本館 (☎54-4488)
開館時間:午前10時～午後6時
- ▶札内分館 (☎56-4888・百年記念ホール内)
開館時間:午前10時～午後6時 (木曜は午後8時まで)
- ▶忠類分館 (☎8-2930・ふれあいセンター福寿内)
開館時間:午前10時～午後9時

http://mcl.makubetsu.jp/

【休館日】

火曜(祝日の場合は翌日)、年末年始、図書整理日(毎月最終平日)
※5月の休館日
5月1日(水)、7日(火)、14日(火)、21日(火)、28日(火)、31日(金)

おはなし会

- ▶ちるどらん
日 5月9日 午前10時
所 図書館本館研修室
- ▶ババール
日 5月25日 午前10時30分
所 百年記念ホール視聴覚室
- ▶あっちこっち紙芝居
日 5月4日、5月18日 午前10時30分
所 図書館札内分館
- ▶おはなしのたね
日 5月17日 午後4時
所 ふれあいセンター福寿

ストレス測定器配置日程

- ▶忠類分館
4月27日～5月10日
※最終日は午後3時まで
- ▶図書館本館
5月11日～5月20日
- ▶札内分館
5月22日～5月30日

百年記念ホール・公演案内

5/25 土
銀河鉄道でめぐる
イーハトーボのモノ語り

札幌新陽高校の宮澤賢治研究発表と三浦つねお氏による賢治作品の朗読と歌と踊り
 日 5月25日 土 午後2時
 所 百年記念ホール 講堂
 料 全席自由 1,000円(小学生以下無料)
 他 200席限定
 他 チケットは百年記念ホール、ザ本屋さん各店、食の寺子屋直歩塾で取扱い。
 問 浦木明子(☎080-5584-8022)
 主催/宮澤賢治の世界を楽しむ会

6/15 土
スーパーライブ笑 in 幕別



出演/アンガールズ、我が家ほか
 日 6月15日 土
 ①午後2時 ②午後5時
 所 百年記念ホール 大ホール
 料 全席指定 4,000円(当日券500円増)
 他 3歳以下は膝上鑑賞に限り無料。座席が必要な場合は有料。無料託児の申し込みは6月5日 土 まで。

6/16 日
シルキーハープリサイタル

出演/板本絹子
 日 6月16日 日 午後2時
 所 百年記念ホール 講堂
 料 全席自由2,000円(当日券500円増)
 他 未就学児は入場不可。無料託児の申込は6月6日 土 まで。

6/30 日
2019年度幕別町文化講演会
テーマ「北海道農業応援宣言！」

講師/森崎博之氏
 日 6月30日 日 午後2時
 所 百年記念ホール 大ホール
 料 全席自由無料(要整理券)
 他 整理券の配付は6月1日 土 から。お一人様4枚まで。
 百年記念ホール、幕別町教育委員会、幕別町役場、札内支所、忠類総合支所で取扱い。

幕別食材を使った
うまいものコンテスト

文化講演会に合わせて開催します。テーマは「自慢のいも料理」。
 日 6月30日 日 正午~午後1時
 所 百年記念ホール ギャラリー
 定 6組(個人でも参加可能)
 料 無料(要事前申込、応募多数の場合は審査を行います。)
 期 5月24日 金 まで
 他 材料代として1組につき3,000円の商品券をお渡しします。詳細はHPをご覧ください

7/4 木
ギラ・ジルカ&矢幅 歩SOLO-DUO
Live in Makubetsu

日 7月4日 木 午後7時
 所 百年記念ホール 講堂
 料 全席自由(当日券500円増) 一般4,000円、高校生以下2,000円
 他 無料託児の申込は6月24日 日 まで。
 主催/SOLO-DUO北海道公演実行委員会

7/24 水
PMFアメリカ 幕別公演

日 7月24日 水 午後7時
 所 百年記念ホール 大ホール
 料 全席指定 A席4,000円 B席3,000円
 他 未就学児は入場不可。無料託児の申込は7月14日 日 まで。チケットは下記販売所のほかローソンチケット(Lコード:11495)、チケットぴあ(Pコード:149-280)で取扱い。

8/3 土
MYSTERY NIGHT TOUR 2019
稲川淳二の怪談ナイト

日 8月3日 土 午後6時
 所 百年記念ホール 大ホール
 料 全席指定5,500円(当日券500円増)
 他 無料託児の申込は7月24日 金 まで。チケットは下記販売所のほかローソンチケット(Lコード:12339)、チケットぴあ(Pコード:642-180)で取扱い。

8/11 日
キエフ・クラシック・バレエ2019
チャイコフスキー 夢の3大バレエ

名場面集「くるみ割り人形」「白鳥の湖」「眠れる森の美女」より
 日 8月11日 日
 ①午後0時30分 ②午後3時
 所 百年記念ホール 大ホール
 料 全席指定 4,000円(当日券500円増)
 他 4歳以上入場可。無料託児の申込は8月1日 土 まで。
 音源は特別録音音源を使用。チケットは下記販売所のほかチケットぴあ(Pコード:492-528)で取扱い。
 主催/インプレサリオ東京、NPO法人まくべつ町民芸術劇場、十勝毎日新聞社

8/21 水
歌で元気!
北海道歌まつりin幕別

出演/中澤卓也
 特別友情出演/春日ゆうじ、KIMIKO、水森あかり
 日 8月21日 水 午後1時
 所 百年記念ホール 大ホール
 料 全席自由2,500円
 他 チケットは下記販売所のほか鹿追町民ホール、新得町公民館で取扱い。
 問 土谷久肖子(☎090-7648-3536)カラオケベーシック(☎34-5058) 深井(☎090-3396-4633)
 主催/中澤卓也ファンの集い

※価格は全て税込みです。問・申百年記念ホール(☎56-8600 FAX56-8602 info@m100.jp https://m100.jp/)

チケット販売所 百年記念ホール、役場住民係、札内支所、忠類総合支所、勝毎サロン、帯広市民文化ホールチケットらいぶ、音更町文化センター

百年記念ホール講座・投稿コーナー

こどもの日企画!
百年記念ゆめホール

日 5月6日 日 午前10時~午後1時
 所 百年記念ホール 全館
 料 フードコーナー 全品100円
 【フードコーナー】
 食券販売/午前10時~午前11時 時間/午前11時~午後0時30分
 内容/やきそば、からあげ、ドーナツほか
 ※食券は1人5枚まで、売り切れ次第終了
 【遊びコーナー】
 時間/午前10時30分~午後0時30分
 内容/ストローふき矢体験!、おもちゃくじ、折り紙パラダイス
 ※材料が無くなり次第終了する場合があります。
 【イベントコーナー】
 時間/午前10時30分~午後1時
 内容/農家さんの働く車にふれてみよう!、ハギちゃんの似顔絵コーナー、あっちこっち紙芝居、ジュニアジャズコンサート、お楽しみ抽選会 他
 他 天候等により、内容を変更する場合があります。

ほんわかにっこり顔パンを作ろう!
「父の日企画」パパとパン作り講座

日 5月26日 日 午前10時~午後1時
 所 百年記念ホール 調理実習室
 定 小学生とお父さん 10組
 ※小学校高学年のみ、一般のみも可
 料 受講料:親子600円、小学校高学年200円、一般500円
 材料代:1人500円
 期 5月19日 日 まで
 持 エプロン、バンダナ、布きん
 他 講師:西井 裕美氏 (「パン&ケーキ教室Hiromi」主宰)

みんなでサロンに集いプチ講座を楽しもう!
気軽に百年サロン&プチ講座

日 5月29日 日 から(毎月水曜日、全10回実施)
 百年サロン 午前10時~午後3時
 プチ講座 午前10時~正午
 所 百年記念ホール 視聴覚室
 定 20人 料 500円(材料代別)
 期 随時受付、当日申込みも可
 ※材料の都合により締切の場合有
 持 筆記用具、動きやすい服装
 他 プチ講座内容:健康体操、折り紙、はちみつ食比べ、英語の歌、ヨガ、コーヒー、ガラスアート ほか

「なつぞら」で注目の酪農と漁業にふれる
大人の社会見学(大樹・広尾編)

日 6月3日 日 (雨天決行)
 午前8時30分~午後4時30分
 定 一般30人
 料 1,400円(保険料・昼食代含む)
 内 見学場所(予定)
 ・雪印メグミルク大樹工場(チーズの試食あり)
 ・広尾漁業協同組合に種苗生産施設
 ・山本水産やまもとセンター 昼食場所「味の八幸」(刺身が焼き魚選べます)
 ※内容は変更する場合があります。
 期 5月20日 日 まで
 持 筆記用具、雨具、動きやすい服装
 他 集合時間
 ▶町民会館前:午前8時30分
 ▶百年記念ホール前:午前8時40分
 ※申込時に希望する集合場所を選択してお知らせください。

◆各講座申し込み多数の場合は抽選になります。問・申百年記念ホール(☎56-8600)

6月号表紙の題字募集



【今月号の題字】
鈴木 愛彩さんの作品です。

▶応募方法
 サインペンなどを使い、ハガキに黒字で大きく「まくべつ」と横書きし、①住所 ②氏名 ③年齢を書いて応募してください。題字に採用された方に500円分の図書カードをプレゼントします。
 期 5月15日 土 まで
 問・申 政策推進課「広報題字」係
 〒089-0692 幕別町本町130番地1 ☎54-6610

俳句・川柳

- ・あかぎれに 明治の母の かつぼう着 (澤谷 博子)
- ・親は子に 子は子につなぐ 令和の義 (市丸 珠己)
- ・定まりて 令和のひびき 頼もしく (眞下 トク)
- ・八十路まだ 大物釣りの 夢捨てず (堀井 守)
- ・合格と 電話の向こう 桜咲き (齋藤 初美)

Q 広報クイズ

4月9日に幕別清陵高等学校で開校式が行われました。第1期の生徒数は?
 ①34人 ②102人 ③209人

▶応募方法 ハガキ・メール・FAXに①クイズの答え ②住所 ③氏名 ④年齢 ⑤「広報まくべつ」についてひと言を記入して応募してください。正解者の中から抽選で4人に500円分の図書カードをプレゼントします。

期 5月15日 土 まで
 問・申 政策推進課「広報クイズ」係
 〒089-0692 幕別町本町130番地1
 ☎54-6610 FAX54-3727
 ✉koho@town.makubetsu.lg.jp
 ※メールで応募する場合は件名を「広報クイズ 応募」としてください。

▶4月号クイズの正解(応募13通・正解13人) ③265人
 ▶4月号クイズ当選者 千葉 央子さん、館田 直子さん、中山 久江さん、鈴木 貴博さん