

凡例	記号	種別
====		鉄筋コンクリート造
=====		コンクリートブロック造
////		木造
▼		ライト室石札
⊗		換気ファン(電動)設置
↑		Liマスター
V B		ベネチア工法(吹付)工事
C		カーテン(2番)
SFD		甲種防水(スリット)
⊞		配管ピット径:50.00mm ユニット

註: 排水設備工事

面積表

	申請部分	申請以外の部分	合計 (M <sup>2</sup> )
敷地面積			4,963.14
建築面積	742.97		742.97
延べ面積	3,831.80		3,831.80

	申請部分 (M <sup>2</sup> )		申請以外の部分 (M <sup>2</sup> )	合計 (M <sup>2</sup> )
	指定部分	指定外部分		
Z-1	302.05	12.15		314.20
Z <sub>1</sub>	561.64			561.64
Z <sub>2</sub>	711.11			711.11
Z <sub>3</sub>	〃			〃
Z <sub>4</sub>	〃			〃
Z <sub>5</sub>	〃			〃
Z <sub>6</sub>	38.41			38.41
Z <sub>7</sub>	39.10			39.10
Z <sub>8</sub>	34.01			34.01
合計	3,819.65	12.15		3,831.80

面積表

	算定式	合計
Z-1	16.450 × 18.200 + 9.150 × 2.90	302.05 <sup>M<sup>2</sup></sup>

検図  
課長  
設計  
製図

工事番号

図面番号 104

幕別町庁舎新築工事 設計図

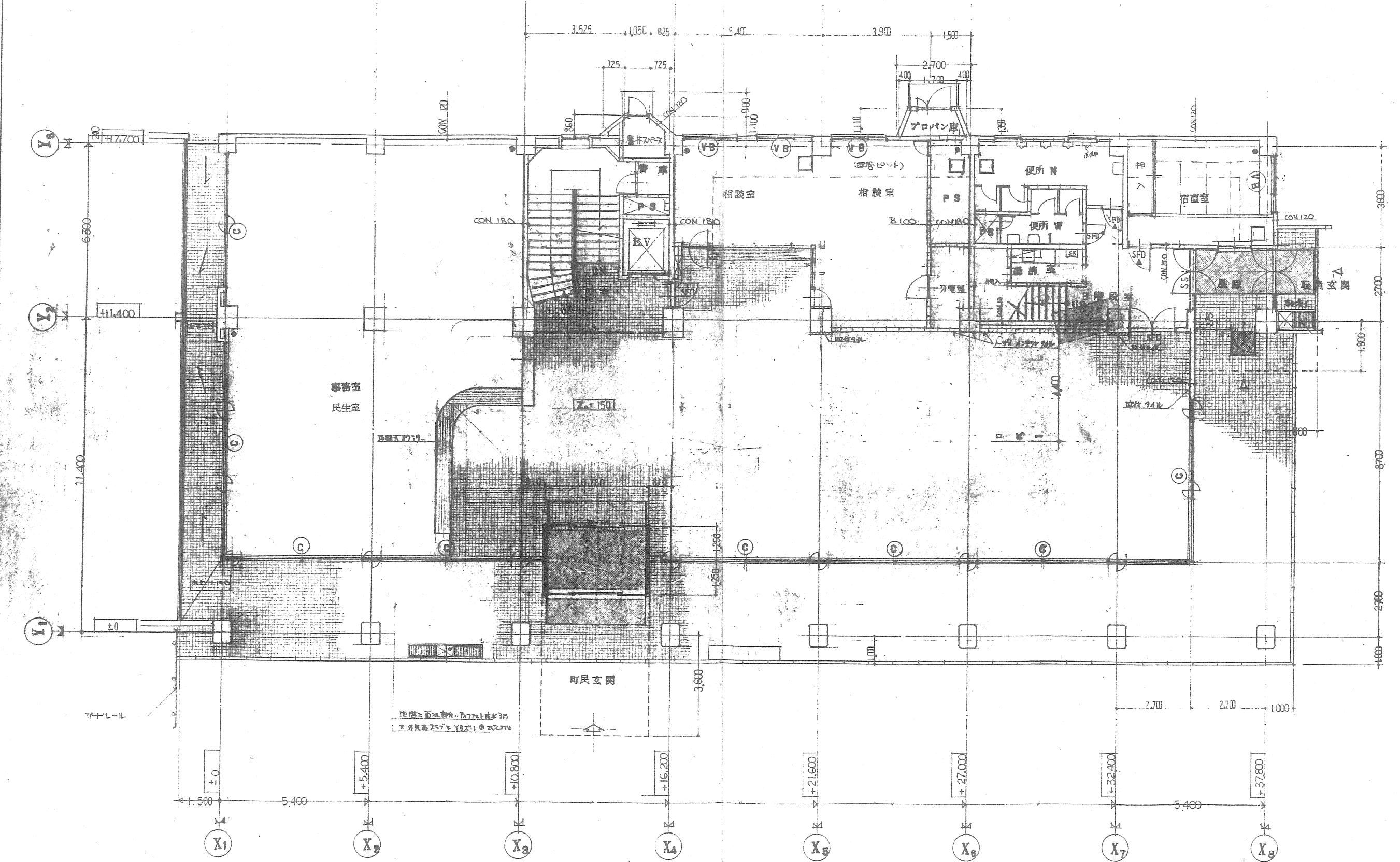
一般図 平面

Z1r

(縮尺 1:100)

株式会社

管理建築士

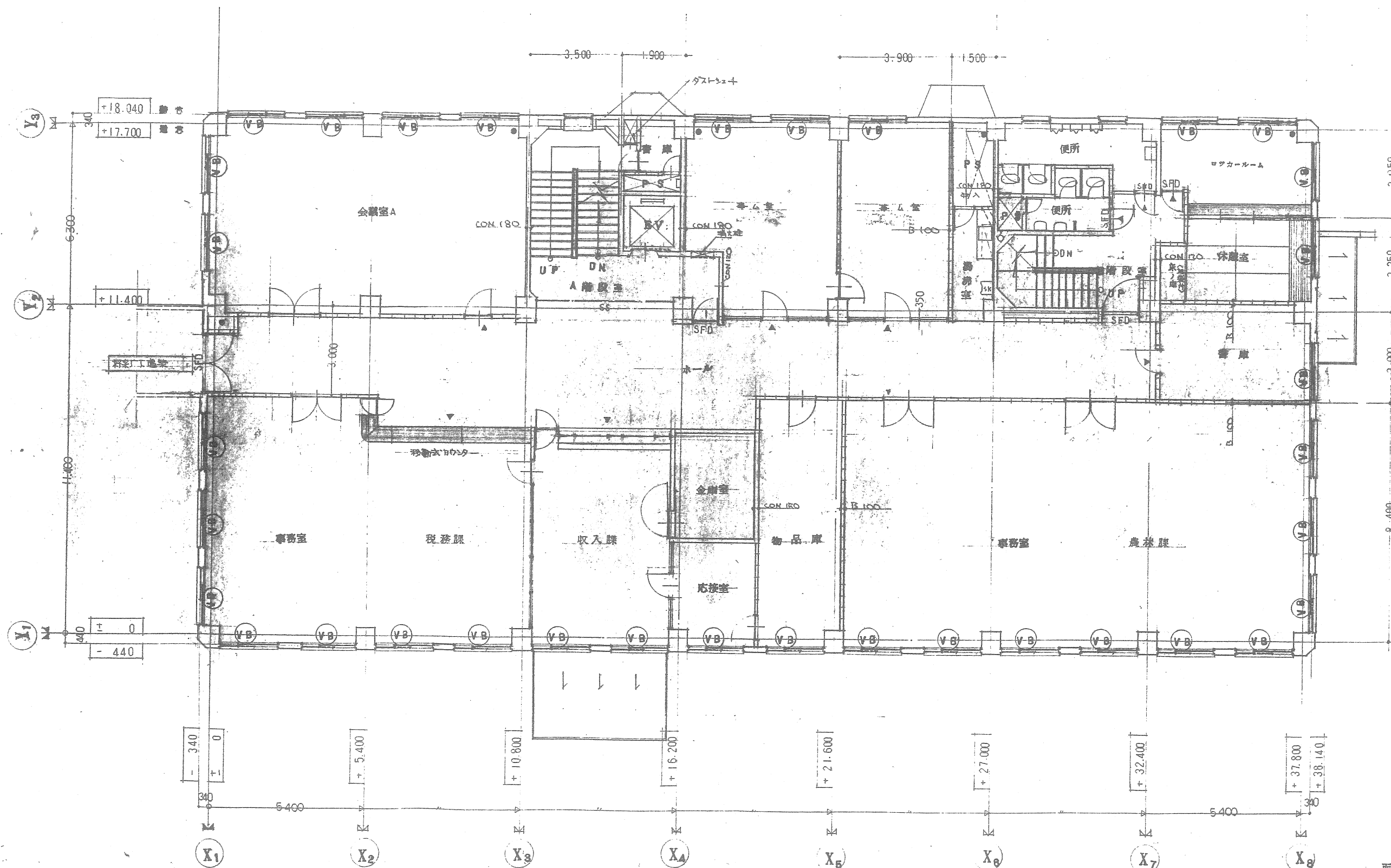


階高=面地部分、2.77+1.11+3.0  
 \* 外壁高 2.57 \* YB柱上 \* 2.270

面積表

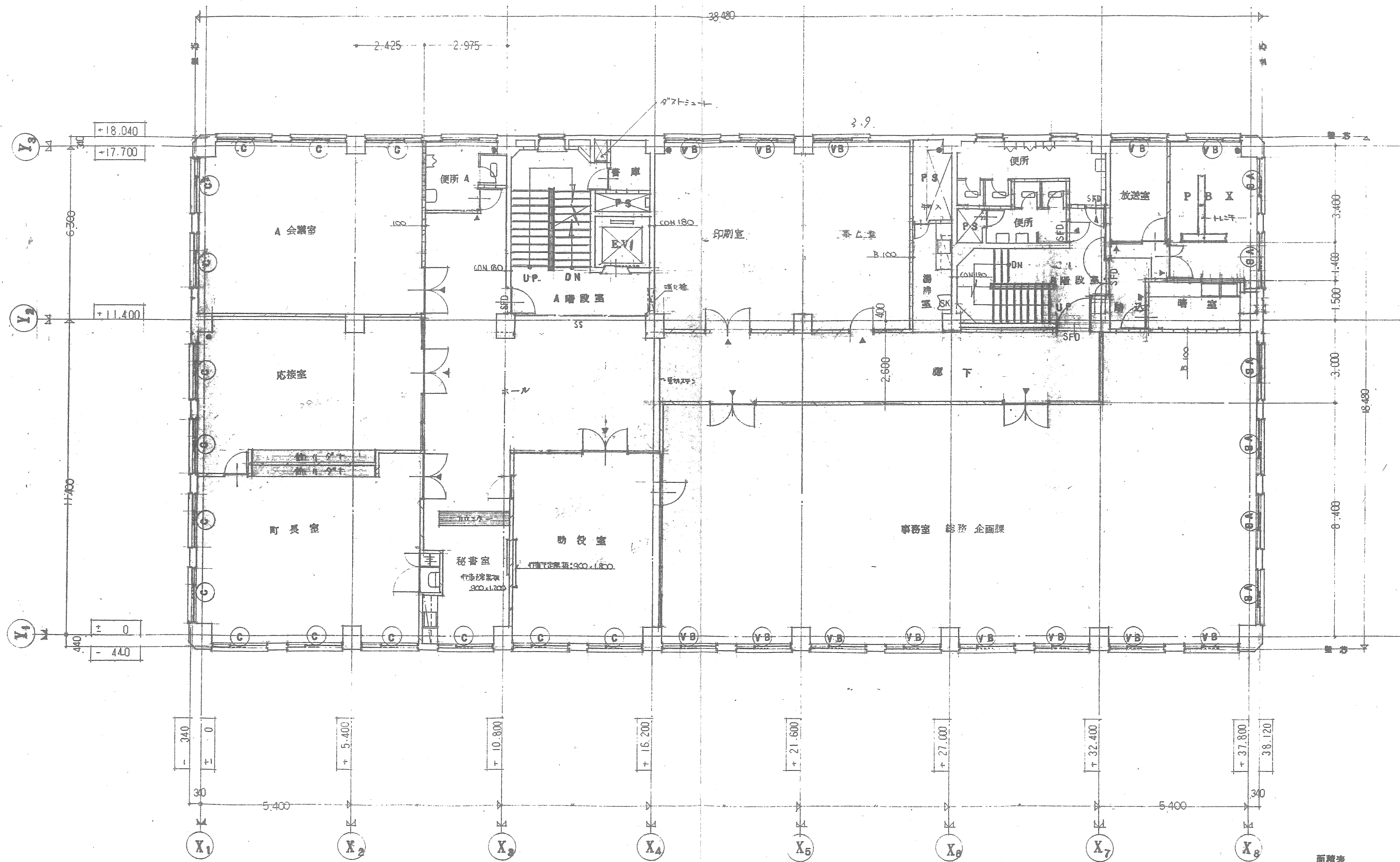
	算定式	合計
Z1	$15,240 \times 35.100 + 2,700 \times 5,715 + 3,780 \times 1,250$ $\frac{1}{2} (1,050 + 2,500) \times 850$ $\frac{1}{2} (1,700 + 2,500) \times 1,110$	561.64

検図  
 課長  
 設計  
 製図



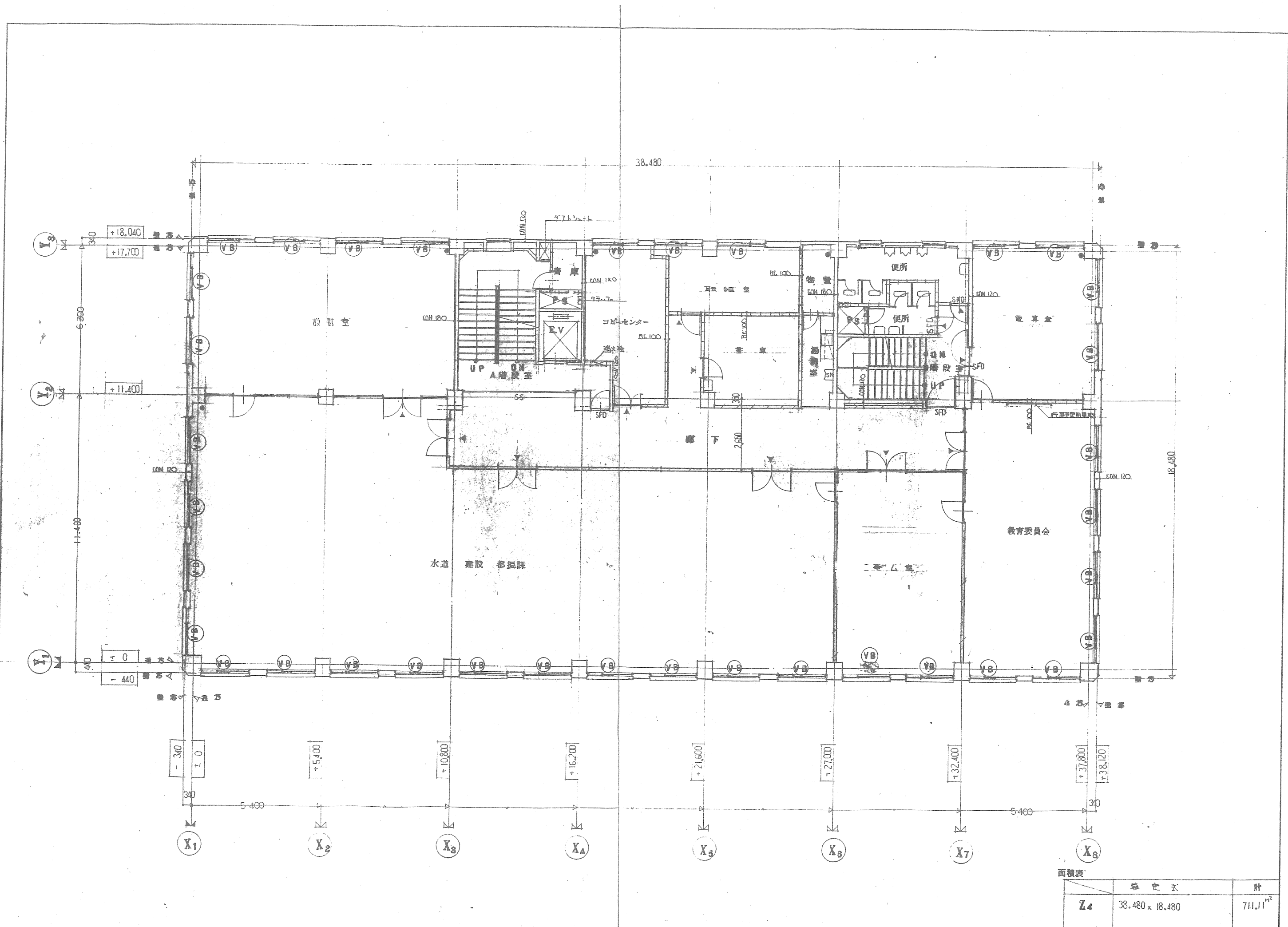
面積表		
	計算式	計
Z <sub>2</sub>	38.480 × 18.480	711.11 m <sup>2</sup>

検図  
 課長  
 設計  
 製図



検図  
課長  
設計  
製図

面積表		
	算式	計
Z3	38.480 × 18.480	711.11 m <sup>2</sup>



検図  
課長  
設計  
製図

工事番号

図面番号 108

幕別町庁舎新築工事 設計図

一般図 平面 Z4

(縮尺 1:100)

面積表		
種別	形式	計
Z4	38.480 x 18.480	711.11 <sup>m<sup>2</sup></sup>



面積表		
	算定式	計
Z <sub>5</sub>	38.480 × 18.480	711.11 <sup>m<sup>2</sup></sup>

検図  
課長  
設計  
製図

工事番号

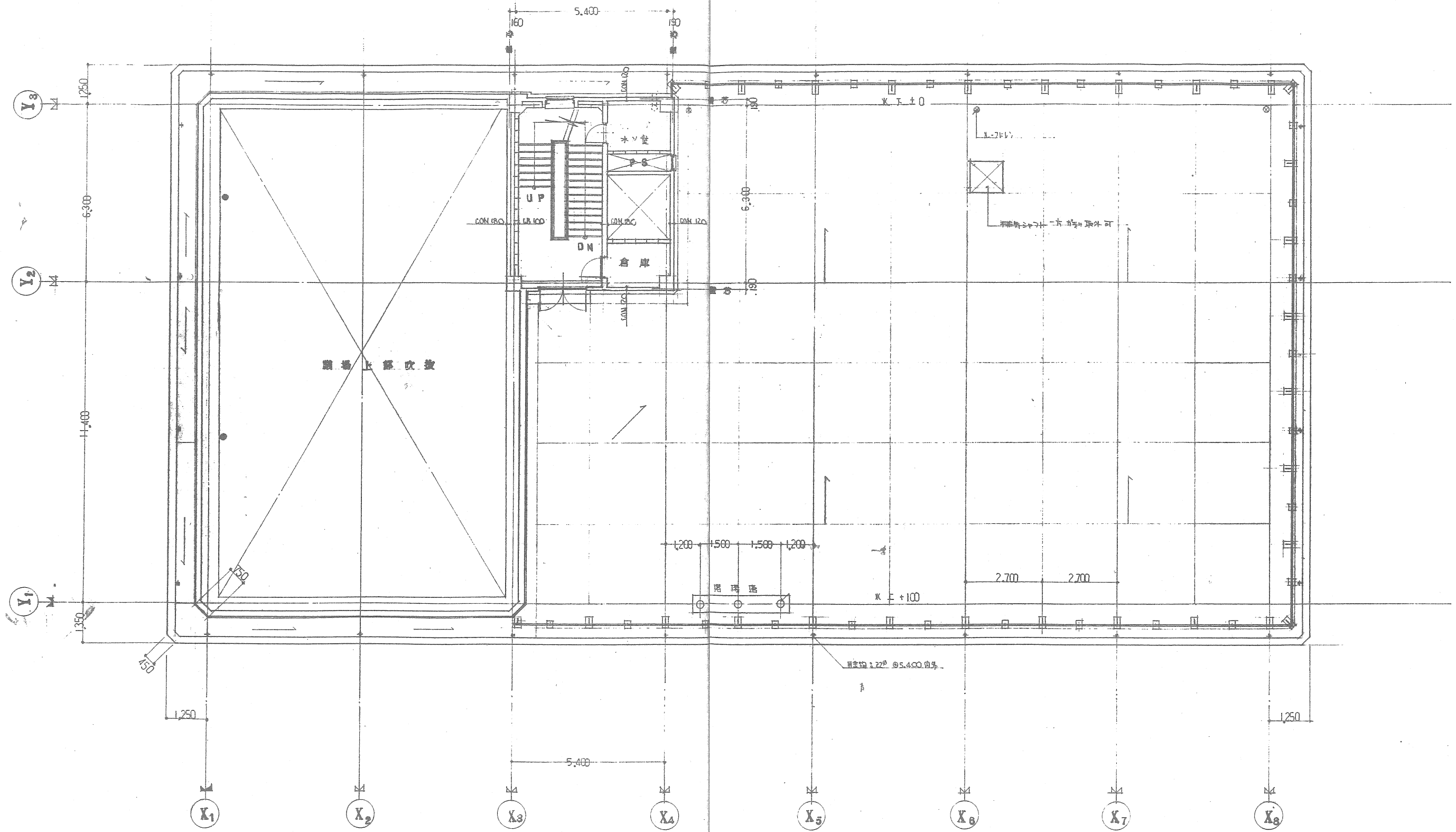
図面番号 109

幕別町庁舎新築工事 設計図

一般図 平面

Z<sub>5</sub>

(縮尺 1:100)



検図  
 課長  
 設計  
 製図

工事番号

図面番号 **110**

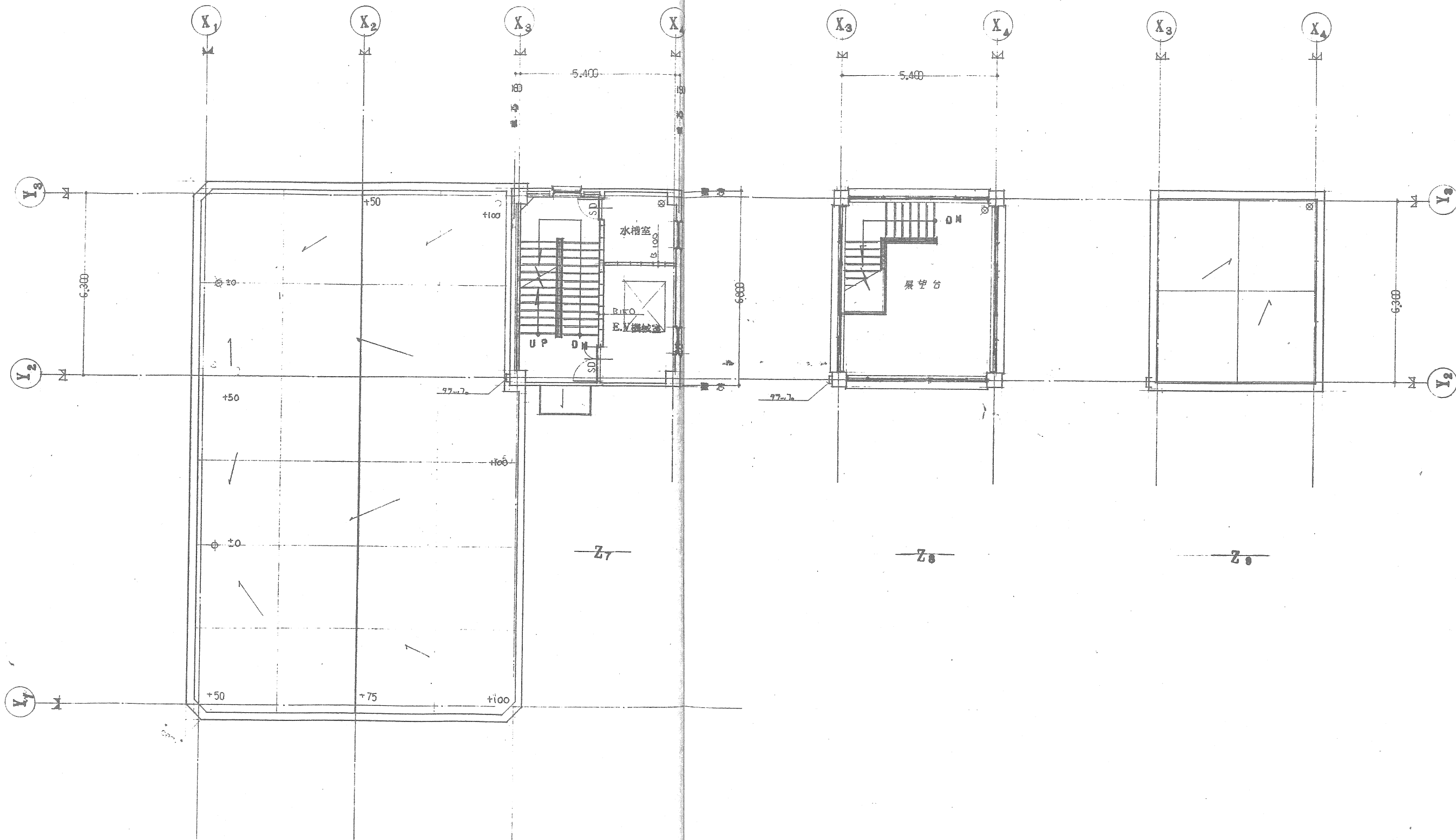
幕別町庁舎新築工事 設計図

一般図 平面

Z 6

(縮尺 1:100)

面積表		
	算定式	計
Z 6	6.680 × 5.750	38.41 <sup>M<sup>2</sup></sup>



面積表

	算定式	計
Z <sub>7</sub>	6.800 × 5.750	39.10 m <sup>2</sup>
Z <sub>8</sub>	5.400 × 6.300	34.01 m <sup>2</sup>

検図

課長

設計

製図

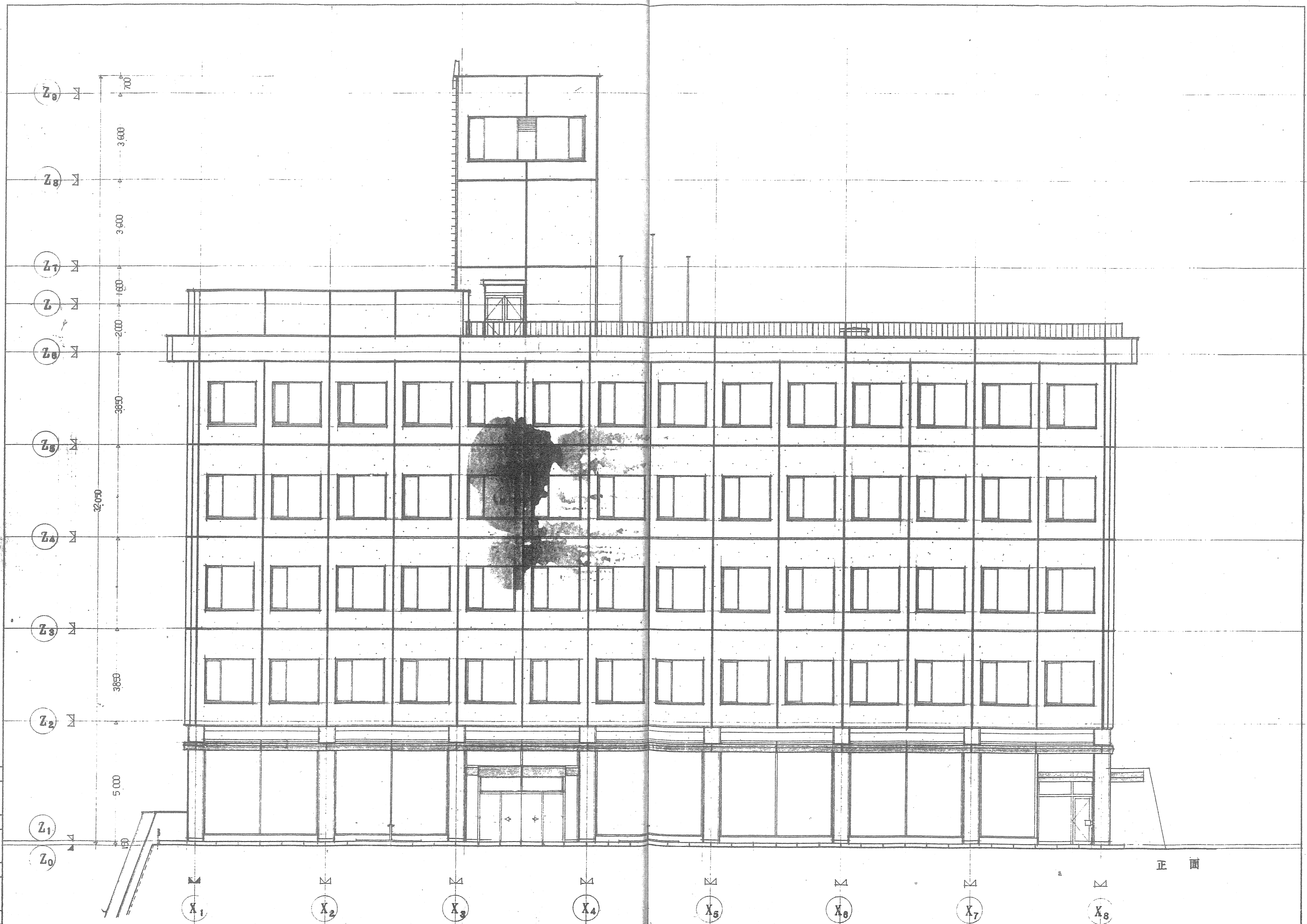
工事番号

図面番号 **111**

幕別町庁舎新築工事 設計図

一般図平面 Z<sub>7</sub> Z<sub>8</sub> Z<sub>9</sub> (縮尺 1:100)





検図  
課長  
設計  
製図

正面