

幕別町防災まちづくり拠点施設（（仮称）札内福祉センター）建設工事概要一覧

(1) 建築主体

区 分	工 事 概 要
議案第60号 建築主体	<ul style="list-style-type: none"> <li>・構造：鉄骨造</li> <li>・規模：地上1階、延べ床面積1,730.736㎡</li> <li>・主な外部仕上げ （外壁）ガルバリウム鋼板及びアルミスパンドレル 等 （屋上防水）硬質ウレタンフォームの上アスファルト防水 等</li> <li>・主な内部仕上げ （エントランスホール） 床：磁器質タイル 壁：針葉樹合板の上塗装仕上げ 天井：岩綿吸音板 （ライブラリーホール） 床：複合フローリング 壁：針葉樹合板の上塗装仕上げ 天井：岩綿吸音板 （集会室） 床：複合フローリング 壁：針葉樹合板の上塗装仕上げ 天井：岩綿吸音板 （支所） 床：磁器質タイル、ビニール床タイル 壁：ビニールクロス 天井：岩綿吸音板</li> </ul>

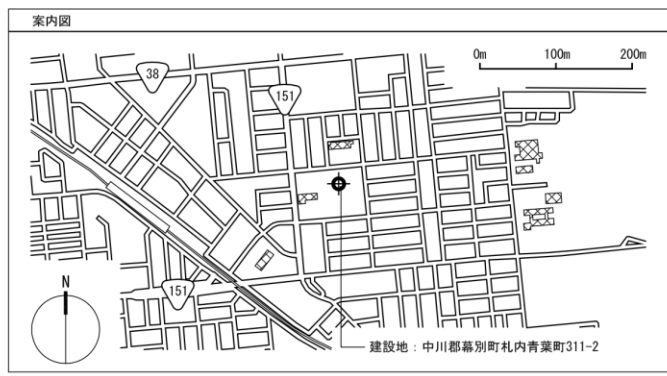
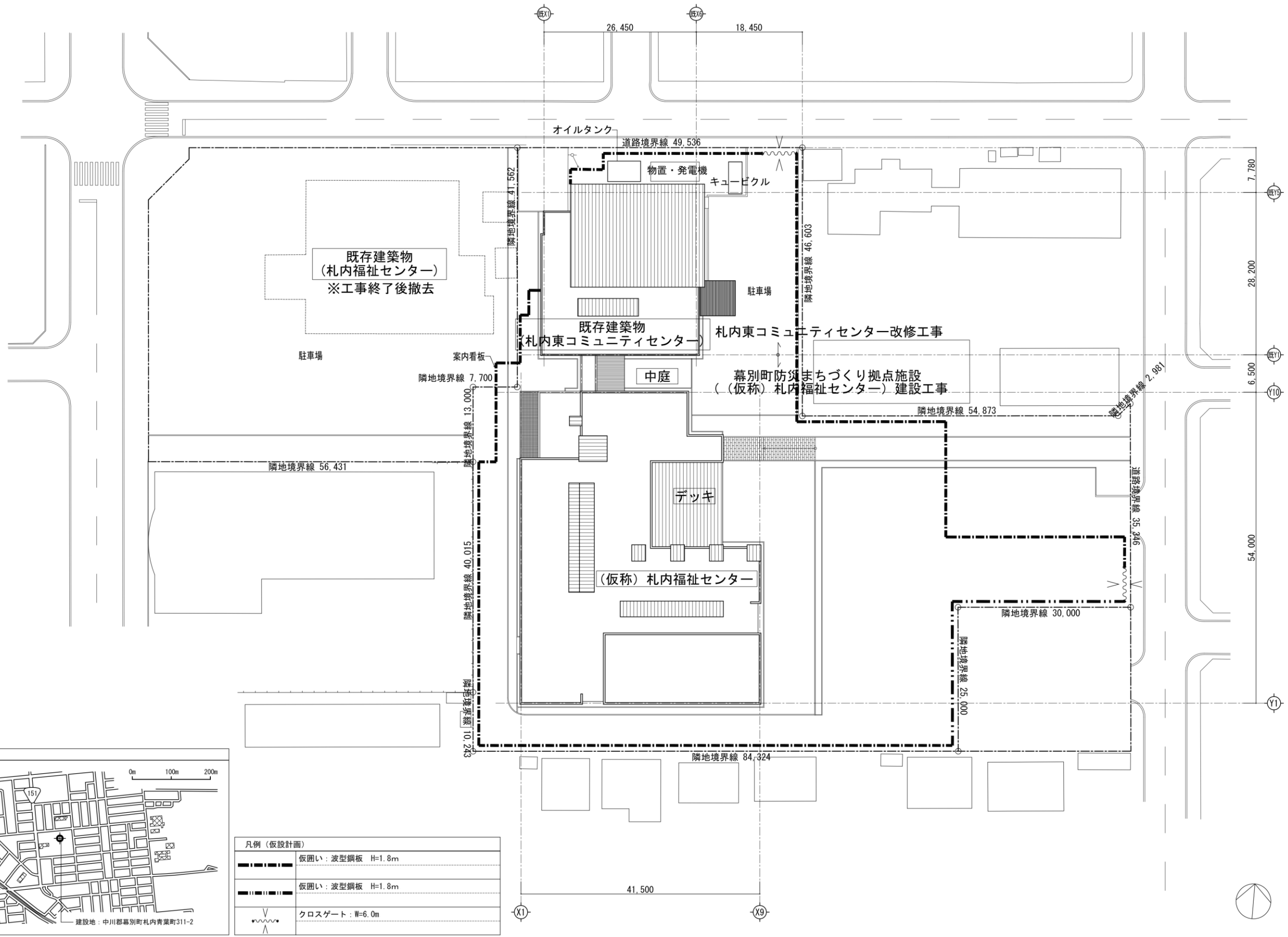
(2) 電気設備

区 分	工 事 概 要	
議案第61号 電気設備	・電灯設備	照明器具及びコンセント配線
	・動力設備	200V機器用配線
	・構内交換機設備	N T T保安器以降の電話配線及び交換機並びに電話機
	・構内情報通信網設備	施設内LAN用配管及びボックス類
	・拡声設備	館内放送設備
	・音響映像設備	集会室用映像・音響機器及び関連配線
	・時計設備	館内親子時計設備
	・テレビ共同受信設備	館内テレビ受信設備
	・受変電設備	高圧受電設備（キュービクル）及び構内主配線
・自家発電設備	非常用発電機（灯油ディーゼル発電機）及び関連切替制御盤	
・防災設備、その他	自動火災報知設備、機械警備用配管、監視カメラ、 トイレ緊急呼出設備及びドアホン	

(3) 機械設備

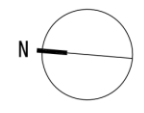
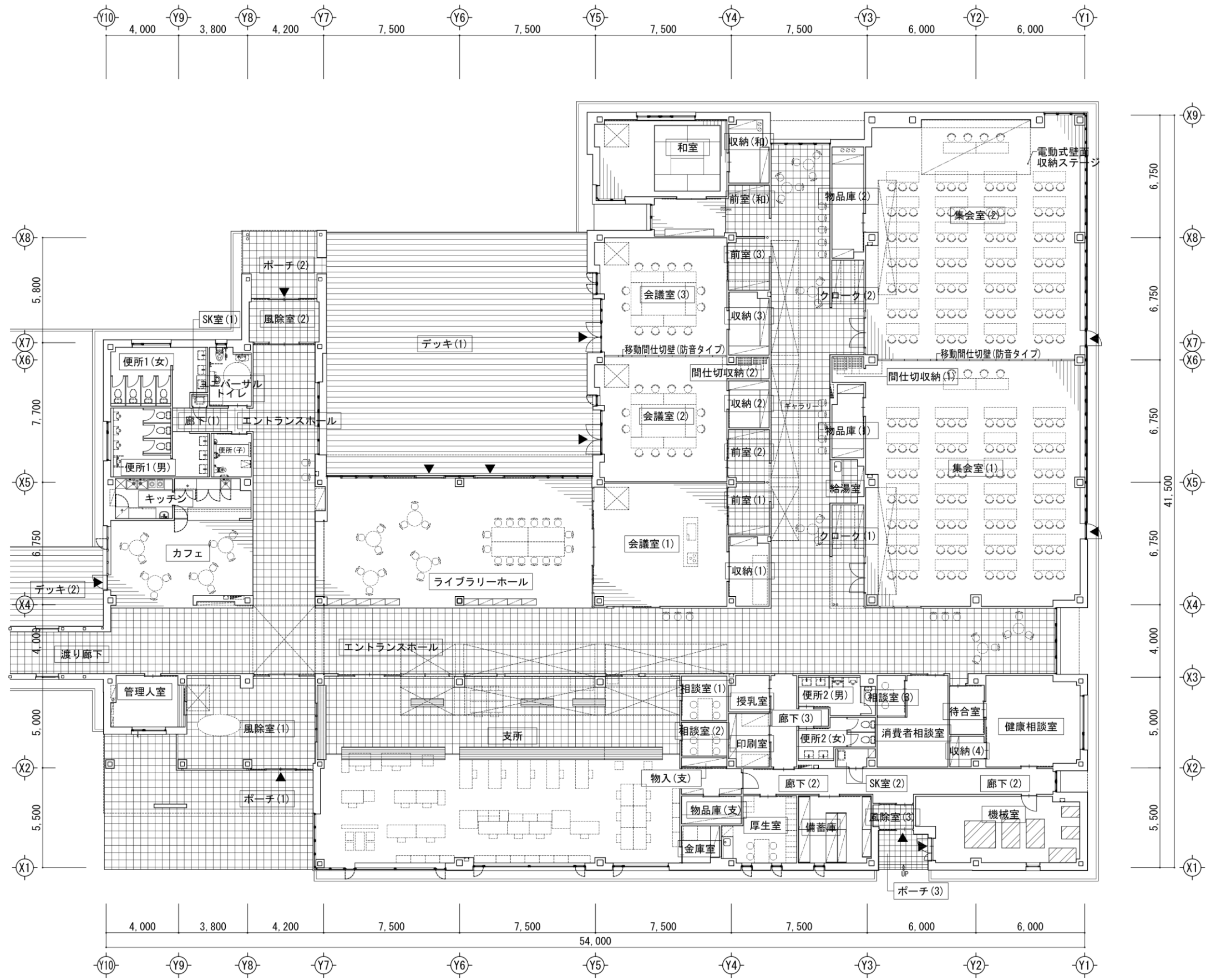
区 分	工 事 概 要	
議案第62号 機械設備	・給水設備	上水設備
	・排水設備	雑排水及び汚水設備
	・給湯設備	局所給湯設備
	・消火設備	屋内消火栓設備
	・衛生器具設備	トイレ器具類及び手洗い水洗金物、各種手すり
	・暖房設備	地中熱暖房設備及び配管・ダクト類 （地中熱ヒートポンプ設備関連は除く）
	・給油設備	灯油タンク及び関連配管類
	・換気設備	館内の換気扇、熱交換機及び関連配管・ダクト類
	・自動制御設備	換気・暖房に係る制御及び電動水抜き

【配置図】

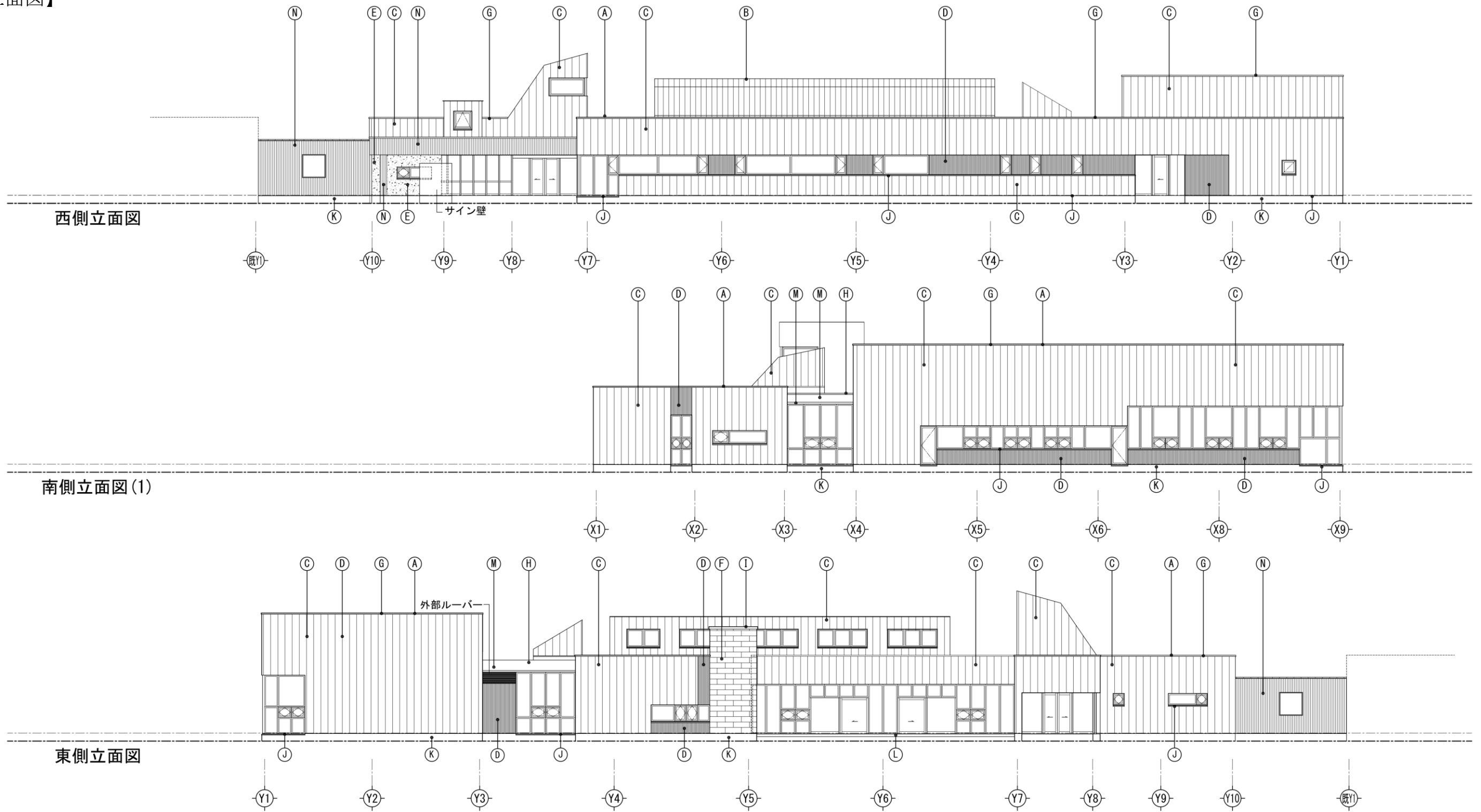


凡例 (仮設計画)	
	仮囲い: 波型鋼板 H=1.8m
	仮囲い: 波型鋼板 H=1.8m
	クロスゲート: W=6.0m

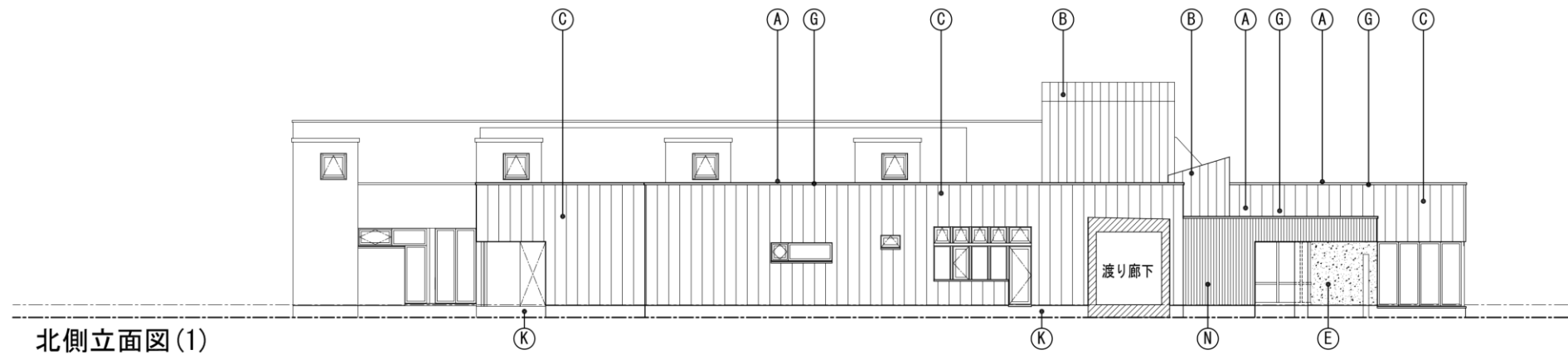
【平面図】



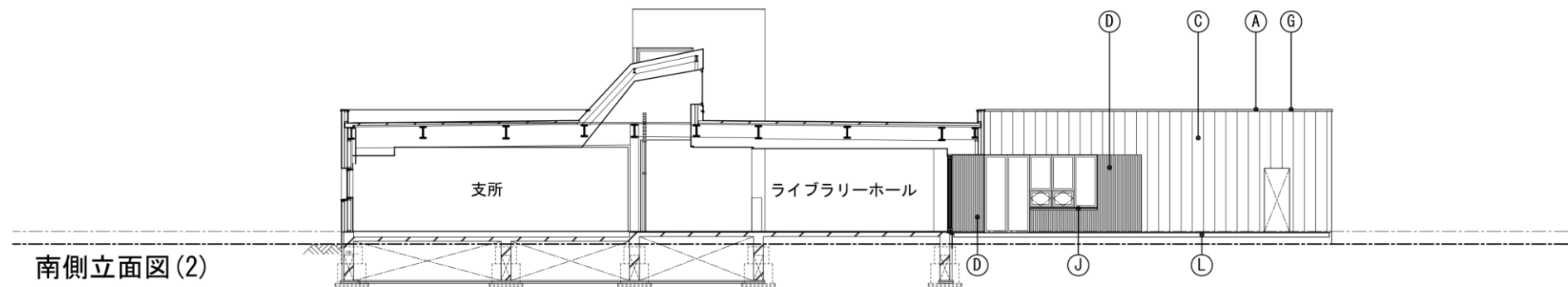
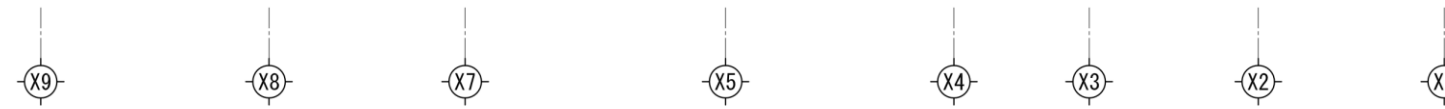
【立面図】



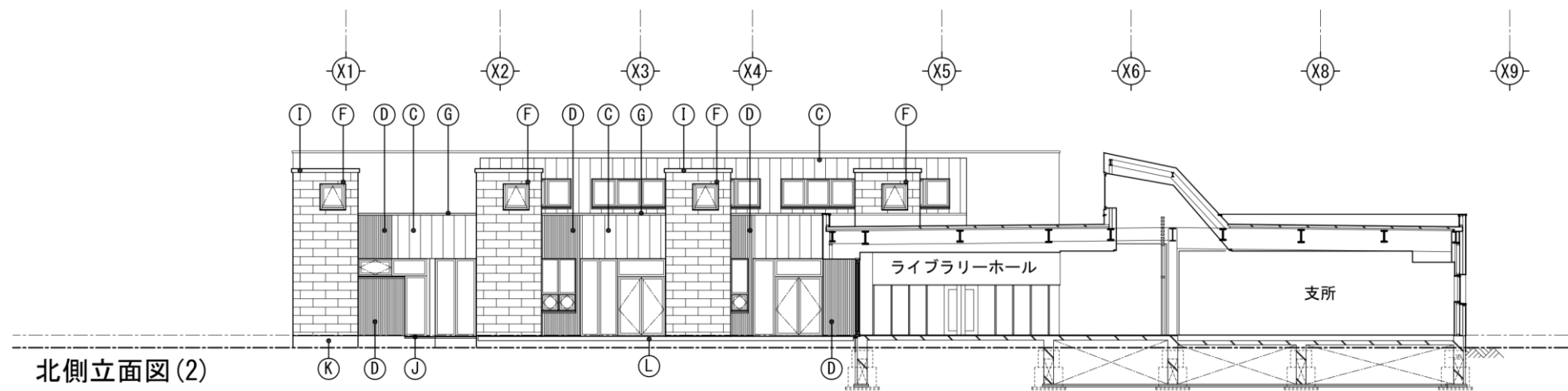
Ⓐ 屋根:改質アスファルト防水 トーチ工法(ASI-T1)	Ⓓ 外壁:アルミスパンドレルt=1.0	Ⓔ 笠木:アルミ笠木	Ⓜ ドブ付け垂鉛メッキ鋼板 t=6
Ⓑ 屋根:ガルバリウム鋼板 t=0.4 防水立ハゼ葺	Ⓔ 外壁:湿式複合外断熱 有機質プaster塗	Ⓕ 笠木:アルミ防水押え金物	Ⓝ 布:FP板(B-3) t=75、樹脂モルタル刷毛引き t=5
Ⓒ 外壁:ガルバリウム鋼板t=0.4 タテ平葺き	Ⓕ 外壁:ガルバリウム鋼板t=0.4 一文字葺き	Ⓖ 破風:木下地、ガルバリウム鋼板巻き t=0.4 通気部材	Ⓝ 再生木材デッキ



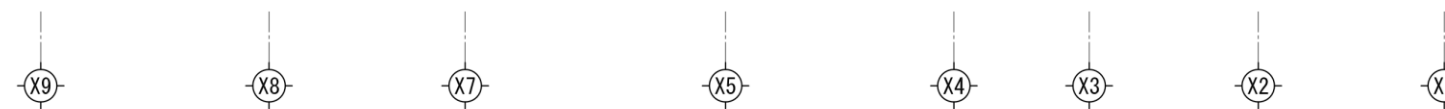
北側立面図(1)



南側立面図(2)



北側立面図(2)



Ⓐ 屋根:改質アスファルト防水 トーチ工法(ASI-T1)	Ⓓ 外壁:アルミスパンドレルt=1.0	Ⓖ 笠木:アルミ笠木	Ⓙ 淀、水切:木下地、ガルバリウム鋼板 t=0.4	Ⓜ ドブ付け垂鉛メッキ鋼板 t=6
Ⓑ 屋根:ガルバリウム鋼板 t=0.4 防水立ハゼ葺	Ⓔ 外壁:湿式複合外断熱 有機質プaster塗	Ⓚ 笠木:アルミ防水押え金物	Ⓚ 布:FP板(B-3) t=75、樹脂モルタル刷毛引き t=5	Ⓝ 外壁:ガルバリウム鋼板 t=0.4 リブ加工
Ⓒ 外壁:ガルバリウム鋼板t=0.4 タテ平葺き	Ⓛ 外壁:ガルバリウム鋼板t=0.4 一文字葺き	Ⓛ 破風:木下地、ガルバリウム鋼板巻き t=0.4 通気部材	Ⓛ 再生木材デッキ	Ⓞ