

DATAFILE 6.行財政-1.財政-1.-一般会計決算(歳入)

(単位:千円)

	平24	平25	平26	平27	平28	平29	平30	令1	令2	令3	令4
町 税	2,570,391	2,631,561	2,699,403	2,692,465	2,790,249	2,880,099	2,926,259	2,929,144	2,894,148	2,923,662	3,049,459
地方譲与税	295,757	281,102	268,021	278,488	276,832	274,923	277,705	286,362	295,594	299,757	303,989
利子割交付金	7,069	7,349	6,174	4,746	3,031	5,426	4,515	2,293	2,750	2,014	1,264
配当割交付金	3,047	6,457	12,886	9,478	5,630	7,733	6,108	7,506	6,673	10,274	9,277
株式等譲渡所得割交付金	845	8,838	6,879	7,886	3,394	7,842	5,299	4,902	8,157	12,494	7,505
法人事業税交付金									13,192	27,714	34,129
地方消費税交付金	236,445	234,430	290,996	495,123	451,254	489,570	497,542	470,719	582,912	633,998	653,179
ゴルフ場利用税交付金	19,533	19,787	18,269	17,786	13,987	13,662	15,676	15,966	18,535	18,037	17,458
自動車取得税交付金	62,680	71,319	32,839	41,716	46,650	68,061	61,362	39,320			
自動車税環境性能割交付金									19,101	19,161	24,491
国有施設交付金	300	300	300	300	300	300	300	300	300	300	300
地方特例交付金	17,390	17,378	17,916	17,783	17,300	17,998	20,617	27,425	32,924	75,980	30,454
地方交付税	6,393,341	6,327,088	6,140,532	6,107,331	5,996,747	5,741,617	5,614,900	5,777,361	5,932,589	6,468,118	6,370,871
交通安全特別交付金	5,270	4,637	4,204	4,332	4,016	4,024	4,015	3,994	4,066	3,717	3,412
分担金及び負担金	185,566	307,090	224,978	148,463	221,840	265,606	213,287	164,182	133,858	135,172	151,125
使用料及び手数料	334,867	335,010	338,329	320,374	319,133	313,155	302,171	294,478	293,896	297,975	298,114
国庫支出金	899,198	2,004,141	1,025,437	1,105,953	1,511,755	1,240,417	1,093,046	1,170,633	4,902,413	2,833,332	2,831,325
道支出金	932,819	704,519	975,173	1,238,413	1,167,807	1,167,403	1,159,796	1,370,379	1,516,968	1,779,630	1,411,403
財産収入	200,544	115,587	96,331	73,536	102,812	62,603	72,404	69,167	92,412	59,926	88,228
寄付金	5,095	1,562	37,770	83,279	283,704	417,223	261,528	197,059	287,790	276,843	266,280
繰入金	40,233	139,475	260,912	450,000	724,810	1,014,809	588,366	457,085	508,074	119,529	813,555
繰越金	97,936	192,228	295,835	273,115	237,935	212,127	293,802	203,864	180,822	301,213	720,573
諸収入	690,668	683,795	685,180	695,071	1,005,875	876,409	810,651	783,508	768,816	693,132	691,263
町 債	1,164,077	1,288,369	1,776,883	3,469,029	2,278,945	1,510,066	1,145,805	1,140,584	1,772,247	2,164,988	1,736,828
計	14,163,071	15,382,022	15,215,247	17,534,667	17,464,006	16,591,073	15,375,154	15,416,231	20,268,237	19,156,966	19,514,482

DATAFILE 6.行財政-1.財政- 2.-一般会計決算(歳出)

(単位:千円)

	平24	平25	平26	平27	平28	平29	平30	令1	令2	令3	令4
議会費	106,527	107,921	102,367	108,344	102,085	100,407	99,969	95,951	93,374	87,450	87,993
総務費	808,509	906,548	984,608	3,482,504	1,512,971	1,511,953	1,051,753	1,019,136	5,110,595	1,445,706	2,266,810
民生費	3,069,349	2,952,841	3,630,036	3,239,605	3,509,744	3,374,837	3,394,709	3,463,239	3,646,290	4,879,428	4,195,775
衛生費	994,880	941,540	980,812	1,010,753	888,049	937,790	942,873	902,823	939,242	1,206,387	1,076,394
労働費	11,465	30,249	49,993	18,203	13,431	10,853	9,975	9,054	8,947	7,170	7,545
農林業費	761,757	1,840,224	1,050,863	1,291,263	1,215,755	1,231,803	1,090,386	1,231,811	1,335,190	1,697,240	1,315,407
商工費	656,248	584,833	582,996	675,764	824,471	761,474	858,838	844,398	680,678	617,092	863,052
土木費	1,481,980	1,406,003	1,386,565	1,419,733	2,895,434	1,962,660	1,763,321	1,799,512	2,041,599	2,530,775	2,432,278
消防費	612,706	599,086	830,358	771,024	692,074	595,311	583,320	628,080	643,332	629,981	695,325
教育費	1,188,043	1,449,567	1,333,698	1,386,071	1,362,458	1,430,066	1,467,495	1,554,567	1,585,479	1,419,443	1,985,972
公債費	2,230,820	2,254,765	1,996,414	1,925,795	2,026,502	1,963,783	1,869,004	1,779,122	1,891,384	1,855,112	1,928,158
職員費	1,873,083	1,832,610	1,813,422	1,801,852	1,861,561	1,839,615	1,805,186	1,774,716	1,764,914	1,778,066	1,835,636
災害復旧費				5,821	187,344	306,719	54,461	0	0	22,543	24,222
計	13,795,367	14,906,187	14,742,132	17,136,732	17,091,879	16,027,271	14,991,290	15,102,409	19,741,024	18,176,393	18,714,567

DATAFILE 6.行財政-1.財政-3.特別会計決算

(単位:千円)

	平24	平25	平26	平27	平28	平29	平30	令1	令2	令3	令4
<国民健康保険特別会計>											
歳入	3,304,357	3,398,132	3,351,648	3,765,796	3,665,679	3,513,083	3,019,710	3,028,277	2,828,452	2,807,046	2,902,348
歳出	3,330,902	3,334,628	3,313,785	3,725,300	3,535,115	3,430,414	2,950,767	2,960,903	2,793,983	2,797,569	2,860,855
<後期高齢者医療特別会計>											
歳入	318,794	321,825	338,969	342,535	352,879	365,103	393,953	400,504	434,086	446,225	462,968
歳出	317,406	320,895	338,307	342,087	352,382	364,601	392,911	399,999	433,350	446,063	462,489
<介護保険特別会計>											
歳入	2,026,210	2,100,889	2,262,638	2,291,545	2,365,070	2,455,915	2,586,738	2,650,960	2,722,932	2,856,032	2,950,714
歳出	1,988,056	2,052,784	2,211,573	2,191,433	2,196,450	2,430,723	2,473,959	2,560,137	2,636,270	2,618,233	2,679,176
<簡易水道特別会計>											
歳入	460,528	432,718	474,528	419,204	408,941	352,527	414,550	436,454	432,838	436,275	487,713
歳出	450,951	426,515	464,582	407,159	401,428	345,470	405,490	425,721	423,609	428,135	476,080
<公共下水道特別会計>											
歳入	1,078,504	1,070,743	1,167,796	1,123,879	1,127,776	1,080,912	1,031,273	997,310	961,263	1,016,948	1,189,140
歳出	1,065,423	1,063,434	1,161,997	1,110,497	1,105,847	1,070,003	1,022,712	986,732	954,272	1,006,767	1,177,653
<個別排水処理特別会計>											
歳入	157,297	167,882	184,566	181,354	222,090	180,610	234,880	200,393	195,223	185,333	210,255
歳出	156,229	165,123	180,443	180,064	218,789	179,799	232,848	196,383	190,333	181,853	206,742
<農業集落排水特別会計>											
歳入	56,746	58,100	66,296	64,897	69,990	68,261	66,430	79,267	73,269	86,866	86,030
歳出	55,643	57,441	65,175	63,540	68,425	66,877	65,688	77,142	71,767	84,988	82,362
<水道事業会計>											
営業収益	518,118	521,144	502,040	446,431	450,387	452,031	445,254	453,331	459,400	458,573	457,093
営業費用	531,720	502,038	505,006	479,601	473,022	484,731	477,020	476,919	449,966	450,595	453,703
営業利益	-13,602	19,106	-2,966	-33,170	-22,635	-32,700	-31,766	-23,588	9,434	7,978	3,390
営業外収益	168,966	126,343	189,825	178,424	96,245	95,125	96,548	90,827	89,570	86,167	84,803
営業外費用	67,367	63,691	59,420	55,306	51,217	47,091	43,352	39,645	36,093	32,821	29,358
特別損失			3,972	1,298							
予備費											
当年度純利益	87,997	81,758	127,439	89,948	22,393	15,334	21,430	27,594	62,911	61,324	58,835

DATAFILE

6.行財政-2.組織-2.人事管理

<職員数> (単位:人)

	平26	平27	平28	平29	平30	平31(令1)	令2	令3	令4
一般会計	214	216	221	223	222	220	223	224	227
国民健康保険会計	9	8	9	9	9	8	9	9	9
後期高齢者医療会計	1	1	1	1	1	1	1	1	1
介護保険会計	4	4	4	4	4	4	4	4	4
簡易水道会計	1	1	1	1	1	1	1	1	1
下水道事業会計	4	4	4	4	4	4	5	5	5
水道事業会計	4	4	4	4	4	4	4	4	4
計	237	238	244	246	245	242	247	248	251

※再任用職員を含む。

<受入派遣職員数(定数外職員)> (単位:人)

	平26	平27	平28	平29	平30	平31(令1)	令2	令3	令4
町長部局(土地連)					1	1	1	1	
町長部局(北海道)					1	1	1	1	1
町長部局(帯広市)							1	1	
計					2	2	3	3	1

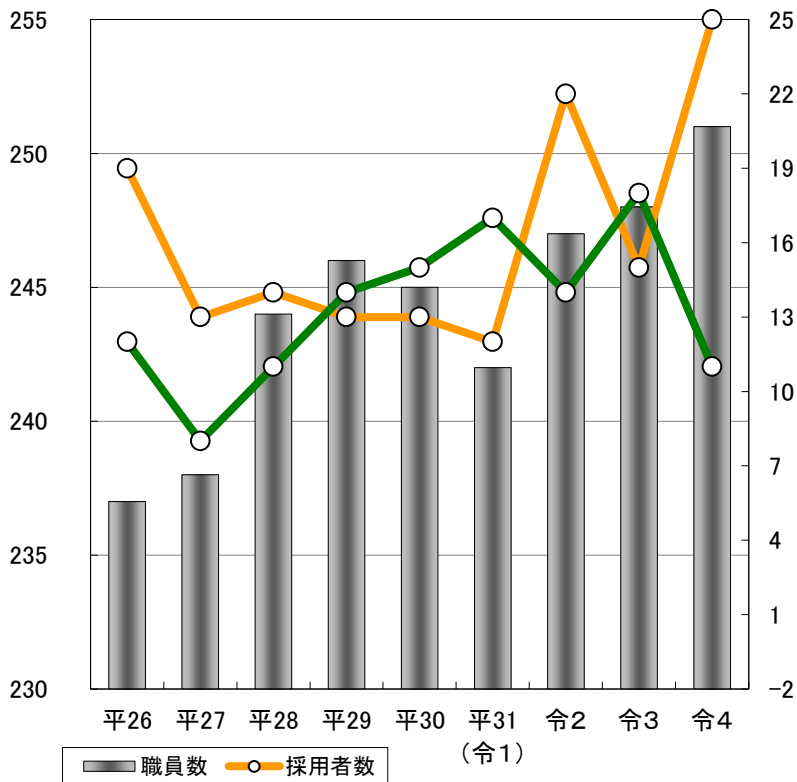
<採用退職者数> (単位:人)

	平26	平27	平28	平29	平30	平31(令1)	令2	令3	令4
採用	19	13	14	13	13	12	22	15	25
退職	12	8	11	14	15	17	14	18	11

※各年度中における採用者数及び退職者数を計上。

※再任用職員を含む。

■職員数、採用者数及び退職者数の推移



DATAFILE 6.行財政-3.選挙-1.有権者数・投票率

【幕別地域】

<投票率>

(単位:%)

	昭62	平3	平7	平11	平15	平19	平23	平27	平31	令5
町長	91.94	90.40	85.48	82.97	無投票	無投票	68.78	68.48	61.95	無投票
町議	91.94	90.40	85.47	82.96	75.65	72.08	68.79	68.48	61.94	無投票
知事	86.84	82.51	78.05	76.46	67.14	65.78	60.61	65.45	65.88	59.83
道議	86.74	82.48	78.03	76.38	67.07	無投票	無投票	65.06	無投票	59.09

※平成19年知事選は、忠類分を含む幕別町開票区の開票結果。

	平5	平8	平12	平15	平17	平21	平24	平26	平29	令3	
衆議院議員	小	80.45	69.55	71.29	66.01	75.10	79.30	63.60	62.43	65.78	67.08
	比		69.52	71.22	65.98	75.08	79.29	63.60	62.43	65.78	67.08

※小:小選挙区 比:比例代表

	平7	平10	平13	平16	平19	平22	平25	平28	令1	令4	
参議院議員	選	50.26	65.41	59.75	66.86	66.60	63.95	57.49	59.20	58.15	61.36
	比	50.26	65.41	59.75	66.84	66.60	63.94	57.49	59.20	58.15	61.36

※選:選挙区 比:比例代表

【忠類地域】

<投票率>

(単位:%)

	昭51	昭55	昭59	昭62	平2	平6	平10	平14		
村長	無投票	無投票	無投票	98.30	無投票	無投票	無投票	無投票		

	昭56	昭60	平元	平5	平9	平13	平17	平19		
村議	無投票	96.85	97.74	96.57	無投票	93.98	無投票	80.75		

※平成19年は、幕別町議会議員選挙(忠類選挙区)の結果を示す。

	昭54	昭58	昭62	平3	平7	平11	平15	平19		
知事	92.68	92.33	91.45	88.50	82.51	84.44	78.89	—		
道議	92.62	92.33	91.26	88.43	82.44	84.44	78.82	無投票		

※平成19年知事選は、幕別地域分を含む。

	昭58	昭和61	平2	平5	平8	平12	平15	平17		
衆議院議員	小	92.24	92.79	93.73	88.70	82.79	82.16	74.66	77.69	
	比					82.79	82.16	74.68	77.71	

※小:小選挙区 比:比例代表

	昭58	昭61	平元	平4	平7	平10	平13	平16		
参議院議員	選	81.23	92.79	83.99	77.73	68.73	76.44	77.82	73.77	
	比	81.23	92.73	83.99	77.73	68.73	76.44	77.82	73.79	

※選:選挙区 比:比例代表

DATAFILE

6.行財政-4.議会-1.議員名・所属委員会

(所属委員会は令和5年5月10日現在)

議席	氏名	当選回数	職業	委員会				摘要
				総務文教	民生	産業建設	広報広聴	
1	畠山 美和	1	自営業	○			○	
2	塚本 逸彦	1	フリーランス カメラマン		○		○	
3	山端 隆治	1	農業			○		
4	内山 美穂子	3	無職		○			議会運営委員会委員 都市計画審議会委員
5	小田 新紀	3	NPO職員		○		◎	議会運営委員会委員 土地開発公社理事
6	長谷 陽子	1	保護司		○		○	
7	酒井 はやみ	2	政党職員	○			○	
8	荒 貴賀	3	政党役員		○			議会運営委員会委員 とちぎ広域消防事務組合議会議員
9	野原 恵子	7	政党役員	◎				議会運営委員会委員 都市計画審議会委員
10	石川 康弘	2	無職	○			○	南十勝複合事務組合議員
11	岡本 眞利子	4	無職			○		議会運営委員会委員長 とちぎ広域消防事務組合議会議員
12	小島 智恵	4	介護員	○				土地開発公社理事
13	藤谷 謹至	4	自営業	○			○	南十勝複合事務組合議員
14	田口 廣之	4	酪農業			◎		議会運営委員会委員
15	芳 滝 仁	6	住職			○		議会運営委員会委員
16	谷口 和弥	5	介護支援 専門員		◎			議会運営委員会委員 土地開発公社理事
17	藤原 孟	5	会社役員			○	○	
18	中橋 友子	10	政党役員			○		副議長
19	寺林 俊幸	4	農業		議長			とちぎ広域消防事務組合議会議員 十勝圏複合事務組合議会議員 十勝中部広域水道企業団議会議員

◎=委員長

DATA FILE

6.行財政-4.議会-2.議会活動

<定例会、臨時会の開催状況>

(各年1月1日～12月31日)

	平成30年		平成31年		令和2年		令和3年		令和4年	
	回数	本会議 会期	回数	本会議 会期	回数	本会議 会期	回数	本会議 会期	回数	本会議 会期
		付議件数		付議件数		付議件数		付議件数		
定例会	4回	17日 79日 134件	4回	18日 73日 118件	4回	18日 94日 151件	4回	17日 70日 122件	4回	16日 79日 145件
臨時会	2回	2日 2日 11件	2回	3日 3日 31件	3回	3日 3日 20件	5回	7日 19日 19件	4回	4日 4日 24件
計	6回	19日 81日 145件	6回	21日 76日 149件	7回	21日 97日 171件	9回	24日 89日 141件	8回	20日 83日 169件

<常任委員会の開催状況>

(各年1月1日～12月31日)

	平成30年		平成31年		令和2年		令和3年		令和4年	
	日数	所管事務 付託件数	日数	所管事務 付託件数	日数	所管事務 付託件数	日数	所管事務 付託件数	日数	所管事務 付託件数
総務文教	14日	7日 8件	17日	5日 14件	11日	6日 3件	15日	7日 5件	15日	5日 17件
民生	10日	5日 6件	12日	5日 7件	13日	8日 5件	15日	4日 2件	15日	5日 4件
産業建設	11日	5日 2件	10日	4日 2件	12日	6日 2件	11日	5日 1件	11日	5日 5件
広報広聴	13日	-	15日	-	16日	-	14日	-	15日	-
計	48日	17日 16件	54日	14日 23件	52日	20日 10件	55日	16日 8件	56日	15日 26件

<常設委員会の開催状況>

(各年1月1日～12月31日)

	平成30年	平成31年	令和2年	令和3年	令和4年
	日数	日数	日数	日数	日数
議会運営	26日	27日	31日	34日	28日

<特別委員会の開催状況>

(各年1月1日～12月31日)

	平成30年	平成31年	令和2年	令和3年	令和4年
	日数	日数	日数	日数	日数
予算審査	3日	3日	4日	3日	3日
決算審査	4日	3日	3日	3日	3日
行政区のあり方		1日	3日	4日	2日
指定管理のあり方				2日	
計	7日	7日	10日	12日	8日

<その他の状況>

(各年1月1日～12月31日)

	平成30年		平成31年		令和2年		令和3年		令和4年	
	延人数	実人数	延人数	実人数	延人数	実人数	延人数	実人数	延人数	実人数
一般質問	41人	15人	41人	17人	39人	12人	34人	11人	34人	11人
請願・陳情 審議件数	請願	0件	請願	0件	請願	0件	請願	0件	請願	0件
	陳情	10件	陳情	7件	陳情	4件	陳情	4件	陳情	6件
議会活動日数 1日の重複除く	議長	106日	議長	122日	議長	78日	議長	69日	議長	85日
	副議長	54日	副議長	52日	副議長	49日	副議長	50日	副議長	48日
	議員平均	47日	議員平均	48日	議員平均	40日	議員平均	39日	議員平均	37日

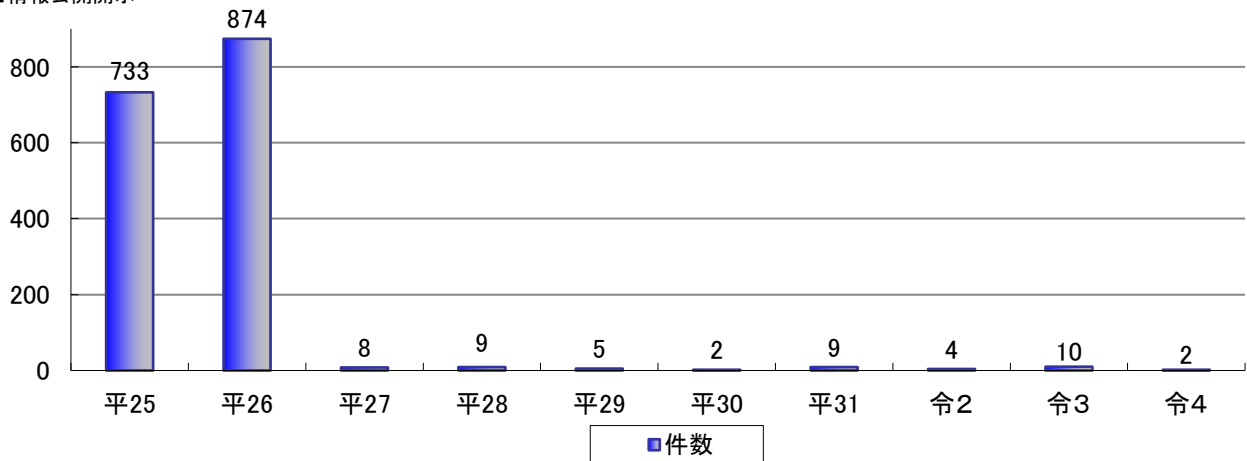
DATA FILE 6.行財政-5.行政改革-1.情報公開

<情報公開開示>

(単位:件)

業 種	平25	平26	平27	平28	平29	平30	平31	令2	令3	令4
介護保険の認定に関するもの	727	866			2		1			
業務委託契約、仕様書等に関するもの				1			1			
施設の建築に係る調査報告に関するもの		1								
職員・臨時職員の給与・手当等に関するもの	1		1	1	1	1	1			
新庁舎建設に関するもの	2		1							
農地利用調整に関するもの	2	1								
土地・家屋の現況図に関するもの		1								
戸籍・身分に関するもの		1								
事業活動情報に関するもの		4								
土地管理図(地番・筆界)に関するもの							1	2	1	2
その他	1		6	7	2	1	5	2	9	
計	733	874	8	9	5	2	9	4	10	2

■情報公開開示



※介護保険の認定に関するものは、幕別町要介護認定等情報提供実施要綱(平成27年4月1日制定)により情報提供となりました。