

DATAFILE

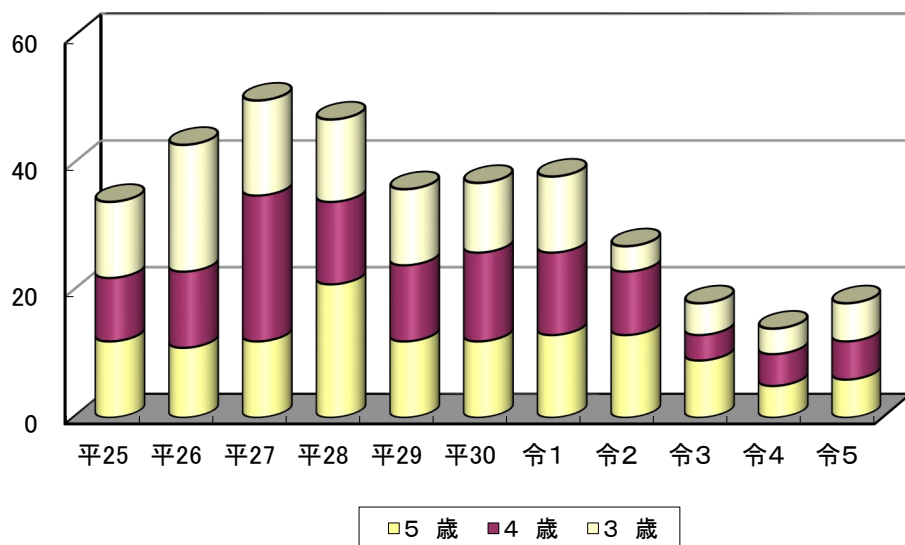
5. 教育・文化・スポーツ-1. 学校教育-1. 幼稚園

<在園者数>

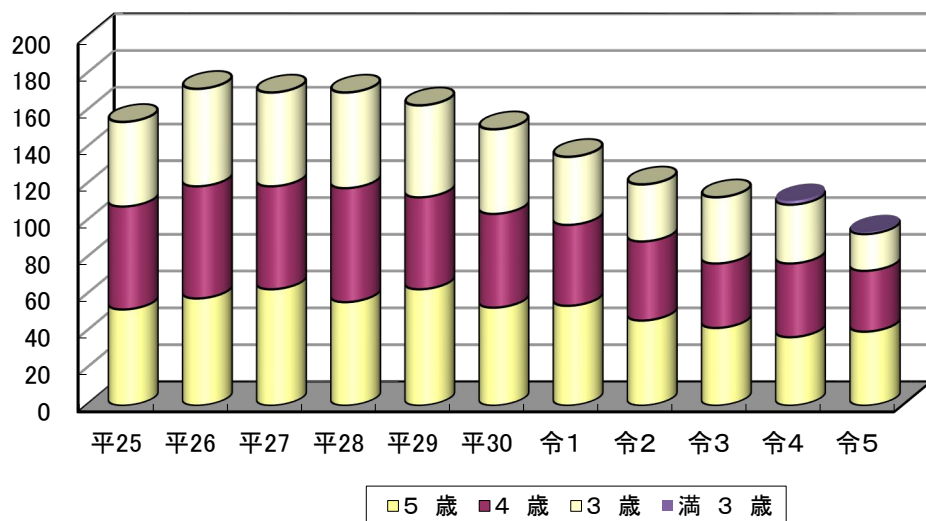
(各年5月1日現在)

	平25	平26	平27	平28	平29	平30	令1	令2	令3	令4	令5
わかば幼稚園	34	43	50	47	36	37	38	27	18	14	18
5 歳	12	11	12	21	12	12	13	13	9	5	6
4 歳	10	12	23	13	12	14	13	10	4	5	6
3 歳	12	20	15	13	12	11	12	4	5	4	6
幕別幼稚園	154	172	170	170	163	150	135	120	113	111	94
5 歳	52	58	63	56	63	53	54	46	42	37	40
4 歳	56	61	56	62	50	51	44	43	35	40	33
3 歳	46	53	51	52	50	46	37	31	36	32	20
満 3 歳										2	1
計	188	215	220	217	199	187	173	147	131	125	112

■わかば幼稚園(公立)在園者数の推移



■幕別幼稚園(私立)在園者数の推移



DATAFILE

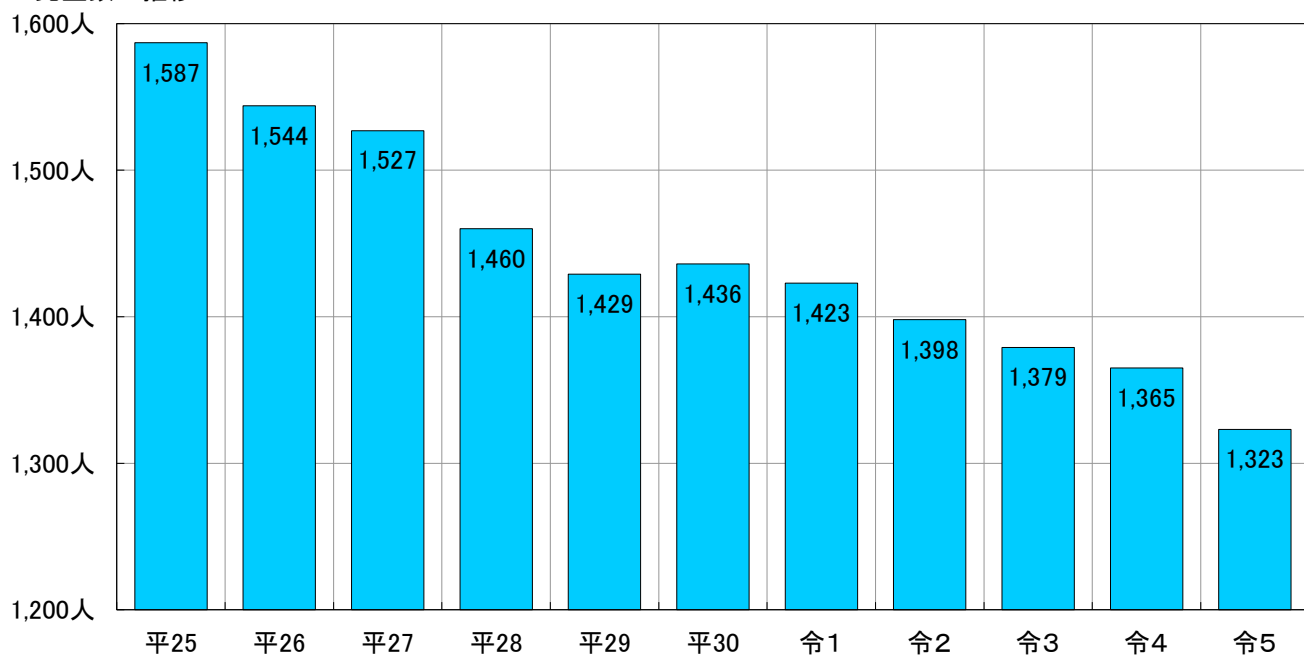
5.教育・文化・スポーツ-1.学校教育-2.小学校

<児童数>

(各年5月1日現在)

	平25	平26	平27	平28	平29	平30	令1	令2	令3	令4	令5	1年	2年	3年	4年	5年	6年
幕別小学校	209	193	191	174	164	169	166	157	157	159	163	28	27	26	29	22	31
糠内小学校	20	19	21	23	25	23	23	23	20	20	18	2	3	4	3	1	5
古舞小学校	21	22	22	23	21	21	20	18	11	12	11	1	4	0	2	1	3
明倫小学校	11	13	11	12	11	11	11	6	7	8	9	1	2	0	2	1	3
途別小学校	23	17	17	20	21	25	23	27	25	27	18	2	5	0	5	2	4
白人小学校	290	267	254	240	226	225	205	198	206	216	211	33	39	35	39	33	32
札内南小学校	564	586	586	619	631	627	651	646	631	606	604	95	96	101	96	89	127
札内北小学校	342	312	312	254	242	245	241	246	253	257	234	29	29	46	41	45	44
忠類小学校	107	115	113	95	88	90	83	77	69	60	55	10	4	7	11	10	13
計	1,587	1,544	1,527	1,460	1,429	1,436	1,423	1,398	1,379	1,365	1,323	201	209	219	228	204	262

■児童数の推移



DATAFILE

5.教育・文化・スポーツ-1.学校教育-3.中学校

<生徒数>

(各年5月1日現在)

	平25	平26	平27	平28	平29	平30	令1	令2	令3	令4	令5	1年	2年	3年
幕別中学校	138	118	111	100	103	94	93	84	81	78	83	29	24	30
糠内中学校	10	9	9	14	13	17	14	17	13	12	11	4	4	3
札内中学校	437	393	387	375	346	329	309	336	329	346	332	107	118	107
札内東中学校	280	288	294	294	278	269	269	237	226	213	229	85	59	85
忠類中学校	43	46	57	59	54	46	47	48	44	35	33	12	12	9
計	908	854	858	842	794	755	732	722	693	684	688	237	217	234

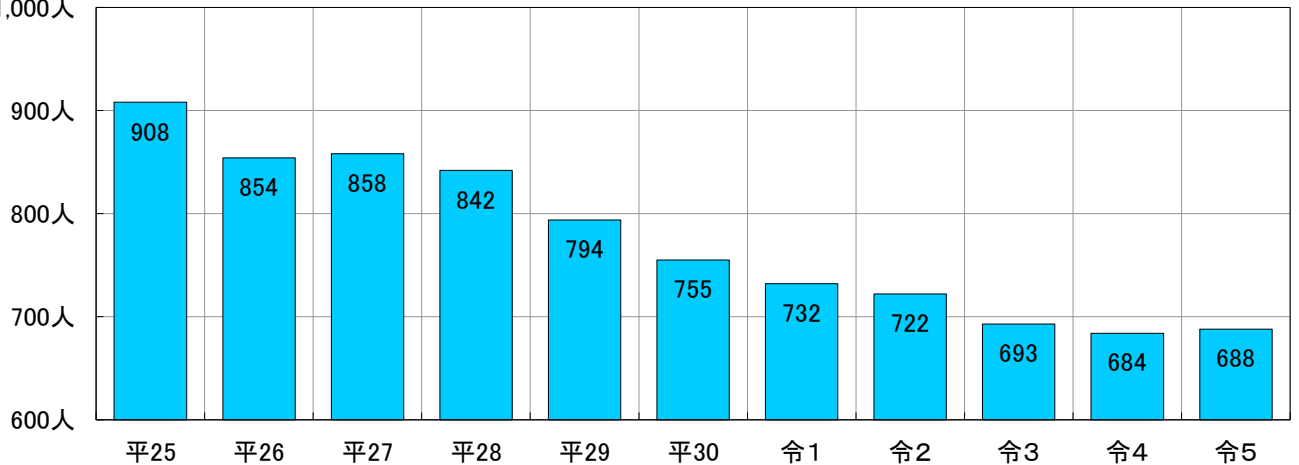
<卒業後の進路>

(各年3月31日現在)

	平25	平26	平27	平28	平29	平30	令1	令2	令3	令4	令5
卒業生数	270	336	287	284	283	296	265	238	255	230	235
進学	267	334	285	280	283	295	263	237	255	228	235
専修学校等											
就職	1										
その他	2	3	2	2	4		1	2		2	
進学率	98.9%	99.4%	99.3%	98.6%	100.0%	99.7%	99.2%	99.6%	100.0%	99.1%	100.0%

■生徒数の推移

1,000人



DATA FILE

5.教育・文化・スポーツ-2.社会教育-1.社会教育施設

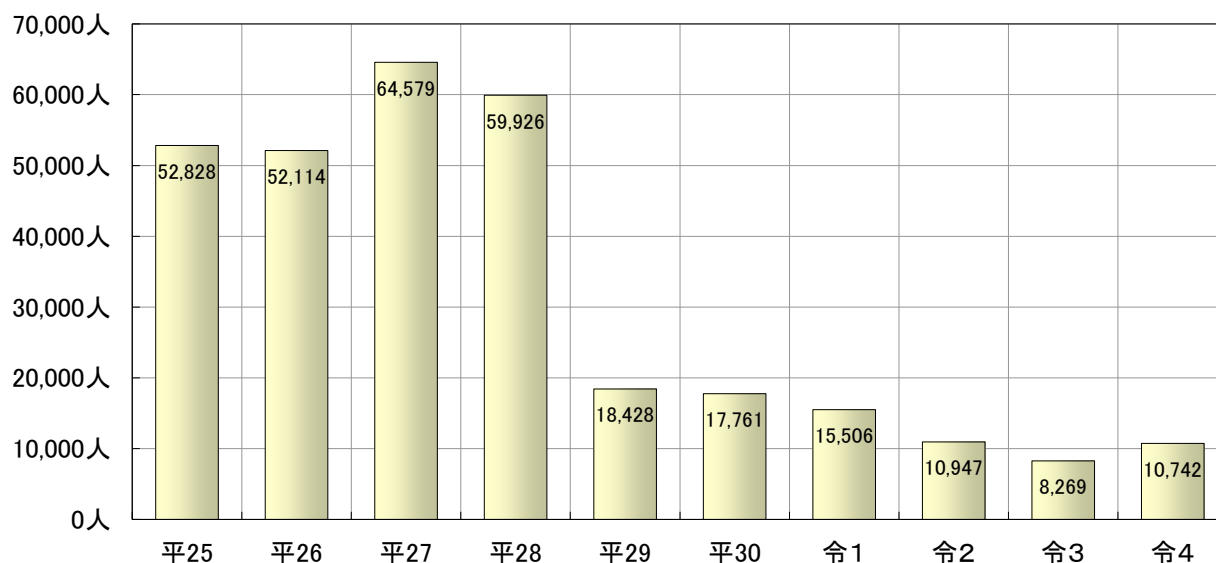
<主な社会教育施設の利用者数>

(各年度末現在、単位:人)

	平25	平26	平27	平28	平29	平30	令1	令2	令3	令4
幕別町民会館	13,978	12,156	14,396	11,698	9,439	9,112	7,737	6,465	4,866	6,759
札内福祉センター	28,068	30,151	39,768	38,408						
糠内公民館 (糠内コミュニティセンター)	5,985	5,004	4,969	4,361	3,649	2,872	3,434	1,131	836	1,557
駒島公民館	580	754	991	857	1,142	1,021	865	273	436	340
まなびや相川	4,013	3,840	4,247	4,394	4,037	4,620	3,295	3,013	2,095	2,086
まなびや中里	204	209	208	208	161	136	175	65	36	0
計	52,828	52,114	64,579	59,926	18,428	17,761	15,506	10,947	8,269	10,742

※札内福祉センターは平成28年度で廃止

■主な社会教育施設の利用者数の推移



DATAFILE

5.教育-3.文化振興-1.文化施設

<文化施設の利用>

(各年度末現在、単位:人)

	平25	平26	平27	平28	平29	平30	令1	令2	令3	令4
幕別町百年記念ホール	107,520	139,088	120,125	146,152	136,500	135,052	109,080	29,455	70,060	82,243
幕別町ふるさと館	1,998	2,024	1,820	1,513	1,666	988	2,221	1,249	535	957
幕別町蝦夷文化考古館	254	357	188	298	231	347	694	736	429	804
幕別町忠類ナウマン象記念館	11,131	11,591	13,009	11,518	13,868	12,133	15,990	10,271	8,470	12,159
計	120,903	153,060	135,142	159,481	152,265	148,520	127,985	41,711	79,494	96,163

<図書館の利用>

(各年度末現在、単位:人、冊)

		平25	平26	平27	平28	平29	平30	令1	令2	令3	令4
幕別	利用者延人数	20,832	16,200	14,428	15,030	14,476	13,730	13,699	10,335	10,670	12,613
	蔵書数	130,306	133,320	134,206	136,895	139,792	143,380	145,554	145,670	148,850	150,286
	貸出し冊数	49,510	44,386	43,075	43,402	43,158	42,194	42,381	42,812	46,484	56,250
札内	利用者延人数	37,230	26,230	26,459	25,111	23,264	23,011	17,548	16,448	15,873	17,860
	蔵書数	68,446	70,521	71,009	70,856	72,537	72,790	73,679	75,031	75,747	76,701
	貸出し冊数	100,216	87,712	84,754	83,688	78,442	75,758	73,275	62,583	59,151	66,923
忠類	利用者延人数	9,098	4,960	4,883	4,596	4,310	3,750	3,794	3,590	3,338	3,850
	蔵書数	21,617	21,621	22,474	22,893	23,087	23,123	23,496	24,165	24,397	25,388
	貸出し冊数	22,650	15,227	13,183	13,201	13,071	12,763	14,269	12,326	11,560	12,640
移動図書館車	利用者延人数	8,205	6,145	4,726	4,883	4,762	4,060	3,991	2,269	2,015	2,028
	蔵書数	8,511	9,171	9,717	9,774	8,887	9,069	9,526	10,492	10,903	10,855
	貸出し冊数	35,745	35,646	34,809	33,391	32,979	32,825	31,712	20,616	17,216	18,528

DATAFILE

5.教育・文化・スポーツ-3.文化振興-2.文化団体

【幕別地域】

＜団体数と会員数＞

(各年4月1日現在)

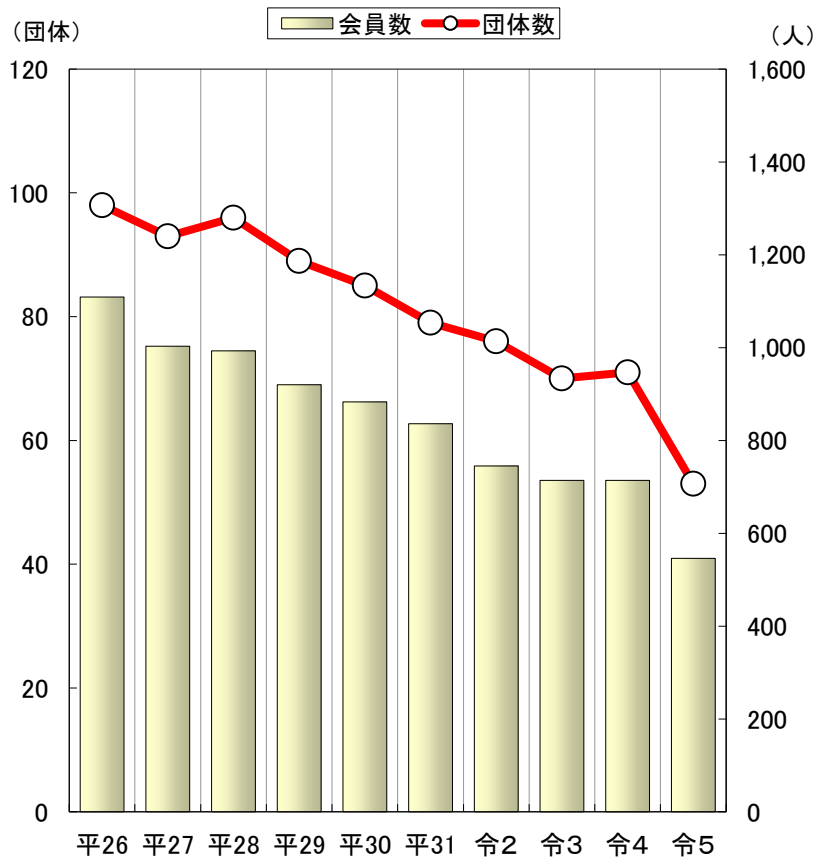
	平26	平27	平28	平29	平30	平31	令2	令3	令4	令5
団体数	98	93	96	89	85	79	76	70	71	53
会員数	1,109	1,003	993	920	883	836	745	714	714	546

＜文化協会加盟団体＞

	団体数	会員数
美術	1	4
洋楽	14	137
邦楽	3	35
文芸	1	9
洋舞	14	179
邦舞	4	34
華道	1	20
茶道	5	37
詩吟	1	6
陶芸	3	26
手芸	1	7
木彫	2	17
その他	3	35
計	53	546

(令和5年4月1日現在)

■文化協会加盟団体数・会員数の推移



DATAFILE

5.教育・文化・スポーツ-3.文化振興-2.文化団体

【忠類地域】

＜団体数と会員数＞

(各年4月1日現在)

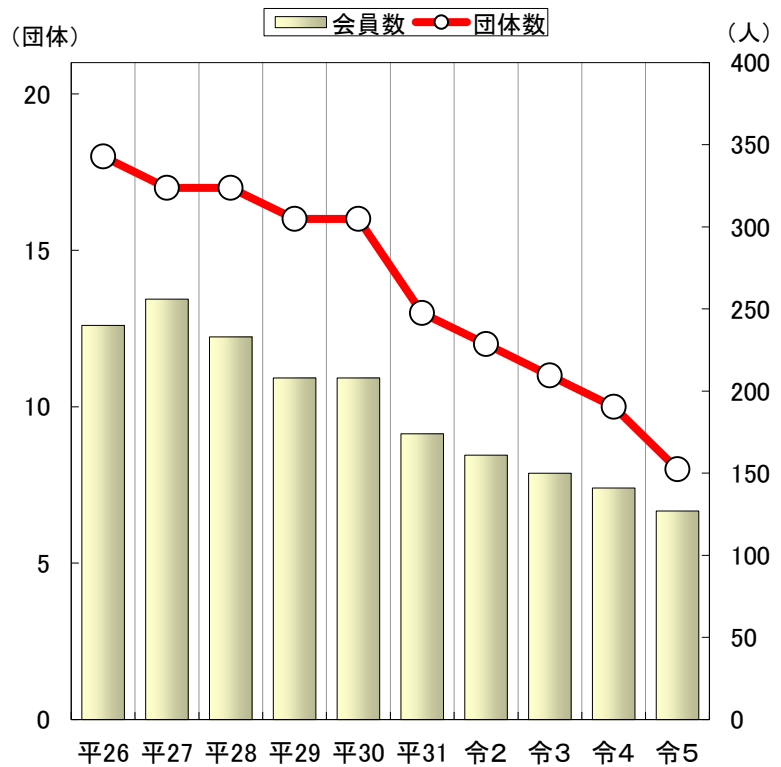
	平26	平27	平28	平29	平30	平31	令2	令3	令4	令5
団体数	18	17	17	16	16	13	12	11	10	8
会員数	240	256	233	208	208	174	161	150	141	127

＜文化協会加盟団体＞

	団体数	会員数
洋 楽	1	23
洋 舞	1	31
書 道	1	20
華 道	1	9
邦 楽	4	44
計	8	127

(令和5年4月1日現在)

■文化協会加盟団体数・会員数の推移



DATAFILE

5.教育・文化・スポーツ-4.スポーツ振興-1.スポーツ施設

＜スポーツ施設の利用＞

(各年度末現在、単位:人)

	平25	平26	平27	平28	平29	平30	令1	令2	令3	令4
幕別町農業者トレーニングセンター	33,817	33,015	33,172	32,835	33,110	31,417	26,903	22,893	24,272	32,966
うち幕別武道場	5,853	6,339	5,458	6,399	5,958	6,351	4,040	2,604	3,030	6,049
幕別町札内スポーツセンター	101,542	99,049	103,958	96,694	95,236	96,226	112,522	71,589	89,308	186,362
幕別町忠類体育館	11,269	8,852	8,451	8,099	8,438	6,636	5,761	5,048	2,763	4,097
学校体育館開放	15,605	14,162	13,603	15,766	13,715	12,627	10,837	569	2,169	3,706
幕別町民プール	7,082	6,444	6,176	5,885	6,099	5,511	5,097	4,035	3,117	4,927
札内東町民プール	3,694	3,766	3,661	2,430	3,537	2,148	2,551	756	-	-
札内南町民プール	6,639	8,558	8,229	7,398	8,409	8,083	9,231	9,285	6,376	9,184
札内北町民プール	4,280	3,796	3,907	3,127	3,527	2,999	3,611	1,243	3,084	4,923
糠内町民プール	469	566	595	616	624	454	328	387	250	219
忠類町民プール	1,771	1,999	1,829	1,491	1,579	1,404	1,232	776	707	804
幕別運動公園野球場	5,391	5,336	4,147	3,715	3,795	3,871	4,058	2,872	2,746	3,869
依田公園野球場	3,110	2,664	2,540	2,954	2,025	2,542	2,469	1,337	1,666	2,208
札内川河川緑地野球場	4,757	3,027	2,433	1,373	-	200	1,520	1,775	809	1,679
札内屋外テニスコート	3,604	6,159	8,043	7,032	5,224	3,651	3,568	2,917	2,294	3,243
幕別運動公園陸上競技場	5,459	4,230	5,087	4,466	5,807	6,395	6,179	4,084	4,454	6,806
札内川河川緑地サッカー場	24,700	25,024	24,558	18,302	-	14,157	22,807	16,817	14,728	21,021
明野ヶ丘スキー場	-	-	-	62,753	44,718	-	17,382	17,164	41,375	51,854
白銀台スキー場	42,935	98,007	135,924	136,928	156,766	48,138	56,076	103,748	134,068	137,678
計	276,124	324,654	366,313	411,864	392,609	246,459	292,132	267,295	334,186	475,546

※札内東町民プールは令和2年度で廃止。

※スキー場については、リフト輸送延べ人数を示す。

DATAFILE

5.教育・文化・スポーツ-4.スポーツ振興-2.スポーツ少年団

<団体数と団員数>

(各年度末現在)

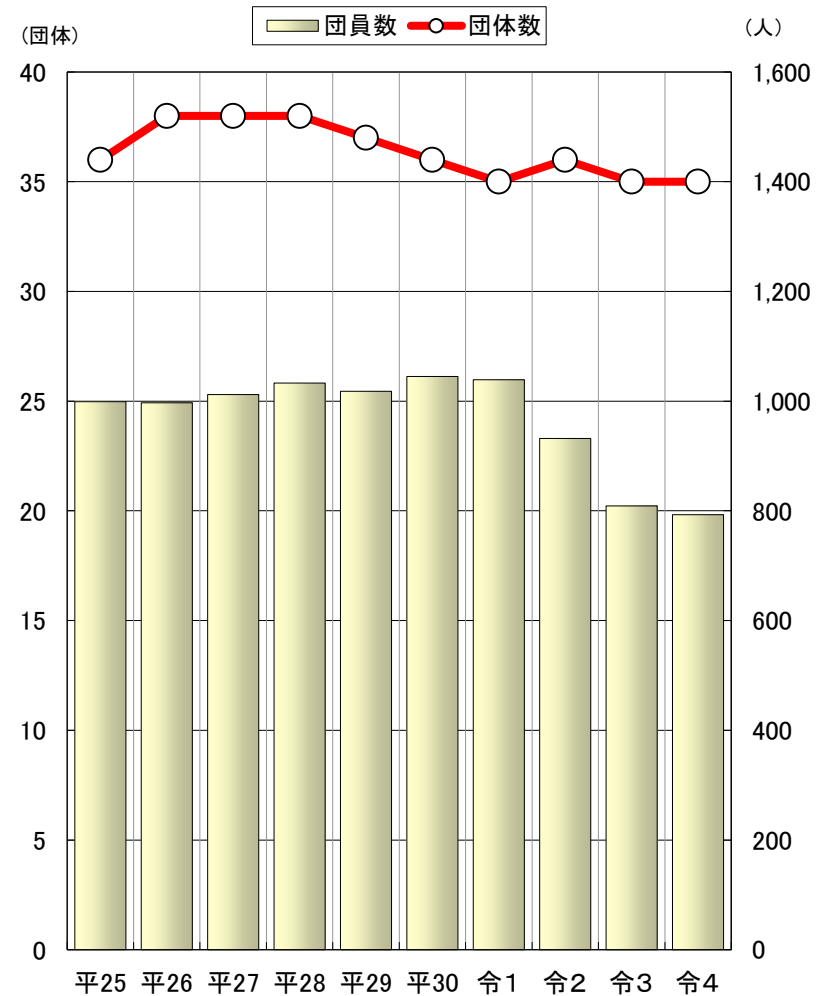
	平25	平26	平27	平28	平29	平30	令1	令2	令3	令4
団体数	36	38	38	38	37	36	35	36	35	35
団員数	999	997	1,012	1,033	1,018	1,045	1,039	932	809	793

<種目別団体数と団員数>

	団体数	団員数
野 球	5	81
サッカー	3	139
陸 上	2	97
複 合	4	58
スケート	5	87
アイスホッケー	1	15
ス キー	2	34
バレーボール	3	26
水 泳	2	107
卓 球	1	14
柔 道	1	18
剣 道	1	15
バスケットボール	2	36
バドミントン	1	18
テニス	1	8
トランポリン	1	40
計	35	793

(令和5年3月31日現在)

■スポーツ少年団登録団体数・団員数の推移



DATAFILE 5.教育-4.スポーツ振興-3.スポーツ団体

＜団体数と競技人口＞

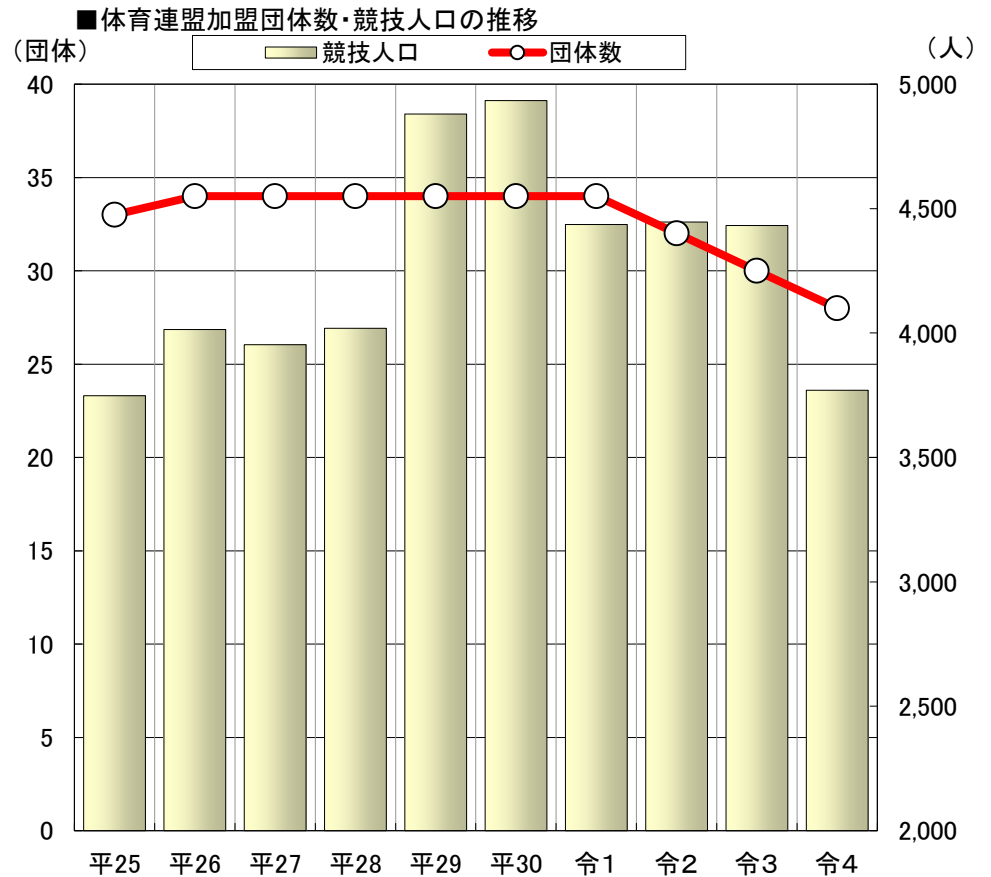
(各年末現在)

	平25	平26	平27	平28	平29	平30	令1	令2	令3	令4
団体数	33	34	34	34	34	34	34	32	30	28
競技者数	3,748	4,014	3,953	4,019	4,880	4,934	4,436	4,446	4,432	3,770

＜体育連盟加盟団体と競技人口＞

加盟団体	競技人口
野 球	530
陸 上	265
ゲートボール	34
軟式庭球	120
硬式庭球	90
アーチェリー	14
スケート	250
アイスホッケー	180
ス キ ー	70
歩くスキー	30
バレーボール	123
ミニバレー	40
バドミントン	80
卓 球	120
柔 道	29
剣 道	100
相 撲	70
サッカー	300
バスケット	200
テニポン	55
パークゴルフ	1,030
ミニテニス	40
計	3,770

(令和5年3月31日現在)



DATAFILE

5.教育・文化・スポーツ-4.スポーツ振興-4.パークゴルフ

＜コース別利用者数＞

(各年度末現在、単位：人)

コース名 (施設名)	開設年	平24	平25	平26	平27	平28	平29	平30	令1	令2	令3	令4
つつじ (幕別運動公園)	昭59	13,971	14,249	17,853	15,290	5,489	9,026	9,147	7,063	6,482	5,049	6,973
サーモン (猿別川河川敷)	昭62	12,488	13,463	17,449	15,615	4,583	7,697	7,953	6,814	7,667	6,455	6,479
さくら (明野ヶ丘公園)	昭61	5,850	5,800	5,750	5,750	5,860	6,665	5,831	5,705	5,453	4,612	5,899
新田の森 (新田の森)	平6	2,750	2,700	2,650	2,650	2,725	2,732	2,705	3,065	2,291	1,875	2,356
やまびこ (糠内農村公園)	昭63	7,130	7,100	5,714	5,936	6,477	9,638	8,015	7,215	6,686	5,787	6,183
俳句村 (依田公園)	昭61	27,300	27,000	26,500	26,380	28,341	38,302	38,519	36,411	30,470	24,782	30,328
牧水の森 (依田公園)	平3	26,750	26,500	24,250	24,166	25,930	34,767	34,998	30,367	25,653	20,883	25,504
エルム (白人公園)	昭60	15,921	16,318	16,011	14,746	16,749	19,183	19,375	18,894	16,968	14,650	17,889
ちろっとの森 (スマイルパーク)	平3	85,825	102,519	79,730	68,106	79,147	111,773	108,259	100,450	86,975	67,785	84,528
はらっぱ (札内川河川敷)	平7	79,157	78,291	74,159	69,490	41,149	休止	16,755	72,747	66,011	53,913	67,978
あかしや (途別公園)	昭63	170	170	170	170	170	170	170	170	170	170	170
明倫 (明倫公園)	平3	140	140	140	140	140	140	140	140	140	140	140
チャンピオン (ナウマン公園)	平3	8,968	6,754	9,237	9,880	9,875	9,587	10,218	10,115	8,432	7,438	9,000
ファミリー (ナウマン公園)	平3	4,448	3,365	4,728	5,050	5,567	5,952	6,038	5,982	4,744	4,684	5,640
計		290,868	304,369	284,341	263,369	232,202	255,632	268,123	305,138	268,142	218,223	269,067

＜クマゲラハウス利用者数＞

(各年度末現在、単位：人)

名 称	開設年	平24	平25	平26	平27	平28	平29	平30	令1	令2	令3	令4
クマゲラハウス	平5	9,566	7,805	16,287	9,608	5,926	7,775	6,394	5,028	3,626	2,655	3,623