

DATAFILE

4.生活-1.道路・交通-1.路線数・延長距離・改良率・舗装率

<国道・道道の道路状況>

(令和5年4月1日現在、単位:km、%、箇所)

	路線数	実延長	改良済	未改良	砂利道	舗装道	改良率	舗装率	一人当り改良済み延長(m)	一人当り舗装延長(m)
国 道	4	29.8	29.8			29.8	100.0%	100.0%	1.1	1.1
道 道	12	123.3	123.3	2.0	2.7	120.6	100.0%	97.8%	4.7	4.6
主要道道	3	53.7	53.7			53.7	100.0%	100.0%	2.1	2.1
一般道道	9	69.6	67.6	2.0	2.7	66.9	97.1%	96.1%	2.6	2.6

【幕別地域】

<町道の道路状況>

(令和5年4月1日現在、単位:km、%、箇所)

	路線数	実延長	改良済	未改良	砂利道	舗装道	改良率	舗装率	一人当り改良済み延長(m)	一人当り舗装延長(m)
町 道	915	713.9	502.5	211.4	265.6	448.3	70.4%	62.8%	20.4	18.2
1 級	37	135.8	130.2	5.6	10.1	125.7	95.9%	92.6%	5.3	5.1
2 級	43	97.3	88.2	9.1	11.6	85.7	90.6%	88.1%	3.6	3.5
その他	835	480.8	284.1	196.7	243.9	236.9	59.1%	49.3%	11.5	9.6

【忠類地域】

<町道の道路状況>

(令和5年4月1日現在、単位:km、%、箇所)

	路線数	実延長	改良済	未改良	砂利道	舗装道	改良率	舗装率	一人当り改良済み延長(m)	一人当り舗装延長(m)
町 道	113	168.4	126.0	42.4	74.4	94.0	74.8%	55.8%	88.6	66.1
1 級	17	43.7	37.0	6.7	6.7	37.0	84.7%	84.7%	26.0	26.0
2 級	20	46.0	36.7	9.3	15.1	30.9	79.8%	67.2%	25.8	21.7
その他	76	78.7	52.3	26.4	52.6	26.1	66.5%	33.2%	36.8	18.4

【幕別+忠類】

<町道の道路状況>

(令和5年4月1日現在、単位:km、%、箇所)

	路線数	実延長	改良済	未改良	砂利道	舗装道	改良率	舗装率	一人当り改良済み延長(m)	一人当り舗装延長(m)
町 道	1,028	882.3	628.5	253.8	340.0	542.3	71.2%	61.5%	24.1	20.8
1 級	54	179.5	167.2	12.3	16.8	162.7	93.1%	90.6%	6.4	6.2
2 級	63	143.3	124.9	18.4	26.7	116.6	87.2%	81.4%	4.8	4.5
その他	911	559.5	336.4	223.1	296.5	263.0	60.1%	47.0%	12.9	10.1

DATAFILE

4.生活-1.道路-2.町道の除雪

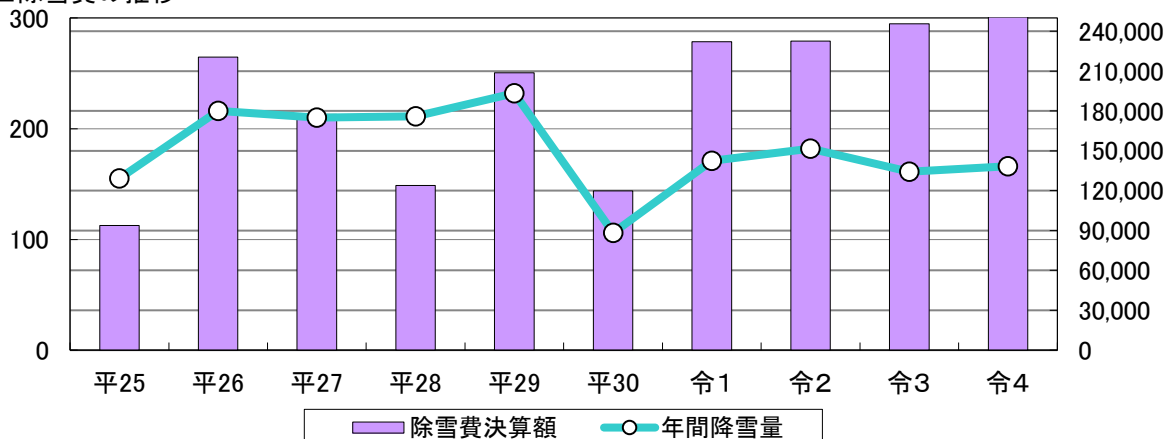
【幕別地域】

<除雪・排雪>

(各年度末現在)

	平25	平26	平27	平28	平29	平30	令1	令2	令3	令4
車道除雪延長 km	522.3	489.8	490.6	497.5	487.3	487.3	487.3	487.3	490.0	490.0
歩道除雪延長 km	95.6	95.6	95.6	95.6	95.6	95.0	95.0	95.0	94.0	94.0
年間降雪量 cm	155	216	210	211	232	106	171	182	161	166
除雪費決算額 千円	93,804	220,548	177,395	123,905	208,746	119,796	231,989	232,564	245,620	293,171

■除雪費の推移



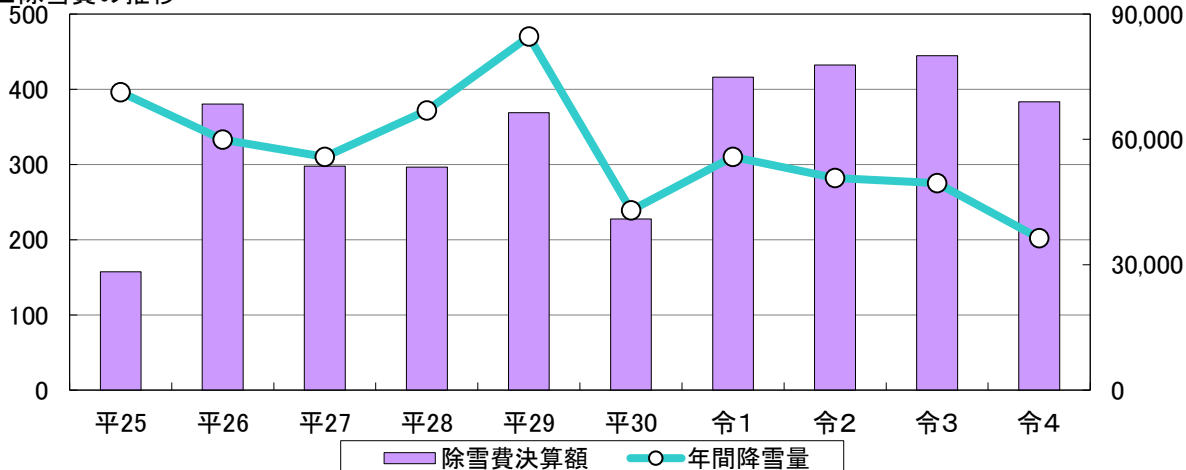
【忠類地域】

<除雪・排雪>

(各年度末現在)

	平25	平26	平27	平28	平29	平30	令1	令2	令3	令4
車道除雪延長 km	158.1	158.3	158.3	160.1	160.1	164.5	164.5	164.5	160.0	160.1
歩道除雪延長 km	14.0	14.6	14.6	14.6	14.6	14.6	14.6	14.6	14.0	14.0
年間降雪量 cm	396	333	310	372	470	239	310	282	275	202
除雪費決算額 千円	28,337	68,477	53,582	53,349	66,376	40,994	74,861	77,838	80,033	69,034

■除雪費の推移



DATAFILE 4.生活-1.道路-3.交通量・自動車登録台数

【幕別地域】

<交通量>

※測定地点:国道38号線 本町近隣センター前(いずれも平日、一日当たり)

	平24	平25	平26	平27	平28	平29	平30	令1	令2	令3	令4
上り	5,910	5,868	6,042	6,336	5,487	6,462	5,658	5,712	5,196		4,782
下り	5,880	6,012	6,090	6,294	5,659	6,150	5,160	5,910	5,742		4,788
計	11,790	11,880	12,132	12,630	11,146	12,612	10,818	11,622	10,938		9,570

※令和2年以降は隔年の調査

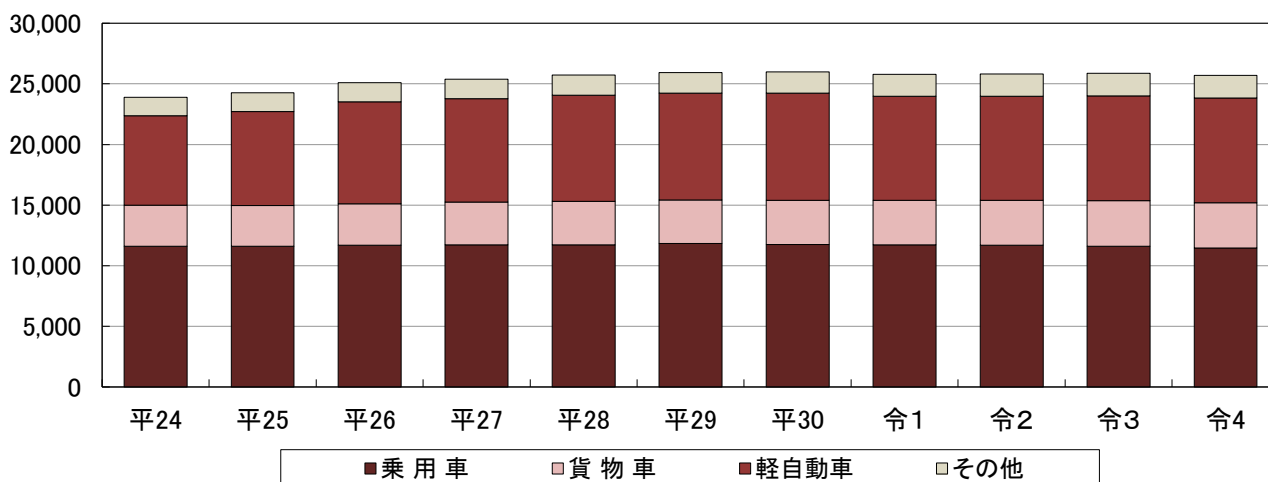
【幕別+忠類】

<自動車登録台数>

北海道自動車統計(各年度末現在)

	平24	平25	平26	平27	平28	平29	平30	令1	令2	令3	令4
乗用車	11,593	11,592	11,690	11,721	11,729	11,841	11,739	11,720	11,679	11,603	11,475
貨物車	3,386	3,377	3,430	3,523	3,594	3,592	3,658	3,686	3,710	3,773	3,705
軽自動車	7,398	7,754	8,394	8,547	8,740	8,793	8,851	8,582	8,588	8,637	8,656
その他	1,524	1,544	1,597	1,603	1,672	1,714	1,748	1,786	1,824	1,868	1,866
計	23,901	24,267	25,111	25,394	25,735	25,940	25,996	25,774	25,801	25,881	25,702
1人当たり	0.87	0.88	0.91	0.92	0.94	0.96	0.97	0.97	0.98	0.99	0.98
1世帯当たり	2.03	2.04	2.07	2.08	2.11	2.09	2.09	2.06	2.04	2.05	2.04

■自動車登録台数の推移



DATAFILE

4.生活-2.上下水道-1.水道給水実績

<上水道給水状況>

(各年度末現在)

	平25	平26	平27	平28	平29	平30	令1	令2	令3	令4
給水世帯数	9,256	9,373	9,626	9,967	10,460	10,600	10,813	11,011	11,154	11,156
給水人口	22,127	22,473	22,875	23,038	23,386	23,243	23,194	23,095	22,918	22,626
年間給水量 (千 m^3)	2,328	2,317	2,389	2,494	2,419	2,357	2,469	2,509	2,459	2,396
年間有収水量 (千 m^3)	2,058	2,035	2,045	2,062	2,071	2,039	2,097	2,158	2,141	2,122
1日平均 給水量(m^3)	6,379	6,351	6,528	6,834	6,629	6,458	6,746	6,875	6,737	6,563
1日1人平均 給水量(ℓ)	288	283	285	297	283	278	291	298	294	290
年間有収率 (%)	88.4	87.8	85.6	82.7	85.6	86.5	84.9	86.0	87.1	88.6

<簡易水道等給水状況>

(各年度末現在の年間給水量、単位: m^3)

	平25	平26	平27	平28	平29	平30	令1	令2	令3	令4
駒 島	68,860	81,893	76,103	70,085	57,409	46,415	47,749	54,976	71,228	67,985
幕 別	168,994	163,760	166,852	163,533	166,439	181,036	196,761	196,050	232,127	221,026
大 豊	45,609	43,118	42,774	44,986	38,035	33,164	32,769	31,743	33,138	31,885
新 和	54,024	52,158	55,722	58,525	61,144	57,585	67,781	71,943	77,823	81,881
幕別地域計	337,487	340,929	341,451	337,129	323,027	318,200	345,060	354,712	414,316	402,777
忠 類	340,939	352,272	357,375	356,748	371,992	366,536	366,771	365,041	365,114	369,384
幕別+忠類	678,426	693,201	698,826	693,877	695,019	684,736	711,831	719,753	779,430	772,161

DATA FILE 4.生活-2.上下水道-2.公共下水道

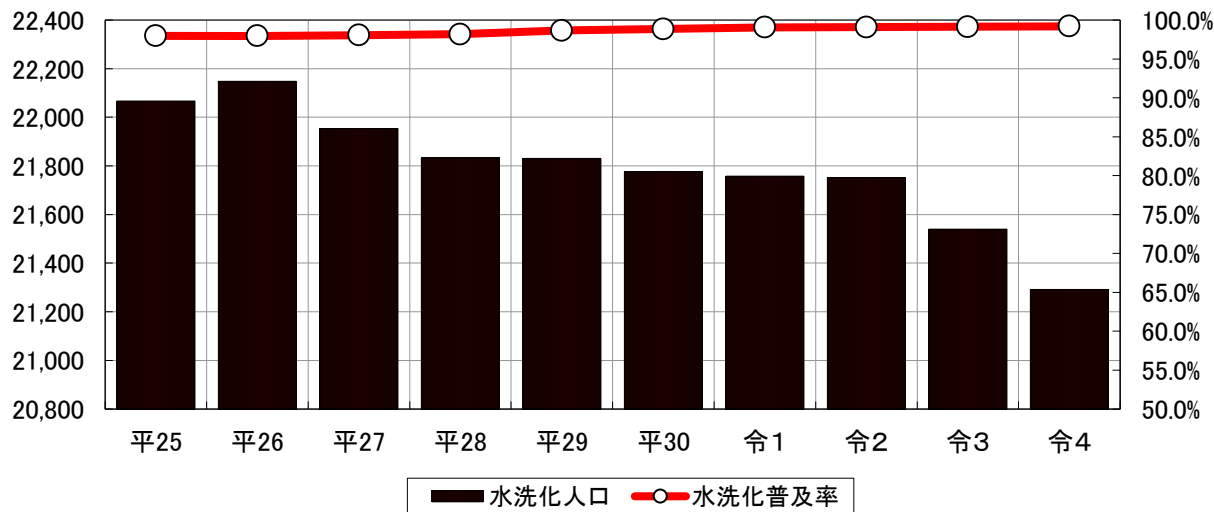
【幕別地域】

<下水道普及状況>

(各年度末現在)

	平25	平26	平27	平28	平29	平30	令1	令2	令3	令4
処理区域面積	660.10	662.10	664.10	664.10	664.10	664.10	664.10	665.10	665.80	665.80
整備率(%)	91.7	92.0	92.3	92.3	92.3	92.3	92.3	92.4	92.5	92.5
区域内戸数	10,027	10,142	10,132	10,178	10,243	10,325	10,437	10,534	10,560	10,566
区域内人口	22,526	22,607	22,389	22,241	22,129	22,031	21,965	21,955	21,729	21,466
水洗化戸数	9,779	9,891	9,881	9,945	10,091	10,185	10,316	10,420	10,441	10,451
水洗化人口	22,067	22,148	21,954	21,833	21,831	21,777	21,758	21,752	21,540	21,292
水洗化普及率(%)	98.0%	98.0%	98.1%	98.2%	98.7%	98.8%	99.1%	99.1%	99.1%	99.2%

■水洗化人口と水洗化普及率の推移



<事業概要>

		単独公共下水道(幕別地区)	流域関連公共下水道(札内地区)	流域関連公共下水道(統合)
上位計画		十勝川流域別下水道整備総合計画		十勝川流域別下水道整備総合計画
都市計画決定		昭和50年9月22日	昭和59年9月17日	令和2年10月30日
下水道法事業認可		昭和50年12月23日	昭和59年10月1日	令和3年3月15日
都市計画事業認可		昭和51年1月28日	昭和59年10月18日	令和3年3月25日
事業認可期間		昭和50年～令和2年	昭和59年～令和2年	令和3年～令和7年
計画処理区域	全体	251.2 ha	765.1 ha	1,016.3 ha
	認可	225.8 ha	493.8 ha	719.6 ha
計画処理人口	全体	3,960人	18,240人	21,400人
	認可	3,920人	18,130人	21,900人

※将来を見据え効率的な汚水処理を図るため、幕別・札内両地区の下水道を十勝川流域下水道で一括して処理を行う「処理区統合事業」に着手する。この「処理区統合事業」に伴い、事業計画の見直しを行った。

DATA FILE

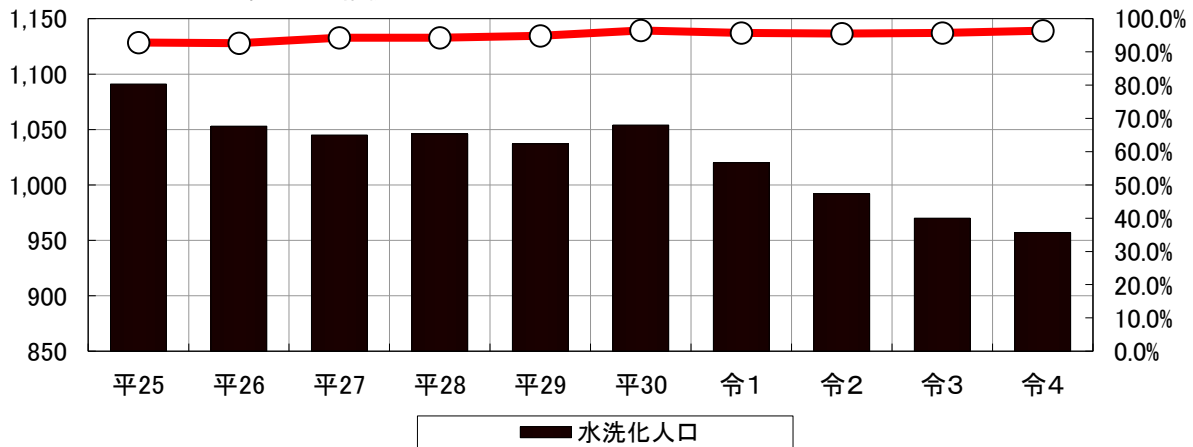
4.生活-2.上下水道-3.農業集落排水・個別排水処理施設

<農業集落排水普及状況(忠類地区)>

(各年度末現在)

	平25	平26	平27	平28	平29	平30	令1	令2	令3	令4
処理区域面積	112.30	112.30	112.30	112.30	112.30	112.30	112.30	112.30	112.30	112.30
整備率(%)	87.1	87.1	87.1	87.1	87.1	87.1	87.1	87.1	87.1	87.1
区域内戸数	588	586	578	585	583	590	631	625	574	577
区域内人口	1,175	1,137	1,109	1,110	1,093	1,093	1,066	1,039	1,014	993
水洗化戸数	536	534	532	547	551	563	556	550	546	553
水洗化人口	1,091	1,053	1,045	1,046	1,037	1,054	1,020	992	970	957
水洗化普及率(%)	92.9%	92.6%	94.2%	94.2%	94.9%	96.4%	95.7%	95.5%	95.7%	96.4%

■水洗化人口と水洗化普及率の推移



<個別排水処理施設普及状況(合併浄化槽)>

(単位:基)

	平25	平26	平27	平28	平29	平30	令1	令2	令3	令4
合併浄化槽	17	18	18	32	16	30	18	13	8	12

DATAFILE

4.生活-3.公園-1.名称・面積・種別

町民一人当たりの公園面積 98.55㎡(2,252,448㎡÷22,857人)「令和5年4月1日現在」

※種別は、A:街区公園、B:近隣公園、C:総合公園、D:運動公園、E:風致公園、F:都市緑地、G:緩衝公園、
H:地区公園、I:広域公園を表す。

<幕別市街>

	公園名称	位置	面積ha	種別	主な公園施設	供用開始
1	止若公園	本町145-3他	4.45	B	GB場・花壇・WC・水呑台	S63.3.31
2	明野ヶ丘公園	字明野496-20他	25.03	C	PG場・ピラリ・遊具・マウンテンバイクコース・スキー場・WC・水呑台	H3.4.1
3	幕別運動公園	寿町93-4他	20.27	D	PG場・野球場・陸上競技場・ソフトボール場・遊具・WC・水呑台	H12.4.1
4	本町公園	本町105他	0.05	A	遊具・ベンチ	S45.10.25
5	緑町あすなろ公園	緑町22-10他	0.10	A	遊具・ベンチ	S51.11.5
6	のぞみ公園	新町139-4他	0.34	A	遊具・園路・ベンチ	H17.9.1
7	緑央公園	緑町10-70	0.18	A	遊具・WC・水呑台	S62.4.1
8	あけぼの公園	緑町9-18	0.10	A	遊具・ベンチ	S50.12.21
9	どんぐり公園	緑町12-1	0.33	A	ベンチ・水呑台	S60.10.21
10	旭町三角公園	旭町18-55	0.36	A	WC・芝生	S51.8.21
11	旭町こぼと公園	旭町24-25	0.13	A	遊具・砂場・花壇・ベンチ・WC	S50.9.10
12	旭町あさかぜ公園	旭町21-103	0.10	A	遊具・芝生・ベンチ	S46.7.10
13	もみじ公園	旭町18-69	0.11	A	遊具・砂場・ベンチ・WC	S50.12.21
14	宝町公園	宝町130-8他	0.15	A	遊具・WC・水呑台	H11.4.1
15	寿町公園	寿町2-60	0.33	A	遊具・砂場・WC・水呑台	S52.9.11
16	南町公園	南町22-20他	0.16	A	遊具・WC・水呑台	S54.9.5
17	新緑公園	緑町5-57	0.38	A	遊具・砂場・ベンチ・WC・水呑台	S56.9.1
18	百間小径I	緑町1-75	0.16	F	園路・芝生・照明灯	H3.4.1
19	百間小径II	緑町1-76	0.16	F	園路・芝生・照明灯	H3.4.1
20	百間小径III	緑町1-10	0.17	F	園路・芝生・照明灯	H7.7.1
21	たんぽぽ小径	緑町1-77	0.03	F	芝生	H3.4.1
22	あおさぎ公園	字猿別18-4他	0.19	F	駐車場・ベンチ・WC・花壇	H5.4.1
23	ひまわり公園	字相川868-1他	0.19	F	園路・駐車場・花壇	H5.4.1
24	新田の森	新町99-1他	4.97	F	PG場・東屋・ベンチ・WC・駐車場	H6.9.14
25	猿別川河川緑地	猿別川右岸の一部	3.22	F	PG場・園路・東屋・花壇	H1.4.1
26	十勝エコロジーパーク	字相川27他	15.20	I	園路・駐車場・ベンチ・WC・水呑台	H20.4.1
	幕別地区計		76.86			

DATAFILE

4.生活-3.公園-1.名称・面積・種別

町民一人当たりの公園面積 98.55㎡(2,252,448㎡÷22,857人)「令和5年4月1日現在」

※種別は、A:街区公園、B:近隣公園、C:総合公園、D:運動公園、E:風致公園、F:都市緑地、G:緩衝公園、
H:地区公園、I:広域公園を表す。

<札幌市内街>

	公園名称	位置	面積ha	種別	主な公園施設	供用開始
27	白人公園	青葉町184-1他	1.83	B	PG場・GB場・ベンチ・WC・水呑台	S60.4.1
28	依田公園	字依田382-1他	10.95	E	PG場・野球場・遊具・WC・水呑台	H3.4.1
29	札幌北公園	北町117-3他	1.70	B	遊具・砂場・遊水路・休憩棟・WC・水呑台	H8.4.1
30	そよかぜ公園	北町24-7他	0.29	A	遊具・砂場・東屋・ベンチ・WC・水呑台	H8.4.1
31	はるかぜ公園	新北町75-9	0.41	A	遊具・東屋・ベンチ・WC・水呑台	H9.4.1
32	せせらぎ公園	泉町73-2	0.11	A	遊具・ベンチ・WC	H7.10.2
33	泉町おしどり公園	泉町79-20	0.12	A	遊具・ベンチ・水呑台・花壇	S51.9.13
34	泉の里公園	泉町79-3他	0.06	A	遊具・シェルター・水呑台	H16.3.4
35	あかしゃ公園	あかしゃ町59-2	0.21	A	遊具・ベンチ・花壇	S41.10.7
36	なかよし公園	あかしゃ町43-7他	0.63	A	遊具・WC・水呑台	S49.11.30
37	春日団地 あかね公園	春日町297-14	0.07	A	遊具・ベンチ・花壇	S38.11.19
38	春日団地 ふたば公園	春日町294-64	0.06	A	遊具・ベンチ	S51.11.20
39	春日団地 まつかぜ公園	春日町709-35	0.09	A	遊具・ベンチ・花壇	S51.11.20
40	ちびっ子公園	文京町36-11他	0.10	A	遊具・WC・水呑台	S59.8.6
41	文京公園	文京町33-9	0.12	A	遊具・ベンチ・WC・水呑台	S49.11.30
42	わらべ公園	文京町40-27	0.10	A	遊具・ベンチ・水呑台	H5.4.1
43	桂町むつみ公園	桂町560-1	0.13	A	遊具・ベンチ	S48.10.7
44	桂町ふれあい公園	桂町566-18	0.10	A	遊具・ベンチ・WC・水呑台	S57.9.10
45	桂町公園	桂町571-41	0.15	A	遊具・ベンチ・WC	S57.11.30
46	青葉町公園	青葉町310-35	0.21	A	遊具・ベンチ・WC・水呑台・花壇	S55.9.6
47	青葉町つばさ公園	青葉町311-65	0.21	A	遊具・ベンチ・WC・水呑台	H8.4.1
48	すくすく公園	青葉町4-1	0.05	A	園路・芝生	H3.4.1
49	のびのび公園	青葉町6-1	0.05	A	園路・ローラースケート広場	H3.4.1
50	にこにこ公園	青葉町8-1	0.05	A	遊具・ベンチ・WC・水呑台	H3.4.1
51	わいわい公園	青葉町10-1	0.05	A	園路・芝生	H3.4.1
52	ほのぼの公園	青葉町12-1	0.05	A	園路・パーゴラ・ベンチ	H3.4.1
53	青空公園	青葉町18-1	0.14	A	遊具・ベンチ・WC	H3.4.1
54	札幌中央公園	中央町323-1他	0.28	A	遊具・WC・水呑台	H25.4.1
55	豊町東公園	豊町37	0.41	A	遊具・シェルター・ベンチ・WC・水呑台	H2.4.1
56	豊町西公園	豊町15	0.23	A	遊具・シェルター・ベンチ・WC・水呑台	H2.4.1
57	新北町公園	新北町25-4	0.33	A	遊具・シェルター・ベンチ・WC・水呑台	H2.4.1
58	共栄町公園	共栄町21-1	0.15	A	遊具・シェルター・ベンチ・WC・水呑台	H2.4.1
59	桜町東公園	桜町114-1	0.34	A	遊具・シェルター・ベンチ・WC・水呑台	H2.4.1
60	桜町南公園	桜町94-3	0.27	A	遊具・シェルター・ベンチ・WC・水呑台	H2.4.1
61	桜町北公園	桜町61-1	0.32	A	遊具・シェルター・ベンチ・WC・水呑台	H1.4.1
62	西町南公園	西町87-1他	0.19	A	遊具・シェルター・ベンチ・WC・水呑台	H20.11.11
63	西町北公園	西町48	0.26	A	遊具・シェルター・ベンチ・WC・水呑台	H2.4.1
64	暁町公園	暁町280-7	0.14	A	遊具・ベンチ・WC・水呑台	H2.4.1
65	つくしんぼ公園	若草町534-27	0.04	A	遊具・ベンチ	H4.4.1
66	若草公園	若草町551-3他	0.07	A	遊具・ベンチ	H4.4.1
67	わんぱく公園	みずほ町143-12	0.22	A	遊具・ベンチ・WC・水呑台	H6.4.1
68	みずほ町三角公園	みずほ町143-33	0.13	A	遊具・ベンチ・WC・水呑台	H6.4.1
69	リバーサイド緑地	みずほ町143-28他	2.68	F	芝生	H10.4.1
70	サーモン公園	字千住486他	0.48	F	園路・WC・駐車場	H5.4.1
71	白鳥公園	字千住470-4他	0.20	F	ベンチ・駐車場・花壇	H5.4.1
72	札幌駅前広場	中央町727-3	0.15	F	水呑場・花壇	H5.4.1
73	みずほ小径	みずほ町143-8他	0.94	G	園路・パーゴラ	H6.4.1
74	スマイルパーク	字千住180-1他	25.37	C	PG場・テニスコート・フラワーガーデン・東屋・WC・水呑台・駐車場	H8.4.1

DATAFILE

4.生活-3.公園-1.名称・面積・種別

町民一人当たりの公園面積 98.55㎡(2,252,448㎡÷22,857人)「令和5年4月1日現在」

※種別は、A:街区公園、B:近隣公園、C:総合公園、D:運動公園、E:風致公園、F:都市緑地、G:緩衝公園、
H:地区公園、I:広域公園を表す。

<札幌市内街>

	公園名称	位置	面積ha	種別	主な公園施設	供用開始
75	十勝川水系 河川緑地	十勝川及び札内川 右岸の一部	86.68	F	ゴルフ場・PG場・サッカー場・ラグビー場・ 野球場・多目的広場・WC・水呑台	H12.4.1
76	暁町西公園	暁町252-56	0.13	A	遊具・ベンチ	H10.4.1
77	暁緑地	暁町252-180他	0.25	F	芝生	H11.4.1
78	春日団地北公園	春日町294-114他	0.07	A	遊具、芝生	H10.4.1
79	ひまわり緑地	みずほ町326-16	0.25	F	芝生	H10.4.1
80	桂町北公園	桂町569-95他	0.10	A	遊具・ベンチ	H11.4.1
81	暁町北公園	暁町248-1他	0.17	A	遊具・ベンチ	H11.4.1
82	いなほ公園	みずほ町160-14他	4.64	H	遊具・遊水路・池・東屋・WC・水呑場・駐車場	H12.4.1
83	若草緑地	若草町573-1	0.03	F	芝生	H11.4.1
84	はぐくみ公園	北町135	0.15	A	遊具・東屋・ベンチ・水呑台	H13.4.1
85	若草南公園	若草町555-4他	1.00	B	遊具・砂場・噴水・東屋・ベンチ・WC・水呑台	H14.8.1
86	札内西公園	北栄町60	1.28	B	遊具・砂場・東屋・ベンチ・WC・水呑台	H21.10.30
87	文京はくば公園	文京町25-81他	0.13	A	遊具・ベンチ・WC・水呑台	H17.9.1
88	文京緑地	文京町25-1他	0.31	F	芝生	H17.9.1
89	共栄せせらぎ公園	共栄町46	0.14	A	遊具・東屋・ベンチ・WC・水呑台	H20.4.1
90	北栄せせらぎ公園	北栄町62	0.16	A	遊具・東屋・ベンチ・WC・水呑台	H20.4.1
91	桂町西公園	桂町583-86	0.11	A	遊具・ベンチ・水呑台	H25.4.1
92	依田徳原地	字依田203-1他	1.58	F	芝生	H27.4.1
	札内地区計		148.42			

<郊外地及び忠類地域>

	公園名称	位置	面積ha	種別	主な公園施設	供用開始
1	糠内公園	字糠内251	3.24		芝生広場・遊具・PG場	
2	忠類公園	忠類錦町439-1	2.54		芝生広場・遊具・テニスコート	
3	交通公園	忠類幸町511-4他	0.51		鉄道資料館	
4	ナウマン公園	忠類白銀町383-7他	8.89		案内所・バーベキューハウス・親水施設・遊 具施設・パークゴルフコース・東屋・水洗便 所・炊事施設・キャンプ場	H25.4.1
5	なみき排水路公園	忠類本町2-2他	1.26		遊歩道	
6	栄町あけぼの公園	忠類栄町447-2	0.17		遊具・水洗WC・照明灯・水呑場・ベンチ・東 屋	H25.4.1
	その他公園計		16.61			

A	街区公園	62	10.90
B	近隣公園	5	10.26
C	総合公園	2	50.40
D	運動公園	1	20.27
E	風致公園	1	10.95
F	都市緑地	18	101.70
G	緩衝公園	1	0.94
H	地区公園	1	4.64
I	広域公園	1	15.20
	都市公園計	92	225.26
	その他公園計	6	16.61
	総合計	98	241.87

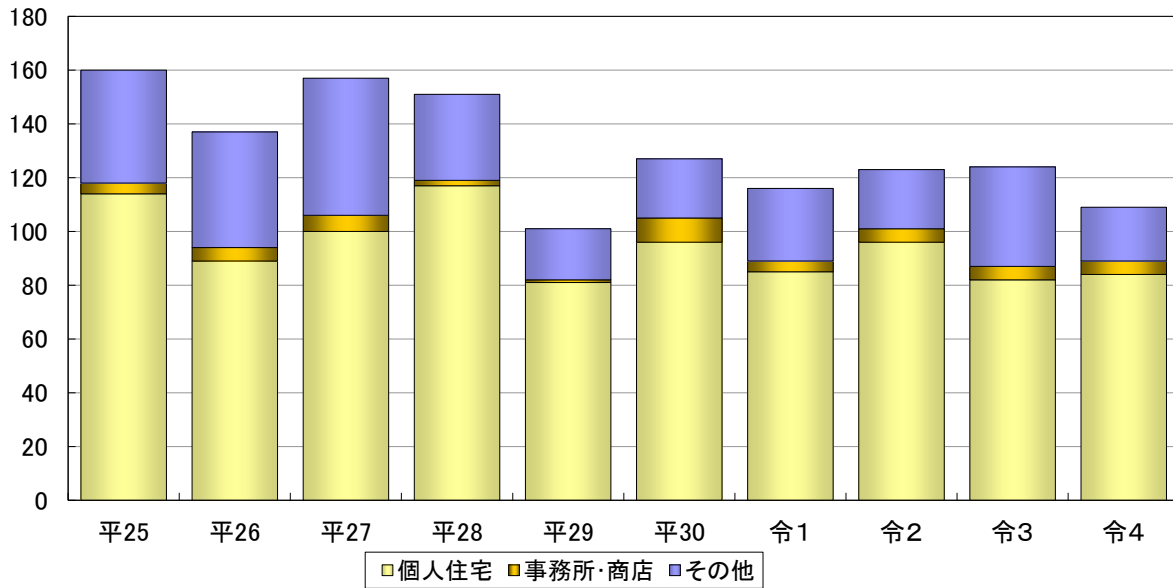
DATAFILE 4.生活-4.住宅・土地-1.建築確認申請件数

(各年度末現在、単位:件)

	平25	平26	平27	平28	平29	平30	令1	令2	令3	令4
個人住宅	114	89	100	117	81	96	85	96	82	84
事務所・商店	4	5	6	2	1	9	4	5	5	5
その他	42	43	51	32	19	22	27	22	37	20
計	160	137	157	151	101	127	116	123	124	109

※町・振興局建築物確認申請分。計画変更は含まない。

■建築確認申請件数の推移



DATAFILE

4.生活-4.住宅・土地-2.公営住宅

<公営住宅>

(令和5年3月31日現在)

No	団地名	建設年度	所在地	間取り	戸数
1	南町	S39・H10	南町73・76・77・79番地1	2DK	18
				2LDK	8
				3LDK	8
2	千住	S43	字千住286番地	2DK	6
				3DK	2
3	忠類白銀町	S45～S48 S58～S60	忠類白銀町401・402番地1・2・3・5・6	2DK	27
				2LDK	16
				3DK	9
4	緑町3	S46～S47	緑町7番地12・14・15・16	2DK	12
				3DK	4
5	桂町東	S46～S47	札内桂町558番地5	2LDK	16
6	泉町東	S47	札内泉町79番地37～41	2DK	15
				3DK	5
7	あかしや南	S51～S52 R3～R4	札内あかしや町43番地8・92・94・95・ 93・96	2LDK	24
				3DK	40
				3LDK	8
8	新緑町西	S52～S55	緑町5番地の15～20・35～40	3DK	34
				3LDK	12
				4DK	2
9	桂町	S55～S59	札内桂町571番地42～46	3LDK	30
10	桂町2	S57～S59	札内桂町571番地34・35・114・115	3LDK	30
11	新緑町東	S56～S58	緑町5番地98～100・127～129	3LDK	24
12	新緑町南	S59～S60	緑町10番地99・100	3LDK	12
13	寿町	S61～S62	寿町122番地	3LDK	20
14	忠類あけぼの	H2～H7	忠類栄町447番地1～4	2LDK	12
				3LDK	34
15	泉町	H5～H9	札内泉町73番地2	2LDK	57
				3LDK	69
16	新緑町2	H11～H12	緑町22番地3・4・6・9	1LDK	6
				2LDK	10
				3LDK	10
17	忠類栄町	H11～H13	忠類栄町294・306・324・309番地1	1LDK	16
				2LDK	11
18	忠類せせらぎ	H13	忠類本町17番地1	1LDK	10
19	旭町西	H13～H14	旭町24番地9	2DK	4
				2LDK	24
				3LDK	4
20	忠類あおぞら	H14	忠類栄町371番地17～20	3LDK	8
21	本町1	H15	本町66番地2	2LDK	4
22	本町2	H16	本町7番地1	2LDK	12
23	旭町東	H17～H19	旭町18番地8・9	2LDK	30
				3LDK	6
24	春日東	H28～R1	札内春日町709番地44・59	2LDK	28
				3LDK	4
25	桂町西	R2～R3	札内桂町571番地6・10・12・16	2LDK	24
公営住宅 計					775

<町営住宅>

(令和5年3月31日現在)

No	団地名	建設年度	所在地	間取り	戸数
26	忠類メゾンあけぼの	H3	忠類栄町447番地1	1LDK	8
27	糠内	H6・H8・H13	字五位349・368番地14・6	3LDK	6
28	緑町南2	S59	緑町10番地103	3LDK	6
町営住宅 計					20

DATAFILE

4.生活-4.住宅・土地-2.公営住宅

<道営住宅>

(令和5年3月31日現在)

No	団地名	建設年度	所在地	間取り	戸数
29	あかしや南	S50～S54	札内あかしや町47番地の3・38～42	2DK	4
				2LDK	67
				3LDK	48
30	若草	H10～H12	札内若草町540番地の18・24～26	2DK	6
				2LDK	24
				3LDK	78
31	とかち野	H18・19	札内文京町25番地の55	2DK (シルバー)	7
				2LDK (一般)	14
				2LDK (シルバー)	8
				3LDK (一般)	15
32	あおば	H25	札内青葉町185番地の10	2DK	4
				2LDK	6
				3LDK	2
				2LDK (子育て世帯)	10
道営住宅 計					293

<特公賃>

(令和5年3月31日現在)

No	団地名	建設年度	所在地	間取り	戸数
33	忠類メゾンさいわい	H6	忠類幸町511番地6	1DK	8
34	緑町	H7・H9	緑町22番地の5	1DK	24
35	忠類メゾンせせらぎ	H8～H9	忠類本町18番地1	1DK	15
36	忠類せせらぎ	H8～H9	忠類本町17番地1	3LDK	6
37	忠類栄町	H12	忠類栄町294・306番地1	3LDK	4
特公賃住宅 計					57

DATAFILE

4.生活-4.住宅・土地-3.地価

【幕別地域】

<地価公示価格>

(各年1月1日現在、単位:円/㎡)

標準値 No	住 所	用途 地域等	平25	平26	平27	平28	平29	平30	平31	令2	令3	令4	令5
幕別 -1	寿町2番地35	1住居	11,200	11,100	10,900	10,600	10,300	10,000	9,800	9,500	9,200	8,900	8,600
幕別 -2	札内春日町315 番地10外	1住居	22,200	22,100	22,000	22,000	22,000	22,000	22,000	22,000	22,300	23,500	24,800
幕別 -3	札内共栄町175 番地23	1住居	23,400	23,400	23,400	23,200	23,200	23,200	23,200	23,200	24,000	25,500	27,300
幕別 -4	札内中央町330 番地17	1住居	21,400	21,400	20,900	20,300	19,700	19,200	18,600	18,200	18,200	18,500	19,000
幕別 -5	札内あかしや町 47番地23	1低専	19,900	19,800	19,800	19,300	19,000	19,000	19,000	19,000	19,600	21,000	22,600
幕別 -6	旭町24番地26	1低専	10,300	10,100	9,600	9,300	9,000	8,800	8,600	8,400	8,200	8,000	7,800
幕別 -7	字相川799番地 13	調整区域	3,600	3,500	3,400	3,300	3,200	3,100					
幕別 -8	札内桜町106番 地7	2中専							20,900	20,900	21,700	23,000	24,600

<北海道地価調査価格>

(各年7月1日現在、単位:円/㎡)

標準値 No	住 所	用途 地域等	平25	平26	平27	平28	平29	平30	平31	令2	令3	令4	令5
幕別 -1	緑町5番63	1低専	11,200	11,000	10,800	10,400	10,000	9,700	9,500	9,300	9,000	8,700	
幕別 -2	忠類栄町228番 地3	都市計画 区域外	4,500	4,300	4,100	3,900	3,800	3,700	3,700	3,600	3,500	3,400	
幕別 -3	札内豊町33番5	2中専	22,400	22,400	22,400	22,400	22,400	22,400	22,400	22,400	23,500	25,000	
幕別 -4	札内豊町224番 18	調整区域	11,000	11,000	11,000	11,000	11,000	11,000	11,000	11,000	11,000	11,000	
幕別 -5-1	錦町19番1	商業	18,000	17,200	16,500	15,700	15,100	14,500	14,000	13,500	13,300	13,000	

※毎年9月公表

DATAFILE

4.生活-5.保健・福祉-1.医療機関

<医療機関>

	医療機関名	住所	電話番号
1	景山医院	錦町117番地	54-2350
2	おち小児科医院	札内新北町4番地1	56-5522
3	札内北クリニック	札内共栄町19番地5	20-7750
4	十勝の杜病院	字千住193番地4	56-8811
5	緑町クリニック	緑町21番地55	54-6900
6	さつない耳鼻咽喉科	札内北栄町2番地15	21-4187
7	いしむら内科循環器クリニック	札内共栄町29番地4	66-8233
8	まくべつ本町歯科クリニック	本町79番地3	66-8888
9	村松歯科医院	札内泉町76番地1	56-3600
10	大内歯科医院	札内豊町25番地10	56-5223
11	河原歯科クリニック	札内西町95番地13	23-8148
12	國安歯科医院	札内青葉町16番地10	56-6555
13	杉村歯科医院	札内みずほ町143番地66	56-6020
14	高橋歯科・小児歯科クリニック	札内北町21番地18	56-7377
15	みずほ通り歯科クリニック	札内共栄町16番地3	22-3118
16	ふみの木歯科クリニック	札内青葉町308番地23	67-8587
17	糠内診療所	字糠内251番地1	
18	新和診療所	字新和162番地128	
19	駒島診療所	字駒島514番地	
20	忠類診療所	忠類幸町11番地1	01558-8-2053
21	忠類歯科診療所	忠類錦町439-1	01558-8-2443

No17～19の町立へき地診療所に電話の設置はありません。問合せ先: 保健課健康推進係0155-54-3811

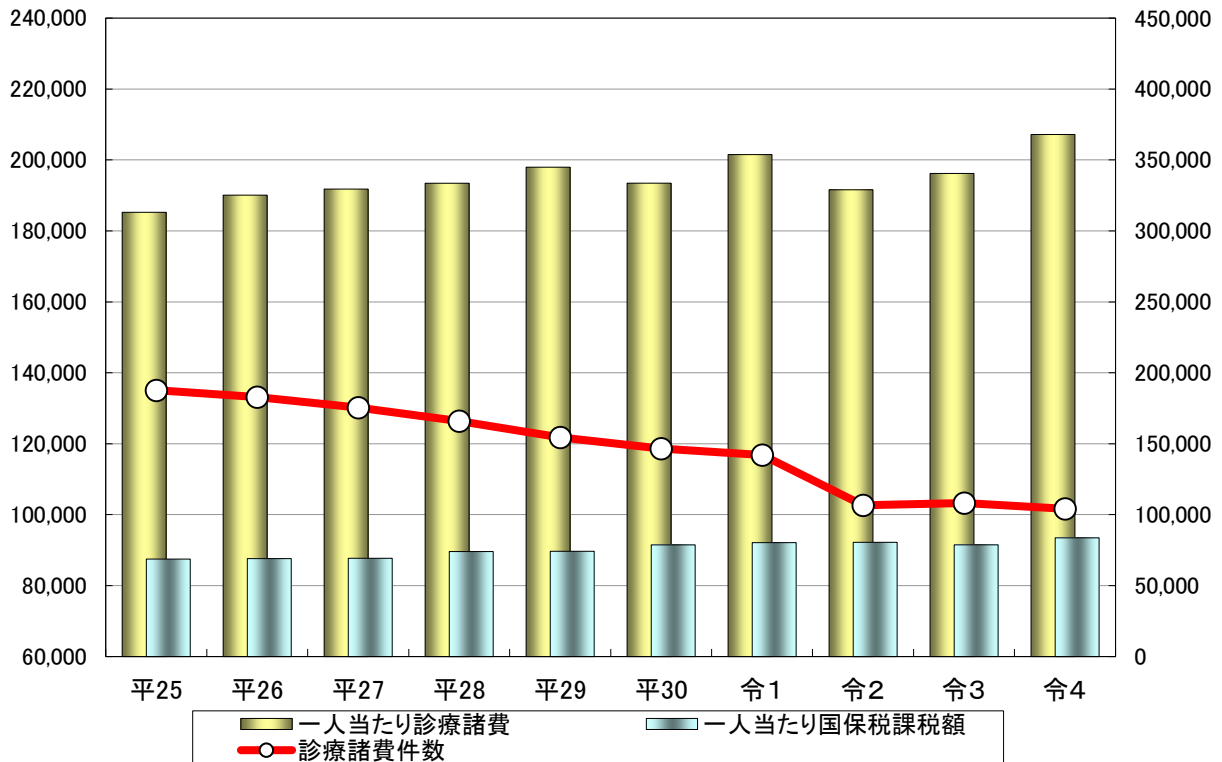
DATA FILE 4.生活-5.保健・福祉-2.国民健康保険

○被保険者数、世帯数は、年度間平均。(3月～2月ベース)国保税課税額は現年度分のみ(基礎賦課分)

○診療諸費は、国保被保険者(老健対象者を含む)の診療に係る費用額の総計。(3月～2月ベース)

	単位	平25	平26	平27	平28	平29	平30	令1	令2	令3	令4
年間平均被保険者数	人	8,330	8,050	7,720	7,337	6,952	6,678	6,396	6,208	6,063	5,836
年間平均世帯数	世帯	4,425	4,359	4,215	4,036	3,888	3,784	3,677	3,617	3,571	3,490
国保税課税額	千円	572,520	555,890	534,906	543,198	515,984	525,757	513,671	500,023	477,556	488,426
1世帯当たり	円	129,383	127,527	126,905	134,588	132,712	138,942	139,698	138,242	133,732	139,950
1人当たり	円	68,730	69,055	69,288	74,035	74,221	78,730	80,311	80,545	78,766	83,692
診療諸費総額	千円	2,608,460	2,618,045	2,543,780	2,447,743	2,397,925	2,228,235	2,262,955	2,042,437	2,064,564	2,147,456
件数	件	135,105	133,151	130,158	126,434	121,833	118,600	116,809	102,660	103,332	101,667
1世帯当たり	円	589,482	600,607	603,507	606,477	616,750	588,857	615,435	564,677	578,147	615,317
1人当たり	円	313,140	325,223	329,505	333,616	344,926	333,668	353,808	329,001	340,519	367,967

■診療諸費件数と一人当たり診療諸費及び一人当たり国保税課税額の推移



DATAFILE

4.生活-5.保健・福祉-3.保健衛生対策

＜成人保健対策＞

(単位:人)

	平25	平26	平27	平28	平29	平30	令1	令2	令3	令4
胃がん検診	1,672	1,607	1,658	1,531	1,581	1,597	1,662	1,418	1,481	1,464
大腸がん検診	2,040	2,015	2,207	2,150	2,111	2,206	2,262	2,044	2,188	2,208
子宮がん検診	943	867	989	927	1,031	1,078	992	1,028	985	1,042
乳がん検診	649	619	758	741	851	859	756	830	815	834
肺がん検診	1,932	1,916	2,042	2,055	2,117	2,164	2,227	1,960	2,064	2,135
脳ドック	164	162	162	144	151	134	130	113	145	135
特定健診	1,337	1,330	1,395	1,581	1,599	1,988	1,901	2,058	1,876	2,010
後期高齢者健診	246	292	529	625	710	775	741	763	781	870

＜母子保健対策＞

(単位:人)

	平25	平26	平27	平28	平29	平30	令1	令2	令3	令4
健康相談	848	1,127	998	863	1,329	1,199	1,080	1,062	862	811
家庭訪問	384	399	368	492	571	514	405	490	399	384
乳幼児健康診査	877	826	781	746	681	711	601	640	646	611

＜感染症等対策(定期予防接種)＞

(単位:人)

	平25	平26	平27	平28	平29	平30	令1	令2	令3	令4
結核	193	98	184	169	160	151	147	154	153	136
ジフテリア・百日咳・破傷風	704	225	56	14	0	0	0	0	0	0
ジフテリア・百日咳・破傷風・ポリオ	173	560	672	739	698	689	608	654	581	575
ポリオ	703	252	116	42	22	1	0	0	0	0
Hib感染症	694	748	716	728	676	674	575	639	571	546
小児の肺炎球菌感染症	737	713	713	733	668	667	591	621	571	542
麻疹・風しん	952	402	404	393	420	377	379	364	355	316
水痘			372	341	335	315	323	328	293	277
HPV感染症(子宮頸がん)	366	0	1	0	0	0	3	7	87	250
ジフテリア・破傷風	253	235	263	242	246	219	223	206	187	215
日本脳炎				821	1206	1256	1163	1,494	569	992
B型肝炎				184	471	502	445	453	418	397
口タ								120	281	261

＜へき地医療対策＞

(単位:人)

	平25	平26	平27	平28	平29	平30	令1	令2	令3	令4
糠内診療所	92	65	50	45	14	15	21	28	15	15
駒島診療所	153	144	159	150	120	116	104	80	82	78
新和診療所	271	285	304	279	302	262	259	277	237	106
日新診療所	46	34	21		2	0				
古舞診療所	0	0	0		10	18				
計	562	528	534	474	448	411	384	385	334	199

＜忠類診療所及び忠類歯科診療所＞

(単位:人)

	平25	平26	平27	平28	平29	平30	令1	令2	令3	令4
忠類診療所	9,634	9,098	8,590	8,631	8,796	8,625	8,451	7,855	8,006	8,767
忠類歯科診療所	4,146	3,927	3,408	3,558	3,427	4,918	5,129	5,156	4,653	4,428

DATAFILE

4.生活-5.保健・福祉-4.児童福祉

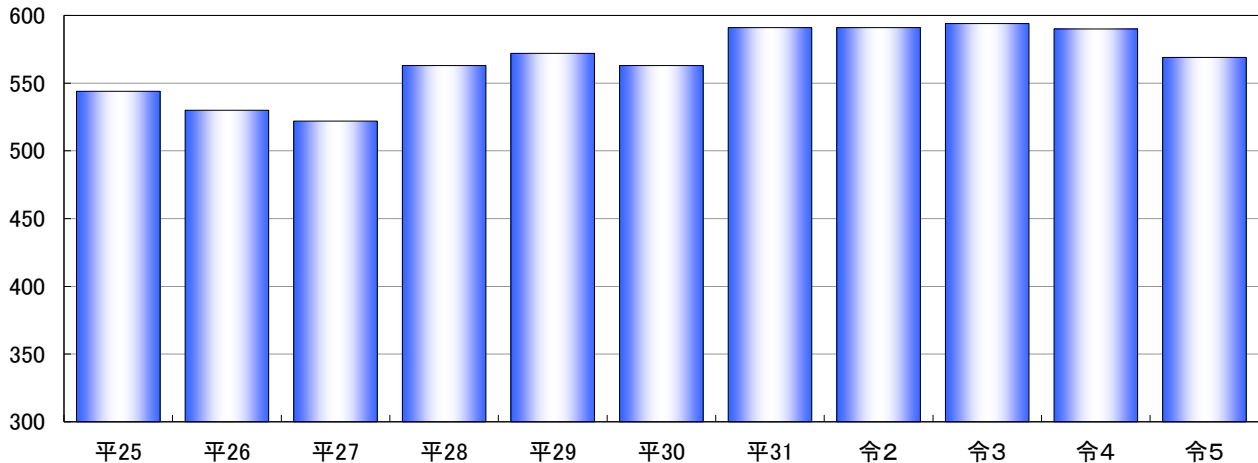
<保育所の入所児童数>

(各年4月1日現在、単位:人)

		平25	平26	平27	平28	平29	平30	平31	令2	令3	令4	令5
常設	幕別中央	68	62	52	56	58	57	61	70	70	77	71
	札内北	74	65	64	73	87	86	81	86	86	84	77
	札内さかえ	117	111	107	125	115	120	118	128	125	121	117
	札内青葉	101	100	91	95	99	113	115	113	113	120	121
	札内南	84	98	113	124	136	126	136	129	135	130	125
	小計	444	436	427	473	495	502	511	526	529	532	511
へき地	糠内	17	18	16	16	16	12	13	11	9	8	6
	駒島	12	14	17	14	12	8	9	6	4	4	5
	明倫	2	4	5	5	6	6	6	4	6	5	4
	途別	12	10	12	14	7	5	6	4	4	-	-
	古舞	14	10	9	8	6	6	6	5	7	7	4
	忠類	43	38	36	33	30	24	40	35	35	34	39
	小計	100	94	95	90	77	61	80	65	65	58	58
合計	544	530	522	563	572	563	591	591	594	590	569	

※札内南は平成25年10月1日民営化。(設置・運営:社会福祉法人池田光寿会)
 札内青葉は平成29年4月1日民営化。(設置・運営:社会福祉法人温真会)

■保育所入所児童数の推移



<児童扶養手当の受給資格者数>

(各年度末現在、単位:人)

	平25	平26	平27	平28	平29	平30	令1	令2	令3	令4
幕別	336	342	342	322	299	291	291	279	269	243
忠類	21	22	21	20	17	18	16	14	8	5
合計	357	364	363	342	316	309	307	293	277	248

<発達支援センター延べ利用者数>

(各年度末現在、単位:人)

	平25	平26	平27	平28	平29	平30	令1	令2	令3	令4
幕別	1,524	1,996	2,246	1,886	1,476	1,852	1,613	1,617	1,786	1,960
忠類	158	152	75	55	73	83	119	69	137	225

※忠類は、南十勝子ども発達支援センターを利用した忠類地域利用者数を示す。

<子育て支援センター延べ利用者数>

(各年度末現在、単位:人)

	平25	平26	平27	平28	平29	平30	令1	令2	令3	令4
幕別	7,235	9,424	8,429	7,859	7,266	5,977	5,471	6,170	4,735	5,076
忠類	258	351	221	400	189	363	99	111	35	40
合計	7,493	9,775	8,650	8,259	7,455	6,340	5,570	6,281	4,770	5,116

<一時保育延べ利用者数>

(各年度末現在、単位:人)

	平25	平26	平27	平28	平29	平30	令1	令2	令3	令4
幕別	1,153	1,682	2,272	1,847	2,037	2,108	2,758	2,813	2,727	1,947
忠類	86	154	9	186	76	174	66	44	75	65
合計	1,239	1,836	2,281	2,033	2,113	2,282	2,824	2,857	2,802	2,012

DATAFILE

4.生活-5.保健・福祉-5.老人福祉

<自立者支援・介護予防事業>

(各年度末現在)

	平24	平25	平26	平27	平28	平29	平30	令1	令2	令3	令4
高齢者の食の自立支援サービス (延べ配食数)	14,341	11,710	9,834	9,137	10,448	16,772	17,195	17,277	17,704	15,471	15,904
軽度生活援助事業 (延べ提供回数)	26	28	0	0	0	0	0	0	0	0	0
生きがい活動支援通所事業 (延べ実施回数)	226	220	219	224	219	218	222	166	142	146	179
外出支援サービス (延べサービス回数)	2,325	2,507	2,487	2,445	2,365	2,352	2,335	2,117	1,941	1,887	1,528
布団洗濯乾燥サービス (延べサービス回数)	78	74	74	74	86	669	644	554	334	4	0
緊急通報用電話機設置事業 (設置台数)	350	386	421	443	462	496	455	445	445	405	380

<健康づくり・生きがいづくり事業>

(各年度末現在)

	平24	平25	平26	平27	平28	平29	平30	令1	令2	令3	令4
老人福祉センターの利用状況(人)	44,974	44,605	42,520	47,265	46,512	47,966	47,000	45,237	36,361	31,980	36,160
健康増進センターの利用状況(人)	2,953	2,968	3,473	3,478	3,303	3,806	3,190	2,308	2,105	1,606	2,168
幕別老人健康増進センター	695	764	1,163	856	827	948	797	600	591	485	485
札幌内老人健康増進センター	2,258	2,204	2,310	2,622	2,476	2,858	2,393	1,708	1,514	1,121	1,683

DATAFILE 4.生活-5.保健・福祉-6.社会福祉

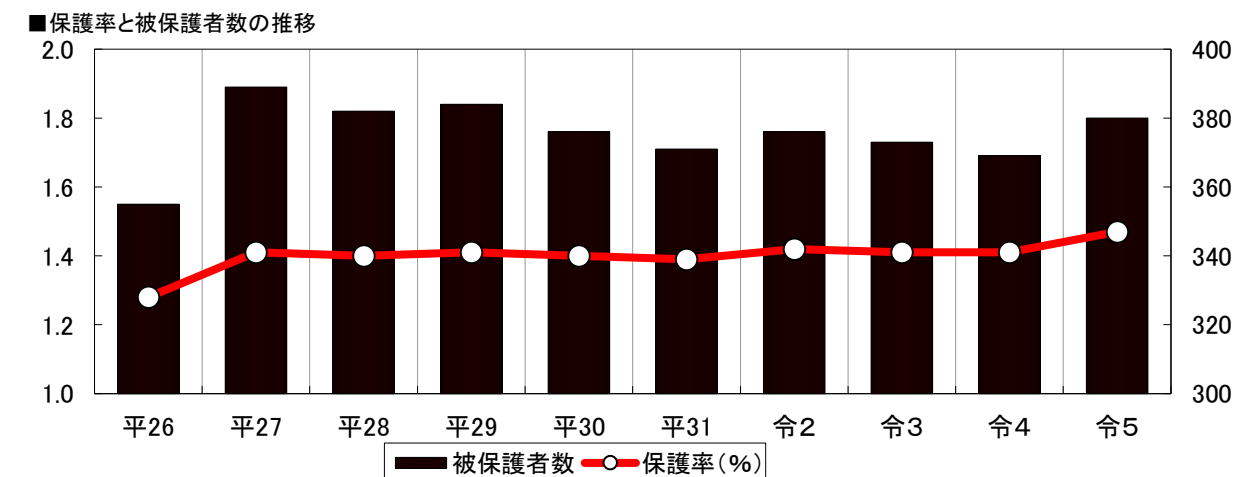
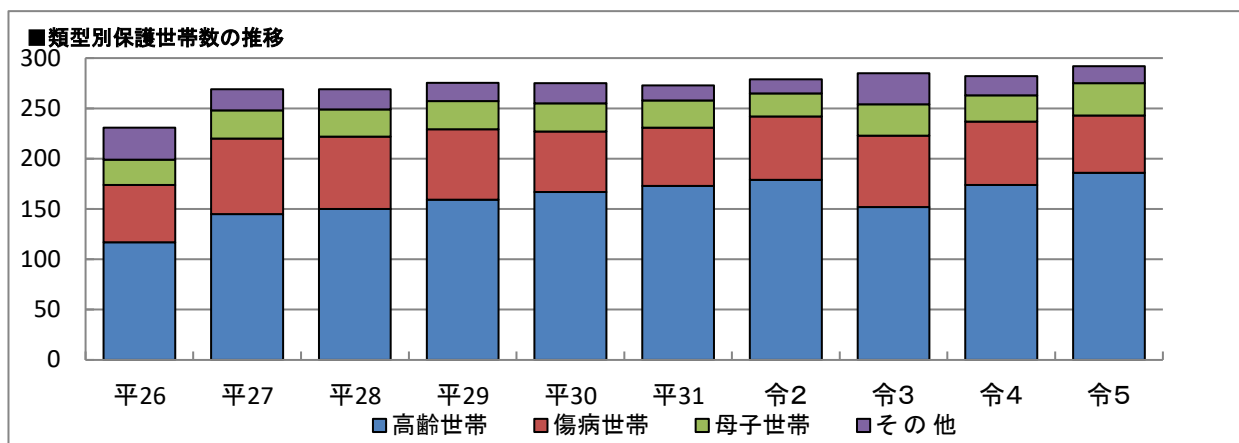
＜各種社会福祉施設の利用者数＞ (各年度末現在、単位:人)

	平25	平26	平27	平28	平29	平30	令1	令2	令3	令4
千住生活館	1,224	1,332	1,130	799	675	810	821	703	593	608
幕別町保健福祉センター	20,189	21,225	20,923	20,123	17,513	16,971	16,662	10,901	18,517	13,957
忠類ふれあいセンター福寿	15,834	15,446	15,399	15,197	14,796	14,226	15,915	13,315	12,960	11,750

【幕別+忠類】

＜生活保護の状況＞ (各年4月1日現在)

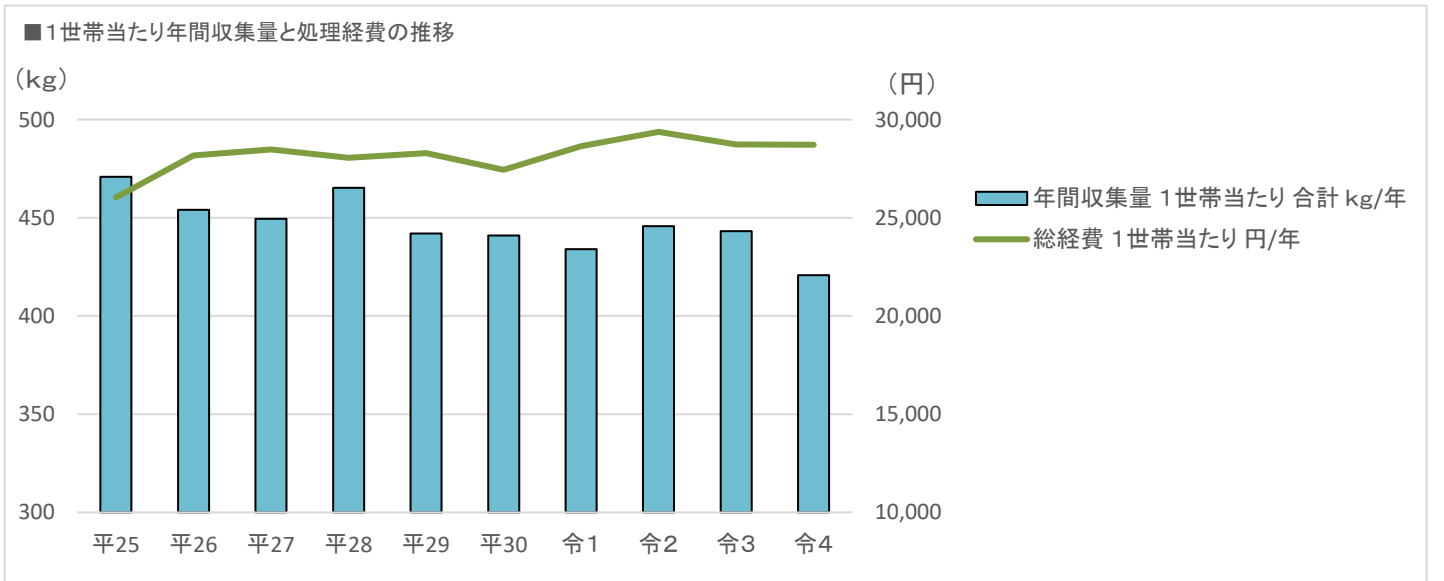
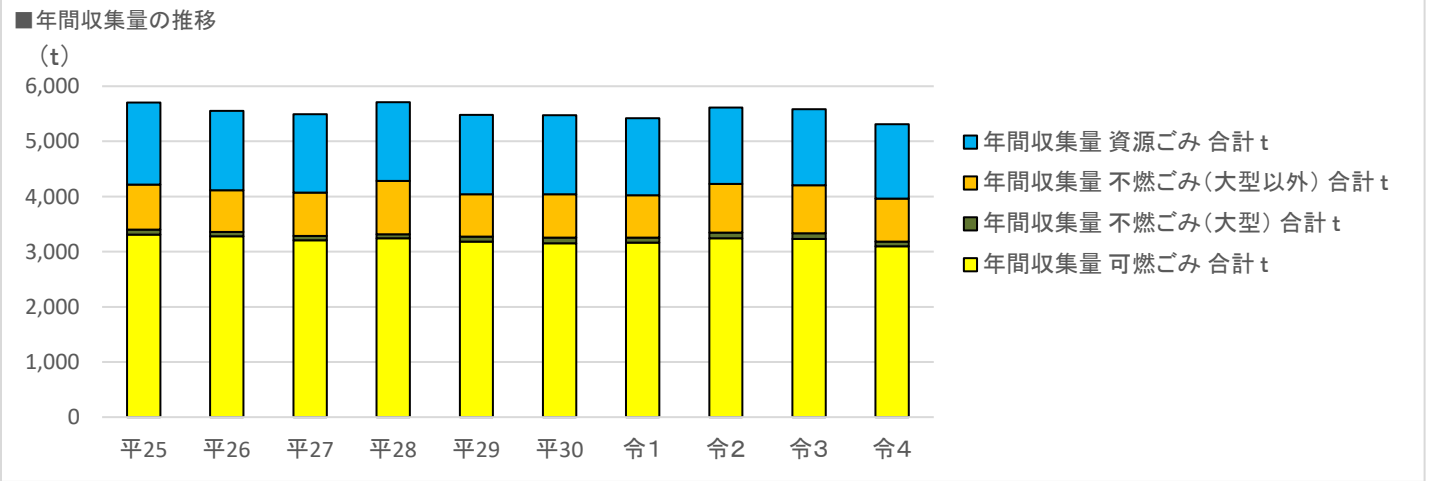
		平26	平27	平28	平29	平30	平31	令2	令3	令4	令5
類型別	高齢世帯	117	145	150	159	167	173	179	152	174	186
	傷病世帯	57	75	72	70	60	58	63	71	63	57
	母子世帯	25	28	27	28	28	27	23	31	26	32
	その他	32	21	20	18	20	15	14	31	19	17
	世帯数計	231	269	269	275	275	273	279	285	282	292
被保護者数		355	389	382	384	376	371	376	373	369	380
生活扶助		322	344	357	367	355	333	334	337	342	348
住宅扶助		302	320	329	330	320	310	308	309	311	312
教育扶助		36	43	39	44	39	36	31	29	31	35
医療扶助		298	364	344	355	372	358	356	352	354	364
出産扶助											
生業扶助		13	15	15	18	17	16	17	14	9	6
葬祭扶助											
介護扶助		74	93	97	98	100	97	103	111	106	111
保護率(%)		1.28	1.41	1.40	1.41	1.40	1.39	1.42	1.41	1.41	1.47



DATAFILE 4.生活-6.環境衛生-1.ごみ処理

【家庭ごみ】※令和4年度から忠類地域が十勝圏複合事務組合に移行したため、合算となります。(各年度末現在)

			平25	平26	平27	平28	平29	平30	令1	令2	令3	令4
人口	人		27,665	27,596	27,348	27,148	26,937	26,716	26,505	26,382	26,113	25,778
世帯数	戸		12,120	12,230	12,215	12,277	12,395	12,421	12,494	12,591	12,592	12,615
年間収集量	t		5,707	5,552	5,490	5,711	5,479	5,476	5,423	5,612	5,581	5,309
可燃ごみ	幕別	t	3,084	3,058	3,013	3,036	2,973	2,943	2,960	3,023	2,985	3,097
	忠類		225	222	192	207	208	213	203	219	246	
	合計		3,309	3,280	3,205	3,243	3,181	3,156	3,163	3,242	3,231	
不燃ごみ(大型)	幕別	t	93	81	81	75	93	98	90	102	101	83
	忠類		0	0	0	1	1	1	1	1	1	
	合計		93	81	81	76	94	99	91	103	102	
不燃ごみ(大型以外) (燃えない) (燃やせない)	幕別	t	710	640	686	856	680	708	691	801	769	784
	忠類		88	94	82	90	72	67	64	68	92	
	忠類		19	19	20	19	14	12	14	15	13	
	合計		817	753	788	965	765	787	769	884	874	
資源ごみ	幕別	t	1,453	1,403	1,382	1,395	1,415	1,397	1,364	1,349	1,336	1,345
	忠類		35	35	34	33	23	38	36	34	38	
	合計		1,488	1,438	1,416	1,428	1,439	1,435	1,400	1,383	1,374	
1世帯当たり	kg/年		471	454	449	465	442	441	434	446	443	421
1人当たり	kg/年		206	201	201	210	203	205	205	213	214	206
総経費	千円		315,482	344,650	347,900	344,438	350,631	340,964	357,947	369,834	361,859	362,313
1t当たり	円		55,280	62,077	63,370	60,306	63,991	62,260	66,005	65,901	64,838	68,245
1世帯当たり	円/年		26,030	28,181	28,481	28,056	28,288	27,451	28,650	29,373	28,737	28,721
1人当たり	円/年		11,404	12,489	12,721	12,687	13,017	12,763	13,505	14,018	13,857	14,055



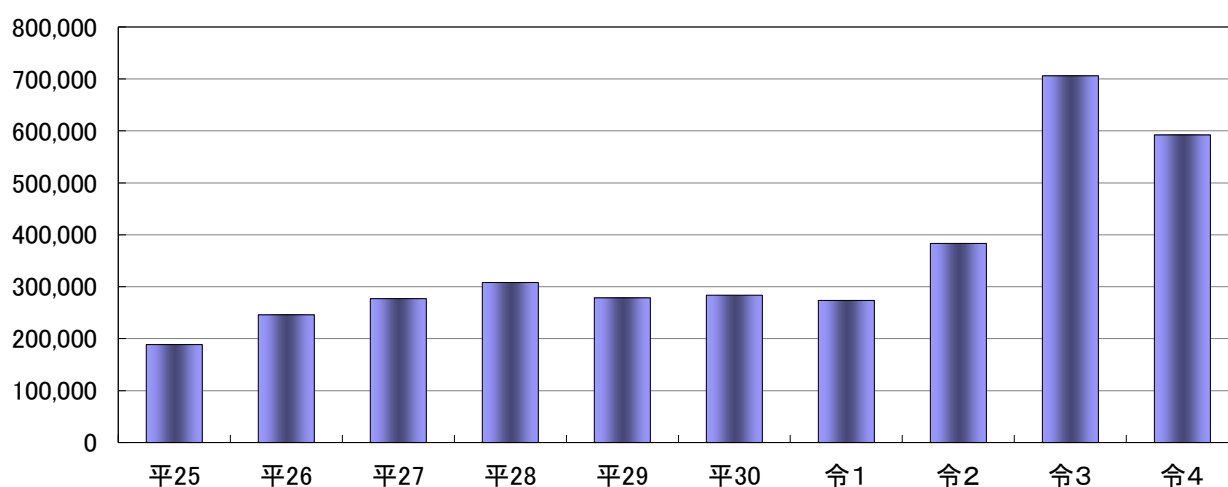
DATAFILE 4.生活-7.情報通信-1.広報・広聴

<ホームページアクセス数>

(各年度末現在)

	平25	平26	平27	平28	平29	平30	令1	令2	令3	令4
アクセス数	188,577	245,850	276,986	308,056	278,520	283,671	273,571	383,333	705,953	592,114
月平均	15,715	20,488	23,082	25,671	23,210	23,639	22,798	31,944	58,829	49,343
日平均	589	516	673	758	844	777	747	1,050	1,934	1,622
前年比	87.65%	130.37%	112.66%	111.22%	90.41%	101.85%	96.44%	135.13%	248.86%	216.44%

■ホームページアクセス数の推移



<「私の意見を送ります」「町長への手紙」投稿及び回答状況>

(各年度末現在)

	平25	平26	平27	平28	平29	平30	令1	令2	令3	令4
投稿件数	10	6	0	1	14	37	32	47	53	61
回答件数	7	4	0	0	1	11	6	10	10	19

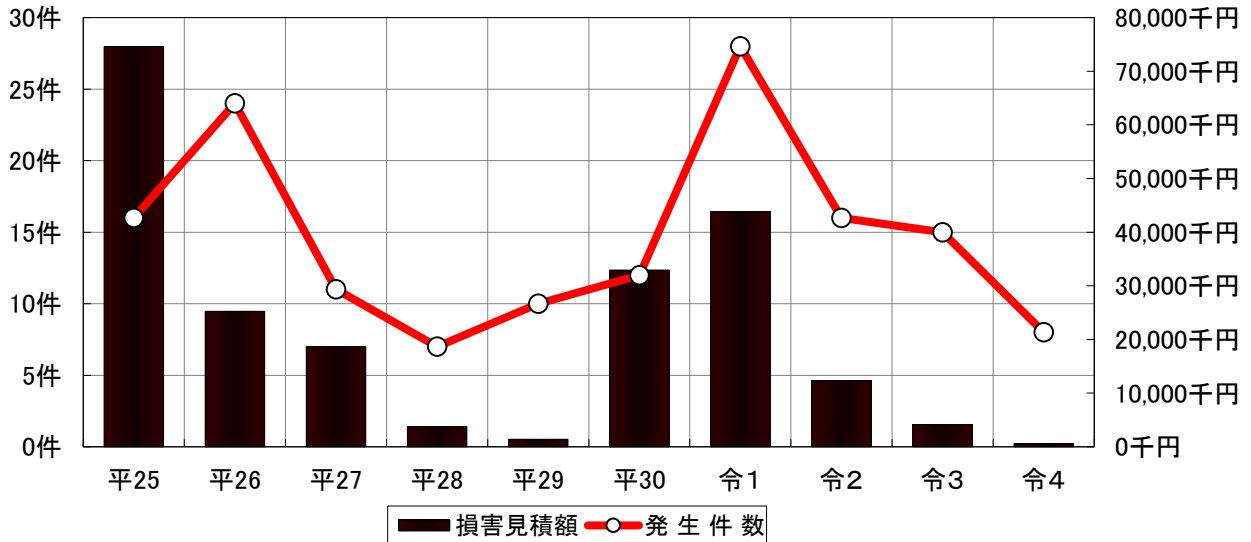
※令和元年8月「私の意見を送ります」を廃止、「町長への手紙」を開始。

DATA FILE 4.生活-8.住民安全-1.火災発生件数と原因

【幕別地域】

		平25	平26	平27	平28	平29	平30	令1	令2	令3	令4
発生件数		16	24	11	7	10	12	28	16	15	8
焼失面積 m ²		1,903	719	677	52		398	467	696	108	
表面積 m ²		1	48	2	4	2		36	4	40	45
罹災	世帯	5	2	2		1	3	11	6	3	1
	人数	12	2	5		2	7	25	12	10	1
うち死者											
損害見積額 千円		74,580	25,259	18,689	3,725	1,403	32,944	43,858	12,302	4,138	599
原因	加熱	6	2	1	1	2	1				2
	設備不良	2	1	1							
	火遊び									1	
	タバコ		1			1	1	1	1		
	たき火	2	6	1				1		2	
	放火	2									
	その他	2	9	7	6	5	8	20	9	6	3
	不明	2	5	1		2	2	6	6	6	3

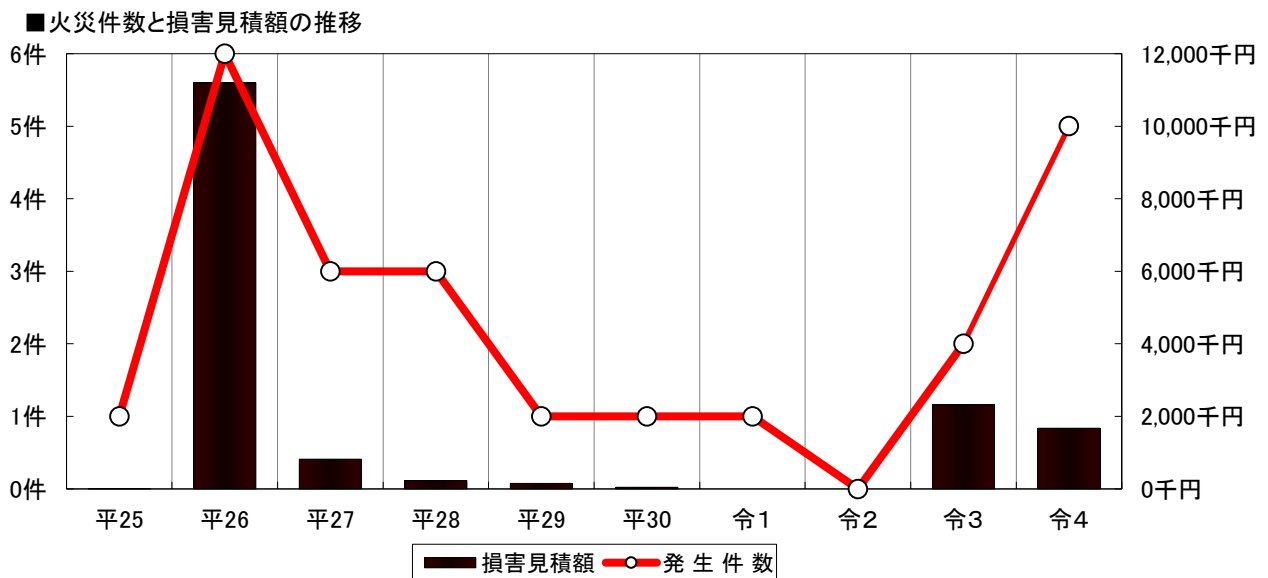
■火災件数と損害見積額の推移



DATA FILE 4.生活-8.住民安全-1.火災発生件数と原因

【忠類地域】

		平25	平26	平27	平28	平29	平30	令1	令2	令3	令4
発生件数		1	6	3	3	1	1	1		2	5
焼失面積 m ²		1	168	17						118	
表面積 m ²						1					1
罹災	世帯	1						1		1	
	人数	4						3		2	
	うち死者									1	
損害見積額 千円		4	11,193	820	229	152	45			2,315	1,673
原因	加熱		1	1							1
	設備不良										
	火遊び										
	タバコ				1					1	
	たき火		1	1							
	放火										
	その他	1			2			1		1	
	不明		4	4		1	1				4



DATA FILE

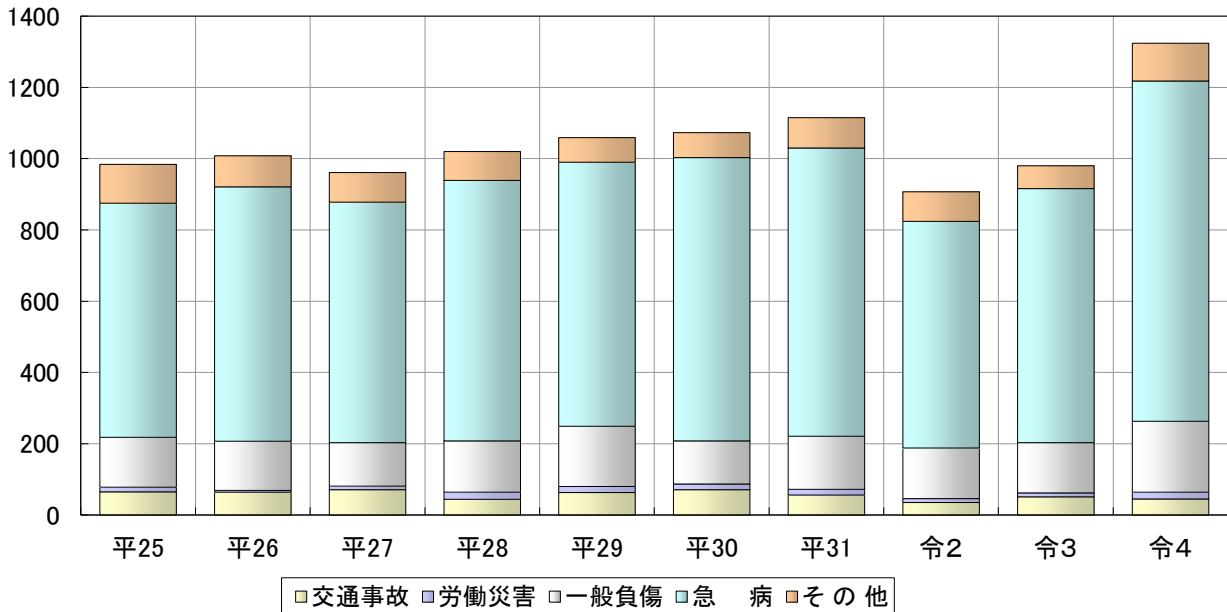
4.生活-8.住民安全-2.救急活動

【幕別地域】

(各年1月～12月)

		平25	平26	平27	平28	平29	平30	平31	令2	令3	令4
出 動 件 数	交通事故	65	64	71	44	63	71	56	35	51	45
	労働災害	13	5	10	20	17	16	16	11	11	19
	一般負傷	140	138	122	144	169	121	149	142	141	199
	急病	657	714	675	731	741	795	809	636	713	955
	その他	109	87	83	81	69	70	85	83	64	106
	計	984	1008	961	1020	1059	1073	1115	907	980	1324
搬 送 人 数	交通事故	69	69	85	48	61	72	58	36	47	35
	労働災害	13	5	10	20	17	15	16	11	11	19
	一般負傷	134	131	116	139	164	114	142	133	135	188
	急病	641	691	655	704	706	769	774	614	685	889
	その他	77	52	48	49	60	53	70	64	47	80
	計	934	948	914	960	1008	1023	1060	858	925	1211

■救急出動件数の推移



DATA FILE

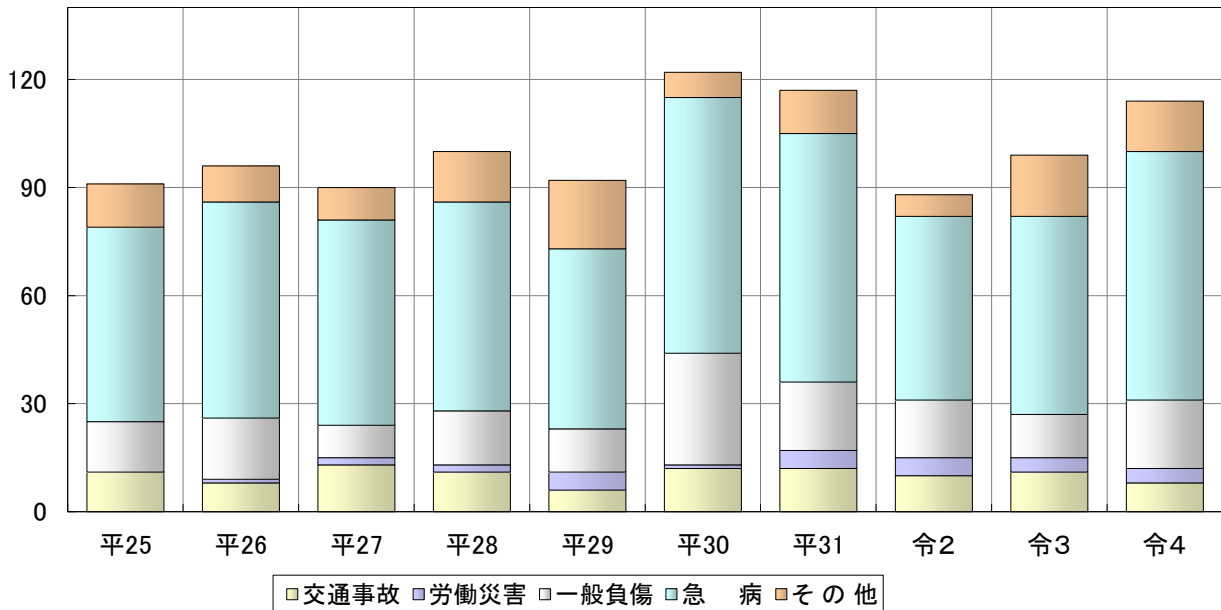
4.生活-8.住民安全-2.救急活動

【忠類地域】

(各年1月～12月)

		平25	平26	平27	平28	平29	平30	平31	令2	令3	令4
出 動 件 数	交通事故	11	8	13	11	6	12	12	10	11	8
	労働災害	0	1	2	2	5	1	5	5	4	4
	一般負傷	14	17	9	15	12	31	19	16	12	19
	急病	54	60	57	58	50	71	69	51	55	69
	その他	12	10	9	14	19	7	12	6	17	14
	計	91	96	90	100	92	122	117	88	99	114
搬 送 人 数	交通事故	11	10	12	13	6	9	15	9	9	8
	労働災害	0	1	2	2	6	1	6	5	3	4
	一般負傷	14	17	9	15	12	29	18	16	12	15
	急病	53	57	53	55	48	68	67	51	52	63
	その他	4	3	8	11	14	6	11	4	13	11
	計	82	88	84	96	86	113	117	85	89	101

■救急出動件数の推移



DATA FILE

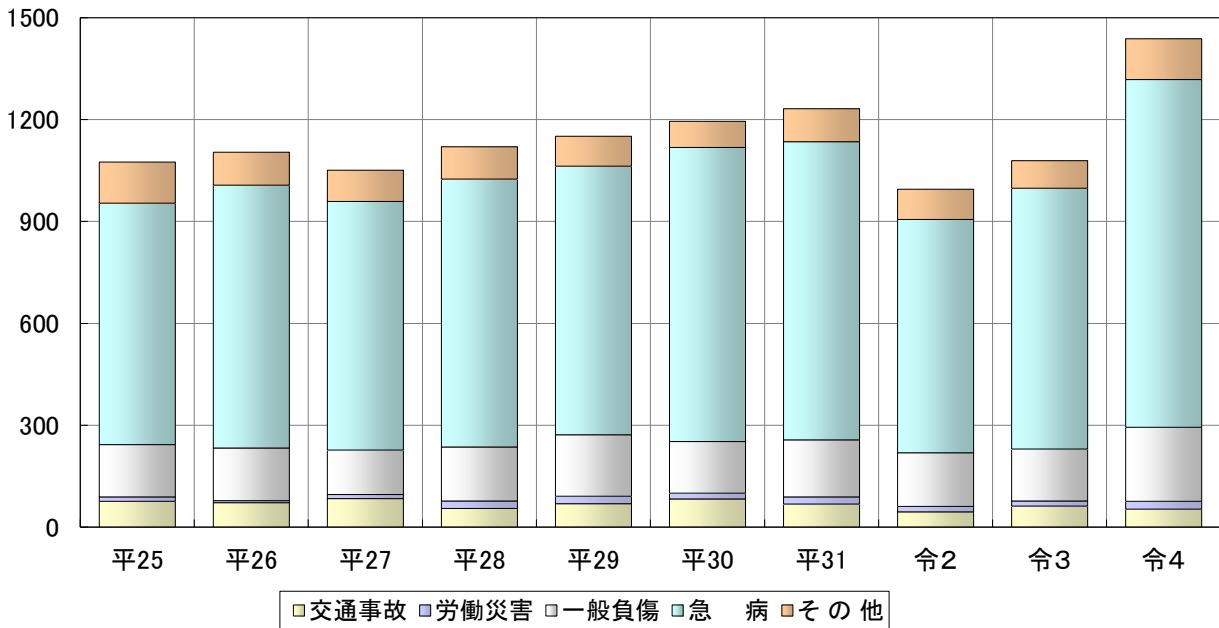
4.生活-8.住民安全-2.救急活動

【幕別+忠類】

(各年1月～12月)

		平25	平26	平27	平28	平29	平30	平31	令2	令3	令4
出 動 件 数	交通事故	76	72	84	55	69	83	68	45	62	53
	労働災害	13	6	12	22	22	17	21	16	15	23
	一般負傷	154	155	131	159	181	152	168	158	153	218
	急病	711	774	732	789	791	866	878	687	768	1024
	その他	121	97	92	95	88	77	97	89	81	120
	計	1075	1104	1051	1120	1151	1195	1232	995	1079	1438
搬 送 人 数	交通事故	80	79	97	61	67	81	73	45	56	43
	労働災害	13	6	12	22	23	16	22	16	14	23
	一般負傷	148	148	125	154	176	143	160	149	147	203
	急病	694	748	708	759	754	837	841	665	737	952
	その他	81	55	56	60	74	59	81	68	60	91
	計	1016	1036	998	1056	1094	1136	1177	943	1014	1312

■救急出動件数の推移



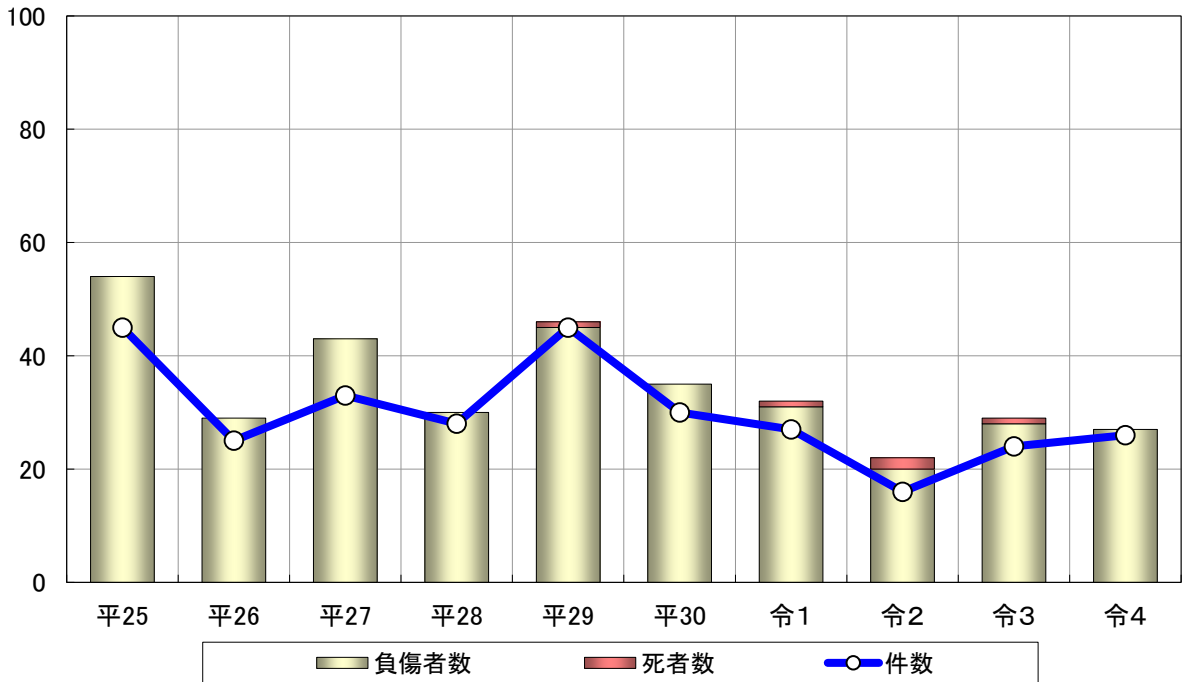
DATAFILE

4.生活-8.住民安全-3.交通事故

(各年末現在 単位:件、人)

	平25	平26	平27	平28	平29	平30	令1	令2	令3	令4
件数	45	25	33	28	45	30	27	16	24	26
死亡者	0	0	0	0	1	0	1	2	1	0
負傷者	54	29	43	30	45	35	31	20	28	27

■交通事故死傷者数の推移



DATA FILE

4.生活-8.住民安全-4.消費生活相談

<相談の状況>

(単位:件)

区分	平成29年度	平成30年度	令和元年度	令和2年度	令和3年度	令和4年度
1 相談区分による集計						
①苦情	204	193	170	115	119	140
②問い合わせ	21	20	52	40	44	38
③要望						
合計	225	213	222	155	163	178
2 販売形態による集計						
①訪問販売	13	13	12	9	14	11
②通信販売	70	53	64	66	57	64
③マルチ・マルチまがい	1	2	1			
④電話勧誘	21	15	28	5	13	14
⑤送り付け商法(ネガティブオプション)				1	1	1
⑥店舗購入	34	19	20	24	15	18
⑦訪問購入	3	4	2	2		2
⑧その他無店舗	83	107	95	48	63	68
合計	225	213	222	155	163	178
3 商品・役務の別による集計						
・商品	105	121	116	90	83	88
①商品一般	60	72	54	25	19	29
②食料品	10	11	23	16	10	12
③住居品	7	10	4	4	6	6
④光熱水品	3	2	2	4	7	2
⑤被服品	3	8	5	7	6	6
⑥保健衛生品	6	3	15	14	13	11
⑦教養娯楽品	12	9	7	11	11	13
⑧車両・乗り物	1	2	2	4	5	4
⑨土地・建物・住宅	3	4	3	5	5	5
⑩その他の商品			1		1	
・役務	113	85	95	55	68	83
①クリーニング		2		1	1	1
②レンタル・リース	2	3	3	3	6	4
③工事・建築・加工	5	3	4		6	5
④修理・補修	4	3	1		4	4
⑤管理・保管						
⑥役務一般	1				1	1
⑦金融・保険サービス	9	15	15	12	12	14
⑧運輸・通信サービス	73	39	45	26	12	21
⑨教育サービス	1					
⑩教養・娯楽サービス	3	4	2	2	14	12
⑪保健・福祉サービス	6	5	15	4	2	1
⑫他の役務	6	7	10	4	10	12
⑬内職・副業・相場		2				1
⑭他の役務行政サービス	3	2		3		7
・その他	7	7	11	10	12	7
合計	225	213	222	155	163	178

<不当請求の状況>

(単位:件)

区分	平成29年度	平成30年度	令和元年度	令和2年度	令和3年度	令和4年度
①おれおれ詐欺	1	1	2			
②はがき・封書	42	54	25	3		
③携帯電話	33	21	18	14	4	2
④パソコン	1	3	4		3	
⑤サラ金、カードローン						
⑥振り込み融資詐欺						
⑥その他			1			
合計	76	78	48	17	7	2

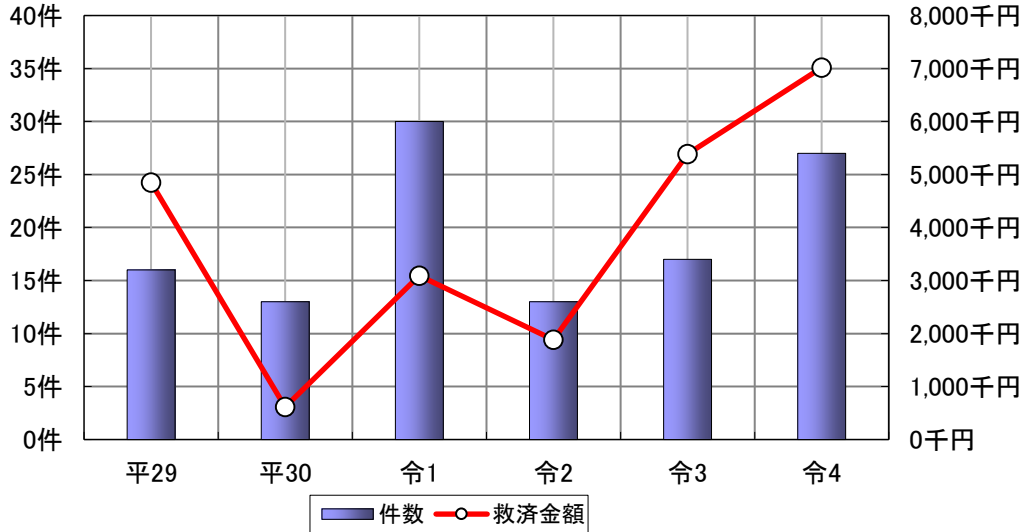
DATA FILE 4.生活-8.住民安全-4.消費生活相談

<救済の状況>

(単位: 件、千円)

区分	平成29年度		平成30年度		令和元年度		令和2年度		令和3年度		令和4年度	
①クーリングオフ	4	1,701	1	400			1	398	4	3,890		
②斡旋解決	9	381	7	165	13	771	8	534	10	1,248	18	881
③情報提供により支払わなかったもの	3	2,765	4	45	13	1,518	2	204	3	248	8	6,133
④不当請求			1	4	4	803	2	749			1	3
合計	16	4,847	13	614	30	3,092	13	1,885	17	5,386	27	7,017

■救済状況の推移



DATA FILE 4.生活-8.住民安全-5.避難場所・避難所

指定緊急避難場所

番号	施設名	所在地	地震・津波	大雨	土砂災害	大規模火災 (広域避難場所)	収容可能面積及び 収容可能人数	
			対象行政区	対象行政区	対象行政区	対象行政区	面積 (㎡)	人数
1	農業者トレーニングセンター前	錦町98	本町1・2・3 幸町 錦町1・2	相川 相川西・南・北 軍岡 猿別	—	幕別地区全域	2,016	2,016
2	幕別町民会館前	本町144	—	—	錦町1	—	133	133
3	幕別北コミュニティセンター前	旭町18-7	旭町1・2・4	—	—	幕別地区全域	4,255	4,255
4	幕別小学校グラウンド	緑町26-1	宝町 緑町1 新町	—	—	幕別地区全域	19,782	19,782
5	幕別中学校グラウンド	緑町20	緑町2・3・4	—	—	幕別地区全域	38,503	38,503
6	中札内高等養護学校 幕別分校グラウンド	南町81-1	寿町1・2・3 南町1・2	—	—	幕別地区全域	20,628	20,628
7	明野近隣センター前	明野210-3	明野南・北	明野南・北	—	—	639	639
8	軍岡集落センター前	軍岡537-3	軍岡	—	軍岡	—	1,222	1,222
9	豊岡近隣センター前	豊岡5-64	—	—	豊岡2	—	65	65
10	西猿別近隣センター前	猿別270	西猿別	—	西猿別	—	3,095	3,095
11	猿別近隣センター前	猿別106-1	猿別	—	猿別	—	306	306
12	南勢近隣センター前	南勢226-1	南勢	—	南勢	—	475	475
13	大豊近隣センター前	大豊230-1	大豊	—	—	—	343	343
14	新川近隣センター前	新川64-4	新川	新川	新川	—	574	574
15	新和近隣センター前	新和162-128	新和	—	—	—	1,282	1,282
16	相川農業担い手会館前	相川720-1	相川	—	—	—	170	170
17	相川西近隣センター前	相川403-1	相川西 千住東	—	—	—	458	458
18	相川南近隣センター前	相川784-3	相川南	—	—	—	131	131
19	相川北近隣センター前	相川313	相川北	—	—	—	329	329
20	千住西ふれあい交流館前	千住161-13	千住1・2	—	—	—	559	559
21	糠内小学校グラウンド	糠内272	糠内市街 五位 糠内第一 西・中糠内	糠内市街	糠内市街 五位 糠内第一 西・中糠内 中里	—	17,935	17,935
22	明倫小学校グラウンド	明倫38-13	明倫	—	明倫 古舞	—	15,000	15,000
23	美川農業担い手会館前	美川203	美川	—	美川	—	685	685
24	まなびや中里前	中里155	中里	—	—	—	4,416	4,416
25	集団研修施設こまはた グラウンド	駒島549	駒島	—	駒島	—	4,540	4,540
26	古舞小学校グラウンド	古舞694	古舞	—	—	—	6,328	6,328
27	途別小学校グラウンド	途別222-1	上稲志別 途別	途別	—	—	9,315	9,315
28	日新近隣センター前	日新1-38	日新1・2	—	日新1・2	—	709	709
29	途別保育所前	途別231-2	—	—	途別	—	1,056	1,056
30	依田近隣センター前	依田203	依田 西和	依田 西和	依田	—	149	149
31	稲志別近隣センター前	千住488-2	稲志別 中稲志別 新生 豊岡1・2	—	稲志別 中稲志別 新生	—	1,125	1,125
32	豊町東公園	豊町37	豊町	—	—	—	4,121	4,121
33	札内スポーツセンター前	暁町287	暁町東 札内区	—	—	—	3,255	3,255
34	暁町西公園	暁町252-56	暁町西	—	—	—	1,320	1,320
35	暁町北公園	暁町248-1他	暁町北	—	—	—	1,741	1,741
36	白人小学校グラウンド	青葉町185-1	青葉町2	—	—	—	10,980	10,980
37	札内中央近隣センター前	中央町395-1	中央町1	—	—	—	815	815
38	札内中央公園	中央町323-1他	中央町2	—	—	—	2,794	2,794
39	札内コミュニティプラザ前※	青葉町311-11	中央町3 青葉町1	中央町1・2・3 豊町 春日町 東春日町 青葉町1・2 暁町東・西・北	—	—	7,600	7,600
40	札内東中学校グラウンド	青葉町185-4	春日町 東春日町	—	—	—	36,089	36,089
41	せせらぎ公園	泉町73-2	泉町	—	—	—	1,120	1,120
42	泉町おしどり公園	泉町79	泉東	—	—	—	1,156	1,156
43	なかよし公園	あかしや町43-7	あかしや南1・2	—	—	—	6,312	6,312

DATA FILE 4.生活-8.住民安全-5.避難場所・避難所

44	札内南小学校グラウンド	文京町29-1	文京町 みずほ町 昭和	あかしや あかしや中央 あかしや南1・2 泉町 泉東 みずほ町 千住東 稲志別 新生 昭和	文京町 昭和	札内地区全域	18,539	18,539
45	札内南コミュニティセンター前	文京町28-8	—	—	—	—	4,041	4,041
46	若草南公園	若草町555-4他	若草町1・2・3 共栄町3	—	—	札内地区全域 ※浸水等の複合災害が発生、または発生するおそれがある場合を除く。	10,000	10,000
47	桂町むつみ公園	桂町560-1	桂町1	—	—	—	1,324	1,324
48	桂町公園	桂町571-41	桂町2・3	—	—	—	1,529	1,529
49	あかしや公園	あかしや町59-2	あかしや	—	—	—	2,081	2,081
50	札内中学校グラウンド	文京町29	あかしや中央	若草町1・2・3 桂町1・2・3 共栄町1・3 西町1 北栄町1・2	—	札内地区全域	36,470	36,470
51	共栄せせらぎ公園	共栄町46	共栄町1	—	—	—	1,424	1,424
52	共栄町公園	共栄町21-1	共栄町2	—	—	—	1,481	1,481
53	札内西公園	北栄町60	北栄町1・2	—	—	札内地区全域 ※浸水等の複合災害が発生、または発生するおそれがある場合を除く。	12,761	12,761
54	はるかぜ公園	新北町75-9	新北町東	—	—	—	4,066	4,066
55	新北町公園	新北町25-4	新北町西	—	—	—	3,300	3,300
56	スマイルパーク	千住180-1	—	—	—	札内地区全域 ※浸水等の複合災害が発生、または発生するおそれがある場合を除く。	253,668	253,668
57	札内北小学校グラウンド※	北町117-1	桜町北・中央	共栄町2 新北町東・西 北町1・2・3 桜町南・北・中央 西町2 札内区 千住1・2	—	札内地区全域 ※浸水等の複合災害が発生、または発生するおそれがある場合を除く。	15,663	15,663
58	札内北公園	北町117-3他	北町1	—	—	—	16,974	16,974
59	はぐくみ公園	北町135	北町2	—	—	—	1,474	1,474
60	そよかぜ公園	北町24-7	北町3	—	—	—	2,915	2,915
61	桜町東公園	桜町114-1	桜町南	—	—	—	3,444	3,444
62	西町南公園	西町93-3	西町1	—	—	—	1,904	1,904
63	西町北公園	西町48	西町2	—	—	—	2,611	2,611
64	いなほ公園	みずほ町160-14他	—	—	—	札内地区全域 ※浸水等の複合災害が発生、または発生するおそれがある場合を除く。	46,353	46,353
65	道の駅忠類前	白銀町383-9	—	—	—	忠類地区全域	4,316	4,316
66	忠類中学校グラウンド	栄町297-1	忠類栄町 忠類西当	—	—	忠類地区全域	9,917	9,917
67	忠類小学校グラウンド	白銀町426	忠類幸町 忠類本町 忠類白銀町 忠類上忠類	—	—	忠類地区全域	14,473	14,473
68	忠類コミュニティセンター前	錦町439-1	忠類錦町 忠類東宝 忠類幌内 忠類元忠類 忠類新生 忠類豊成	—	東宝 元忠類 幌内	忠類地区全域	7,600	7,600
69	上当近隣センター前	協徳246-2	忠類上当	—	—	—	471	471
70	晩成行政区会館前(大樹町) ※津波時	大樹町字晩成209	忠類晩成	—	—	—	153	153

注) 施設名に「※」のついている避難場所は、浸水を確認した場合、速やかに建物内へ避難してください。

指定避難所

番号	施設名	所在地	地震・津波	大雨	土砂災害	収容可能面積及び収容可能人数	
			対象行政区	対象行政区	対象行政区	面積(m ²)	人数
1	農業者トレーニングセンター	錦町98	本町1・2・3 幸町 錦町1・2 相川 相川西・南・北	相川 相川西・南・北 軍岡 猿別	—	1,746	873
2	幕別町民会館	本町144	—	—	錦町1	594	297
3	幕別北コミュニティセンター	旭町18-7	旭町1・2・4	—	—	341	170
4	幕別小学校	緑町26-1	宝町 緑町1 新町 明野南・北	明野南・北 新川	—	2,573	1,286
5	幕別中学校	緑町20	緑町2・3・4	—	—	2,324	1,162
6	中札内高等養護学校 幕別分校	南町81-1	寿町1・2・3 南町1・2 軍岡	—	—	1,986	993

DATA FILE 4.生活-8.住民安全-5.避難場所・避難所

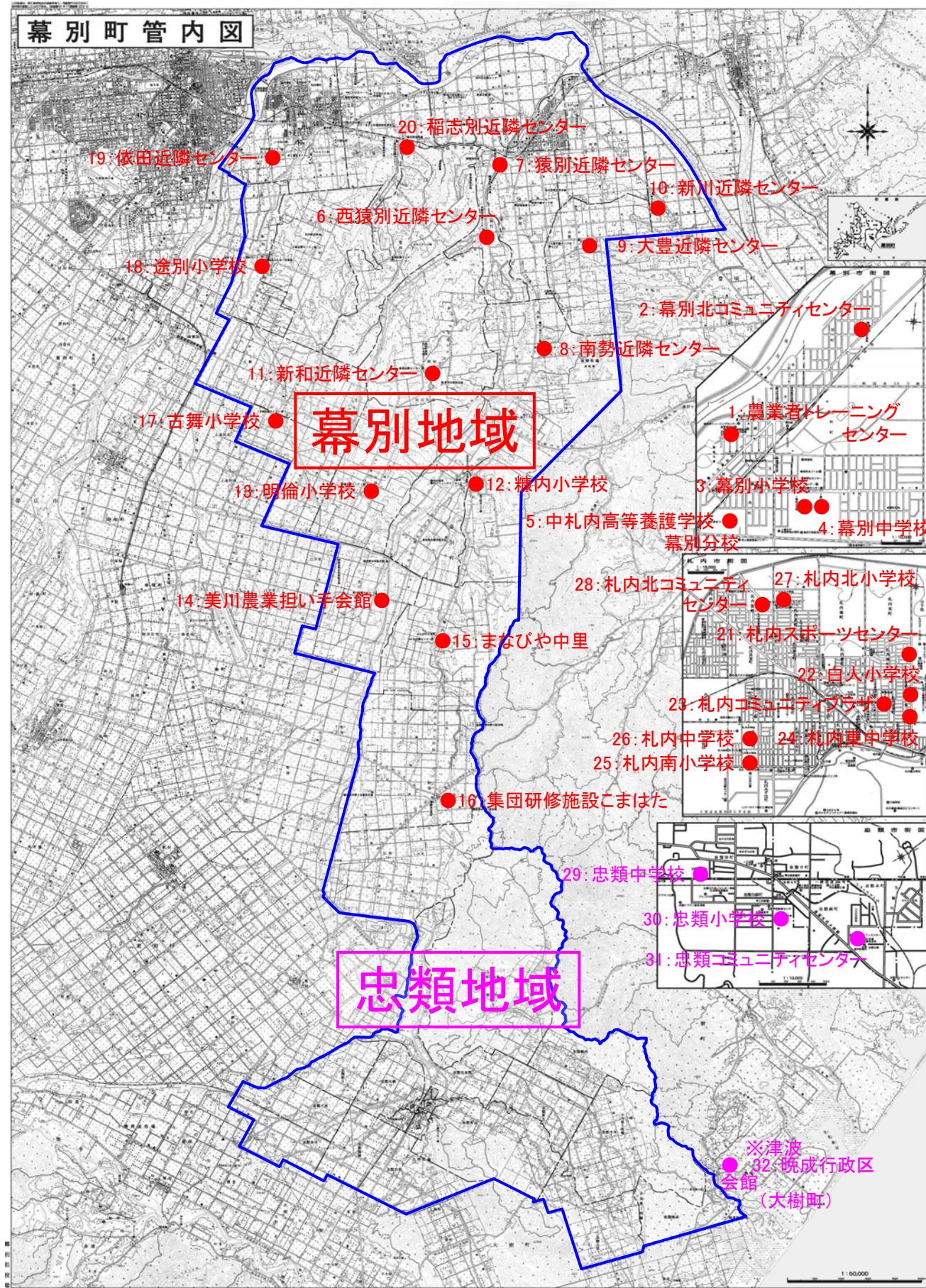
7	軍岡集落センター	軍岡537-3	—	—	軍岡	84	42
8	西猿別近隣センター	猿別270	西猿別	—	西猿別	87	43
9	猿別近隣センター	猿別106-1	猿別	—	猿別	76	38
10	南勢近隣センター	南勢226-1	南勢	—	南勢	116	58
11	大豊近隣センター	大豊230-1	大豊	—	—	77	38
12	新川近隣センター	新川64-4	新川	—	新川	92	46
13	新和近隣センター	新和162-128	新和	—	—	125	62
14	糠内小学校	糠内272	糠内市街 五位 糠内第一 西・中糠内	糠内市街	糠内市街 五位 糠内第一 西・中糠内 中里	1,072	536
15	明倫小学校	明倫38-13	明倫	—	明倫 古舞	564	282
16	美川農業担い手会館	美川203	美川	—	美川	90	45
17	まなびや中里	中里155	中里	—	—	387	193
18	集団研修施設こまはた	駒島549	駒島	—	駒島	552	276
19	古舞小学校	古舞694	古舞	—	—	633	316
20	途別小学校	途別222-1	上稲志別 途別 日新1・2	途別	—	802	401
21	日新近隣センター	日新1-38	—	—	日新1・2	167	83
22	依田近隣センター	依田203	依田 西和	—	依田	87	43
23	稲志別近隣センター	千住488-2	稲志別 中稲志別 新生 豊岡1・2	—	稲志別 中稲志別 新生 豊岡2	76	38
24	札内スポーツセンター	暁町287	豊町 札内区 暁町東・西・北	—	—	1,913	956
25	白人小学校	青葉町185-1	青葉町1・2 千住1・2・東	—	—	2,666	1,333
26	札内コミュニティプラザ	青葉町311-11	中央町1・2	中央町1・2・3 豊町 春日町 東春日町 青葉町1・2 暁町東・西・北	—	1,308	654
27	札内東中学校	青葉町185-4	中央町3 春日町 東春日町	—	—	2,563	1,281
28	札内南小学校	文京町29-1	泉町 泉東 あかしや南1・2 文京町 みずほ町 昭和	あかしや あかしや中央 あかしや南1・2 泉町 泉東 みずほ町 千住東 稲志別 新生 昭和 依田 西和	文京町 昭和 途別	2,796	1,398
29	札内中学校	文京町29	若草町1・2・3 桂町1・2・3 あかしや あかしや中央	若草町1・2・3 桂町1・2・3 共栄町1・3 西町1 北栄町1・2	—	2,682	1,341
30	札内北小学校	北町117-1	共栄町1・2・3 新北町東・西 北町1・2・3 桜町北・南・中央	共栄町2 新北町東・西 北町1・2・3 桜町北・南・中央 西町2 札内区 千住1・2	—	2,137	1,068
31	札内北コミュニティセンター	桜町132-1	西町1・2 北栄町1・2	—	—	396	198
32	忠類中学校	栄町297-1	栄町 西当	—	—	1,778	889
33	忠類小学校	白銀町426	忠類幸町 忠類本町 忠類白銀町 忠類上忠類 忠類上当	—	—	2,061	1,030
34	忠類コミュニティセンター	錦町439-1	忠類錦町 忠類東宝 忠類幌内 忠類元忠類 忠類新生 忠類豊成 忠類晩成	—	忠類東宝 忠類元忠類 忠類幌内	1,082	541
35	晩成行政区会館(大樹町) ※津波時	大樹町字晩成209	晩成	—	—	153	76

DATA FILE 4.生活-8.住民安全-5.避難場所・避難所

福祉避難所(要配慮者收容可能施設)

番号	施設名	所在地	收容可能面積及び 收容可能人数	
			面積 (㎡)	人数
1	幕別北コミュニティセンター	旭町18-7	341	170
2	稲志別近隣センター	千住488-2	76	38
3	札内コミュニティプラザ	青葉町311-11	1,308	654
4	幕別南コミュニティセンター	新町139-3	381	190
5	幕別町保健福祉センター	新町122-1	493	246
6	鉄南ふれあい交流館	宝町154	128	64
7	明野近隣センター	明野210-3	76	38
8	札内南コミュニティセンター	文京町28-8	538	269
9	千住西ふれあい交流館	千住161-13	76	38
10	途別ふれあい交流館	途別226-9	110	55
11	暁町近隣センター	暁町252-179	116	58
12	北栄町近隣センター	北栄町158-7	119	59
13	忠類ふれあいセンター福寿	忠類白銀町384-10	509	254

指定避難所位置図



DATA FILE 4.生活-8.住民安全-6.AED(自動体外式除細動器)配備施設

<AED(自動体外式除細動器)配備施設>

	施設名	所在地	電話番号	摘要
1	幕別町役場庁舎	本町130番地1	0155-54-2111	開館時間:午前8時45分から午後5時30分まで 休館日:土・日・祝日・年末年始
2	幕別町保健福祉センター	新町122番地1	0155-54-3811	開館時間:午前9時から午後5時まで 休館日:土・日・祝日・年末年始
3	幕別北ふれあい交流館	旭町18番地7	0155-54-4356	開館時間:午前9時から午後10時まで 休館日:年末年始
4	幕別町図書館	新町122番地7	0155-54-4488	開館時間:午前10時から午後6時まで 休館日:火曜日(祝日の場合はその翌日)、年末年始
5	札内コミュニティプラザ	札内青葉町311番地11	0155-56-2111	開館時間:午前9時から午後10時まで 休館日:年末年始
6	幕別町百年記念ホール	字千住180番地1	0155-56-8600	開館時間:午前9時から午後10時まで 休館日:火曜日(祝日の場合はその翌日)、年末年始
7	糠内コミュニティセンター	字糠内251番地1	0155-57-2312	開館時間:午前9時から午後10時まで 休館日:火曜日(祝日の場合はその翌日)、年末年始
8	集団研修施設こまはた	字駒島549番地	0155-57-2261	開館時間(日帰り):午前9時から午後5時まで 休館日:年末年始
9	幕別町役場忠類総合支所	忠類錦町439番地1	01558-8-2111	開館時間:午前9時から午後10時まで 休館日:年末年始
10	忠類ふれあいセンター福寿	忠類白銀町384番地10	01558-8-2910	開館時間:午前8時45分から午後9時30分まで 休館日:年末年始
11	忠類診療所	忠類幸町11番地1	01558-8-2053	診療時間: 月・金 午前9時から午後0時30分、午後2時から午後5時 火・木・土 午前9時から午後0時30分 ※土曜日は、第1・第3のみ 水 午前9時から午後0時30分、午後2時から午後7時
12	十勝ナウマン温泉ホテルアルコ	忠類白銀町384番地1	01558-8-3111	年中無休
13	幕別消防署	錦町90番地	0155-54-2434	持ち出し用AED常備 24時間対応
14	幕別消防署札内支署	札内中央町319番地の9	0155-56-2419	持ち出し用AED常備 24時間対応
15	幕別消防署忠類支署	忠類本町112番地	01558-8-2250	持ち出し用AED常備 24時間対応

【スポーツ施設】

	施設名	所在地	電話番号	摘要
16	幕別町農業者トレーニングセンター	錦町98番地	0155-54-2106	開館時間:午前9時から午後9時まで 休館日:年末年始
17	幕別町札内スポーツセンター	札内暁町287番地	0155-56-4083	開館時間:午前9時から午後9時まで 休館日:年末年始
18	幕別運動公園陸上競技場	寿町152番地	0155-54-5066	
19	幕別運動公園野球場	寿町160番地1	0155-54-4408	
20	幕別町民プール	新町139番地3	0155-54-6373	
21	札内南町民プール	札内文京町25番地5	0155-56-3717	
22	札内北町民プール	札内北町117番地10	0155-56-5699	
23	糠内町民プール	字糠内270番地2	0155-57-2932	
24	忠類町民プール	幕別町忠類栄町297番地9	01558-8-2760	
25	忠類体育館	幕別町忠類栄町297番地4	01558-8-2759	

※年末年始…12月29日から1月3日まで

DATA FILE

4.生活-8.住民安全-6.AED(自動体外式除細動器)配備施設

【小・中学校】

	施設名	所在地	電話番号	摘要
26	幕別小学校	緑町26番地1	0155-54-2424	
27	幕別中学校	緑町20番地	0155-54-2356	
28	白人小学校	札内青葉町185番地1	0155-56-2004	
29	札内南小学校	札内文京町29番地1	0155-56-2314	
30	札内北小学校	札内北町117番地1	0155-56-5051	
31	途別小学校	字途別222番地1	0155-56-5426	
32	古舞小学校	字古舞694番地	0155-57-2672	
33	札内中学校	札内文京町29番地	0155-56-2015	
34	札内東中学校	札内青葉町185番地4	0155-56-5745	
35	糠内小学校	字糠内272番地	0155-57-2240	
36	糠内中学校	字糠内262番地	0155-57-2244	
37	明倫小学校	字明倫38番地13	0155-57-2306	
38	忠類小学校	忠類白銀町426番地	01558-8-2209	
39	忠類中学校	忠類栄町297番地1	01558-8-2139	

【保育所・学童保育所】

	施設名	所在地	電話番号	摘要
40	幕別中央保育所	寿町2番地5	0155-54-2552	
41	札内さかえ保育所	札内北栄町23番地1	0155-25-9011	
42	札内北保育所	札内新北町75番地1	0155-56-2049	
43	札内青葉保育園	札内青葉町310番地36	0155-56-4131	
44	札内南保育園	札内あかしや町56番地1	0155-56-3326	
45	駒島保育所	字駒島514番地71	0155-57-2775	
46	明倫保育所	字明倫38番地13	0155-57-2013	
47	古舞保育所	字古舞693番地2	0155-57-2113	
48	糠内保育所	字糠内252番地4	0155-57-2032	
49	忠類保育所	忠類白銀町402番地1	01558-8-2658	
50	はぐるま学童保育所	新町139番地3	0155-54-2028	
51	あすなろ学童保育所	札内青葉町185番地12	0155-56-6650	
52	つくし学童保育所	札内文京町28番地8	0155-56-3917	
53	やまびこ学童保育所	札内桜町132番地1	0155-25-5223	

DATA FILE 4.生活-9.住民活動-1.町内会

○町内会加入率(各年4月1日現在)

※住民基本台帳による世帯数と町内会長からの報告による町内会加入世帯数により算定

行政区名	R2			R3			R4			R5		
	世帯	加入数	加入率	世帯	加入数	加入率	世帯	加入数	加入率	世帯	加入数	加入率
1 本町1	40	20	50.00	35	18	51.43	35	18	51.43	33	18	54.55
2 本町2	34	28	82.35	33	27	81.82	31	26	83.87	31	26	83.87
3 本町3	32	31	96.88	31	29	93.55	32	30	93.75	31	29	93.55
4 幸町	84	58	69.05	91	55	60.44	85	57	67.06	79	51	64.56
5 旭町1	48	34	70.83	47	34	72.34	46	33	71.74	47	33	70.21
6 旭町2	258	191	74.03	257	192	74.71	263	194	73.76	269	192	71.38
7 旭町4	101	78	77.23	96	77	80.21	97	77	79.38	100	79	79.00
8 錦町1	34	35	102.94	34	33	97.06	36	35	97.22	38	32	84.21
9 錦町2	48	42	87.50	50	42	84.00	50	43	86.00	48	42	87.50
10 寿町1	76	53	69.74	79	52	65.82	85	51	60.00	83	51	61.45
11 寿町2	35	25	71.43	35	25	71.43	35	23	65.71	30	31	103.33
12 寿町3	42	33	78.57	42	32	76.19	42	32	76.19	42	31	73.81
13 宝町	125	110	88.00	129	95	73.64	129	94	72.87	125	92	73.60
14 南町1	143	109	76.22	141	109	77.30	145	111	76.55	141	108	76.60
15 南町2	62	40	64.52	58	31	53.45	57	26	45.61	55	26	47.27
16 緑町1	50	44	88.00	52	44	84.62	49	43	87.76	53	41	77.36
17 緑町2	114	121	106.14	120	114	95.00	117	115	98.29	115	103	89.57
18 緑町3	314	253	80.57	310	251	80.97	341	250	73.31	338	247	73.08
19 緑町4	301	260	86.38	292	250	85.62	295	240	81.36	293	240	81.91
20 新町	23	20	86.96	23	20	86.96	21	20	95.24	22	20	90.91
21 相川	37	29	78.38	36	28	77.78	31	25	80.65	35	25	71.43
22 相川南	68	53	77.94	68	53	77.94	69	56	81.16	68	52	76.47
23 相川西	31	25	80.65	29	25	86.21	30	25	83.33	29	25	86.21
24 相川北	41	31	75.61	39	32	82.05	37	29	78.38	39	29	74.36
25 大豊	17	11	64.71	19	11	57.89	19	11	57.89	20	11	55.00
26 豊岡1	12	9	75.00	12	9	75.00	10	8	80.00	10	8	80.00
27 豊岡2	10	6	60.00	10	6	60.00	10	6	60.00	10	6	60.00
28 明野南	36	29	80.56	36	27	75.00	36	27	75.00	36	25	69.44
29 明野北	51	22	43.14	57	20	35.09	59	20	33.90	68	19	27.94
30 新川	30	20	66.67	28	20	71.43	28	20	71.43	28	19	67.86
31 軍岡	36	29	80.56	33	29	87.88	31	29	93.55	32	29	90.63
32 南勢	34	25	73.53	35	31	88.57	33	29	87.88	37	29	78.38
33 猿別	31	21	67.74	29	20	68.97	28	9	32.14	25	9	36.00
34 西猿別	26	19	73.08	25	19	76.00	26	18	69.23	25	18	72.00
35 新和	39	40	102.56	37	33	89.19	38	33	86.84	38	33	86.84
36 中央町1	99	90	90.91	103	90	87.38	102	90	88.24	111	77	69.37
37 中央町2	225	98	43.56	234	98	41.88	235	96	40.85	226	89	39.38
38 中央町3	192	183	95.31	202	177	87.62	199	188	94.47	203	169	83.25
39 豊町	218	155	71.10	215	153	71.16	210	146	69.52	211	146	69.19
40 春日町	291	229	78.69	287	230	80.14	293	224	76.45	300	227	75.67
41 東春日町	83	67	80.72	85	69	81.18	88	70	79.55	88	53	60.23
42 泉町	186	157	84.41	178	142	79.78	185	130	70.27	184	128	69.57
43 泉東	150	115	76.67	148	113	76.35	143	113	79.02	147	115	78.23
44 あかしや	147	110	74.83	156	112	71.79	157	115	73.25	160	114	71.25
45 あかしや南1	209	125	59.81	203	98	48.28	178	88	49.44	160	74	46.25

DATA FILE 4.生活-9.住民活動-1.町内会

○町内会加入率(各年4月1日現在)

※住民基本台帳による世帯数と町内会長からの報告による町内会加入世帯数により算定

行政区名	R2			R3			R4			R5		
	世帯	加入数	加入率	世帯	加入数	加入率	世帯	加入数	加入率	世帯	加入数	加入率
46 あかしや南2	250	217	86.80	253	216	85.38	251	216	86.06	246	216	87.80
47 あかしや中央	26	18	69.23	25	18	72.00	24	18	75.00	27	19	70.37
48 文京町	387	226	58.40	381	212	55.64	381	211	55.38	385	308	80.00
49 みずほ町	157	128	81.53	155	128	82.58	156	126	80.77	152	112	73.68
50 若草町1	172	137	79.65	176	138	78.41	177	140	79.10	178	137	76.97
51 若草町2	243	181	74.49	254	188	74.02	253	189	74.70	250	187	74.80
52 若草町3	188	118	62.77	191	118	61.78	194	104	53.61	188	101	53.72
53 桂町1	280	209	74.64	277	205	74.01	277	203	73.29	277	200	72.20
54 桂町2	145	127	87.59	142	125	88.03	149	120	80.54	159	118	74.21
55 桂町3	212	100	47.17	218	80	36.70	212	70	33.02	211	58	27.49
56 共栄町1	180	114	63.33	186	114	61.29	181	110	60.77	183	111	60.66
57 共栄町2	78	31	39.74	79	29	36.71	84	29	34.52	84	27	32.14
58 共栄町3	91	54	59.34	93	52	55.91	94	51	54.26	93	50	53.76
59 新北町東	394	200	50.76	407	197	48.40	412	197	47.82	429	194	45.22
60 新北町西	332	155	46.69	337	152	45.10	336	152	45.24	330	152	46.06
61 北町1	189	121	64.02	186	122	65.59	189	114	60.32	191	113	59.16
62 北町2	155	144	92.90	157	141	89.81	156	128	82.05	156	117	75.00
63 北町3	292	133	45.55	287	130	45.30	294	123	41.84	295	123	41.69
64 桜町北	115	59	51.30	121	61	50.41	118	63	53.39	126	63	50.00
65 桜町中央	165	112	67.88	168	112	66.67	167	111	66.47	164	108	65.85
66 桜町南	352	225	63.92	373	216	57.91	374	218	58.29	390	222	56.92
67 青葉町1	310	224	72.26	310	218	70.32	318	210	66.04	319	202	63.32
68 青葉町2	309	215	69.58	314	212	67.52	314	209	66.56	309	203	65.70
69 西町1	132	75	56.82	138	82	59.42	137	81	59.12	140	79	56.43
70 西町2	241	91	37.76	244	90	36.89	240	87	36.25	235	83	35.32
71 北栄町1	259	177	68.34	263	176	66.92	260	173	66.54	261	172	65.90
72 北栄町2	366	265	72.40	371	265	71.43	378	257	67.99	375	235	62.67
73 札内区	20	17	85.00	19	16	84.21	18	16	88.89	18	16	88.89
74 暁町東	226	184	81.42	228	183	80.26	230	185	80.43	232	185	79.74
75 暁町西	223	180	80.72	225	179	79.56	234	180	76.92	232	182	78.45
76 暁町北	182	148	81.32	178	147	82.58	181	149	82.32	185	151	81.62
77 千住1	37	22	59.46	42	23	54.76	38	21	55.26	33	20	60.61
78 千住2	16	15	93.75	18	15	83.33	18	15	83.33	18	13	72.22
79 千住東	21	16	76.19	21	13	61.90	21	16	76.19	19	16	84.21
80 稲志別	47	32	68.09	47	32	68.09	45	32	71.11	42	31	73.81
81 中稲志別	18	12	66.67	17	11	64.71	17	11	64.71	18	11	61.11
82 新生	10	10	100.00	10	10	100.00	10	9	90.00	10	9	90.00
83 依田	13	9	69.23	13	10	76.92	13	10	76.92	13	10	76.92
84 西和	21	22	104.76	23	23	100.00	22	15	68.18	22	19	86.36
85 昭和	141	13	9.22	140	13	9.29	139	21	15.11	134	15	11.19
86 上稲志別	8	8	100.00	8	8	100.00	8	8	100.00	8	7	87.50
87 日新1	20	15	75.00	20	15	75.00	21	17	80.95	22	17	77.27
88 日新2	46	22	47.83	51	24	47.06	49	25	51.02	53	25	47.17
89 途別	94	67	71.28	93	76	81.72	96	66	68.75	97	73	75.26
90 古舞	69	58	84.06	70	58	82.86	68	57	83.82	65	57	87.69

DATA FILE 4.生活-9.住民活動-1.町内会

○町内会加入率(各年4月1日現在)

※住民基本台帳による世帯数と町内会長からの報告による町内会加入世帯数により算定

行政区名	R2			R3			R4			R5		
	世帯	加入数	加入率	世帯	加入数	加入率	世帯	加入数	加入率	世帯	加入数	加入率
91 糠内市街	30	23	76.67	27	22	81.48	27	22	81.48	26	21	80.77
92 五位	16	10	62.50	17	10	58.82	17	10	58.82	12	10	83.33
93 糠内第一	11	8	72.73	10	7	70.00	7	7	100.00	8	7	87.50
94 西糠内	16	7	43.75	14	6	42.86	13	0	0.00	14	6	42.86
95 中糠内	17	11	64.71	18	10	55.56	18	10	55.56	18	10	55.56
96 美川	34	19	55.88	34	19	55.88	33	21	63.64	35	32	91.43
97 明倫	34	31	91.18	36	31	86.11	36	31	86.11	37	32	86.49
98 中里	29	21	72.41	30	21	70.00	29	21	72.41	28	21	75.00
99 駒畠	51	46	90.20	50	44	88.00	50	44	88.00	50	43	86.00
100 忠類栄町	194	180	92.78	189	170	89.95	194	175	90.21	186	173	93.01
101 忠類幸町	37	42	113.51	42	44	104.76	38	40	105.26	39	40	102.56
102 忠類本町	102	96	94.12	101	96	95.05	104	97	93.27	103	97	94.17
103 忠類錦町	83	78	93.98	84	77	91.67	82	77	93.90	88	77	87.50
104 忠類白銀町	169	133	78.70	163	128	78.53	156	119	76.28	156	113	72.44
105 忠類西当	37	25	67.57	38	25	65.79	34	24	70.59	36	24	66.67
106 忠類上忠類	24	15	62.50	25	15	60.00	25	15	60.00	26	15	57.69
107 忠類上当	21	19	90.48	21	19	90.48	18	17	94.44	19	19	100.00
108 忠類東宝	14	15	107.14	17	16	94.12	17	16	94.12	16	10	62.50
109 忠類元忠類	26	15	57.69	27	15	55.56	22	14	63.64	24	14	58.33
110 忠類幌内	17	13	76.47	18	13	72.22	16	15	93.75	17	12	70.59
111 忠類新生	22	16	72.73	27	7	25.93	20	7	35.00	23	16	69.57
112 忠類豊成	12	11	91.67	12	11	91.67	13	11	84.62	15	11	73.33
113 忠類晩成	3	3	100.00	3	3	100.00	3	3	100.00	2	2	100.00
(幕別 計)	2,463	1,954	79.33	2,448	1,893	77.33	2,476	1,863	75.24	2,473	1,829	73.96
(札内 計)	9,032	6,035	66.82	9,140	5,935	64.93	9,144	5,823	63.68	9,164	5,759	62.84
(糠内 計)	238	176	73.95	236	170	72.03	230	166	72.17	228	182	79.82
(忠類 計)	761	661	86.86	767	639	83.31	742	630	84.91	750	623	83.07
計	12,494	8,826	70.64	12,591	8,637	68.60	12,592	8,482	67.36	12,615	8,393	66.53

(幕別市街 計)	1,964	1,585	80.70	1,955	1,530	78.26	1,991	1,518	76.24	1,973	1,492	75.62
(札内市街 計)	8,471	5,714	67.45	8,567	5,604	65.41	8,579	5,500	64.11	8,610	5,436	63.14
(幕別農村地区 計)	1,298	866	66.72	1,302	864	66.36	1,280	834	65.16	1,282	842	65.68
(忠類 計)	761	661	86.86	767	639	83.31	742	630	84.91	750	623	83.07
計	12,494	8,826	70.64	12,591	8,637	68.60	12,592	8,482	67.36	12,615	8,393	66.53

DATA FILE

4.生活-9.住民活動-2.コミュニティ施設

<コミュニティ施設等の利用者数>

(各年1月～12月、単位:人)

施設名	平25	平26	平27	平28	平29	平30	平31	令2	令3	令4
1 鉄南近隣センター	2,067	2,073	2,126	1,799	1,636	1,725	1,803	794	644	873
2 相川北近隣センター	744	650	662	720	689	543	753	499	349	567
3 南勢近隣センター	1,331	1,125	1,007	503	491	462	462	384	188	162
4 稲志別近隣センター	830	547	285	241	189	163	167	75	143	166
5 春日近隣センター	4,724	4,622	5,199	4,895	4,391	4,575	4,498	2,267	2,280	2,505
6 あかしや近隣センター	2,762	2,933	3,022	2,750	2,361	2,490	3,019	1,524	878	1,117
7 桂町近隣センター	6,364	6,327	6,347	5,714	6,253	5,878	6,053	2,495	1,035	1,501
8 北栄町近隣センター	4,671	5,765	5,845	5,324	5,409	6,388	5,616	2,436	1,483	1,654
9 新北町近隣センター	8,355	9,023	8,218	7,328	7,303	6,409	7,183	4,403	2,733	3,257
10 明倫近隣センター	891	1,204	1,261	1,222	1,645	1,480	3,052	212	247	406
11 明野近隣センター	936	1,046	812	1,108	845	787	720	391	210	366
12 千住西近隣センター	389	372	368	536	380	163	267	71	55	70
13 新川近隣センター	414	417	372	372	372	372	377	136	276	191
14 猿別近隣センター	302	234	292	136	182	304	176	47	18	10
15 あかしや南近隣センター	2,481	2,107	2,062	1,923	1,437	1,233	1277	497	318	298
16 中里近隣センター	396	373	389	342	379	517	402	350	177	243
17 大豊近隣センター	208	279	182	299	262	112	278	178	93	116
18 西猿別近隣センター	842	1,010	1,008	970	892	1,080	1,082	559	366	343
19 青葉町近隣センター	4,451	4,478	4,596	4,181	4,050	3,867	3,400	1,130	1,022	1,158
20 豊岡近隣センター	93	73	70	120	98	65	62	22	8	8
21 依田近隣センター	159	64	30	20	223	36	42	11	6	16
22 札内中央近隣センター	7,783	7,468	7,159	7,293	6,325	5,462	4,930	4,593	2,989	4,112
23 日新近隣センター	2,107	2,322	2,126	837	1,057	1,032	1,320	1,006	769	795
24 泉町近隣センター	1,738	1,825	2,122	2,197	1,685	2,001	2,021	836	381	475
25 緑町近隣センター	2,086	1,816	1,743	1,443	1,567	1,450	1,566	738	337	501
26 本町近隣センター	1,101	990	863	680	684	524	585	385	624	665
27 若草町近隣センター	4,709	4,838	4,213	5,220	4,639	4,827	5,076	2,439	2,088	2,703
28 相川南近隣センター	1,207	1,294	1,223	778	857	1,287	1,518	825	703	771
29 文京・みずほ近隣センター	7,821	6,948	6,840	6,167	6,387	3,878	3,013	2,573	1,746	1,910
30 相川西近隣センター	221	276	185	190	177	183	176	102	58	146
31 途別近隣センター	3,217	2,623	2,476	2,494	2,611	2,637	2,526	667	335	219
32 古舞近隣センター	2,713	2,878	2,458	2,145	2,030	1,830	2,142	1,366	698	1,032
33 寿町近隣センター	285	259	312	249	352	367	285	165	79	42
34 あかしや南1近隣センター	2,027	1,826	2,233	2,180	1,891	1,669	1,412	894	768	796
35 新和近隣センター	726	539	463	341	393	388	659	325	218	224
36 桜町近隣センター	2,259	2,233	2,623	2,565	2,656	2,782	2,409	1,416	735	940
37 暁町近隣センター	3,698	3,570	3,955	4,247	3,904	3,693	3,678	2,328	2,254	2,300
38 相川近隣センター	708	768	774	994	556	474	475	401	264	175
39 美川近隣センター	785	870	434	440	398	337	388	272	314	297
40 軍岡近隣センター	631	529	500	484	331	407	394	396	268	316
41 上当近隣センター	219	235	180	329	223	213	310	170	143	101
42 西当近隣センター	228	276	334	287	232	149	149	0	114	109
43 上忠類近隣センター	114	96	126	154	77	84	54	30	9	31
44 元忠類近隣センター	213	236	199	140	176	151	109	35	84	110
45 中当近隣センター	145	101	134	80	211	75	71	57	75	69
46 幌内近隣センター	146	145	110	160	147	159	129	20	56	122
47 札内北コミュニティセンター	7,726	8,217	9,208	5,802	8,170	8,416	8,430	6,525	6,221	4,919
48 札内南コミュニティセンター	24,617	25,591	25,958	24,063	28,158	25,031	29,557	16,731	15,334	16,255
49 幕別南コミュニティセンター	8,383	8,979	10,552	9,095	12,266	11,684	9,528	6,237	5,639	6,167
50 札内東コミュニティセンター	22,305	19,808	20,281	19,221						
51 幕別北コミュニティセンター	8,765	8,543	7,192	7,433	7,128	6,098	5,316	3,929	3,430	3,212
52 忠類コミュニティセンター	9,235	6,443	5,890	6,602	7,864	7,037	5,983	2,927	2,274	1,784
53 札内コミュニティプラザ					77,749	71,235	96,213	49,753	99,206	103,522
合計	171,328	167,264	167,019	154,813	220,388	204,209	231,111	126,622	160,742	169,847
箇所数	52	52	52	52	52	52	52	52	52	52
平均	3,295	3,217	3,212	2,977	4,238	3,927	4,444	2,435	3,091	3,266

注)千住東近隣センターの利用者数は、千住生活館(4-5-6 社会福祉)に計上

DATA FILE

4.生活-9.住民活動-3.協働のまちづくり支援事業

<協働のまちづくり支援事業実施状況>

(単位:件、円)

事業区分・細目	平成30年度		令和元年度		令和2年度		令和3年度		令和4年度	
	件数	金額	件数	金額	件数	金額	件数	金額	件数	金額
1 町内会活動支援事業										
①町内会案内板整備	1	28,189	3	137,700	4	107,324	2	114,000	2	149,500
②行政区内地域サイン整備	0	0								
③町内会備品等保管庫整備	1	97,844	2	13,067			1	3,740	1	100,000
小計	2	126,033	5	150,767	4	107,324	3	117,740	3	249,500
2 町内会コミュニティ支援事業										
①地域コミュニティ活動	9	400,425	9	402,160	2	76,086				
②人材育成支援	13	4,300	10	3,270	7	2,680	14	4,930	3	840
小計	22	404,725	19	405,430	9	78,766	14	4,930	3	840
3 町内会等環境美化支援事業										
①環境美化	31	1,577,205	32	1,600,493	28	1,578,690	31	1,586,827	32	1,537,795
②環境改善	39	99,551	45	121,688	42	180,526	37	109,704	35	81,405
③公園等の管理	45	3,237,731	44	3,225,091	44	3,225,091	44	3,225,091	44	3,225,091
④主要農村道路景観維持管理	1	12,160	1	12,280	1	11,160	1	10,980	1	10,980
⑤行政区環境整備用機械導入					2	37,950	1	33,000	1	16,390
小計	116	4,926,647	122	4,959,552	117	5,033,417	114	4,965,602	113	4,871,661
4 町内会等助け合い活動支援事業										
①雪かき支援	12	160,000	13	235,000	17	355,000	14	315,000	17	465,000
②雪堆積場確保	4	120,000	4	60,000	5	130,000	4	105,000	4	105,000
③地域内除雪機械導入	1	250,000								
④地域内排雪										
小計	17	530,000	17	295,000	22	485,000	18	420,000	21	570,000
5 町内会防災活動支援事業										
①防災活動	12	493,503	11	435,405	4	350,133	3	285,237	1	120,000
②防犯活動			2	55,146						
小計	12	493,503	13	490,551	4	350,133	3	285,237	1	120,000
6 資源回収実践地区支援事業										
①資源回収実践地区協力交付金	78	3,822,500	77	3,712,400	75	3,444,300	78	3,352,400	79	3,115,100
小計	78	3,822,500	77	3,712,400	75	3,444,300	78	3,352,400	79	3,115,100
合計	247	10,303,408	253	10,013,700	231	9,498,940	230	9,145,909	220	8,927,101

DATA FILE

4.生活-9.住民活動-4.まちづくり出前講座

<まちづくり出前講座実施状況>

(単位:件、人)

講座名等	平成30年度		令和元年度		令和2年度		令和3年度		令和4年度	
	件数	人数	件数	人数	件数	人数	件数	人数	件数	人数
1 防災	18	632	20	830	7	179	8	258	16	421
2 ゴミについて			3	36	2	60	1	33	1	32
3 消費生活のトラブルと対策	14	385	7	122	1	20	2	74	7	205
4 省エネルギー										
5 保健・医療 (健康づくりほか)	41	1,074	41	1,074	31	604	29	579	32	601
6 福祉			1	6			1	19	2	27
7 介護保険制度									2	29
8 健康保険制度(後期高齢者医療制度ほか)										
9 上下水道										
10 図書館							1	25		
11 園芸							1	5	1	7
12 都市計画全般										
13 協働のまちづくり支援事業							1	11		
14 地域コミュニティ									2	22
15 救急・救命	1	20								
16 行政	3	111			4	153	9	207	8	249
17 地域公共交通	18	366	1	20						
18 交通安全							1	16	2	35
19 町長が語るまちづくり	1	15	1	21	5	169			3	87
20 新庁舎建設・札内支所改築										
21 マイナンバー										
22 教育(小中一貫)										
23 税申告控除										
合計	96	2,603	74	2,109	50	1,185	54	1,227	76	1,715

DATA FILE

4.生活-9.住民活動-5.公園見守り隊

<公園見守り隊活動状況>

(各年度末現在)

事業区分・細目	平27	平28	平29	平30	令1	令2	令3	令4
1 スマイルパーク								
○ 個人	178	126	99	144	90	80	80	79
2 札内北公園								
○ 幕別札内スポーツクラブ	245	155	125	174	127	39	54	140
3 いなほ公園								
○ エコグリーン	46	56	44	39	35	45	35	32
4 若草南公園								
○ グリーンクラブ	31	25	28	28	19	17		
○ 個人	40	22	28	13				
5 運動公園(つつじコース)								
○ 藤原工業(株)	35	25		33	36	29	32	38
6 札内西公園								
○ DCM札内店	36	32	26	21	40	10	35	13
7 ナウマン公園								
○ 北央道路工業(株)十勝営業所	29	21	8					
参加団体数	8	8	7	7	6	6	5	5
参加延人数	640	462	358	452	347	220	236	302