

DATAFILE 2.人口-1.国勢調査人口-1.人口の推移

【幕別地域】

(各年10月1日現在)

和暦	西暦	人 口							世帯数 (世帯)	一世帯 あたり (人)
		総数 (人)	対前年比		男 (人)	女 (人)	65歳以上			
			(人)	(%)			(人)	(%)		
昭和25年	1950	17,822	3,612	2.53	8,929	8,893	688	3.86	3,074	5.8
昭和30年	1955	18,264	442	2.48	9,183	9,081	779	4.27	3,136	5.8
昭和35年	1960	17,393	-871	-4.77	8,688	8,705	808	4.65	3,302	5.3
昭和40年	1965	18,145	752	4.32	9,060	9,085	920	5.07	3,862	4.7
昭和45年	1970	18,386	241	1.33	8,948	9,438	1,137	6.18	4,449	4.1
昭和50年	1975	18,444	58	0.32	9,098	9,346	1,364	7.40	5,017	3.7
昭和55年	1980	20,084	1,640	8.89	9,887	10,197	1,789	8.91	5,878	3.4
昭和60年	1985	21,270	1,186	5.91	10,347	11,048	2,283	10.73	6,336	3.4
平成2年	1990	21,395	125	0.59	10,328	11,037	2,865	13.39	6,639	3.2
平成7年	1995	22,369	974	4.55	10,749	11,620	3,567	15.95	7,497	3.0
平成12年	2000	24,276	1,907	8.53	11,622	12,654	4,498	18.53	8,660	2.8
平成17年	2005	25,083	807	3.32	11,923	13,160	5,572	22.21	9,412	2.7
平成22年	2010	24,929	-154	-0.61	11,786	13,143	6,366	25.54	9,662	2.6
平成27年	2015	25,229	300	1.20	11,902	13,327	7,474	29.62	10,250	2.5
令和2年	2020	24,339	-890	-3.53	11,545	12,794	8,099	33.28	10,334	2.4

【忠類地域】

(各年10月1日現在)

和暦	西暦	人 口							世帯数 (世帯)	一世帯 あたり (人)
		総数 (人)	対前年比		男 (人)	女 (人)	65歳以上			
			(人)	(%)			(人)	(%)		
昭和25年	1950	3,246	—	—	1,657	1,589			556	5.8
昭和30年	1955	3,634	388	11.95	1,855	1,779	126	3.47	641	5.7
昭和35年	1960	3,565	-69	-1.90	1,785	1,780	129	3.62	673	5.3
昭和40年	1965	3,430	-135	-3.79	1,709	1,721	161	4.69	687	5.0
昭和45年	1970	2,608	-822	-23.97	1,265	1,343	185	7.09	637	4.1
昭和50年	1975	2,415	-193	-7.40	1,178	1,237	213	8.82	647	3.7
昭和55年	1980	2,306	-109	-4.51	1,142	1,164	256	11.10	658	3.5
昭和60年	1985	2,227	-79	-3.43	1,083	1,144	311	13.96	638	3.5
平成2年	1990	2,013	-214	-9.61	981	1,032	343	17.04	620	3.2
平成7年	1995	1,871	-142	-7.05	917	954	419	22.39	649	2.9
平成12年	2000	1,804	-67	-3.58	864	940	454	25.17	682	2.6
平成17年	2005	1,785	-19	-1.05	852	933	497	27.84	714	2.5
平成22年	2010	1,618	-167	-9.36	765	853	501	30.96	697	2.3
平成27年	2015	1,531	-87	-5.38	725	806	551	35.99	694	2.2
令和2年	2020	1,427	-104	-6.79	698	729	559	39.17	695	2.1

【幕別+忠類】

(各年10月1日現在)

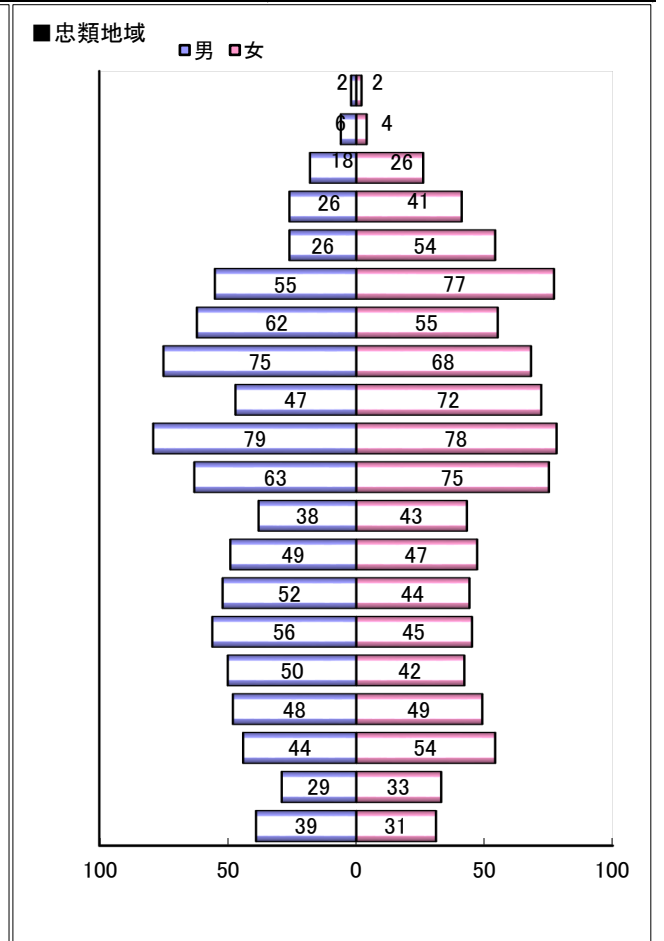
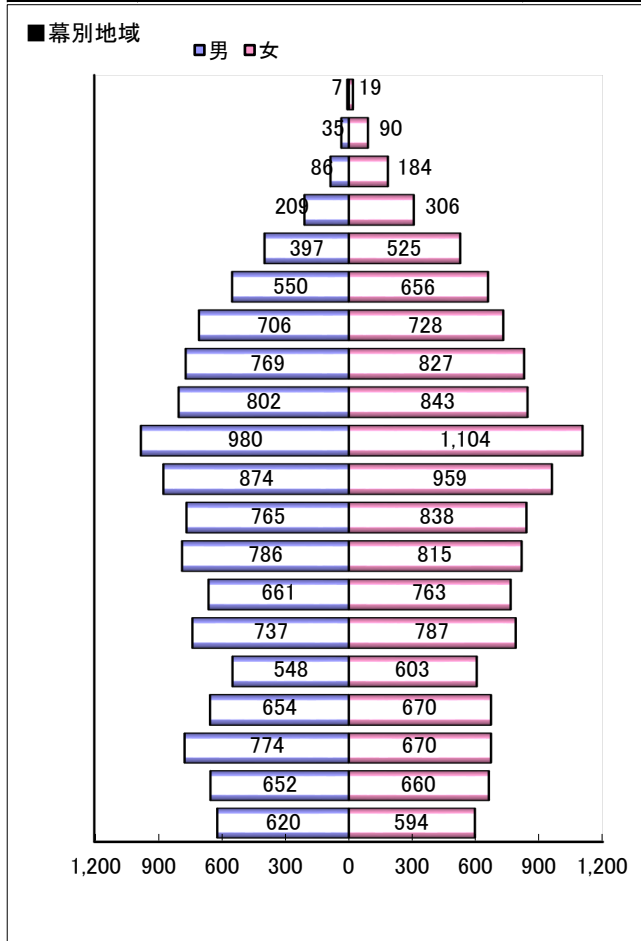
和暦	西暦	人 口							世帯数 (世帯)	一世帯 あたり (人)
		総数 (人)	対前年比		男 (人)	女 (人)	65歳以上			
			(人)	(%)			(人)	(%)		
昭和25年	1950	21,068	—	—	10,586	10,482	688	3.27	3,630	5.8
昭和30年	1955	21,898	830	3.94	11,038	10,860	905	4.13	3,777	5.8
昭和35年	1960	20,958	-940	-4.29	10,473	10,485	937	4.47	3,975	5.3
昭和40年	1965	21,575	617	2.94	10,769	10,806	1,081	5.01	4,549	4.7
昭和45年	1970	20,994	-581	-2.69	10,213	10,781	1,322	6.30	5,086	4.1
昭和50年	1975	20,859	-135	-0.64	10,276	10,583	1,577	7.56	5,664	3.7
昭和55年	1980	22,390	1,531	7.34	11,029	11,361	2,045	9.13	6,536	3.4
昭和60年	1985	23,497	1,107	4.94	11,430	12,192	2,594	11.04	6,974	3.4
平成2年	1990	23,408	-89	-0.38	11,309	12,069	3,208	13.70	7,259	3.2
平成7年	1995	24,240	832	3.55	11,666	12,574	3,986	16.44	8,146	3.0
平成12年	2000	26,080	1,840	7.59	12,486	13,594	4,952	18.99	9,342	2.8
平成17年	2005	26,868	788	3.02	12,775	14,093	6,069	22.59	10,126	2.7
平成22年	2010	26,547	-321	-1.19	12,551	13,996	6,867	25.87	10,359	2.6
平成27年	2015	26,760	213	0.80	12,627	14,133	8,025	29.99	10,944	2.4
令和2年	2020	25,766	-994	-3.71	12,243	13,523	8,658	33.60	11,029	2.3

DATAFILE

2.人口-1.国勢調査人口-2.年齢構造

(平成12年10月1日現在)

	幕別地域			忠類地域			幕別+忠類		
	男	女	総数	男	女	総数	男	女	総数
0~4	620	594	1,214	39	31	70	659	625	1,284
5~9	652	660	1,312	29	33	62	681	693	1,374
10~14	774	670	1,444	44	54	98	818	724	1,542
15~19	654	670	1,324	48	49	97	702	719	1,421
20~24	548	603	1,151	50	42	92	598	645	1,243
25~29	737	787	1,524	56	45	101	793	832	1,625
30~34	661	763	1,424	52	44	96	713	807	1,520
35~39	786	815	1,601	49	47	96	835	862	1,697
40~44	765	838	1,603	38	43	81	803	881	1,684
45~49	874	959	1,833	63	75	138	937	1,034	1,971
50~54	980	1,104	2,084	79	78	157	1,059	1,182	2,241
55~59	802	843	1,645	47	72	119	849	915	1,764
60~64	769	827	1,596	75	68	143	844	895	1,739
65~69	706	728	1,434	62	55	117	768	783	1,551
70~74	550	656	1,206	55	77	132	605	733	1,338
75~79	397	525	922	26	54	80	423	579	1,002
80~84	209	306	515	26	41	67	235	347	582
85~89	86	184	270	18	26	44	104	210	314
90~94	35	90	125	6	4	10	41	94	135
95~	7	19	26	2	2	4	9	21	30
不詳	10	13	23				10	13	23
合計	11,622	12,654	24,276	864	940	1,804	12,486	13,594	26,080

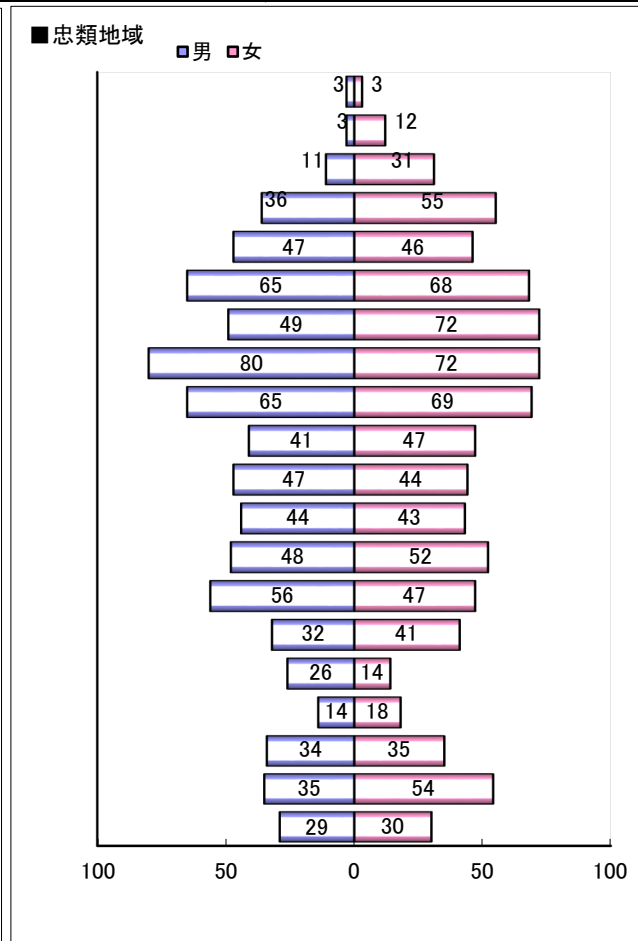
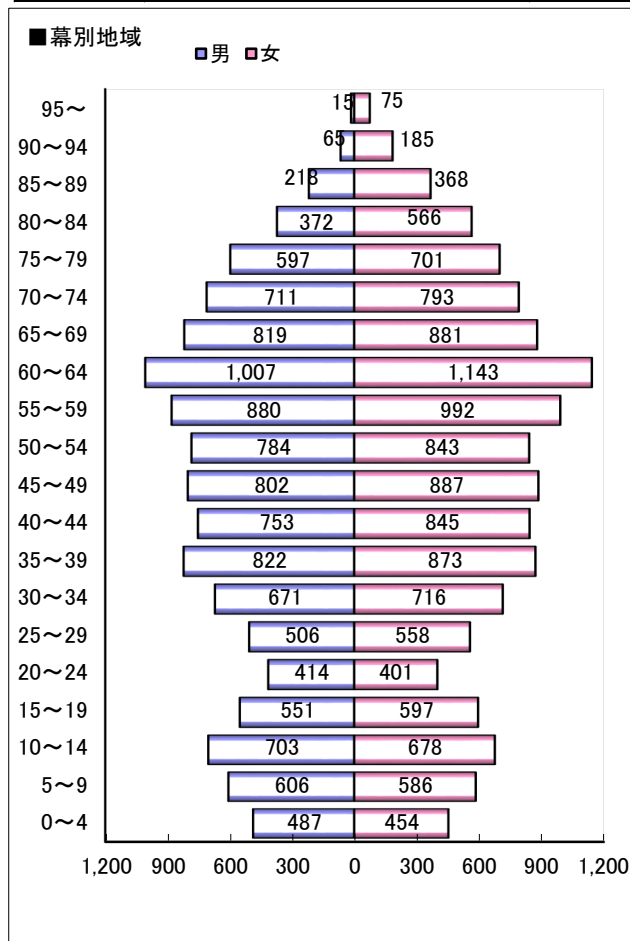


DATAFILE

2.人口-1.国勢調査人口-2.年齢構造

(平成22年10月1日現在)

	幕別地域			忠類地域			幕別+忠類		
	男	女	総数	男	女	総数	男	女	総数
0~4	487	454	941	29	30	59	516	484	1,000
5~9	606	586	1,192	35	54	89	641	640	1,281
10~14	703	678	1,381	34	35	69	737	713	1,450
15~19	551	597	1,148	14	18	32	565	615	1,180
20~24	414	401	815	26	14	40	440	415	855
25~29	506	558	1,064	32	41	73	538	599	1,137
30~34	671	716	1,387	56	47	103	727	763	1,490
35~39	822	873	1,695	48	52	100	870	925	1,795
40~44	753	845	1,598	44	43	87	797	888	1,685
45~49	802	887	1,689	47	44	91	849	931	1,780
50~54	784	843	1,627	41	47	88	825	890	1,715
55~59	880	992	1,872	65	69	134	945	1,061	2,006
60~64	1,007	1,143	2,150	80	72	152	1,087	1,215	2,302
65~69	819	881	1,700	49	72	121	868	953	1,821
70~74	711	793	1,504	65	68	133	776	861	1,637
75~79	597	701	1,298	47	46	93	644	747	1,391
80~84	372	566	938	36	55	91	408	621	1,029
85~89	218	368	586	11	31	42	229	399	628
90~94	65	185	250	3	12	15	68	197	265
95~	15	75	90	3	3	6	18	78	96
不詳	3	1	4				3	1	4
合計	11,786	13,143	24,929	765	853	1,618	12,551	13,996	26,547

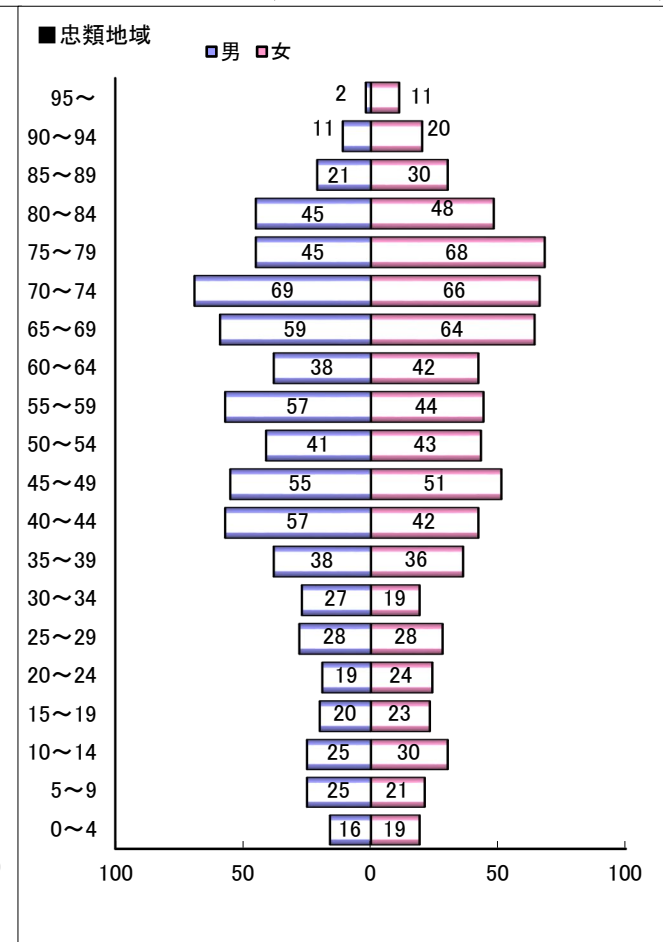
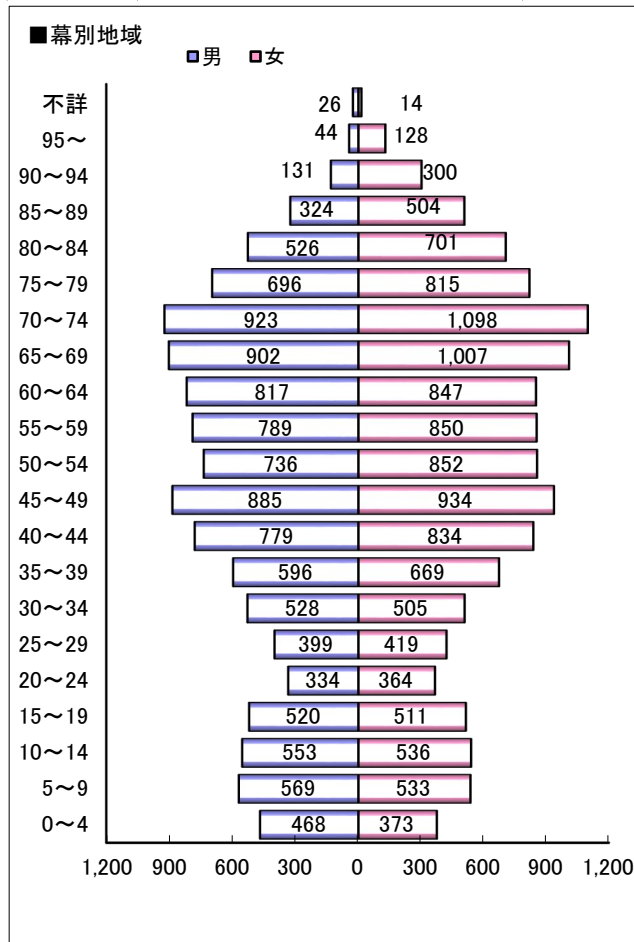


DATAFILE

2.人口-1.国勢調査人口-2.年齢構造

(令和2年10月1日時点)

	幕別地域			忠類地域			幕別+忠類		
	男	女	総数	男	女	総数	男	女	総数
0~4	468	373	841	16	19	35	484	392	876
5~9	569	533	1,102	25	21	46	594	554	1,148
10~14	553	536	1,089	25	30	55	578	566	1,144
15~19	520	511	1,031	20	23	43	540	534	1,074
20~24	334	364	698	19	24	43	353	388	741
25~29	399	419	818	28	28	56	427	447	874
30~34	528	505	1,033	27	19	46	555	524	1,079
35~39	596	669	1,265	38	36	74	634	705	1,339
40~44	779	834	1,613	57	42	99	836	876	1,712
45~49	885	934	1,819	55	51	106	940	985	1,925
50~54	736	852	1,588	41	43	84	777	895	1,672
55~59	789	850	1,639	57	44	101	846	894	1,740
60~64	817	847	1,664	38	42	80	855	889	1,744
65~69	902	1,007	1,909	59	64	123	961	1,071	2,032
70~74	923	1,098	2,021	69	66	135	992	1,164	2,156
75~79	696	815	1,511	45	68	113	741	883	1,624
80~84	526	701	1,227	45	48	93	571	749	1,320
85~89	324	504	828	21	30	51	345	534	879
90~94	131	300	431	11	20	31	142	320	462
95~	44	128	172	2	11	13	46	139	185
不詳	26	14	40				26	14	40
合計	11,545	12,794	24,339	698	729	1,427	12,243	13,523	25,766



DATAFILE 2.人口-1.国勢調査人口-3.就業構造

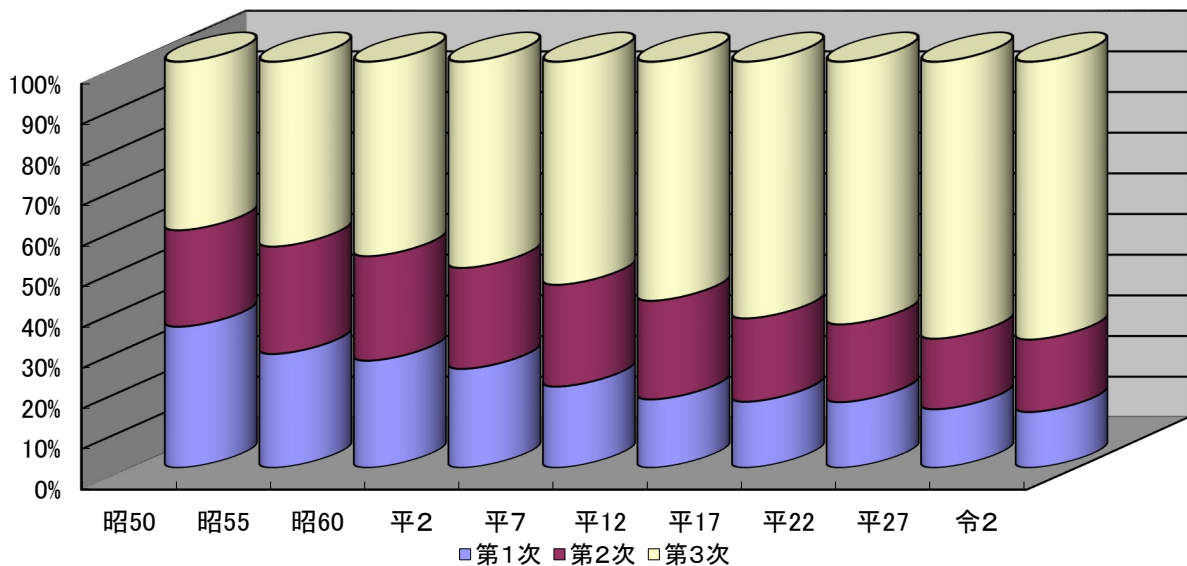
【幕別地域】

(各年10月1日現在)

		昭50 1975	昭55 1980	昭60 1985	平2 1990	平7 1995	平12 2000	平17 2005	平22 2010	平27 2015	令2 2020
第1次	農業	3,023	2,704	2,630	2,497	2,252	2,006	1,931	1,826	1,690	1,557
	林業	133	146	152	119	110	93	68	82	67	75
	漁業	64	17	16	11	9	11	14	9	8	4
	第1次計	3,220	2,867	2,798	2,627	2,371	2,110	2,013	1,917	1,765	1,636
第2次	鉱業	68	79	68	86	94	73	38	26	35	45
	建設業	873	1,239	1,226	1,211	1,450	1,631	1,416	1,164	1,095	1,115
	製造業	1,248	1,367	1,415	1,364	1,407	1,321	1,073	1,069	991	954
	電気ガス水道業										
	運輸通信業										
第2次計	2,189	2,685	2,709	2,661	2,951	3,025	2,527	2,259	2,121	2,114	
第3次	卸売小売飲食業	1,350	1,739	1,861	1,911	2,130	2,313	2,629	2,504	1,927	1,879
	金融保険業	114	140	178	207	220	221	214	189	205	195
	不動産業	19	19	23	22	30	35	42	141	142	103
	サービス業	1,455	1,715	1,942	2,201	2,891	3,458	3,570	3,565	4,853	4,776
	公務	335	376	379	426	499	536	557	522	570	573
	電気ガス水道業	26	35	26	31	38	30	26	26	31	30
	運輸通信業	545	618	634	634	651	720	720	660	557	521
第3次計	3,844	4,642	5,043	5,432	6,459	7,313	7,758	7,607	8,285	8,077	
分類不詳	11	3	2	10	46	141	162	432	169	518	
合計	9,264	10,197	10,552	10,730	11,827	12,589	12,460	12,215	12,340	12,345	
第1次	34.8%	28.1%	26.5%	24.5%	20.0%	16.8%	16.2%	15.7%	14.3%	13.3%	
第2次	23.6%	26.3%	25.7%	24.8%	25.0%	24.0%	20.3%	18.5%	17.2%	17.1%	
第3次	41.3%	45.3%	47.8%	50.6%	54.6%	58.1%	62.3%	62.3%	67.1%	65.4%	

※昭和50年から「電気ガス水道業」「運輸通信業」は第2次産業から第3次産業に変更

■幕別地域



DATAFILE 2.人口-1.国勢調査人口-3.就業構造

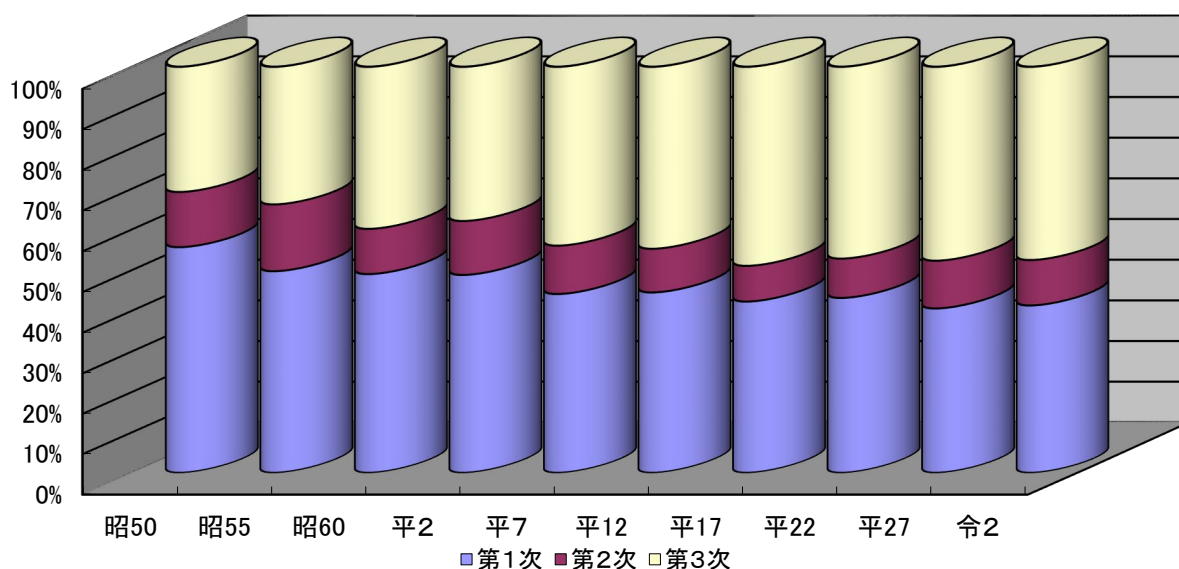
【忠類地域】

(各年10月1日現在)

		昭50 1975	昭55 1980	昭60 1985	平2 1990	平7 1995	平12 2000	平17 2005	平22 2010	平27 2015	令2 2020
第1次	農業	616	572	557	496	430	395	364	318	294	286
	林業	86	43	34	30	38	51	31	53	45	36
	漁業				1		2				
	第1次計	702	615	591	527	468	448	395	371	339	322
第2次	鉱業		2	1	1	3	3	4		7	7
	建設業	129	144	100	107	97	71	60	54	65	56
	製造業	42	57	33	35	26	34	18	29	26	24
	電気ガス水道業										
	運輸通信業										
第2次計	171	203	134	143	126	108	82	83	98	87	
第3次	卸売小売飲食業	103	118	135	111	103	102	103	109	63	40
	金融保険業	6	13	9	14	12	4	7	6	2	
	不動産業	1	1		1				1	3	3
	サービス業	157	153	221	175	234	227	235	201	249	246
	公務	72	82	68	70	80	81	80	52	46	45
	電気ガス水道業			1	2		2	4	4	4	2
	運輸通信業	50	52	46	36	37	34	28	32	31	34
第3次計	389	419	480	409	466	450	457	405	398	370	
分類不詳	2		1			1	9	3	2	21	
合計	1,264	1,237	1,206	1,079	1,060	1,007	943	862	837	800	
第1次	55.5%	49.7%	49.0%	48.8%	44.2%	44.5%	41.9%	43.0%	40.5%	40.3%	
第2次	13.5%	16.4%	11.1%	13.3%	11.9%	10.7%	8.7%	9.6%	11.7%	10.9%	
第3次	30.7%	33.8%	39.8%	37.9%	44.0%	44.7%	48.5%	47.0%	47.6%	46.3%	

※昭和50年から「電気ガス水道業」「運輸通信業」は第2次産業から第3次産業に変更

■ 忠類地域



DATAFILE 2.人口-1.国勢調査人口-3.就業構造

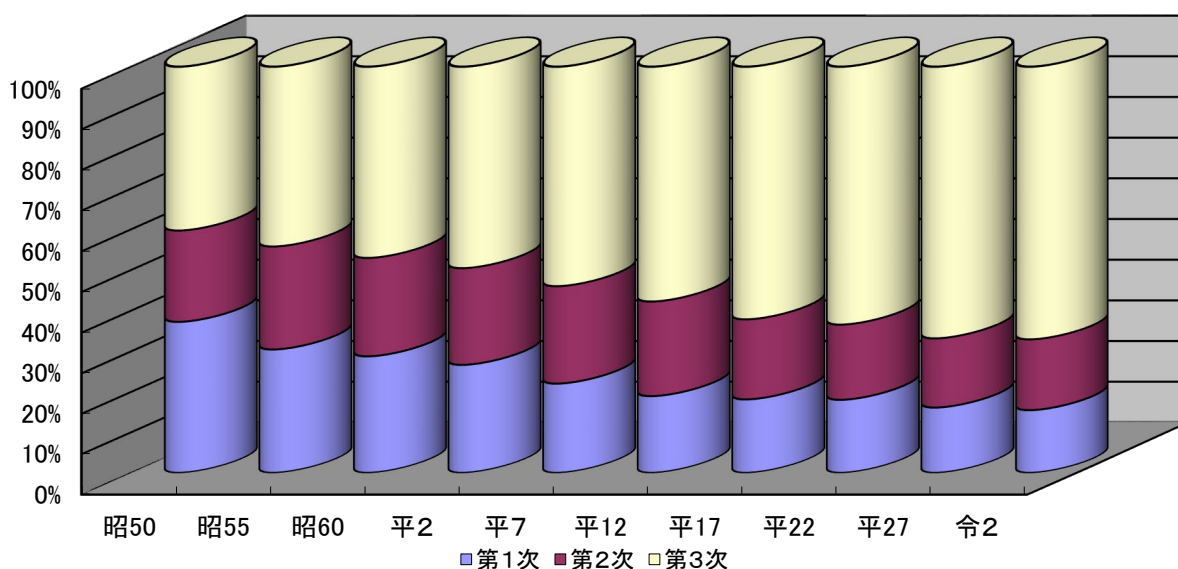
【幕別+忠類】

(各年10月1日現在)

		昭50 1975	昭55 1980	昭60 1985	平2 1990	平7 1995	平12 2000	平17 2005	平22 2010	平27 2015	令2 2020
第1次	農業	3,639	3,276	3,187	2,993	2,682	2,401	2,295	2,144	1,984	1,843
	林業	219	189	186	149	148	144	99	135	112	111
	漁業	64	17	16	12	9	13	14	9	8	4
	第1次計	3,922	3,482	3,389	3,154	2,839	2,558	2,408	2,288	2,104	1,958
第2次	鉱業	68	81	69	87	97	76	42	26	42	52
	建設業	1,002	1,383	1,326	1,318	1,547	1,702	1,476	1,218	1,160	1,171
	製造業	1,290	1,424	1,448	1,399	1,433	1,355	1,091	1,098	1,017	978
	電気ガス水道業										
	運輸通信業										
第2次計	2,360	2,888	2,843	2,804	3,077	3,133	2,609	2,342	2,219	2,201	
第3次	卸売小売飲食業	1,453	1,857	1,996	2,022	2,233	2,415	2,732	2,613	1,990	1,919
	金融保険業	139	153	187	221	232	225	221	195	207	195
	不動産業		20	23	23	30	35	42	142	145	106
	サービス業	1,612	1,868	2,163	2,376	3,125	3,685	3,805	3,766	5,102	5,022
	公務	407	458	447	496	579	617	637	574	616	618
	電気ガス水道業	26	35	27	33	38	32	30	30	35	32
	運輸通信業	595	670	680	670	688	754	748	692	588	555
第3次計	4,232	5,061	5,523	5,841	6,925	7,763	8,215	8,012	8,683	8,447	
分類不詳	13	3	3	10	46	142	171	435	171	539	
合計	10,527	11,434	11,758	11,809	12,887	13,596	13,403	13,077	13,177	13,145	
第1次	37.3%	30.5%	28.8%	26.7%	22.0%	18.8%	18.0%	17.5%	16.0%	14.9%	
第2次	22.4%	25.3%	24.2%	23.7%	23.9%	23.0%	19.5%	17.9%	16.8%	16.7%	
第3次	40.2%	44.1%	47.0%	49.5%	53.7%	57.1%	61.3%	61.3%	65.9%	64.3%	

※昭和50年から「電気ガス水道業」「運輸通信業」は第2次産業から第3次産業に変更

■幕別+忠類



DATAFILE 2.人口-1.国勢調査人口-4.年齢(3区分)別人口・労働力(就業者数)

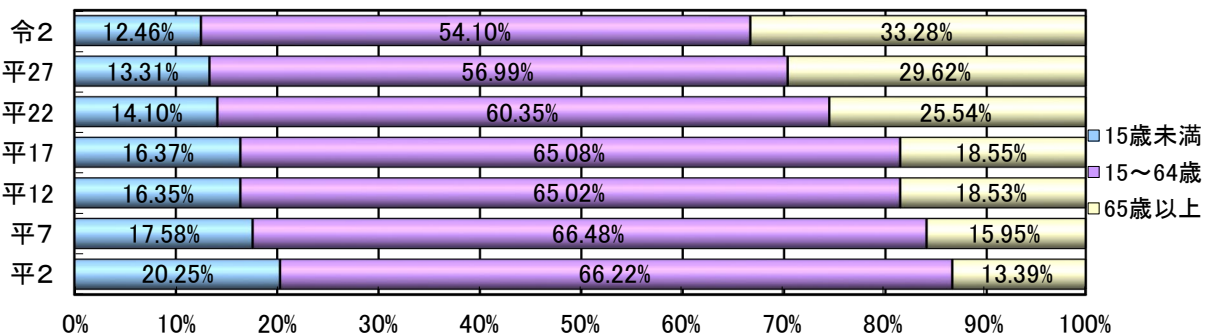
【幕別地域】

<年齢(3区分)別人口>

(各年10月1日現在)

		平2	平7	平12	平17	平22	平27	令2
15歳未満	男	2,251	2,017	2,046	1,975	1,796	1,707	1,590
	女	2,082	1,915	1,924	1,876	1,718	1,651	1,442
	計	4,333	3,932	3,970	3,970	3,514	3,358	3,032
	割合	20.25%	17.58%	16.35%	16.37%	14.10%	13.31%	12.46%
15~64歳	男	6,822	7,176	7,576	7,528	7,190	6,885	6,383
	女	7,345	7,694	8,209	8,132	7,855	7,492	6,785
	計	14,167	14,870	15,785	15,785	15,045	14,377	13,168
	割合	66.22%	66.48%	65.02%	65.08%	60.35%	56.99%	54.10%
65歳以上	男	1,255	1,556	1,990	2,420	2,797	3,297	3,546
	女	1,610	2,011	2,508	3,152	3,569	4,177	4,553
	計	2,865	3,567	4,498	4,498	6,366	7,474	8,099
	割合	13.39%	15.95%	18.53%	18.55%	25.54%	29.62%	33.28%
不詳		30		23		4	20	40
総数		21,395	22,369	24,276	24,253	24,929	25,229	24,339

■年齢(3区分)別人口割合の推移

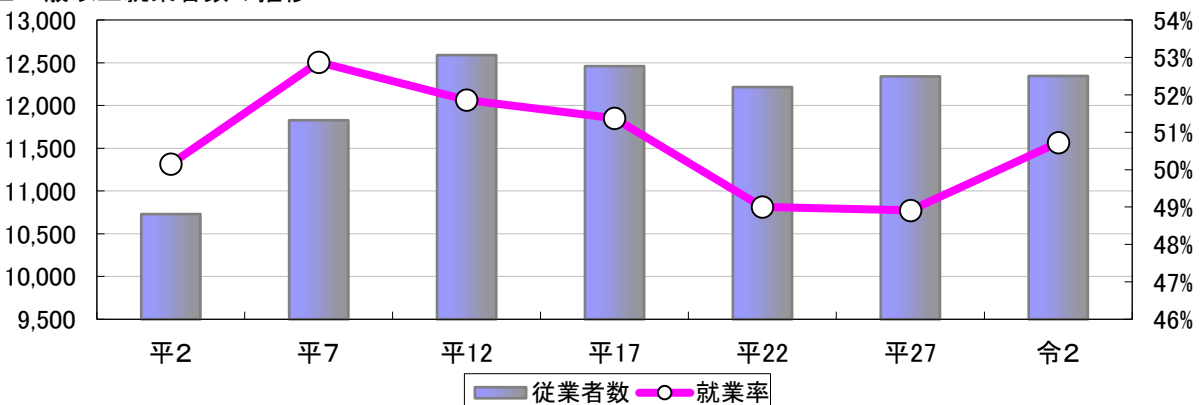


<労働力(就業者数)>

(各年10月1日現在)

		平2	平7	平12	平17	平22	平27	令2
労働力人口		10,991	12,131	12,955	12,985	12,867	12,807	12,700
15歳以上 就業者	男	6,192	6,745	7,134	6,910	6,741	6,678	6,578
	女	4,538	5,082	5,455	5,550	5,474	5,662	5,767
	計	10,730	11,827	12,589	12,460	12,215	12,340	12,345
	就業率	50.15%	52.87%	51.86%	51.38%	49.00%	48.91%	50.72%
65歳以上 就業者	男	419	569	658	640	745	1,035	1,290
	女	237	337	380	390	451	671	887
	計	656	906	1,038	1,030	1,196	1,706	2,177
	割合	6.11%	7.66%	8.25%	8.27%	9.79%	13.82%	17.63%
就業率	22.90%	25.40%	23.08%	22.90%	18.79%	22.83%	26.88%	
完全失業者		261	304	366	525	652	467	355

■15歳以上就業者数の推移



DATAFILE 2.人口-1.国勢調査人口-4.年齢(3区分)別人口・労働力(就業者数)

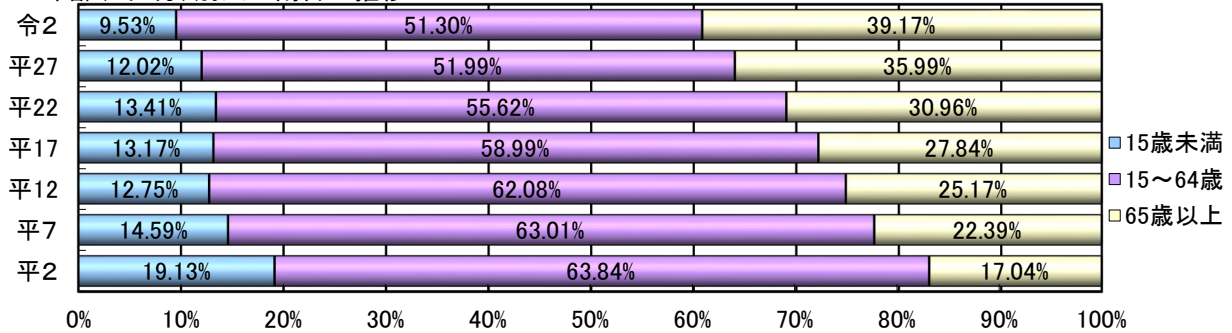
【忠類地域】

<年齢(3区分)別人口>

(各年10月1日現在)

		平2	平7	平12	平17	平22	平27	令2
15歳未満	男	204	135	112	110	98	85	66
	女	181	138	118	125	119	99	70
	計	385	273	230	235	217	184	136
	割合	19.13%	14.59%	12.75%	13.17%	13.41%	12.02%	9.53%
15~64歳	男	626	605	557	521	453	401	380
	女	659	574	563	532	447	395	352
	計	1,285	1,179	1,120	1,053	900	796	732
	割合	63.84%	63.01%	62.08%	58.99%	55.62%	51.99%	51.30%
65歳以上	男	151	177	195	221	214	239	252
	女	192	242	259	276	287	312	307
	計	343	419	454	497	501	551	559
	割合	17.04%	22.39%	25.17%	27.84%	30.96%	35.99%	39.17%
不詳								
総数		2,013	1,871	1,804	1,785	1,618	1,531	1,427

■年齢(3区分)別人口割合の推移

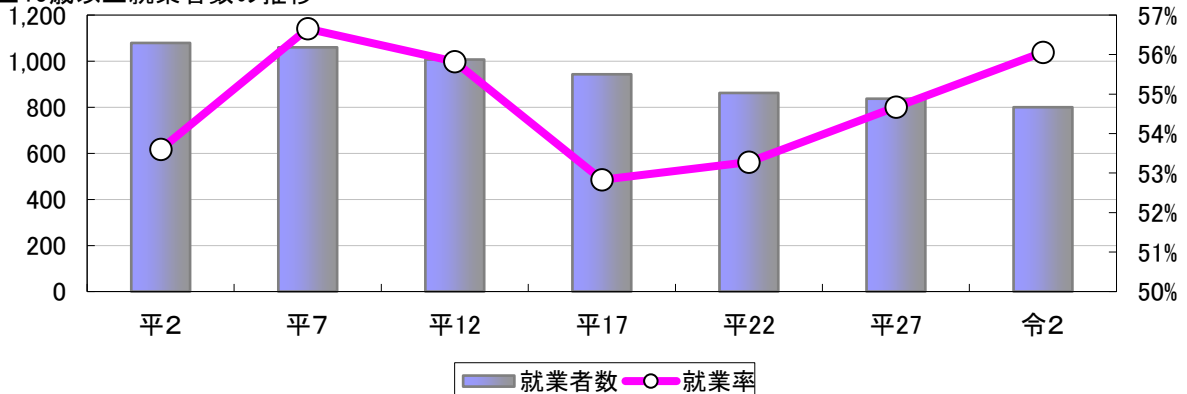


<労働力(就業者数)>

(各年10月1日現在)

		平2	平7	平12	平17	平22	平27	令2
労働力人口		1,095	1,074	1,022	974	888	845	810
15歳以上 就業者	男	605	586	549	521	468	452	448
	女	474	474	458	422	394	385	352
	計	1,079	1,060	1,007	943	862	837	800
	就業率	53.60%	56.65%	55.82%	52.83%	53.28%	54.67%	56.06%
65歳以上 就業者	男	64	69	76	78	56	91	103
	女	45	61	72	73	63	67	69
	計	109	130	148	151	119	158	172
	割合	10.10%	12.26%	14.70%	16.01%	13.81%	18.88%	21.50%
完全失業者		16	14	15	31	26	8	10

■15歳以上就業者数の推移



DATAFILE 2.人口-1.国勢調査人口-4.年齢(3区分)別人口・労働力(就業者数)

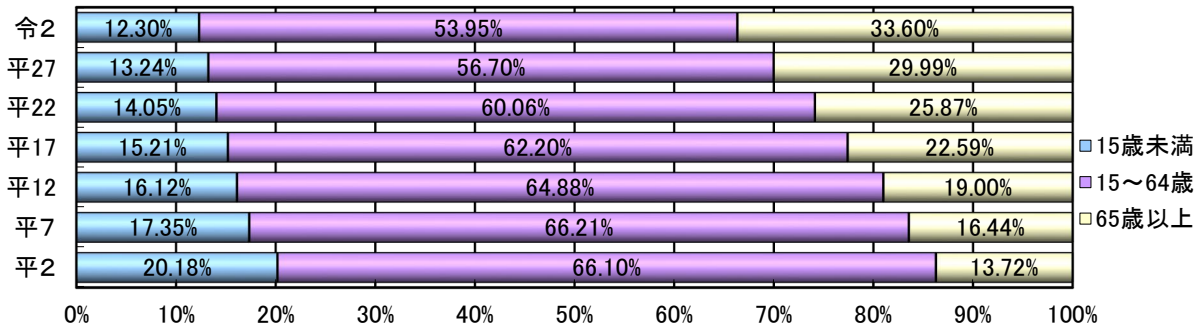
【幕別+忠類】

＜年齢(3区分)別人口＞

(各年10月1日現在)

		平2	平7	平12	平17	平22	平27	令2
15歳未満	男	2,455	2,152	2,158	2,085	1,894	1,792	1,656
	女	2,263	2,053	2,042	2,001	1,837	1,750	1,512
	計	4,718	4,205	4,200	4,086	3,731	3,542	3,168
	割合	20.18%	17.35%	16.12%	15.21%	14.05%	13.24%	12.30%
15～64歳	男	7,448	7,781	8,133	8,049	7,643	7,286	6,763
	女	8,004	8,268	8,772	8,664	8,302	7,887	7,137
	計	15,452	16,049	16,905	16,713	15,945	15,173	13,900
	割合	66.10%	66.21%	64.88%	62.20%	60.06%	56.70%	53.95%
65歳以上	男	1,406	1,733	2,185	2,641	3,011	3,536	3,798
	女	1,802	2,253	2,767	3,428	3,856	4,489	4,860
	計	3,208	3,986	4,952	6,069	6,867	8,025	8,658
	割合	13.72%	16.44%	19.00%	22.59%	25.87%	29.99%	33.60%
不詳		30		23		4	20	40
総数		23,378	24,240	26,057	26,868	26,547	26,760	25,766

■年齢(3区分)別人口割合の推移

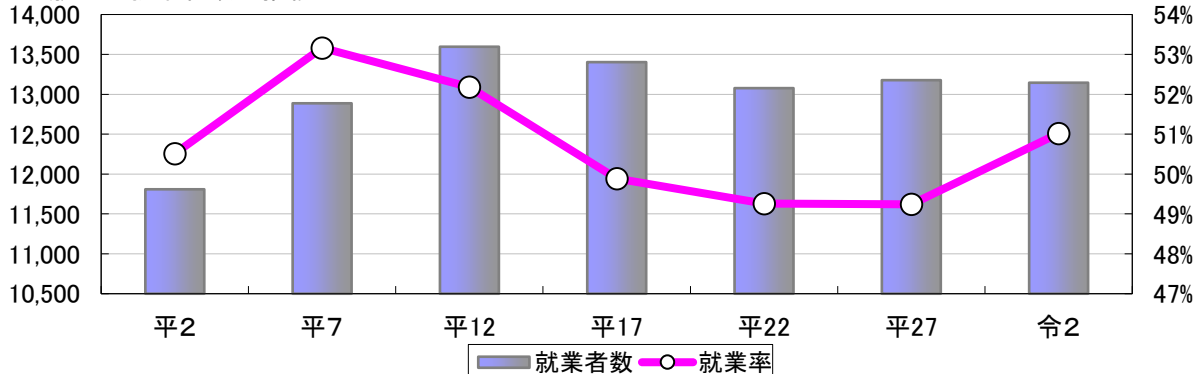


＜労働力(就業者数)＞

(各年10月1日現在)

		平2	平7	平12	平17	平22	平27	令2
労働力人口		12,086	13,205	13,977	13,959	13,755	13,652	13,510
15歳以上 就業者	男	6,797	7,331	7,683	7,431	7,209	7,130	7,026
	女	5,012	5,556	5,913	5,972	5,868	6,047	6,119
	計	11,809	12,887	13,596	13,403	13,077	13,177	13,145
	就業率	50.51%	53.16%	52.18%	49.88%	49.26%	49.24%	51.02%
65歳以上 就業者	男	483	638	734	718	801	1,126	1,393
	女	282	398	452	463	514	738	956
	計	765	1,036	1,186	1,181	1,315	1,864	2,349
	割合	6.48%	8.04%	8.72%	8.81%	10.06%	14.15%	17.87%
就業率		23.85%	25.99%	23.95%	19.46%	19.15%	23.23%	27.13%
完全失業者		277	318	381	556	678	475	365

■15歳以上就業者数の推移



DATAFILE

2.人口-1.国勢調査人口-5.流出人口・流入人口・昼間人口

【幕別+忠類】

(各年10月1日現在)

	平2	平7	平12	平17	平22	平27	令2
常住人口(夜間人口):A	23,408	24,240	26,057	26,868	26,547	26,760	25,766
流出人口:B	4,394	5,285	6,004	6,378	6,580	6,736	6,657
流入人口:C	2,147	2,530	2,738	2,850	2,724	2,979	2,924
昼間人口:D=A-B+C	21,161	21,485	22,791	23,340	22,691	23,003	22,033
昼夜間人口比率:D/A×100	90.4%	88.6%	87.5%	86.9%	85.5%	86.0%	85.5%

DATAFILE 2.人口-1.国勢調査人口-6.地区別人口・世帯数

【幕別地域】

(各年10月1日現在)

		平12		平17		平22		平27		令2			
		人口	世帯数	人口	世帯数	人口	世帯数	人口	世帯数	人口	世帯数		
幕別地域	中央幕別地区	幕別市街地	本町	239	101	229	104	212	102	201	96	155	85
			幸町	197	73	210	84	195	84	162	77	138	71
			旭町	993	410	821	358	766	344	738	337	717	341
			錦町	235	96	209	85	194	82	175	82	146	71
			寿町	391	146	364	148	360	148	319	137	300	136
			宝町	307	119	283	117	252	113	244	112	227	108
			南町	435	179	450	182	395	163	371	159	347	150
			緑町	1,904	709	1,814	731	1,743	719	1,615	725	1,480	702
			新町	88	32	80	29	74	24	56	22	44	20
	幕別市街地計		4,789	1,865	4,460	1,838	4,191	1,779	3,881	1,747	3,554	1,684	
	郊外地	字相川	485	155	444	154	437	161	396	161	330	144	
		字大豊	62	15	55	16	51	15	40	11	51	22	
		字豊岡	115	36	108	38	78	31	74	30	58	28	
		字明野	253	80	200	62	175	55	163	62	167	76	
		字新川	85	24	91	25	92	30	69	24	67	24	
		字軍岡	201	60	192	58	163	57	153	54	129	53	
		字南勢	105	31	99	32	101	35	88	32	81	31	
		字猿別	160	47	159	49	148	48	140	45	124	40	
		字新和	128	40	141	47	122	46	103	35	94	37	
中央幕別郊外地計		1,594	488	1,489	481	1,367	478	1,226	454	1,101	455		
中央幕別地区計		6,383	2,353	5,949	2,319	5,558	2,257	5,107	2,201	4,655	2,139		
幕別地域	西幕別地区	札内市街地	札内中央町	984	403	886	392	937	413	985	432	1,059	478
			札内豊町	451	166	459	173	496	184	459	185	448	192
			札内春日町	898	342	889	357	840	340	779	339	760	328
			札内泉町	877	324	803	321	748	308	722	309	642	302
			札内あかしゃ町	1,681	589	1,661	608	1,365	531	1,449	598	1,373	559
			札内文京町	552	196	658	235	944	345	915	343	854	343
			札内みずほ町	446	134	389	135	347	129	341	141	345	141
			札内若草町	1,197	447	1,297	506	1,256	524	1,225	516	1,255	546
			札内桂町	1,007	347	1,292	477	1,243	475	1,462	575	1,401	582
			札内共栄町	537	219	489	219	563	231	699	296	721	307
			札内新北町	1,254	507	1,374	590	1,405	586	1,329	635	1,394	698
			札内北町	974	356	1,405	503	1,445	525	1,398	554	1,274	558
			札内桜町	1,258	459	1,278	508	1,283	534	1,385	576	1,321	585
			札内青葉町	1,643	569	1,592	570	1,476	563	1,372	570	1,280	555
			札内西町	578	233	579	257	572	271	665	302	676	293
			札内北栄町	88	40	154	59	737	282	1,507	512	1,685	573
			札内堤町	12	4	10	4	9	4				
			札内稔町	35	11	37	13	36	13	37	14	32	13
			札内東町	16	7	13	7	11	5	11	6	9	4
	札内暁町	1,081	348	1,548	518	1,506	533	1,475	550	1,347	559		
札内市街地計		15,569	5,701	16,813	6,452	17,219	6,796	18,215	7,453	17,876	7,616		
郊外地	字千住	375	117	479	134	403	125	336	124	334	112		
	字依田	284	52	287	58	270	52	235	46	252	55		
	字日新	182	45	183	51	173	56	160	59	174	77		
	字途別	249	71	240	78	255	78	239	81	181	68		
	字古舞	145	34	167	40	159	40	133	34	117	33		
	字栄	119	26	125	30	128	34	115	35	111	34		
西幕別郊外地計		1,354	345	1,481	391	1,388	385	1,218	379	1,169	379		
西幕別地区		16,923	6,046	18,294	6,843	18,607	7,181	19,433	7,832	19,045	7,995		
南幕別地区	南幕別地区	字五位	164	51	151	49	142	46	114	41	90	37	
		字糠内	128	40	103	37	97	32	74	31	67	28	
		字美川	85	25	62	19	62	20	66	22	76	24	
		字明倫	193	43	179	44	157	37	151	42	140	40	
		字中里	112	29	99	29	88	27	89	25	75	24	
		字駒島	212	60	178	59	160	50	138	43	134	35	
		字弘和	76	13	68	13	58	12	57	13	57	12	
南幕別地区計		970	261	840	250	764	224	689	217	639	200		
幕別地域計		24,276	8,660	25,083	9,412	24,929	9,662	25,229	10,250	24,339	10,334		

DATAFILE 2.人口-1.国勢調査人口-6.地区別人口・世帯数

【忠類地域】

(各年10月1日現在)

		平12		平17		平22		平27		令2	
		人口	世帯数	人口	世帯数	人口	世帯数	人口	世帯数	人口	世帯数
忠類地域	字忠類	1,086	466	1,074	482	1,112	525	1,089	534	1,011	518
	字元忠類	168	70	203	89	65	22	61	24	56	23
	字日和	36	10	35	10	27	10	28	11	22	7
	字西当	73	16	71	17	52	16	45	17	50	21
	字協徳	30	9	30	9	34	9	19	5	15	5
	字朝日	32	9	30	7	18	6	12	6	20	13
	字公親	65	17	51	16	41	16	30	13	33	14
	字共栄	72	20	58	17	54	17	57	18	51	19
	字東宝	69	18	63	18	57	20	44	16	46	18
	字幌内	30	7	31	8	23	7	22	8	22	10
	字明和	33	9	28	8	23	7	16	7	13	7
	字新生	36	10	39	13	48	24	50	19	44	24
	字古里	28	9	30	9	24	7	23	5	17	6
字中当	29	9	25	8	28	8	35	11	27	10	
字晚成	17	3	17	3	12	3					
忠類地域計		1,804	682	1,785	714	1,618	697	1,531	694	1,427	695

【幕別+忠類】

		平12		平17		平22		平27		令2	
		人口	世帯数	人口	世帯数	人口	世帯数	人口	世帯数	人口	世帯数
幕別地域	幕別市街地	4,789	1,865	4,460	1,838	4,191	1,779	3,881	1,747	3,554	1,684
	中央幕別郊外地	1,594	488	1,489	481	1,367	478	1,226	454	1,101	455
	中央幕別地区	6,383	2,353	5,949	2,319	5,558	2,257	5,107	2,201	4,655	2,139
	札内市街地	15,569	5,701	16,813	6,452	17,219	6,796	18,215	7,453	17,876	7,616
	西幕別郊外地	1,354	345	1,481	391	1,388	385	1,218	379	1,169	379
	西幕別地区	16,923	6,046	18,294	6,843	18,607	7,181	19,433	7,832	19,045	7,995
	南幕別地区	970	261	840	250	764	224	689	217	639	200
	幕別地域	24,276	8,660	25,083	9,412	24,929	9,662	25,229	10,250	24,339	10,334
	忠類地域	1,804	682	1,785	714	1,618	697	1,531	694	1,427	695
	幕別町計	26,080	9,342	26,868	10,126	26,547	10,359	26,760	10,944	25,766	11,029

DATAFILE 2.人口-1.国勢調査人口-7.世帯種類別及び家族類型別世帯数

【幕別+忠類】

(各年10月1日現在)

世帯の種類及び家族類型	昭60	平2	平7	平12	平17	平22	平27	令2
一般世帯数	6,949	7,233	8,143	9,320	10,113	10,342	10,918	10,994
A 親族世帯	6,192	6,394	6,858	7,619	8,014	7,975	8,095	7,773
I 核家族世帯	4,779	5,035	5,558	6,358	6,883	6,918	7,235	7,086
-1 夫婦のみの世帯	1,445	1,690	2,112	2,625	2,948	3,007	3,192	3,223
-2 夫婦と子供から成る世帯	3,000	2,924	2,935	3,113	3,133	2,978	2,995	2,768
-3 男親と子供から成る世帯	62	72	81	103	121	140	153	171
-4 女親と子供から成る世帯	272	349	430	517	681	793	895	924
II その他の親族世帯	1,413	1,359	1,300	1,261	1,131	1,057	860	687
-5 夫婦と両親から成る世帯	50	48	58	60	64	72	57	50
① 夫婦と夫の親から成る世帯	-	-	53	52	56	59	48	42
② 夫婦と妻の親から成る世帯	-	-	5	8	8	13	9	8
-6 夫婦とひとり親から成る世帯	121	171	178	227	227	224	189	165
① 夫婦と夫の親から成る世帯	-	-	148	188	183	159	129	114
② 夫婦と妻の親から成る世帯	-	-	30	39	44	65	60	51
-7 夫婦、子供と両親から成る世帯	414	374	351	263	192	168	126	92
① 夫婦、子供と夫の親から成る世帯	-	-	319	243	177	154	106	83
② 夫婦、子供と妻の親から成る世帯	-	-	32	20	15	14	20	9
-8 夫婦、子供とひとり親から成る世帯	526	492	445	412	330	256	190	141
① 夫婦、子供と夫の親から成る世帯	-	-	350	322	254	198	136	94
② 夫婦、子供と妻の親から成る世帯	-	-	94	88	75	56	53	45
-9 夫婦と他の親族(親、子供を含まない)から成る世帯	29	19	22	21	21	28	25	25
-10 夫婦、子供と他の親族(親を含まない)から成る世帯	57	65	58	61	88	104	88	72
-11 夫婦、親と他の親族(子供を含まない)から成る世帯	27	17	17	31	32	19	13	11
① 夫婦、夫の親と他の親族から成る世帯	-	-	14	25	24	13	11	7
② 夫婦、妻の親と他の親族から成る世帯	-	-	1	3	7	3	2	2
-12 夫婦、子供、親と他の親族から成る世帯	105	108	90	70	67	57	36	24
① 夫婦、子供、夫の親と他の親族から成る世帯	-	-	81	66	54	48	29	18
② 夫婦、子供、妻の親と他の親族から成る世帯	-	-	7	2	12	9	6	6
-13 兄弟姉妹のみから成る世帯	21	21	20	31	28	31	42	38
-14 他に分類されない親族世帯	63	47	61	85	82	98	94	69
B 非親族世帯	3	0	15	23	38	79	77	71
C 単独世帯	754	839	1,270	1,678	2,061	2,288	2,742	3,147
再掲								
母子世帯	-	112	101	134	171	233	270	265
父子世帯	-	30	19	23	34	40	40	31
6歳未満親族のいる世帯	1,331	1,137	1,046	1,144	1,126	959	968	814
18歳未満親族のいる世帯	3,418	3,130	2,876	2,880	2,812	2,657	2,568	2,274
親族のみから成る世帯	-	7,218	8,116	9,266	10,057	10,263	10,841	7,773
3世代世帯	-	-	-	891	748	678	516	378
施設等の世帯数	25	10	3	7	13	17	26	35
世帯総数	6,974	7,259	8,146	9,342	10,126	10,359	10,944	11,029

※1:一般世帯とは、次のものを言う。

- (1)住居と生計を共にしている人々の集まり又は一戸を構えて住んでいる単身者。ただし、これらの世帯と住居を共にする単身者の住み込みの雇人については、人数に関係なく雇主の世帯に含めた。
- (2)上記の世帯と住居を共にし、別に生計を維持している間借りの単身者又は下宿屋などに下宿している単身者。
- (3)会社・団体・商店・官公庁などの寄宿舎、独身寮などに居住している単身者。

※2:施設等の世帯とは、次のものを言う。なお、世帯の単位は、原則として下記の(1)、(2)及び(3)は棟ごと、(4)は中隊又は艦隊ごと、(5)は建物ごと、(6)は一人一人である。

- (1)寮・寄宿舎の学生・生徒:学校の寮・寄宿舎で起居を共にし、通学している学生・生徒の集まり
- (2)病院・療養所の入院者:病院・療養所などに、既に3か月以上入院している入院患者の集まり
- (3)社会施設の入所者:老人ホーム、児童保護施設などの入所者の集まり
- (4)自衛隊営舎内居住者:自衛隊の営舎又は艦船内の居住者の集まり
- (5)矯正施設の入所者:刑務所及び拘置所の被収容者並びに少年院及び婦人補導院の在院者の集まり
- (6)その他:定まった住居を持たない単身者や陸上に生活の本拠(住所)を有しない船舶乗組員

※3:親族世帯とは、二人以上の世帯員から成る世帯のうち、世帯主と親族関係にある世帯員のいる世帯を言う。なお、その世帯に同居する非親族(住み込みの従業員、家事手伝いなど)がいる場合もこれに含まれる。

※4:非親族世帯とは、二人以上の世帯員から成る世帯のうち、世帯主と親族関係にある者がいない世帯を言う。

※5:単独世帯とは、世帯員が一人の世帯を言う。

※6:一般世帯数の合計には、家族類型の不詳世帯を含む。

※7:母子世帯又は父子世帯とは、未婚、死別又は離別の女親又は男親と、その未婚の20歳未満の子供のみから成る一般世帯(他の世帯員がいないもの)を言う。

※8:3世代世帯とは、直系世代のうち三つ以上の世代が同居している世帯をいい、4世代以上が住んでいる場合も含まれる。

DATAFILE 2.人口-1.国勢調査人口-8.世帯種類別及び住宅の種類・所有の関係別世帯数

【幕別地域】

(各年10月1日現在)

世帯の種類及び 住宅の種類・所有の関係別	平12	平17	平22	平27	令2		
					世帯数	世帯人員	1世帯当たり
一般世帯	8,639	9,399	9,645	10,225	10,300	23,641	2.30
住宅に住む一般世帯	8,564	9,367	9,576	10,156	10,177	23,474	2.31
主世帯	8,463	9,203	9,486	10,044	10,035	23,208	2.31
持ち家	6,149	6,638	6,953	7,380	7,530	18,456	2.45
公営・都市機構・公社の借家	877	898	851	892	810	1,598	1.97
民営の借家	1,163	1,430	1,507	1,635	1,577	2,932	1.86
給与住宅	274	237	175	137	118	222	1.88
間借り	101	164	90	112	142	266	1.87
住宅以外に住む一般世帯	75	32	69	69	123	167	1.36
施設等の世帯数	6	13	17	25	34	698	-
総数	8,660	9,412	9,662	10,250	10,334	24,339	2.36
65歳以上親族のいる一般世帯数	2,987	3,523	3,523	4,626	-	-	-
上記のうち単身世帯数	526	733	733	1,140	-	-	-

【忠類地域】

(各年10月1日現在)

世帯の種類及び 住宅の種類・所有の関係別	平12	平17	平22	平27	令2		
					世帯数	世帯人員	1世帯当たり
一般世帯	681	714	697	693	694	1,399	2.02
住宅に住む一般世帯	669	713	695	686	672	1,377	2.05
主世帯	667	708	692	680	661	1,365	2.07
持ち家	439	443	438	432	415	961	2.32
公営・都市機構・公社の借家	201	220	188	186	151	249	1.65
民営の借家	7	7	14	24	64	114	1.78
給与住宅	20	38	52	38	31	41	1.32
間借り	2	5	3	6	11	12	1.09
住宅以外に住む一般世帯	12	1	2	7	22	22	1.00
施設等の世帯数	1	-	-	1	1	28	-
総数	682	714	697	694	695	1,427	2.05
65歳以上親族のいる一般世帯数	304	338	338	358	-	-	-
上記のうち単身世帯数	57	85	85	111	-	-	-

【幕別+忠類】

(各年10月1日現在)

世帯の種類及び 住宅の種類・所有の関係別	平12	平17	平22	平27	令2		
					世帯数	世帯人員	1世帯当たり
一般世帯	9,320	10,113	10,342	10,918	10,994	25,040	2.28
住宅に住む一般世帯	9,233	10,080	10,271	10,842	10,849	24,851	2.29
主世帯	9,130	9,911	10,178	10,724	10,696	24,573	2.30
持ち家	6,588	7,081	7,391	7,812	7,945	19,417	2.44
公営・都市機構・公社の借家	1,078	1,118	1,039	1,039	961	1,847	1.92
民営の借家	1,170	1,437	1,521	1,659	1,641	3,046	1.86
給与住宅	294	275	227	227	149	263	1.77
間借り	103	169	93	118	153	278	1.82
住宅以外に住む一般世帯	87	33	71	76	145	189	1.30
施設等の世帯数	7	13	17	26	35	726	-
世帯総数	9,342	10,126	10,359	10,944	11,029	25,766	2.34
65歳以上親族のいる一般世帯数	3,291	3,861	3,861	4,984	5,320	11,106	2.09
上記のうち単身世帯数	583	818	818	1,251	1,511	1,511	1.00

DATAFILE

2.人口-2.住民登録人口-1.登録者数と人口動態

			平26.3末	平27.3末	平28.3末	平29.3末	平30.3末	平31.3末	令2.3末	令3.3末	令4.3末	令5.3末
住民登録	人口	男	13,213	13,165	13,002	12,924	12,846	12,709	12,640	12,596	12,452	12,286
		女	14,452	14,431	14,346	14,224	14,091	14,007	13,865	13,786	13,661	13,492
		総数	27,665	27,596	27,348	27,148	26,937	26,716	26,505	26,382	26,113	25,778
		前年比	18	-69	-248	-200	-211	-221	-211	-211	-123	-269
	世帯数	12,120	12,230	12,215	12,277	12,395	12,421	12,494	12,591	12,592	12,615	
人口動態	増加	出生	194	170	176	165	154	165	140	162	138	130
		転入	1,181	1,054	986	988	990	928	932	909	876	870
		その他	14	8	7	11	13	11	13	8	14	21
	減少	死亡	-292	-299	-296	-300	-288	-310	-312	-324	-372	-409
		転出	-1,072	-998	-1,118	-1,058	-1,079	-998	-971	-874	-915	-932
		その他	-7	-4	-3	-6	-1	-17	-13	-4	-10	-15
	差引増減	18	-69	-248	-200	-211	-221	-211	-211	-123	-269	-335

【幕別地域】

			平26.3末	平27.3末	平28.3末	平29.3末	平30.3末	平31.3末	令2.3末	令3.3末	令4.3末	令5.3末
住民登録	人口	男	12,428	12,405	12,260	12,176	12,109	11,978	11,924	11,889	11,754	11,598
		女	13,583	13,582	13,513	13,401	13,278	13,184	13,081	13,020	12,937	12,775
		総数	26,011	25,987	25,773	25,577	25,387	25,162	25,005	24,909	24,691	24,373
		前年比	38	-24	-214	-196	-190	-225	-157	-96	-218	-318
	世帯数	11,357	11,465	11,459	11,518	11,634	11,643	11,733	11,824	11,850	11,865	

【忠類地域】

			平26.3末	平27.3末	平28.3末	平29.3末	平30.3末	平31.3末	令2.3末	令3.3末	令4.3末	令5.3末
住民登録	人口	男	785	760	742	748	737	731	716	707	698	688
		女	869	849	833	823	813	823	784	766	724	717
		総数	1,654	1,609	1,575	1,571	1,550	1,554	1,500	1,473	1,422	1,405
		前年比	-20	-45	-34	-4	-21	4	-54	-27	-51	-17
	世帯数	763	765	756	759	761	778	761	767	742	750	