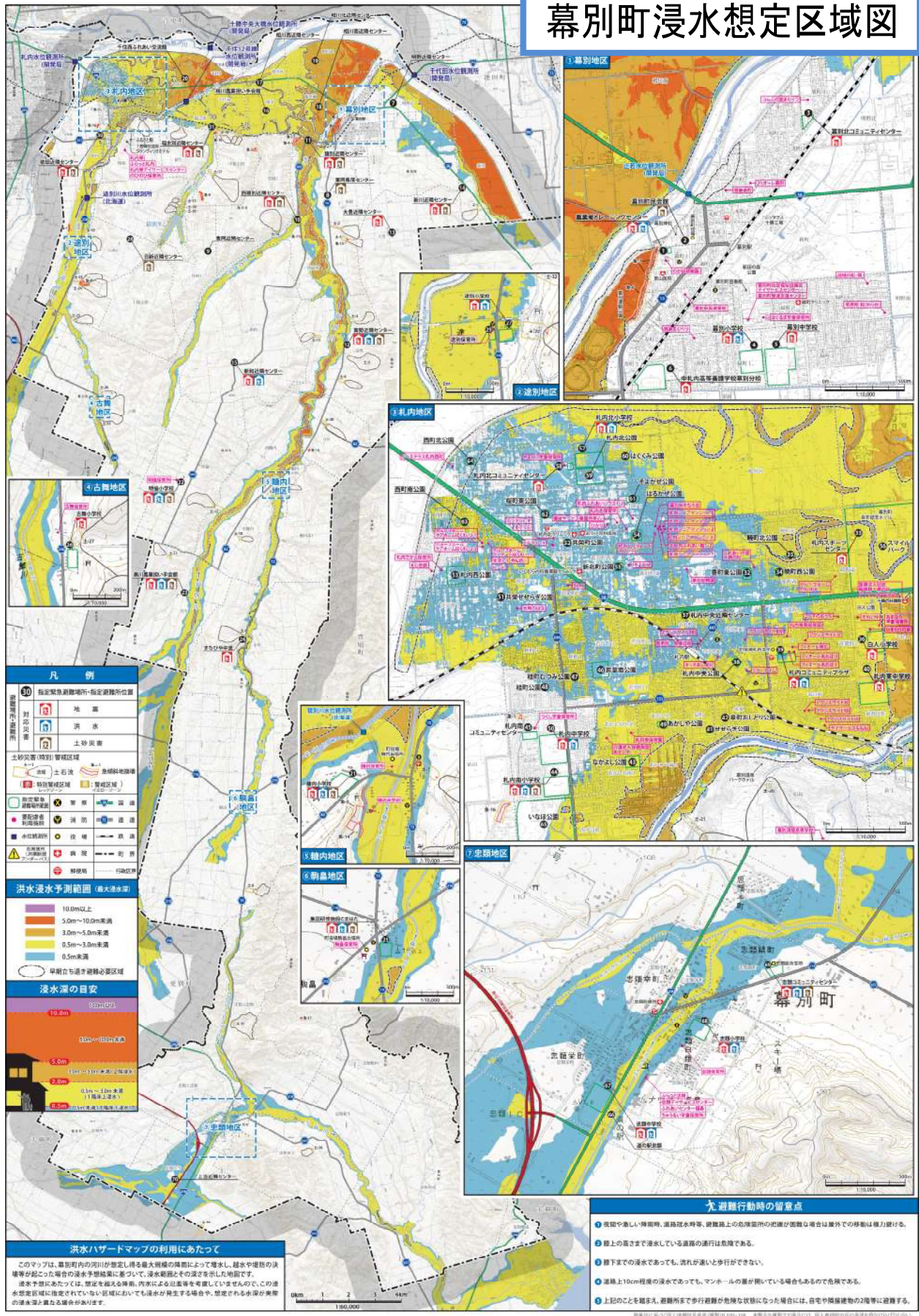
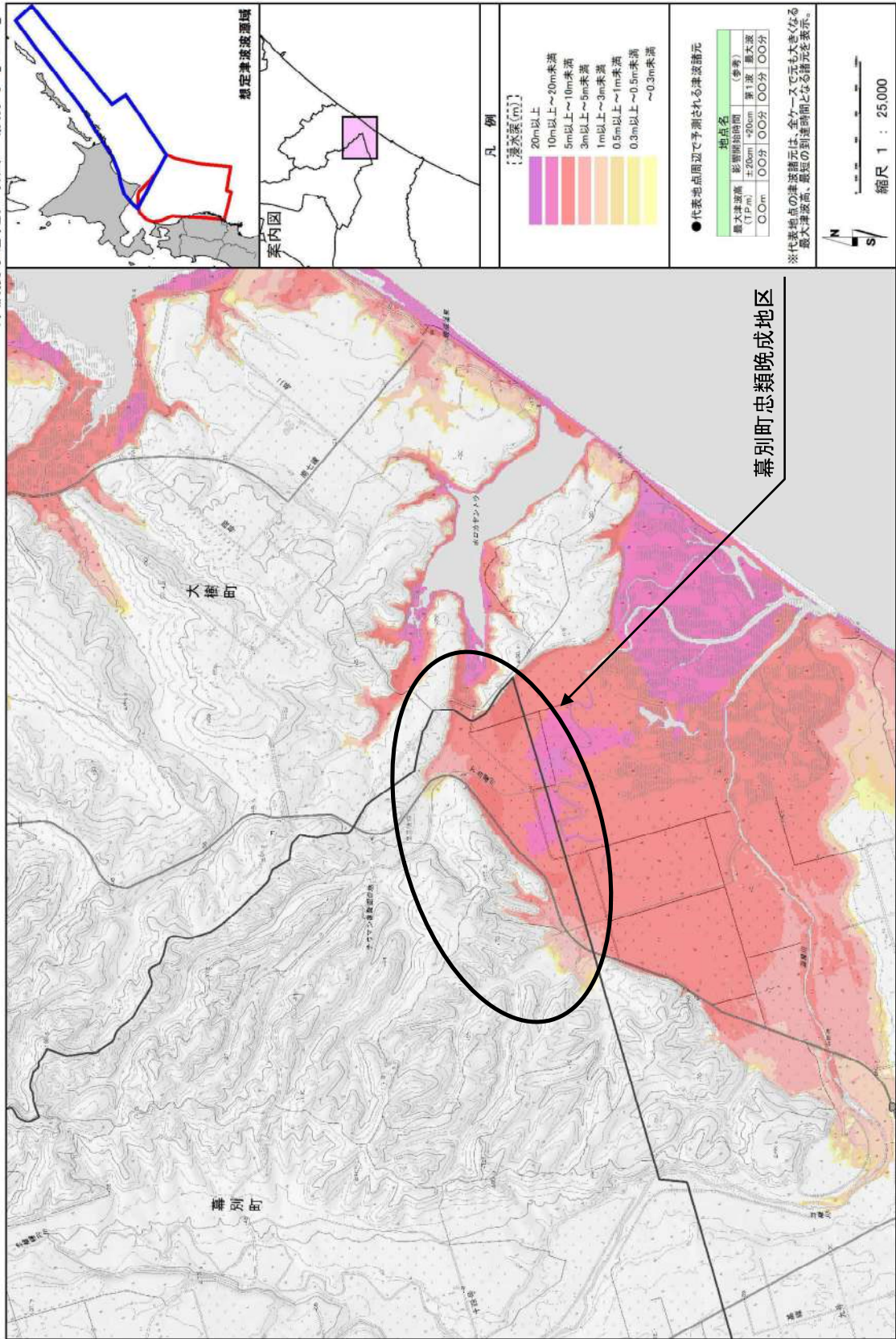


資料10-1 浸水想定区域図

幕別町浸水想定区域図



津波浸水想定区域図 幕別町【1/1】



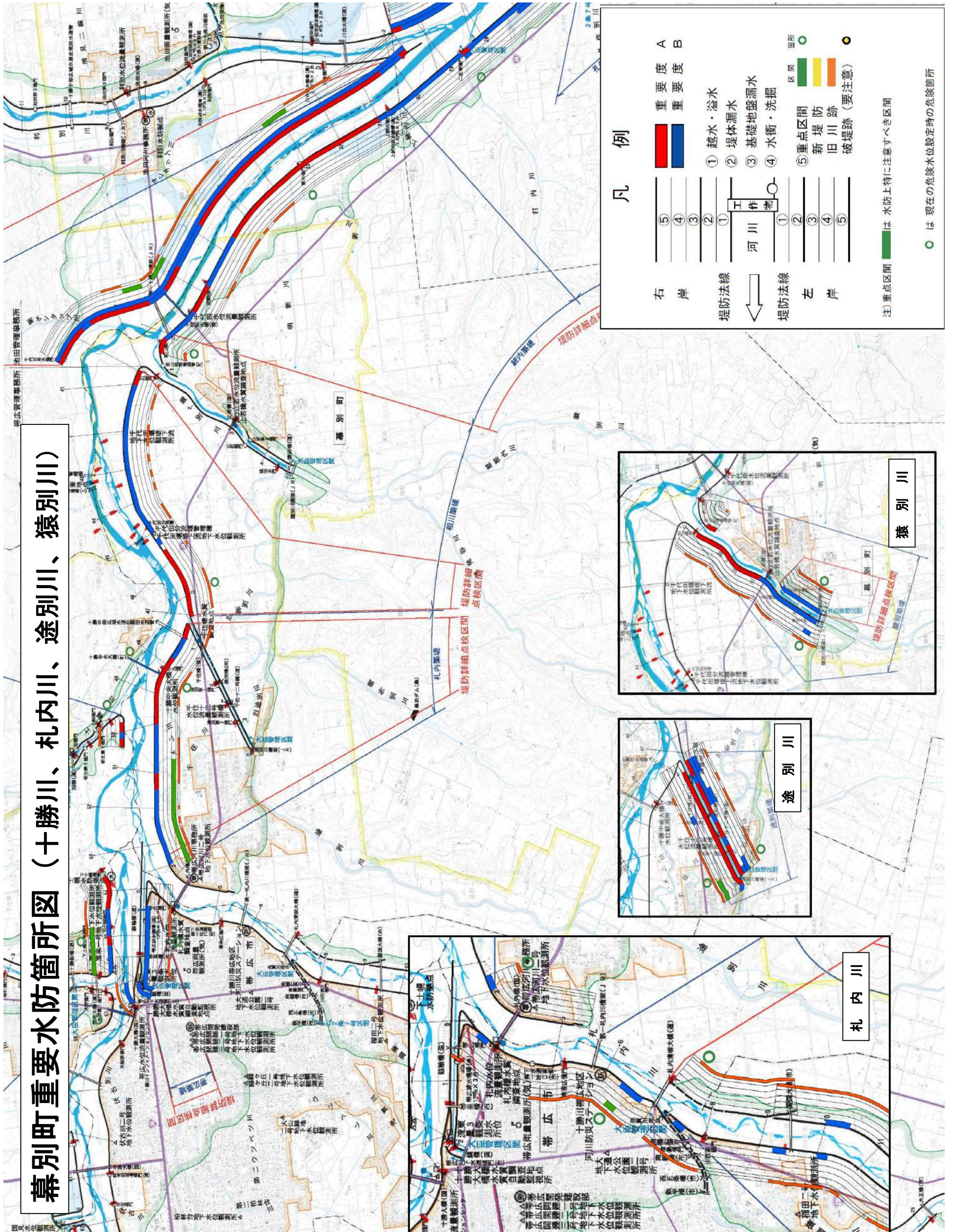
資料10-3 重要水防箇所

資料編 第10章 災害危険箇所

令和5年度

No.	河川名	左右岸	築堤名	距離標	延長	種別	重要度	重点区間	管理
1	十勝川	右岸	統内築堤	30.60~31.00	0.40	越水・溢水	B		大臣管理区間
2	十勝川	右岸	統内築堤	31.00~35.60	4.60	越水・溢水	A		大臣管理区間
3	十勝川	右岸	統内築堤	35.60~36.80	1.20	越水・溢水	B		大臣管理区間
4	十勝川	右岸	統内築堤	36.80~37.40	0.60	越水・溢水	A		大臣管理区間
5	十勝川	右岸	統内築堤	37.40~38.20	0.80	越水・溢水	B		大臣管理区間
6	十勝川	右岸	統内築堤	38.20~38.40	0.20	越水・溢水	A		大臣管理区間
7	十勝川	右岸	相川築堤	38.80~41.00	2.20	越水・溢水	A		大臣管理区間
8	十勝川	右岸	相川築堤	41.00~45.00	4.00	越水・溢水	B		大臣管理区間
9	十勝川	右岸	相川築堤	45.20~45.40	0.20	越水・溢水	B		大臣管理区間
10	十勝川	右岸	相川築堤	45.60~47.40	1.80	越水・溢水	A		大臣管理区間
11	十勝川	右岸	札内築堤	47.40~47.80	0.40	越水・溢水	B		大臣管理区間
12	十勝川	右岸	札内築堤	47.80~50.00	2.20	越水・溢水	A		大臣管理区間
13	十勝川	右岸	札内築堤	50.00~50.60	0.60	越水・溢水	B		大臣管理区間
14	十勝川	右岸	札内築堤	50.60~51.00	0.40	越水・溢水	B	重点区間	大臣管理区間
15	十勝川	右岸	札内築堤	51.00~51.40	0.40	越水・溢水	A	重点区間	大臣管理区間
16	十勝川	右岸	札内築堤	51.40~53.40	2.00	越水・溢水	B	重点区間	大臣管理区間
17	十勝川	右岸	札内築堤	53.40~53.60	0.20	越水・溢水	A	重点区間	大臣管理区間
18	十勝川	-	千代田大橋(新橋)	37.53		工作物	A		大臣管理区間
19	十勝川	-	第一十勝川橋梁	38.05		工作物	B		大臣管理区間
20	十勝川	-	十勝中央大橋	48.33		工作物	A		大臣管理区間
21	十勝川	右岸	統内築堤	33.80~34.60	0.80	旧川跡	要注意		大臣管理区間
22	十勝川	右岸	統内築堤	34.80~35.00	0.20	旧川跡	要注意		大臣管理区間
23	十勝川	右岸	統内築堤	35.20~36.20	1.00	旧川跡	要注意		大臣管理区間
24	十勝川	右岸	統内築堤	36.40~36.80	0.40	旧川跡	要注意		大臣管理区間
25	十勝川	右岸	統内築堤	38.20~38.40	0.20	旧川跡	要注意		大臣管理区間
26	十勝川	右岸	相川築堤	38.80~39.40	0.60	旧川跡	要注意		大臣管理区間
27	十勝川	右岸	相川築堤	40.20~40.80	0.60	旧川跡	要注意		大臣管理区間
28	十勝川	右岸	相川築堤	41.00~41.60	0.60	旧川跡	要注意		大臣管理区間
29	十勝川	右岸	相川築堤	41.80~42.40	0.60	旧川跡	要注意		大臣管理区間
30	十勝川	右岸	相川築堤	42.60~42.80	0.20	旧川跡	要注意		大臣管理区間
31	十勝川	右岸	相川築堤	43.20~43.40	0.20	旧川跡	要注意		大臣管理区間
32	十勝川	右岸	相川築堤	43.60~43.80	0.20	旧川跡	要注意		大臣管理区間
33	十勝川	右岸	相川築堤	44.60~45.00	0.40	旧川跡	要注意		大臣管理区間
34	十勝川	右岸	相川築堤	45.80~46.00	0.20	旧川跡	要注意		大臣管理区間
35	十勝川	右岸	相川築堤	46.40~47.40	1.00	旧川跡	要注意		大臣管理区間
36	十勝川	右岸	札内築堤	47.80~48.80	1.00	旧川跡	要注意		大臣管理区間
37	十勝川	右岸	札内築堤	49.00~49.60	0.60	旧川跡	要注意		大臣管理区間
38	十勝川	右岸	札内築堤	50.20~50.60	0.40	旧川跡	要注意		大臣管理区間
39	十勝川	右岸	札内築堤	50.60~51.20	0.60	旧川跡	要注意	重点区間	大臣管理区間
40	十勝川	右岸	札内築堤	51.80~52.00	0.20	旧川跡	要注意	重点区間	大臣管理区間
41	十勝川	右岸	札内築堤	52.20~52.40	0.20	旧川跡	要注意	重点区間	大臣管理区間
42	十勝川	右岸	札内築堤	52.60~53.60	1.00	旧川跡	要注意	重点区間	大臣管理区間
43	札内川	右岸	西札内築堤	2.80~3.00	0.20	越水・溢水	B		大臣管理区間
44	札内川	-	札内清柳大橋	7.01		工作物	B		大臣管理区間
45	札内川	右岸	西札内築堤	2.80~3.00	0.20	旧川跡	要注意		大臣管理区間
46	札内川	右岸	愛国築堤	7.20~8.20	1.00	旧川跡	要注意		大臣管理区間
47	猿別川	左岸	猿別築堤	1.00~2.80	1.80	越水・溢水	A		大臣管理区間
48	猿別川	左岸	猿別築堤	2.80~4.60	1.80	越水・溢水	B		大臣管理区間
49	猿別川	左岸	猿別築堤	4.80~4.80	0.20	越水・溢水	B		大臣管理区間
50	猿別川	右岸	猿別築堤	1.00~1.40	0.40	越水・溢水	A		大臣管理区間
51	猿別川	右岸	猿別築堤	3.40~4.60	1.20	越水・溢水	B		大臣管理区間
52	猿別川	右岸	猿別築堤	4.80~4.80	0.20	越水・溢水	B		大臣管理区間
53	猿別川	左岸	猿別築堤	4.40~4.60	0.20	水衝・洗堀	B		大臣管理区間
54	猿別川	-	止若橋	2.97		工作物	A		大臣管理区間
55	猿別川	-	猿別橋(新橋)	4.61		工作物	B		大臣管理区間
56	猿別川	左岸	猿別築堤	1.00~1.60	0.60	旧川跡	要注意		大臣管理区間
57	猿別川	左岸	猿別築堤	1.80~2.80	1.00	旧川跡	要注意		大臣管理区間
58	猿別川	左岸	猿別築堤	3.20~3.60	0.40	旧川跡	要注意		大臣管理区間
59	猿別川	左岸	猿別築堤	4.20~4.80	0.60	旧川跡	要注意		大臣管理区間
60	猿別川	右岸	猿別築堤	1.00~1.20	0.20	旧川跡	要注意		大臣管理区間
61	猿別川	右岸	猿別築堤	3.40~4.80	1.40	旧川跡	要注意		大臣管理区間
62	途別川	左岸	途別築堤	0.80~3.40	2.60	越水・溢水	A		大臣管理区間
63	途別川	左岸	途別築堤	3.40~3.80	0.40	越水・溢水	A	重点区間	大臣管理区間
64	途別川	左岸	途別築堤	3.80~3.80	0.20	越水・溢水	B	重点区間	大臣管理区間
65	途別川	右岸	途別築堤	0.60~1.00	0.40	越水・溢水	A		大臣管理区間
66	途別川	右岸	途別築堤	1.00~1.20	0.20	越水・溢水	B		大臣管理区間
67	途別川	右岸	途別築堤	1.20~2.00	0.80	越水・溢水	A		大臣管理区間
68	途別川	右岸	途別築堤	2.00~2.20	0.20	越水・溢水	B		大臣管理区間
69	途別川	右岸	途別築堤	2.20~2.60	0.40	越水・溢水	A		大臣管理区間
70	途別川	右岸	途別築堤	2.60~2.80	0.20	越水・溢水	B		大臣管理区間

No.	河川名	左右岸	築堤名	距離標	延長	種別	重要度	重点区間	管理
71	途別川	右岸	途別築堤	2.80~3.80	1.00	越水・溢水	A		大臣管理区間
72	途別川	右岸	途別築堤	0.60~1.80	1.20	堤体漏水	B		大臣管理区間
73	途別川	右岸	途別築堤	3.40~3.80	0.40	堤体漏水	B		大臣管理区間
74	途別川	右岸	途別築堤	0.60~1.00	0.40	基礎地盤漏水	B		大臣管理区間
75	途別川	右岸	途別築堤	1.40~1.80	0.40	基礎地盤漏水	B		大臣管理区間
76	途別川	右岸	途別築堤	3.20~3.80	0.60	基礎地盤漏水	B		大臣管理区間
77	途別川	左岸	途別築堤	1.80~2.00	0.20	水衝・洗堀	B		大臣管理区間
78	途別川	-	千住橋	1.11		工作物	A		大臣管理区間
79	途別川	-	白鳥橋	1.98		工作物	A		大臣管理区間
80	途別川	-	千住12号橋	2.58		工作物	A		大臣管理区間
81	途別川	-	途別鉄道橋	3.65		工作物	A		大臣管理区間
82	途別川	-	白人橋	3.68		工作物	A		大臣管理区間
83	途別川	左岸	途別築堤	1.20~1.40	0.20	旧川跡	要注意		大臣管理区間
84	途別川	左岸	途別築堤	1.60~2.20	0.60	旧川跡	要注意		大臣管理区間
85	途別川	左岸	途別築堤	2.60~3.40	0.80	旧川跡	要注意		大臣管理区間
86	途別川	左岸	途別築堤	3.40~3.80	0.40	旧川跡	要注意	重点区間	大臣管理区間
87	途別川	右岸	途別築堤	0.60~0.80	0.20	旧川跡	要注意		大臣管理区間
88	途別川	右岸	途別築堤	1.20~1.40	0.20	旧川跡	要注意		大臣管理区間
89	途別川	右岸	途別築堤	1.60~2.20	0.60	旧川跡	要注意		大臣管理区間
90	途別川	右岸	途別築堤	2.60~3.80	1.20	旧川跡	要注意		大臣管理区間
91	猿別川	左岸	-	2.50~2.80	0.30	樋門	B		知事管理区間
92	猿別川	左岸	-	4.50~4.70	0.20	-	B		知事管理区間
93	猿別川	左岸	-	14.90~15.10	0.20	-	B		知事管理区間
94	猿別川	左岸	-	19.80~20.00	0.20	-	B		知事管理区間
95	猿別川	左岸	-	22.80~23.00	0.20	-	B		知事管理区間
96	猿別川	左岸	-	23.50~23.70	0.20	-	B		知事管理区間
97	猿別川	右岸	-	2.50~2.80	0.30	-	B		知事管理区間
98	猿別川	右岸	-	14.90~15.10	0.20	-	B		知事管理区間
99	猿別川	右岸	-	19.80~20.00	0.20	-	B		知事管理区間
100	猿別川	右岸	-	22.80~23.00	0.20	-	B		知事管理区間
101	猿別川	右岸	-	23.50~23.70	0.20	-	B		知事管理区間
102	途別川	左岸	-	0.00~2.60	2.60	樋門	A	重点区間	知事管理区間
103	途別川	左岸	-	2.60~3.90	1.30	-	A	重点区間	知事管理区間
104	旧途別川	左岸	-	0.04~0.97	0.93	-	B		知事管理区間



資料10-5 土砂災害警戒区域等の指定箇所

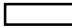
土砂災害防止法に基づき、土砂災害危険箇所の内、特に警戒避難体制を整備すべき箇所を調査し、土砂災害が発生した際に危険な区域(土砂災害警戒区域・土砂災害特別警戒区域)を指定


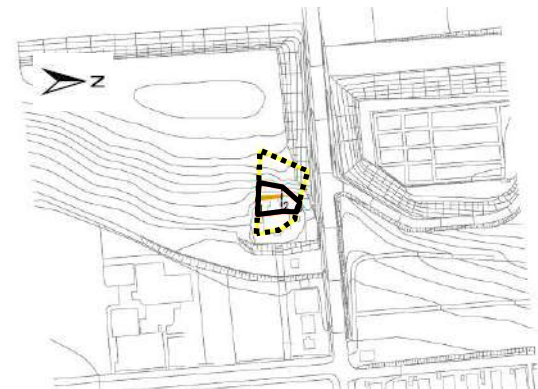
区分	図番号	区域番号	区域の名称	所在地	避難対象 公区	警戒 区域	特別 警戒 区域	指定年月
急傾斜地の崩壊	急 001	I-8-19-2665	幕別札内文京町	札内文京町	文京町	○	○	H25.10.11
	急 002	I-8-20-2666	幕別錦町1	錦町	錦町1	○	○	H25.10.11
	急 003	I-8-21-2667	幕別豊岡1	豊岡	中稻志別	○	○	H30.3.30
	急 004	I-8-22-2668	幕別猿別1	猿別・豊岡	猿別・豊岡2	○	○	H30.3.30
	急 005	I-8-23-2669	幕別糠内1	糠内	糠内市街	○	○	H25.10.11
	急 006	II-8-24-2031	幕別錦町2	錦町・寿町	錦町1 寿町3	○	○	H30.3.30
	急 007	II-8-25-2032	幕別途別1	途別	途別	○	○	H30.3.30
	急 008	II-8-26-2033	幕別途別2	途別	途別	○	○	H30.3.30
	急 009	II-8-27-2034	幕別豊岡2	豊岡	中稻志別	○	○	H25.10.11
	急 010	II-8-28-2035	幕別豊岡3	千住・豊岡	稲志別 中稻志別	○	○	H30.3.30
	急 011	II-8-29-2036	幕別猿別2	猿別	西猿別	○	○	H25.10.11
	急 012	II-8-30-2037	幕別猿別3	猿別・豊岡	猿別・豊岡2	○	○	H30.3.30
	急 013	II-8-31-2038	幕別軍岡	軍岡	軍岡	○	○	H25.10.11
	急 014	II-8-32-2039	幕別糠内2	糠内	糠内市街	○	○	H30.3.30
	急 015	II-8-33-2040	幕別五位	五位	五位	○	○	H30.3.30
	急 016	III-8-8-709	幕別依田	依田	依田	○	○	H30.3.30
	急 017	II-8-34-2041	忠類明和	忠類明和	忠類幌内	○	○	H30.3.30
土石流	土 001	II-81-0010	佐藤の沢川	新川	新川	○		H30.3.30
	土 002	II-81-0020	柴山の沢川	軍岡	軍岡・大豊	○		H30.3.30

区分	図番号	区域番号	区域の名称	所在地	避難対象 公区	警戒 区域	特別 警戒 区域	指定年月
土石流	土 003	Ⅱ-81-0030	樋口の沢川	軍岡	軍岡・大豊	○		H30.3.30
	土 004	Ⅱ-81-0040	八太の沢川	南勢	南勢	○		H30.3.30
	土 006	Ⅱ-81-0060	福島沢川	南勢	南勢	○		H30.3.30
	土 007	I-81-0070	野元の沢川	五位	糠内市街 糠内第一	○	○	H30.3.30
	土 008	Ⅱ-81-0090	長崎の沢川	弘和	駒島	○		H30.3.30
	土 009	I-81-0100	大町の沢川	中里	中里	○		H30.3.30
	土 010	Ⅱ-81-0110	松岡の沢川	糠内	中糠内	○		H30.3.30
	土 011	Ⅱ-81-0120	箕浦の沢川	美川	美川	○		H30.3.30
	土 012	Ⅱ-81-0130	糠内の沢川	明倫・糠内	明倫・西糠内	○		H30.3.30
	土 013	Ⅱ-81-0140	福家の沢川	南勢	南勢	○		H30.3.30
	土 014	Ⅱ-81-0150	田中の沢川	豊岡・猿別	豊岡2・西猿別	○		H30.3.30
	土 015	Ⅱ-81-0160	松木の沢川	千住・豊岡	稲志別 中稲志別	○		H30.3.30
	土 016	I-81-0170	山田の沢川	千住・豊岡	稲志別・中稲志 別・新生	○		H30.3.30
	土 017	Ⅱ-81-0180	二瓶の沢川	千住・豊岡	中稲志別・新生	○		H30.3.30
	土 018	Ⅱ-81-0190	山口の沢川	日新	日新1・新生	○		H30.3.30
	土 019	Ⅱ-81-0200	原田の沢川	千住	稲志別・新生	○		R2.11.20
	土 020	I-81-0210	桜井の沢川	依田	昭和	○		H30.3.30
	土 021	Ⅱ-81-0220	佐々木の沢川	依田	昭和	○		H30.3.30
	土 022	I-81-0230	中三平川	途別・日新	途別・日新2	○	○	H30.3.30
	土 023	Ⅱ-81-0240	西田の沢川	途別	途別・日新2	○		H30.3.30
	土 024	Ⅱ-81-0250	中村の沢川	途別	途別・日新2 上稲志別	○		H30.3.30
	土 025	Ⅱ-81-0260	桜井の沢川	途別・古舞	途別・古舞	○		H30.3.30

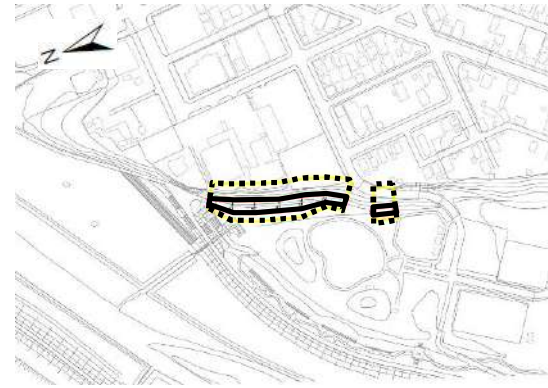
区分	図番号	区域番号	区域の名称	所在地	避難対象 公区	警戒 区域	特別 警戒 区域	指定年月
土石流	土 026	II-81-0270	古舞二の沢川	古舞	古舞	○		H30.3.30
	土 027	II-81-0280	古舞沢川	古舞	古舞	○		R2.11.20
	土 028	III-81-001	北1号の沢川	五位	五位	○		H30.3.30
	土 029	III-81-003	富岡の沢川	千住・豊岡	稲志別 中稲志別	○		H30.3.30
	土 030	III-81-004	山口の沢川	日新	日新1・新生	○		H30.3.30
	土 031	III-81-005	山口二の沢川	千住・日新	日新1・新生	○		H30.3.30
	土 032	III-81-006	中三平二の沢川	日新・途別	途別・日新2	○		H30.3.30
	土 033	III-81-007	古舞三の沢川	栄	古舞	○		H30.3.30
	土 034	II-83-0080	東宝の沢川	忠類東宝	忠類東宝	○		H30.3.30
	土 035	II-83-0090	元忠類の沢川	忠類元忠類 忠類明和	忠類元忠類	○		H30.3.30
	土 036	II-83-0070	モイワ山の沢川	忠類共栄 (大樹町萌和)	忠類上当	○		R4.1.21
合計						52	19	

○土砂災害警戒区域等の位置図及び地形図

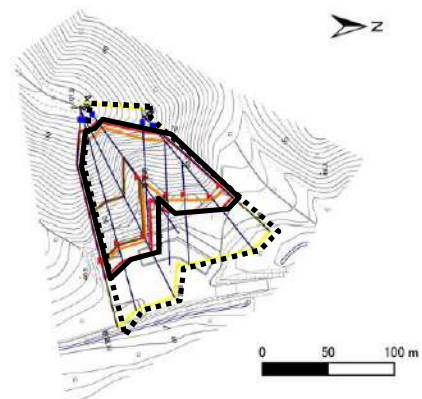
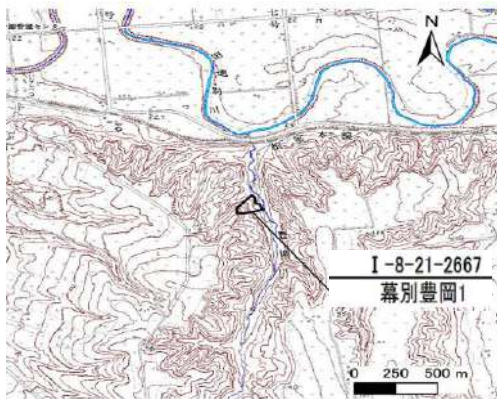
 : 土砂災害特別警戒区域

 : 土砂災害警戒区域


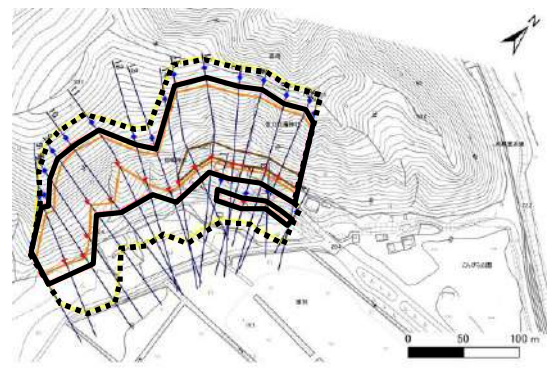
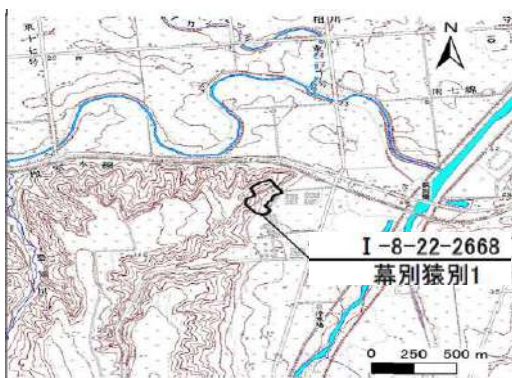
急 001 幕別札内文京町



急 002 幕別錦町 1



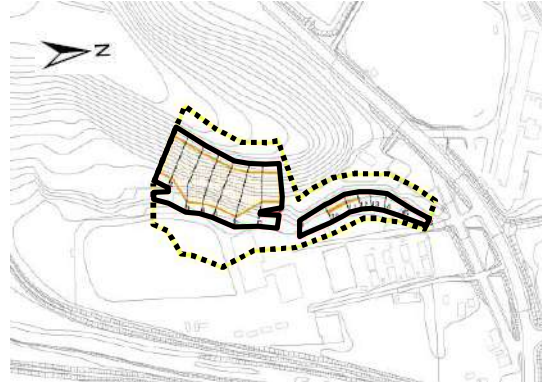
急 003 幕別豊岡 1



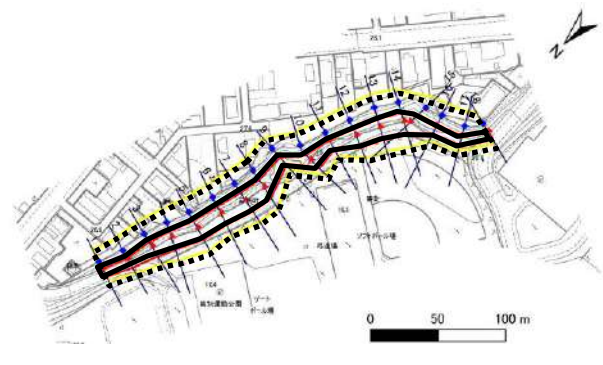
急 004 幕別猿別 1



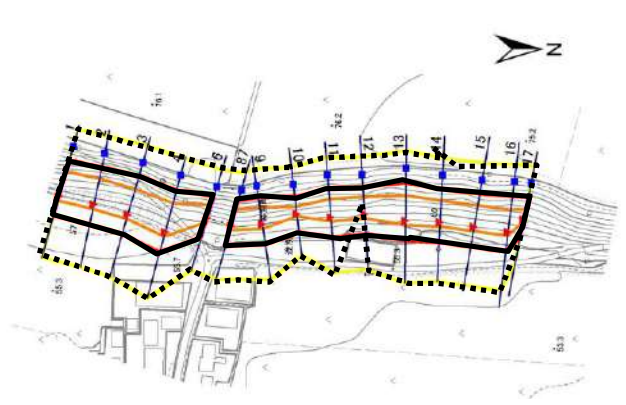
急.005 幕別糠内1

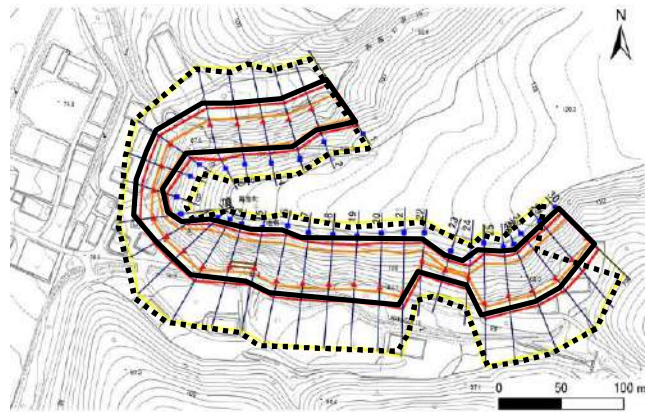
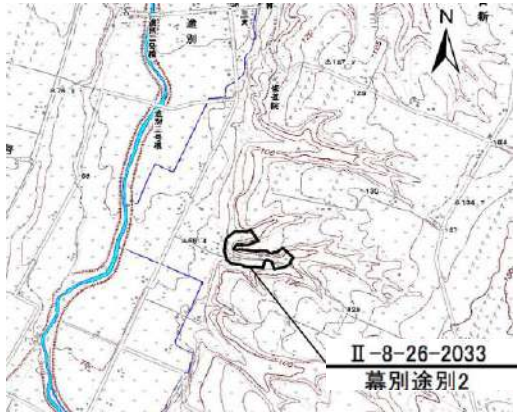


急.006 幕別綿町2

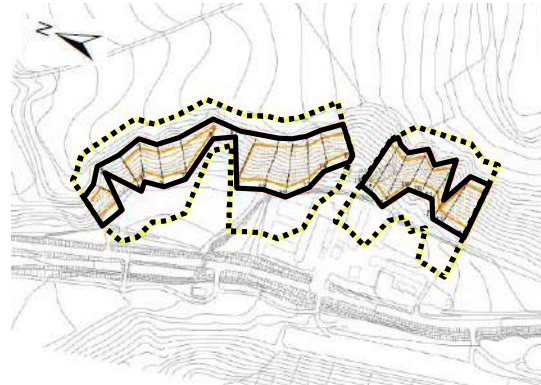


急.007 幕別途別1





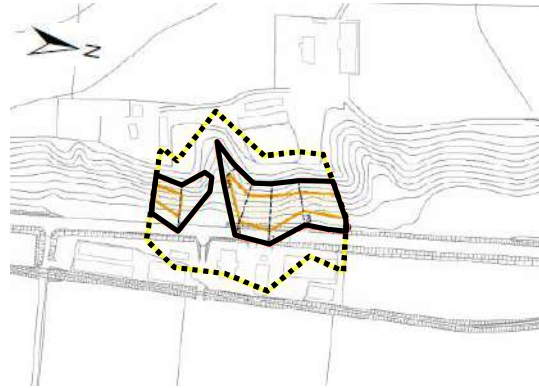
急 008 幕別途別 2



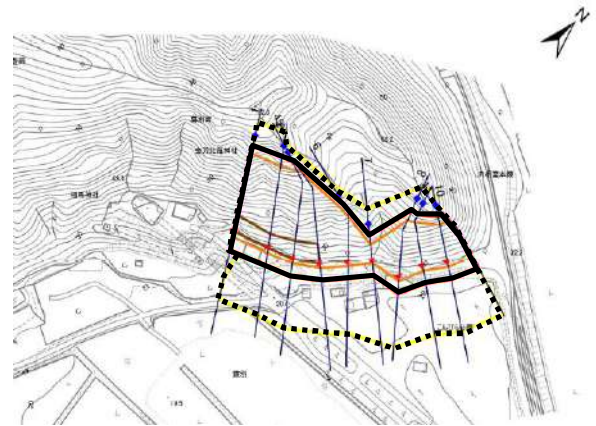
急 009 幕別豊岡 2



急 010 幕別豊岡 3



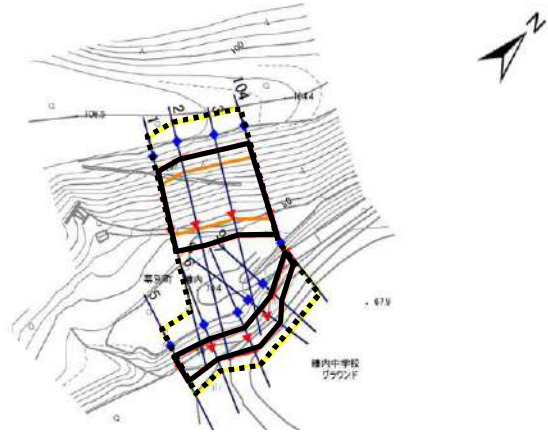
急 011 幕別猿別 2



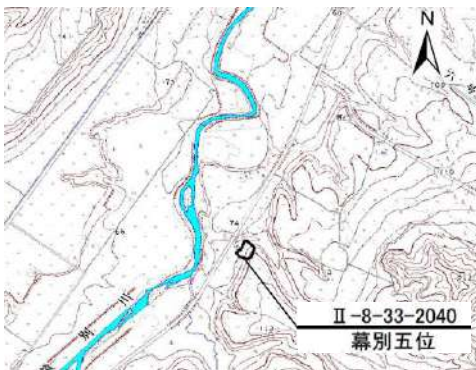
急 012 幕別猿別 3



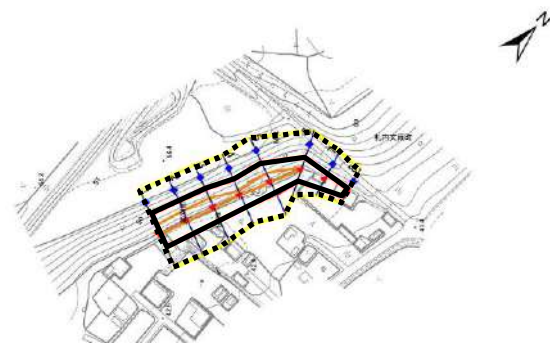
急 013 幕別軍岡



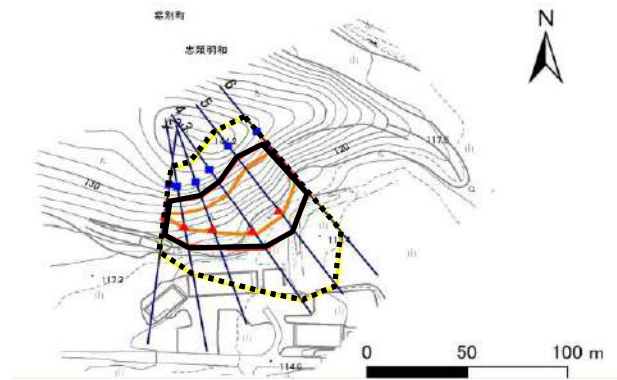
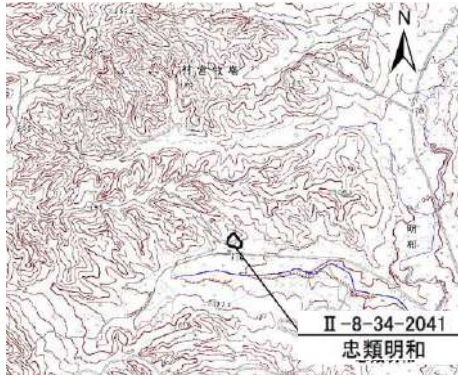
急 014 幕別糠内 2



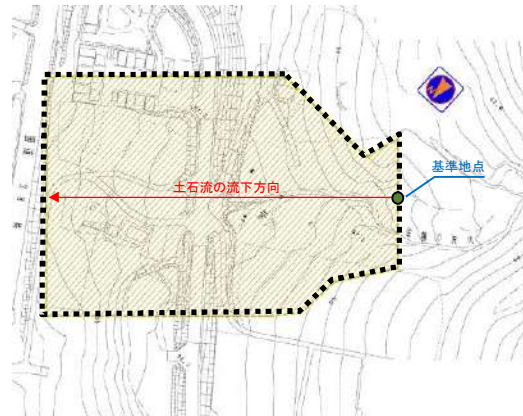
急 015 幕別五位



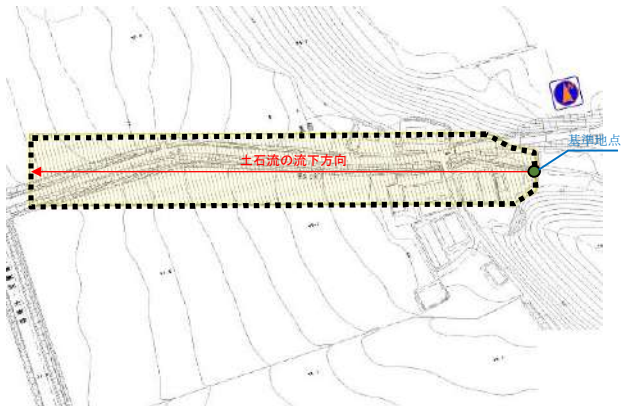
急 016 幕別依田



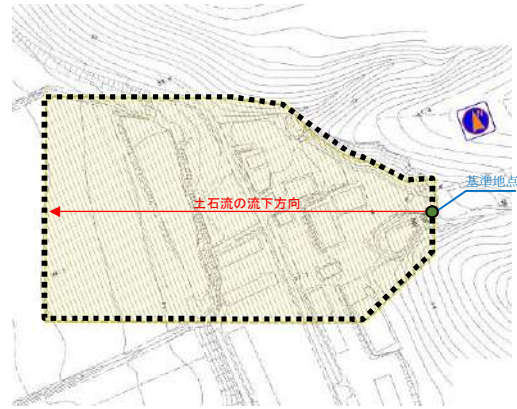
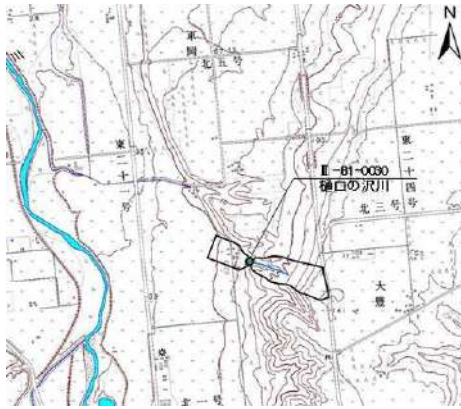
急017 忠類明和



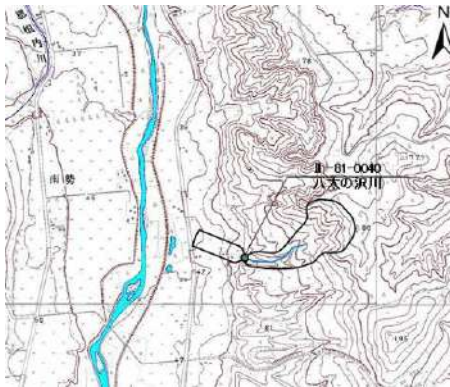
土001 佐藤の沢川



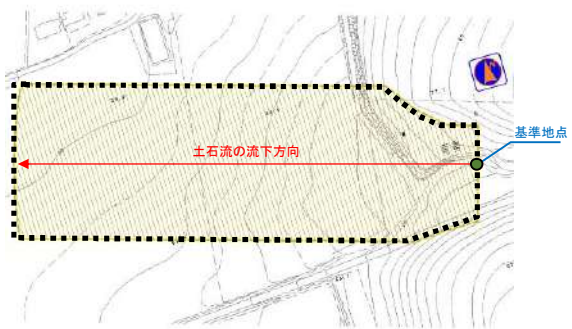
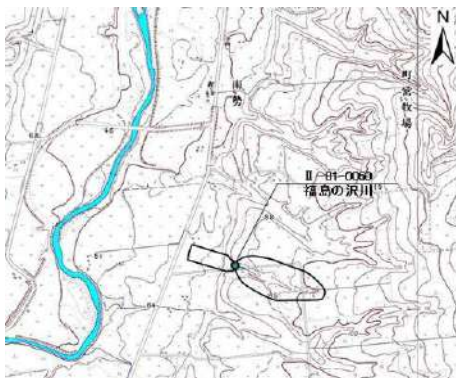
土002 柴山の沢川



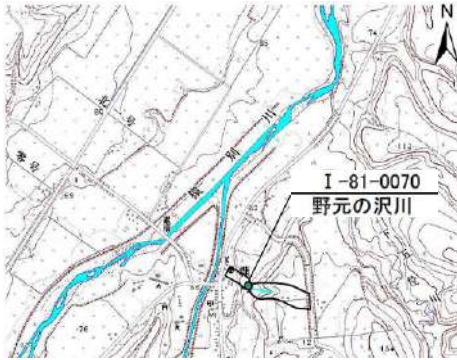
土 003 樋口の沢川



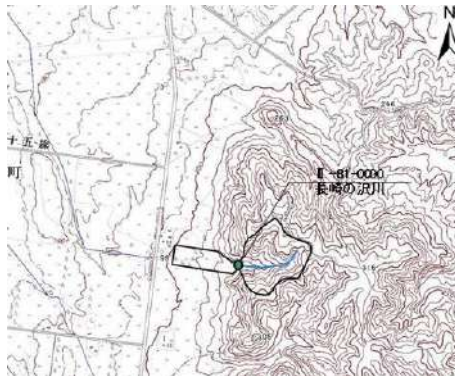
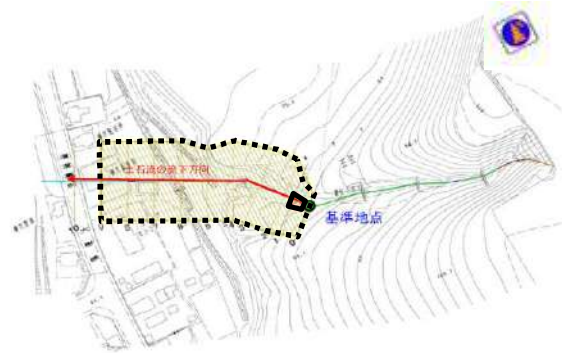
土 004 八太の沢川



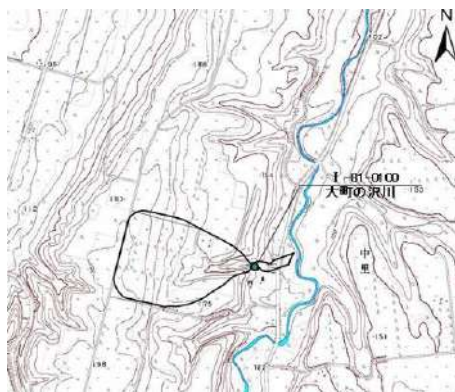
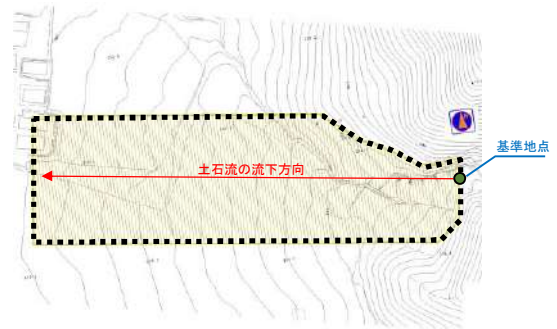
土 006 福島沢川



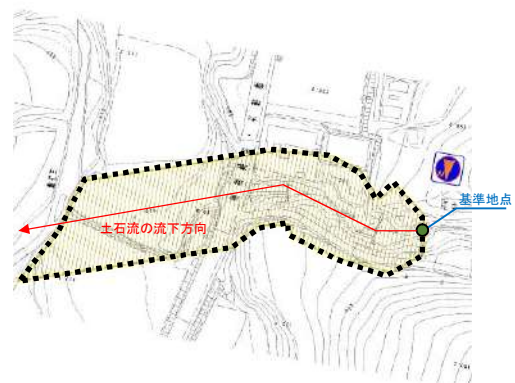
土 007 野元の沢川

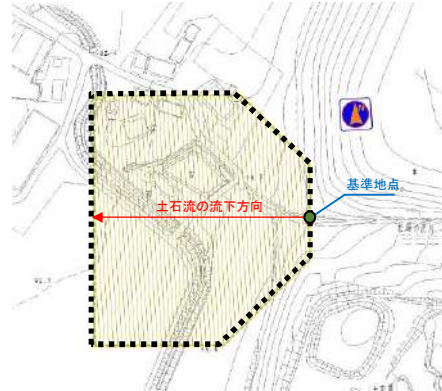
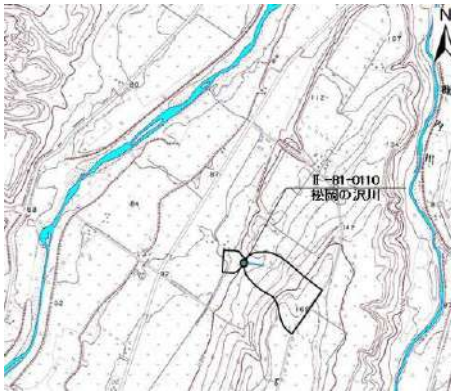


土 008 長崎の沢川

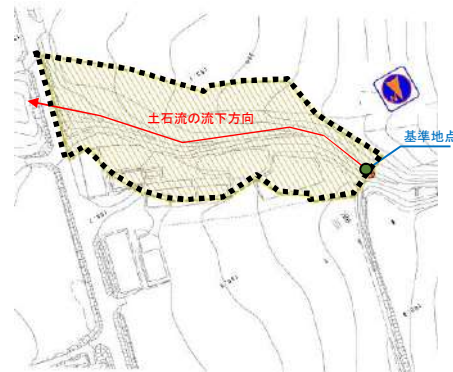
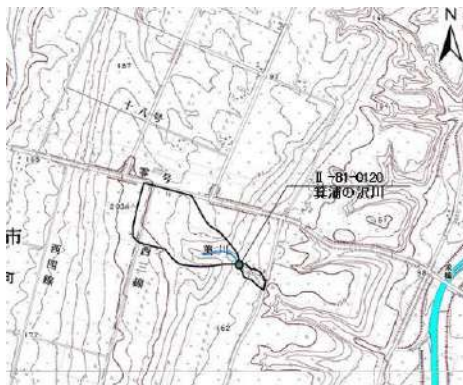


土 009 大町の沢川

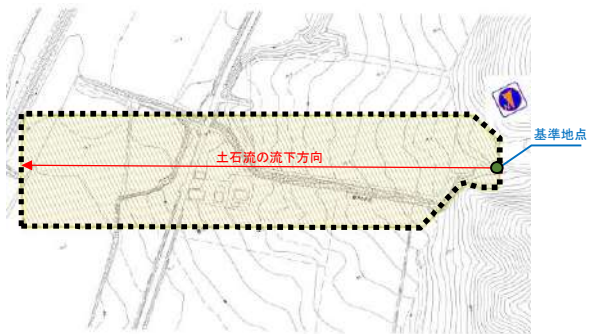
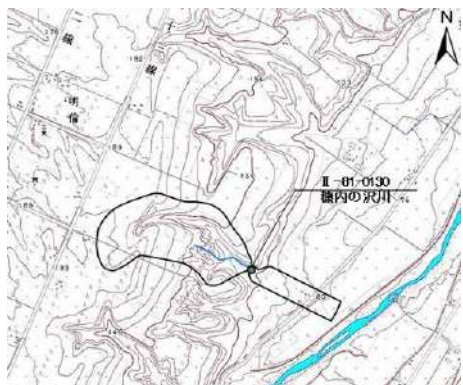




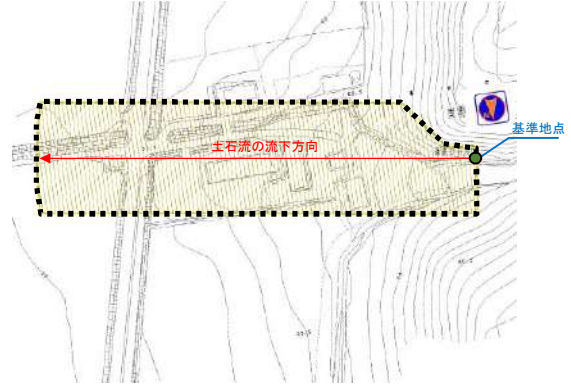
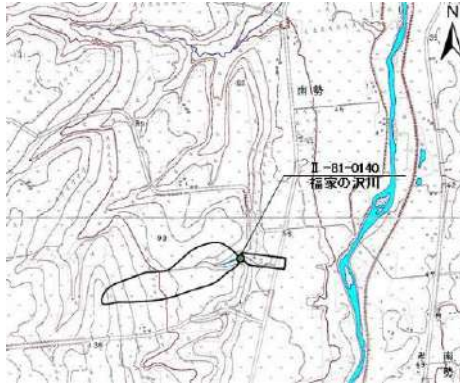
土 010 松岡の沢川



土 011 箕浦の沢川



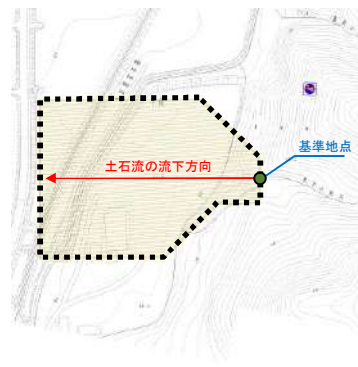
土 012 糠内の沢川



土 013 福家の沢川



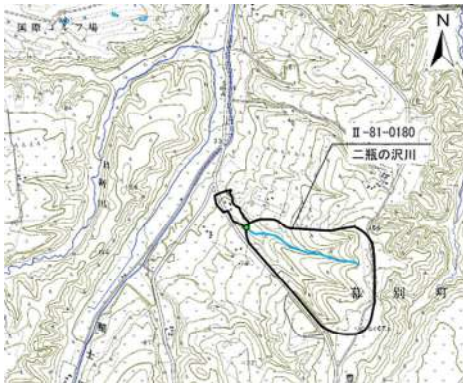
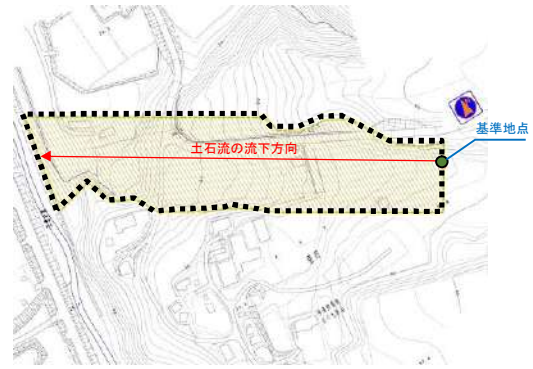
土 014 田中の沢川



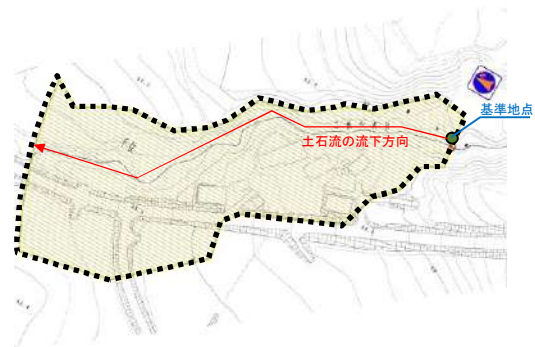
土 015 松木の沢川



土 016 山田の沢川

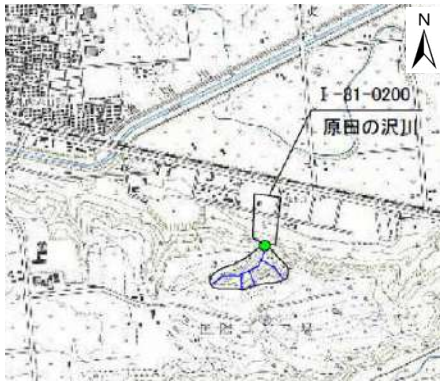


土 017 二瓶の沢川



土 018 山口の沢川

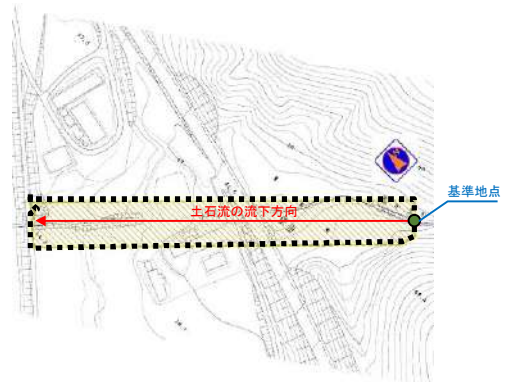




土 019 原田の沢川



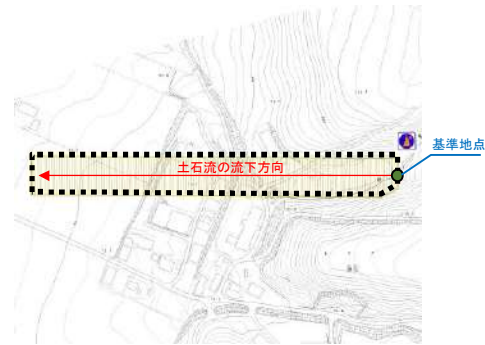
土 020 桜井の沢川



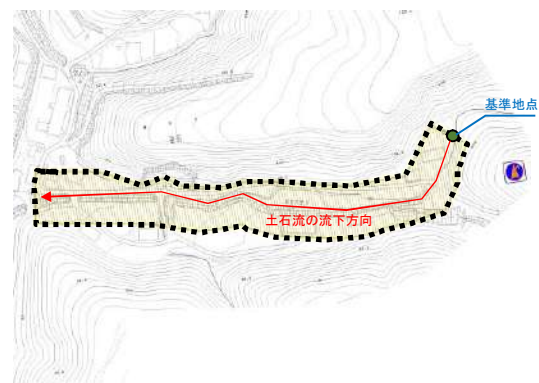
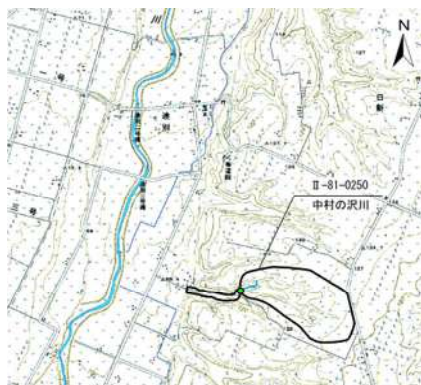
土 021 佐々木の沢川



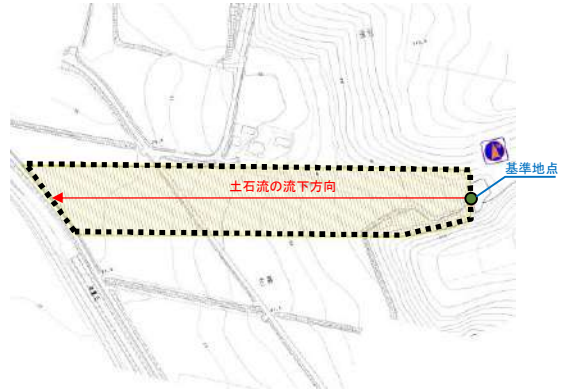
土 022 中三平川



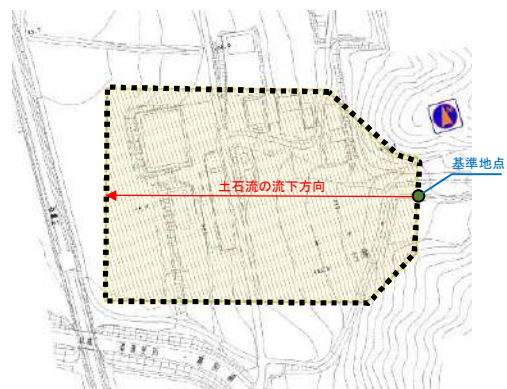
土 023 西田の沢川



土 024 中村の沢川



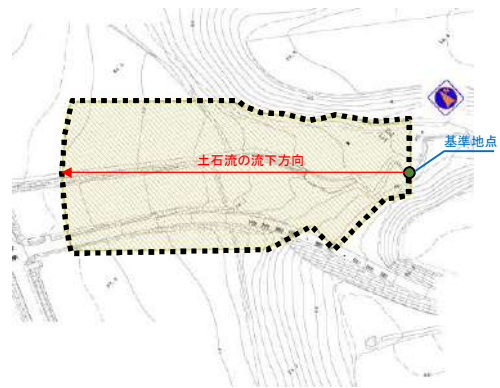
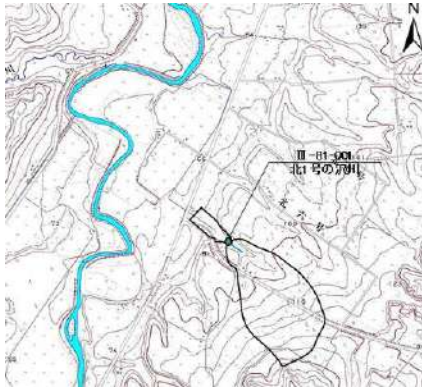
土 025 桜井の沢川



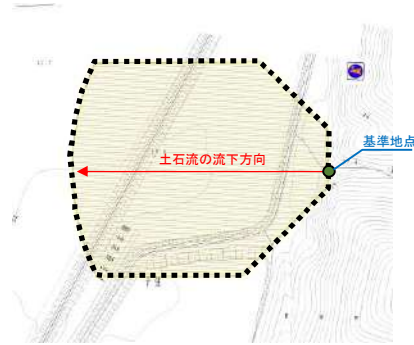
土 026 古舞二の沢川



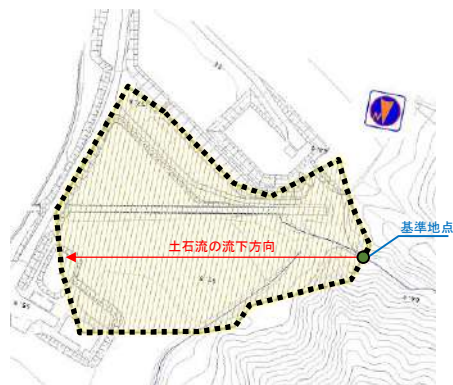
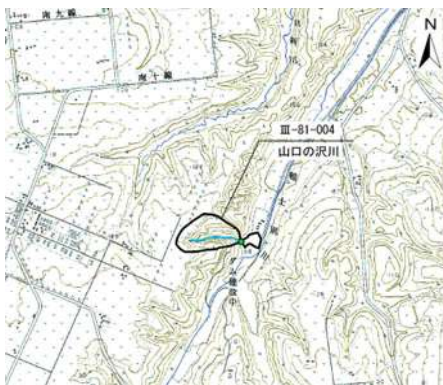
土 027 古舞沢川



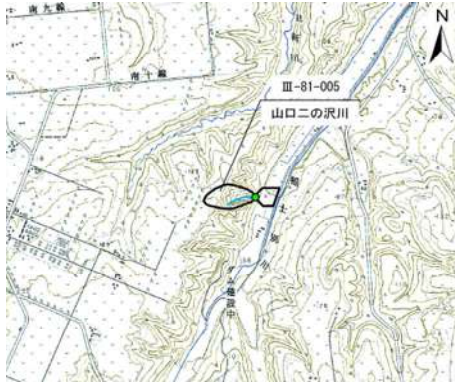
土 028 北1号の沢川



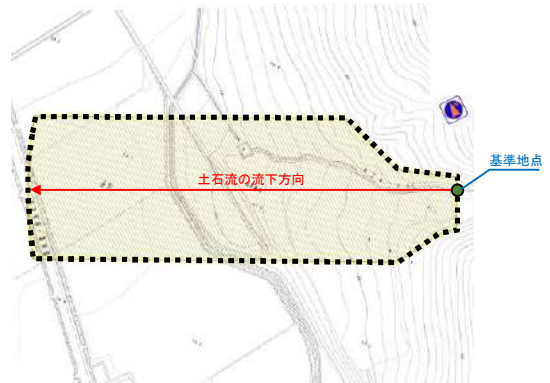
土 029 富岡の沢川



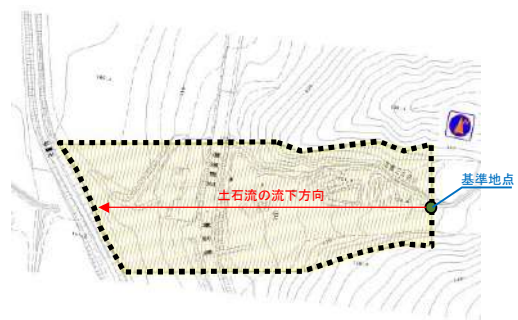
土 030 山口の沢川



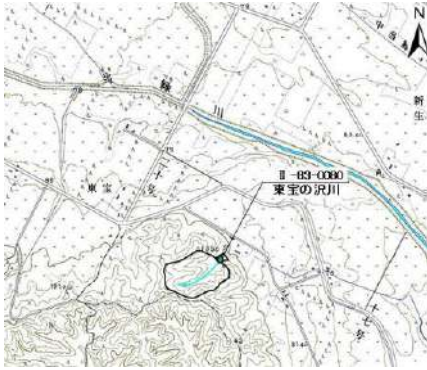
土 031 山口二の沢川



土 032 中三平二の沢川



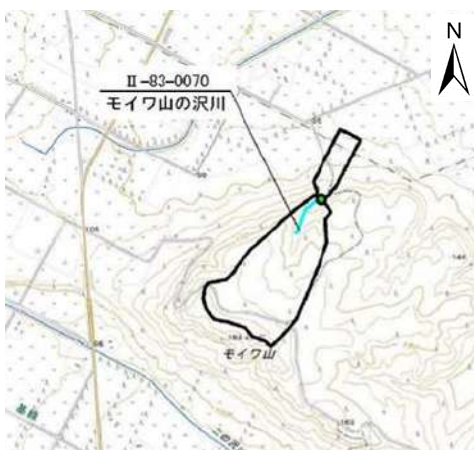
土 033 古舞三の沢川



土 034 東宝の沢川



土 035 元忠類の沢川



土 036 モイワ山の沢川

資料10-6 土砂災害危険箇所

土砂災害による被害のおそれのある箇所について、危険箇所の周知や警戒避難体制の整備に資することを目的として北海道が調査した箇所であり、平成15年に調査結果を公表

〈急傾斜地崩壊危険箇所 17箇所〉

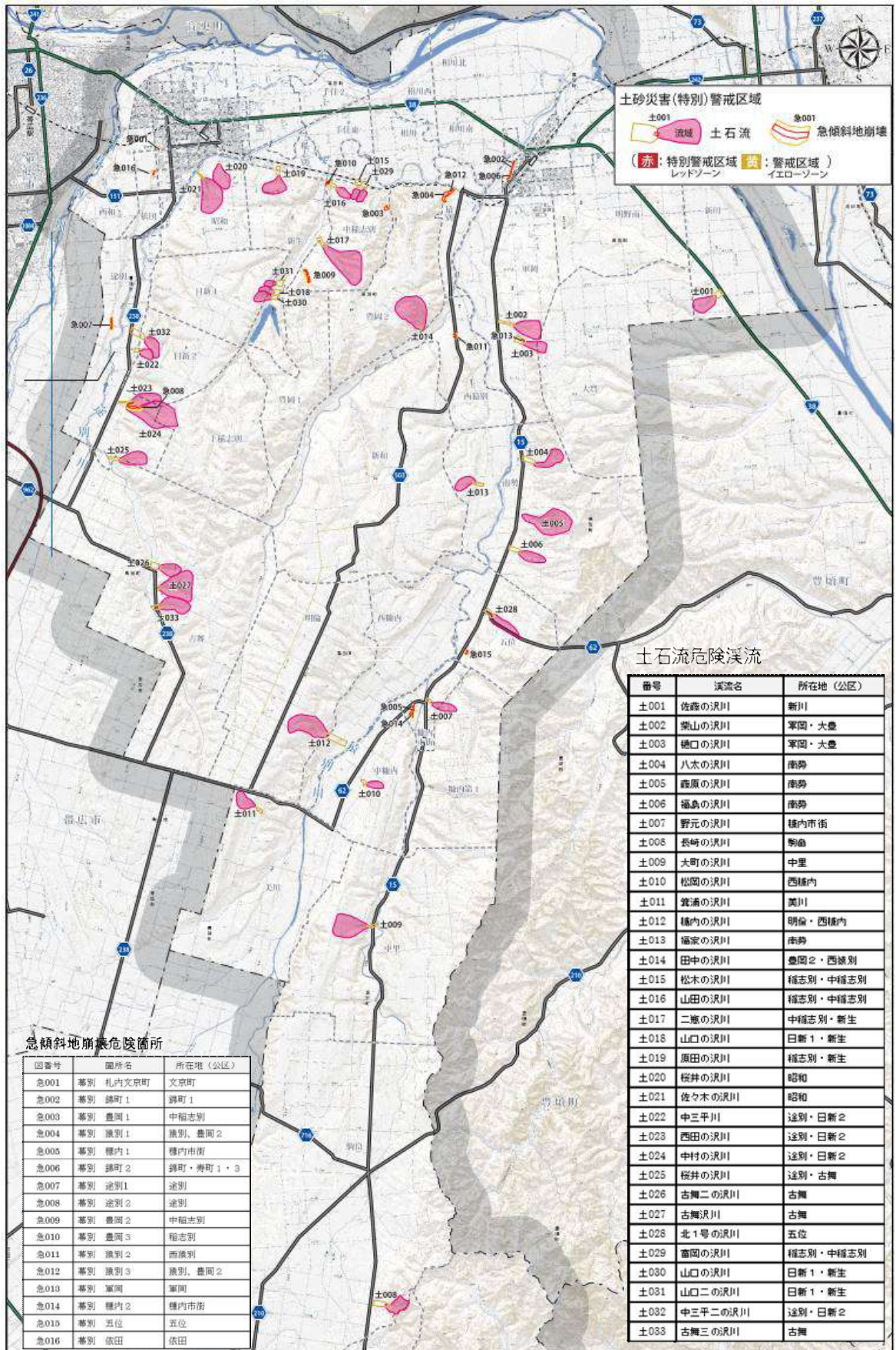
図番号	区域の名称	所在地	避難対象公区	土砂災害防止法に基づく、土砂災害警戒区域・土砂災害特別警戒区域の指定状況
急001	幕別札内文京町	札内文京町	文京町	警戒区域・特別警戒区域
急002	幕別錦町1	錦町	錦町1	警戒区域・特別警戒区域
急003	幕別豊岡1	豊岡	中稲志別	警戒区域・特別警戒区域
急004	幕別猿別1	猿別・豊岡	猿別・豊岡2	警戒区域・特別警戒区域
急005	幕別糠内1	糠内	糠内市街	警戒区域・特別警戒区域
急006	幕別錦町2	錦町・寿町	錦町1 寿町1・3	警戒区域・特別警戒区域
急007	幕別途別1	途別	途別	警戒区域・特別警戒区域
急008	幕別途別2	途別	途別	警戒区域・特別警戒区域
急009	幕別豊岡2	豊岡	中稲志別	警戒区域・特別警戒区域
急010	幕別豊岡3	千住・豊岡	稲志別 中稲志別	警戒区域・特別警戒区域
急011	幕別猿別2	猿別	西猿別	警戒区域・特別警戒区域
急012	幕別猿別3	猿別・豊岡	猿別・豊岡2	警戒区域・特別警戒区域
急013	幕別軍岡	軍岡	軍岡	警戒区域・特別警戒区域
急014	幕別糠内2	糠内	糠内市街	警戒区域・特別警戒区域
急015	幕別五位	五位	五位	警戒区域・特別警戒区域
急016	幕別依田	依田	依田	警戒区域・特別警戒区域
急017	忠類明和	忠類明和	忠類幌内	警戒区域・特別警戒区域

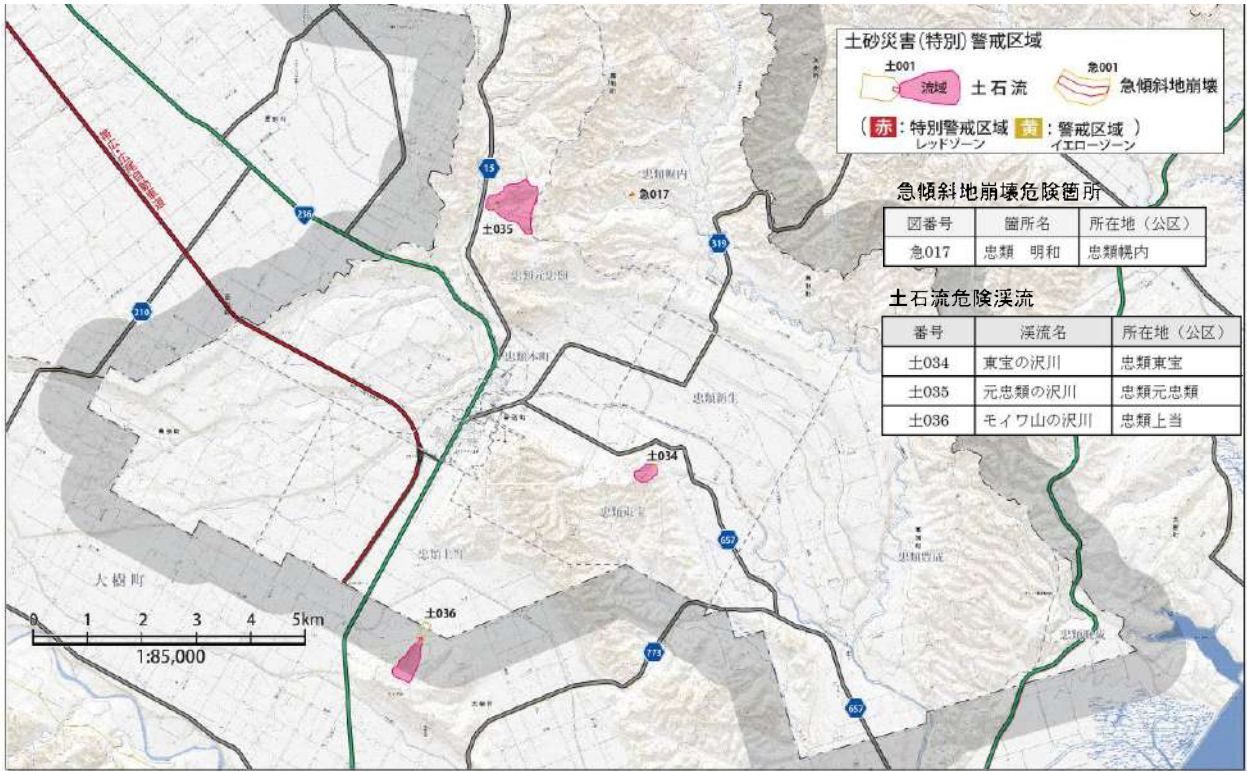
〈土石流危険渓流 36箇所〉

番号	渓流名	所在地（公区）	避難対象公区	土砂災害防止法に基づく、土砂災害警戒区域・土砂災害特別警戒区域の指定状況
土001	佐藤の沢川	新川	新川	警戒区域
土002	柴山の沢川	軍岡	軍岡・大豊	警戒区域
土003	樋口の沢川	軍岡	軍岡・大豊	警戒区域
土004	八太の沢川	南勢	南勢	警戒区域
土005	藤原の沢川	南勢	—	—
土006	福島沢川	南勢	南勢	警戒区域
土007	野元の沢川	五位	糠内市街 糠内第一	警戒区域・特別警戒区域

番号	溪流名	所在地（公区）	避難対象公区	土砂災害防止法に基づく、土砂災害警戒区域・土砂災害特別警戒区域の指定状況
土 008	長崎の沢川	弘和	駒島	警戒区域
土 009	大町の沢川	中里	中里	警戒区域
土 010	松岡の沢川	糠内	中糠内	警戒区域
土 011	箕浦の沢川	美川	美川	警戒区域
土 012	糖内の沢川	明倫・糠内	明倫・西糠内	警戒区域
土 013	福家の沢川	南勢	南勢	警戒区域
土 014	田中の沢川	豊岡・猿別	豊岡2・西猿別	警戒区域
土 015	松木の沢川	千住・豊岡	稲志別 中稲志別	警戒区域
土 016	山田の沢川	千住・豊岡	稲志別・中稲志別 ・新生	警戒区域
土 017	二瓶の沢川	千住・豊岡	中稲志別・新生	警戒区域
土 018	山口の沢川	日新	日新1・新生	警戒区域
土 019	原田の沢川	千住	稲志別・新生	警戒区域
土 020	桜井の沢川	依田	昭和	警戒区域
土 021	佐々木の沢川	依田	昭和	警戒区域
土 022	中三平川	途別・日新	途別・日新2	警戒区域・特別警戒区域
土 023	西田の沢川	途別	途別・日新2	警戒区域
土 024	中村の沢川	途別	途別・日新2 上稲志別	警戒区域
土 025	桜井の沢川	途別・古舞	途別・古舞	警戒区域
土 026	古舞二の沢川	古舞	古舞	警戒区域
土 027	古舞沢川	古舞	古舞	警戒区域
土 028	北1号の沢川	五位	五位	警戒区域
土 029	富岡の沢川	千住・豊岡	稲志別 中稲志別	警戒区域
土 030	山口の沢川	日新	日新1・新生	警戒区域
土 031	山口二の沢川	千住・日新	日新1・新生	警戒区域
土 032	中三平二の沢川	日新・途別	途別・日新2	警戒区域
土 033	古舞三の沢川	栄	古舞	警戒区域
土 034	東宝の沢川	忠類東宝	忠類東宝	警戒区域
土 035	元忠類の沢川	忠類元忠類 忠類明和	忠類元忠類	警戒区域
土 036	モイワ山の沢川	忠類共栄 (大樹町萌和)	忠類上当	警戒区域

資料10-7 土砂災害危険箇所図





資料10-8 中小河川洪水浸水危険箇所

一級河川

＜北海道管理河川＞

河川番号	河川名	延長	備考
5090	上統内川	1. 0 km	豊頃町管理延長を除く
5110	新川	3. 0 km	
5120	明新川	4. 4 km	
5140	猿別川	38. 1 km	更別村管理延長を除く
5150	旧途別川	9. 5 km	
5180	稲土別川	5. 3 km	
5198	須田川	1. 0 km	
5210	茂発谷川	11. 0 km	
5240	恩根内川	1. 5 km	
5310	糠内川	17. 0 km	
5360	牧場川	1. 6 km	
5380	サラベツ川	21. 5 km	更別村・中札内村管理延長を除く
5680	途別川	25. 8 km	帯広市管理延長を除く
5690	千住川	3. 0 km	
5710	古舞川	6. 5 km	
5810	メン川	5. 5 km	

二級河川

＜北海道管理河川＞

河川番号	河川名	延長	備考
10	当縁川	19. 0 km	大樹町管理延長を除く
60	忠類幌内川	0. 4 km	

普通河川

＜幕別町管理河川＞

河川番号	河川名	延長	備考
5195	沖田川	2. 0 km	
5201	第二豊岡川	3. 5 km	
5190	日新川	4. 3 km	
5185	更生川	1. 5 km	
240	上チュウレイ川	7. 1 km	
250	下チュウレイ川	2. 8 km	
180	コイカクシュトープイ川	5. 6 km	
270	セオトープイ川	8. 1 km	