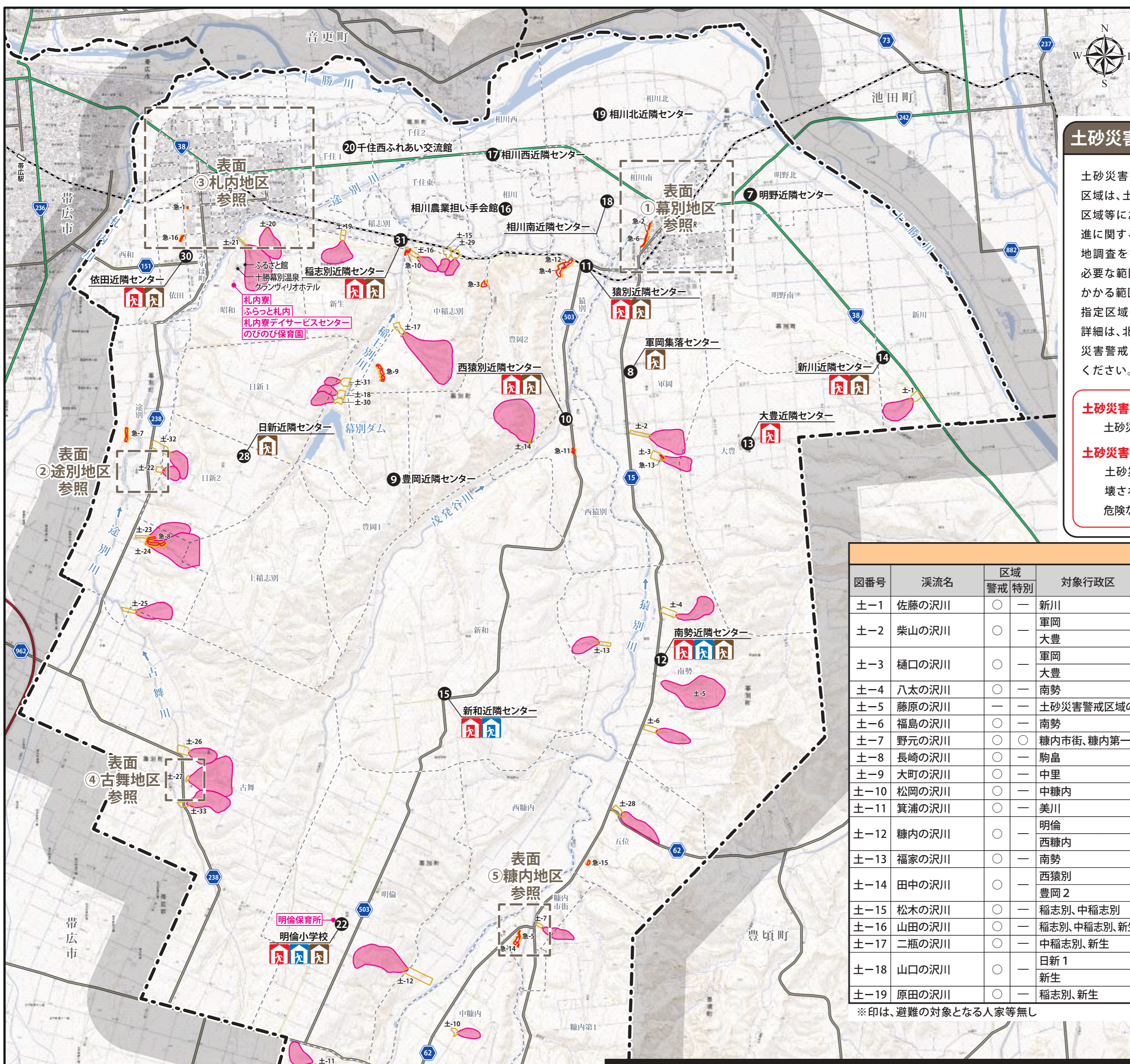


幕別町土砂災害ハザードマップ



土砂災害(特別)警戒区域とは

土砂災害警戒区域・土砂災害特別警戒区域は、土砂災害防止法(土砂災害警戒区域等における土砂災害防止対策の推進に関する法律)に基づき、北海道が現地調査を行い、警戒避難体制の整備が必要な範囲や土地利用制限等の規制がかかる範囲を指定するものです。指定区域の図面や、土砂災害防止法の詳細は、北海道ホームページ内の「土砂災害警戒区域等の指定状況」でご確認ください。

土砂災害警戒区域とは…
土砂災害のおそれのある区域です。

土砂災害特別警戒区域とは…
土砂災害警戒区域のうち、建物が破壊される可能性のある区域で、特に危険な区域です。

急傾斜地の崩壊					
図番号	区域の名称	区域警戒特別	対象行政区	避難所名	避難所番号
急-1	幕別 札内文京町	○	文京町	札内南小学校	44
急-2	幕別 錦町1	○	錦町1	幕別町民会館	2
急-3	幕別 豊岡1	○	中稲志別	稲志別近隣センター	31
急-4	幕別 猿別1	○	猿別	猿別近隣センター	11
急-5	幕別 豊岡2	○	豊岡2		
急-6	幕別 糠内1	○	糠内市街	糠内小学校	21
急-7	幕別 糠内2	○	糠町1、糠町3	幕別町民会館	2
急-8	幕別 遠別1	○	遠別	札内南小学校	44
急-9	幕別 遠別2	○	遠別	札内南小学校	44
急-10	幕別 豊岡2	○	中稲志別	稲志別近隣センター	31
急-11	幕別 豊岡3	○	稲志別、中稲志別	稲志別近隣センター	31
急-12	幕別 猿別2	○	西猿別	西猿別近隣センター	10
急-13	幕別 猿別3	○	猿別	猿別近隣センター	11
急-14	幕別 豊岡2	○	豊岡2		
急-15	幕別 軍岡	○	軍岡	軍岡集落センター	8
急-16	幕別 糠内2	○	糠内市街	糠内小学校	21
急-17	幕別 五位	○	五位	糠内小学校	21
急-18	幕別 依田	○	依田	依田近隣センター	20
急-19	幕別 明和	○	忠類糠内	忠類コミュニティセンター	69

※印は、避難の対象となる人家等無し

図番号	溪流名	区域警戒特別	対象行政区	避難所名	避難所番号	図番号	溪流名	区域警戒特別	対象行政区	避難所名	避難所番号
土-1	佐藤の沢川	○	新川	新川近隣センター	18	土-20	桜井の沢川	○	昭和	札内南小学校	44
土-2	柴山の沢川	○	軍岡	軍岡集落センター	8	土-21	佐々木の沢川	○	昭和	札内南小学校	44
土-3	樋口の沢川	○	大豊			土-22	中三平川	○	遠別	札内南小学校	44
土-4	八太の沢川	○	南勢	南勢近隣センター	12	土-23	西田の沢川	○	遠別2	日新近隣センター	28
土-5	藤原の沢川	○	南勢	南勢近隣センター	12	土-24	中村の沢川	○	遠別2	日新近隣センター	28
土-6	福島の沢川	○	南勢	南勢近隣センター	12	土-25	桜井の沢川	○	遠別	札内南小学校	44
土-7	野元の沢川	○	糠内市街、糠内第一	糠内小学校	21	土-26	古舞二の沢川	○	古舞	明倫小学校	22
土-8	長崎の沢川	○	駒島	集団研修施設こまはた	25	土-27	古舞沢川	○	古舞	明倫小学校	22
土-9	大町の沢川	○	中里	糠内小学校	21	土-28	北1号の沢川	○	五位	糠内小学校	21
土-10	松岡の沢川	○	中藤内	糠内小学校	21	土-29	富岡の沢川	○	稲志別、中稲志別		
土-11	箕浦の沢川	○	美川	美川農業担い手会館	23	土-30	山口の沢川	○	日新1	日新近隣センター	28
土-12	糠内の沢川	○	西糠内	糠内小学校	21	土-31	山口二の沢川	○	日新1、日新2	稲志別近隣センター	31
土-13	福家の沢川	○	南勢	南勢近隣センター	12	土-32	中三平二の沢川	○	遠別	札内南小学校	44
土-14	田中の沢川	○	西猿別	西猿別近隣センター	10	土-33	古舞三の沢川	○	古舞	明倫小学校	22
土-15	松木の沢川	○	稲志別、中稲志別	稲志別近隣センター	31	土-34	東宝の沢川	○	忠類東宝	忠類コミュニティセンター	69
土-16	山田の沢川	○	稲志別、中稲志別、日新	稲志別近隣センター	31	土-35	元忠類の沢川	○	忠類元忠類	忠類コミュニティセンター	69
土-17	二瓶の沢川	○	稲志別、日新	稲志別近隣センター	31	土-36	モイワ山の沢川	○	忠類上宝	忠類コミュニティセンター	69
土-18	山口の沢川	○	日新1	日新近隣センター	28						
土-19	原田の沢川	○	日新1、日新2	稲志別近隣センター	31						

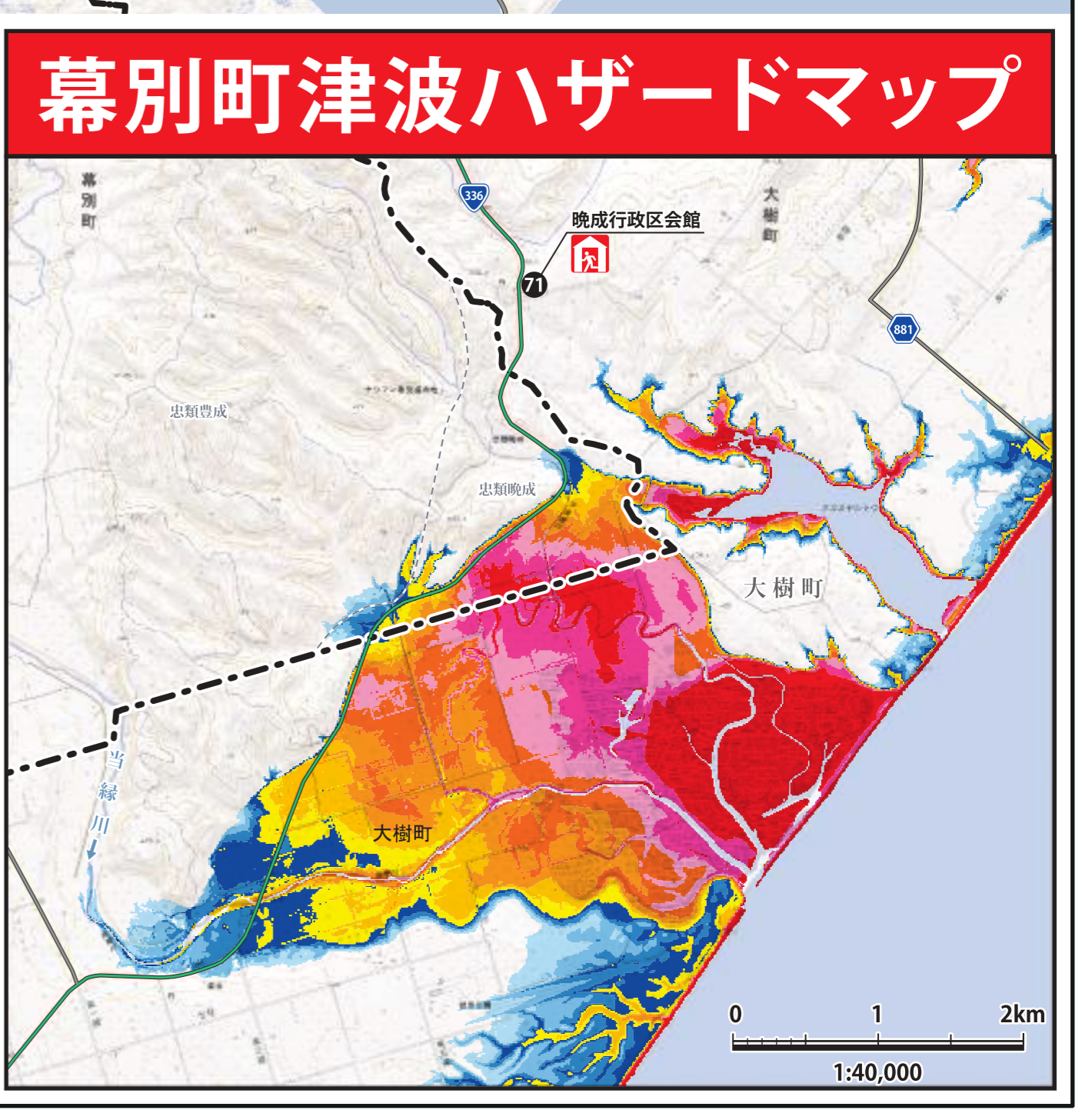
※印は、避難の対象となる人家等無し

避難場所指定緊急避難場所・指定避難所位置	地震
対応災害	洪水
	土砂災害
土砂災害(特別)警戒区域	
急傾斜地崩壊	
土石流	
急傾斜地崩壊	
要配慮者利用施設	警察
水位観測所	消防
	国道
	道道
	町界
	行政区界
	鉄道
	役場
	病院
	郵便局

番号	名称	地震・津波時		洪水時		土砂災害時		広域	
		緊急避難場所	避難所	緊急避難場所	避難所	緊急避難場所	避難所	緊急避難場所	避難所
1	農業者トレーニングセンター(前)	●	●	●	●	●	●	●	●
2	幕別町民会館(前)	●	●	●	●	●	●	●	●
3	幕別北コミュニティセンター(前)	●	●	●	●	●	●	●	●
4	幕別小学校(グラウンド)	●	●	●	●	●	●	●	●
5	幕別中学校(グラウンド)	●	●	●	●	●	●	●	●
6	中札内高等養護学校幕別分校(グラウンド)	●	●	●	●	●	●	●	●
7	明野近隣センター(前)	●	●	●	●	●	●	●	●
8	軍岡集落センター(前)	●	●	●	●	●	●	●	●
9	豊岡近隣センター(前)	●	●	●	●	●	●	●	●
10	西猿別近隣センター(前)	●	●	●	●	●	●	●	●
11	猿別近隣センター(前)	●	●	●	●	●	●	●	●
12	南勢近隣センター(前)	●	●	●	●	●	●	●	●
13	大豊近隣センター(前)	●	●	●	●	●	●	●	●
14	新川近隣センター(前)	●	●	●	●	●	●	●	●
15	新和近隣センター(前)	●	●	●	●	●	●	●	●
16	相川農業担い手会館(前)	●	●	●	●	●	●	●	●
17	相川西近隣センター(前)	●	●	●	●	●	●	●	●
18	相川南近隣センター(前)	●	●	●	●	●	●	●	●
19	相川北近隣センター(前)	●	●	●	●	●	●	●	●
20	千住西ふれあい交流館(前)	●	●	●	●	●	●	●	●
21	糠内小学校(グラウンド)	●	●	●	●	●	●	●	●
22	明倫小学校(グラウンド)	●	●	●	●	●	●	●	●
23	美川農業担い手会館(前)	●	●	●	●	●	●	●	●
24	まなびや中里(前)	●	●	●	●	●	●	●	●
25	集団研修施設こまはた(グラウンド)	●	●	●	●	●	●	●	●
26	古舞小学校(グラウンド)	●	●	●	●	●	●	●	●
27	遠別小学校(グラウンド)	●	●	●	●	●	●	●	●
28	日新近隣センター(前)	●	●	●	●	●	●	●	●
29	遠別保育所(前)	●	●	●	●	●	●	●	●
30	依田近隣センター(前)	●	●	●	●	●	●	●	●
31	稲志別近隣センター(前)	●	●	●	●	●	●	●	●
32	豊岡公園	●	●	●	●	●	●	●	●
33	札内スポーツセンター(前)	●	●	●	●	●	●	●	●
34	眺町西公園	●	●	●	●	●	●	●	●
35	眺町北公園	●	●	●	●	●	●	●	●
36	白人小学校(グラウンド)	●	●	●	●	●	●	●	●
37	札内中央近隣センター(前)	●	●	●	●	●	●	●	●
38	札内中央公園	●	●	●	●	●	●	●	●
39	札内コミュニティプラザ(前)	●	●	●	●	●	●	●	●
40	札内東中学校(グラウンド)	●	●	●	●	●	●	●	●
41	せせらぎ公園	●	●	●	●	●	●	●	●
42	泉町おしどり公園	●	●	●	●	●	●	●	●
43	なかよし公園	●	●	●	●	●	●	●	●
44	札内南小学校(グラウンド)	●	●	●	●	●	●	●	●
45	札内南コミュニティセンター(前)	●	●	●	●	●	●	●	●
46	若草南公園	●	●	●	●	●	●	●	●
47	桂町むつみ公園	●	●	●	●	●	●	●	●
48	桂町公園	●	●	●	●	●	●	●	●
49	あかしや公園	●	●	●	●	●	●	●	●
50	札内中学校(グラウンド)	●	●	●	●	●	●	●	●
51	共栄せせらぎ公園	●	●	●	●	●	●	●	●
52	共栄町公園	●	●	●	●	●	●	●	●
53	札内西公園	●	●	●	●	●	●	●	●
54	はるかぜ公園	●	●	●	●	●	●	●	●
55	新北町公園	●	●	●	●	●	●	●	●
56	スマイルパーク	●	●	●	●	●	●	●	●
57	札内北小学校(グラウンド)	●	●	●	●	●	●	●	●
58	札内北コミュニティセンター	●	●	●	●	●	●	●	●
59	札内北公園	●	●	●	●	●	●	●	●
60	はくくみ公園	●	●	●	●	●	●	●	●
61	そよかぜ公園	●	●	●	●	●	●	●	●
62	桜町東公園	●	●	●	●	●	●	●	●
63	西町南公園	●	●	●	●	●	●	●	●
64	西町北公園	●	●	●	●	●	●	●	●
65	いなほ公園	●	●	●	●	●	●	●	●
66	道の駅忠類前	●	●	●	●	●	●	●	●
67	忠類中学校(グラウンド)	●	●	●	●	●	●	●	●
68	忠類小学校(グラウンド)	●	●	●	●	●	●	●	●
69	忠類コミュニティセンター(前)	●	●	●	●	●	●	●	●
70	上宝近隣センター(前)	●	●	●	●	●	●	●	●
71	晩成行政区会館(大樹町)※津波時	●	●	●	●	●	●	●	●

注1) ※のついてる洪水の避難場所は、浸水を確認した場合、速やかに建物内へ避難してください。
注2) ※のついてる広域避難場所は、浸水の複合災害が発生、または発生するおそれがある場合には避難場所から除きます。

指定緊急避難場所・指定避難所位置	津波
対応災害	津波
国道	
道道	
町界	
行政区界	



0km 1 2 3 4km
1:60,000

0 1 2km
1:40,000

測画法に基づき国土地理院長承認(複製)R5JHs150 本製品を複製する場合には、国土地理院の長の承認を得なければなりません。