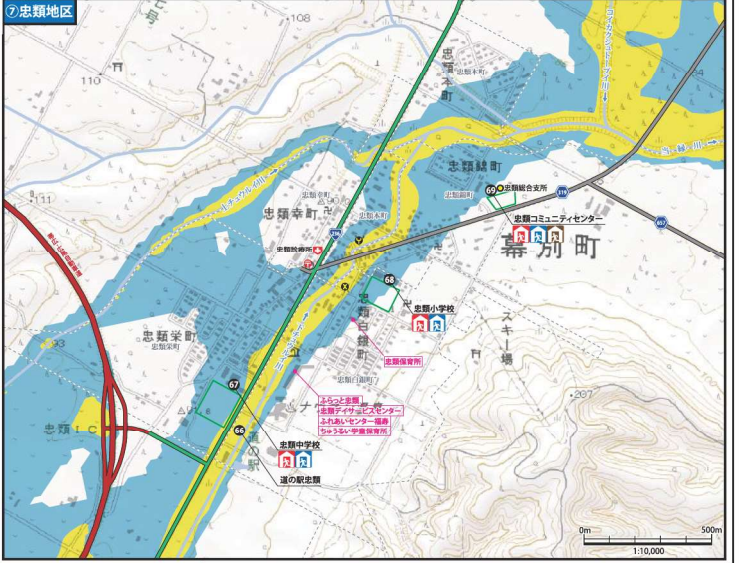
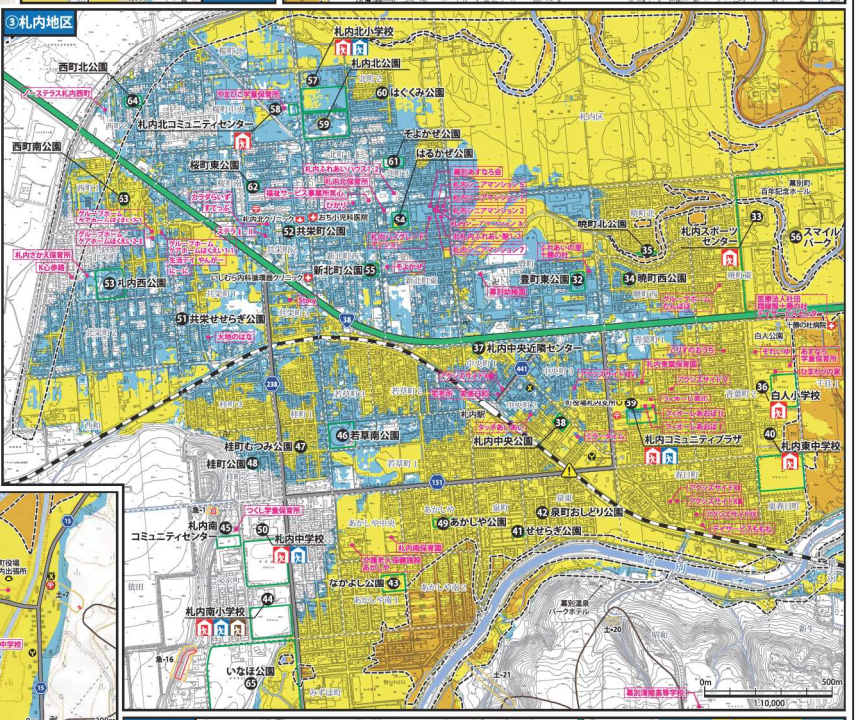
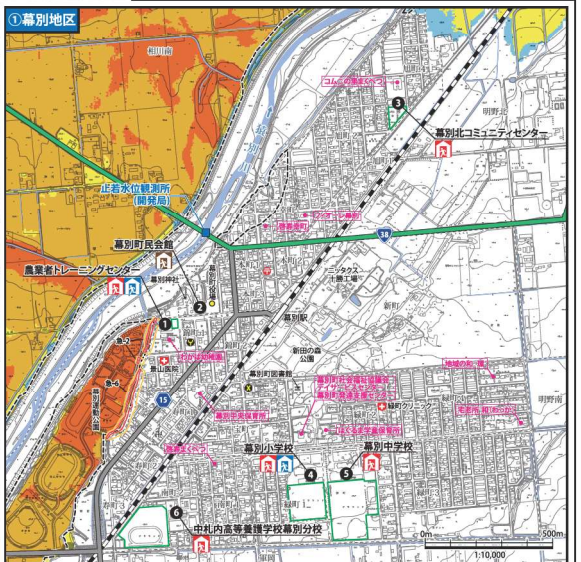
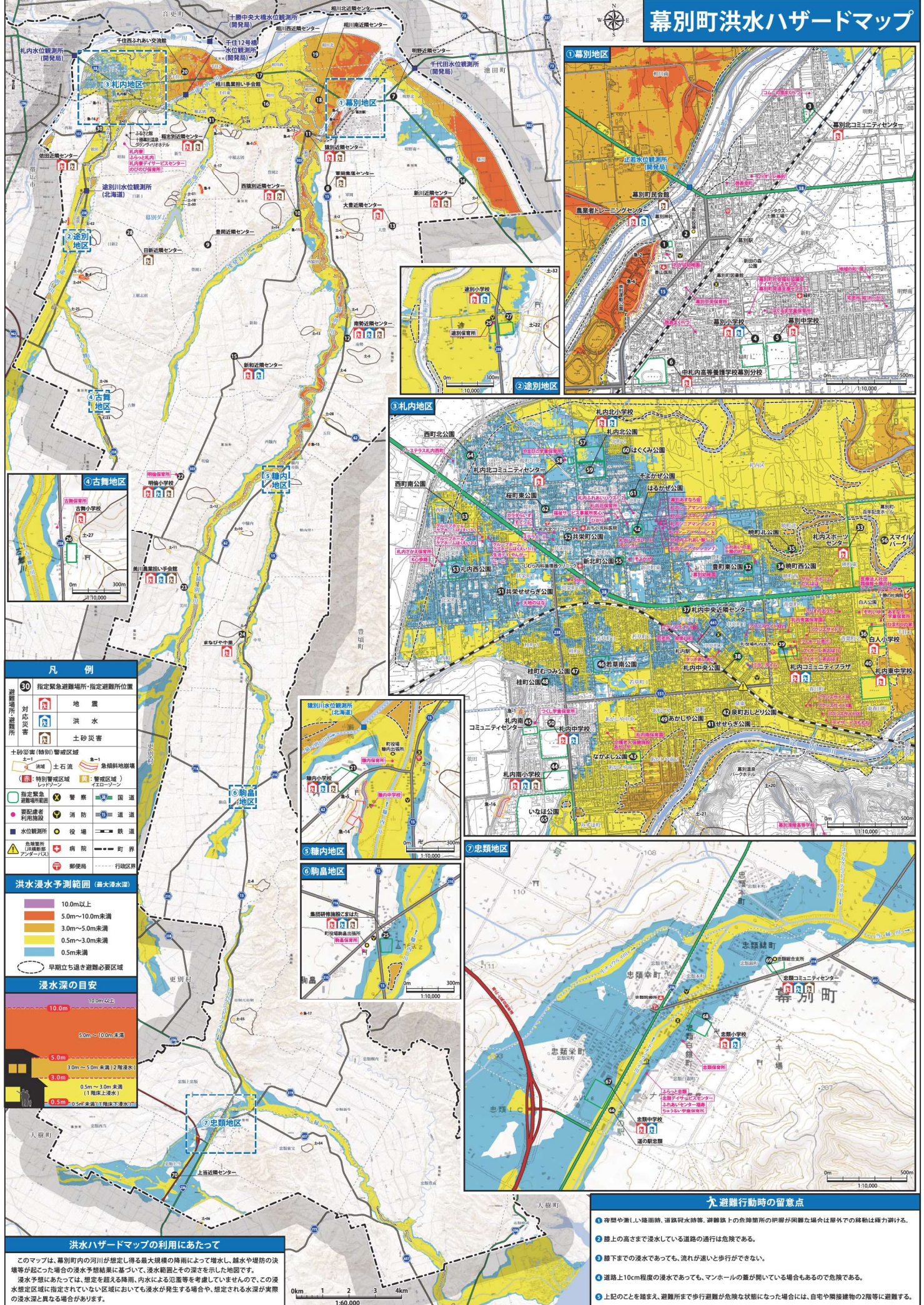


# 幕別町洪水ハザードマップ



### 凡例

	指定緊急避難場所・指定避難所位置
	地震
	洪水
	土砂災害
	土砂災害(特別)警戒区域
	流域 土石流 急傾斜地崩壊 (警戒区域) イレドローン
	指定緊急避難場所
	警察
	国道
	消防
	要配慮者利用施設
	水位観測所
	役場
	鉄道
	病院
	町界
	郵便局
	行政区域

### 洪水浸水予測範囲 (最大浸水深)

	10.0m以上
	5.0m~10.0m未満
	3.0m~5.0m未満
	0.5m~3.0m未満
	0.5m未満

早期立ち退き避難必要区域

### 浸水 depth の目安

	10.0m以上
	5.0m~10.0m未満
	3.0m~5.0m未満 (2層浸水)
	0.5m~3.0m未満 (1層浸水)
	0.5m未満 (1階以下浸水)

### 洪水ハザードマップの利用にあたって

このマップは、幕別町内の河川が想定し得る最大規模の降雨によって増水し、越水や堤防の決壊等が起こった場合の浸水予想結果に基づいて、浸水範囲とその深さを示した地図です。浸水予想にあたっては、想定を超える降雨、内水による氾濫等を考慮していませんので、この浸水想定区域に指定されていない区域においても浸水が発生する場合や、想定される水深が実際の浸水深と異なる場合があります。

- ### 避難行動時の留意点
- 1 夜間や激しい降雨時、道路浸水時等、避難路上の危険箇所の把握が困難な場合は屋外での移動は極力避け、
  - 2 膝上の高さまで浸水している道路の通行は危険である。
  - 3 膝下までの浸水であっても、流れが速いと歩行ができない。
  - 4 道路上10cm程度の浸水であっても、マンホールの蓋が開いている場合もあるので危険である。
  - 5 上記のことを踏まえ、避難所まで歩行避難が危険な状態になった場合には、自宅や隣接建物の2階等に避難する。

測量法に基づく国土利用院長承認(複製)R5H6180 本製品を複製する場合には、国土利用院長の承認を得なければなりません。